



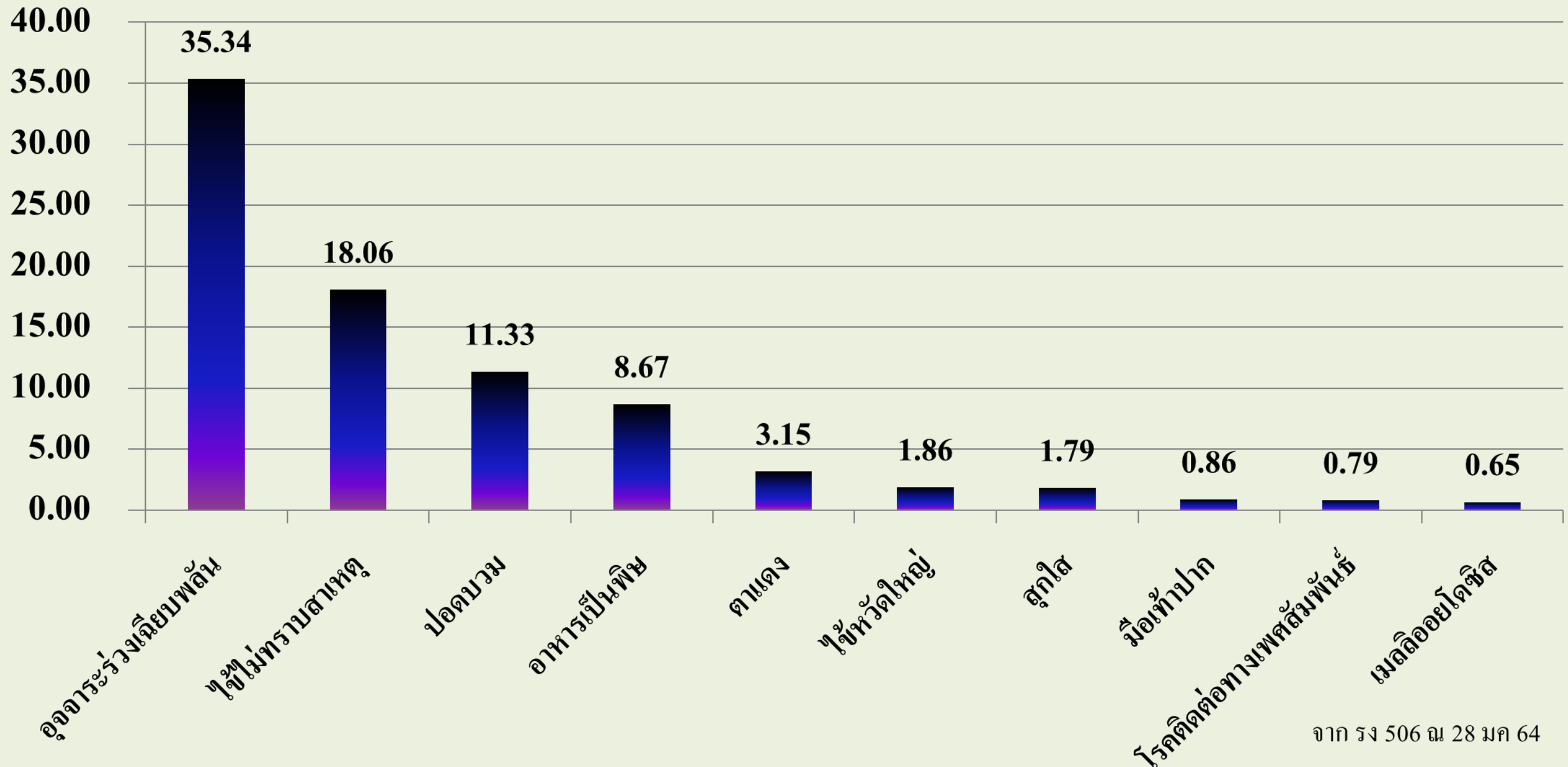
สถานการณ์โรคติดต่อ  
ที่ต้องเฝ้าระวังทางระบาดวิทยา  
และโรคติดต่อตามพระราชบัญญัติโรคติดต่อ พ.ศ.2558

โดย นางสาวสุวรรณี สิริเศรษฐภักดิ์  
กลุ่มงานควบคุมโรคติดต่อ

29 มกราคม 2564

# อัตราป่วยโรคที่เฝ้าระวังทางระบาดวิทยา 10 อันดับแรก จังหวัดสุรินทร์ 1 มกราคม - 28 มกราคม 2564

อัตราป่วยต่อแสน





# สถานการณ์โรคติดต่อ

ตามนโยบายคณะกรรมการโรคติดต่อจังหวัดสุรินทร์

- โรคติดต่อนำโดยแมลง
- โรคมือ เท้า ปาก
- โรคพยาธิใบไม้ตับและมะเร็งท่อน้ำดี
- โรคฉี่หนู
- โรคพิษสุนัขบ้า

# สถานการณ์โรคติดต่อ นำโดยแมลง

จังหวัดสุรินทร์ ปี 2564



# สถานการณ์โรคไข้เลือดออก ปี 2563

**ประเทศ** ผู้ป่วยจำนวน = 305 ราย อัตราป่วย 0.46 (แสนประชากร)

เสียชีวิต 0 ราย อัตราตาย 0.07 (แสนประชากร)

**สุรินทร์** ผู้ป่วยจำนวน = 1 ราย อัตราป่วย 0.07 (แสนประชากร)

**อันดับที่ 2 ของเขต อันดับที่ 48 ของประเทศ**

**ไม่พบผู้เสียชีวิต**

พบมาก	ประเทศไทย*		สุรินทร์**	
	กลุ่มอายุ	เปอร์เซ็นต์	กลุ่มอายุ	เปอร์เซ็นต์
กลุ่มอายุ	15 – 24 ปี	23.93%	10 – 14 ปี	100%
	10 – 14 ปี	14.75%		
	25 – 34 ปี	14.43%		
อาชีพ	นักเรียน	42.0%	นักเรียน	100%
	ในปกครอง	23.9%		
	รับจ้าง	17.0%		

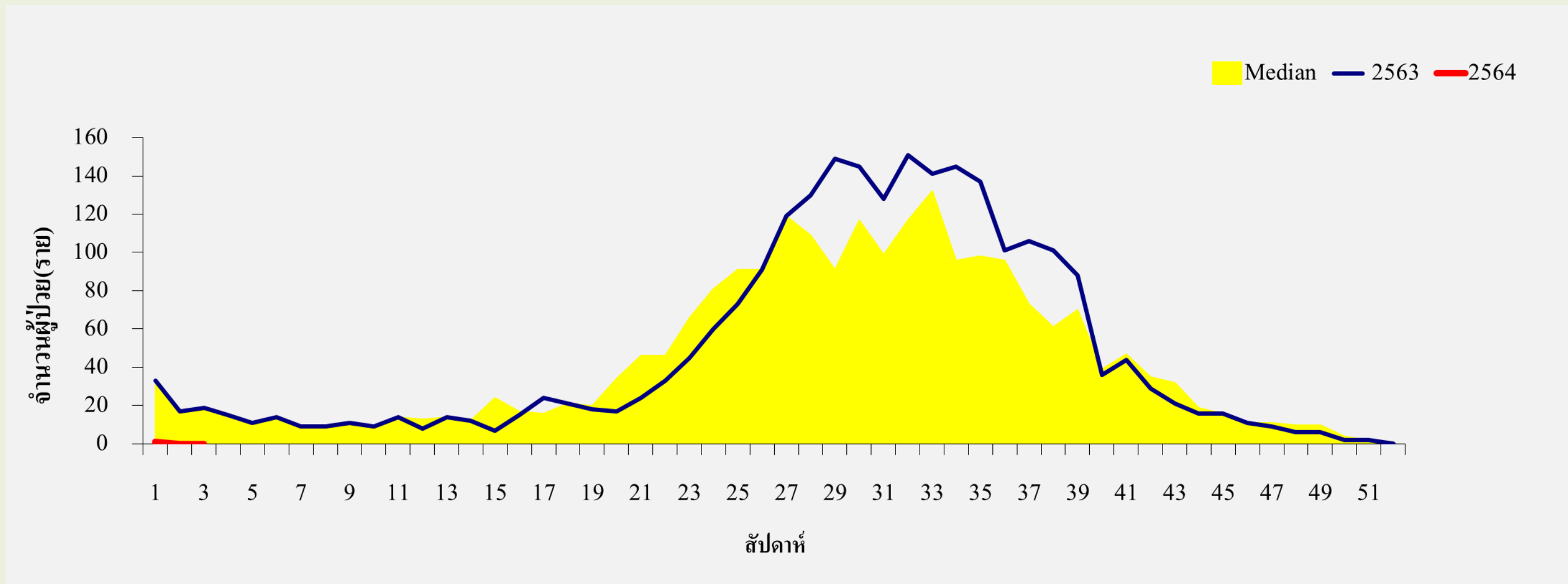
ลำดับ	อำเภอ	จำนวนป่วย	อัตราป่วย/แสน
1	ศีขรภูมิ	1	0.74
2	เมือง	0	0
3	ชุมพลบุรี	0	0
4	ท่าตูม	0	0
5	จอมพระ	0	0
6	ปราสาท	0	0
7	กาบเชิง	0	0
8	รัตนบุรี	0	0
9	สนม	0	0
10	สังขะ	0	0
11	ลำดวน	0	0
12	สำโรงทาบ	0	0
13	บัวเชด	0	0
14	พนมดงรัก	0	0
15	ศรีณรงค์	0	0
16	เขวาสินรินทร์	0	0
17	โนนนารายณ์	0	0

ที่มา : รายงาน 506 สำนักงานสาธารณสุขจังหวัดสุรินทร์

ข้อมูล ณ วันที่ 24 มกราคม 2564

# จำนวนผู้ป่วยโรคไข้เลือดออกจำแนกรายสัปดาห์ จังหวัดสุรินทร์

ปี 2563-2564 เปรียบเทียบจำนวนผู้ป่วยกับค่ามัธยฐาน 5 ปี ย้อนหลัง (สัปดาห์ที่ 1)



- ◆จำนวนผู้ป่วย 4 สัปดาห์ล่าสุดมีแนวโน้มลดลง
- ◆จำนวนผู้ป่วยสัปดาห์ที่ 3 ต่ำกว่าค่ามัธยฐาน 5 ปี ย้อนหลังและต่ำกว่าปี 2563 ในช่วงเวลาเดียวกัน

สรุป : สัปดาห์นี้ จังหวัดสุรินทร์ ไม่มีอำเภอรอบด

# สถานการณ์โรคไข้วอดข้อยุงลาย ปี 2564

ประเทศ ผู้ป่วยจำนวน =43 ราย อัตราป่วย 0.06 (แสนประชากร) ไม่พบผู้เสียชีวิต  
สุรินทร์ ผู้ป่วยจำนวน = 0 ราย ไม่พบผู้เสียชีวิต

พบมาก	ประเทศไทย*	
กลุ่มอายุ	45 – 54 ปี	25.58%
	35 – 44 ปี	20.93%
	25 – 34 ปี	18.60%
อาชีพ	ในปกครอง	41.9%
	รับจ้าง	23.3%
	นักเรียน	20.9%

# สถานการณ์โรคไข้วัดข่อยงลาย

## การเฝ้าระวังเชิงรุก (active surveillance)

ผู้ป่วยสัปดาห์ที่ 3 (17 – 23 มกราคม 2564)

จำนวน 1 ราย

นอกเขต จ.บุรีรัมย์

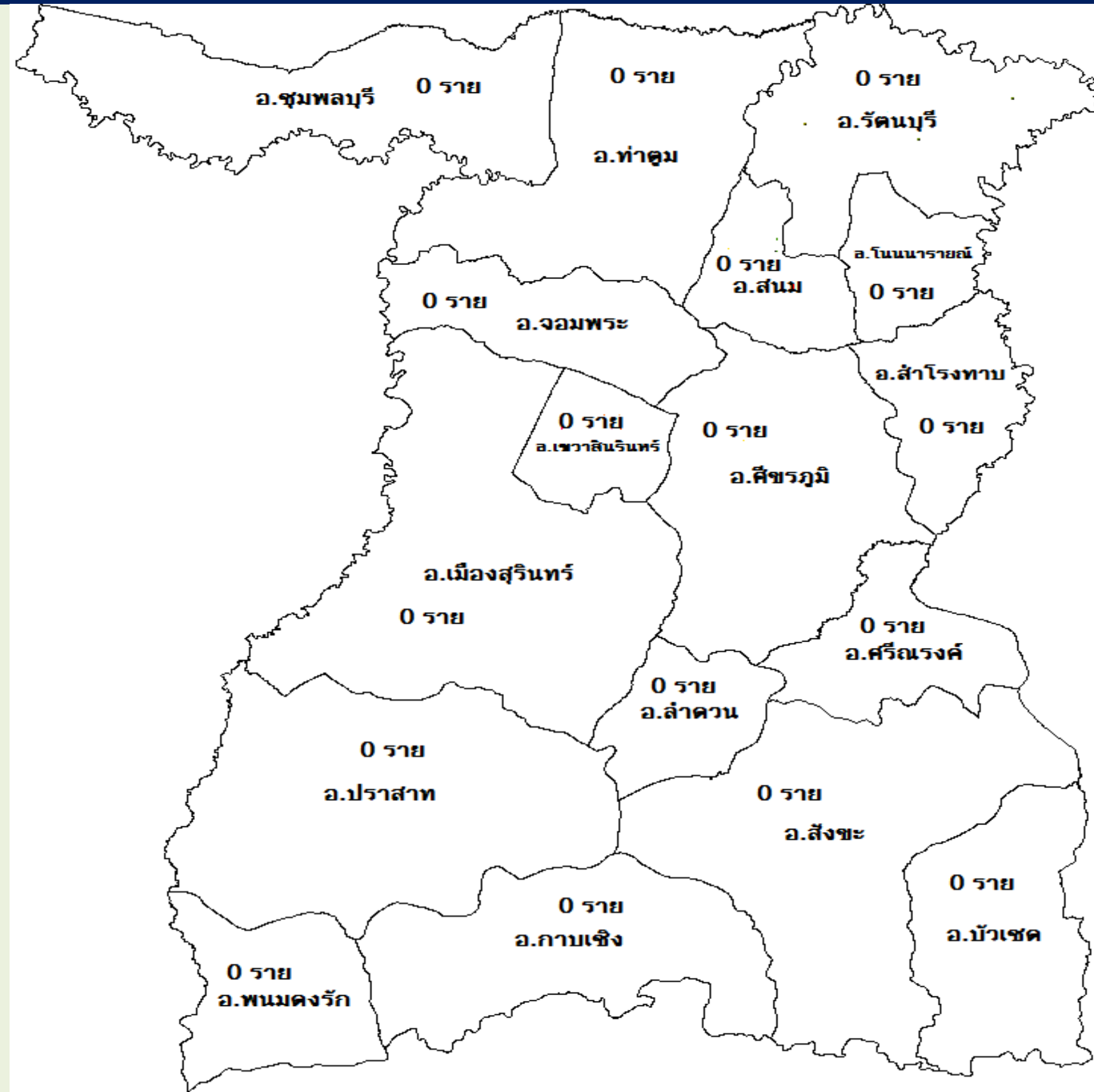
หมู่ 11 ต.ลำดวน อ.กระสัง

ผู้ป่วยสะสม (1ม.ค.64 – 23 ม.ค.64)

จำนวน 0 ราย

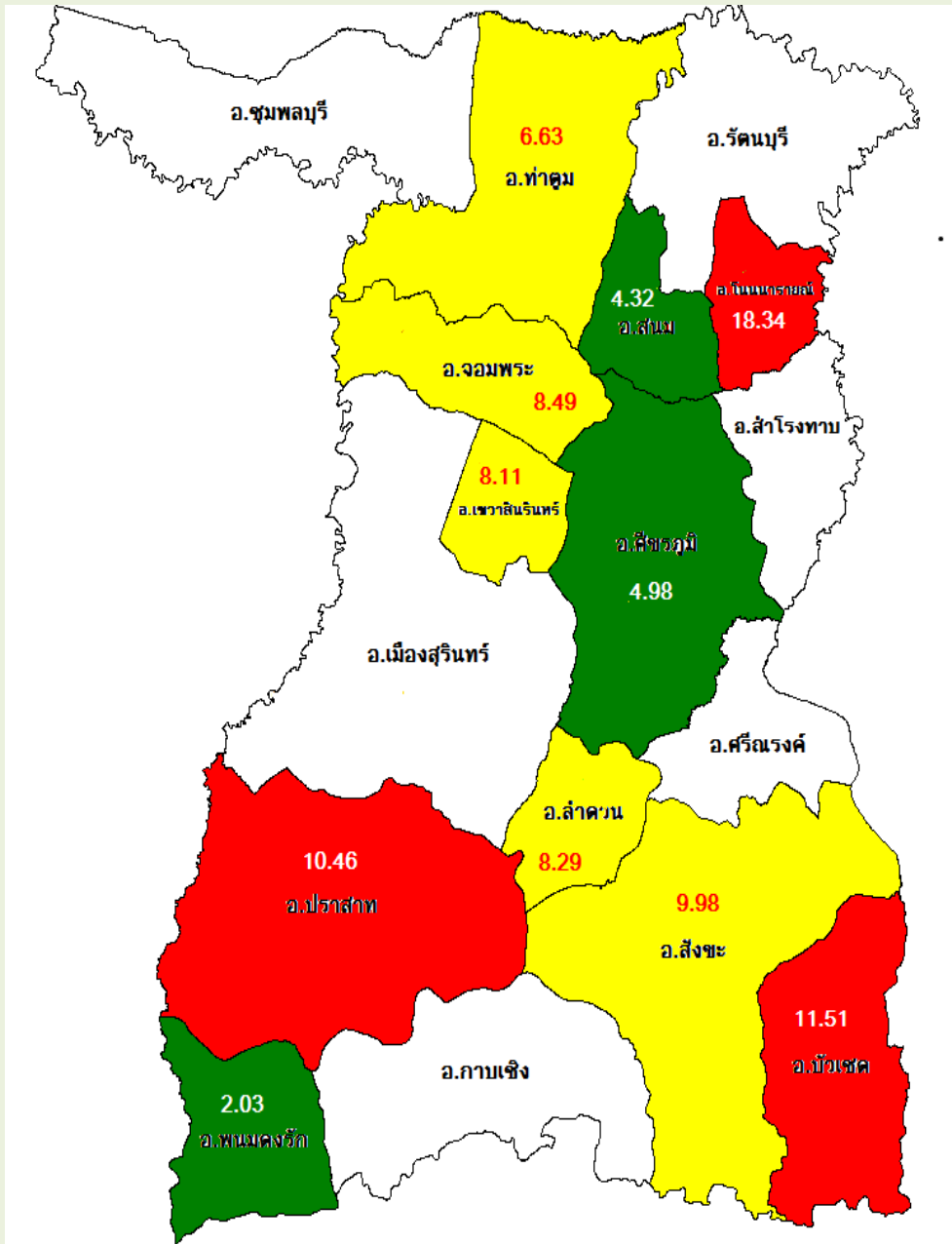
เป็นผู้ป่วยยืนยันผล Lab

จำนวน 0 ราย

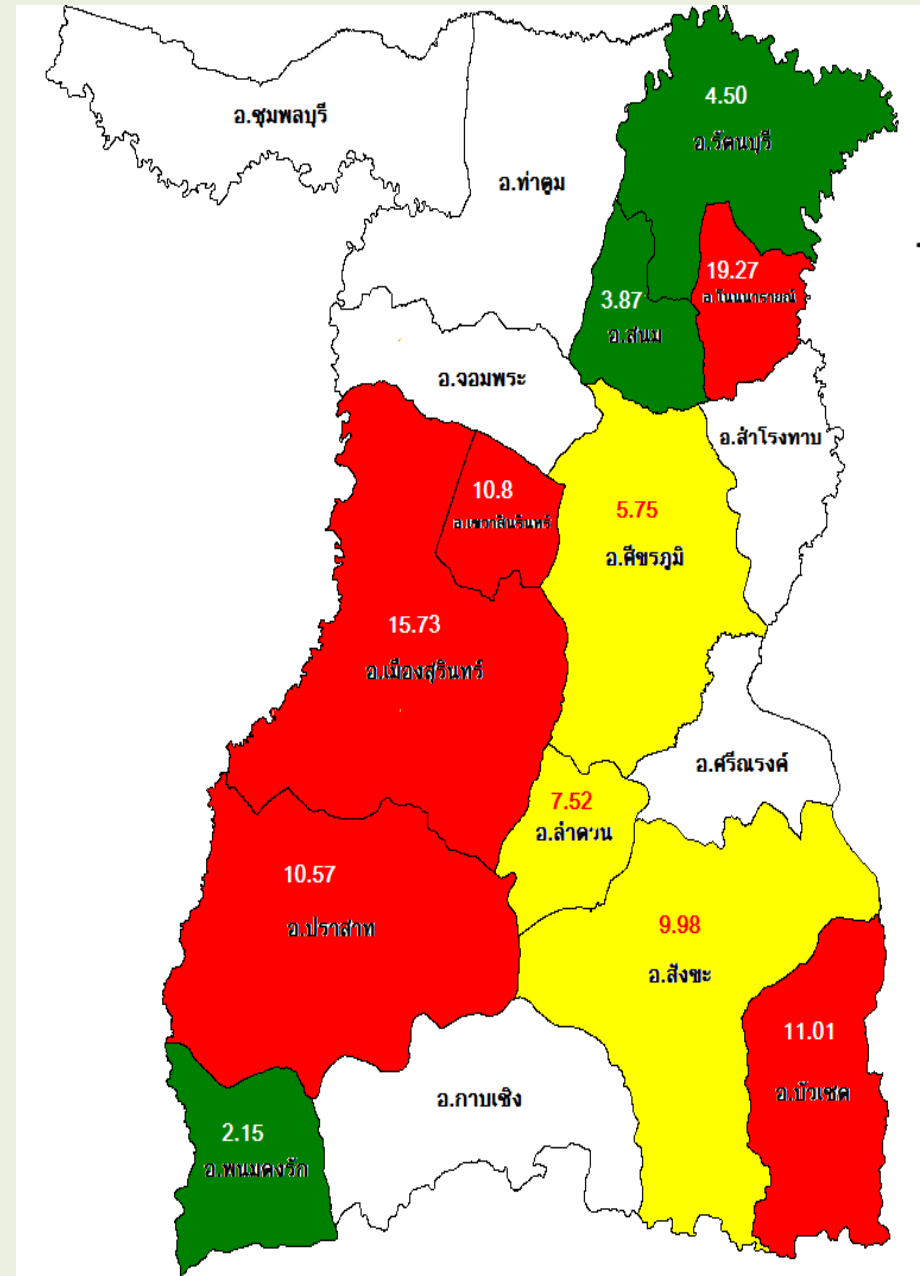


# สรุปผลค่าดัชนีลูกน้ำยุงลาย ค่า HI (House Index) ในชุมชนของจังหวัดสุรินทร์ จิตอาสาพัฒนาสิ่งแวดล้อมเพื่อกำจัดแหล่งเพาะพันธุ์ยุงลาย

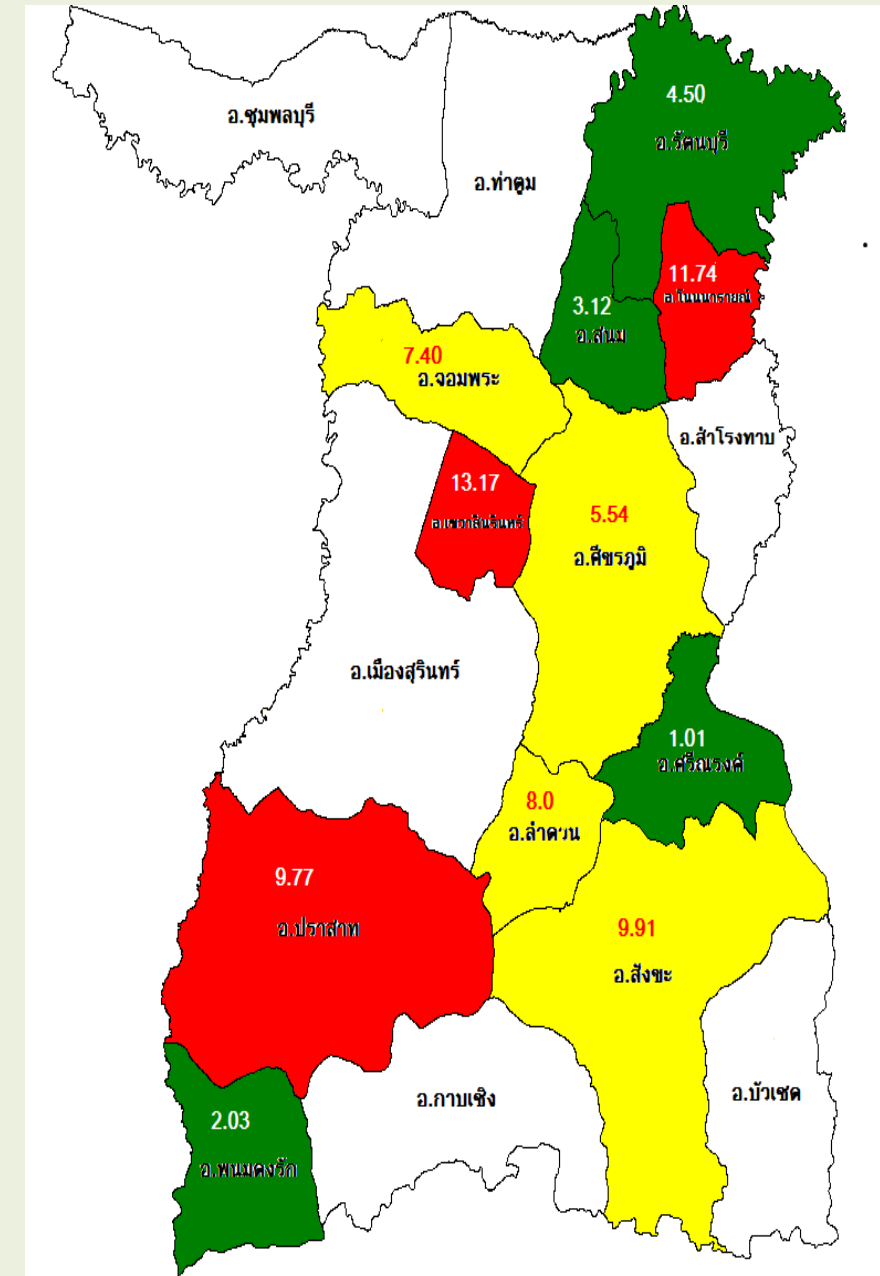
สัปดาห์ที่ 1



สัปดาห์ที่ 2



สัปดาห์ที่ 3



ไม่ส่งข้อมูล

ค่า HI < 5

ค่า HI 5-10

ค่า HI > 10

# มาตรการดำเนินงานป้องกันควบคุมโรคติดต่อ นำโดยแมลง

1. การป้องกัน ขอความร่วมมือภาคีเครือข่ายทุกภาคส่วน จัดการสิ่งแวดล้อมไม่ให้ เป็นแหล่งเพาะพันธุ์ยุงลาย มาตรการ 3 เก็บ ป้องกัน 3 โรค

2. การควบคุมโรค เน้นประสิทธิภาพในการควบคุมโรคของทีม SRRT และท้องถิ่นป้องกัน ไม่ให้การระบาดระลอก 2 ตามมาตรการ 331 และใช้กลไกมาตรฐานการตอบโต้ภาวะฉุกเฉิน (EOC-ICS)

3. ป้องกันการเสียชีวิต โดยให้การรักษาตามแนวทางเวชปฏิบัติ

4. สื่อสารประชาสัมพันธ์

ผ่านช่องทางต่างๆ เพื่อให้ประชาชนรู้จักวิธีการป้องกันตนเองและร่วมมือในการควบคุมโรค

5. กำจัดลูกน้ำยุงลาย ในสถานที่ 7 ร. ได้แก่ โรงเรียน, โรงพยาบาล โรงงาน โรงแรม วัด ชุมชนและสถานที่ราชการ ให้ค่าดัชนีลูกน้ำยุงลาย CI = 0

\*\*ให้อำเภอทุกแห่ง รวบรวมข้อมูลผลการดำเนินกิจกรรมจิตอาสากระทรวงสาธารณสุข

ให้สำนักงานสาธารณสุขจังหวัดสุรินทร์ ในวันจันทร์ของทุกสัปดาห์





# สถานการณ์โรคมือ เท้า ปาก

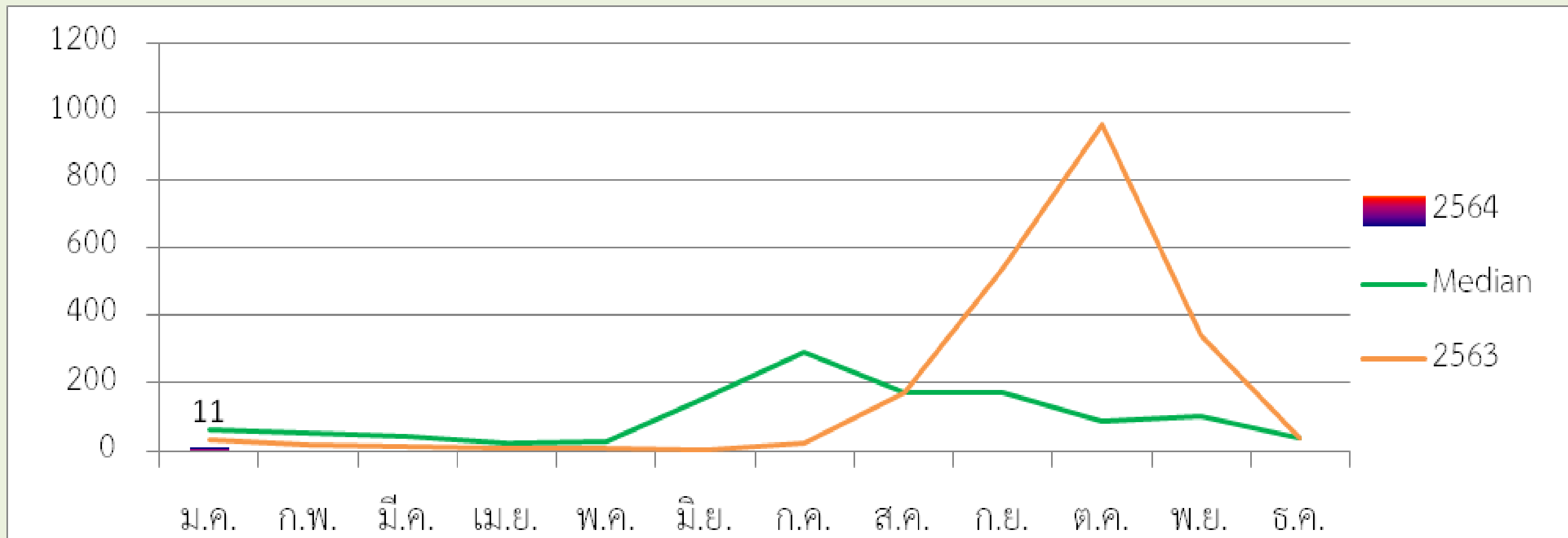
โรคมือเท้าปาก	ประเทศไทย*		สุรินทร์**	
ผู้ป่วยโรคมือเท้าปาก (ราย)	1,604		11	
อัตราป่วย (แสนประชากร)	2.42		0.79	
เสียชีวิต (ราย)	0		0	
อัตราส่วนเพศชาย: หญิง	1:0.80		1:0.57	
กลุ่มอายุที่พบมากที่สุดตามอันดับ	0 - 4 ปี (ร้อยละ)	88.15	0 - 4 ปี (ร้อยละ)	72.73
	5 - 9 ปี (ร้อยละ)	7.67	5 - 9 ปี (ร้อยละ)	9.09
อาชีพที่พบมากที่สุดตามอันดับ	ในปกครอง (ร้อยละ)	91.1	ในปกครอง (ร้อยละ)	81.82
	นักเรียน (ร้อยละ)	8.4	นักเรียน (ร้อยละ)	9.09

ลำดับ	อำเภอ	จำนวนป่วย	อัตราป่วย/แสน
1	โนนนารายณ์	3	8.44
2	บัวเชด	2	4.90
3	ชุมพลบุรี	2	2.79
4	ท่าตูม	2	2.06
5	ปราสาท	1	0.64
6	เมือง	1	0.38
7	จอมพระ	0	0
8	กาบเชิง	0	0
9	รัตนบุรี	0	0
10	สนม	0	0
11	ศีขรภูมิ	0	0
12	สังขะ	0	0
13	ลำดวน	0	0
14	สำโรงทาบ	0	0
15	พนมดงรัก	0	0
16	ศรีณรงค์	0	0
17	เขวาสินรินทร์	0	0

\*ข้อมูลกองระบาดวิทยา ณ วันที่ 25 มกราคม 2564 \*\*ข้อมูลโปรแกรม R506 สสจ.สุรินทร์ ณ วันที่ 25 มกราคม 2564



# สถานการณ์โรคมือ เท้า ปาก: จังหวัดสุรินทร์



ข้อมูลโปรแกรม R506 สสจ.สุรินทร์ ณ วันที่ 25 มกราคม 2564

จังหวัดสุรินทร์ มีอัตราป่วยโรคมือเท้าปาก **อันดับที่ 46 ของประเทศ อันดับที่ 4 ของเขตฯ** พบผู้ป่วย 11 ราย อัตราป่วย 0.79 ต่อแสนประชากร ไม่มีผู้ป่วยเสียชีวิต พบผู้ป่วยเพศชายมากกว่าเพศหญิง พบมากที่สุดในกลุ่มอายุ 0 - 4 ปี และพบผู้ป่วยแล้วใน 6 อำเภอ อำเภอที่มีอัตราป่วยสะสมมาก 3 อันดับ คือ อำเภอโนนนารายณ์ บัวเชดและอำเภอลำทะเมนชัย



# ขอความร่วมมือ

1. ทุกหน่วยงานประชาสัมพันธ์ให้ศูนย์พัฒนาเด็กเล็กและโรงเรียนที่มีชั้นอนุบาล เผื่อระวังคัดกรองเด็กก่อนเข้าเรียน หากพบว่ามีตุ่มแดงภายในช่องปาก ฝ่ามือ ฝ่าเท้า หรืออาจมีไข้ควรให้เด็กหยุดเรียนจนกว่าจะหายป่วย
2. ทุกหน่วยงานประชาสัมพันธ์ให้ความรู้การป้องกัน ควบคุมโรคมือเท้าปาก แก่ครูและผู้ปกครองที่ศูนย์พัฒนาเด็กเล็กและโรงเรียนที่มีชั้นอนุบาล
3. เมื่อพบเด็กป่วยให้แยกเด็กป่วยไม่ให้เล่นคลุกคลีกับเด็กทั่วไป เป็นเวลา 7 วัน หรือจนกว่าจะหาย

## มาตรการ

1. ค้นหาผู้ป่วยรายใหม่เชิงรุก (Active Case Finding)
2. คัดกรองผู้ป่วย โดยใช้คำนิยามของโรค คือ มีแผล/ตุ่มในปาก กระจุกแก้ม มีตุ่มน้ำใส ตามฝ่ามือ ฝ่าเท้า และอาจมีไข้ร่วมด้วย
3. คุณภาพในการทำความสะอาด อุปกรณ์ ของเล่น และพื้นผิว เช่น อัตราส่วนการผสมน้ำยาฆ่าเชื้อให้ได้มาตรฐาน มีปริมาณที่เหมาะสมสามารถฆ่าเชื้อได้ และเพิ่มความถี่ในการทำความสะอาด



# การดำเนินงานพยาธิใบไม้ตับและมะเร็งท่อน้ำดี ปี 2564

- **ตัวชี้วัด** อำเภอมีการดำเนินงานแก้ไขปัญหาพยาธิใบไม้ตับและมะเร็งท่อน้ำดีแบบบูรณาการ
- **มาตรการ ดังนี้**
  - จัดการสิ่งแวดล้อม (อปท.มีการออกข้อบังคับ/ข้อบัญญัติกำจัดการสิ่งปฏิกูล, จัดการเรียนการสอนในโรงเรียน สร้างความรอบรู้ด้านสุขภาพ)
  - การควบคุมป้องกัน ตรวจค้นหาการติดเชื้อพยาธิเพื่อนำสู่การรักษา
  - การรักษาพยาบาล โดยการตรวจคัดกรองกลุ่มเสี่ยงอายุ 40 ปีขึ้นไปด้วยวิธีอัลตราซาวด์
  - การดูแลรักษาในผู้ป่วยมะเร็งท่อน้ำดีตามระยะโรค
  - การสื่อสารสาธารณะ โดยการสนับสนุน/ประสานการขับเคลื่อนโครงการฯ



# การดำเนินงานพยาธิใบไม้ตับและมะเร็งท่อน้ำดี ปี 2564

- พื้นที่ดำเนินงาน ปี 2564 (50 ตำบล) จัดกิจกรรมรณรงค์ให้ความรู้+ตรวจคัดกรองพยาธิใบไม้ตับแห่งละ 100 ราย (หากตรวจพบ OV เกินร้อยละ 5 ให้ดำเนินการคัดกรองให้ครบ 905 ราย)
- พื้นที่ดำเนินงาน ปี 2560-2563 (83 ตำบล) จัดกิจกรรมรณรงค์ให้ความรู้-ปรับเปลี่ยนพฤติกรรมสุขภาพ
- พื้นที่ดำเนินงาน ปี 2559 (3ตำบล) {อ.รัตนบุรี(รพ.สต.ธาตุ)/อ.จอมพระ(รพ.สต.ลุ่มระวี)/อ.ศีขรภูมิ(รพ.สต.หนองบัว)} จัดกิจกรรมรณรงค์ให้ความรู้-ปรับเปลี่ยนพฤติกรรมสุขภาพ+ตรวจคัดกรองผู้เคยติดพยาธิใบไม้ตับในปี 2559 และส่งตรวจยืนยันด้วยวิธี Formalin Ether Concentration Technique (FECT)
- กิจกรรมคัดกรองมะเร็งท่อน้ำดีด้วยวิธีอัลตราซาวด์ในประชาชนกลุ่มเสี่ยงอายุ 40ปีขึ้นไป ในโรงพยาบาลจำนวน 17 แห่ง เป้าหมาย=3,000 ราย เป้าหมายในการคัดกรองรพ.ละ 150 ราย ยกเว้นรพ.ท่าตูม,รัตนบุรี,ศีขรภูมิ แห่งละ 300 ราย
- อปท.มีการออกข้อบังคับ/ข้อบัญญัติ กำจัดสิ่งปฏิกูล เป้าหมาย = 50 ตำบล (เป็นตำบลที่ดำเนินงาน OV ปี 2564)
- โรงเรียนในพื้นที่ดำเนินการ OV(จำนวน=228โรงเรียน) มีการนำหลักสูตรการเรียนการสอนพยาธิใบไม้ตับและมะเร็งท่อน้ำดีมาใช้ สอนนักเรียน/เยาวชน



สำนักงานสาธารณสุขจังหวัดสุรินทร์  
Surin Provincial Health Office

# งานวัณโรค (TB) ปี 2564

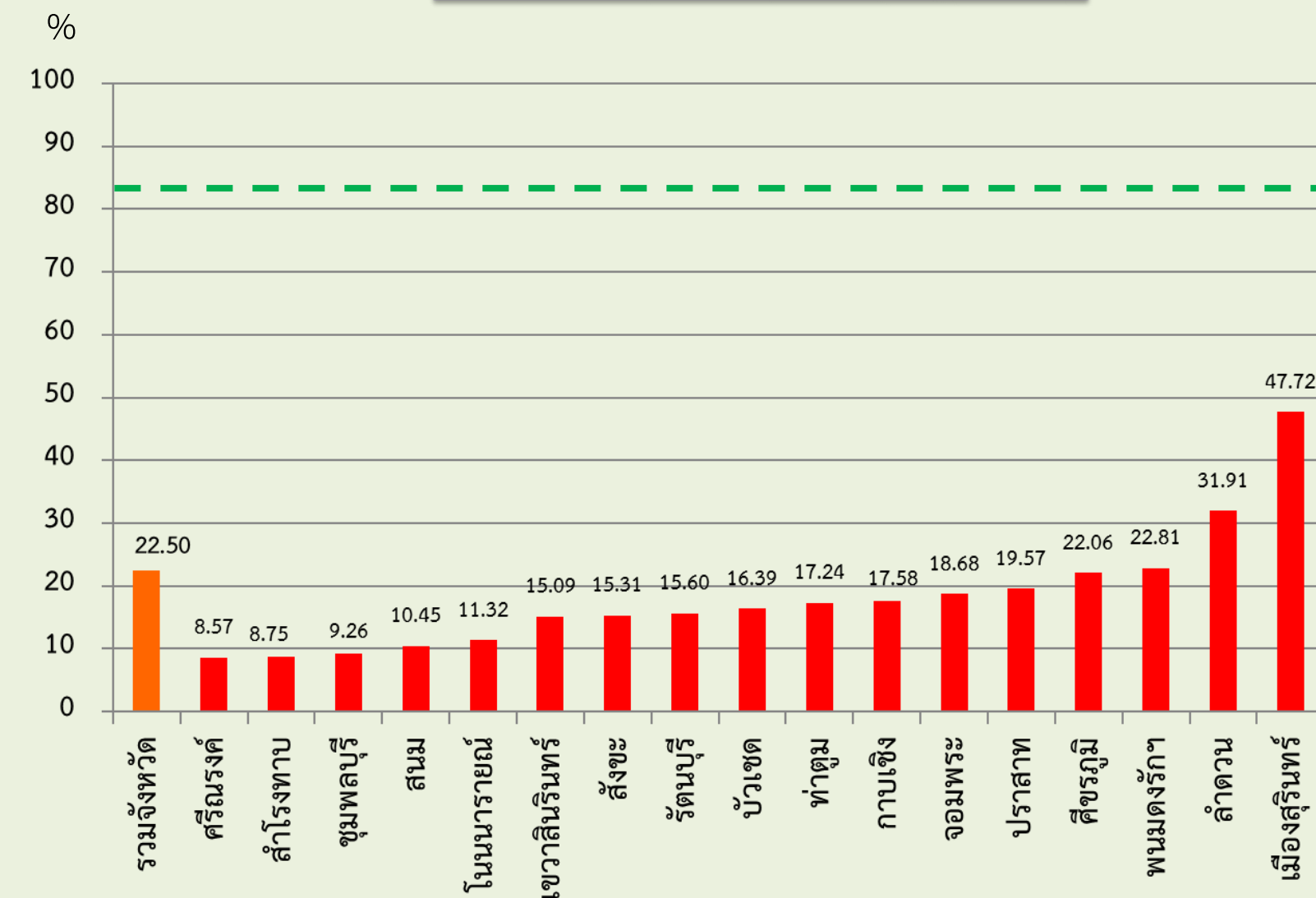


สำนักงานสาธารณสุขจังหวัดสุรินทร์  
Surin Provincial Health Office

# อัตราการค้นพบผู้ป่วยวัณโรค (TB treatment coverage)

## จังหวัดสุรินทร์ ปี 2564 จำแนกรายอำเภอ

เป้าหมาย 82.5% ของ 150/แสนปชก.



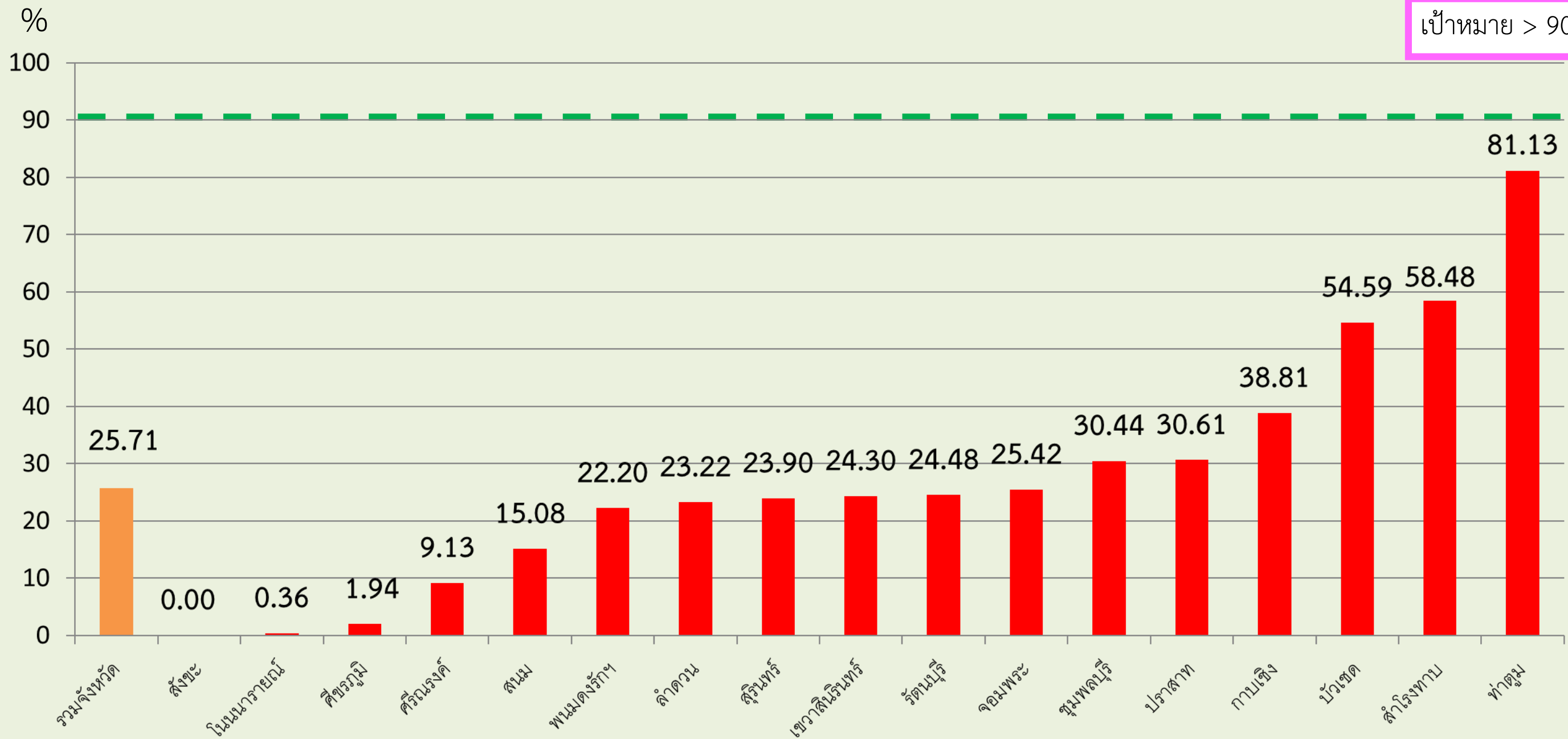
ที่มา : จากฐานข้อมูล NTIP ณ วันที่ 22 มกราคม 2564

เป้าหมายการค้นหวัณโรค ปี 2564 แยกรายอำเภอ				
อำเภอ	ประชากรกลางปี (คน)	เป้าหมายการค้นหา (คน)	ผลงาน คน	%
เมืองสุรินทร์	262,577	394	188	47.72
ปราสาท	156,900	235	46	19.57
ชุมพลบุรี	71,725	108	10	9.26
ท่าตูม	96,880	145	25	17.24
จอมพระ	60,373	91	17	18.68
กาบเชิง	60,988	91	16	17.58
รัตนบุรี	94,246	141	22	15.60
สนม	44,583	67	7	10.45
ศีขรภูมิ	136,054	204	45	22.06
สังขะ	130,465	196	30	15.31
ลำดวน	31,228	47	15	31.91
ลำโรงทับ	53,058	80	7	8.75
บัวเชด	40,814	61	10	16.39
พนมดงรัก	37,846	57	13	22.81
เขวาสินรินทร์	35,030	53	8	15.09
ศรีณรงค์	46,716	70	6	8.57
โนนนารายณ์	35,541	53	6	11.32
<b>รวม</b>	<b>1,395,024</b>	<b>2,093</b>	<b>471</b>	<b>22.50</b>



# ผลการคัดกรองวัณโรคในประชากรกลุ่มเสี่ยงด้วยการถ่ายภาพรังสีทรวงอก

## ปี 2564 จำแนกรายอำเภอ



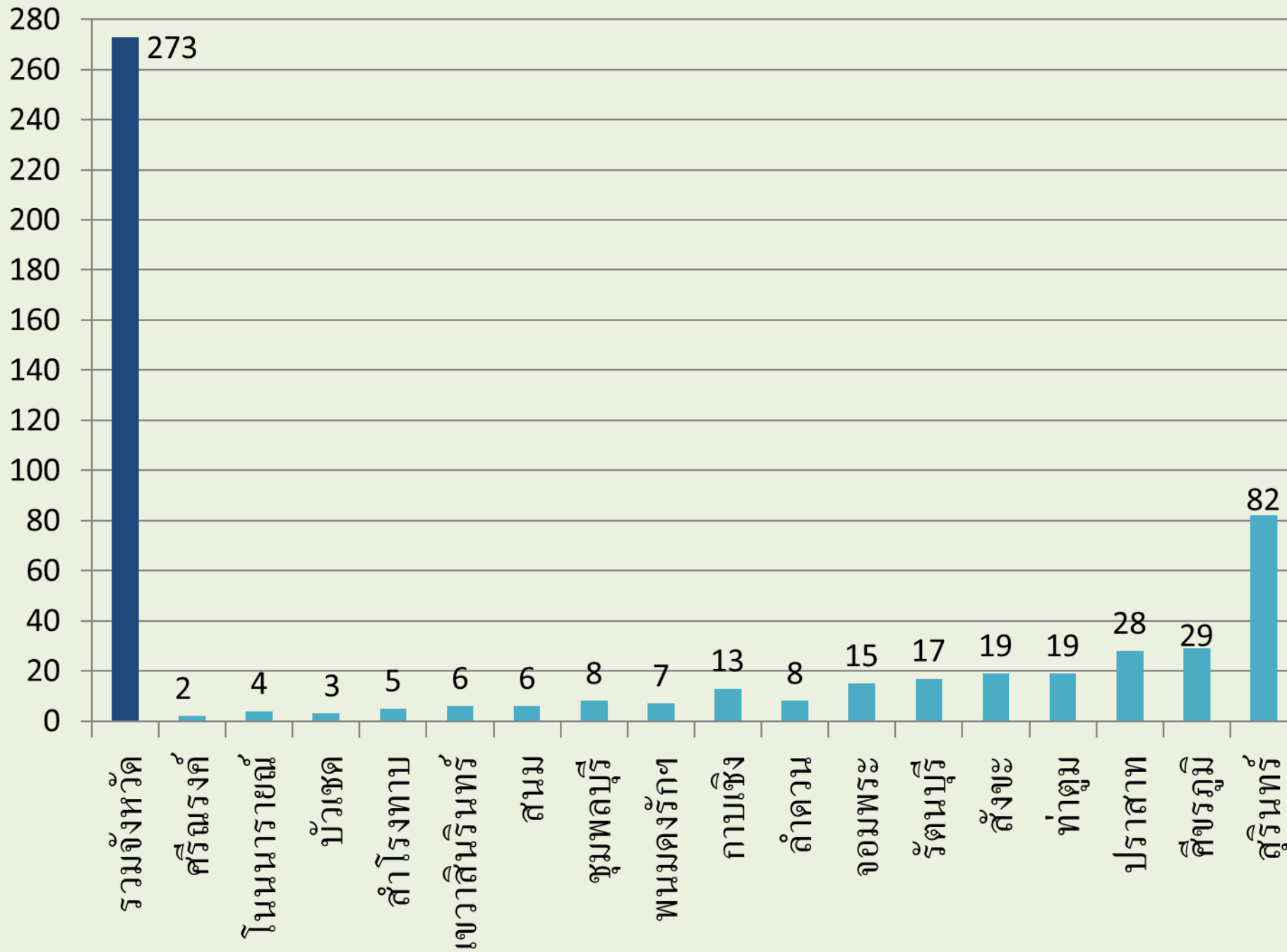
เป้าหมาย > 90%

ที่มา : จากฐานข้อมูล NTIP ณ วันที่ 22 มกราคม 2564

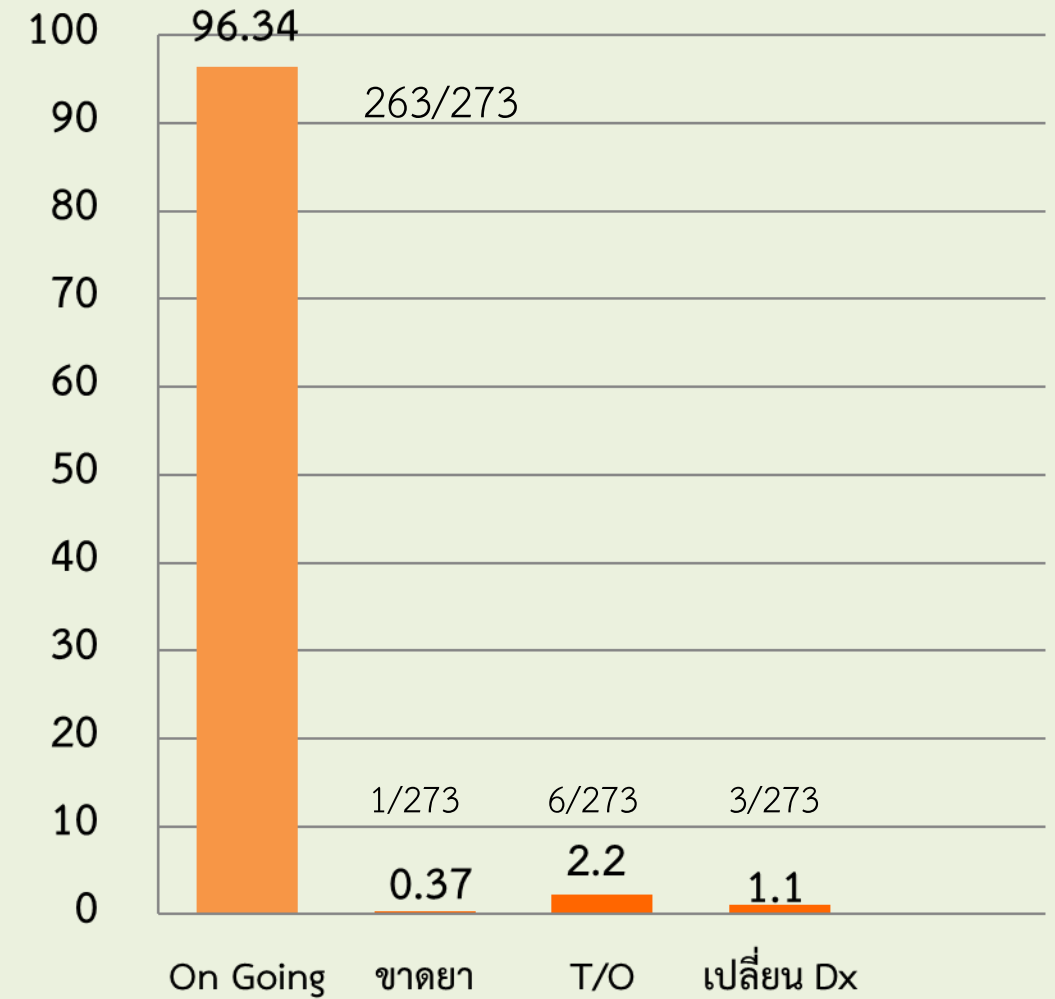


# จำนวนผู้ป่วยวัณโรคปอดรายใหม่ (PA) ปี 2564 จำแนกรายอำเภอ

คน



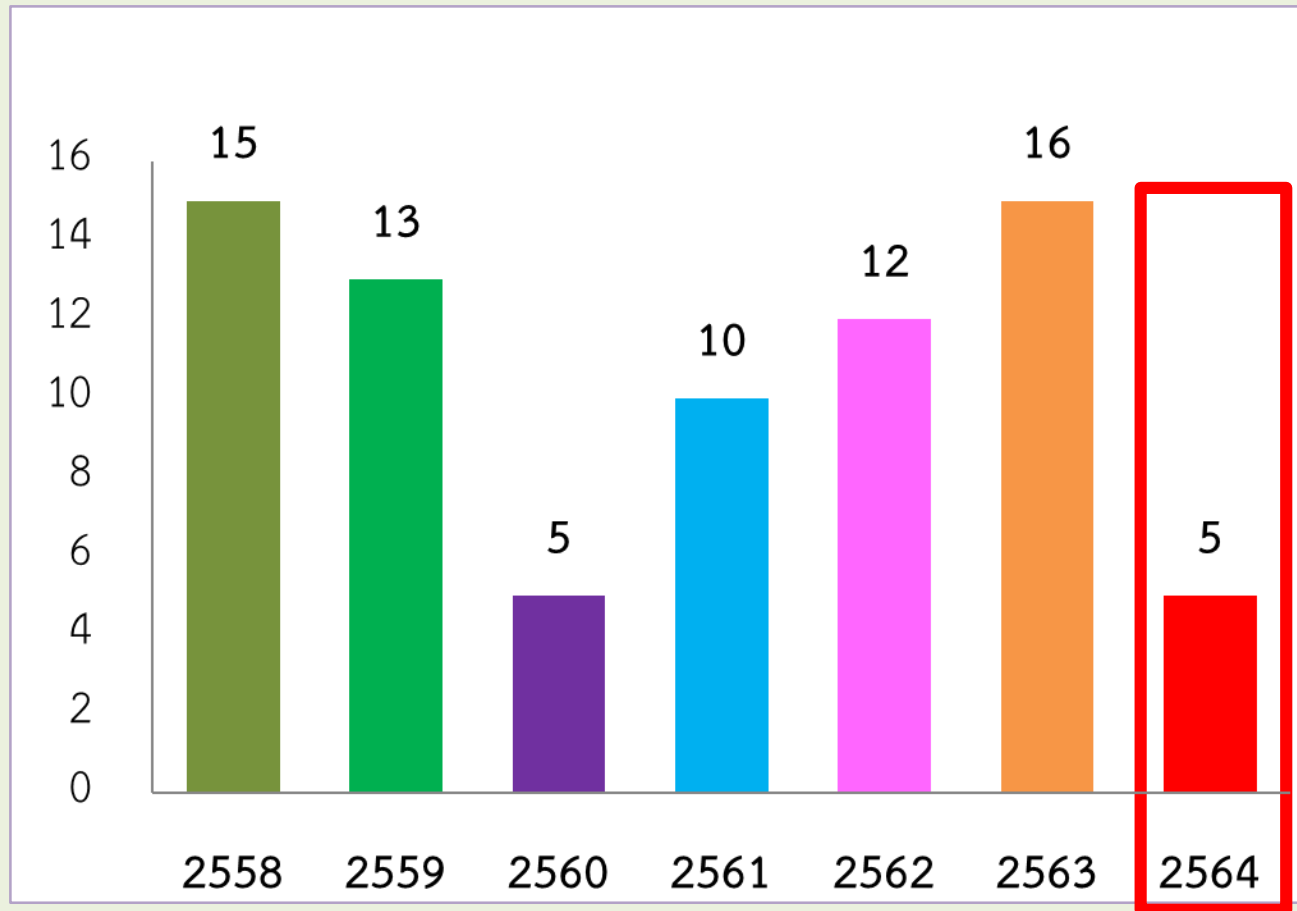
%



ที่มา : จากฐานข้อมูล NTIP ณ วันที่ 22 มกราคม 2564

# ผู้ป่วยวัณโรคดื้อยาหลายขนาน (MDR - TB ) ปี 2558-2564

จำนวนผู้ป่วยวัณโรคดื้อยาหลายขนาน ปี 2558 - 2564



จำนวนผู้ป่วยวัณโรคดื้อยาหลายขนาน ปี 2564

รพ.	จำนวนรวม	ผลการรักษา			ขาดยา/ขอหยุดยา
		หาย	ตาย	กำลังรักษา	
อ.จอมพระ	1	0	0	1	0
อ.รัตนบุรี	1	0	1	0	0
อ.เมืองสุรินทร์	1	0	0	1	0
อ.สนม	1	0	0	1	0
อ.พนมดงรัก	1	0	0	1	0
<b>รวม</b>	<b>5</b>	<b>0</b>	<b>1</b>	<b>4</b>	<b>0</b>

ที่มา : จากฐานข้อมูล NTIP ณ วันที่ 22 มกราคม 2564



สำนักงานสาธารณสุขจังหวัดสุรินทร์  
Surin Provincial Health Office

# Pre-XDR TB มีการดำเนินการดังนี้

เคส Pre-XDR TB ณ ต.สลักไถ่ ผู้ป่วย ชายไทย อายุ 63 ปี วินิจฉัยเป็น Pre-XDR TB เมื่อวันที่ 16 ธันวาคม 2563

เมื่อวันที่ 20 มกราคม 2564 เวลา 14.00 น. กลุ่มงานควบคุมโรคติดต่อ สสจ.สุรินทร์ ร่วมกับคลินิก  
วัณโรค/กลุ่มงานเวชกรรมสังคม รพ.สุรินทร์ พร้อมทั้งเจ้าหน้าที่จากสสอ.เมืองสุรินทร์ ได้ออกติดตาม  
เยี่ยมเคส ได้ดำเนินการ ดังนี้

- ดำเนินการแยกกัก เพื่อป้องกันการแพร่กระจายเชื้อ โดยให้ อสม.ช่วยในการเอาข้าวไปให้ เฝ้าสังเกต  
อาการหลังผู้ป่วยกินยา
- ผู้รับผิดชอบการ DOT คือเจ้าหน้าที่ รพ.สต.สลักไถ่ จำนวน 2 คน ผลัดเปลี่ยนกันเช้า-เย็น
- ติดตามผู้สัมผัส/เจ้าหน้าที่ รพ.สต./อสม. ให้มารับการคัดกรองวัณโรค โดยการ X-ray และตรวจเสมหะ
- ซื่อตามทะเบียนบ้านอยู่ กทม. จึงยากที่จะรับการเฝ้าระวังจาก พจม. ได้ดำเนินการประสานเพื่อย้ายชื่อมา  
อยู่ที่บ้านญาติที่ ต.สลักไถ่ แล้ว

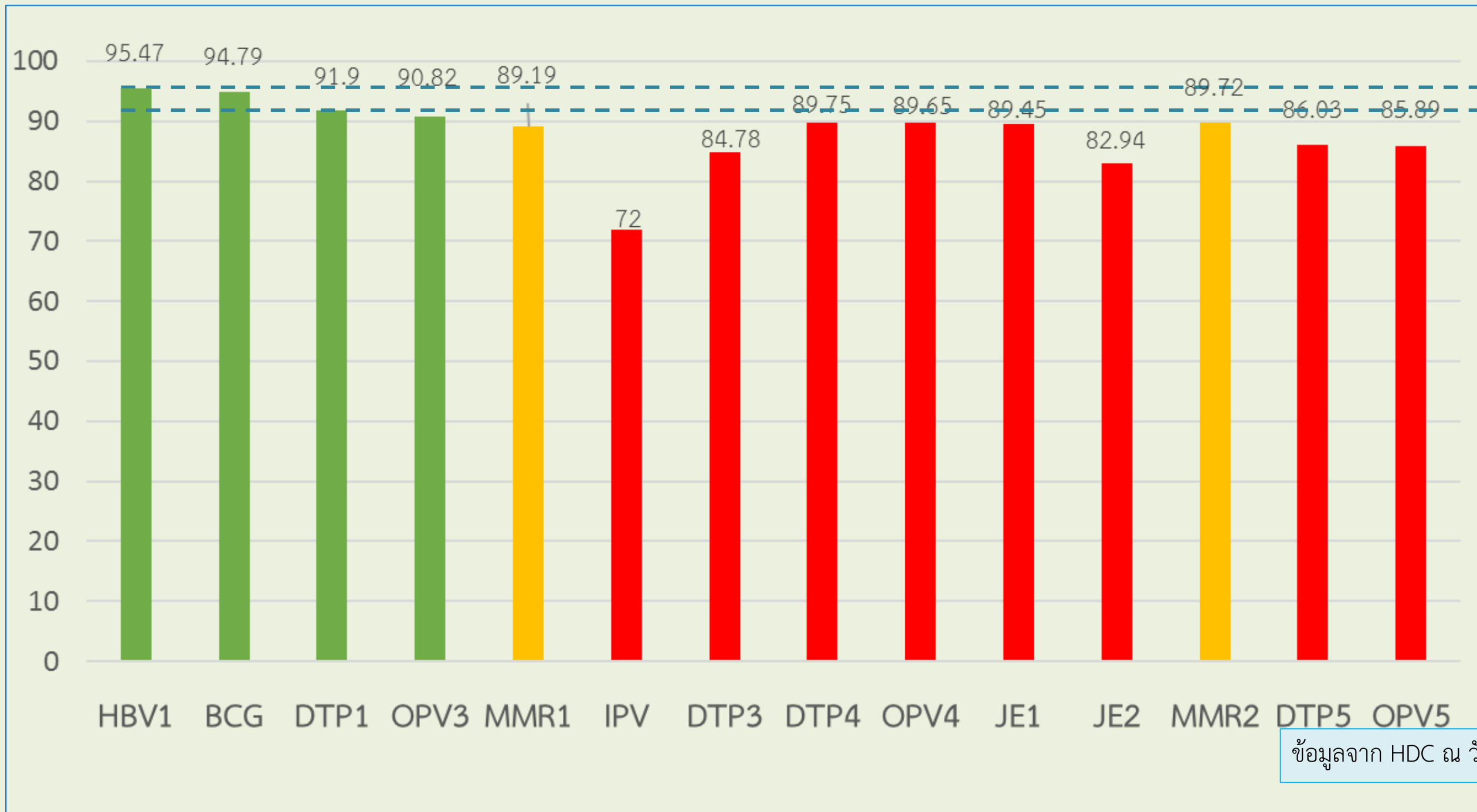
ความครอบคลุมของการได้รับวัคซีน

ในเด็กอายุครบ 1 -5 ปี

จังหวัดสุรินทร์ ปี 2563-2564

# ผลการดำเนินงาน ปี 2563

## รูปที่ 1 แสดงความครอบคลุมการได้รับวัคซีน ในเด็กอายุ 1-5 ปี จังหวัดสุรินทร์ ปี 2563

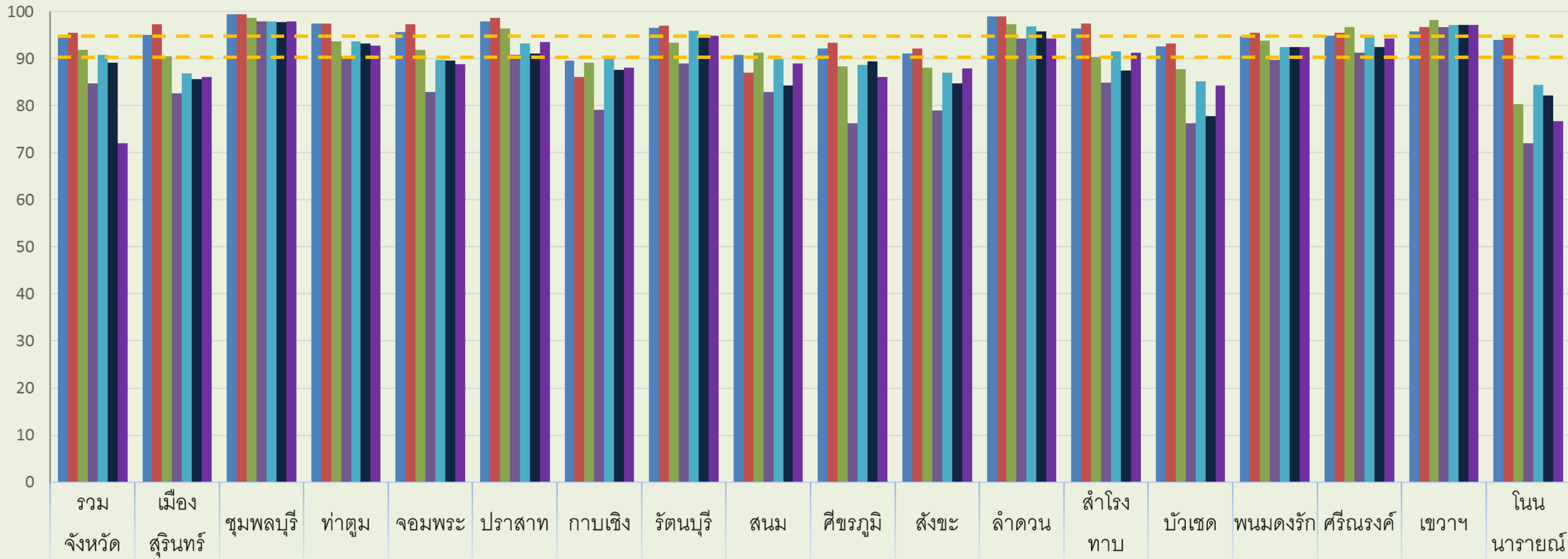


HBV1, BCG, DTP1, OPV3, IPV, DTP3,DTP4,OPV4,JE1,JE2,DTP5,OPV5 เป้าหมาย  $\geq 90\%$   
และ MMR 1,MMR 2 เป้าหมาย  $\geq 95\%$

# รูปที่ 2 แสดงความครอบคลุมการได้รับวัคซีนในเด็กอายุครบ 1 ปี จังหวัดสุรินทร์ ปี 2563 แยกรายอำเภอ

วัคซีนอื่น  $\geq 90\%$   
MMR1  $\geq 95\%$

ข้อมูลจาก HDC ณ วันที่ 20 ม.ค. 64



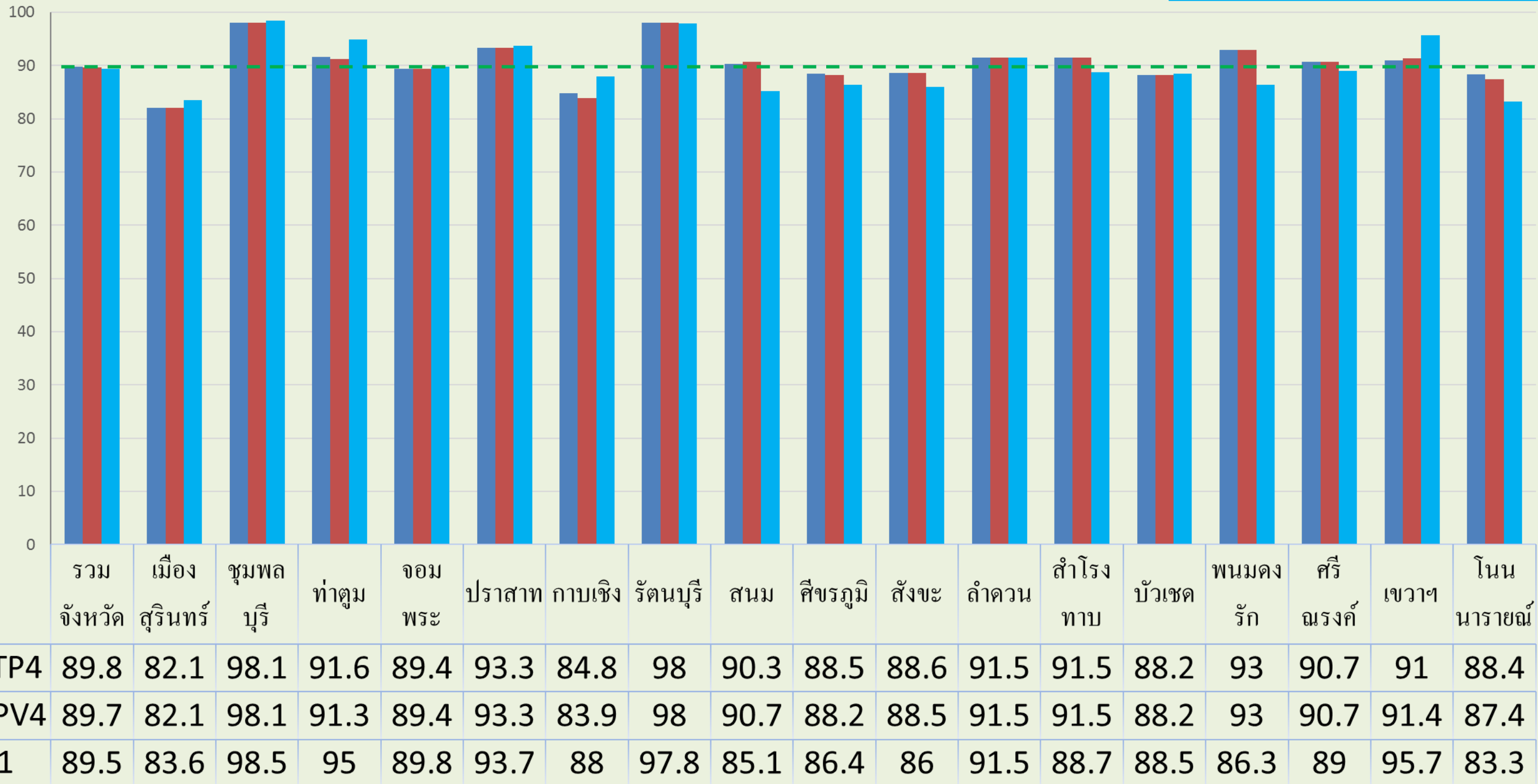
BCG	94.79	95.05	99.49	97.44	95.68	97.87	89.68	96.56	90.78	92.17	91.17	98.96	96.43	92.6	94.69	94.88	95.89	94.05
HBV1	95.47	97.35	99.49	97.44	97.27	98.63	86.11	97.05	87.1	93.41	92.24	98.96	97.45	93.25	95.58	95.48	96.8	94.64
DTP1	91.9	90.59	98.73	93.7	91.82	96.5	89.09	93.45	91.24	88.47	88.17	97.4	90.31	87.78	93.81	96.69	98.17	80.36
DTP3	84.78	82.65	97.97	90.46	82.95	90.86	79.17	89.03	82.95	76.31	78.95	94.27	84.95	76.21	89.82	91.27	96.8	72.02
OPV3	90.82	86.9	97.97	93.7	89.77	93.25	90.67	95.91	89.86	88.77	87	96.88	91.58	85.21	92.48	94.88	97.26	84.52
MMR1	89.19	85.71	97.72	93.19	89.55	91.2	87.7	94.76	84.33	89.39	84.77	95.83	87.5	77.81	92.48	92.47	97.26	82.14
IPV	72	86.06	97.97	92.84	88.86	93.51	88.1	94.93	88.94	86.1	87.97	94.27	91.33	84.24	92.48	94.28	97.26	76.79

# รูปที่ 3 แสดงความครอบคลุมการได้รับวัคซีนในเด็กอายุครบ 2 ปี

## จังหวัดสุรินทร์ ปี 2563 แยกรายอำเภอ

ข้อมูลจาก HDC ณ วันที่ 20 ม.ค. 64

เป้าหมาย  $\geq 90\%$



# รูปที่ 4 แสดงความครอบคลุมการได้รับวัคซีนในเด็กอายุครบ 3 ปี

## จังหวัดสุรินทร์ ปี 2563 แยกรายอำเภอ

ข้อมูลจาก HDC ณ วันที่ 20 ม.ค. 64

JE2  $\geq$  90%  
MMR2  $\geq$  95%



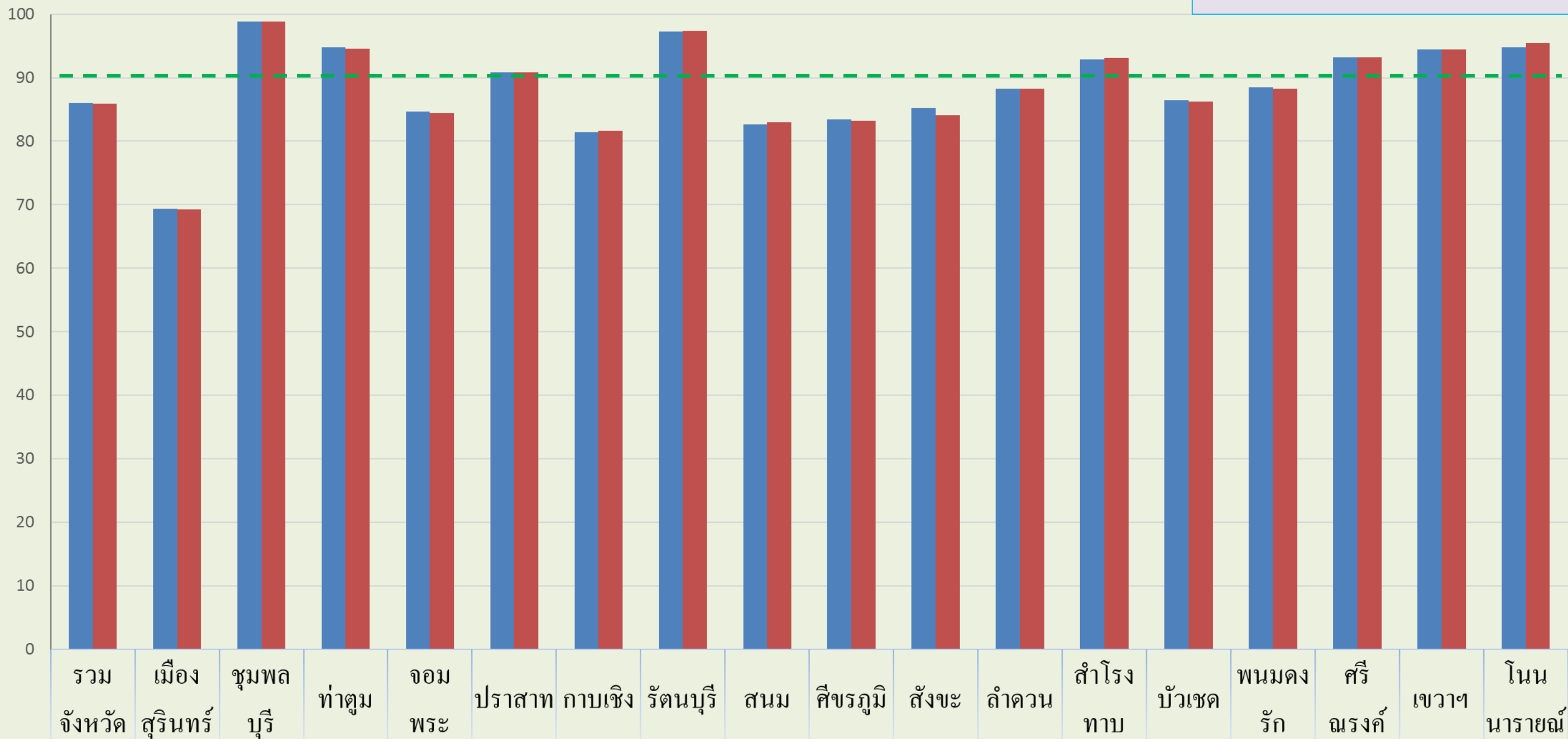
■ JE2	82.9	77.2	97.5	92.5	80	88.9	73.4	96.2	79.7	75.9	83.4	72.5	76.6	82.2	80.6	84.9	93.2	72.8
■ MMR2	89.7	82.8	99.4	96.7	89.1	91.5	85	97.8	89.3	87.1	87.9	91.1	88.9	85.6	89.6	92.7	96.8	94.3

# รูปที่ 5 แสดงความครอบคลุมการได้รับวัคซีนในเด็กอายุครบ 5 ปี

## จังหวัดสุรินทร์ ปี 2563 แยกรายอำเภอ

ข้อมูลจาก HDC ณ วันที่ 20 ม.ค. 64

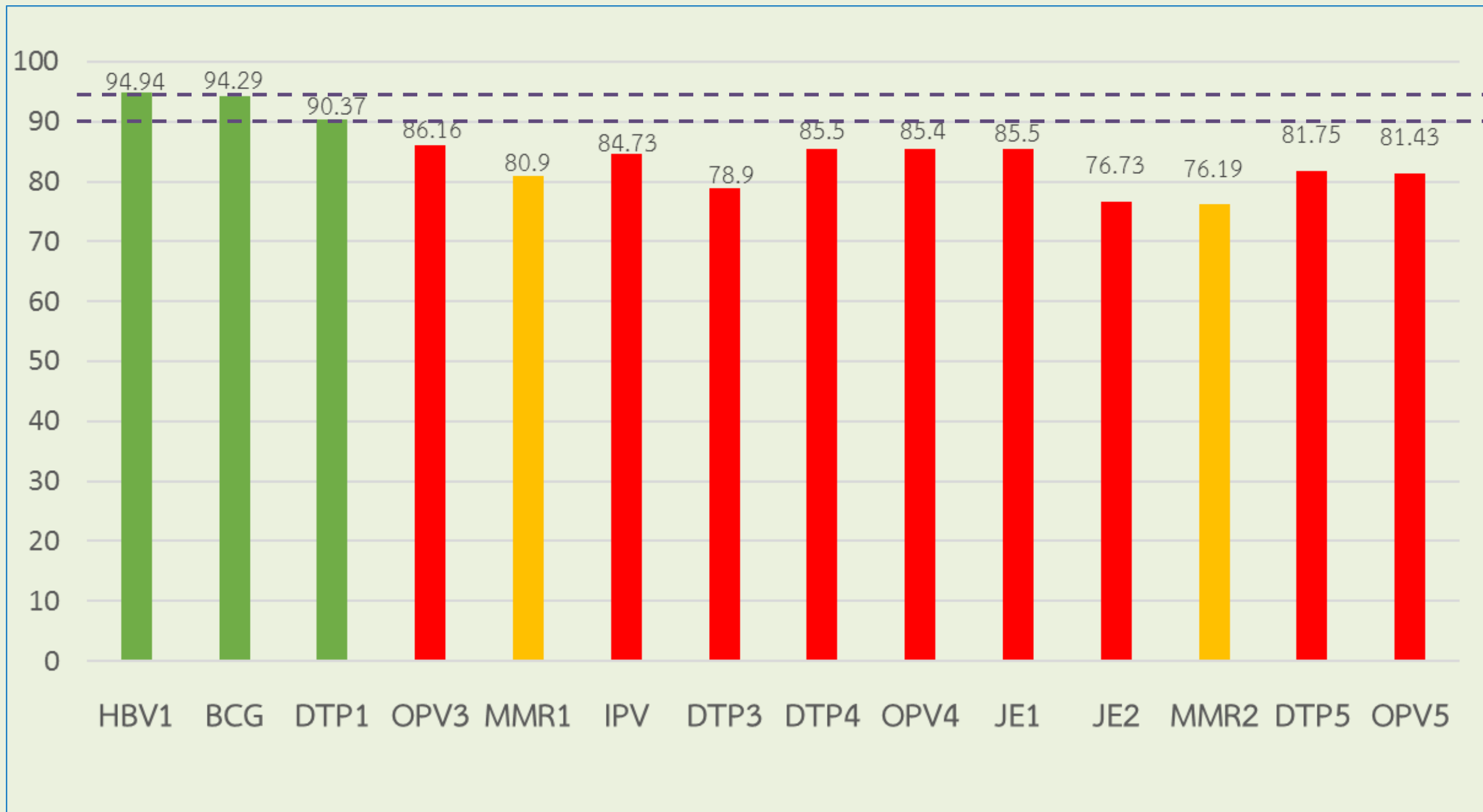
เป้าหมาย  $\geq 90\%$



■ DTP5	86	69.4	98.9	94.8	84.6	90.9	81.4	97.3	82.7	83.4	85.2	88.2	92.8	86.5	88.5	93.2	94.4	94.8
■ OPV5	85.9	69.3	98.9	94.5	84.5	90.9	81.6	97.4	83	83.2	84.1	88.2	93.1	86.2	88.2	93.2	94.4	95.4

# ผลการดำเนินงาน ปี 2564

รูปที่ 6 แสดงความครอบคลุมการได้รับวัคซีน ในเด็กอายุครบ 1-5 ปี จังหวัดสุรินทร์ ปี 2564



HBV1, BCG, DTP1, OPV3, IPV, DTP3,DTP4,OPV4,JE1,JE2,DTP5,OPV5 เป้าหมาย  $\geq 90\%$

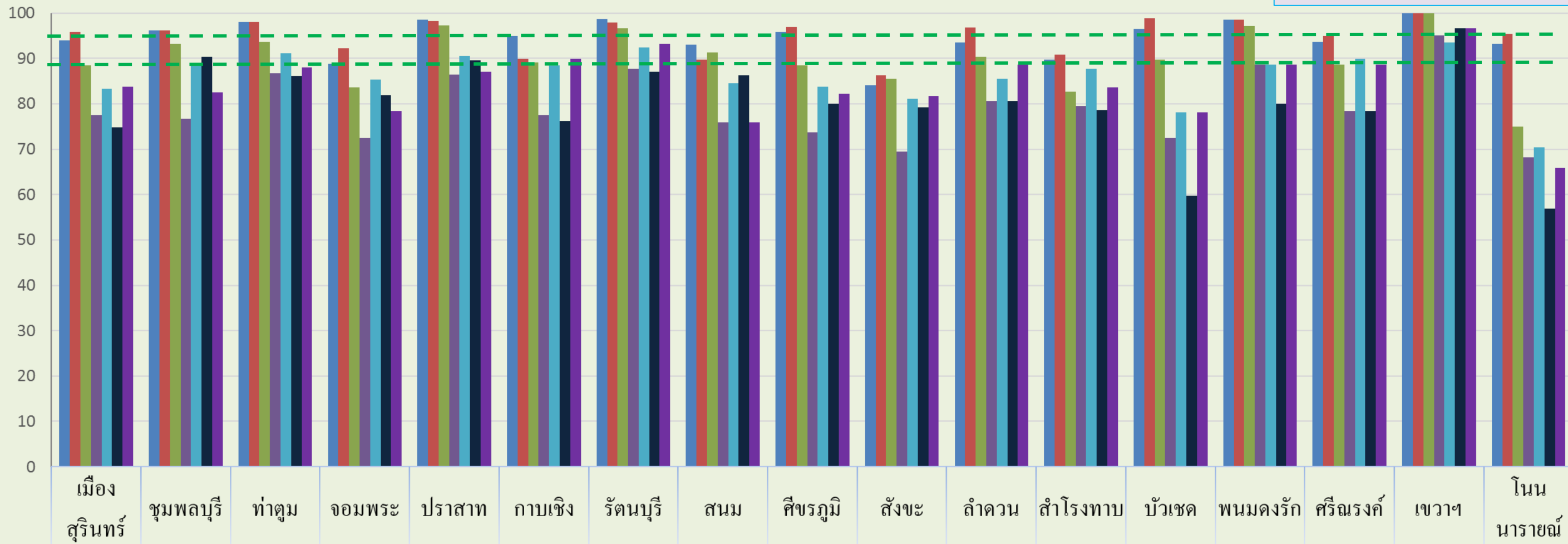
และ MMR 1,MMR 2 เป้าหมาย  $\geq 95\%$

# รูปที่ 7 แสดงความครอบคลุมการได้รับวัคซีนในเด็กอายุครบ 1 ปี

## จังหวัดสุรินทร์ ปี 2564 แยกรายอำเภอ

ข้อมูลจาก HDC ณ วันที่ 20 ม.ค. 64

วัคซีนอื่น  $\geq 90\%$   
MMR1  $\geq 95\%$

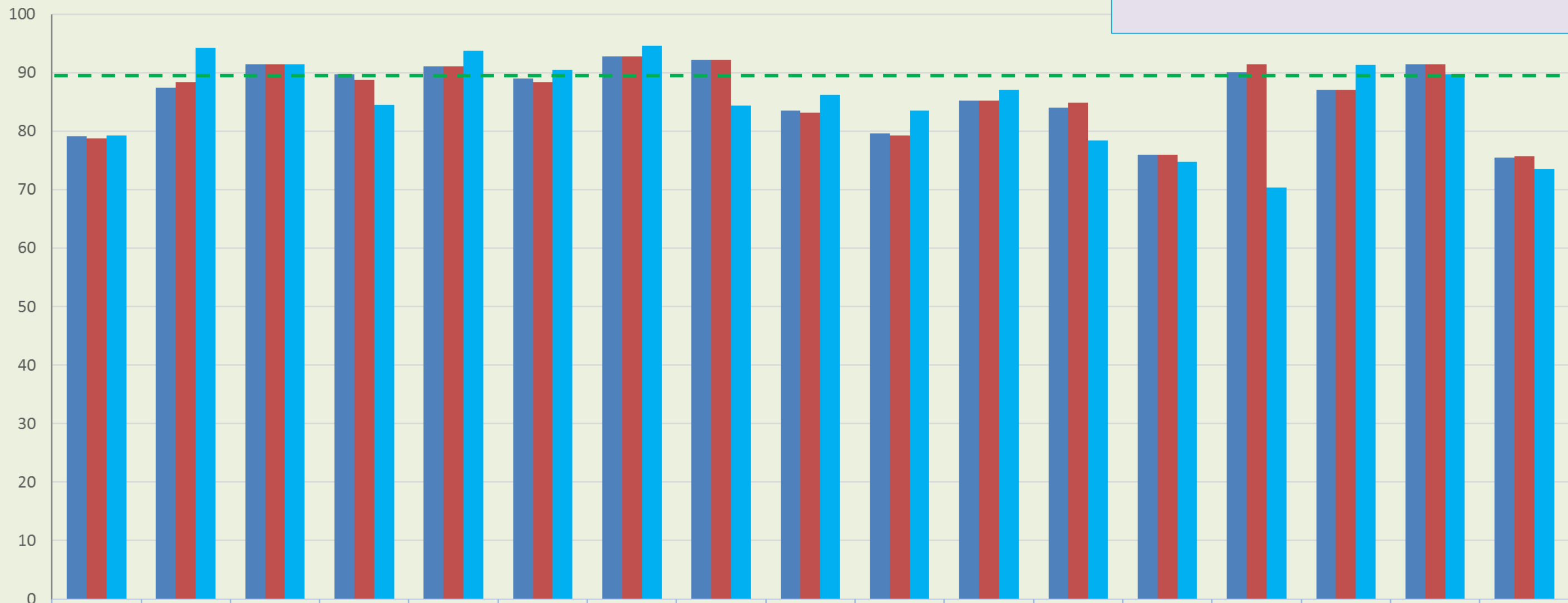


BCG	93.97	96.12	98.1	88.79	98.47	94.93	98.63	93.1	95.93	84.01	93.55	89.8	96.55	98.57	93.67	100	93.18
HBV1	95.89	96.12	98.1	92.24	98.16	89.86	97.95	89.66	97.04	86.25	96.77	90.82	98.85	98.57	94.94	100	95.45
DTP1	88.49	93.2	93.67	83.62	97.24	89.13	96.58	91.38	88.52	85.5	90.32	82.65	89.66	97.14	88.61	100	75
DTP3	77.53	76.7	86.71	72.41	86.5	77.54	87.67	75.86	73.7	69.52	80.65	79.59	72.41	88.57	78.48	95.08	68.18
OPV3	83.29	88.35	91.14	85.34	90.49	88.41	92.47	84.48	83.7	81.04	85.48	87.76	78.16	88.57	89.87	93.44	70.45
MMR1	74.79	90.29	86.08	81.9	89.57	76.18	86.99	86.21	80	79.18	80.65	78.57	59.77	80	78.48	96.72	56.82
IPV	83.84	82.52	87.97	78.45	87.12	89.86	93.15	75.86	82.22	81.78	88.71	83.67	78.16	88.57	88.61	96.72	65.91

# รูปที่ 8 แสดงความครอบคลุมการได้รับวัคซีนในเด็กอายุครบ 2 ปี จังหวัดสุรินทร์ ปี 2564 แยกรายอำเภอ

ข้อมูลจาก HDC ณ วันที่ 20 ม.ค. 64

เป้าหมาย  $\geq 90\%$

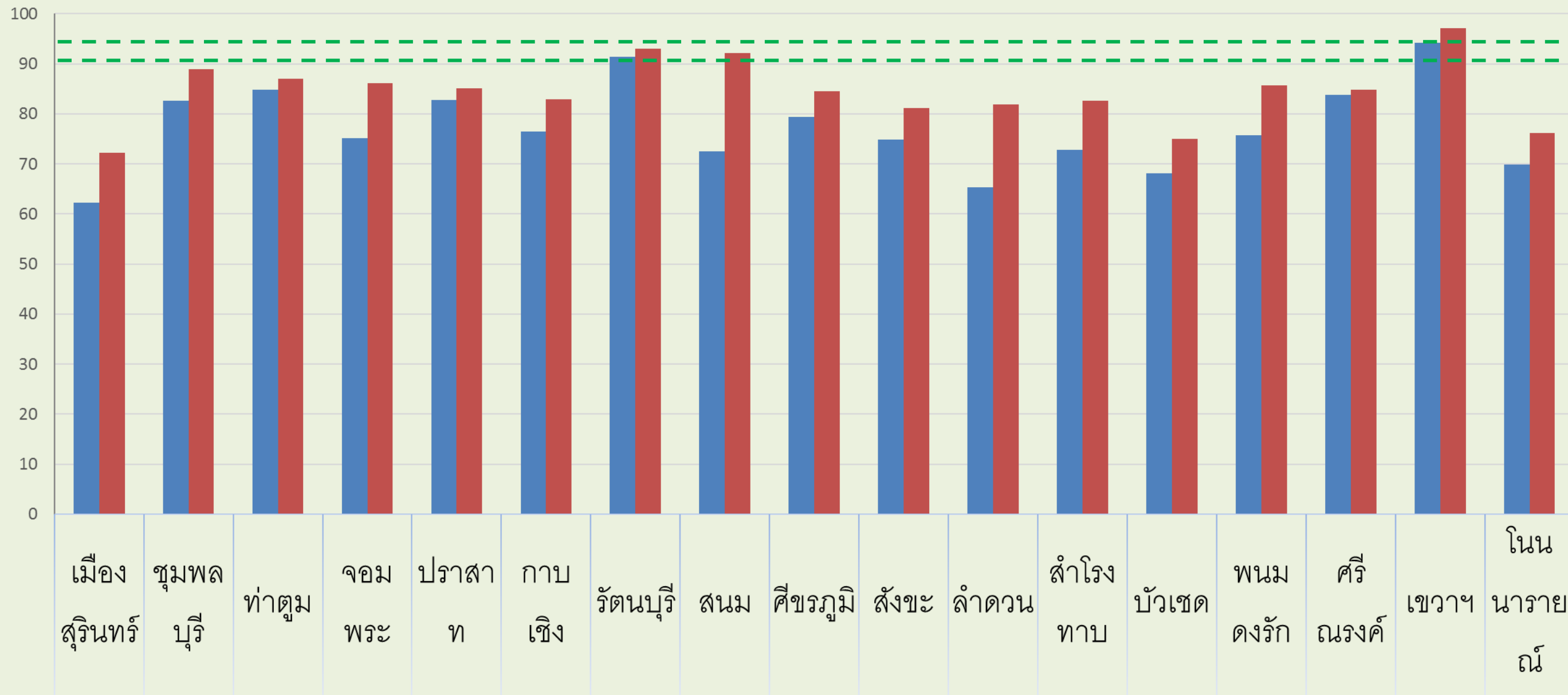


	เมืองสุรินทร์	ชุมพลบุรี	ท่าตูม	จอมพระ	ปราสาท	กาบเชิง	รัตนบุรี	สนม	ศีขรภูมิ	สังขะ	ลำดวน	สำโรงทาบ	บัวเชด	พนมดงรัก	ศรีณรงค์	เขวาสินรินทร์	โนนนารายณ์
DTP4	79.1	87.4	91.4	89.7	91.1	89	92.8	92.2	83.5	79.6	85.2	84	75.9	90.1	87	91.4	75.5
OPV4	78.8	88.4	91.4	88.7	91.1	88.4	92.8	92.2	83.1	79.2	85.2	84.8	75.9	91.4	87	91.4	75.7
JE1	79.3	94.2	91.4	84.5	93.7	90.4	94.6	84.4	86.2	83.5	87	78.4	74.7	70.4	91.3	89.7	73.5

# รูปที่ 9 แสดงความครอบคลุมการได้รับวัคซีนในเด็กอายุครบ 3 ปี จังหวัดสุรินทร์ ปี 2564 แยกรายอำเภอ

ข้อมูลจาก HDC ณ วันที่ 20 ม.ค. 64

JE2  $\geq$  90%  
MMR2  $\geq$  95%



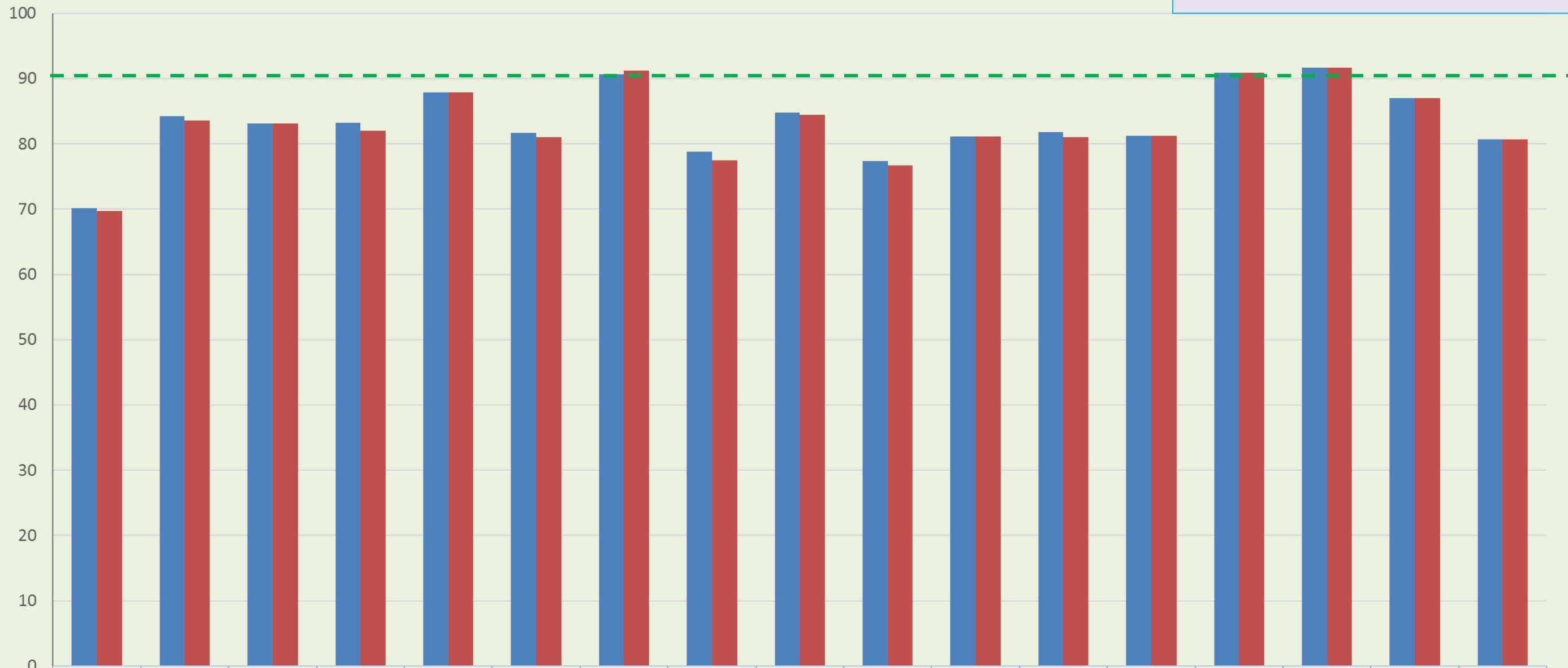
■ JE2	62.2	82.6	84.8	75.2	82.8	76.4	91.4	72.6	79.4	74.8	65.3	72.7	68.2	75.7	83.7	94.1	69.8
■ MMR2	72.3	88.9	87	86.1	85.1	82.9	93	92.2	84.5	81.2	81.9	82.6	75	85.7	84.9	97.1	76.2

# รูปที่ 10 แสดงความครอบคลุมการได้รับวัคซีนในเด็กอายุครบ 5 ปี

## จังหวัดสุรินทร์ ปี 2564 แยกรายอำเภอ

ข้อมูลจาก HDC ณ วันที่ 20 ม.ค. 64

เป้าหมาย  $\geq 90\%$



	เมืองสุรินทร์	ชุมพลบุรี	ท่าตูม	จอมพระ	ปราสาท	กาบเชิง	รัตนบุรี	สนม	ศีขรภูมิ	สังขะ	ลำดวน	สำโรงทาบ	บัวเชด	พนมดงรัก	ศรีณรงค์	เขวาสินรินทร์	โนนนารายณ์
DTP5	70.11	84.21	83.17	83.23	87.83	81.69	90.67	78.75	84.78	77.33	81.08	81.82	81.19	90.91	91.67	87.01	80.65
OPV5	69.74	83.55	83.17	81.99	87.83	80.99	91.19	77.5	84.42	76.71	81.08	80.99	81.19	90.91	91.67	87.01	80.65

## ขอความร่วมมือ

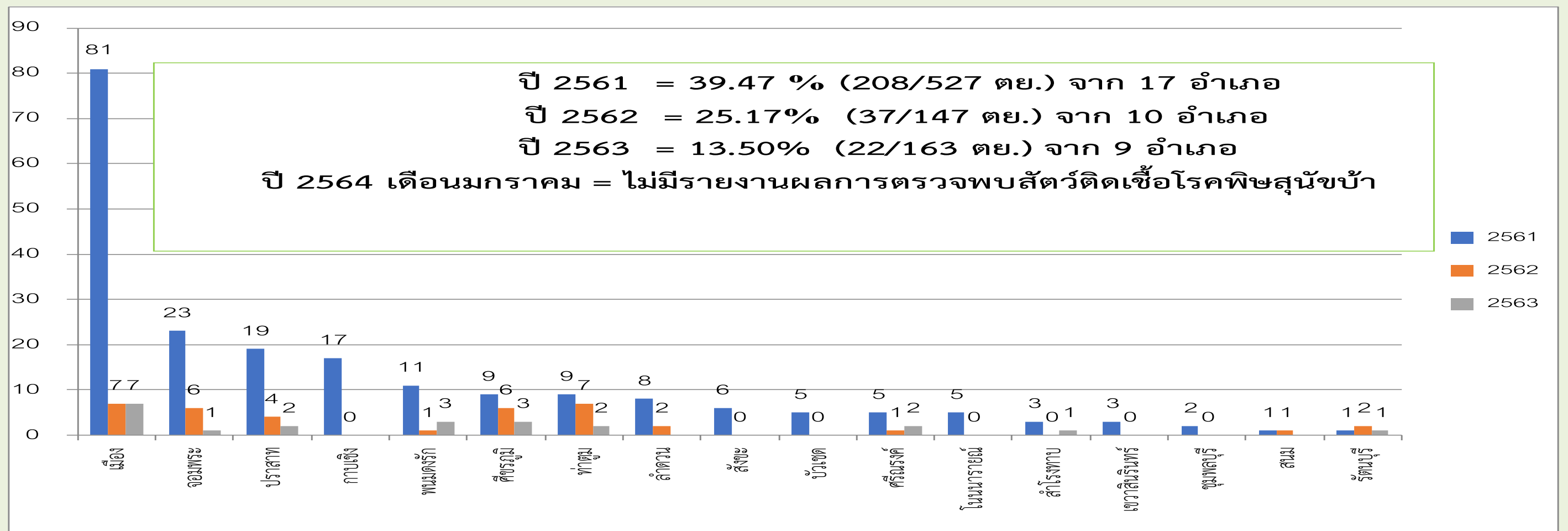
1. อำเภอที่ยังไม่ผ่านเกณฑ์ขอให้เร่งรัดการฉีดวัคซีน/คีย์ข้อมูล (วัคซีนทุกตัว) โดยเฉพาะ OPV3, MMR1 และ MMR2
2. ทบทวนสถานะของกลุ่มเป้าหมายว่าเป็นคนในความรับผิดชอบ/มีชื่อ และที่พักอาศัยอยู่จริง หากไม่อยู่ในพื้นที่เกิน 6 เดือน ให้ปรับสถานะเป็น Type2 และ Type4
3. ทบทวนรหัสวัคซีน รหัสส่งออกให้ถูกต้อง
4. หากคีย์ข้อมูลย้อนหลัง ให้คีย์และส่งเข้า HDC ย้อนหลังตั้งแต่วันที่กลุ่มเป้าหมายได้รับวัคซีน

# โรคพิษสุนัขบ้า

## สถานการณ์ผู้เสียชีวิตโรคพิษสุนัขบ้าประเทศไทยปี2560-2564

ระดับ	ปี 2560	2561	2562	2563	2564
ประเทศไทย	11	18	3	3	0
เขต 9 นครราชสีมา	2 (สุรินทร์1, บุรีรัมย์)	4 (สุรินทร์ 1,บุรีรัมย์ 2, นครราชสีมา1)	2 (สุรินทร์ 1,บุรีรัมย์ 1)	0	0
จ.สุรินทร์	1	1	1	0	0

ที่มา : สำนักโรคติดต่อทั่วไป กรมควบคุมโรค ณ 28 ม.ค.64



ที่มา : [www.thairabies.net](http://www.thairabies.net) ข้อมูล ณ 28 ม.ค.64

## มาตรการ/แนวทางการดำเนินงาน

1. ฝ้าระวังสถานการณ์การเกิดโรคในพื้นที่
2. ประชาสัมพันธ์ให้ความรู้แก่ประชาชน
  - เน้น “โรคพิษสุนัขบ้าเป็นแล้วรักษาไม่หายตาย 100%”, “สุนัขที่อายุต่ำกว่า 3 เดือน อาจเป็นโรคพิษสุนัขบ้าได้”, “คนที่เสียชีวิตด้วยโรคพิษสุนัขบ้าสาเหตุหนึ่งคือ ถูกแมวช่วน”
  - หลีกเลี่ยงการสัมผัส/ถูกสัตว์กัด, ช่วนโดยใช้คาถา 5 ย รวมทั้งการปฏิบัติตนหลังสัมผัสโรค
3. ให้ อสม. เคาะประตูบ้าน ค้นหาผู้ถูกสุนัข/แมวกัด/ช่วน ยังไม่ได้รับการรักษาและฉีดวัคซีน ป้องกันโรค พบแพทย์โดยเร็ว (ทำร่วมกับการสำรวจลูกน้ำยุงลายสัปดาห์ละ 1 ครั้ง)
4. หากตรวจพบโรคพิษสุนัขบ้าในพื้นที่ให้บูรณาการลงพื้นที่ร่วมกันระหว่างหน่วยงานสาธารณสุข ปศุสัตว์และท้องถิ่น เพื่อควบคุมโรคและค้นหาผู้สัมผัสมารับวัคซีน
5. จัดให้มีระบบติดตามผู้สัมผัสมารับวัคซีนครบชุดตามกำหนดนัด ทั้งผู้สัมผัสสัตว์ติดเชื้อโรคพิษสุนัขบ้าและผู้ถูกสัตว์กัด/ช่วนทั่วไป และมีการจัดเก็บข้อมูลการให้บริการอย่างครบถ้วน