

การเงินการคลังของหน่วยบริการ

- สถานการณ์ความเสี่ยงทางการเงิน
- เปรียบเทียบผลการชดเชยกับประมาณการรายรับ IP ทั่วไป ปีงบประมาณ 2564
- สรุปรูปเงินที่ได้รับโอนจาก สปสช. รพ.ค่ายวีรวัฒน์โยธิน
- ผลการเบิกชดเชยเบิกจ่ายตรงสิทธิ อปท. ของ รพ.สต.



กลุ่มงานประกันสุขภาพ
สำนักงานสาธารณสุขจังหวัดสุรินทร์

สถานการณ์ทางการเงิน

ประจำเดือน พฤศจิกายน 2563

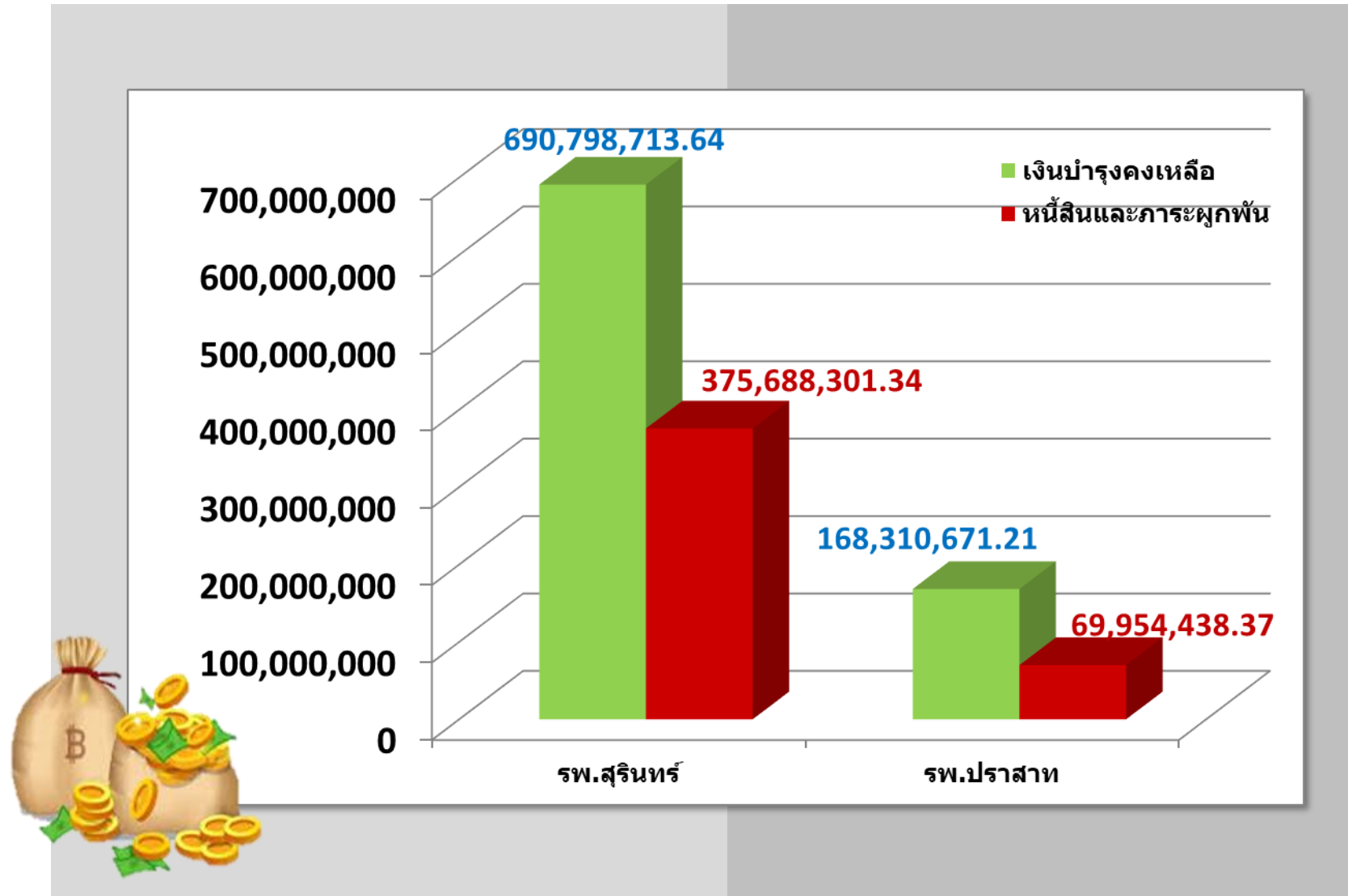
ระดับความเสี่ยงทางการเงินของหน่วยบริการในจังหวัดสุรินทร์ ปีงบประมาณ 2560 – 2564

หน่วยบริการ	ปี 2560	ปี 2561	ปี 2562	ปี 2563				ปี 2564	
	ไตรมาส 4	ไตรมาส 4	ไตรมาส 4	ไตรมาส 1	ไตรมาส 2	ไตรมาส 3	ไตรมาส 4	ต.ค.63	พ.ย.63
รพ.สุรินทร์	-	-	1	-	-	-	1	-	-
รพ.ปราสาท	2	2	1	-	-	-	-	-	-
รพ.รัตนบุรี	4	2	2	-	-	-	-	-	-
รพ.ศีขรภูมิ	6	5	2	-	-	-	-	-	-
รพ.สังขะ	3	4	2	-	-	-	-	-	-
รพ.ท่าตูม	1	-	-	-	-	-	-	-	-
รพ.ชุมพลบุรี	-	-	-	-	-	-	-	1	-
รพ.จอมพระ	-	-	-	-	-	-	-	1	-
รพ.กาบเชิง	1	1	-	-	-	-	-	-	-
รพ.ลำดวน	-	-	-	-	-	-	-	1	-
รพ.สำโรงทาบ	-	1	-	-	-	-	-	1	-
รพ.บัวเชด	1	-	1	-	-	-	-	1	-
รพ.ศรีณรงค์	-	-	-	-	-	-	-	1	-
รพ.สนม	5	2	-	-	-	-	-	-	-
รพ.พนมดงรัก เฉลิมพระเกียรติ 80 พรรษา	3	2	1	-	-	-	-	1	-
รพ.เขวาสินรินทร์	-	-	-	-	-	-	-	1	-
รพ.โนนนารายณ์	-	-	1	-	-	-	-	1	-

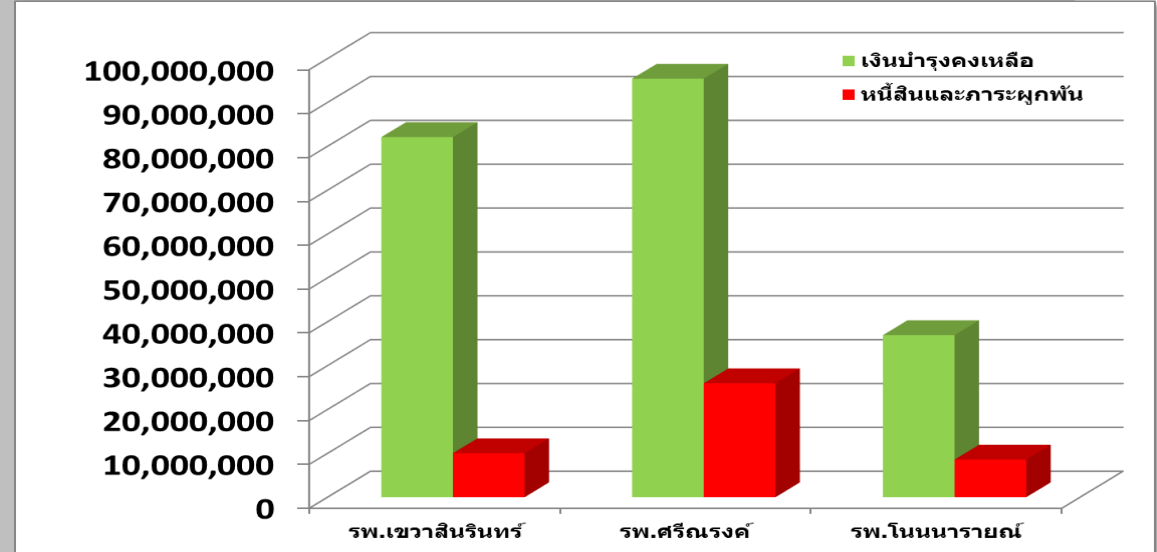
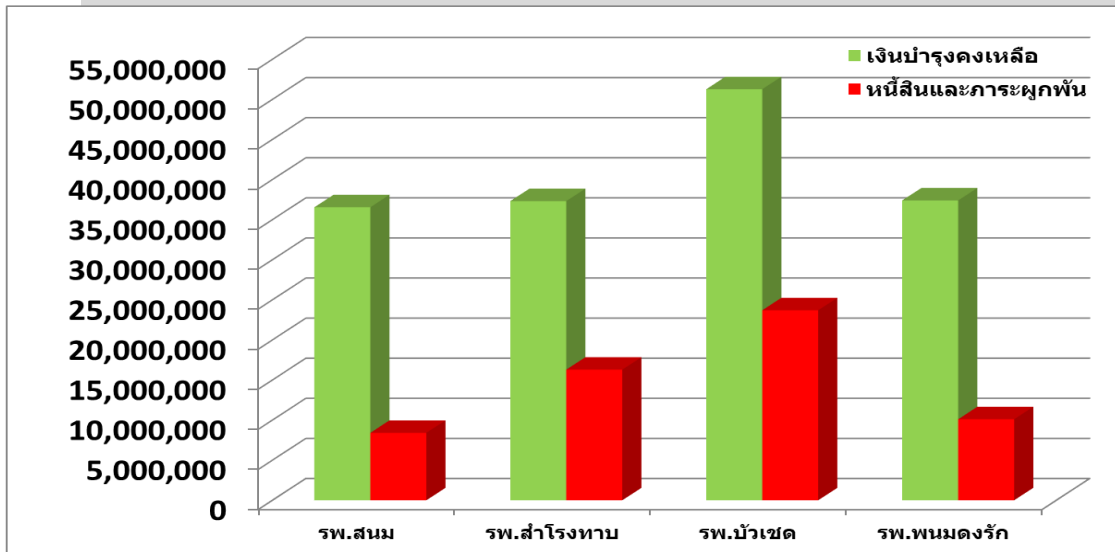
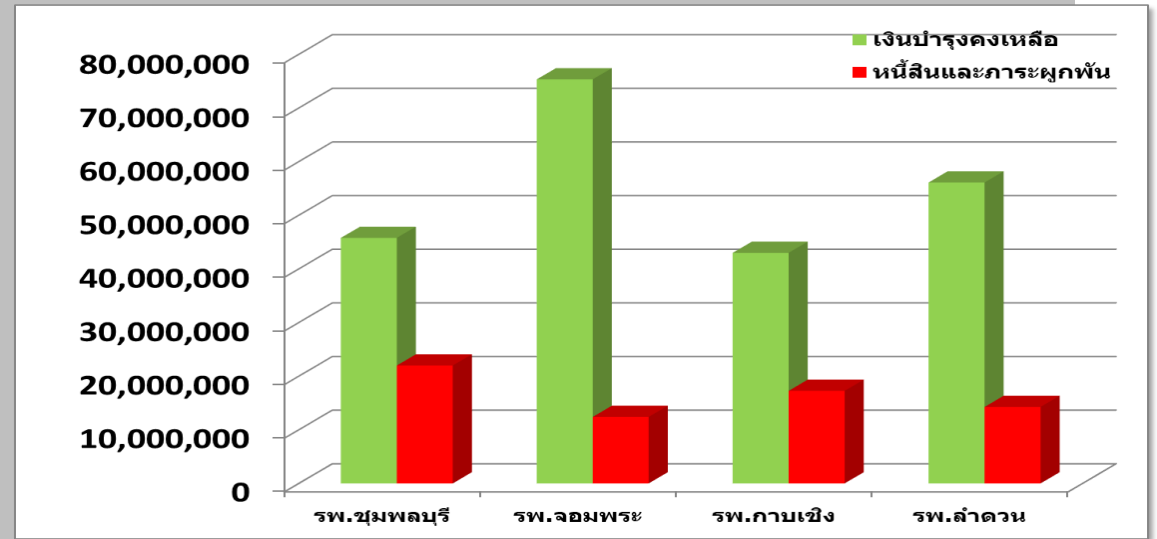
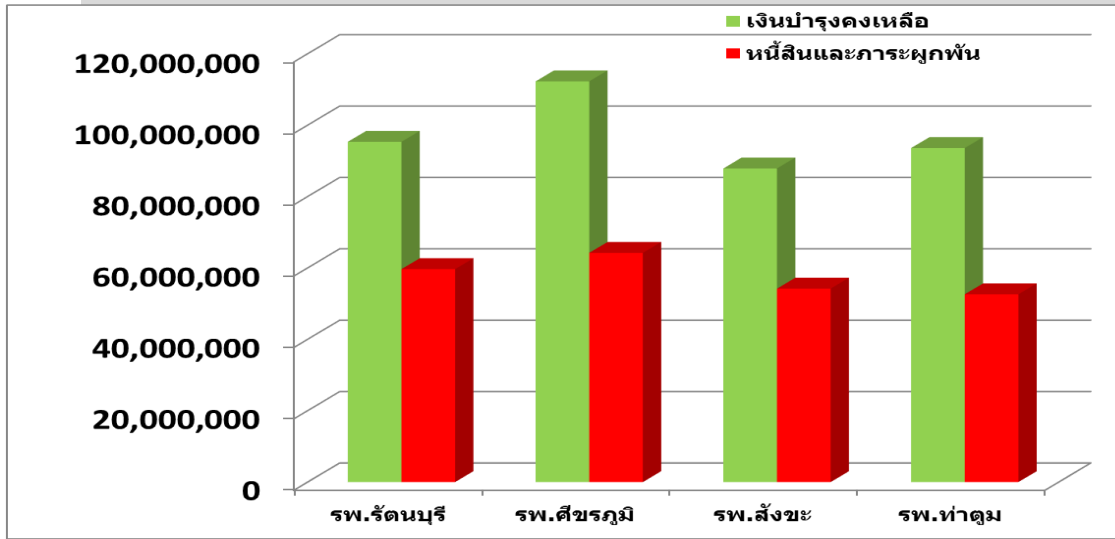
ผลการวิเคราะห์สถานการณ์ทางการเงินการคลัง ปีงบประมาณ 2564 เดือน พฤศจิกายน 2563

หน่วยบริการ	Current Ratio ≥1.5	Quick Ratio ≥1	Cash ratio ≥0.8	NWC (ล้านบาท)	NI +depreciation (ล้านบาท)	NWC/ANI	EBITDA (ล้านบาท)
รพ.สุรินทร์	3.30	2.75	1.84	864.05	171.10		184.31
รพ.ปราสาท	4.30	3.97	2.42	230.76	131.78		133.08
รพ.รัตนบุรี	2.46	2.33	1.60	87.04	22.53		25.23
รพ.ศีขรภูมิ	2.59	2.24	1.75	102.19	35.29		39.90
รพ.สังขะ	2.56	2.27	1.62	84.75	37.87		41.37
รพ.ท่าตูม	2.59	2.43	1.78	83.56	30.72		33.77
รพ.ชุมพลบุรี	2.61	2.39	2.08	35.47	14.82		16.39
รพ.จอมพระ	6.96	6.64	6.07	73.91	11.40		12.67
รพ.กาบเชิง	3.81	3.34	2.49	48.53	22.53		24.38
รพ.ลำดวน	6.25	5.89	3.93	74.91	21.35		23.73
รพ.สำโรงทาบ	2.95	2.77	2.29	31.82	12.80		13.91
รพ.บัวเชด	2.51	2.39	2.16	35.88	4.52		5.47
รพ.ศรีณรงค์	4.18	4.05	3.67	82.48	10.98		12.28
รพ.สนม	5.23	4.87	4.34	35.54	13.50		14.66
รพ.พนมดงรัก เฉลิมพระเกียรติ 80พรรษา	4.55	4.31	3.70	35.86	16.59		18.38
รพ.เขวาสินรินทร์	8.90	8.48	8.19	79.17	9.78		12.79
รพ.โนนนารายณ์	5.12	4.88	4.31	35.35	11.64		10.72

แผนภูมิแสดงเงินบำรุงคงเหลือเทียบกับหนี้สินและภาระผูกพัน รพศ./รพท. เดือน พ.ย.63



แผนภูมิแสดงเงินบำรุงคงเหลือเทียบกับหนี้สินและภาระผูกพัน ตามกลุ่ม HGR เดือน พ.ย.63

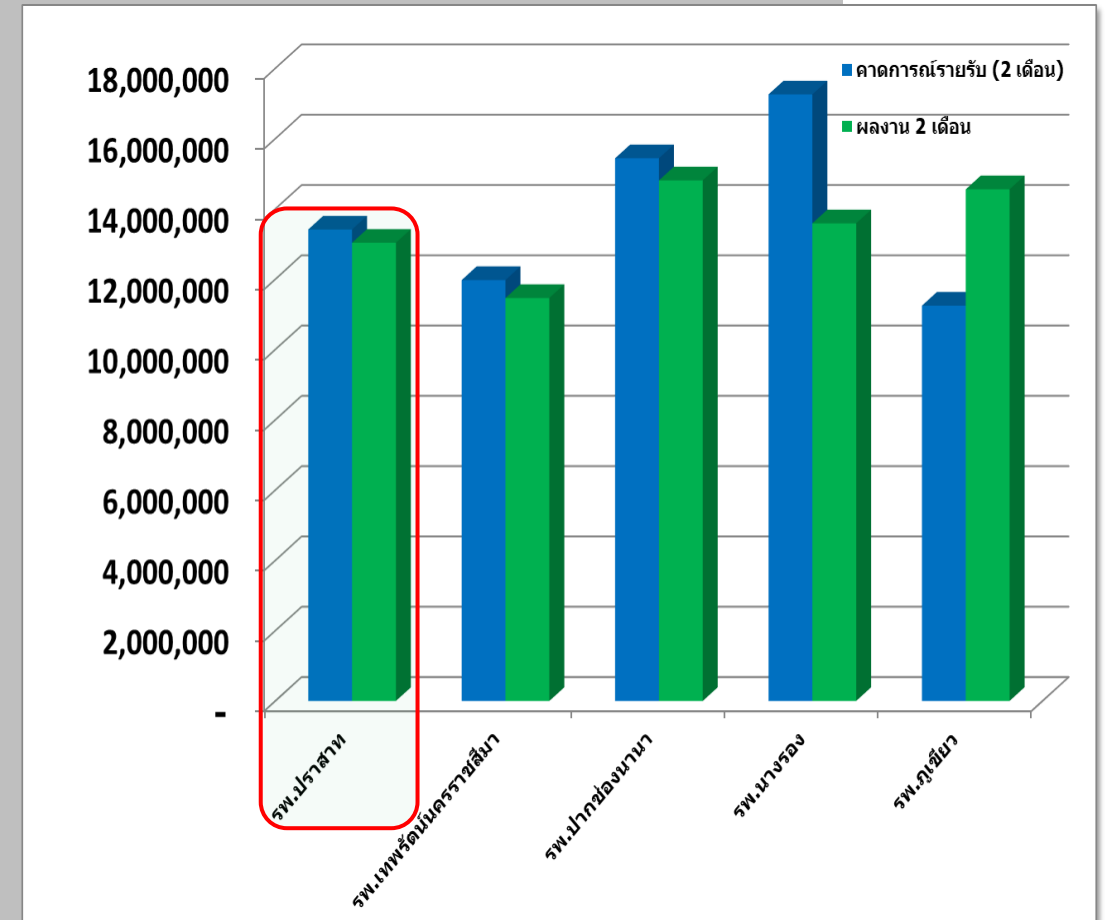
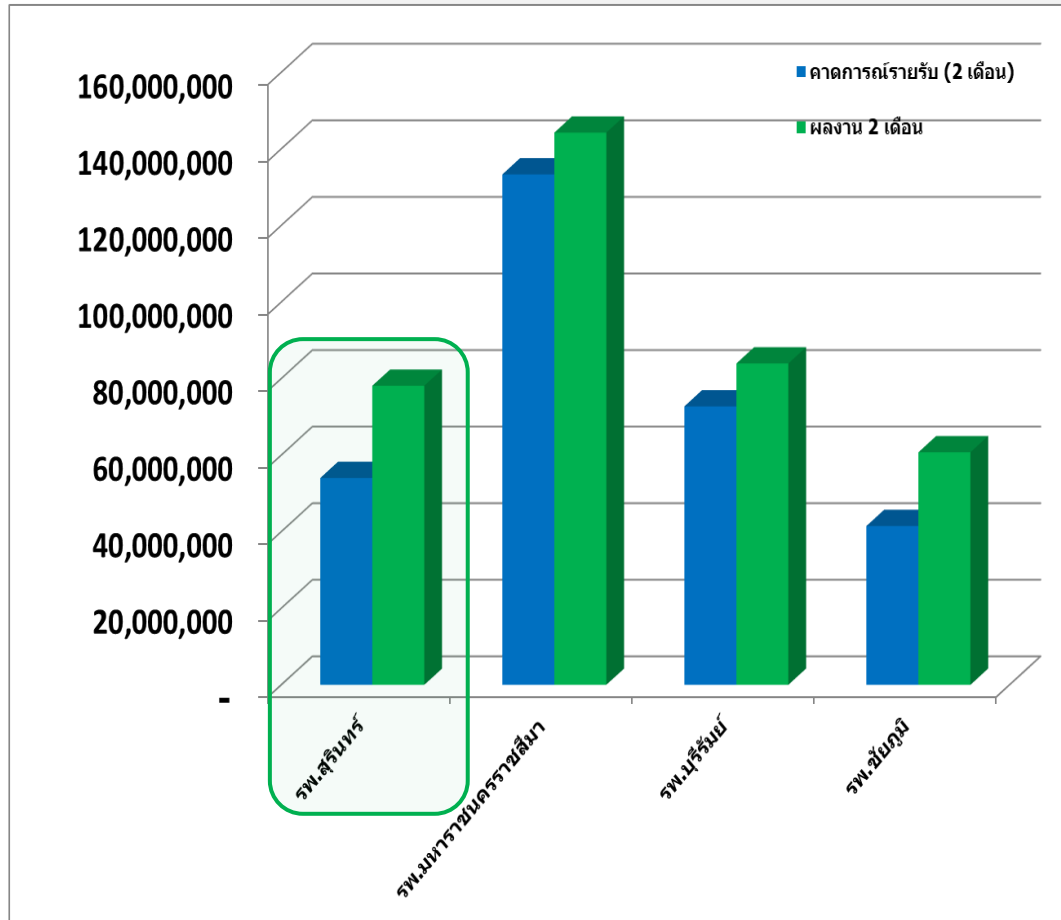


เปรียบเทียบผลการชดเชย กับประมาณการ IP ทั่วไป

ปีงบประมาณ 2564

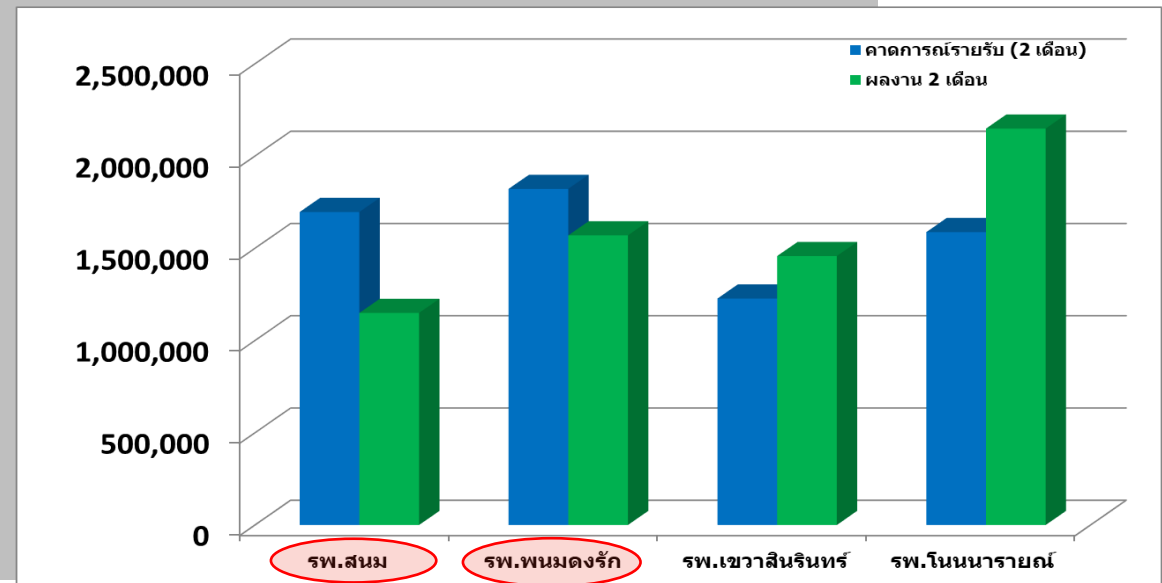
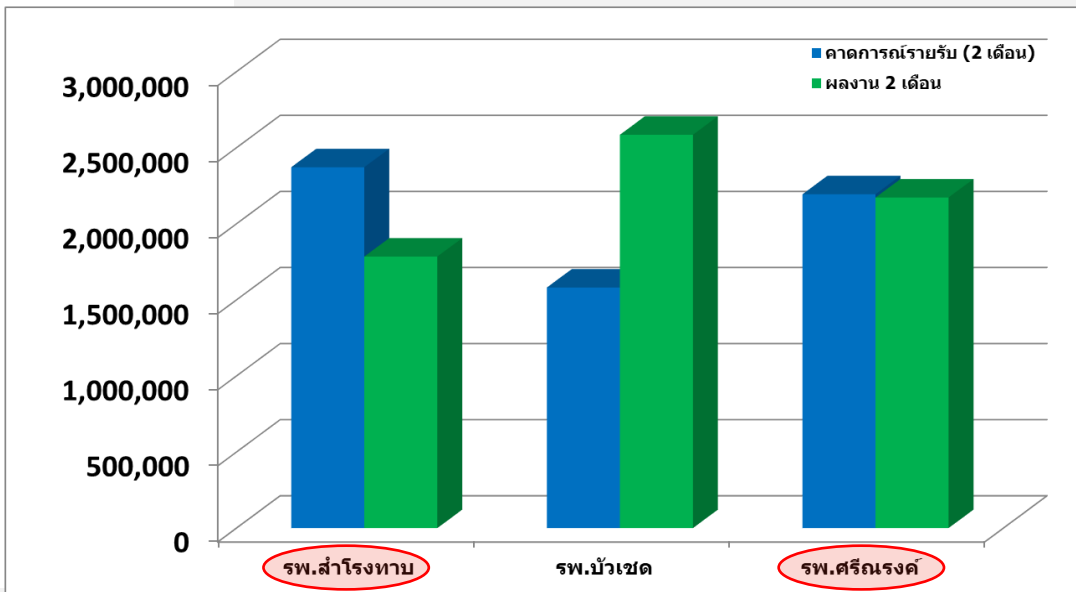
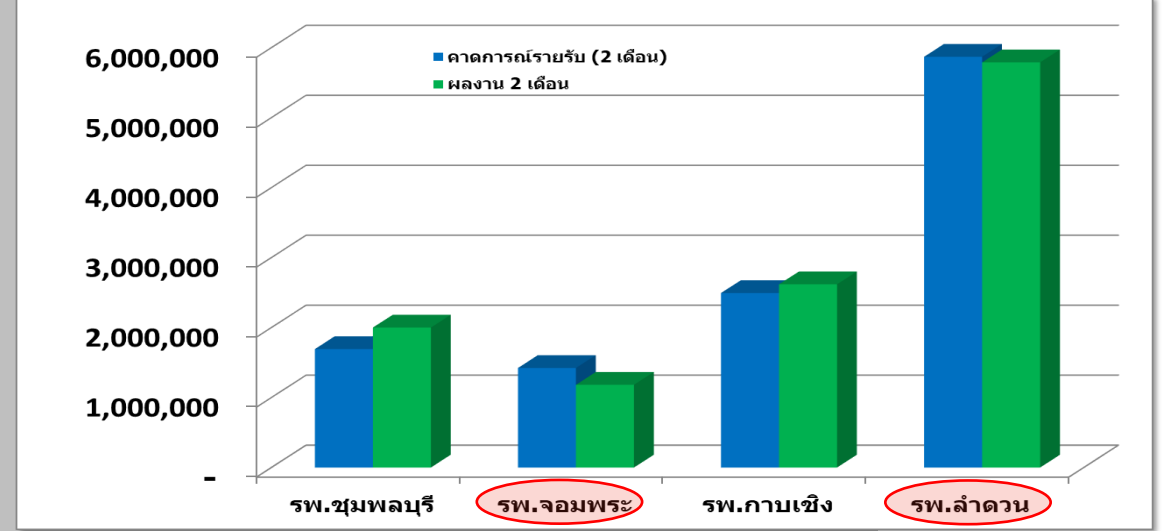


แผนภูมิแสดงข้อมูลชดเชย IP ตามผลงานเทียบกับประมาณการรายรับ (สะสม) หลังหักค่าแรง รพศ./รพท. **2 เดือน**





แผนภูมิแสดงข้อมูลชุดchez IP ตามผลงานเทียบประมาณการรายรับ (สะสม) หลังหักค่าแรง ตามกลุ่ม HGR 2 เดือน



รพ.ค่ายวีรวัฒน์โยธิน

เงินที่ได้รับโอนจาก สปสช.

เงินสุทธิตายกองทุนจาก สปสช. โรงพยาบาลค่ายวิวัฒน์โยธิน

เปรียบเทียบระหว่างปีงบประมาณ 2560-2564



กองทุน	2560	2561	2562	2563	2564 (1 ต.ค.-28 ธ.ค.63)
1. กองทุนค่าบริการทางการแพทย์					
1.1 กองทุน OP	1,997,473.55	2,333,074.05	2,270,667.61	2,486,820.45	379,306.79
1.2 กองทุน IP	516,670.78	604,190.41	573,027.79	474,812.87	225,244.41
1.3 กองทุน PP	321,704.49	346,600.14	294,900.96	418,773.40	111,878.11
1.4 กองทุน CENTRAL REIMBURSE	168,148.35	113,563.70	170,681.54	177,190.55	60,664.10
1.5 งบค่าบริการฯ ที่เบิกจ่ายในลักษณะ งบลงทุน	250,209.65	234,987.14	235,762.08	221,330.60	
1.6 งบแพทย์แผนไทย	160,208.08	105,817.84	61,758.43	5,520.00	2,471.58
1.7 งบตามเกณฑ์คุณภาพผลงานบริการ			43,808.02	1,584.86	
2. กองทุนไต่ถามเรือรั้ง	1,365,493.00	1,564,500.00	1,890,000.00	3,334,500.00	1,101,000.00
3. กองทุนควบคุมป้องกันความรุนแรงของ DM&HT	51,891.00	53,894.00	22,372.00	7,805.00	
4. สวัสดิการรักษายาพยาบาลของพนักงานส่วน ท้องถิ่น	2,498,807.07	4,461,358.09	5,298,669.54	6,376,724.51	195,604.00
รวม	7,330,605.97	9,817,985.37	10,861,794.92	13,505,062.24	2,077,768.99



**ผลการชดเชยเบิกจ่ายตรง
สิทธิ อปท.**

ปีงบประมาณ 2563-2564

ผลงานการชดเชยเบิกจ่ายตรงค่ารักษา **สิทธิ อปท.** ปีงบประมาณ 2563 - 2564 ของ รพ.สต. ใน อ.รัตนบุรี

หน่วยบริการ	ปี 2563	ปี 2564 (1 ต.ค.-28 ธ.ค.63)
รพ.สต.ธาตุ	223,237.75	
รพ.สต.แก	87,132.15	
รพ.สต.บ้านบึง	225,744.70	
รพ.สต.บ้านดอนแรด(สถานีอนามัยดอนแรด)	84,507.50	
รพ.สต.หนองบัวทอง	62,042.83	
รพ.สต.บ้านดินแดง	33,998.15	
รพ.สต.หนองบัวบาน	77,836.30	
รพ.สต.บ้านคอนสวรรค์	76,775.00	
รพ.สต.ไผ่	376,766.60	17,186.10
รพ.สต.บ้านหนองกระทุง	94,930.25	
รพ.สต.เบิด	144,984.00	15,634.00
รพ.สต.บ้านซาด	40,587.25	
รพ.สต.น้ำเขียว(สถานีอนามัยตำบลน้ำเขียว)	142,094.70	
รพ.สต.กุดชาคิม	154,265.93	9,906.75
รพ.สต.ยางสว่าง	82,944.25	
รพ.สต.ทับใหญ่	116,471.25	8,130.00
รวม	2,024,318.61	50,856.85





Thank You