

การเงินการคลังของหน่วยบริการ

- สถานการณ์ความเสี่ยงทางการเงิน
- การโอนเงิน OP / PP / CF / PP NonUC / Hardship ปีงบประมาณ 2564
- เปรียบเทียบผลการชดเชยกับประมาณการรายรับ IP ทั่วไป ปีงบประมาณ 2564
- สรุปรูปเงินที่ได้รับโอนจาก สปสช. รพ.ค่ายวีรวัฒน์โยธิน
- ผลการเบิกชดเชยเบิกจ่ายตรงสิทธิ อปท. ของ รพ.สต.



กลุ่มงานประกันสุขภาพ
สำนักงานสาธารณสุขจังหวัดสุรินทร์

สถานการณ์ทางการเงิน

ประจำเดือน ตุลาคม 2563

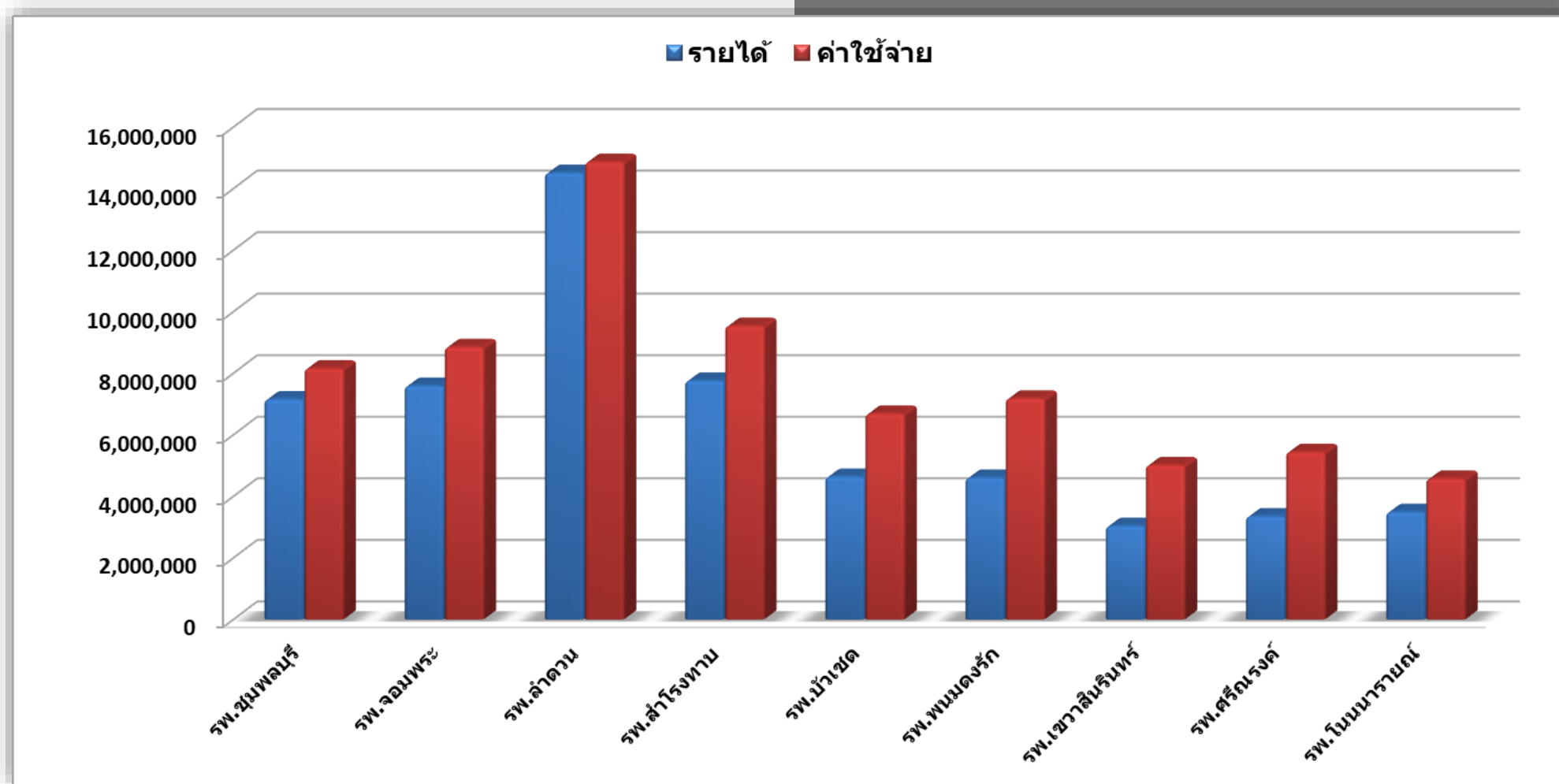
ระดับความเสี่ยงทางการเงินของหน่วยบริการในจังหวัดสุรินทร์ ปีงบประมาณ 2560 – 2564

| หน่วยบริการ | ปี 2560 | ปี 2561 | ปี 2562 | ปี 2563 | | | | ปี 2564 |
|--------------------------|----------|----------|----------|----------|----------|----------|----------|---------|
| | ไตรมาส 4 | ไตรมาส 4 | ไตรมาส 4 | ไตรมาส 1 | ไตรมาส 2 | ไตรมาส 3 | ไตรมาส 4 | ต.ค.63 |
| รพ.สุรินทร์ | - | - | 1 | - | - | - | 1 | - |
| รพ.ปราสาท | 2 | 2 | 1 | - | - | - | - | - |
| รพ.รัตนบุรี | 4 | 2 | 2 | - | - | - | - | - |
| รพ.ศีขรภูมิ | 6 | 5 | 2 | - | - | - | - | - |
| รพ.สังขะ | 3 | 4 | 2 | - | - | - | - | - |
| รพ.ท่าตูม | 1 | - | - | - | - | - | - | - |
| รพ.ชุมพลบุรี | - | - | - | - | - | - | - | 1 |
| รพ.จอมพระ | - | - | - | - | - | - | - | 1 |
| รพ.กาบเชิง | 1 | 1 | - | - | - | - | - | - |
| รพ.สนม | 5 | 2 | - | - | - | - | - | - |
| รพ.ลำดวน | - | - | - | - | - | - | - | 1 |
| รพ.สำโรงทาบ | - | 1 | - | - | - | - | - | 1 |
| รพ.บัวเชด | 1 | - | 1 | - | - | - | - | 1 |
| รพ.พนมดงรัก | 3 | 2 | 1 | - | - | - | - | 1 |
| เฉลิมพระเกียรติ 80 พรรษา | | | | | | | | |
| รพ.เขวาสินรินทร์ | - | - | - | - | - | - | - | 1 |
| รพ.ศรีณรงค์ | - | - | - | - | - | - | - | 1 |
| รพ.โนนนารายณ์ | - | - | 1 | - | - | - | - | 1 |

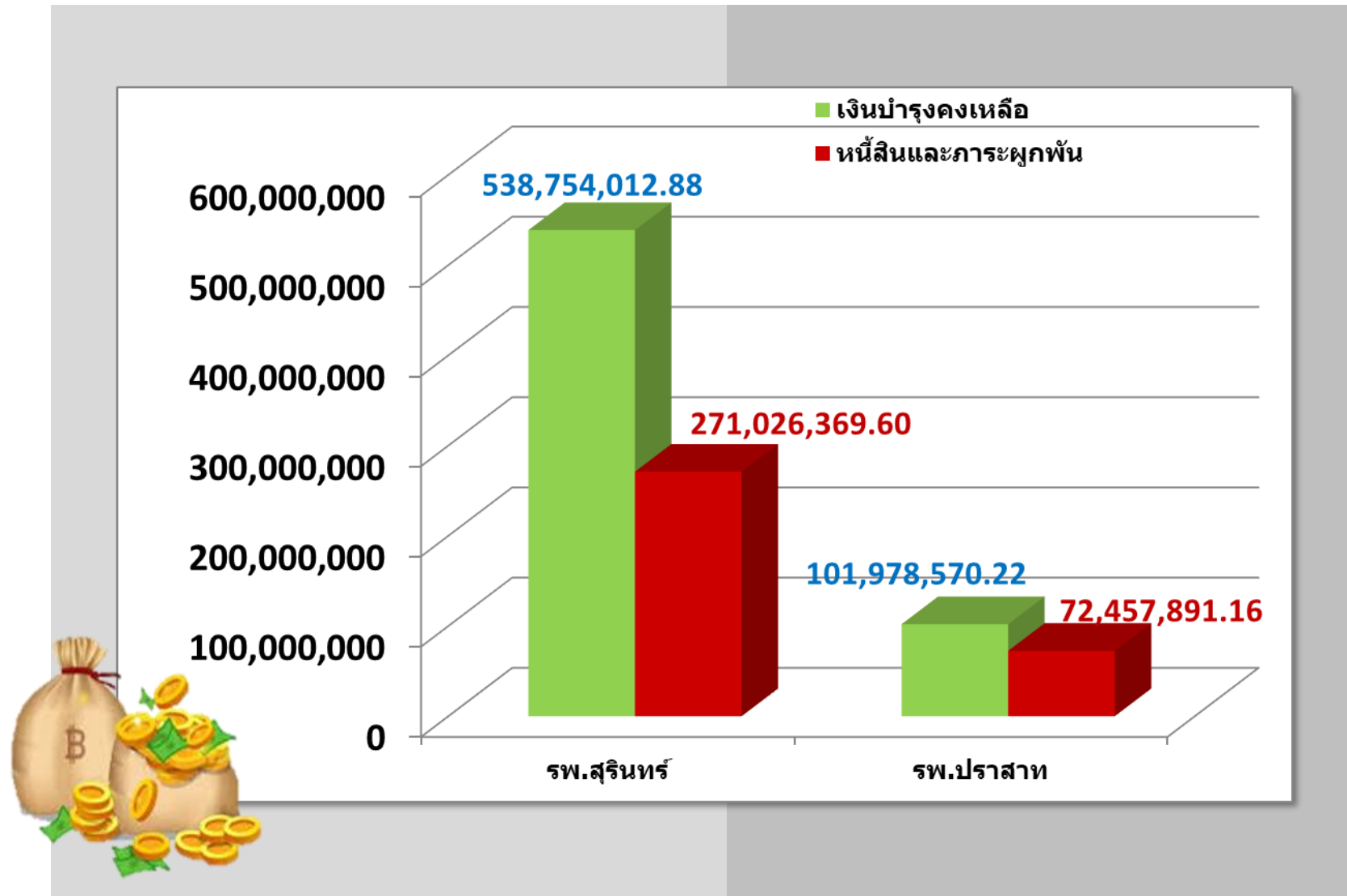
ผลการวิเคราะห์สถานการณ์ทางการเงินการคลัง ปีงบประมาณ 2564 เดือน ตุลาคม 2563

| หน่วยบริการ | Current Ratio >=1.5 | Quick Ratio >=1 | Cash ratio >=0.8 | NWC (ล้านบาท) | NI +depreciation (ล้านบาท) | NWC/ANI | EBITDA (ล้านบาท) |
|--------------------------------------|------------------------|--------------------|---------------------|---------------|----------------------------------|---------|---------------------|
| รพ.สุรินทร์ | 3.85 | 3.18 | 1.99 | 772.76 | 79.25 | | 85.93 |
| รพ.ปราสาท | 2.76 | 2.53 | 1.42 | 127.58 | 29.93 | | 30.22 |
| รพ.รัตนบุรี | 2.24 | 2.10 | 1.22 | 65.02 | 3.02 | | 4.37 |
| รพ.ศีขรภูมิ | 2.13 | 1.73 | 1.22 | 67.19 | 0.59 | | 2.61 |
| รพ.สังขะ | 2.19 | 1.77 | 1.09 | 53.45 | 6.02 | | 7.58 |
| รพ.ท่าตูม | 2.43 | 2.21 | 1.50 | 59.12 | 5.12 | | 6.64 |
| รพ.ชุมพลบุรี | 2.14 | 1.85 | 1.43 | 20.68 | -1.00 | 20.50 | - 0.16 |
| รพ.จอมพระ | 7.75 | 7.35 | 6.49 | 60.70 | -1.26 | 48.10 | - 0.61 |
| รพ.กาบเชิง | 4.27 | 3.59 | 1.93 | 39.97 | 14.77 | | 15.69 |
| รพ.สนม | 3.64 | 3.30 | 2.76 | 22.09 | 0.34 | | 0.92 |
| รพ.ลำดวน | 4.72 | 4.39 | 2.96 | 51.68 | -0.36 | 143.50 | 0.86 |
| รพ.สำโรงทาบ | 2.65 | 2.35 | 1.61 | 17.00 | -1.78 | 9.50 | - 1.23 |
| รพ.บัวเชด | 3.15 | 2.93 | 2.60 | 29.56 | -2.05 | 14.40 | - 1.56 |
| รพ.พนมดงรัก เฉลิมพระเกียรติ 80 พรรษา | 3.32 | 2.96 | 2.12 | 15.86 | -2.57 | 6.10 | - 1.63 |
| รพ.เขวาสินรินทร์ | 10.84 | 10.05 | 9.61 | 68.31 | -1.98 | 34.40 | - 1.51 |
| รพ.ศรีณรงค์ | 5.19 | 5.02 | 4.48 | 69.97 | -2.09 | 33.40 | - 1.37 |
| รพ.โนนนารายณ์ | 4.81 | 4.46 | 3.66 | 24.26 | -1.08 | 22.30 | - 0.50 |

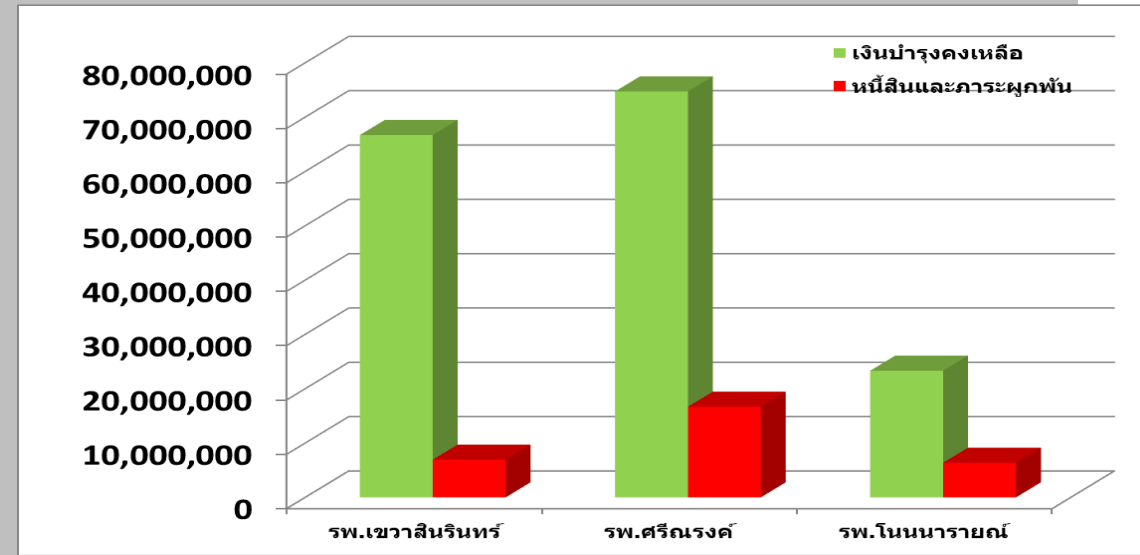
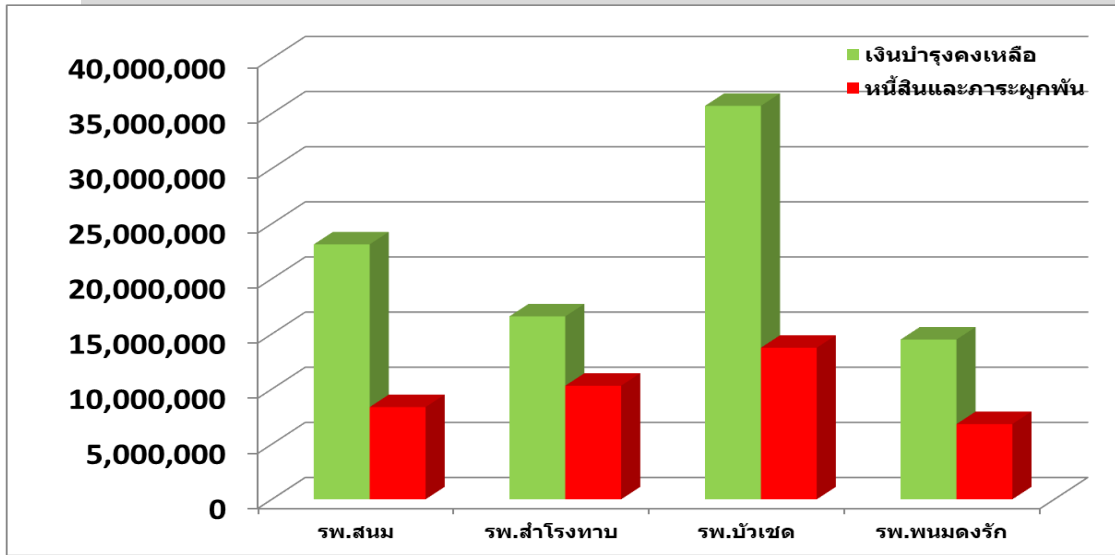
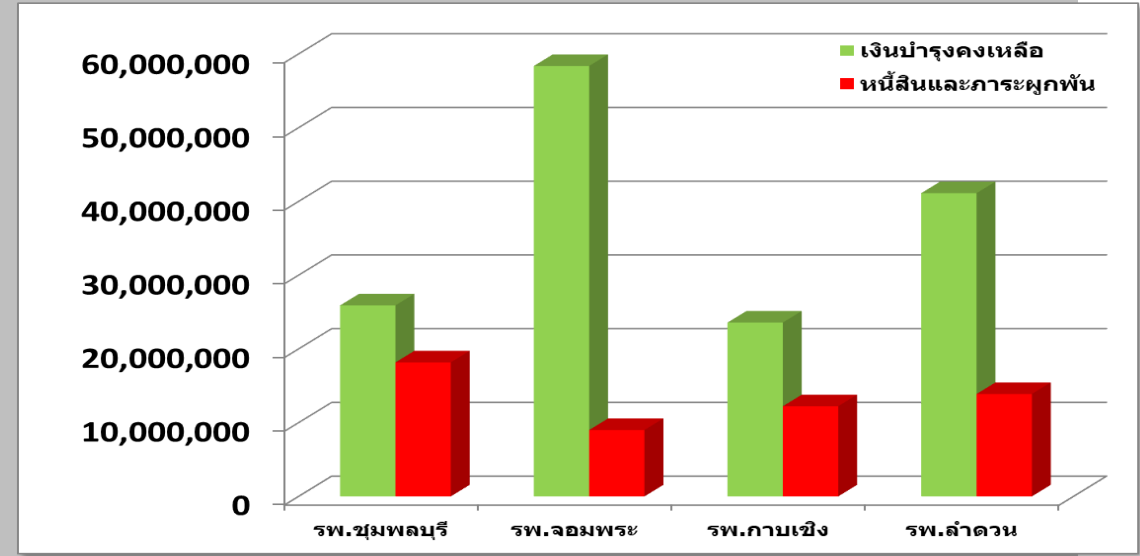
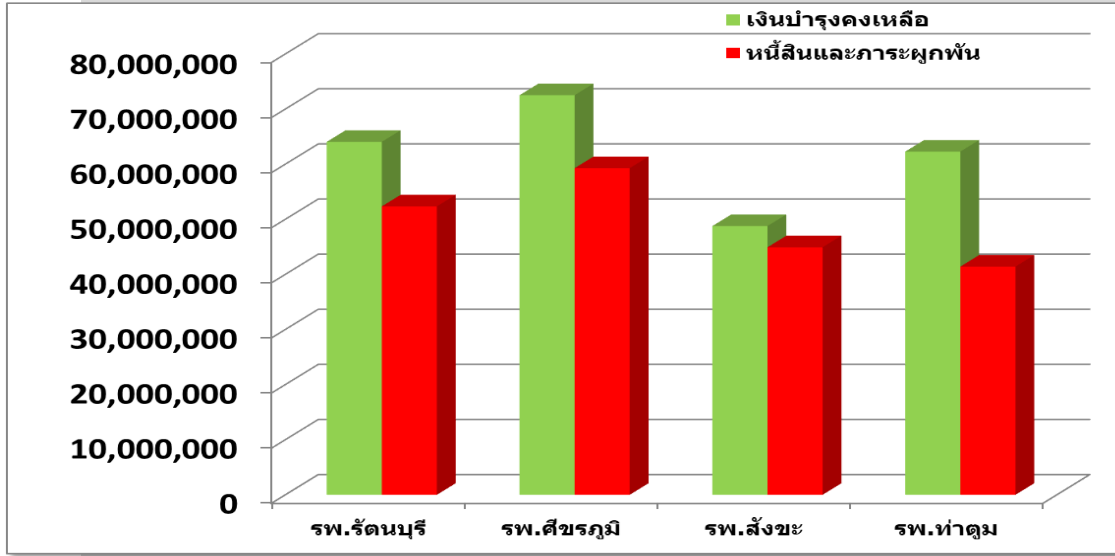
แผนภูมิแสดงรายได้น้อยกว่าค่าใช้จ่าย ปีงบประมาณ 2564 เดือน ตุลาคม 2563



แผนภูมิแสดงเงินบำรุงคงเหลือเทียบกับหนี้สินและภาระผูกพัน รพศ./รพท. เดือน ต.ค.63



แผนภูมิแสดงเงินบำรุงคงเหลือเทียบกับหนี้สินและภาระผูกพัน ตามกลุ่ม HGR เดือน ต.ค.63





การโอนเงิน
OP / PP / CF / PP NonUC / Hardship

ปีงบประมาณ 2564

สปสข. โอนเงิน 17-18พ.ย.63 ปีงบประมาณ 2564

| หน่วยบริการ | OP ร้อยละ 50 | PP ร้อยละ 50 | CF (OP+PP+IP) เงินกันจังหวัด | PP NonUC | | Hardship |
|-----------------------------------------|-----------------------|----------------------|---------------------------------|----------------|----------------------|----------------------|
| | | | | ปกก. | เงิน | |
| รพ.สุรินทร์ | 41,693,998.49 | 7,308,132.83 | 4,500,300.00 | 52,176 | 7,059,685.70 | |
| รพ.ปราสาท | 41,225,264.78 | 7,245,162.33 | 15,573,540.77 | 16,948 | 2,293,153.05 | 6,633,714.65 |
| รพ.ศีขรภูมิ | 37,595,164.64 | 6,595,304.26 | 3,891,004.00 | 11,838 | 1,601,743.32 | |
| รพ.สังขะ | 34,018,218.31 | 5,971,651.15 | 4,051,411.00 | 10,058 | 1,360,900.01 | |
| รพ.ท่าตูม | 28,331,138.12 | 4,970,814.95 | 2,358,816.00 | 9,325 | 1,261,721.27 | |
| รพ.รัตนบุรี | 24,904,837.23 | 4,370,055.63 | 2,683,856.00 | 9,140 | 1,236,689.81 | |
| รพ.ชุมพลบุรี | 17,663,575.85 | 3,098,970.07 | 2,178,484.00 | 5,866 | 793,700.48 | |
| รพ.ลำดวน | 17,721,879.02 | 3,109,295.77 | 1,128,732.00 | 3,102 | 419,716.82 | |
| รพ.กาบเชิง | 19,412,302.16 | 3,405,534.67 | 1,327,644.00 | 4,634 | 627,004.44 | |
| รพ.จอมพระ | 15,192,225.97 | 2,665,897.88 | 2,028,836.00 | 5,756 | 778,816.91 | |
| รพ.สำโรงทาบ | 17,261,423.64 | 3,028,354.13 | 1,646,988.00 | 4,142 | 560,434.26 | |
| รพ.บัวเชด | 15,042,460.81 | 2,638,734.55 | 904,944.00 | 3,198 | 432,706.13 | |
| รพ.ศรีณรงค์ | 18,186,956.09 | 3,190,490.43 | 1,896,688.00 | 2,430 | 328,791.71 | |
| รพ.สนม | 12,487,207.79 | 2,190,990.77 | 1,940,200.00 | 3,787 | 512,400.91 | |
| รพ.พนมดงรัก เฉลิมพระเกียรติ 80 พรรษา | 14,093,099.13 | 2,472,047.99 | 4,067,984.00 | 2,403 | 325,138.47 | 4,513,072.94 |
| รพ.เขวาสินรินทร์ | 13,670,433.94 | 2,403,478.64 | 904,428.00 | 4,295 | 581,135.96 | |
| รพ.โนนนารายณ์ | 13,291,632.63 | 2,331,965.56 | 1,173,660.00 | 2,707 | 366,271.26 | |
| รวมสุรินทร์ | 381,791,818.60 | 66,996,881.61 | 52,257,515.77 | 151,805 | 20,540,010.51 | 11,146,787.59 |
| รพ.ค่ายวีรวัฒน์โยธิน | | | | 542 | 73,335.43 | |



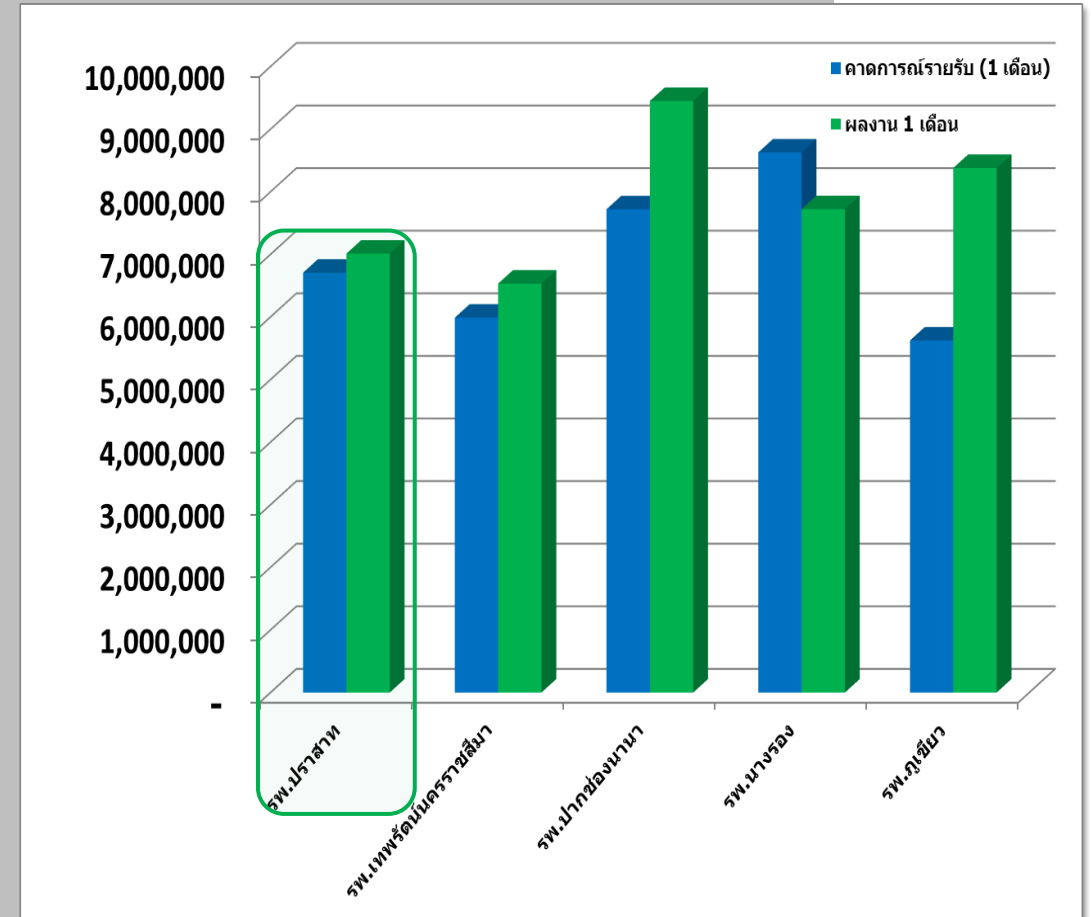
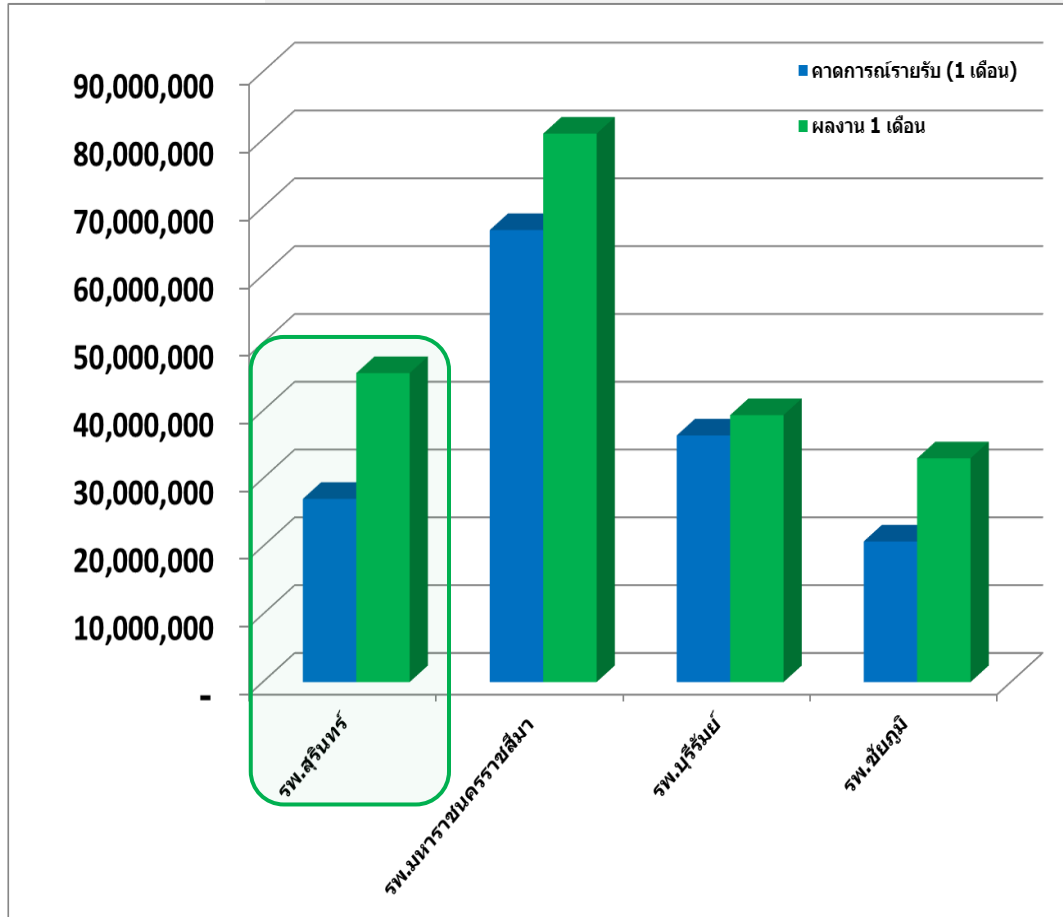
เปรียบเทียบผลการชดเชย กับประมาณการ IP ทั่วไป

ปีงบประมาณ 2564

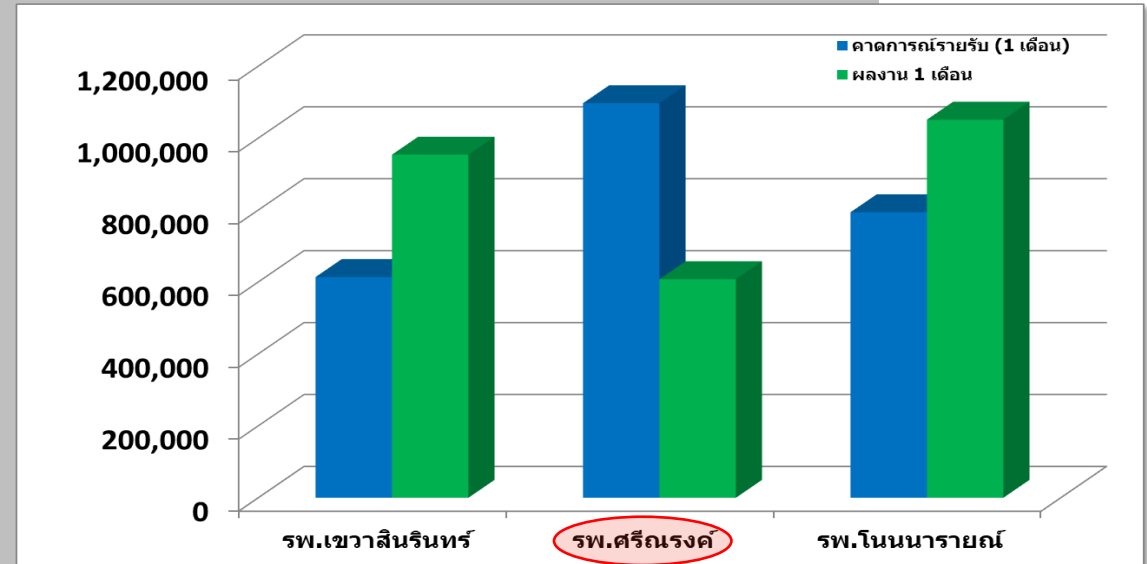
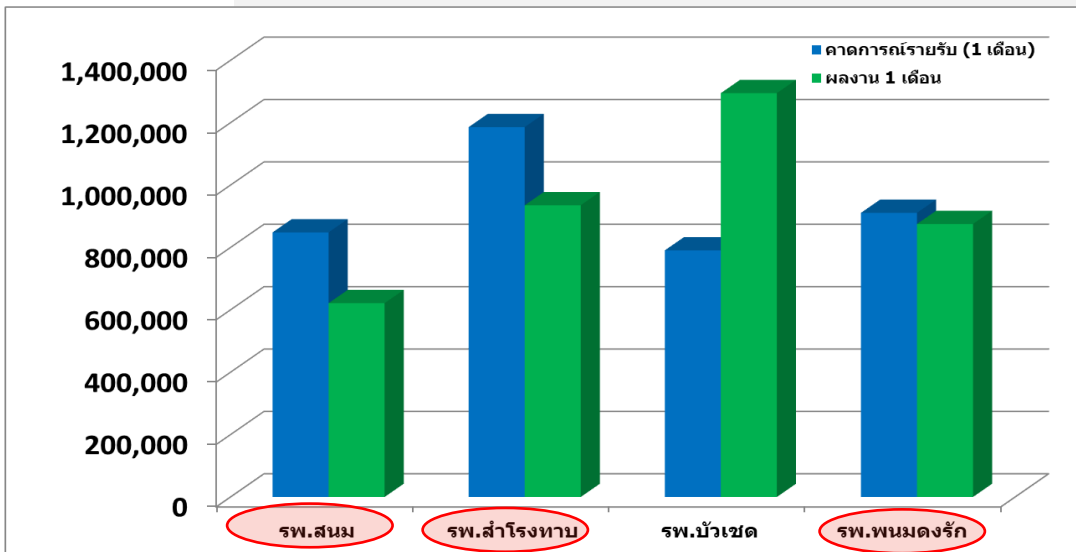
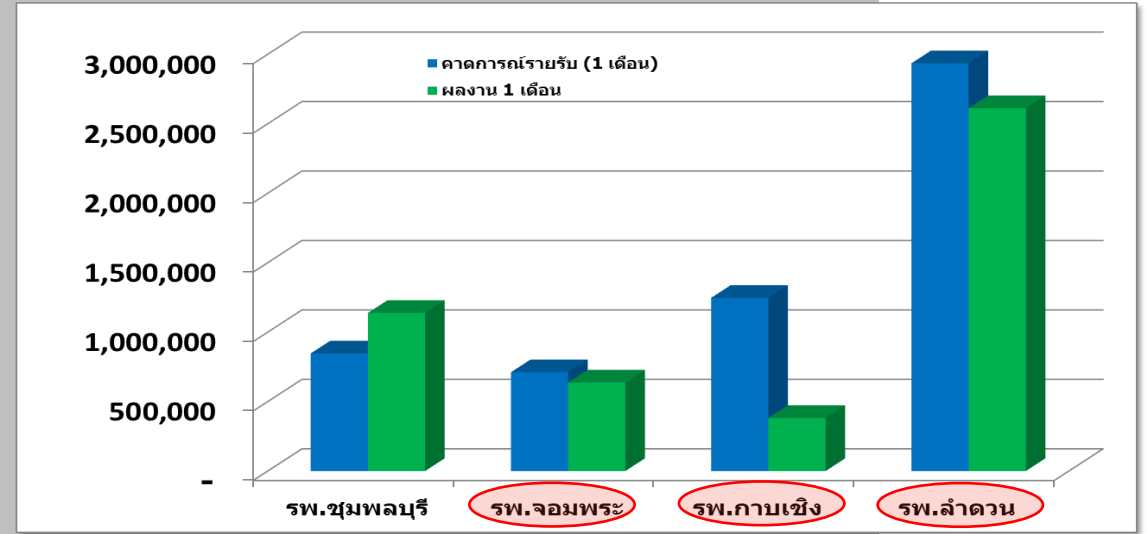
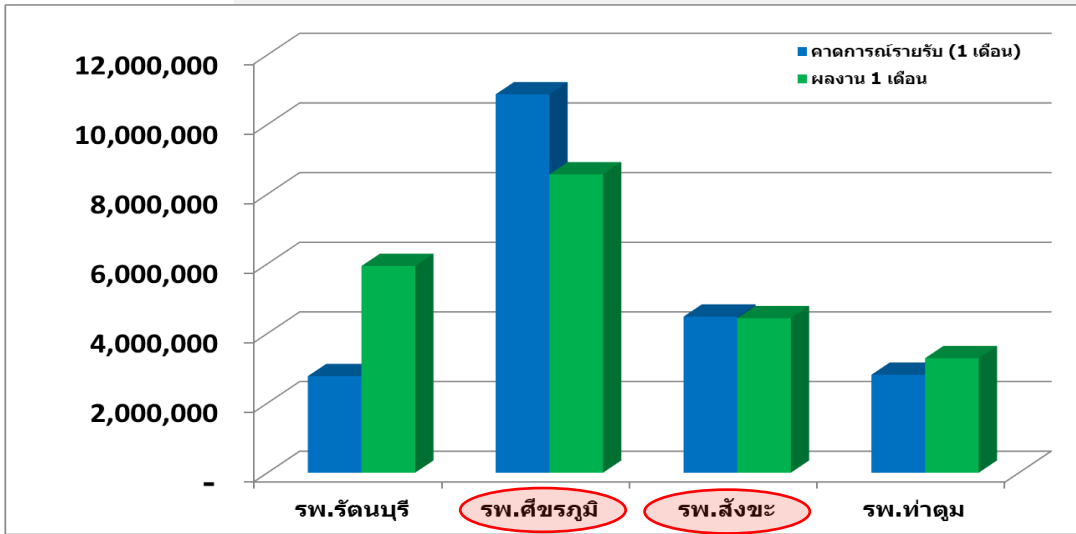


ผู้ป่วยใน

แผนภูมิแสดงข้อมูลชดเชย IP ตามผลงานเทียบกับประมาณการรายรับ (สะสม) หลังหักค่าแรง รพศ./รพท.



แผนภูมิแสดงข้อมูลชดเชย IP ตามผลงานเทียบประมาณการรายรับ (สะสม) หลังหักค่าแรง ตามกลุ่ม HGR



รพ.ค่ายวีรวัฒน์โยธิน

เงินที่ได้รับโอนจาก สปสช.

เงินสุทธิตายกองทุนจาก สปสช. โรงพยาบาลค่ายวิวัฒน์โยธิน

เปรียบเทียบระหว่างปีงบประมาณ 2560-2564



| กองทุน | 2560 | 2561 | 2562 | 2563 | 2564 (1 ต.ค.-18 พ.ย.63) |
|-------------------------------------------------|---------------------|---------------------|----------------------|----------------------|----------------------------|
| 1. กองทุนค่าบริการทางการแพทย์ | | | | | |
| 1.1 กองทุน OP | 1,997,473.55 | 2,333,074.05 | 2,270,667.61 | 2,486,820.45 | |
| 1.2 กองทุน IP | 516,670.78 | 604,190.41 | 573,027.79 | 474,812.87 | 40,216.26 |
| 1.3 กองทุน PP | 321,704.49 | 346,600.14 | 294,900.96 | 418,773.40 | 73,335.43 |
| 1.4 กองทุน CENTRAL REIMBURSE | 168,148.35 | 113,563.70 | 170,681.54 | 177,190.55 | |
| 1.5 งบค่าบริการฯ ที่เบิกจ่ายในลักษณะ งบลงทุน | 250,209.65 | 234,987.14 | 235,762.08 | 221,330.60 | |
| 1.6 งบแพทย์แผนไทย | 160,208.08 | 105,817.84 | 61,758.43 | 5,520.00 | 2,471.58 |
| 1.7 งบตามเกณฑ์คุณภาพผลงานบริการ | | | 43,808.02 | 1,584.86 | |
| 2. กองทุนไต่สวนเรือรัง | 1,365,493.00 | 1,564,500.00 | 1,890,000.00 | 3,334,500.00 | 247,500.00 |
| 3. กองทุนควบคุมป้องกันความรุนแรงของ DM&HT | 51,891.00 | 53,894.00 | 22,372.00 | 7,805.00 | |
| 4. สวัสดิการรักษายาของพนักงานส่วน ท้องถิ่น | 2,498,807.07 | 4,461,358.09 | 5,298,669.54 | 6,376,724.51 | 195,604.00 |
| รวม | 7,330,605.97 | 9,817,985.37 | 10,861,794.92 | 13,505,062.24 | 559,127.27 |



**ผลการชดเชยเบิกจ่ายตรง
สิทธิ อปท.**

ปีงบประมาณ 2563

ผลงาน การชดเชยเบิกจ่ายตรงค่ารักษา **สิทธิ อปท.** ปีงบประมาณ 2563 ของ รพ.สต.ใน อ.รัตนบุรี

| รหัส | หน่วยบริการ | จำนวนเงิน |
|-------|-----------------------------------------|---------------------|
| 03176 | รพ.สต.ธาตุ | 223,237.75 |
| 03177 | รพ.สต.แก | 87,132.15 |
| 03178 | รพ.สต.บ้านบึง | 225,744.70 |
| 03179 | รพ.สต.บ้านดอนแรด(สถานีอนามัยดอนแรด) | 84,507.50 |
| 03180 | รพ.สต.หนองบัวทอง | 62,042.83 |
| 03181 | รพ.สต.บ้านดินแดง | 33,998.15 |
| 03182 | รพ.สต.หนองบัวบาน | 77,836.30 |
| 03186 | รพ.สต.บ้านคอนสวรรค์ | 76,775.00 |
| 03187 | รพ.สต.ไผ่ | 376,766.60 |
| 03189 | รพ.สต.บ้านหนองกระทุง | 94,930.25 |
| 03190 | รพ.สต.เบิด | 144,984.00 |
| 03192 | รพ.สต.บ้านซาด | 40,587.25 |
| 03193 | รพ.สต.น้ำเขียว(สถานีอนามัยตำบลน้ำเขียว) | 142,094.70 |
| 03194 | รพ.สต.กุดขาคีม | 154,265.93 |
| 03195 | รพ.สต.ยางสว่าง | 82,944.25 |
| 03196 | รพ.สต.ทับใหญ่ | 116,471.25 |
| | รวม | 2,024,318.61 |



ปีงบประมาณ 2564 รพ.สต.ขึ้นทะเบียนเพื่อเบิกชดเชยผ่าน สปสช.เพิ่มขึ้น ได้แก่ อ.เมือง, อ.ศีขรภูมิ, อ.สนม และ รพ.สต.บ้านผ่า อ.โนนนารายณ์



Thank You