



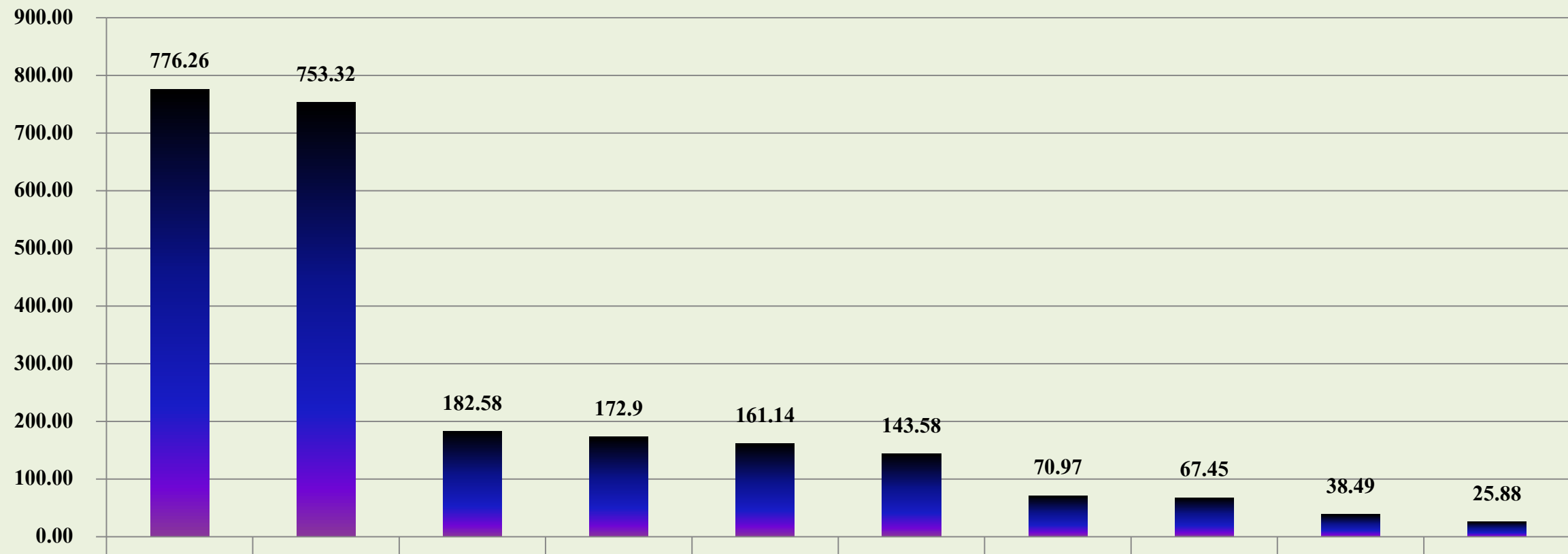
สถานการณ์โรคติดต่อ
ที่ต้องเฝ้าระวังทางระบาดวิทยา
และโรคติดต่อตามพระราชบัญญัติโรคติดต่อ พ.ศ.2558

โดย นางสาวสุวรรณี สิริเศรษฐภักดิ์
กลุ่มงานควบคุมโรคติดต่อ

27 พฤศจิกายน 2563

อัตราป่วยโรคที่เฝ้าระวังทางระบาดวิทยา 10 อันดับแรก จังหวัดสุรินทร์ 1 มกราคม - 26 พฤศจิกายน 2563

อัตราป่วยต่อแสน



ดูจากรายละเอียดแผนภูมิ
ไข้ไม่ทราบสาเหตุ
ปอดบวม
ไข้ส่า
อาหารเป็นพิษ
มือเท้าปาก
ไข้หวัดใหญ่
ตาแดง
สุกใส
โรคติดต่อทางเพศสัมพันธ์



สถานการณ์โรคติดต่อ

ตามนโยบายคณะกรรมการโรคติดต่อจังหวัดสุรินทร์

- โรคติดต่อนำโดยแมลง
- โรคมือ เท้า ปาก
- โรคพยาธิใบไม้ตับและมะเร็งท่อน้ำดี
- โรควัณโรค
- โรคพิษสุนัขบ้า

สถานการณ์โรคติดต่อ นำโดยแมลง

จังหวัดสุรินทร์ ปี 2563



สถานการณ์โรคไข้เลือดออก ปี 2563

ประเทศ ผู้ป่วยจำนวน =68,750 ราย อัตราป่วย 103.52 (แสนประชากร)

เสียชีวิต 49 ราย อัตราตาย 0.07 (แสนประชากร)

สุรินทร์ ผู้ป่วยจำนวน =2,406 ราย อัตราป่วย 172.47 (แสนประชากร)

อันดับที่ 3 ของเขต อันดับที่ 8 ของประเทศ

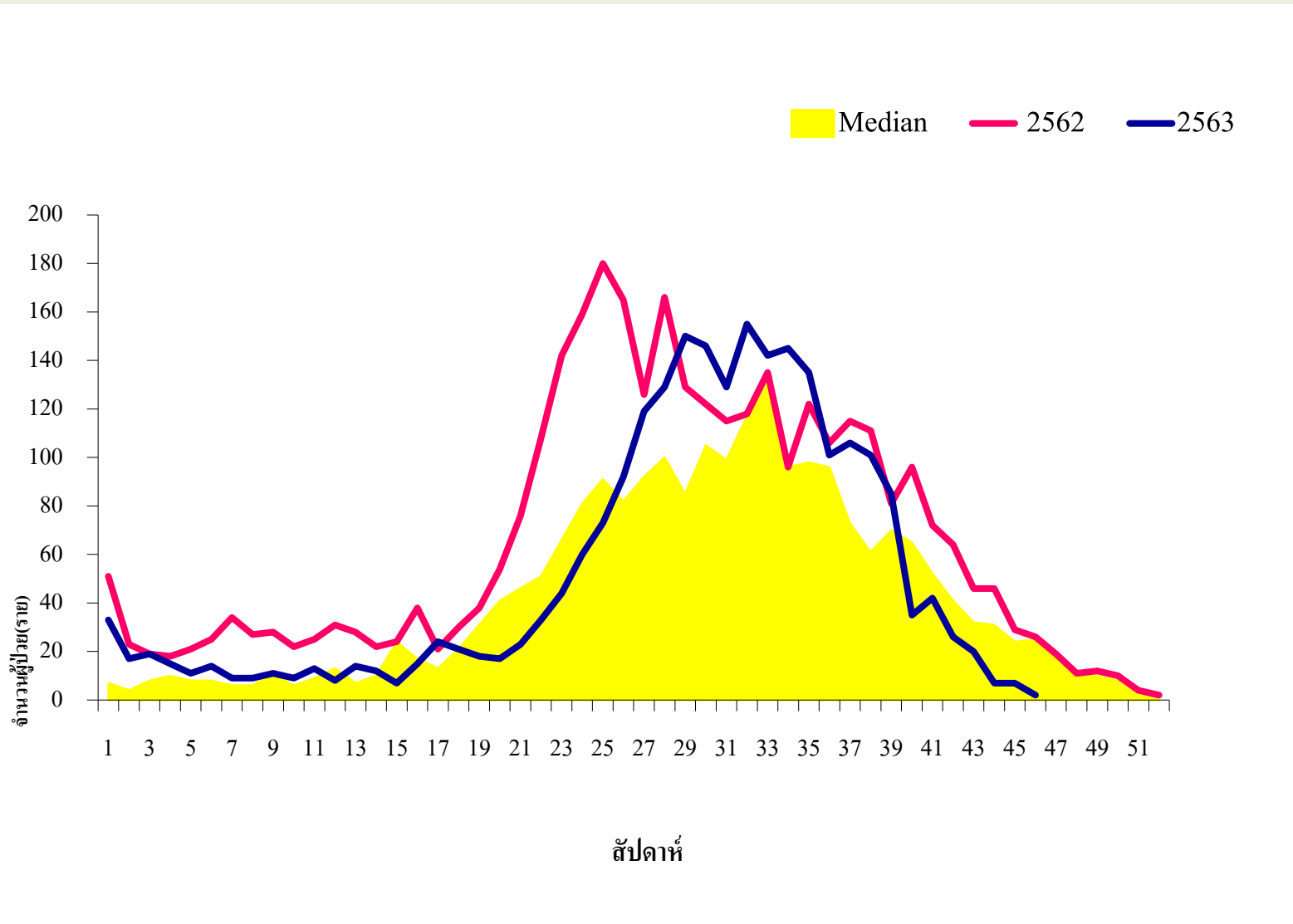
ไม่พบผู้เสียชีวิต

พบมาก	ประเทศไทย*		สุรินทร์**	
กลุ่มอายุ	15 – 24 ปี	25.90%	10 – 14 ปี	29.68%
	10 – 14 ปี	21.37%	5 – 9 ปี	22.65%
	25 – 34 ปี	14.01%	15 – 24 ปี	21.57%
อาชีพ	นักเรียน	47.5%	นักเรียน	67.71%
	รับจ้าง	18.8%	ในปกครอง	8.69%
	ในปกครอง	16.5%	รับจ้าง	8.44%

ลำดับ	อำเภอ	จำนวนป่วย	อัตราป่วย/แสน
1	พนมดงรัก	108	285.37
2	บัวเชด	104	254.81
3	เมือง	595	226.60
4	ศรีณรงค์	101	216.20
5	สนม	95	213.09
6	ปราสาท	334	212.87
7	เขวาสินรินทร์	73	208.39
8	จอมพระ	124	205.39
9	กาบเชิง	122	200.04
10	สังขะ	242	185.49
11	ศีขรภูมิ	225	165.38
12	ชุมพลบุรี	87	121.30
13	โนนนารายณ์	37	104.11
14	ท่าตูม	67	69.16
15	สำโรงทาบ	29	54.66
16	รัตนบุรี	51	54.11
17	ลำดวน	12	38.43

จำนวนผู้ป่วยโรคไข้เลือดออกจำแนกรายสัปดาห์ จังหวัดสุรินทร์
ปี 2562-2563 เปรียบเทียบจำนวนผู้ป่วยกับ**ค่ามัธยฐาน 5 ปี** ย้อนหลัง
 (สัปดาห์ที่ 1-46)

พื้นที่ระบาดโรคไข้เลือดออกตามเกณฑ์เปิด EOC
ระดับอำเภอ สัปดาห์ที่ 46



อำเภอ เข้าเกณฑ์ ระบาด	ตำบลเข้าเกณฑ์ระบาด	
	จำนวน	ตำบล
เมืองสุรินทร์	7 (33.33)	ตระแสง ท่าสว่าง เหนมมีย์ เมืองที่ สลักไธ สวาย แสลงพันธ์

สรุป : อำเภอเข้าเกณฑ์ มีจำนวน 1 อำเภอ (ร้อยละ 5.88)
ดำเนินการเปิด EOC แล้ว

- ◆จำนวนผู้ป่วย 4 สัปดาห์ล่าสุดมีแนวโน้มลดลง
- ◆จำนวนผู้ป่วยสัปดาห์ที่ 46 **ต่ำกว่าค่ามัธยฐาน 5 ปี ย้อนหลังและต่ำกว่าปี 2562** ในช่วงเวลาเดียวกัน

สถานการณ์โรคไข้ปวดข้อยุงลาย (Chikungunya)



จังหวัดสุรินทร์ ปี 2563



สถานการณ์โรคไข้วอดข้อยุงลาย ปี 2563

ประเทศ ผู้ป่วยจำนวน =10,600 ราย อัตราป่วย 15.96(แสนประชากร)

ไม่พบผู้เสียชีวิต

สุรินทร์ ผู้ป่วยจำนวน =216 ราย อัตราป่วย 15.48 (แสนประชากร)

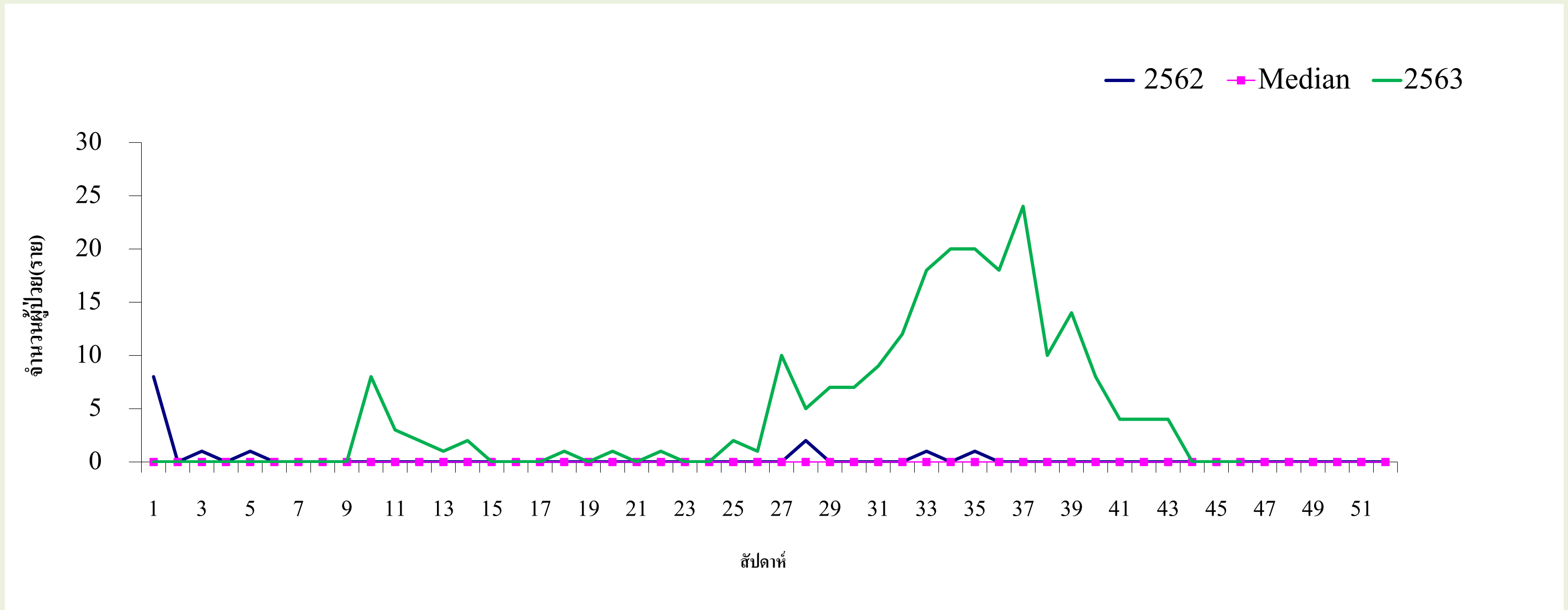
อันดับที่ 2 ของเขต อันดับที่ 18 ของประเทศ

ไม่พบผู้เสียชีวิต

พบมาก	ประเทศไทย*		สุรินทร์**	
กลุ่มอายุ	35 – 44 ปี	18.30%	35 – 44 ปี	19.44%
	25 – 34 ปี	17.97%	25 – 34 ปี	18.98%
	45 – 54 ปี	15.94%	15 – 24 ปี	16.67%
อาชีพ	รับจ้าง	27.5%	นักเรียน	26.39%
	นักเรียน	19.7%	เกษตรกร	23.61%
	เกษตรกร	14.0%	รับจ้าง	20.83%

ลำดับ	อำเภอ	จำนวนป่วย	อัตราป่วย/แสน
1	ปราสาท	54	34.42
2	ท่าตูม	30	30.97
3	เมือง	81	30.85
4	พนมดงรัก	9	23.78
5	ศีขรภูมิ	14	10.29
6	ชุมพลบุรี	7	9.76
7	กาบเชิง	4	6.56
8	สังขะ	8	6.13
9	เขวาสินรินทร์	2	5.71
10	โนนนารายณ์	2	5.63
11	บัวเชด	2	4.90
12	ลำดวน	1	3.20
13	สนม	1	2.24
14	จอมพระ	1	1.66
15	รัตนบุรี	0	0
16	สำโรงทาบ	0	0
17	ศรีณรงค์	0	0

จำนวนผู้ป่วยโรคไข้ปวดข้อยุงลาย (Chikungunya) จำแนกรายสัปดาห์ จังหวัดสุรินทร์
ปี 2562-2563 เปรียบเทียบจำนวนผู้ป่วยกับค่ามัธยฐาน 5 ปี ย้อนหลัง (สัปดาห์ที่ 1-46)



◆จำนวนผู้ป่วย 4 สัปดาห์ล่าสุดมีแนวโน้มลดลง

◆จำนวนผู้ป่วยสัปดาห์ที่ 46 มีค่าเท่ากับค่ามัธยฐาน 5 ปี ย้อนหลัง เช่นเดียวกันกับปี 2562 ในช่วงเวลาเดียวกัน

สถานการณ์โรคไข้วอดข์อุงลาย

การเฝ้าระวังเชิงรุก (active surveillance)

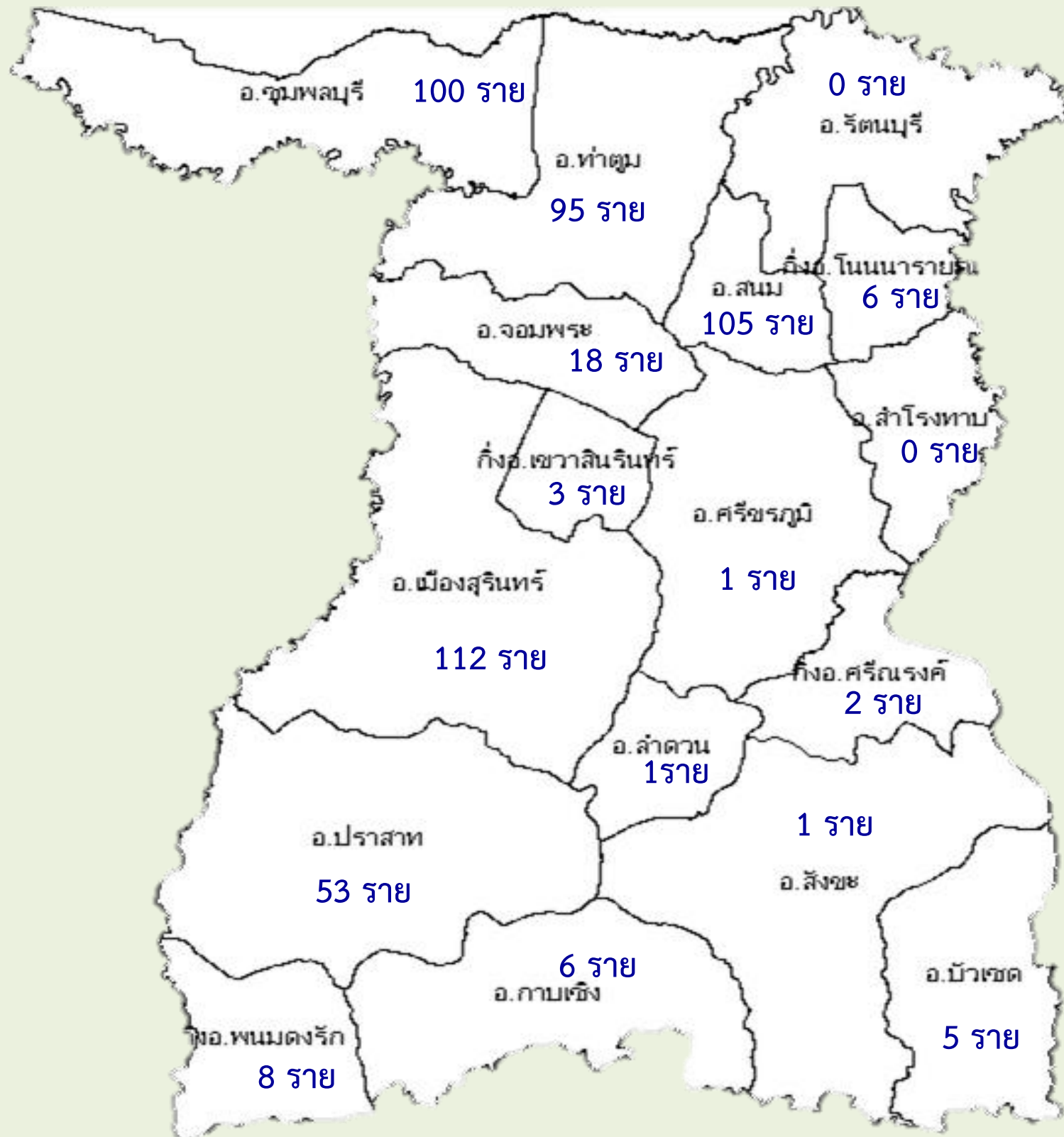
ผู้ป่วยลัปดาห์ที่ 46 (15 – 21 พฤศจิกายน 2563)
จำนวน 6 ราย

ใน อ.เมืองสุรินทร์

หมู่ 4 ต.ในเมือง 2 ราย
หมู่ 3 ต.เมืองที่ 1 ราย
หมู่ 4 ต.ตาอ็อง 1 ราย

นอกจังหวัด

อำเภอกระสัง จังหวัดบุรีรัมย์ 1 ราย



ผู้ป่วยสะสม (1ม.ค.63 – 21 พ.ย.63)

จำนวน 633 ราย

เป็นผู้ป่วยยืนยันผล Lab

จำนวน 63 ราย

ปัญหาและอุปสรรค

1. พบผู้ป่วยล่าช้า ส่วนใหญ่รับการรักษาที่คลินิก/ซื้อยารับประทานเอง
2. การค้นหาผู้ป่วยในช่วงสถานการณ์ Covid -19 ค่อนข้างเป็นไปได้ยาก
3. พื้นที่ส่วนใหญ่พบค่าดัชนีลูกน้ำยุงลาย HI CI มากกว่า 5

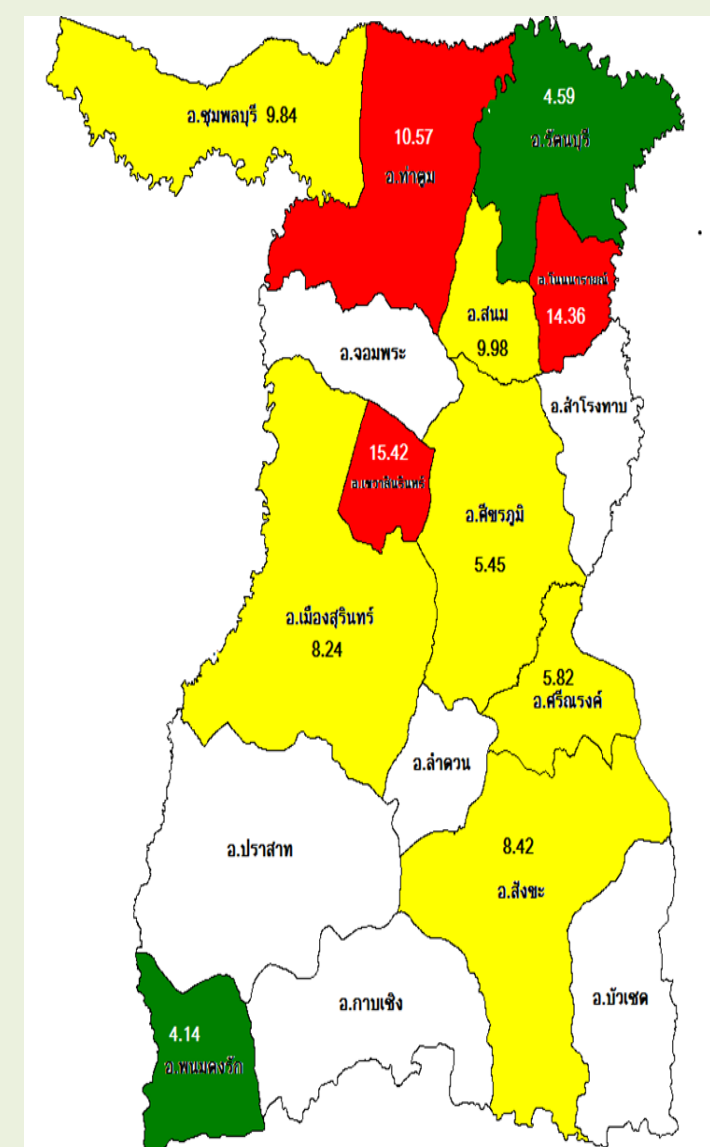
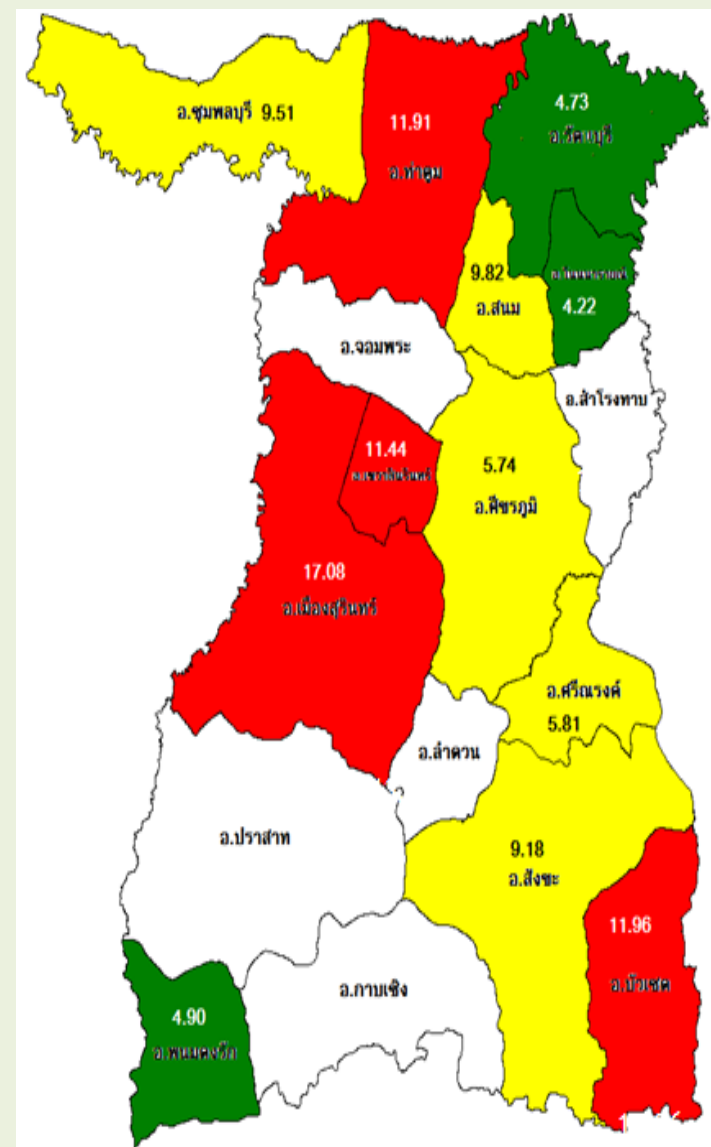
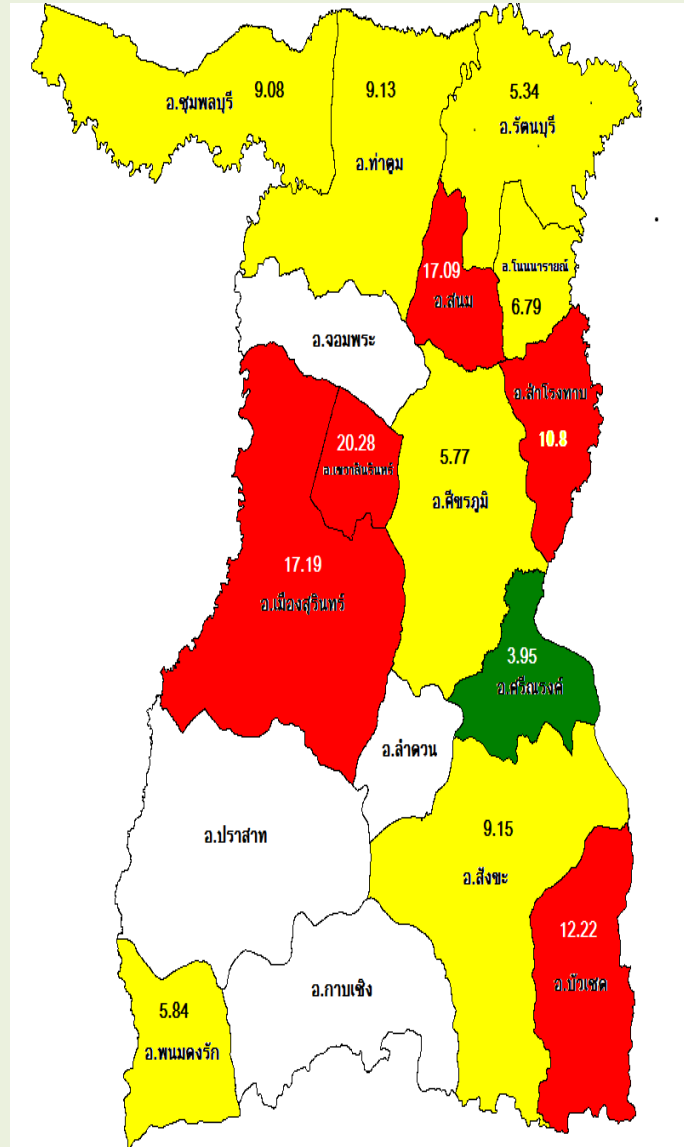
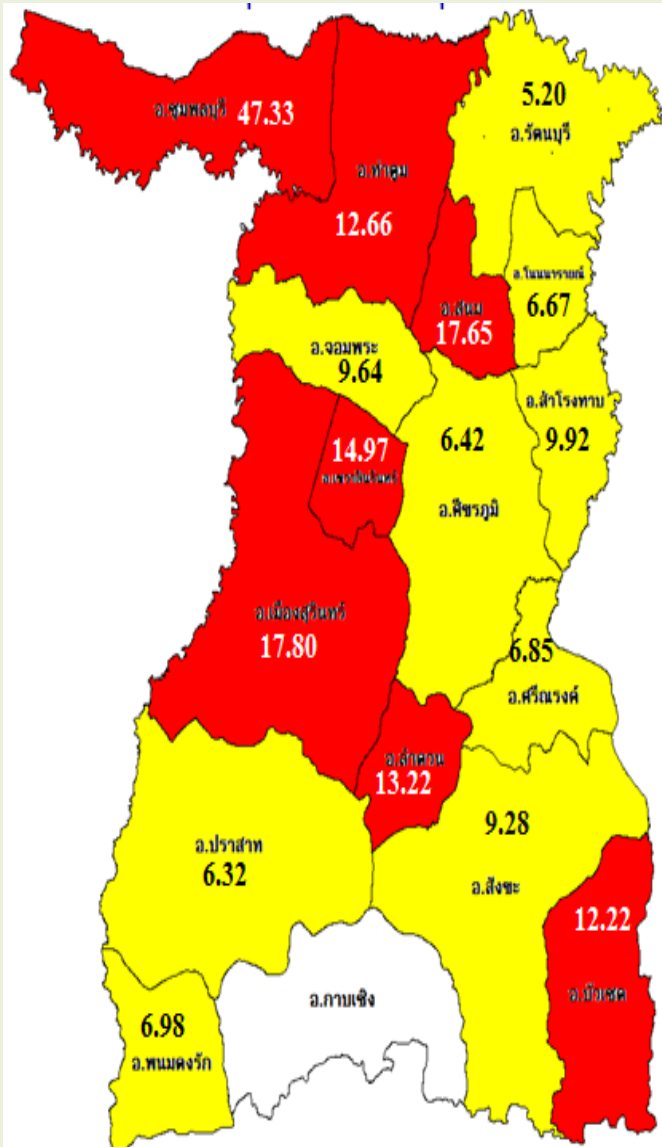
สรุปผลค่าดัชนีลูกน้ำยุงลาย ค่า HI (House Index) ในชุมชนของจังหวัดสุรินทร์ จิตอาสาพัฒนาสิ่งแวดล้อมเพื่อกำจัดแหล่งเพาะพันธุ์ยุงลาย

สัปดาห์ที่ 43

สัปดาห์ที่ 44

สัปดาห์ที่ 45

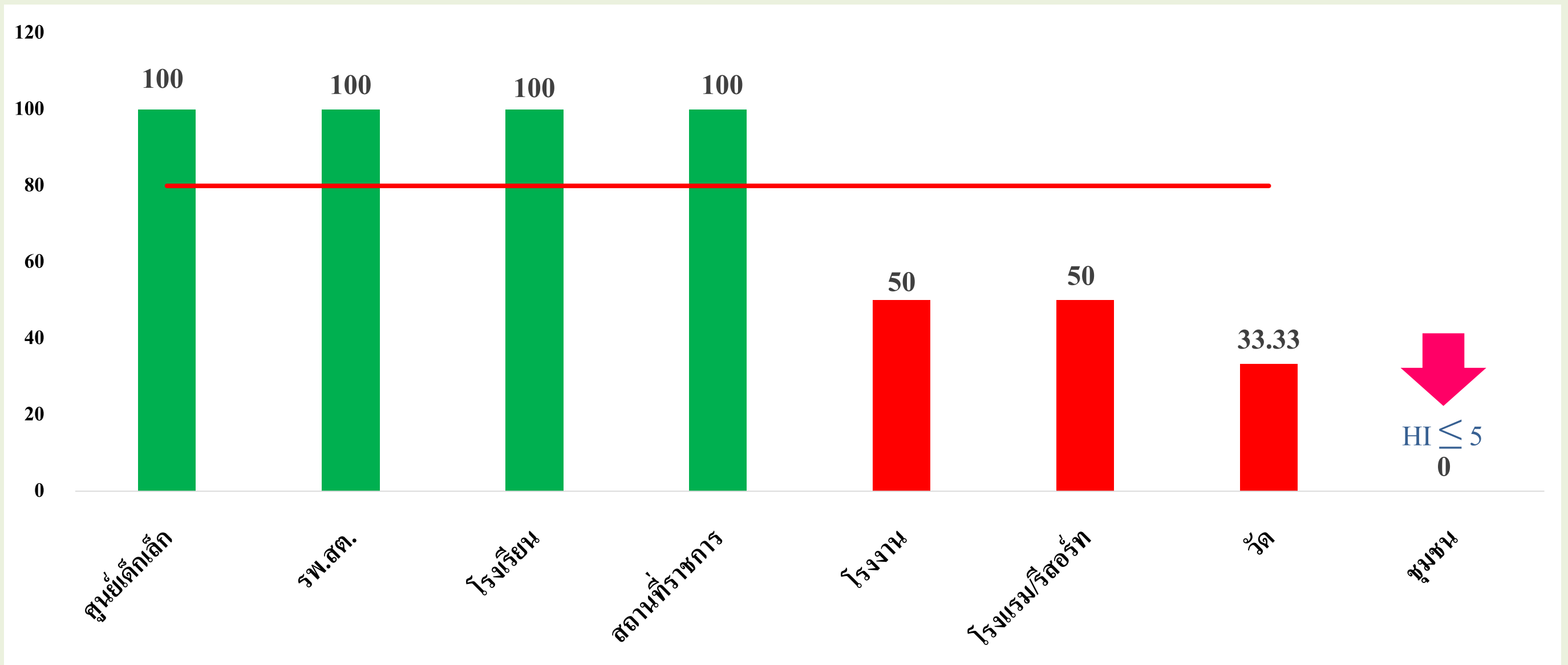
สัปดาห์ที่ 46



ไม่ส่งข้อมูล
ค่า HI < 5
ค่า HI 5-10
ค่า HI > 10

แผนภูมิแสดง ร้อยละของสถานที่ 7ร. ที่ผ่านเกณฑ์มาตรฐานค่าดัชนีลูกน้ำยุงลาย

(1 ตุลาคม 2563 – 21 พฤศจิกายน 2563)



จังหวัดสุรินทร์ พบค่าดัชนีลูกน้ำยุงลายในทุกกลุ่มสถานที่ * เกินค่าที่กำหนด คือ ชุมชน $HI \leq 5$, สถานที่อื่นๆ คือ $CI=0$

มาตรการดำเนินงานป้องกันควบคุมโรคติดต่อ นำโดยแมลง

1. การป้องกัน ขอความร่วมมือภาคีเครือข่ายทุกภาคส่วน จัดการสิ่งแวดล้อมไม่ให้เป็นที่แหล่งเพาะพันธุ์ยุงลาย มาตรการ 3 เก็บ ป้องกัน 3 โรค

2. การควบคุมโรค เน้นประสิทธิภาพในการควบคุมโรคของทีม SRRT และท้องถิ่นป้องกัน ไม่ให้การระบาดระลอก 2 ตามมาตรการ 331 และใช้กลไกมาตรฐานการตอบโต้ภาวะฉุกเฉิน (EOC-ICS)

3. ป้องกันการเสียชีวิต โดยให้การรักษามาตามแนวทางเวชปฏิบัติ

4. สื่อสารประชาสัมพันธ์

ผ่านช่องทางต่างๆ เพื่อให้ประชาชนรู้จักวิธีการป้องกันตนเองและร่วมมือในการควบคุมโรค

5. กำจัดลูกน้ำยุงลาย ในสถานที่ 7 ร. ได้แก่ โรงเรียน, โรงพยาบาล โรงงาน โรงแรม วัด ชุมชน และสถานที่ราชการ ให้ค่าดัชนีลูกน้ำยุงลาย CI = 0

**ให้อำเภอทุกแห่ง รวบรวมข้อมูลผลการดำเนินกิจกรรมจิตอาสากระทรวงสาธารณสุข ให้สำนักงานสาธารณสุขจังหวัดสุรินทร์ ในวันจันทร์ของทุกสัปดาห์





สถานการณ์โรคมือ เท้า ปาก

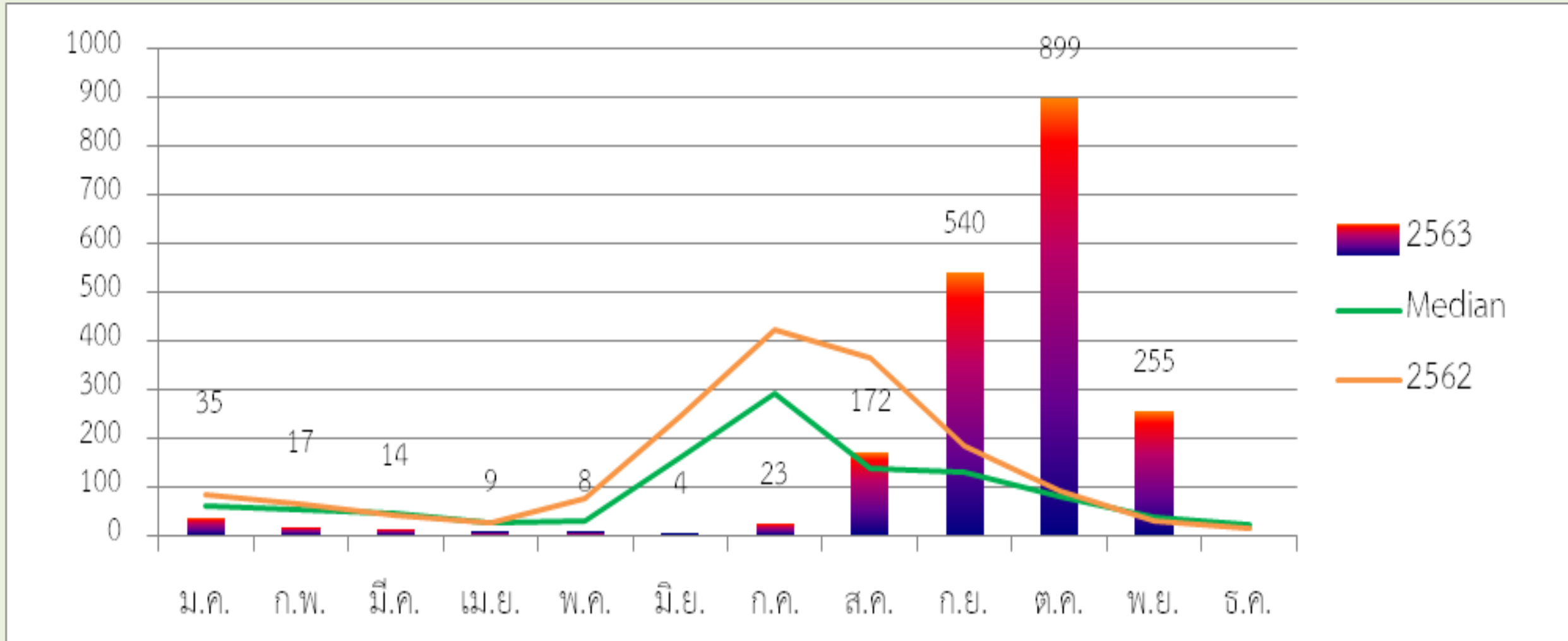
โรคมือเท้าปาก	ประเทศไทย*		สุรินทร์**	
ผู้ป่วยโรคมือเท้าปาก (ราย)	25,332		1,976	
อัตราป่วย (แสนประชากร)	38.14		141.65	
เสียชีวิต (ราย)	0		0	
อัตราส่วนเพศชาย:หญิง	1:0.82		1:0.83	
กลุ่มอายุที่พบมากที่สุดตาม อันดับ	0 – 4 ปี (ร้อยละ)	87.17	0 – 4 ปี (ร้อยละ)	88.90
	5 – 9 ปี (ร้อยละ)	7.89	5 – 9 ปี (ร้อยละ)	9.92
อาชีพที่พบมากที่สุดตาม อันดับ	ในปกครอง (ร้อยละ)	86.40	ในปกครอง (ร้อยละ)	92.46
	นักเรียน (ร้อยละ)	12.1.	นักเรียน (ร้อยละ)	7.29

ลำดับ	อำเภอ	จำนวนป่วย	อัตราป่วย/แสน
1	กาบเชิง	181	296.78
2	ลำดวน	86	275.39
3	พนมดงรัก	86	227.24
4	ท่าตูม	189	195.09
5	เมือง	456	173.66
6	จอมพระ	103	170.61
7	โนนนารายณ์	60	168.82
8	ศรีณรงค์	75	160.54
9	ศีขรภูมิ	173	127.16
10	สังขะ	154	118.04
11	ชุมพลบุรี	78	108.75
12	เขวาสินรินทร์	34	97.06
13	สนม	43	96.45
14	ปราสาท	143	91.14
15	บัวเชด	37	90.66
16	สำโรงทาบ	29	54.66
17	รัตนบุรี	49	51.99

*ข้อมูลกองระบาดวิทยา ณ วันที่ 23 พฤศจิกายน 2563 **ข้อมูลโปรแกรม R506 สสจ.สุรินทร์ ณ วันที่ 23 พฤศจิกายน 2563



สถานการณ์โรคมือ เท้า ปาก: จังหวัดสุรินทร์



ข้อมูลโปรแกรม R506 สสจ.สุรินทร์ ณ วันที่ 23 พฤศจิกายน 2563

จังหวัดสุรินทร์มีอัตราป่วยโรคมือเท้าปาก **อันดับที่ 1 ของประเทศ** พบผู้ป่วย 1,976 ราย อัตราป่วย 141.65 ต่อแสนประชากร ไม่มีผู้ป่วยเสียชีวิต ผู้ป่วยเพศชายมากกว่าเพศหญิง กลุ่มอายุ 0 - 4 ปี พบมากที่สุด และอำเภอที่มีอัตราป่วยสะสมมาก 3 อันดับ คือ อำเภอกาบเชิง ลำดวน และอำเภอพนมดงรัก



ขอความร่วมมือ

1. ทุกหน่วยงานประชาสัมพันธ์ให้ศูนย์พัฒนาเด็กเล็กและโรงเรียนที่มีชั้นอนุบาล เผื่อระวังคัดกรองเด็กก่อนเข้าเรียน หากพบว่ามีไข้ มีตุ่มแดงภายในช่องปาก ฝ่ามือ ฝ่าเท้า ควรให้เด็กหยุดเรียนจนกว่าจะหายป่วย
2. ทุกหน่วยงานประชาสัมพันธ์ให้ความรู้การป้องกัน ควบคุมโรคมือเท้าปาก แก่ครูและผู้ปกครองที่ศูนย์พัฒนาเด็กเล็กและโรงเรียนที่มีชั้นอนุบาล
3. เมื่อพบเด็กป่วยให้แยกเด็กป่วยไม่ให้เล่นคลุกคลีกับเด็กทั่วไป เป็นเวลา 7 วัน หรือจนกว่าจะหาย

มาตรการ

1. ค้นหาผู้ป่วยรายใหม่เชิงรุก (Active Case Finding)
2. คัดกรองผู้ป่วย โดยใช้คำนิยามของโรค คือ มีแผล/ตุ่มในปาก กระจุกแก้ม มีตุ่มน้ำใส ตามฝ่ามือ ฝ่าเท้า และอาจมีไข้ร่วมด้วย
3. คุณภาพในการทำความสะอาด อุปกรณ์ ของเล่น และพื้นผิว เช่น อัตราส่วนการผสมน้ำยาฆ่าเชื้อให้ได้มาตรฐาน มีปริมาณที่เหมาะสมสามารถฆ่าเชื้อได้ และเพิ่มความถี่ในการทำความสะอาด



การดำเนินงานพยาธิใบไม้ตับและมะเร็งท่อน้ำดี ปี 2564

- **ตัวชี้วัด** อำเภอมีการดำเนินงานแก้ไขปัญหาพยาธิใบไม้ตับและมะเร็งท่อน้ำดีแบบบูรณาการ
- **มาตรการ ดังนี้**
 - จัดการสิ่งแวดล้อม (อปท.มีการออกข้อบังคับ/ข้อบัญญัติกำจัดการสิ่งปฏิกูล, จัดการเรียนการสอนในโรงเรียน สร้างความรอบรู้ด้านสุขภาพ)
 - การควบคุมป้องกัน ตรวจค้นหาการติดเชื้อพยาธิเพื่อนำสู่การรักษา
 - การรักษาพยาบาล โดยการตรวจคัดกรองกลุ่มเสี่ยงอายุ 40 ปีขึ้นไปด้วยวิธีอัลตราซาวด์
 - การดูแลรักษาในผู้ป่วยมะเร็งท่อน้ำดีตามระยะโรค
 - การสื่อสารสาธารณะ โดยการสนับสนุน/ประสานการขับเคลื่อนโครงการฯ



การดำเนินงานพยาธิใบไม้ตับและมะเร็งท่อน้ำดี ปี 2564

- **พื้นที่เป้าหมายดำเนินงาน** จำนวน 50 ตำบล ดังนี้ **อ.เมือง**(แสงพันท์/ตระแสง/บุฤาษี/เมืองที/สวาย/คอโค/นอกเมือง/สลักไถ่/ท่าสว่าง), **อ.ชุมพลฯ**(ยะวิ๊ก/เมืองบัว), **อ.ท่าตูม**(บัวโคก/บะ/เมืองแก), **อ.จอมพระ**(บุเกรง/บ้านฝื่อ), **อ.ปราสาท**(ประทัดบุ/สมุด/ตานี/ปรือ/โชคนาสาม/ไพล/ทุ่งมน/เชื้อเพลิง), **อ.กาบเชิง**(คูตัน), **อ.รัตนบุรี**(น้ำเขียว/ไผ่/รัตนบุรี), **อ.สนม**(โพนโก/สนม), **อ.ศีขรภูมิ**(ตรีม/ระแงง/จารพัต/กุดหวาย/นารุ่ง/ผักไหม), **อ.สังขะ**(ดม/บ้านจารย์/ตาตุ่ม/บ้านชบ/เทพรักษา), **อ.ลำดวน**(ลำดวน), **อ.ลำโรงทาน**(ลำโรงทาน/สะโน/หมื่นศรี/เกาะแก้ว), **อ.บัวเชด**(อาโพน), **อ.โนนนารายณ์**(คำผง), **อ.เขวาสินรินทร์**(บ้านแร่), **อ.ศรีณรงค์**(แจนแวน)
 - ดำเนินการคัดกรองพยาธิใบไม้ตับในพื้นที่เป้าหมาย(รพ.สต.) แห่งละ 100 ราย (หากตรวจพบ OV เกินร้อยละ 5 ให้ดำเนินการคัดกรองให้ครบ 905 ราย)
- กิจกรรมคัดกรองมะเร็งท่อน้ำดีด้วยวิธีอัลตราซาวด์ในประชาชนกลุ่มเสี่ยงอายุ 40ปีขึ้นไป ในโรงพยาบาลจำนวน 17 แห่ง เป้าหมาย=3,000 ราย เป้าหมายในการคัดกรองรพ.ละ 150 ราย ยกเว้นรพ.ท่าตูม,รัตนบุรี,ศีขรภูมิ แห่งละ 300 ราย
- อปท.มีการออกข้อบังคับ/ข้อบัญญัติ กำจัดสิ่งปฏิกูล เป้าหมาย = 50 ตำบล (เป็นตำบลที่ดำเนินงาน OV ปี 2564)
- โรงเรียนในพื้นที่ดำเนินการ OV(จำนวน=228โรงเรียน) มีการนำหลักสูตรการเรียนการสอนพยาธิใบไม้ตับและมะเร็งท่อน้ำดีมาใช้สอนนักเรียน/เยาวชน

งานวัณโรค (TB) ปี 2564

ตัวชี้วัด

1. อัตราความสำเร็จการรักษาผู้ป่วยวัณโรครายใหม่ $\geq 88\%$
2. อัตราการค้นพบผู้ป่วยวัณโรค (TB Treatment coverage) $\geq 82.5\%$ ของ 153/แสนประชากร

มาตรการในการดำเนินงาน

มาตรการที่ 1 เฝ้าระวังและลดการเสียชีวิต

มาตรการที่ 2 พัฒนามาตรฐานของการติดตามผู้ป่วยเพื่อลดการขาดยา

มาตรการที่ 3 พัฒนาคุณภาพเพื่อเพิ่มความครอบคลุมของการค้นพบและรักษา

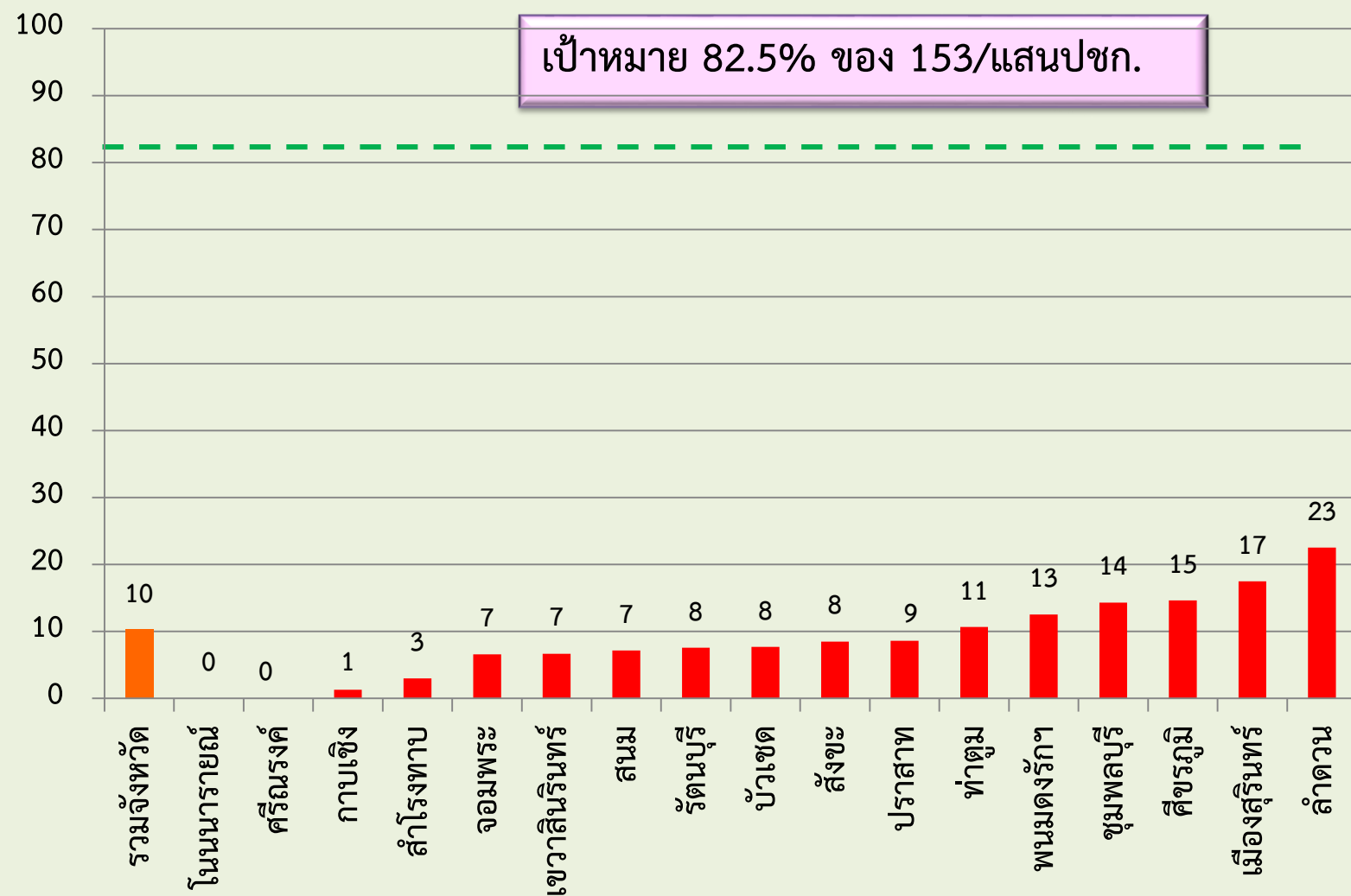


กิจกรรม ปี 2564

1. เร่งรัดค้นหาผู้ป่วยวัณโรคในพื้นที่และนำเข้าสู่กระบวนการรักษาตามมาตรฐาน (คัดกรองกลุ่มเสี่ยงด้วยการ X-ray)
2. ผู้ป่วยที่เสี่ยงขาด/ตาย ให้ทำการ Admit ที่ รพ. ทุกрай
3. ผู้ป่วยที่เข้าสู่กระบวนการรักษา ให้กำกับ/ติดตาม การกินยาทุกรายอย่างเข้มข้น จนรักษาครบหรือหาย (ทั้ง NTP และ PA)
4. ผู้สัมผัสโรคร่วมบ้านร่วมสังคมของผู้ป่วยวัณโรคปอดเสมหะพบเชื้อ ต้องได้รับการตรวจคัดกรองทุกราย
5. ประสาน อปท./อบต. เพื่อสนับสนุนรถ/เงิน/ค่าเดินทาง/ค่าดำรงชีพ สำหรับผู้ป่วยวัณโรคที่ยากไร้

อัตราการค้นพบผู้ป่วยวัณโรค (TB treatment coverage)

จังหวัดสุรินทร์ ปี 2564 จำแนกรายอำเภอ



เป้าหมาย 82.5% ของ 153/แสนปชก.

ที่มา : จากฐานข้อมูล NTIP ณ วันที่ 26 พฤศจิกายน 2563

เป้าหมายการค้นหวัณโรค ปี 2564 แยกรายอำเภอ		
อำเภอ	ประชากรกลางปี (คน)	เป้าหมายการค้นหา (คน)
เมืองสุรินทร์	262,577	332
ปราสาท	156,900	198
ชุมพลบุรี	71,725	91
ท่าตูม	96,880	122
จอมพระ	60,373	76
กาบเชิง	60,988	77
รัตนบุรี	94,246	119
สนม	44,583	56
ศีขรภูมิ	136,054	171
สังขะ	130,465	165
ลำดวน	31,228	40
ลำโรงทาน	53,058	67
บัวเชด	40,814	52
พนมดงรัก	37,846	48
เขวาสินรินทร์	35,030	45
ศรีณรงค์	46,716	60
โนนนารายณ์	35,541	45
รวม	1,395,024	1,764

เป้าหมายการคัดกรองโรคในประชากรกลุ่มเสี่ยงด้วยการถ่ายภาพรังสีทรวงอก

จังหวัดสุรินทร์ ปี 2563 จำแนกรายอำเภอ

อำเภอ	ผู้สัมผัส	HIV	DM	ผู้ต้องขัง	แรงงานต่างด้าว	65 ปี ขึ้นไป	บุคลากรสาธารณสุข	รวมเป้าหมาย
เมือง	900	1,900	2,800	2,500	1,500	350	2,700	12,650
ปราสาท	350	550	1,850	0	0	220	758	3,728
ชุมพลบุรี	186	208	914	0	0	126	258	1,692
ท่าตูม	300	250	700	0	0	105	410	1,765
จอมพระ	144	120	900	0	0	101	238	1,503
กาบเชิง	180	223	804	0	0	99	306	1,612
รัตนบุรี	177	303	1,300	1,400	0	96	449	3,725
สนม	90	74	518	0	0	114	199	995
ศีขรภูมิ	428	471	1,528	0	0	168	554	3,149
สังขะ	249	320	1,450	0	0	110	520	2,649
ลำดวน	120	165	1,100	0	0	59	270	1,714
สำโรงทาบ	210	120	850	0	0	70	240	1,490
บัวเชด	101	123	561	0	0	68	204	1,057
พนมดงรัก	39	70	450	0	0	70	200	829
เขวาสินรินทร์	120	65	400	0	0	65	140	790
ศรีณรงค์	192	81	510	0	0	40	163	986
โนนนารายณ์	30	72	262	0	0	46	138	548
รวม	3,858	5,130	16,923	3,900	1,500	1,918	7,765	40,994

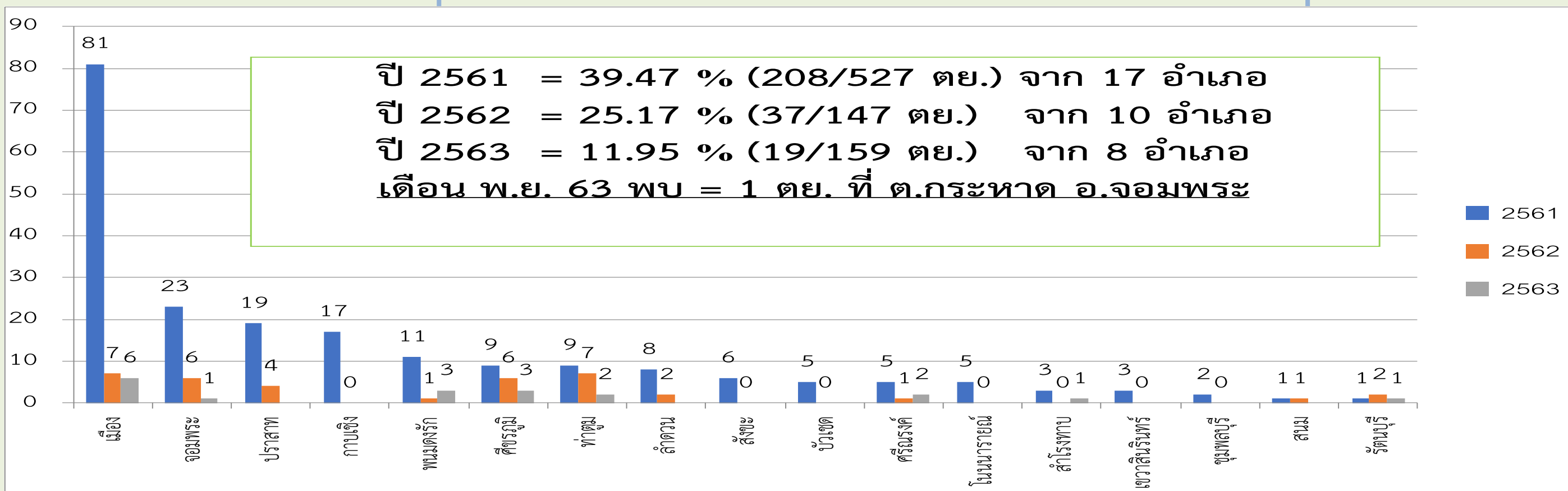


สถานการณ์ผู้เสียชีวิตโรคพิษสุนัขบ้า ปี 2560-2563

ระดับ	ปี 2560	2561	2562	2563
ประเทศไทย	11	18	3	3
เขต 9 นครราชสีมา	2 (สุรินทร์1,บุรีรัมย์)	4 (สุรินทร์ 1,บุรีรัมย์ 2, นครราชสีมา1)	2 (สุรินทร์ 1,บุรีรัมย์ 1)	0
จ.สุรินทร์	1	1	1	0

ที่มา : สำนักโรคติดต่อทั่วไป กรมควบคุมโรค ณ 23 พ.ย.63

สถานการณ์โรคพิษสุนัขบ้าในสัตว์จังหวัดสุรินทร์ ปี 2561-2563



ที่มา : www.thairabies.net ข้อมูล ณ 23 พ.ย.63



ตัวชี้วัด/เป้าหมายการดำเนินงาน ปี 2564

1. จำนวนผู้เสียชีวิตด้วยโรคพิษสุนัขบ้า = 0 ราย
2. ร้อยละ 100 ของผู้สัมผัสสัตว์ติดเชืวยืนยันโรคพิษสุนัขบ้าได้รับวัคซีนตามแนวทางเวชปฏิบัติ
3. อปท.ผ่านเกณฑ์มาตรฐานระบบลูกโซ่ความเย็น (cold chain) ที่กำหนด = 1 อปท./จังหวัด
4. จำนวนพื้นที่ที่พบโรคพิษสุนัขบ้าในสัตว์มีการดำเนินงานตามมาตรการเฝ้าระวัง ป้องกัน ควบคุม โรคพิษสุนัขบ้าในคน
5. จำนวนอำเภอที่รับการประเมินพื้นที่ปลอดโรคพิษสุนัขบ้าด้านสาธารณสุข 1 อำเภอ/1 เขต