



การเงินการคลังของหน่วยบริการ

- สถานการณ์ความเสี่ยงทางการเงิน
- ผลการดำเนินงานแผนทางการเงิน (PLANFIN)
- ผลการดำเนินงาน IP ทั่วไป / การส่งข้อมูลทันเวลา
- เงินกันระดับประเทศ เงินเต็มและปิดประกันขั้นต่ำ
- สรุปรูปเงินที่ได้รับโอนจาก สปสช. รพ.ค่ายวีรวัฒน์โยธิน

กลุ่มงานประกันสุขภาพ
สำนักงานสาธารณสุขจังหวัดสุรินทร์

สถานการณ์ทางการเงิน

ประจำเดือน สิงหาคม 2563

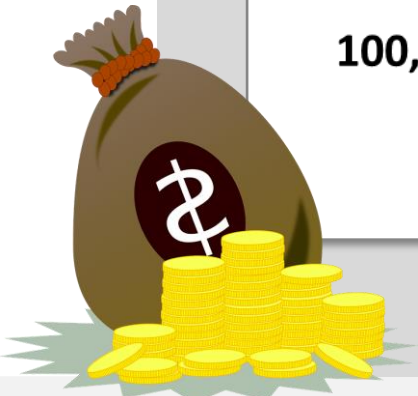
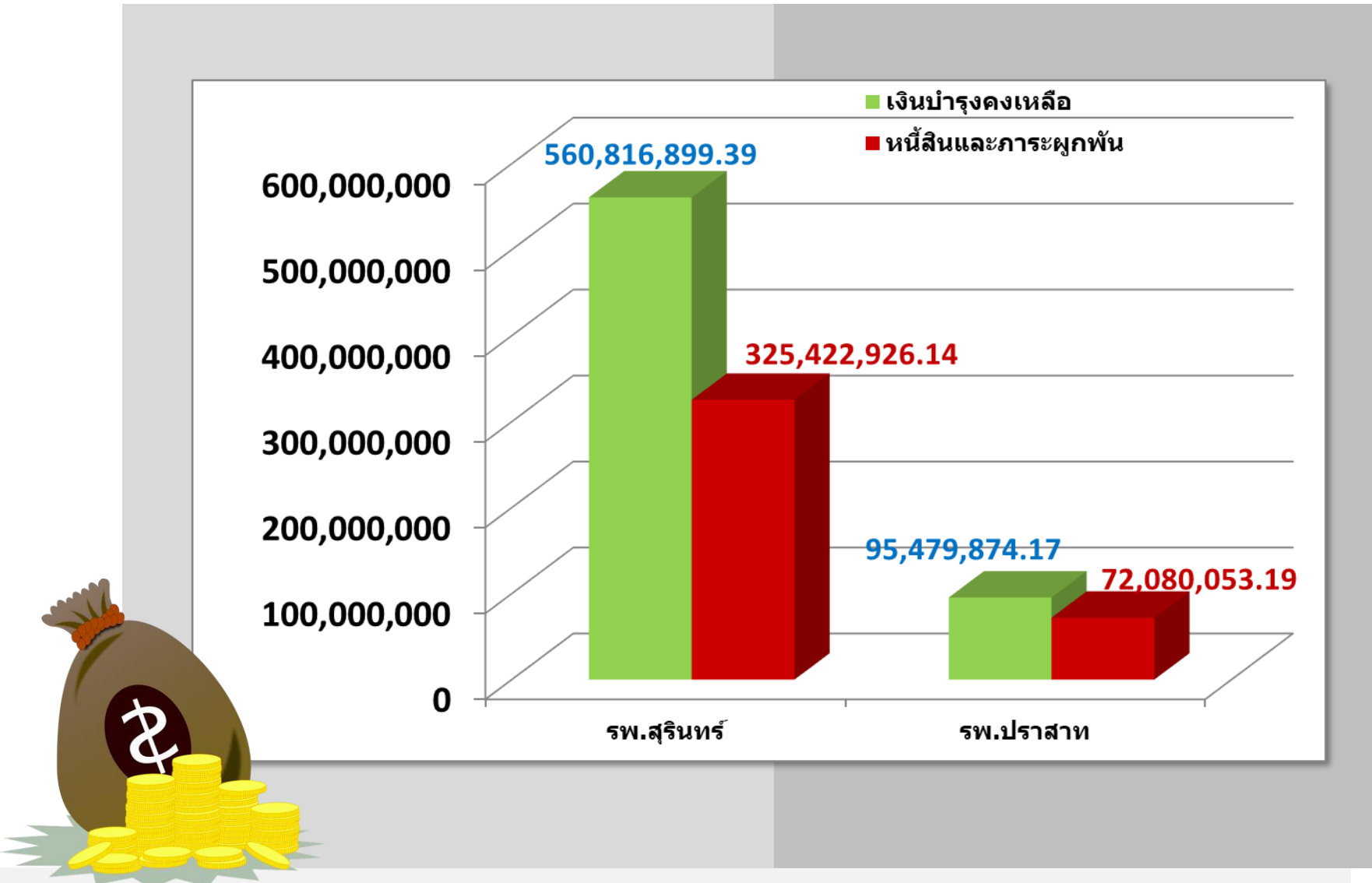
ระดับความเสี่ยงทางการเงินของหน่วยบริการในจังหวัดสุรินทร์ ปีงบประมาณ 2560 – 2563

หน่วยบริการ	ปี 2560	ปี 2561	ปี 2562				ปี 2563			ส.ค.63
	ไตรมาส 4	ไตรมาส 4	ไตรมาส 1	ไตรมาส 2	ไตรมาส 3	ไตรมาส 4	ไตรมาส 1	ไตรมาส 2	ไตรมาส 3	
รพ.สุรินทร์	-	-	-	-	-	1	-	-	-	-
รพ.ปราสาท	2	2	-	-	-	1	-	-	-	-
รพ.รัตนบุรี	4	2	-	-	-	2	-	-	-	-
รพ.ศีขรภูมิ	6	5	3	2	2	2	-	-	-	-
รพ.สังขะ	3	4	2	-	1	2	-	-	-	-
รพ.ท่าตูม	1	-	-	-	-	-	-	-	-	-
รพ.ชุมพลบุรี	-	-	-	-	-	-	-	-	-	-
รพ.จอมพระ	-	-	-	-	-	-	-	-	-	-
รพ.กาบเชิง	1	1	-	-	-	-	-	-	-	-
รพ.สนม	5	2	-	-	-	-	-	-	-	-
รพ.ลำดวน	-	-	-	-	-	-	-	-	-	-
รพ.สำโรงทาบ	-	1	-	-	-	-	-	-	-	-
รพ.บัวเชด	1	-	-	-	-	1	-	-	-	-
รพ.พนมดงรัก	3	2	-	-	-	1	-	-	-	-
เฉลิมพระเกียรติ 80 พรรษา										
รพ.เขวาสินรินทร์	-	-	-	-	-	-	-	-	-	-
รพ.ศรีณรงค์	-	-	-	-	-	-	-	-	-	-
รพ.โนนนารายณ์	-	-	-	-	-	1	-	-	-	-

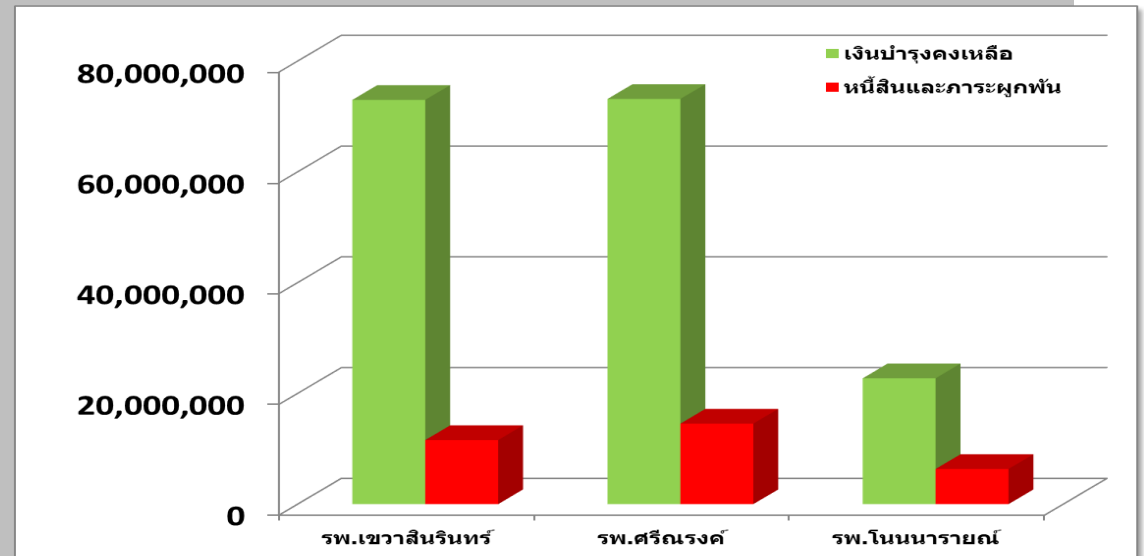
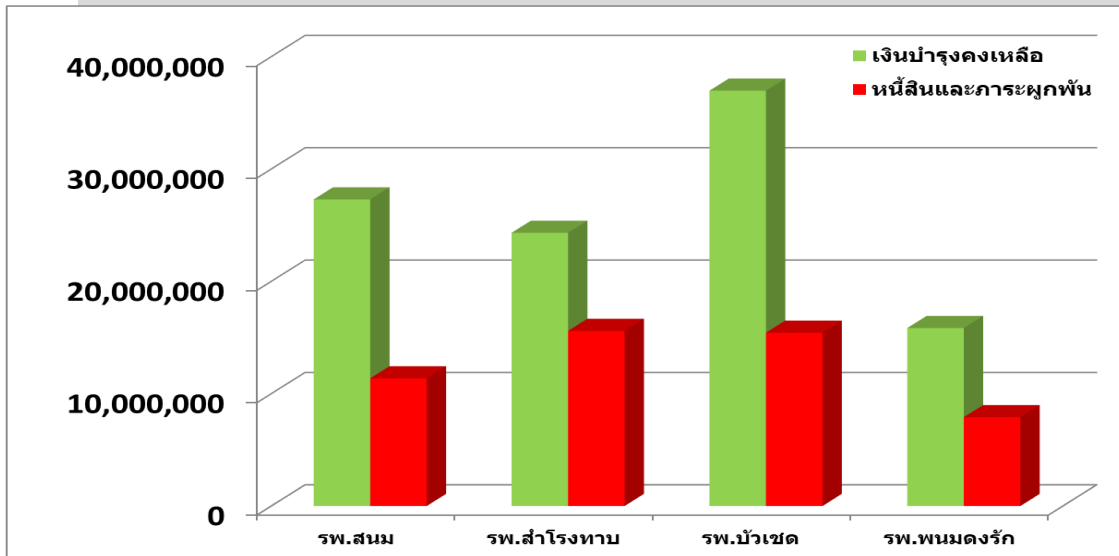
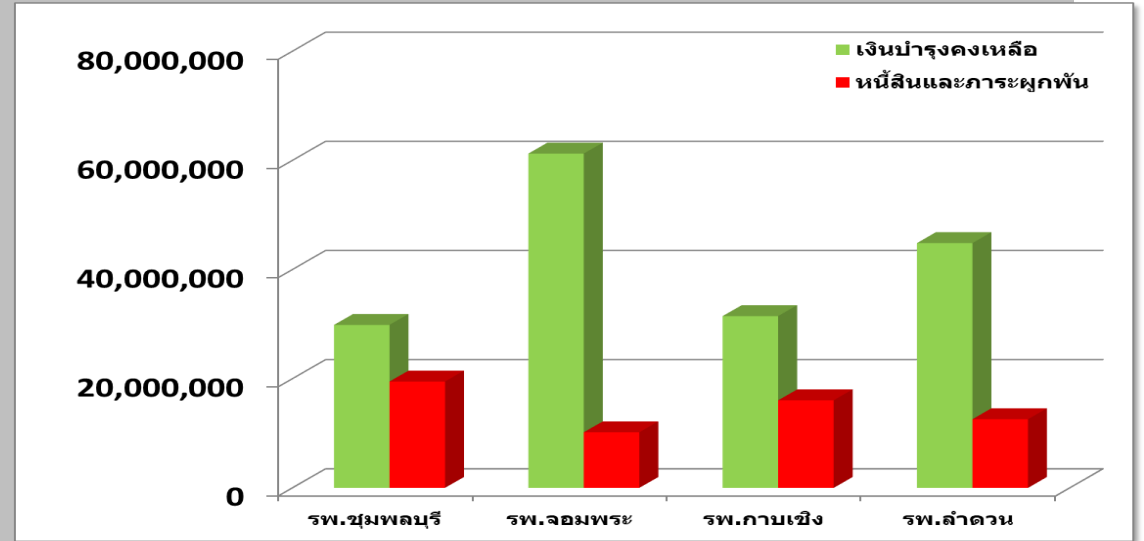
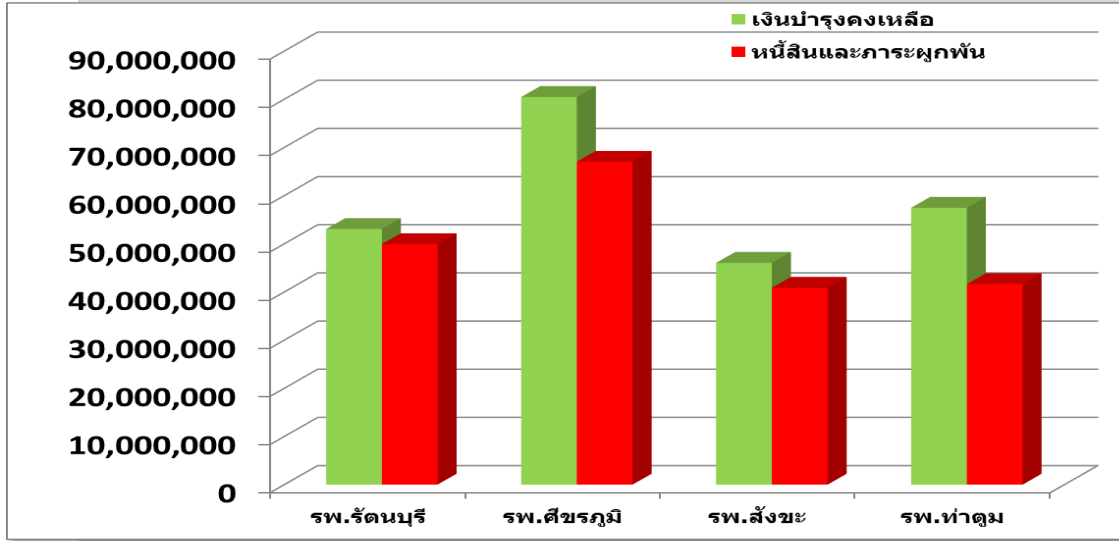
ผลการวิเคราะห์สถานการณ์ทางการเงินการคลัง ปีงบประมาณ 2563 เดือน สิงหาคม 2563

หน่วยบริการ	Current Ratio >=1.5	Quick Ratio >=1	Cash ratio >=0.8	NWC (ล้านบาท)	NI +depreciation (ล้านบาท)	NWC/ANI	EBITDA (ล้านบาท)
รพ.สุรินทร์	3.29	2.71	1.72	744.35	36.45		74.14
รพ.ปราสาท	2.93	2.63	1.32	139.16	23.26		71.12
รพ.รัตนบุรี	2.17	2.01	1.06	58.45	25.98		35.65
รพ.ศีขรภูมิ	2.01	1.66	1.20	67.49	26.69		46.02
รพ.สังขะ	2.17	1.78	1.13	47.74	13.00		44.44
รพ.ท่าตูม	2.26	2.07	1.38	52.33	18.06		29.28
รพ.ชุมพลบุรี	2.23	1.93	1.53	24.01	2.09		5.63
รพ.จอมพระ	7.13	6.76	6.01	62.43	10.02		14.56
รพ.กาบเชิง	3.67	3.20	1.96	42.89	2.09		6.77
รพ.สนม	4.06	3.76	2.40	34.74	12.92		16.79
รพ.ลำดวน	5.99	5.57	3.56	62.80	15.86		24.38
รพ.ลำโรงทาน	2.31	2.09	1.56	20.40	8.78		10.70
รพ.บัวเชด	3.01	2.78	2.40	30.94	4.72		7.02
รพ.พนมดงรัก เฉลิมพระเกียรติ 80 พรรษา	3.09	2.68	2.00	16.51	13.31		21.28
รพ.เขวาสินรินทร์	7.08	6.56	6.31	70.35	8.35		12.15
รพ.ศรีณรงค์	5.97	5.71	5.03	72.30	21.65		23.39
รพ.โนนนารายณ์	4.80	4.40	3.58	24.14	15.97		20.42

แผนภูมิแสดงเงินบำรุงคงเหลือเทียบกับหนี้สินและภาระผูกพัน รพศ./รพท. เดือน ส.ค.63



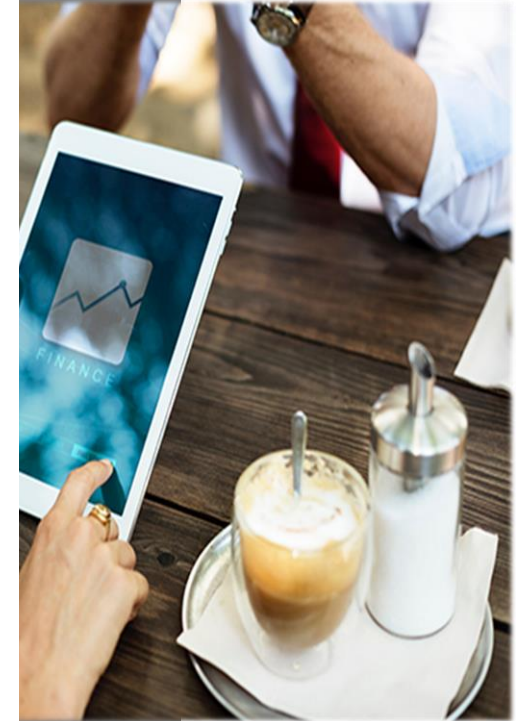
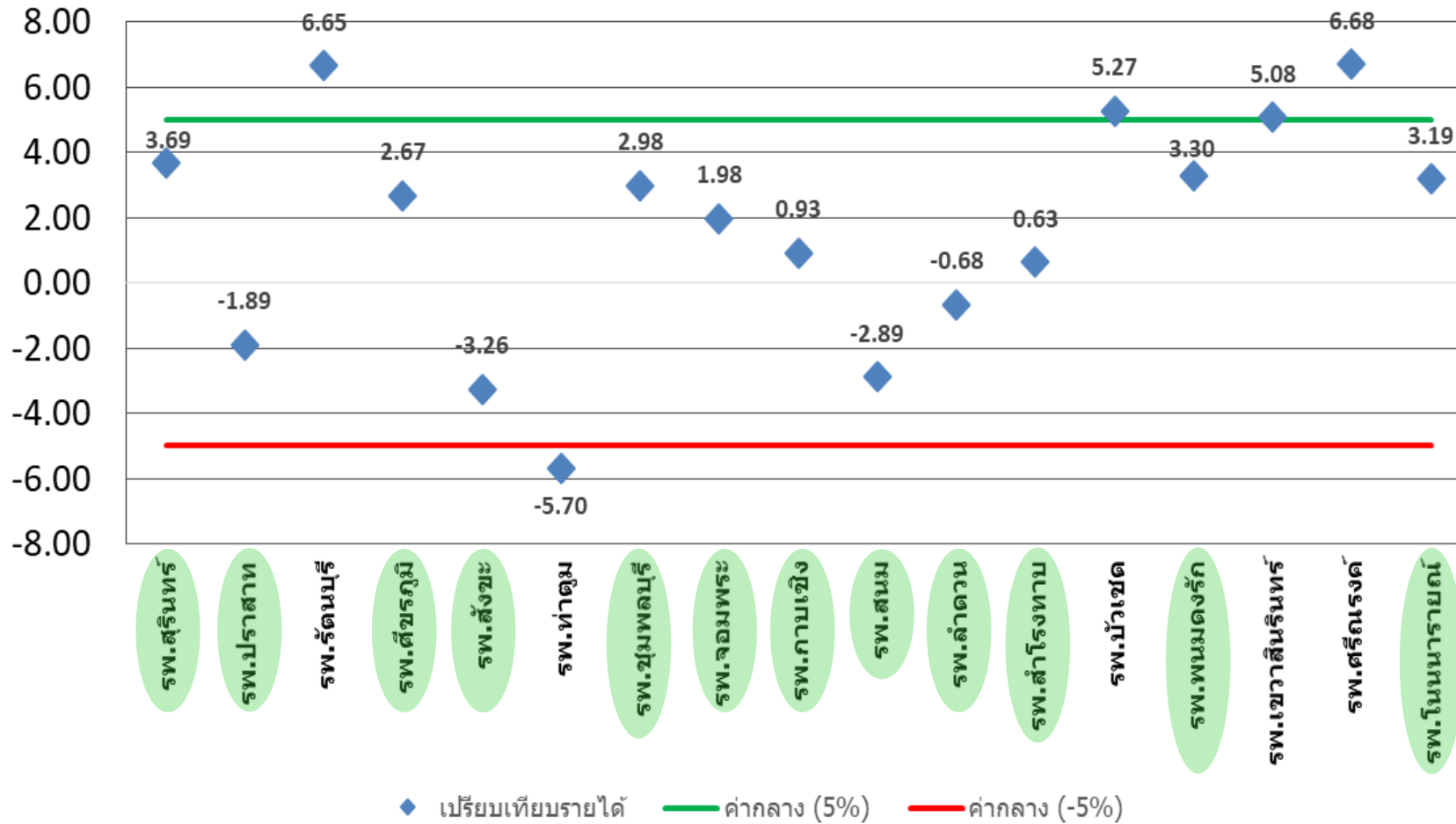
แผนภูมิแสดงเงินบำรุงคงเหลือเทียบกับหนี้สินและภาระผูกพัน ตามกลุ่ม HGR เดือน ส.ค.63



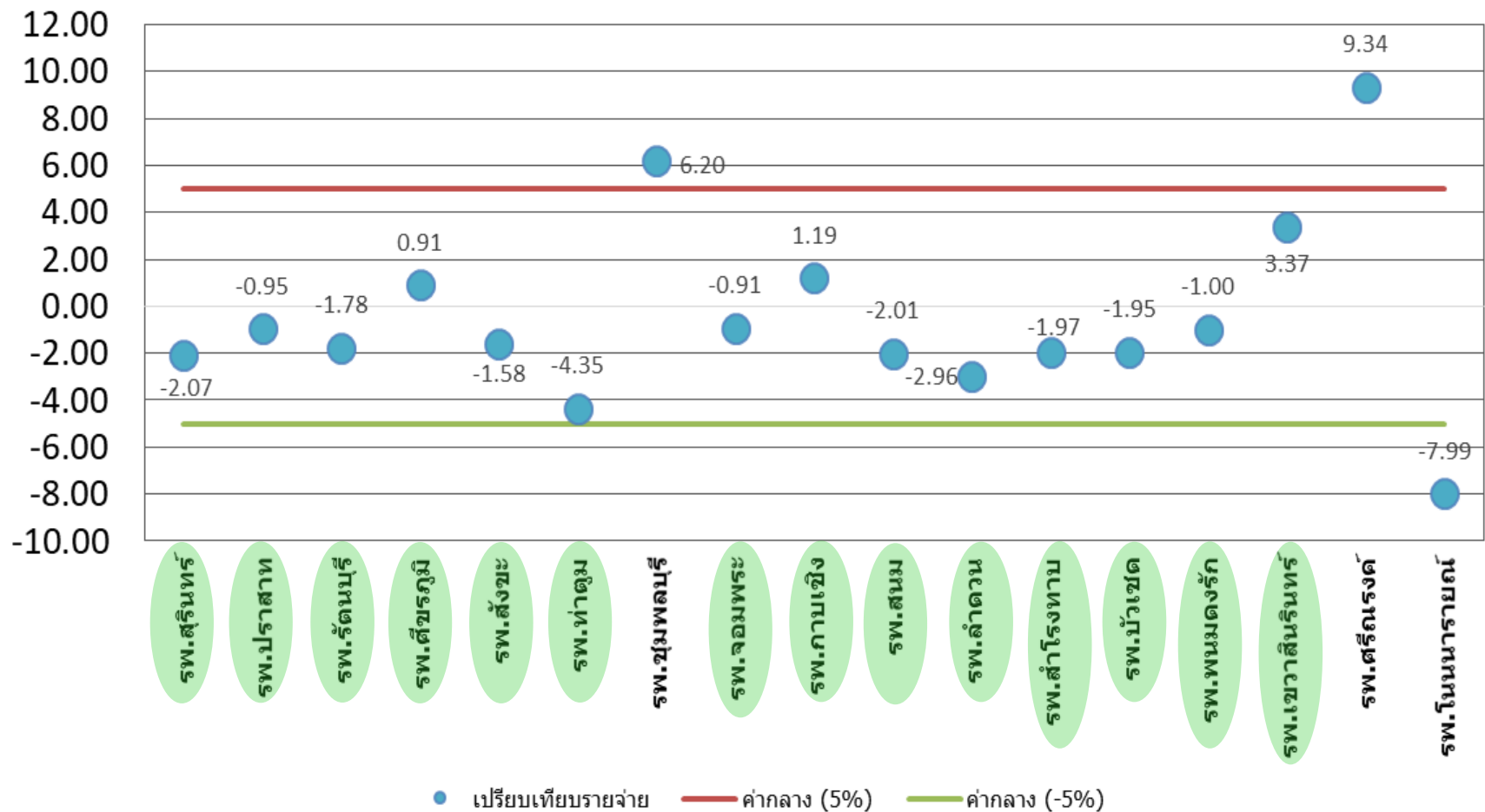
ผลการดำเนินงาน แผนทางการเงิน (PLANFIN)

สิงหาคม 2563

เปรียบเทียบร้อยละรายได้เพิ่มขึ้นหรือลดลงจากค่ากลางของหน่วยบริการ สิงหาคม 2563



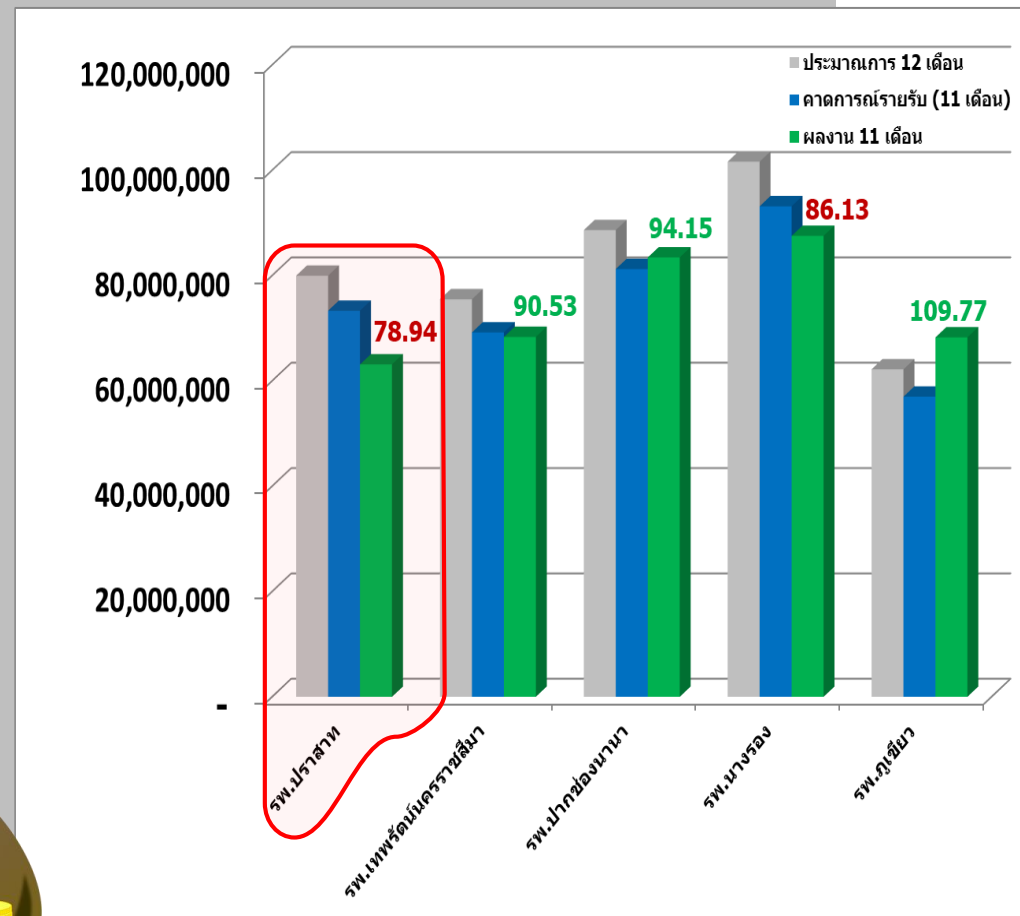
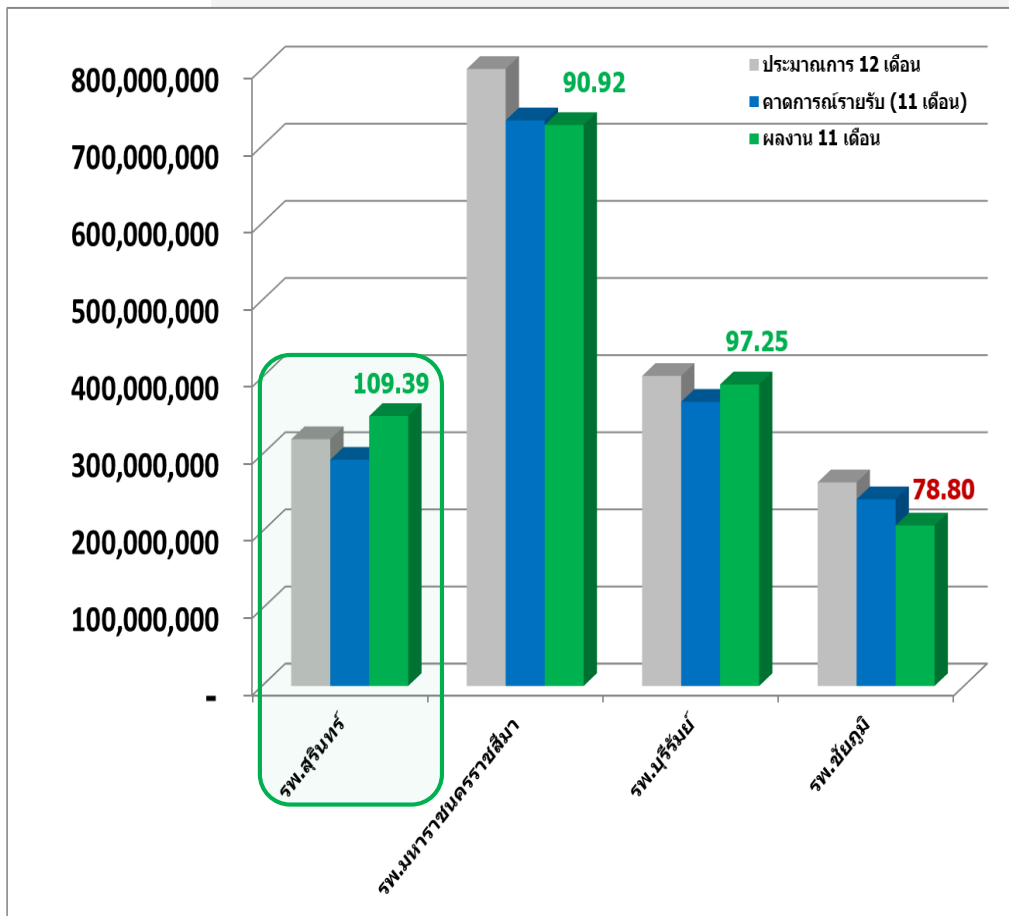
เปรียบเทียบร้อยละค่าใช้จ่ายเพิ่มขึ้นหรือลดลงจากค่ากลางของหน่วยบริการ สิงหาคม 2563



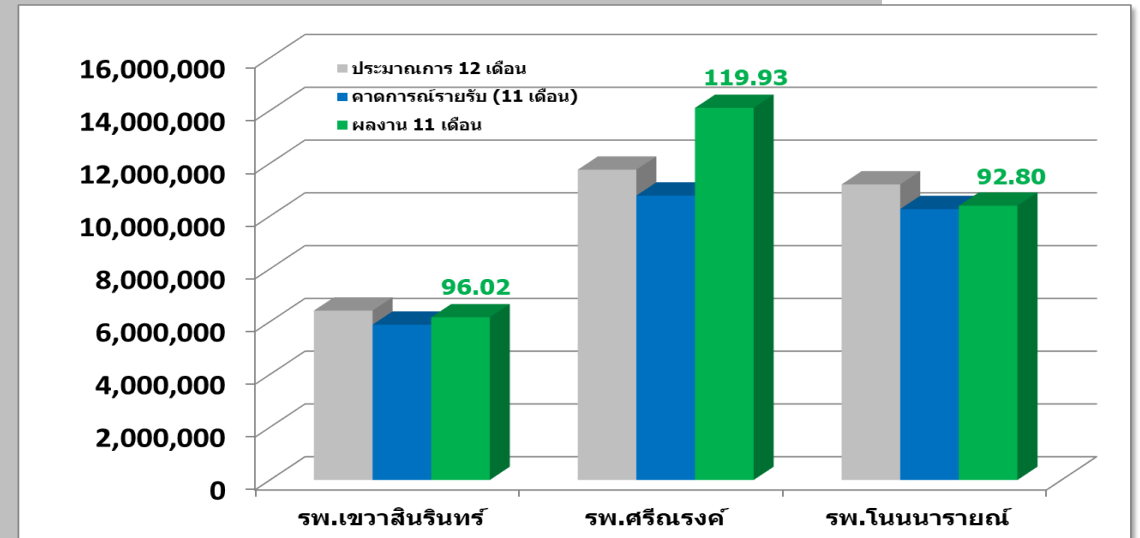
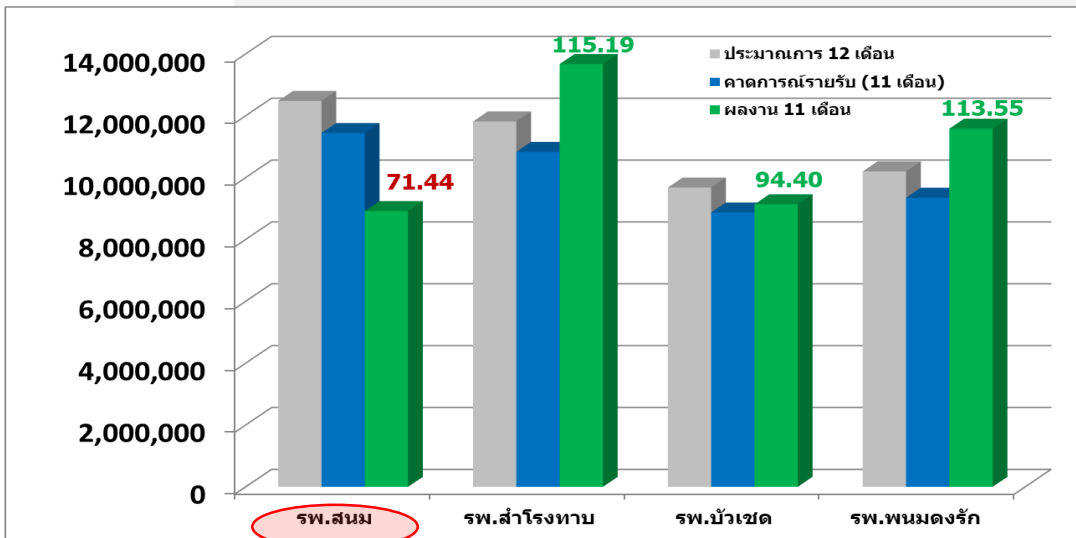
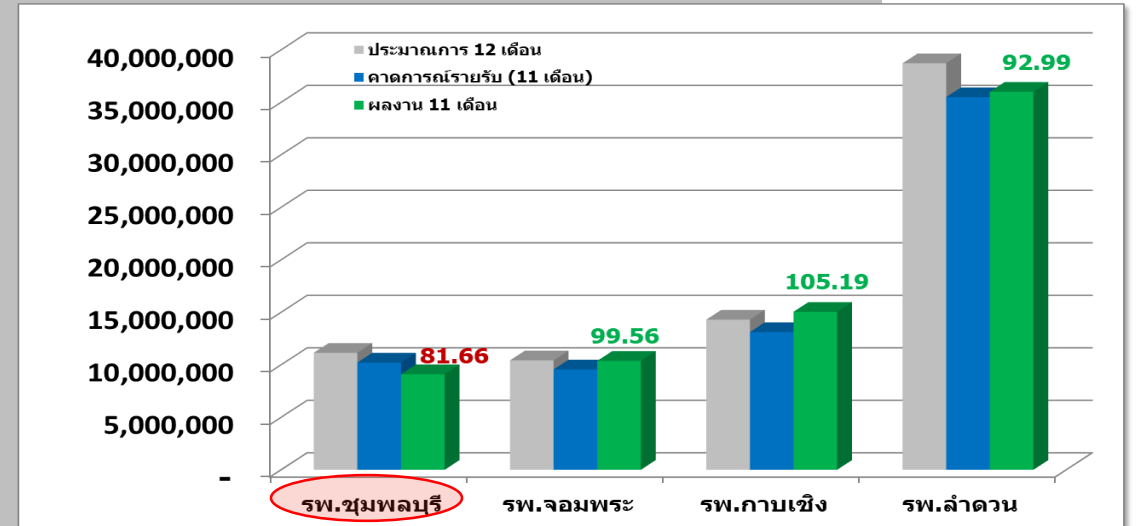
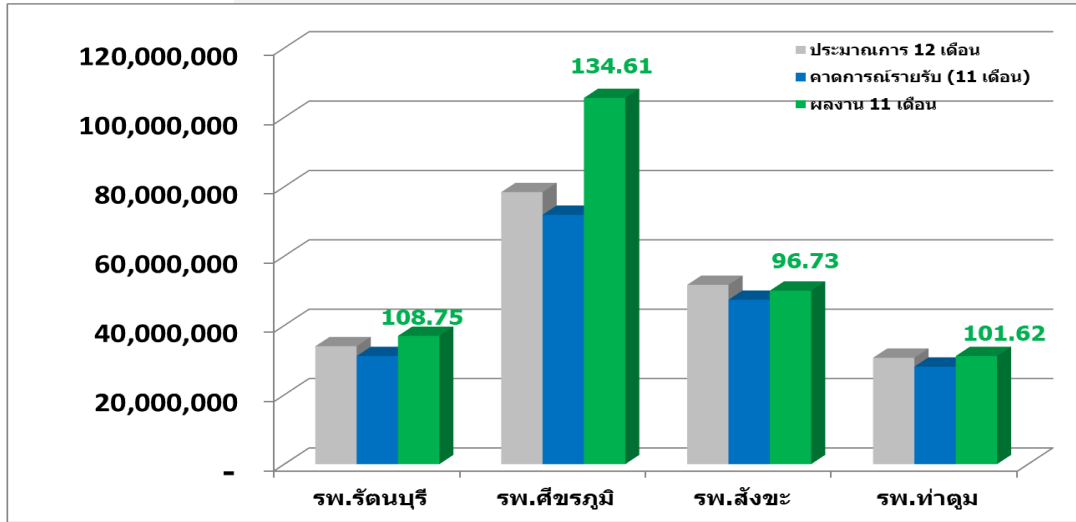
เปรียบเทียบผลการชดเชยกับ ประมาณการ IP ทั่วไป

11 เดือน

แผนภูมิแสดงข้อมูลชดเชย IP ตามผลงานเทียบกับประมาณการรายรับ (สะสม) หลังหักค่าแรง รพศ./รพท.



แผนภูมิแสดงข้อมูลชุดขาย IP ตามผลงานเทียบประมาณการรายรับ (สะสม) หลังหักค่าแรง ตามกลุ่ม HGR

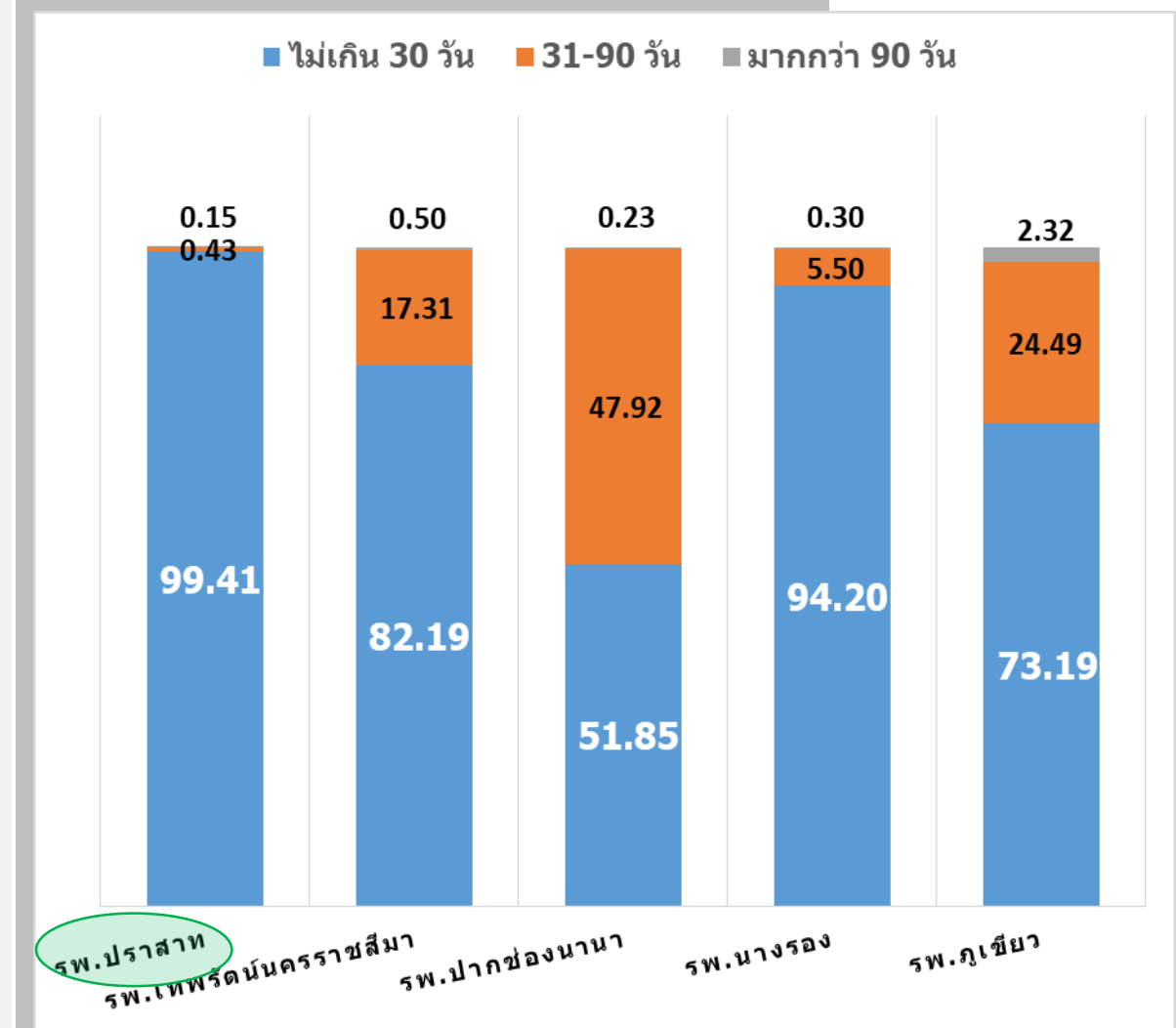
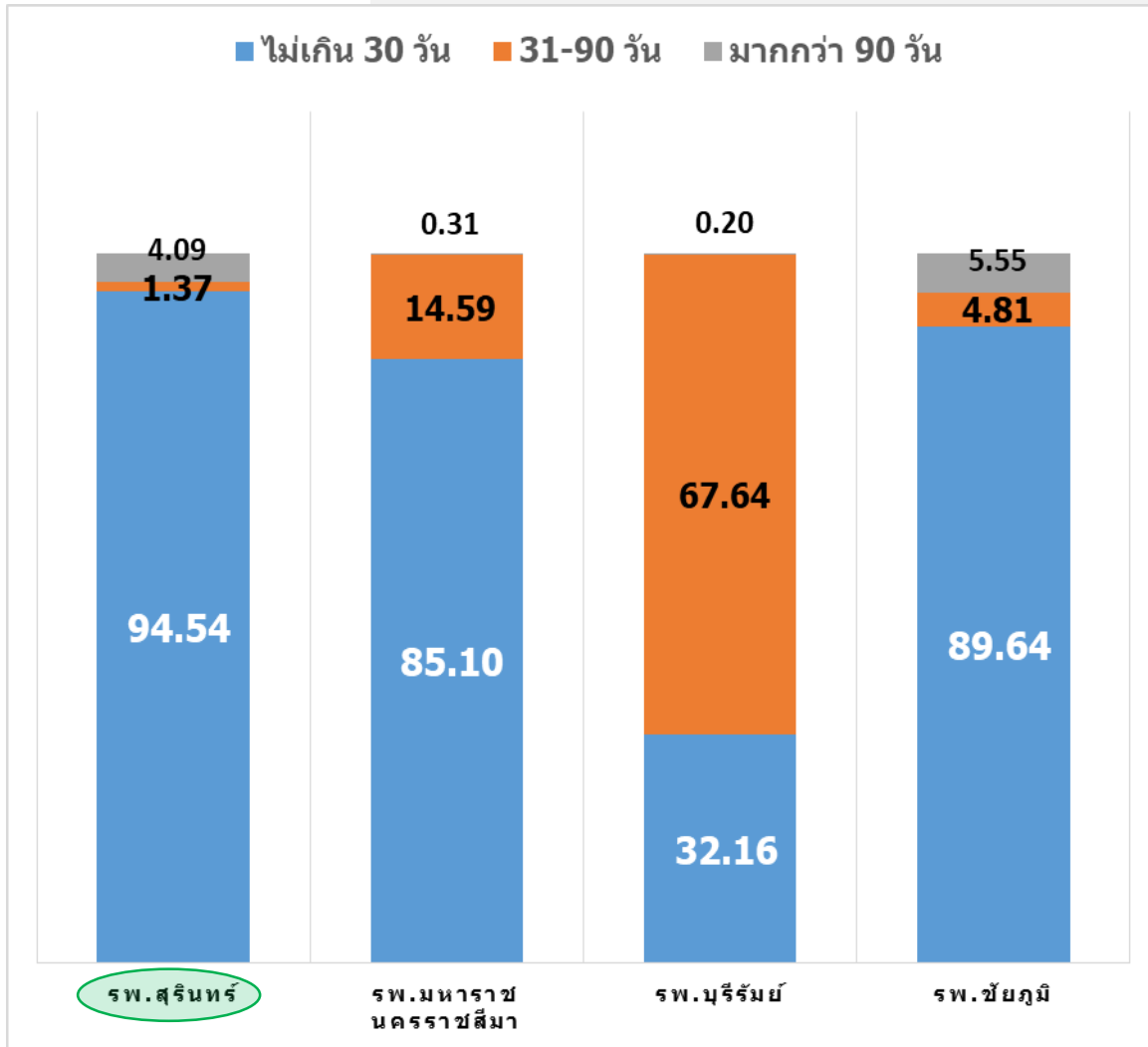




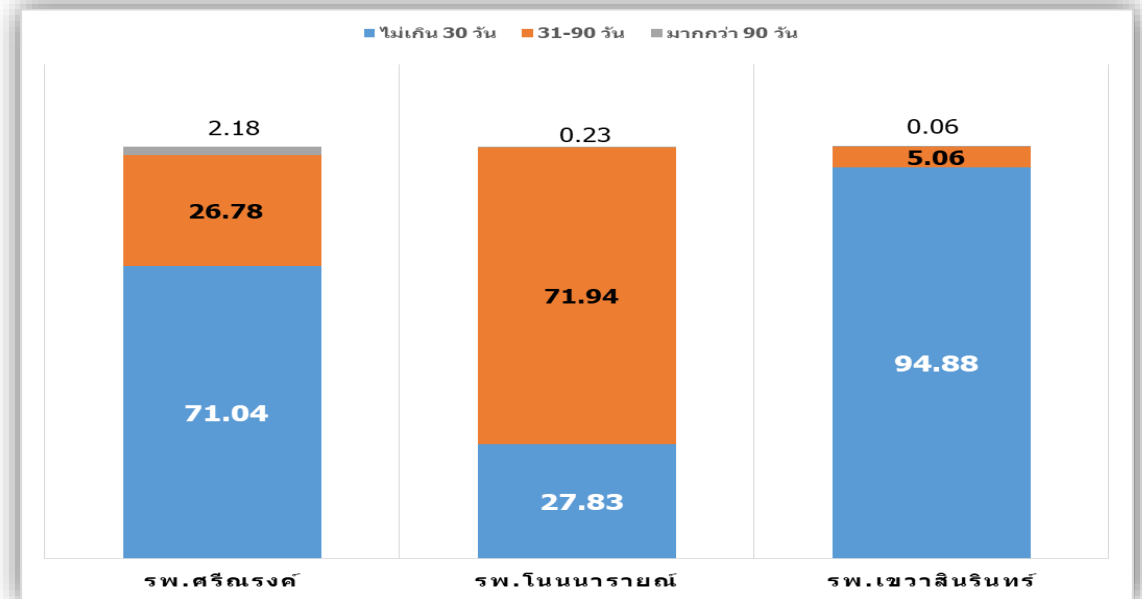
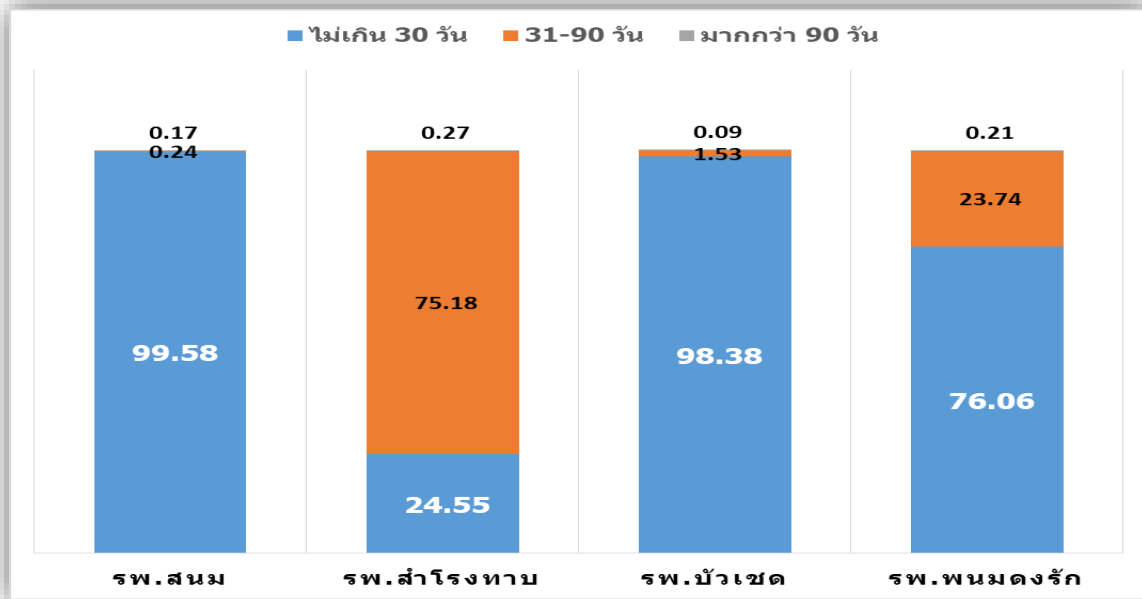
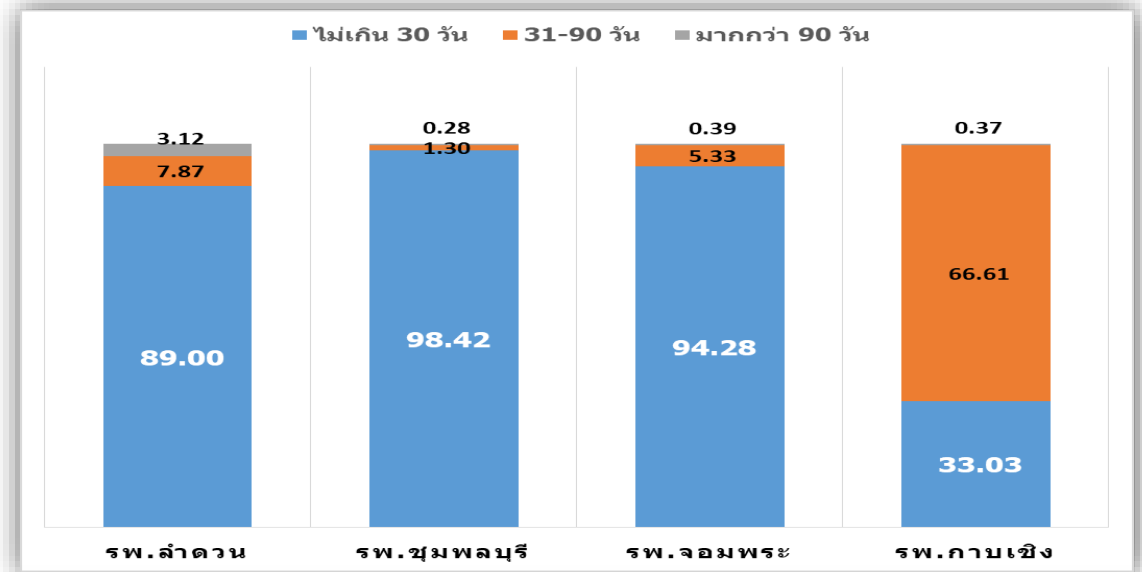
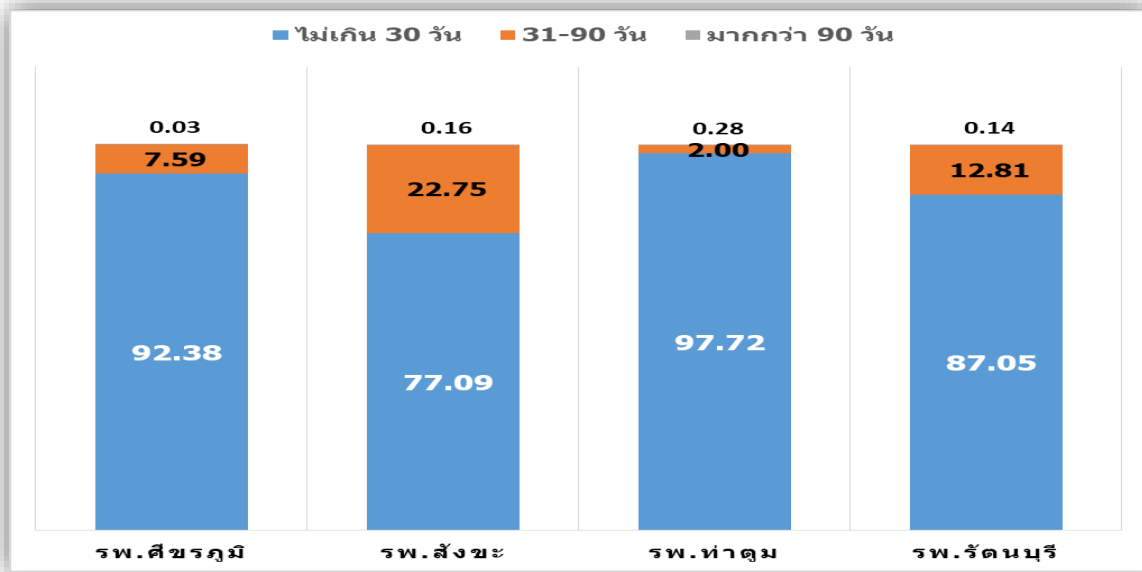
การส่งข้อมูลผู้ป่วยในปกติ หลังจากวันที่จำหน่ายสิทธิ UC

ปีงบประมาณ 2563 (ต.ค.62-22 ก.ย.63)

แผนภูมิแสดงสัดส่วนการส่งข้อมูล IP ทั่วไปหลังจากวันที่จำหน่าย รพศ./รพท. ตุลาคม 2562 – 22 กันยายน 2563



แผนภูมิแสดงสัดส่วนการส่งข้อมูล IP ทั่วไปหลังจากวันที่จำหน่าย ตามกลุ่ม HGR ตุลาคม 2562 – 22 กันยายน 2563





เงินกันประเทศ เงินเติมขั้นต่ำ และเงินปิดประกันรายรับ UC

ปีงบประมาณ 2563

เงินกันระดับประเทศ (CF) และ เงินเติมขั้นต่ำปิดประกันรายรับ ปีงบประมาณ 2563

หน่วยบริการ	โอนเงินกันประเทศ 11 ก.ย.63		รวมรับโอน	โอนเงินเติมปิดประกัน 15 ก.ย.63			รวมรับโอน
	เงินตามเกณฑ์ ข้อ 1 (ช่วยสภาพคล่อง)	เงินตามเกณฑ์ ข้อ 2 (TPS-เกรด A)		เงิน IP เทคิน BR 10 เดือนปี 63	เงินเติมให้ถึงยอด ประกันขั้นต่ำ	เงินคงเหลือปรับ เกลี่ยปิดยอด ประกัน	
รพ.สุรินทร์	-	-	-	26,586,717	-	1,715,673.65	28,302,390.65
รพ.ปราสาท	-	470,000	470,000	3,887,629	9,231,791.54	304,953.84	13,424,374.38
รพ.รัตนบุรี	-	-	-	2,319,714	-	183,220.50	2,502,934.50
รพ.ศีขรภูมิ	-	470,000	470,000	5,716,740	-	543,118.83	6,259,858.83
รพ.สังขะ	-	470,000	470,000	2,992,337	-	260,139.53	3,252,476.53
รพ.ท่าตูม	1,000,000	-	1,000,000	1,976,483	-	152,364.02	2,128,847.02
รพ.ขุขันธ์	-	470,000	470,000	618,940	-	44,648.08	663,588.08
รพ.จอมพระ	-	470,000	470,000	625,069	-	51,208.66	676,277.66
รพ.กาบเชิง	-	-	-	875,927	-	69,579.18	945,506.18
รพ.สนม	-	-	-	482,843	-	44,766.97	527,609.97
รพ.ลำดวน	-	470,000	470,000	2,041,140	-	173,842.03	2,214,982.03
รพ.สำโรงทาบ	-	470,000	470,000	719,587	-	70,646.99	790,233.99
รพ.บัวเชด	-	470,000	470,000	449,644	-	42,919.01	492,563.01
รพ.พนมดงรัก เฉลิม พระเกียรติ 80 พรรษา	-	470,000	470,000	531,308	-	59,640.87	590,948.87
รพ.เขวาสินรินทร์	-	470,000	470,000	287,418	-	30,324.25	317,742.25
รพ.ศรีณรงค์	-	-	-	558,782	-	67,367.05	626,149.05
รพ.โนนนารายณ์	-	-	-	435,668	-	53,024.83	488,692.83

รพ.ค่ายวีรวัฒน์โยธิน

เงินที่ได้รับโอนจาก สปสช.

เงินสุทธิตายกองทุนจาก สปสช. โรงพยาบาลค่ายวิวัฒน์โยธิน

เปรียบเทียบระหว่างปีงบประมาณ 2560-2563



กองทุน	2560	2561	2562	2563 (ต.ค.62-21 ก.ย.63)
1. กองทุนค่าบริการทางการแพทย์				
1.1 กองทุน OP	1,997,473.55	2,333,074.05	2,270,667.61	2,310,152.56
1.2 กองทุน IP	516,670.78	604,190.41	573,027.79	382,712.48
1.3 กองทุน PP	321,704.49	346,600.14	294,900.96	400,658.10
1.4 กองทุน CENTRAL REIMBURSE	168,148.35	113,563.70	170,681.54	146,232.65
1.5 งบค่าบริการฯ ที่เบิกจ่ายในลักษณะ งบลงทุน	250,209.65	234,987.14	235,762.08	221,330.60
1.6 งบแพทย์แผนไทย	160,208.08	105,817.84	61,758.43	4,540.00
1.7 งบตามเกณฑ์คุณภาพผลงานบริการ			43,808.02	1,584.86
2. กองทุนไตวายเรื้อรัง	1,365,493.00	1,564,500.00	1,890,000.00	3,028,500.00
3. กองทุนควบคุมป้องกันความรุนแรงของ DM&HT	51,891.00	53,894.00	22,372.00	7,805.00
4. สวัสดิการรักษายาของพนักงานส่วนท้องถิ่น	2,498,807.07	4,461,358.09	5,298,669.54	5,720,024.47
รวม	7,330,605.97	9,817,985.37	10,861,794.92	12,223,540.72



Thank You