



# การเงินการคลังของหน่วยบริการ

- สถานการณ์ความเสี่ยงทางการเงิน
- ผลการดำเนินงานแผนทางการเงิน (PLANFIN)
- ผลการดำเนินงาน IP ทั่วไป
- สรุปเงินที่ได้รับโอนจาก สปสช. รพ.ค่ายวีรวัฒน์โยธิน

กลุ่มงานประกันสุขภาพ  
สำนักงานสาธารณสุขจังหวัดสุรินทร์

# สถานการณ์ทางการเงิน

ประจำเดือน กรกฎาคม 2563

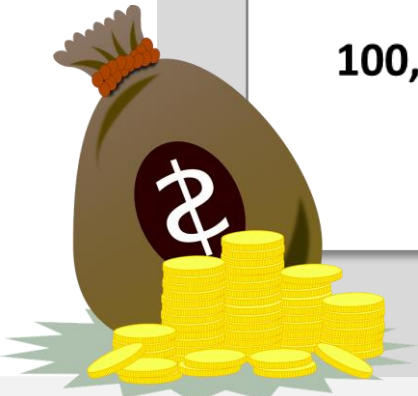
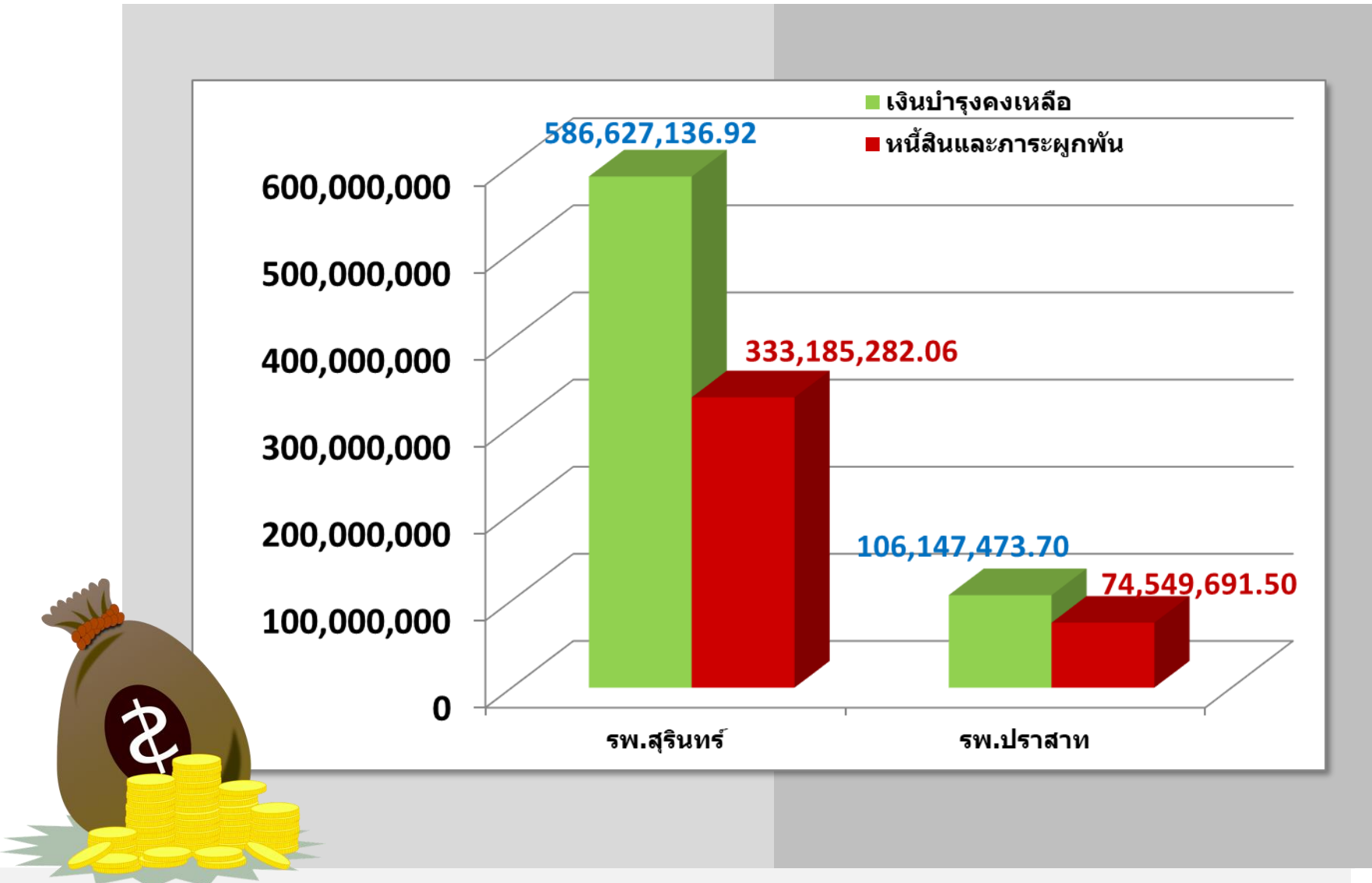
# ระดับความเสี่ยงทางการเงินของหน่วยบริการในจังหวัดสุรินทร์ ปีงบประมาณ 2560 – 2563

หน่วยบริการ	ปี 2560	ปี 2561	ปี 2562				ปี 2563			ก.ค.63
	ไตรมาส 4	ไตรมาส 4	ไตรมาส 1	ไตรมาส 2	ไตรมาส 3	ไตรมาส 4	ไตรมาส 1	ไตรมาส 2	ไตรมาส 3	
รพ.สุรินทร์	-	-	-	-	-	1	-	-	-	-
รพ.ปราสาท	2	2	-	-	-	1	-	-	-	-
รพ.รัตนบุรี	4	2	-	-	-	2	-	-	-	-
รพ.ศีขรภูมิ	6	5	3	2	2	2	-	-	-	-
รพ.สังขะ	3	4	2	-	1	2	-	-	-	-
รพ.ท่าตูม	1	-	-	-	-	-	-	-	-	-
รพ.ชุมพลบุรี	-	-	-	-	-	-	-	-	-	-
รพ.จอมพระ	-	-	-	-	-	-	-	-	-	-
รพ.กาบเชิง	1	1	-	-	-	-	-	-	-	-
รพ.สนม	5	2	-	-	-	-	-	-	-	-
รพ.ลำดวน	-	-	-	-	-	-	-	-	-	-
รพ.สำโรงทาบ	-	1	-	-	-	-	-	-	-	-
รพ.บัวเชด	1	-	-	-	-	1	-	-	-	-
รพ.พนมดงรัก เฉลิมพระเกียรติ 80 พรรษา	3	2	-	-	-	1	-	-	-	-
รพ.เขวาสินรินทร์	-	-	-	-	-	-	-	-	-	-
รพ.ศรีณรงค์	-	-	-	-	-	-	-	-	-	-
รพ.โนนนารายณ์	-	-	-	-	-	1	-	-	-	-

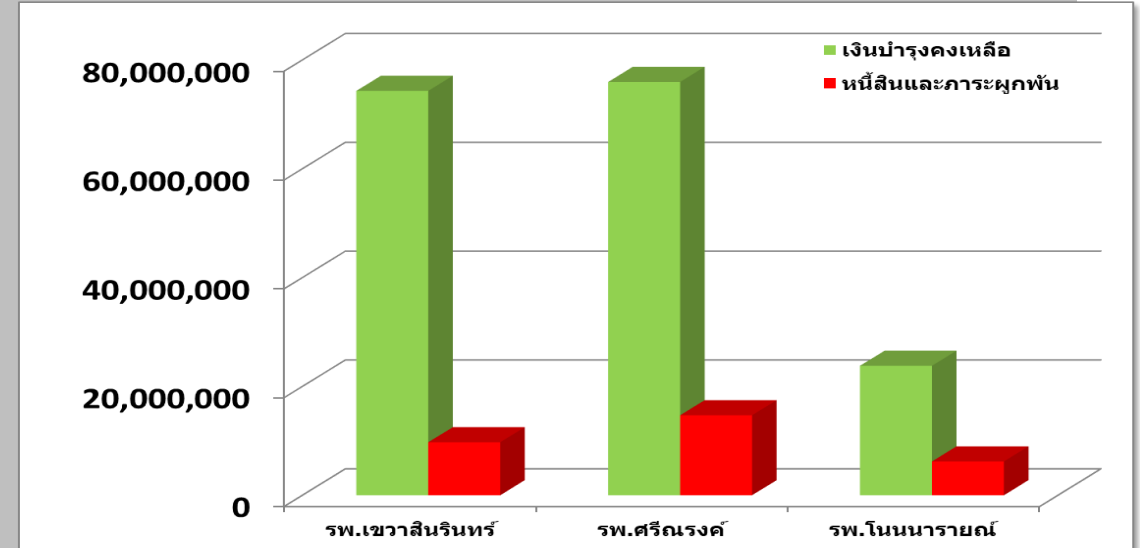
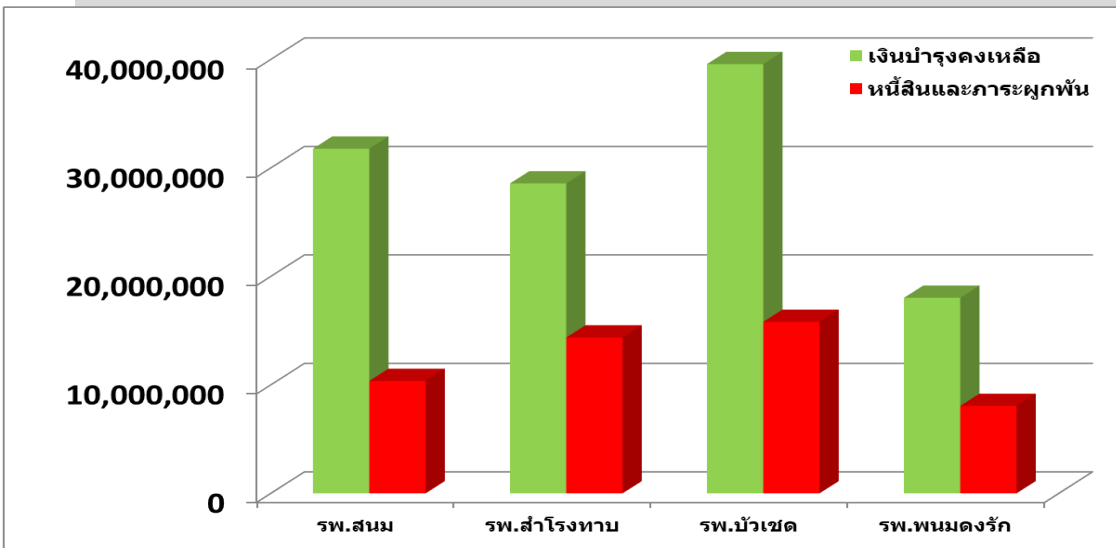
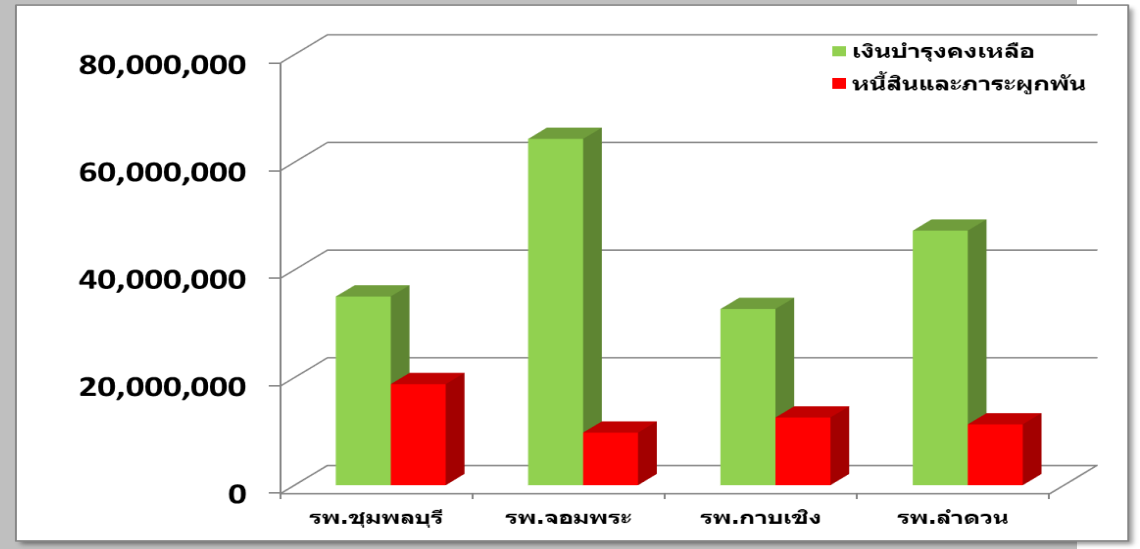
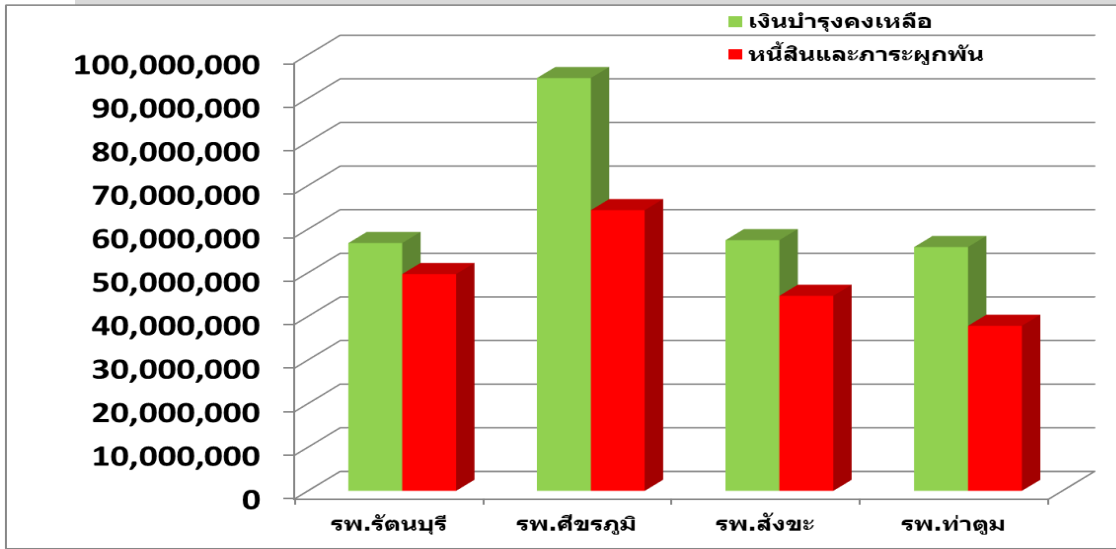
## ผลการวิเคราะห์สถานการณ์ทางการเงินการคลัง ปีงบประมาณ 2563 เดือน กรกฎาคม 2563

หน่วยบริการ	Current Ratio ≥1.5	Quick Ratio ≥1	Cash ratio ≥0.8	NWC (ล้านบาท)	NI +depreciation (ล้านบาท)	NWC/ANI	EBITDA (ล้านบาท)
รพ.สุรินทร์	3.24	2.68	1.76	747.50	40.14		71.82
รพ.ปราสาท	2.81	2.52	1.43	135.07	24.83		67.80
รพ.รัตนบุรี	2.20	2.03	1.14	59.51	28.17		36.53
รพ.ศีขรภูมิ	2.28	1.90	1.47	82.31	41.82		58.54
รพ.สังขะ	2.20	1.86	1.29	53.73	22.45		50.59
รพ.ท่าตูม	2.47	2.25	1.48	55.50	22.76		32.45
รพ.ชุมพลบุรี	2.53	2.22	1.88	28.63	6.72		9.54
รพ.จอมพระ	7.83	7.43	6.59	66.69	13.98		17.90
รพ.กาบเชิง	4.80	4.13	2.60	47.73	7.79		11.49
รพ.สนม	4.84	4.51	3.07	39.80	19.25		22.53
รพ.ลำดวน	6.67	6.21	4.19	63.98	18.22		25.51
รพ.ลำโรงทาน	2.66	2.44	1.99	23.82	12.43		13.82
รพ.บัวเชด	3.07	2.85	2.50	32.78	7.50		8.98
รพ.พนมดงรัก เฉลิมพระเกียรติ 80 พรรษา	3.30	2.87	2.24	18.57	16.28		23.32
รพ.เขวาสินรินทร์	8.47	7.88	7.63	72.72	11.05		14.36
รพ.ศรีณรงค์	5.98	5.78	5.17	73.17	23.70		24.81
รพ.โนนนารายณ์	5.07	4.64	3.83	25.28	17.69		21.56

# แผนภูมิแสดงเงินบำรุงคงเหลือเทียบกับหนี้สินและภาระผูกพัน รพศ./รพท. เดือน ก.ค.63



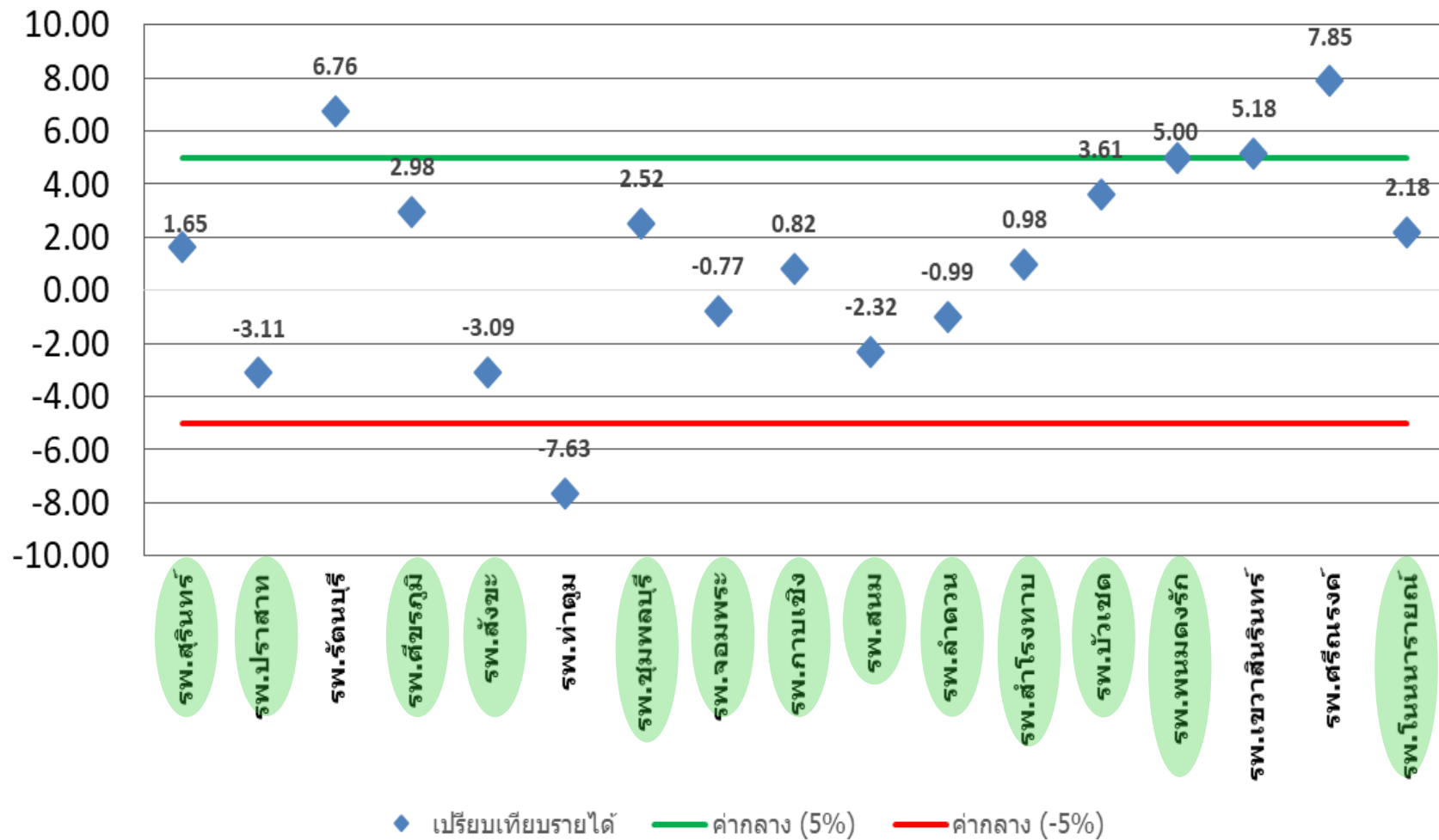
# แผนภูมิแสดงเงินบำรุงคงเหลือเทียบกับหนี้สินและภาระผูกพัน ตามกลุ่ม HGR เดือน ก.ค.63



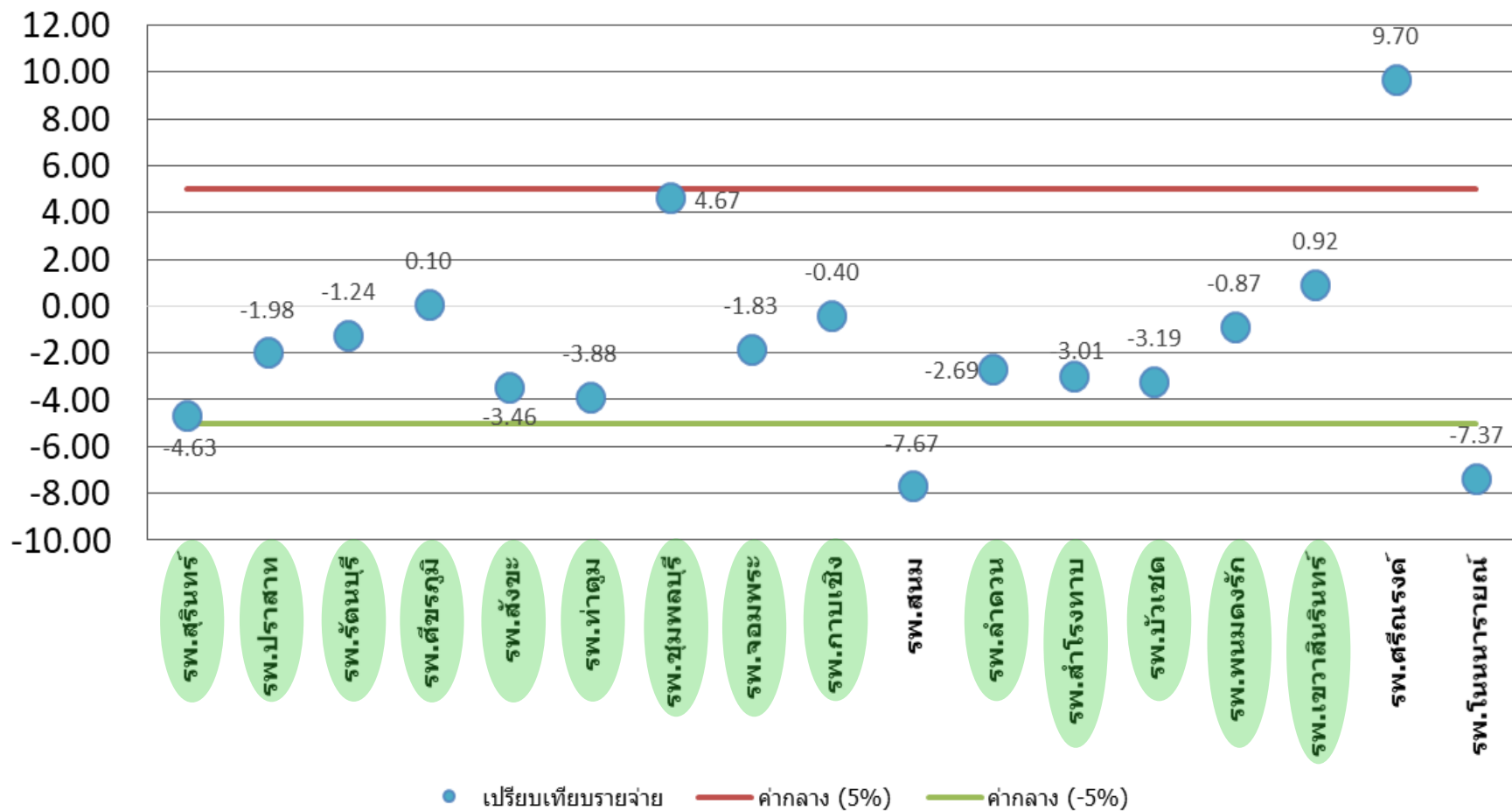
# ผลการดำเนินงาน แผนทางการเงิน (PLANFIN)

กรกฎาคม 2563

# เปรียบเทียบร้อยละรายได้เพิ่มขึ้นหรือลดลงจากค่ากลางของหน่วยบริการ **กรกฎาคม 2563**



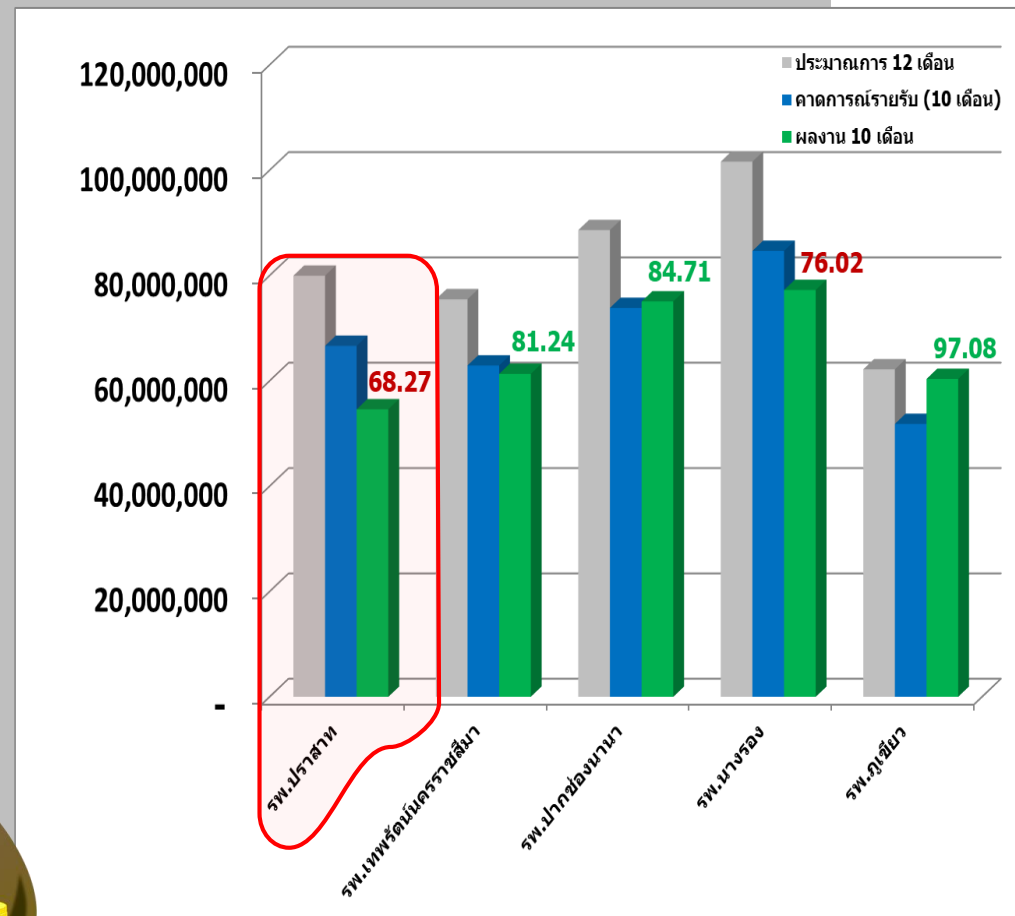
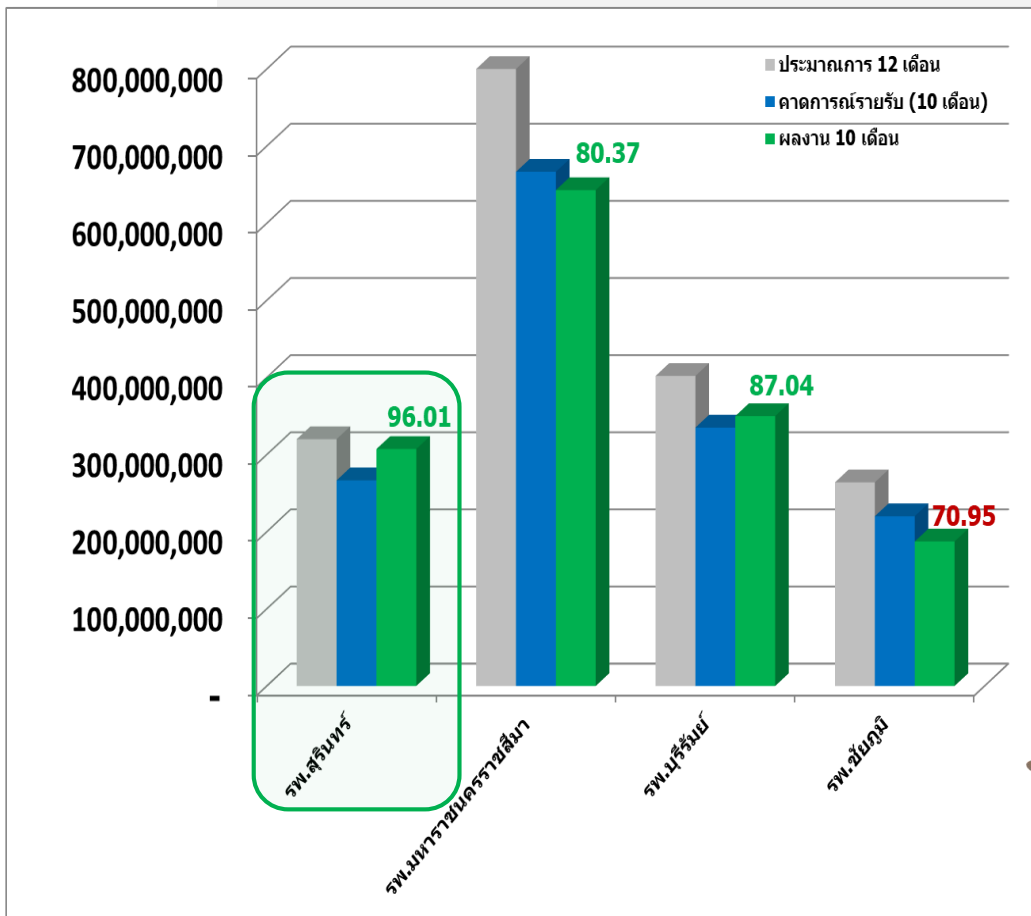
# เปรียบเทียบร้อยละค่าใช้จ่ายเพิ่มขึ้นหรือลดลงจากค่ากลางของหน่วยบริการ **กรกฎาคม 2563**



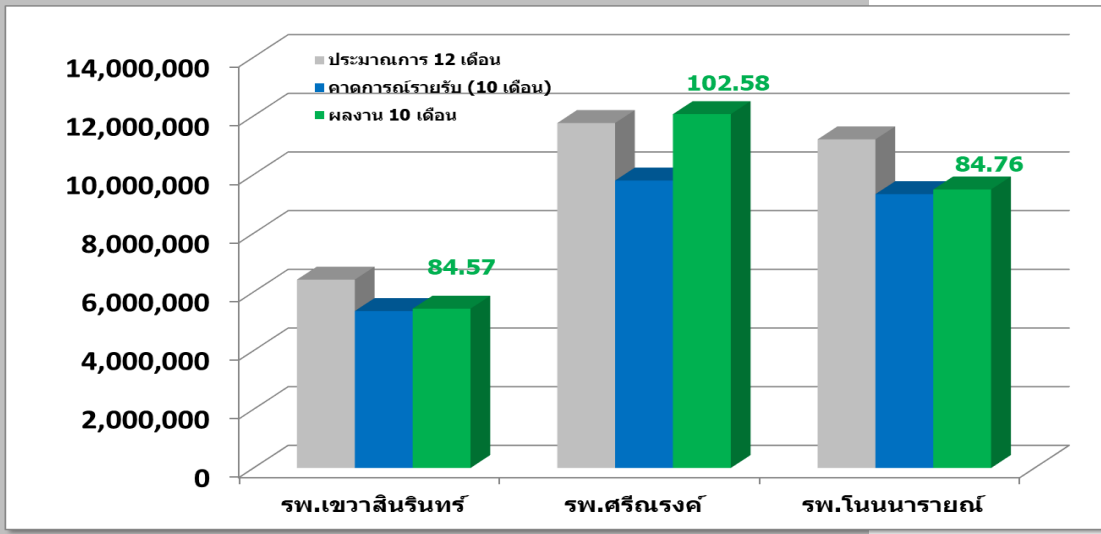
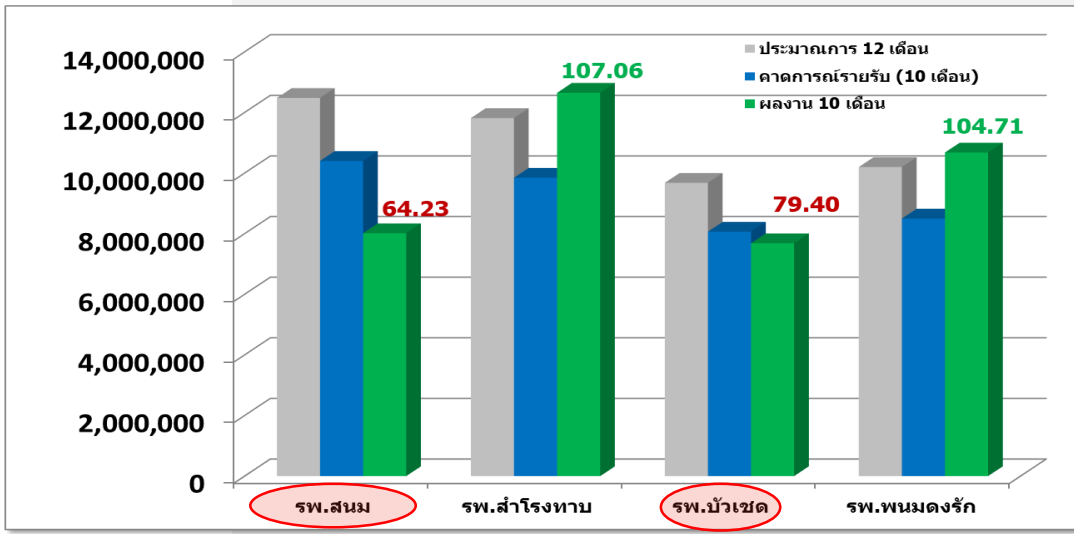
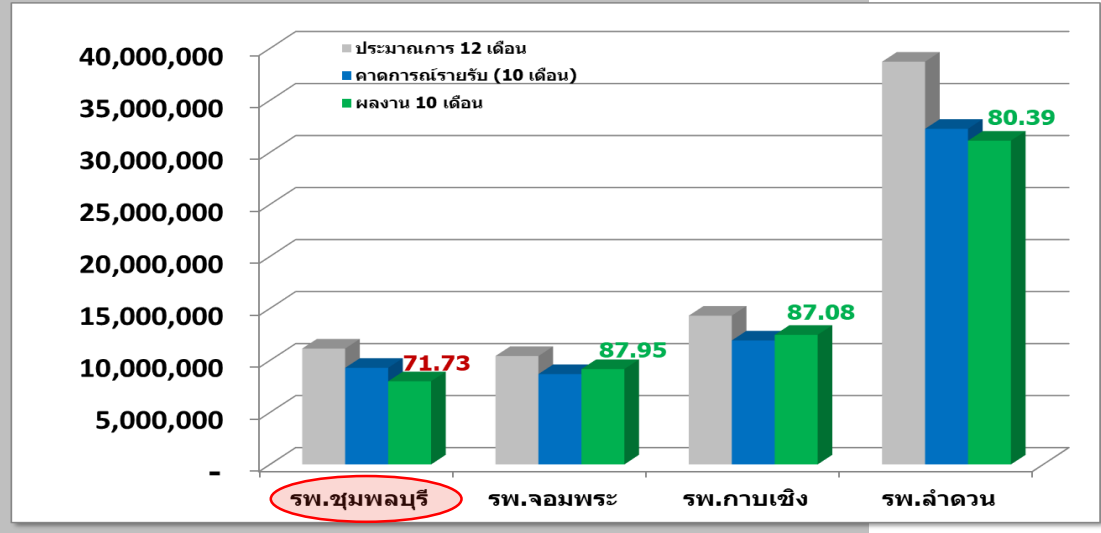
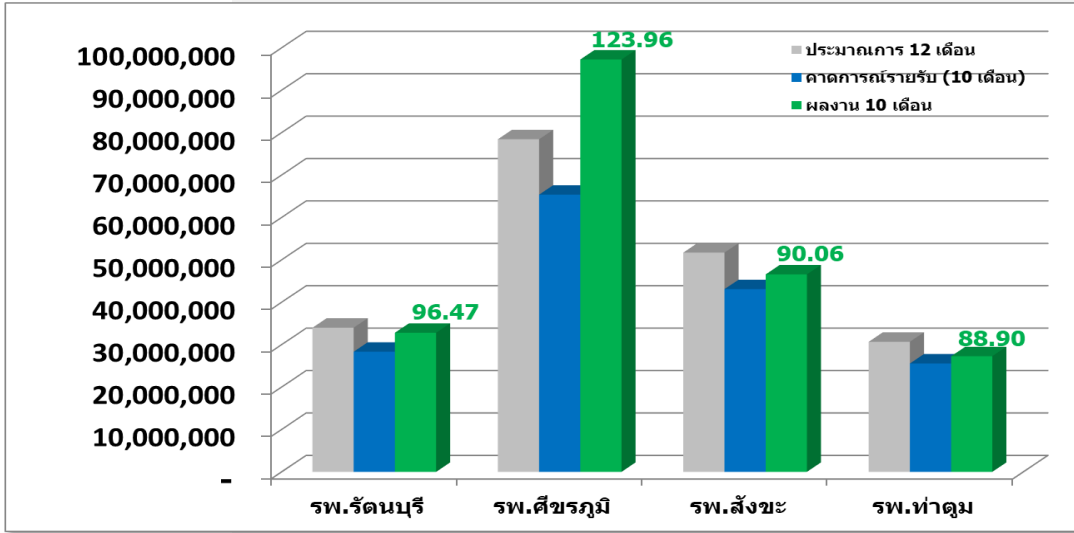
# เปรียบเทียบผลการชดเชยกับ ประมาณการ IP ทั่วไป

10 เดือน

# แผนภูมิแสดงข้อมูลชดเชย IP ตามผลงานเทียบกับประมาณการรายรับ (สะสม) หลังหักค่าแรง รพศ./รพท.



# แผนภูมิแสดงข้อมูลชุดเชิง IP ตามผลงานเทียบประมาณการรายรับ (สะสม) หลังหักค่าแรง ตามกลุ่ม HGR



**รพ.ค่ายวีรวัฒน์โยธิน**

**เงินที่ได้รับโอนจาก สปสช.**

# เงินสุทธิตายกองทุนจาก สปสช. โรงพยาบาลค่ายวิวัฒน์โยธิน

เปรียบเทียบระหว่างปีงบประมาณ 2560-2563



กองทุน	2560	2561	2562	2563 (ต.ค.62-25 ส.ค.63)
1. กองทุนค่าบริการทางการแพทย์				
1.1 กองทุน OP	1,997,473.55	2,333,074.05	2,270,667.61	<b>2,123,709.47</b>
1.2 กองทุน IP	516,670.78	604,190.41	573,027.79	<b>364,528.16</b>
1.3 กองทุน PP	321,704.49	346,600.14	294,900.96	<b>373,445.00</b>
1.4 กองทุน CENTRAL REIMBURSE	168,148.35	113,563.70	170,681.54	<b>145,975.25</b>
1.5 งบค่าบริการฯ ที่เบิกจ่ายในลักษณะ งบลงทุน	250,209.65	234,987.14	235,762.08	<b>221,330.60</b>
1.6 งบแพทย์แผนไทย	160,208.08	105,817.84	61,758.43	<b>4,540.00</b>
1.7 งบตามเกณฑ์คุณภาพผลงานบริการ			43,808.02	-
2. กองทุนไตวายเรื้อรัง	1,365,493.00	1,564,500.00	1,890,000.00	<b>2,745,000.00</b>
3. กองทุนควบคุมป้องกันความรุนแรงของ DM&HT	51,891.00	53,894.00	22,372.00	<b>7,805.00</b>
4. สวัสดิการรักษายาของพนักงานส่วนท้องถิ่น	2,498,807.07	4,461,358.09	5,298,669.54	<b>5,497,546.59</b>
<b>รวม</b>	<b>7,330,605.97</b>	<b>9,817,985.37</b>	<b>10,861,794.92</b>	<b>11,483,880.07</b>



# Thank You