

วาระการประชุม กลุ่มงานส่งเสริมสุขภาพ

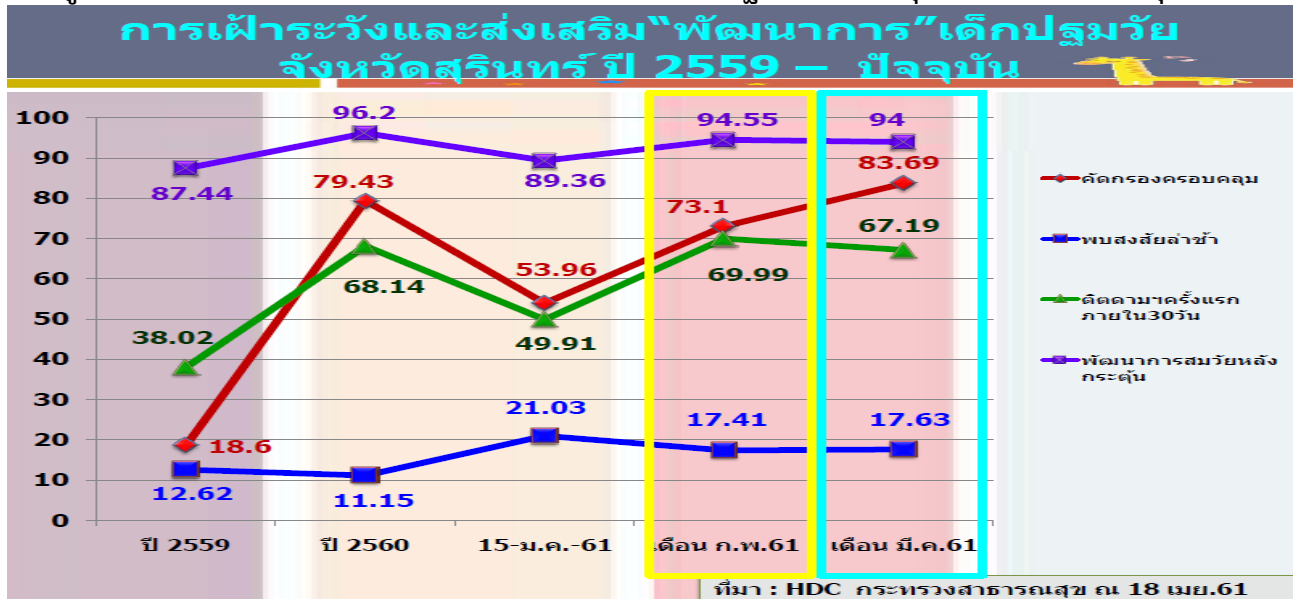
เรื่อง สรุปผลการดำเนินการเฝ้าระวังและส่งเสริมพัฒนาการเด็กปฐมวัยปี 2561 (ช่วงเดือนตุลาคม 2560- มีนาคม 2561)

ตัวชี้วัด : เด็ก 0- 5 ปี มีพัฒนาการสมวัย (เป้าหมาย ร้อยละ 80)

กลุ่มเป้าหมายในการคัดกรอง : เด็กปฐมวัย 4 ช่วงอายุ 9,18,30และ 42 เดือน

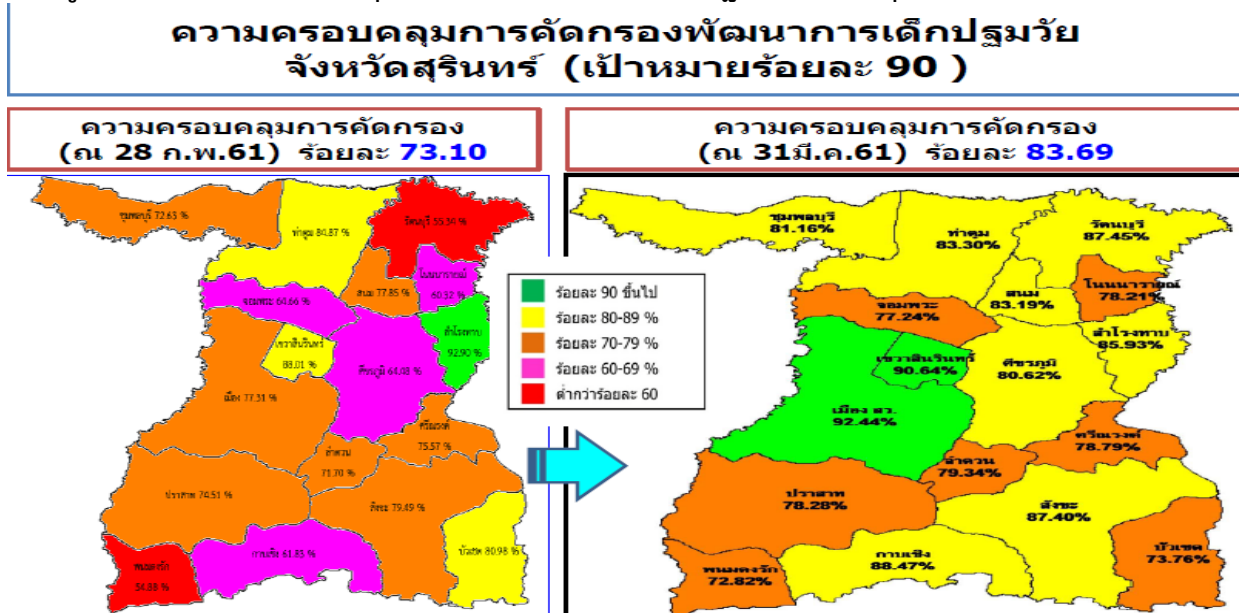
อำเภอ	เป้าหมาย ทั้งปี	เป้าหมาย การคัดกรอง (ต.ค.60- มี.ค.61)	ได้รับการ คัดกรอง (คน)	ร้อยละ (เป้าหมาย 90%)	พบ สมวัย (คน)	พบสงสัยล่าช้า ติดตามใน 30 วัน(คน)	พบสงสัย ล่าช้าส่ง ต่อทันที (คน)	พบสงสัย ล่าช้า ทั้งหมด (คน)	ร้อยละ (เป้าหมาย 20%)	ได้รับการ ติดตาม ภายใน 30 วัน(คน)	ร้อยละ (เป้าหมาย 100%)	0-5ปี มี พัฒนาการ สมวัย(คน)	ร้อยละ (เป้าหมาย 80%)
เมืองสุรินทร์	7,088	3,663	3386	92.44	2150	1231	5	1236	36.50	931	75.63	3081	90.99
ชุมพลบุรี	2,087	1056	857	81.16	627	229	1	230	26.84	122	53.28	748	87.28
ท่าตูม	2,864	1491	1242	83.30	1129	112	1	113	9.10	81	72.32	1203	96.86
จอมพระ	2,005	1015	784	77.24	497	287	0	287	36.61	182	63.41	675	86.10
ปราสาท	5,339	2739	2144	78.28	2039	90	15	105	4.90	31	34.44	2070	96.55
กาบเชิง	2,099	1058	936	88.47	924	12	0	12	1.28	9	75.00	931	99.47
รัตนบุรี	2,760	1394	1219	87.45	955	264	0	264	21.66	192	72.73	1147	94.09
สนม	1,136	589	490	83.19	441	49	0	49	10.00	33	67.35	474	96.73
ศีขรภูมิ	4,356	2208	1780	80.62	1493	285	2	287	16.12	185	64.91	1675	94.10
สังขะ	4,443	2254	1970	87.40	1648	319	3	322	16.35	176	55.17	1824	92.59
ลำดวน	962	513	407	79.34	367	39	1	40	9.83	26	66.67	393	96.56
สำโรงทาบ	1,608	789	678	85.93	598	79	1	80	11.80	57	72.15	655	96.61
บัวเชด	1,478	743	548	73.76	490	58	0	58	10.58	44	75.86	534	97.45
พนมดงรัก	1,289	710	517	72.82	461	54	2	56	10.83	24	44.44	485	93.81
ศรีณรงค์	1,568	811	639	78.79	573	66	0	66	10.33	42	63.64	615	96.24
เขวาสินรินทร์	1,052	534	484	90.64	437	45	2	47	9.71	33	73.33	469	96.90
โนนนารายณ์	1,043	560	438	78.21	426	12	0	12	2.74	3	25.00	429	97.95
รวม	43,177	22,127	18,519	83.69	15255	3231	33	3264	17.63	2,171	67.19	17,408	94.00

แผนภูมิกราฟที่ 1 แสดงการเฝ้าระวังและส่งเสริมพัฒนาการเด็กปฐมวัย จังหวัดสุรินทร์ ปี 2559 –ปัจจุบัน



จากแผนภูมิกราฟที่ 1 พบว่า ผลการดำเนินงานเฝ้าระวังและส่งเสริมพัฒนาการเด็กปฐมวัย จังหวัดสุรินทร์ ที่มีแนวโน้มที่สูงขึ้น ได้แก่ ความครอบคลุมการคัดกรองพัฒนาการ จากร้อยละ 73.1 เป็น ร้อยละ 83.69 ค้นพบสงสัยล่าช้า จาก ร้อยละ 17.41 เป็น ร้อยละ 17.63 แต่การดำเนินงานดังกล่าวทั้ง 2 ประเด็น ยังต้องมีการพัฒนาเพื่อให้ถึงเป้าหมายตามตัวชี้วัด ในส่วนการดำเนินงานที่มีแนวโน้มลดลง ได้แก่ การติดตามเยี่ยมฯ ภายใน 30 วัน จาก ร้อยละ 69.99 เป็น ร้อยละ 67.19 และการมีพัฒนาการสมวัยในภาพรวม จากร้อยละ 94.55 เป็น ร้อยละ 94 ซึ่ง ยังต้องมีการค้นหาถึงสาเหตุ และดำเนินการแก้ไข ปัญหาที่พบต่อไป เมื่อวิเคราะห์ผลการดำเนินงานเชิงคุณภาพเป็นรายอำเภอได้ดังนี้

แผนภูมิที่ 2 แสดงความครอบคลุมการคัดกรองพัฒนาการเด็กปฐมวัย จังหวัดสุรินทร์

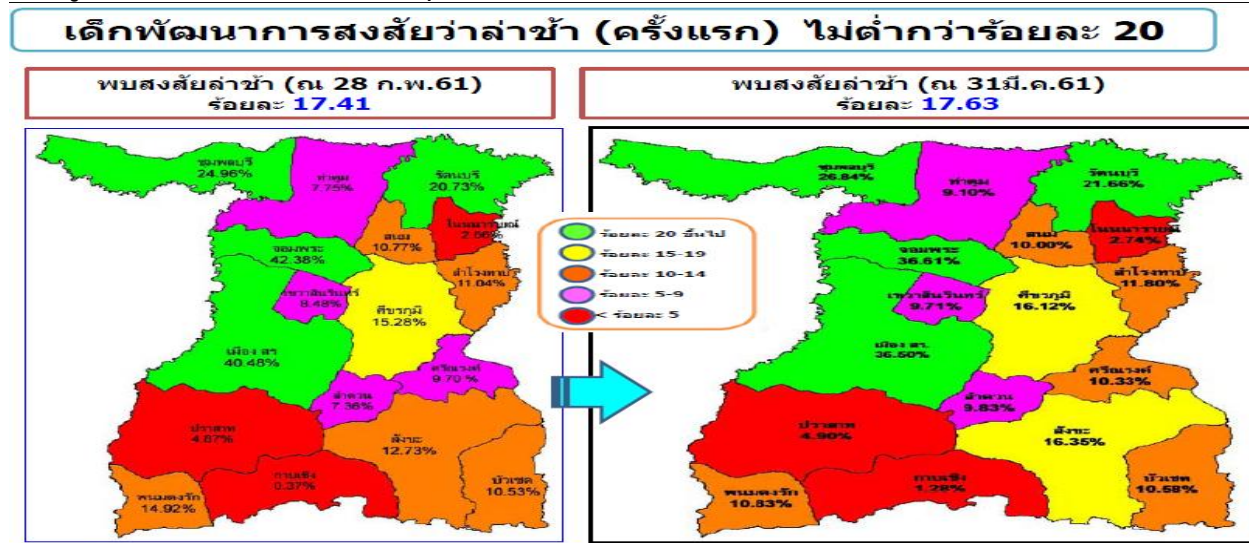


ที่มา : รายงาน HDC กระทรวงสาธารณสุข ปี 2561 ณ 18 เม.ย. 61

จากแผนภูมิที่ 2 พบว่า อำเภอโดยส่วนใหญ่มีการดำเนินงานคัดกรองพัฒนาการเด็กปฐมวัยได้ครอบคลุมมากขึ้น ถึงแม้บางอำเภอจะยังอยู่ในสีแดง โดยมี 2 อำเภอสามารถดำเนินการคัดกรองพัฒนาการเด็กปฐมวัยได้ครอบคลุมตามเป้าหมายร้อยละ 90 ขึ้นไป ได้แก่ อำเภอเมืองสุรินทร์ และอำเภอเขวาสินรินทร์ มี 8 อำเภอ ที่คัดกรองได้ครอบคลุม ร้อยละ 80-89 ได้แก่ อำเภอกาบเชิง อำเภอรัตนบุรี อำเภอสังขะ

อำเภอสำโรงทาบ อำเภอท่าตูม อำเภอสนม อำเภอชุมพลบุรี และอำเภอศีขรภูมิ และ 7 อำเภอ มีการคัดกรองครอบคลุม ร้อยละ 70-79 ได้แก่ อำเภอลำดวน อำเภอศรีณรงค์ อำเภอปราสาท อำเภอโนนนารายณ์ อำเภอจอมพระ อำเภอบัวเขต และอำเภอพนมดงรัก

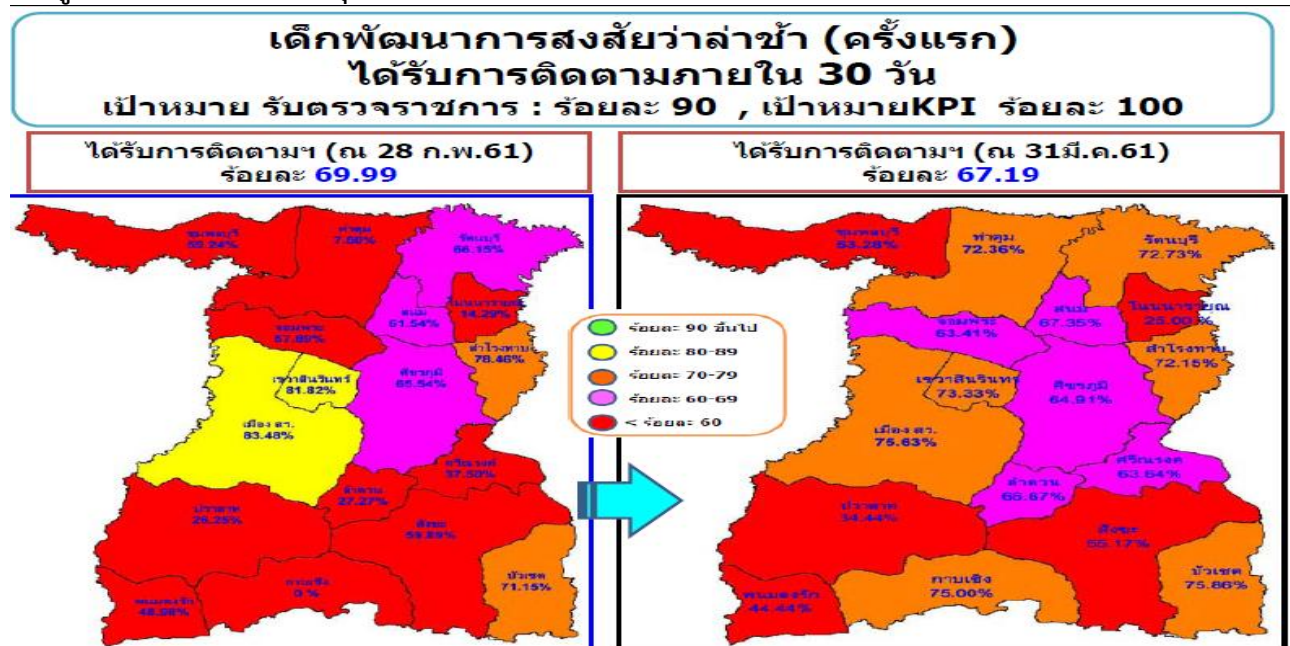
แผนภูมิที่ 3 แสดงการค้นพบเด็กกลุ่มสงสัยล่าช้า(ครั้งแรก)



ที่มา : รายงาน HDC กระทรวงสาธารณสุข ปี 2561 ณ 18 เม.ย. 61

จากแผนภูมิที่ 3 พบว่า มีการคัดกรองพบเด็กสงสัยล่าช้า ร้อยละ 17.63 (เป้าหมาย ร้อยละ 20) อำเภอที่มีการค้นพบกลุ่มสงสัยล่าช้ามีแนวโน้มเพิ่มขึ้น โดยมี 4 อำเภอ ที่มีการตรวจคัดกรองและพบสงสัยล่าช้า ผ่านมาตรฐาน ร้อยละ 20 ขึ้นไป ได้แก่ อำเภอจอมพระ อำเภอเมืองสุรินทร์ อำเภอชุมพลบุรี และอำเภอรัตนบุรี พบสงสัยล่าช้า ร้อยละ 15-19 จำนวน 2 อำเภอ ได้แก่ อำเภอสังขะ และ อำเภอศีขรภูมิ พบสงสัยล่าช้า ร้อยละ 10-14 จำนวน 5 อำเภอ ได้แก่ อำเภอสำโรงทาบ อำเภอพนมดงรัก อำเภอบัวเขต อำเภอศรีณรงค์ และอำเภอสนม พบร้อยละ 5-9 จำนวน 3 อำเภอ ได้แก่ อำเภอลำดวน อำเภอเขวาสินรินทร์ และอำเภอท่าตูม พบสงสัยล่าช้า น้อยกว่าร้อยละ 5 จำนวน 3 อำเภอ ได้แก่ อำเภอปราสาท อำเภอโนนนารายณ์ และอำเภอคาบเชิง

แผนภูมิที่ 4 แสดงการเด็กกลุ่มสงสัยล่าช้า(ครั้งแรก) ได้รับการติดตามภายใน 30 วัน

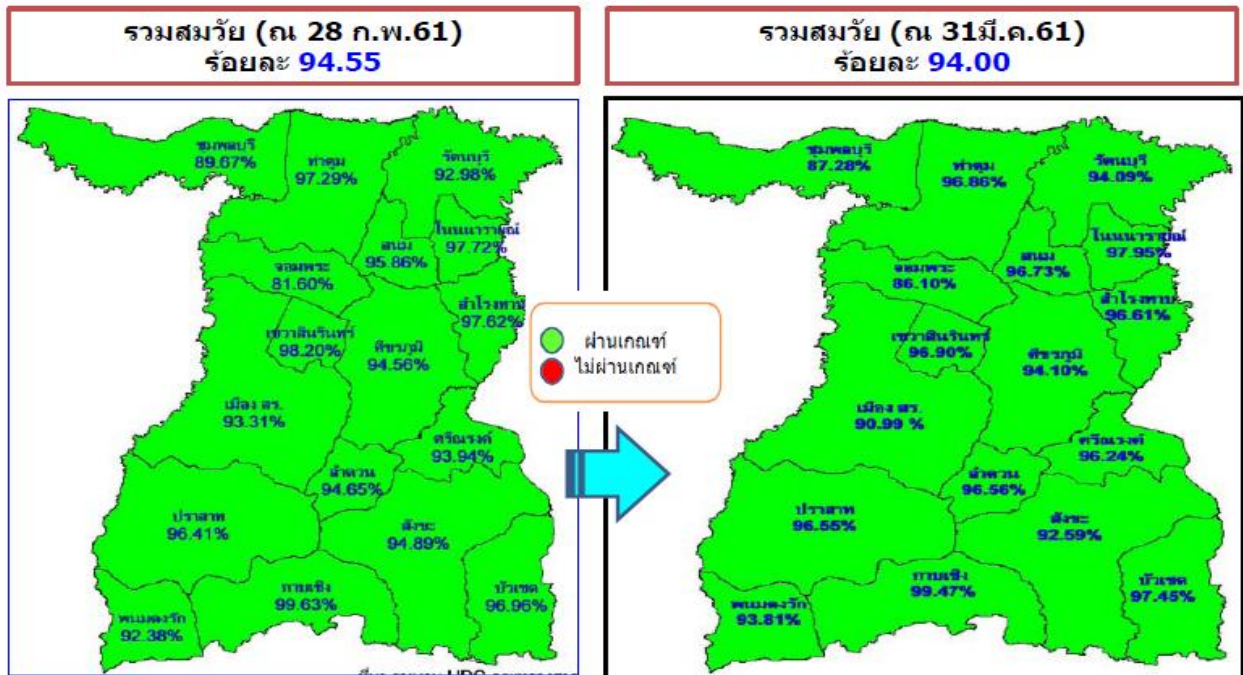


ที่มา : รายงาน HDC กระทรวงสาธารณสุข ปี 2561 ณ 18 เม.ย. 61

จากแผนภูมิที่ 4 พบว่า เด็กกลุ่มสงสัยล่าช้าในเขตจังหวัดสุรินทร์ ได้รับการติดตามภายใน 30 วัน ร้อยละ 67.19 (เป้าหมาย ร้อยละ 100) ซึ่งมีแนวโน้มลดลง โดยได้รับการติดตามฯ สูงสุดที่ร้อยละ 70-79 เมื่อพิจารณาเป็นรายอำเภอพบว่า อำเภอส่วนใหญ่มีผลการติดตามเด็กกลุ่มสงสัยล่าช้า(ครั้งแรก) ภายใน 30 วัน ที่ดีขึ้นจากเดิม แต่ก็ยังไม่ผ่านตามมาตรฐาน ซึ่งต้องมีการร่วมหาแนวทางการพัฒนาต่อไป

แผนภูมิที่ 5 แสดงการ เด็ก 0-5 ปี มีพัฒนาการสมวัย

เด็ก 0-5 ปี มีพัฒนาการสมวัย จังหวัดสุรินทร์ แยกรายอำเภอ (เป้าหมาย ร้อยละ 80)



ที่มา : รายงาน HDC กระทรวงสาธารณสุข ปี 2561 ณ 18 เม.ย. 61

จากแผนภูมิที่ 5 พบว่า เด็ก 0-5 ปี จังหวัดสุรินทร์ มีพัฒนาการสมวัย ร้อยละ 94.00 (มาตรฐาน ร้อยละ 80) และเด็ก 0-5 ปี มีพัฒนาการสมวัยทุกอำเภอ ซึ่งเกิดจากการดำเนินงานคัดกรอง การพบกลุ่มสงสัยล่าช้าอย่างรวดเร็วและติดตามกระตุ้นพัฒนาการเด็ก 0 - 5 ปี ที่มีคุณภาพมากขึ้น

