

# กลุ่มงานประกันสุขภาพ (เม.ย.61)

## 1. งานบริหารการเงินการคลัง

- สถานการณ์ความเสี่ยงทางการเงิน
- ผลการดำเนินงานแผนทางการเงิน (PLANFIN)
- การจัดสรรค่าตอบแทนกำลังคนสาธารณสุข

# 1. งานบริหารการเงินการคลัง

## 1.1 สถานการณ์ความเสี่ยงทางการเงินของหน่วยบริการในจังหวัดสุรินทร์ ปีงบประมาณ 2560 – มีนาคม 2561

| หน่วยบริการ      | ปี 2560    |            |            |            | ปี 2561     |             |
|------------------|------------|------------|------------|------------|-------------|-------------|
|                  | ไตรมาสที่1 | ไตรมาสที่2 | ไตรมาสที่3 | ไตรมาสที่4 | ไตรมาสที่ 1 | ไตรมาสที่ 2 |
| รพ.สุรินทร์      | -          | -          | -          | -          | -           | -           |
| รพ.ปราสาท        | 1          | -          | 1          | 2          | -           | -           |
| รพ.รัตนบุรี      | 4          | 3          | 4          | 4          | 4           | 3           |
| รพ.ศีขรภูมิ      | 3          | 2          | 3          | 6          | 2           | 2           |
| รพ.สังขะ         | -          | -          | 1          | 3          | 1           | -           |
| รพ.ท่าตูม        | -          | -          | -          | 1          | -           | -           |
| รพ.ชุมพลบุรี     | -          | -          | -          | -          | -           | -           |
| รพ.จอมพระ        | -          | -          | -          | -          | -           | -           |
| รพ.กาบเชิง       | -          | -          | -          | 1          | -           | -           |
| รพ.สนม           | 4          | 3          | 4          | 5          | 4           | 2           |
| รพ.ลำดวน         | -          | -          | -          | -          | -           | -           |
| รพ.ลำโรงทับ      | -          | -          | -          | -          | -           | -           |
| รพ.บัวเชด        | -          | -          | -          | 1          | -           | -           |
| รพ.พนมดงรัก      | -          | -          | -          | 3          | -           | -           |
| รพ.เขวาสินรินทร์ | -          | -          | -          | -          | -           | -           |
| รพ.ศรีณรงค์      | -          | -          | -          | -          | -           | -           |
| รพ.โนนนารายณ์    | -          | -          | -          | -          | -           | -           |

แหล่งข้อมูล งบเดือนจากเว็บไซต์กองเศรษฐกิจสุขภาพและหลักประกันสุขภาพ สป.สร. ณ วันที่ 23 เมษายน 2561

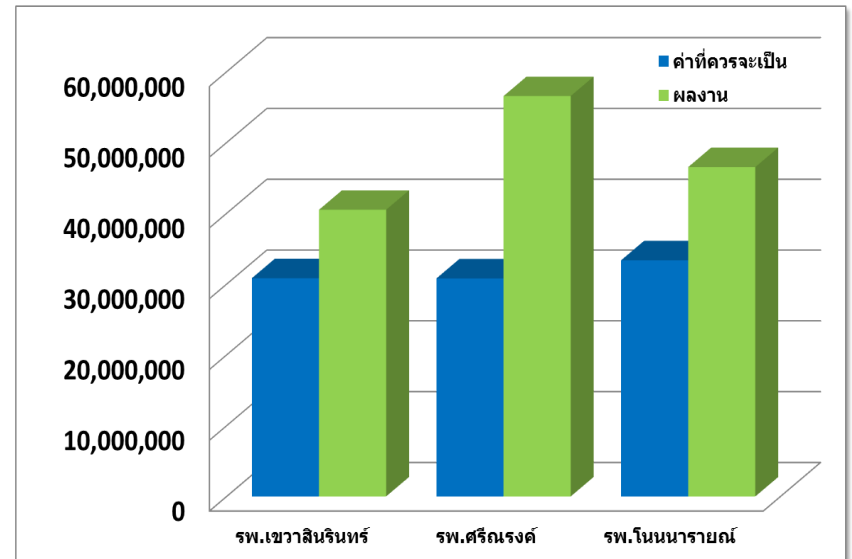
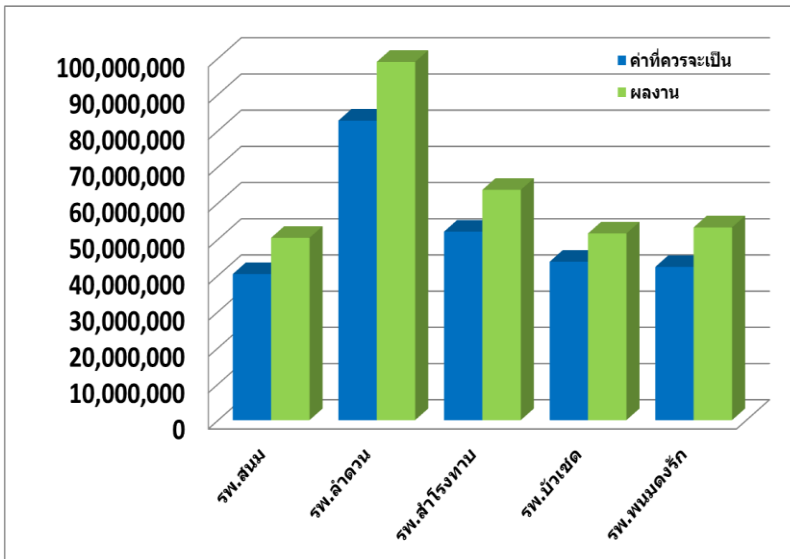
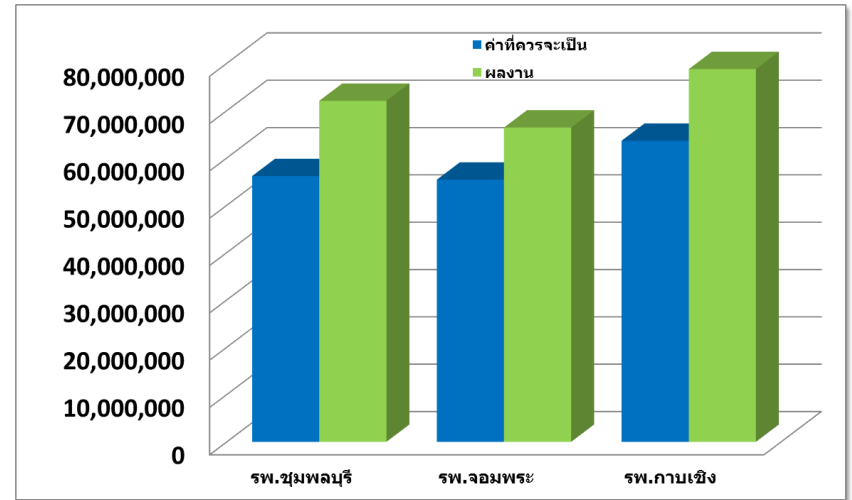
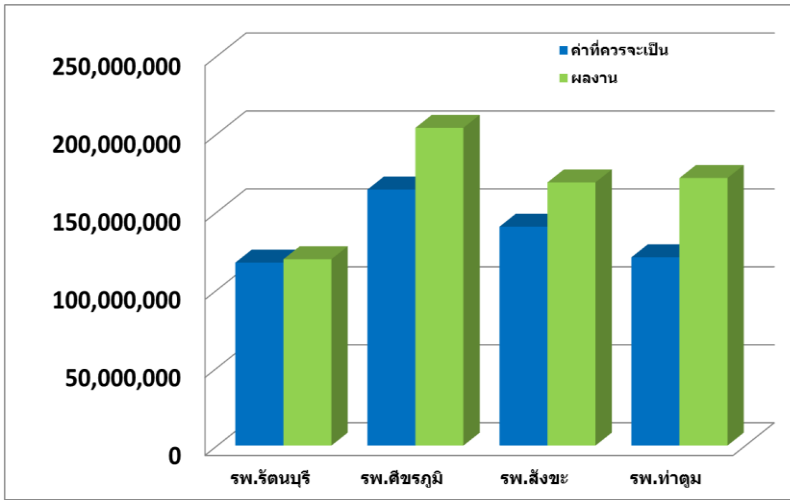
# ผลการวิเคราะห์สถานการณ์ทางการเงินการคลัง ปีงบประมาณ 2561

## เดือนมีนาคม 2561

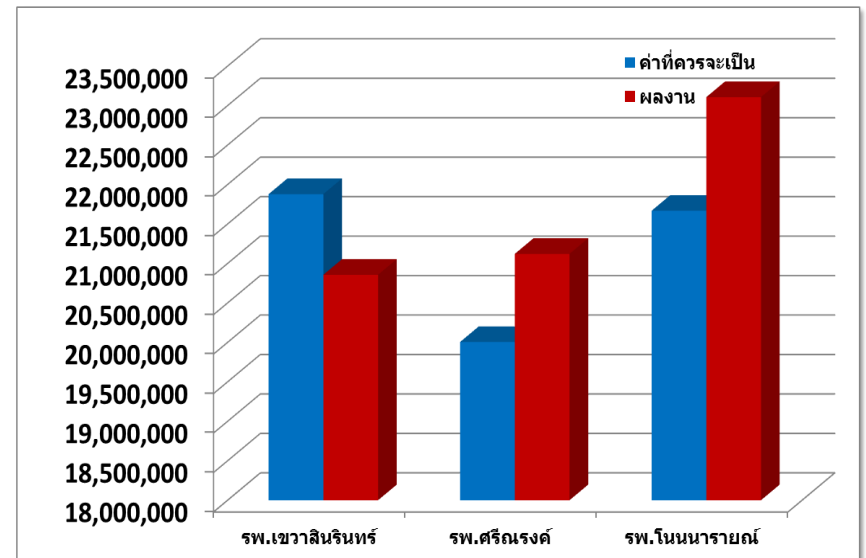
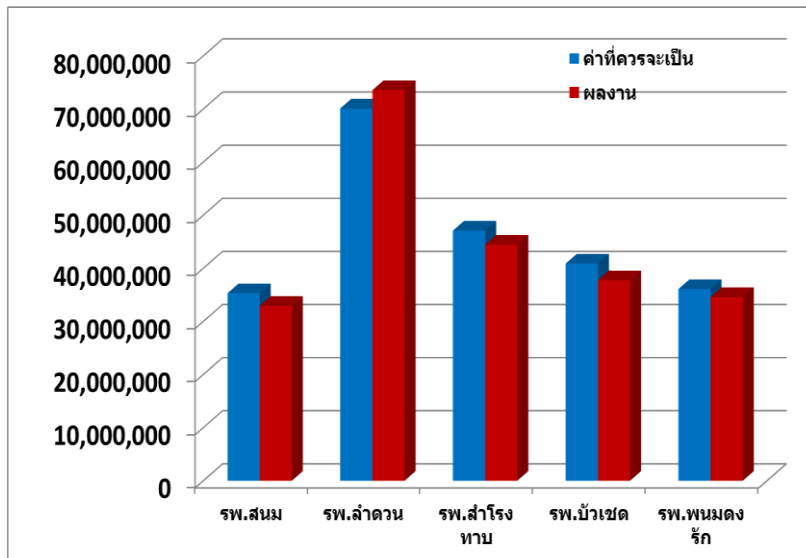
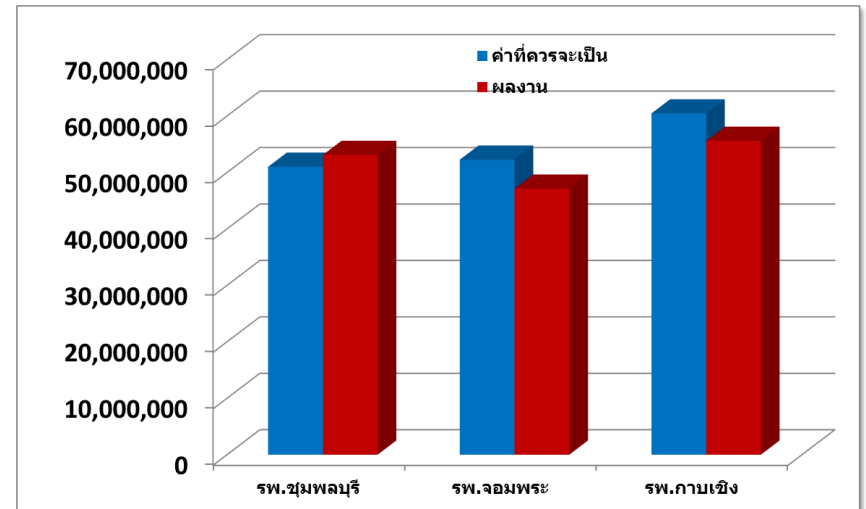
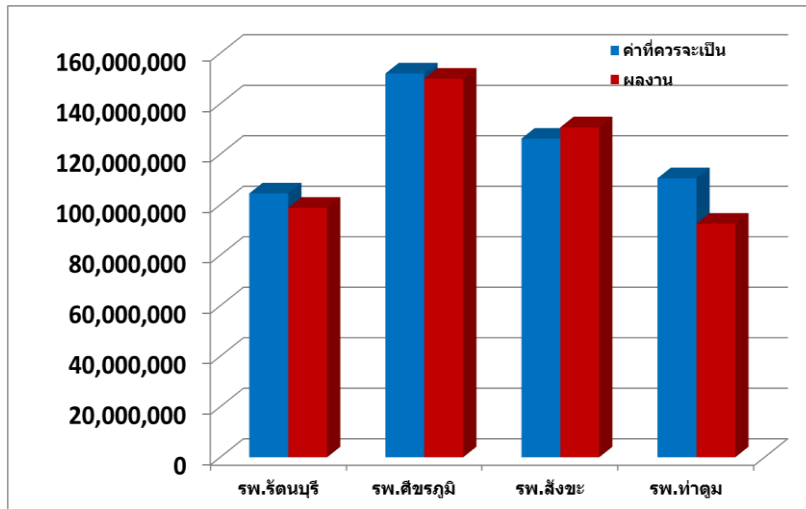
| หน่วยบริการ      | Current Ratio<br>>=1.5 | Quick Ratio<br>>=1 | Cash ratio<br>>=0.8 | NWC (ล้านบาท) | NI+depreciation<br>(ล้านบาท) | NWC/ANI |
|------------------|------------------------|--------------------|---------------------|---------------|------------------------------|---------|
| รพ.สุรินทร์      | 3.08                   | 2.70               | 1.89                | 725.63        | 313.56                       |         |
| รพ.ปราสาท        | 1.96                   | 1.79               | 1.28                | 89.37         | 90.02                        |         |
| รพ.รัตนบุรี      | 1.13                   | 0.98               | 0.68                | 9.00          | 17.06                        |         |
| รพ.ศีขรภูมิ      | 1.31                   | 1.10               | 0.63                | 26.07         | 57.66                        |         |
| รพ.สังขะ         | 1.60                   | 1.19               | 0.82                | 38.72         | 32.03                        |         |
| รพ.ท่าตูม        | 2.68                   | 2.44               | 1.45                | 85.07         | 75.69                        |         |
| รพ.ชุมพลบุรี     | 3.04                   | 2.84               | 2.62                | 46.52         | 20.08                        |         |
| รพ.จอมพระ        | 6.28                   | 5.90               | 5.31                | 65.38         | 75.69                        |         |
| รพ.กาบเชิง       | 3.77                   | 3.53               | 2.94                | 64.27         | 21.14                        |         |
| รพ.สนม           | 1.08                   | 0.96               | 0.80                | 1.82          | 16.11                        |         |
| รพ.ลำดวน         | 5.44                   | 5.04               | 3.69                | 62.88         | 23.98                        |         |
| รพ.ลำโรงทาน      | 2.93                   | 2.71               | 2.23                | 25.44         | 19.16                        |         |
| รพ.บัวเชด        | 3.08                   | 2.90               | 2.53                | 34.60         | 13.90                        |         |
| รพ.พนมดงรัก      | 2.18                   | 1.95               | 1.64                | 21.26         | 16.96                        |         |
| รพ.เขวาสินรินทร์ | 6.33                   | 6.01               | 5.71                | 59.71         | 18.86                        |         |
| รพ.ศรีณรงค์      | 9.59                   | 8.98               | 7.90                | 79.39         | 34.02                        |         |
| รพ.โนนนารายณ์    | 4.22                   | 4.04               | 3.78                | 24.46         | 17.52                        |         |

## 1.2 ผลการดำเนินงานตามแผนทางการเงิน (Planfin) เดือน ต.ค.2560-มี.ค.2561

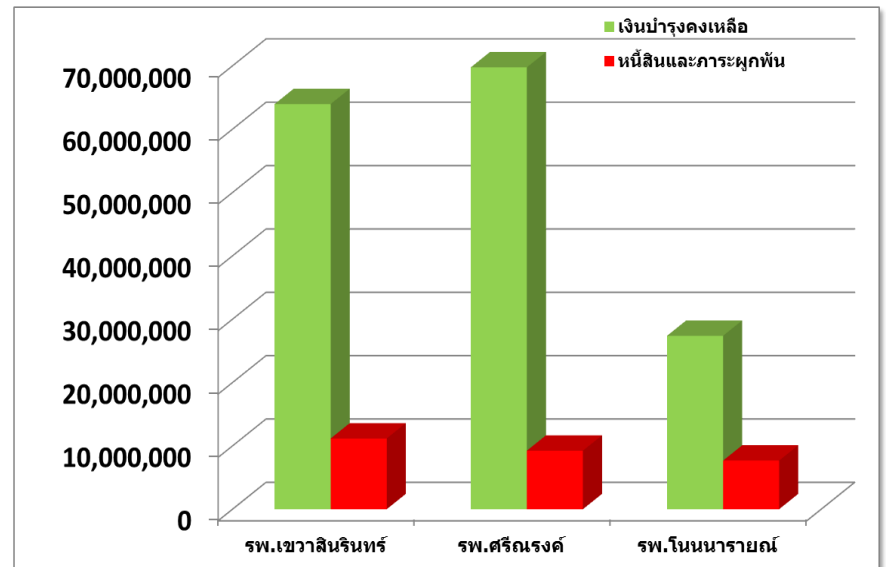
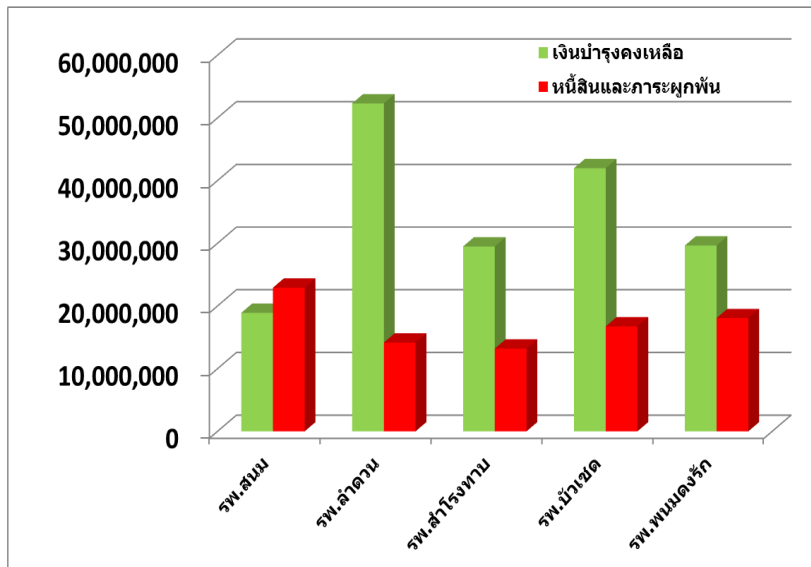
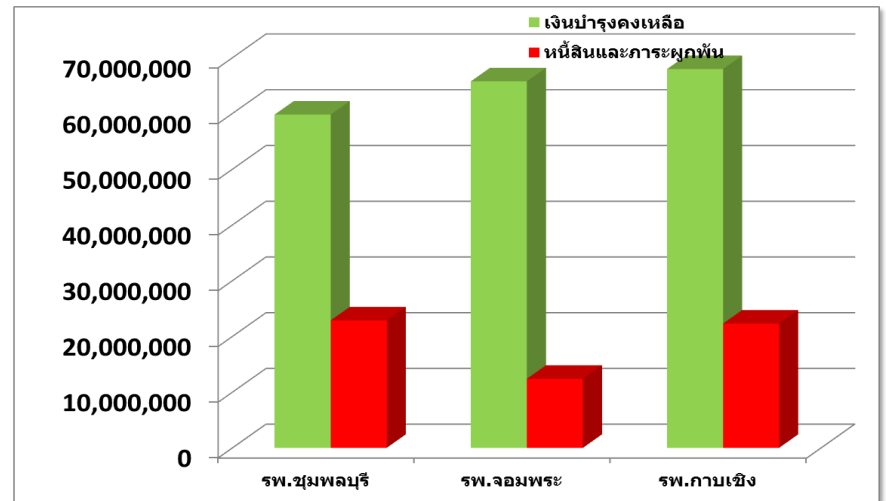
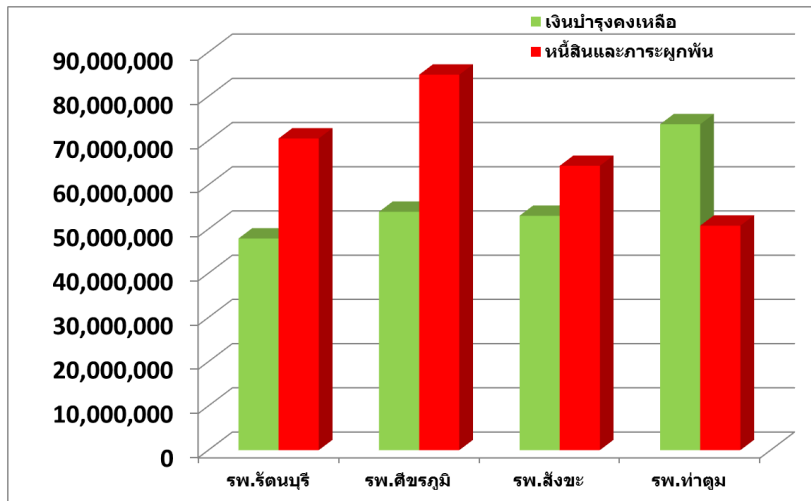
แผนภูมิแสดงรายรับตามผลงานเทียบกับแผน (สะสมไม่รวมงบลงทุน) ตามกลุ่ม HGR



แผนภูมิแสดงรายจ่ายตามผลงานเทียบกับแผน (สะสมไม่รวมค่าเสื่อมฯ) ตามกลุ่ม HGR



# แผนภูมิแสดงเงินบำรุงคงเหลือเทียบกับหนี้สินและภาระผูกพัน ตามกลุ่ม HGR



## 1.3 การปรับเปลี่ยนค่าตอบแทนกำลังคนสาธารณสุข จังหวัดสุรินทร์ ปีงบประมาณ 2561

จังหวัดสุรินทร์ ได้รับจัดสรร ครั้งที่ 1 (วงเงินประเทศ 2,000 ล้านบาท)  
จำนวนเงิน 36,712,802.89 บาท และเพิ่มเติม (วงเงินประเทศ 1,000 ล้านบาท) จำนวนเงิน  
18,356,401.45 บาท รวมได้รับจัดสรรทั้งสิ้น 55,069,204.34 บาท โดยมีหลักเกณฑ์การจัดสรร  
ให้หน่วยบริการ ดังนี้

1. จัดสรรให้ รพ.สต.ทุกแห่ง ครบทั้งปี 100% เป็นเงิน 22,382,439 บาท
  - 1.1 เดือน ต.ค.60 - เม.ย.61 (7 เดือน)  
ส่งเอกสารตั้งเบิกมาที่ สสจ. ภายในวันที่ 1-10 พ.ค.61
  - 1.2 เดือน พ.ค.-ก.ย.61 (5 เดือน) ส่งเอกสารเบิกที่ รพ.แม่ข่าย
  
2. จัดสรรให้ รพ. ทั้ง 17 แห่ง ตามยอดเบิกจ่ายเจ้าหน้าที่ และสภาพคล่องทาง  
การเงินเป็นเงิน 32,686,765.34 บาท

สรุปแผน-เบิกจ่ายค่าตอบแทนฯ (จ.11) ปีงบประมาณ 2561

| หน่วยงาน          | เงินงบประมาณ      |                   |                   | เบิกจ่ายงวด1      | คงเหลือ           |
|-------------------|-------------------|-------------------|-------------------|-------------------|-------------------|
|                   | รพ.สต.            | รพ.               | รวม               | รวม               | รวม               |
| รพ.สุรินทร์       | 3,528,900         | 10,005,347        | 13,534,247        | 2,505,547         | 11,028,700        |
| รพ.ปราสาท         | 2,375,400         | 8,745,080         | 11,120,480        | 2,115,300         | 9,005,180         |
| รพ.รัตนบุรี       | 1,698,200         | 1,098,196         | 2,796,396         | 1,416,600         | 1,379,796         |
| รพ.ศีขรภูมิ       | 2,194,600         | 1,641,974         | 3,836,574         | 1,777,872         | 2,058,702         |
| รพ.สังขะ          | 1,542,000         | 1,271,041         | 2,813,041         | 1,464,100         | 1,348,941         |
| รพ.ท่าตูม         | 1,620,500         | 1,154,239         | 2,774,739         | 1,496,900         | 1,277,839         |
| รพ.ชุมพลบุรี      | 1,165,400         | 599,090           | 1,764,490         | 936,900           | 827,590           |
| รพ.จอมพระ         | 1,063,639         | 608,456           | 1,672,095         | 757,900           | 914,195           |
| รพ.กาบเชิง        | 1,048,200         | 883,435           | 1,931,635         | 1,030,500         | 901,135           |
| รพ.สนม            | 892,200           | 1,279,174         | 2,171,374         | 614,000           | 1,557,374         |
| รพ.ลำดวน          | 676,000           | 739,271           | 1,415,271         | 847,200           | 568,071           |
| รพ.สำโรงทาบ       | 847,800           | 538,576           | 1,386,376         | 740,500           | 645,876           |
| รพ.บัวเชด         | 808,000           | 420,718           | 1,228,718         | 627,100           | 601,618           |
| รพ.พนมดงรัก       | 785,400           | 2,025,255         | 2,810,655         | 930,500           | 1,880,155         |
| รพ.เขวาสินรินทร์  | 723,800           | 702,492           | 1,426,292         | 354,700           | 1,071,592         |
| รพ.ศรีณรงค์       | 630,400           | 215,914           | 846,314           | 367,300           | 479,014           |
| รพ.โนนนารายณ์     | 782,000           | 758,508           | 1,540,508         | 337,800           | 1,202,708         |
| <b>รวมทั้งหมด</b> | <b>22,382,439</b> | <b>32,686,765</b> | <b>55,069,204</b> | <b>18,320,719</b> | <b>36,748,485</b> |



ขอบคุณค่ะ