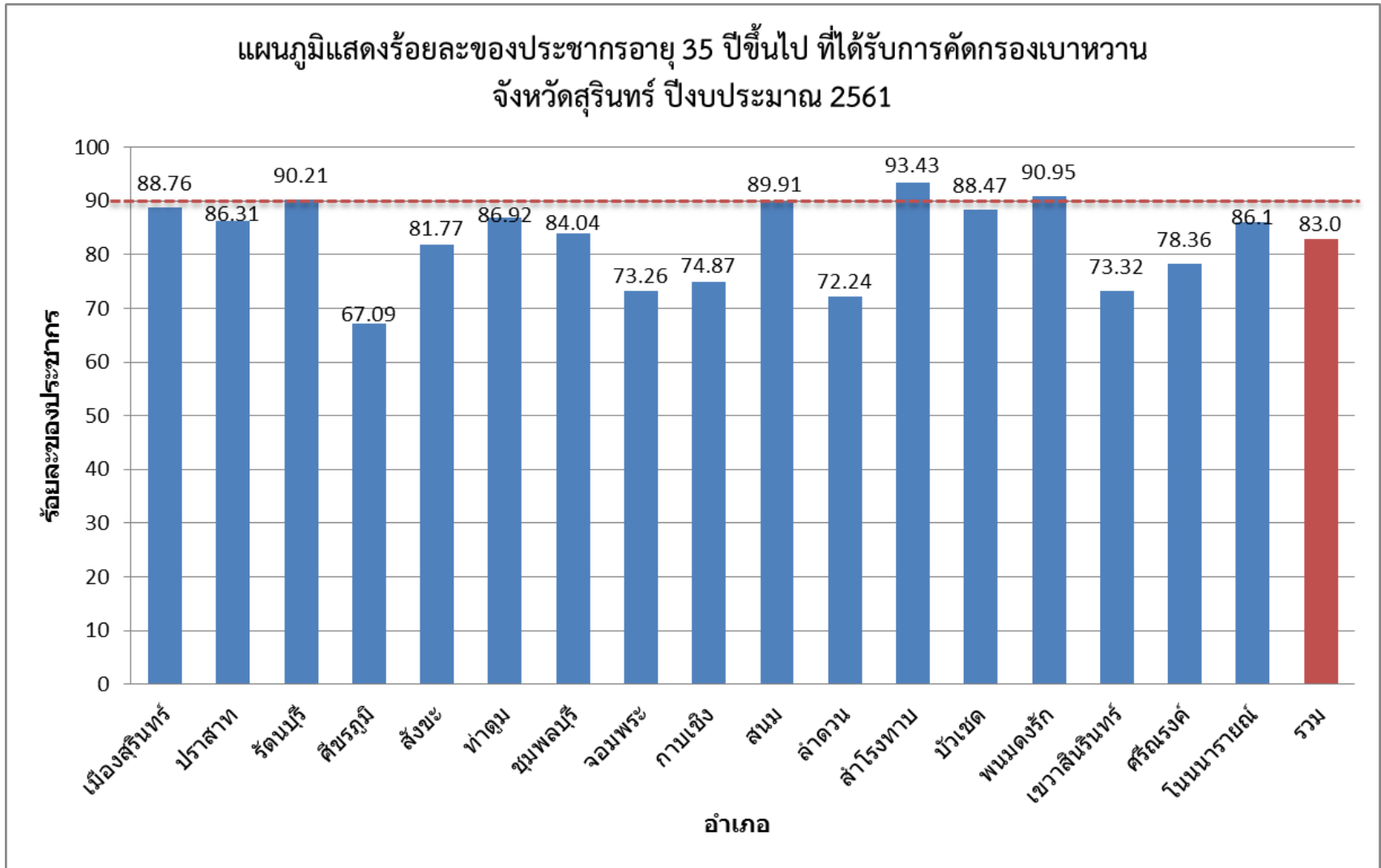


ตัวชี้วัดการตรวจราชการกระทรวงสาธารณสุข

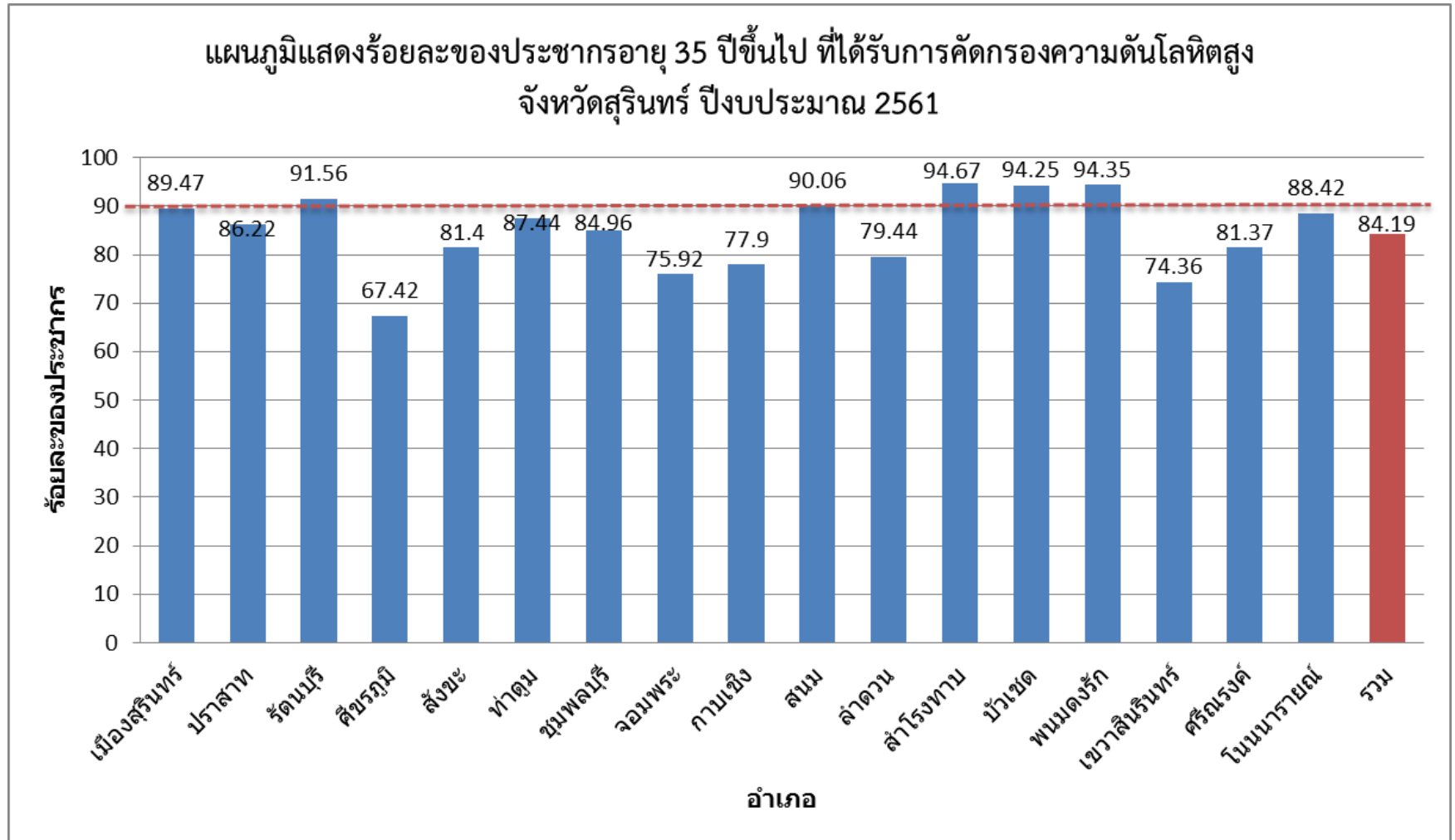
ปีงบประมาณ 2561



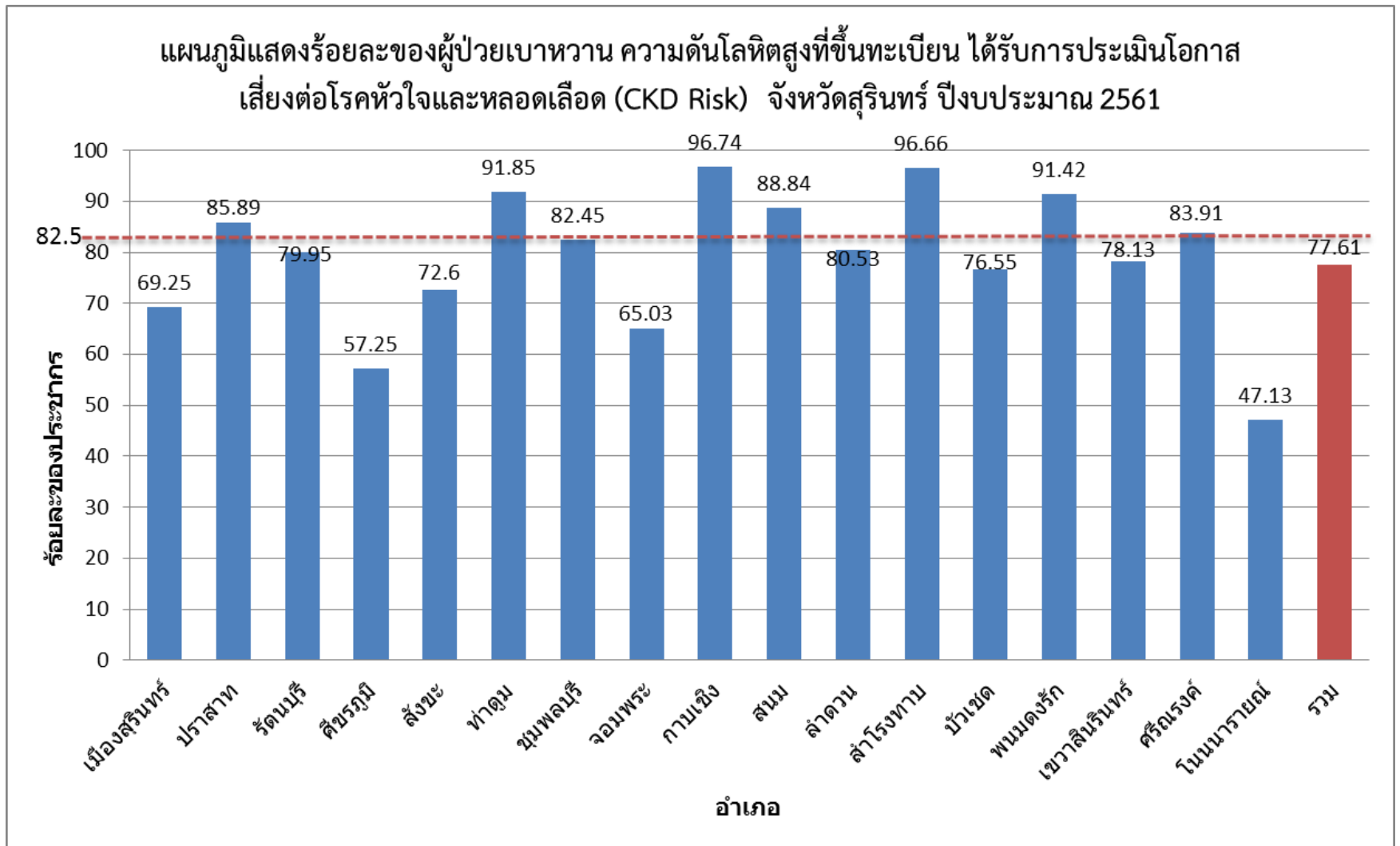
KPI ตรวจราชการ : ร้อยละของประชากรอายุ 35 ปีขึ้นไป ได้รับการคัดกรองเบาหวาน



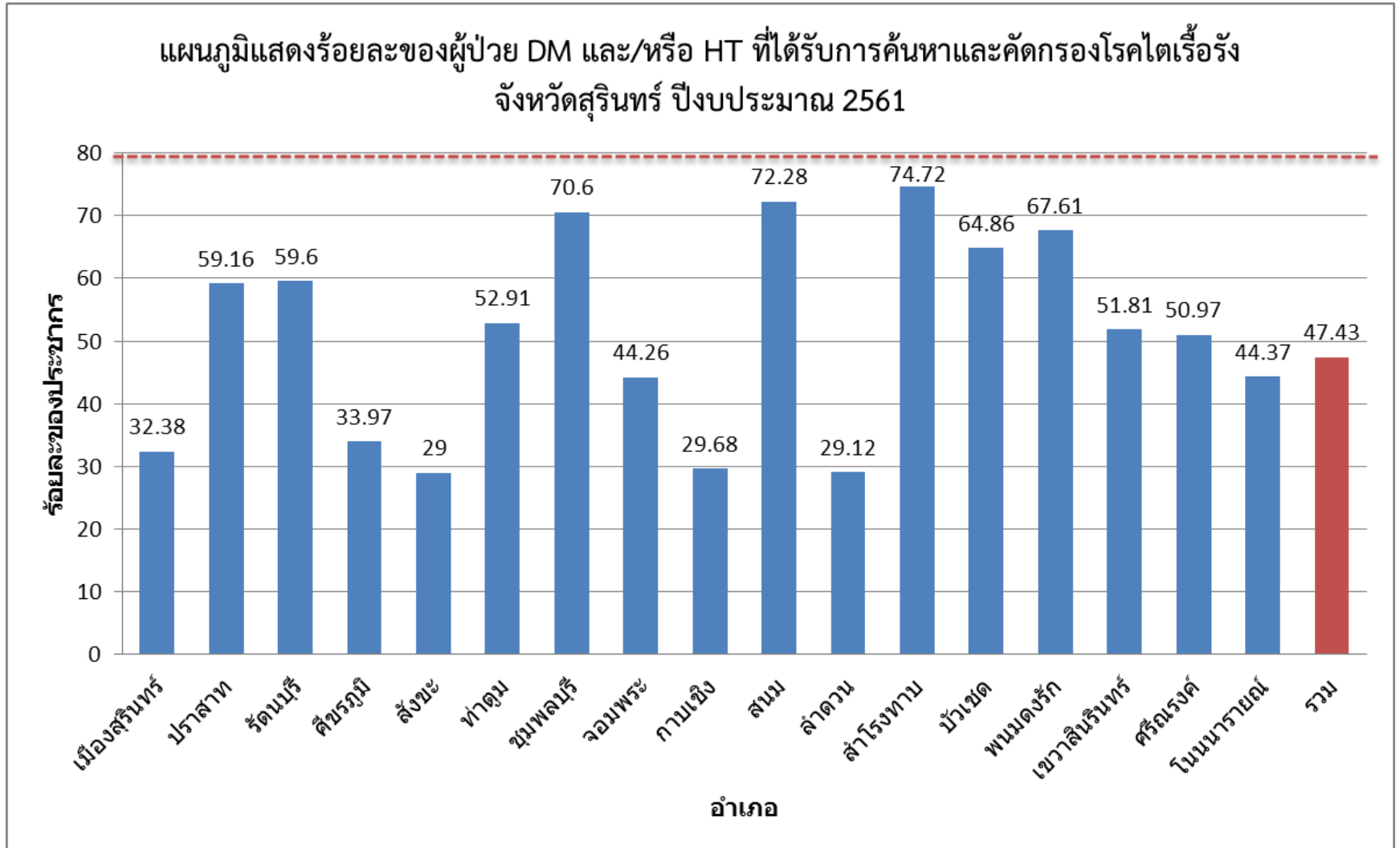
KPI ตรวจราชการ : ร้อยละของประชากรอายุ 35 ปีขึ้นไป ได้รับการคัดกรองความดันโลหิตสูง



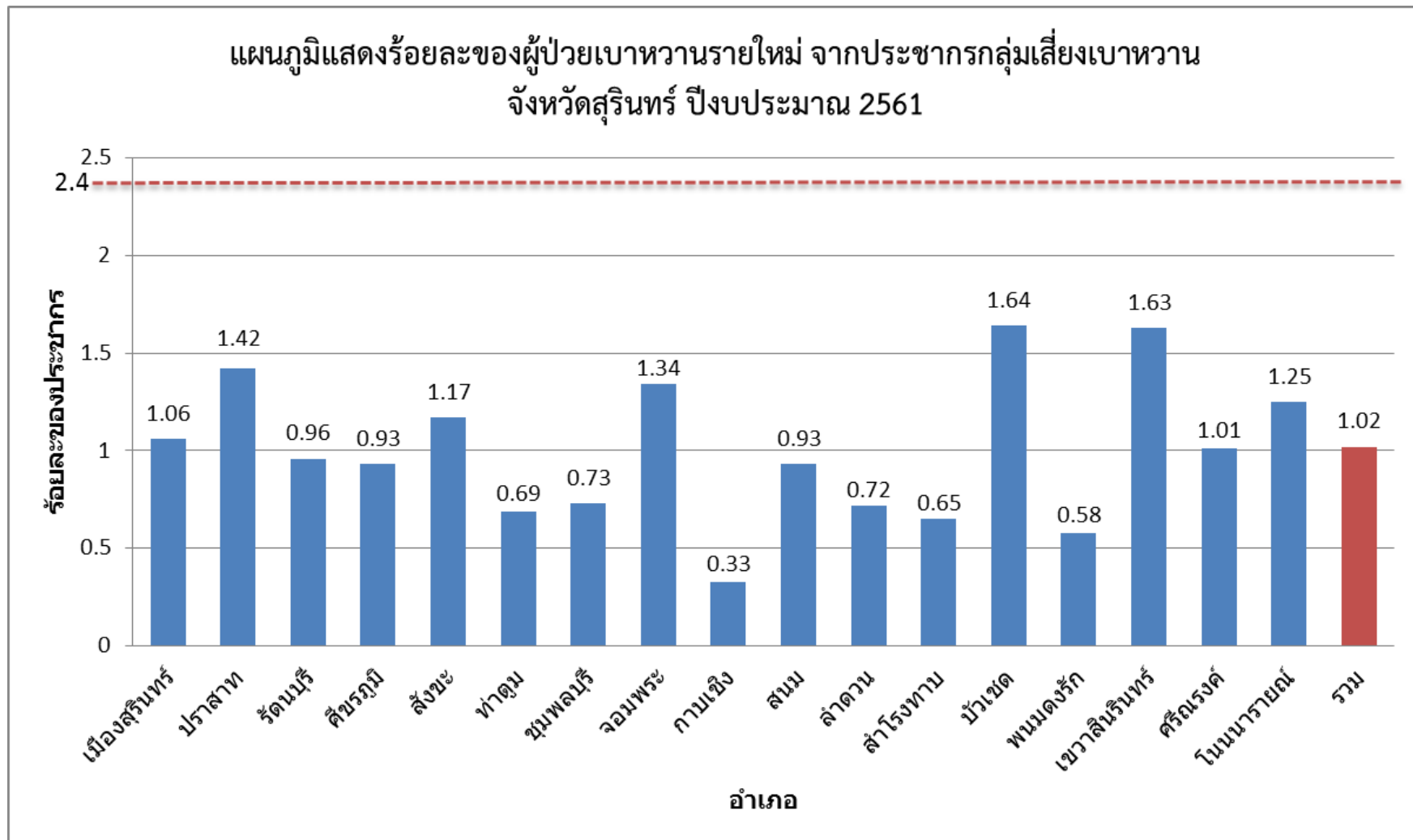
KPI ตรวจราชการ : ร้อยละของผู้ป่วยเบาหวาน ความดันโลหิตสูงที่ขึ้นทะเบียนได้รับการประเมินโอกาสเสี่ยงต่อโรคหัวใจและหลอดเลือด (CVD Risk)



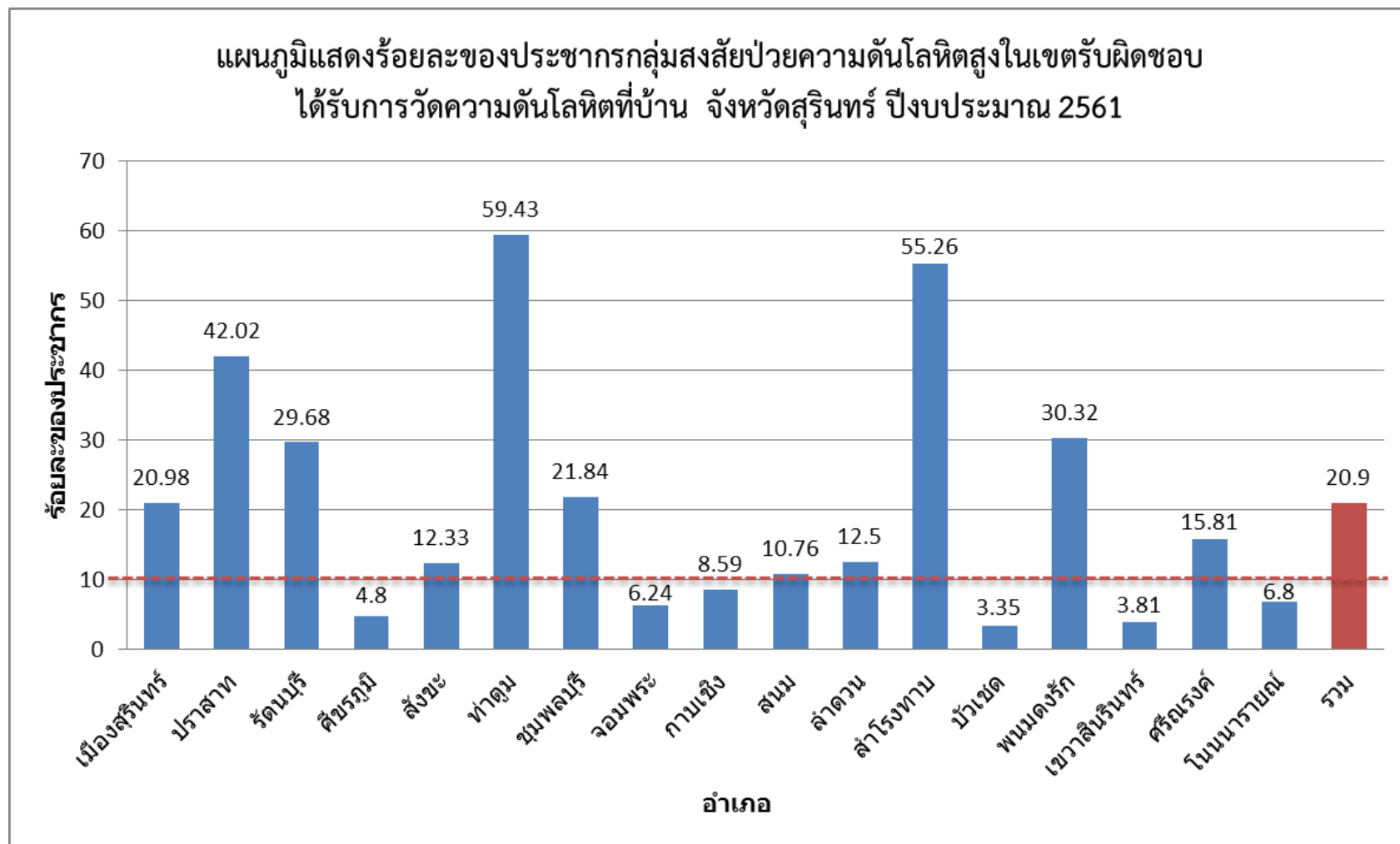
KPI ตรวจราชการ : ร้อยละของผู้ป่วย DM และ/หรือ HT ที่ได้รับการค้นหาและคัดกรองโรคไตเรื้อรัง



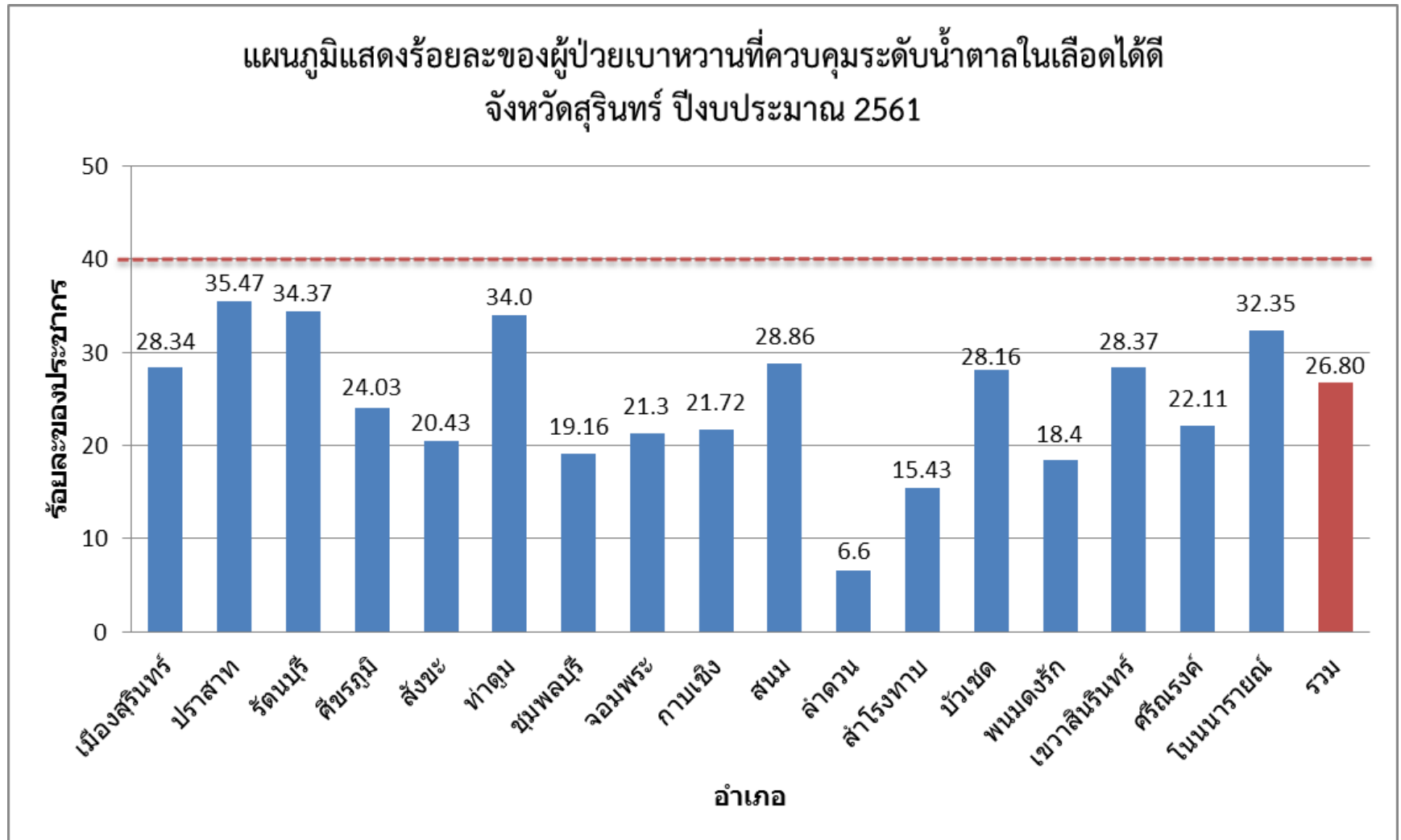
KPI ตรวจราชการ : อัตราผู้ป่วยเบาหวานรายใหม่จากกลุ่มเสี่ยงเบาหวาน



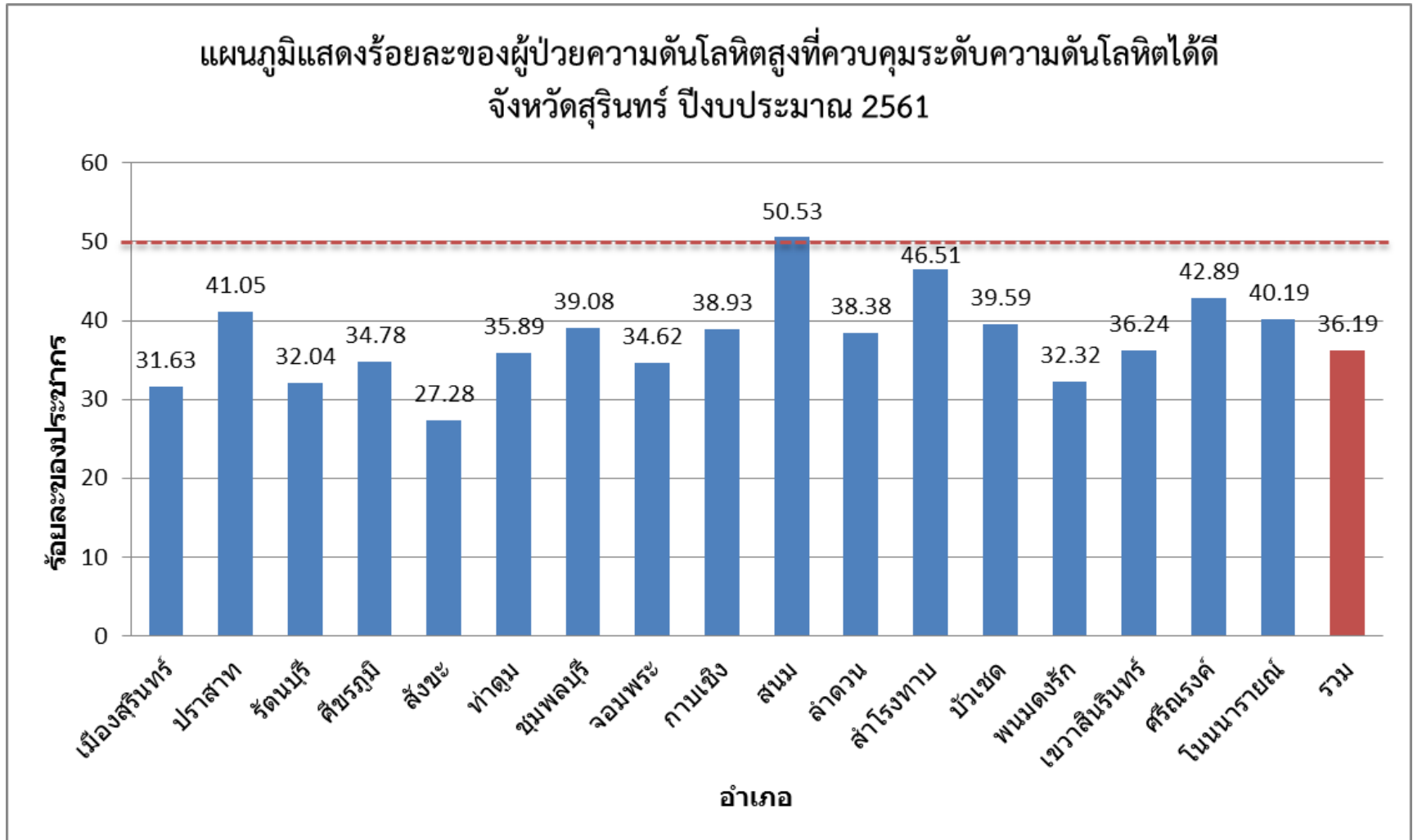
KPI ตรวจราชการ : อัตรากลุ่มสงสัยป่วยความดันโลหิตสูงในเขตรับผิดชอบ ได้รับการวัดความดันโลหิตที่บ้าน



KPI ตรวจราชการ : ร้อยละของผู้ป่วยเบาหวานที่ควบคุมระดับน้ำตาลในเลือดได้ดี



KPI ตรวจสอบราชการ : ร้อยละของผู้ป่วยความดันโลหิตสูงที่ควบคุมระดับความดันโลหิตได้ดี



KPI ตรวจราชการ : การชะลอความเสื่อมของไต ผู้ป่วยมีอัตราการลดลงของ eGFR < 4 ml/min/1.73 m2/yr

