



การเงินการคลังของหน่วยบริการ

- สถานการณ์ความเสี่ยงทางการเงิน (มิ.ย.63)
- ผลการดำเนินงานแผนทางการเงิน (PLANFIN)
- ผลการดำเนินงาน IP ทั่วไป (มิ.ย.63)
- สรุปเงินที่ได้รับโอนจาก สปสช. รพ.ค่ายวีรวัฒน์โยธิน

กลุ่มงานประกันสุขภาพ
สำนักงานสาธารณสุขจังหวัดสุรินทร์

สถานการณ์ทางการเงิน

ประจำเดือน มิถุนายน 2563

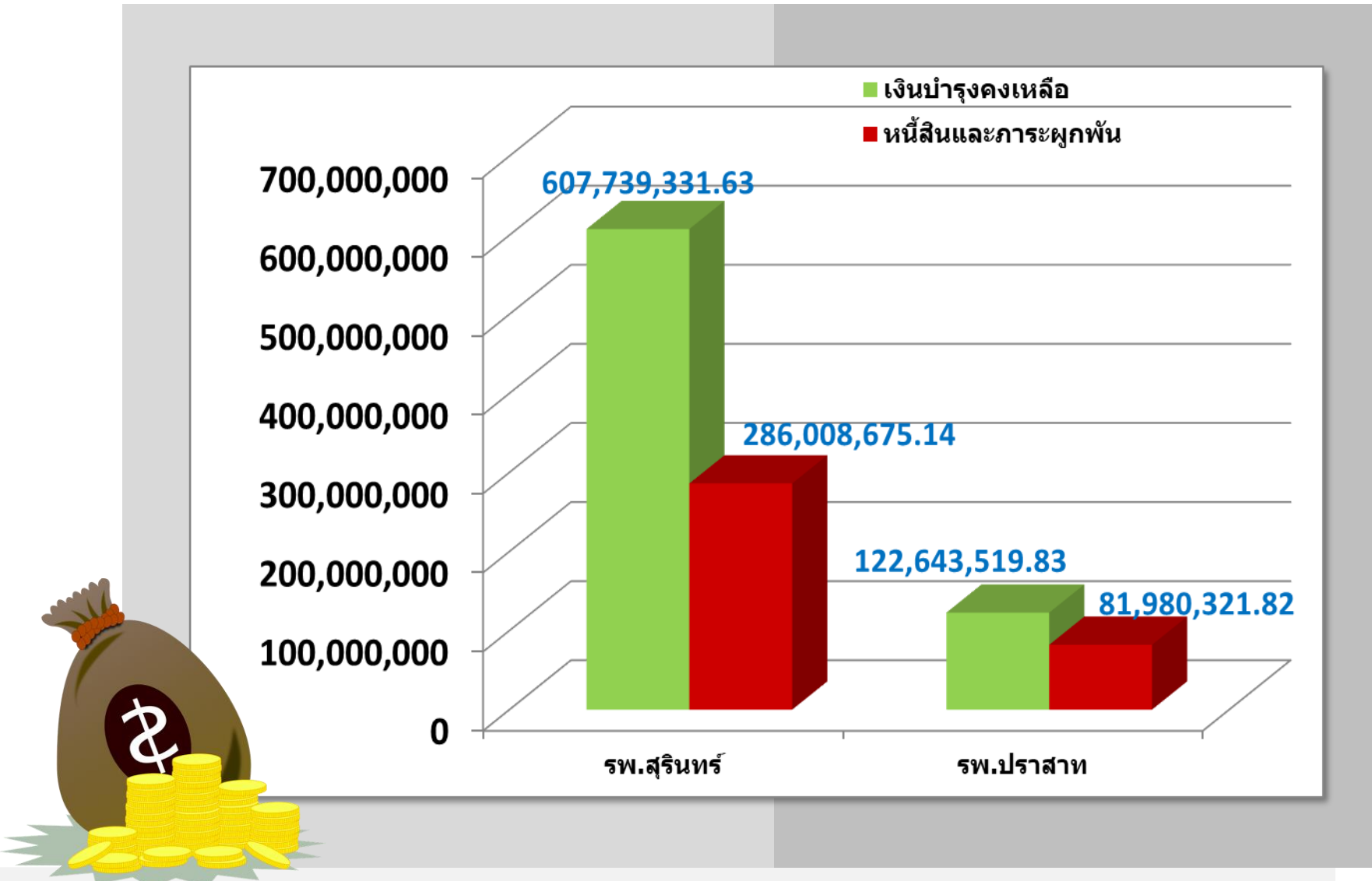
ระดับความเสี่ยงทางการเงินของหน่วยบริการในจังหวัดสุรินทร์ ปีงบประมาณ 2560 – 2563

หน่วยบริการ	ปี 2560 ไตรมาส 4	ปี 2561 ไตรมาส 4	ปี 2562				ปี 2563		
			ไตรมาส 1	ไตรมาส 2	ไตรมาส 3	ไตรมาส 4	ไตรมาส 1	ไตรมาส 2	ไตรมาส 3
รพ.สุรินทร์	-	-	-	-	-	1	-	-	-
รพ.ปราสาท	2	2	-	-	-	1	-	-	-
รพ.รัตนบุรี	4	2	-	-	-	2	-	-	-
รพ.ศีขรภูมิ	6	5	3	2	2	2	-	-	-
รพ.สังขะ	3	4	2	-	1	2	-	-	-
รพ.ท่าตูม	1	-	-	-	-	-	-	-	-
รพ.ชุมพลบุรี	-	-	-	-	-	-	-	-	-
รพ.จอมพระ	-	-	-	-	-	-	-	-	-
รพ.กาบเชิง	1	1	-	-	-	-	-	-	-
รพ.สนม	5	2	-	-	-	-	-	-	-
รพ.ลำดวน	-	-	-	-	-	-	-	-	-
รพ.สำโรงทาบ	-	1	-	-	-	-	-	-	-
รพ.บัวเชด	1	-	-	-	-	1	-	-	-
รพ.พนมดงรัก	3	2	-	-	-	1	-	-	-
เฉลิมพระเกียรติ 80 พรรษา	-	-	-	-	-	-	-	-	-
รพ.เขวาสินรินทร์	-	-	-	-	-	-	-	-	-
รพ.ศรีณรงค์	-	-	-	-	-	-	-	-	-
รพ.โนนนารายณ์	-	-	-	-	-	1	-	-	-

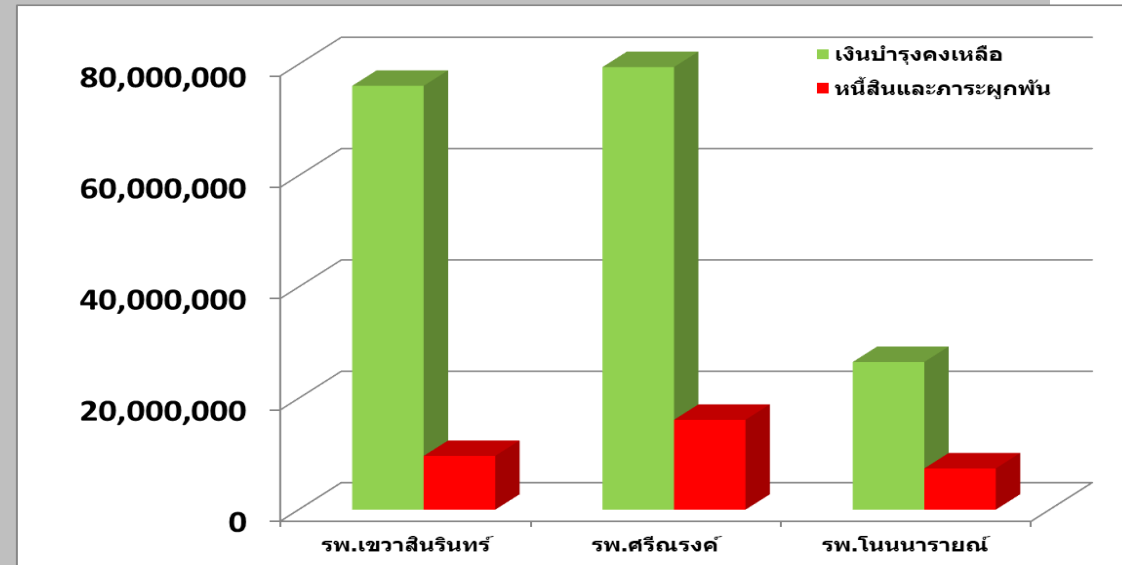
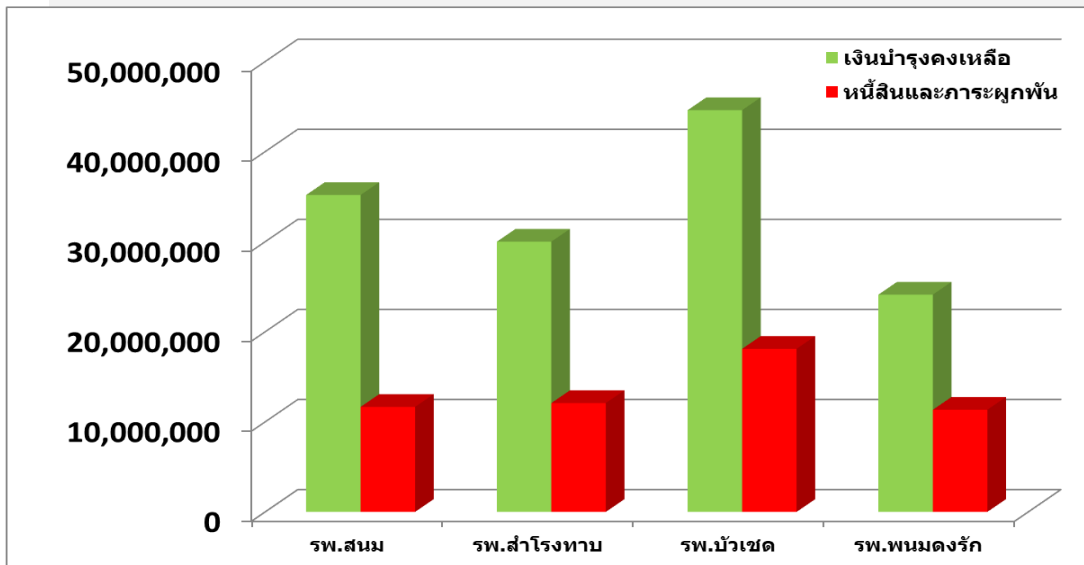
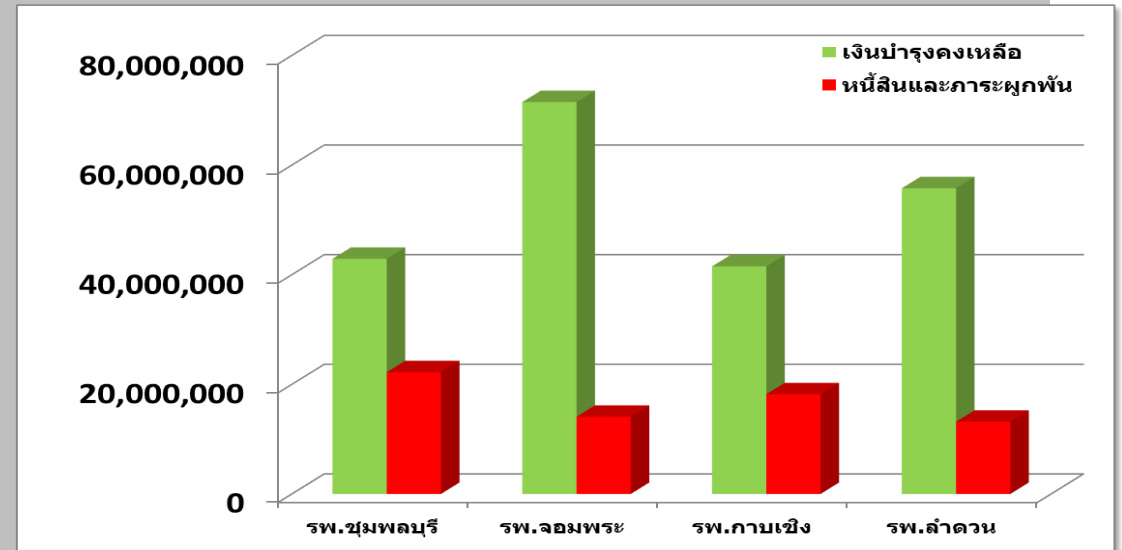
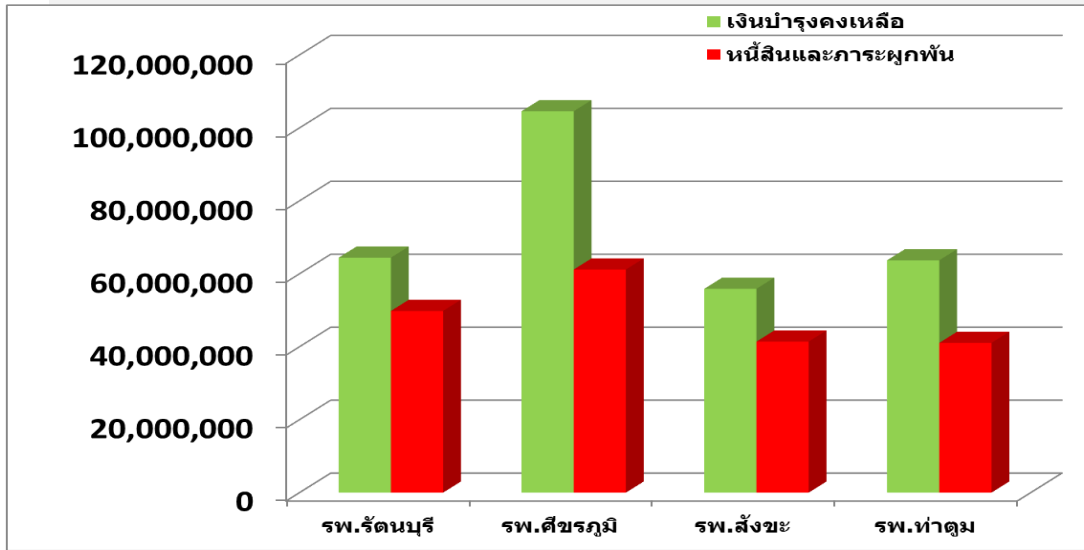
ผลการวิเคราะห์สถานการณ์ทางการเงินการคลัง ปีงบประมาณ 2563 เดือน มิถุนายน 2563

หน่วยบริการ	Current Ratio ≥1.5	Quick Ratio ≥1	Cash ratio ≥0.8	NWC (ล้านบาท)	NI +depreciation (ล้านบาท)	NWC/ANI	EBITDA (ล้านบาท)
รพ.สุรินทร์	3.63	3.08	2.12	752.91	66.37		68.31
รพ.ปราสาท	2.92	2.64	1.50	157.69	54.43		92.43
รพ.รัตนบุรี	2.29	2.11	1.29	64.08	34.81		41.83
รพ.ศีขรภูมิ	2.48	2.07	1.71	90.26	49.36		63.52
รพ.สังขะ	2.39	1.97	1.35	57.46	28.54		53.16
รพ.ท่าตูม	2.39	2.18	1.55	57.06	25.51		33.66
รพ.ชุมพลบุรี	2.42	2.15	1.93	31.62	10.35		12.44
รพ.จอมพระ	5.84	5.60	5.08	68.15	15.90		19.19
รพ.กาบเชิง	3.70	3.23	2.28	49.01	9.49		12.39
รพ.สนม	4.51	4.24	3.02	40.96	19.94		22.67
รพ.ลำดวน	5.80	5.33	4.23	63.28	18.64		24.70
รพ.ลำโรงทาน	3.15	2.94	2.48	26.02	15.00		15.85
รพ.บัวเชด	2.91	2.72	2.46	34.55	9.73		10.70
รพ.พนมดงรัก เฉลิมพระเกียรติ 80 พรรษา	2.86	2.52	2.13	21.07	20.15		26.26
รพ.เขวาสินรินทร์	8.65	8.08	7.89	73.88	12.29		14.53
รพ.ศรีณรงค์	5.69	5.50	4.93	75.65	27.06		27.55
รพ.โนนนารายณ์	4.58	4.20	3.58	26.51	19.57		22.86

แผนภูมิแสดงเงินบำรุงคงเหลือเทียบกับหนี้สินและภาระผูกพัน รพศ./รพท. เดือน มิ.ย.63



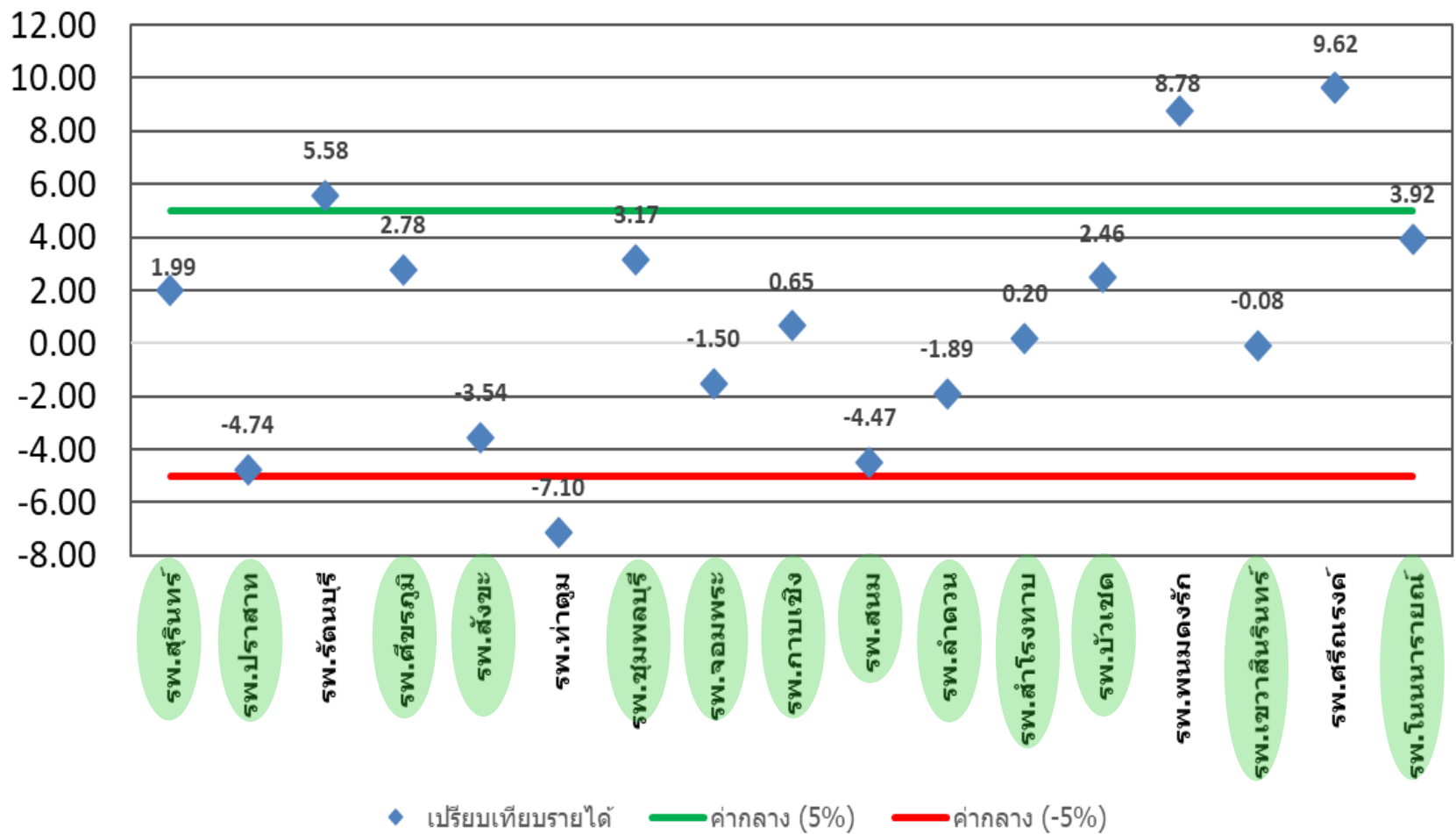
แผนภูมิแสดงเงินบำรุงคงเหลือเทียบกับหนี้สินและภาระผูกพัน ตามกลุ่ม HGR เดือน มิ.ย.63



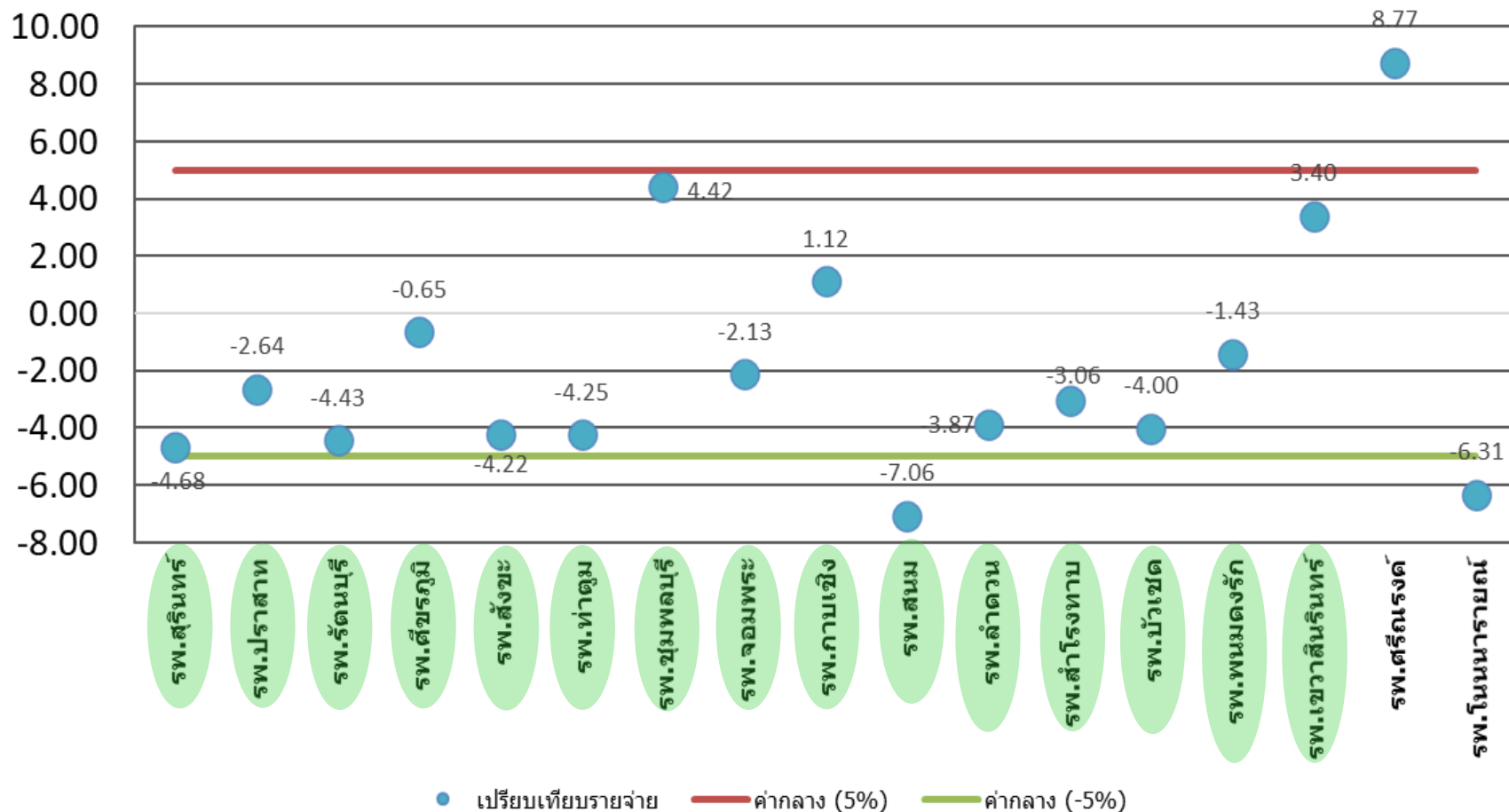
ผลการดำเนินงาน แผนทางการเงิน (PLANFIN)

มิถุนายน 2563

เปรียบเทียบร้อยละรายได้เพิ่มขึ้นหรือลดลงจากค่ากลางของหน่วยบริการ มิถุนายน 2563



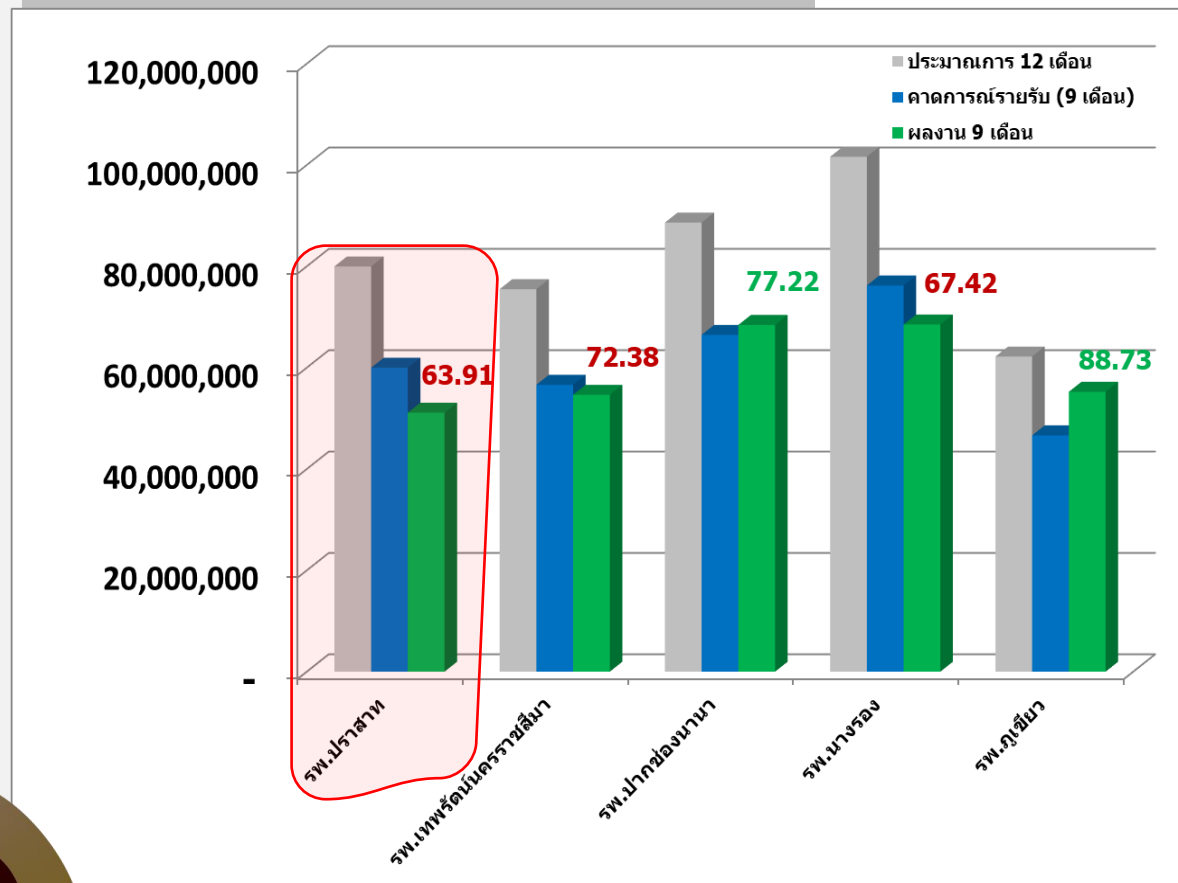
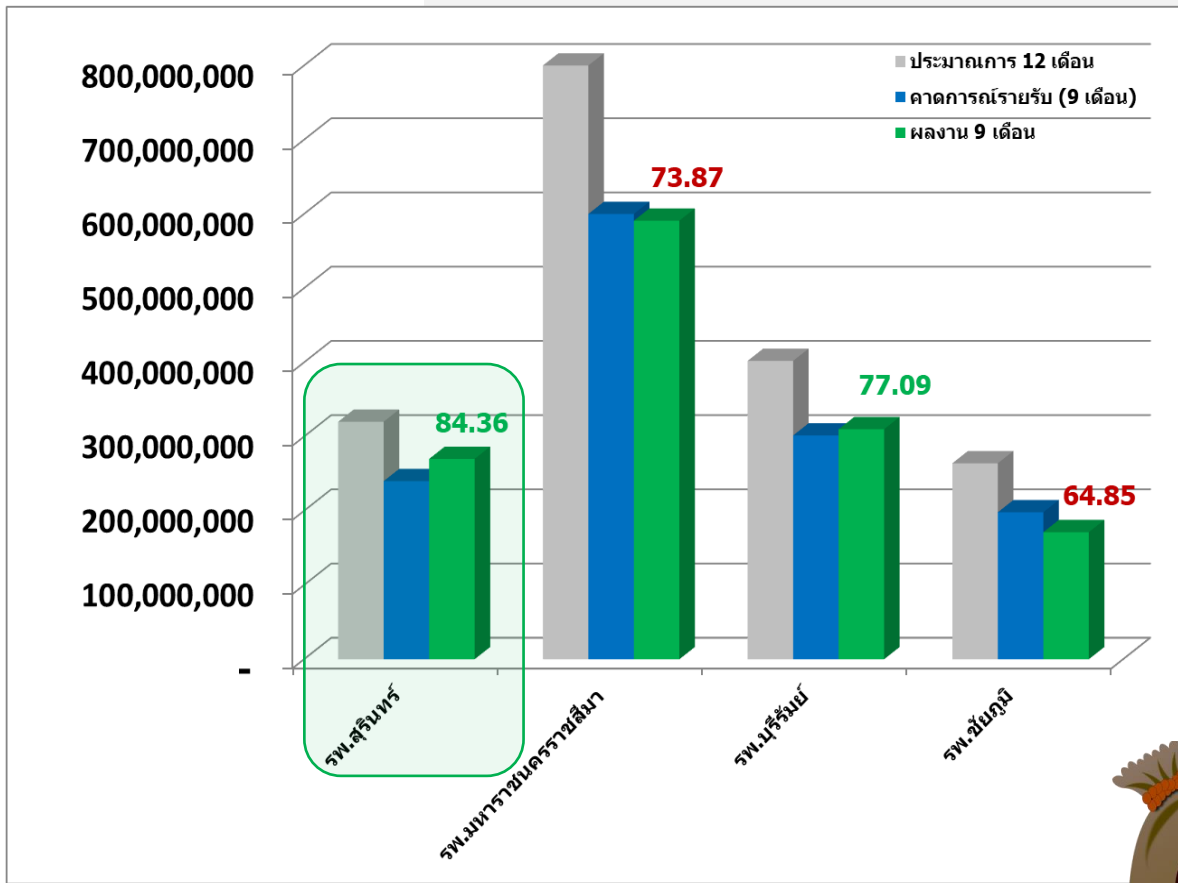
เปรียบเทียบร้อยละค่าใช้จ่ายเพิ่มขึ้นหรือลดลงจากค่ากลางของหน่วยบริการ มิถุนายน 2563



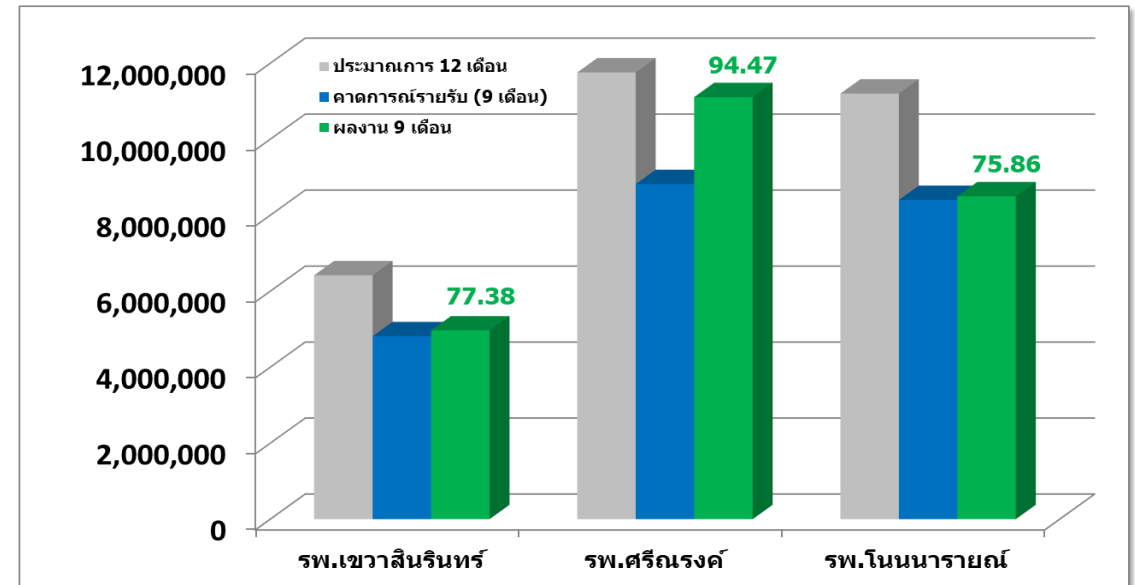
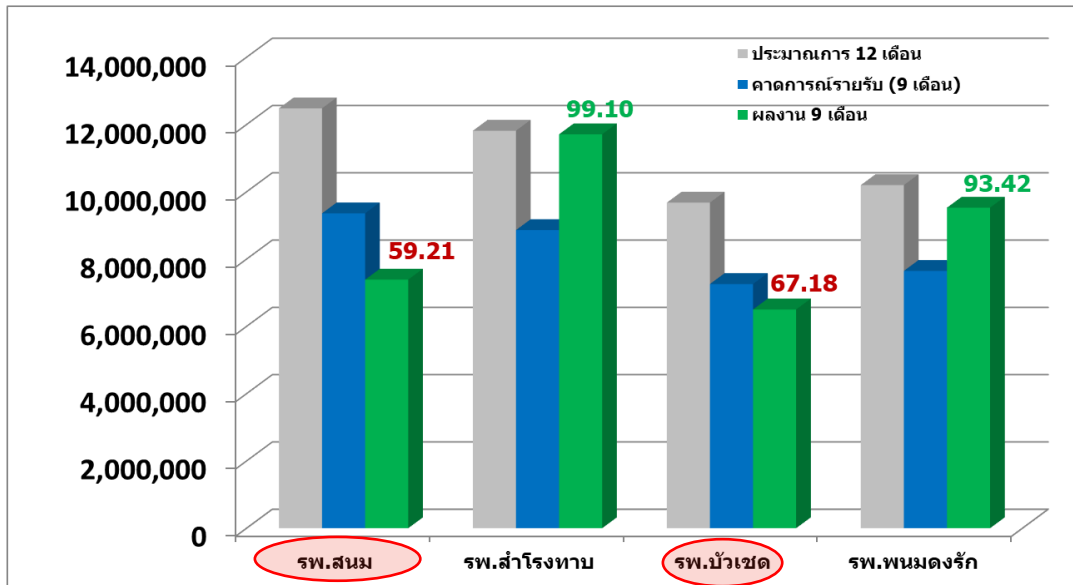
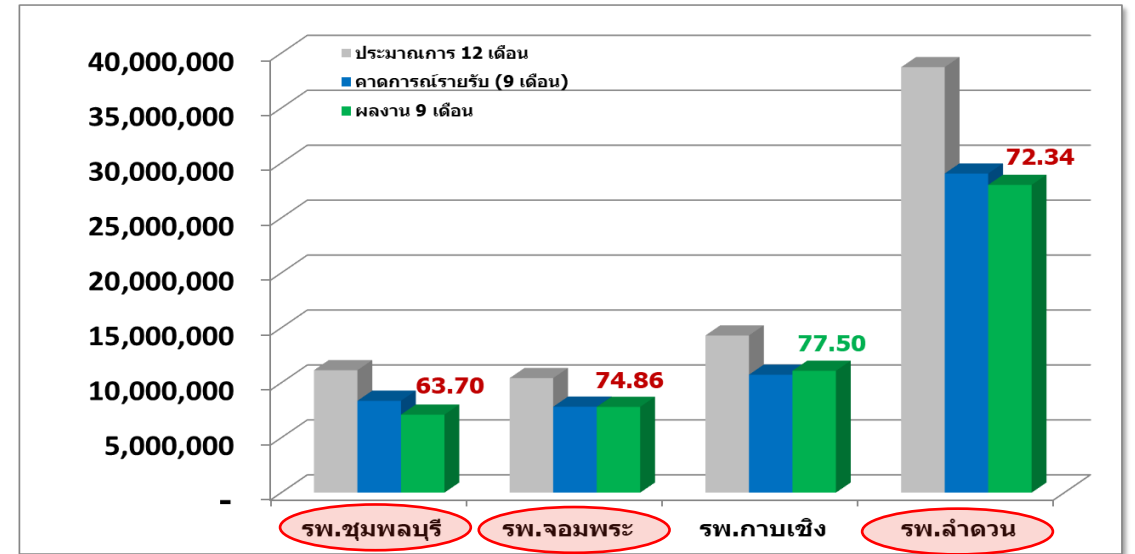
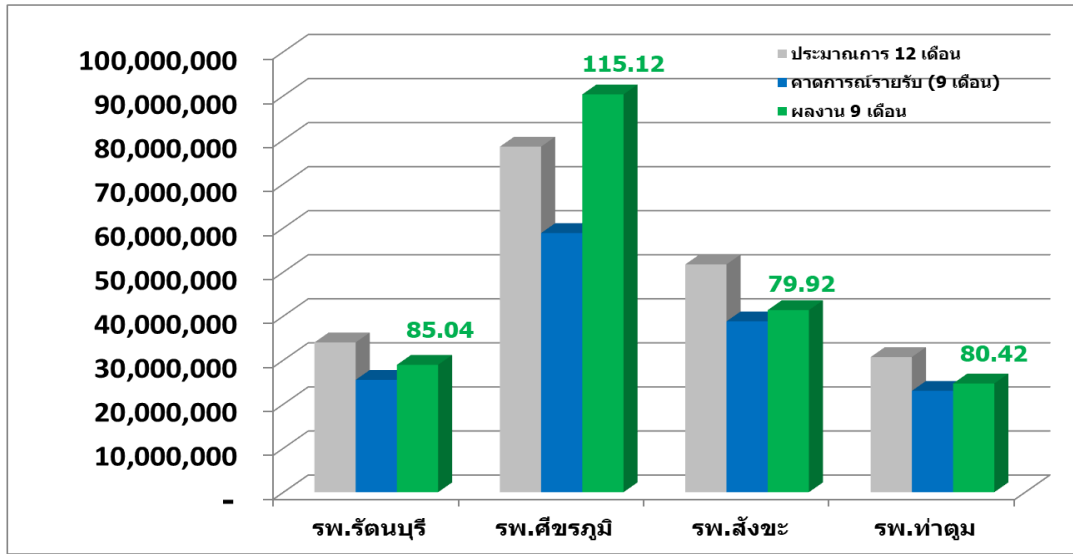
เปรียบเทียบผลการชดเชยกับ ประมาณการ IP ทั่วไป

9 เดือน

แผนภูมิแสดงข้อมูลชดเชย IP ตามผลงานเทียบกับประมาณการรายรับ (สะสม) หลังหักค่าแรง รพศ./รพท.



แผนภูมิแสดงข้อมูลดัชนี IP ตามผลงานเทียบประมาณการรายรับ (สะสม) หลังหักค่าแรง ตามกลุ่ม HGR

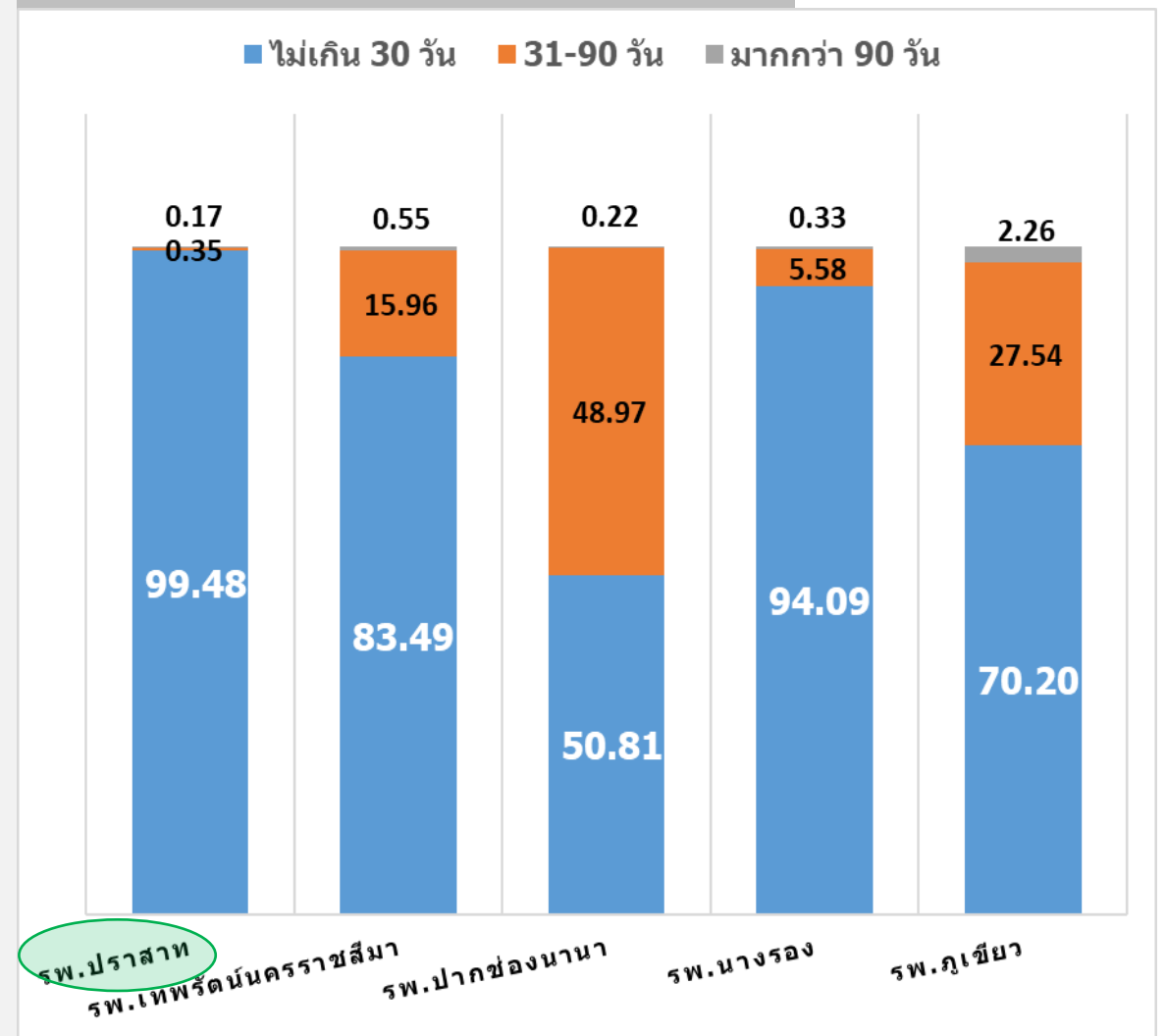
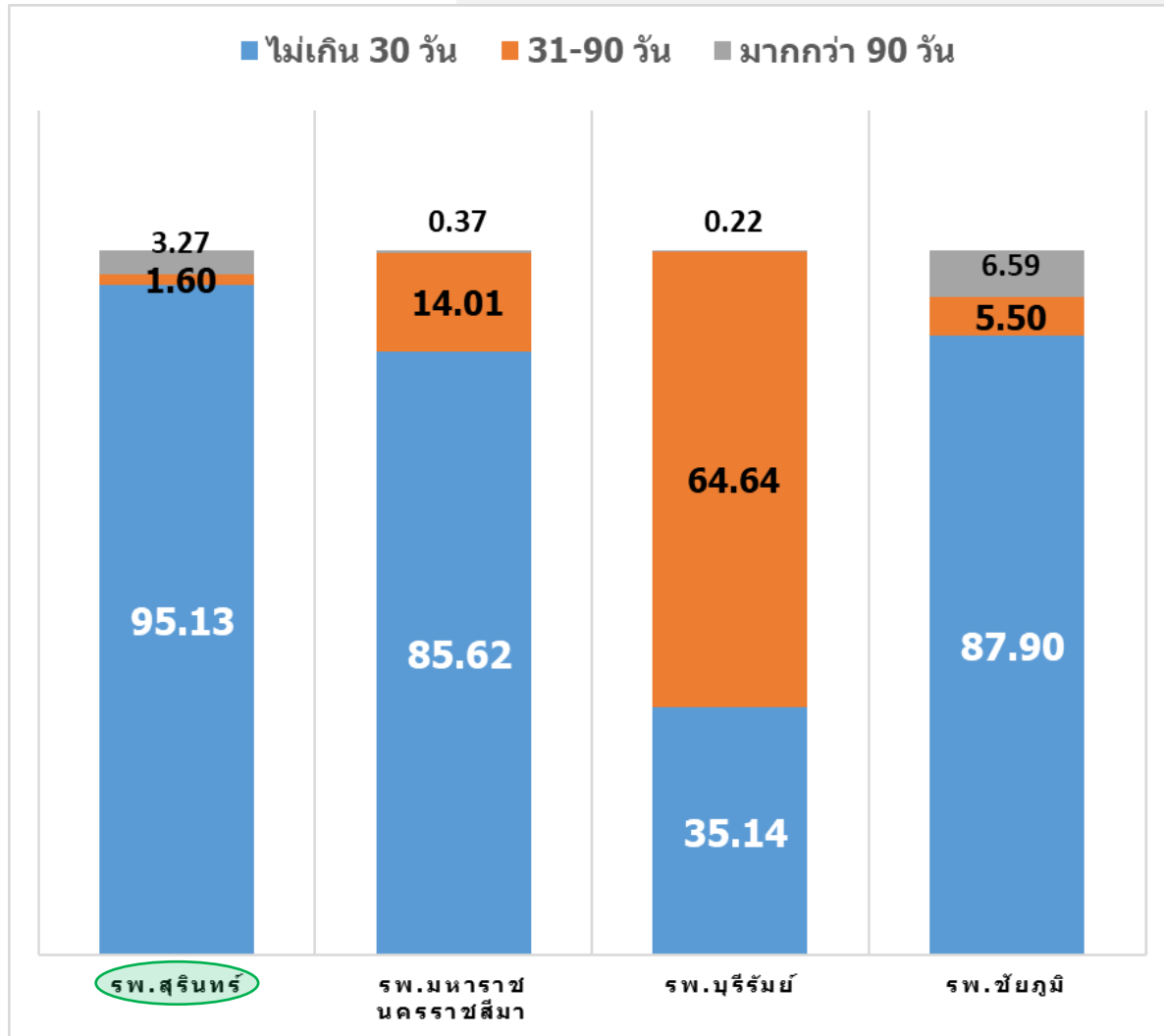




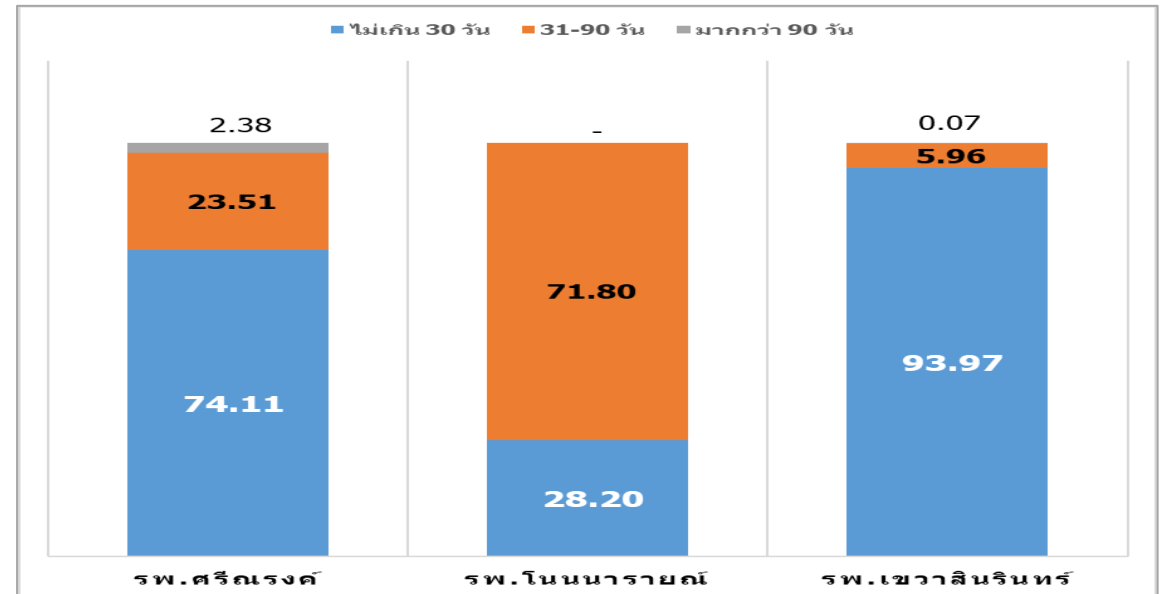
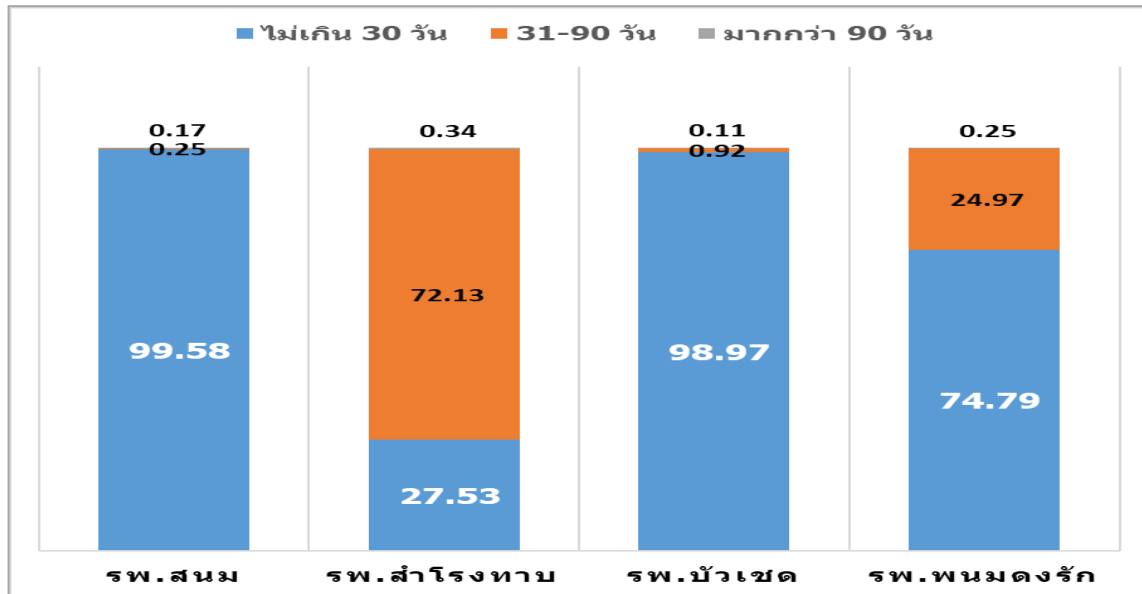
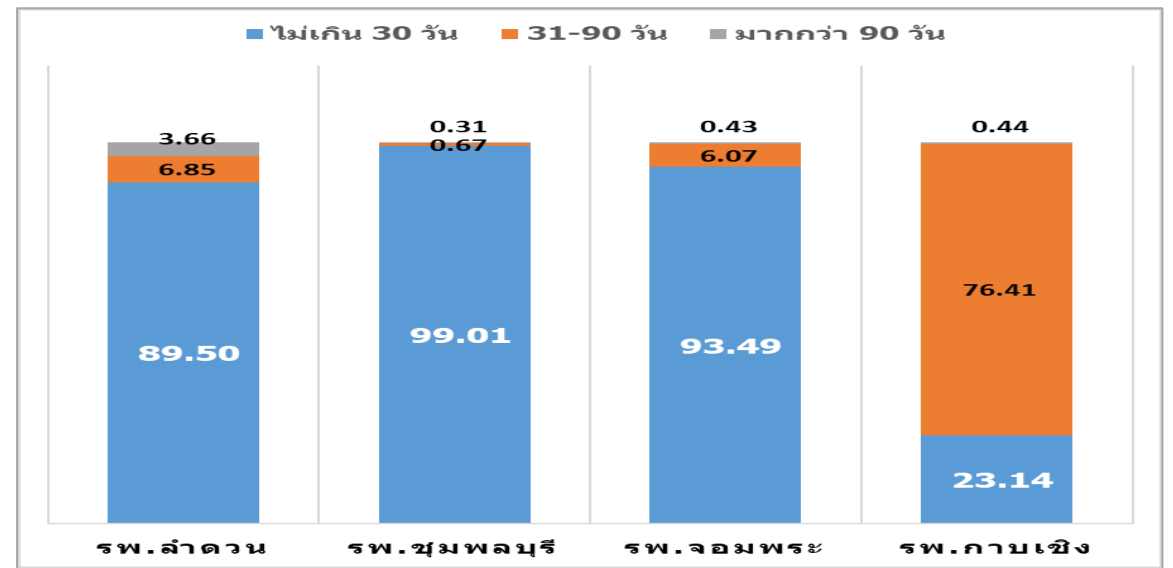
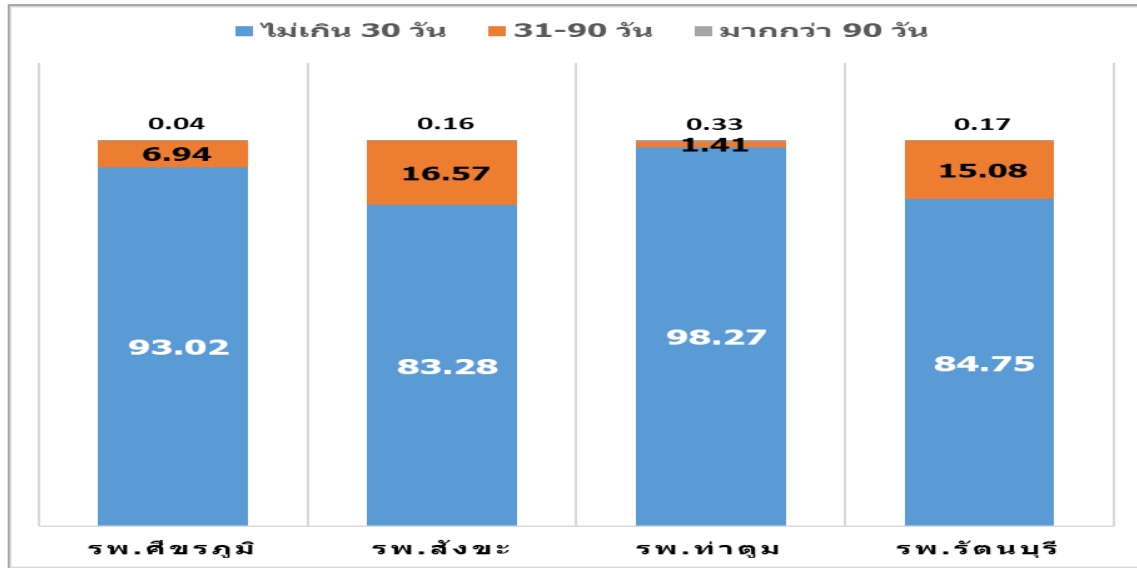
**การส่งข้อมูลผู้ป่วยทั่วไป
หลังจากวันที่จำหน่าย สิทธิ UC**

ปีงบประมาณ 2563 (10 เดือน)

แผนภูมิแสดงสัดส่วนการส่งข้อมูล IP ทั่วไปหลังจากวันที่จำหน่าย รพศ./รพท. ตุลาคม 2562 - กรกฎาคม 2563



แผนภูมิแสดงสัดส่วนการส่งข้อมูล IP ทั่วไปหลังจากวันที่จำหน่าย ตามกลุ่ม HGR ตุลาคม 2562 - กรกฎาคม 2563



รพ.ค่ายวีรวัฒน์โยธิน

เงินที่ได้รับโอนจาก สปสช.

เงินสุทธิรายกองทุนจาก สปสช. โรงพยาบาลค่ายวิวัฒน์โยธิน

เปรียบเทียบระหว่างปีงบประมาณ 2560-2563



กองทุน	2560	2561	2562	2563 (ต.ค.62-28 ก.ค.63)
1. กองทุนค่าบริการทางการแพทย์				
1.1 กองทุน OP	1,997,473.55	2,333,074.05	2,270,667.61	1,999,927.02
1.2 กองทุน IP	516,670.78	604,190.41	573,027.79	295,346.60
1.3 กองทุน PP	321,704.49	346,600.14	294,900.96	360,770.15
1.4 กองทุน CENTRAL REIMBURSE	168,148.35	113,563.70	170,681.54	132,856.20
1.5 งบค่าบริการฯ ที่เบิกจ่ายในลักษณะ งบลงทุน	250,209.65	234,987.14	235,762.08	221,330.60
1.6 งบแพทย์แผนไทย	160,208.08	105,817.84	61,758.43	4,540.00
1.7 งบตามเกณฑ์คุณภาพผลงานบริการ			43,808.02	-
2. กองทุนไตวายเรื้อรัง	1,365,493.00	1,564,500.00	1,890,000.00	2,427,000.00
3. กองทุนควบคุมป้องกันความรุนแรงของ DM&HT	51,891.00	53,894.00	22,372.00	7,805.00
4. สวัสดิการรักษายาของพนักงานส่วนท้องถิ่น	2,498,807.07	4,461,358.09	5,298,669.54	5,240,219.59
รวม	7,330,605.97	9,817,985.37	10,861,794.92	10,689,795.16

ประชาสัมพันธ์ จากสำนักงานหลักประกันสุขภาพแห่งชาติ เขต 9

นครราชสีมา เรื่อง ประกาศรับสมัครเข้ารับการคัดเลือกกันเองเป็นคณะกรรมการควบคุมคุณภาพและมาตรฐานบริการสาธารณสุขระดับเขตพื้นที่ ในส่วนของ

- ✓ ผู้แทนโรงพยาบาลศูนย์ / โรงพยาบาลทั่วไป
- ✓ ผู้แทนโรงพยาบาลชุมชน
- ✓ ผู้แทนหน่วยบริการภาคเอกชน
- ✓ ผู้แทนผู้ประกอบการโรคศิลปะ

กำหนดการรับสมัครระหว่าง

วันที่ 17 ก.ค. 63 - 7 ส.ค. 63

หมายเหตุ: รายละเอียดหนังสือแจ้ง

ทุกหน่วยงานแล้ว



Thank You