



สถานการณ์โรคติดต่อ
ที่ต้องเฝ้าระวังทางระบาดวิทยา
และโรคติดต่อตามพระราชบัญญัติโรคติดต่อ พ.ศ.2558

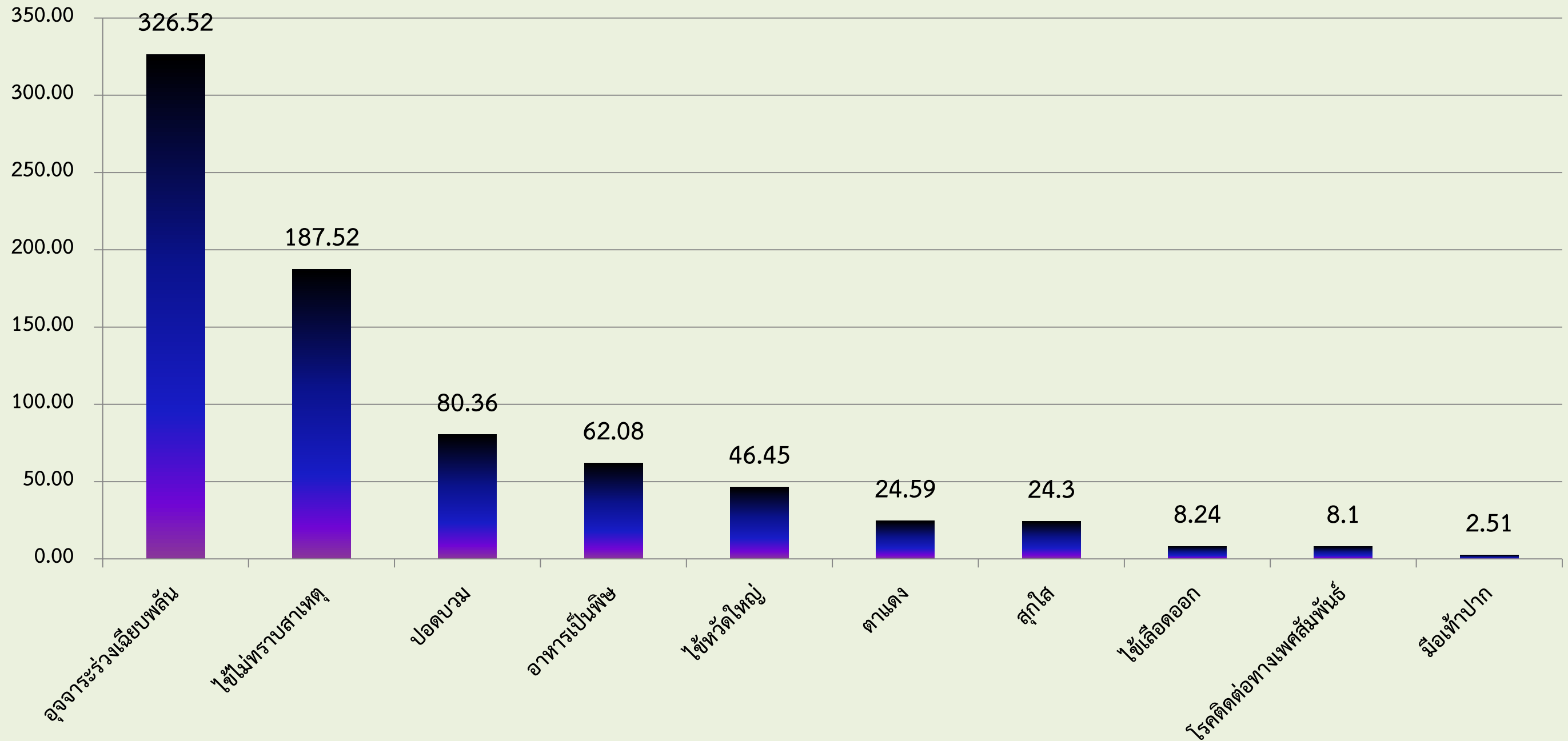
โดยนางปณิตา สุวานิช
หัวหน้ากลุ่มงานควบคุมโรคติดต่อ
30 เมษายน 2563



อัตราป่วยโรคที่เฝ้าระวังทางระบาดวิทยา 10 อันดับแรกจังหวัดสุรินทร์

1 มกราคม - 28 เมษายน 2563

อัตราป่วยต่อแสน





สถานการณ์โรคติดต่อ

ตามนโยบายคณะกรรมการโรคติดต่อจังหวัดสุรินทร์

- โรคไข้เลือดออก
- โรคมือ เท้า ปาก
- โรคพยาธิใบไม้ตับและมะเร็งท่อน้ำดี
- โรควัณโรค
- โรคพิษสุนัขบ้า



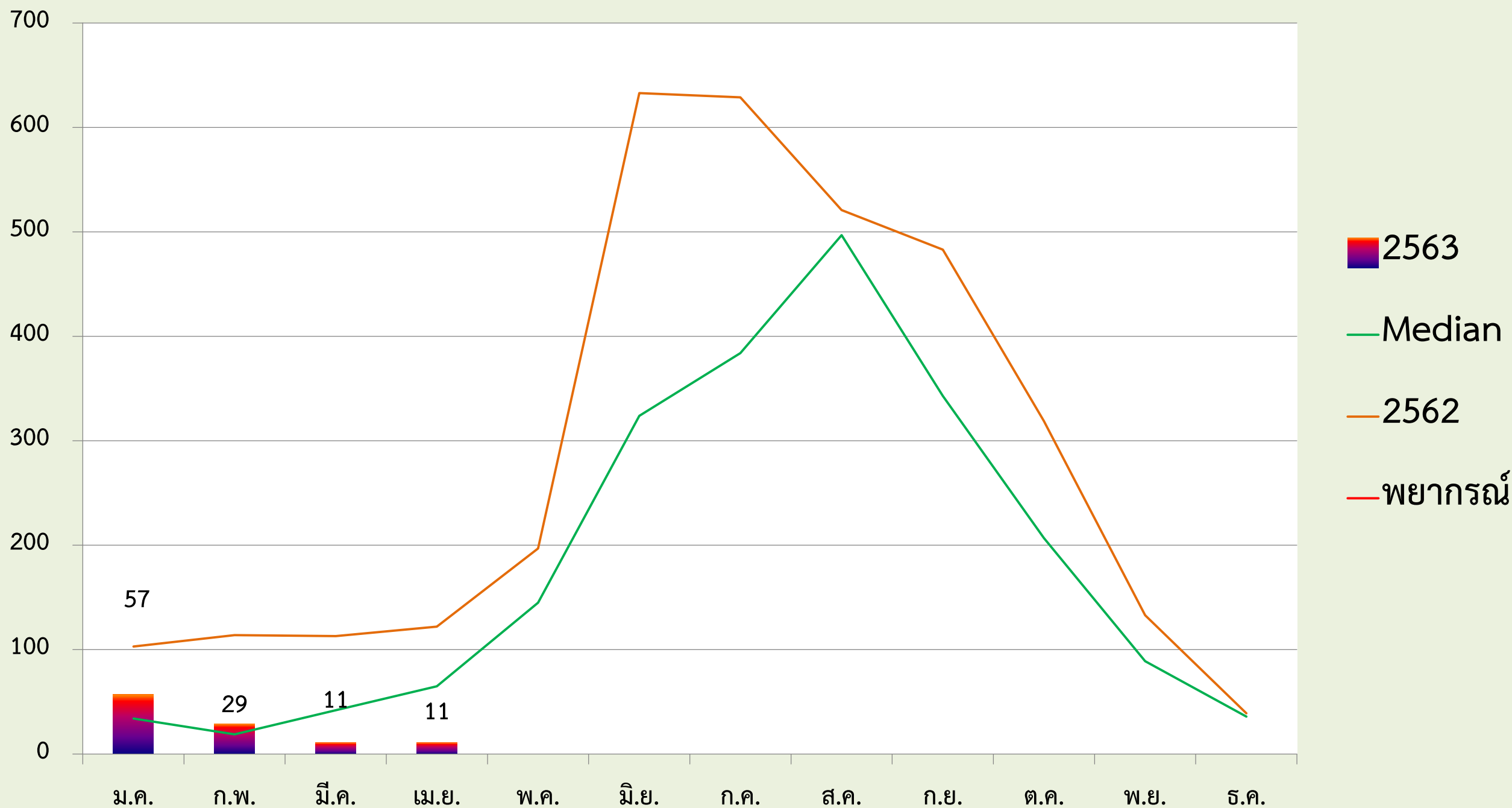
สถานการณ์โรคไข้เลือดออก

โรคไข้เลือดออก	ประเทศไทย*		สุรินทร์**	
ผู้ป่วยโรคไข้เลือดออก (ราย)	9,275		108	
อัตราป่วย (แสนประชากร)	13.97		7.74	
เสียชีวิต (ราย)	6		0	
อัตรามรณะ (แสนประชากร)	0.01		0	
อัตราส่วนเพศชาย:หญิง	1:0.86		1:0.86	
กลุ่มอายุที่พบมาก 3 อันดับ	15 – 24 ปี (ร้อยละ)	25.26	10 – 14 ปี (ร้อยละ)	33.33
	10 – 14 ปี (ร้อยละ)	20.96	5 – 9 ปี (ร้อยละ)	24.07
	25 – 34 ปี (ร้อยละ)	13.13	15 – 24 ปี (ร้อยละ)	19.44
อาชีพที่พบมาก 3 อันดับ	นักเรียน (ร้อยละ)	46.5	นักเรียน (ร้อยละ)	75
	ในปกครอง (ร้อยละ)	19.1	เกษตรกร (ร้อยละ)	7.41
	รับจ้าง (ร้อยละ)	18.6	ในปกครอง (ร้อยละ)	5.56

ลำดับ	อำเภอ	จำนวนป่วย	อัตราป่วย/แสน
1	บัวเชด	15	36.75
2	ท่าตูม	20	20.64
3	ศีขรภูมิ	23	16.91
4	จอมพระ	8	13.25
5	ชุมพลบุรี	9	12.55
6	เขวาสินรินทร์	4	11.42
7	ปราสาท	15	9.56
8	โนนนารายณ์	3	8.44
9	กาบเชิง	4	6.56
10	ศรีณรงค์	3	6.42
11	สังขะ	3	2.30
12	รัตนบุรี	1	1.06
13	เมือง	0	0
14	สนม	0	0
15	ลำดวน	0	0
16	สำโรงทาบ	0	0
17	พนมดงรัก	0	0



สถานการณ์โรคไข้เลือดออก : จังหวัดสุรินทร์



มาตรการดำเนินงานป้องกันควบคุมโรคไข้เลือดออก : จังหวัดสุรินทร์

ขอความร่วมมือภาคีเครือข่าย

- 1) EOC ระดับอำเภอยังคงเปิดทุกอำเภอ
- 2) ทีม SAT ระดับจังหวัด/อำเภอวิเคราะห์สถานการณ์โรค ซึ่เข้าพื้นที่ระบาด/ระบุพื้นที่เสี่ยง รายงาน IC เพื่อกำหนดการปฏิบัติงานทุกสัปดาห์
- 3) การป้องกันผู้ป่วยเสียชีวิต โดยโรงพยาบาล และ รพ.สต. มีบุคลากรสาธารณสุขเฝ้าระวังพื้นที่เสี่ยงโรค ไข้เลือดออกรายสัปดาห์ เพื่อ Early diagnosis and early treatment, จัดตั้ง Dengue Corner ให้ ความรู้โรคไข้เลือดออกสำหรับผู้ป่วยนอกที่สงสัยและผู้ป่วยโรคไข้เลือดออกรวมถึงญาติทุกราย และใช้ Dengue Chart เฝ้าระวังภาวะวิกฤตของผู้ป่วยโรค ไข้เลือดออกที่รักษาที่โรงพยาบาลทุกราย
- 4) ประสานเทศบาล/อบต. เพื่อสนับสนุนการควบคุม ยุง “Big Cleaning Week ทุกบ้าน ทุกพื้นที่ ทุก สัปดาห์”
- 5) อาสาสมัครสาธารณสุขเคาะประตูบ้านให้ความรู้ แก่ประชาชนให้สามารถใช้มาตรการ 3 เก็บ ป้องกัน 3 โรค ในบ้านตนเองได้

1. การป้องกัน ผลักดันให้ เกิดความร่วมมือของ เครือข่ายตั้งแต่ระดับ ส่วนกลางไปจนถึง ท้องถิ่น ให้จัดการ สิ่งแวดล้อมไม่ให้ เป็น แหล่งเพาะพันธุ์ยุงลาย

2. การควบคุมโรค เน้นประสิทธิภาพในการ ควบคุมโรคของทีม SRRT และ ท้องถิ่น ป้องกันไม่ให้เกิดการระบาด เกิน 2 Gen โดยใช้กลไก มาตรฐานการตอบโต้ ภาวะฉุกเฉิน (EOC-ICS

มาตรการที่สำคัญ

3. ป้องกันการเสียชีวิต โดย ร่วมมือกับกรมการแพทย์ ให้มีการสนับสนุนคู่มือ มาตรฐานการรักษา และ จัดระบบแพทย์ที่ปรึกษา

4. สื่อสารประชาสัมพันธ์ ผ่าน ช่องทางต่าง ๆ เพื่อให้ประชาชนรู้จัก วิธีการป้องกันตนเองและ ร่วมมือในการควบคุม โรค



กำจัดยุงลายด้วยมาตรการ 3 เก็บ ป้องกัน 3 โรค





กิจกรรมการป้องกันควบคุมโรคไข้เลือดออก : จังหวัดสุรินทร์

กิจกรรมจิตอาสาพัฒนาสิ่งแวดล้อมเพื่อกำจัด
แหล่งเพาะพันธุ์ยุงลายอย่างต่อเนื่องพร้อมกันเดือนละ 1 ครั้ง

การรายงานผลการดำเนินงาน

1.ให้อำเภอทุกแห่ง รวบรวมข้อมูลผลการดำเนินกิจกรรมจิตอาสาของอำเภอ
ตามแบบฟอร์มที่กำหนด

- แบบฟอร์มสรุปข้อมูลจำนวนจิตอาสาที่ร่วมดำเนินการจัดกิจกรรมจิต
อาสากระทรวงสาธารณสุข

- แบบฟอร์มรายงานผลการสำรวจลูกน้ำยุงลายจิตอาสากระทรวง
สาธารณสุข

2.ให้อำเภอทุกแห่ง รวบรวมข้อมูลผลการดำเนินกิจกรรมจิตอาสา
กระทรวงสาธารณสุขที่ได้รับจากตำบล กำหนดตัดยอดข้อมูลภายในวันที่ 30
ของทุกเดือน เพื่อส่งให้กลุ่มงานควบคุมโรคติดต่อ สำนักงานสาธารณสุข
จังหวัดสุรินทร์ ทางอีเมล RainBow_Rung17@outlook.co.th หรือ ทางไลน์
กลุ่มโรคติดต่อ นำโดยแมลง_สสจ.สุรินทร์ ภายในวันที่ 1 ของเดือนถัดไป เพื่อ
สำนักงานสาธารณสุขจังหวัดสุรินทร์จะได้ดำเนินการรวบรวมข้อมูลให้แก่
สำนักงานเขตสุขภาพ สำนักงานป้องกันควบคุมโรค และสถาบันป้องกันควบคุม
โรคเขตเมือง ต่อไป

แบบฟอร์มรายงานผลการสำรวจลูกน้ำยุงลายจิตอาสากระทรวงสาธารณสุข
ประจำเดือน.....มิถุนายน..... เขตสุขภาพที่.....9.....

จังหวัด	อำเภอ	ตำบล	วันที่ดำเนินงาน	การสำรวจบ้าน/ชุมชน			การสำรวจศาสนสถาน			การสำรวจโรงเรียน			การสำรวจโรงพยาบาล			การสำรวจโรงแรม			การสำรวจโรงงาน			การสำรวจสถานที่ราชการ		
				จำนวนบ้านที่สำรวจ	จำนวนบ้านที่พบลูกน้ำ	HI (%)	จำนวนศาสนสถาน	จำนวนศาสนสถานพบลูกน้ำ	CI (%)	จำนวนโรงเรียน	จำนวนโรงเรียนพบลูกน้ำ	CI (%)	จำนวนโรงพยาบาล	จำนวนโรงพยาบาลพบลูกน้ำ	CI (%)	จำนวนโรงแรม	จำนวนโรงแรมพบลูกน้ำ	CI (%)	จำนวนโรงงาน	จำนวนโรงงานพบลูกน้ำ	CI (%)	จำนวนสถานที่ราชการ	จำนวนสถานที่ราชการพบลูกน้ำ	CI (%)
สุรินทร์	เมืองสุรินทร์	21 แห่ง																						
	ชุมพลบุรี	9 แห่ง																						
	ท่าตูม	13 แห่ง																						
	จอมพระ	12 แห่ง																						
	ปราสาท	17 แห่ง	6 - 28 มิ.ค.63	22418	2788	12.43	16960	563	3.32	2012	98	4.87	329	5	1.52	260	0	0	62	0	0	1107	139	12.56
	กาบเชิง																							
	รัตนบุรี	12 แห่ง	1 - 31 มิ.ค.63	19008	1114	5.86	1672	2	0.12	1535	0	0.00	145	0	0.00	0	0	0.00	69	0	0.00	210	0	0.00
	สนม	11 แห่ง																						
	ศรีณรงค์	20 แห่ง	15 - 31 มิ.ค.63	24834	1414	5.69	4182	1	0.02	1753	0	0.00	221	0	0.00	0	0	0.00	0	0	0.00	519	0	0.00
	สังขะ	11 แห่ง	20 มิ.ค.63	19,709	1917	9.73	2434	118	4.85	1361	308	22.63	200	1	0.50	0	0	0.00	0	0	0.00	66	3	4.55
	บัวเชด	6 แห่ง	1 มิ.ค.63	8547	726	3.49	1365	9	0.65	695	6	0.86	154	0	0.00	0	0	0.00	0	0	0.00	243	0	0.00
	พนมดงรัก	5 แห่ง																						
	ศรีณรงค์	7 แห่ง																						
	เขวาสินรินทร์	5 แห่ง	9 - 19 มิ.ค.63	5788	347	5.99	1814	65	3.58	165	0	0.00	19	0	0.00	12	0	0.00	14	0	0.00	69	0	0.00
	สำโรงทาบ	10 แห่ง																						
	ลำดวน	6 แห่ง																						
	โนน	7 แห่ง	10 - 30 มิ.ค.63	5128	222	4.32	7238	197	2.7	303	1	0.3	50	0	0	0	0	0	0	0	0	58	0	0
	สรุป			105432	8528	8.09	35665	955	2.68	7824	413	5.28	1118	6	0.54	272	0	0	145	0	0.00	2272	142	6.25

ผลการดำเนินงาน

พื้นที่จังหวัดสุรินทร์ ได้ดำเนินกิจกรรมรณรงค์สำรวจลูกน้ำ
ยุงลาย ตามโครงการ “เราทำความดีด้วยหัวใจ” โดยแบ่งพื้นที่
สำรวจ ได้แก่ บ้าน/ชุมชน วัด โรงเรียน โรงพยาบาล โรงงาน
และสถานที่ราชการอื่นๆ ซึ่งพบค่าดัชนีลูกน้ำยุงลาย ดังนี้
บ้าน/ชุมชน 105432 หลังคาเรือน HI = 8.09 วัด โรงเรียน CI
= 5.28 โรงเรียน CI=0 โรงพยาบาล CI= 0 โรงงาน 0 แห่ง
CI = 0 และส่วนราชการอื่นๆ CI = 6.25

ที่มา : รายงานจิตอาสาพัฒนาสิ่งแวดล้อมฯ งานโรคติดต่อ นำโดยแมลง
ข้อมูล ณ วันที่ 24 เมษายน 2563



สถานการณ์โรคมือ เท้า ปาก

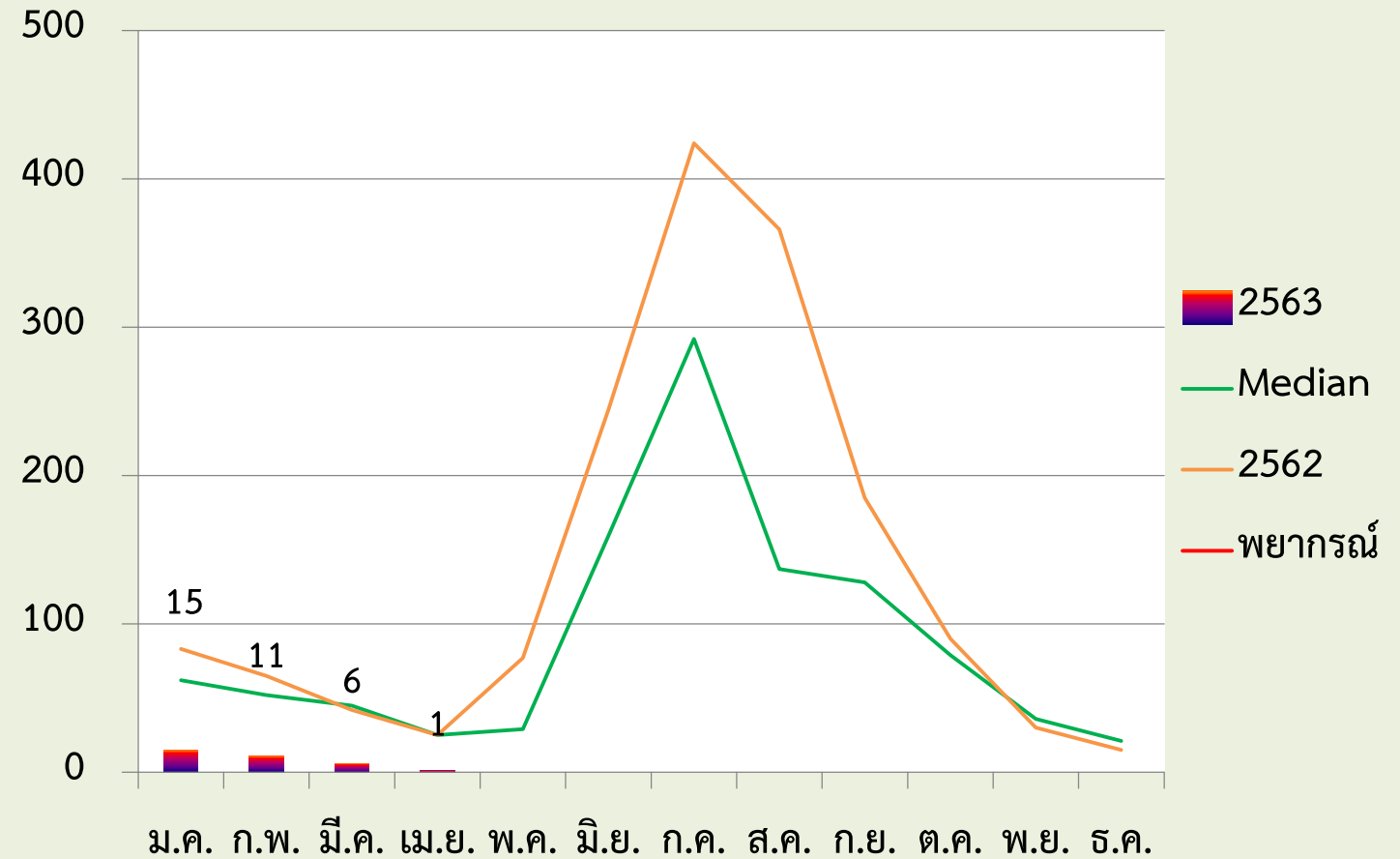
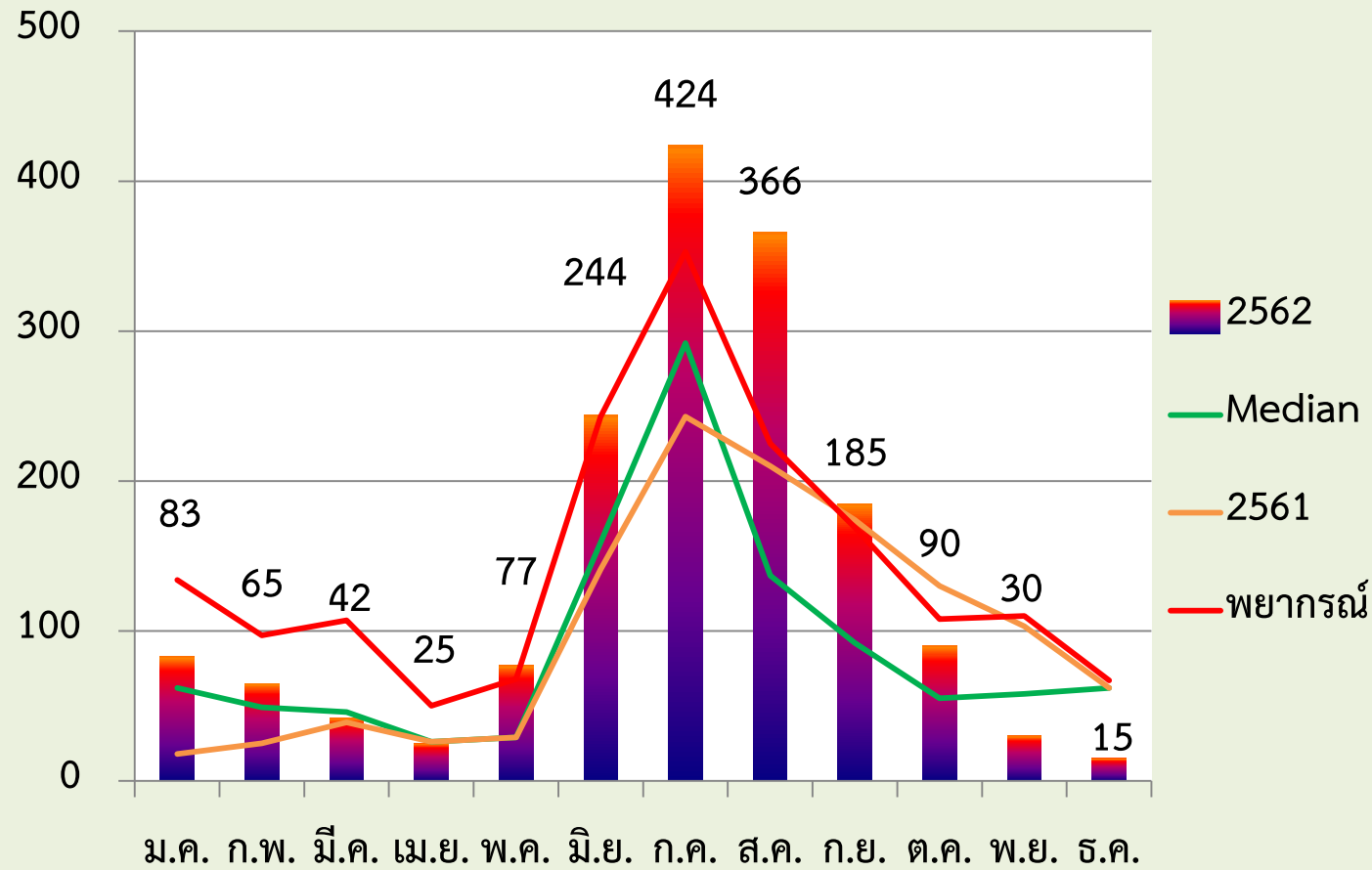
โรคมือเท้าปาก	ประเทศไทย*		สุรินทร์**	
ผู้ป่วยโรคมือเท้าปาก (ราย)		5,266		33
อัตราป่วย (แสนประชากร)		7.93		2.37
เสียชีวิต (ราย)		0		0
อัตราส่วนเพศชาย:หญิง		1:0.79		1:0.32
กลุ่มอายุที่พบมากตามอันดับ				
	0 - 4 ปี (ร้อยละ)	82.99	0 - 4 ปี (ร้อยละ)	84.85
	5 - 9 ปี (ร้อยละ)	9.76	5 - 9 ปี (ร้อยละ)	12.12
อาชีพที่พบมากตามอันดับ				
	ในปกครอง (ร้อยละ)	83.80	ในปกครอง (ร้อยละ)	84.85
	นักเรียน (ร้อยละ)	13.80	นักเรียน (ร้อยละ)	12.12

ลำดับ	อำเภอ	จำนวนป่วย	อัตราป่วย/แสน
1	ท่าตูม	9	9.29
2	ลำดวน	2	6.40
3	บัวเชด	2	4.90
4	ปราสาท	7	4.46
5	จอมพระ	2	3.31
6	เขวาสินรินทร์	1	2.85
7	สังขะ	3	2.30
8	สนม	1	2.24
9	รัตนบุรี	2	2.12
10	ศีขรภูมิ	2	1.47
11	ชุมพลบุรี	1	1.39
12	เมือง	1	0.38
13	กาบเชิง	0	0
14	สำโรงทาบ	0	0
15	พนมดงรัก	0	0
16	ศรีณรงค์	0	0
17	โนนนารายณ์	0	0

*ข้อมูลกองระบาดวิทยา ณ วันที่ 17 เมษายน 2563 **ข้อมูลโปรแกรม R506 สสจ.สุรินทร์ ณ วันที่ 17 เมษายน 2563



สถานการณ์โรคมือ เท้า ปาก: จังหวัดสุรินทร์



ข้อมูลโปรแกรม R506 สสจ.สุรินทร์ ณ วันที่ 17 เมษายน 2563

จังหวัดสุรินทร์มีอัตราป่วยโรคมือเท้าปาก **อันดับที่ 66** ของประเทศ **อันดับที่ 3** ของเขตฯ ได้รับรายงานผู้ป่วย 33 ราย อัตราป่วย 2.37 ต่อแสนประชากร ไม่มีผู้ป่วยเสียชีวิต ผู้ป่วยเพศชายมากกว่าเพศหญิง กลุ่มอายุ 0 - 4 ปี พบมากที่สุด และอำเภอที่มีรายงานผู้ป่วยสะสมมาก 3 อันดับ ได้แก่ อำเภอท่าตูม ลำดวน และอำเภอบัวเชด



มาตรการโรคมือ เท้า ปาก: จังหวัดสุรินทร์

(ตามมติคณะกรรมการโรคติดต่อจังหวัดสุรินทร์ ครั้งที่ 1/63 วันที่ 21 มกราคม 63)

1. ศูนย์เด็กเล็กและโรงเรียนที่มีชั้นอนุบาล ฝ้าระวังคัดกรองเด็กก่อนเข้าเรียน และประชาสัมพันธ์ให้ผู้ปกครองที่ดูแลเด็กมีความรู้การป้องกันโรคมือเท้าปาก หากพบว่ามีไข้ มีตุ่มแดงภายในช่องปาก ฝ่ามือ ฝ่าเท้า ควรให้เด็กหยุดเรียนจนกว่าจะหายป่วย
2. โรงพยาบาลและโรงพยาบาลส่งเสริมสุขภาพตำบล ให้ความรู้การป้องกัน ควบคุมโรคมือเท้าปาก แก่ผู้ปกครองที่ศูนย์เด็กเล็กและโรงเรียนที่มีชั้นอนุบาล ปีละ 2 ครั้ง
3. ท้องถิ่น/ อบต./ เทศบาล สนับสนุนควบคุมการระบาดของโรคมือเท้าปากในพื้นที่รับผิดชอบ

มาตรการ 4 ร. สกัดโรค มือ เท้า ปาก

มือ เท้า ปาก

4ร. สกัดโรค มือ เท้า ปาก

ร. รักษาความสะอาดสถานที่ บ้าน โรงเรียน ศูนย์เด็กเล็ก

ร. รักษาสุขอนามัย หมั่นล้างมือก่อน และหลังรับประทานอาหาร และหลังขับถ่าย

ร. รู้ทันสังเกต มีไข้ มีจุด หรือผื่นแดงบริเวณมือ เท้า ปาก

ร. ระวัง ใช้สูง หอบเหนื่อย ชิม กลิ้ามเนื้ออ่อนแรง รีบพบแพทย์ทันที

อ้ออ้อดีค่ะ



สถานการณ์โรคพยาธิใบไม้ตับ และมะเร็งท่อน้ำดี

การดำเนินงานพยาธิใบไม้ตับและมะเร็งท่อน้ำดี จังหวัดสุรินทร์ ปีงบประมาณ 2563

สถานการณ์การดำเนินงานตามมาตรการ

☐ มาตรการส่งเสริมสุขภาพ

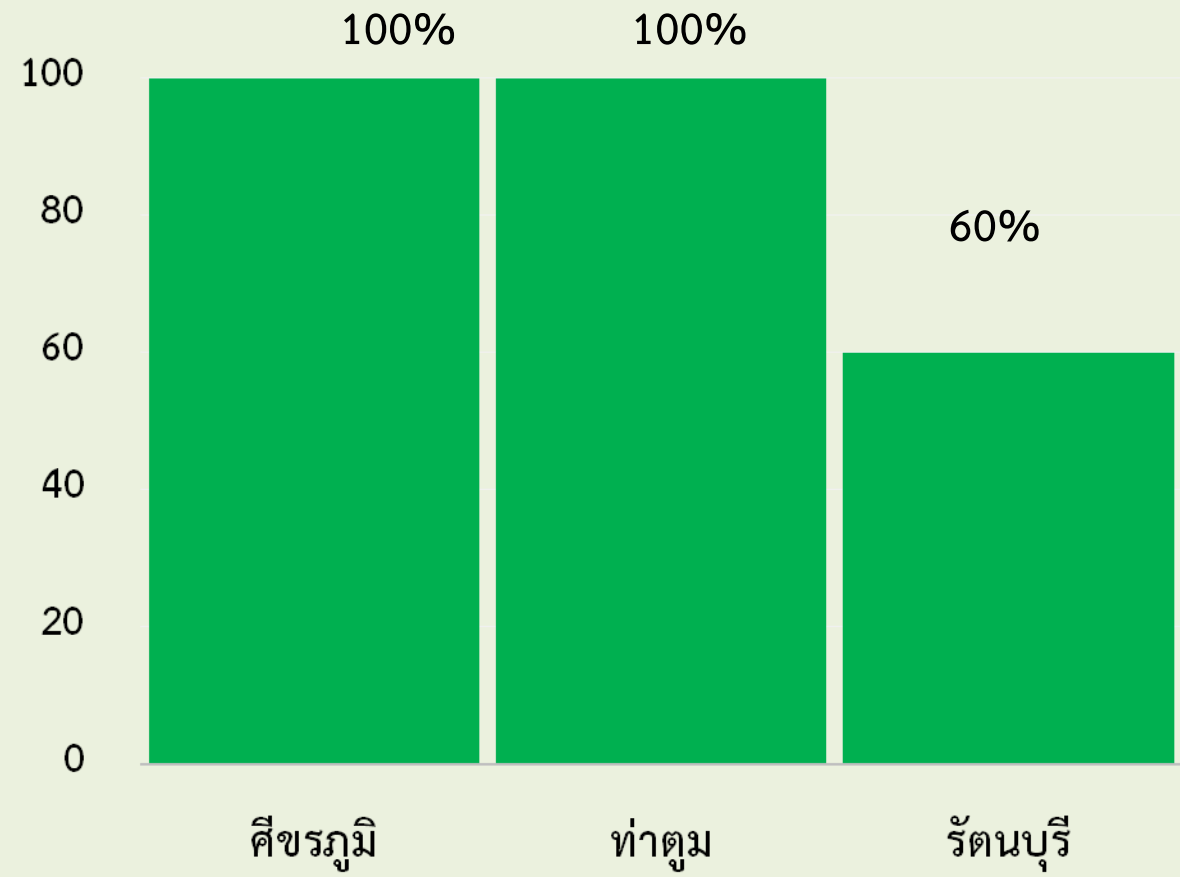
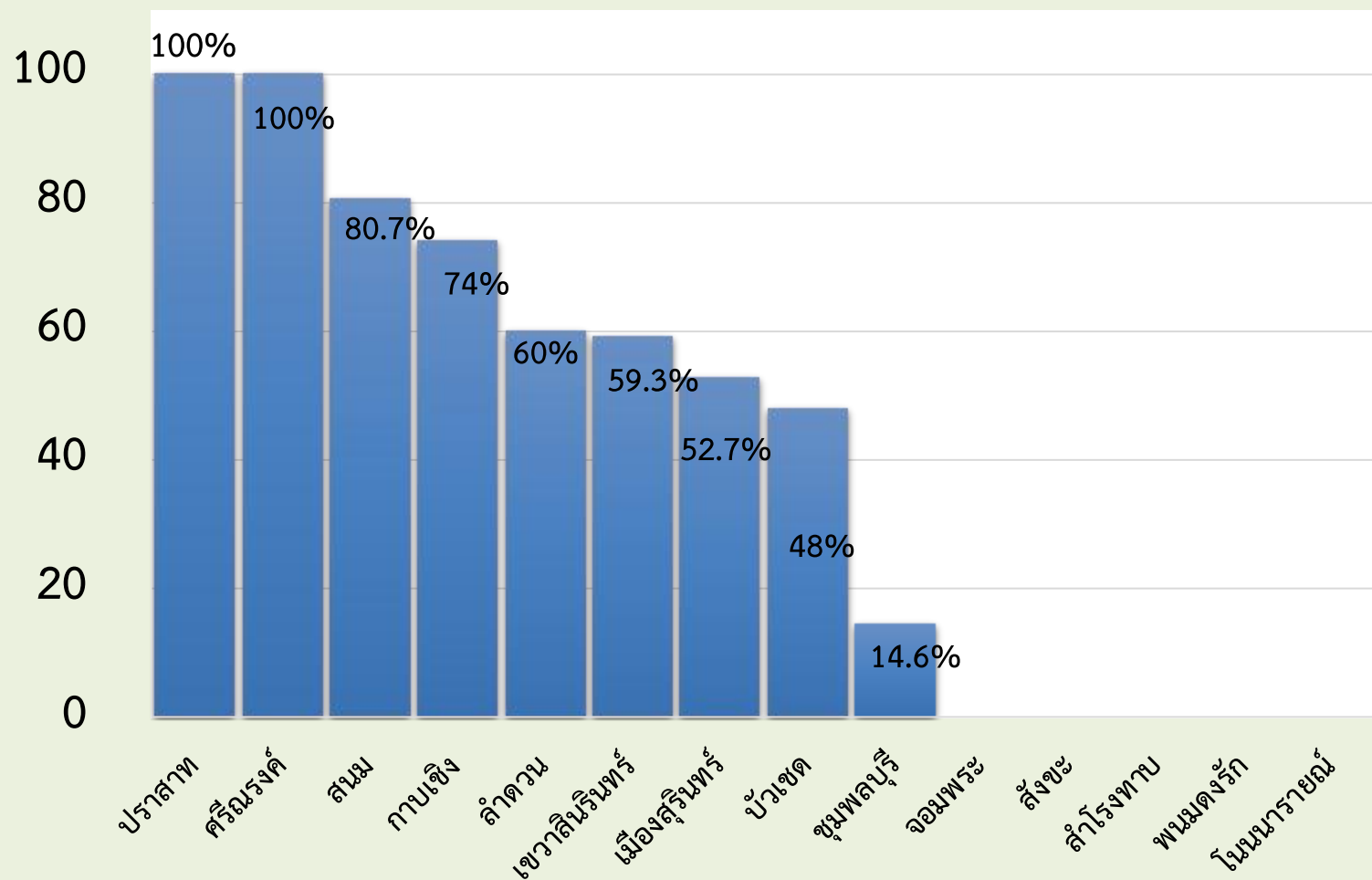
- 1) อปท.มีการออกข้อบังคับ/ข้อบัญญัติ กำจัดสิ่งปฏิกูล เป้าหมาย = 45 ตำบล มีการออกข้อบังคับแล้ว = 28 แห่ง (62%)
- 2) โรงเรียนมีการจัดการเรียนการสอนพยาธิใบไม้ตับและมะเร็งท่อน้ำดี เป้าหมาย = 224 โรงเรียน มีการจัดการเรียนการสอนฯ = 40 โรงเรียน (17.85%)

☐ มาตรการคัดกรองพยาธิใบไม้ตับ รพ.สต.มี การดำเนินการคัดกรองพยาธิใบไม้ตับในประชาชนอายุ 15 ปีขึ้นไป จำนวน 45 ตำบล เป้าหมาย = 4,500 ราย ผลงาน = 5,828 ราย (100%) พบผู้ติดเชื้อพยาธิใบไม้ตับ จำนวน 89 ราย(1.52%)

☐ มาตรการคัดกรองมะเร็งท่อน้ำดี รพ.ทั้ง 17 แห่ง มีการดำเนินการคัดกรองมะเร็งท่อน้ำดีในประชาชนอายุ 40 ปี ขึ้นไป เป้าหมาย = 3,000 ราย ผลงาน = 2,159 ราย (71.96%) (-อยู่ระหว่างดำเนินการตรวจ-)



ผลการคัดกรองมะเร็งท่อน้ำดี จังหวัดสุรินทร์ ปี 2563



****** หมายเหตุ : เป้าหมายในการคัดกรอง อำเภอละ 150 ราย ยกเว้น อำเภอ ท่าตูม, รัตนบุรี , ศีขรภูมิ แห่งละ 300 ราย

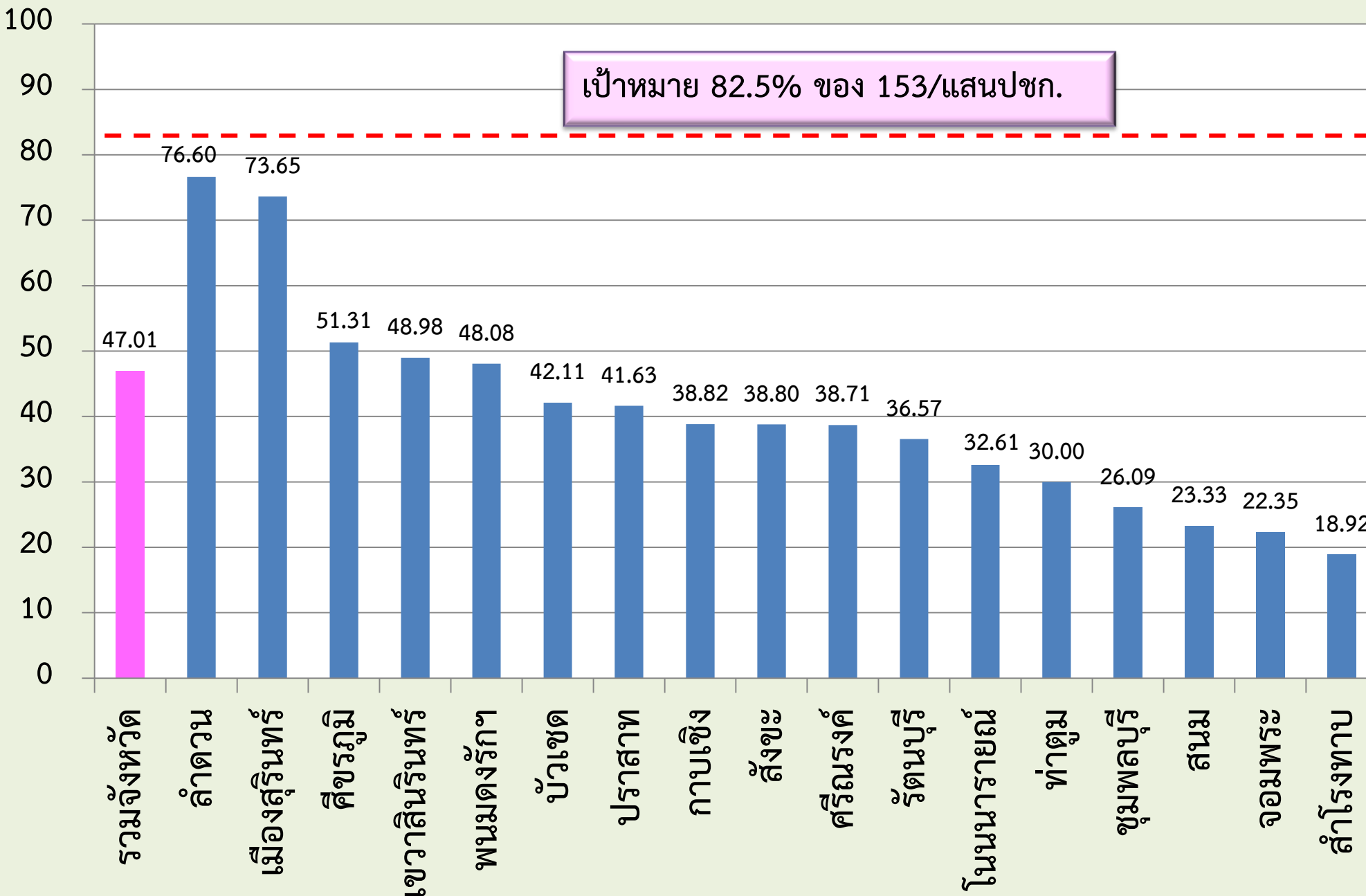
เป้าหมาย 3,000 ราย ผลงาน= 2,159 (71.96%)



อัตราการค้นพบผู้ป่วยวัณโรค จังหวัดสุรินทร์ ปี 2563

สำนักงานสาธารณสุขจังหวัดสุรินทร์
Surin Provincial Health Office

(TB treatment coverage)



จำนวนผู้ป่วยวัณโรค (ต่างตัว) 2560-2563

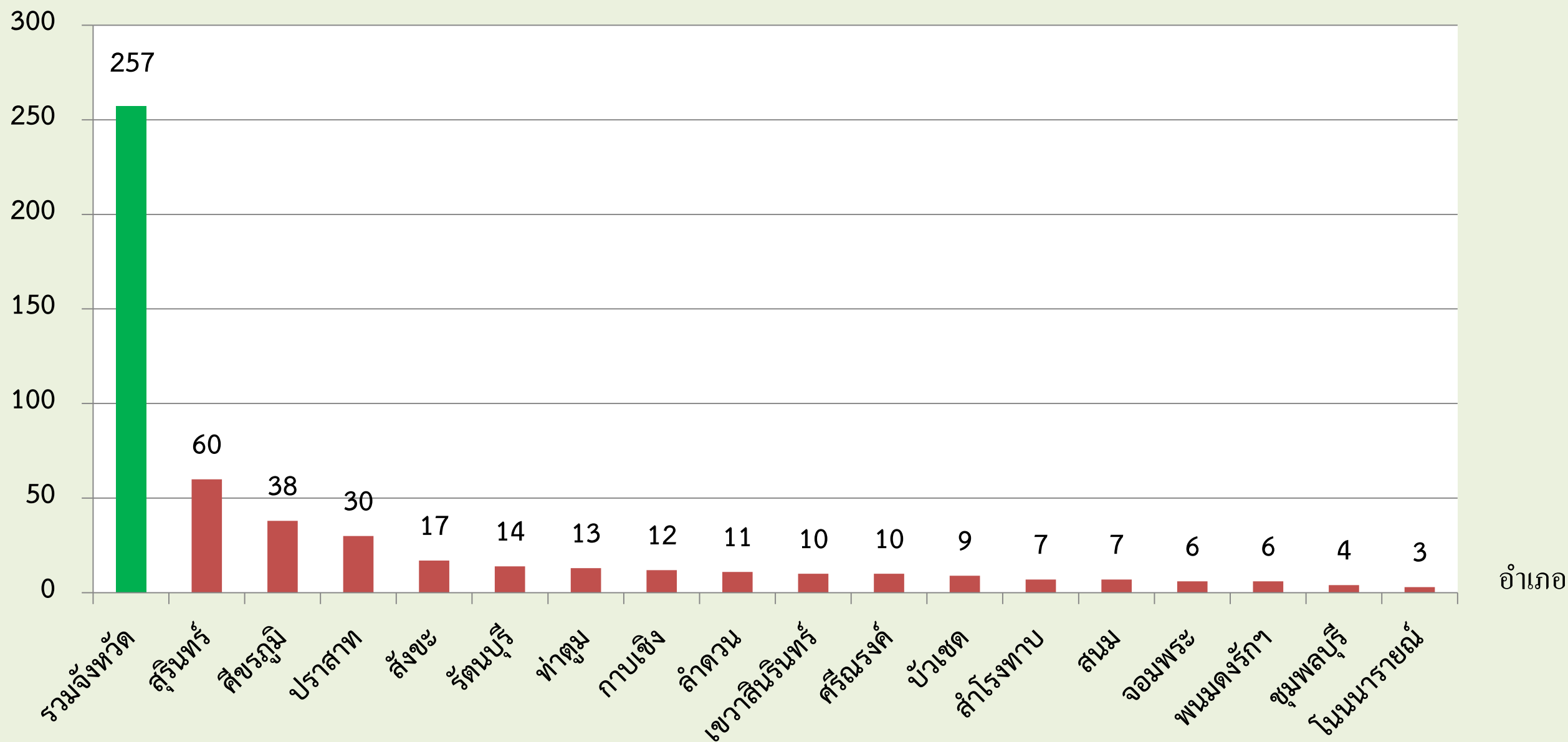
ปี	รพ.รัฐ	รพ.นอก สธ./เอกชน
	จำนวน (คน)	
2560	17	22
2561	2	23
2562	6	4
2563	-	5

ที่มา : จากฐานข้อมูล NTIP ณ วันที่ 20 เมษายน 2563



จำนวนผู้ป่วยวัณโรคปอดรายใหม่ จังหวัดสุรินทร์ ตาม PA ปี 2563 แยกรายอำเภอ

จำนวน/คน



ที่มา : จากฐานข้อมูล NTIP ณ วันที่ 20 เมษายน 2563

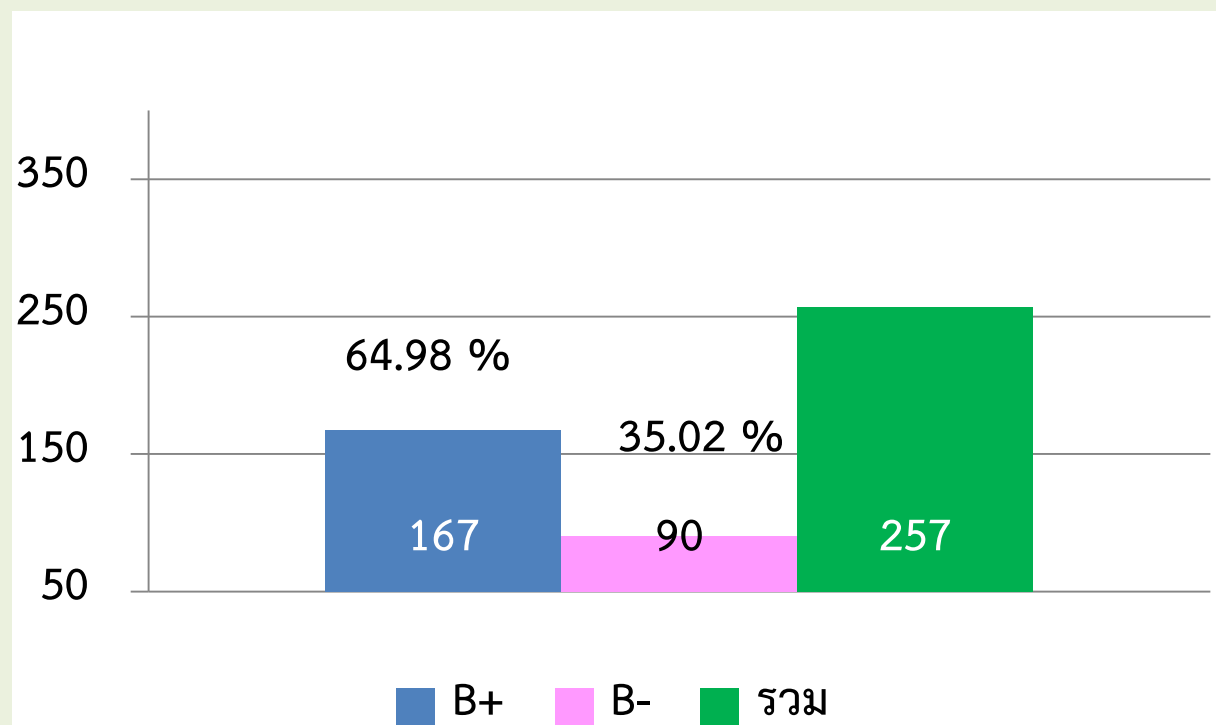


จำนวนผู้ป่วยวัณโรคปอดรายใหม่ จังหวัดสุรินทร์ ตาม PA ปี 2563

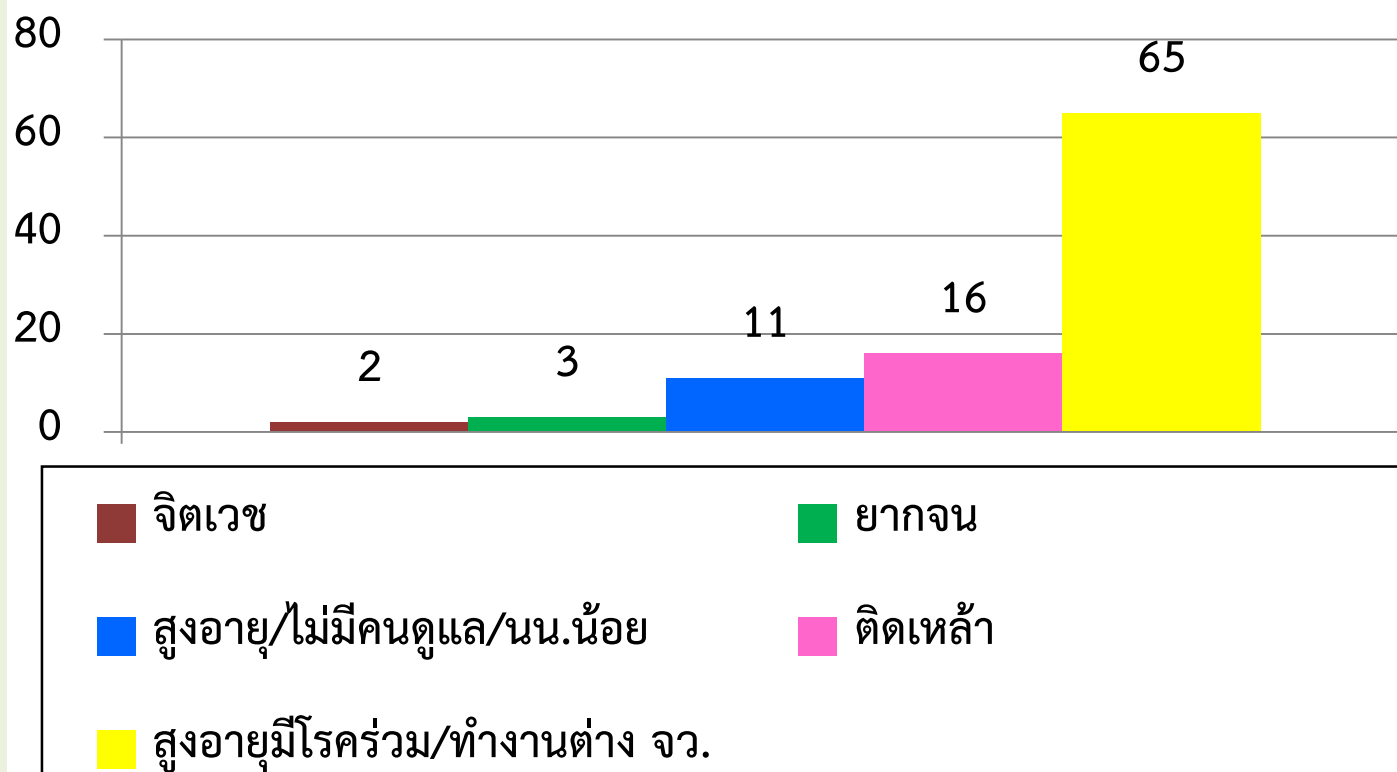
จำนวนผู้ป่วยวัณโรคปอดรายใหม่ ที่ขึ้นทะเบียนรักษา
ตามนิยามตัวชี้วัด PA ปีงบประมาณ 2563

วิเคราะห์ความเสี่ยง ต่อผลการดำเนินงาน
ที่อาจไม่บรรลุตามค่าเป้าหมาย (Success rate \geq 85 %)

จำนวนผู้ป่วยวัณโรคปอดรายใหม่



จำนวน (คน)

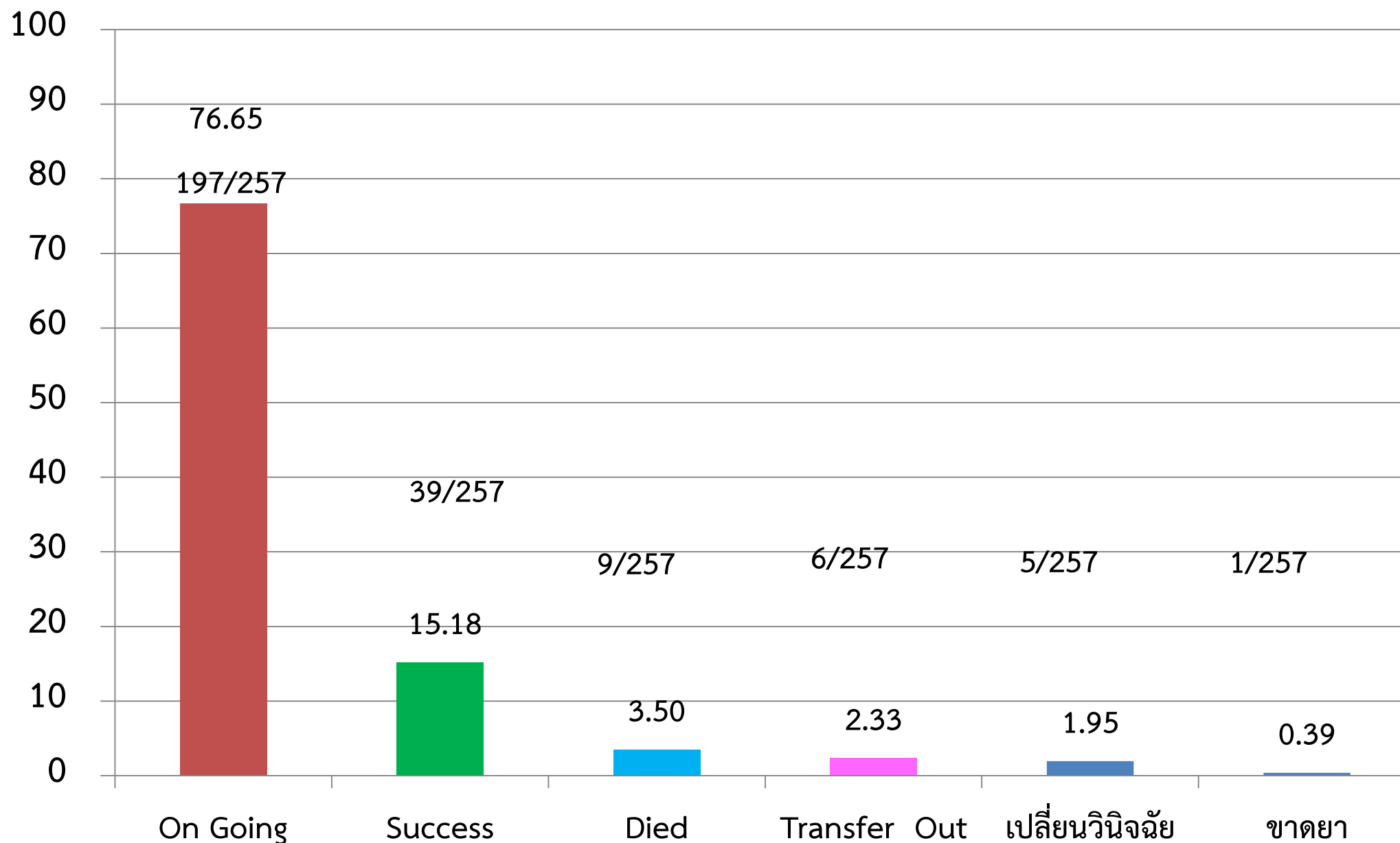


เสี่ยงสูง = 97 คน
เสี่ยงปานกลาง = 160 คน

ที่มา : จากฐานข้อมูล NTIP ณ วันที่ 20 เมษายน 2563



ผลการดำเนินงานในผู้ป่วยวัณโรคปอดรายใหม่ (PA) ปี 2563





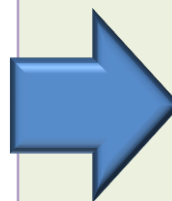
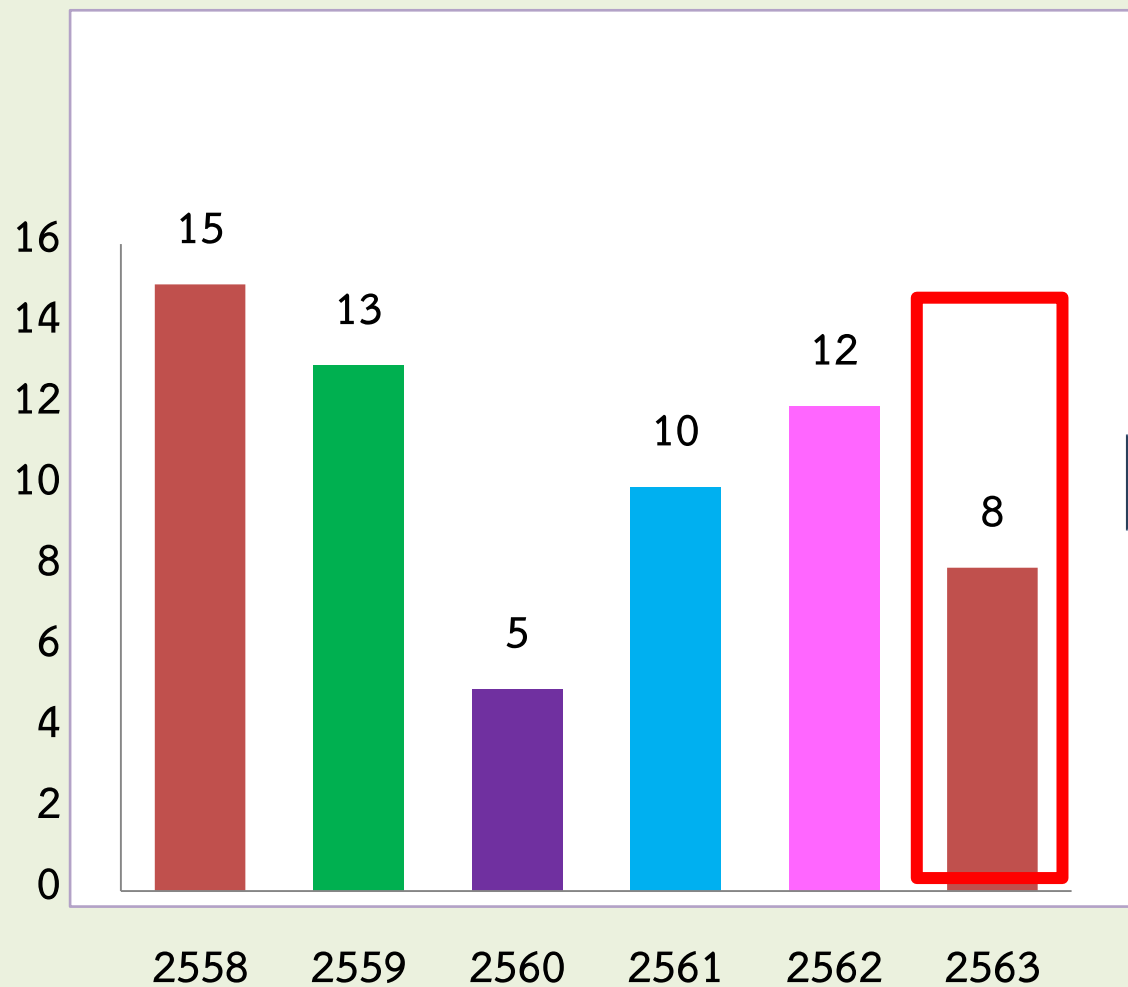
ผลการดำเนินงาน ในผู้ป่วยวัณโรคปอดรายใหม่ ตาม PA ปี 63 แยกรายอำเภอ

โรงพยาบาล	PA รวม	กำลังรักษา	Transfer Out	เปลี่ยนวินิจฉัย	Died	ขาดยา	success
สุรินทร์	60	39 (65.00)	0	0	2 (3.33)	0	19 (31.67)
ปราสาท	30	25 (83.33)	1 (3.33)	1 (3.33)	1 (3.33)	0	2 (6.67)
ชุมพลบุรี	4	3 (75.00)	0	0	0	0	1 (25.00)
ท่าตูม	13	6 (46.15)	2 (15.38)	1 (7.69)	1 (7.69)	0	3 (23.08)
จอมพระ	6	4 (66.67)	0	0	0	0	2 (33.33)
กาบเชิง	12	12 (100.00)	0	0	0	0	0
รัตนบุรี	14	13 (92.86)	0	0	0	1 (7.14)	0
สนม	7	7 (100.00)	0	0	0	0	0
ศีขรภูมิ	38	31 (81.58)	1 (2.63)	3 (7.89)	3 (7.89)	0	0
สังขะ	17	14 (82.35)	0	0	0	0	3 (17.65)
ลำดวน	11	8 (72.73)	0	0	0	0	3 (27.27)
ลำโรงทับ	7	7 (100.00)	0	0	0	0	0
บัวเชด	9	7 (77.78)	0	0	1 (11.11)	0	1 (11.11)
พนมดงรัก	6	6 (100.00)	0	0	0	0	0
เขวาสินรินทร์	10	8 (80.00)	1 (10.00)	0	1 (10.00)	0	0
ศรีณรงค์	10	4 (40.00)	1 (10.00)	0	0	0	5 (50.00)
โนนนารายณ์	3	3 (100.00)	0	0	0	0	0
รวมจังหวัดสุรินทร์	257	197 (76.65)	6 (2.33)	5 (1.95)	9 (3.50)	1 (0.39)	39 (15.18)



ผู้ป่วยวัณโรคดื้อยาหลายขนาน (MDR - TB) ปี 2563

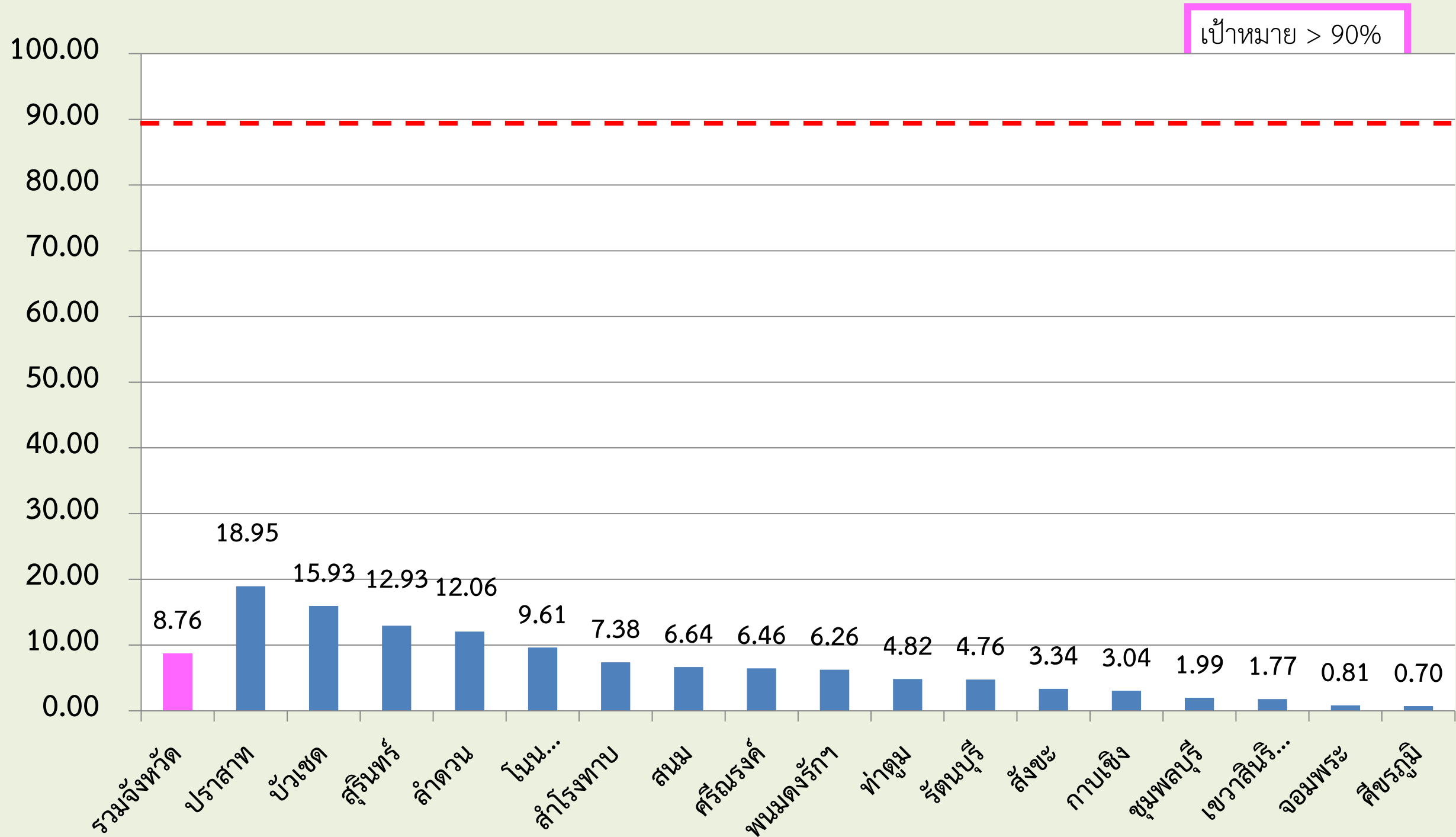
จำนวนผู้ป่วย วัณโรคดื้อยาหลายขนาน ปี 2558 - 2563



รพ	จำนวน	ผลการรักษา			ขาดยา/ขอหยุดยา
		หาย	ตาย	กำลังรักษา	
อ.เมืองสุรินทร์	5	0	0	5	0
อ.เขวาสินรินทร์	1	0	0	1	0
อ.ศีขรภูมิ	1	0	0	1	0
อ.ปราสาท	1	0	0	1	0
รวม	8	0	0	8	0



ผลการคัดกรองวัณโรคในประชากรกลุ่มเสี่ยงด้วยการถ่ายภาพรังสีทรวงอก ปี 2563



ที่มา : จากฐานข้อมูล NTIP ณ วันที่ 20 เมษายน 2563



ขอความร่วมมือ การดำเนินงานดังนี้

1. เร่งรัดการดำเนินการคัดกรอง วัณโรคด้วยการ X-Ray ทรวงอกในกลุ่มเสี่ยง
2. รพ.สต. คัดกรองผู้มีอาการสงสัยวัณโรคและส่งต่อไปรับการรักษาที่ รพ.
3. ประสาน/ติดตาม กำกับ การกินยาของผู้ป่วยให้ครบตามกำหนด จนหายขาด
4. ประสาน อปท.สนับสนุนรถ/เงิน/ค่าเดินทาง สำหรับผู้ป่วยวัณโรคที่ยากไร้
5. รพ.ค่ายวีรวัฒน์โยธิน และ รพ. เอกชนทั้ง 2 แห่ง แจ็งรายละเอียดของผู้ป่วยถึงเครือข่าย
เพื่อกำกับกินยาและตรวจผู้สัมผัสโรค
6. รพ.ทุกแห่ง * คัดกรอง / ค้นหา ผู้ป่วยวัณโรคและนำมาขึ้นทะเบียนในโปรแกรม NTIP
* คัดกรองในกลุ่มเสี่ยง ด้วยการ X-Ray ทรวงอก

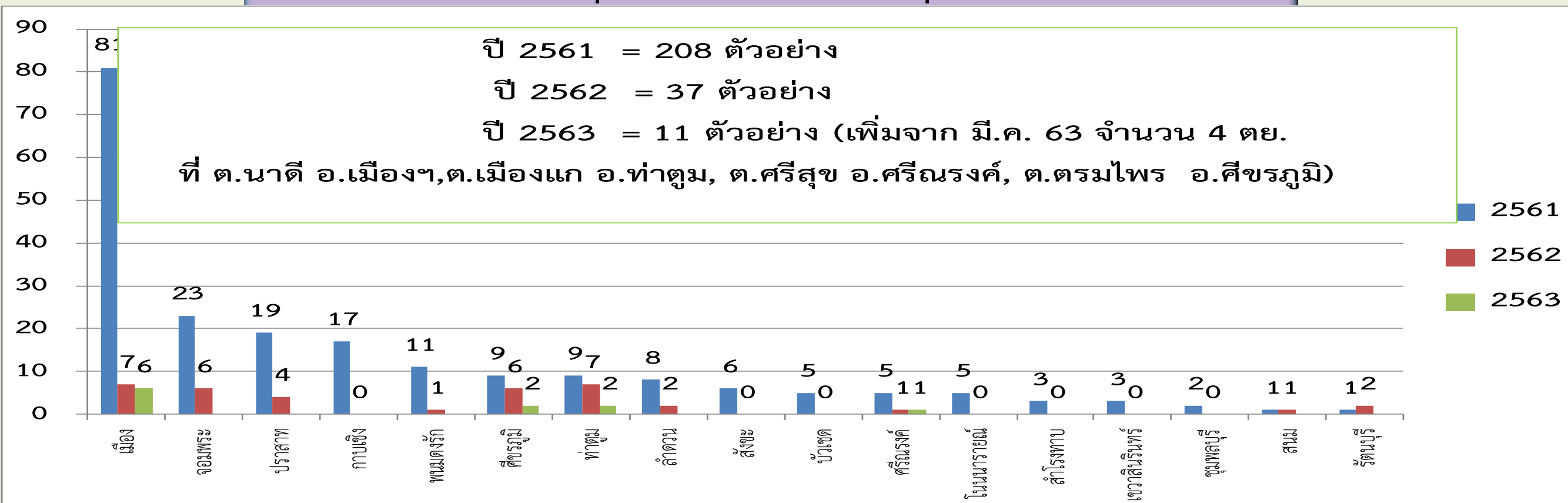


สถานการณ์ผู้เสียชีวิตโรคพิษสุนัขบ้าประเทศไทย ปี 2560-2563

ระดับ	ปี 2560	2561	2562	2563
ประเทศไทย	11	18	3	0
เขต 9 นครราชสีมา	2 (สุรินทร์ 1, บุรีรัมย์)	4 (สุรินทร์ 1, บุรีรัมย์ 2, นครราชสีมา 1)	2 (สุรินทร์ 1, บุรีรัมย์ 1)	0
จ.สุรินทร์	1	1	1	0

ที่มา : สำนักโรคติดต่อทั่วไป กรมควบคุมโรค ณ 27 เม.ย.63

สถานการณ์โรคพิษสุนัขบ้าในสัตว์จังหวัดสุรินทร์ ปี 2561-2563



ที่มา : www.thairabies.net ข้อมูล ณ 27 เม.ย.63000



มาตรการ/แนวทางการดำเนินงาน

1. ฝ้าระวังสถานการณ์การเกิดโรคในพื้นที่
2. ประชาสัมพันธ์ให้ความรู้เน้น “โรคพิษสุนัขบ้าเป็นแล้วรักษาไม่หายตาย 100%”, “สุนัขที่อายุต่ำกว่า 3 เดือน อาจเป็นโรคพิษสุนัขบ้าได้”, “คนที่เสียชีวิตด้วยโรคพิษสุนัขบ้าสาเหตุหนึ่งคือ ถูกแมวช่วน”
3. หลีกเลี่ยงการสัมผัส/ถูกสัตว์กัด, ช่วนโดยใช้คาถา 5 ย รวมทั้งการปฏิบัติตนหลังสัมผัสโรค
4. ให้ อสม. เคาะประตูบ้าน ค้นหาผู้ถูกสุนัข/แมวกัด/ช่วน ยังไม่ได้รับการรักษาและฉีดวัคซีน ป้องกันโรค พบแพทย์โดยเร็ว (ทำร่วมกับการสำรวจลูกน้ำยุงลายสัปดาห์ละ 1 ครั้ง)
5. หากตรวจพบโรคพิษสุนัขบ้าในพื้นที่ให้บูรณาการลงพื้นที่ร่วมกันระหว่างหน่วยงานสาธารณสุข ปศุสัตว์และท้องถิ่น เพื่อควบคุมโรคและค้นหาผู้สัมผัสมารับวัคซีน
6. จัดให้มีระบบติดตามผู้สัมผัสมารับวัคซีนครบชุดตามกำหนดนัด ทั้งผู้สัมผัสสัตว์ติดเชื้อโรคพิษสุนัขบ้าและผู้ถูกสัตว์กัด/ช่วนทั่วไป และมีการจัดเก็บข้อมูลการให้บริการอย่างครบถ้วน

ขอขอบคุณ
;