



การเงินการคลังของหน่วยบริการ

- สถานการณ์ความเสี่ยงทางการเงิน (ก.พ.63)
- ผลการดำเนินงานแผนทางการเงิน (PLANFIN)
- ผลการดำเนินงาน IP ทั่วไป (ก.พ.63)
- เงินهماจ่ายรายหัว หน่วยบริการ สป.สร. งวดที่ 2 ครั้งที่ 2 (ครบ 100%)
- สรุปเงินที่ได้รับโอนจาก สปสช. รพ.ค่ายวีรวัฒน์โยธิน

กลุ่มงานประกันสุขภาพ
สำนักงานสาธารณสุขจังหวัดสุรินทร์

สถานการณ์ทางการเงิน

ประจำเดือน กุมภาพันธ์ 2563

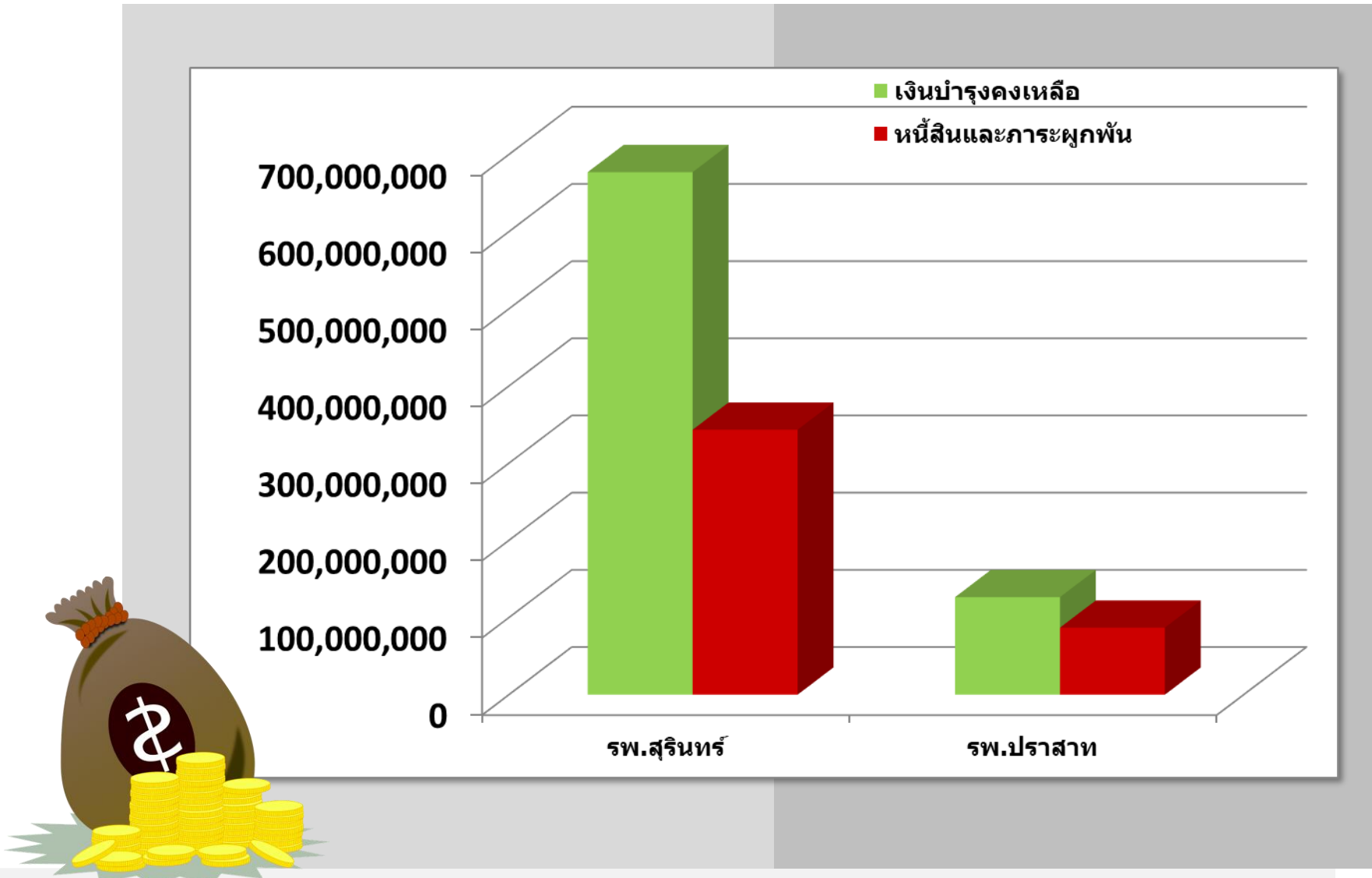
ระดับความเสี่ยงทางการเงินของหน่วยบริการในจังหวัดสุรินทร์ ปีงบประมาณ 2560 – 2563

หน่วยบริการ	ปี 2560	ปี 2561	ปี 2562				ปี 2563	
	ไตรมาส 4	ไตรมาส 4	ไตรมาส 1	ไตรมาส 2	ไตรมาส 3	ไตรมาส 4	ไตรมาส 1	ก.พ.63
รพ.สุรินทร์	-	-	-	-	-	1	-	-
รพ.ปราสาท	2	2	-	-	-	1	-	-
รพ.รัตนบุรี	4	2	-	-	-	2	-	-
รพ.ศีขรภูมิ	6	5	3	2	2	2	-	-
รพ.สังขะ	3	4	2	-	1	2	-	-
รพ.ท่าตูม	1	-	-	-	-	-	-	-
รพ.ชุมพลบุรี	-	-	-	-	-	-	-	-
รพ.จอมพระ	-	-	-	-	-	-	-	-
รพ.กาบเชิง	1	1	-	-	-	-	-	-
รพ.สนม	5	2	-	-	-	-	-	-
รพ.ลำดวน	-	-	-	-	-	-	-	-
รพ.สำโรงทาบ	-	1	-	-	-	-	-	-
รพ.บัวเชด	1	-	-	-	-	1	-	-
รพ.พนมดงรัก	3	2	-	-	-	1	-	-
เฉลิมพระเกียรติ 80 พรรษา	-	-	-	-	-	-	-	-
รพ.เขวาสินรินทร์	-	-	-	-	-	-	-	-
รพ.ศรีณรงค์	-	-	-	-	-	-	-	-
รพ.โนนนารายณ์	-	-	-	-	-	1	-	-

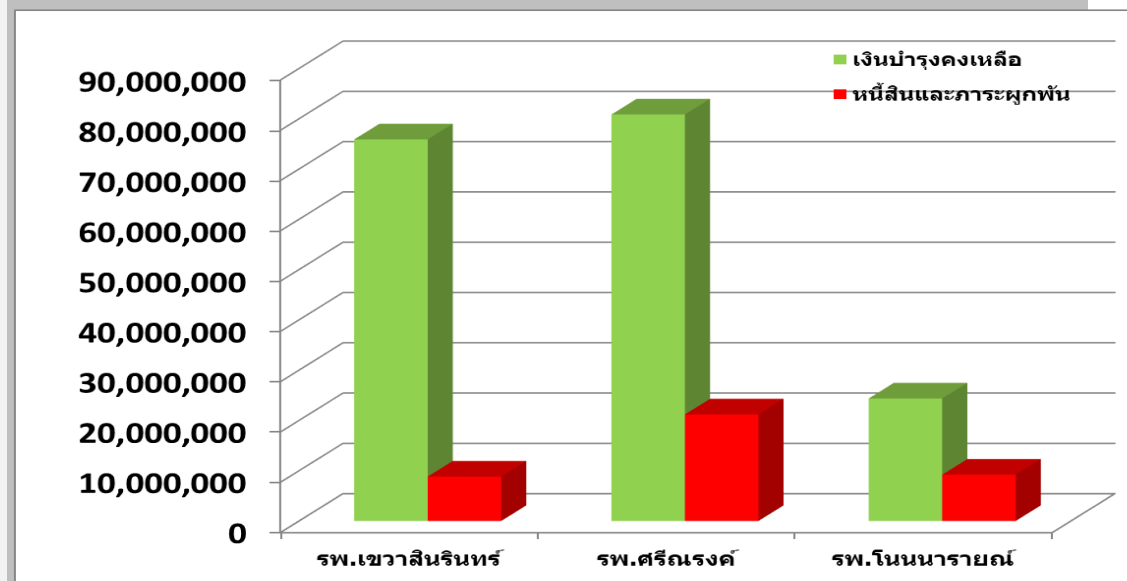
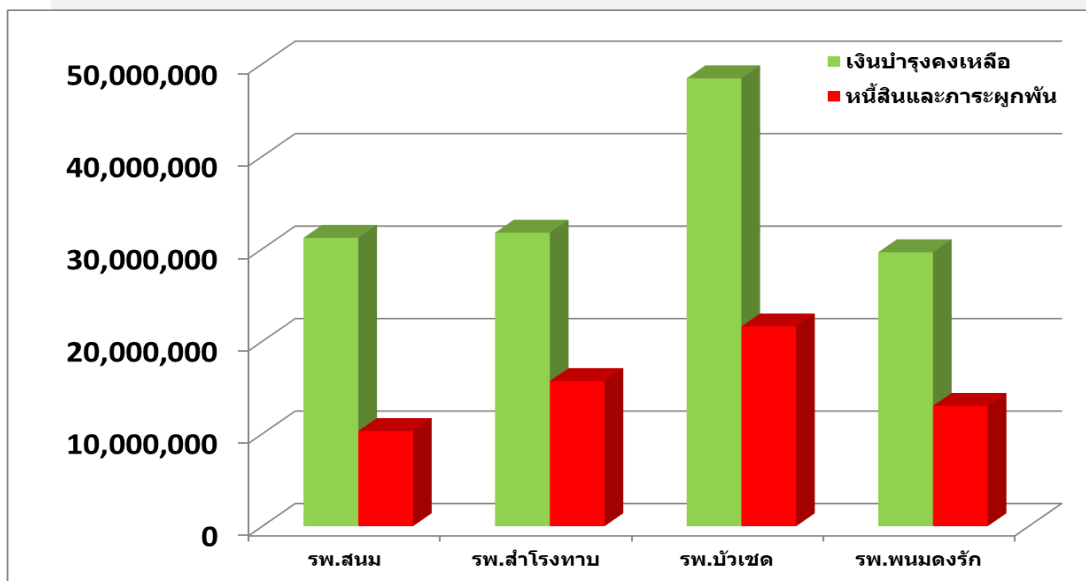
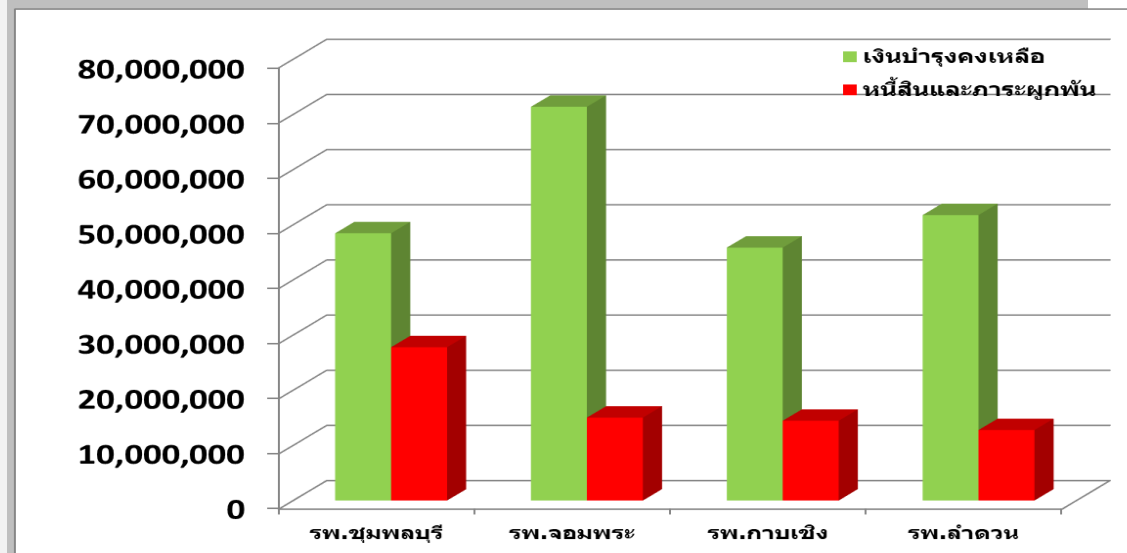
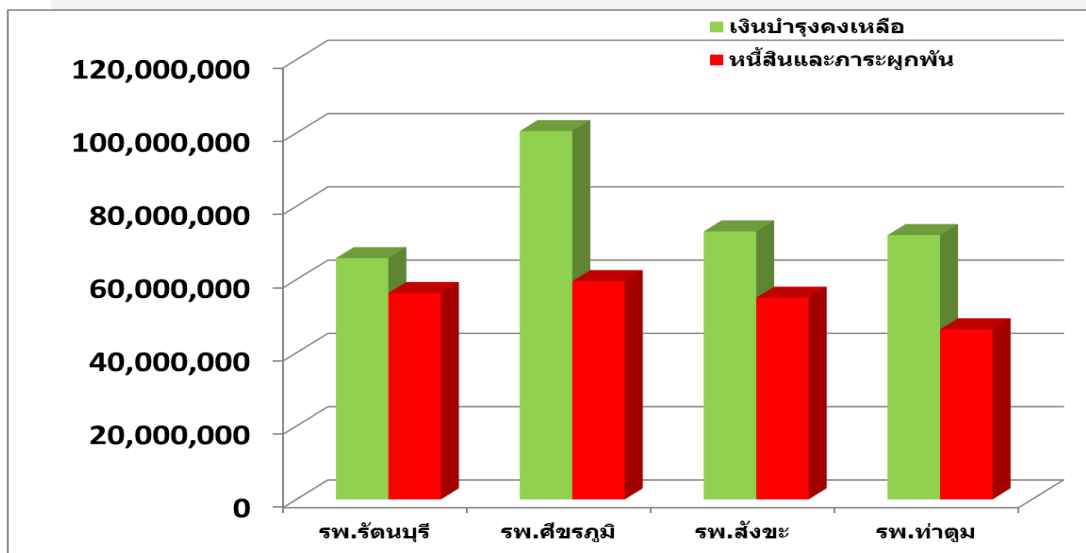
ผลการวิเคราะห์สถานการณ์ทางการเงินการคลัง ปีงบประมาณ 2563 เดือน กุมภาพันธ์ 2563

หน่วยบริการ	Current Ratio >=1.5	Quick Ratio >=1	Cash ratio >=0.8	NWC (ล้านบาท)	NI+depreciation (ล้านบาท)	NWC/ANI	EBITDA (ล้านบาท)
รพ.สุรินทร์	3.34	2.88	1.97	804.85	61.02		91.92
รพ.ปราสาท	2.63	2.39	1.45	141.97	51.19		79.01
รพ.รัตนบุรี	2.00	1.87	1.17	56.24	23.49		31.54
รพ.ศีขรภูมิ	2.52	2.20	1.69	90.80	51.25		62.46
รพ.สังขะ	2.09	1.79	1.33	60.17	37.93		55.20
รพ.ท่าตูม	2.32	2.14	1.55	61.28	25.43		33.69
รพ.ชุมพลบุรี	2.19	1.99	1.73	33.18	9.79		13.38
รพ.จอมพระ	5.56	5.27	4.75	68.61	15.13		18.36
รพ.กาบเชิง	4.85	4.44	3.17	55.63	14.70		16.60
รพ.สนม	4.59	4.39	3.03	36.98	16.66		19.88
รพ.ลำดวน	6.37	6.00	4.05	68.65	23.27		29.35
รพ.สำโรงทาบ	2.82	2.67	1.99	28.96	15.41		18.52
รพ.บัวเชด	2.62	2.46	2.23	35.01	8.31		10.77
รพ.พนมดงรัก เฉลิมพระเกียรติ 80 พรรษา	3.01	2.77	2.25	26.43	16.12		20.66
รพ.เขวาสินรินทร์	9.13	8.60	8.33	74.03	11.09		13.64
รพ.ศรีณรงค์	4.48	4.32	3.82	73.74	20.04		22.23
รพ.โนนนารายณ์	3.42	3.11	2.65	22.24	14.71		17.71

แผนภูมิแสดงเงินบำรุงคงเหลือเทียบกับหนี้สินและภาระผูกพัน รพศ./รพท. เดือน ก.พ.63



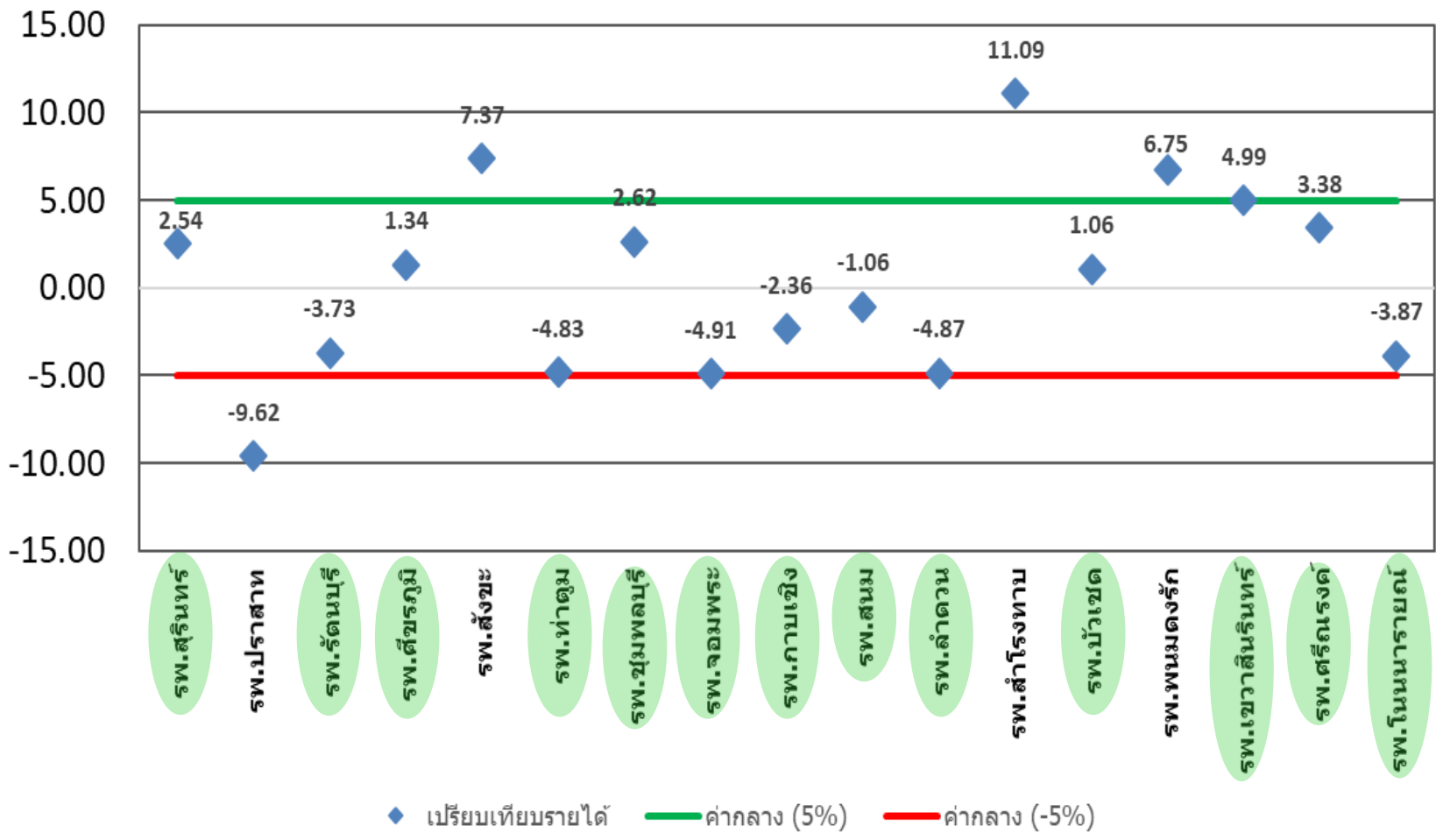
แผนภูมิแสดงเงินบำรุงคงเหลือเทียบกับหนี้สินและภาระผูกพัน ตามกลุ่ม HGR เดือน ก.พ.63



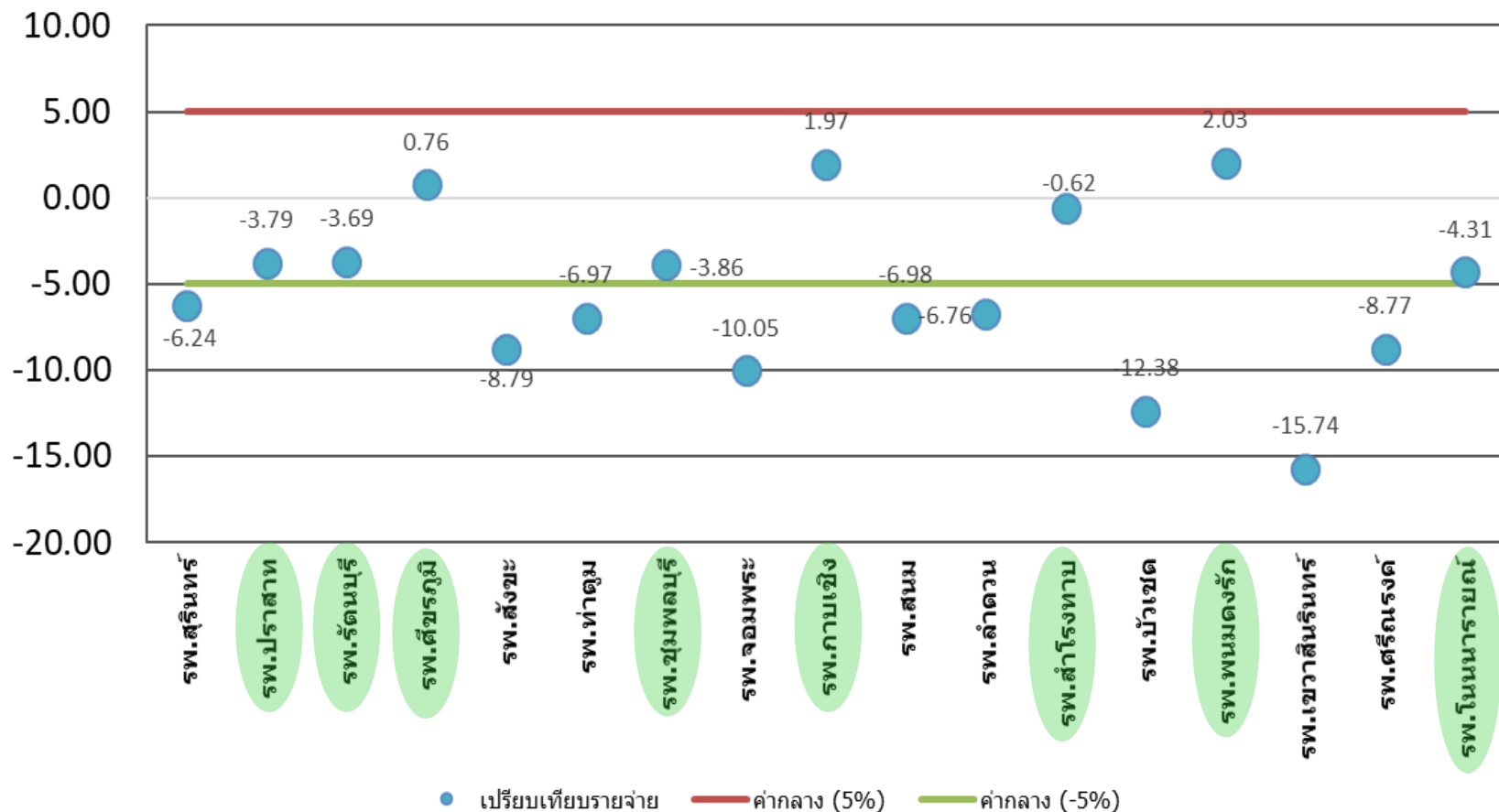
ผลการดำเนินงาน แผนทางการเงิน (PLANFIN)

กุมภาพันธ์ 2563

เปรียบเทียบร้อยละรายได้เพิ่มขึ้นหรือลดลงจากค่ากลางของหน่วยบริการ กุมภาพันธ์ 2563



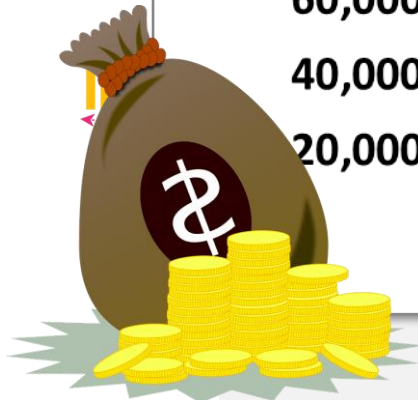
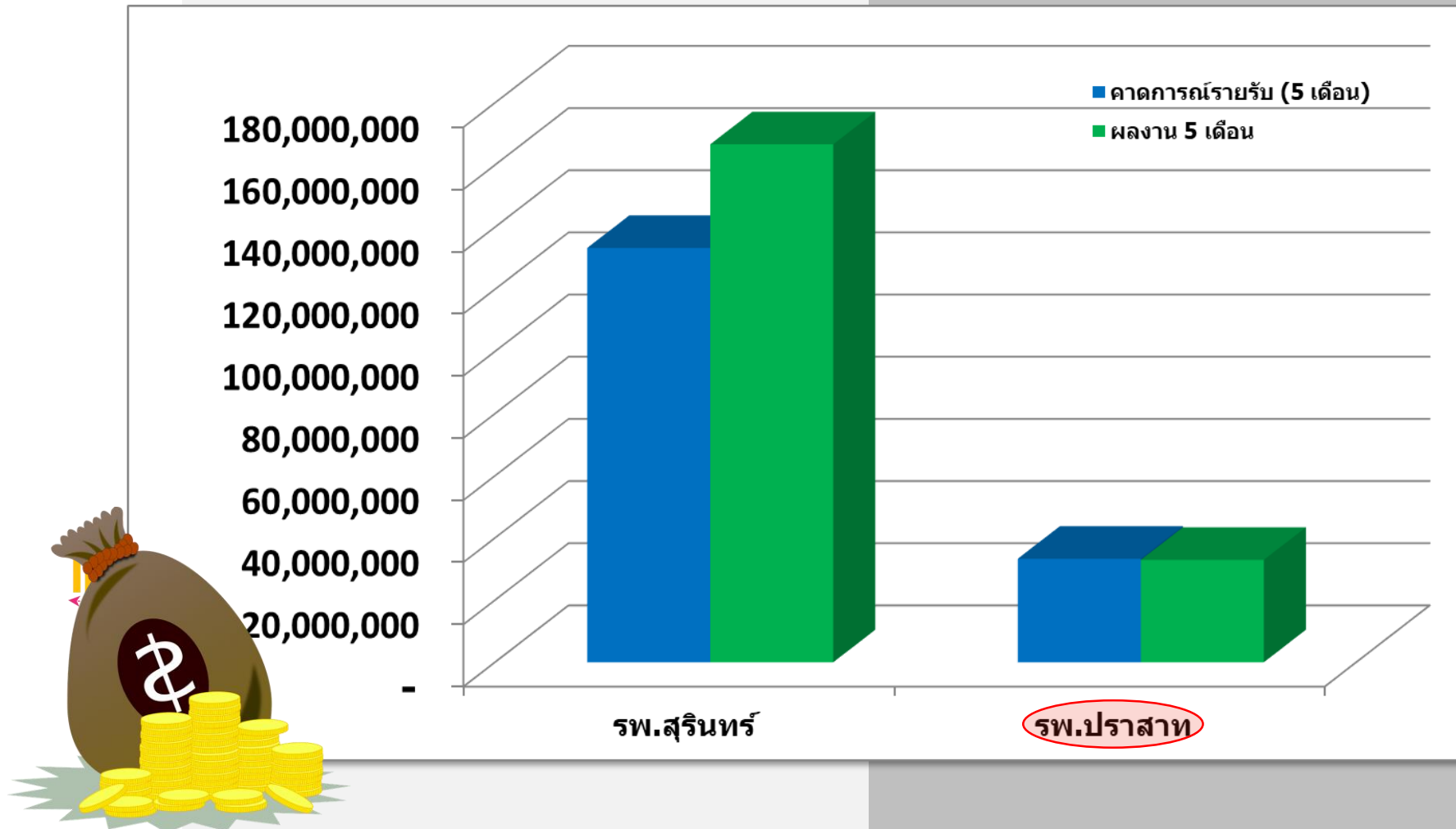
เปรียบเทียบร้อยละค่าใช้จ่ายเพิ่มขึ้นหรือลดลงจากค่ากลางของหน่วยบริการ กุมภาพันธ์ 2563



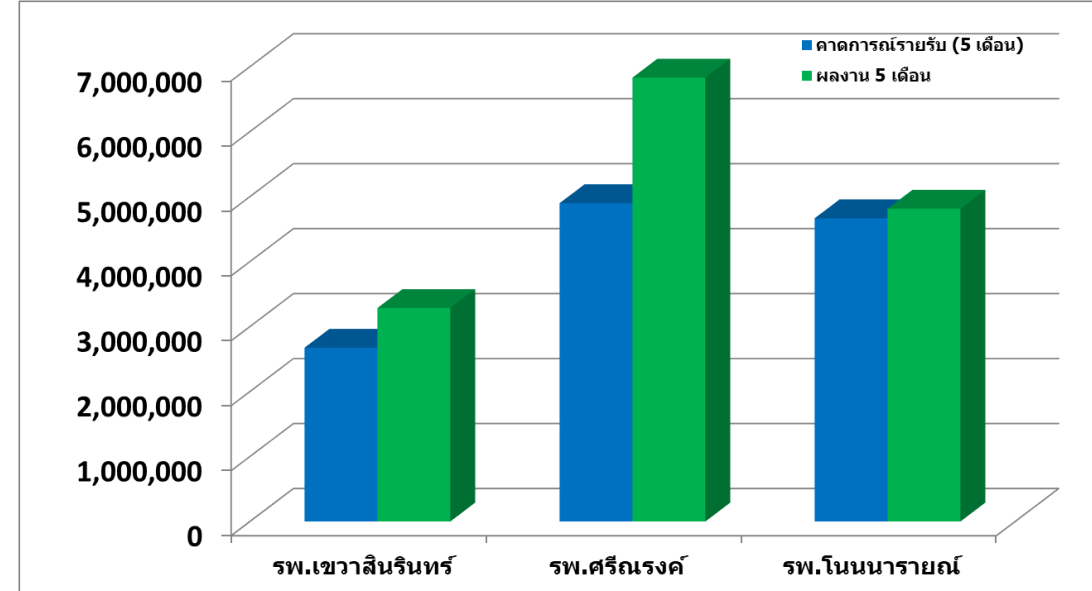
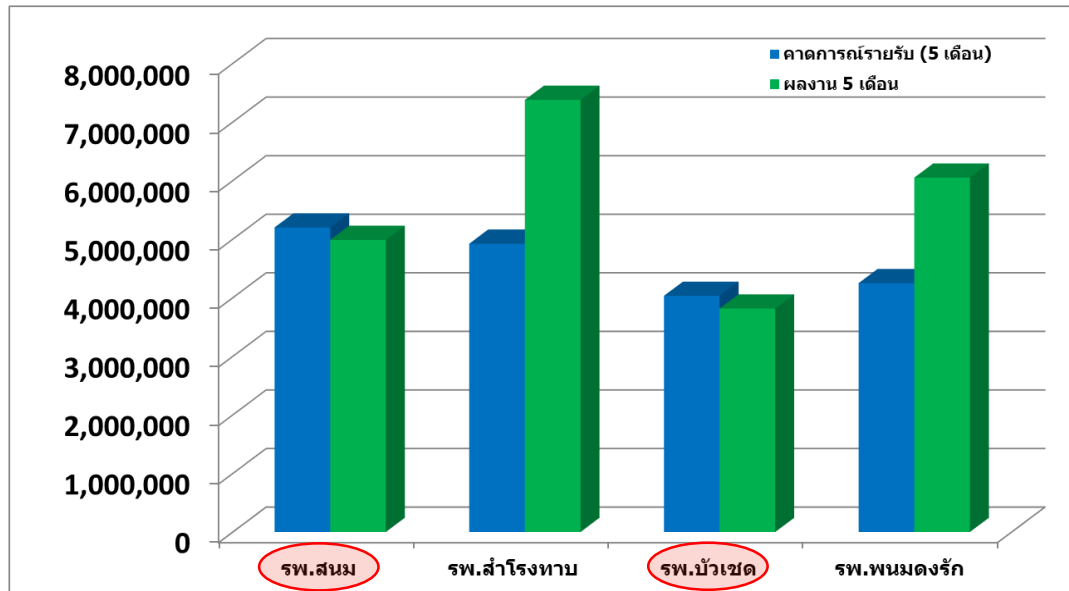
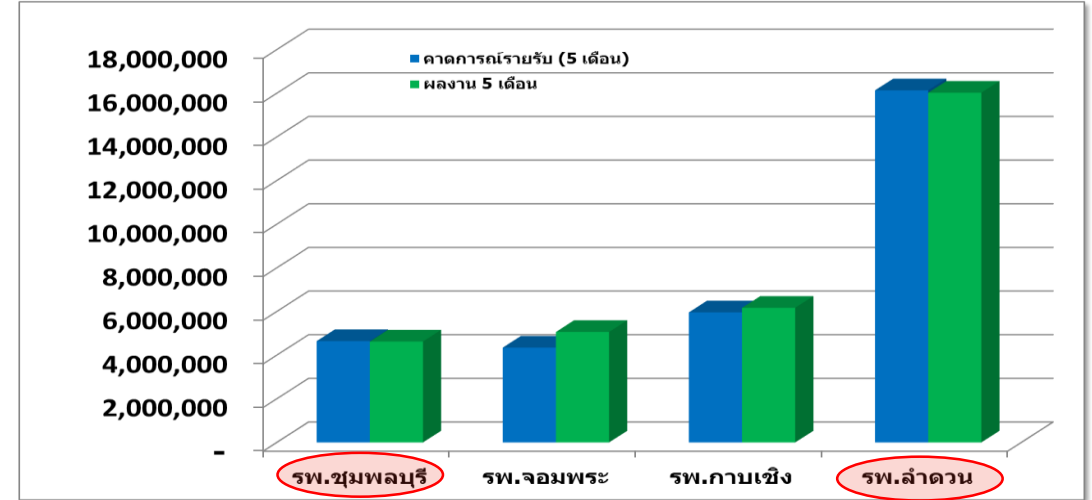
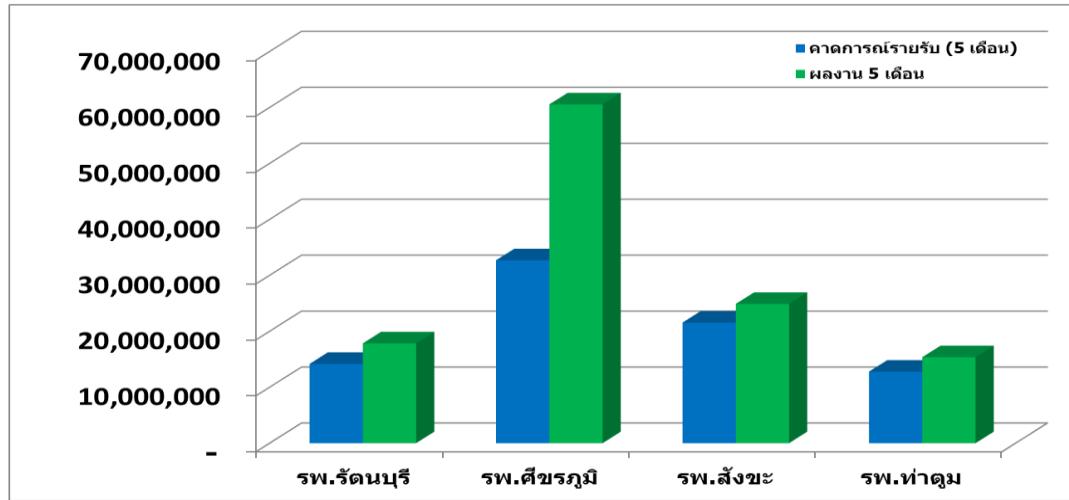
ผลการดำเนินงาน IP ทั่วไป

กุมภาพันธ์ 2563

แผนภูมิแสดงข้อมูลชดเชย IP ตามผลงานเทียบกับปริมาณการรายรับ (สะสม) รพศ./รพท. 5 เดือน



แผนภูมิแสดงข้อมูลชดเชย IP ตามผลงานเทียบประมาณการรายรับ (สะสม) ตามกลุ่ม HGR 5 เดือน





**เงินเหมาจ่ายรายหัว
หน่วยบริการ สป.สธ.**

งวดที่ 2 ครั้งที่ 2 (ครบ 100%)

รายการโอนเงิน OP/PP งวดที่ 2 ครั้งที่ 2 (ครบ 100%) ปังงบประมาณ 2563

หน่วยบริการ	รายรับค่าบริการทางการแพทย์ งวดที่ 2 ครั้งที่ 2 (ครบ 100 %)		
	[1]	[2]	[3]=[1]+[2]
	รายรับ OP	รายรับ PP	รวม
รพ.สุรินทร์	20,507,417.15	3,636,360.90	24,143,778.05
รพ.ปราสาท	20,692,374.62	3,669,828.93	24,362,203.55
รพ.ศีขรภูมิ	17,974,928.96	3,183,895.16	21,158,824.12
รพ.สังขะ	17,422,295.37	3,088,229.19	20,510,524.56
รพ.ท่าตูม	13,421,968.96	2,377,125.80	15,799,094.76
รพ.รัตนบุรี	12,286,026.25	2,175,441.75	14,461,468.00
รพ.ชุมพลบุรี	8,886,398.03	1,573,860.07	10,460,258.10
รพ.ลำดวน	9,453,868.54	1,673,968.60	11,127,837.14
รพ.กาบเชิง	9,408,192.21	1,666,677.31	11,074,869.52
รพ.จอมพระ	8,389,135.15	1,485,959.57	9,875,094.72
รพ.ลำโรงท่า	8,476,489.85	1,500,904.66	9,977,394.51
รพ.บัวเชด	7,735,042.43	1,370,020.55	9,105,062.98
รพ.สนม	7,202,844.54	1,275,482.87	8,478,327.41
รพ.ศรีณรงค์	9,511,115.37	1,684,447.48	11,195,562.85
รพ.พนมดงรัก เฉลิมพระเกียรติ 80 พรรษา	7,761,702.79	1,374,579.28	9,136,282.07
รพ.เขวาสินรินทร์	7,027,373.64	1,245,937.79	8,273,311.43
รพ.โนนนารายณ์	7,526,245.72	1,332,916.29	8,859,162.01
สุรินทร์ ผลรวม	193,683,419.58	34,315,636.20	227,999,055.78



รพ.ค่ายวีรวัฒน์โยธิน

เงินที่ได้รับโอนจาก สปสช.

เงินสุทธิตายกองทุนจาก สปสช. โรงพยาบาลค่ายวิวัฒน์โยธิน

เปรียบเทียบระหว่างปีงบประมาณ 2560-2563



กองทุน	2560	2561	2562	2563
1. กองทุนค่าบริการทางการแพทย์				
1.1 กองทุน OP	1,997,473.55	2,333,074.05	2,270,667.61	1,476,055.00
1.2 กองทุน IP	516,670.78	604,190.41	573,027.79	190,959.80
1.3 กองทุน PP	321,704.49	346,600.14	294,900.96	307,036.20
1.4 กองทุน CENTRAL REIMBURSE	168,148.35	113,563.70	170,681.54	92,260.10
1.5 งบค่าบริการฯ ที่เบิกจ่ายในลักษณะ งบลงทุน	250,209.65	234,987.14	235,762.08	-
1.6 งบแพทย์แผนไทย	160,208.08	105,817.84	61,758.43	-
1.7 งบตามเกณฑ์คุณภาพผลงานบริการ			43,808.02	-
2. กองทุนไตวายเรื้อรัง	1,365,493.00	1,564,500.00	1,890,000.00	1,192,500.00
3. กองทุนควบคุมป้องกันความรุนแรงของ DM&HT	51,891.00	53,894.00	22,372.00	-
4. สวัสดิการรักษายาพยาบาลของพนักงานส่วน ท้องถิ่น	2,498,807.07	4,461,358.09	5,298,669.54	3,270,549.24
รวม	7,330,605.97	9,817,985.37	10,861,794.92	6,529,360.34



Thank You