



สถานการณ์โรคติดต่อ  
ที่ต้องเฝ้าระวังทางระบาดวิทยา  
และโรคติดต่อตามพระราชบัญญัติโรคติดต่อ พ.ศ.2558

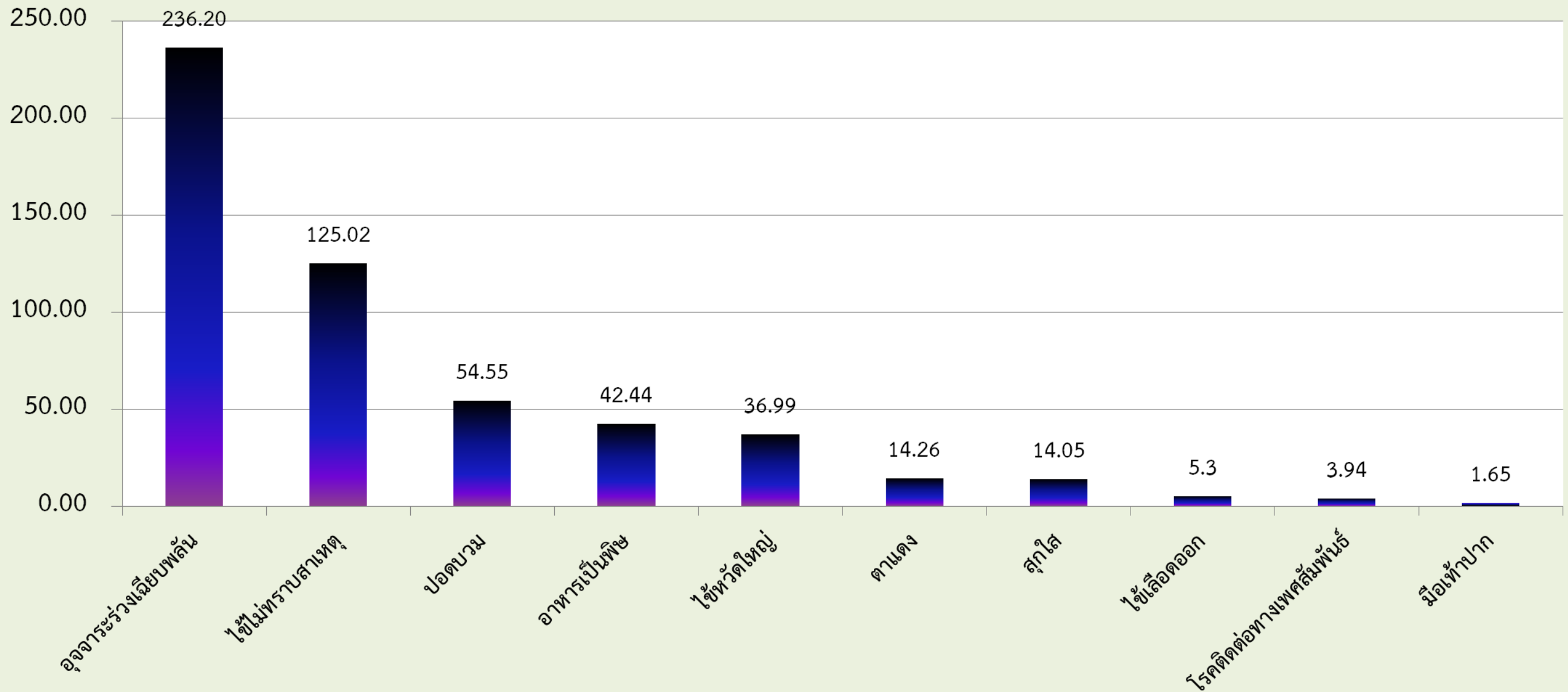
โดยนางปณิตา สุวานิช  
หัวหน้ากลุ่มงานควบคุมโรคติดต่อ  
28 กุมภาพันธ์ 2563



# อัตราป่วยโรคที่เฝ้าระวังทางระบาดวิทยา 10 อันดับแรกจังหวัดสุรินทร์

1 มกราคม - 25 กุมภาพันธ์ 2563

## อัตราป่วยต่อแสน





# สถานการณ์โรคติดต่อ

ตามนโยบายคณะกรรมการโรคติดต่อจังหวัดสุรินทร์

- โรคไข้เลือดออก
- โรคมือ เท้า ปาก
- โรคพยาธิใบไม้ตับและมะเร็งท่อน้ำดี
- โรควัณโรค
- โรคพิษสุนัขบ้า



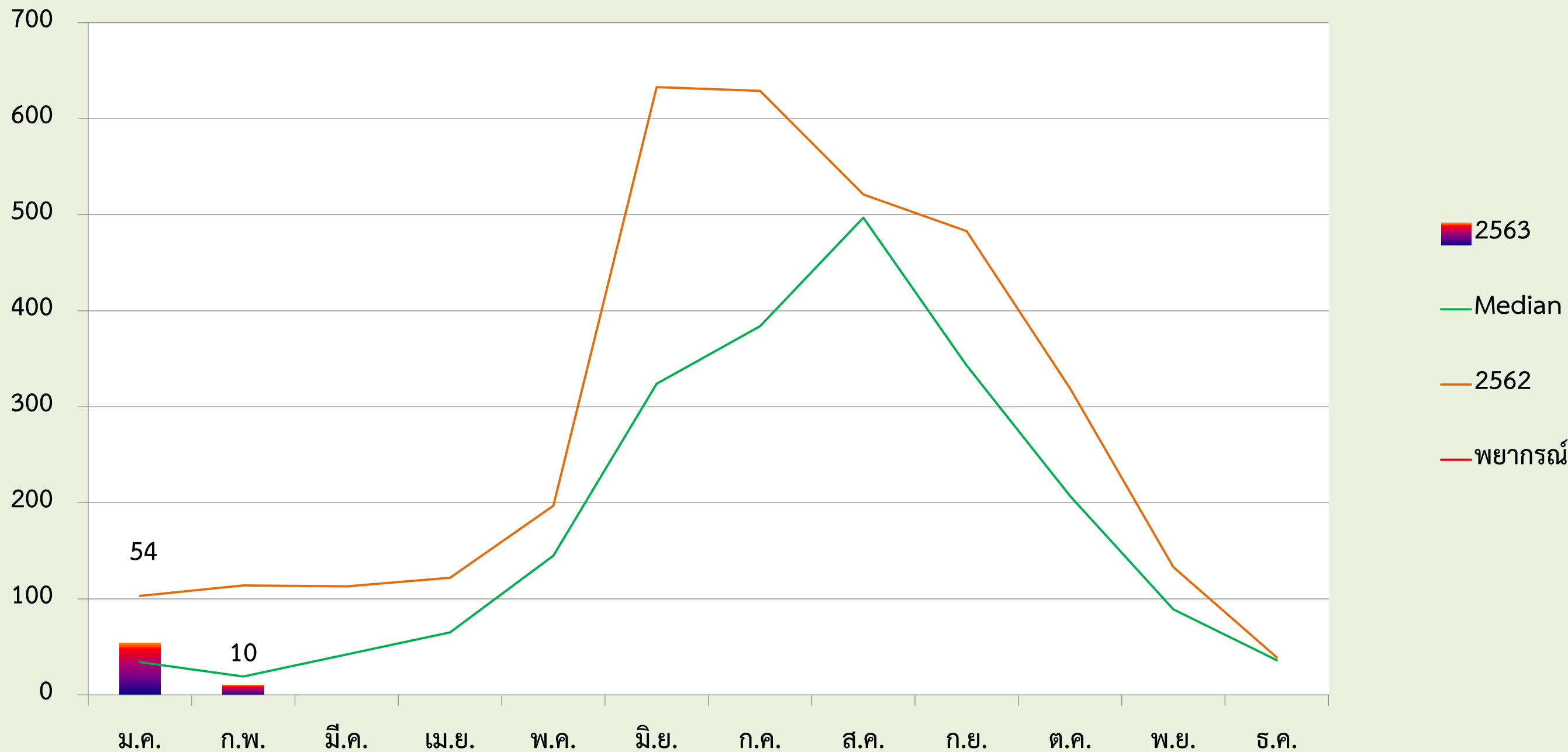
# สถานการณ์โรคไข้เลือดออก

โรคไข้เลือดออก	ประเทศไทย*		สุรินทร์**	
ผู้ป่วยโรคไข้เลือดออก (ราย)	3,957		64	
อัตราป่วย (แสนประชากร)	5.96		4.59	
เสียชีวิต (ราย)	0		0	
อัตราราย (แสนประชากร)	0		0	
อัตราส่วนเพศชาย:หญิง	1:0.84		1:0.94	
กลุ่มอายุที่พบมาก 3 อันดับ	15 – 24 ปี (ร้อยละ)	24.34	10 – 14 ปี (ร้อยละ)	26.69
	10 – 14 ปี (ร้อยละ)	19.99	5 – 9 ปี (ร้อยละ)	28.13
	25 – 34 ปี (ร้อยละ)	12.86	15 – 24 ปี (ร้อยละ)	17.19
อาชีพที่พบมาก 3 อันดับ	นักเรียน (ร้อยละ)	46.3	นักเรียน (ร้อยละ)	73.44
	ในปกครอง (ร้อยละ)	19.0	เกษตรกร (ร้อยละ)	6.25
	รับจ้าง (ร้อยละ)	18.9	ในปกครอง (ร้อยละ)	6.25

ลำดับ	อำเภอ	จำนวนป่วย	อัตราราย/แสน
1	บัวเชด	7	17.15
2	ศีขรภูมิ	21	15.44
3	ชุมพลบุรี	7	9.76
4	ท่าตูม	9	9.29
5	เขวาสินรินทร์	3	8.56
6	ปราสาท	9	5.74
7	กาบเชิง	3	4.92
8	จอมพระ	2	3.31
9	โนนนารายณ์	1	2.81
10	ศรีณรงค์	1	2.14
11	สังขะ	1	0.77
12	เมือง	0	0
13	รัตนบุรี	0	0
14	สนม	0	0
15	ลำดวน	0	0
16	สำโรงทาบ	0	0
17	พนมดงรัก	0	0



# สถานการณ์โรคไข้เลือดออก : จังหวัดสุรินทร์



# มาตรการดำเนินงานป้องกันควบคุมโรคไข้เลือดออก : จังหวัดสุรินทร์

## ขอความร่วมมือภาคีเครือข่าย

- 1) EOC ระดับอำเภอยังคงเปิดทุกอำเภอ
- 2) ทีม SAT ระดับจังหวัด/อำเภอวิเคราะห์สถานการณ์โรค ซึ่เข้าพื้นที่ระบาด/ระบุพื้นที่เสี่ยง รายงาน IC เพื่อกำหนดการปฏิบัติงานทุกสัปดาห์
- 3) การป้องกันผู้ป่วยเสียชีวิต โดยโรงพยาบาล และรพ.สต. มีบุคลากรสาธารณสุขเฝ้าระวังพื้นที่เสี่ยงโรคไข้เลือดออกรายสัปดาห์ เพื่อ Early diagnosis and early treatment, จัดตั้ง Dengue Corner ให้ความรู้โรคไข้เลือดออก สำหรับผู้ป่วยนอกที่สงสัยและป่วยโรคไข้เลือดออก รวมถึงญาติทุกราย และใช้ Dengue Chart เฝ้าระวังภาวะวิกฤตของผู้ป่วยโรคไข้เลือดออกที่รักษาที่โรงพยาบาลทุกราย
- 4) ประสานเทศบาล/อบต. เพื่อสนับสนุนการควบคุมยุง “Big Cleaning Week ทุกบ้าน ทุกพื้นที่ ทุกสัปดาห์”
- 5) อาสาสมัครสาธารณสุขเคาะประตูบ้านให้ความรู้แก่ประชาชนให้สามารถใช้มาตรการ 3 เก็บ ป้องกัน 3 โรค ในบ้านตนเองได้

1. การป้องกัน ผลักดันให้เกิดความร่วมมือของเครือข่าย ตั้งแต่ระดับส่วนกลางไปจนถึงท้องถิ่น ให้จัดการสิ่งแวดล้อมไม่ให้เป็นแหล่งเพาะพันธุ์ยุงลาย

2.การควบคุมโรค เน้นประสิทธิภาพในการควบคุมโรคของทีม SRRT และท้องถิ่น ป้องกันไม่ให้เกิดการระบาดเกิน 2 Gen โดยใช้กลไกมาตรฐานการตอบโต้ภาวะฉุกเฉิน (EOC-ICS

## มาตรการที่สำคัญ

3.ป้องกันการเสียชีวิต โดยร่วมมือกับกรมการแพทย์ให้มีการสนับสนุนคู่มือมาตรฐานการรักษา และจัดระบบแพทย์ที่ปรึกษา

4. สื่อสารประชาสัมพันธ์ผ่านช่องทางต่างๆ เพื่อให้ประชาชนรู้จักวิธีการป้องกันตนเองและร่วมมือในการควบคุมโรค



กำจัดยุงลายด้วยมาตรการ 3 เก็บ ป้องกัน 3 โรค





# กิจกรรมการป้องกันควบคุมโรคไข้เลือดออก : จังหวัดสุรินทร์

สำนักงานสาธารณสุขจังหวัดสุรินทร์  
Surin Provincial Health Office

กิจกรรมจิตอาสาพัฒนาสิ่งแวดล้อมเพื่อกำจัด  
แหล่งเพาะพันธุ์ยุงลายอย่างต่อเนื่องพร้อมกันเดือนละ 1 ครั้ง

การรายงานผลการดำเนินงาน

1.ให้อำเภอทุกแห่ง รวบรวมข้อมูลผลการดำเนินกิจกรรมจิตอาสาของ  
อำเภอ ตามแบบฟอร์มที่กำหนด

- แบบฟอร์มสรุปข้อมูลจำนวนจิตอาสาที่ร่วมดำเนินการจัดกิจกรรมจิต  
อาสากระทรวงสาธารณสุข

- แบบฟอร์มรายงานผลการสำรวจลูกน้ำยุงลายจิตอาสากระทรวง  
สาธารณสุข

2.ให้อำเภอทุกแห่ง รวบรวมข้อมูลผลการดำเนินกิจกรรมจิตอาสา  
กระทรวงสาธารณสุขที่ได้รับจากตำบล กำหนดตัดยอดข้อมูลภายในวันที่  
30 ของทุกเดือน เพื่อส่งให้กลุ่มงานควบคุมโรคติดต่อ สำนักงานสาธารณสุข  
จังหวัดสุรินทร์ ทางอีเมล [RainBow\\_Rung17@outlook.co.th](mailto:RainBow_Rung17@outlook.co.th) หรือ ทาง  
ไลน์กลุ่มโรคติดต่อนำโดยแมลง\_สสจ.สุรินทร์ ภายในวันที่ 1 ของเดือน  
ถัดไป เพื่อสำนักงานสาธารณสุขจังหวัดสุรินทร์จะได้ดำเนินการรวบรวม  
ข้อมูลให้แก่สำนักงานเขตสุขภาพ สำนักงานป้องกันควบคุมโรค และ  
สถาบันป้องกันควบคุมโรคเขตเมือง ต่อไป

แบบฟอร์มรายงานผลการสำรวจลูกน้ำยุงลายจิตอาสากระทรวงสาธารณสุข		ประจำเดือน		กลุ่มพื้นที่		ผลการดำเนินงาน																				
จังหวัด	อำเภอ	ตำบล	วันที่ดำเนินการ	การสำรวจบ้านชุมชน			การสำรวจศาสนสถาน			การสำรวจโรงเรียน			การสำรวจโรงพยาบาล			การสำรวจโรงแรม			การสำรวจโรงงาน			การสำรวจสถานที่ราชการ				
				จำนวน บ้านที่ สำรวจ	จำนวน บ้านที่ พบลูกน้ำ	HI (%) สำรวจ	จำนวน ศาสน สถาน ที่ สำรวจ	จำนวน ศาสน สถาน ที่ พบ ลูกน้ำ	CI (%) สำรวจ	จำนวน โรงเรียน ที่ สำรวจ	จำนวน โรงเรียน ที่ พบ ลูกน้ำ	CI (%) สำรวจ	จำนวน โรงพยาบาล ที่ สำรวจ	จำนวน โรงพยาบาล ที่ พบ ลูกน้ำ	CI (%) สำรวจ	จำนวน โรงแรม ที่ สำรวจ	จำนวน โรงแรม ที่ พบ ลูกน้ำ	CI (%) สำรวจ	จำนวน โรงงาน ที่ สำรวจ	จำนวน โรงงาน ที่ พบ ลูกน้ำ	CI (%) สำรวจ	จำนวน สถานที่ ราชการ ที่ สำรวจ	จำนวน สถานที่ ราชการ ที่ พบ ลูกน้ำ	CI (%) สำรวจ		
สุรินทร์	เมืองสุรินทร์																									
		สวาย																								
		ท่าทราย																								
		คำอ้อย																								
		สำโรง																								
		จอมทะเล																								
สุรินทร์	เฉลิมพระเกียรติ	บ้านม่วง	10-14 ก.พ. 63	112	8	7.14	68	3	4.41	42	2	4.76	10	0	0	0	0	0	FDV(0)	0	0	FDV(0)	7	0	0	
		ชุมแสง	12 ก.พ. 63	179	58	32.40	30	1	3.33	52	2	3.85	8	0	0	0	0	0	FDV(0)	0	0	FDV(0)	25	0	0	
		บ้านสุข	13 ก.พ. 63	1094	74	6.76	73	2	2.74	77	4	5.19	20	0	0	0	0	0	FDV(0)	0	0	FDV(0)	15	0	0	
		หนองบัว	10-14 ก.พ. 63	973	65	6.68	73	5	6.85	70	5	7.14	10	0	0	0	0	0	FDV(0)	0	0	FDV(0)	8	0	0	
		เมืองดี																								
		บุษราคัม																								
		หนองหวด	13-ก.พ.-63	902	60	6.65	51	2	3.92	92	8	8.70	11	0	0	0	0	0	FDV(0)	0	0	FDV(0)	9	0	0	
		บ้านดงอ้อย	12-ก.พ.-63	168	8	4.76	11	0	0.00	16	0	0.00	6	0	0	0	0	0	FDV(0)	0	0	FDV(0)	12	0	0	
		บ้านวัง																								
		บ้านค้อ																								
		หนองหิน																								

## ผลการดำเนินงาน

พื้นที่จังหวัดสุรินทร์ ได้ดำเนินกิจกรรมรณรงค์สำรวจลูกน้ำยุงลาย ตาม  
โครงการ “เราทำความดีด้วยหัวใจ” โดยแบ่งพื้นที่สำรวจ ได้แก่ บ้าน/ชุมชน  
วัด โรงเรียน โรงพยาบาล โรงงานและสถานที่ราชการอื่นๆ ซึ่งพบค่าดัชนีลูกน้ำ  
ยุงลาย ดังนี้ บ้าน/ชุมชน 11199 หลังคาเรือน HI = 8.48 วัด CI= 3.54  
โรงเรียน CI = 3.80 โรงพยาบาล CI= 0 โรงงาน 0 แห่ง CI = 0 และส่วน  
ราชการอื่นๆ CI = 0

ที่มา : รายงานจิตอาสาพัฒนาสิ่งแวดล้อมฯ งานโรคติดต่อนำโดยแมลง  
ข้อมูล ณ วันที่ 21 กุมภาพันธ์ 2563



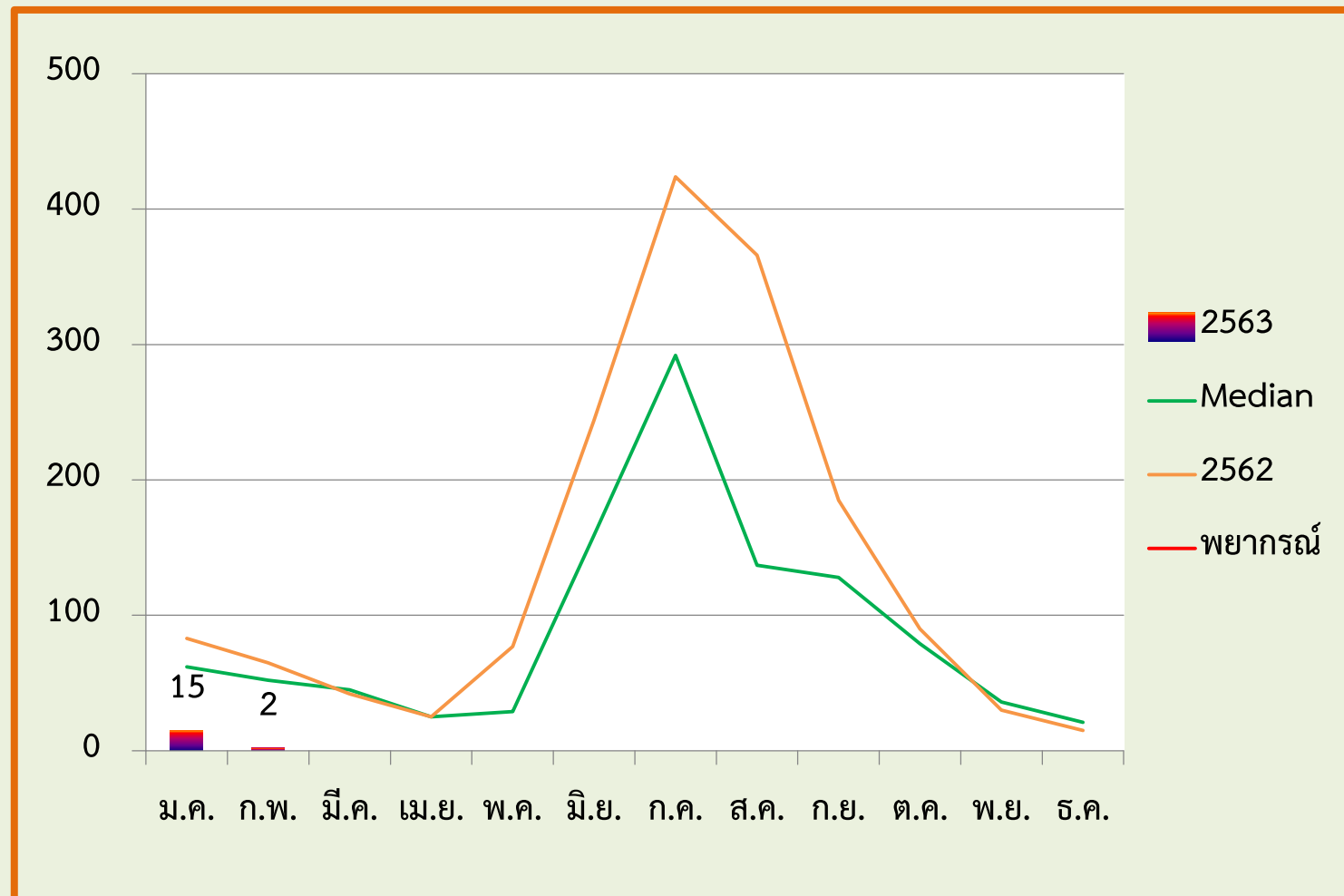
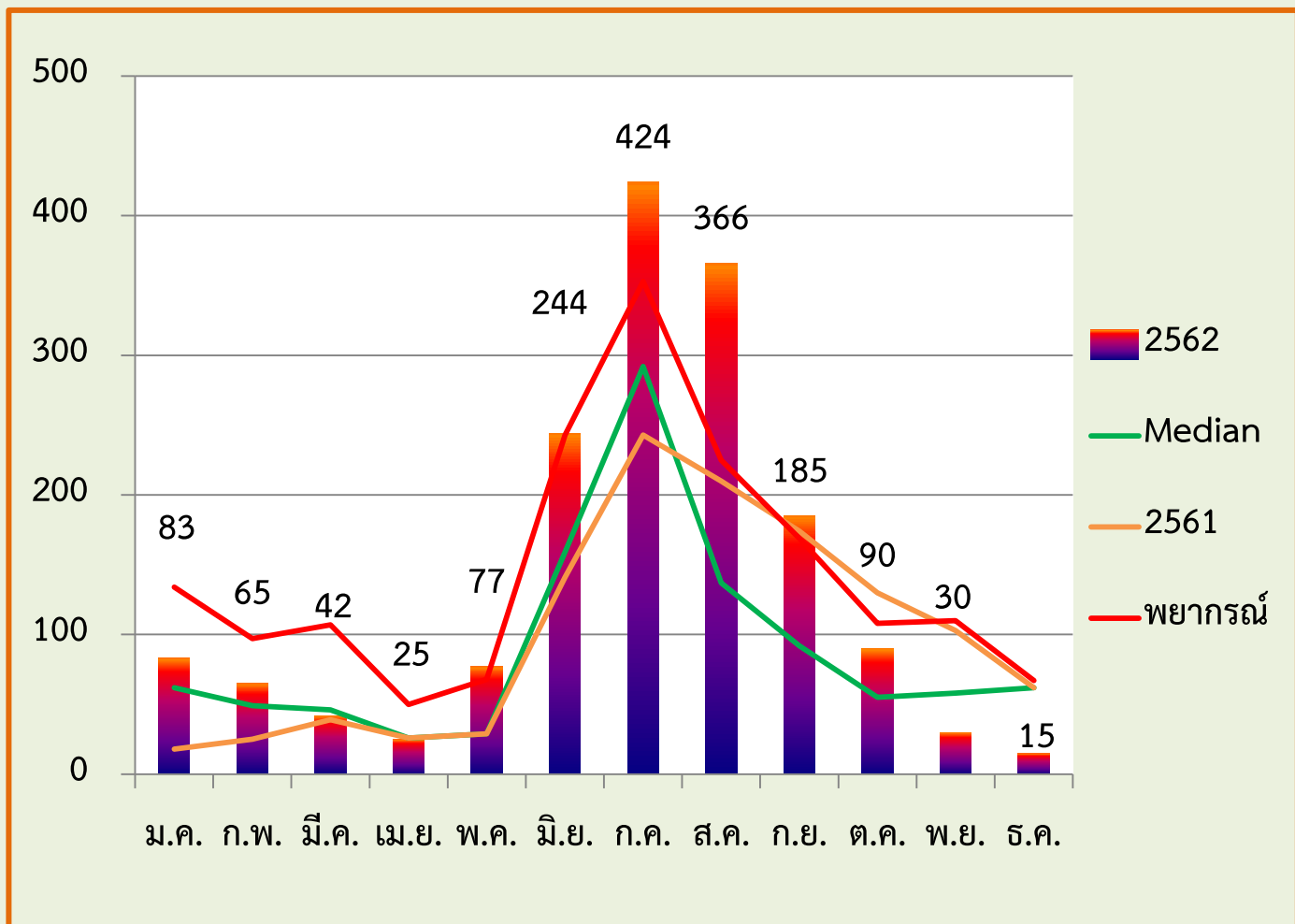
# สถานการณ์โรคมือ เท้า ปาก

โรคมือเท้าปาก	ประเทศไทย*		สุรินทร์**	
ผู้ป่วยโรคมือเท้าปาก (ราย)	2,644		17	
อัตราป่วย (แสนประชากร)	3.98		1.22	
เสียชีวิต (ราย)	0		0	
อัตราส่วนเพศชาย:หญิง	1:0.79		1:0.31	
กลุ่มอายุที่พบมากตามอันดับ	0 - 4 ปี (ร้อยละ)	83.32	0 - 4 ปี (ร้อยละ)	88.24
	5 - 9 ปี (ร้อยละ)	9.80	25 - 34 ปี (ร้อยละ)	5.88
อาชีพที่พบมากตามอันดับ	ในปกครอง (ร้อยละ)	83.60	ในปกครอง (ร้อยละ)	88.24
	นักเรียน (ร้อยละ)	14.20	นักเรียน (ร้อยละ)	5.88

ลำดับ	อำเภอ	จำนวนป่วย	อัตราป่วย/แสน
1	ท่าตูม	6	6.19
2	จอมพระ	2	3.31
3	ลำดวน	1	3.20
4	เขวาสินรินทร์	1	2.85
5	บัวเชด	1	2.45
6	รัตนบุรี	2	2.12
7	สังขะ	2	1.53
8	ศีขรภูมิ	1	0.74
9	ปราสาท	1	0.64
10	เมือง	0	0
11	ชุมพลบุรี	0	0
12	กาบเชิง	0	0
13	สนม	0	0
14	สำโรงทาบ	0	0
15	พนมดงรัก	0	0
16	ศรีณรงค์	0	0
17	โนนนารายณ์	0	0



# สถานการณ์โรคมือ เท้า ปาก: จังหวัดสุรินทร์



จังหวัดสุรินทร์มีอัตราป่วยโรคมือเท้าปาก **อันดับที่ 57 ของประเทศ** (เดือนที่แล้วอันดับที่ 56) **อันดับที่ 2 ของเขต** (คงเดิม) เพื่อเป็นการป้องกันโรคมือเท้าปากระดับบุคคลอย่างต่อเนื่อง จึงขอความร่วมมือให้ครูพี่เลี้ยงเด็กในศูนย์เด็กเล็ก และครูประจำชั้นในโรงเรียนที่มีชั้นอนุบาลทุกแห่ง ให้ความรู้และฝึกฝนให้เด็กล้างมือ 7 ขั้นตอน ได้อย่างถูกต้อง โดยเฉพาะพื้นที่ที่มีอุบัติการณ์บุคลากรสาธารณสุขต้องประเมินการล้างมือ 7 ขั้นตอนในศูนย์เด็กเล็ก และโรงเรียนที่มีชั้นอนุบาลทุกแห่ง



# มาตรการโรคมือ เท้า ปาก: จังหวัดสุรินทร์

(ตามมติคณะกรรมการโรคติดต่อจังหวัดสุรินทร์ ครั้งที่ 1/63 วันที่ 21 มกราคม 63)

1. ศูนย์เด็กเล็กและโรงเรียนที่มีชั้นอนุบาล ฝ้าระวังคัดกรองเด็กก่อนเข้าเรียน และประชาสัมพันธ์ให้ผู้ปกครองที่ดูแลเด็กมีความรู้การป้องกันโรคมือเท้าปาก หากพบว่ามีไข้ มีตุ่มแดงภายในช่องปาก ฝ่ามือ ฝ่าเท้า ควรให้เด็กหยุดเรียนจนกว่าจะหายป่วย
2. โรงพยาบาลและโรงพยาบาลส่งเสริมสุขภาพตำบล ให้ความรู้การป้องกัน ควบคุมโรคมือเท้าปาก แก่ผู้ปกครองที่ศูนย์เด็กเล็กและโรงเรียนที่มีชั้นอนุบาล ปีละ 2 ครั้ง
3. ท้องถิ่น/ อบต./ เทศบาล สนับสนุนควบคุมการระบาดของโรคมือเท้าปากในพื้นที่รับผิดชอบ

# มาตรการ 4 ร. สกัดโรค มือ เท้า ปาก

## มือ เท้า ปาก



## 4 ร. สกัดโรค มือ เท้า ปาก

- ร.** รักษาความสะอาดสถานที่ บ้าน โรงเรียน ศูนย์เด็กเล็ก
- ร.** รักษาสุขอนามัย หมั่นล้างมือก่อน และหลังรับประทานอาหาร และหลังขับถ่าย
- ร.** รู้ทันสังเกต มีไข้ มีจุด หรือผื่นแดงบริเวณมือ เท้า ปาก
- ร.** รู้ระวัง ไข้สูง หอบเหนื่อย ชิม กล้ามเนื้ออ่อนแรง รีบพบแพทย์ทันที

กลัวดีค่ะ





# สถานการณ์โรคพยาธิใบไม้ตับ และมะเร็งท่อน้ำดี

การดำเนินงานพยาธิใบไม้ตับและมะเร็งท่อน้ำดี จังหวัดสุรินทร์ ปีงบประมาณ 2563

## สถานการณ์การดำเนินงานตามมาตรการ

### □ มาตรการส่งเสริมสุขภาพ

- 1) อปท.มีการออกข้อบังคับ/ข้อบัญญัติ กำจัดสิ่งปฏิกูล เป้าหมาย = 45 ตำบล มีการออกข้อบังคับแล้ว = 18 แห่ง (40%)
- 2) โรงเรียนมีการจัดการเรียนการสอนพยาธิใบไม้ตับและมะเร็งท่อน้ำดี เป้าหมาย = 224 โรงเรียน มีการจัดการเรียนการสอนฯ = 38 โรงเรียน (16.9%)

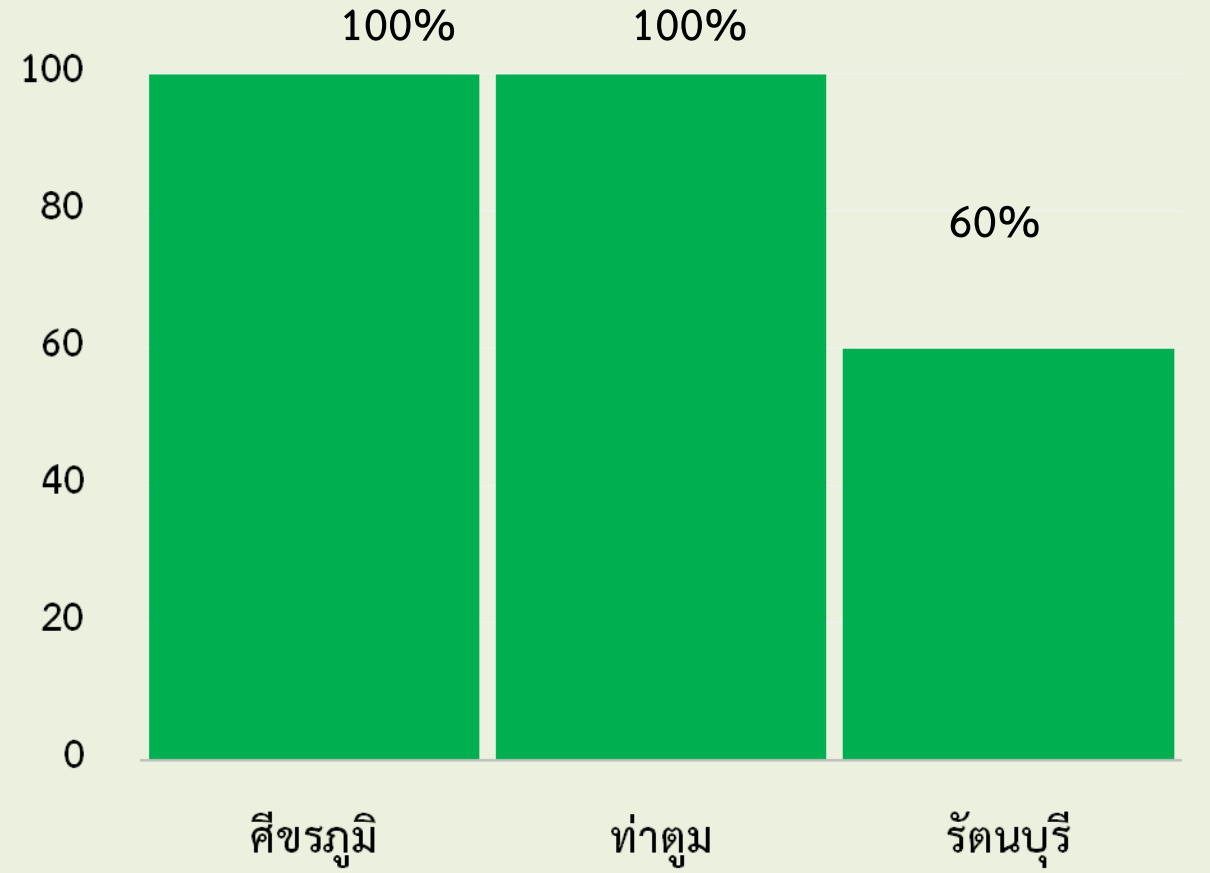
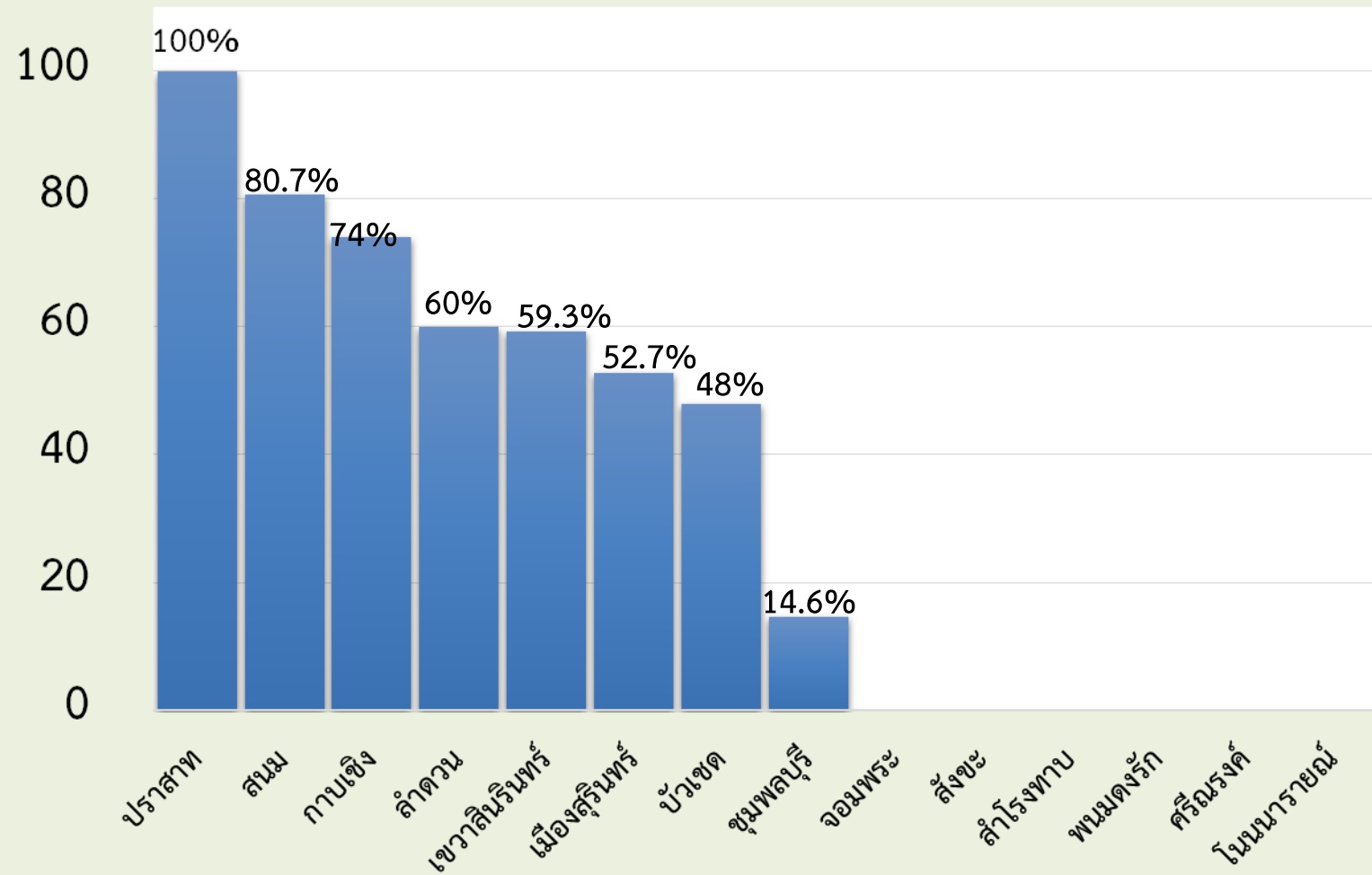
### □ มาตรการคัดกรองพยาธิใบไม้ตับ

รพ.สต.มี การดำเนินการคัดกรองพยาธิใบไม้ตับในประชาชนอายุ 15 ปีขึ้นไป จำนวน 45 ตำบล เป้าหมาย = 4,500 ราย ผลงาน = 4,500 ราย (100%) พบผู้ติดเชื้อพยาธิใบไม้ตับ จำนวน 89 ราย(1.98%)

### □ มาตรการคัดกรองมะเร็งท่อน้ำดี

รพ.ทั้ง 17 แห่ง มีการดำเนินการคัดกรองมะเร็งท่อน้ำดีในประชาชนอายุ 40 ปี ขึ้นไป เป้าหมาย = 3,000 ราย ผลงาน = 2,009 ราย (66.97%) (-อยู่ระหว่างดำเนินการตรวจ-)

# ผลการคัดกรองมะเร็งท่อน้ำดี จังหวัดสุรินทร์ ปี 2563



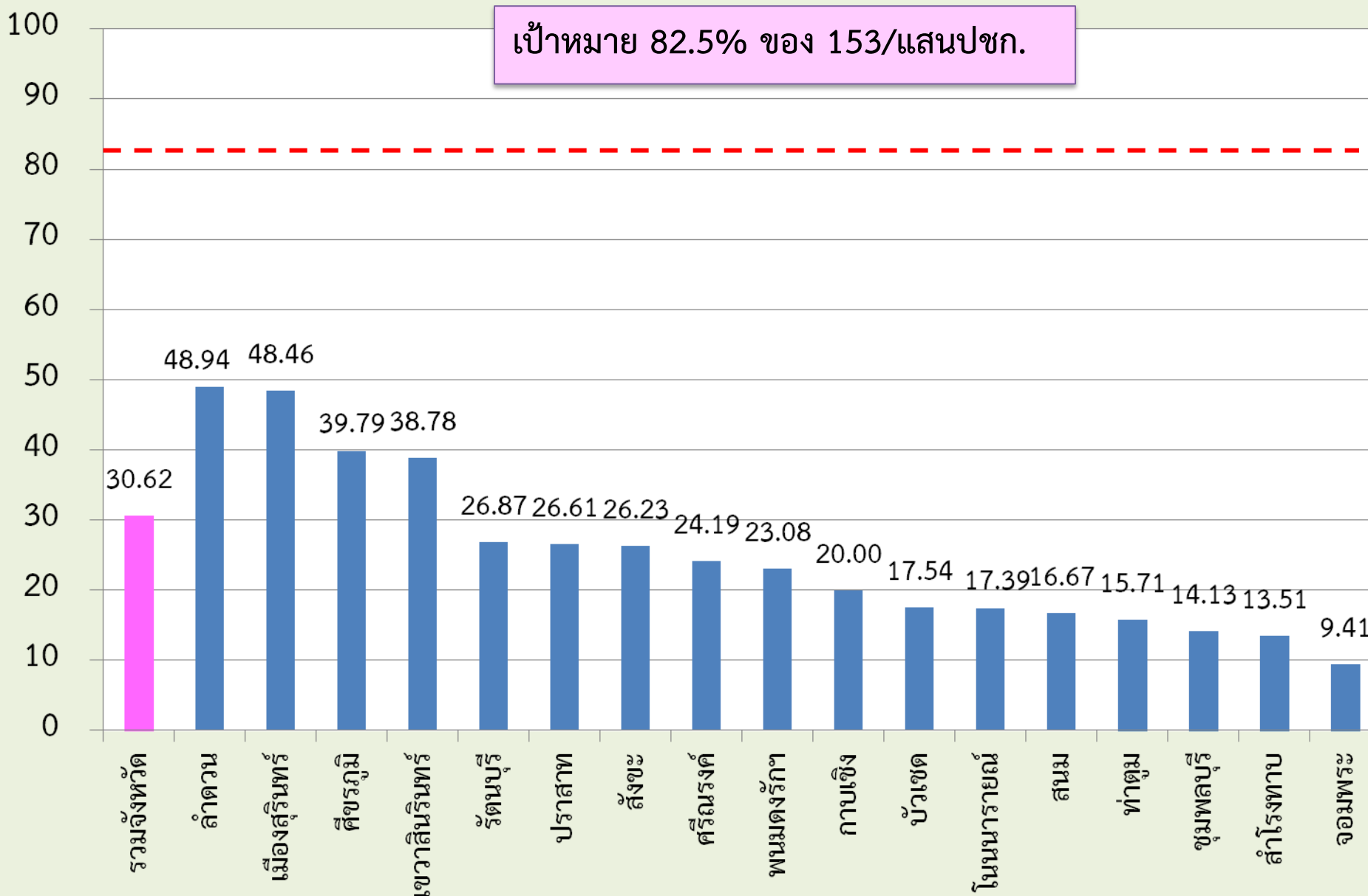
\*\*หมายเหตุ : เป้าหมายในการคัดกรอง อำเภอละ 150 ราย ยกเว้น อำเภอ ท่าตูม, รัตนบุรี , ศีขรภูมิ แห่งละ 300 ราย

เป้าหมาย 3,000 ราย ผลงาน= 2,009 (66.97%)



# สถานการณ์วัณโรค จังหวัดสุรินทร์ ปี 2563

## อัตราการค้นพบผู้ป่วยวัณโรค จังหวัดสุรินทร์ ปี 2563 (TB treatment coverage)



เป้าหมาย 82.5% ของ 153/แสนปชก.

## จำนวนผู้ป่วยวัณโรค (ต่างด้าว) 2560-2563

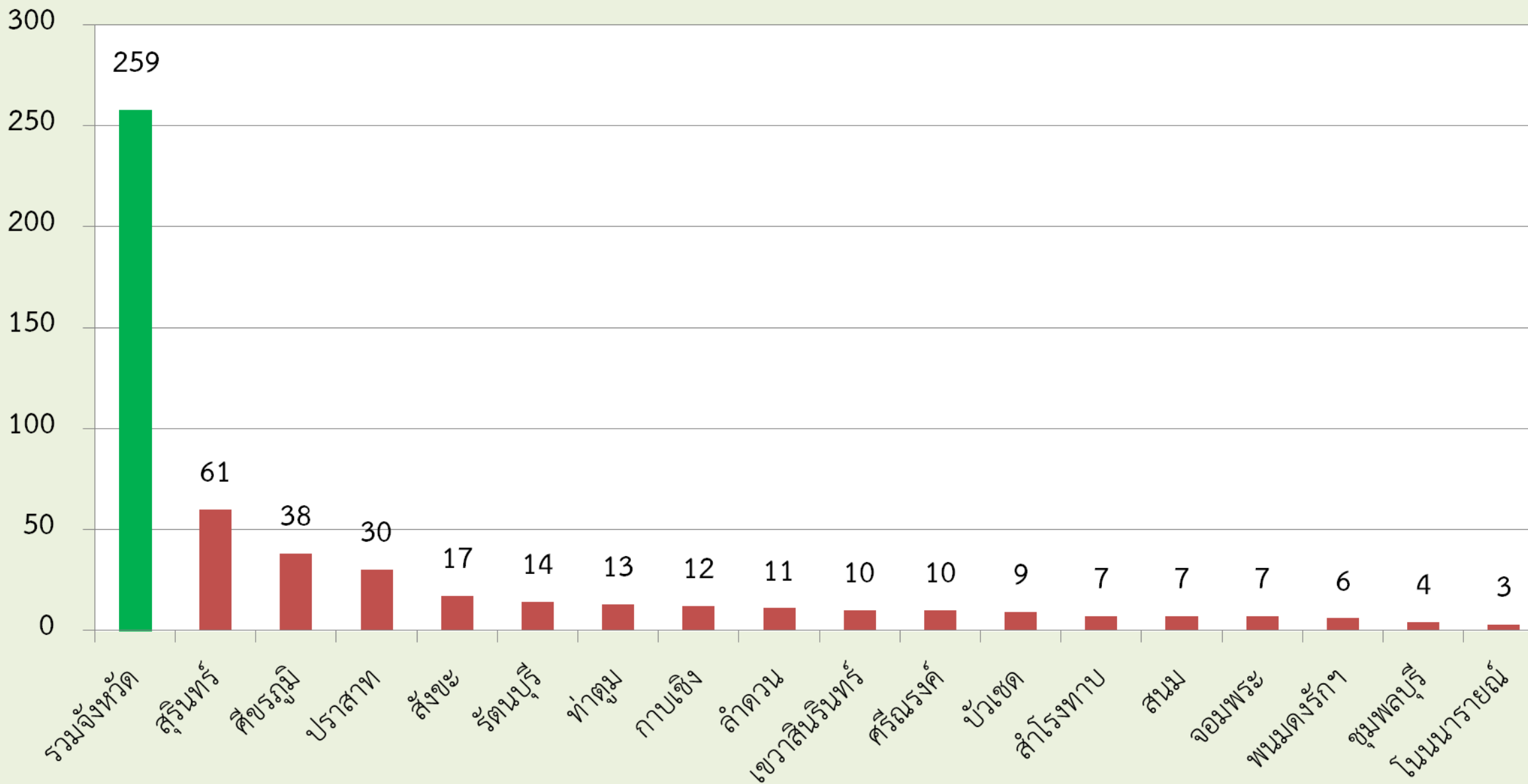
ปี	รพ.รัฐ	รพ.นอก สร./เอกชน
	จำนวน (คน)	
2560	17	22
2561	2	23
2562	6	4
2563	-	2

ที่มา : จากฐานข้อมูล NTIP ณ วันที่ 21 กุมภาพันธ์ 2563



# จำนวนผู้ป่วยวัณโรคปอดรายใหม่ จังหวัดสุรินทร์ ตาม PA ปี 2563 แยกรายอำเภอ

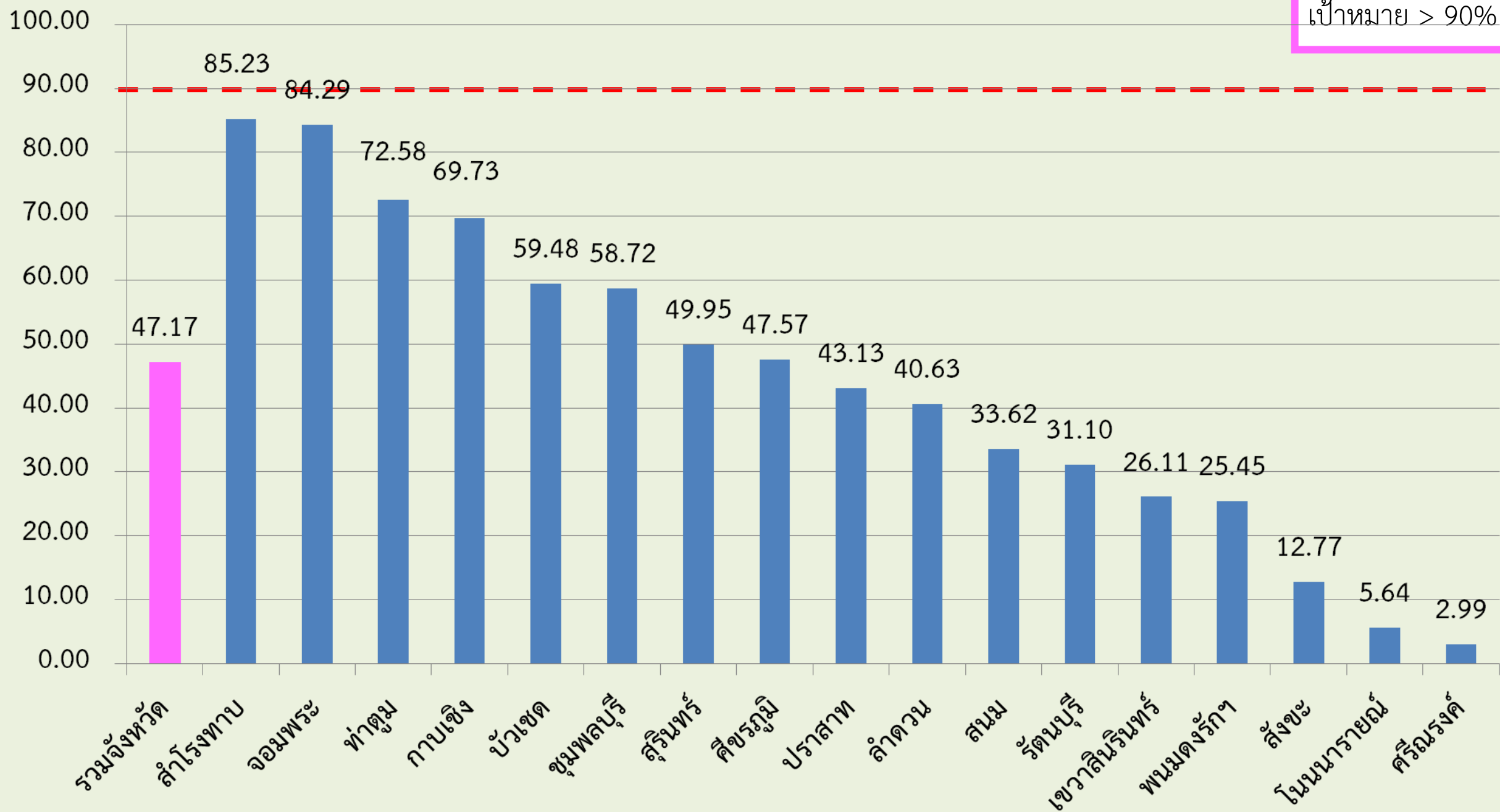
จำนวน/คน



ที่มา : จากฐานข้อมูล NTIP ณ วันที่ 21 กุมภาพันธ์ 2563



# ผลการคัดกรองวัณโรคในประชากรกลุ่มเสี่ยงด้วยการถ่ายภาพรังสีทรวงอก ปี 2563

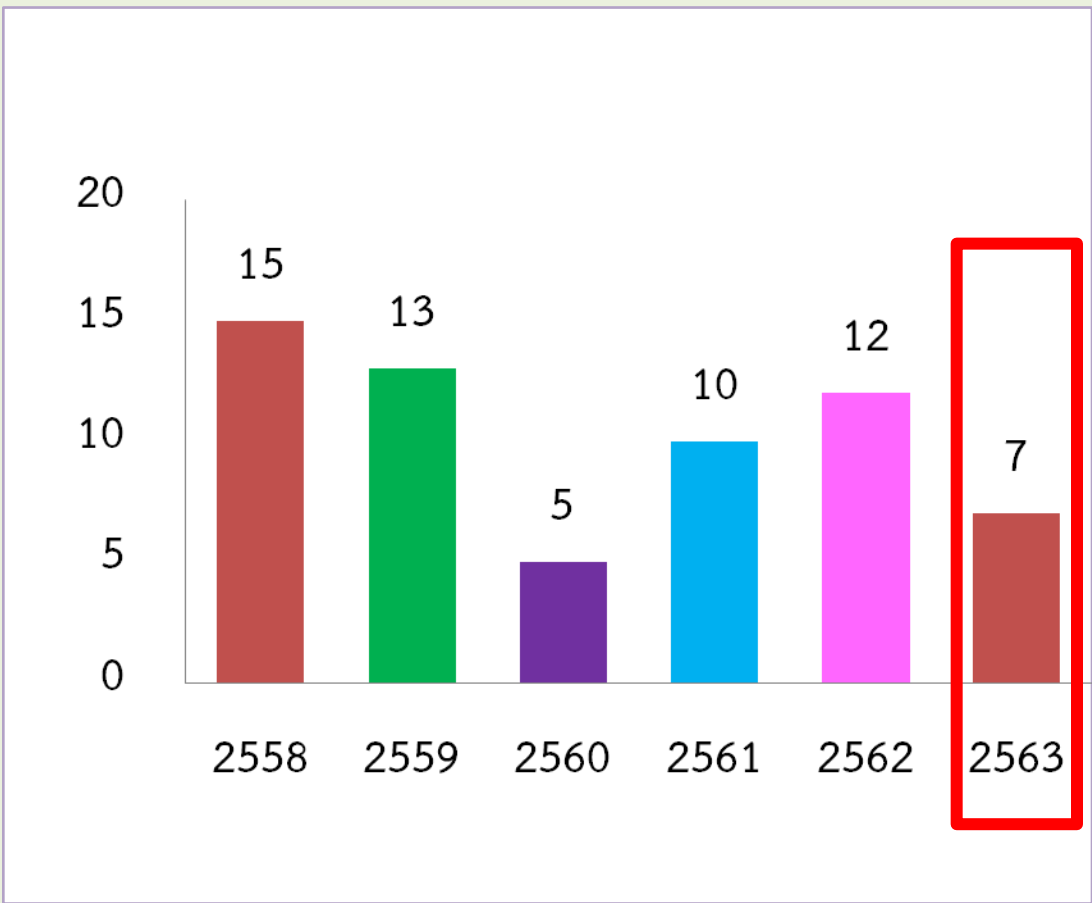


เป้าหมาย > 90%

ที่มา : จากฐานข้อมูล NTIP ณ วันที่ 21 กุมภาพันธ์ 2563

# ผู้ป่วยวัณโรคดื้อยาหลายขนาน (MDR - TB ) ปี 2563

จำนวนผู้ป่วย วัณโรคดื้อยาหลายขนาน ปี 2558 - 2563



รพ	จำนวน	ผลการรักษา			ขาดยา/ ขอหยุดยา
		หาย	ตาย	กำลังรักษา	
อ.เมืองสุรินทร์	5	0	0	5	0
อ.เขวาสินรินทร์	1	0	0	1	0
อ.ศีขรภูมิ	1	0	0	1	0
รวม	7	0	0	7	0

ที่มา : จากฐานข้อมูล NTIP ณ วันที่ 21 กุมภาพันธ์ 2563



# ขอความร่วมมือ การดำเนินงานดังนี้

1. เร่งรัดการดำเนินการคัดกรอง วัณโรคด้วยการ X-Ray ทรวงอกในกลุ่มเสี่ยง
2. รพ.สต. คัดกรองผู้มีอาการสงสัยวัณโรคและส่งต่อไปรับการรักษาที่ รพ.
3. ประสาน/ติดตาม กำกับ การกินยาของผู้ป่วยให้ครบตามกำหนด จนหายขาด
4. ประสาน อปท.สนับสนุนรถ/เงิน/ค่าเดินทาง สำหรับผู้ป่วยวัณโรคที่ยากไร้
5. รพ.ค่ายวีรวัฒน์โยธิน และ รพ. เอกชนทั้ง 2 แห่ง แจ็งรายละเอียดของผู้ป่วยให้เครือข่าย  
เพื่อกำกับกินยาและตรวจผู้สัมผัสโรค
6. รพ.ทุกแห่ง \* คัดกรอง / ค้นหา ผู้ป่วยวัณโรคและนำมาขึ้นทะเบียนในโปรแกรม NTIP  
\* คัดกรองในกลุ่มเสี่ยง ด้วยการ X-Ray ทรวงอก

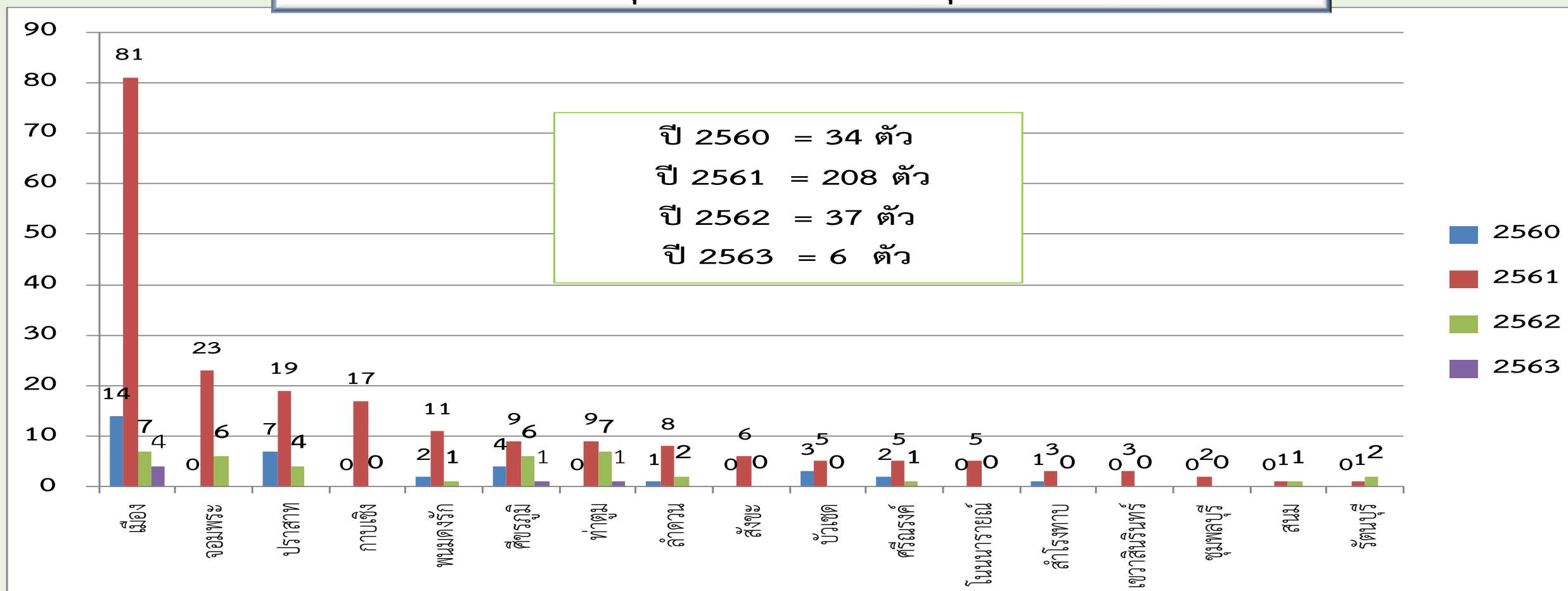


# สถานการณ์ผู้เสียชีวิตโรคพิษสุนัขบ้าประเทศไทย ปี 2560-2563

ระดับ	ปี 2560	2561	2562	2563
ประเทศไทย	11	18	3	0
เขต 9 นครราชสีมา	2 (สุรินทร์1,บุรีรัมย์)	4 (สุรินทร์ 1,บุรีรัมย์ 2, นครราชสีมา1)	2 (สุรินทร์ 1,บุรีรัมย์ 1)	0
จ.สุรินทร์	1	1	1	0

ที่มา : สำนักโรคติดต่อทั่วไป กรมควบคุมโรค ณ 24 ก.พ.63

## สถานการณ์โรคพิษสุนัขบ้าในสัตว์จังหวัดสุรินทร์ ปี 2560-2563



ที่มา : สำนักโรคติดต่อทั่วไป กรมควบคุมโรค ณ 24 กุมภาพันธ์ 2563



# มาตรการ/แนวทางการดำเนินงาน

1. เพื่าระวังสถานการณ์การเกิดโรคในพื้นที่
2. ประชาสัมพันธ์ให้ความรู้เน้น “โรคพิษสุนัขบ้าเป็นแล้วรักษาไม่หายตาย 100%” , “สุนัขที่อายุต่ำกว่า 3 เดือน อาจเป็นโรคพิษสุนัขบ้าได้” , “คนที่เสียชีวิตด้วยโรคพิษสุนัขบ้าสาเหตุหนึ่ง คือ ถูกแมวช่วน”
3. หลีกเลี่ยงการสัมผัส/ถูกสัตว์กัด,ช่วนโดยใช้คาถา 5 ย รวมทั้งการปฏิบัติตนหลังสัมผัสโรค
4. ให้ อสม. เคาะประตูบ้าน ค้นหาผู้ถูกสุนัข/แมวกัด/ช่วน ยังไม่ได้รับการรักษาและฉีดวัคซีนป้องกันโรค พบแพทย์โดยเร็ว (ทำร่วมกับการสำรวจลูกน้ำยุงลายสัปดาห์ละ 1 ครั้ง)
5. หากตรวจพบโรคพิษสุนัขบ้าในพื้นที่ ให้บูรณาการลงพื้นที่ร่วมกันระหว่าง หน่วยงานสาธารณสุข ปศุสัตว์และท้องถิ่น เพื่อควบคุมโรคและค้นหาผู้สัมผัสมารับวัคซีน
6. จัดให้มีระบบติดตามผู้สัมผัสมารับวัคซีนครบชุดตามกำหนดนัด ทั้งผู้สัมผัสสัตว์ติดเชื้อโรคพิษสุนัขบ้า และผู้ถูกสัตว์กัด/ช่วนทั่วไป และมีการจัดเก็บข้อมูลการให้บริการอย่างครบถ้วน

ขอขอบคุณ  
;