

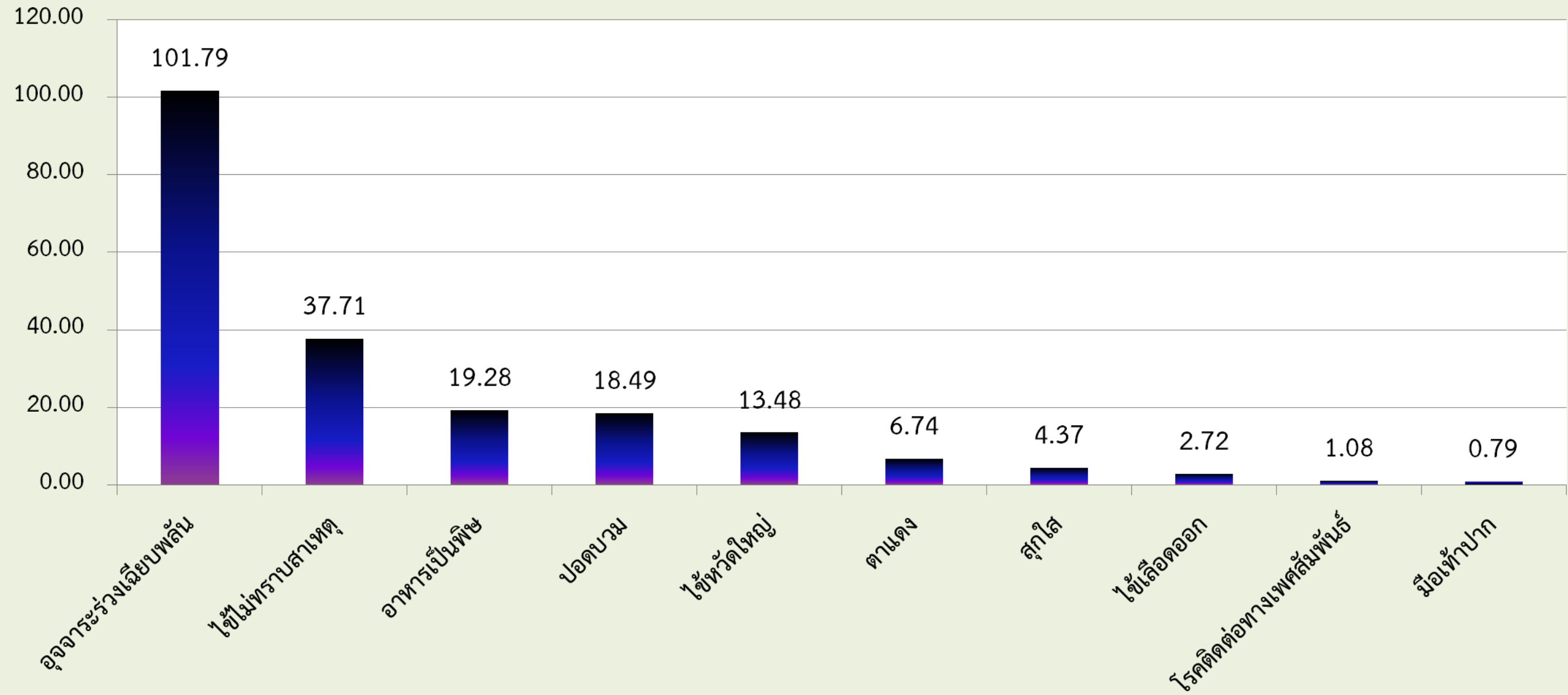
สถานการณ์โรคติดต่อ
ที่ต้องเฝ้าระวังทางระบาดวิทยา
และโรคติดต่อตามพระราชบัญญัติโรคติดต่อ พ.ศ.2558

โดยนางปณิตา สุวานิช
หัวหน้ากลุ่มงานควบคุมโรคติดต่อ
31 มกราคม 2563

อัตราป่วยโรคที่เฝ้าระวังทางระบาดวิทยา 10 อันดับแรกจังหวัดสุรินทร์

1 มกราคม - 29 มกราคม 2563

อัตราป่วยต่อแสน



สถานการณ์โรคติดต่อ

ตามนโยบายคณะกรรมการโรคติดต่อจังหวัดสุรินทร์

- โรคไข้เลือดออก
- โรคมือ เท้า ปาก
- โรคพยาธิใบไม้ตับและมะเร็งท่อน้ำดี
- โรควัณโรค
- โรคพิษสุนัขบ้า

โรคไข้เลือดออก

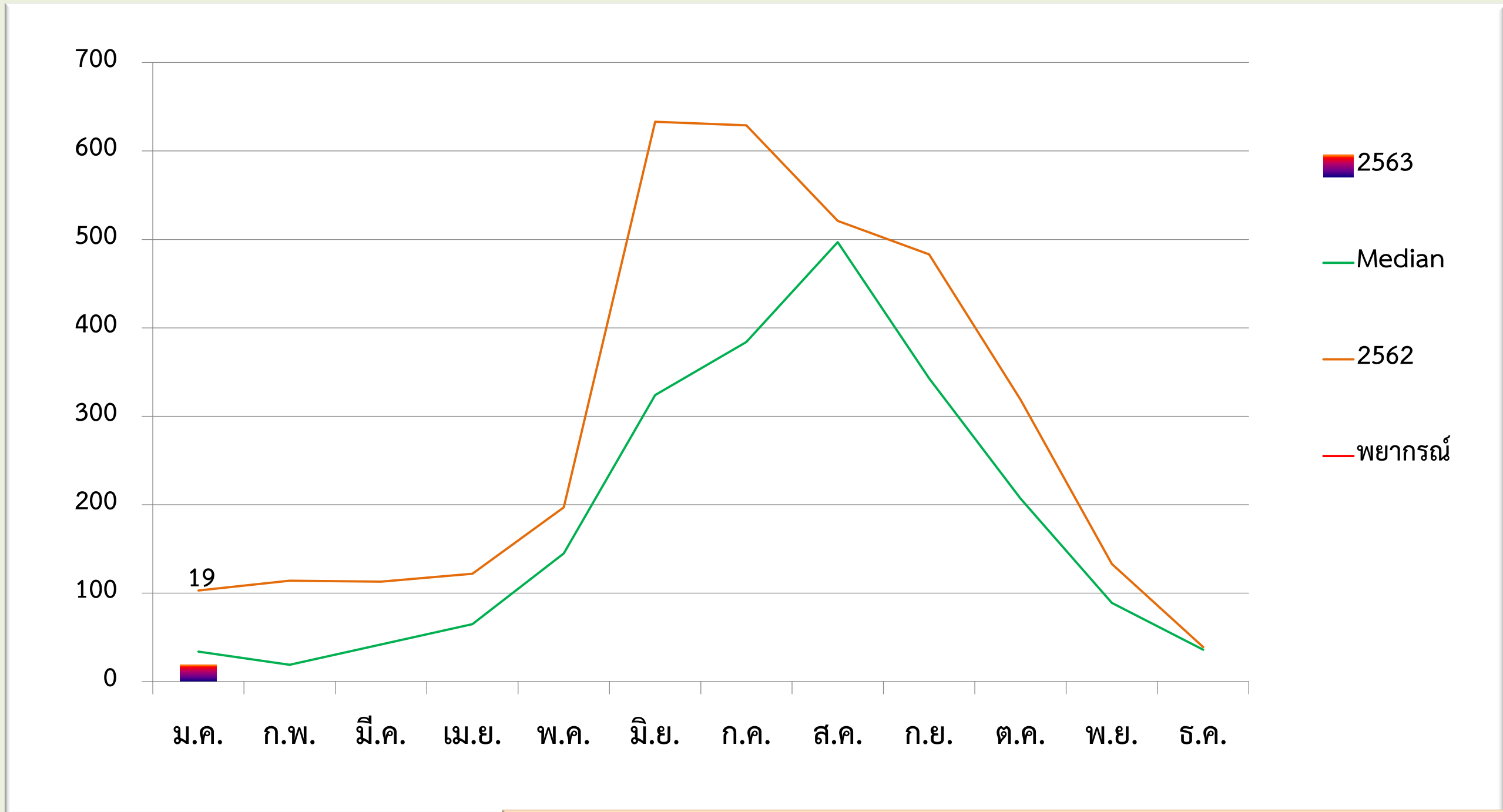
สถานการณ์โรคไข้เลือดออก

โรคไข้เลือดออก	ประเทศไทย*		สุรินทร์**	
ผู้ป่วยโรคไข้เลือดออก (ราย)	1,072		19	
อัตราป่วย (แสนประชากร)	1.61		1.36	
เสียชีวิต (ราย)	0		0	
อัตราราย (แสนประชากร)	0		0	
อัตราส่วนเพศชาย:หญิง	1:0.80		1:0.73	
กลุ่มอายุที่พบมาก 3 อันดับ	15 - 24 ปี (ร้อยละ)	23.88	10 - 14 ปี (ร้อยละ)	31.58
	10 - 14 ปี (ร้อยละ)	17.91	5 - 9 ปี (ร้อยละ)	21.05
	25 - 34 ปี (ร้อยละ)	15.86	15 - 24 ปี (ร้อยละ)	21.05
	อาชีพที่พบมาก 3 อันดับ			
นักเรียน (ร้อยละ)	45.5	นักเรียน (ร้อยละ)	73.68	
รับจ้าง (ร้อยละ)	22.3	รับจ้าง (ร้อยละ)	15.79	
ในปกครอง (ร้อยละ)	14.3	รับจ้าง (ร้อยละ)	5.26	

ลำดับ	อำเภอ	จำนวนป่วย	อัตราราย/แสน
1	บัวเชด	4	9.80
2	ชุมพลบุรี	4	5.58
3	กาบเชิง	2	3.28
4	ท่าตูม	3	3.10
5	โนนนารายณ์	1	2.81
6	ปราสาท	4	2.55
7	ศีขรภูมิ	1	0.74
8	เมือง	0	0
9	จอมพระ	0	0
10	รัตนบุรี	0	0
11	สนม	0	0
12	สังขะ	0	0
13	ลำดวน	0	0
14	สำโรงทาบ	0	0
15	พนมดงรัก	0	0
16	ศรีณรงค์	0	0
17	เขวาสินรินทร์	0	0

ที่มา : รายงาน 506 สำนักงานสาธารณสุขจังหวัดในพื้นที่ ข้อมูล ณ วันที่ 20 มกราคม 2563

สถานการณ์โรคไข้เลือดออก : จังหวัดสุรินทร์



ที่มา : รายงาน 506 สำนักงานสาธารณสุขจังหวัดในพื้นที่ ข้อมูล ณ วันที่ 20 มกราคม 2563

มาตรการดำเนินงานป้องกันควบคุมโรคไข้เลือดออก : จังหวัดสุรินทร์



กำจัดยุงลายด้วยมาตรการ
3 เก็บ ป้องกัน 3 โรค



1. การป้องกันโรค

- ผลักดันให้เกิดความร่วมมือของเครือข่ายในพื้นที่ ให้จัดการสิ่งแวดล้อมไม่ให้เป็นที่แหล่งเพาะพันธุ์ยุงลาย
- ประสานเทศบาล/อบต. เพื่อสนับสนุนการควบคุมยุง “Big Cleaning Week ทุกบ้าน ทุกพื้นที่ ทุกสัปดาห์”

2. การควบคุมโรค

- 1) EOC ระดับอำเภอยังคงเปิดอำเภอบัวเชด
- 2) เน้นประสิทธิภาพในการควบคุมโรคของ SRRT และท้องถิ่น ป้องกันไม่ให้เกิดการระบาดเกิน 2 Gen โดยใช้กลไก EOC-ICS
- 3) ทีม SAT จังหวัด/อำเภอ วิเคราะห์สถานการณ์โรคชี้เป้าพื้นที่ระบาด/ระบุพื้นที่เสี่ยง รายงาน IC เพื่อกำหนดการปฏิบัติงานทุกสัปดาห์

มาตรการที่สำคัญ

3. ป้องกันการเสียชีวิต

- *รพ./รพ.สต. ปฏิบัติตามคู่มือมาตรฐานการรักษา และจัดระบบแพทย์ที่ปรึกษา,
- *Early diagnosis and early treatment,
- * จัดตั้ง Dengue Corner และ
- * ใช้ Dengue Chart เผื่อระวังภาวะวิกฤต

4. สื่อสารประชาสัมพันธ์

- *ผ่านช่องทางต่างๆ เพื่อให้ประชาชนรู้จักวิธีการป้องกันตนเองและร่วมมือในการควบคุมโรค
- *สามารถใช้มาตรการ 3 เก็บ ป้องกัน 3 โรคในบ้านตนเองได้

กิจกรรมการป้องกันควบคุมโรคไข้เลือดออก : จังหวัดสุรินทร์

กิจกรรม “จิตอาสาพัฒนาสิ่งแวดล้อมเพื่อกำจัดแหล่งเพาะพันธุ์ยุงลาย” อย่างต่อเนื่องพร้อมกันเดือนละ 1 ครั้ง

การรายงานผลการดำเนินงาน

1. ทุกอำเภอ รวบรวมข้อมูลผลการดำเนินกิจกรรม ตามแบบฟอร์มที่กำหนด

- แบบสรุปข้อมูลจำนวนจิตอาสา ที่ร่วมดำเนินการจัดกิจกรรมจิตอาสา กระทรวงสาธารณสุข

- แบบรายงานผลการสำรวจลูกน้ำยุงลายจิตอาสากระทรวงสาธารณสุข

2. ทุกอำเภอ รวบรวมข้อมูลผลการดำเนินกิจกรรมฯ ที่ได้รับจากตำบล (ตัดยอดข้อมูล วันที่ 30 ของทุกเดือน) ส่งให้กลุ่มงานควบคุมโรคติดต่อ ทางอีเมล RainBow_Rung17@outlook.co.th หรือ ไลน์กลุ่มโรคติดต่อ นำโดยแมลง_สสจ.สุรินทร์ ภายในวันที่ 1 ของเดือนถัดไป

เพื่อรวบรวมข้อมูลส่งหน่วยงานที่เกี่ยวข้อง

แบบฟอร์มรายงานผลการสำรวจลูกน้ำยุงลายจิตอาสากระทรวงสาธารณสุข

ประจำเดือน มกราคม เดือนสุภาพที่ 9

จังหวัด	อำเภอ	ตำบล	วันที่ดำเนินงาน	การสำรวจบ้าน/ชุมชน			การสำรวจศาสนสถาน			การสำรวจโรงเรียน			การสำรวจโรงพยาบาล			การสำรวจโรงแรม			การสำรวจโรงงาน			การสำรวจสถานที่ราชการ		
				จำนวนบ้านที่สำรวจ	จำนวนบ้านที่พบลูกน้ำ	HI (%)	จำนวนศาสนสถาน	จำนวนที่พบลูกน้ำ	CI (%)	จำนวนโรงเรียน	จำนวนที่พบลูกน้ำ	CI (%)	จำนวนโรงพยาบาล	จำนวนที่พบลูกน้ำ	CI (%)	จำนวนโรงแรม	จำนวนที่พบลูกน้ำ	CI (%)	จำนวนโรงงาน	จำนวนที่พบลูกน้ำ	CI (%)	จำนวนสถานที่ราชการ	จำนวนที่พบลูกน้ำ	CI (%)
สุรินทร์	เมืองสุรินทร์	21 แห่ง																						
	ชุมพลบุรี	9 แห่ง																						
	ท่าตูม	11 แห่ง																						
	จอมพระ	12 แห่ง		8166	612	7.49	66	16	31.82	66	10	22.23	11	0	0.00	0	0	0	0	0	0	0	0	
	ปราสาท																							
	กาบเชิง																							
	รัตนบุรี	12 แห่ง																						
	สนม	11 แห่ง																						
	ศรีณรงค์	17 แห่ง		26265	1150	4.76	6015	0	0.00	1723	0	0.00	263	0	0.00	0	0	0	0	0	0	0	0	
	สังขะ	12 แห่ง																						
	บัวเชด	6 แห่ง																						
	พนมดงรัก	5 แห่ง																						
	ศรีณรงค์	7 แห่ง																						
	เขวาสินรินทร์	5 แห่ง																						
	ศีขรชน	10 แห่ง																						
	โนน																							
				สรุป	32609	1762	5.44	6059	16	0.34	1767	10	0.57	256	0	0.00	0	0	0	0	0	0	0	0

ผลการดำเนินงาน

กิจกรรมรณรงค์สำรวจลูกน้ำยุงลาย ตามโครงการ “เราทำความดีด้วยหัวใจ” แบ่งพื้นที่สำรวจ ได้แก่ บ้าน/ชุมชน วัด โรงเรียน โรงพยาบาล โรงงานและสถานที่ราชการอื่นๆ พบค่าดัชนีลูกน้ำยุงลาย ดังนี้

- * บ้าน/ชุมชน 32,409 หลังคาเรือน พบค่า HI = 5.43
- * วัด CI = 0.34 โรงเรียน CI = 0.56 โรงพยาบาล CI = 0
- * โรงงาน CI = 0 และส่วนราชการอื่นๆ CI = 0

ที่มา : รายงานจิตอาสาพัฒนาสิ่งแวดล้อมฯ งานโรคติดต่อ นำโดยแมลง ข้อมูล ณ วันที่ 22 มกราคม 63

โรคมือ เท้า ปาก

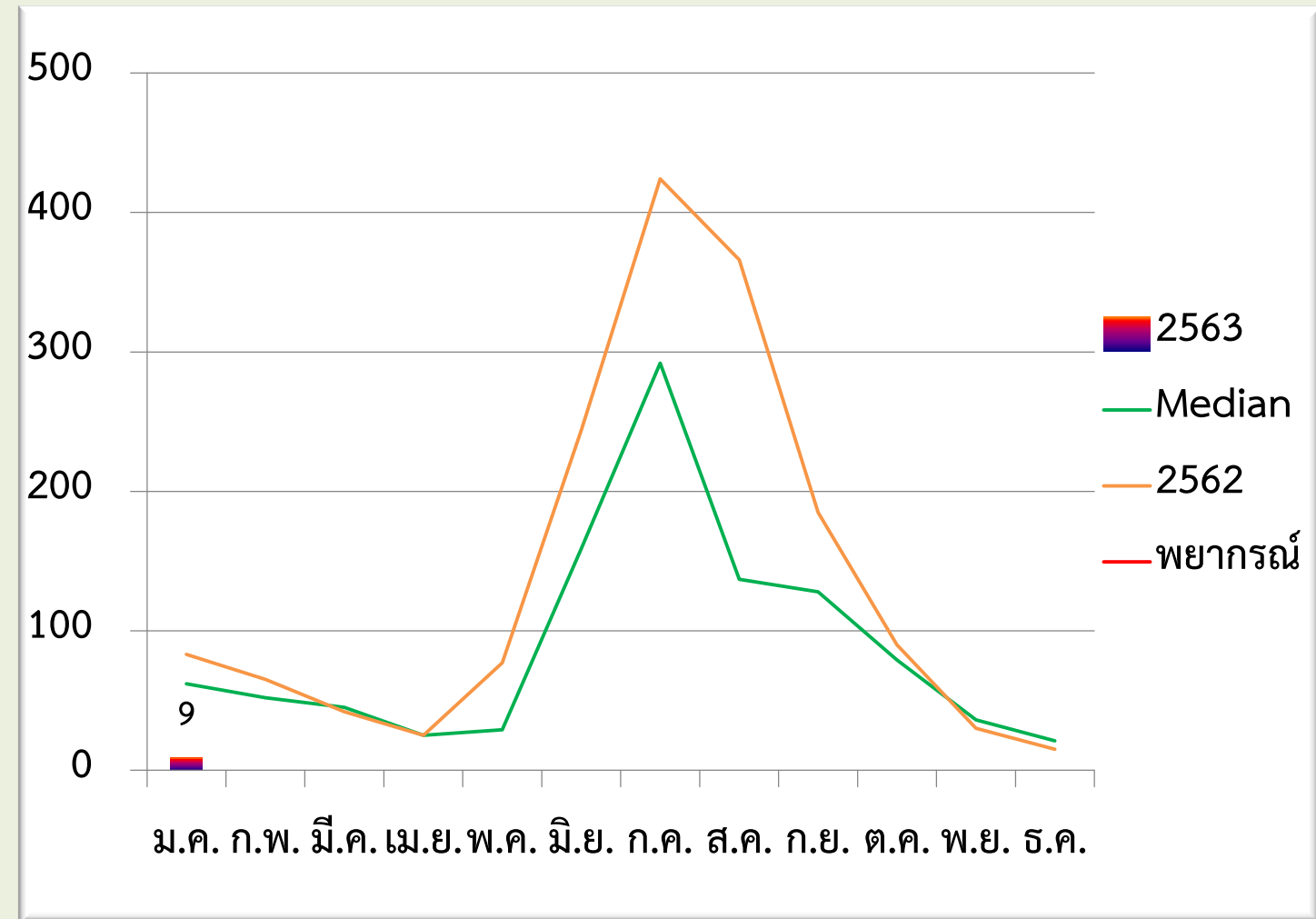
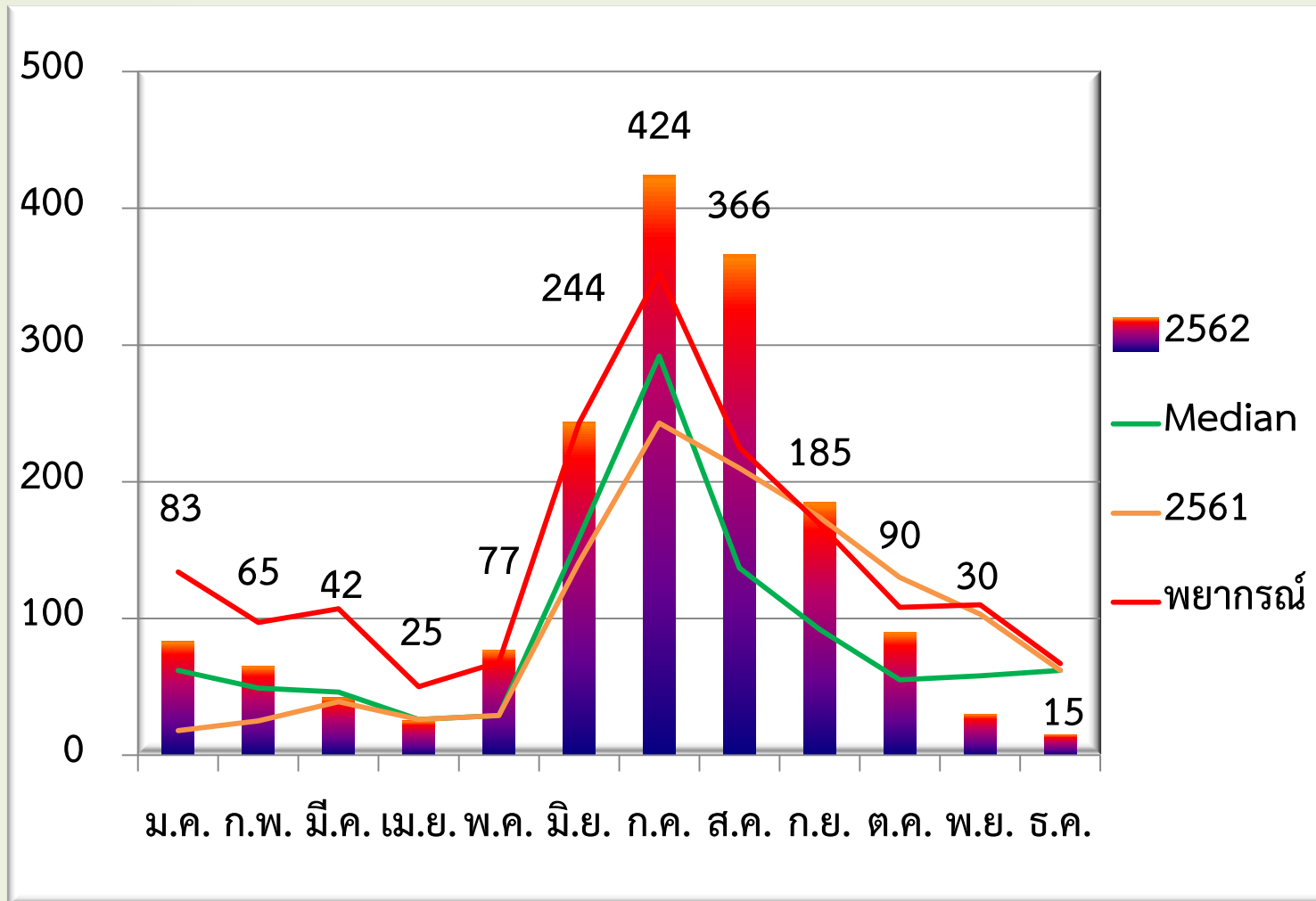
สถานการณ์โรคมือ เท้า ปาก

โรคมือเท้าปาก	ประเทศไทย*		สุรินทร์**	
ผู้ป่วยโรคมือเท้าปาก (ราย)	1,248		9	
อัตราป่วย (แสนประชากร)	1.88		0.65	
เสียชีวิต (ราย)	0		0	
อัตราส่วนเพศชาย:หญิง	1:0.80		1:0.50	
กลุ่มอายุที่พบมากที่สุดตาม อันดับ	0 - 4 ปี (ร้อยละ)	83.57	0 - 4 ปี (ร้อยละ)	88.89
	5 - 9 ปี (ร้อยละ)	9.62	25 - 34 ปี (ร้อยละ)	11.11
อาชีพที่พบมากที่สุดตามอันดับ	ในปกครอง (ร้อยละ)	82.60	ในปกครอง (ร้อยละ)	91.98
	นักเรียน (ร้อยละ)	14.50	นักเรียน (ร้อยละ)	7.84

ลำดับ	อำเภอ	จำนวนป่วย	อัตราป่วย/แสน
1	ท่าตูม	4	4.13
2	เขวาสินรินทร์	1	2.85
3	บัวเชด	1	2.45
4	จอมพระ	1	1.66
5	ศีขรภูมิ	1	0.74
6	ปราสาท	1	0.64
7	เมือง	0	0
8	ชุมพลบุรี	0	0
9	กาบเชิง	0	0
10	รัตนบุรี	0	0
11	สนม	0	0
12	สังขะ	0	0
13	ลำดวน	0	0
14	สำโรงทาบ	0	0
15	พนมดงรัก	0	0
16	ศรีณรงค์	0	0
17	โนนนารายณ์	0	0

*ข้อมูลกองระบาดวิทยา ณ วันที่ 25 มกราคม 2563 **ข้อมูลโปรแกรม R506 สสจ.สุรินทร์ ณ วันที่ 25 มกราคม 2563

สถานการณ์โรคมือ เท้า ปาก: จังหวัดสุรินทร์



ข้อมูลโปรแกรม R506 สสจ.สุรินทร์ ณ วันที่ 25 มกราคม 2563

จังหวัดสุรินทร์มีอัตราป่วยโรคมือเท้าปากเป็นอันดับที่ 56 ของประเทศ อันดับที่ 2 ของเขต เพื่อเป็นการป้องกันโรคมือเท้าปากระดับบุคคล จึงขอให้ รพ./รพ.สต. ประสานครูพี่เลี้ยงเด็กในศูนย์เด็กเล็ก และครูประจำชั้นในโรงเรียนที่มีชั้นอนุบาลทุกแห่ง ให้ความรู้และฝึกฝนให้เด็กล้างมือ 7 ขั้นตอน ป้องกันโรคมือเท้าปาก โดยใช้สื่อจากยูทูป (www.youtube.com/watch?v=b0hhr59CeWI)

มาตรการที่ดำเนินการ ปี 63:

(ตามมติคณะกรรมการโรคติดต่อจังหวัดสุรินทร์ ครั้งที่ 1/63 วันที่ 21 มกราคม 63)

1. ศูนย์เด็กเล็กและโรงเรียนที่มีชั้นอนุบาล

เฝ้าระวังคัดกรองเด็กก่อนเข้าเรียน และประชาสัมพันธ์ให้ผู้ปกครองที่ดูแลเด็กมีความรู้การป้องกันโรคมือเท้าปาก หากพบว่ามีไข้ มีตุ่มแดงภายใน ช่องปาก ฝ่ามือ ฝ่าเท้า ควรให้เด็กหยุดเรียนจนกว่าจะหายป่วย

2. โรงพยาบาลและโรงพยาบาลส่งเสริมสุขภาพตำบล

ให้ความรู้การป้องกัน ควบคุมโรค แก่ผู้ปกครอง ปีละ 2 ครั้ง

3. ท้องถิ่น/ อบต./ เทศบาล

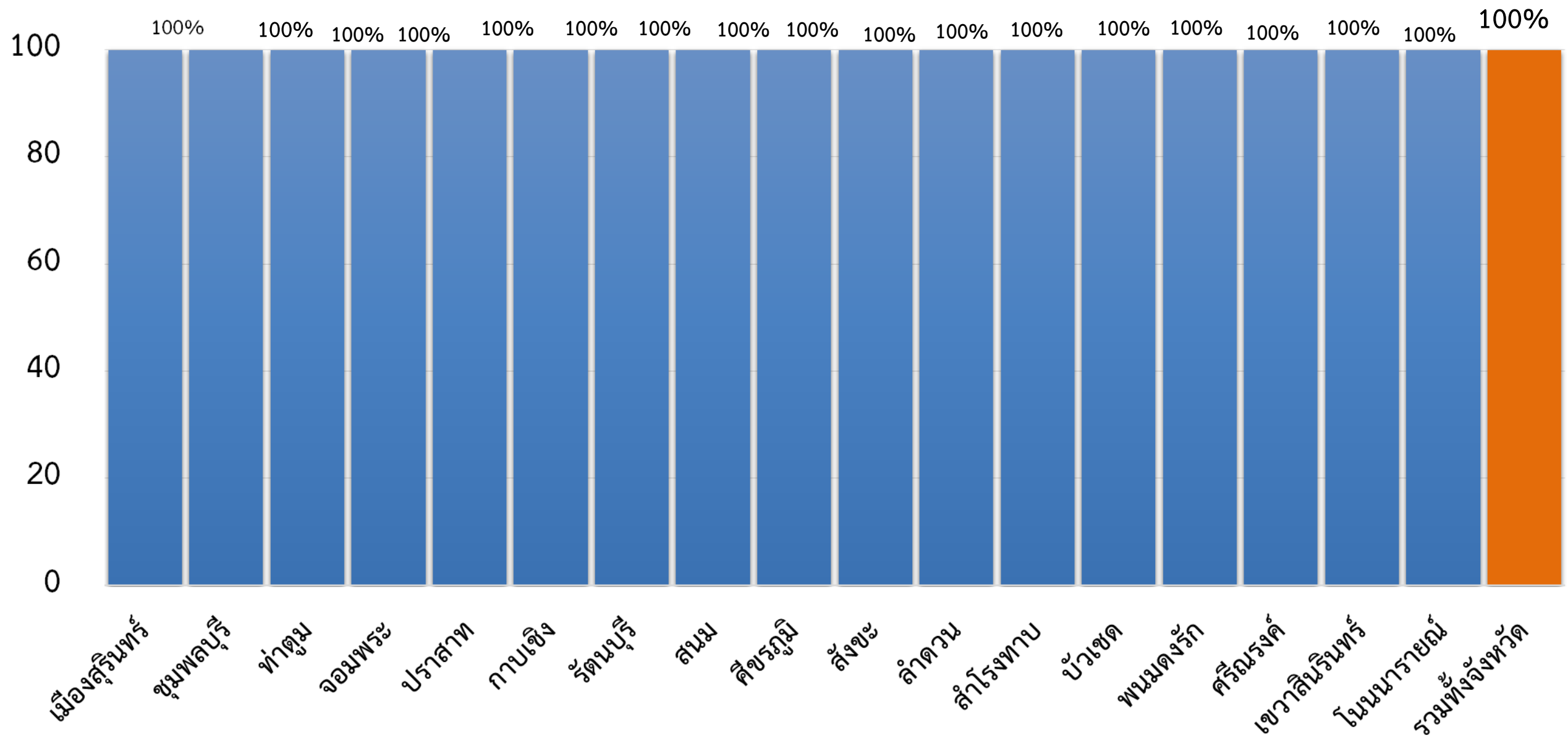
สนับสนุนการป้องกัน ควบคุมโรคในพื้นที่รับผิดชอบ

โรคพยาธิใบไม้ตับ และมะเร็งท่อน้ำดี

เป้าหมายการดำเนินงาน ปี 2563

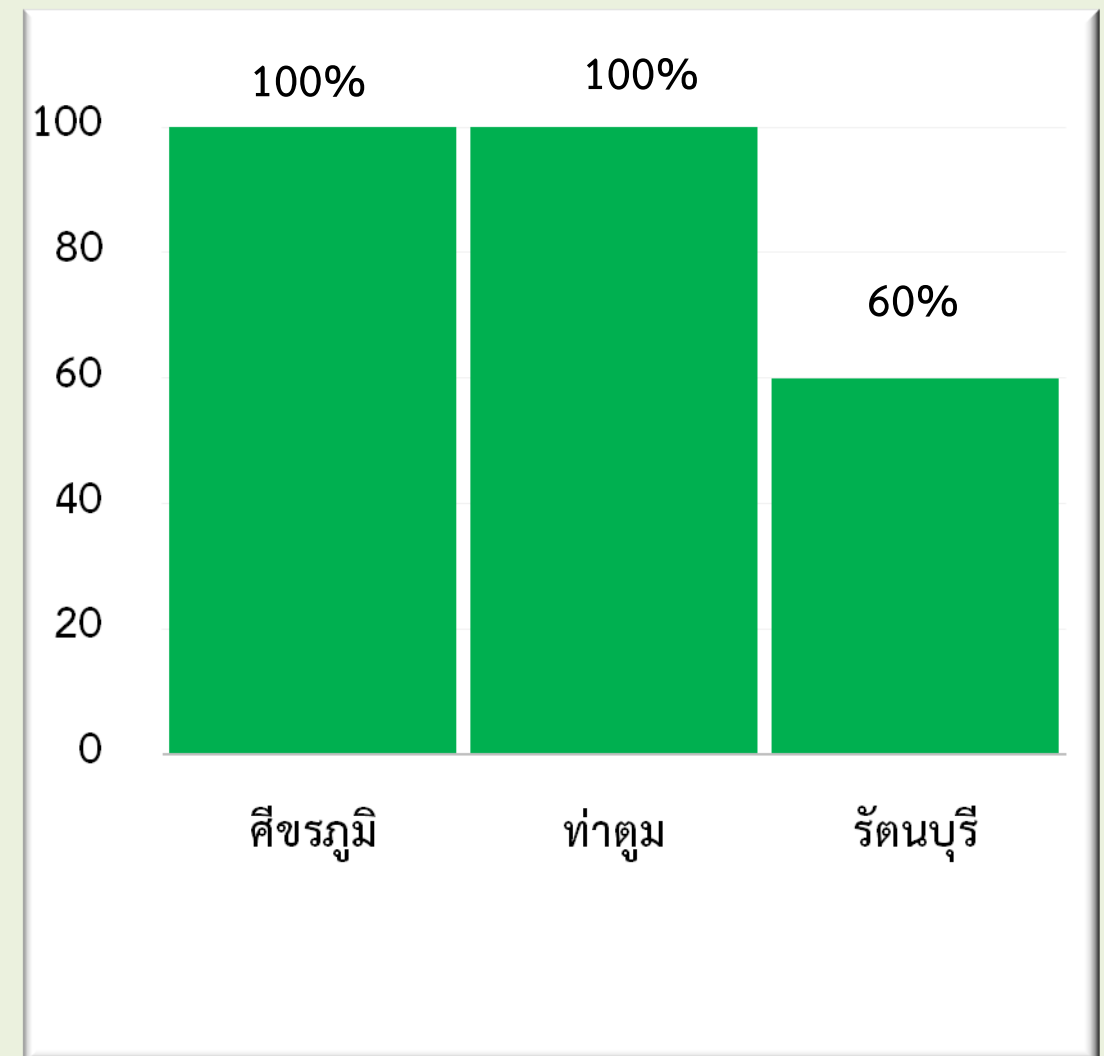
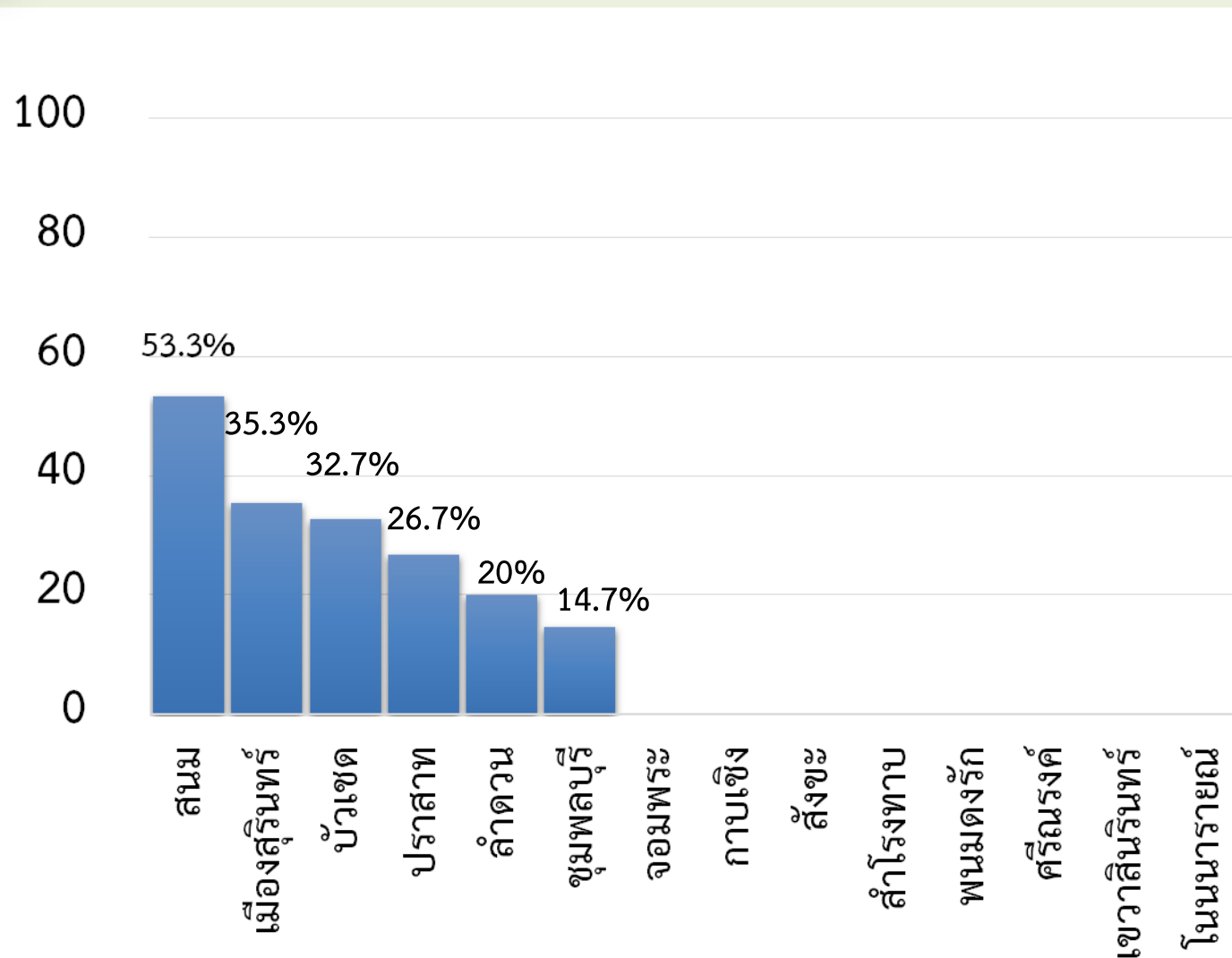
- มาตรการส่งเสริมสุขภาพ 1) อปท.มีการออกข้อบังคับ/ข้อบัญญัติ กำจัดสิ่งปฏิกูล เป้าหมาย = 45 ตำบล
2) โรงเรียนมีการจัดการเรียนการสอนพยาธิใบไม้ตับและมะเร็งท่อน้ำดี เป้าหมาย = 224 โรงเรียน
- มาตรการคัดกรองพยาธิใบไม้ตับ รพ.สต.มีการดำเนินการคัดกรองพยาธิใบไม้ตับในประชาชนอายุ 15 ปีขึ้นไป
จำนวน 45 ตำบล เป้าหมาย = 4,500 ราย
- ผลงานการตรวจ = 4,500 ราย (100%) (-อยู่ระหว่างรอผลการตรวจ-)
- มาตรการคัดกรองมะเร็งท่อน้ำดี: U/S
 - รพ.ทั้ง 17 แห่ง มีการดำเนินการคัดกรองมะเร็งท่อน้ำดีในประชาชนอายุ 40 ปีขึ้นไป
 - เป้าหมาย = 3,000 ราย

ผลการตรวจคัดกรองพยาธิใบไม้ตับ รายอำเภอ (45 ตำบลเป้าหมาย)



ตรวจคัดกรองพยาธิใบไม้ตับกลุ่มเสี่ยง 15 ปีขึ้นไปตำบลละ 100 ราย
 (เป้าหมาย 4,500 ราย) ผลงานการคัดกรองจังหวัดสุรินทร์ = 100 % (-อยู่ระหว่างรอผลการตรวจ-)

ผลการตรวจคัดกรองมะเร็งท่อน้ำดี รพ. 17 แห่ง



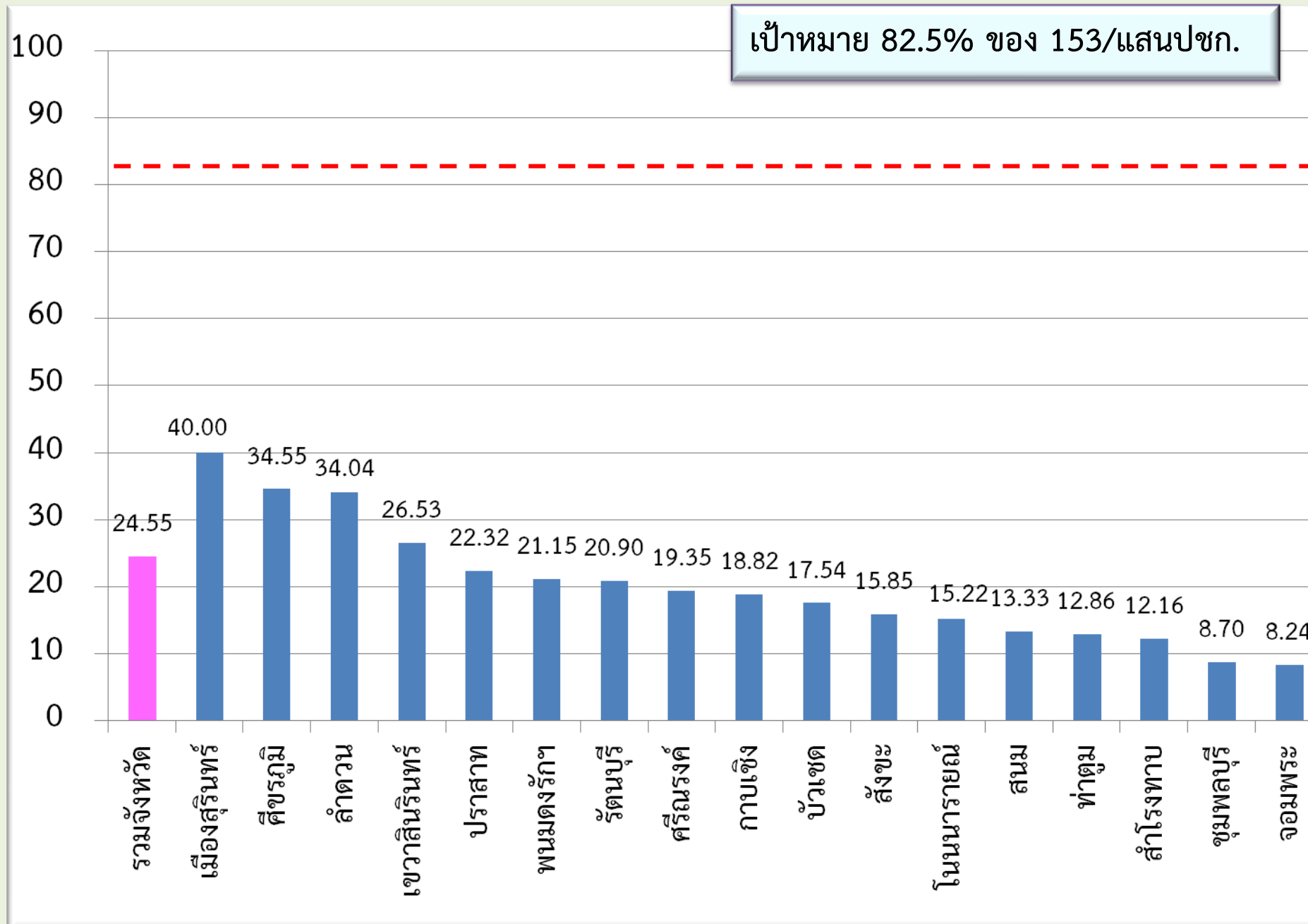
ตรวจคัดกรองมะเร็งท่อน้ำดี อายุ 40 ปีขึ้นไป

เป้าหมาย 3,000 ราย ผลงาน = 1,847 (67.57%) (-อยู่ระหว่างดำเนินการตรวจ-)

** หมายเหตุ : เป้าหมายในการคัดกรอง รพ. 150 ราย ยกเว้น อำเภอ ท่าตูม, รัตนบุรี , คีขจรฯ รพ. ละ 300 ราย

โรคฉี่หนูโรค

อัตราการค้นพบผู้ป่วยวัณโรค จังหวัดสุรินทร์ ปี 2563 (TB treatment coverage)

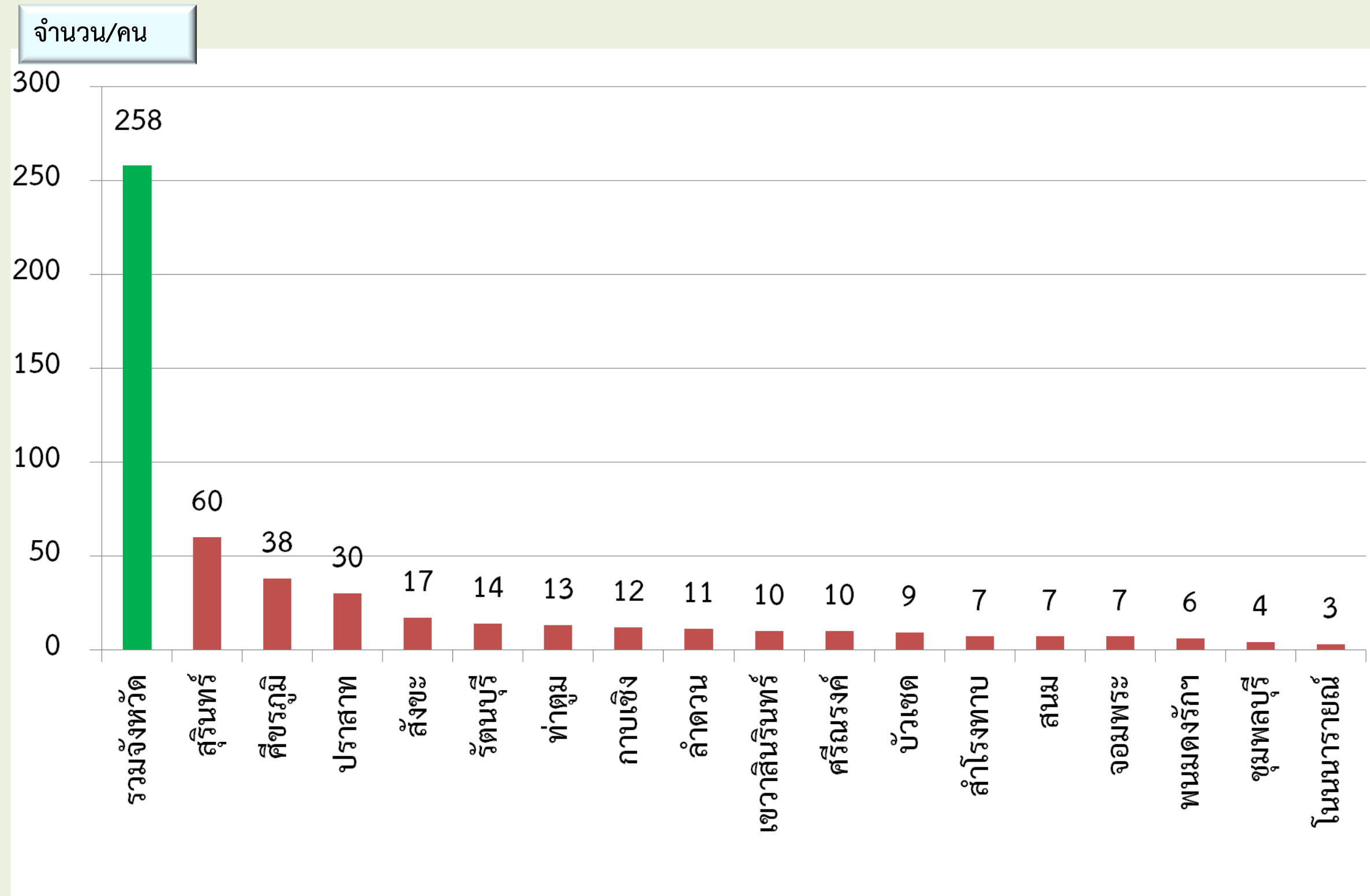


จำนวนผู้ป่วยวัณโรค (ต่างด้าว) 2560-2563

ปี	รพ. ภาครัฐ	รพ.นอก ธร./ เอกชน
	จำนวน (คน)	
2560	17	22
2561	2	23
2562	6	4
2563	0	2

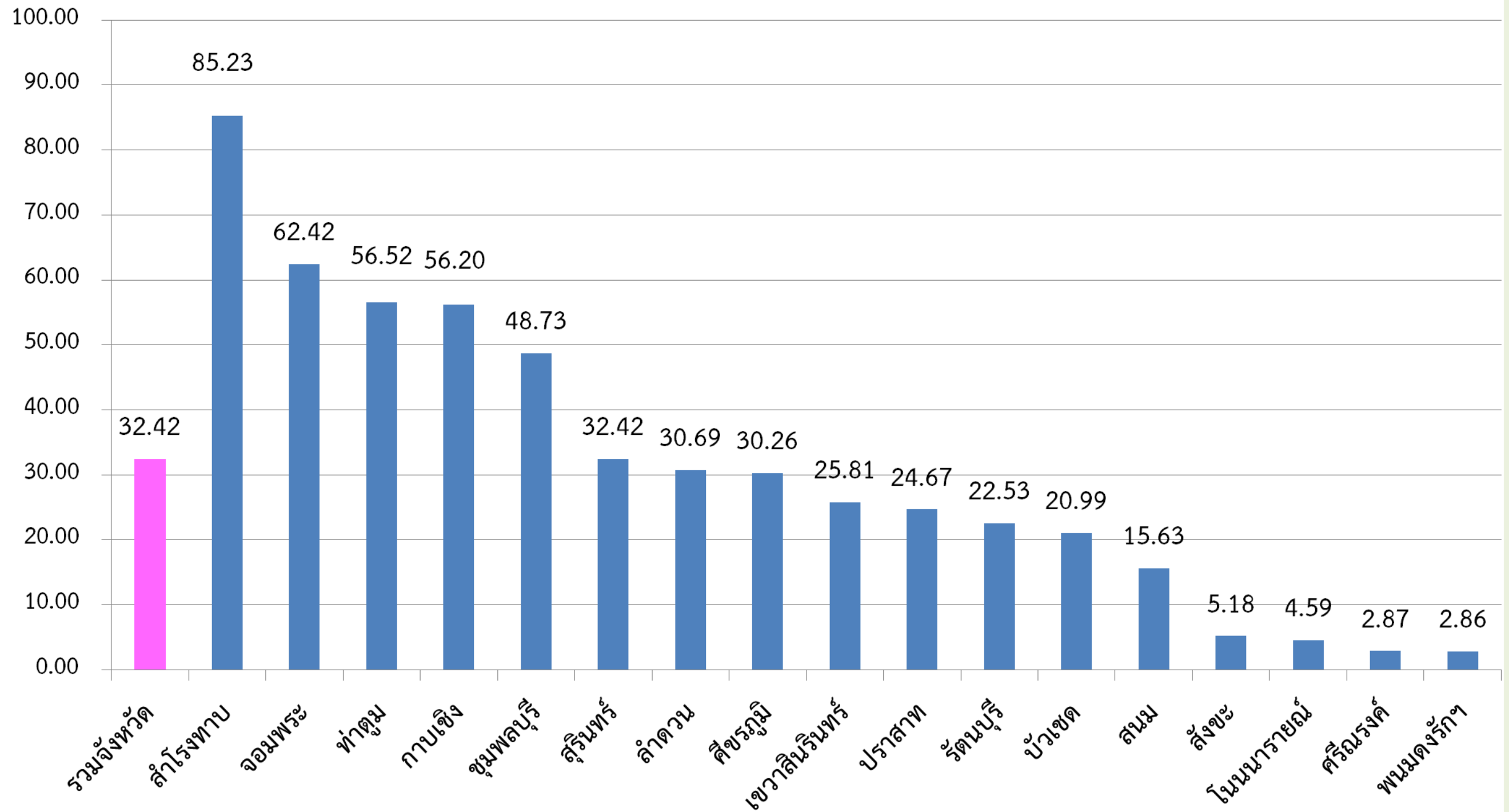
ที่มา : จากฐานข้อมูล NTIP ณ วันที่ 22 มกราคม 2563

จำนวนผู้ป่วยวัณโรคปอดรายใหม่ จังหวัดสุรินทร์ ตาม PA ปี 2563 แยกรายอำเภอ



ที่มา : จากฐานข้อมูล NTIP ณ วันที่ 22 มกราคม 2563

ผลการคัดกรองวัณโรคในประชากรกลุ่มเสี่ยงด้วยการถ่ายภาพรังสีทรวงอก ปี 2563



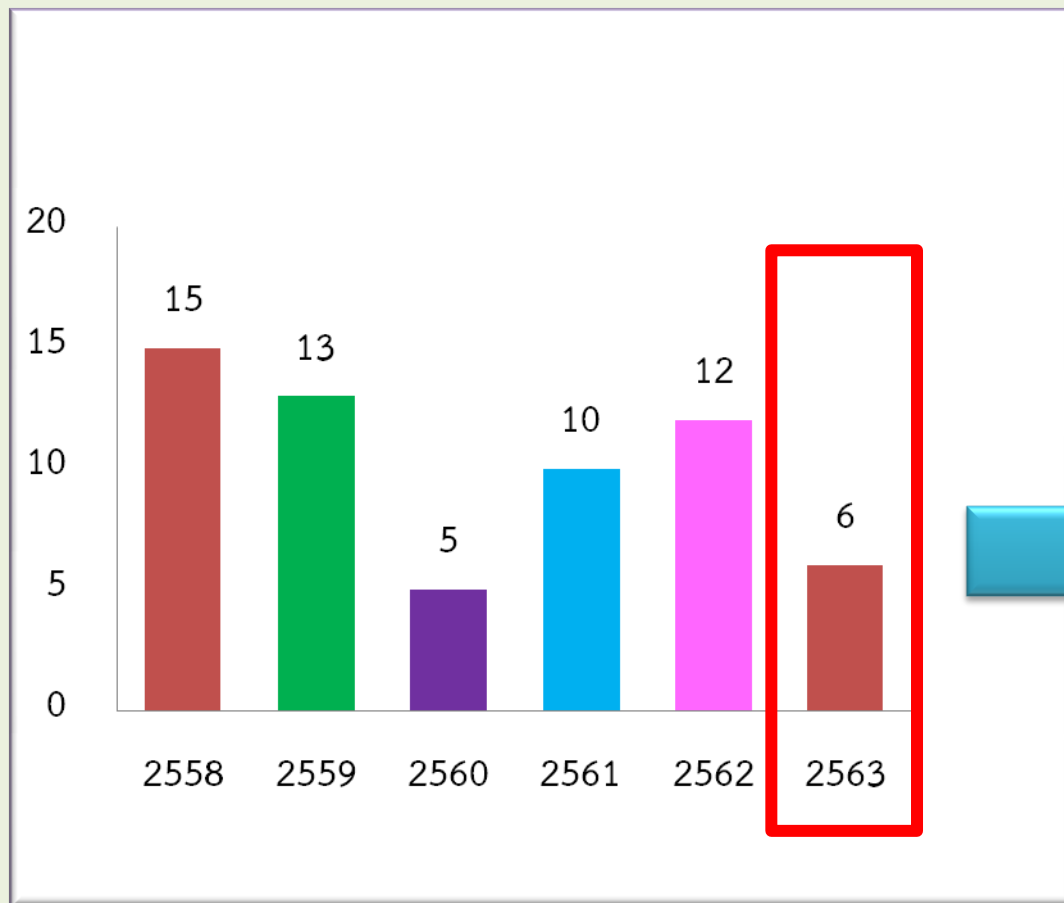
ที่มา : จากฐานข้อมูล NTIP ณ วันที่ 22 มกราคม 2563

ผลการคัดกรองวินิจฉัยโรคในประชากรกลุ่มเสี่ยงด้วยการถ่ายภาพรังสีทรวงอก จังหวัดสุรินทร์ ปี 2563

อำเภอ	ผู้สัมผัส			HIV			DM			ผู้ต้องขัง			แรงงานต่างด้าว			65 ปี ขึ้นไป			บุคลากรสาธารณสุข			รวมเป้า หมาย	รวม ผลงาน	เปอร์ เซ็นต์	TB	เปอร์ เซ็นต์
	เป้า หมาย	ผลงาน	%	เป้า หมาย	ผลงาน	%	เป้า หมาย	ผลงาน	%	เป้า หมาย	ผลงาน	%	เป้า หมาย	ผลงาน	%	เป้า หมาย	ผลงาน	%	เป้า หมาย	ผลงาน	%					
เมือง	800	874	109.25	1700	852	50.12	3000	1220	40.67	2800	1	0.0357	3000	1041	34.70	300	154	51.33	2800	526	18.79	14400	4668	32.42	61	0.79
ปราสาท	210	101	48.10	500	235	47.00	2020	488	24.16							210	81	38.57	728	0	0.00	3668	905	24.67	7	0.55
ชุมพลบุรี	162	88	54.32	239	186	77.82	828	258	31.16							119	76	63.87	263	177	64.00	1611	785	48.73	6	0.64
ท่าตูม	210	19	9.05	245	210	85.71	1350	885	65.56							106	47	44.34	412	152	36.89	2323	1313	56.52	4	0.15
จอมพระ	200	117	58.50	126	102	80.95	860	630	73.26							135	72	53.33	156	1	0.64	1477	922	62.42	0	0.00
กาบเชิง	180	149	82.78	223	136	60.99	804	556	69.15							99	64	64.65	306	1	0.33	1612	906	56.20	4	0.11
รัตนบุรี	231	23	9.96	281	246	87.54	1400	493	35.21	1400	1	0.07				116	104	89.66	434	3	0.69	3862	870	22.53	2	0.57
สนม	102	33	32.35	72	14	19.44	464	99	21.34							109	0	0.00	187	0	0.00	934	146	15.63	6	1.37
ศีขรภูมิ	420	125	29.76	345	224	64.93	1500	461	30.73							160	17	10.63	308	0	0.00	2733	827	30.26	2	0.12
สังขะ	186	6	3.23	370	15	4.05	1350	35	2.59							130	76	58.46	510	0	0.00	2546	132	5.18	0	0.00
ลำดวน	150	69	46.00	165	53	32.12	1100	406	36.91							65	9	13.85	270	0	0.00	1750	537	30.69	11	0.93
ลำโรงทับ	210	216	102.86	120	49	40.83	850	837	98.47							70	110	157.14	240	58	24.17	1490	1270	85.23	3	0.16
บัวเชด	154	2	1.30	120	0	0.00	541	225	41.59							75	1	1.33	196	0	0.00	1086	228	20.99	3	1.32
พนมดงรัก	63	24	38.10	70	1	0.00	550	0	0.00							60	2	3.33	200	0	0.00	943	27	2.86	0	0.00
เขวาสินรินทร์	84	1	1.19	64	19	29.69	330	125	37.88							65	30	46.15	135	0	0.00	678	175	25.81	0	0.00
ศรีณรงค์	30	2	6.67	75	1	1.33	530	15	2.83							44	6	13.64	157	0	0.00	836	24	2.87	0	0.00
โนน นารายณ์	39	21	53.85	70	0	0.00	195	1	0.51				3	0	0	35	0	0.00	137	0	0.00	479	22	4.59	2	0.00
รวมสุรินทร์	3431	1870	54.50	4785	2343	48.97	17672	6734	38.11	4200	2	0.05	3003	1041	34.67	1898	849	44.73	7439	918	12.34	42428	13757	32.42	111	0.49

ผู้ป่วยวัณโรคดื้อยาหลายขนาน (MDR - TB) ปี 2563

จำนวนผู้ป่วย วัณโรคดื้อยาหลายขนาน ปี 2558 - 2563



รพ	จำนวน	ผลการรักษา			ขาดยา/ขอหยุดยา
		หาย	ตาย	กำลังรักษา	
เมืองสุรินทร์	5	0	0	5	0
เขวาสินรินทร์	1	0	0	1	0
รวม	6	0	0	6	0

ที่มา : จากฐานข้อมูล NTIP ณ วันที่ 22 มกราคม 2563

ขอความร่วมมือ การดำเนินงานดังนี้

1. ทุกอำเภอ เร่งรัดการดำเนินการคัดกรอง วัณโรคด้วยการ X-Ray ทรวงอกในกลุ่มเสี่ยง
2. รพ.สต. คัดกรองผู้มีอาการสงสัยวัณโรคและส่งต่อไปรับการตรวจรักษาที่ รพ.
3. รพ./รพ.สต. ประสาน/ติดตาม กำกับ การกินยาของผู้ป่วยให้ครบตามกำหนด จนหายขาด
4. ประสาน อปท. สนับสนุนรถ/เงิน/ค่าเดินทาง สำหรับผู้ป่วยวัณโรคที่ยากไร้
5. รพ.ค่ายวีรวัฒน์โยธิน และ รพ. เอกชนทั้ง 2 แห่ง แจงรายละเอียดของผู้ป่วยให้เครือข่าย เพื่อกำกับกินยาและตรวจผู้สัมผัสโรค
6. รพ.ทุกแห่ง * คัดกรอง / ค้นหา ผู้ป่วยวัณโรคและนำมาขึ้นทะเบียนในโปรแกรม NTIP
* คัดกรองในกลุ่มเสี่ยง ด้วยการ X-Ray ทรวงอก

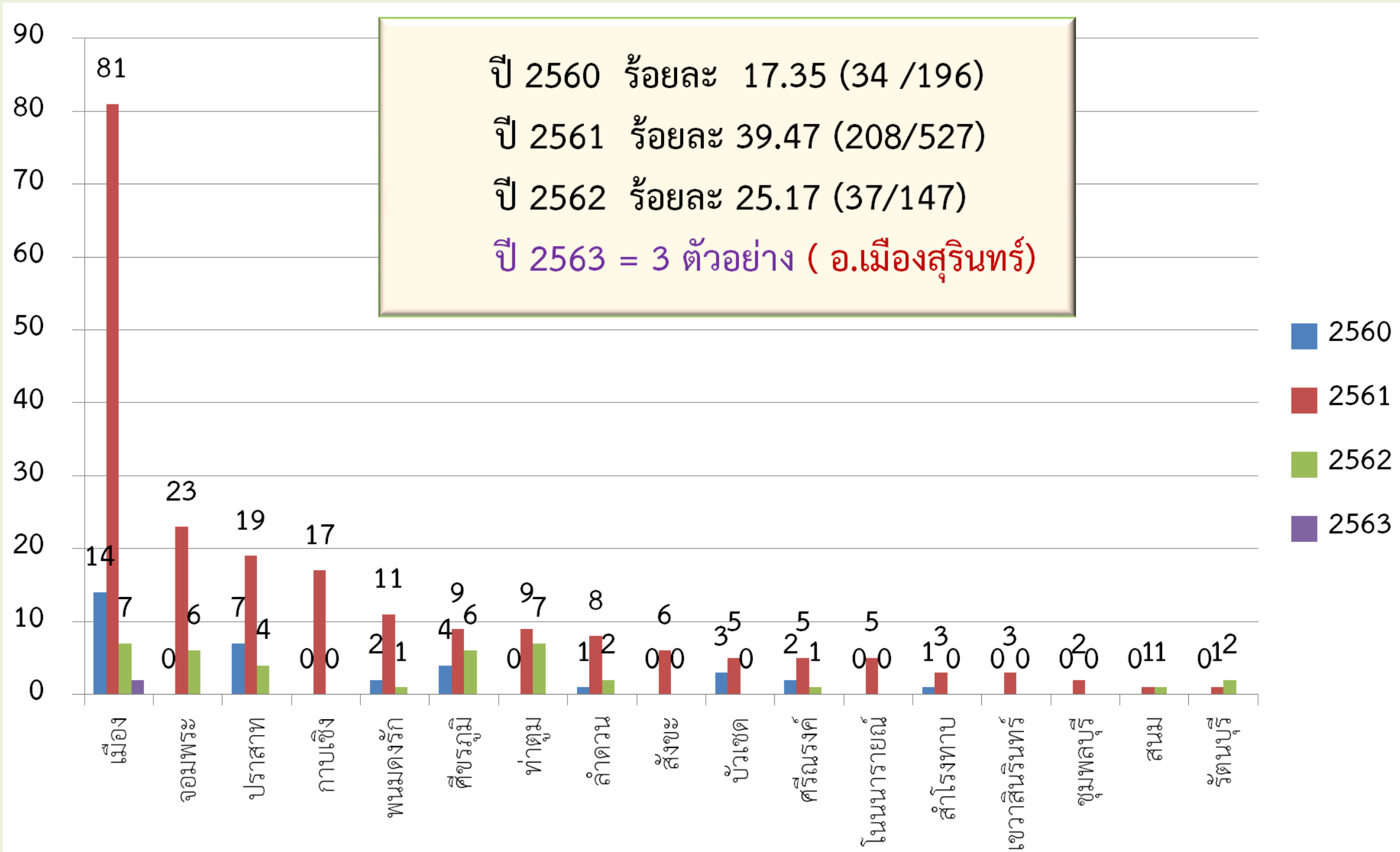
โรคพิษสุนัขบ้า

สถานการณ์ผู้เสียชีวิตโรคพิษสุนัขบ้าประเทศไทย ปี 2560-2563

ระดับ	2560	2561	2562	หมายเหตุ
ประเทศ	11	18	3	ปี 62 (สุรินทร์ 1, นครศรีธรรมราช 1, บุรีรัมย์ 1)
เขต 9	2 (สุรินทร์,บุรีรัมย์)	4 (สุรินทร์ 1,บุรีรัมย์ 2, นครราชสีมา 1)	2 (สุรินทร์ 1,บุรีรัมย์ 1)	
จ.สุรินทร์	1	1	1	

ปี 2563 ไม่มีรายงานผู้เสียชีวิต

สถานการณ์โรคพิษสุนัขบ้าในสัตว์จังหวัดสุรินทร์ ปี 2560-2563



มาตรการ/แนวทางการดำเนินงาน

1. ฝ้าระวังสถานการณ์การเกิดโรคในพื้นที่
2. ประชาสัมพันธ์ให้ความรู้แก่ประชาชน เน้น “โรคพิษสุนัขบ้าเป็นแล้วรักษาไม่หายตาย 100%” , หลีกเลี่ยงการสัมผัส/ถูกสัตว์กัด, ข่วน รวมทั้งการปฏิบัติตนหลังสัมผัสโรค
3. ให้ อสม. เคาะประตูบ้าน ค้นหาผู้ถูกสุนัขหรือแมวกัด/ข่วน ยังไม่ได้รับการรักษาและฉีดวัคซีน ป้องกันโรค ไปพบแพทย์โดยเร็ว (ทำร่วมกับการสำรวจลูกน้ำยุงลายสัปดาห์ละ 1 ครั้ง)
4. หากตรวจพบโรคพิษสุนัขบ้าในพื้นที่ ให้บูรณาการลงพื้นที่ร่วมกันระหว่าง หน่วยงานสาธารณสุข ปศุสัตว์และท้องถิ่น เพื่อควบคุมโรคและค้นหาผู้สัมผัสมารับวัคซีน
5. จัดให้มีระบบติดตามทั้งผู้สัมผัสสัตว์ติดเชื้อโรคพิษสุนัขบ้า และผู้สัมผัสสัตว์ที่ไม่มีผลตรวจ มารับวัคซีนครบชุดตามกำหนดนัด และมีการจัดเก็บข้อมูลการให้บริการอย่างครบถ้วน

ขอขอบคุณ
;