



**• การขับเคลื่อนสุขภาพะกลุ่มสตรีและเด็กปฐมวัย
ปีงบประมาณ 2563
จังหวัดสุรินทร์**

กลุ่มงานส่งเสริมสุขภาพ

**การขับเคลื่อนสุขภาพ
กลุ่มสตรีและเด็กปฐมวัย
(เดือน มกราคม 2562)**

การขับเคลื่อนงานกลุ่มสตรีและเด็กปฐมวัย มกราคม 2563

10 มกราคม 2563

การประชุมแลกเปลี่ยนเรียนรู้การดำเนินงานโครงการมหัศจรรย์ 1000 วันแรกแห่งชีวิต
เขตสุขภาพที่ 9 ณ จังหวัดนครราชสีมา
กลุ่มเป้าหมาย **CFT** โครงการมหัศจรรย์ 1000 วัน ฯ ตำบลนำร่องทุกตำบล



ผลการเฝ้าระวังและส่งเสริมสุขภาพเด็กปฐมวัย (เดือนตุลาคม -ธันวาคม 2562)

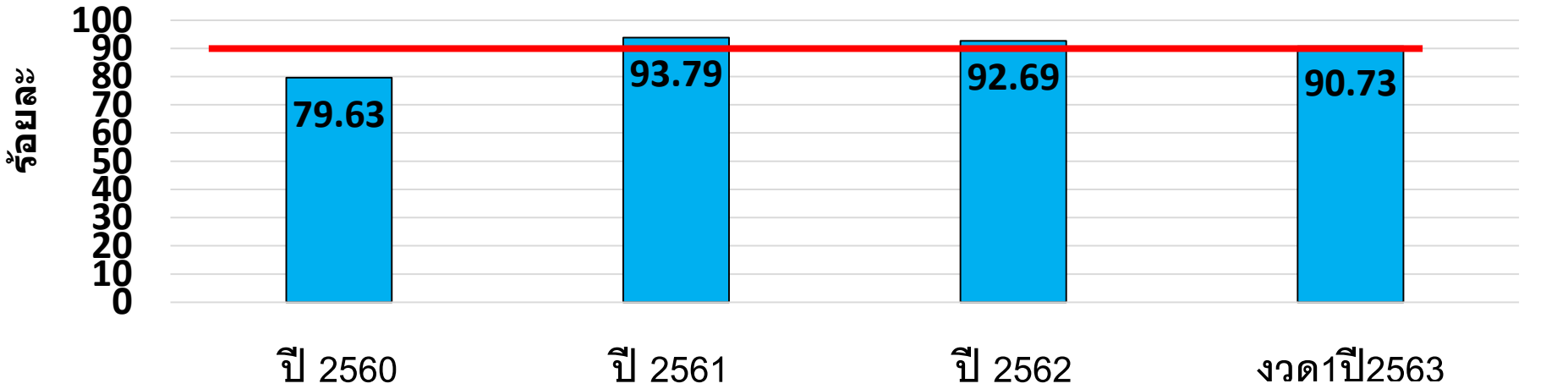
ตัวชี้วัดที่เกี่ยวข้อง

2. ร้อยละของเด็กอายุ 0-5 ปี ทั้งหมดตามช่วงอายุที่กำหนดมีพัฒนาการสมวัย
 - 2.1) ร้อยละ 90 ของเด็กอายุ 0-5 ปี ได้รับการคัดกรองพัฒนาการ
 - 2.2) ร้อยละ 20 เด็กอายุ 0-5 ปี ที่ได้รับการคัดกรองพัฒนาการ พบสงสัยล่าช้า
 - 2.3) ร้อยละ 90 เด็กอายุ 0-5 ปี ที่มีพัฒนาการสงสัยล่าช้าได้รับการติดตาม
 - 2.4) ร้อยละ 65 เด็กพัฒนาการล่าช้าได้รับการกระตุ้นพัฒนาการด้วย

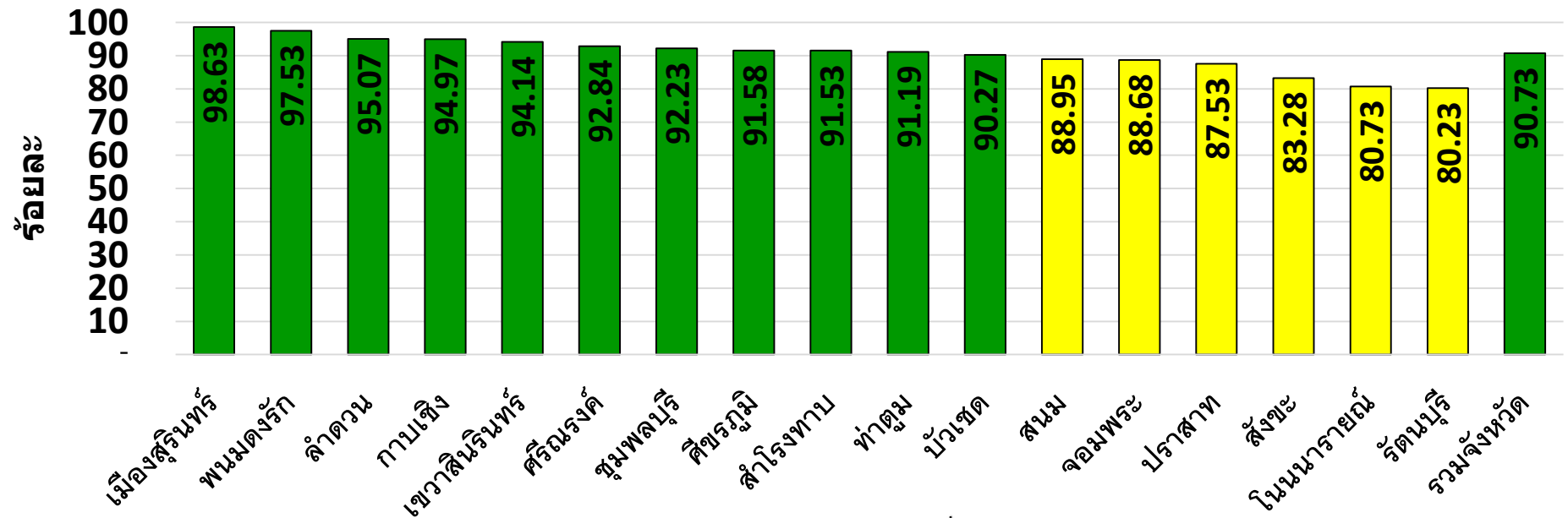
TEDA4I

- 3) ร้อยละของเด็กอายุ **0-5** ปี สูงดีสมส่วน และส่วนสูงเฉลี่ยที่อายุ **5** ปี
(เป้าหมาย ร้อยละ 60)
4. เด็กไทยมีระดับสติปัญญาเฉลี่ยไม่ต่ำกว่า 100
 - 4.1 ร้อยละของเด็กปฐมวัยที่ได้รับการคัดกรองแล้วพบว่า มีพัฒนาการล่าช้า
ได้รับการกระตุ้นพัฒนาการด้วยเครื่องมือมาตรฐาน
(เป้าหมาย ร้อยละ 65)

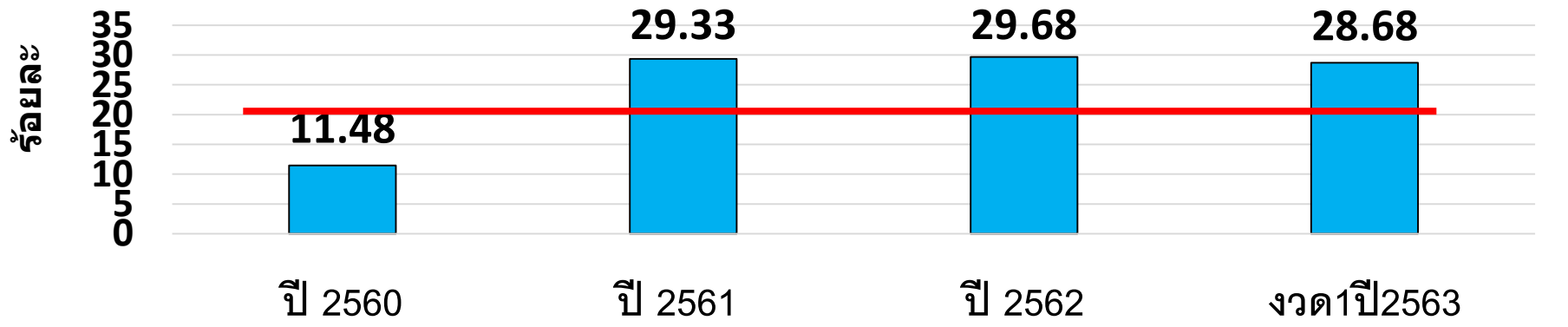
ร้อยละของเด็กอายุ 0 – 5 ปี ได้รับการคัดกรองพัฒนาการ (เป้าหมาย :ร้อยละ 90)



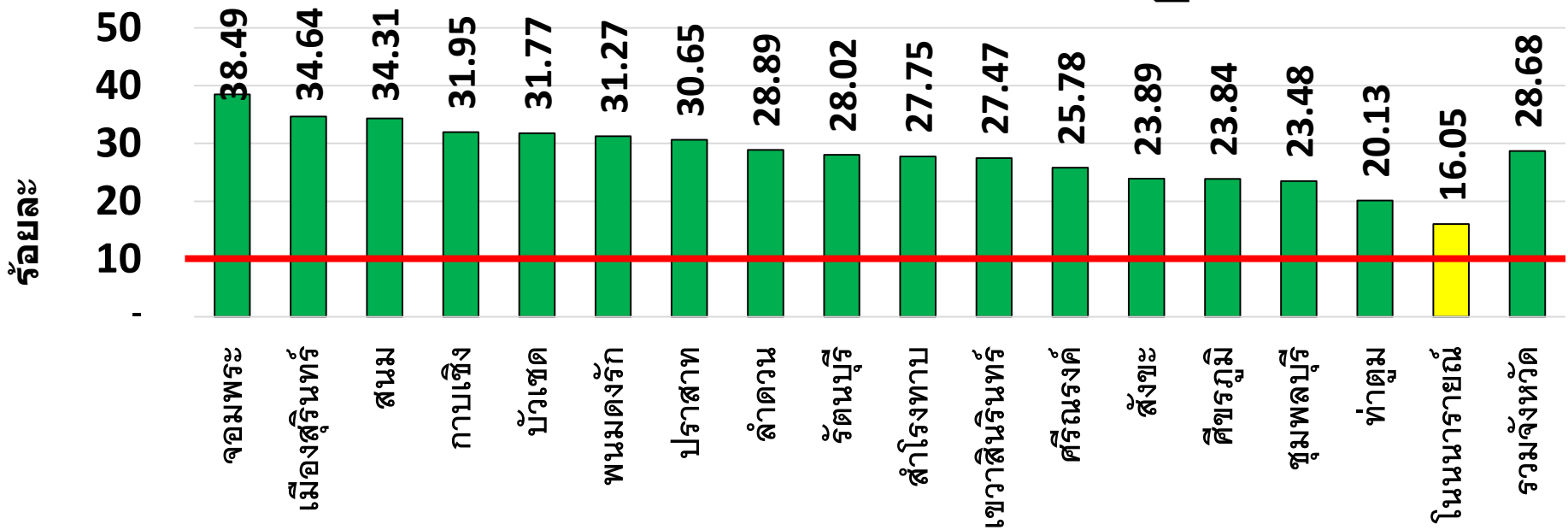
- คัดกรอง \geq 90 %
- คัดกรอง 80-89 %
- คัดกรอง < 80 %



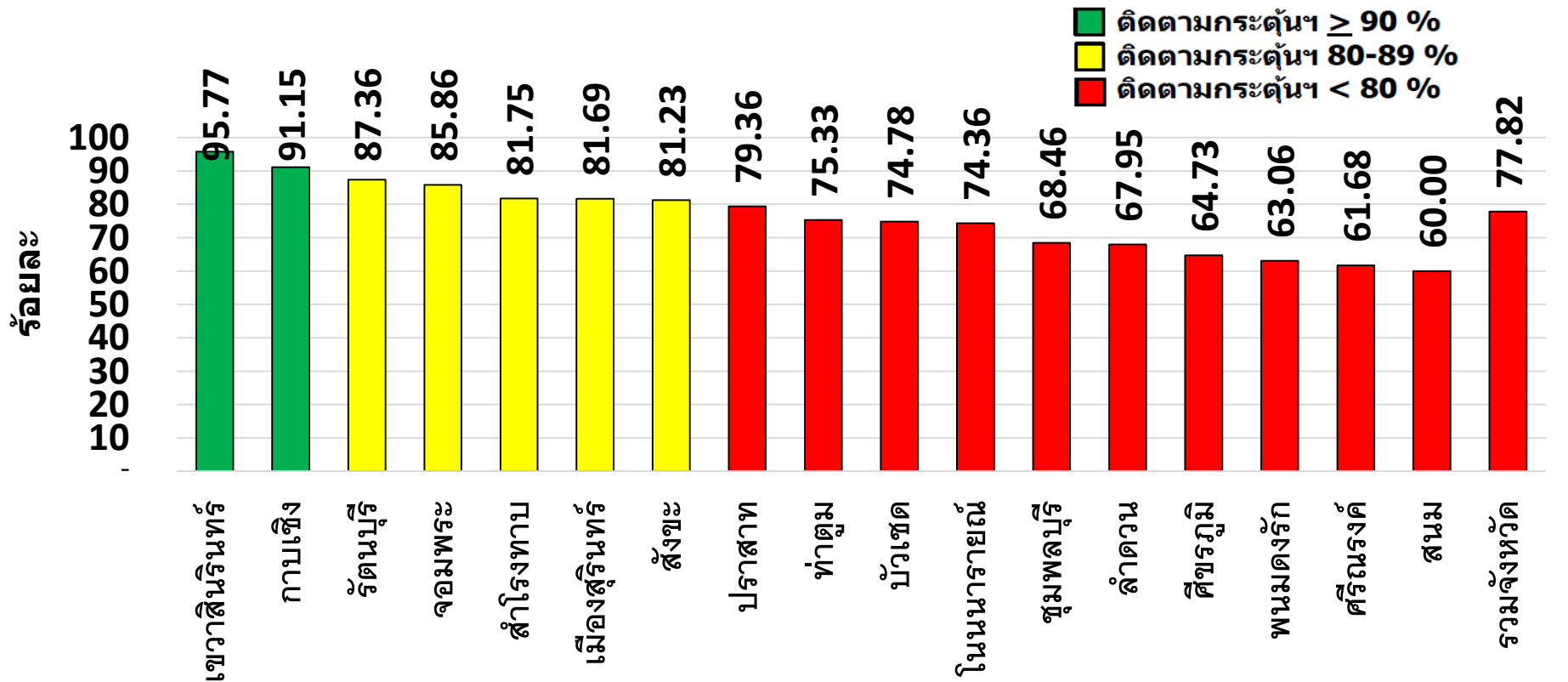
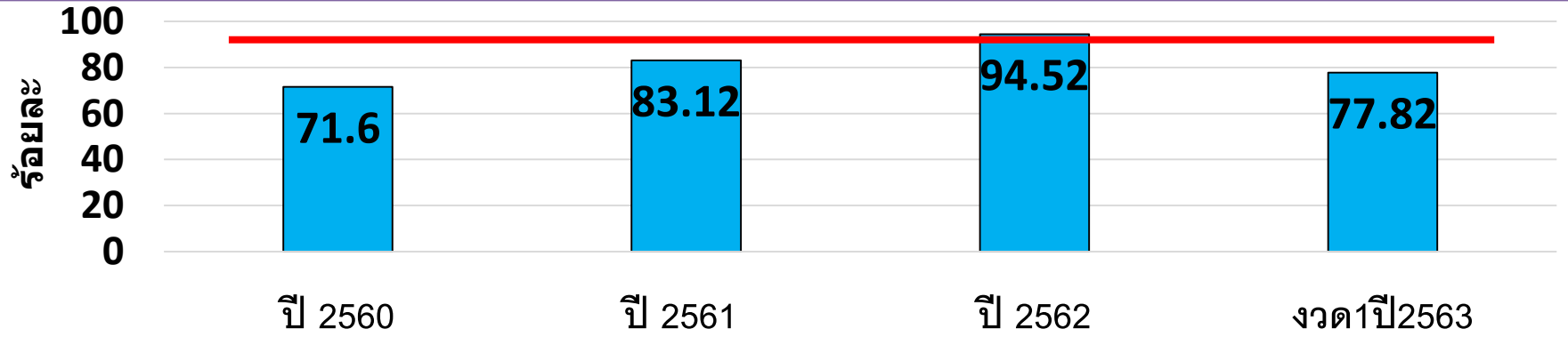
ร้อยละของเด็กอายุ 0-5 ปี ได้รับการคัดกรองพัฒนาการ พบสงสัยล่าช้า (เป้าหมาย :ร้อยละ 20)



- พบสงสัยล่าช้า ≥ 20 %
- พบสงสัยล่าช้า 15-19 %
- พบสงสัยล่าช้า < 15 %



ร้อยละของเด็กอายุ 0-5 ปี ที่มีพัฒนาการสงสัยล่าช้า ได้รับการติดตาม (เป้าหมาย :ร้อยละ 90)

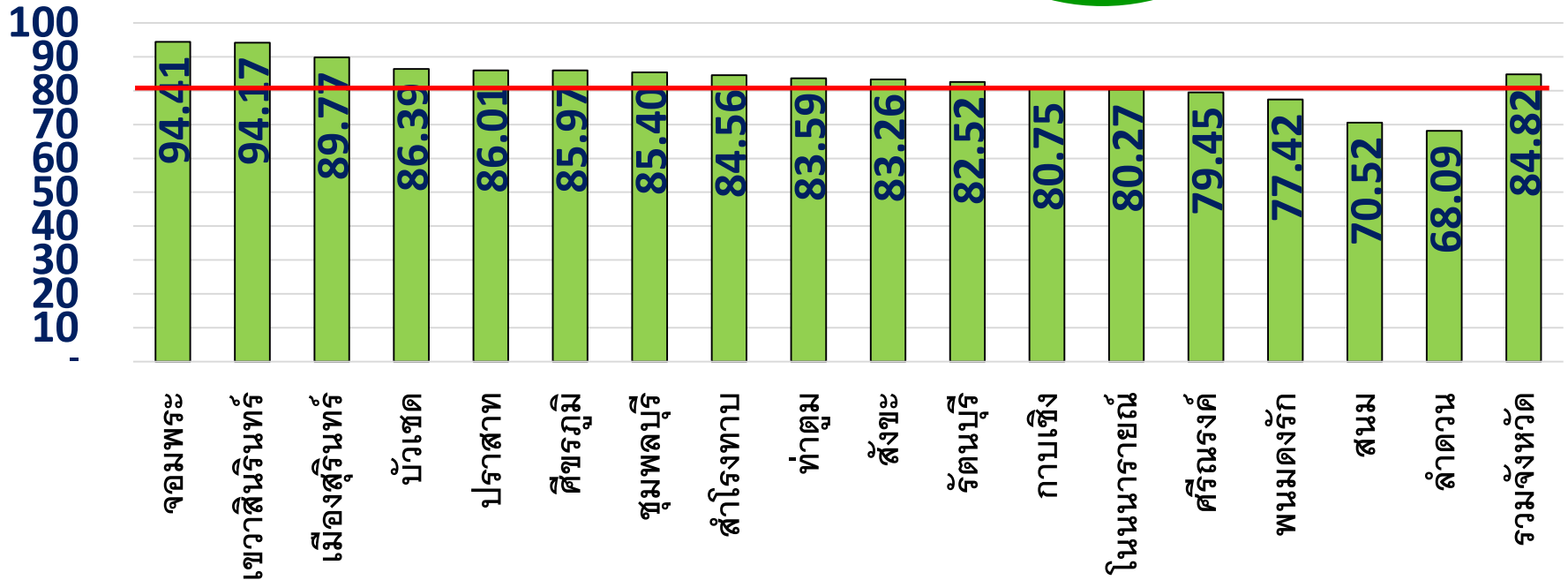
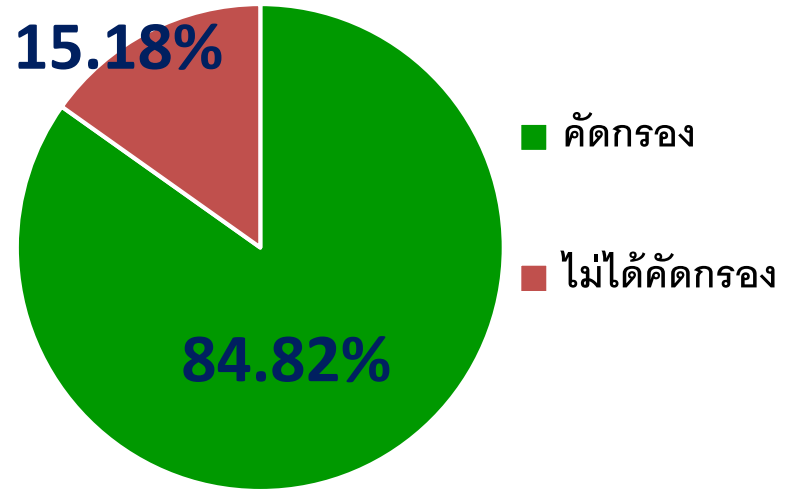


ร้อยละของเด็กส่งสัยพัฒนาการล่าช้า ได้รับการกระตุ้นพัฒนาการด้วย TEDA4I (เป้าหมาย :ร้อยละ 65)

	เป้าหมาย	ได้รับการกระตุ้นฯ	ร้อยละ*	กระตุ้นฯ ครบ	ร้อยละ*	กลับมาสมวัย	ร้อยละ*	อยู่ระหว่างกระตุ้นฯ	กระตุ้นฯ ครบ	อยู่ระหว่างการติดตาม	ขาดติดตาม (ไม่ได้ติดตามภายใน 60 วัน)
เมืองสุรินทร์	4	0	0	0	0	0	0	0	0	2	2
ชุมพลบุรี	1	1	100	0	0	0	0	1	0	0	0
ท่าตูม	7	4	57.14	1	25	1	100	3	0	2	1
จอมพระ	2	2	100	0	0	0	0	2	0	0	0
ปราสาท	5	3	60	0	0	0	0	3	0	2	0
กาบเชิง	0	0	0	0	0	0	0	0	0	0	0
รัตนบุรี	0	0	0	0	0	0	0	0	0	0	0
สนม	0	0	0	0	0	0	0	0	0	0	0
ศีขรภูมิ	2	1	50	0	0	0	0	1	0	1	0
สังขะ	3	0	0	0	0	0	0	0	0	2	1
ลำดวน	0	0	0	0	0	0	0	0	0	0	0
สำโรงทาบ	0	0	0	0	0	0	0	0	0	0	0
บัวเชด	0	0	0	0	0	0	0	0	0	0	0
พนมดงรัก	1	1	100	0	0	0	0	1	0	0	0
ศรีณรงค์	0	0	0	0	0	0	0	0	0	0	0
เขวาสินรินทร์	5	2	40	0	0	0	0	2	0	3	0
โนนนารายณ์	0	0	0	0	0	0	0	0	0	0	0
รวม	30	14	46.67	1	7.14	1	100.00	13	0	12	4

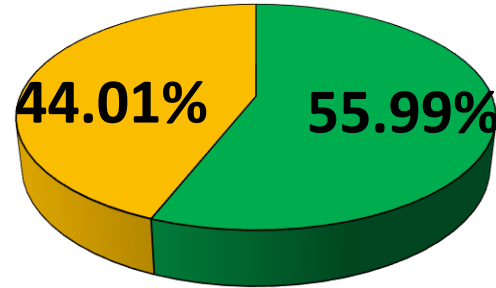
ตัวชี้วัดที่ 3) ร้อยละของเด็กอายุ **0-5** ปี สูงดีสมส่วน และ ส่วนสูงเฉลี่ยที่อายุ **5** ปี (เป้าหมาย ร้อยละ 60)

ร้อยละเด็กอายุ **0-5** ปี
ได้รับการคัดกรองภาวะโภชนาการ
ไตรมาส 1 ปี2563
(เป้าหมาย ร้อยละ 90)

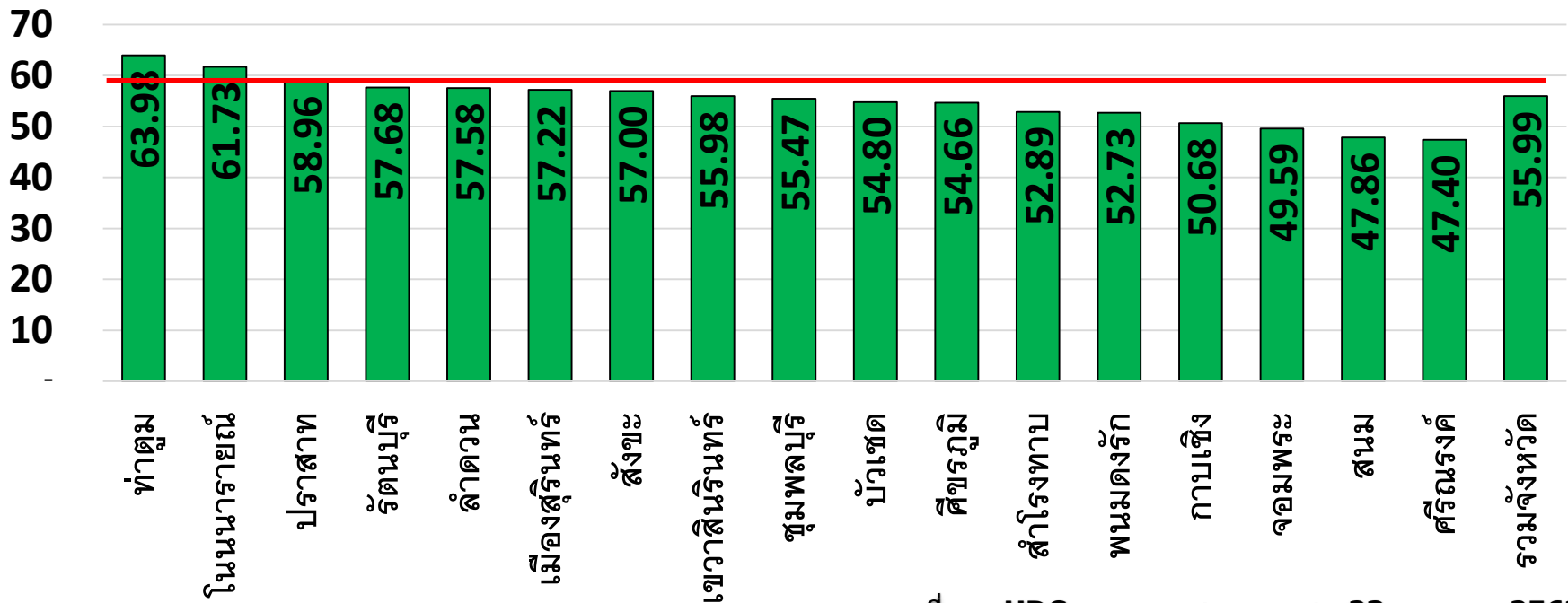


ตัวชี้วัดที่ 3) ร้อยละของเด็กอายุ **0-5** ปี สูงดีสมส่วน และ ส่วนสูงเฉลี่ยที่อายุ **5** ปี (เป้าหมาย ร้อยละ 60)

ร้อยละเด็กอายุ **0-5** ปี
สูงดีสมส่วน ไตรมาส 1 ปี2563
(เป้าหมาย ร้อยละ 60)



■ สูงดีสมส่วน ■ ยังไม่ผ่านมาตรฐาน



ที่มา : HDC กระทรวงสาธารณสุข 23 มกราคม 2563

แผนงานระดับจังหวัด เดือน กุมภาพันธ์ 2563

1. คืบข้อมูลงานพัฒนาการ ทุก 10 วัน เน้น **TEDA4I** + การติดตาม
2. จัดทำและส่งแนวทางคัดกรอง กระตุ้นฯ และบันทึกข้อมูล แก่อำเภอ
3. สำรวจความพร้อมของบุคลากร (**CPM**อำเภอ /พื้นที่) และอุปกรณ์
4. จัดการประชุมแก้ไขปัญหาด้านระบบข้อมูลงานอนามัยแม่และเด็ก
5. ติดตามการดำเนินงานโครงการมหัศจรรย์ 1000 วันพลัส ระดับอำเภอ

ขอความร่วมมือทุกอำเภอดำเนินการดังนี้

1. ตรวจสอบข้อมูลรายหน่วยบริการ และ แก้ไขปัญหาที่พบ
2. ชี้แจงแนวทางคัดกรอง กระตุ้นฯ และบันทึกข้อมูล แก่ผู้ปฏิบัติงานทุกระดับ
3. สำนักรวความพร้อมของบุคลากร (**CPM**ปฏิบัติงาน) และอุปกรณ์ในพื้นที่
4. **Re-coaching** บุคลากรงานคัดกรองพัฒนาการ /บันทึกข้อมูล ส่งต่อ
5. จัดส่งบุคลากรร่วมการประชุมแก้ไขปัญหาด้านระบบข้อมูล
งานอนามัยแม่และเด็ก
6. ขับเคลื่อนโครงการมหัศจรรย์ 1000 วันพลัส ระดับอำเภอ ตำบล
7. จัดทำโครงการแก้ไขปัญหาด้านพัฒนาการ โภชนาการที่พบ



ขอบคุณ