



การเงินการคลังของหน่วยบริการ

- ผลการคัดเลือก Bright spot 2 : Change NODE
- สถานการณ์ความเสี่ยงทางการเงิน (พ.ย.62)
- ผลการดำเนินงานแผนทางการเงิน (PLANFIN)
- ผลการดำเนินงาน IP ทั่วไป
- สรุปเงินที่ได้รับโอนจาก สปสช. รพ.ค่ายวีรวัฒน์โยธิน

กลุ่มงานประกันสุขภาพ
สำนักงานสาธารณสุขจังหวัดสุรินทร์

ผลการคัดเลือก Bright spot 2 : Change NODE

รอบที่ 1 เขตสุขภาพที่ 9

ผลการคัดเลือกแผนพัฒนาระบบบริการสุขภาพและพัฒนาระบบการเงินการคลัง (Bright Spot Season 2 : Change NODE) เขตสุขภาพที่ 9 ปีงบประมาณ 2563



รอบที่ 1

จังหวัด	โรงพยาบาลแม่ข่าย (NODE)	ผลงาน/แผนพัฒนา
นครราชสีมา	NODE บัวใหญ่ (รพ.สีดา, รพ.บัวลาย, รพ.แห่งสนามนาง, รพ.ประทาย, รพ.บ้านเหลื่อม)	Better Together เสาหลักปลื้มกัน
	NODE โชคชัย-ครบุรี (รพ.หนองบุญมาก, รพ.ปักธงชัย, รพ.วังน้ำเขียว, รพ.เสิงสาง)	CHOKCHAI CHANGE : CCC
ชัยภูมิ	NODE ภูเขียวเฉลิมพระเกียรติ (รพ.เกษตรสมบูรณ์, รพ.คอนสาร, รพ.บ้านแท่น)	ยืนหยัด ยั่งยืน อย่างยอดเยี่ยม (๗ย)
	NODE หนองบัวแดง (รพ.ภักดีชุมพล)	๔๐ ที่พอเพียง เครือข่ายหน่วยบริการสุขภาพ หนองบัวแดง - ภักดีชุมพล
บุรีรัมย์	NODE ลำปลายมาศ (รพ.หนองหงส์)	เครือข่ายหงส์ลำมาศ "Sharing & Better than"
	NODE นางรอง (รพ.ขำนิ, รพ.หนองกี่, รพ.โนนสุวรรณ, รพ.ประคำ, รพ.โนนดินแดง, รพ.ละหานทราย, รพ.เฉลิมพระเกียรติ)	นางรอง smart node ๒๐๒๐
สุรินทร์	NODE ท่าตูม (รพ.ชุมพลบุรี)	ทุ่งกุลลา ช้างใหญ่ Financial
	NODE รัตนบุรี (รพ.โนนนารายณ์)	รัตนารายณ์ ๓๐ For good Life ๑๑ - ระบบ บริหารจัดการดี ๑๒ - ระบบบริการดี ๑๓ - คุณภาพชีวิตดี

สถานการณ์ทางการเงิน

ประจำเดือน พฤศจิกายน 2562

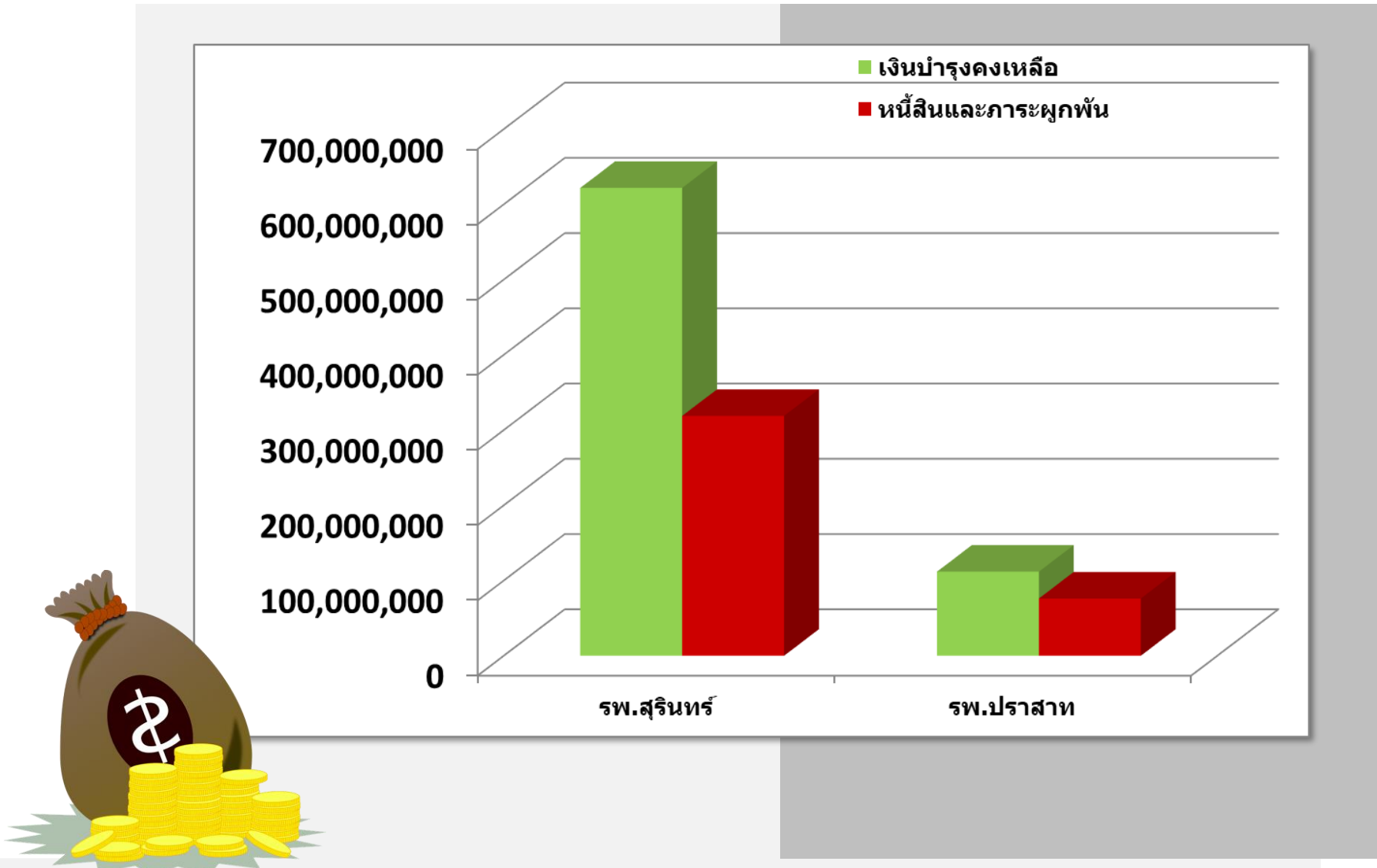
สถานการณ์ความเสี่ยงทางการเงินของหน่วยบริการในจังหวัดสุรินทร์ ปีงบประมาณ 2560 – 2563

หน่วยบริการ	ปี 2560	ปี 2561	ปี 2562				ปี 2563
	ไตรมาส 4	ไตรมาส 4	ไตรมาส 1	ไตรมาส 2	ไตรมาส 3	ไตรมาส 4	พ.ย.62
รพ.สุรินทร์	-	-	-	-	-	1	-
รพ.ปราสาท	2	2	-	-	-	1	-
รพ.รัตนบุรี	4	2	-	-	-	2	-
รพ.ศีขรภูมิ	6	5	3	2	2	2	-
รพ.สังขะ	3	4	2	-	1	2	-
รพ.ท่าตูม	1	-	-	-	-	-	-
รพ.ชุมพลบุรี	-	-	-	-	-	-	-
รพ.จอมพระ	-	-	-	-	-	-	-
รพ.กาบเชิง	1	1	-	-	-	-	-
รพ.สนม	5	2	-	-	-	-	-
รพ.ลำดวน	-	-	-	-	-	-	-
รพ.สำโรงทาบ	-	1	-	-	-	-	-
รพ.บัวเชด	1	-	-	-	-	1	-
รพ.พนมดงรัก เฉลิมพระเกียรติ 80 พรรษา	3	2	-	-	-	1	-
รพ.เขวาสินรินทร์	-	-	-	-	-	-	-
รพ.ศรีณรงค์	-	-	-	-	-	-	-
รพ.โนนนารายณ์	-	-	-	-	-	1	-

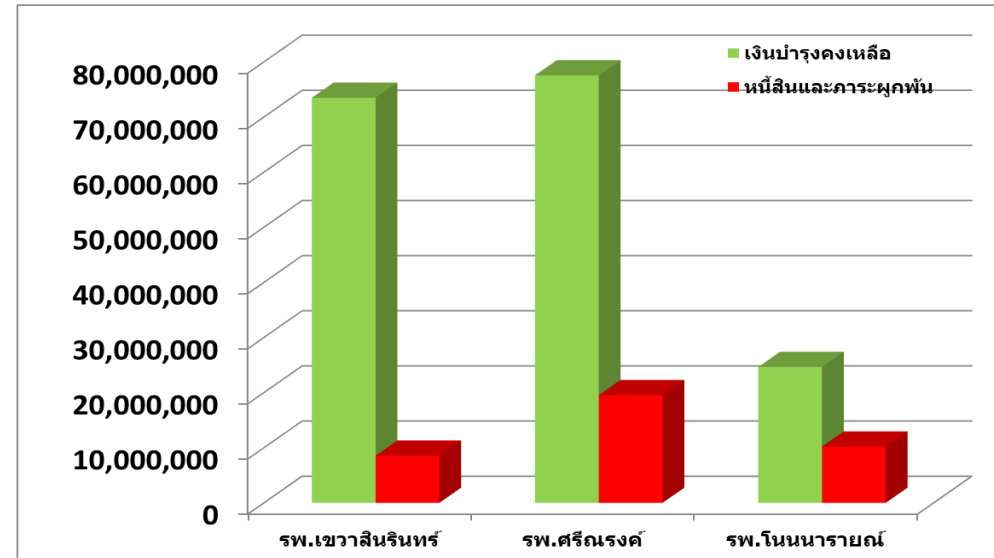
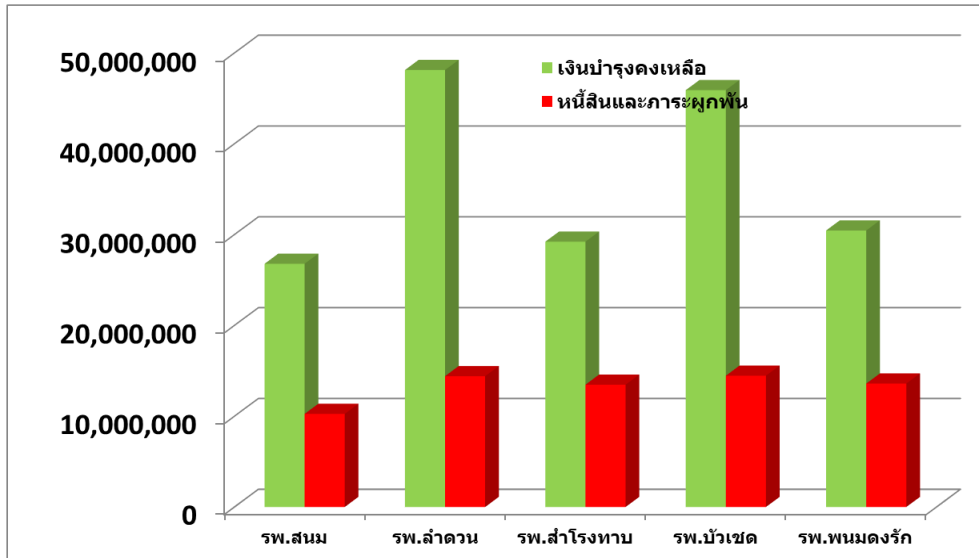
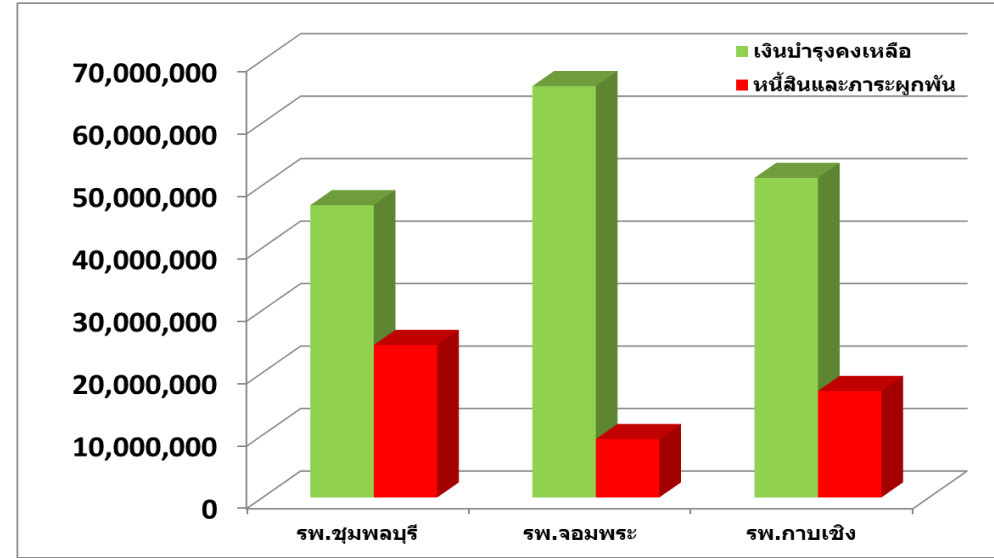
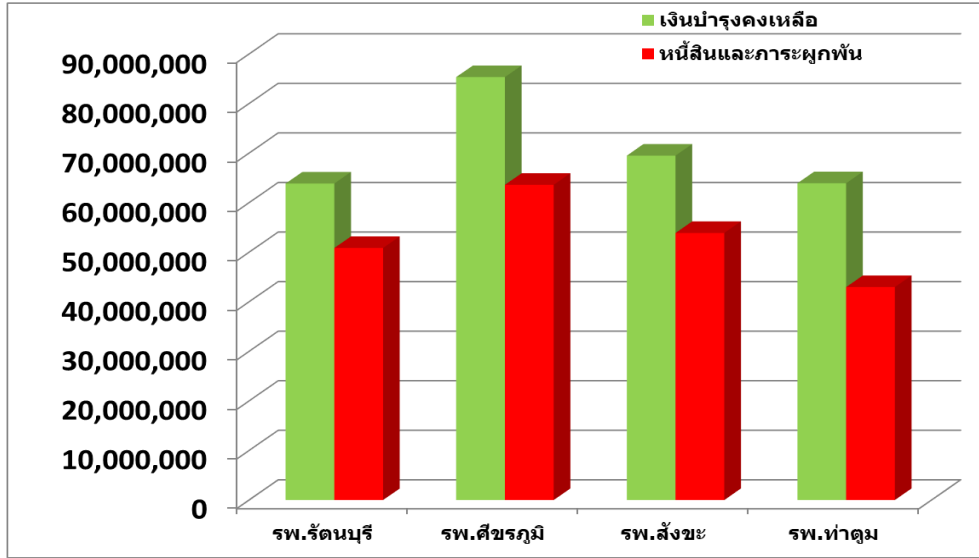
ผลการวิเคราะห์สถานการณ์ทางการเงินการคลัง ปีงบประมาณ 2563 เดือน พฤศจิกายน 2562

หน่วยบริการ	Current Ratio ≥1.5	Quick Ratio ≥1	Cash ratio ≥0.8	NWC (ล้านบาท)	NI+depreciation (ล้านบาท)	NWC/ANI	EBITDA (ล้านบาท)
รพ.สุรินทร์	3.56	3.07	1.95	815.37	86.24		98.57
รพ.ปราสาท	2.71	2.49	1.47	129.92	53.69		64.90
รพ.รัตนบุรี	2.12	1.98	1.26	57.00	29.54		32.52
รพ.ศีขรภูมิ	2.22	1.92	1.34	77.83	42.44		46.74
รพ.สังขะ	2.06	1.78	1.29	57.15	33.44		40.29
รพ.ท่าตูม	2.33	2.12	1.49	57.21	25.87		29.13
รพ.ชุมพลบุรี	2.39	2.18	1.92	33.89	12.04		13.46
รพ.จอมพระ	8.14	7.73	7.05	66.75	15.07		16.39
รพ.กาบเชิง	4.15	3.81	3.00	53.64	12.74		15.37
รพ.สนม	4.15	3.92	2.61	32.35	13.45		14.57
รพ.ลำดวน	5.56	5.21	3.34	65.66	23.46		25.91
รพ.สำโรงทาบ	3.16	2.96	2.15	29.35	14.94		16.19
รพ.บัวเชด	3.72	3.50	3.18	39.35	5.50		6.45
รพ.พนมดงรัก เฉลิมพระเกียรติ 80 พรรษา	2.93	2.68	2.24	26.22	17.65		19.44
รพ.เขวาสินรินทร์	9.36	8.84	8.59	71.51	9.98		11.00
รพ.ศรีณรงค์	4.65	4.48	3.97	71.19	14.90		16.26
รพ.โนนนารายณ์	3.17	2.93	2.42	22.16	14.59		15.87

แผนภูมิแสดงเงินบำรุงคงเหลือเทียบกับหนี้สินและภาระผูกพัน รพศ./รพท. เดือน พ.ย.62



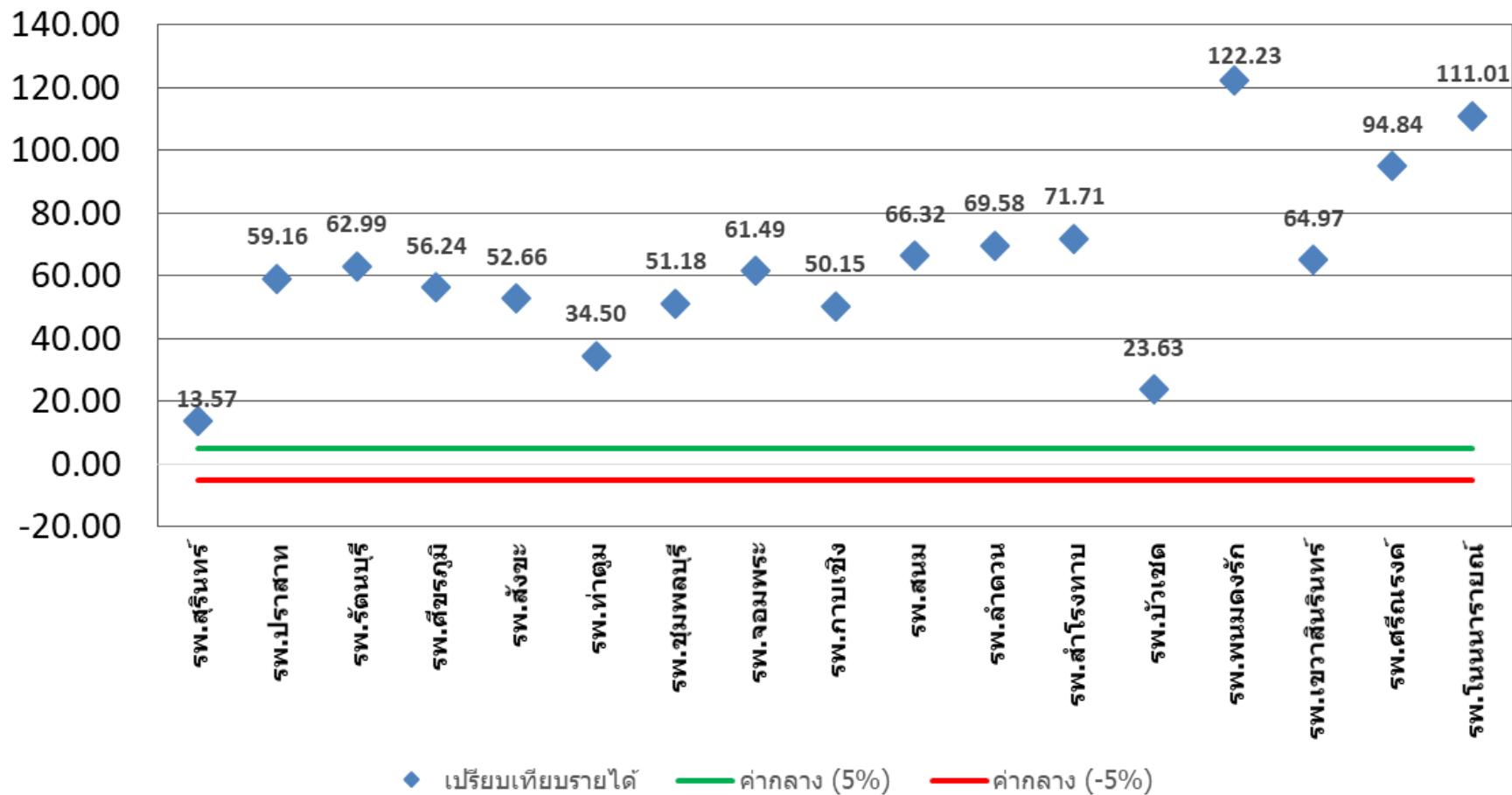
แผนภูมิแสดงเงินบำรุงคงเหลือเทียบกับหนี้สินและภาระผูกพัน ตามกลุ่ม HGR เดือน พ.ย.62



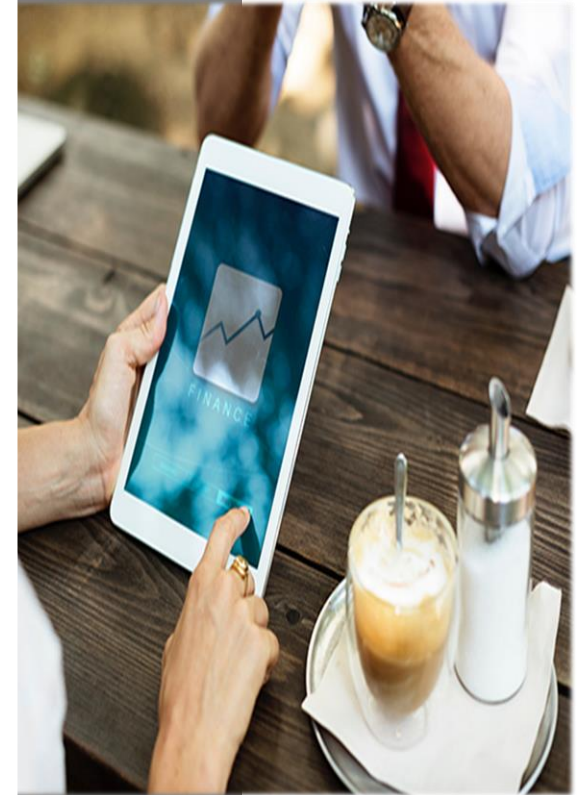
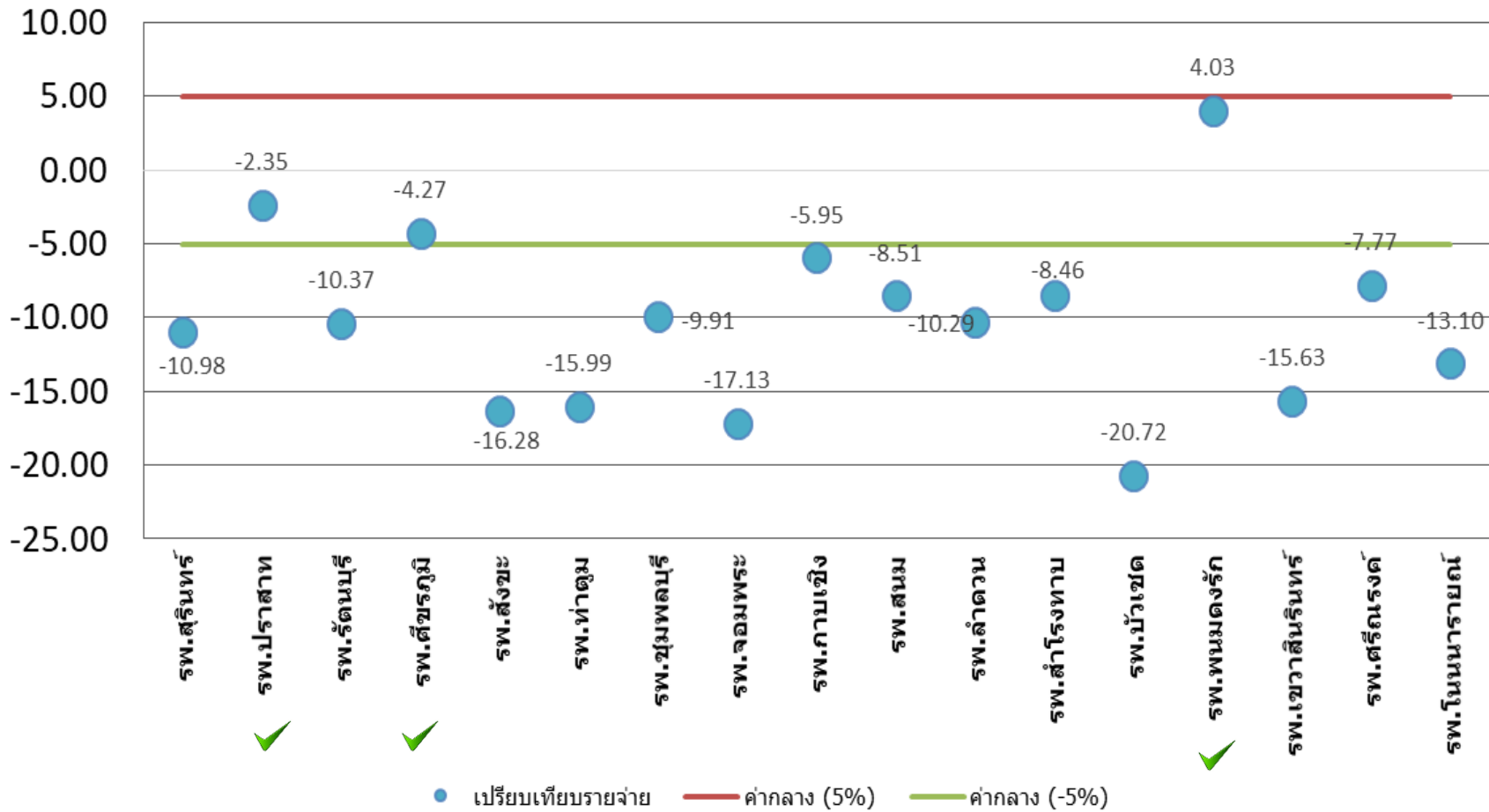
ผลการดำเนินงานแผน ทางการเงิน (PLANFIN)

พฤษภาคม 2562

เปรียบเทียบร้อยละรายได้เพิ่มขึ้นหรือลดลงจากค่ากลางของหน่วยบริการ พฤศจิกายน 2563



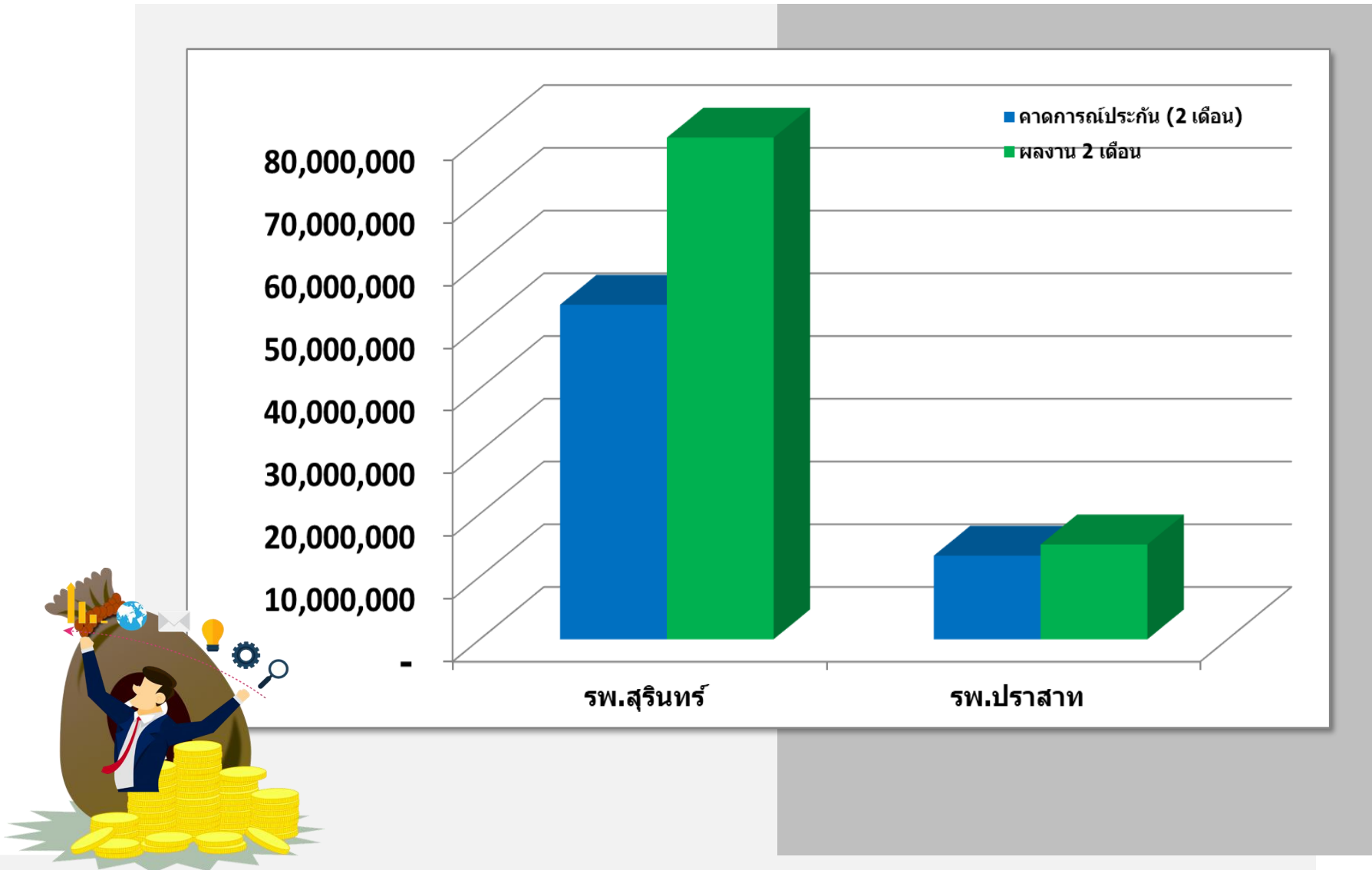
เปรียบเทียบร้อยละค่าใช้จ่ายเพิ่มขึ้นหรือลดลงจากค่ากลางของหน่วยบริการ พฤศจิกายน 2563



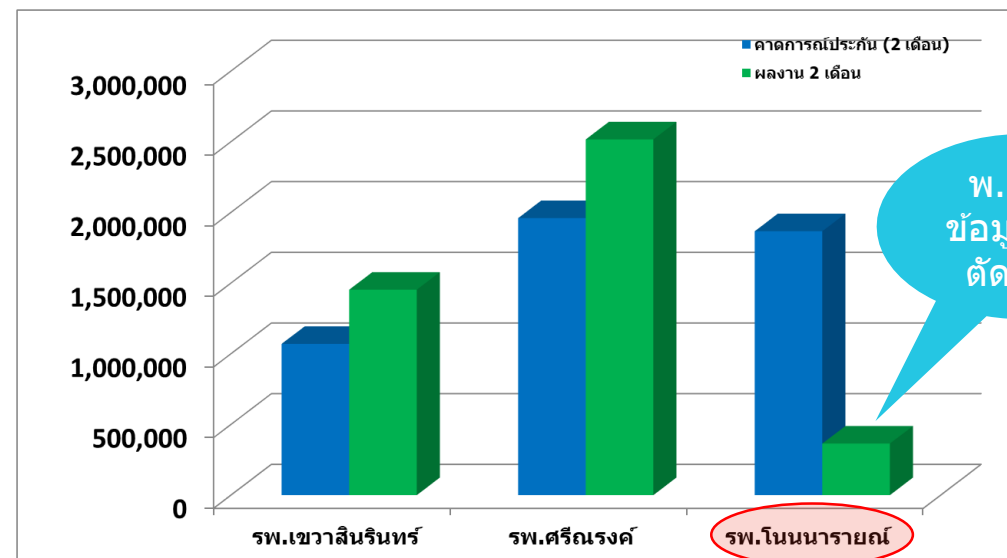
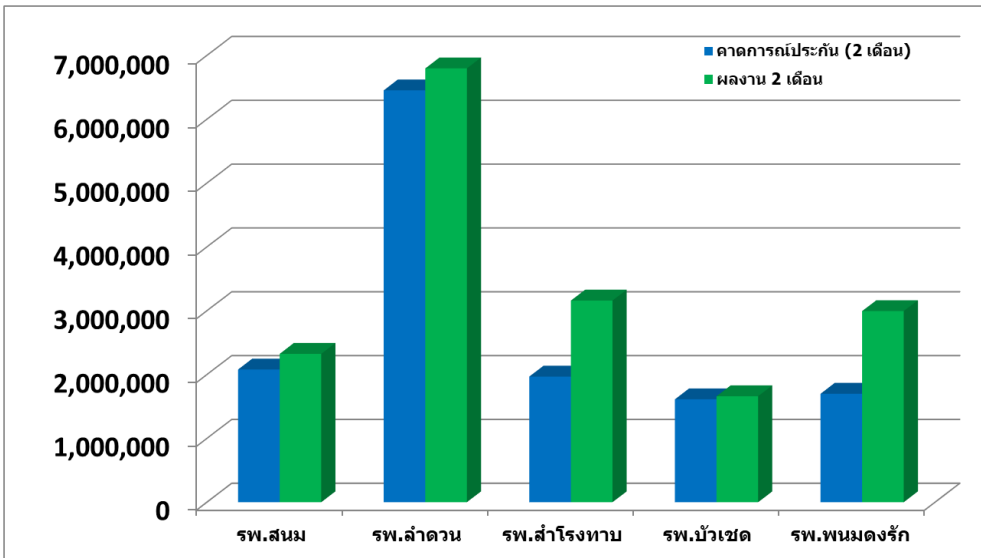
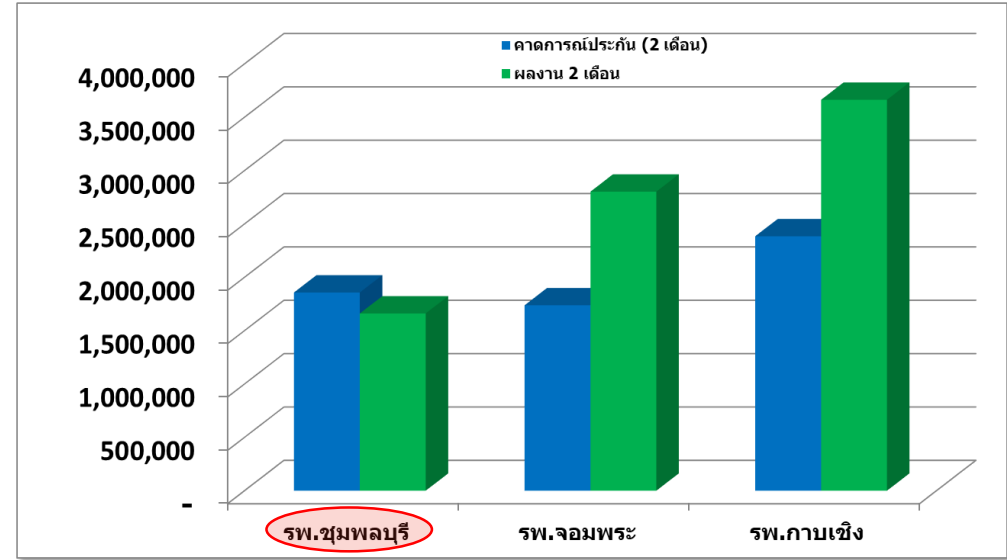
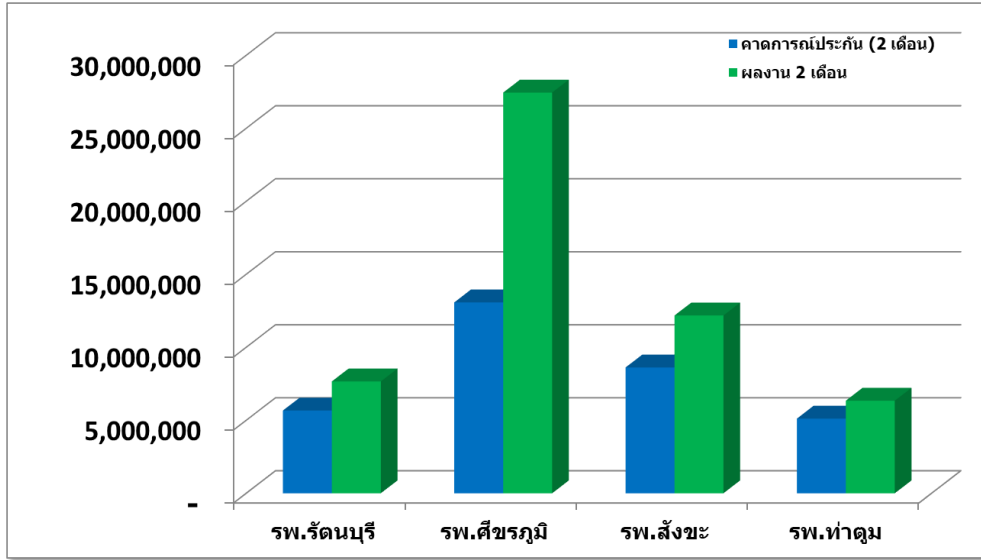
ผลการดำเนินงาน IP ทั่วไป



แผนภูมิแสดงข้อมูลชดเชย IP ตามผลงานเทียบกับประมาณการรายรับ (สะสม) รพศ./รพท. 2 เดือน



แผนภูมิแสดงข้อมูลชดเชย IP ตามผลงานเทียบประมาณการรายรับ (สะสม) ตามกลุ่ม HGR 2 เดือน



พ.ย.ส่ง
ข้อมูลหลัง
ตัดSTM

เงินที่ได้รับโอนจาก สปสช. รพ.ค่ายวีรวัฒน์โยธิน



เงินสุทธิตายกองทุนจาก สปสช. โรงพยาบาลค่ายวิวัฒน์โยธิน

เปรียบเทียบระหว่างปีงบประมาณ 2560-2563



กองทุน	2560	2561	2562	2563
1. กองทุนค่าบริการทางการแพทย์				
1.1 กองทุน OP	1,997,473.55	2,333,074.05	2,270,667.61	1,050,420.95
1.2 กองทุน IP	516,670.78	604,190.41	573,027.79	74,554.43
1.3 กองทุน PP	321,704.49	346,600.14	294,900.96	263,130.15
1.4 กองทุน CENTRAL REIMBURSE	168,148.35	113,563.70	170,681.54	40,917.40
1.5 งบค่าบริการฯ ที่เบิกจ่ายในลักษณะ งบลงทุน	250,209.65	234,987.14	235,762.08	-
1.6 งบแพทย์แผนไทย	160,208.08	105,817.84	61,758.43	-
1.7 งบตามเกณฑ์คุณภาพผลงานบริการ			43,808.02	-
2. กองทุนไตวายเรื้อรัง	1,365,493.00	1,564,500.00	1,890,000.00	406,500.00
3. กองทุนควบคุมป้องกันความรุนแรงของ DM&HT	51,891.00	53,894.00	22,372.00	-
4. สวัสดิการรักษายาพยาบาลของพนักงานส่วน ท้องถิ่น	2,498,807.07	4,461,358.09	5,298,669.54	1,619,963.88
รวม	7,330,605.97	9,817,985.37	10,861,794.92	3,455,486.81



Thank You