



การเงินการคลังของหน่วยบริการ

- เงินเหมาจ่ายรายหัว ปีงบประมาณ 2563
- สถานการณ์ความเสี่ยงทางการเงิน (ต.ค.62)
- สรุปเงินที่ได้รับโอนจาก สปสช. รพ.ค่ายวีรวัฒน์โยธิน

กลุ่มงานประกันสุขภาพ
สำนักงานสาธารณสุขจังหวัดสุรินทร์

เงินเหมาจ่ายรายหัว ปีงบประมาณ 2563



การประกันรายรับเงินเหมาจ่ายรายหัว ปีงบประมาณ 2563



หน่วยบริการ	รายรับ OP	ปรับลดค่าแรง OP	รายรับ OP หลังปรับลดค่าแรง
รพ.สุรินทร์	167,219,003.75	85,189,335.12	82,029,668.63
รพ.ชุมพลบุรี	56,534,722.15	20,989,130.03	35,545,592.12
รพ.ท่าตูม	83,400,529.67	29,712,653.81	53,687,875.86
รพ.จอมพระ	52,912,950.81	19,356,410.21	33,556,540.60
รพ.ปราสาท	120,259,459.79	37,489,961.29	82,769,498.50
รพ.กาบเชิง	59,198,549.15	21,565,780.31	37,632,768.84
รพ.รัตนบุรี	76,605,478.98	27,461,373.95	49,144,105.03
รพ.สนม	39,152,126.20	10,340,748.03	28,811,378.17
รพ.ศีขรภูมิ	96,339,254.96	24,439,539.09	71,899,715.87
รพ.สังขะ	95,549,151.43	25,859,969.94	69,689,181.49
รพ.ลำดวน	52,812,818.37	14,997,344.18	37,815,474.19
รพ.สำโรงทาบ	50,952,467.62	17,046,508.21	33,905,959.41
รพ.บัวเชด	43,515,186.72	12,575,016.98	30,940,169.74
รพ.พนมดงรัก เฉลิมพระเกียรติ 80 พรรษา	39,399,795.10	8,352,983.93	31,046,811.17
รพ.เขวาสินรินทร์	35,991,869.44	7,882,374.88	28,109,494.56
รพ.ศรีณรงค์	42,406,344.50	4,361,883.00	38,044,461.50
รพ.โนนนารายณ์	33,719,039.80	3,614,056.91	30,104,982.89
รวมทั้งหมด	1,145,968,748.44	371,235,069.87	774,733,678.57

การประกันรายรับเงินเหมาจ่ายรายหัว ปีงบประมาณ 2563 (ต่อ)

หน่วยบริการ	รายรับ PP	ปรับลดค่าแรง PP	รายรับ PP หลังปรับลดค่าแรง
รพ.สุรินทร์	29,628,270.78	15,082,827.15	14,545,443.63
รพ.ชุมพลบุรี	10,012,329.90	3,716,889.59	6,295,440.31
รพ.ท่าตูม	14,770,278.96	5,261,775.73	9,508,503.23
รพ.จอมพระ	9,370,912.24	3,427,073.95	5,943,838.29
รพ.ปราสาท	21,324,403.51	6,645,087.76	14,679,315.75
รพ.กาบเชิง	10,486,270.67	3,819,561.40	6,666,709.27
รพ.รัตนบุรี	13,566,871.80	4,865,104.80	8,701,767.00
รพ.สนม	6,933,862.75	1,831,931.24	5,101,931.51
รพ.ศีขรภูมิ	17,061,734.21	4,326,153.55	12,735,580.66
รพ.สังขะ	16,939,878.74	4,586,961.97	12,352,916.77
รพ.ลำดวน	9,353,178.73	2,657,304.31	6,695,874.42
รพ.สำโรงทาบ	9,023,709.60	3,020,090.94	6,003,618.66
รพ.บัวเชด	7,706,563.12	2,226,480.91	5,480,082.21
รพ.พนมดงรัก เฉลิมพระเกียรติ 80 พรรษา	6,977,725.05	1,479,407.93	5,498,317.12
รพ.เขวาสินรินทร์	6,380,865.41	1,397,114.22	4,983,751.19
รพ.ศรีณรงค์	7,510,186.57	772,396.65	6,737,789.92
รพ.โนนนารายณ์	5,971,660.21	639,995.03	5,331,665.18
รวมทั้งหมด	203,018,702.25	65,756,157.13	137,262,545.12



การประกันรายรับเงินเหมาจ่ายรายหัว ปีงบประมาณ 2563 (ต่อ)



หน่วยบริการ	ประมาณการ รายรับ IP	ปรับลดค่าแรง IP	ประมาณการ รายรับ IP หลังปรับลดค่าแรง
รพ.สุรินทร์	601,528,809.60	281,571,563.05	319,957,246.55
รพ.ชุมพลบุรี	17,386,032.79	6,242,270.02	11,143,762.77
รพ.ท่าตูม	46,896,195.86	16,210,159.28	30,686,036.58
รพ.จอมพระ	16,152,976.21	5,727,946.41	10,425,029.80
รพ.ปราสาท	114,663,663.00	34,691,614.72	79,972,048.28
รพ.กาบเชิง	22,047,068.45	7,741,816.98	14,305,251.47
รพ.รัตนบุรี	52,095,474.29	18,089,115.07	34,006,359.22
รพ.สนม	16,824,952.51	4,346,087.55	12,478,864.96
รพ.ศีขรภูมิ	103,485,793.05	25,042,187.34	78,443,605.71
รพ.สังขะ	69,859,161.81	18,143,766.96	51,715,394.85
รพ.ลำดวน	53,589,952.20	14,870,496.11	38,719,456.09
รพ.สำโรงทาบ	17,320,380.25	5,505,720.39	11,814,659.86
รพ.บัวเชด	13,276,654.52	3,599,170.80	9,677,483.72
รพ.พนมดงรัก เฉลิมพระเกียรติ 80 พรรษา	12,828,864.40	2,631,027.91	10,197,836.49
รพ.เขวาสินรินทร์	8,184,800.08	1,764,892.12	6,419,907.96
รพ.ศรีณรงค์	13,066,368.45	1,307,727.44	11,758,641.01
รพ.โนนนารายณ์	12,497,520.39	1,296,642.13	11,200,878.26
รวมทั้งหมด	1,191,704,667.86	448,782,204.28	742,922,463.58

การประกันรายรับเงินเหมาจ่ายรายหัว ปีงบประมาณ 2563 (ต่อ)



หน่วยบริการ	รวมปรับค่าแรง OP+PP+IP	รวมประกันรายรับ OP+PP+IP หลังปรับลดค่าแรง
รพ.สุรินทร์	381,843,725.32	416,532,358.81
รพ.ชุมพลบุรี	30,948,289.64	51,682,584.79
รพ.ท่าตูม	51,184,588.82	92,567,277.76
รพ.จอมพระ	28,511,430.57	44,251,080.10
รพ.ปราสาท	78,826,663.77	177,420,862.53
รพ.กาบเชิง	33,127,158.69	58,604,729.58
รพ.รัตนบุรี	50,415,593.82	87,263,813.82
รพ.สนม	16,518,766.82	37,009,126.11
รพ.ศีขรภูมิ	53,807,879.98	156,727,408.31
รพ.สังขะ	48,590,698.87	133,757,493.11
รพ.ลำดวน	32,525,144.60	76,505,787.18
รพ.สำโรงทาบ	25,572,319.54	49,907,062.43
รพ.บัวเชด	18,400,668.69	41,621,023.89
รพ.พนมดงรัก เฉลิมพระเกียรติ 80 พรรษา	12,463,419.77	41,111,703.14
รพ.เขวาสินรินทร์	11,044,381.22	39,513,153.71
รพ.ศรีณรงค์	6,442,007.09	52,726,713.98
รพ.โนนนารายณ์	5,550,694.07	40,375,785.12
รวมทั้งหมด	885,773,431.28	1,597,577,964.37

รายงานการโอนเงิน OP/PP ครั้งที่ 1 ปีงบประมาณ 2563

หน่วยบริการ	จัดสรรร้อยละ 50 ของ รายรับ OP	จัดสรรร้อยละ 50 ของ รายรับ PP
รพ.สุรินทร์	41,014,834.32	7,272,721.82
รพ.ชุมพลบุรี	17,772,796.06	3,147,720.16
รพ.ท่าตูม	26,843,937.93	4,754,251.62
รพ.จอมพระ	16,778,270.30	2,971,919.15
รพ.ปราสาท	41,384,749.25	7,339,657.88
รพ.กาบเชิง	18,816,384.42	3,333,354.64
รพ.รัตนบุรี	24,572,052.52	4,350,883.50
รพ.สนม	14,405,689.09	2,550,965.76
รพ.ศีขรภูมิ	35,949,857.94	6,367,790.33
รพ.สังขะ	34,844,590.75	6,176,458.39
รพ.ลำดวน	18,907,737.10	3,347,937.21
รพ.สำโรงทาบ	16,952,979.71	3,001,809.33
รพ.บัวเชด	15,470,084.87	2,740,041.11
รพ.พนมดงรัก เฉลิมพระเกียรติ 80 พรรษา	15,523,405.59	2,749,158.56
รพ.เขวาสินรินทร์	14,054,747.28	2,491,875.60
รพ.ศรีณรงค์	19,022,230.75	3,368,894.96
รพ.โนนนารายณ์	15,052,491.45	2,665,832.59
รวมทั้งหมด	387,366,839.33	68,631,272.61



รายงานการโอนเงิน CF_ระดับเขตจังหวัด / PP_NonUC / Hardship ปีงบประมาณ 2563

หน่วยบริการ	เงินจากการปรับเกลี่ยระดับเขตจังหวัด (CF)	เงิน PP_NonUC	HARDSHIP
รพ.สุรินทร์	4,688,188.00	6,992,345.62	-
รพ.ชุมพลบุรี	2,136,444.00	761,885.47	-
รพ.ท่าตูม	2,645,438.00	1,233,341.47	-
รพ.จอมพระ	1,709,968.00	763,066.08	-
รพ.ปราสาท	17,038,269.00	2,278,835.14	6,514,446.10
รพ.กาบเชิง	1,343,032.00	603,290.51	-
รพ.รัตนบุรี	3,467,348.00	1,195,430.84	-
รพ.สนม	652,932.00	493,362.82	-
รพ.ศีขรภูมิ	4,328,600.00	1,554,335.57	-
รพ.สังขะ	4,653,516.00	1,315,328.11	-
รพ.ลำดวน	1,289,088.00	405,866.68	-
รพ.สำโรงทาบ	1,559,340.00	539,931.23	-
รพ.บัวเชด	1,430,292.00	407,703.18	-
รพ.พนมดงรัก เฉลิมพระเกียรติ 80 พรรษา	2,892,616.00	311,286.88	4,367,856.40
รพ.เขวาสินรินทร์	873,036.00	569,446.43	-
รพ.ศรีณรงค์	1,273,960.00	312,861.03	-
รพ.โนนนารายณ์	969,324.00	346,705.12	-
รวมทั้งหมด	52,951,391.00	20,085,022.18	10,882,302.50



สถานการณ์ทางการเงิน

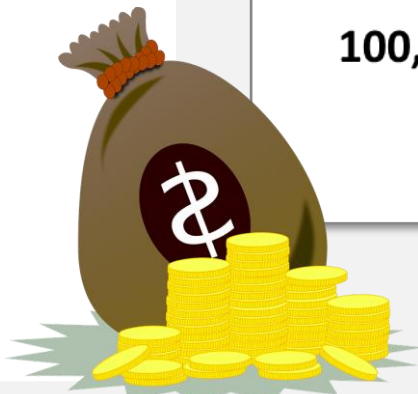
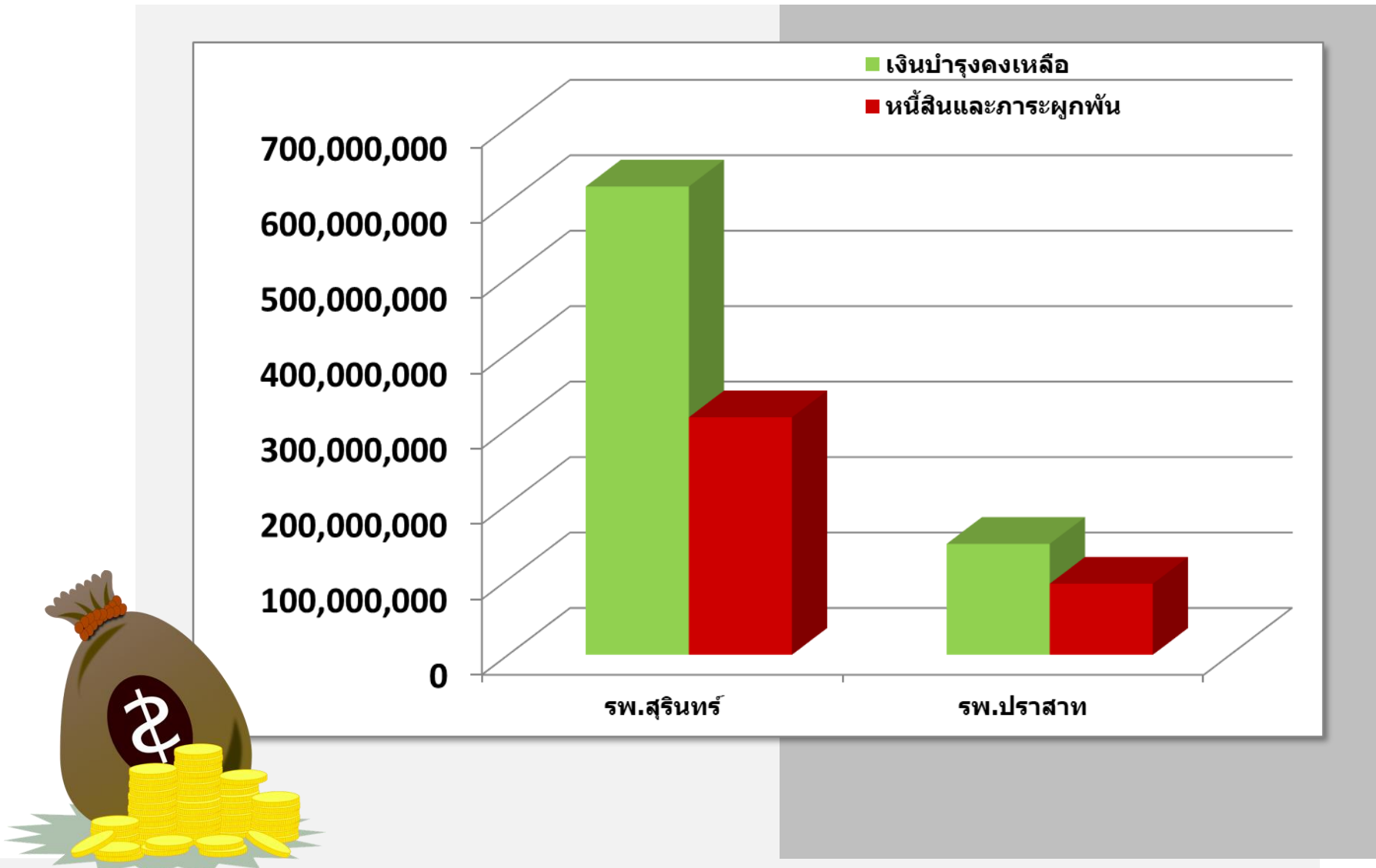
สถานการณ์ความเสี่ยงทางการเงินของหน่วยบริการในจังหวัดสุรินทร์ ปีงบประมาณ 2560 – 2563

หน่วยบริการ	ปี 2560	ปี 2561	ปี 2562				ปี 2563
	ไตรมาส 4	ไตรมาส 4	ไตรมาส 1	ไตรมาส 2	ไตรมาส 3	ไตรมาส 4	ต.ค.62
รพ.สุรินทร์	-	-	-	-	-	1	-
รพ.ปราสาท	2	2	-	-	-	1	-
รพ.รัตนบุรี	4	2	-	-	-	2	-
รพ.ศีขรภูมิ	6	5	3	2	2	2	-
รพ.สังขะ	3	4	2	-	1	2	-
รพ.ท่าตูม	1	-	-	-	-	-	-
รพ.ชุมพลบุรี	-	-	-	-	-	-	-
รพ.จอมพระ	-	-	-	-	-	-	-
รพ.กาบเชิง	1	1	-	-	-	-	-
รพ.สนม	5	2	-	-	-	-	-
รพ.ลำดวน	-	-	-	-	-	-	-
รพ.สำโรงทาบ	-	1	-	-	-	-	-
รพ.บัวเชด	1	-	-	-	-	1	-
รพ.พนมดงรัก เฉลิมพระเกียรติ 80 พรรษา	3	2	-	-	-	1	-
รพ.เขวาสินรินทร์	-	-	-	-	-	-	-
รพ.ศรีณรงค์	-	-	-	-	-	-	-
รพ.โนนนารายณ์	-	-	-	-	-	1	-

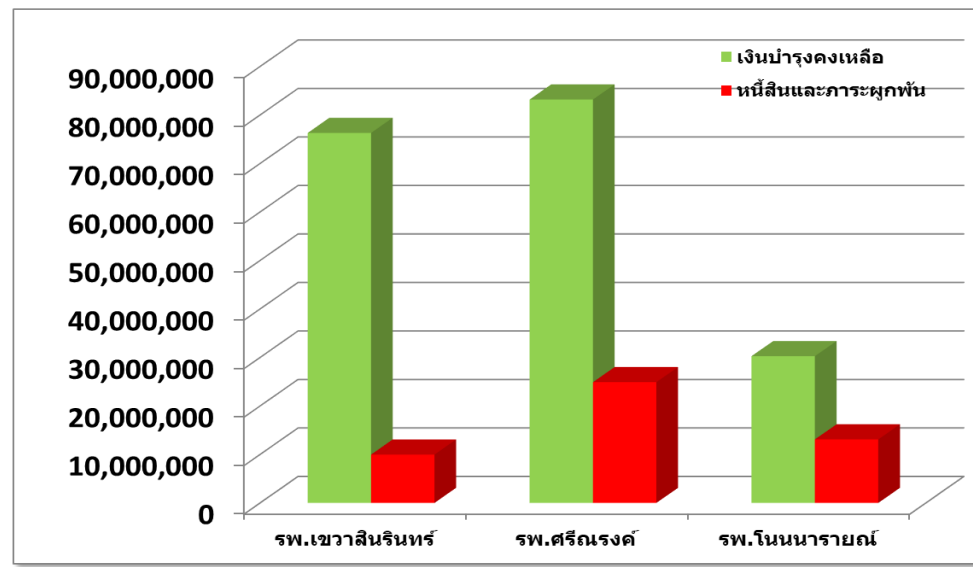
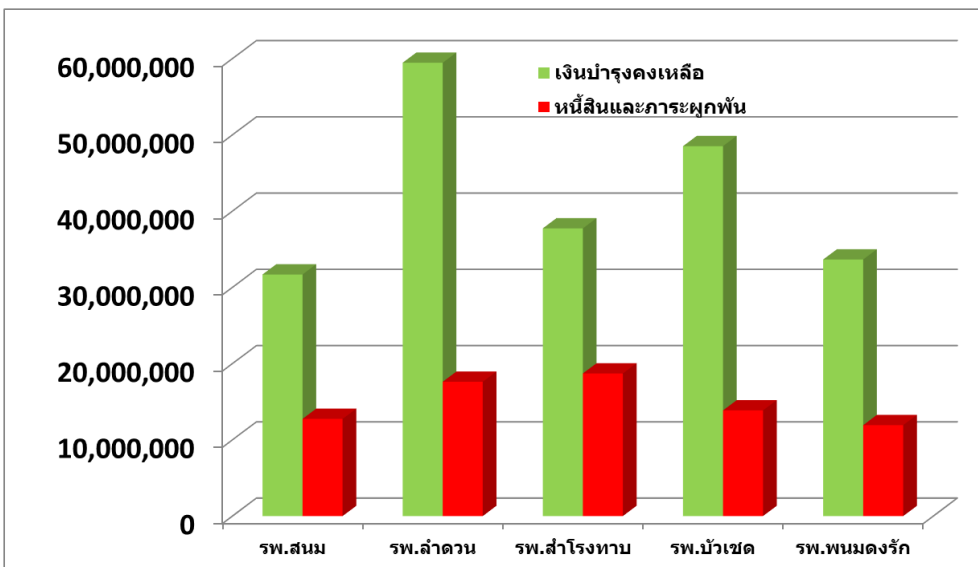
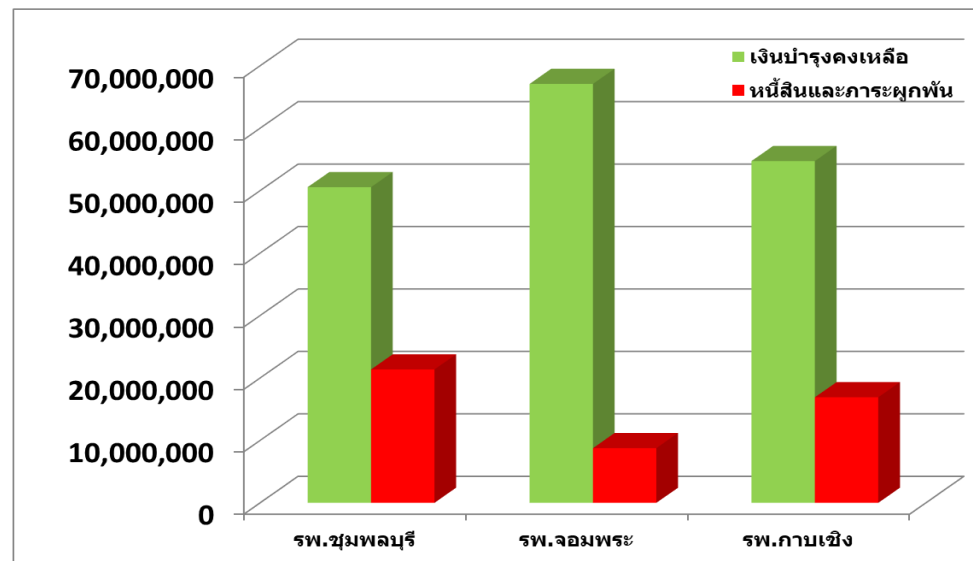
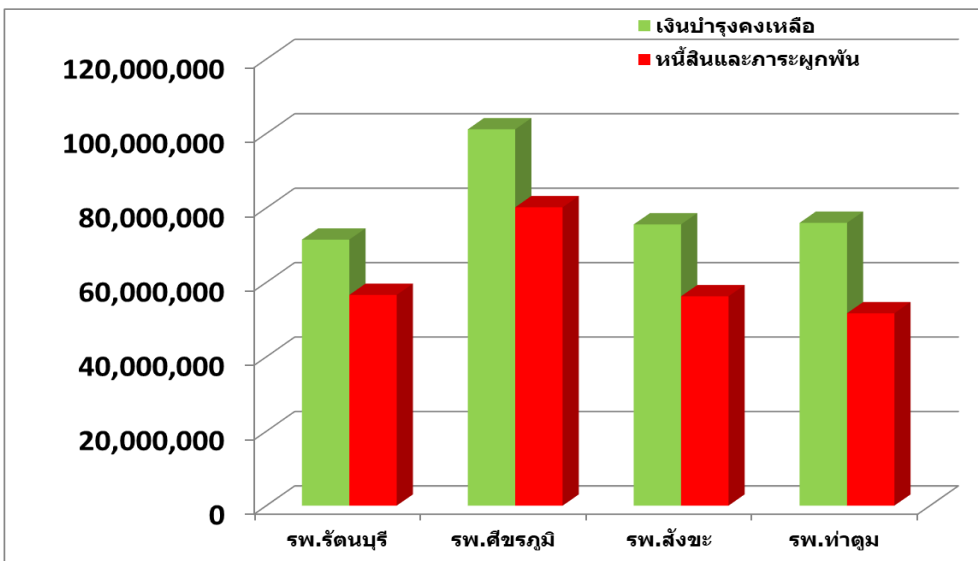
ผลการวิเคราะห์สถานการณ์ทางการเงินการคลัง ปีงบประมาณ 2563 เดือน ตุลาคม 2562

หน่วยบริการ	Current Ratio ≥1.5	Quick Ratio ≥1	Cash ratio ≥0.8	NWC (ล้านบาท)	NI+depreciation (ล้านบาท)	NWC/ANI	EBITDA
รพ.สุรินทร์	3.60	3.17	1.97	820.16	103.05		109.11
รพ.ปราสาท	2.44	2.25	1.56	135.27	65.21		70.82
รพ.รัตนบุรี	2.00	1.87	1.26	56.70	30.77		32.26
รพ.ศีขรภูมิ	1.98	1.74	1.26	78.80	46.24		48.30
รพ.สังขะ	2.03	1.78	1.34	58.45	37.63		41.05
รพ.ท่าตูม	2.26	2.08	1.47	65.24	33.03		34.59
รพ.ชุมพลบุรี	2.83	2.62	2.37	39.06	16.68		17.39
รพ.จอมพระ	8.86	8.46	7.65	68.95	17.42		18.09
รพ.กาบเชิง	4.42	4.12	3.24	57.82	18.31		19.18
รพ.สนม	3.69	3.50	2.49	34.27	14.70		15.26
รพ.ลำดวน	4.82	4.56	3.38	67.33	25.93		27.17
รพ.สำโรงทาบ	2.61	2.49	2.00	30.43	17.07		17.70
รพ.บัวเชด	3.99	3.77	3.50	41.38	15.42		15.91
รพ.พนมดงรัก เฉลิมพระเกียรติ 80 พรรษา	3.62	3.36	2.82	31.24	23.76		24.65
รพ.เขวาสินรินทร์	8.30	7.87	7.65	72.85	11.74		12.26
รพ.ศรีณรงค์	3.87	3.75	3.34	71.44	13.40		14.08
รพ.โนนนารายณ์	2.83	2.64	2.31	23.92	16.52		17.15

แผนภูมิแสดงเงินบำรุงคงเหลือเทียบกับหนี้สินและภาระผูกพัน รพศ./รพท. เดือน ต.ค.62



แผนภูมิแสดงเงินบำรุงคงเหลือเทียบกับหนี้สินและภาระผูกพัน ตามกลุ่ม HGR เดือน ต.ค.62



เงินที่ได้รับโอนจาก สปสช. รพ.ค่ายวีรวัฒน์โยธิน



เงินสุทธิตายกองทุนจาก สปสช. โรงพยาบาลค่ายวิวัฒน์โยธิน

เปรียบเทียบระหว่างปีงบประมาณ 2560-2563



กองทุน	2560	2561	2562	2563
1. กองทุนค่าบริการทางการแพทย์				
1.1 กองทุน OP	1,997,473.55	2,333,074.05	2,270,667.61	909,475.15
1.2 กองทุน IP	516,670.78	604,190.41	573,027.79	57,392.70
1.3 กองทุน PP	321,704.49	346,600.14	294,900.96	248,693.43
1.4 กองทุน CENTRAL REIMBURSE	168,148.35	113,563.70	170,681.54	17,583.80
1.5 งบค่าบริการฯ ที่เบิกจ่ายในลักษณะ งบลงทุน	250,209.65	234,987.14	235,762.08	-
1.6 งบแพทย์แผนไทย	160,208.08	105,817.84	61,758.43	-
1.7 งบตามเกณฑ์คุณภาพผลงานบริการ			43,808.02	-
2. กองทุนไตวายเรื้อรัง	1,365,493.00	1,564,500.00	1,890,000.00	88,500.00
3. กองทุนควบคุมป้องกันความรุนแรงของ DM&HT	51,891.00	53,894.00	22,372.00	-
4. สวัสดิการรักษายาพยาบาลของพนักงานส่วน ท้องถิ่น	2,498,807.07	4,461,358.09	5,298,669.54	168,038.00
รวม	7,330,605.97	9,817,985.37	10,861,794.92	1,489,683.08



Thank You