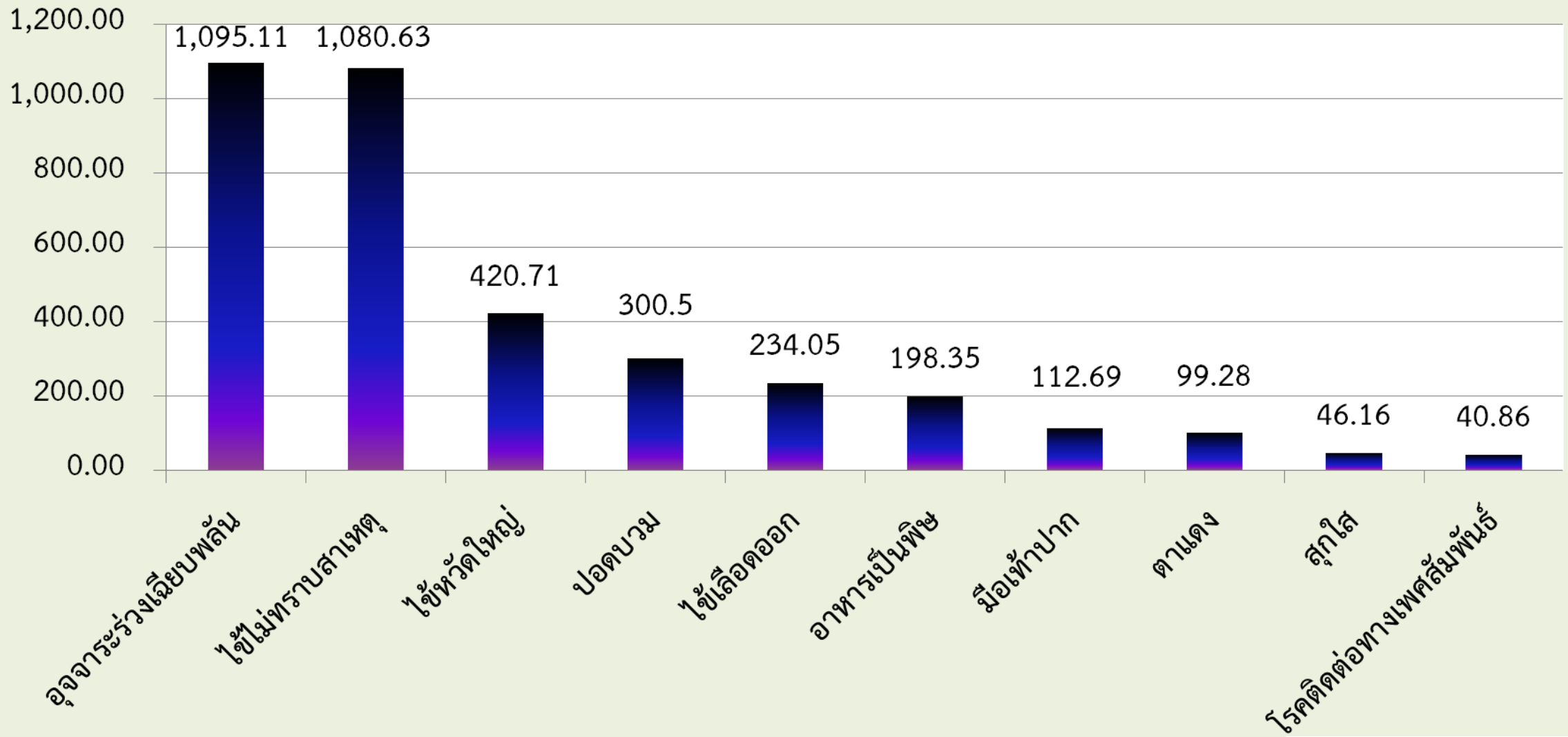


สถานการณ์โรคติดต่อ
ที่ต้องเฝ้าระวังทางระบาดวิทยา
และโรคติดต่อตามพระราชบัญญัติโรคติดต่อ
พ.ศ.2558

โดยนายพิเชษฐ นิชามรัตนกุลศิริ
นักวิชาการสาธารณสุขปฏิบัติการ
กลุ่มงานควบคุมโรคติดต่อ
29 พฤศจิกายน 2562

อัตราป่วยโรคที่เฝ้าระวังทางระบาดวิทยา 10 อันดับแรก จังหวัดสุรินทร์ 1 มกราคม - 25 พฤศจิกายน 2562

อัตราป่วยต่อแสน



สถานการณ์โรคติดต่อ

ตามนโยบายคณะกรรมการโรคติดต่อจังหวัดสุรินทร์

- โรคไข้เลือดออก
- โรคมือ เท้า ปาก
- โรคพยาธิใบไม้ตับและมะเร็งท่อน้ำดี
- โรคฉี่หนู
- โรคพิษสุนัขบ้า

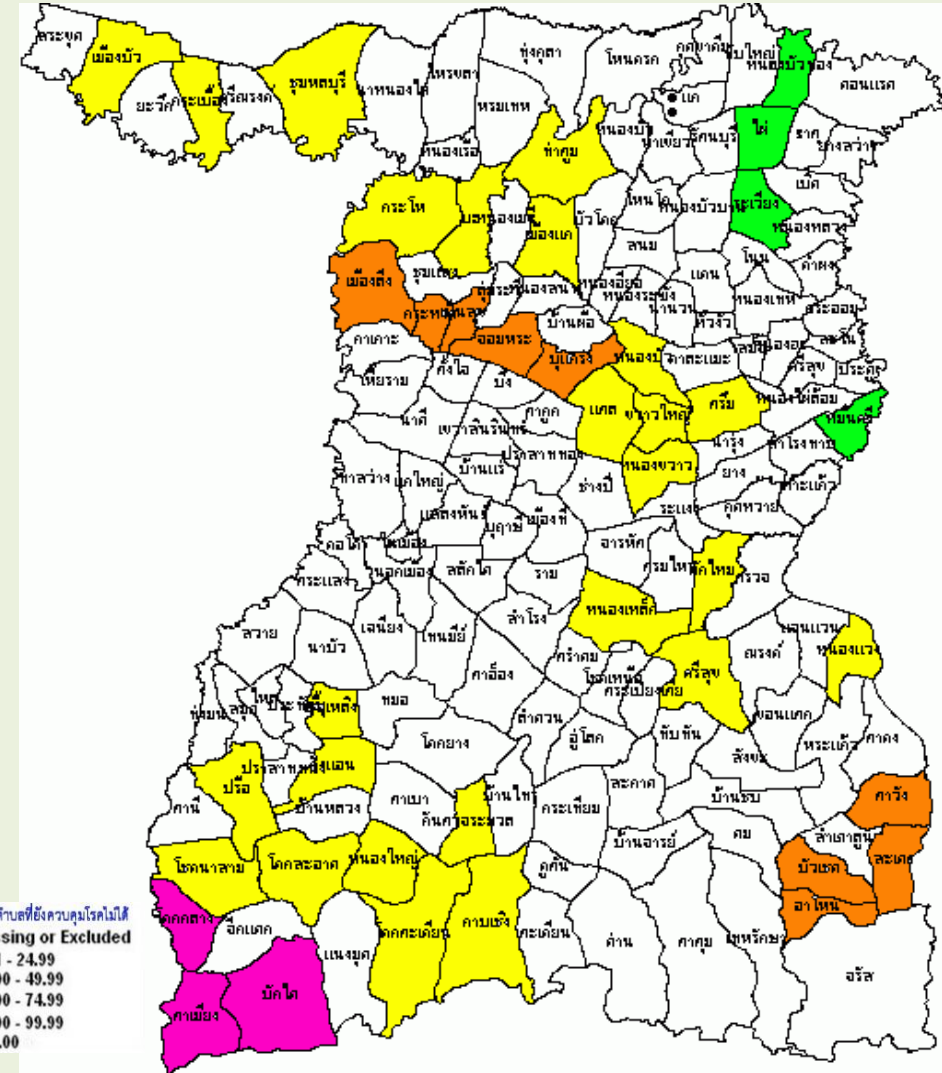
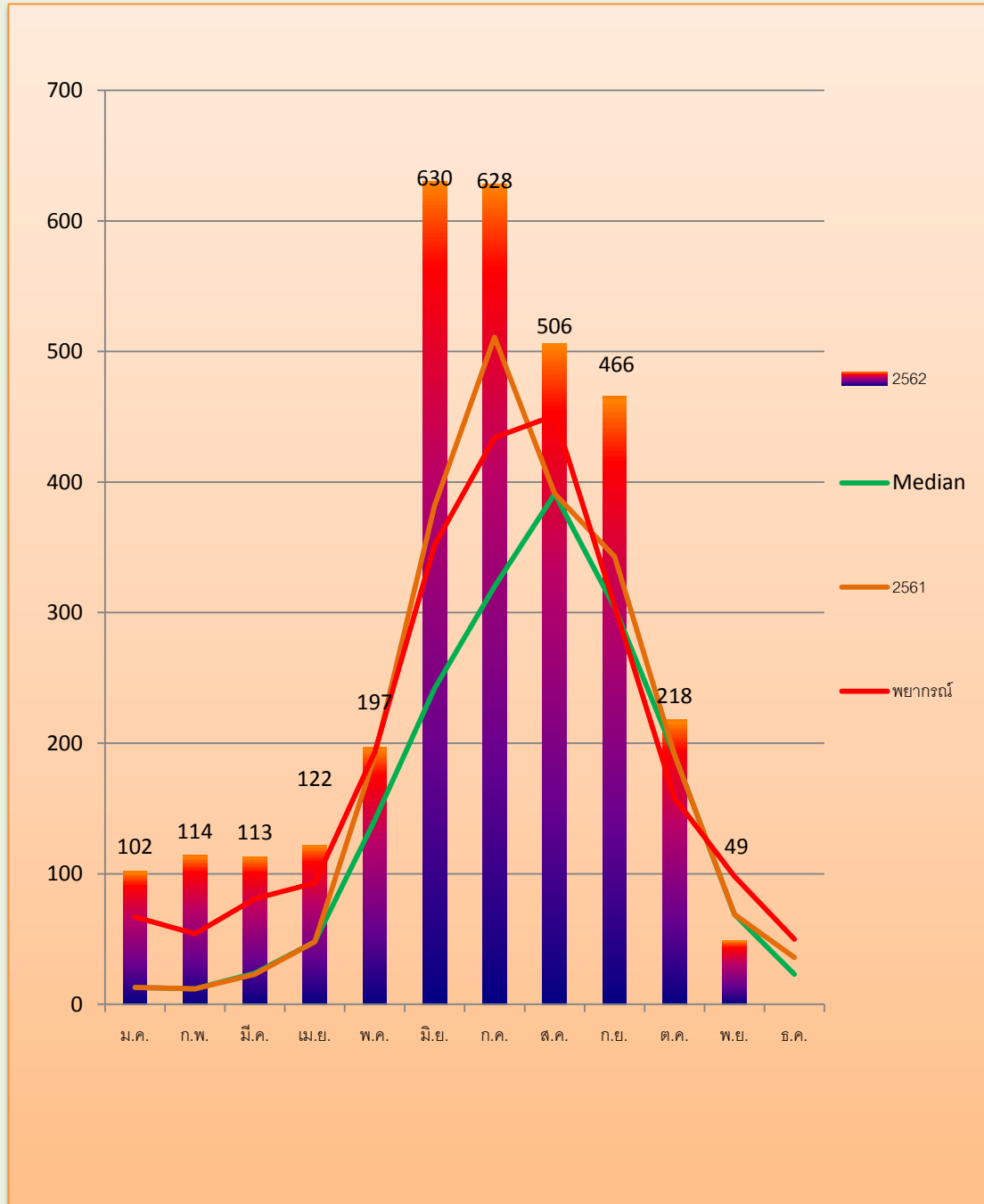
1. โรคไข้เลือดออก

สถานการณ์โรคไข้เลือดออก

โรคไข้เลือดออก	ประเทศไทย*		สุรินทร์**	
ผู้ป่วยโรคไข้เลือดออก (ราย) อัตราป่วย (แสน ประชากร)	116,462	175.36	3,145	225.44
เสียชีวิต (ราย) อัตราราย (แสน ประชากร)	125	0.19	2	0.14
อัตราส่วนเพศชาย:หญิง	1:0.92		1:0.94	
กลุ่มอายุที่พบมาก 3 อันดับ	15 – 24 ปี (ร้อยละ)	24.99	10 – 14 ปี (ร้อยละ)	33.58
	10 – 14 ปี (ร้อยละ)	22.29	5 – 9 ปี (ร้อยละ)	28.59
	25 – 34 ปี (ร้อยละ)	12.86	15 – 24 ปี (ร้อยละ)	18.31
อาชีพที่พบมาก 3 อันดับ	นักเรียน (ร้อยละ)	51.00	นักเรียน (ร้อยละ)	74.75
	รับจ้าง (ร้อยละ)	17.60	ในปกครอง (ร้อยละ)	9.16
	ในปกครอง (ร้อยละ)	16.40	รับจ้าง (ร้อยละ)	6.39

ลำดับ	อำเภอ	จำนวนป่วย	อัตราราย/แสน
1	บัวเชด	289	708.09
2	กาบเชิง	221	362.37
3	ปราสาท	473	301.47
4	พนมดงรัก	109	288.01
5	ท่าตูม	249	257.02
6	เขวาสินรินทร์	80	228.38
7	จอมพระ	137	226.92
8	ศรีณรงค์	103	220.48
9	เมือง	578	220.13
10	สังขะ	285	218.45
11	ชุมพลบุรี	155	216.10
12	รัตนบุรี	154	163.40
13	โนนนารายณ์	45	126.61
14	ศีขรภูมิ	158	116.13
15	สำโรงทาบ	59	111.20
16	สนม	34	76.26
17	ลำดวน	16	51.24

สถานการณ์โรคไข้เลือดออก : จังหวัดสุรินทร์



สรุป/ข้อเสนอ

1. สัปดาห์นี้ จังหวัดสุรินทร์ มีพื้นที่ระบาด จำนวน 9 อำเภอ ได้แก่ กาบเชิง (33.33%) ชุมพลบุรี (33.33%) ปราสาท (38.89%) ท่าตูม (40.00%) ศรีณรงค์ (40.00%) ศีขรภูมิ (46.67%) จอมพระ (55.56%) บัวเชด (66.67%) พนมดงรัก (75.00%)

ที่มา : รายงาน 506 สำนักงานสาธารณสุขจังหวัดในพื้นที่ ข้อมูล ณ วันที่ 18 พฤษภาคม 2566

มาตรการดำเนินงานป้องกันควบคุมโรคไข้เลือดออก : จังหวัดสุรินทร์

ขอความร่วมมือภาคีเครือข่าย

- 1) EOC ระดับอำเภอยังคงเปิดทุกอำเภอ
- 2) ทีม SAT ระดับจังหวัด/อำเภอวิเคราะห์สถานการณ์โรค ซึ่เข้าพื้นที่ระบาด/ระบุพื้นที่เสี่ยง รายงาน IC เพื่อกำหนดการปฏิบัติงานทุกสัปดาห์
- 3) การป้องกันผู้ป่วยเสียชีวิต โดยโรงพยาบาล และรพ.สต. มีบุคลากรสาธารณสุขเฝ้าระวังพื้นที่เสี่ยงโรคไข้เลือดออกรายสัปดาห์ เพื่อ Early diagnosis and early treatment, จัดตั้ง Dengue Corner ให้ความรู้โรคไข้เลือดออก สำหรับผู้ป่วย นอกที่สงสัย และป่วยโรคไข้เลือดออกรวมถึงญาติทุกราย และใช้ Dengue Chart เฝ้าระวังภาวะวิกฤตของผู้ป่วยโรคไข้เลือดออกที่รักษาที่โรงพยาบาลทุกราย
- 4) ประสานเทศบาล/อบต. เพื่อสนับสนุนการควบคุมยุง “Big Cleaning Week ทุกบ้าน ทุกพื้นที่ ทุกสัปดาห์”
- 5) อาสาสมัครสาธารณสุขเคาะประตูบ้านให้ความรู้แก่ประชาชนให้สามารถใช้มาตรการ 3 เก็บ ป้องกัน 3 โรค ในบ้านตนเองได้

1. การป้องกัน

ผลักดันให้เกิดความร่วมมือของเครือข่ายตั้งแต่ระดับส่วนกลางไปจนถึงท้องถิ่น ให้จัดการสิ่งแวดล้อมไม่ให้เป็นแหล่งเพาะพันธุ์ยุงลาย

2. การควบคุมโรค

เน้นประสิทธิภาพในการควบคุมโรคของทีม SRRT และท้องถิ่น ป้องกันไม่ให้เกิดการระบาดเกิน 2 Gen โดยใช้กลไกมาตรฐานการตอบโต้ภาวะฉุกเฉิน (EOC-ICS

มาตรการที่สำคัญ

3. ป้องกันการเสียชีวิต

โดยร่วมมือกับกรมการแพทย์ ให้มีการสนับสนุนคู่มือมาตรฐานการรักษา และจัดระบบแพทย์ที่ปรึกษา

4. สื่อสารประชาสัมพันธ์

ผ่านช่องทางต่างๆ เพื่อให้ประชาชนรู้จักวิธีการป้องกันตนเองและร่วมมือในการควบคุมโรค



กำจัดยุงลายด้วยมาตรการ 3 เก็บ ป้องกัน 3 โรค



กิจกรรมการป้องกันควบคุมโรคไข้เลือดออก : จังหวัดสุรินทร์

กิจกรรมจิตอาสาพัฒนาสิ่งแวดล้อมเพื่อกำจัด
แหล่งเพาะพันธุ์ยุงลายอย่างต่อเนื่องพร้อมกันเดือนละ 1 ครั้ง

การรายงานผลการดำเนินงาน

1.ให้อำเภอทุกแห่ง รวบรวมข้อมูลผลการดำเนินกิจกรรมจิตอาสาของ
อำเภอ ตามแบบฟอร์มที่กำหนด

- แบบฟอร์มสรุปข้อมูลจำนวนจิตอาสาที่ร่วมดำเนินการจัดกิจกรรมจิต
อาสากระทรวงสาธารณสุข

- แบบฟอร์มรายงานผลการสำรวจลูกน้ำยุงลายจิตอาสากระทรวง
สาธารณสุข

2.ให้อำเภอทุกแห่ง รวบรวมข้อมูลผลการดำเนินกิจกรรมจิตอาสา
กระทรวงสาธารณสุขที่ได้รับจากตำบล กำหนดตัดยอดข้อมูลภายในวันที่
30 ของทุกเดือน เพื่อส่งให้กลุ่มงานควบคุมโรคติดต่อ สำนักงาน
สาธารณสุขจังหวัดสุรินทร์ ทางอีเมล RainBow_Rung17@outlook.co.th
หรือ ทางไลน์กลุ่มโรคติดต่อ นำโดยแมลง_สสจ.สุรินทร์ ภายในวันที่ 1
ของเดือนถัดไป เพื่อสำนักงานสาธารณสุขจังหวัดสุรินทร์จะได้ดำเนินการ
รวบรวมข้อมูลให้แก่สำนักงานเขตสุขภาพ สำนักงานป้องกันควบคุมโรค
และสถาบันป้องกันควบคุมโรคเขตเมือง ต่อไป

จังหวัด/อำเภอ	การสำรวจบ้าน			การสำรวจวัด			การสำรวจโรงเรียน			การสำรวจโรงพยาบาล			สถานที่ราชการ	
	จำนวน บ้านที่ สำรวจ	จำนวน บ้านที่พบ ลูกน้ำ	HI (%)	จำนวนวัด ที่สำรวจ	จำนวนวัด ที่พบลูกน้ำ	วัดที่พบ ลูกน้ำ(%)	จำนวน โรงเรียนที่ สำรวจ	จำนวน โรงเรียนที่ พบลูกน้ำ	โรงเรียนที่พบ ลูกน้ำ(%)	จำนวน รพ.ที่สำรวจ	จำนวน รพ.ที่พบ ลูกน้ำ	รพ.ที่พบ ลูกน้ำ (%)	จำนวน สถานที่ ราชการ	สถานที่ ราชการที่ รณรงค์แล้ว
สุรินทร์*	20535	1453	7.07	95	0	0.00	60	0	0.00	16	0	0.00	12	12
บ้านเขวาสันรินทร์*														
โนนนาบายน	4148	199	4.79	40	4	10.00	21	0	0.00	7	0	0.00	12	13
เขวาสันรินทร์	15389	1420	9.22	28	0	0.00	25	0	0.00	6	0	0.00	27	27
ลำตะของ	5,746	297	5.16	28	9	32.14	28	2	7.14	6	0	0.00	15	10
ศีขรภูมิ	21311	1132	5.31	114	3	2.63	108	6	5.55	18	0	0.00	39	33
เมืองสุรินทร์	44510	5269	11.83	157	44	28.02	129	30	23.25	24	0	0.00	51	0
ปราสาท	14359	2109	14.68	78	41	52.56	57	24	42.10	18	0	0.00	7	5
กาบเชิง*														
ท่าตูม	18,934	1110	5.86	97	0	0.00	75	0	0.00	18	0	0.00	51	54
จอมพระ	5313	399	7.50	39	13	33.33	34	7	20.58	11	0	0.00	0	0
ศรีณรงค์	9447	829	8.77	45	3	6.66	32	6	18.75	7	1	14.28	8	8
สนม	12791	1654	12.93	88	27	30.68	58	10	17.24	19	0	0.00	32	31
ชุมพลบุรี	9569	2808	29.34	38	17	44.73	34	12	35.29	13	0	0.00	22	22
พนมดงรัก	7398	852	11.51	33	2	6.06	22	2	9.09	8	0	0.00	14	14
สำโรงทาบ	79237	4391	5.54	373	25	6.70	305	15	4.91	69	0	0.00	117	109
รวมจังหวัดสุรินทร์	233,622	23,600	10.10	1,253	188	15.00	988	114	14.57	240	1	0.41	1,253	1,253

ผลการดำเนินงาน

พื้นที่จังหวัดสุรินทร์ ได้ดำเนินกิจกรรม
รณรงค์สำรวจลูกน้ำยุงลาย ตามโครงการ
“เราทำความดีด้วยหัวใจ” โดยแบ่งพื้นที่
สำรวจ ได้แก่ บ้าน/ชุมชน วัด โรงเรียน
โรงพยาบาลและสถานที่ราชการอื่นๆ ซึ่ง
พบค่าดัชนีลูกน้ำยุงลาย ดังนี้ บ้าน/ชุมชน
268,687 หลังคาเรือน HI = 8.90 วัด
1,253 แห่ง CI= 15 โรงเรียน 988 แห่ง
CI = 14.57 โรงพยาบาล 240 แห่ง C I=
0.41



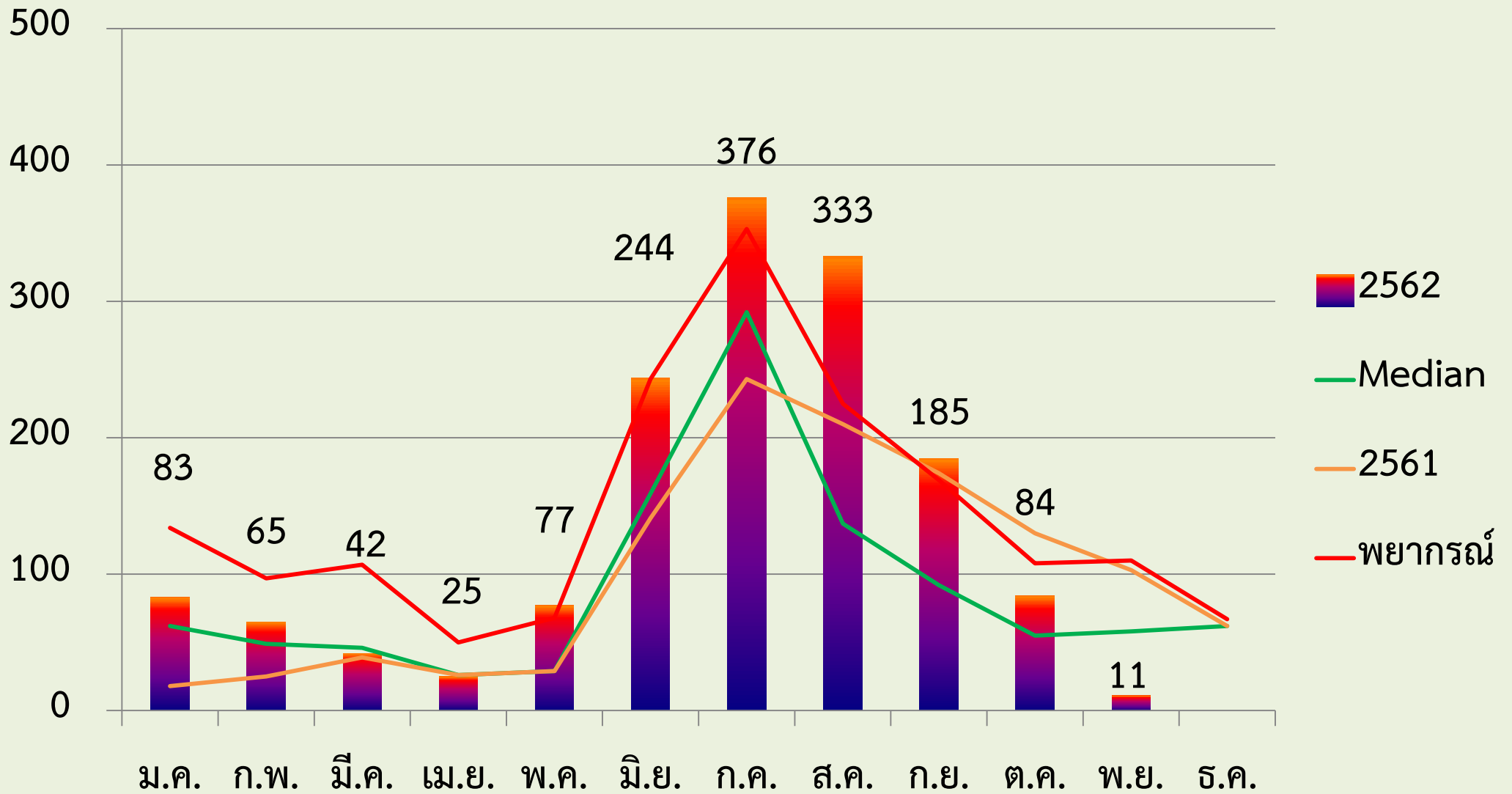
2. โรคมือ เท้า ปาก

สถานการณ์โรคมือ เท้า ปาก

โรคมือเท้าปาก	ประเทศไทย*		สุรินทร์**		ลำดับ	อำเภอ	จำนวนป่วย	อัตราป่วย/แสน
ผู้ป่วยโรคมือเท้าปาก (ราย)	63,168		1,525		1	ปราสาท	305	194.39
อัตราป่วย (แสนประชากร)	95.11		109.32		2	ชุมพลบุรี	138	192.40
เสียชีวิต (ราย)	1		0		3	บัวเชด	74	181.31
อัตราส่วนเพศชาย:หญิง	1:0.81		1:0.83		4	โนนนารายณ์	62	174.45
กลุ่มอายุที่พบมาก 3 อันดับ	0 – 4 ปี (ร้อยละ)	85.90	0 – 4 ปี (ร้อยละ)	90.10	5	รัตนบุรี	153	162.34
	5 – 9 ปี (ร้อยละ)	11.63	5 – 9 ปี (ร้อยละ)	8.00	6	พนมดงรัก	61	161.18
	10 – 14 ปี (ร้อยละ)	1.53	10 – 14 ปี (ร้อยละ)	1.57	7	กาบเชิง	91	149.21
	15 – 19 ปี (ร้อยละ)	0.94	15 – 19 ปี (ร้อยละ)	0.33	8	ท่าตูม	89	91.87
อาชีพที่พบมากตามอันดับ	ในปกครอง (ร้อยละ)	86.10	ในปกครอง (ร้อยละ)	92.26	9	เมือง	239	91.02
	นักเรียน (ร้อยละ)	12.20	นักเรียน (ร้อยละ)	7.54	10	ลำโรงทาน	46	86.70
	เกษตรกร (ร้อยละ)	0.67	เกษตรกร (ร้อยละ)	0.91	11	ลำดวน	26	83.26
	แม่ค้า (ร้อยละ)	0.54	แม่ค้า (ร้อยละ)	0.86	12	จอมพระ	46	76.19
					13	สนม	27	60.56
					14	สังขะ	72	55.19
					15	เขวาสินรินทร์	18	51.38
					16	ศีขรภูมิ	68	49.98
					17	ศรีณรงค์	10	21.41

*ข้อมูลกองระบาดวิทยา ณ วันที่ 18 พฤศจิกายน 2562 **ข้อมูลโปรแกรม R506 สสจ.สุรินทร์ ณ วันที่ 18 พฤศจิกายน 2562

สถานการณ์โรคมือ เท้า ปาก: จังหวัดสุรินทร์



ข้อมูลโปรแกรม R506 สสจ.สุรินทร์ ณ วันที่ 18 พฤศจิกายน 2562

มาตรการ 4 ร. สกัดโรค มือ เท้า ปาก

มือ เท้า ปาก

4ร. สกัดโรค มือ เท้า ปาก

- ร.** รักษาความสะอาดสถานที่ บ้าน โรงเรียน ศูนย์เด็กเล็ก
- ร.** รักษาสุขอนามัย หมั่นล้างมือก่อน และหลังรับประทานอาหาร และหลังขับถ่าย
- ร.** รู้ทันสังเกต มีไข้ มีจุด หรือผื่นแดงบริเวณมือ เท้า ปาก
- ร.** รู้ระวัง ใช้สูง ทอมน้อย ชิม กลิ้มเนื้ออ่อนแรง รีบพบแพทย์ทันที

อ้วนดีค่ะ

ขอความร่วมมือภาคีเครือข่าย

จังหวัดสุรินทร์พบผู้ป่วยอันดับ 19 ของประเทศ และเป็นอันดับ 1 ของเขต เดือน พฤศจิกายน 62 พบผู้ป่วยโรคมือ เท้า ปาก ลดลงจากเดือนที่แล้ว มีแนวโน้มน้อยกว่าค่ามาตรฐาน 5 ปี /ผู้ป่วยปี 61 /ค่าพยากรณ์ช่วงเวลาเดียวกัน **ยังคงพบผู้ป่วยที่อำเภอปราสาทมากที่สุด**
ขอความร่วมมือดำเนินมาตรการโดยเข้มข้น เน้น

ศูนย์เด็กเล็กและโรงเรียนที่มีชั้นอนุบาล มีฝ้าระวางคัดกรองเด็กก่อนเข้าเรียน และประชาสัมพันธ์ให้ผู้ปกครองที่ดูแลเด็กมีความรู้ในการป้องกันโรคมือเท้า ปาก หากพบว่ามีไข้ มีตุ่มแดงภายในช่องปาก ฝ่ามือ ฝ่าเท้า ควรให้เด็กหยุดเรียนจนกว่าจะหายป่วย

แจ็ง อบต./เทศบาล เพื่อร่วมมือควบคุมการระบาดของโรคมือเท้าปากในพื้นที่รับผิดชอบ

3. โรคพยาธิใบไม้ตับและ มะเร็งท่อน้ำดี

สรุปผลการดำเนินงานพยาธิใบไม้ตับและมะเร็งท่อน้ำดี ปี 2562

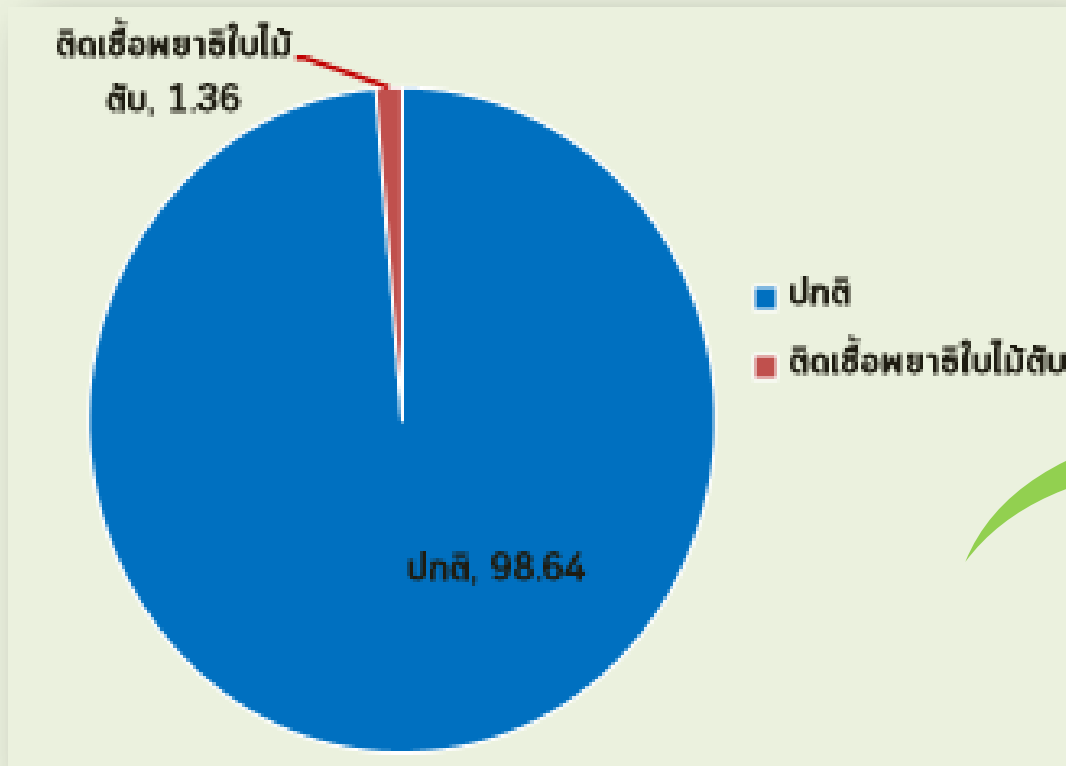
มาตรการ : การส่งเสริมสุขภาพ

ข้อมูล	เป้าหมาย (ตำบล)	ผลงาน
- การออกข้อบังคับ/ ข้อบัญญัติกำจัดสิ่งปฏิกูล	17	8 (47.05 %)

อปท.ทั้งหมด 172 แห่ง
ออกข้อบัญญัติจำนวน 64 แห่ง (37.21%)

ลำดับ	อำเภอ	ตำบล	ออกข้อบัญญัติแล้ว
1	รัตนบุรี	หนองบัวทอง	✓
2	ศีขรภูมิ	ขวาวใหญ่	✓
3	จอมพระ	เมืองสิง	✓
4	ชุมพลบุรี	ศรีณรงค์	✗
5	ท่าตูม	หนองบัว	✗
6	เมืองสุรินทร์	กาเกาะ	✓
7	ปราสาท	บ้านพลวง	✓
8	สังขะ	ขอนแก่น	✓
9	ลำโรงทับ	ประดู่	✗
10	กาบเชิง	นางมุด	✗
11	สนม	แคน	✗
12	ลำดวน	อุโลก	✗
13	พนมดงรัก	ตาเมียง	✓
14	เขวาสินรินทร์	เขวาสินรินทร์	✗
15	ศรีณรงค์	ตรวจ	✗
16	โนนนารายณ์	โนน	✗
17	บัวเชด	ตาวัง	✓
รวม			8/17 (47.05%)

มาตรการ : การคัดกรองพยาธิใบไม้ตับ



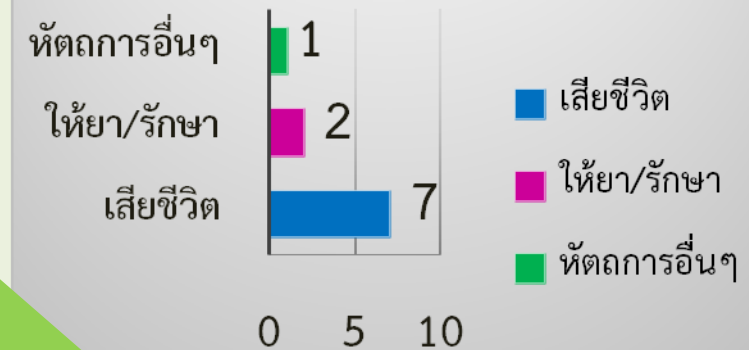
ข้อมูล	เป้าหมาย (ราย)	ผลงาน (ราย)
- ตรวจคัดกรองพยาธิใบไม้ตับ	15,385	15,595 <u>(101.36 %)</u>

มาตรการ : การคัดกรองมะเร็งท่อน้ำดีด้วยวิธีอัลตราซาวด์

เป้าหมายการคัดกรอง	ผลการคัดกรอง		
11,855 ราย	13,350 ราย (112.61%) Screening = 13,202 ราย (98.89%), Walk-in = 148 ราย (1.11%)		
	<u>ปกติ</u>	<u>ผิดปกติ</u>	
	8,207 ราย (61.48%)	5,143 (38.52%)	
		<u>ท่อน้ำดีหนาผิดปกติ</u>	<u>อื่นๆ</u>
		1,628 ราย (31.65 %)	3,515 ราย (68.35%)
		<u>สงสัยมะเร็งท่อน้ำดี</u>	
		177 ราย (10.87%)	
	<u>ทำ CT/MRI เพื่อยืนยันผล</u>		
	104 ราย (58.76%)		
	<u>พบผู้ป่วยเป็นมะเร็งท่อน้ำดี</u>		
	47 ราย (45.19%)		
	Screening=10 ราย, walk-in=37 ราย		

มาตรการ : การดูแลรักษา

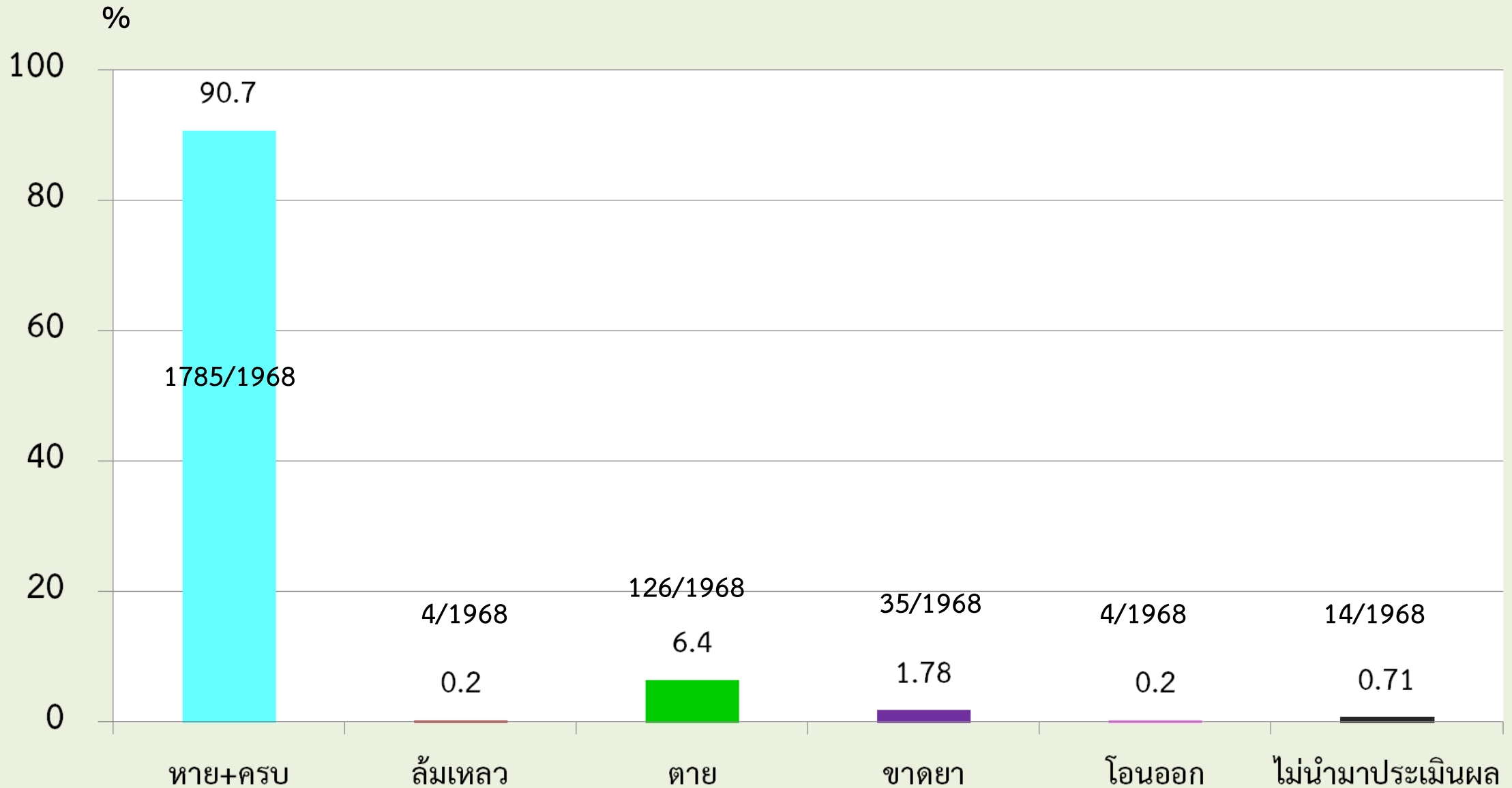
จำนวนผู้ป่วย CCA (10ราย) จากกลุ่ม Screening และวิธีการดูแลรักษา



- หัตถการอื่นๆ หมายถึง การรักษาโดยเคมีบำบัด, การใส่ท่อระบายน้ำดีออกทางหน้าท้อง, การเจาะชิ้นเนื้อ

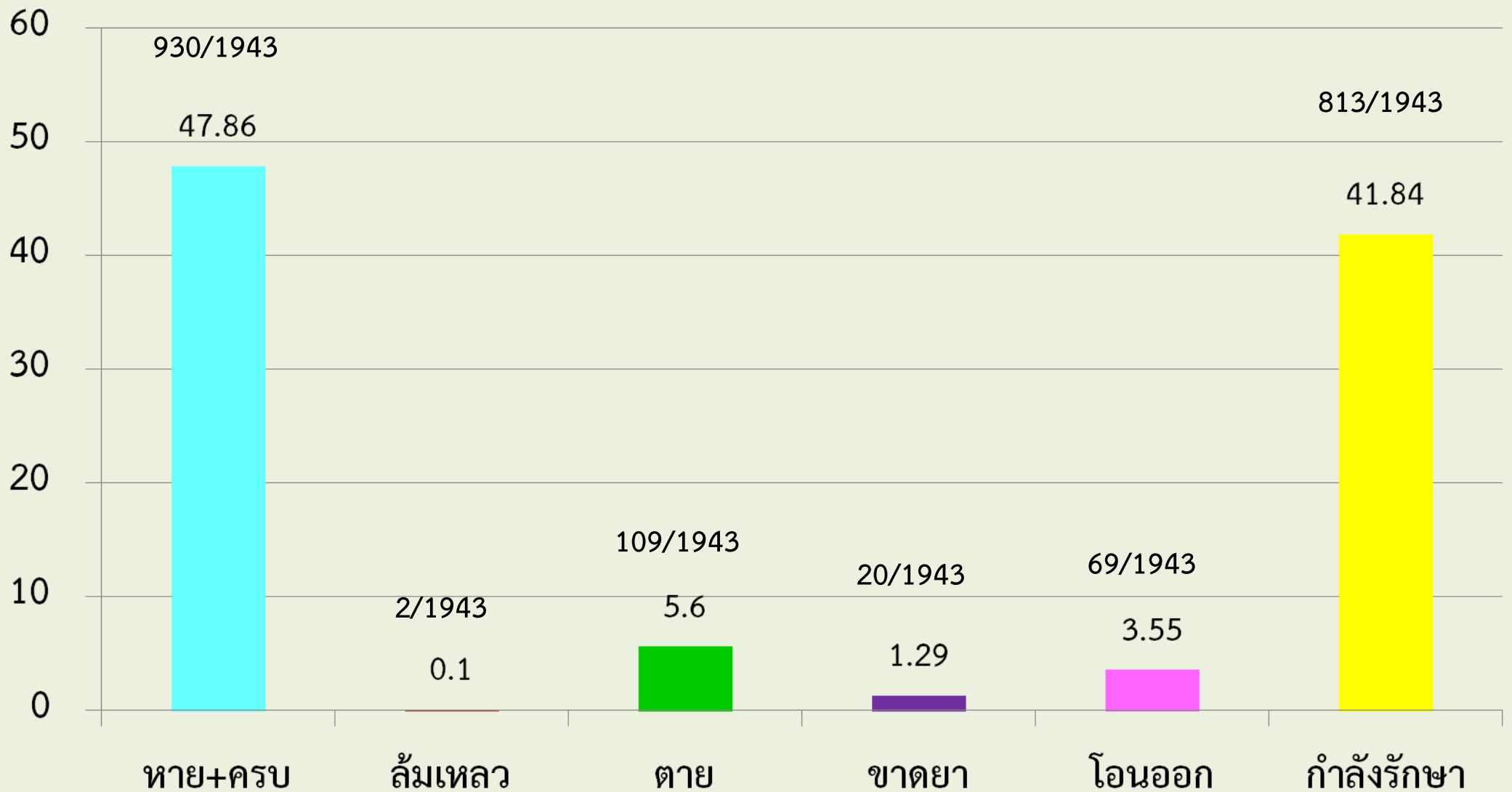
4. โรคฉี่หนูโรค

อัตราความสำเร็จของการรักษาผู้ป่วยวัณโรค จังหวัดสุรินทร์ ปี 2562 (ระบบรายงานปกติ)



ที่มา : จากฐานข้อมูล NTIP ณ วันที่ 27 พฤศจิกายน 2562

ผลการดำเนินงานดูแลรักษาผู้ป่วยวัณโรคที่ขึ้นทะเบียน ปี 2562 (1 ต.ค. 2561 - 30 ก.ย. 2562) จังหวัดสุรินทร์



ที่มา : จากฐานข้อมูล NTIP ณ.วันที่ 27 พฤศจิกายน 2562

ผู้ป่วยวัณโรคที่ขึ้นทะเบียนรักษา ปี 2562 (1ต.ค. 2561 – 30 ก.ย. 2562) จังหวัดสุรินทร์ (แยกรายอำเภอ)

โรงพยาบาล	กำลังรักษา
สุรินทร์	304
ปราสาท	77
ชุมพลบุรี	24
ท่าตูม	36
จอมพระ	27
กาบเชิง	25
รัตนบุรี	37
สนม	9
ศีขรภูมิ	80
สังขะ	37
ลำดวน	26
ลำโรงทาน	26
บัวเชด	16
พนมดงรักฯ	19
เขวาสินรินทร์	9
ศรีณรงค์	36
โนนนารายณ์	10
รพ.ค่ายฯ	0
รพ.รวมแพทย์(หมอนันต์)	11
รพ.รวมแพทย์	4
รวม	813

ขอความร่วมมือ

1. เร่งรัดการดำเนินการคัดกรอง วัณโรคด้วยการ X-Ray ทรวงอกในกลุ่มเสี่ยงภายในไตรมาสที่ 1-2
2. รพ.สต. คัดกรองผู้มีอาการสงสัยวัณโรคและส่งต่อไปรับการรักษาที่ รพ.
3. ประสาน/ติดตาม กำกับ การกินยาของผู้ป่วยให้ครบตามกำหนด จนหายขาด
4. ประสาน อปท.สนับสนุนรถ/เงิน/ค่าเดินทาง สำหรับผู้ป่วยวัณโรคที่ยากไร้
5. รพ.ค่ายวีรวัฒน์โยธิน และ รพ. เอกชนทั้ง 2 แห่ง ประสาน/ส่งต่อข้อมูลผู้ป่วยวัณโรคให้เครือข่ายทำการกำกับการกินยา
6. รพ.ทุกแห่ง ● คัดกรอง ผน.วัณโรคและนำมาขึ้นทะเบียนในโปรแกรม NTIP
Admit ผู้ป่วยวัณโรคที่เสี่ยงตาย/ขาดยาทุกราย

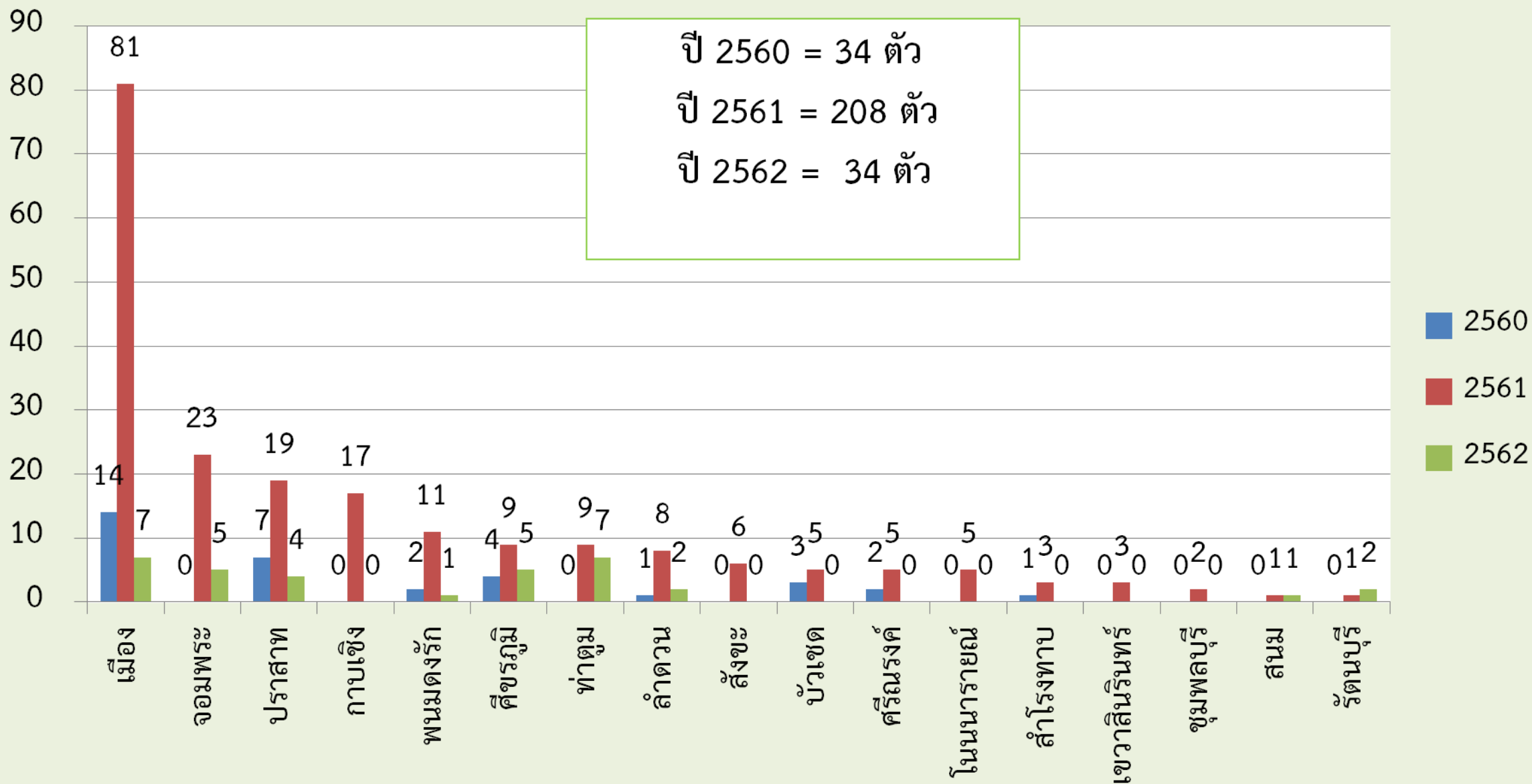
5. โรคพิษสุนัขบ้า

สถานการณ์ผู้เสียชีวิตโรคพิษสุนัขบ้าประเทศไทย ปี 2560-2562

ระดับ	2560	2561	2562	หมายเหตุ
ประเทศ	11	18	3	ปี 62 (สุรินทร์ 1, นครศรีธรรมราช 1, บุรีรัมย์ 1)
เขต 9	2 (สุรินทร์,บุรีรัมย์)	4 (สุรินทร์ 1,บุรีรัมย์ 2, นครราชสีมา 1)	2 (สุรินทร์ 1,บุรีรัมย์ 1)	
จ.สุรินทร์	1	1	1	

ที่มา : สำนักโรคติดต่อทั่วไป กรมควบคุมโรค ณ 25 พ.ย.62

สถานการณ์โรคพิษสุนัขบ้าในสัตว์จังหวัดสุรินทร์ ปี 2560-2562



มาตรการ/แนวทางการดำเนินงาน

1. เฝ้าระวังสถานการณ์การเกิดโรคในพื้นที่
2. ประชาสัมพันธ์ให้ความรู้แก่ประชาชน เน้น “โรคพิษสุนัขบ้าเป็นแล้วรักษาไม่หายตาย 100%” ,หลีกเลี่ยงการสัมผัส/ถูกสัตว์กัด, ข่วน รวมทั้งการปฏิบัติตนหลังสัมผัสโรค
3. ให้ อสม. เคาะประตูบ้าน ค้นหาผู้ถูกสุนัขหรือแมวกัด/ข่วน ยังไม่ได้รับการรักษาและฉีดวัคซีน ป้องกันโรค ไปพบแพทย์โดยเร็ว (ทำร่วมกับการสำรวจลูกน้ำยุงลายสัปดาห์ละ 1 ครั้ง)
4. หากตรวจพบโรคพิษสุนัขบ้าในพื้นที่ ให้บูรณาการลงพื้นที่ร่วมกันระหว่าง หน่วยงาน สาธารณสุข ปศุสัตว์และท้องถิ่น เพื่อควบคุมโรคและค้นหาผู้สัมผัสมารับวัคซีน
5. จัดให้มีระบบติดตามทั้งผู้สัมผัสสัตว์ติดเชื้อโรคพิษสุนัขบ้า และผู้สัมผัสสัตว์ที่ไม่มีผลตรวจ มารับวัคซีนครบชุดตามกำหนดนัด และมีการจัดเก็บข้อมูลการให้บริการอย่างครบถ้วน

