

ต.ค.2562

กลุ่มงานประกันสุขภาพ

- สถานการณ์ความเสี่ยงทางการเงิน
- ผลการดำเนินงานแผนทางการเงิน (Planfin)
- ผลการดำเนินงาน IP
- สรุปเงินที่ได้รับโอนจาก สปสช. รพ.ค่ายวิรุฒน์โยธิน



สถานการณ์ความเสี่ยงการเงินการคลัง

ประจำเดือนกันยายน 2562

สถานการณ์ความเสี่ยงทางการเงินของหน่วยบริการในจังหวัดสุรินทร์

ปีงบประมาณ 2560 – 2562

หน่วยบริการ	ปี 2560	ปี 2561				ปี 2562			
	ไตรมาส 4	ไตรมาส 1	ไตรมาส 2	ไตรมาส 3	ไตรมาส 4	ไตรมาส 1	ไตรมาส 2	ไตรมาส 3	ไตรมาส 4
รพ.สุรินทร์	-	-	-	-	-	-	-	-	1
รพ.ปราสาท	2	-	-	-	2	-	-	-	1
รพ.รัตนบุรี	4	4	3	3	2	-	-	-	2
รพ.ศีขรภูมิ	6	2	2	3	5	3	2	2	2
รพ.สังขะ	3	1	-	1	4	2	-	1	2
รพ.ท่าตูม	1	-	-	-	-	-	-	-	-
รพ.ชุมพลบุรี	-	-	-	-	-	-	-	-	-
รพ.จอมพระ	-	-	-	-	-	-	-	-	-
รพ.กาบเชิง	1	-	-	-	1	-	-	-	-
รพ.สนม	5	4	2	3	2	-	-	-	-
รพ.ลำดวน	-	-	-	-	-	-	-	-	-
รพ.ลำโรงทับ	-	-	-	-	1	-	-	-	-
รพ.บัวเชด	1	-	-	-	-	-	-	-	1
รพ.พนมดงรัก	3	-	-	-	2	-	-	-	1
รพ.เขวาสินรินทร์	-	-	-	-	-	-	-	-	-
รพ.ศรีณรงค์	-	-	-	-	-	-	-	-	-
รพ.โนนนารายณ์	-	-	-	-	-	-	-	-	1

ผลการวิเคราะห์สถานการณ์ทางการเงินการคลัง ปีงบประมาณ 2562

เดือนกันยายน 2562

หน่วยบริการ	Current Ratio ≥1.5	Quick Ratio ≥1	Cash ratio ≥0.8	NWC (ล้านบาท)	NI+depreciation (ล้านบาท)	NWC/ANI
รพ.สุรินทร์	3.67	3.11	2.00	673.03	-92.75	87.00
รพ.ปราสาท	1.61	1.43	0.85	52.03	-9.39	66.50
รพ.รัตนบุรี	1.43	1.34	0.64	21.29	36.71	
รพ.ศีขรภูมิ	1.20	1.00	0.59	16.48	46.38	
รพ.สังขะ	1.28	1.03	0.68	16.10	140.14	
รพ.ท่าตูม	1.60	1.42	0.88	28.97	0.89	
รพ.ชุมพลบุรี	2.00	1.78	1.52	19.97	0.31	
รพ.จอมพระ	8.04	7.00	6.24	49.23	0.19	
รพ.กาบเชิง	3.74	3.37	2.30	37.82	0.11	
รพ.สนม	2.80	2.54	1.37	17.87	16.10	
รพ.ลำดวน	3.15	2.90	1.98	38.20	1.82	
รพ.ลำโรงทับ	1.78	1.63	1.11	11.49	2.80	
รพ.บัวเชด	3.17	2.92	2.58	24.52	-2.00	147.00
รพ.พนมดงรัก	1.46	1.26	0.85	6.53	4.99	
รพ.เขวาสินรินทร์	11.39	10.52	10.03	59.37	8.90	
รพ.ศรีณรงค์	4.89	4.69	3.95	58.01	4.93	
รพ.โนนนารายณ์	1.73	1.49	1.13	8.74	-1.52	69.10

ประเมิน RiskScore ของหน่วยบริการในจังหวัดสุรินทร์

ปีงบประมาณ 2561 – 2562

เขต	จังหวัด	รหัส	Org	TypeID	2561Q4	2562Q4	group	สถานการณ์ 62/61
9	สุรินทร์	10668	สุรินทร์,รพศ.	รพศ.	0	1	5	😞 ลดลงในช่วง 0-3
9	สุรินทร์	10915	ชุมพลบุรี,รพช.	รพช.	0	0	1	😊 ผลงานเยี่ยม 0 ติดต่อกัน 2 ปี
9	สุรินทร์	10916	ท่าตูม,รพช.	รพช.	0	0	1	😊 ผลงานเยี่ยม 0 ติดต่อกัน 2 ปี
9	สุรินทร์	10917	จอมพระ,รพช.	รพช.	0	0	1	😊 ผลงานเยี่ยม 0 ติดต่อกัน 2 ปี
9	สุรินทร์	10918	ปราสาท,รพท.	รพช.	1	1	2	😊 ปกติเท่าเดิม 0-3
9	สุรินทร์	10919	กาบเชิง,รพช.	รพช.	1	0	3	😊 ดีขึ้นในช่วง 0-3
9	สุรินทร์	10920	รัตนบุรี,รพช.	รพช.	2	2	2	😊 ปกติเท่าเดิม 0-3
9	สุรินทร์	10921	สนม,รพช.	รพช.	2	0	3	😊 ดีขึ้นในช่วง 0-3
9	สุรินทร์	10922	ศีขรภูมิ,รพช.	รพช.	5	2	4	😊 ดีขึ้น 4-7 เป็น 0-3
9	สุรินทร์	10923	สังขะ,รพช.	รพช.	4	2	4	😊 ดีขึ้น 4-7 เป็น 0-3
9	สุรินทร์	10924	ลำดวน,รพช.	รพช.	0	0	1	😊 ผลงานเยี่ยม 0 ติดต่อกัน 2 ปี
9	สุรินทร์	10925	ลำโรงทาน,รพช.	รพช.	1	0	3	😊 ดีขึ้นในช่วง 0-3
9	สุรินทร์	10926	บัวเชด,รพช.	รพช.	0	1	5	😞 ลดลงในช่วง 0-3
9	สุรินทร์	22302	พนมดงรัก เฉลิมพระเกียรติ 80 พรรษา,รพช.	รพช.	2	1	3	😊 ดีขึ้นในช่วง 0-3
9	สุรินทร์	27842	เขวาสินรินทร์,รพช.	รพช.	0	0	1	😊 ผลงานเยี่ยม 0 ติดต่อกัน 2 ปี
9	สุรินทร์	27843	ศรีณรงค์,รพช.	รพช.	0	0	1	😊 ผลงานเยี่ยม 0 ติดต่อกัน 2 ปี
9	สุรินทร์	27844	โนนนารายณ์,รพช.	รพช.	0	1	5	😞 ลดลงในช่วง 0-3

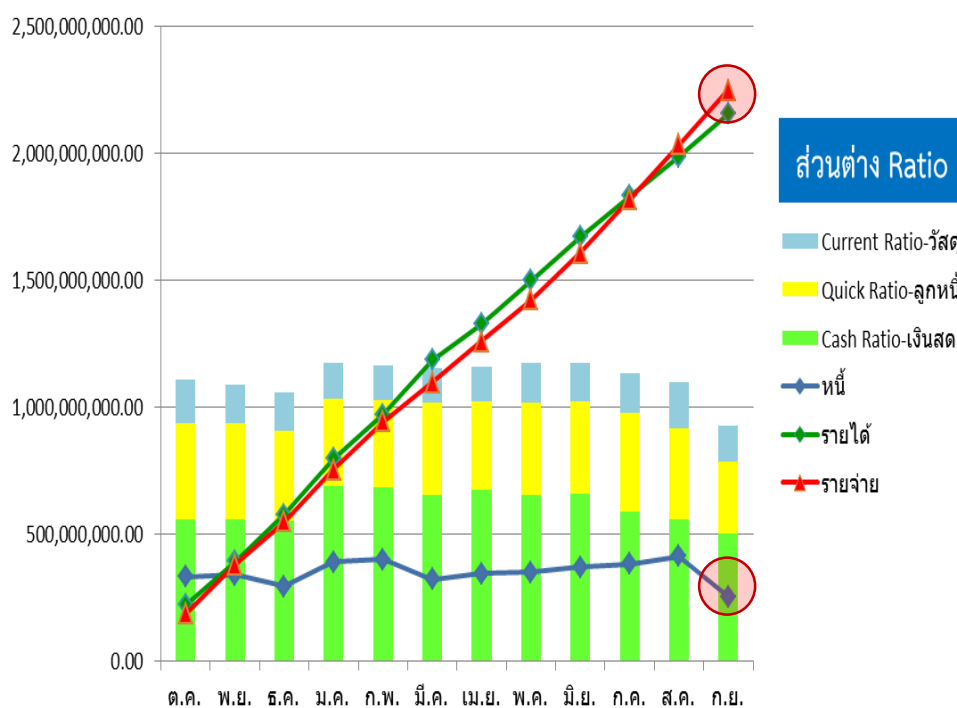


วิเคราะห์สินทรัพย์ หนี้สิน รายได้ ค่าใช้จ่าย
หน่วยบริการที่มีความเสี่ยง
กันยายน 2562

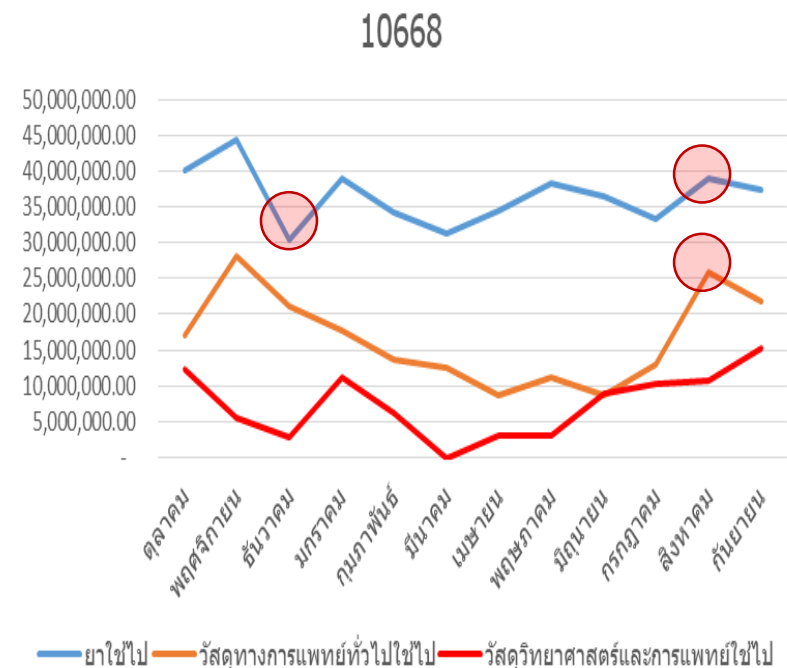
ความเสี่ยงด้านการเงินการคลัง

รพ.สุรินทร์ (ระดับ 1) ณ เดือนกันยายน 2562

วิเคราะห์สินทรัพย์เทียบรายรับและรายจ่าย (สะสม)



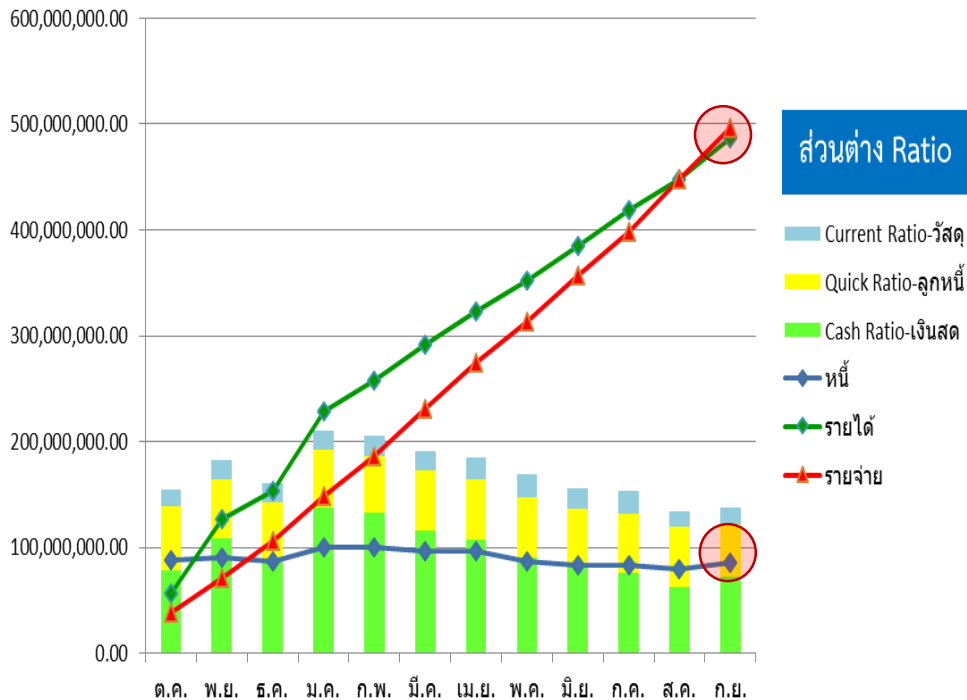
มูลค่ายาและวัสดุที่ใช้ในแต่ละเดือน



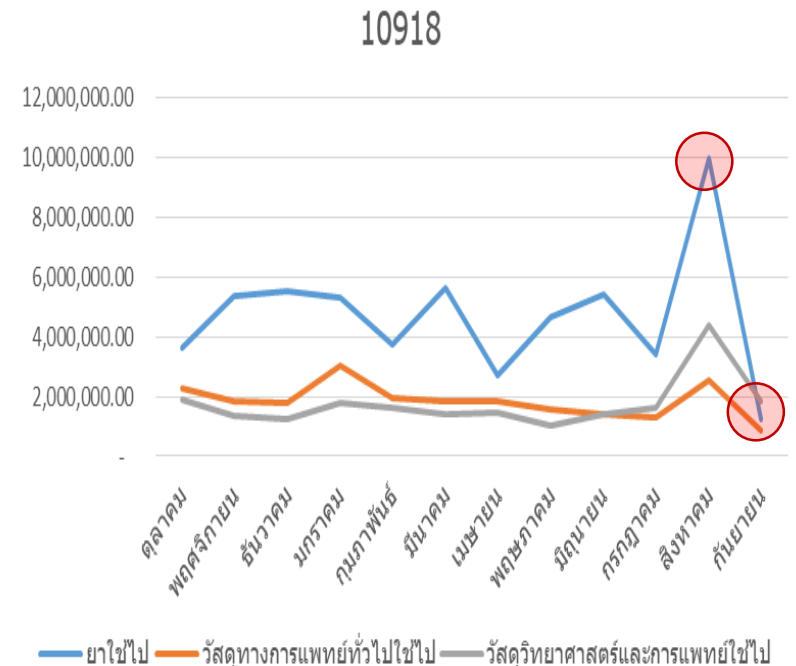
ความเสี่ยงด้านการเงินการคลัง

รพ.ปราสาท (ระดับ 1) ณ เดือนกันยายน 2562

วิเคราะห์สินทรัพย์เทียบรายรับและรายจ่าย (สะสม)



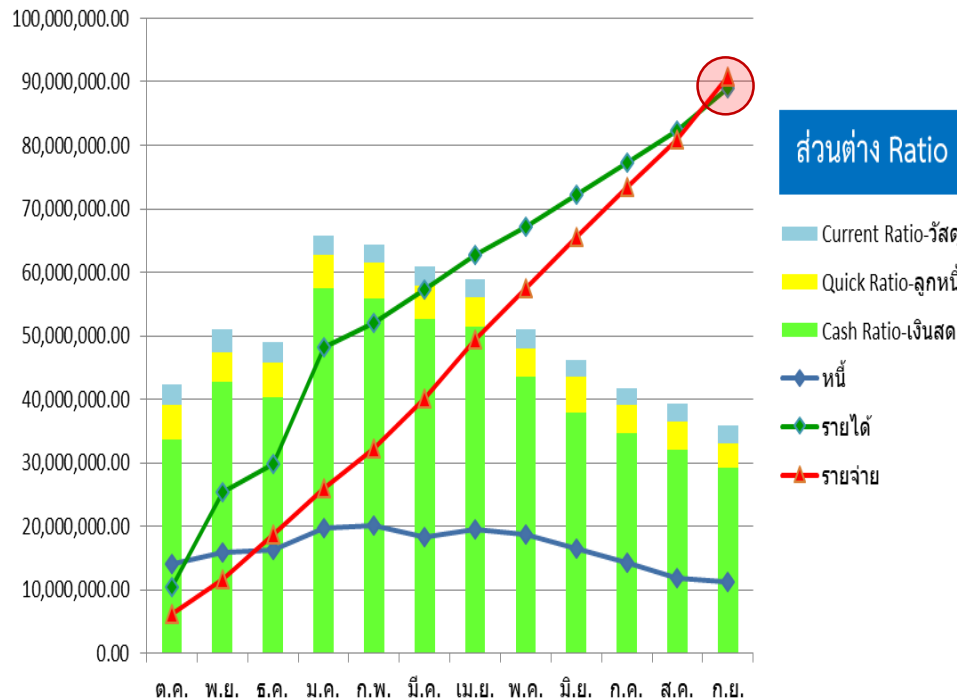
มูลค่ายาและวัสดุที่ใช้ในแต่ละเดือน



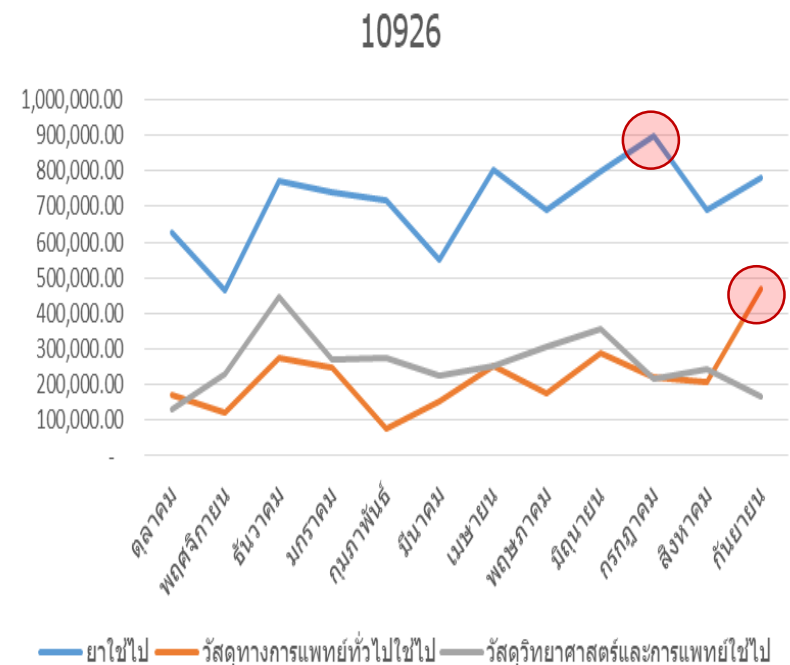
ความเสี่ยงด้านการเงินการคลัง

รพ.บัวเขต (ระดับ 1) ณ เดือนกันยายน 2562

วิเคราะห์สินทรัพย์เทียบรายรับและรายจ่าย (สะสม)



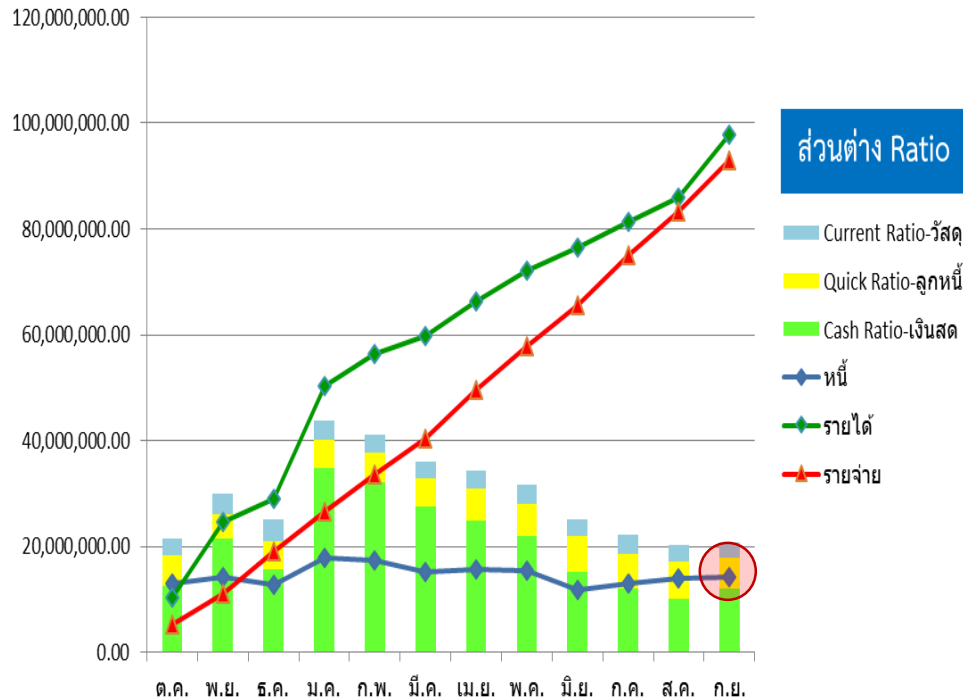
มูลค่ายาและวัสดุที่ใช้ในแต่ละเดือน



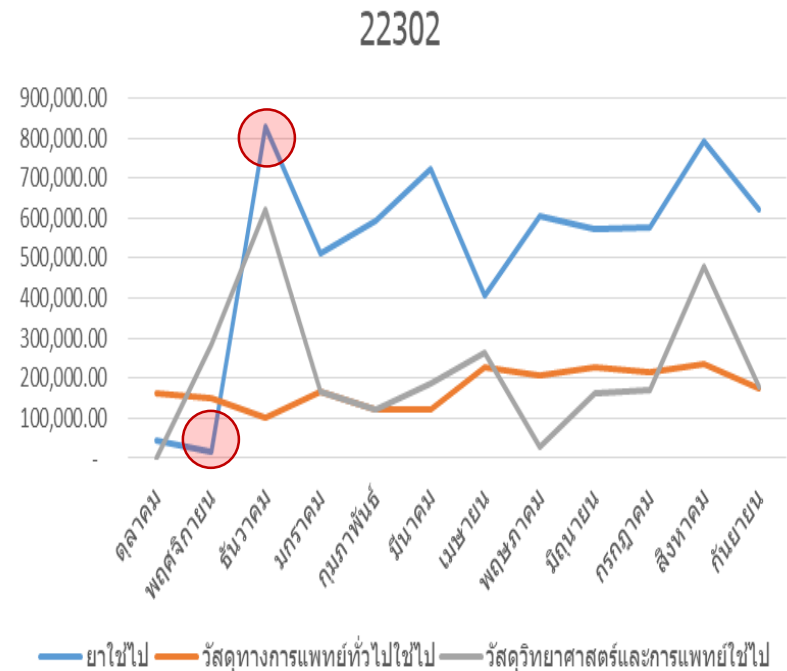
ความเสี่ยงด้านการเงินการคลัง

รพ.พนมดงรัก (ระดับ 1) ณ เดือนกันยายน 2562

วิเคราะห์สินทรัพย์เทียบรายรับและรายจ่าย (สะสม)



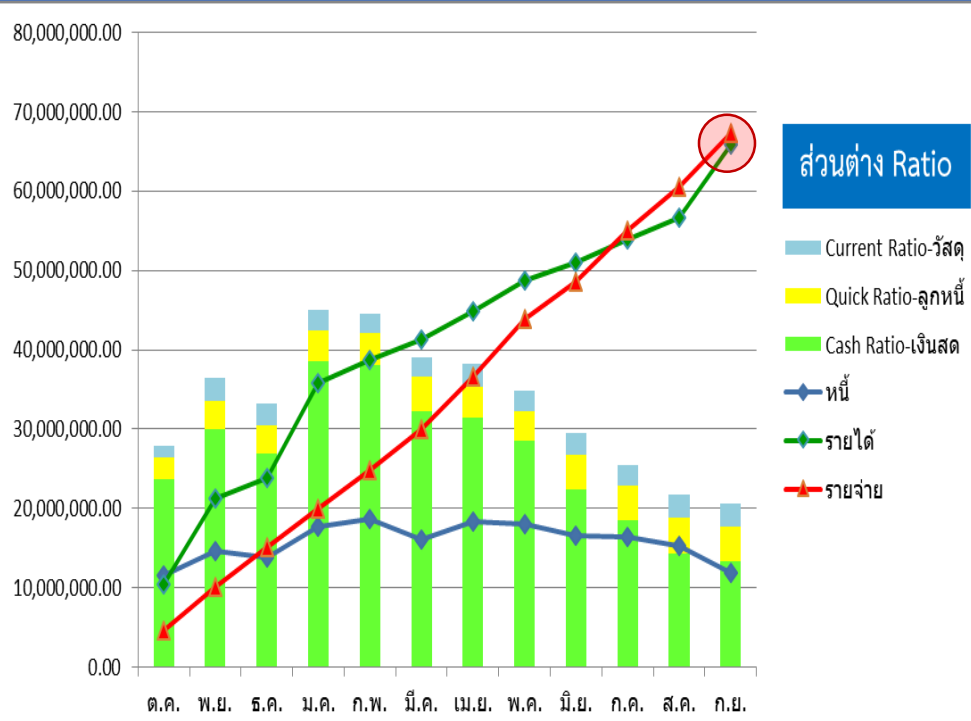
มูลค่ายาและวัสดุที่ใช้ในแต่ละเดือน



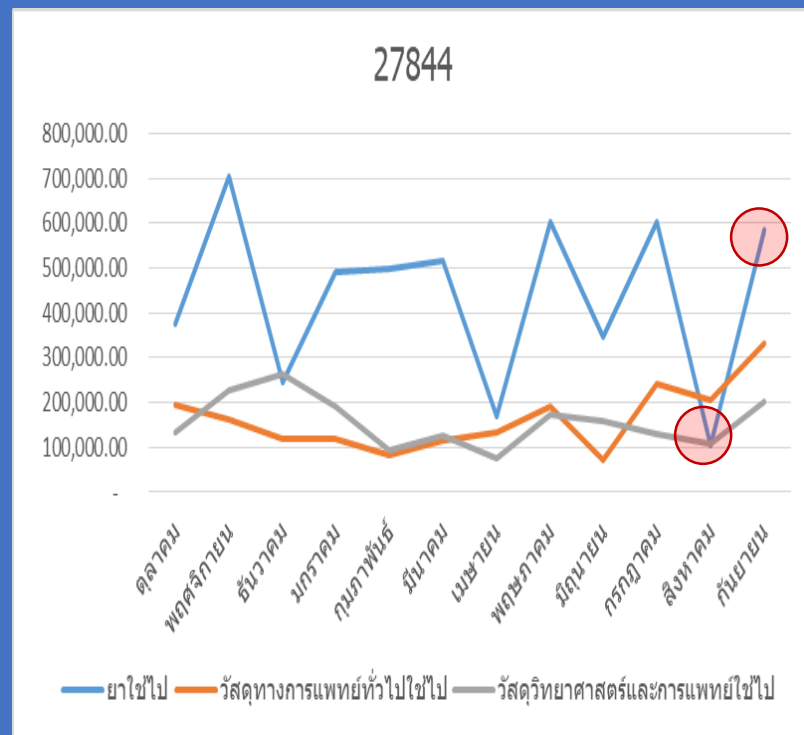
ความเสี่ยงด้านการเงินการคลัง

รพ.โนนนารายณ์ (ระดับ 1) ณ เดือนกันยายน 2562

วิเคราะห์สินทรัพย์เทียบรายรับและรายจ่าย (สะสม)



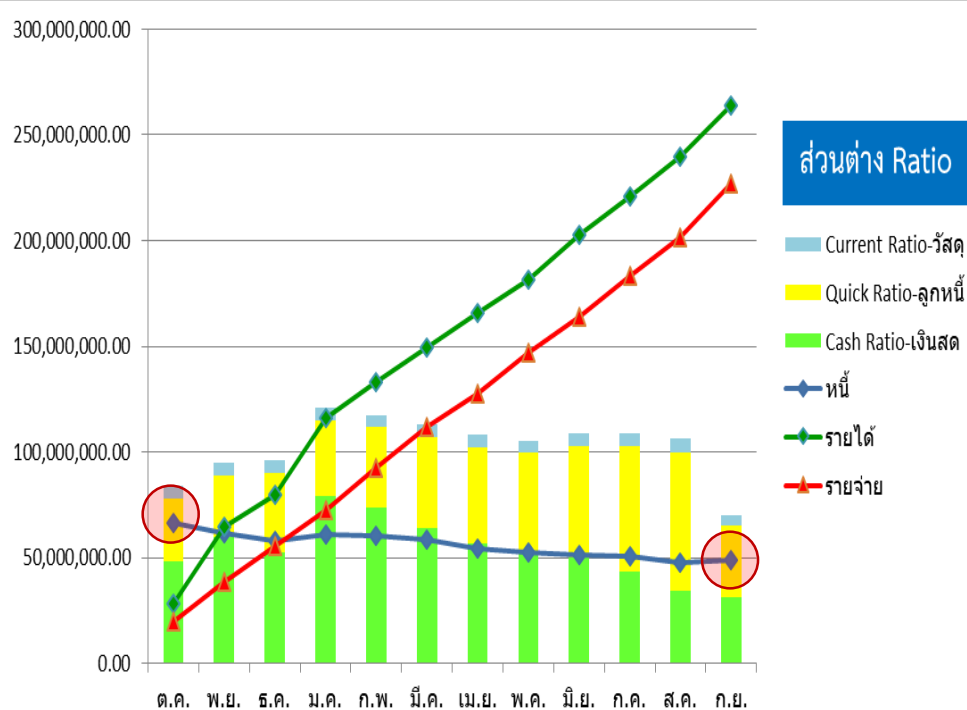
มูลค่ายาและวัสดุที่ใช้ในแต่ละเดือน



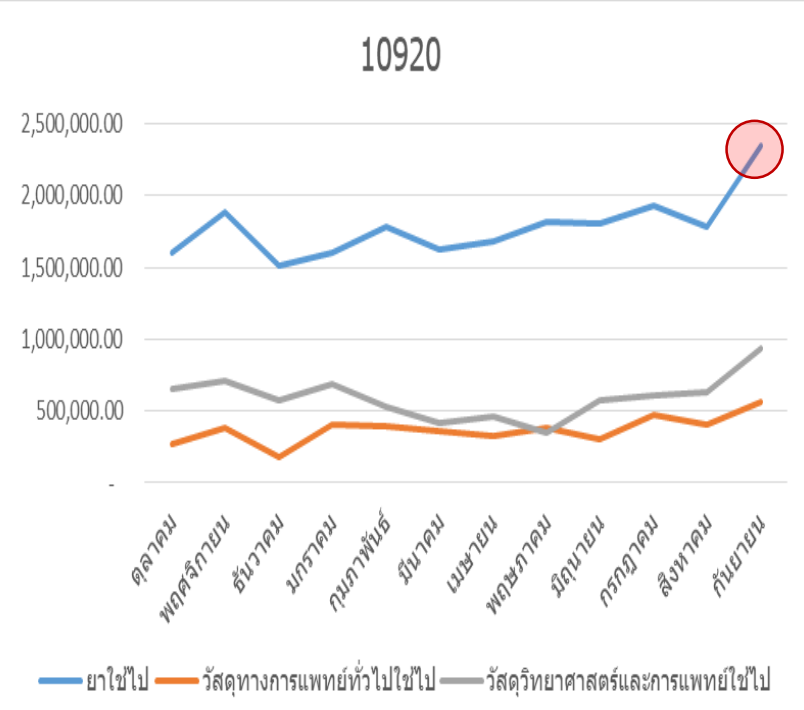
ความเสี่ยงด้านการเงินการคลัง

รพ.รัตนบุรี (ระดับ 2) ณ เดือนกันยายน 2562

วิเคราะห์สินทรัพย์เทียบรายรับและรายจ่าย (สะสม)



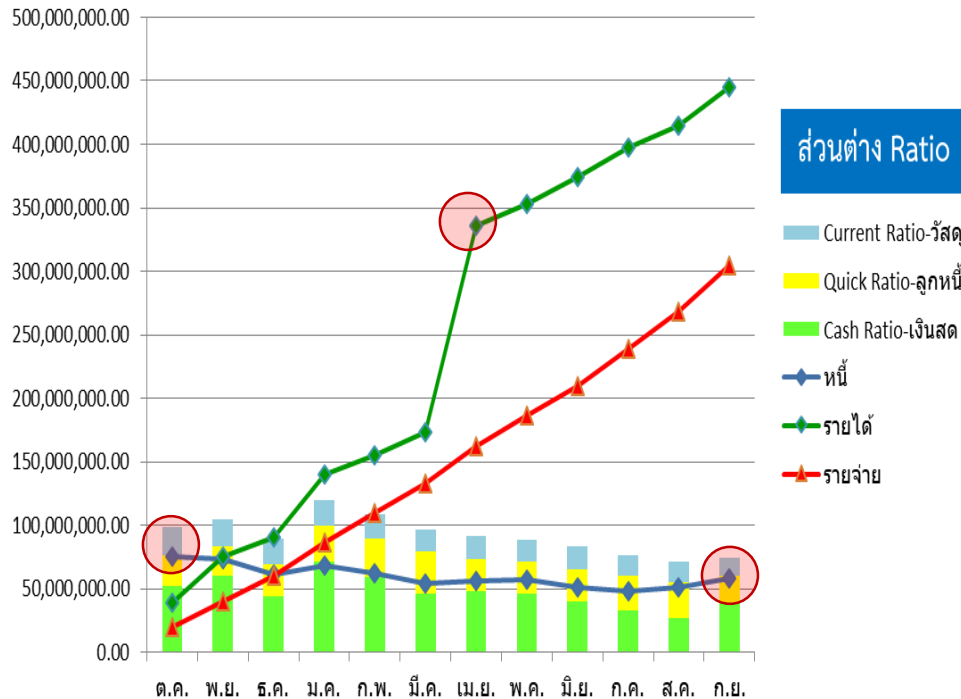
มูลค่ายาและวัสดุที่ใช้ในแต่ละเดือน



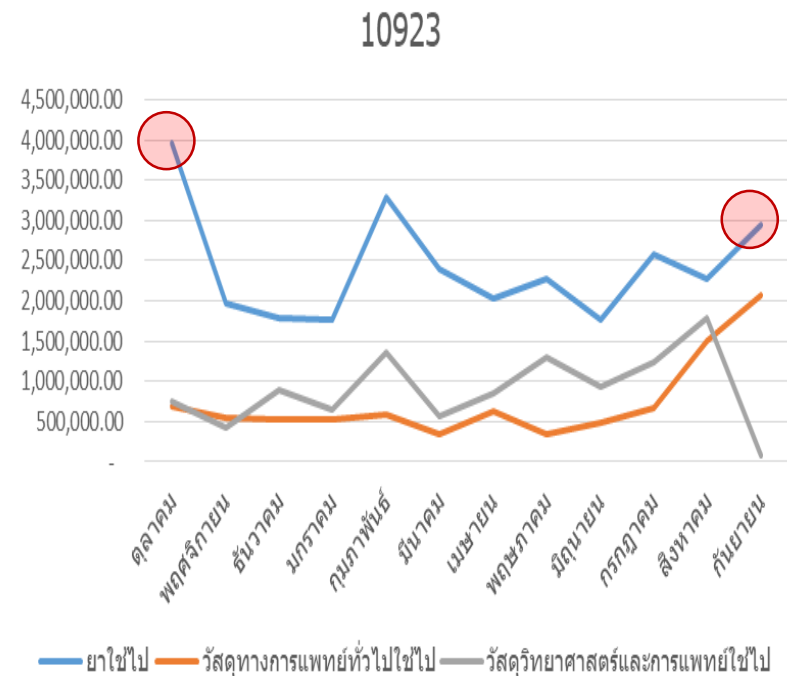
ความเสี่ยงด้านการเงินการคลัง

รพ.สังขะ (ระดับ 2) ณ เดือนกันยายน 2562

วิเคราะห์สินทรัพย์เทียบรายรับและรายจ่าย (สะสม)



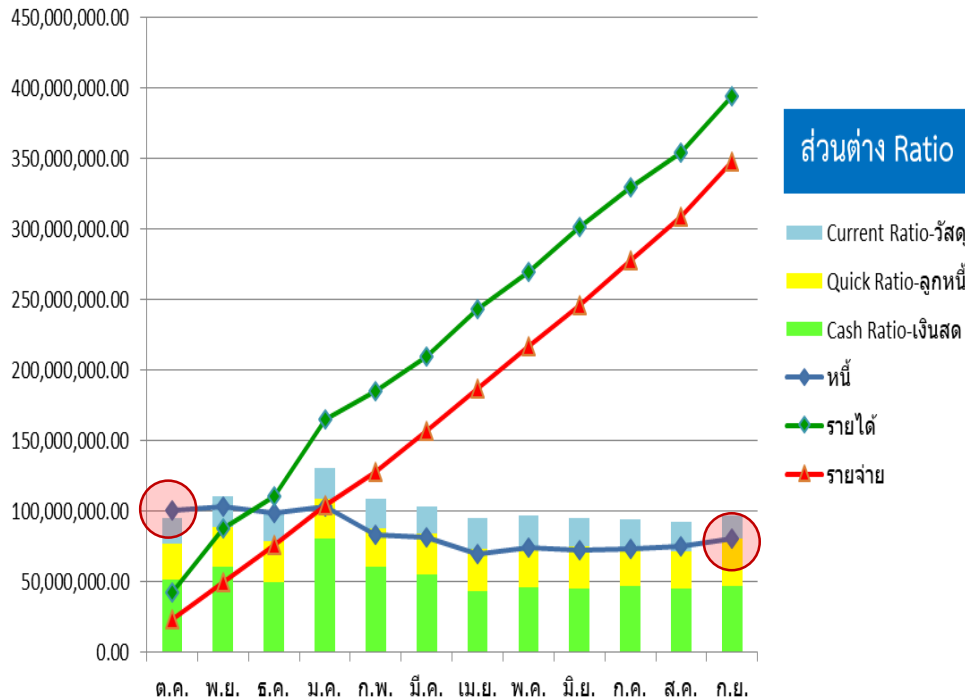
มูลค่ายาและวัสดุที่ใช้ในแต่ละเดือน



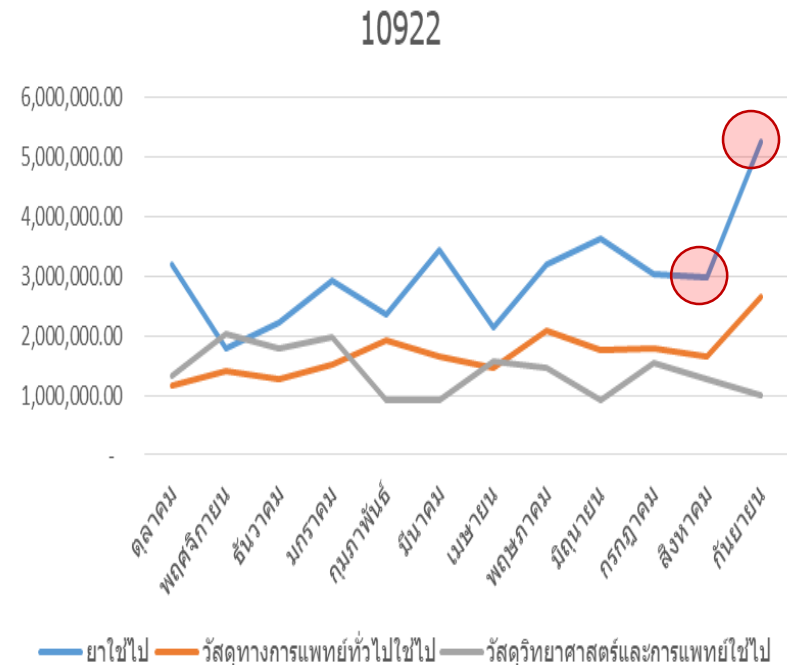
ความเสี่ยงด้านการเงินการคลัง

รพ.ศิขรภูมิ (ระดับ 2) ณ เดือนกันยายน 2562

วิเคราะห์สินทรัพย์เทียบรายรับและรายจ่าย (สะสม)



มูลค่ายาและวัสดุที่ใช้ในแต่ละเดือน

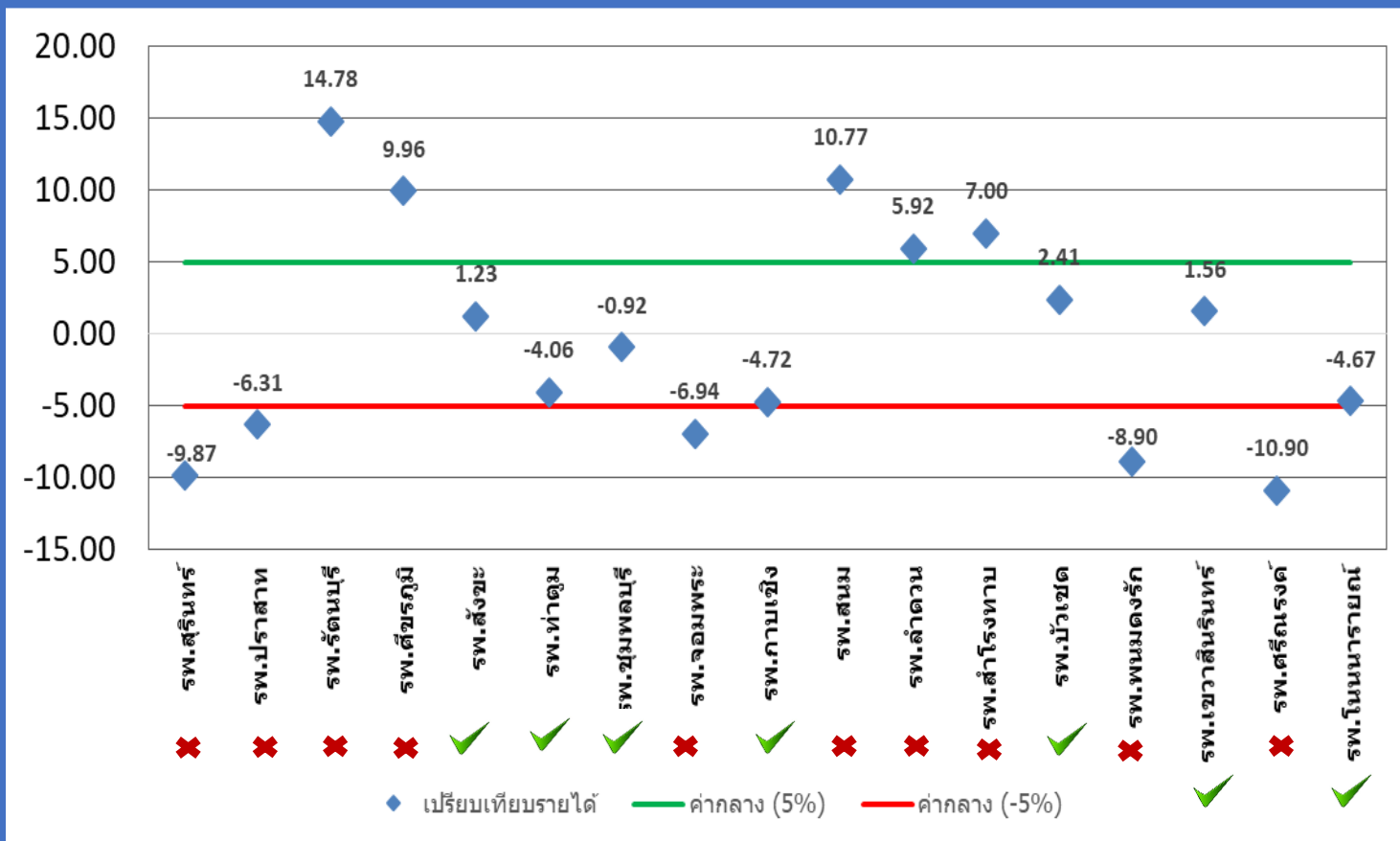




ผลการดำเนินงานแผนทางการเงิน
(PLANFIN) กันยายน 2562

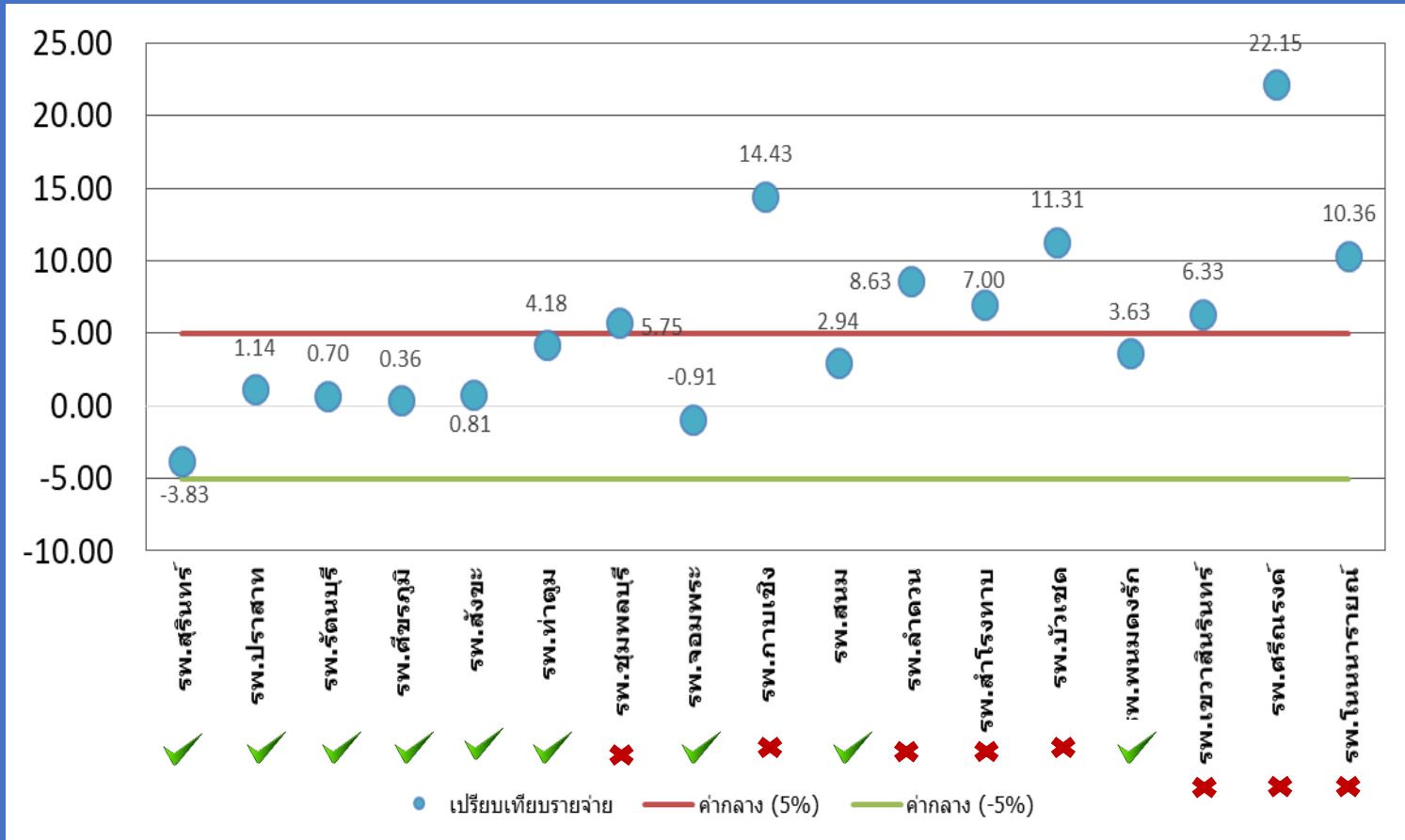
กันยายน 2562

เปรียบเทียบร้อยละรายได้เพิ่มขึ้นหรือลดลงจากค่ากลางของหน่วยบริการ



กันยายน 2562

เปรียบเทียบร้อยละรายจ่ายเพิ่มขึ้นหรือลดลงจากค่ากลางของหน่วยบริการ



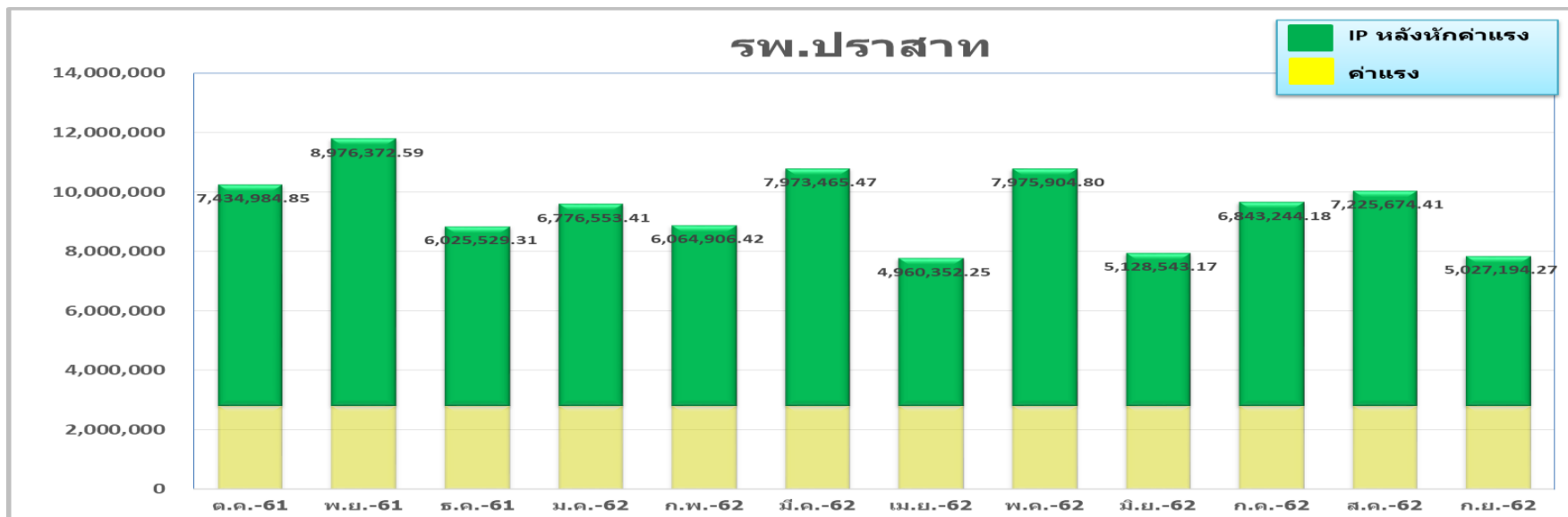
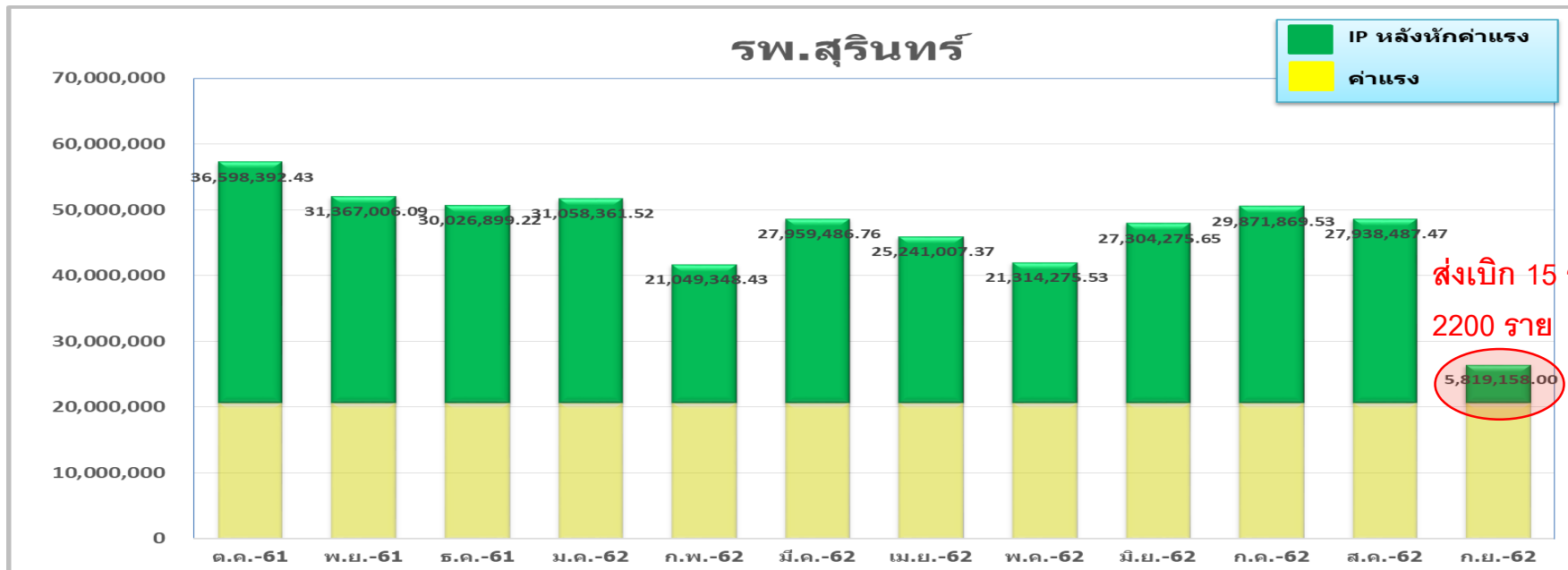
หมายเหตุ : รายจ่ายไม่รวมค่าเสื่อมราคา

ข้อมูล ณ วันที่ 29 ตุลาคม 2562

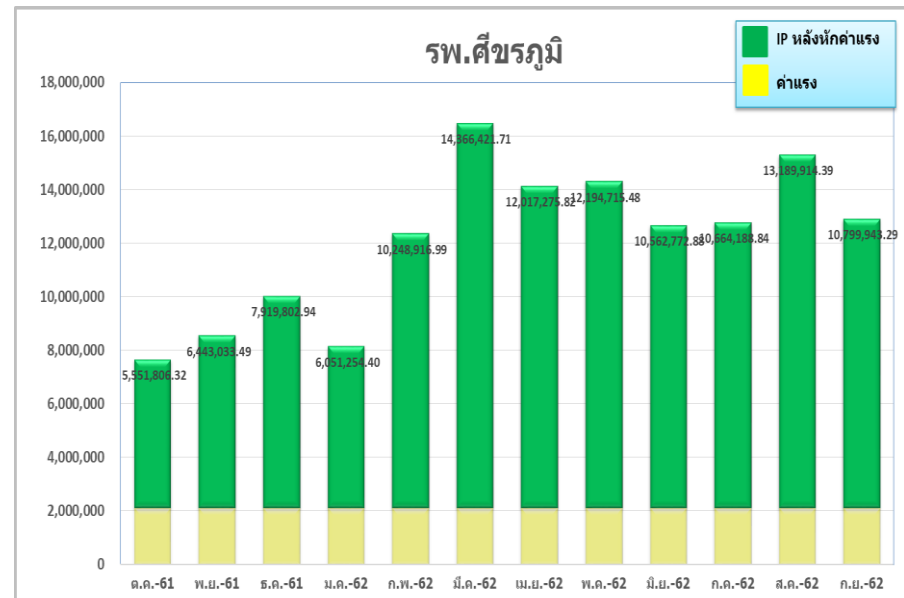
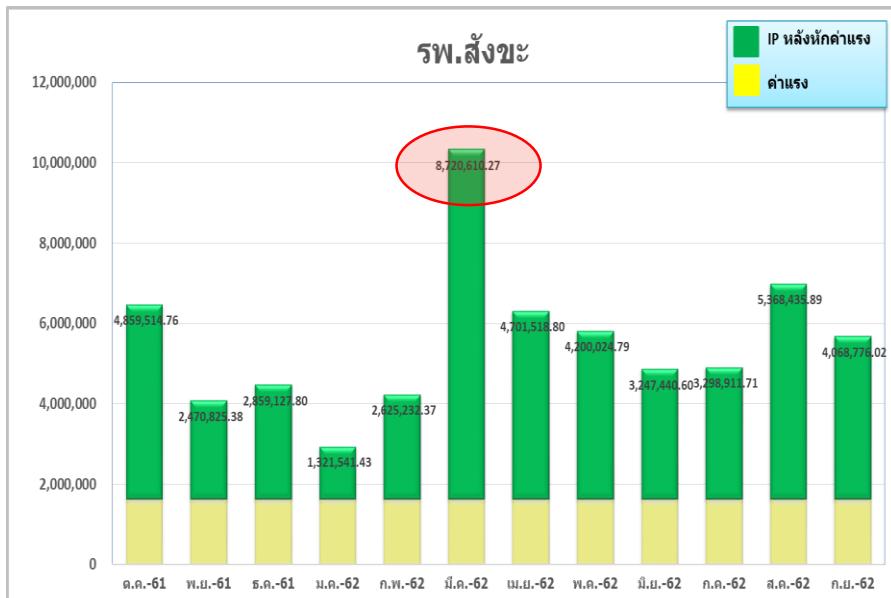
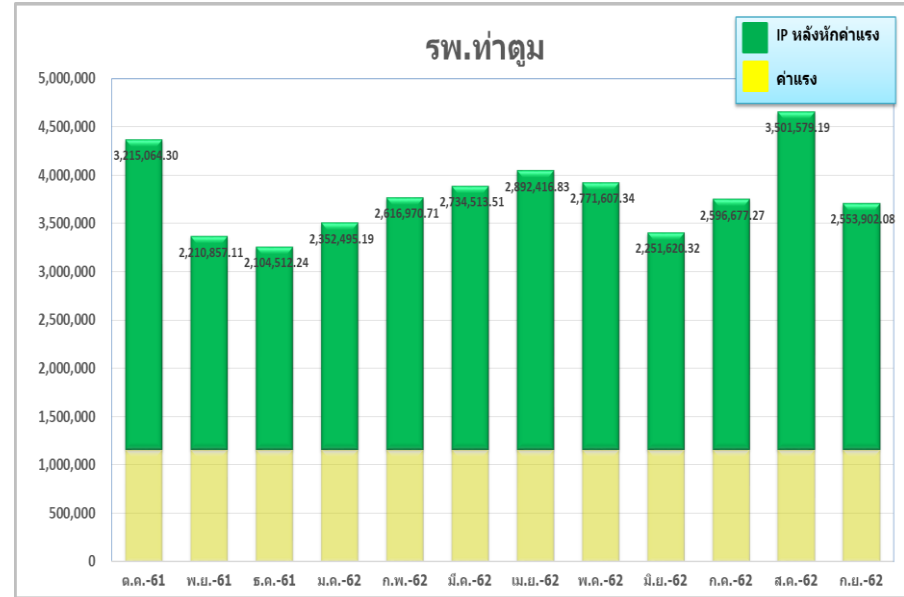
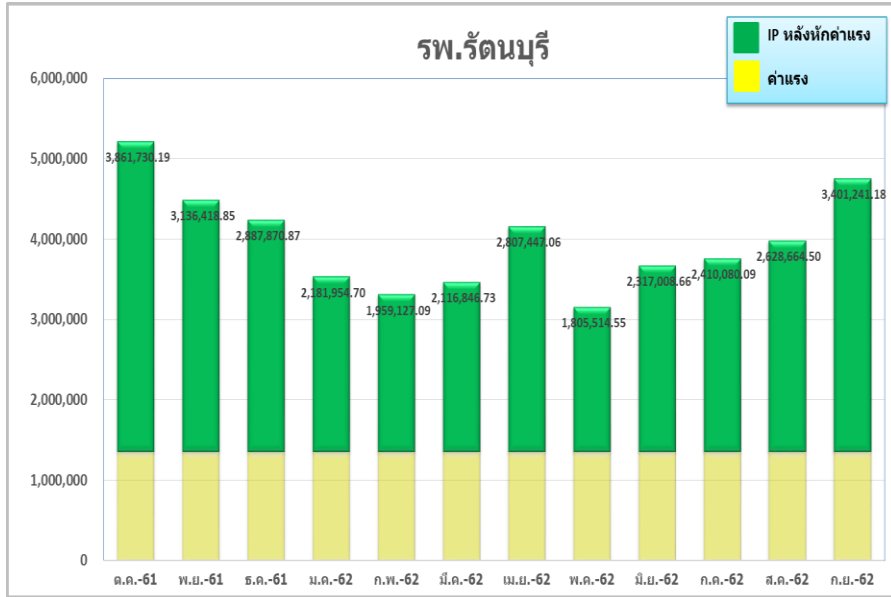


ผลการดำเนินงาน IP

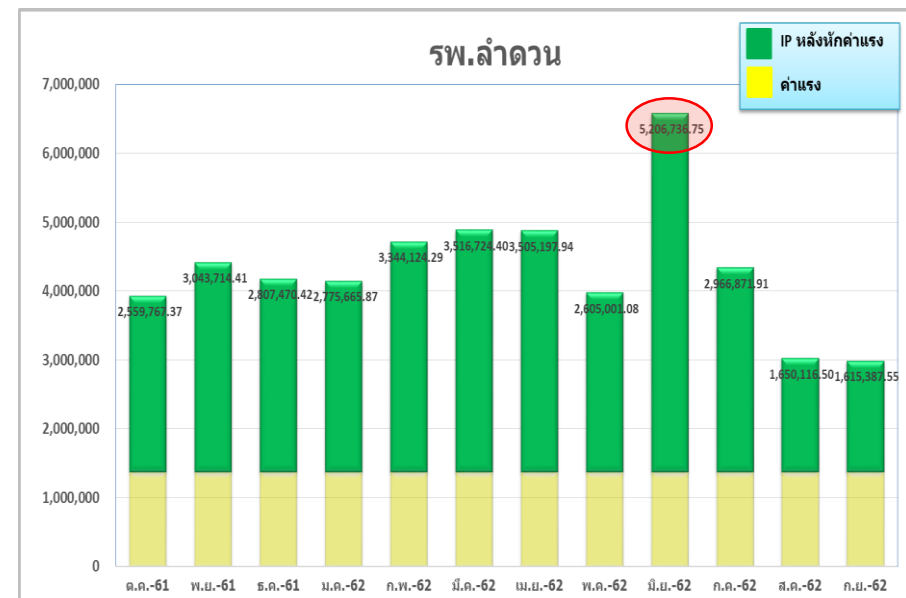
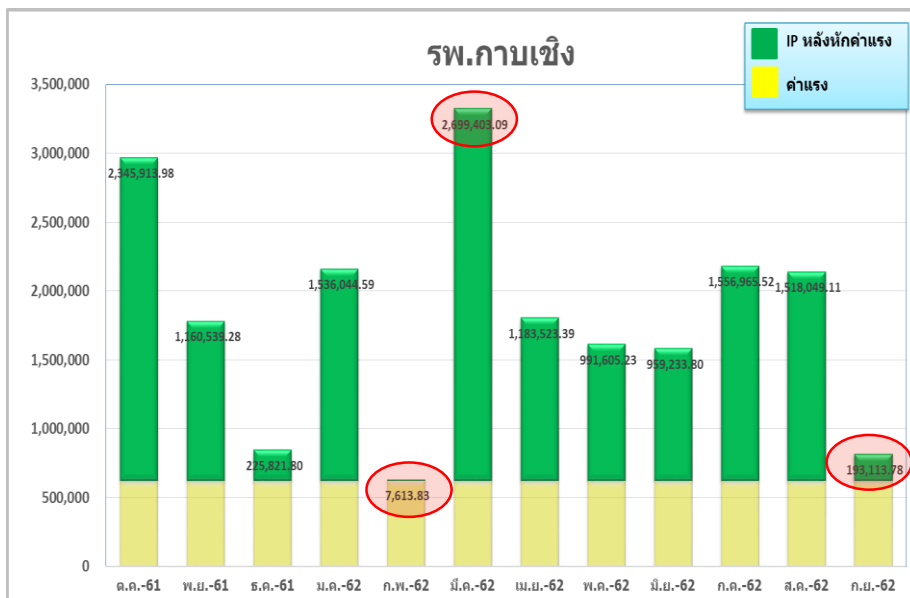
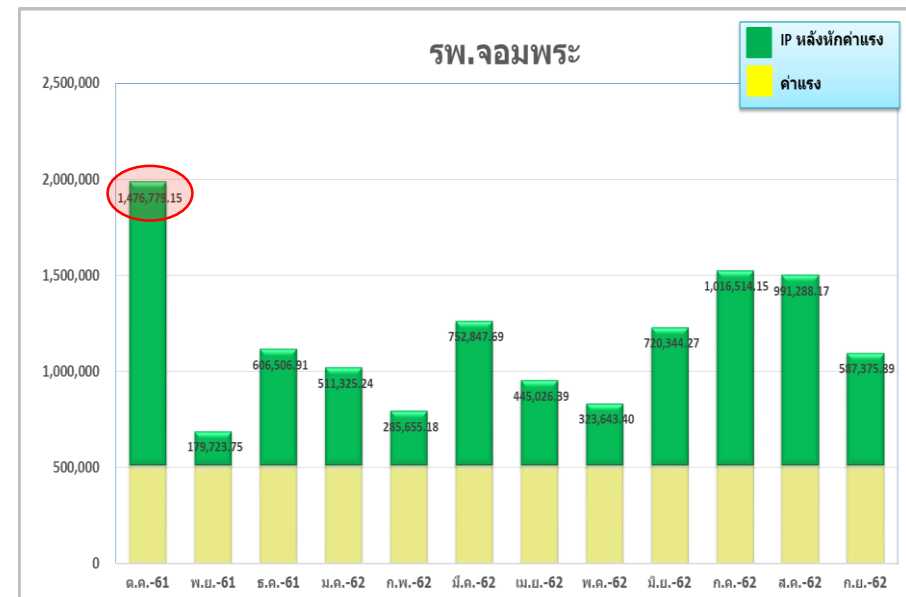
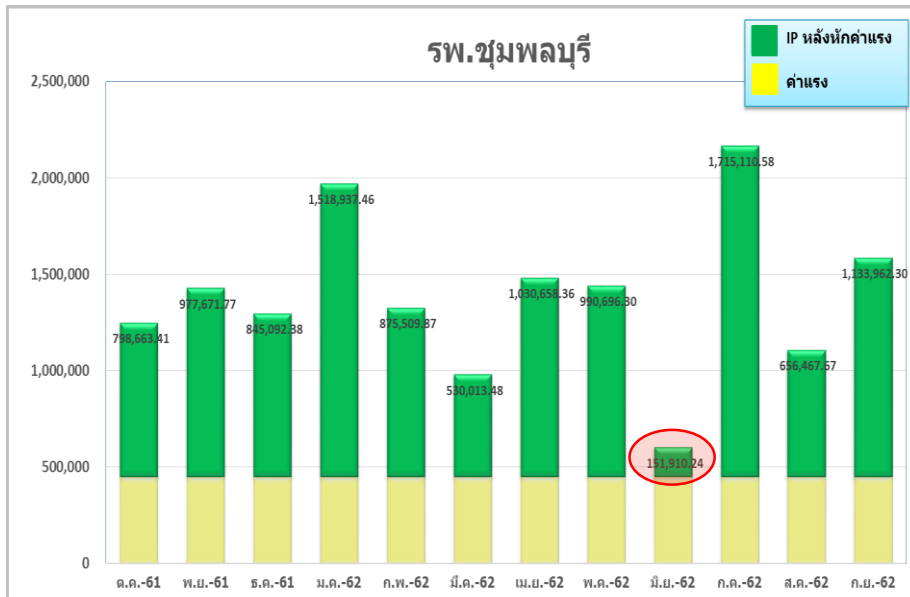
แผนภูมิแสดงข้อมูลค่าแรงและชดเชย IP ตามผลงาน (STM) รายเดือน รพศ./รพท.



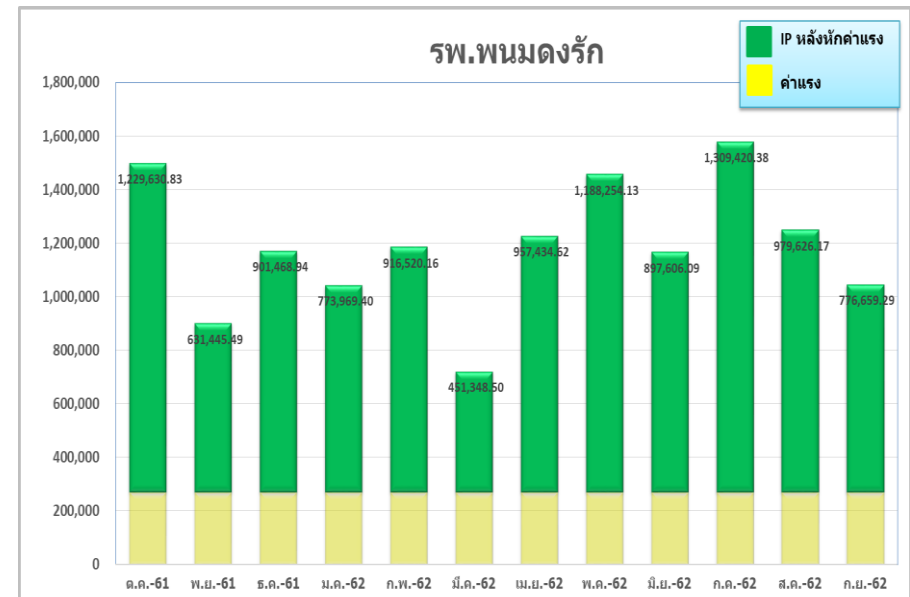
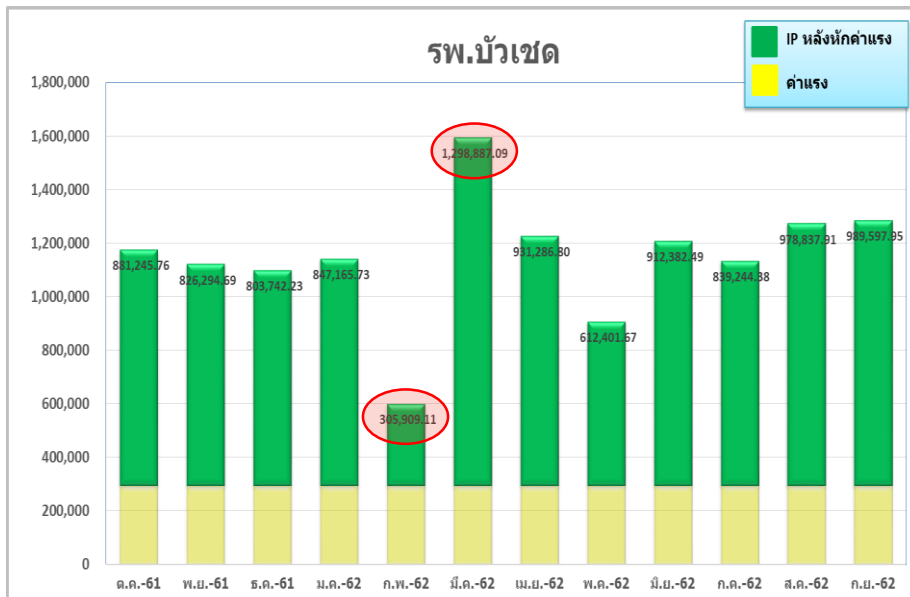
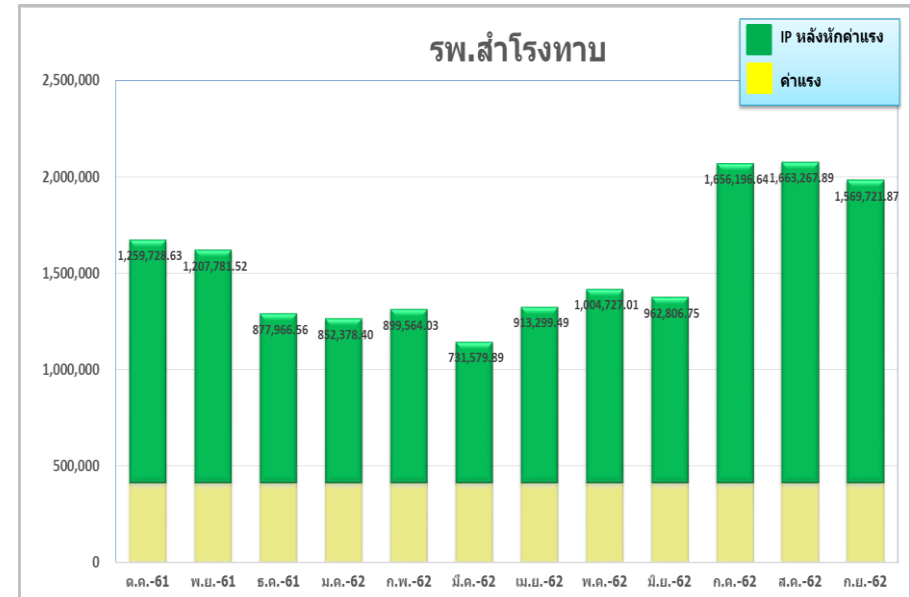
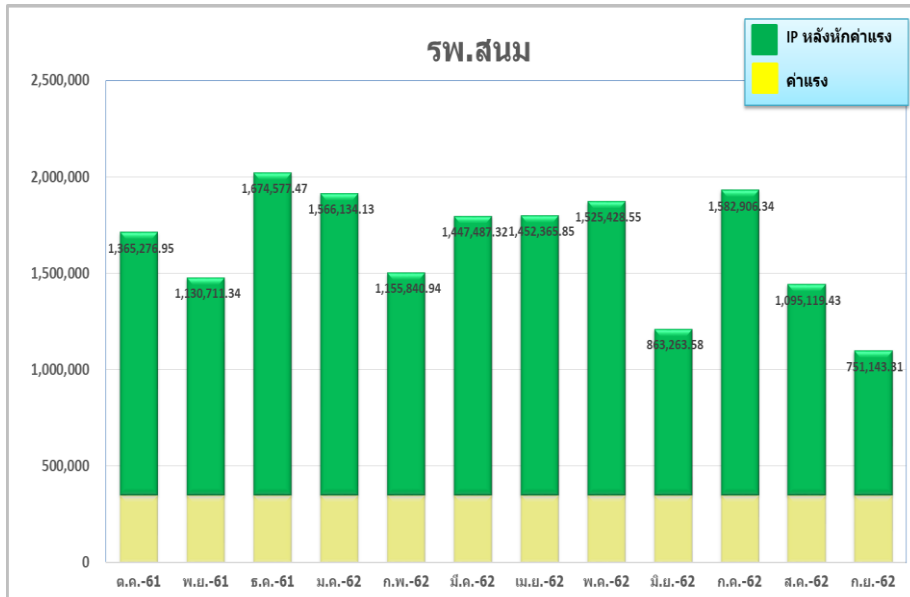
แผนภูมิแสดงข้อมูลค่าแรงและชดเชย IP ตามผลงานรายเดือน (STM) รพช.กลุ่ม M



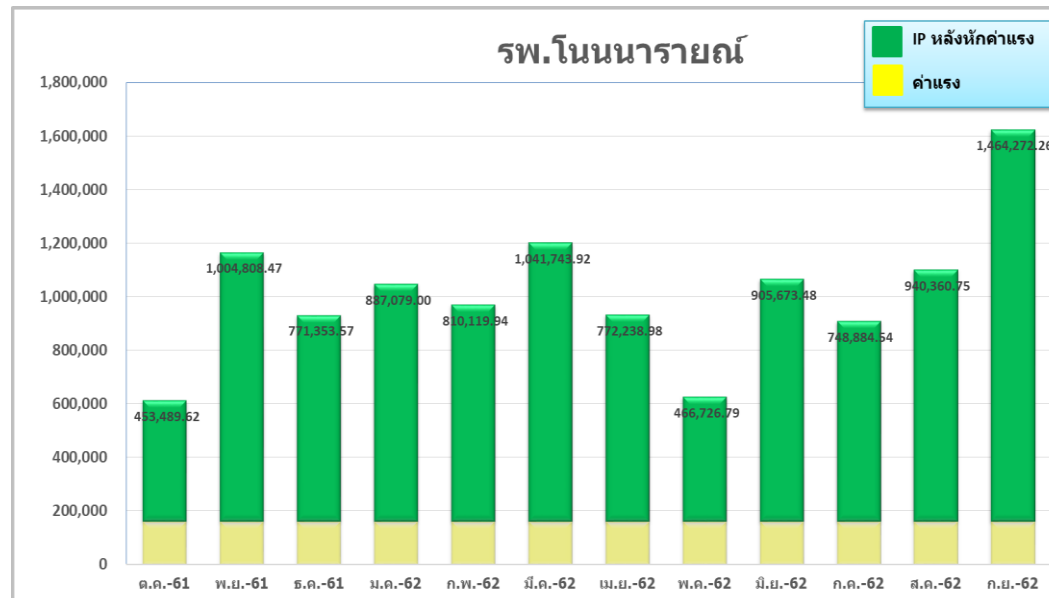
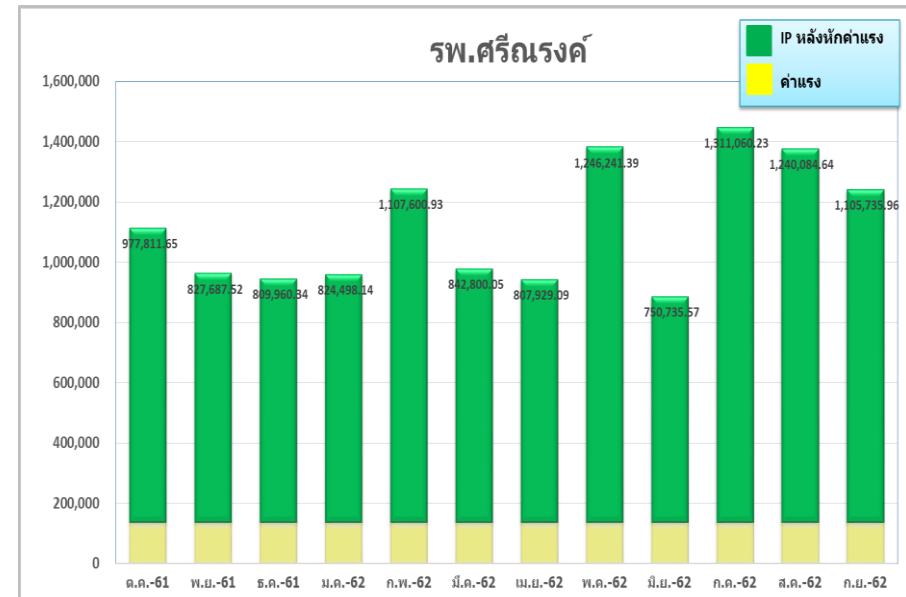
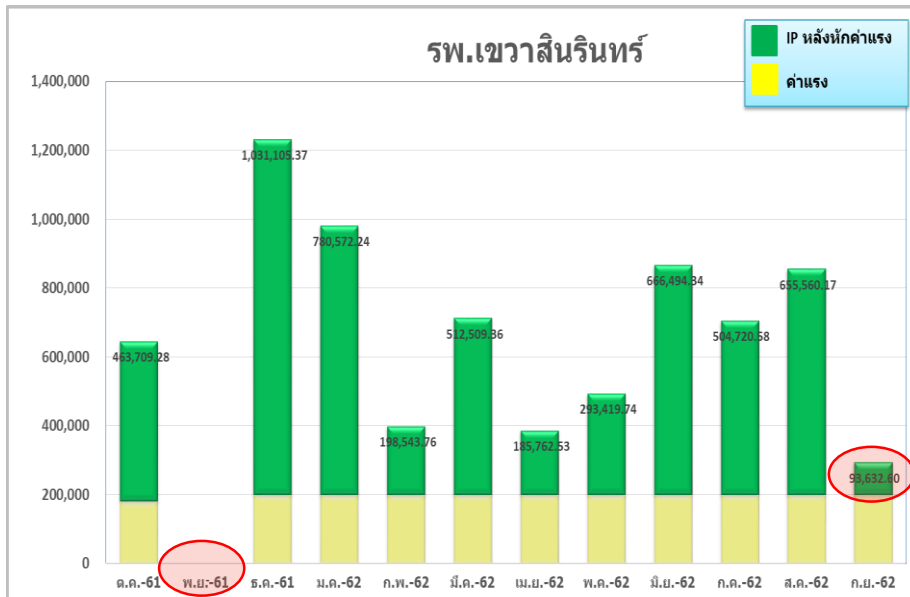
แผนภูมิแสดงข้อมูลค่าแรงและชดเชย IP ตามผลงาน (STM) รายเดือน รพช.



แผนภูมิแสดงข้อมูลค่าแรงและชดเชย IP ตามผลงาน (STM) รายเดือน รพช.



แผนภูมิแสดงข้อมูลค่าแรงและชดเชย IP ตามผลงาน (STM) รายเดือน รพช.



รพ.ค่าย
วิวัฒน์โยธิน

เปรียบเทียบยอดเงินสุทธิรายกองทุนจาก สปสช.

**สรุปยอดเงินสุทธิรายกองทุนจาก สปสช.
โรงพยาบาลค่ายวีรวัฒน์โยธิน (รัฐนอกสังกัด สป.)**

เปรียบเทียบระหว่างปีงบประมาณ 2560-2562

กองทุน	ปีงบประมาณ			
	2560	2561	2562	2563
1. กองทุนค่าบริการทางการแพทย์				
1.1 กองทุน OP	1,997,473.55	2,333,074.05	2,270,667.61	184,779.06
1.2 กองทุน IP	516,670.78	604,190.41	573,027.79	15,558.27
1.3 กองทุน PP	321,704.49	346,600.14	294,900.96	18,813.00
1.4 กองทุน CENTRAL REIMBURSE	168,148.35	113,563.70	170,681.54	16,052.90
1.5 งบค่าบริการฯ ที่เบิกจ่ายในลักษณะงบลงทุน	250,209.65	234,987.14	235,762.08	-
1.6 งบแพทย์แผนไทย	160,208.08	105,817.84	61,758.43	-
1.7 งบตามเกณฑ์คุณภาพผลงานบริการ			43,808.02	-
2. กองทุนไตวายเรื้อรัง	1,365,493.00	1,564,500.00	1,890,000.00	88,500.00
3. กองทุนควบคุมป้องกันความรุนแรงของ DM&HT	51,891.00	53,894.00	22,372.00	-
4. สวัสดิการรักษายาพยาบาลของพนักงานส่วนท้องถิ่น	2,498,807.07	4,461,358.09	5,298,669.54	168,038.00
รวม	7,330,605.97	9,817,985.37	10,861,794.92	491,741.23



สวัสดี