



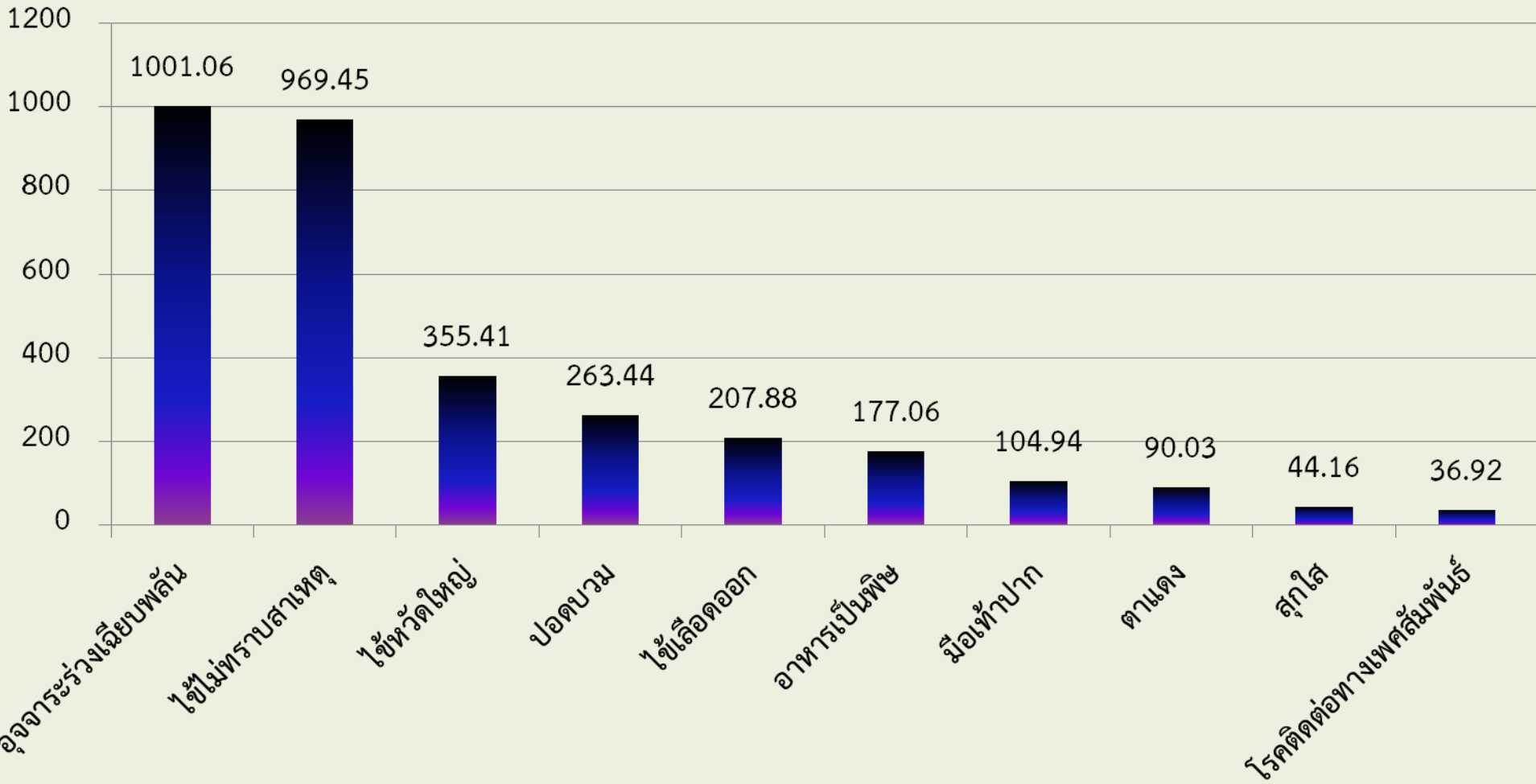
สำนักงานสาธารณสุขจังหวัดสุรินทร์  
Surin Provincial Health Office

สถานการณ์โรคติดต่อ  
ที่ต้องเฝ้าระวังทางระบาดวิทยา  
และโรคติดต่อตามพระราชบัญญัติโรคติดต่อ  
พ.ศ.2558

โดยนางสาวสุวรรณี สิริเศรษฐภักดิ์  
นักวิชาการสาธารณสุขชำนาญการพิเศษ  
กลุ่มงานควบคุมโรคติดต่อ  
31 ตุลาคม 2562

# อัตราป่วยโรคที่เฝ้าระวังทางระบาดวิทยา 10 อันดับแรก จังหวัดสุรินทร์ 1 มกราคม – 24 ตุลาคม 2562

## อัตราป่วยต่อแสน



# สถานการณ์โรคติดต่อ

ตามนโยบายคณะกรรมการโรคติดต่อจังหวัดสุรินทร์

- โรคไข้เลือดออก
- โรคมือ เท้า ปาก
- โรคพยาธิใบไม้ตับและมะเร็งท่อน้ำดี
- โรควัณโรค
- โรคพิษสุนัขบ้า

# 1. โรคไข้เลือดออก

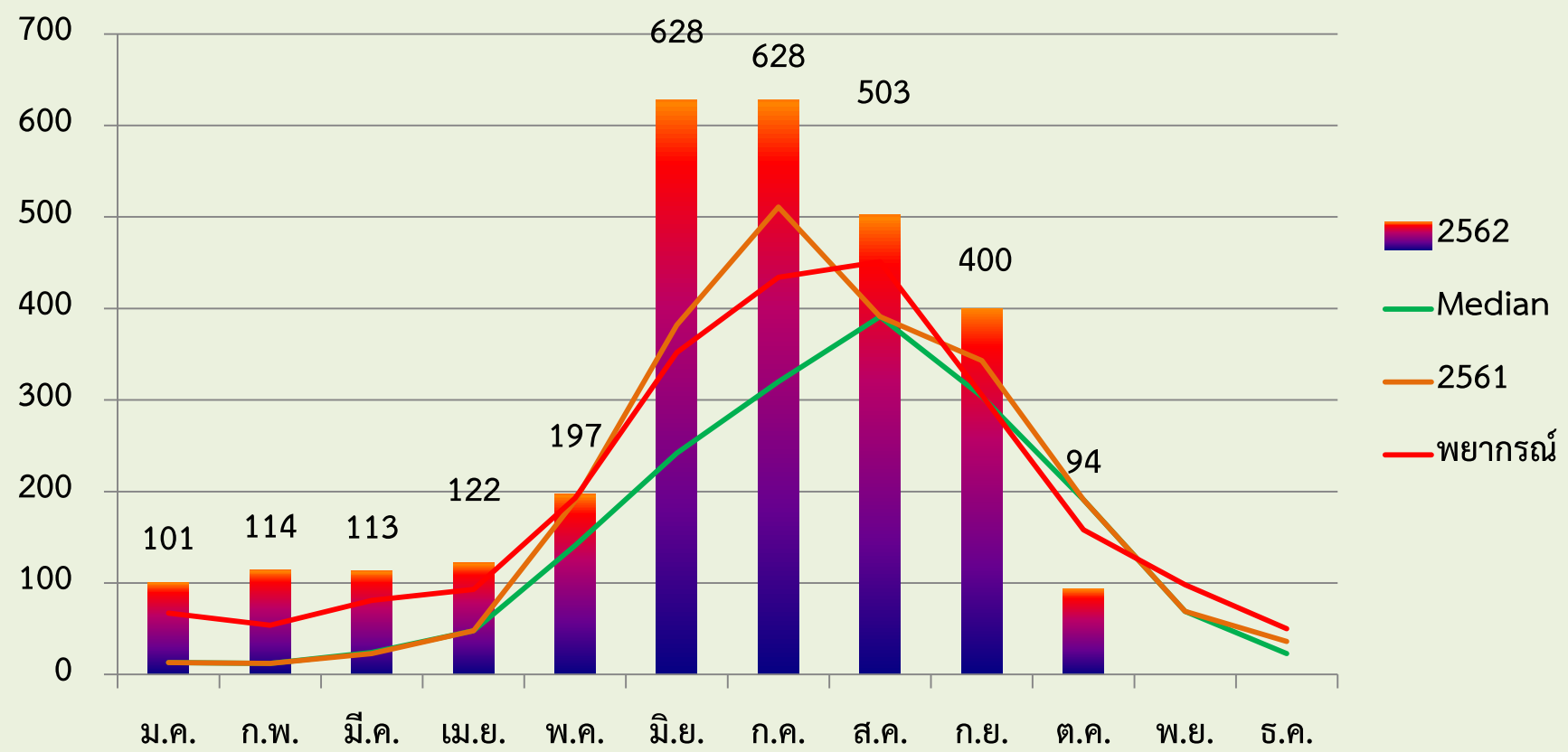
# สถานการณ์โรคไข้เลือดออก

โรคไข้เลือดออก	ประเทศไทย*		สุรินทร์**	
ผู้ป่วยโรคไข้เลือดออก (ราย)	105,190		2,900	
อัตราป่วย (แสนประชากร)	158.39		207.88	
เสียชีวิต (ราย)	114		2	
อัตรารัตาย (แสนประชากร)	0.17		0.14	
อัตราส่วนเพศชาย:หญิง	1:0.92		1:0.94	
กลุ่มอายุที่พบมาก 3 อันดับ	15 – 24 ปี (ร้อยละ)	24.92	10 – 14 ปี (ร้อยละ)	33.83
	10 – 14 ปี (ร้อยละ)	22.52	5 – 9 ปี (ร้อยละ)	28.59
	25 – 34 ปี (ร้อยละ)	12.63	15 – 24 ปี (ร้อยละ)	18.28
อาชีพที่พบมาก 3 อันดับ	นักเรียน (ร้อยละ)	51.50	นักเรียน (ร้อยละ)	74.94
	รับจ้าง (ร้อยละ)	17.40	ในปกครอง (ร้อยละ)	9.31
	ในปกครอง (ร้อยละ)	16.10	รับจ้าง (ร้อยละ)	6.45

ลำดับ	อำเภอ	จำนวนป่วย	อัตราป่วย/แสน
1	บัวเชด	256	627.24
2	กาบเชิง	217	355.81
3	ปราสาท	446	284.26
4	พนมดงรัก	101	266.87
5	ท่าตูม	238	245.66
6	สังขะ	285	218.45
7	จอมพระ	129	213.67
8	ศรีณรงค์	95	203.36
9	เขวาสินรินทร์	71	202.68
10	เมือง	512	194.99
11	ชุมพลบุรี	135	188.22
12	รัตนบุรี	153	162.34
13	โนนนารายณ์	40	112.55
14	ลำโรงาบ	50	94.24
15	ศีขรภูมิ	127	93.35
16	สนม	34	76.26
17	ลำดวน	11	35.22

\*ข้อมูลสำนักกระบาดวิทยา ณ วันที่ 21 ตุลาคม 2562 \*\*ข้อมูลโปรแกรม R506 ณ วันที่ 21 ตุลาคม 2562

# สถานการณ์โรคไข้เลือดออก: จังหวัดสุรินทร์



ข้อมูลโปรแกรม R506 ณ วันที่ 21 ตุลาคม 2562

แบบฟอร์มรายงานผลการสำรวจลูกน้ำยุงลายจิตอาสากระทรวงสาธารณสุข  
สัปดาห์รณรงค์จิตอาสาพัฒนาสิ่งแวดล้อมกำจัดแหล่งเพาะพันธุ์ยุงลาย ปี 2562

จังหวัดสุรินทร์ วันที่ 13 -23 ตุลาคม 2562

จังหวัด/อำเภอ	การสำรวจบ้าน			การสำรวจวัด			การสำรวจโรงเรียน			การสำรวจโรงพยาบาล			สถานที่ราชการอื่น ๆ	
	จำนวนบ้านที่สำรวจ	จำนวนบ้านที่พบลูกน้ำ	HI (%) ในภาพรวม	จำนวนวัดที่สำรวจ	จำนวนวัดที่พบลูกน้ำ	วัดที่พบลูกน้ำ(%)	จำนวนโรงเรียนที่สำรวจ	จำนวนโรงเรียนที่พบลูกน้ำ	โรงเรียนที่พบลูกน้ำ(%)	จำนวนรพ.ที่สำรวจ	จำนวนรพ.ที่พบลูกน้ำ	ร.พ.ที่พบลูกน้ำ (%)	จำนวนสถานที่ราชการ	สถานที่ราชการที่รณรงค์แล้ว
สังขะ	24307	2928	12.05	119	44	36.97	125	17	13.60	19	0	0.00	0	0
รัตนบุรี*														
บัวเชด*														
โนนนารายณ์*														
เขวาสินรินทร์	15382	1525	9.91	30	0	0.00	25	0	0.00	6	0	0.00	23	23
ลำดวน*														
ศีขรภูมิ	21103	1195	5.66	112	3	2.68	105	6	5.71	17	0	0.00	39	29
เมืองสุรินทร์	44296	5478	12.37	157	48	30.57	129	31	24.03	25	0	0.00	51	51
ปราสาท	14575	2215	15.20	70	38	54.29	50	22	44.00	14	1	7.14	6	6
กาบเชิง*														
ท่าตูม*														
จอมพระ*														
ศรีณรงค์*														
สนม*														
ชุมพลบุรี*														
พนมดงรัก*														
ลำโรงทับ*														
<b>สรุปทั้งจังหวัด</b>	<b>119,663</b>	<b>13,341</b>	<b>11.15</b>	<b>488</b>	<b>133</b>	<b>27.25</b>	<b>434</b>	<b>76</b>	<b>17.51</b>	<b>81</b>	<b>1</b>	<b>1.23</b>	<b>119</b>	<b>109</b>

# กำจัดยุงลายด้วยมาตรการ 3 เก็บ ป้องกัน 3 โรค

## รณรงค์กำจัด **ยุงลาย** ด้วยมาตรการ



กรมควบคุมโรค  
Department of Disease Control

## 3 เก็บ 3 โรค

**เก็บบ้าน**



เก็บบ้านให้ปลอดโปร่ง  
เพื่อไม่ให้ยุงลายเกาะพัก

**เก็บขยะ**



เก็บขยะเศษภาชนะ  
ที่อาจเป็นแหล่ง  
เพาะพันธุ์ยุงลายได้

**เก็บน้ำ**



ปิดให้มิดชิดไม่ให้ยุงลายวางไข่  
ภาชนะที่ปิดฝาไม่ได้  
ให้ปล่อยน้ำทิ้งหรือเปลี่ยนน้ำ  
เป็นประจำทุกสัปดาห์

- ▶ โรคไข้เลือดออก
- ▶ โรคติดเชื้อไวรัสซิกา
- ▶ โรคไข้ปวดข้อยุงลาย



DDC  
**กรมควบคุมโรค**  
Department of Disease Control

**สจร.11 นครศรีธรรมราช**  
<http://odpc11.ddc.moph.go.th>  
www.facebook.com/dpc11.ddc Tel: 075 341 147 Fax: 075 342 328

สายด่วน  
กรมควบคุมโรค  
**1422**

# กิจกรรมป้องกันควบคุมโรคไข้เลือดออก: เดือนพฤศจิกายน 2562

กระทรวงสาธารณสุขขอความร่วมมือ: จัดกิจกรรมจิตอาสาพัฒนาสิ่งแวดล้อม  
เพื่อกำจัดแหล่งเพาะพันธุ์ยุงลายอย่างต่อเนื่องพร้อมกันเดือนละ 1 ครั้ง

- ครั้งที่ 11 เดือนพฤศจิกายน 2562 ระหว่างวันที่ 4 – 10 พฤศจิกายน 2562

## เป้าหมาย

- โรงพยาบาล และโรงพยาบาลส่งเสริมสุขภาพตำบลทุกแห่ง

## การรายงานผลการดำเนินงาน

- รายงาน 1 Page ให้รายงานผ่านช่องทางไลน์ “จิตอาสา สสจ สุรินทร์” ทุกวันในช่วงรณรงค์
- รายงานผลการสำรวจลูกน้ำยุงลายจิตอาสาฯ รายอำเภอ ณ สัปดาห์รณรงค์ ให้รายงานผ่านช่องทางไลน์ “war room surin” ภายหลังจากเสร็จสิ้นการรณรงค์

## ขอความร่วมมือภาคีเครือข่าย

จังหวัดสุรินทร์พบผู้ป่วยโรคไข้เลือดออกเป็นอันดับที่ 13 ของประเทศ  
อันดับที่ 2 ของเขต ในเดือนตุลาคม 62 แม้ผู้ป่วยโรคไข้เลือดออกมีแนวโน้มลดลง  
จากเดือนที่แล้ว แต่ยังคงขอความร่วมมือดำเนินมาตรการ 5 ข้อ โดยเข้มข้น

- 1) EOC ระดับอำเภอยังคงเปิดทุกอำเภอ
- 2) ทีม SAT ระดับจังหวัด/อำเภอวิเคราะห์สถานการณ์โรค ซึ่เข้าพื้นที่  
ระบาด/ระบุพื้นที่เสี่ยง รายงาน IC เพื่อกำหนดการปฏิบัติงานทุกสัปดาห์

## ขอความร่วมมือภาคีเครือข่าย (ต่อ)

3) การป้องกันผู้ป่วยเสียชีวิต โดยโรงพยาบาล และรพ.สต. มีบุคลากรสาธารณสุขเฝ้าระวังพื้นที่เสี่ยงโรคไข้เลือดออกรายสัปดาห์ เพื่อ Early diagnosis and early treatment, จัดตั้ง Dengue Corner ให้ความรู้โรคไข้เลือดออกสำหรับผู้ป่วยนอกที่สงสัยและป่วยโรคไข้เลือดออก รวมถึงญาติทุกราย และใช้ Dengue Chart เฝ้าระวังภาวะวิกฤตของผู้ป่วยโรคไข้เลือดออกที่รักษาที่โรงพยาบาลทุกราย

4) ประสานเทศบาล/อบต. เพื่อสนับสนุนการควบคุมยุง “Big Cleaning Week ทุกบ้าน ทุกพื้นที่ ทุกสัปดาห์”

5) อาสาสมัครสาธารณสุขเคาะประตูบ้านให้ความรู้แก่ประชาชนให้สามารถใช้มาตรการ 3 เก็บ ป้องกัน 3 โรค ในบ้านตนเองได้

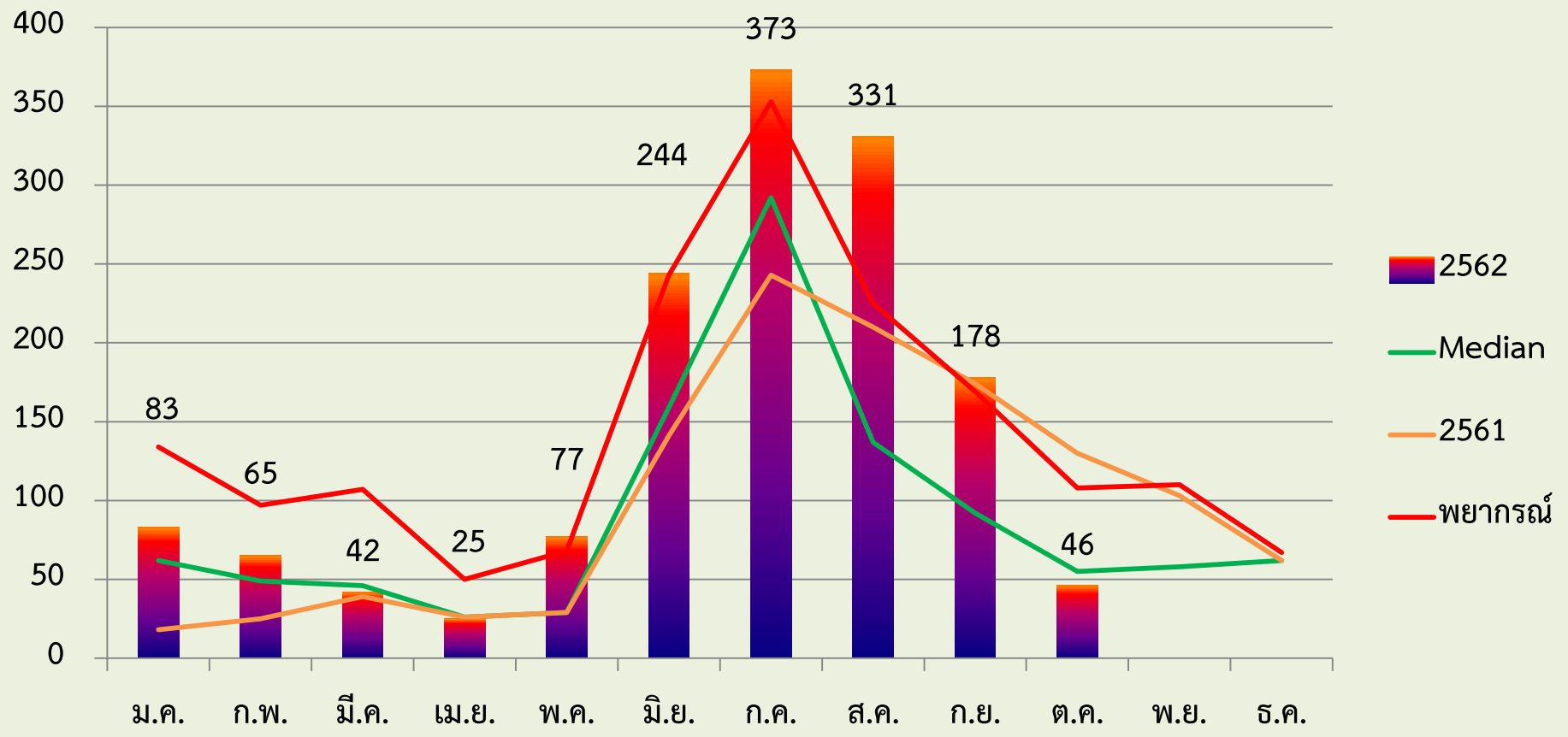
## 2. โรคมือ เท้า ปาก

# สถานการณ์โรคมือ เท้า ปาก

โรคมือเท้าปาก	ประเทศไทย*		สุรินทร์**		ลำดับ	อำเภอ	จำนวนป่วย	อัตราป่วย/แสน
ผู้ป่วยโรคมือเท้าปาก (ราย)	58,893		1,464		1	ปราสาท	291	185.47
อัตราป่วย (แสนประชากร)	88.68		104.94		2	ชุมพลบุรี	131	182.64
เสียชีวิต (ราย)	1		0		3	บัวเชด	74	181.31
อัตราส่วนเพศชาย:หญิง	1:0.81		1:0.83		4	พนมดงรัก	61	161.18
กลุ่มอายุที่พบมาก 3 อันดับ	0 - 4 ปี (ร้อยละ)	85.85	0 - 4 ปี (ร้อยละ)	90.10	5	รัตนบุรี	151	160.22
	5 - 9 ปี (ร้อยละ)	11.71	5 - 9 ปี (ร้อยละ)	8.13	6	กาบเชิง	91	149.21
	10 - 14 ปี (ร้อยละ)	1.53	10 - 14 ปี (ร้อยละ)	1.43	7	โนนนารายณ์	48	135.06
					8	ท่าตูม	87	89.80
อาชีพที่พบมากตามอันดับ	ในปกครอง (ร้อยละ)	86.10	ในปกครอง (ร้อยละ)	92.28	9	เมือง	232	88.36
	นักเรียน (ร้อยละ)	12.20	นักเรียน (ร้อยละ)	7.51	10	ลำโรงทับ	44	82.93
					11	ลำดวน	25	80.06
					12	จอมพระ	44	72.88
					13	สนม	27	60.56
					14	สังขะ	72	55.19
					15	เขวาสินรินทร์	18	51.38
					16	ศีขรภูมิ	60	44.10
					17	ศรีณรงค์	8	17.12

\*ข้อมูลสำนักกระบาดวิทยา ณ วันที่ 21 ตุลาคม 2562 \*\*ข้อมูลโปรแกรม R506 ณ วันที่ 21 ตุลาคม 2562

# สถานการณ์โรคมือ เท้า ปาก: จังหวัดสุรินทร์



# มาตรการ 4 ร. สกัดโรค มือ เท้า ปาก

## มือ เท้า ปาก

### 4 ร. สกัดโรค มือ เท้า ปาก

- ร.** รักษาความสะอาดสถานที่ บ้าน โรงเรียน ศูนย์เด็กเล็ก
- ร.** รักษาสุขอนามัย หมั่นล้างมือก่อน และหลังรับประทานอาหาร และหลังขับถ่าย
- ร.** รู้ทันสังเกต มีไข้ มีจุด หรือผื่นแดงบริเวณมือ เท้า ปาก
- ร.** ระวัง ไข้สูง หอบเหนื่อย ชิม กลิ้ามเนื้ออ่อนแรง รีบพบแพทย์ทันที

อ้ออ้อดีค่ะ

# ขอความร่วมมือภาคีเครือข่าย

ในเดือนตุลาคม 62 แม้ผู้ป่วยโรคมือ เท้า ปาก มีแนวโน้มลดลงจากเดือนที่แล้ว แต่ยังคงพบผู้ป่วยอย่างต่อเนื่อง จึงขอความร่วมมือดำเนินมาตรการโดยเข้มข้น

1. ศูนย์เด็กเล็กและโรงเรียนที่มีชั้นอนุบาล ฝากะวังคัดกรองเด็กก่อนเข้าเรียน และประชาสัมพันธ์ให้ผู้ปกครองที่ดูแลเด็กมีความรู้ในการป้องกันโรคมือเท้าปาก หากพบว่ามีไข้ มีตุ่มแดงภายในช่องปาก ฝ่ามือ ฝ่าเท้า ควรให้เด็กหยุดเรียนจนกว่าจะหายป่วย
2. โรงพยาบาลและโรงพยาบาลส่งเสริมสุขภาพตำบลให้ความรู้การป้องกันควบคุมโรคมือเท้าปากแก่ผู้ปกครองที่ศูนย์เด็กเล็กและโรงเรียนที่มีชั้นอนุบาลปีละ 2 ครั้ง
3. ท้องถิ่น/อบต./เทศบาล สนับสนุนการควบคุมการระบาดของโรคมือเท้าปากในพื้นที่รับผิดชอบ

# 3. โรคพยาธิใบไม้ตับ และมะเร็งท่อน้ำดี

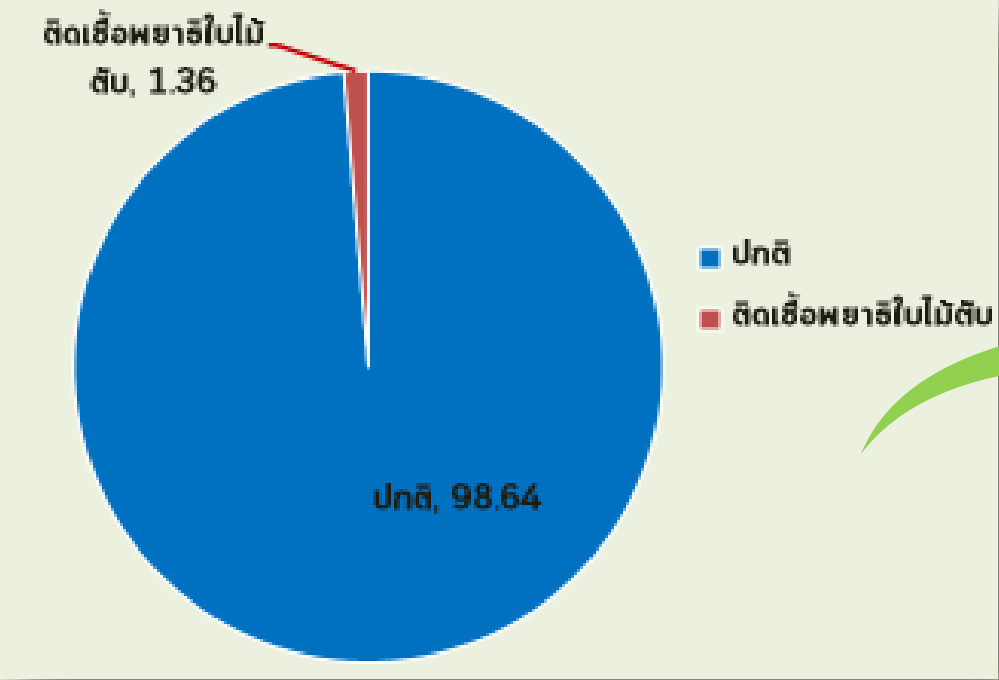
# สรุปผลการดำเนินงานพยาธิใบไม้ตับและมะเร็งท่อน้ำดี ปี 2562

## มาตรการ : การส่งเสริมสุขภาพ

ข้อมูล	เป้าหมาย	ผลงาน
- การออกข้อบังคับ/ ข้อบัญญัติกำจัดสิ่งปฏิกูล	17	8 (47.05 %)
- โรงเรียนมีการจัดการ เรียนการสอนพยาธิใบไม้ ตับและมะเร็งท่อน้ำดี	85	85 (100 %)

ลำดับ	อำเภอ	ตำบล	ออกข้อบัญญัติแล้ว
1	รัตนบุรี	หนองบัวทอง	✓
2	ศีขรภูมิ	ขวาวใหญ่	✓
3	จอมพระ	เมืองสิง	✓
4	ชุมพลบุรี	ศรีณรงค์	✗
5	ท่าตูม	หนองบัว	✗
6	เมืองสุรินทร์	กาเกาะ	✓
7	ปราสาท	บ้านพลวง	✓
8	สังขะ	ขอนแก่น	✓
9	ลำโรงทับ	ประดู่	✗
10	กาบเชิง	นางมุด	✗
11	สนม	แคน	✗
12	ลำดวน	อุโลก	✗
13	พนมดงรัก	ตาเมียง	✓
14	เขวาสินรินทร์	เขวาสินรินทร์	✗
15	ศรีณรงค์	ตรวจ	✗
16	โนนนารายณ์	โนน	✗
17	บัวเชด	ตาวัง	✓
รวม			8/17 (47.05%)

## มาตรการ : การคัดกรองพยาธิใบไม้ตับ

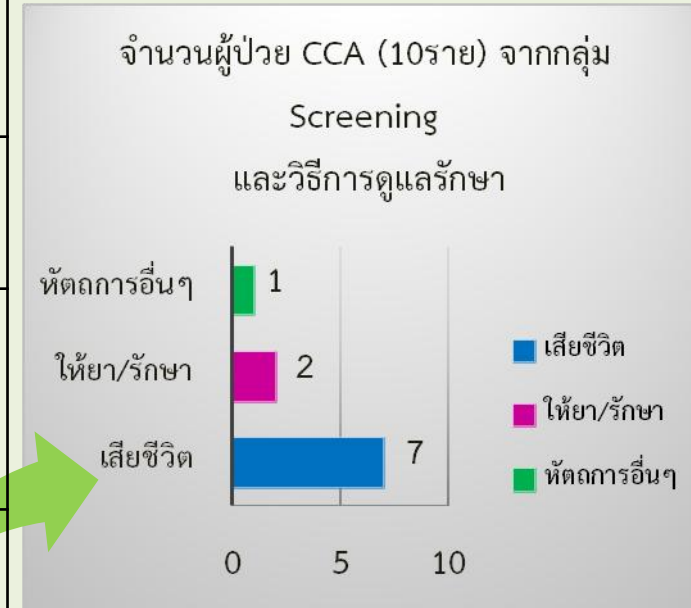


ข้อมูล	เป้าหมาย	ผลงาน
- ตรวจคัดกรองพยาธิใบไม้ตับ	15,385	15,595
	ราย	ราย
		(101.36 %)

## มาตรการ : การคัดกรองมะเร็งท่อน้ำดีด้วยวิธีอัลตราซาวด์

เป้าหมายการคัดกรอง	ผลการคัดกรอง	
11,855 ราย	13,350 ราย (112.61%)	
	Screening = 13,202 ราย (98.89%), Walk-in = 148 ราย (1.11%)	
	<u>ปกติ</u>	<u>ผิดปกติ</u>
	8,207 ราย (61.48%)	5,143 (38.52%)
	<u>ท่อน้ำดีหนาผิดปกติ</u>	<u>อื่นๆ</u>
	1,628 ราย (31.65 %)	3,515 ราย (68.35%)
<u>สงสัยมะเร็งท่อน้ำดี</u>		
177 ราย (10.87%)		
<u>ทำCT/MRI เพื่อยืนยันผล</u>		
104 ราย (58.76%)		
<u>พบผู้ป่วยเป็นมะเร็งท่อน้ำดี</u>		
47 ราย (45.19%)		
	Screening=10 ราย, walk-in=37 ราย	

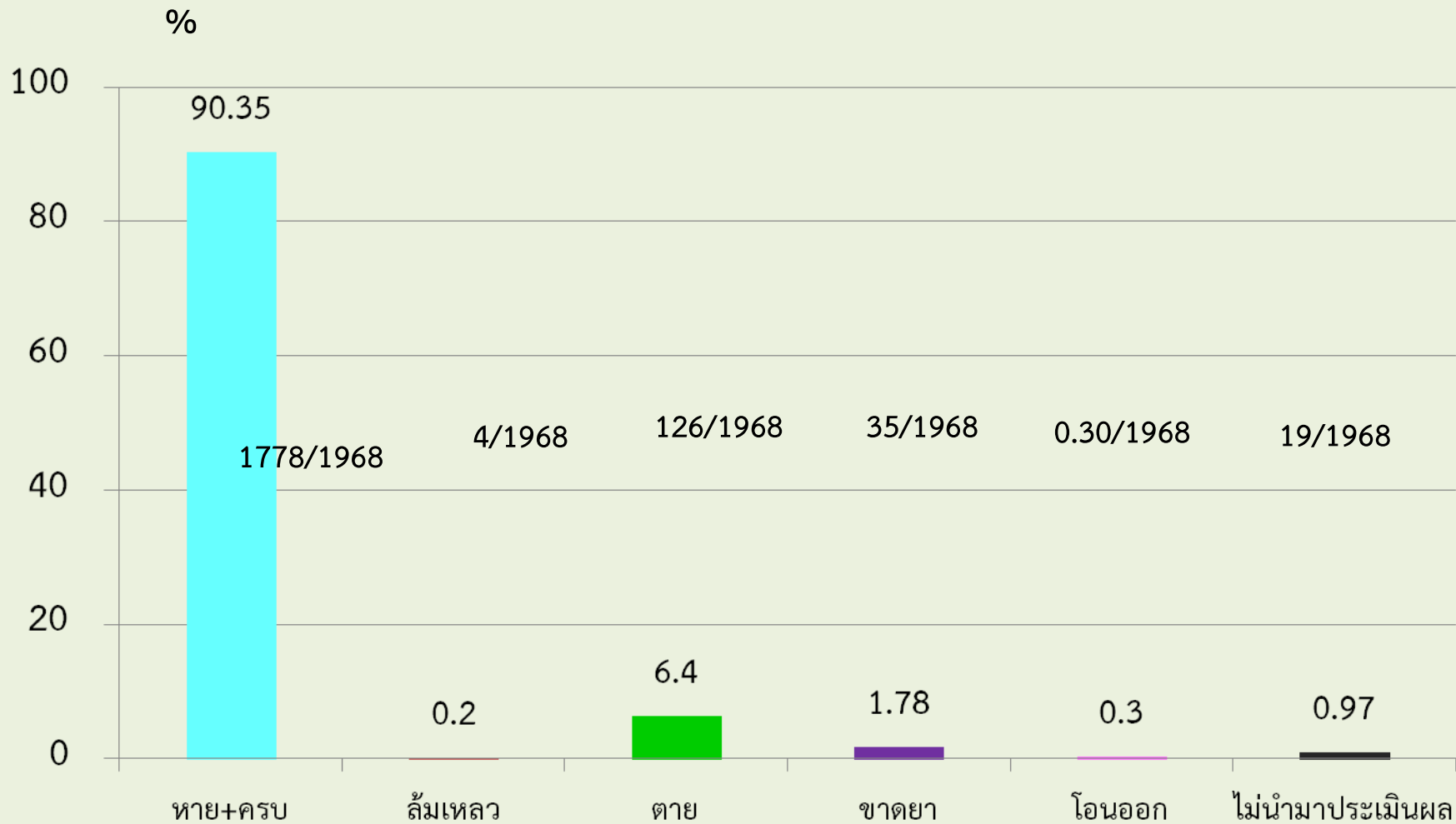
## มาตรการ : การดูแลรักษา



- หัตถการอื่นๆ หมายถึง การรักษาโดยเคมีบำบัด, การใส่ท่อระบายน้ำดีออกทางหน้าท้อง, การเจาะชิ้นเนื้อ

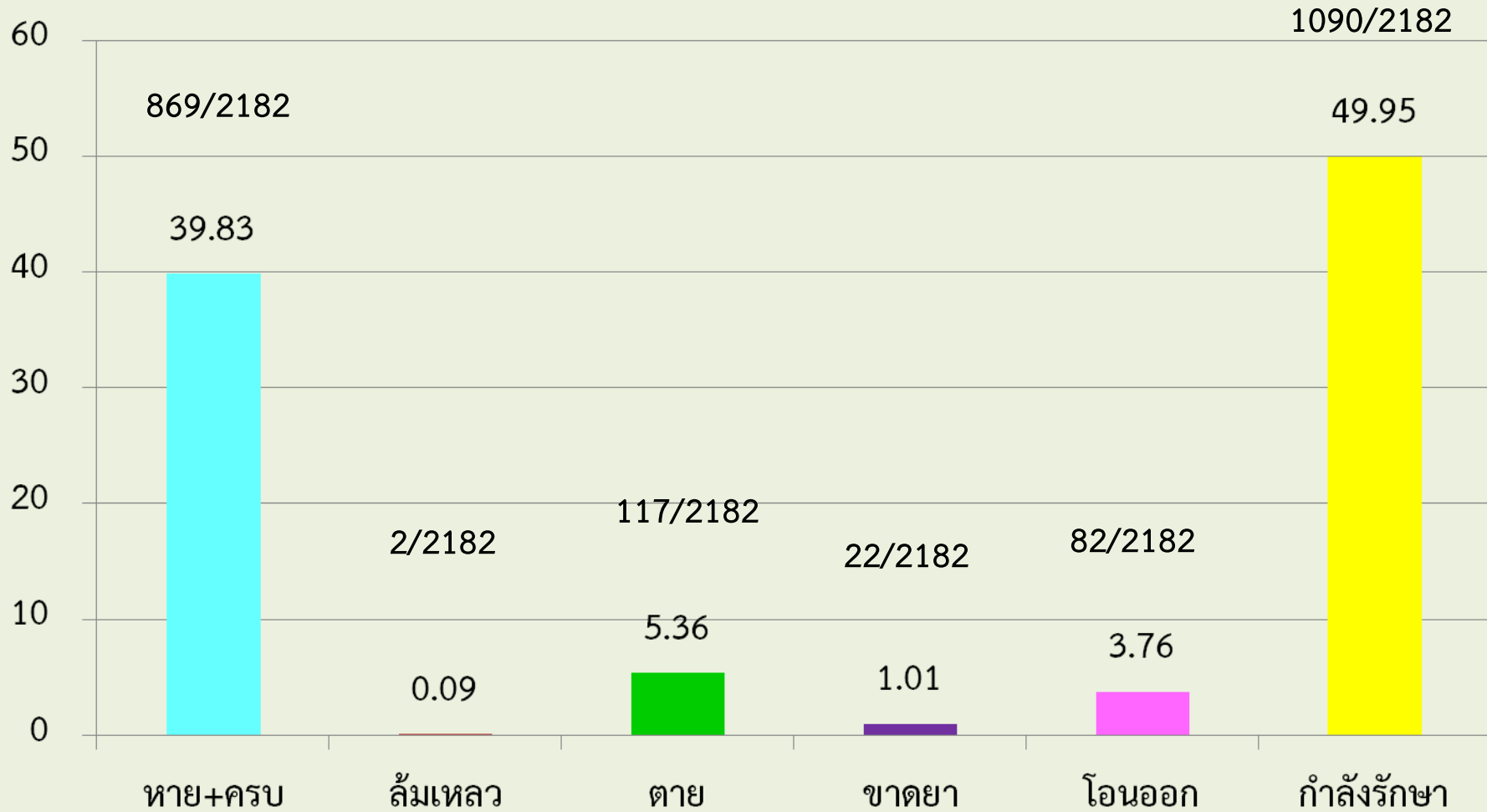
# 4. โรคฉี่หนูโรค

# อัตราความสำเร็จของการรักษาผู้ป่วยวัณโรค จังหวัดสุรินทร์ ปี 2562 (ระบบรายงานปกติ)



ที่มา : จากฐานข้อมูล NTIP ณ วันที่ 28 ตุลาคม 2562

# ผลการดำเนินงานดูแลรักษาผู้ป่วยวัณโรคที่ขึ้นทะเบียน ปี 2562 (1 ต.ค. 2561 – 30 ก.ย. 2562) จังหวัดสุรินทร์



ที่มา : จากฐานข้อมูล NTIP ณ.วันที่ 28 ตุลาคม 2562

ผู้ป่วยวัณโรคที่ขึ้นทะเบียนรักษา ปี 2562 (1ต.ค. 2561 – 30 ก.ย. 2562) จังหวัดสุรินทร์ (แยกรายอำเภอ)

โรงพยาบาล	กำลังรักษา
สุรินทร์	411
ปราสาท	86
ชุมพลบุรี	34
ท่าตูม	47
จอมพระ	39
กาบเชิง	26
รัตนบุรี	72
สนม	15
ศีขรภูมิ	109
สังขะ	51
ลำดวน	37
ลำโรงทับ	28
บัวเชด	22
พนมดงรัก	28
เขวาสินรินทร์	16
ศรีณรงค์	34
โนนนารายณ์	15
รพ.ค่ายฯ	0
รพ.รวมแพทย์(หมอนันต์)	15
รพ.รวมแพทย์	5
รวม	1090

ที่มา : จากฐานข้อมูล NTIP ณ.วันที่  
28 ตุลาคม 2562

# ขอความร่วมมือ

1. เร่งรัดการดำเนินการคัดกรอง วัณโรคด้วยการ X-Ray ทรวงอกในกลุ่มเสี่ยงภายในไตรมาสที่ 1-2
2. รพ.สต. คัดกรองผู้มีอาการสงสัยวัณโรคและส่งต่อไปรับการรักษาที่ รพ.
3. ประสาน/ติดตาม กำกับ การกินยาของผู้ป่วยให้ครบตามกำหนด จนหายขาด
4. ประสาน อปท.สนับสนุนรถ/เงิน/ค่าเดินทาง สำหรับผู้ป่วยวัณโรคที่ยากไร้
5. รพ.ค่ายวีรวัฒน์โยธิน และ รพ. เอกชนทั้ง 2 แห่ง ประสาน/ส่งต่อข้อมูลผู้ป่วยวัณโรคให้เครือข่าย ทำการกำกับการกินยา
6. รพ.ทุกแห่ง คัดกรอง ผป.วัณโรคและนำมาขึ้นทะเบียนในโปรแกรม NTIP
  - Admit ผู้ป่วยวัณโรคที่เสี่ยงตาย/ขาดยาทุกราย

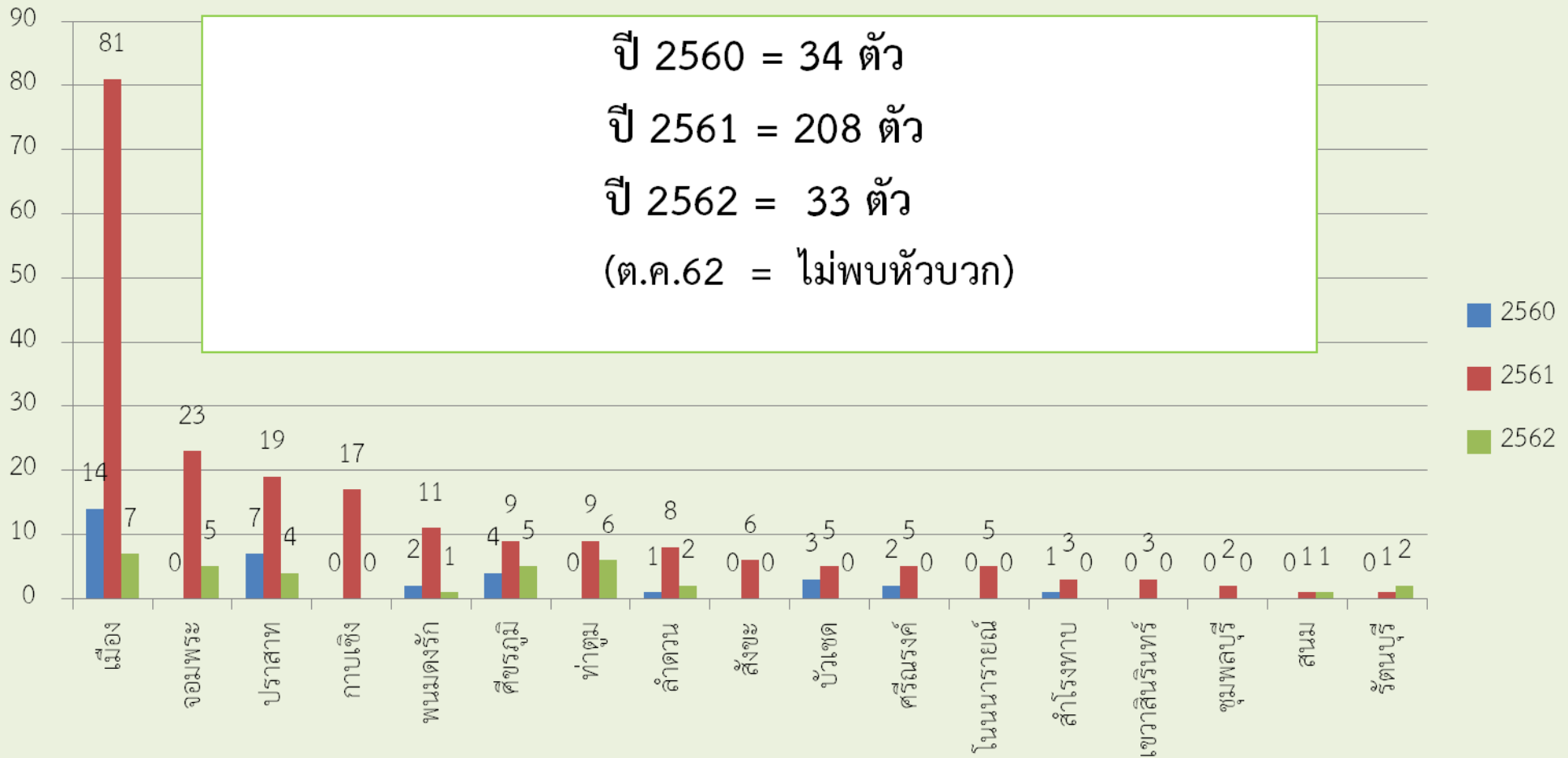
# 5. โรคพิษสุนัขบ้า

# สถานการณ์ผู้เสียชีวิตโรคพิษสุนัขบ้าประเทศไทย ปี 2560-2562

ระดับ	2560	2561	2562	หมายเหตุ
ประเทศ	11	18	3	ปี 62 (สุรินทร์ 1, นครศรีธรรมราช 1, บุรีรัมย์ 1)
เขต 9	2 (สุรินทร์,บุรีรัมย์)	4 (สุรินทร์ 1,บุรีรัมย์ 2, นครราชสีมา 1)	2 (สุรินทร์ 1,บุรีรัมย์ 1)	
จ.สุรินทร์	1	1	1	

ที่มา : สำนักโรคติดต่อทั่วไป กรมควบคุมโรค ณ 24 ต.ค.62

# สถานการณ์โรคพิษสุนัขบ้าในสัตว์จังหวัดสุรินทร์ ปี 2560-2562



# มาตรการ/แนวทางการดำเนินงาน

1. ฝ้าระวังสถานการณ์การเกิดโรคในพื้นที่
2. ประชาสัมพันธ์ให้ความรู้แก่ประชาชน เน้น “โรคพิษสุนัขบ้าเป็นแล้วรักษาไม่หายตาย 100%” ,หลีกเลี่ยงการสัมผัส/ถูกสัตว์กัด, ข่วน รวมทั้งการปฏิบัติตนหลังสัมผัสโรค
3. ให้ อสม. เคาะประตูบ้าน ค้นหาผู้ถูกสุนัขหรือแมวกัด/ข่วน ยังไม่ได้รับการรักษาและฉีดวัคซีน ป้องกันโรค ไปพบแพทย์โดยเร็ว (ทำร่วมกับการสำรวจลูกน้ำยุงลายสัปดาห์ละ 1 ครั้ง)
4. หากตรวจพบโรคพิษสุนัขบ้าในพื้นที่ ให้บูรณาการลงพื้นที่ร่วมกันระหว่าง หน่วยงาน สาธารณสุข ปศุสัตว์และท้องถิ่น เพื่อควบคุมโรคและค้นหาผู้สัมผัสมารับวัคซีน
5. จัดให้มีระบบติดตามทั้งผู้สัมผัสสัตว์ติดเชื้อโรคพิษสุนัขบ้า และผู้สัมผัสสัตว์ที่ไม่มีผลตรวจฯ มารับวัคซีนครบชุดตามกำหนดนัด และมีการจัดเก็บข้อมูลการให้บริการอย่างครบถ้วน

๗๐๖๑๖