

ก.ย.2562

กลุ่มงานประกันสุขภาพ

- สถานการณ์ความเสี่ยงทางการเงิน
- ผลการดำเนินงานแผนทางการเงิน (Planfin)
- สรุปเงินที่ได้รับโอนจาก สปสช. รพ.ค่ายวิรุฒน์โยธิน
- สรุปเงินที่ได้รับโอนจาก สปสช. รพ.สต.
- การปิดรายรับขั้นต่ำปีงบประมาณ 2562



สถานการณ์ความเสี่ยงการเงินการคลัง

ประจำเดือนสิงหาคม 2562

สถานการณ์ความเสี่ยงทางการเงินของหน่วยบริการในจังหวัดสุรินทร์

ปีงบประมาณ 2560 – 2562 (ไตรมาสที่ 4 เดือนสิงหาคม 2562)

หน่วยบริการ	ปี 2560	ปี 2561				ปี 2562			
	ไตรมาส 4	ไตรมาส 1	ไตรมาส 2	ไตรมาส 3	ไตรมาส 4	ไตรมาส 1	ไตรมาส 2	ไตรมาส 3	สิงหาคม
รพ.สุรินทร์	-	-	-	-	-	-	-	-	1
รพ.ปราสาท	2	-	-	-	2	-	-	-	2
รพ.รัตนบุรี	4	4	3	3	2	-	-	-	1
รพ.ศีขรภูมิ	6	2	2	3	5	3	2	2	3
รพ.สังขะ	3	1	-	1	4	2	-	1	2
รพ.ท่าตูม	1	-	-	-	-	-	-	-	-
รพ.ชุมพลบุรี	-	-	-	-	-	-	-	-	-
รพ.จอมพระ	-	-	-	-	-	-	-	-	-
รพ.กาบเชิง	1	-	-	-	1	-	-	-	-
รพ.สนม	5	4	2	3	2	-	-	-	-
รพ.ลำดวน	-	-	-	-	-	-	-	-	-
รพ.ลำโรงทับ	-	-	-	-	1	-	-	-	-
รพ.บัวเชด	1	-	-	-	-	-	-	-	-
รพ.พนมดงรัก	3	-	-	-	2	-	-	-	2
รพ.เขวาสินรินทร์	-	-	-	-	-	-	-	-	-
รพ.ศรีณรงค์	-	-	-	-	-	-	-	-	1
รพ.โนนนารายณ์	-	-	-	-	-	-	-	-	2

ผลการวิเคราะห์สถานการณ์ทางการเงินการคลัง ปีงบประมาณ 2562

เดือนสิงหาคม 2562

หน่วยบริการ	Current Ratio ≥1.5	Quick Ratio ≥1	Cash ratio ≥0.8	NWC (ล้านบาท)	NI+depreciation (ล้านบาท)	NWC/ANI
รพ.สุรินทร์	2.66	2.22	1.35	684.15	-47.50	158.40
รพ.ปราสาท	1.69	1.51	0.79	54.61	-0.37	1,612.10
รพ.รัตนบุรี	2.25	2.10	0.73	59.04	38.24	
รพ.ศีขรภูมิ	1.22	0.94	0.59	16.51	45.79	
รพ.สังขะ	1.38	1.07	0.53	19.89	146.13	
รพ.ท่าตูม	1.72	1.46	0.87	38.10	9.08	
รพ.ชุมพลบุรี	2.20	1.95	1.72	23.98	4.60	
รพ.จอมพระ	5.96	5.43	4.70	51.41	3.76	
รพ.กาบเชิง	3.63	3.29	2.35	38.79	2.19	
รพ.สนม	3.72	3.46	1.31	24.24	22.62	
รพ.ลำดวน	5.88	5.48	3.17	57.43	17.08	
รพ.ลำโรงทับ	2.06	1.88	1.07	13.32	6.42	
รพ.บัวเชด	3.29	3.06	2.68	27.36	1.33	
รพ.พนมดงรัก	1.45	1.22	0.72	6.25	2.46	
รพ.เขวาสินรินทร์	9.44	8.78	8.38	58.59	8.49	
รพ.ศรีณรงค์	2.97	2.83	2.43	48.60	-2.55	209.60
รพ.โนนนารายณ์	1.42	1.23	0.93	6.41	-3.75	18.80

แหล่งข้อมูล งบเดือนจากเว็บไซต์กองเศรษฐกิจสุขภาพและหลักประกันสุขภาพ สป.สร. ณ วันที่ 20 กันยายน 2562

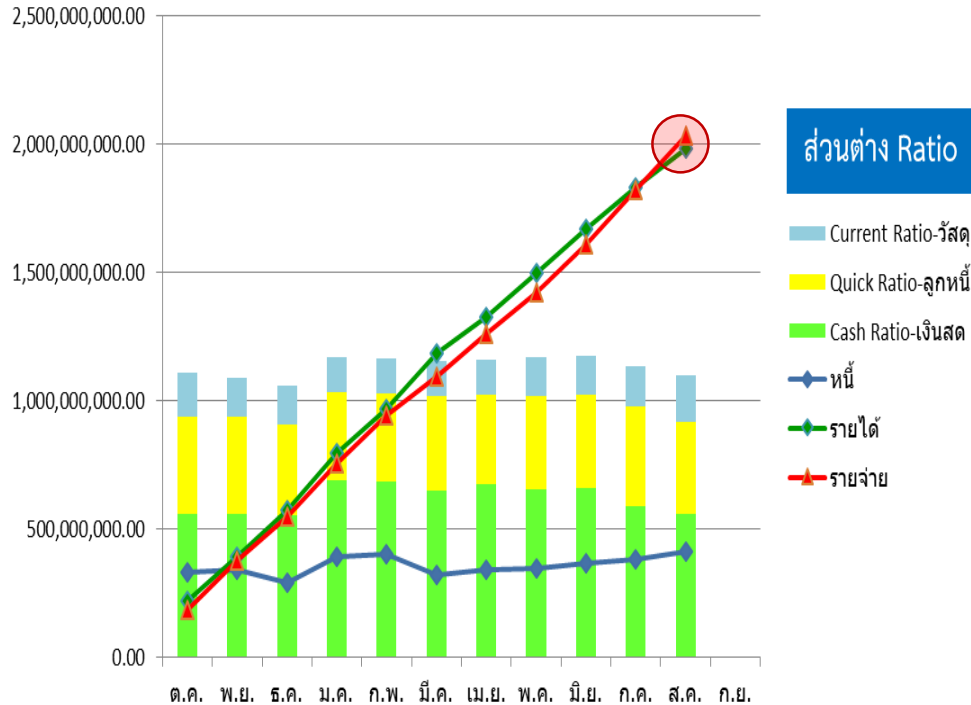


วิเคราะห์สินทรัพย์ หนี้สิน รายได้ ค่าใช้จ่าย
หน่วยบริการที่มีความเสี่ยง
สิงหาคม 2562

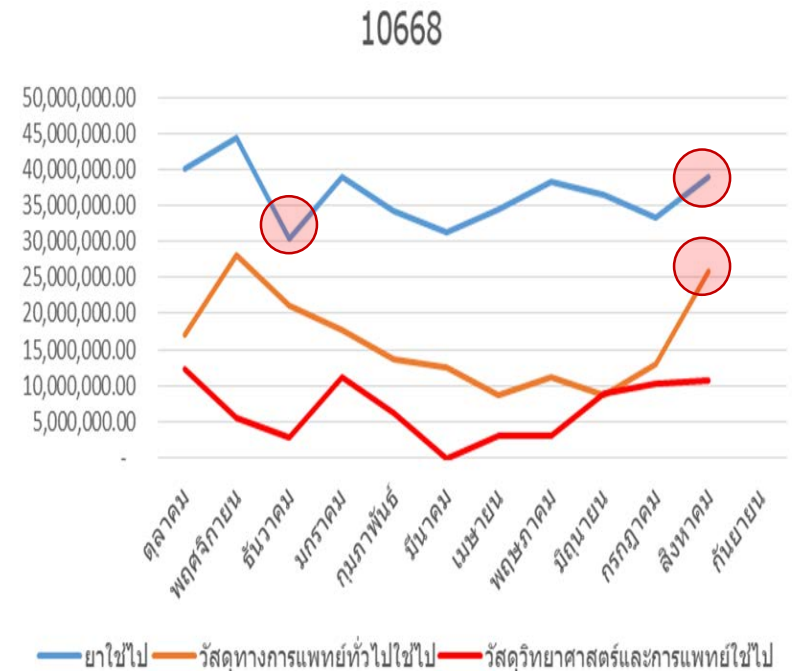
ความเสี่ยงด้านการเงินการคลัง

รพ.สุรินทร์ (ระดับ 1) ณ เดือนสิงหาคม 2562

วิเคราะห์สินทรัพย์เทียบรายรับและรายจ่าย (สะสม)



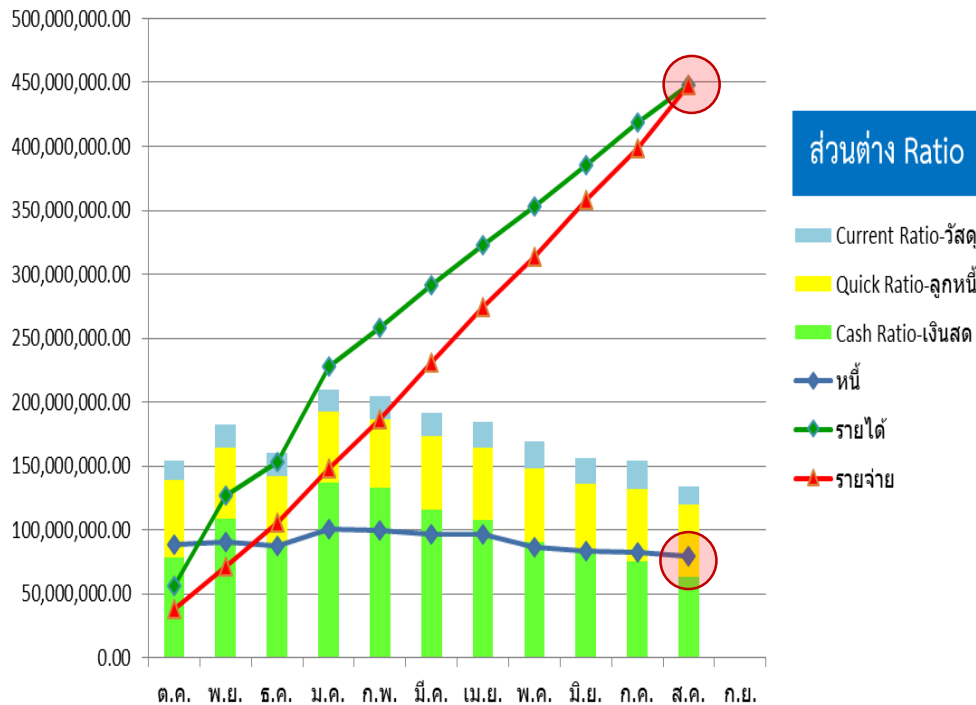
มูลค่ายาและวัสดุที่ใช้ในแต่ละเดือน



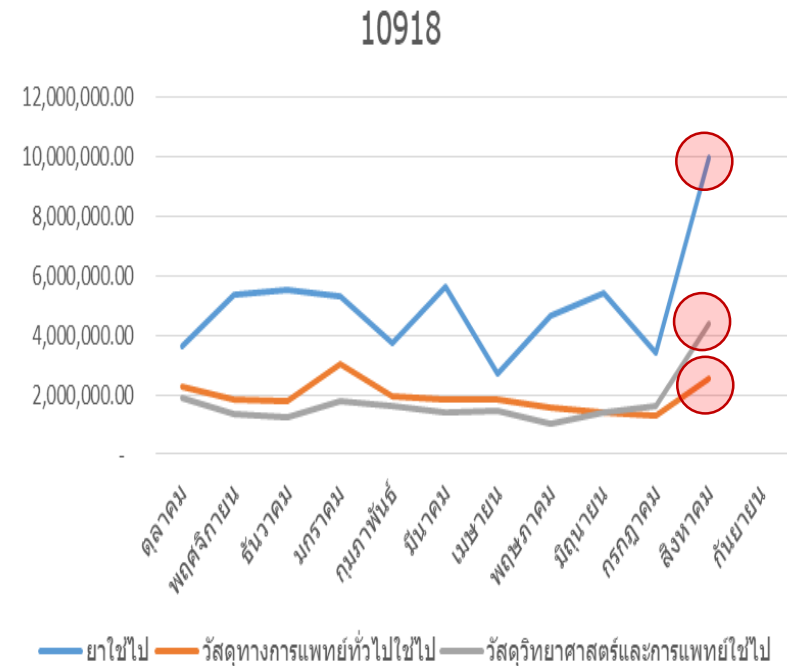
ความเสี่ยงด้านการเงินการคลัง

รพ.ปราสาท (ระดับ 2) ณ เดือนสิงหาคม 2562

วิเคราะห์สินทรัพย์เทียบรายรับและรายจ่าย (สะสม)



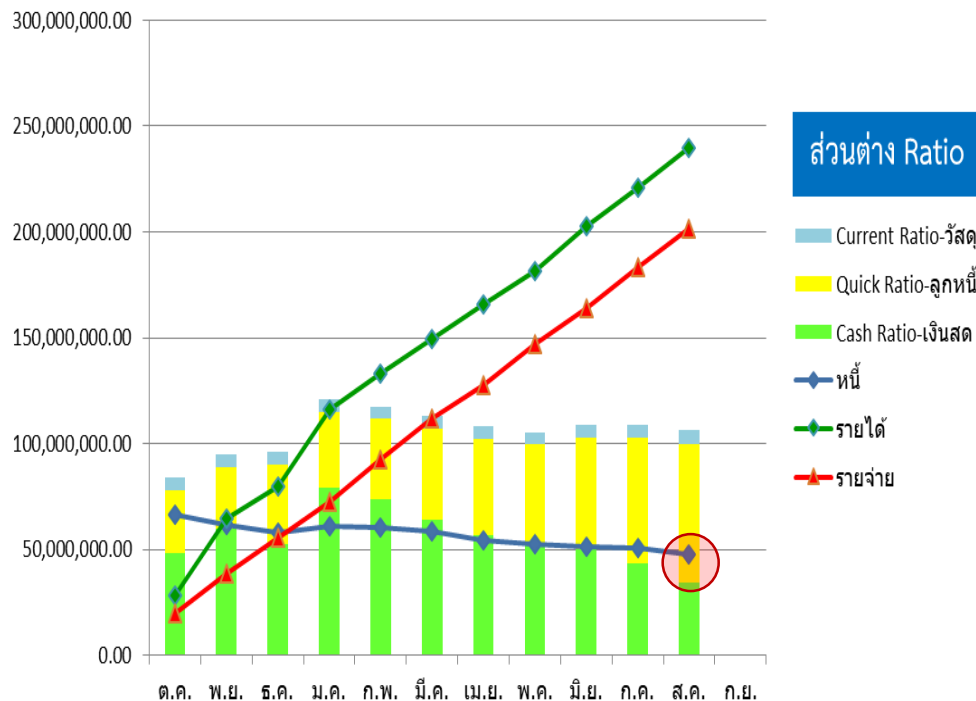
มูลค่ายาและวัสดุที่ใช้ในแต่ละเดือน



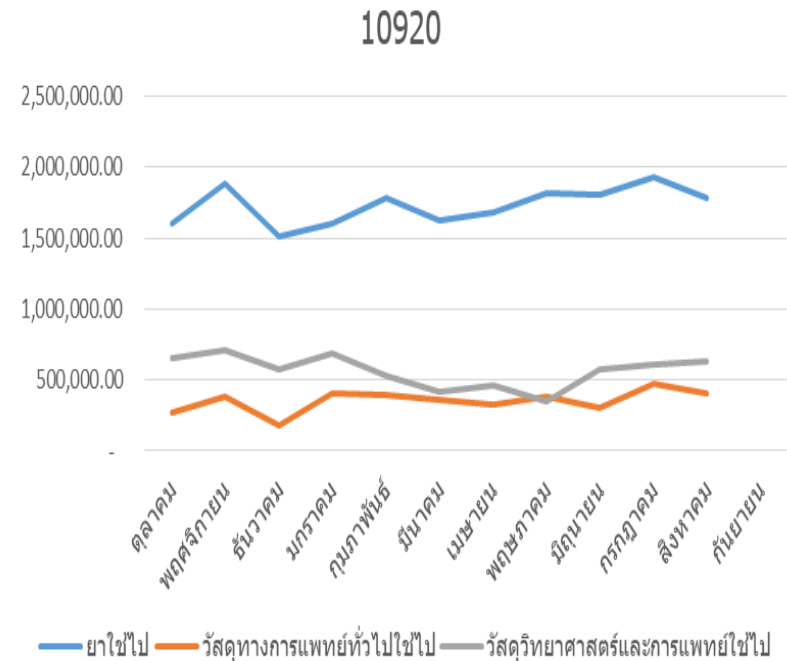
ความเสี่ยงด้านการเงินการคลัง

รพ.รัตนบุรี (ระดับ 1) ณ เดือนสิงหาคม 2562

วิเคราะห์สินทรัพย์เทียบรายรับและรายจ่าย (สะสม)



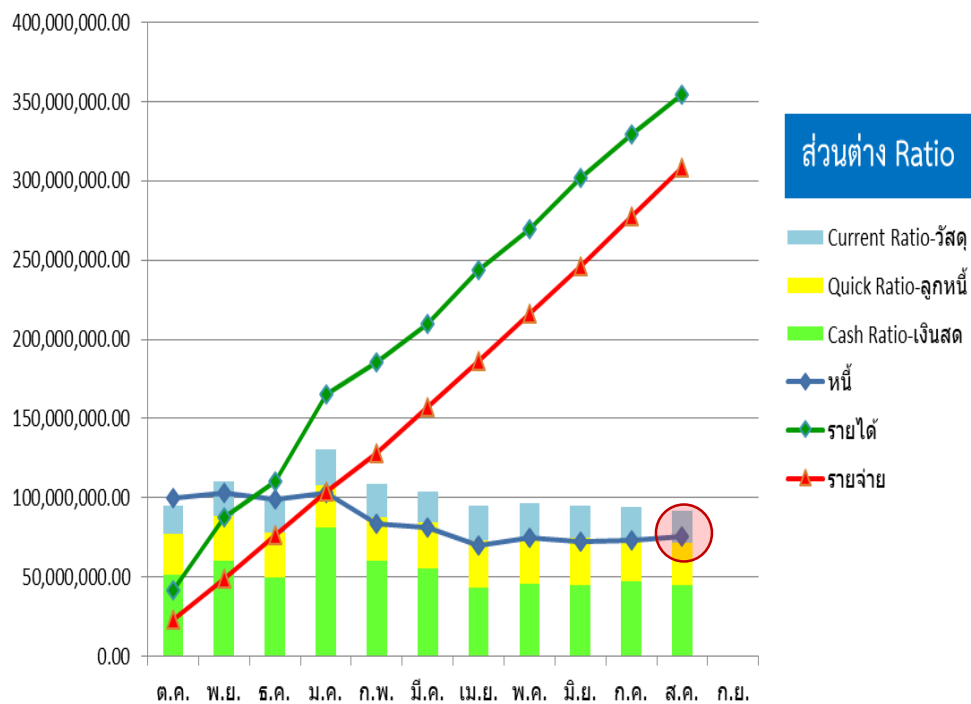
มูลค่ายาและวัสดุที่ใช้ในแต่ละเดือน



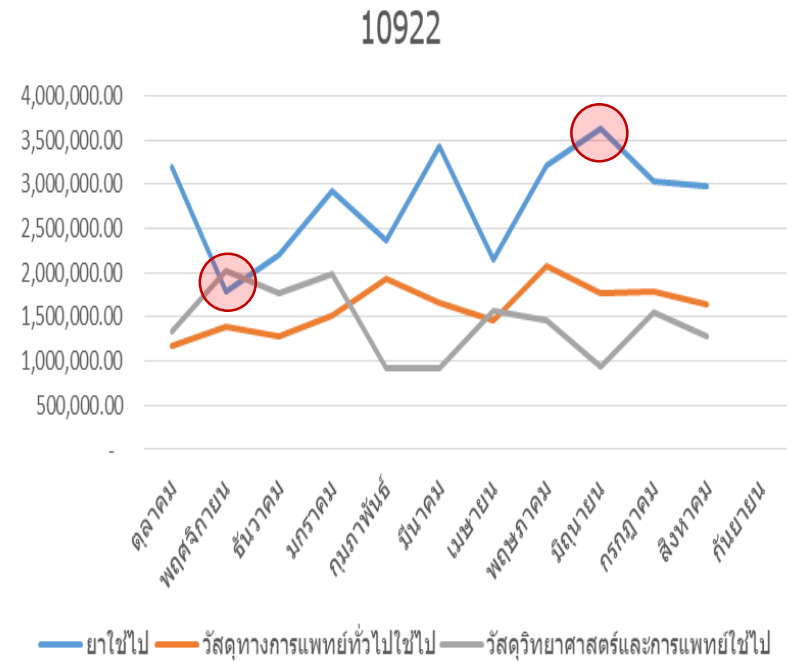
ความเสี่ยงด้านการเงินการคลัง

รพ.ศิษรภูมิ (ระดับ 3) ณ เดือนสิงหาคม 2562

วิเคราะห์สินทรัพย์เทียบรายรับและรายจ่าย (สะสม)



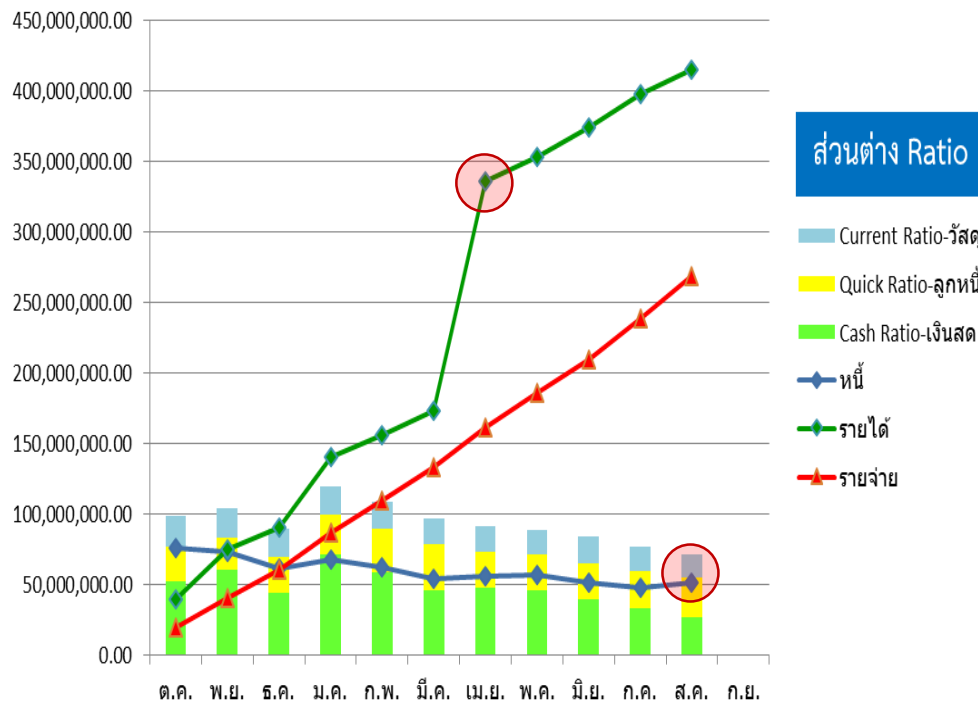
มูลค่ายาและวัสดุที่ใช้ในแต่ละเดือน



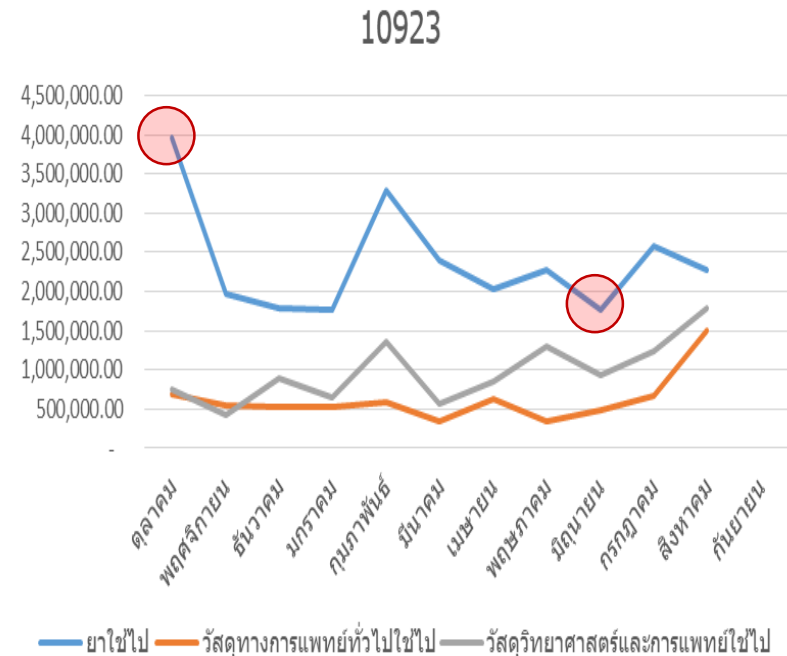
ความเสี่ยงด้านการเงินการคลัง

รพ.สังขะ (ระดับ 2) ณ เดือนสิงหาคม 2562

วิเคราะห์สินทรัพย์เทียบรายรับและรายจ่าย (สะสม)



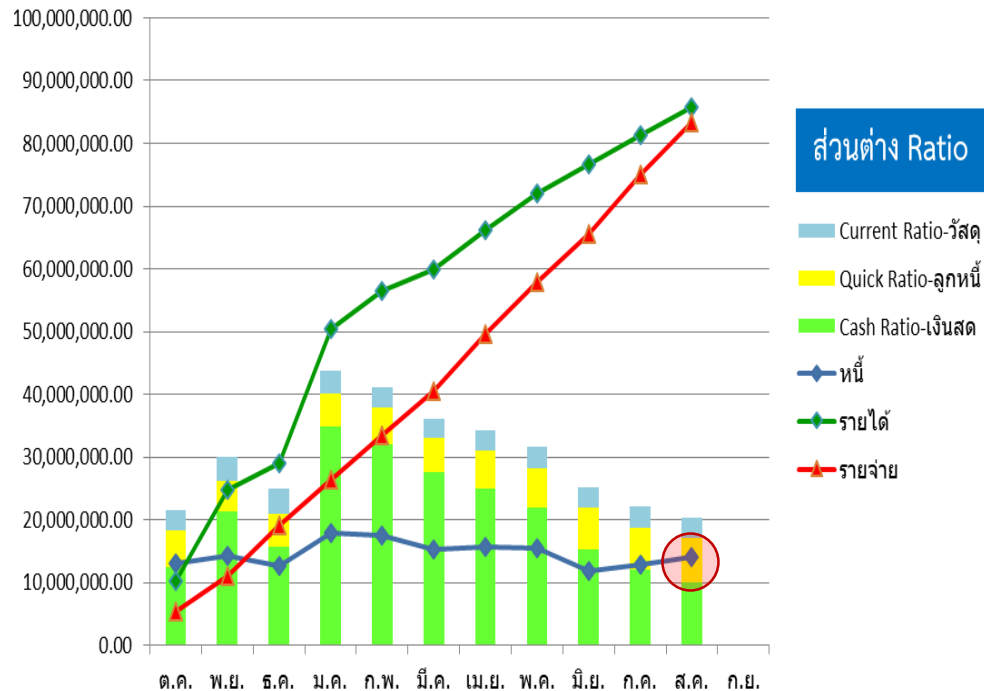
มูลค่ายาและวัสดุที่ใช้ในแต่ละเดือน



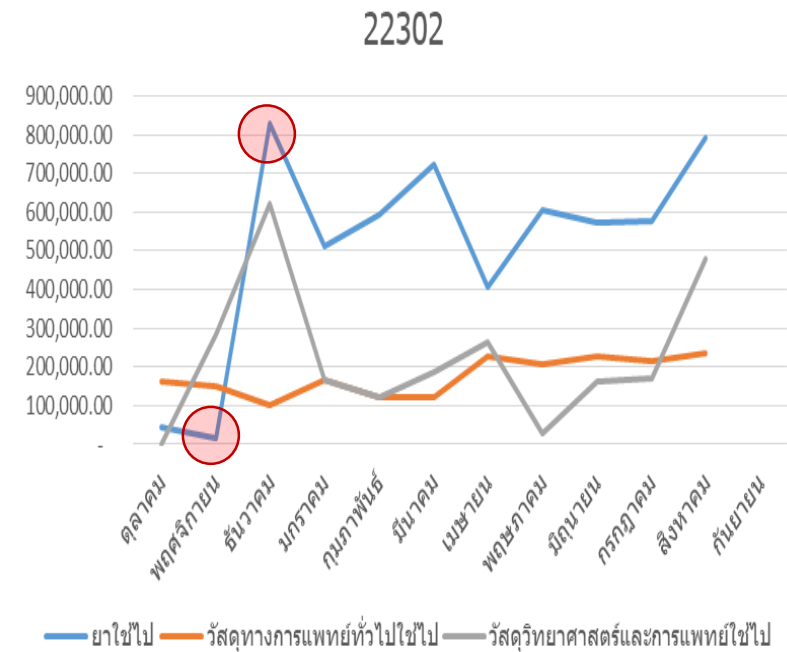
ความเสี่ยงด้านการเงินการคลัง

รพ.พนมดงรัก (ระดับ 2) ณ เดือนสิงหาคม 2562

วิเคราะห์สินทรัพย์เทียบรายรับและรายจ่าย (สะสม)



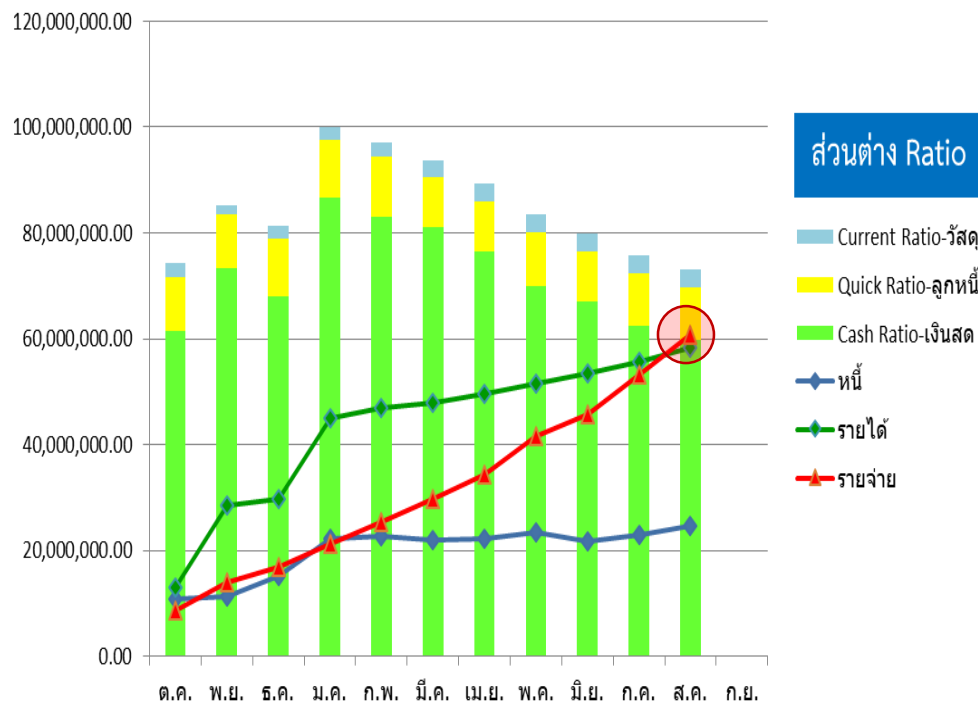
มูลค่ายาและวัสดุที่ใช้ในแต่ละเดือน



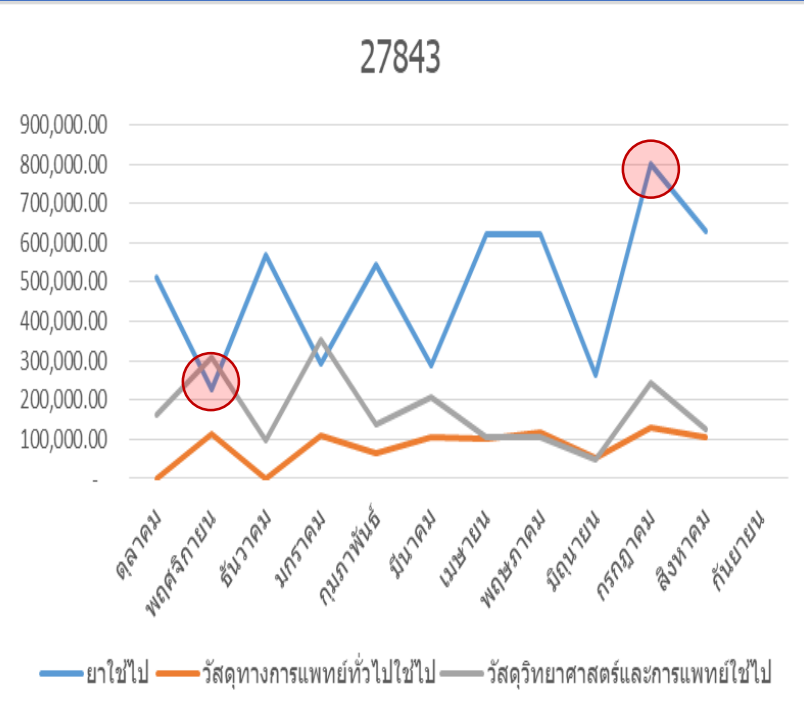
ความเสี่ยงด้านการเงินการคลัง

รพ.ศรีนครินทร์ (ระดับ 1) ณ เดือนสิงหาคม 2562

วิเคราะห์สินทรัพย์เทียบรายรับและรายจ่าย (สะสม)



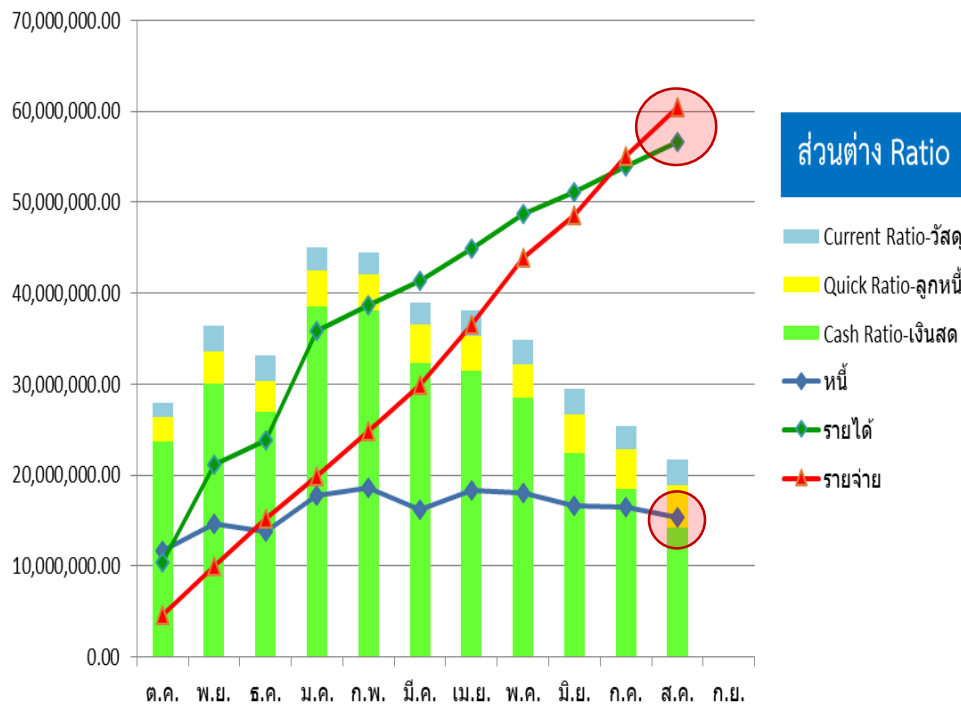
มูลค่ายาและวัสดุที่ใช้ในแต่ละเดือน



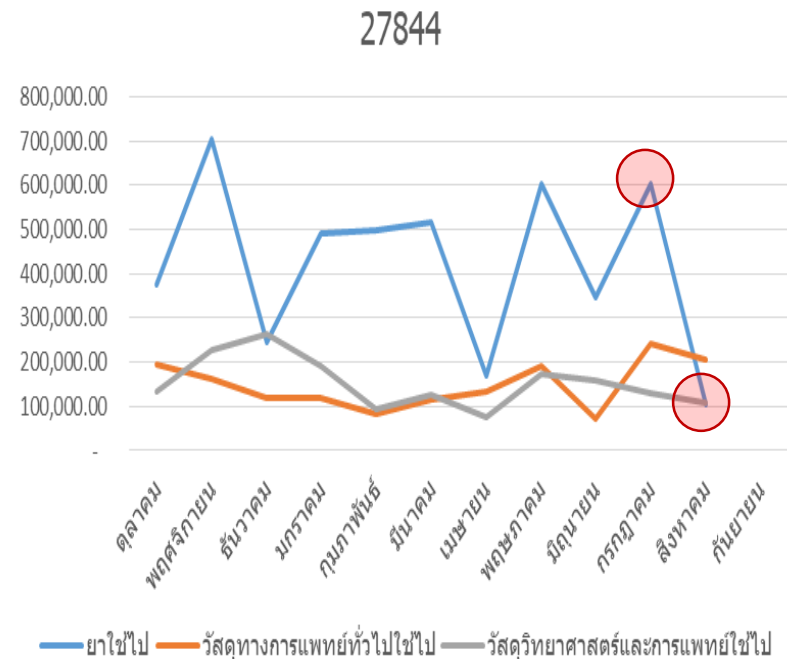
ความเสี่ยงด้านการเงินการคลัง

รพ.โนนนารายณ์ (ระดับ 2) ณ เดือนสิงหาคม 2562

วิเคราะห์สินทรัพย์เทียบรายรับและรายจ่าย (สะสม)



มูลค่ายาและวัสดุที่ใช้ในแต่ละเดือน

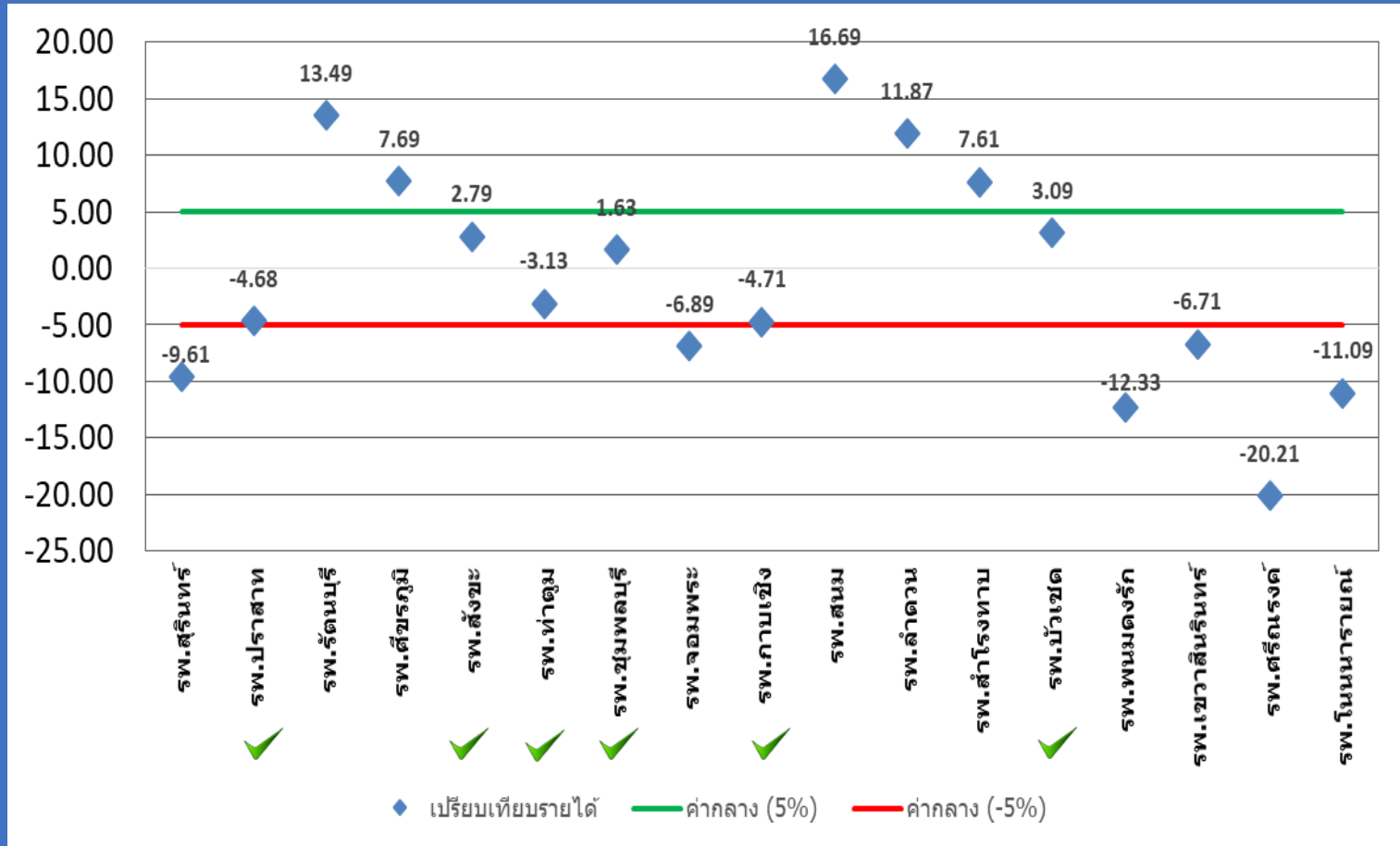




ผลการดำเนินงานแผนทางการเงิน
(PLANFIN) สิงหาคม 2562

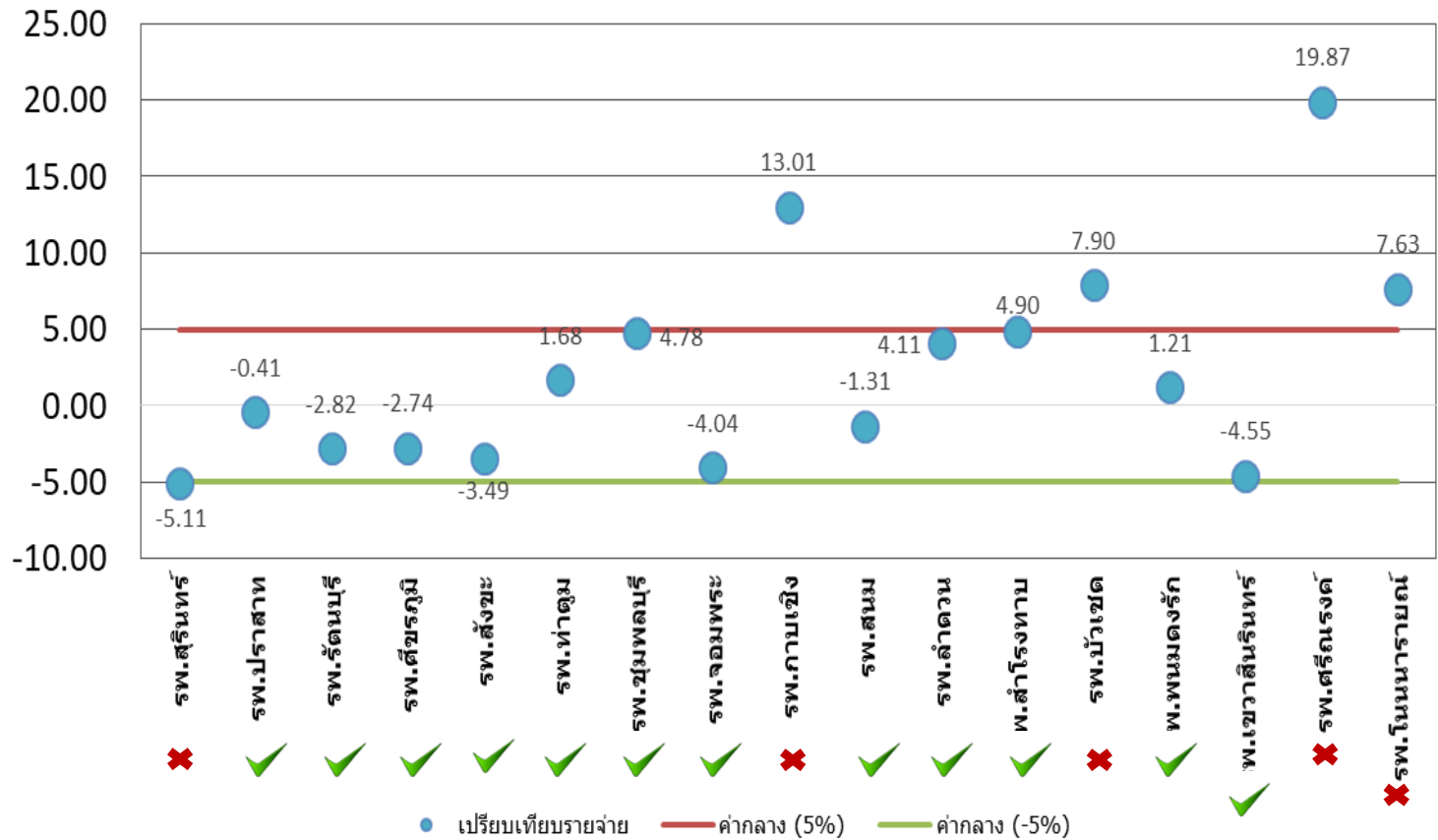
สิงหาคม 2562

เปรียบเทียบร้อยละรายได้เพิ่มขึ้นหรือลดลงจากค่ากลางของหน่วยบริการ



สิงหาคม 2562

เปรียบเทียบร้อยละรายจ่ายเพิ่มขึ้นหรือลดลงจากค่ากลางของหน่วยบริการ



หมายเหตุ : รายจ่ายไม่รวมค่าเสื่อมราคา

ข้อมูล ณ วันที่ 21 สิงหาคม 2562

รพ.ค่าย
วิวัฒน์โยธิน

เปรียบเทียบยอดเงินสุทธิรายกองทุนจาก สปสช.

**สรุปยอดเงินสุทธิรายกองทุนจาก สปสช.
โรงพยาบาลค่ายวีรวัฒน์โยธิน (รัฐนอกสังกัด สป.)**

เปรียบเทียบระหว่างปีงบประมาณ 2560-2562

กองทุน	ปีงบประมาณ		
	2560	2561	2562
1. กองทุนค่าบริการทางการแพทย์			
1.1 กองทุน OP	1,997,473.55	2,333,074.05	2,270,667.61
1.2 กองทุน IP	516,670.78	604,190.41	546,532.34
1.3 กองทุน PP	321,704.49	346,600.14	294,900.96
1.4 กองทุน CENTRAL REIMBURSE	168,148.35	113,563.70	146,430.33
1.5 งบค่าบริการฯ ที่เบิกจ่ายในลักษณะงบลงทุน	250,209.65	234,987.14	235,762.08
1.6 งบแพทย์แผนไทย	160,208.08	105,817.84	61,758.43
1.7 งบตามเกณฑ์คุณภาพผลงานบริการ			43,808.02
2. กองทุนไตวายเรื้อรัง	1,365,493.00	1,564,500.00	1,890,000.00
3. กองทุนควบคุมป้องกันความรุนแรงของ DM&HT	51,891.00	53,894.00	22,372.00
4. สวัสดิการรักษายาพยาบาลของพนักงานส่วนท้องถิ่น	2,498,807.07	4,461,358.09	5,298,669.54
รวม	7,330,605.97	9,817,985.37	10,811,048.26

รพ.สต.

**เปรียบเทียบยอดเงินสุทธิต่ำรักษาพยาบาล
สิทธิ อปท.จาก สปสช.**

**สรุปยอดเงินสุทธิ ค่ารักษาพยาบาลสิทธิ อปท. จาก สปสช.
รพ.สต. ใน อ.รัตนบุรี**

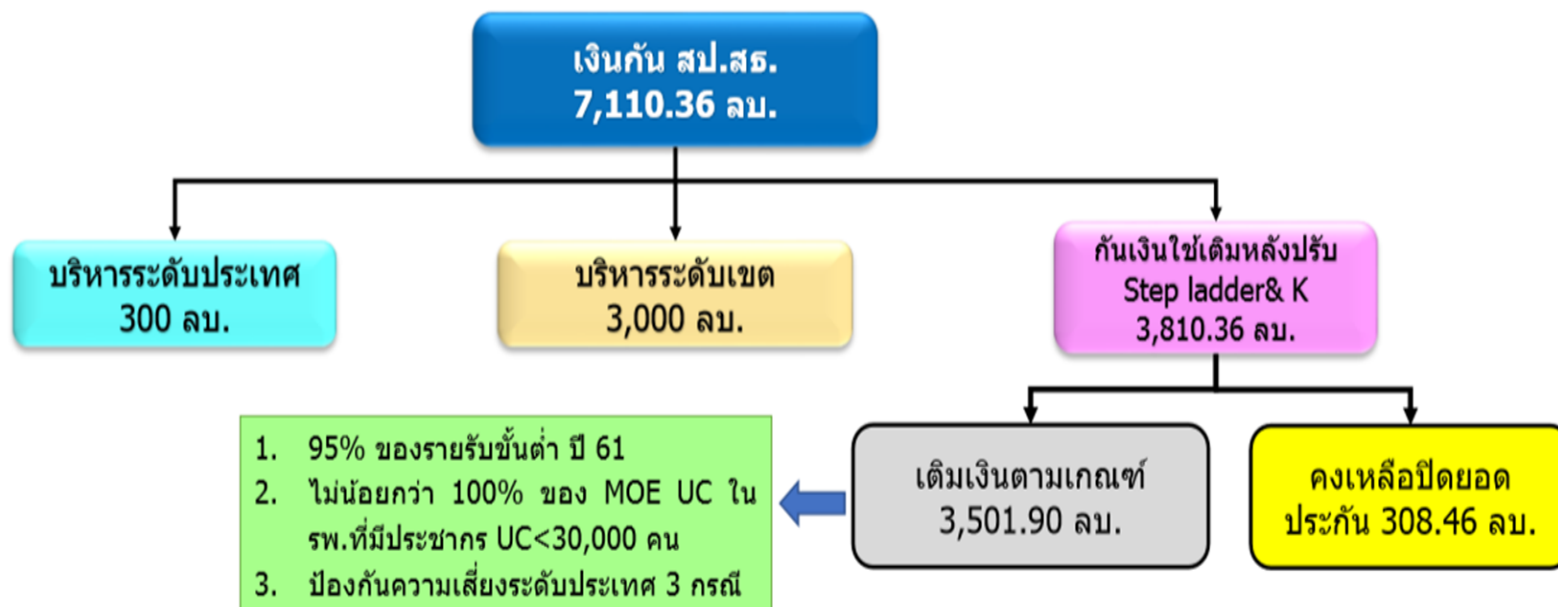
เปรียบเทียบระหว่างปีงบประมาณ 2561-2562

รหัส	หน่วยบริการ	ปีงบประมาณ	
		2561	2562
03176	รพ.สต.ธาตุ	-	37,117.75
03177	รพ.สต.แก	18,077.50	21,142.75
03181	รพ.สต.บ้านดินแดง	66,274.40	71,157.80
03186	รพ.สต.บ้านคอนสวรรค์	4,395.77	45,290.00
03187	รพ.สต.ไผ่	82,478.80	160,501.65
03189	รพ.สต.บ้านหนองกระทุง		3,716.00
03190	รพ.สต.เปิด	64,077.97	73,374.37
03192	รพ.สต.บ้านซาด	45,252.60	39,314.25
03193	รพ.สต.น้ำเขียว	90,305.75	157,063.50
03195	รพ.สต.ยางสว่าง	91,634.00	141,088.00
03196	รพ.สต.ทับใหญ่	524.25	-
		463,021.04	749,766.07



**การปิดรายรับขั้นต่ำ หน่วยบริการสังกัด สป.สธ.
ปีงบประมาณ 2562**

การปิดเงินขั้นต่ำสำหรับหน่วยบริการสังกัด สป.สธ. ปีงบประมาณ 2562



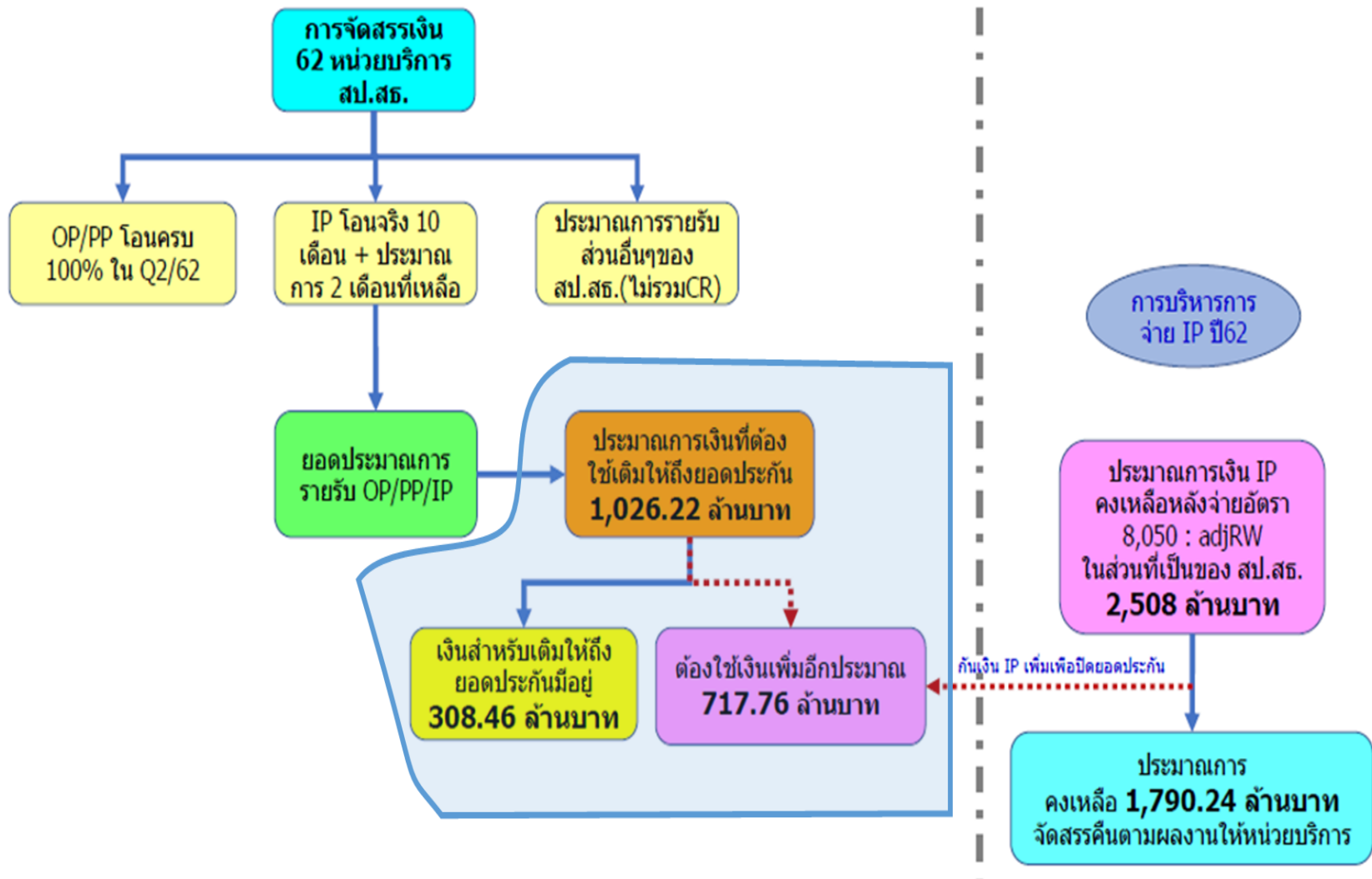
1) ประมาณการรายรับ OP-PP-IP ภาพรวมปี 62 ดังนี้

- 1.1 รายรับ OP-PP ตามจำนวนเงินที่โอนให้หน่วยบริการ ครบ 100% ตั้งแต่ไตรมาส 2/62
- 1.2 ประมาณการรายรับ IP จากรายรับที่ได้รับจริง (หลังหักเงินเดือน) จำนวน 10 เดือน (ต.ค.61 – ก.ค.62) บวกกับคาดการณ์รายรับ 2 เดือน (ส.ค.-ก.ย.62) ที่คำนวณจากค่าเฉลี่ยรายรับที่ได้รับจริง จำนวน 10 เดือน
- 1.3 ประมาณการรายรับจากเงินคงเหลืออื่นๆ ของหน่วยบริการสังกัด สป.สธ.(ไม่รวมCR)

2) จากการประมาณการรายรับตามข้อ 1) ใช้เงินสำหรับปิดรายรับให้ครบขั้นต่ำ จำนวน **1,026.22 ล้านบาท**

- 2.1 มีเงินกันไว้ปิดรายรับขั้นต่ำ จำนวน 308.46 ล้านบาท
- 2.2 จำนวน 717.76 ลบ. กันเงินจากเงินเหลือจ่ายส่วนที่เป็นรายรับของหน่วยบริการ สป.สธ. (ประมาณ 2,508 ลบ.)

Flow การจัดสรรเงินปิดชั้นต่ำของหน่วยบริการสังกัด สป.สธ.



ประมาณการผลการคำนวณจัดสรรเงินปิดชั้นต่ำปี 2562

เขต	ประมาณการ รายรับชั้นต่ำ 62	คาดการณ์ประมาณ การรายรับทั้งหมด	จำนวน CUP ที่เต็มเงิน	จำนวนเงินจัดสรร เพิ่มให้ครบยอด ประกัน 62
01	5,272.03	5,643.79	19	47.92
02	3,227.51	3,245.86	11	104.84
03	2,940.55	3,113.29	9	20.14
04	3,157.51	3,306.30	21	34.96
05	4,112.49	4,323.76	15	73.50
06	4,802.46	4,852.16	25	167.19
07	4,874.55	4,979.40	25	82.63
08	5,665.93	5,855.48	23	81.53
09	7,787.16	7,896.33	31	126.10
10	4,843.88	5,061.89	12	140.46
11	3,626.85	3,824.51	21	48.87
12	4,199.80	4,459.87	32	98.09
รวม	54,510.70	56,562.66	244	1,026.22

หน่วยบริการที่จะได้รับเงินเต็มให้ครบตามเงินประกันรายรับ จ.นครราชสีมา 9 แห่ง

รหัส	หน่วยบริการ	ยอดประกันรายรับ ปี 62	คาดการณ์ รายรับทั้งปี	เต็มเงินให้ถึงรายรับยอดประกัน
		[1]	[2]	[3]=เต็มให้เท่ากับยอดประกัน
		OP-PP-IP หลังหักเงินเดือนและ Virtual account	รายรับภาพรวม OP-PP-IP	จำนวนเงินที่ได้รับเต็ม ให้ถึงยอดประกัน
10666	รพ.มหาราชนครราชสีมา	799,971,919.64	758,594,179.65	41,377,739.99
10872	รพ.เสิงสาง	72,942,715.21	69,611,625.25	3,331,089.96
10873	รพ.คง	67,104,577.83	66,093,311.76	1,011,266.07
10874	รพ.บ้านเหลื่อม	34,271,831.14	32,672,625.87	1,599,205.27
10880	รพ.ชามสะแกแสง	39,347,668.27	37,992,533.14	1,355,135.13
10881	รพ.บัวใหญ่	100,931,792.24	100,841,958.11	89,834.13
11602	รพ.เฉลิมพระเกียรติสมเด็จพระเจ้า 100 ปี	37,832,742.96	33,242,462.50	4,590,280.46
23839	รพ.เทพรัตนนครราชสีมา	134,258,432.12	118,752,570.45	15,505,861.67
27839	รพ.บัวลาย	29,563,074.53	28,807,561.31	755,513.22
รวม		1,316,224,753.94	1,246,608,828.04	69,615,925.90

ที่มา : เอกสารประกอบการประชุม 5x5 เขต 9

หน่วยบริการที่จะได้รับเงินเต็มให้ครบตามเงินประกันรายรับ จ.บุรีรัมย์ 14 แห่ง

รหัส	หน่วยบริการ	ยอดประกันรายรับ ปี 62	คาดการณ์ รายรับทั้งปี	เต็มเงินให้ถึงรายรับยอดประกัน
		[1]	[2]	[3]=เต็มให้เท่ากับยอดประกัน
		OP-PP-IP หลังหักเงินเดือนและ Virtual account	รายรับภาพรวม OP-PP-IP	จำนวนเงินที่ได้รับเต็ม ให้ถึงยอดประกัน
10667	รพ.บุรีรัมย์	430,131,487.42	424,761,729.24	5,369,758.18
10895	รพ.คูเมือง	65,675,938.85	64,803,498.14	872,440.71
10897	รพ.นางรอง	162,406,261.55	158,277,243.46	4,129,018.09
10899	รพ.ละหานทราย	85,053,186.38	82,711,115.61	2,342,070.77
10900	รพ.ประโคนชัย	100,109,444.38	95,654,230.89	4,455,213.49
10907	รพ.นาโพธิ์	29,271,711.41	28,011,503.06	1,260,208.35
10908	รพ.หนองหงส์	51,458,796.47	46,007,004.16	5,451,792.31
10909	รพ.พลับพลาชัย	48,780,003.96	47,357,031.27	1,422,972.69
10911	รพ.โนนสุวรรณ	31,859,354.95	31,245,702.69	613,652.26
10912	รพ.ชำนิ	40,108,425.26	39,941,916.85	166,508.41
10913	รพ.บ้านใหม่ไชยพจน์	33,726,263.29	29,533,153.28	4,193,110.01
11619	รพ.เฉลิมพระเกียรติ	41,250,091.13	39,346,085.12	1,904,006.01
23578	รพ.แคนดงเฉลิมพระเกียรติ 80 พรรษา	41,473,047.40	41,045,992.70	427,054.70
28020	รพ.บ้านด่าน	44,577,344.67	43,669,945.87	907,398.80
รวม		1,205,881,357.12	1,172,366,152.34	33,515,204.78

ที่มา : เอกสารประกอบการประชุม 5x5 เขต 9

หน่วยบริการที่จะได้รับเงินเติมให้ครบตามเงินประกันรายรับ

จ.สุรินทร์ 4 แห่ง และ จ.ชัยภูมิ 4 แห่ง

ลำดับ	เขต	จังหวัด	รหัส	หน่วยบริการ	ยอดประกันรายรับ	คาดการณ์รายรับทั้งปี	เติมเงินให้ถึงรายรับยอดประกัน
					ปี 62	[2]	[3]=เติมให้เท่ายอดประกัน
					[1]		
					OP-PP-IP หลังหักเงินเดือนและ Virtual account	รายรับภาพรวม OP-PP-IP	จำนวนเงินที่ได้รับเติม ให้ถึงยอดประกัน
68	09	สุรินทร์	10917	รพ.จอมพระ	44,251,080.10	43,379,951.14	871,128.96
71	09	สุรินทร์	10920	รพ.รัตนบุรี	87,263,813.82	87,082,722.94	181,090.88
74	09	สุรินทร์	10923	รพ.สังขะ	133,757,493.11	123,119,118.89	10,638,374.22
79	09	สุรินทร์	27842	รพ.เขวาสินรินทร์	39,513,153.71	37,597,497.74	1,915,655.97
สุรินทร์ ผลรวม					304,785,540.74	291,179,290.71	13,606,250.03
83	09	ชัยภูมิ	10702	รพ.ชัยภูมิ	325,711,432.69	325,146,496.13	564,936.56
92	09	ชัยภูมิ	10978	รพ.ภูเขียวเฉลิมพระเกียรติ	132,544,312.34	130,842,603.88	1,701,708.46
96	09	ชัยภูมิ	10982	รพ.ภักดีชุมพล	38,738,271.15	33,857,209.87	4,881,061.28
97	09	ชัยภูมิ	10983	รพ.เนินสง่า	24,312,006.60	22,097,708.93	2,214,297.67
ชัยภูมิ ผลรวม					521,306,022.78	511,944,018.81	9,362,003.97



สวัสดี