



สำนักงานสาธารณสุขจังหวัดสุรินทร์
Surin Provincial Health Office

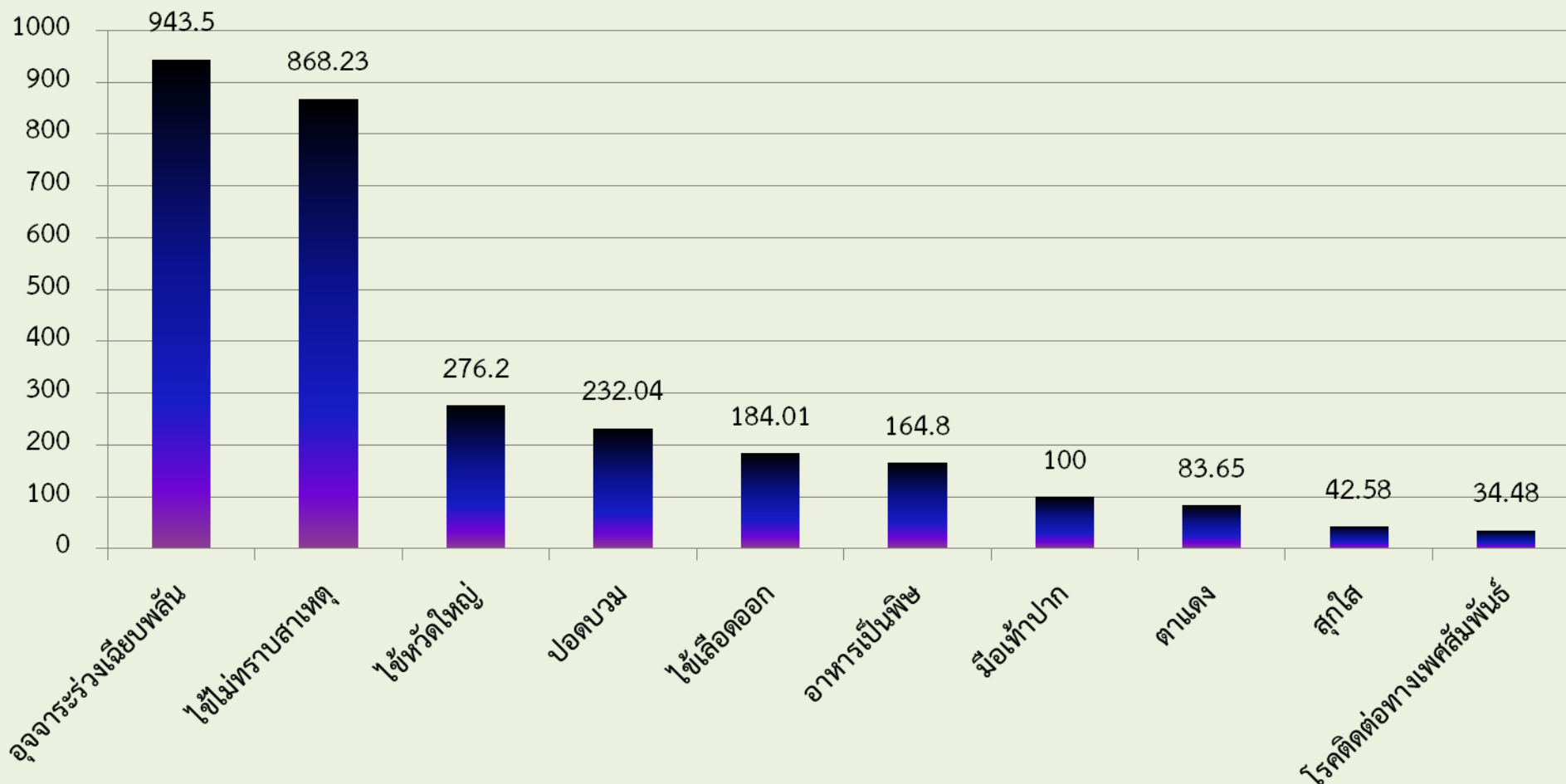
สถานการณ์โรคติดต่อ
ที่ต้องเฝ้าระวังทางระบาดวิทยา
และโรคติดต่อตามพระราชบัญญัติโรคติดต่อ
พ.ศ.2558

โดยนางปณิตา สุวานิช
นักวิชาการสาธารณสุขชำนาญการพิเศษ
หัวหน้ากลุ่มงานควบคุมโรคติดต่อ
30 กันยายน 2562

อัตราป่วยโรคที่เฝ้าระวังทางระบาดวิทยา 10 อันดับแรกจังหวัดสุรินทร์

1 มกราคม - 27 กันยายน 2562

อัตราป่วยต่อแสน



จาก รง 506 ณ 27 กย 62

สถานการณ์โรคติดต่อ

ตามนโยบายคณะกรรมการโรคติดต่อจังหวัดสุรินทร์

- โรคไข้เลือดออก
- โรคมือ เท้า ปาก
- โรคพยาธิใบไม้ตับและมะเร็งท่อน้ำดี
- โรคพิษสุนัขบ้า

1. โรคไข้เลือดออก

สถานการณ์โรคไข้เลือดออก

โรคไข้เลือดออก	ประเทศไทย*		สุรินทร์**	
ผู้ป่วยโรคไข้เลือดออก (ราย)	93,007		2,529	
อัตราป่วย (แสน ปชก.)	140.04		181.29	
เสียชีวิต (ราย)	98		2	
อัตราราย (แสน ประชากร)	0.15		0.07	
อัตราส่วนเพศชาย:หญิง	1:0.92		1:0.93	
กลุ่มอายุที่พบมาก 3 อันดับ	15 – 24 ปี (ร้อยละ)	24.87	10 – 14 ปี (ร้อยละ)	34.56
	10 – 14 ปี (ร้อยละ)	22.96	5 – 9 ปี (ร้อยละ)	28.79
	25 – 34 ปี (ร้อยละ)	12.40	15 – 24 ปี (ร้อยละ)	18.27
อาชีพที่พบมาก 3 อันดับ	นักเรียน (ร้อยละ)	52.30	นักเรียน (ร้อยละ)	75.64
	รับจ้าง (ร้อยละ)	17.10	ในปกครอง (ร้อยละ)	9.45
	ในปกครอง (ร้อยละ)	15.80	รับจ้าง (ร้อยละ)	6.45

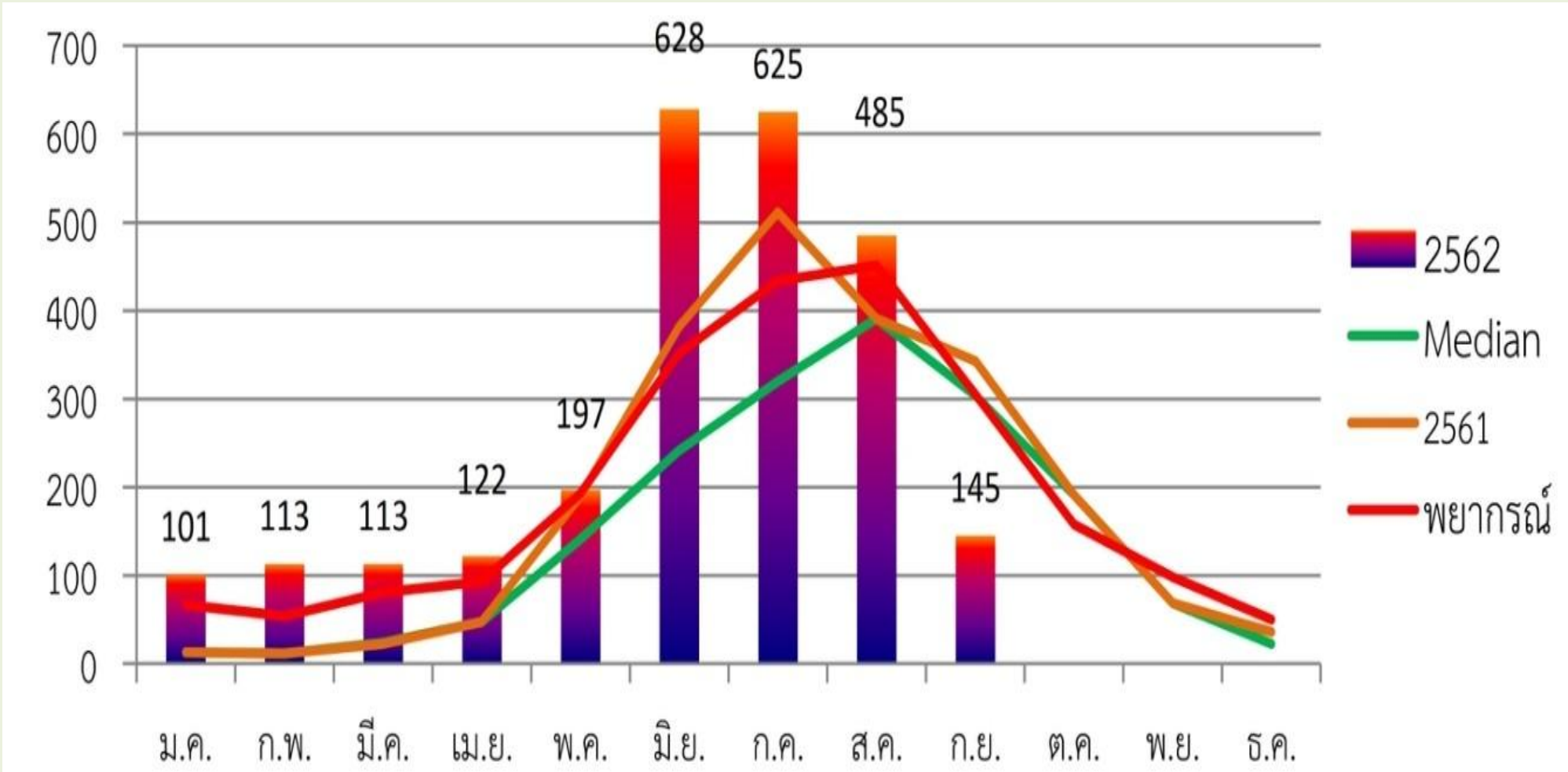
ลำดับ	อำเภอ	จำนวนป่วย	อัตราราย/แสน
1	บัวเชด	210	514.53
2	กาบเชิง	207	339.41
3	ปราสาท	411	261.95
4	พนมดงรัก	94	248.37
5	ท่าตูม	215	221.92
6	สังขะ	269	206.19
7	เขวาสินรินทร์	64	182.70
8	ศรีณรงค์	85	181.95
9	ชุมพลบุรี	127	177.07
10	จอมพระ	96	159.01
11	เมือง	413	157.29
12	รัตนบุรี	128	135.81
13	โนนนารายณ์	38	106.92
14	สำโรงทาบ	40	75.39
15	ศีขรภูมิ	97	71.30
16	สนม	25	56.08
17	ลำดวน	10	32.02

*ข้อมูลสำนักระบาดวิทยา ณ วันที่ 23 กันยายน 2562 **ข้อมูลโปรแกรม R506 ณ วันที่ 23 กันยายน 2562



สำนักงานสาธารณสุขจังหวัดสุรินทร์
Surin Provincial Health Office

สถานการณ์โรคไข้เลือดออก: จังหวัดสุรินทร์



ข้อมูลโปรแกรม R506 ณ วันที่ 23 กันยายน 2562

กำจัดยุงลายด้วยมาตรการ 3 เก็บ ป้องกัน 3 โรค

รณรงค์กำจัด **ยุงลาย** ด้วยมาตรการ



กรมควบคุมโรค
Department of Disease Control

เก็บบ้าน

เก็บบ้านให้ปลอดโปร่ง
เพื่อไม่ให้ยุงลายเกาะพัก

เก็บขยะ

เก็บขยะเศษภาชนะ
ที่อาจเป็นแหล่ง
เพาะพันธุ์ยุงลายได้

เก็บน้ำ

ปิดให้มิดชิดไม่ให้ยุงลายวางไข่
ภาชนะที่ปิดฝาไม่ได้
ให้ปล่อยน้ำทิ้งหรือเปลี่ยนน้ำ
เป็นประจำทุกสัปดาห์

3 เก็บ 3 โรค

- ▶ โรคไข้เลือดออก
- ▶ โรคติดเชื้อไวรัสซิกา
- ▶ โรคไข้ปวดข้อยุงลาย



กิจกรรมป้องกันควบคุมโรคไข้เลือดออก: เดือนตุลาคม 2562

กระทรวงสาธารณสุข ขอความร่วมมือ :

- จัดกิจกรรมจิตอาสาพัฒนาสิ่งแวดล้อม เพื่อกำจัดแหล่งเพาะพันธุ์ยุงลายอย่างต่อเนื่อง
พร้อมกันเดือนละ 1 ครั้ง

ครั้งที่ 10 เดือนตุลาคม 2562 ระหว่างวันที่ 13 - 23 ตุลาคม 2562

เป้าหมาย

➤ โรงพยาบาล และโรงพยาบาลส่งเสริมสุขภาพตำบลทุกแห่ง

การรายงานผลการดำเนินงาน

- รายงาน 1 Page ให้รายงานผ่านช่องทางไลน์ “จิตอาสา สสจ สุรินทร์” ทุกวันในช่วงรณรงค์
- รายงานผลการสำรวจลูกน้ำยุงลายจิตอาสาฯ รายอำเภอ ณ สัปดาห์รณรงค์ ให้รายงานผ่านช่องทางไลน์ “war room surin” ภายหลังจากเสร็จสิ้นการรณรงค์

ขอความร่วมมือภาคีเครือข่าย

จังหวัดสุรินทร์พบผู้ป่วยโรคไข้เลือดออก เป็นอันดับที่ 3 ของเขต
อันดับที่ 16 ของประเทศ ในเดือนกันยายน 62 แม้ผู้ป่วยโรคไข้เลือดออกมีแนวโน้ม
ลดลงจากเดือนที่แล้ว แต่ยังคงขอความร่วมมือดำเนินมาตรการ 5 ข้อ โดยเข้มข้น

- 1) EOC ระดับอำเภอ ยังคงเปิดทุกอำเภอ
- 2) ทีม SAT ระดับจังหวัด/อำเภอ วิเคราะห์สถานการณ์โรค **ชี้เป้า**พื้นที่
ระบาด/ระบุพื้นที่เสี่ยง รายงาน IC เพื่อกำหนดการปฏิบัติงานทุกสัปดาห์

ขอความร่วมมือภาคีเครือข่าย (ต่อ)

3) การป้องกันผู้ป่วยเสียชีวิต โดยโรงพยาบาล และรพ.สต.

- * จัดให้มีบุคลากรเฝ้าระวังพื้นที่เสี่ยงโรคไข้เลือดออกรายสัปดาห์ เพื่อ Early diagnosis and early treatment,
- * จัดตั้ง Dengue Corner ให้ความรู้โรคไข้เลือดออกสำหรับผู้ป่วยนอกที่สงสัย และป่วยโรคไข้เลือดออก รวมถึงญาติทุกราย
- * Dengue Chart เฝ้าระวังภาวะวิกฤตของผู้ป่วยโรคไข้เลือดออกที่รับรักษาที่โรงพยาบาลทุกราย

4) ประสานเทศบาล/อบต. เพื่อสนับสนุนการควบคุมยุง “Big Cleaning Week ทุกบ้าน ทุกพื้นที่ ทุกสัปดาห์”

5) อาสาสมัครสาธารณสุขสุเคาะประตูบ้านให้ความรู้แก่ประชาชนให้สามารถใช้
มาตรการ 3 เก็บ ป้องกัน 3 โรค ในงานตนเองได้

ขอความร่วมมือภาคีเครือข่าย (ต่อ)

4) ประสานเทศบาล/อบต. เพื่อสนับสนุนการควบคุมยุง

“Big Cleaning Week ทุกบ้าน ทุกพื้นที่ ทุกสัปดาห์”

5) อาสาสมัครสาธารณสุข เคาะประตูบ้านให้ความรู้แก่ประชาชน ให้สามารถ
ใช้มาตรการ 3 เก็บ ป้องกัน 3 โรค ในบ้านตนเองได้

2. โรคมือ เท้า ปาก

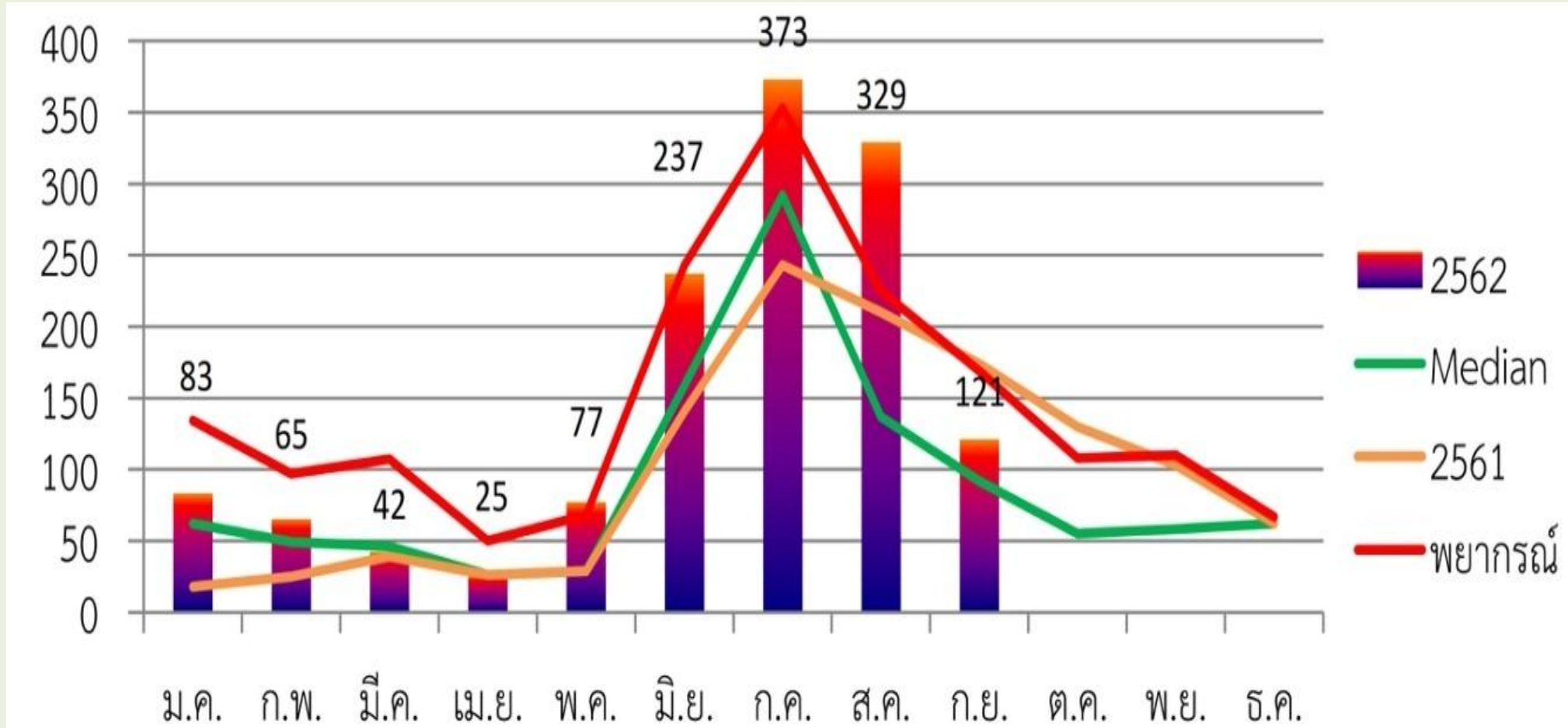
สถานการณ์โรคมือ เท้า ปาก

โรคมือเท้าปาก	ประเทศไทย*		สุรินทร์**	
ผู้ป่วยโรคมือเท้าปาก (ราย)	53,588		1,352	
อัตราป่วย (แสนประชากร)	80.69		96.92	
เสียชีวิต (ราย)	1		0	
อัตราส่วนเพศชาย:หญิง	1:0.81		1:0.82	
กลุ่มอายุที่พบมาก 3 อันดับ	0 - 4 ปี (ร้อยละ)	85.89	0 - 4 ปี (ร้อยละ)	89.94
	5 - 9 ปี (ร้อยละ)	11.69	5 - 9 ปี (ร้อยละ)	8.36
	10 - 14 ปี (ร้อยละ)	1.52	10 - 14 ปี (ร้อยละ)	1.41
อาชีพที่พบมากตามอันดับ	ในปกครอง (ร้อยละ)	86.10	ในปกครอง (ร้อยละ)	92.93
	นักเรียน (ร้อยละ)	12.20	นักเรียน (ร้อยละ)	7.62

ลำดับ	อำเภอ	จำนวนป่วย	อัตราป่วย/แสน
1	ชุมพลบุรี	126	175.67
2	บัวเชด	71	173.96
3	ปราสาท	266	169.53
4	พนมดงรัก	60	158.54
5	รัตนบุรี	141	149.61
6	กาบเชิง	90	147.57
7	โนนนารายณ์	48	135.06
8	เมือง	212	80.74
9	ท่าตูม	74	76.38
10	จอมพระ	43	71.22
11	ลำดวน	22	70.45
12	สนม	27	60.56
13	สำโรงทาบ	31	58.43
14	สังขะ	67	51.35
15	เขวาสินรินทร์	17	48.53
16	ศีขรภูมิ	49	36.02
17	ศรีณรงค์	8	17.12

*ข้อมูลสำนักกระบาดวิทยา ณ วันที่ 23 กันยายน 2562 **ข้อมูลโปรแกรม R506 ณ วันที่ 23 กันยายน 2562

สถานการณ์โรคมือ เท้า ปาก: จังหวัดสุรินทร์



ข้อมูลโปรแกรม R506 ณ วันที่ 23 กันยายน 2562

มาตรการ 4 ร. สกัดโรค มือ เท้า ปาก

มือ เท้า ปาก

4 ร. สกัดโรค มือ เท้า ปาก

- ร.** รักษาความสะอาดสถานที่ บ้าน โรงเรียน ศูนย์เด็กเล็ก
- ร.** รักษาสุขอนามัย หมั่นล้างมือก่อน และหลังรับประทานอาหาร และหลังขับถ่าย
- ร.** รู้ทันสังเกต มีไข้ มีจุด หรือผื่นแดงบริเวณมือ เท้า ปาก
- ร.** รู้ระวัง ใช้สูง หอบเหนื่อย ชิม กลิ้ามเนื้ออ่อนแรง รีบพบแพทย์ทันที

อ้ออ้อดีค่ะ

มาตรการ/แนวทาง

ในเดือนกันยายน 62 แม่ผู้ป่วยโรคมือ เท้า ปาก มีแนวโน้มลดลงจากเดือนที่แล้ว แต่ยังสูงกว่าค่ามัธยฐาน จึง ขอให้ ดำเนินการข้อ 1 และ 2 โดยเข้มข้น

1. ศูนย์เด็กเล็กและโรงเรียนที่มีชั้นอนุบาล ฝ้าระวังคัดกรองเด็กก่อนเข้าเรียน และประชาสัมพันธ์ให้ผู้ปกครองที่ดูแลเด็กมีความรู้ในการป้องกันโรคมือเท้าปาก
...หากพบว่ามีไข้ มีตุ่มแดงภายในช่องปาก ฝ่ามือ ฝ่าเท้า ควรให้เด็กหยุดเรียน จนกว่าจะหายป่วย.....
2. โรงพยาบาลและโรงพยาบาลส่งเสริมสุขภาพตำบล ให้ความรู้การป้องกันควบคุมโรคมือเท้าปาก แก่ผู้ปกครองที่ศูนย์เด็กเล็กและโรงเรียนที่มีชั้นอนุบาลปีละ 2 ครั้ง
3. ท้องถิ่น/อบต./เทศบาล สนับสนุนการควบคุมการระบาดของโรคมือเท้าปากในพื้นที่รับผิดชอบ

3. โรคพยาธิใบไม้ตับ และมะเร็งท่อน้ำดี



มาตรการการส่งเสริมสุขภาพ (เป้าหมาย ปี 2562 = 17 ตำบล)

1

อปท.ออกข้อบังคับ/ข้อบัญญัติกำจัดการสิ่งปฏิกูล
ปี 2562 จำนวน 8 แห่ง คิดเป็น 47.06%

2

โรงเรียน จัดการเรียนการสอน เกี่ยวกับพยาธิใบไม้ตับ
และมะเร็งท่อน้ำดี ปี 2562 จำนวน 52 โรงเรียน คิดเป็น 61.17%

ลำดับ	อำเภอ	ตำบล	ออกข้อบัญญัติแล้ว
1	รัตนบุรี	หนองบัวทอง	✓
2	ศีขรภูมิ	ขวาวใหญ่	✓
3	จอมพระ	เมืองสิง	✓
4	ชุมพลบุรี	ศรีณรงค์	✗
5	ท่าตูม	หนองบัว	✗
6	เมืองสุรินทร์	กาเกาะ	✓
7	ปราสาท	บ้านพลวง	✓
8	สังขะ	ขอนแก่น	✓
9	ลำโรงทาน	ประดู่	✗
10	กาบเชิง	นางมุด	✗
11	สนม	แคน	✗
12	ลำดวน	อุโลก	✗
13	พนมดงรัก	ตาเมียง	✓
14	เขวาสินรินทร์	เขวาสินรินทร์	✗
15	ศรีณรงค์	ตรวจ	✗
16	โนนนารายณ์	โนน	✗
17	บัวเชด	ตาวัง	✓
รวม			8



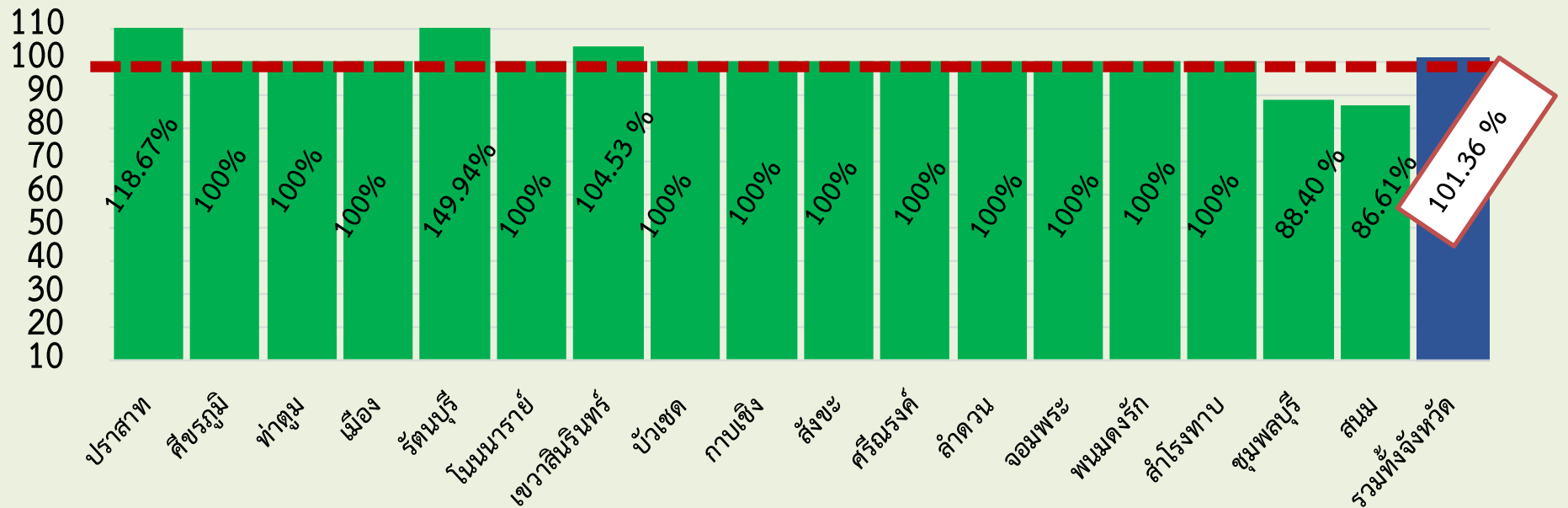
อปท. ทั้งจังหวัด = 172 แห่ง (ไม่รวม อบจ.)
ดำเนินการออกข้อบังคับแล้ว = 64 แห่ง
คิดเป็น 37.79 %





มาตรการ : การคัดกรองพยาธิใบไม้ตับ

ผลการคัดกรองพยาธิใบไม้ตับ (รายอำเภอ ใน 17 ตำบลเป้าหมาย)



การตรวจคัดกรองพยาธิใบไม้ตับกลุ่มเสี่ยง 15 ปีขึ้นไป ตำบลละ 905 ราย

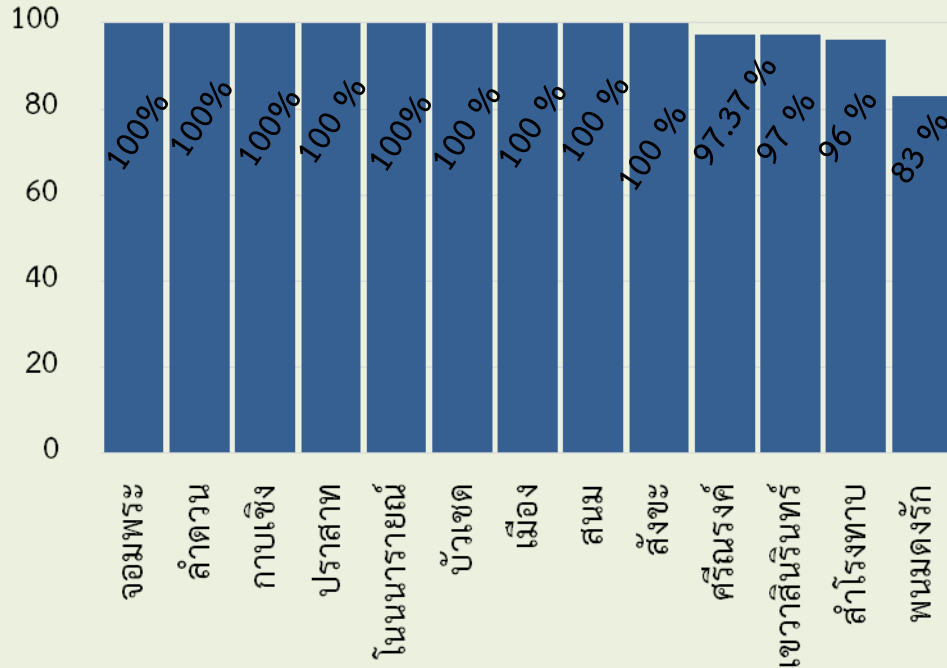
(เป้าหมาย 15,385 ราย) ผลงานจังหวัดสุรินทร์ = 101.36 %

พบผู้ติดเชื้อพยาธิใบไม้ตับจำนวน 213 ราย คิดเป็น 1.38 %

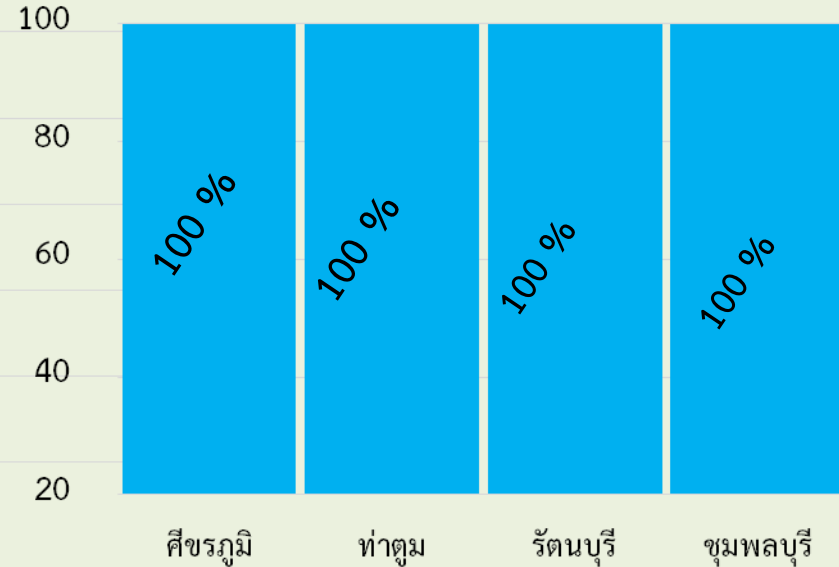


มาตรการ : การคัดกรองมะเร็งท่อน้ำดี

ร้อยละของจำนวนการคัดกรองมะเร็งท่อน้ำดี ด้วย วิธี U/S
(แยกรายอำเภอ : 13 อำเภอ)



ร้อยละของจำนวนการคัดกรองมะเร็งท่อน้ำดี ด้วย วิธี U/S
(แยกรายอำเภอ : 4 อำเภอ)



ตรวจคัดกรองมะเร็งท่อน้ำดีอายุ 40 ปีขึ้นไป(เป้าหมาย 11,855 ราย) ผลงานจังหวัดสุรินทร์ = 112.61 %

พบผู้ป่วยมะเร็งท่อน้ำดี 47 ราย คิดเป็น ร้อยละ 0.35

** หมายเหตุ : เป้าหมายในการคัดกรอง อำเภอละ 500 ราย ยกเว้น อำเภอ ท่าตูม(1,600 ราย), ชุมพลบุรี (647ราย), รัตนบุรี (1,000 ราย) และ อำเภอศีขรฯ (2,701 ราย)

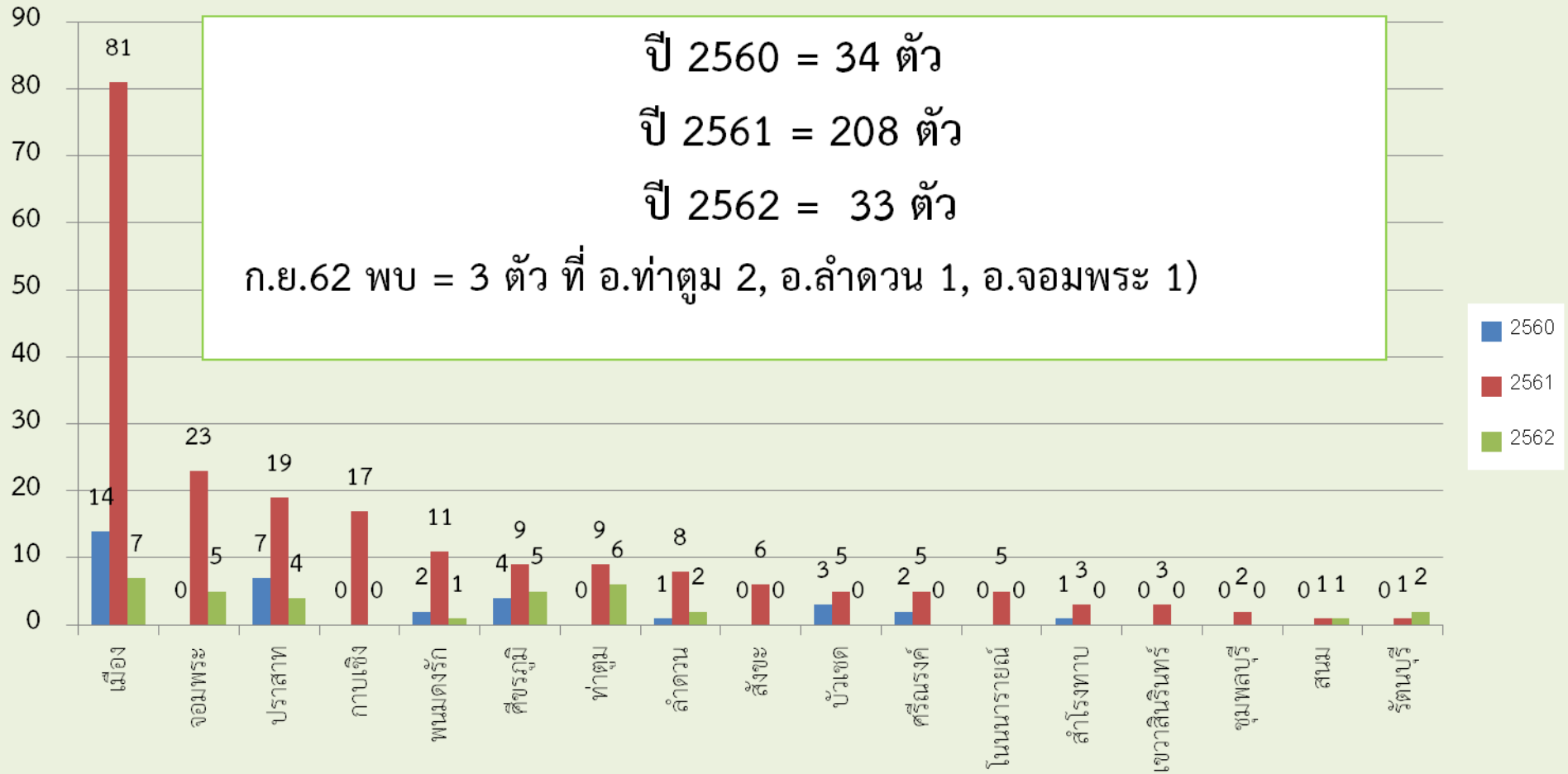
4. โรคพิษสุนัขบ้า

สถานการณ์ผู้เสียชีวิตโรคพิษสุนัขบ้าประเทศไทย ปี 2560-2562

ระดับ	ปี 2560	2561	2562	หมายเหตุ
ประเทศไทย	11	18	2	ปี 62 (สุรินทร์, นครศรีธรรมราช)
เขต 9 นครราชสีมา	2 (สุรินทร์, บุรีรัมย์)	4 (สุรินทร์ 1, บุรีรัมย์ 2, นครราชสีมา 1)	1	
จ.สุรินทร์	1	1	1	

ที่มา : สำนักโรคติดต่อทั่วไป กรมควบคุมโรค ณ 23 ก.ย.62

สถานการณ์โรคพิษสุนัขบ้าในสัตว์จังหวัดสุรินทร์ ปี 2560-2562



มาตรการ/แนวทางการดำเนินงาน

1. ฝ้าระวัง ติดตามสถานการณ์การเกิดโรคในพื้นที่
2. ประชาสัมพันธ์ให้ความรู้แก่ประชาชน เน้น “โรคพิษสุนัขบ้าเป็นแล้วรักษาไม่หายตาย 100%”
“หลีกเลี่ยงการถูกสัตว์กัด, ข่วน/เลียแผล และการปฏิบัติตนหลังสัมผัสโรค.”
3. ให้ อสม. เคาะประตูบ้าน ค้นหาผู้ถูกสุนัขหรือแมวกัด/ข่วน ที่ยังไม่ได้รับการรักษาและฉีดวัคซีน
ป้องกันโรค ไปพบแพทย์โดยเร็ว (ทำร่วมกับการสำรวจลูกน้ำยุงลายสัปดาห์ละ 1 ครั้ง)
4. หากตรวจพบโรคพิษสุนัขบ้าในพื้นที่ ให้บูรณาการลงพื้นที่ร่วมกันระหว่าง หน่วยงานสาธารณสุข
ปศุสัตว์และท้องถิ่น เพื่อควบคุมโรคและค้นหาผู้สัมผัสมารับวัคซีน
5. จัดให้มีระบบติดตาม ทั้ง ผู้สัมผัสสัตว์ติดเชื้อโรคพิษสุนัขบ้า และ ผู้สัมผัสสัตว์ที่ไม่มีผลตรวจ
มารับวัคซีนครบชุดตามกำหนดนัด อย่างเข้มข้น และมีการจัดเก็บข้อมูลการให้บริการอย่าง
ครบถ้วน

ขอขอบคุณค่ะ