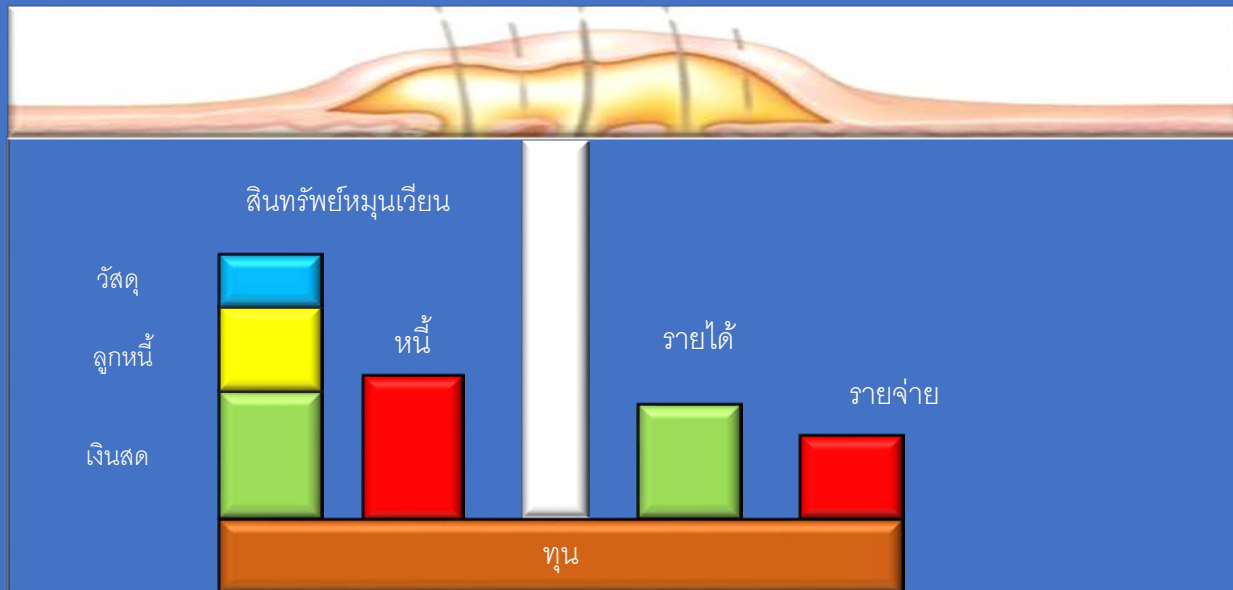


ส.ค.2562

กลุ่มงานประกันสุขภาพ

- สถานการณ์ความเสี่ยงทางการเงิน
- ผลการดำเนินงานแผนทางการเงิน (Planfin)
- ผลการดำเนินงาน IP
- สรุปเงินที่ได้รับโอนจาก สปสช. รพ.ค่ายวิรุฒน์โยธิน
- คาดการณ์สถานะทางการเงินของหน่วยบริการสิ้นปี
- สรุปติดตามการจ่ายชำระหนี้ระหว่างหน่วยบริการ

สถานการณ์ความเสี่ยงการเงินการคลัง



สถานการณ์ความเสี่ยงทางการเงินของหน่วยบริการในจังหวัดสุรินทร์
ปีงบประมาณ 2560 - 2562 (ไตรมาสที่ 4 เดือนกรกฎาคม 2562)

หน่วยบริการ	ปี 2560	ปี 2561				ปี 2562			
	ไตรมาสที่ 4	ไตรมาสที่ 1	ไตรมาสที่ 2	ไตรมาสที่ 3	ไตรมาสที่ 4	ไตรมาสที่ 1	ไตรมาสที่ 2	ไตรมาสที่ 3	กรกฎาคม
รพ.สุรินทร์	-	-	-	-	-	-	-	-	-
รพ.ปราสาท	2	-	-	-	2	-	-	-	-
รพ.รัตนบุรี	4	4	3	3	2	-	-	-	-
รพ.ศีขรภูมิ	6	2	2	3	5	3	2	2	2
รพ.สังขะ	3	1	-	1	4	2	-	1	1
รพ.ท่าตูม	1	-	-	-	-	-	-	-	-
รพ.ชุมพลบุรี	-	-	-	-	-	-	-	-	-
รพ.จอมพระ	-	-	-	-	-	-	-	-	-
รพ.กาบเชิง	1	-	-	-	1	-	-	-	-
รพ.สนม	5	4	2	3	2	-	-	-	-
รพ.ลำดวน	-	-	-	-	-	-	-	-	-
รพ.สำโรงทาบ	-	-	-	-	1	-	-	-	-
รพ.บัวเชด	1	-	-	-	-	-	-	-	-
รพ.พนมดงรัก	3	-	-	-	2	-	-	-	-
รพ.เขวาสินรินทร์	-	-	-	-	-	-	-	-	-
รพ.ศรีณรงค์	-	-	-	-	-	-	-	-	-
รพ.โนนนารายณ์	-	-	-	-	-	-	-	-	1

ผลการวิเคราะห์สถานการณ์ทางการเงินการคลัง ปีงบประมาณ 2562

เดือนกรกฎาคม 2562

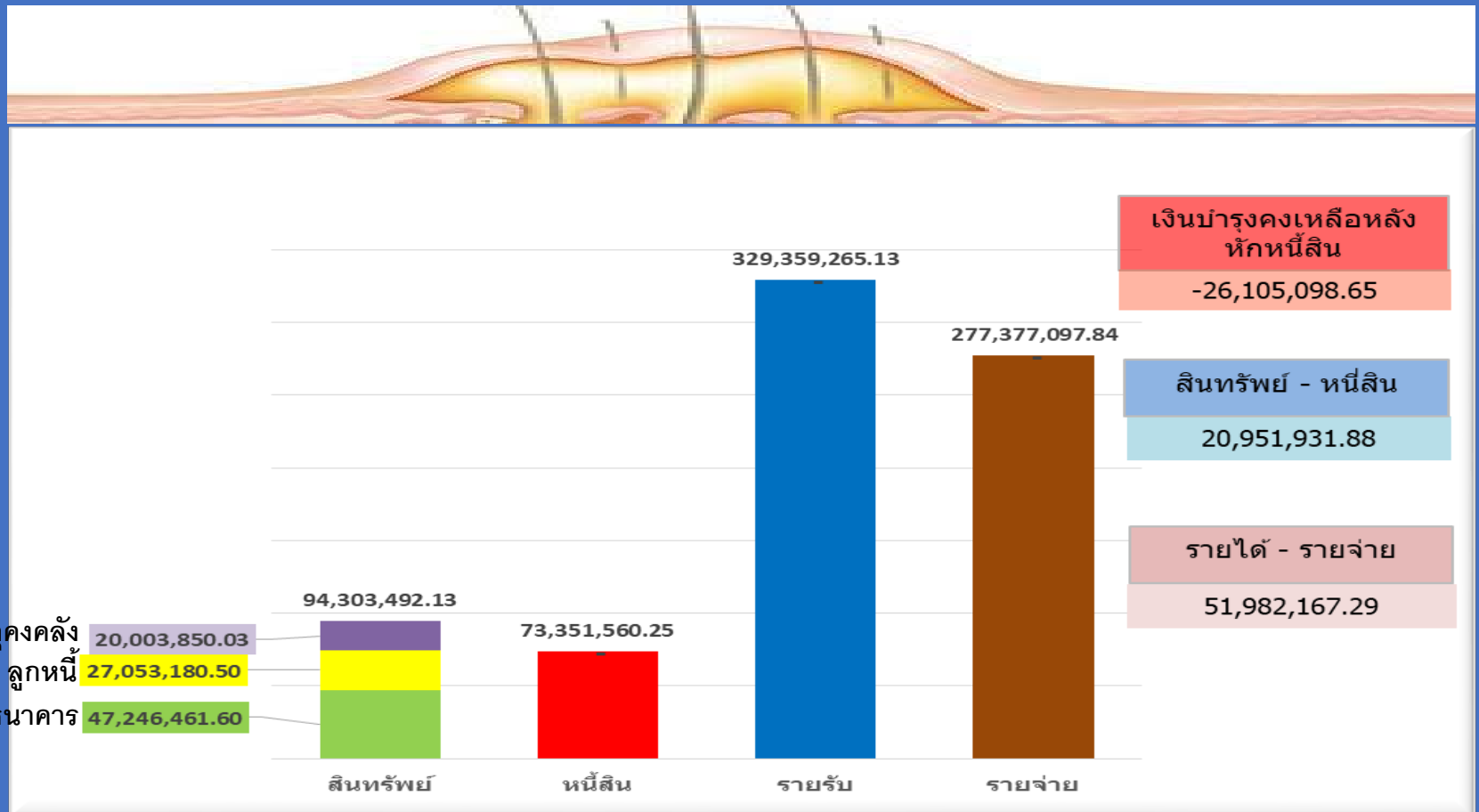
หน่วยบริการ	Current Ratio >=1.5	Quick Ratio >=1	Cash ratio >=0.8	NWC (ล้านบาท)	NI+depreciation (ล้านบาท)	NWC/ANI
รพ.สุรินทร์	2.96	2.55	1.54	749.50	12.20	
รพ.ปราสาท	1.86	1.59	0.91	71.12	20.32	
รพ.รัตนบุรี	2.15	2.03	0.86	58.06	37.57	
รพ.ศีขรภูมิ	1.29	1.01	0.64	20.95	51.98	
รพ.สังขะ	1.61	1.26	0.69	29.12	158.44	
รพ.ท่าตูม	2.12	1.79	1.14	51.63	21.68	
รพ.ชุมพลบุรี	2.39	2.16	1.86	28.50	9.81	
รพ.จอมพระ	6.73	6.25	5.37	55.13	7.51	
รพ.กาบเชิง	4.45	3.99	2.89	54.98	16.44	
รพ.สนม	3.90	3.61	1.61	24.68	22.68	
รพ.ลำดวน	5.57	5.17	3.57	57.23	13.81	
รพ.ลำโรงท่า	2.81	2.60	1.69	18.53	10.97	
รพ.บัวเชด	2.92	2.73	2.41	27.49	3.95	
รพ.พนมดงรัก	1.71	1.44	0.93	9.15	6.21	
รพ.เขวาสินรินทร์	9.26	8.67	8.27	61.26	11.41	
รพ.ศรีณรงค์	3.30	3.16	2.72	52.82	2.29	
รพ.โนนนารายณ์	1.54	1.39	1.12	8.93	-1.22	73.20

รพ. ศิริธรภูมิ

**วิเคราะห์สินทรัพย์ หนี้สิน รายได้ ค่าใช้จ่าย
หน่วยบริการที่มีความเสี่ยงระดับ 2**

ความเสี่ยงด้านการเงินการคลัง

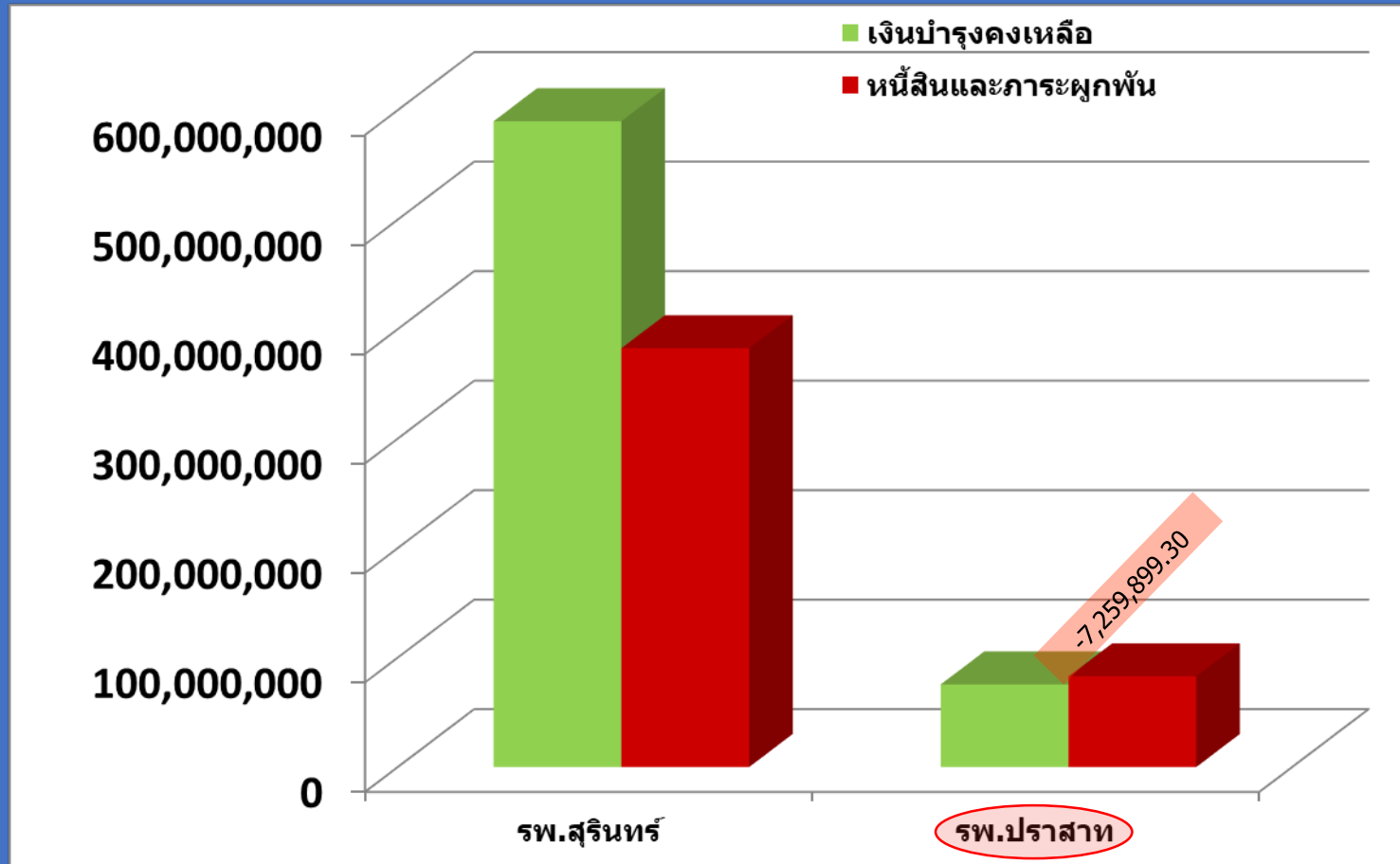
รพ.ศิขรภูมิ (ระดับ 2) ณ เดือนกรกฎาคม 2562



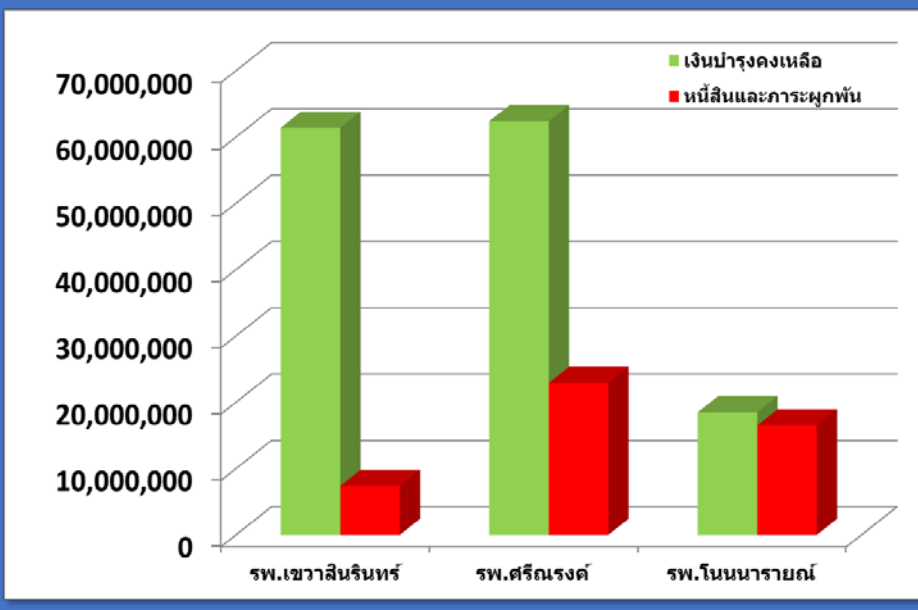
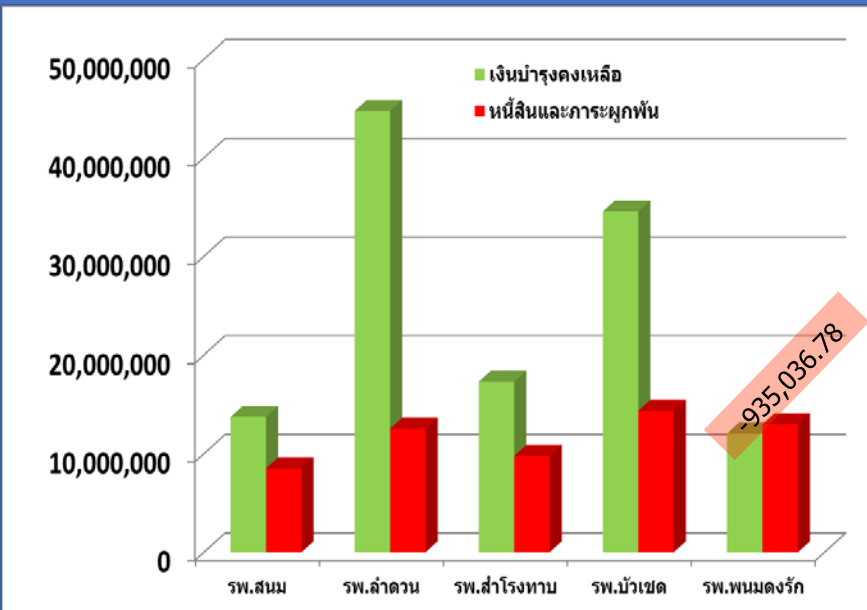
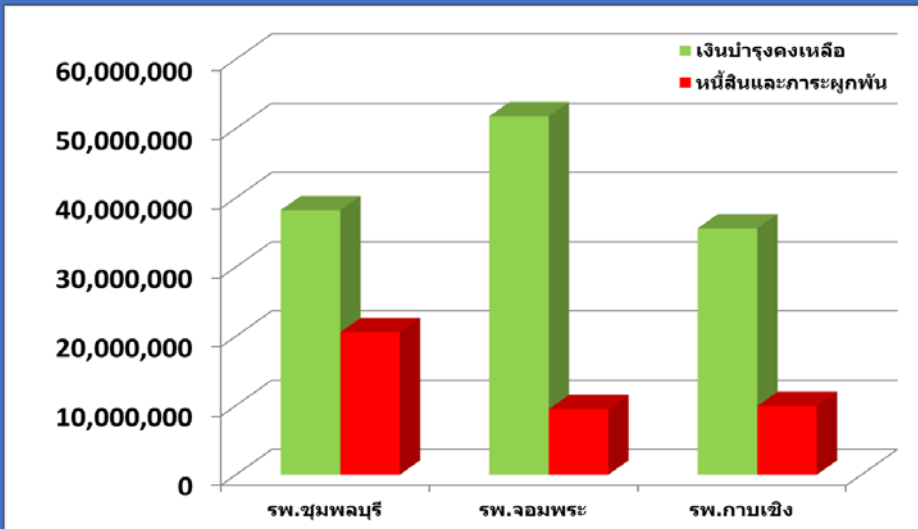
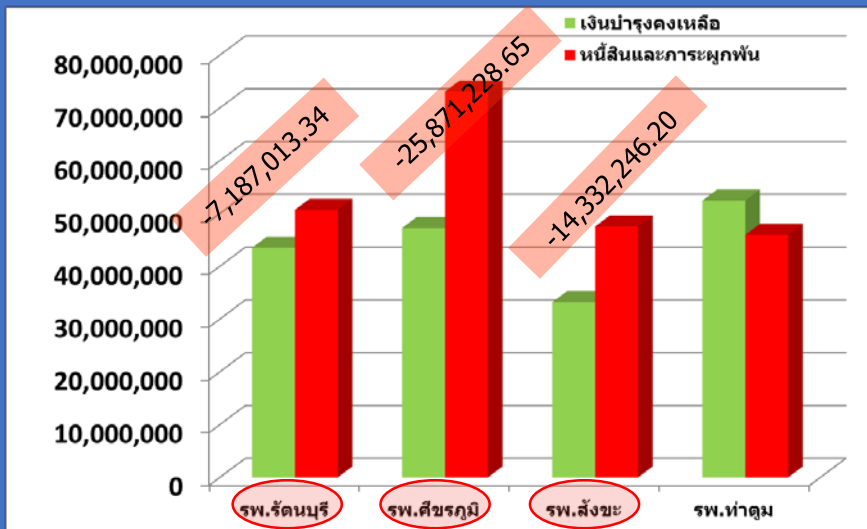
ตามกลุ่ม รพ.

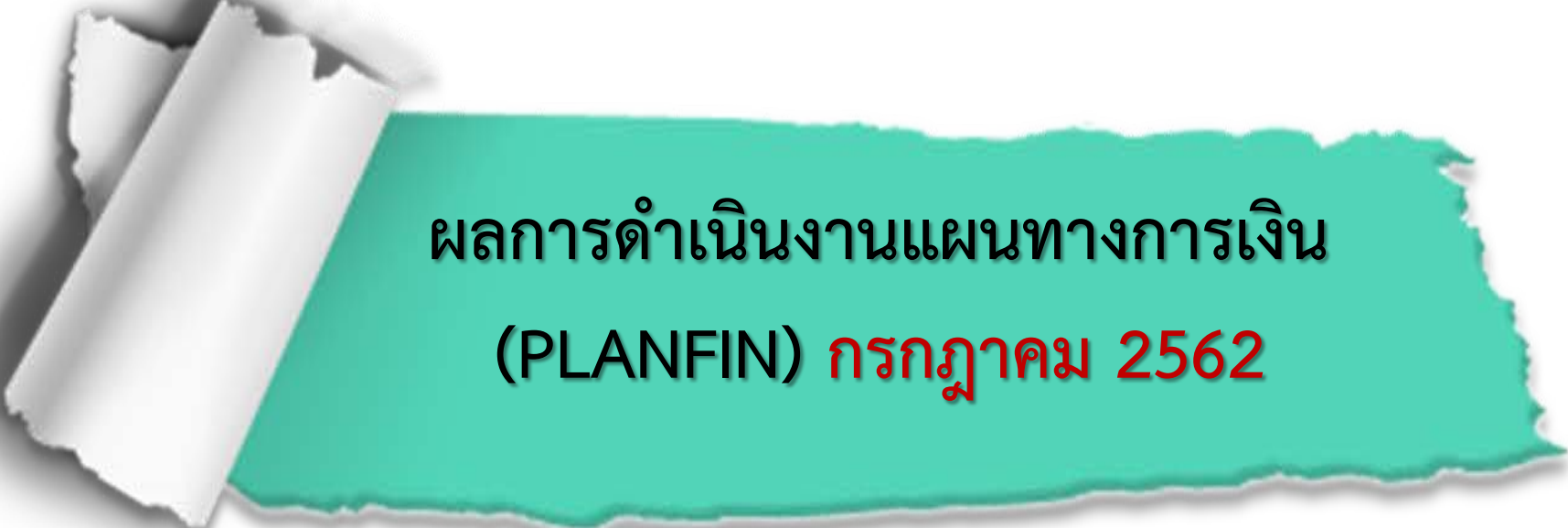
วิเคราะห์เงินบำรุงคงเหลือ
เทียบกับ
หนี้สินและภาระผูกพัน

แผนภูมิแสดงเงินบำรุงคงเหลือเทียบกับหนี้สินและภาระผูกพัน รพศ./รพท.
เดือน ก.ค.62



แผนภูมิแสดงเงินบำรุงคงเหลือเทียบกับหนี้สินและภาระผูกพัน ตามกลุ่ม HGR เดือน ก.ค.62

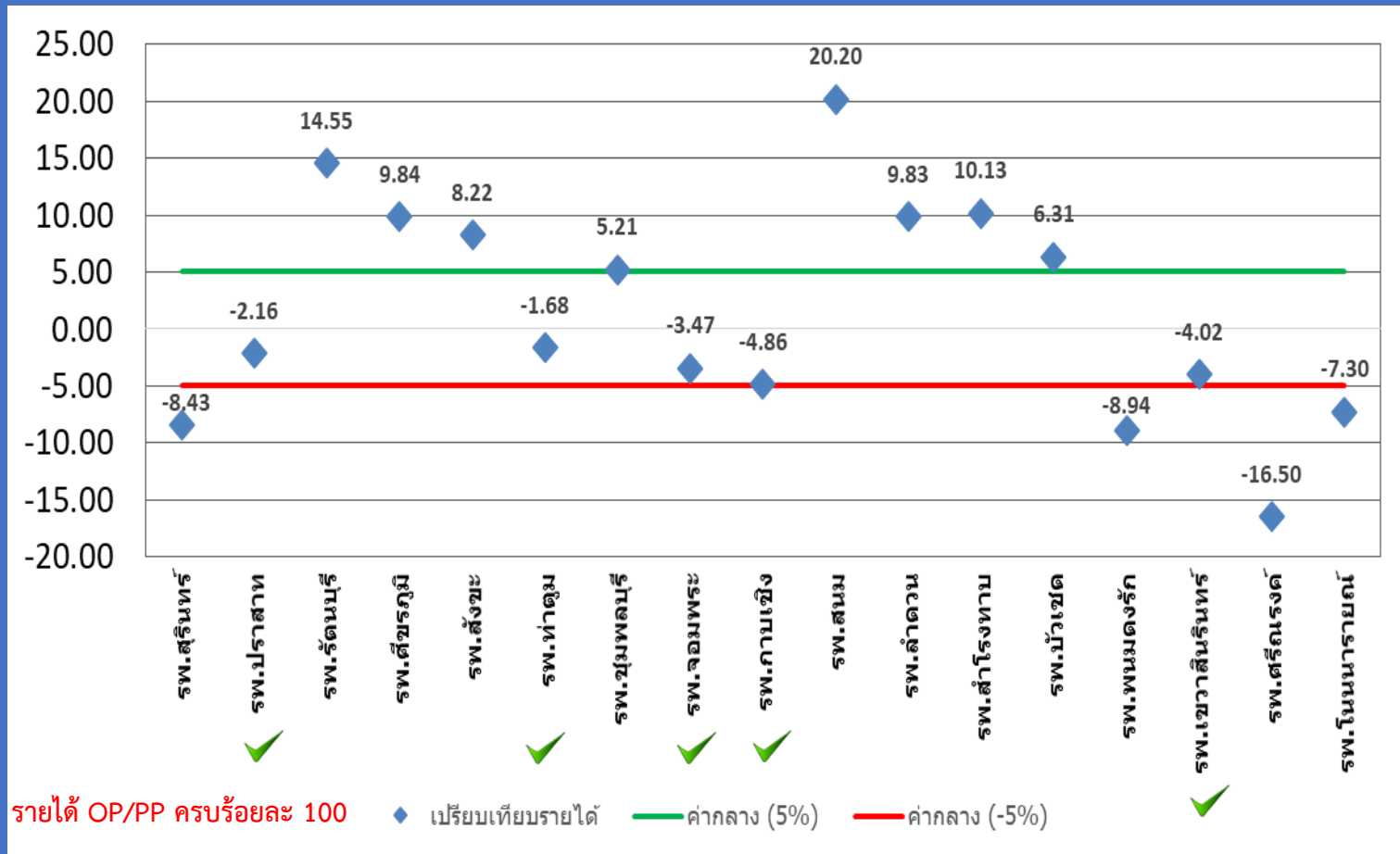




ผลการดำเนินงานแผนทางการเงิน
(PLANFIN) กรกฎาคม 2562

กรกฎาคม 2562

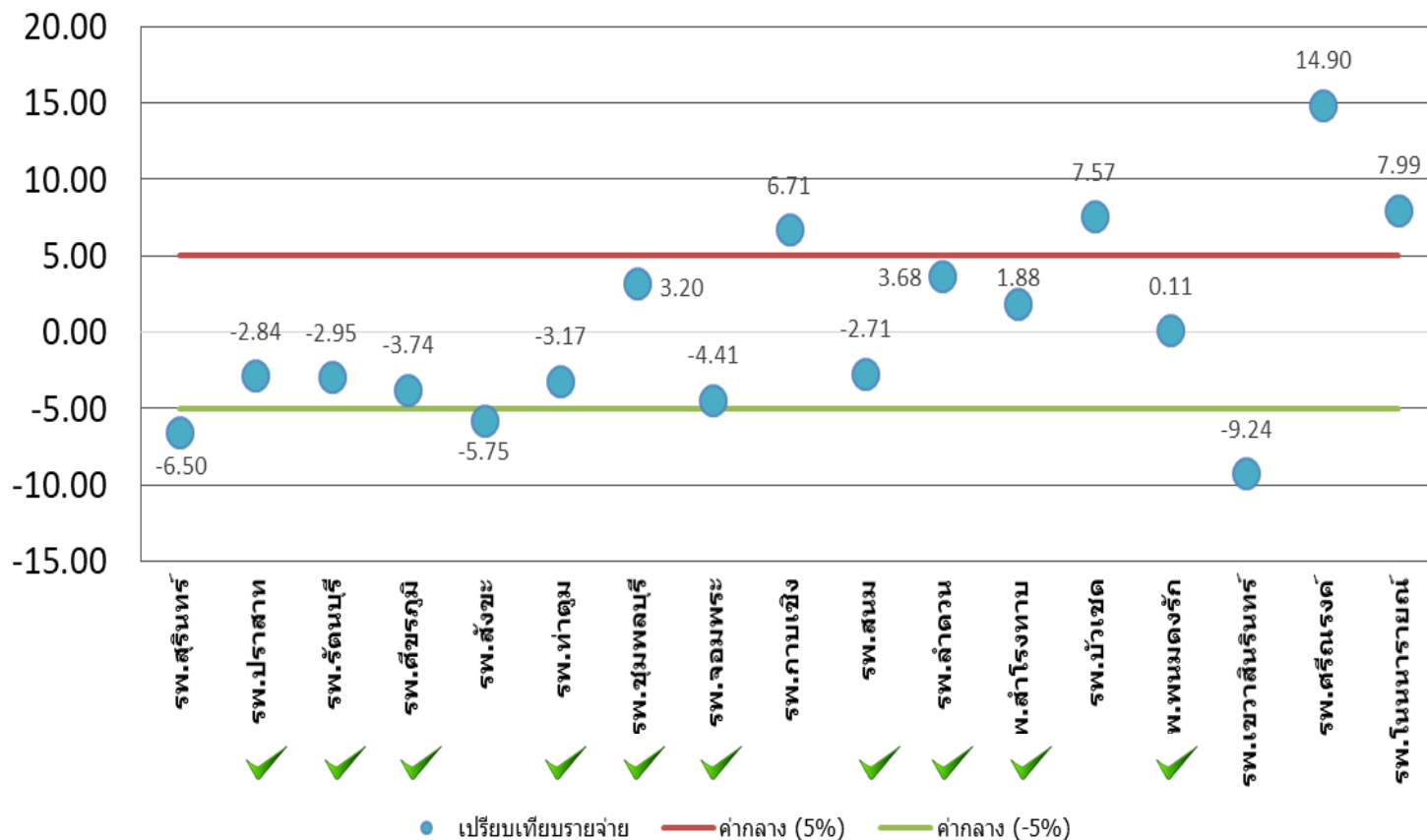
เปรียบเทียบร้อยละรายได้เพิ่มขึ้นหรือลดลงจากค่ากลางของหน่วยบริการ



รพ.ศรีณรงค์ ยังไม่บันทึกบัญชีส่วนปรับลดค่าแรง OP/PP

กรกฎาคม 2562

เปรียบเทียบร้อยละรายจ่ายเพิ่มขึ้นหรือลดลงจากค่ากลางของหน่วยบริการ



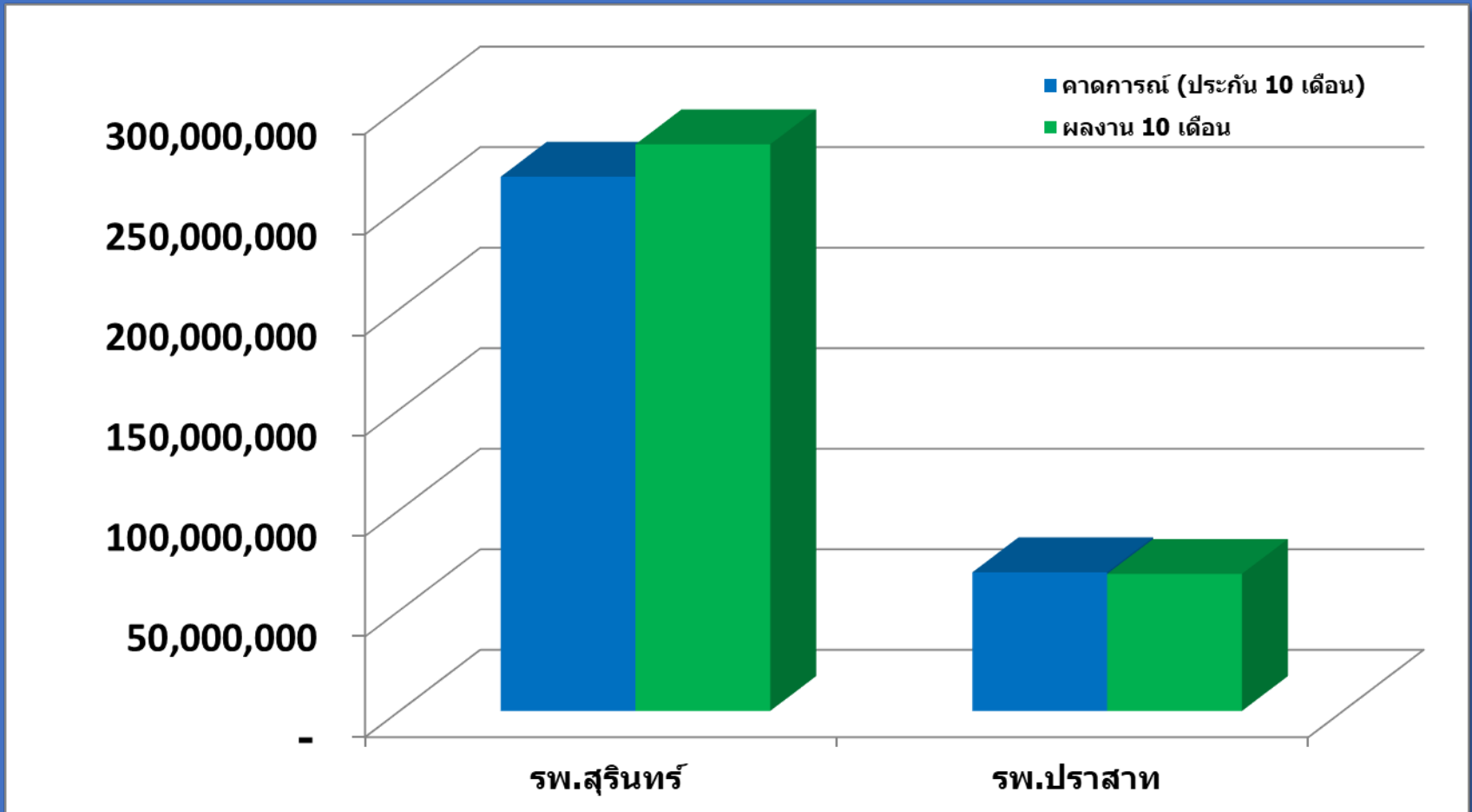
หมายเหตุ : รายจ่ายไม่รวมค่าเสื่อมราคา

ข้อมูล ณ วันที่ 21 สิงหาคม 2562

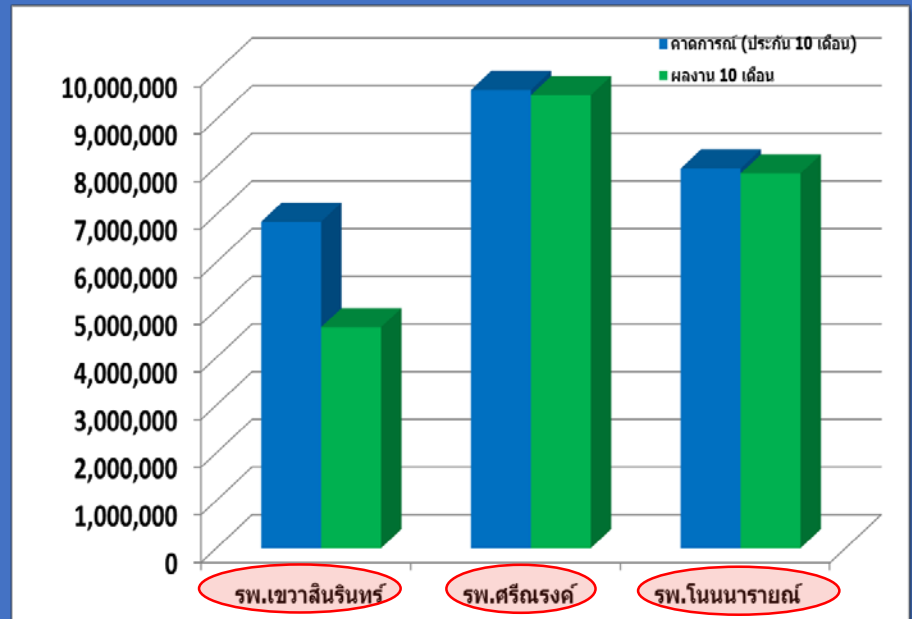
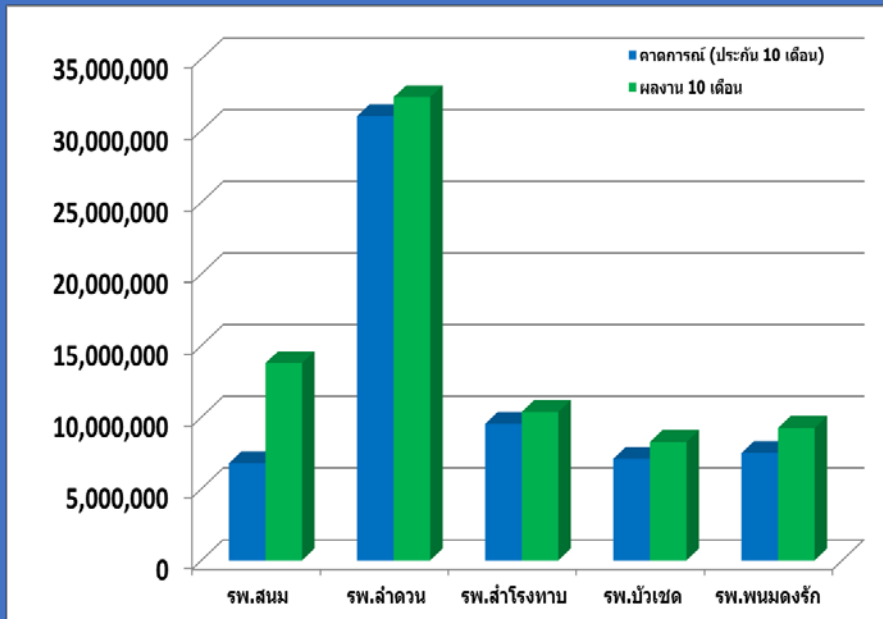
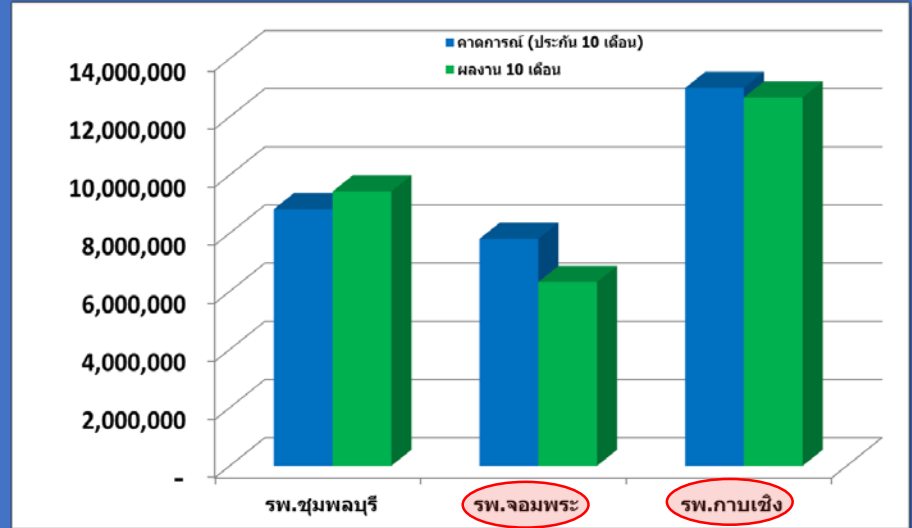
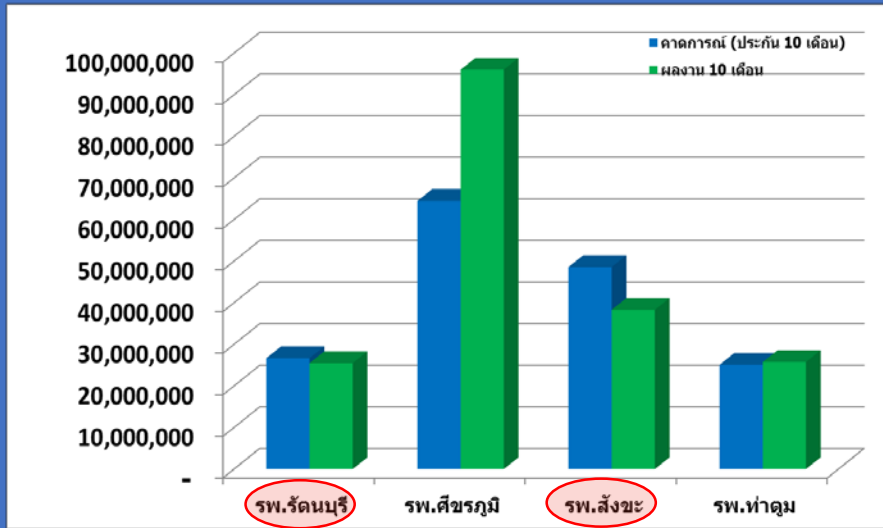


ผลการดำเนินงาน IP

แผนภูมิแสดงข้อมูลชดเชย IP ตามผลงานเทียบกับประกันรายรับ (สะสม) รพศ./รพท.
10 เดือน



แผนภูมิแสดงข้อมูลชดเชย IP ตามผลงานเทียบกับประกันรายรับ (สะสม) ตามกลุ่ม HGR 10 เดือน



รพ.ค่าย
วิวัฒน์โยธิน

เปรียบเทียบยอดเงินสุทธิรายกองทุนจาก สปสช.

**สรุปยอดเงินสุทธิรายกองทุนจาก สปสช.
โรงพยาบาลค่ายวีรวัฒน์โยธิน (รัฐนอกสังกัด สป.)**

เปรียบเทียบระหว่างปีงบประมาณ 2560-2562

กองทุน	ปีงบประมาณ		
	2560	2561	2562
1. กองทุนค่าบริการทางการแพทย์			
1.1 กองทุน OP	1,997,473.55	2,333,074.05	2,082,009.48
1.2 กองทุน IP	516,670.78	604,190.41	546,532.34
1.3 กองทุน PP	321,704.49	346,600.14	275,693.01
1.4 กองทุน CENTRAL REIMBURSE	168,148.35	113,563.70	146,430.33
1.5 งบค่าบริการฯ ที่เบิกจ่ายในลักษณะงบลงทุน	250,209.65	234,987.14	235,762.08
1.6 งบแพทย์แผนไทย	160,208.08	105,817.84	60,000.00
2. กองทุนไตวายเรื้อรัง	1,365,493.00	1,564,500.00	1,710,000.00
3. กองทุนควบคุมป้องกันความรุนแรงของ DM&HT	51,891.00	53,894.00	22,372.00
4. สวัสดิการรักษายาพยาบาลของพนักงานส่วนท้องถิ่น	2,498,807.07	4,461,358.09	4,632,669.54
รวม	7,330,605.97	9,817,985.37	9,711,468.78



คาดการณ์สถานะทางการเงินของหน่วยบริการ
สิ้นปีงบประมาณ 2562

ปี 2561

ระดับความเสี่ยงการเงินการคลัง

หน่วยบริการ	ระดับ	ต.ค.	พ.ย.	ธ.ค.	ม.ค.	ก.พ.	มี.ค.	เม.ย.	พ.ค.	มิ.ย.	ก.ค.	ส.ค.	ก.ย.
รพ.ปราสาท	M1	2	-	-	-	-	-	-	-	-	-	1	2
รพ.รัตนบุรี	M2	5	2	4	2	3	3	2	5	3	3	3	2
รพ.ศีขรภูมิ	M2	3	2	3	1	2	2	3	3	3	3	3	5
รพ.สังขะ	M2	2	-	1	-	-	-	1	3	1	3	4	4
รพ.กาบเชิง	F2	-	-	-	-	-	-	-	-	-	-	1	1
รพ.สนม	F2	6	4	4	-	1	2	4	4	3	3	4	2
รพ.สำโรงทาบ	F2	5	-	-	-	-	-	-	-	-	-	-	1
รพ.พนมดงรัก	F2	3	-	-	-	-	-	-	-	-	-	1	2

ปี 2562

ระดับความเสี่ยงการเงินการคลัง

หน่วยบริการ	ระดับ	ต.ค.	พ.ย.	ธ.ค.	ม.ค.	ก.พ.	มี.ค.	เม.ย.	พ.ค.	มิ.ย.	ก.ค.	ส.ค.	ก.ย.
รพ.ปราสาท	M1	-	-	-	-	-	-	-	-	-	-		
รพ.รัตนบุรี	M2	2	-	-	-	-	-	-	-	-	-		
รพ.ศีขรภูมิ	M2	4	3	3	2	2	2	2	2	2	2		
รพ.สังขะ	M2	2	1	2	-	-	-	-	-	1	1		
รพ.กาบเชิง	F2	-	-	-	-	-	-	-	-	-	-		
รพ.สนม	F2	1	1	-	-	-	-	-	-	-	-		
รพ.สำโรงทาบ	F2	-	-	-	-	-	-	-	-	-	-		
รพ.พนมดงรัก	F2	-	-	-	-	-	-	-	-	-	-		
รพ.โนนนารายณ์	F3	-	-	-	-	-	-	-	-	-	1		



ประมาณการเพิ่ม/ลด เดือน ส.ค.-ก.ย.62

หน่วยบริการ	ประมาณการเพิ่ม/ลด					
	หนี้สิน	เงินสด	ลูกหนี้	วัสดุ	รายได้	รายจ่าย
รพ.ปราสาท	15,579,617.27	3,348,266.53	-1,814,896.91	-4,858,180.10	63,303,103.09	87,337,104.24
รพ.กาบเชิง	127,480.53	-4,083,692.76	1,054,000.00	-534,500.00	9,708,836.11	12,212,749.08
รพ.รัตนบุรี	4,295,798.12	-21,179,143.73	669,945.67	45,976.77	52,943,044.61	42,945,708.39
รพ.สนม	9,820,587.00	13,005,453.20	9,793,380.00	2,392,792.00	15,612,766.46	14,793,780.80
รพ.ศีขรภูมิ	-1,929,806.13	-4,658,527.34	-932,461.83	-942,337.91	55,355,703.60	60,149,988.96
รพ.สังขะ	-2,770,043.74	-6,461,360.00	-4,647,490.00	-634,989.34	31,067,990.16	56,532,425.22
รพ.ลำโรงทับ	71,635.06	-5,047,409.47	934,162.05	-50,077.00	18,521,614.69	18,975,398.09
รพ.พนมดงรัก	872,253.07	-7,273,137.08	459,400.00	-1,053,300.00	12,334,202.29	16,272,744.00
รพ.โนนนารายณ์	905,699.05	1,355,552.56	91,002.78	-363,023.98	10,254,773.70	13,261,755.90



คาดการณ์ สิ้นปีงบประมาณ 2562

หน่วยบริการ	กันยายน					
	หนี้สิน	เงินสด	ลูกหนี้	วัสดุ	รายได้	รายจ่าย
รพ.ปราสาท	98,308,499.09	78,817,249.05	54,480,564.22	17,225,038.85	481,853,888.40	485,564,264.92
รพ.กาบเชิง	16,086,897.58	42,115,825.52	18,543,928.30	6,716,354.95	134,454,891.12	120,515,321.98
รพ.รัตนบุรี	54,998,217.10	22,336,261.91	59,857,681.91	6,104,572.63	273,824,396.24	226,253,235.92
รพ.สนม	18,324,147.69	26,708,183.06	26,779,063.78	4,888,272.66	103,987,121.29	80,492,991.53
รพ.ศีขรภูมิ	71,421,754.12	42,587,934.26	26,120,718.67	19,061,512.12	384,714,968.73	337,527,086.80
รพ.สังขะ	45,025,959.43	26,740,876.97	22,252,398.29	16,180,956.40	428,543,511.52	295,571,282.37
รพ.ลำโรงท่า	10,334,820.06	12,249,971.55	10,278,484.90	2,102,901.36	119,694,020.26	109,176,056.97
รพ.พนมดงรัก	13,833,572.31	4,753,145.38	7,123,949.50	2,370,124.11	93,575,257.72	91,302,862.21
รพ.โนนนารายณ์	17,411,013.69	19,829,808.43	4,508,520.04	2,177,968.37	64,144,776.29	68,370,269.94

คู่มือการจ่ายเงิน

ทะเบียนลูกหนี้ค่ารักษาอยู่ระหว่างเคลียร์ให้เป็นปัจจุบัน



คาดการณ์สถานะทางการเงินของหน่วยบริการ สิ้นปีงบประมาณ 2562

Ratio ณ เดือนกันยายน													
หน่วยบริการ	ระดับ รพ.	สภาพคล่องทางการเงิน			ความมั่นคงทางการเงิน			ระยะเวลาเข้าสู่ปัญหาการเงินรุนแรง	น้ำหนักความรุนแรงของความเสี่ยง				
		Current Ratio	Quick Ratio	Cash Ratio	NWC ทุนสำรองสุทธิ	NI		NWC/ANI	ระยะเวลาดำเนินงานเกินหมด NWC/ANI	Liquid Index	Status Index	Survive Index	Risk Scoring
						NI+depreciation กำไรสุทธิ+ค่าเสื่อม	ANI กำไรเฉลี่ย						
		(≥1.5)	(≥1)	(≥0.8)	(>0) (ล้านบาท)	(>0) (ล้านบาท)							
รพ.ปราสาท	รพท. M1 ≤ 200	1.53	1.36	0.80	52,214,353.03	-3,710,376.52	-309,198.04	168.80	0	0	1	0	1
รพ.กาบเชิง	รพช. F2 30,000 - 60,000	4.19	3.77	2.62	51,289,211.19	13,939,569.14	1,161,630.76		0	0	0	0	0
รพ.รัตนบุรี	รพช. M2 > 100	1.61	1.49	0.41	33,300,299.35	47,571,160.32	3,964,263.36		0	1	0	0	1
รพ.สนม	รพช. F2 ≤ 30,000	3.19	2.92	1.46	40,051,371.81	23,494,129.76	1,957,844.15		0	0	0	0	0
รพ.ศีขรภูมิ	รพช. M2 > 100	1.23	0.96	0.60	16,348,410.93	47,187,881.93	3,932,323.49		0	3	0	0	3
รพ.สังขะ	รพช. M2 > 100	1.45	1.09	0.59	20,148,272.23	132,972,229.15	11,081,019.10		0	2	0	0	2
รพ.ลำโรงทาน	รพช. F2 30,000 - 60,000	2.38	2.18	1.19	14,296,537.75	10,517,963.29	876,496.94		0	0	0	0	0
รพ.พนมดงรัก	รพช. F2 ≤ 30,000	1.03	0.86	0.34	413,646.68	2,272,395.51	189,366.29		0	3	0	0	3
รพ.โนนนารายณ์	รพช. F3 15,000-25,000	1.52	1.40	1.14	9,105,283.15	-4,225,493.65	-352,124.47	25.80	0	0	1	0	1

- 1. NWC+, NI+ = 0
- 2. NWC+, NI- > 6 ด. = 0
- 3. NWC+, NI- > 3 < 6 ด. = 1
- 4. NWC+, NI- < 3 ด. = 2
- 5. NWC-, NI+ > 6 ด. = 2
- 6. NWC-, NI+ > 3 < 6 ด. = 1
- 7. NWC-, NI+ < 3 ด. = 0
- 8. NWC-, NI- = 2



ติดตามการจ่ายชำระหนี้ รพ.สุรินทร์

ประชุมติดตามการจ่ายชำระหนี้ระหว่างหน่วยบริการในจังหวัด วันที่ 8 สิงหาคม 2562

สรุปยอดค้างชำระ ของ รพช.ในจังหวัด

(ค่ายา+เวชภัณฑ์+ภาวะบรรจูลอहित +ค่าชั้นสูตร+X-RAY+OPD Refer / AE)

โรงพยาบาล	ยอดค้างชำระปี 2560		ยอดค้างชำระปี 2561		ยอดค้างชำระปี 2560-2561	ยอดค้างชำระปี 2562		รวมค้างชำระทั้งหมด
	OPD AE/ refer	ค่ายา+เวชภัณฑ์+ภาวะบรรจูลอहित +ค่าชั้นสูตร+X-RAY	OPD AE/ refer	ค่ายา+เวชภัณฑ์+ภาวะบรรจูลอहित +ค่าชั้นสูตร+X-RAY		OPD AE/ refer	ค่ายา+เวชภัณฑ์+ภาวะบรรจูลอहित +ค่าชั้นสูตร+X-RAY	
ชุมพลบุรี	-	9,960	-	-	9,960	744,586	76,845	831,391
ท่าตูม	-	-	-	79,219	79,219	3,409,267	549,147	4,037,633
จอมพระ	-	-	-	-	-	912,542	115,953	1,028,495
ปราสาท	309,237	-	-	-	309,237	2,014,773	514,307	2,838,317
กาบเชิง	-	-	-	-	-	371,493	135,020	506,513
รัตนบุรี	ทำหนังสือขอผ่อนจ่าย		3,615,664	1,264,088	4,879,752	3,609,547	1,257,762	9,747,061
สนม	เดือนละ 1.2 ลบ. (ก.ย.62)		-	38,600	38,600	333,844	85,422	457,866
ศีขรภูมิ	-	-	-	1,400	1,400	4,092,396	93,253	4,187,049
สังขะ	-	-	-	-	-	1,466,551	399,647	1,866,198
ลำดวน	-	-	-	-	-	483,203	297,155	780,358
ลำโรงทาน	-	-	-	-	-	1,242,662	198,854	1,441,516
บัวเชด	ขอผ่อนจ่าย		-	-	-	509,956	467,345	977,301
พนมดงรัก	-	159,941	941,600	294,953	1,396,494	855,745	285,493	2,537,732
เขวาสินรินทร์	-	-	-	42,010	42,010	1,268,185	139,930	1,450,125
ศรีณรงค์	-	-	-	21,400	21,400	736,371	148,380	906,151
โนนนารายณ์	-	7,230	-	-	7,230	1,298,595	-	1,305,825
ค่ายวีรวัฒน์โยธิน	-	-	-	-	-	10,880	7,510	18,390
รวมทั้งสิ้น	309,237	177,131	4,557,264	1,741,670	6,785,302	23,360,595	4,772,023	34,917,920

ข้อมูล ณ วันที่ 2 กันยายน 2562 โดยศูนย์จัดเก็บรายได้ โรงพยาบาลสุรินทร์



สวัสดี