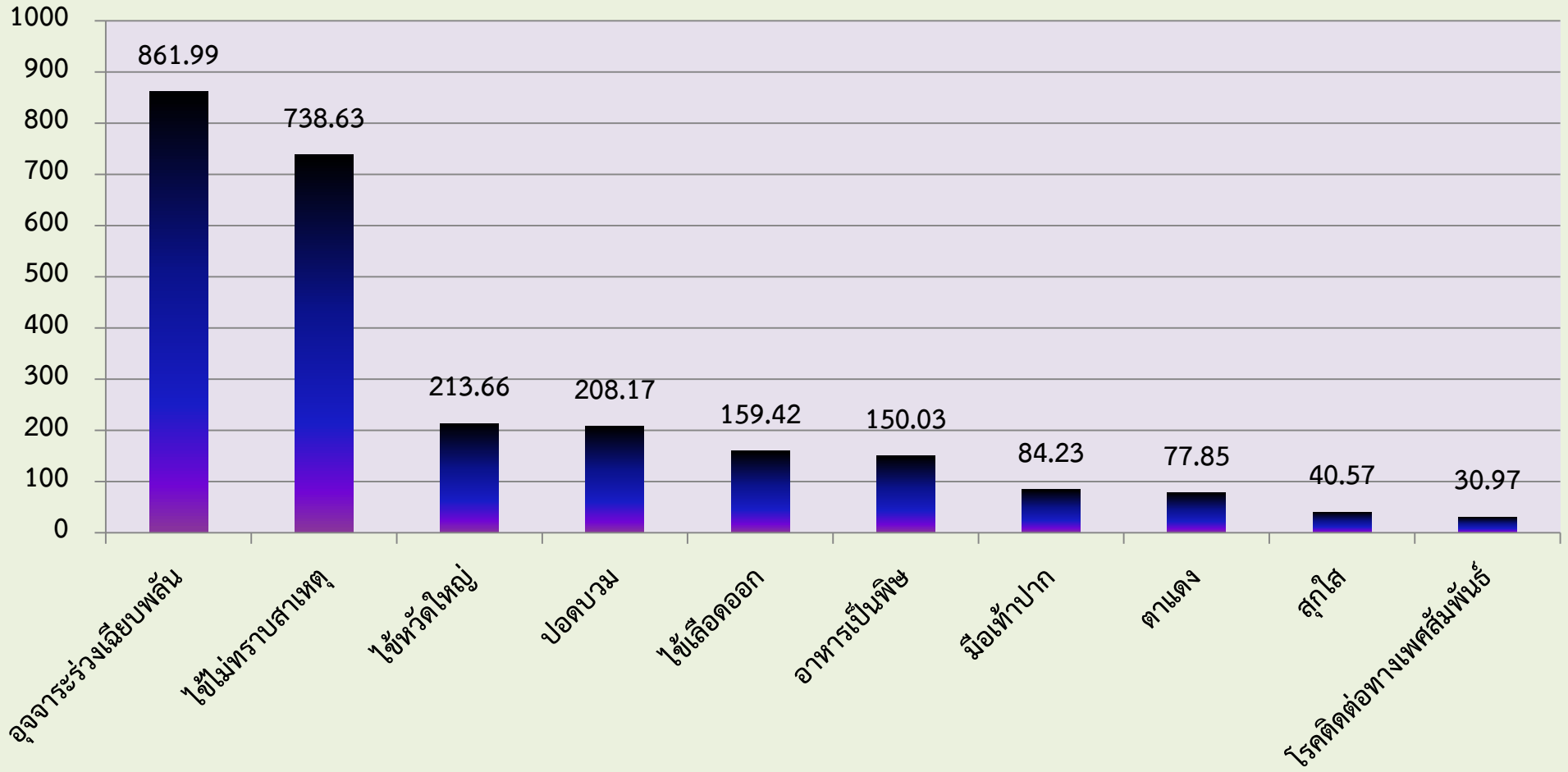


สถานการณ์โรคติดต่อ ที่ต้องเฝ้าระวังทางระบาดวิทยา

โดยนางปณิตา สุวานิช
นักวิชาการสาธารณสุขชำนาญการพิเศษ
กลุ่มงานควบคุมโรคติดต่อ
5 กันยายน 2562

อัตราป่วยโรคที่เฝ้าระวังทางระบาดวิทยา 10 อันดับแรก จังหวัดสุรินทร์ 1 มกราคม – 2 กันยายน 2562

อัตราป่วยต่อแสน



สถานการณ์โรคติดต่อ ตามพระราชบัญญัติโรคติดต่อ พ.ศ.2558

- โรคไข้เลือดออก
- โรคมือ เท้า ปาก
- โรคพยาธิใบไม้ตับและมะเร็งท่อน้ำดี
- โรคพิษสุนัขบ้า



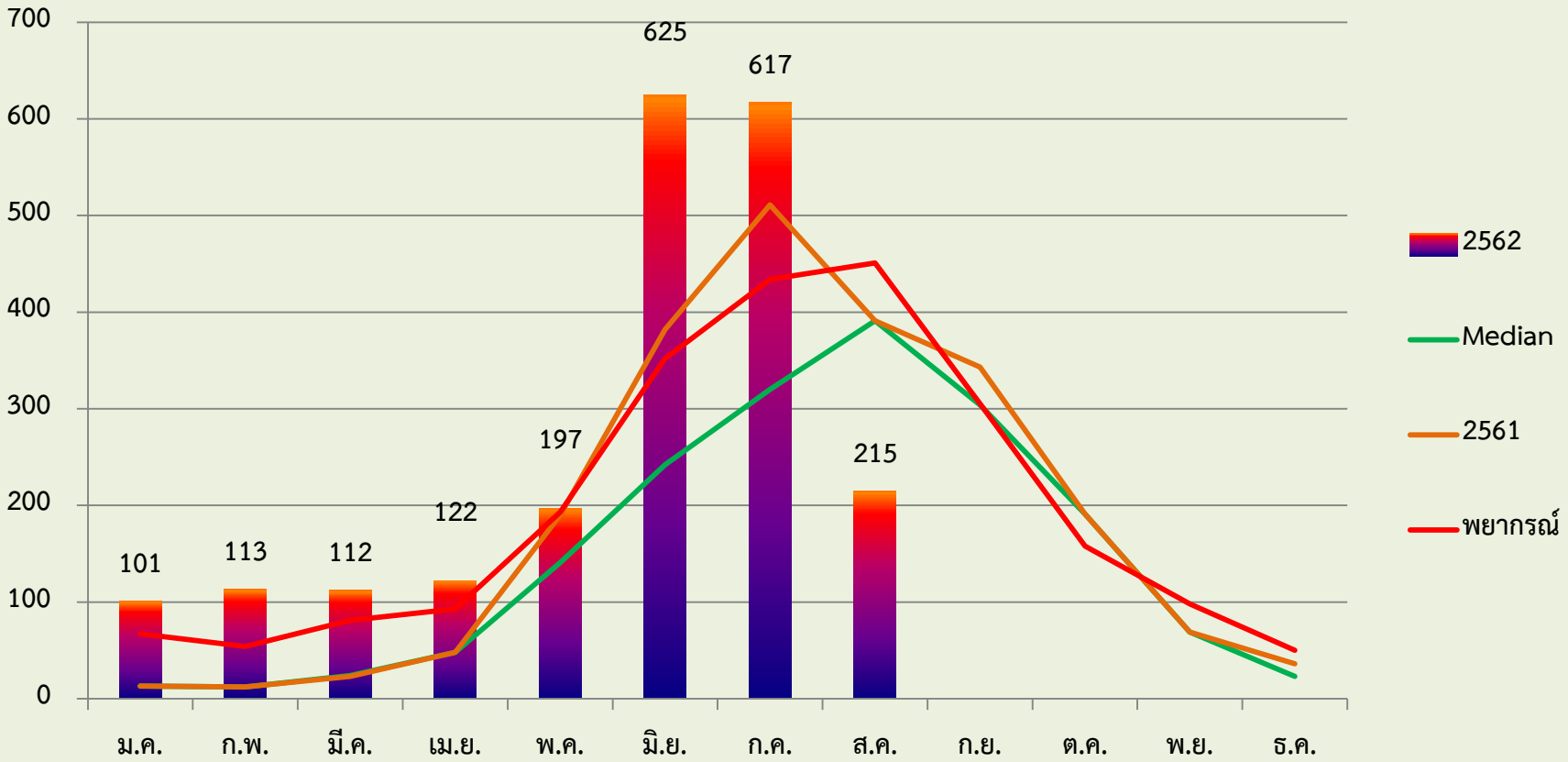
1. โรคไข้เลือดออก

สถานการณ์โรคไข้เลือดออก

โรคไข้เลือดออก	ประเทศไทย*		สุรินทร์**	
ผู้ป่วยโรคไข้เลือดออก (ราย)	77,575		2,102	
อัตราป่วย (แสนประชากร)	118.57		150.68	
เสียชีวิต (ราย)	81		1	
อัตราตาย (แสนประชากร)	0.12		0.07	
อัตราส่วนเพศชาย:หญิง	1:0.92		1:0.93	
กลุ่มอายุที่พบมาก 3 อันดับ	15 – 24 ปี (ร้อยละ)	24.93	10 – 14 ปี (ร้อยละ)	34.40
	10 – 14 ปี (ร้อยละ)	23.37	5 – 9 ปี (ร้อยละ)	28.83
	5 – 9 ปี (ร้อยละ)	18.01	15 – 24 ปี (ร้อยละ)	18.41
อาชีพที่พบมาก 3 อันดับ	นักเรียน (ร้อยละ)	53.10	นักเรียน (ร้อยละ)	75.59
	รับจ้าง (ร้อยละ)	16.60	ในปกครอง (ร้อยละ)	9.61
	ในปกครอง (ร้อยละ)	15.70	รับจ้าง (ร้อยละ)	6.71

ลำดับ	อำเภอ	จำนวนป่วย	อัตราป่วย/แสน
1	บัวเชด	177	433.67
2	กาบเชิง	195	319.74
3	ปราสาท	375	239.01
4	พนมดงรัก	78	206.10
5	ท่าตูม	198	204.38
6	สังขะ	218	167.09
7	ศรีณรงค์	77	164.83
8	เขวาสินรินทร์	52	148.44
9	ชุมพลบุรี	102	142.21
10	เมือง	304	115.78
11	จอมพระ	63	104.35
12	รัตนบุรี	96	101.86
13	โนนนารายณ์	23	64.71
14	สำโรงทาบ	31	58.43
15	ศีขรภูมิ	79	58.07
16	สนม	25	56.08
17	ลำดวน	9	28.82

สถานการณ์โรคไข้เลือดออก: จังหวัดสุรินทร์



ข้อมูลโปรแกรม R506 ณ วันที่ 26 สิงหาคม 2562

กำจัดยุงลายด้วยมาตรการ 3 เก็บ ป้องกัน 3 โรค

รณรงค์กำจัด **ยุงลาย** ด้วยมาตรการ



เก็บบ้าน

เก็บบ้านให้ปลอดโปร่ง
เพื่อไม่ให้ยุงลายเกาะพัก

เก็บขยะ

เก็บขยะเศษภาชนะ
ที่อาจเป็นแหล่ง
เพาะพันธุ์ยุงลายได้

เก็บน้ำ

ปิดให้มิดชิดไม่ให้ยุงลายวางไข่
ภาชนะที่ปิดฝาไม่ได้
ให้ปล่อยน้ำทิ้งหรือเปลี่ยนน้ำ
เป็นประจำทุกสัปดาห์

3 เก็บ 3 โรค

- ▶ โรคไข้เลือดออก
- ▶ โรคติดเชื้อไวรัสซิกา
- ▶ โรคไข้ปวดข้อยุงลาย



กิจกรรมป้องกันควบคุมโรคไข้เลือดออก: เดือนกันยายน 2562

กระทรวงสาธารณสุขขอความร่วมมือ: จัดกิจกรรมจิตอาสาพัฒนาสิ่งแวดล้อม
เพื่อกำจัดแหล่งเพาะพันธุ์ยุงลายอย่างต่อเนื่องพร้อมกันเดือนละ 1 ครั้ง

- ครั้งที่ 9 เดือนกันยายน 2562 ระหว่างวันที่ 9 – 15 กันยายน 2562

เป้าหมาย

- โรงพยาบาล และโรงพยาบาลส่งเสริมสุขภาพตำบลทุกแห่ง

การรายงานผลการดำเนินงาน

- รายงาน 1 Page ให้รายงานผ่านช่องทางไลน์ “จิตอาสา สสจ สุรินทร์” ทุกวันในช่วงรณรงค์
- รายงานผลการสำรวจลูกน้ำยุงลายจิตอาสาฯ รายอำเภอ ณ สัปดาห์รณรงค์ ให้รายงานผ่านช่องทางไลน์ “war room surin” ภายหลังเสร็จสิ้นการรณรงค์

ขอความร่วมมือภาคีเครือข่าย

จังหวัดสุรินทร์พบผู้ป่วยโรคไข้เลือดออกเป็นอันดับที่ 3 ของเขต อันดับที่ 16 ของประเทศ ในเดือนส.ค. 62 ผู้ป่วยโรคไข้เลือดออกมีแนวโน้มลดลงจากเดือนที่แล้ว จึงยังคงขอความร่วมมือดำเนินการ มาตรการ 5 ข้อ โดยเข้มข้นต่อเนื่อง

- 1) EOC ระดับอำเภอยังคงเปิดทุกอำเภอ
- 2) ทีม SAT ระดับจังหวัด/อำเภอวิเคราะห์สถานการณ์โรค ซึ่เข้าพื้นที่ระบาด/ระบุพื้นที่เสี่ยง รายงาน IC เพื่อกำหนดการปฏิบัติงานทุกสัปดาห์

ขอความร่วมมือภาคีเครือข่าย (ต่อ)

3) การป้องกันผู้ป่วยเสียชีวิต โดยโรงพยาบาล และรพ.สต. มีบุคลากรสาธารณสุข ฝึกระวังพื้นที่เสี่ยงโรคไข้เลือดออกรายสัปดาห์ เพื่อ Early diagnosis and early treatment, จัดตั้ง Dengue Corner ให้ความรู้โรคไข้เลือดออกสำหรับผู้ป่วยนอกที่สงสัย และป่วยโรคไข้เลือดออกรวมถึงญาติทุกราย และใช้ Dengue Chart ฝึกระวังภาวะวิกฤตของผู้ป่วยโรคไข้เลือดออกที่รับรักษาที่โรงพยาบาลทุกราย

4) ประสานเทศบาล/อบต. เพื่อสนับสนุนการควบคุมยุง “Big Cleaning Week ทุกบ้าน ทุกพื้นที่ ทุกสัปดาห์”

5) อาสาสมัครสาธารณสุขเคาะประตูบ้านให้ความรู้แก่ประชาชนให้สามารถใช้มาตรการ 3 เก็บ ป้องกัน 3 โรค ในบ้านตนเองได้

2. โรคมือ เท้า ปาก

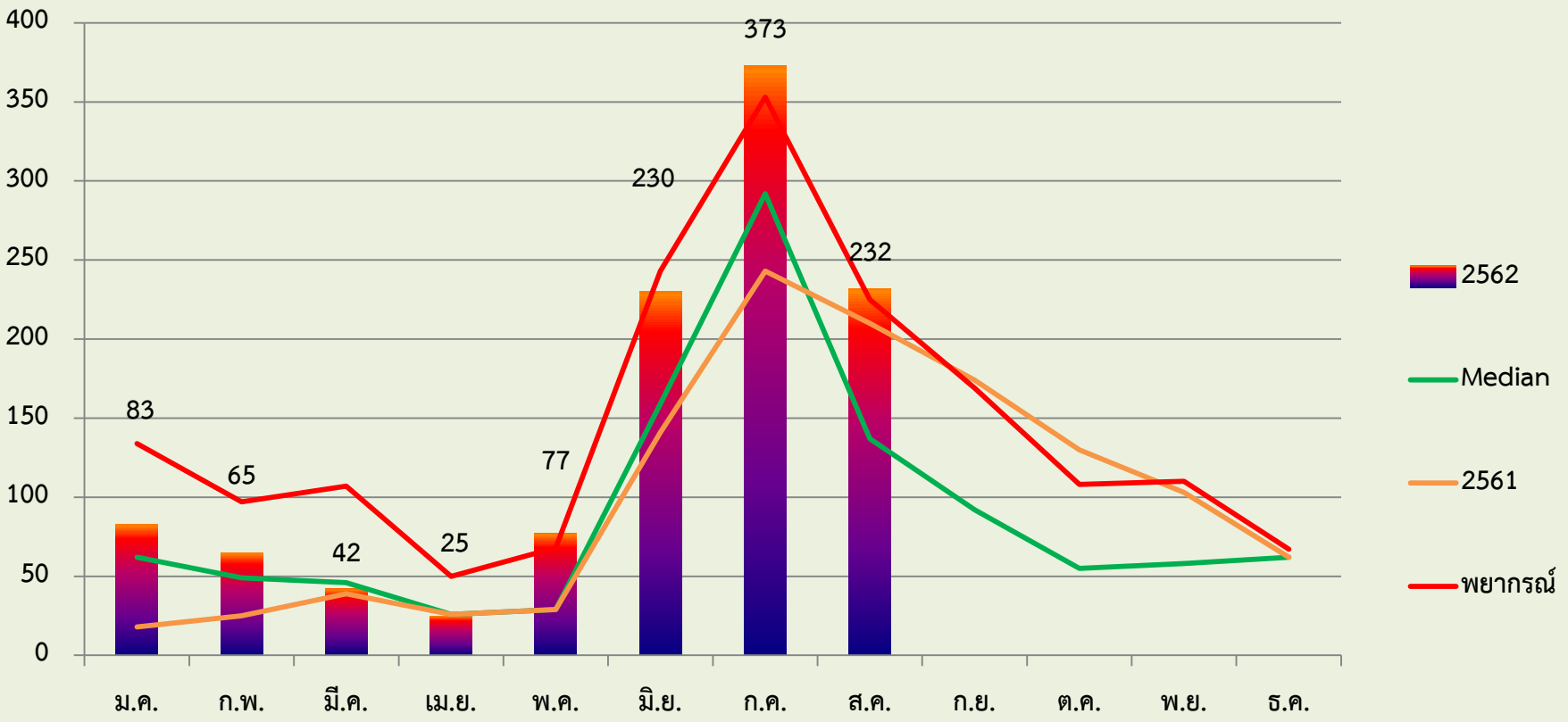
สถานการณ์โรคมือ เท้า ปาก

โรคมือเท้าปาก	ประเทศไทย*		สุรินทร์**	
ผู้ป่วยโรคมือเท้าปาก (ราย)	43,292		1,127	
อัตราป่วย (แสนประชากร)	66.17		80.79	
เสียชีวิต (ราย)	0		0	
อัตราราย (แสนประชากร)	0.00		0.00	
อัตราส่วนเพศชาย:หญิง	1:0.81		1:0.84	
กลุ่มอายุที่พบมาก 3 อันดับ				
	0 – 4 ปี (ร้อยละ)	86.07	0 – 4 ปี (ร้อยละ)	89.62
	5 – 9 ปี (ร้อยละ)	11.63	5 – 9 ปี (ร้อยละ)	8.61
	10 – 14 ปี (ร้อยละ)	1.45	10 – 14 ปี (ร้อยละ)	1.51
อาชีพที่พบมากตามอันดับ				
	ในปกครอง (ร้อยละ)	86.20	ในปกครอง (ร้อยละ)	91.84
	นักเรียน (ร้อยละ)	12.00	นักเรียน (ร้อยละ)	8.07

ลำดับ	อำเภอ	จำนวนป่วย	อัตราป่วย/แสน
1	บัวเชด	63	154.36
2	กาบเชิง	88	144.29
3	พนมดงรัก	52	137.40
4	ปราสาท	214	136.39
5	รัตนบุรี	120	127.33
6	ชุมพลบุรี	89	124.09
7	โนนนารายณ์	44	123.80
8	เมือง	180	68.55
9	ลำดวน	21	67.25
10	จอมพระ	37	61.29
11	ท่าตูม	52	53.67
12	สำโรงทาบ	28	52.77
13	สังขะ	62	47.52
14	สนม	20	44.86
15	เขวาสินรินทร์	13	37.11
16	ศีขรภูมิ	38	27.93
17	ศรีณรงค์	6	12.84

*ข้อมูลสำนักระบาดวิทยา ณ วันที่ 26 สิงหาคม 2562 **ข้อมูลโปรแกรม R506 ณ วันที่ 26 สิงหาคม 2562

สถานการณ์โรคมือ เท้า ปาก: จังหวัดสุรินทร์



ข้อมูลโปรแกรม R506 ณ วันที่ 26 สิงหาคม 2562

มาตรการ 4 ร. สกัดโรค มือ เท้า ปาก

มือ เท้า ปาก



4ร. สกัดโรค มือ เท้า ปาก



- ร.** รักษาความสะอาดสถานที่ บ้าน โรงเรียน ศูนย์เด็กเล็ก
- ร.** รักษาสุขอนามัย หมั่นล้างมือก่อน และหลังรับประทานอาหาร และหลังขับถ่าย
- ร.** รู้ทันสังเกต มีไข้ มีจุด หรือผื่นแดงบริเวณมือ เท้า ปาก
- ร.** รู้ระวัง ใช้สูง หอบเหนื่อย ชิม กลิ้ามเนื้ออ่อนแรง รีบพบแพทย์ทันที

อ้ออ้อดีค่ะ



ขอความร่วมมือภาคีเครือข่าย

ในเดือนส.ค. 62 พบผู้ป่วยโรคมือ เท้า ปาก มีแนวโน้มลดลงจากเดือนที่แล้ว จึงยังคงขอความร่วมมือดำเนินการข้อ 1 และ 2 โดยเข้มข้นต่อเนื่อง

1. ศูนย์เด็กเล็กและโรงเรียนที่มีชั้นอนุบาล ฝ้าระวังคัดกรองเด็กก่อนเข้าเรียน และประชาสัมพันธ์ให้ผู้ปกครองที่ดูแลเด็กมีความรู้ในการป้องกันโรคมือเท้าปาก หากพบว่ามีไข้ มีตุ่มแดงภายในช่องปาก ฝ่ามือ ฝ่าเท้า ควรให้เด็กหยุดเรียนจนกว่าจะหายป่วย
2. โรงพยาบาลและโรงพยาบาลส่งเสริมสุขภาพตำบลให้ความรู้การป้องกันควบคุมโรคมือเท้าปากแก่ผู้ปกครองที่ศูนย์เด็กเล็กและโรงเรียนที่มีชั้นอนุบาลปีละ 2 ครั้ง
3. ท้องถิ่น/อบต./เทศบาล สนับสนุนการควบคุมการระบาดของโรคมือเท้าปากในพื้นที่รับผิดชอบ

3. โรคพยาธิใบไม้ตับ และมะเร็งท่อน้ำดี

การดำเนินงานพยาธิใบไม้ตับและมะเร็งท่อน้ำดี จังหวัดสุรินทร์ ปีงบประมาณ 2562

สถานการณ์การคัดกรองพยาธิใบไม้ตับและมะเร็งท่อน้ำดี ปี 2562

1. เป้าหมายการคัดกรองพยาธิใบไม้ตับ จำนวน 15,385 คน ผลงาน = 13,618 คน คิดเป็นร้อยละ 88.51 ผู้ติดเชื้อพยาธิใบไม้ตับจำนวน 178 ราย คิดเป็นร้อยละ 1.30
2. เป้าหมายการคัดกรองมะเร็งท่อน้ำดีด้วยวิธีอัลตราซาวด์ จำนวน 11,855 คน ผลงาน = 12,822 คน คิดเป็นร้อยละ 108.15 พบป่วยเป็นมะเร็งท่อน้ำดี จำนวน 44 คน คิดเป็นร้อยละ 0.34



มาตรการการส่งเสริมสุขภาพ (เป้าหมาย ปี 2562 = 17 ตำบล)

1

ขอความร่วมมือ อปท. ทั้ง 17 ตำบล ในปี 2562
ดำเนินการ ออกข้อบังคับ/ข้อบัญญัติกำจัดการสิ่งปฏิกูล

2

ขอความร่วมมือ โรงเรียน จัดการเรียนการสอน
เกี่ยวกับพยาธิใบไม้ตับและมะเร็งท่อน้ำดี

ลำดับ	อำเภอ	ตำบล	ออกข้อบัญญัติแล้ว
1	รัตนบุรี	หนองบัวทอง	✗
2	ศีขรภูมิ	ขวาวใหญ่	✓
3	จอมพระ	เมืองสิง	✓
4	ชุมพลบุรี	ศรีณรงค์	✗
5	ท่าตูม	หนองบัว	✗
6	เมืองสุรินทร์	กาเกาะ	✓
7	ปราสาท	บ้านพลวง	✓
8	สังขะ	ขอนแก่น	✓
9	ลำโรงทับ	ประดู่	✗
10	กาบเชิง	นางมุด	✗
11	สนม	แคน	✗
12	ลำดวน	อุโลก	✗
13	พนมดงรัก	ตาเมียง	✓
14	เขวาสินรินทร์	เขวาสินรินทร์	✗
15	ศรีณรงค์	ตรวจ	✗
16	โนนนารายณ์	โนน	✗
17	บัวเชด	ตาวัง	✓
รวม			7



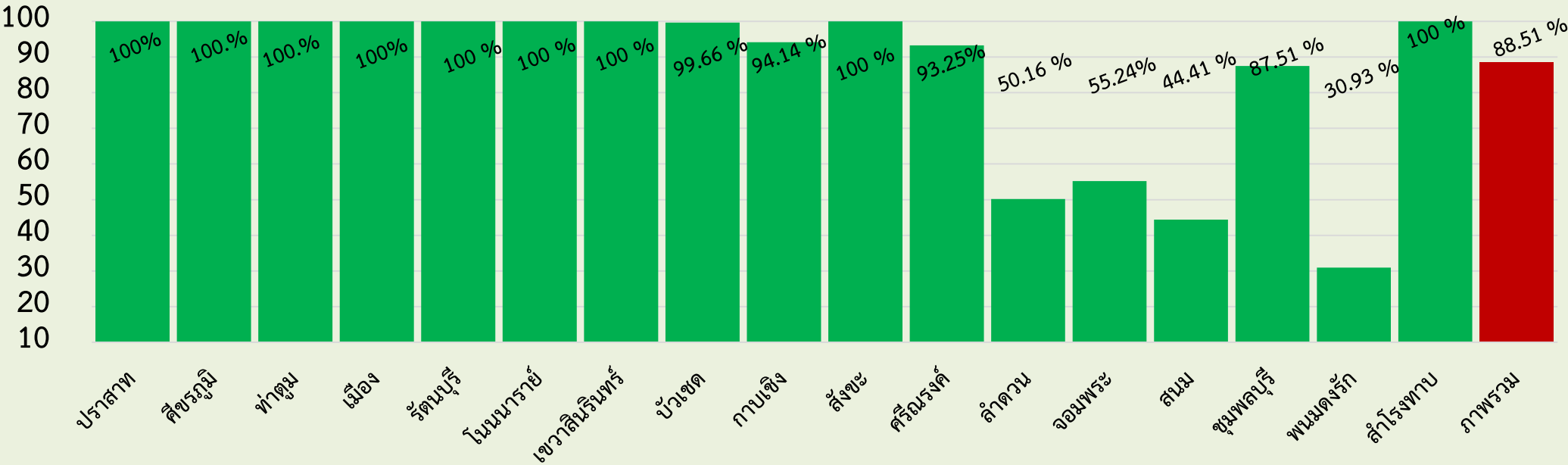
อปท. ทั้งจังหวัด = 172 แห่ง (ไม่รวม อบจ.)
ดำเนินการออกข้อบังคับแล้ว = 64 แห่ง
คิดเป็น 37.21 %



ร้อยละของการคัดกรองพยาธิใบไม้ตับ (รายอำเภอ ใน 17 ตำบลเป้าหมาย)



ขอความ
ร่วมมือ รพ.
สต
: การคัด
กรองพยาธิ
ใบไม้ตับ



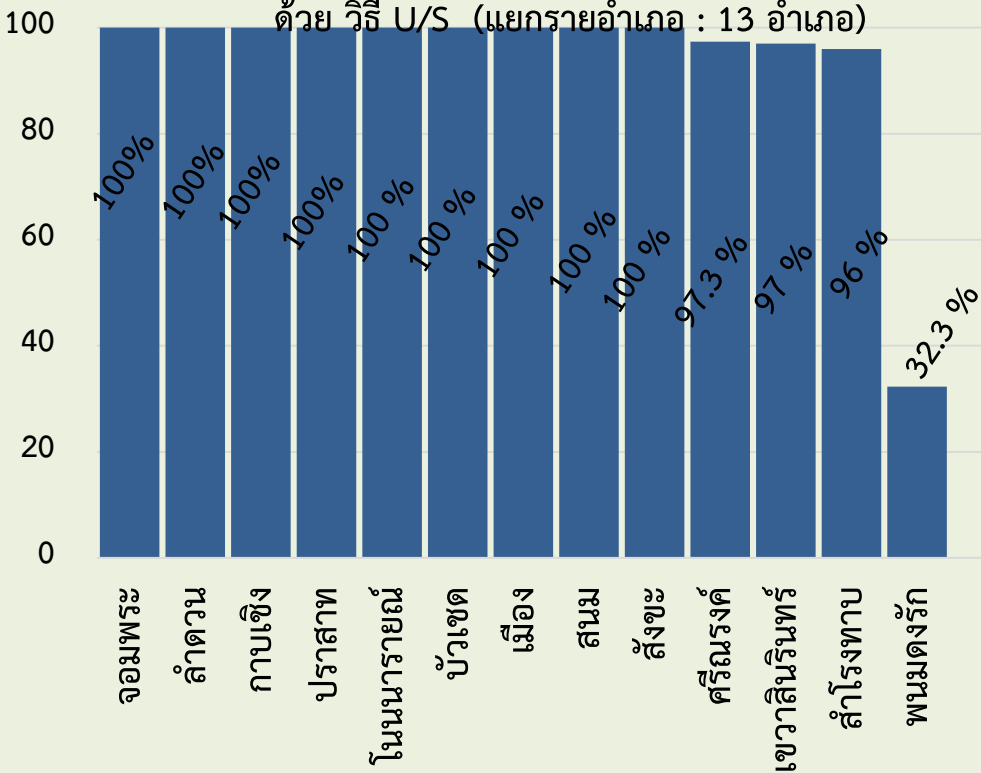
ตรวจคัดกรองพยาธิใบไม้ตับกลุ่มเสี่ยง 15 ปีขึ้นไปตำบลละ 905 ราย
(เป้าหมาย 15,385 ราย) **ผลงานการคัดกรองจังหวัดสุรินทร์ = 88.51 %**
(-อยู่ระหว่างดำเนินการ-)



ขอความร่วมมือ รพ.ทั้ง 17 อำเภอ ดำเนินการคัดกรองมะเร็งท่อน้ำดี

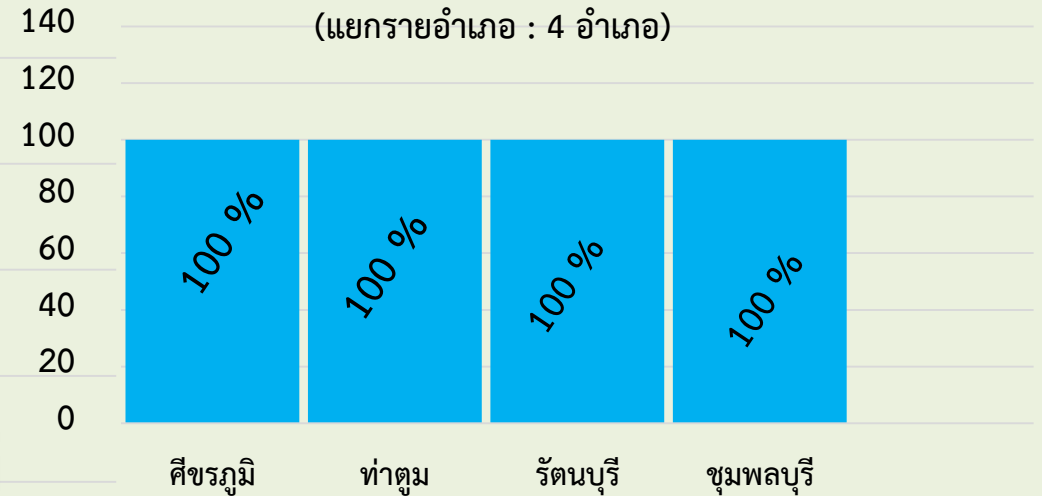
ร้อยละของจำนวนการคัดกรองมะเร็งท่อน้ำดี

ด้วย วิธี U/S (แยกรายอำเภอ : 13 อำเภอ)



ร้อยละของจำนวนการคัดกรองมะเร็งท่อน้ำดี ด้วย วิธี U/S

(แยกรายอำเภอ : 4 อำเภอ)



ตรวจคัดกรองมะเร็งท่อน้ำดีอายุ 40 ปีขึ้นไป(เป้าหมาย 11,855 ราย) ผลงานการคัดกรองจังหวัดสุรินทร์ = 108.15 %

(-อยู่ระหว่างดำเนินการ-)

** หมายเหตุ : เป้าหมายในการคัดกรอง อำเภอละ 500 ราย ยกเว้น อำเภอ ท่าตูม(1,600 ราย), ชุมพลบุรี (647ราย),รัตนบุรี (1,000 ราย) และ อำเภอศีขรฯ (2,701 ราย)

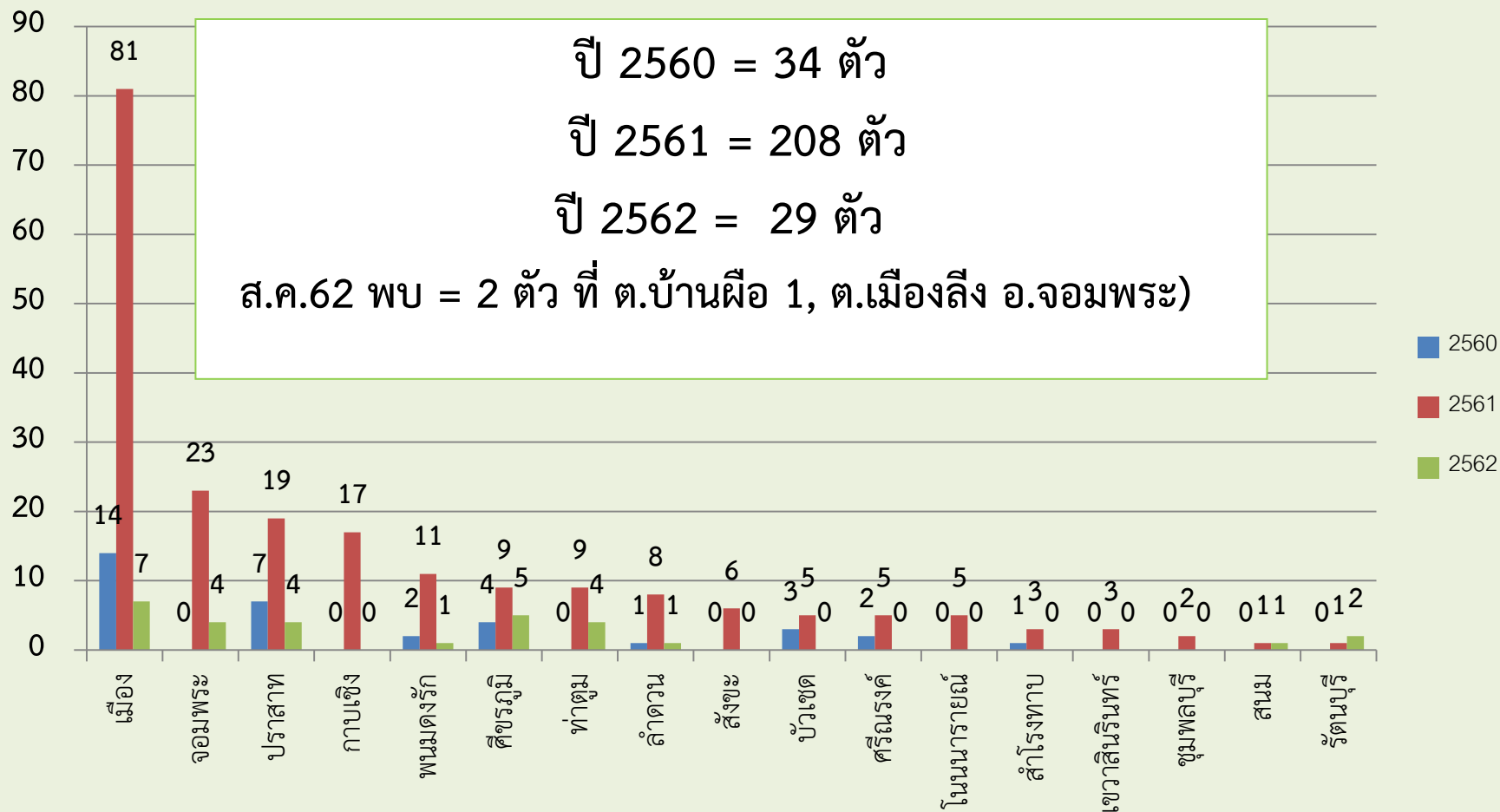
4. โรคพิษสุนัขบ้า

สถานการณ์ผู้เสียชีวิตโรคพิษสุนัขบ้าประเทศไทย ปี 2560-2562

ระดับ	ปี 2560	2561	2562	หมายเหตุ
ประเทศไทย	11	18	2	ปี 62 (สุรินทร์, นครศรีธรรมราช)
เขต 9 นครราชสีมา	2 (สุรินทร์, บุรีรัมย์)	4 (สุรินทร์ 1, บุรีรัมย์ 2, นครราชสีมา 1)	1	
จ.สุรินทร์	1	1	1	

ที่มา : สำนักโรคติดต่อทั่วไป กรมควบคุมโรค ณ 29 ส.ค.62

สถานการณ์โรคพิษสุนัขบ้าในสัตว์จังหวัดสุรินทร์ ปี 2560-2562



ขอความร่วมมือ

1. ฝ้าระวัง ติดตามสถานการณ์การเกิดโรคในพื้นที่
2. ประชาสัมพันธ์ให้ความรู้แก่ประชาชน โดยเน้น “โรคพิษสุนัขบ้าเป็นแล้วรักษาไม่หายตาย 100%” และหลีกเลี่ยงการสัมผัส/ถูกสัตว์กัดข่วน รวมทั้งการปฏิบัติตนหลังสัมผัสโรค
3. ให้ อสม. เคาะประตูบ้าน ค้นหาผู้ถูกสุนัขหรือแมวกัด/ข่วน แล้วยังไม่ได้รับการรักษาและฉีดวัคซีน ป้องกันโรคไปพบแพทย์โดยเร็ว (ทำร่วมกับการสำรวจลูกน้ำยุงลายสัปดาห์ละ 1 ครั้ง)
4. หากตรวจพบโรคพิษสุนัขบ้าในพื้นที่ ให้บูรณาการลงพื้นที่ร่วมกันระหว่าง หน่วยงานสาธารณสุข ปศุสัตว์และท้องถิ่น เพื่อควบคุมโรคและค้นหาผู้สัมผัสมารับวัคซีน
5. จัดให้มีระบบติดตามทั้งผู้สัมผัสสัตว์ติดเชื้อโรคพิษสุนัขบ้า และผู้สัมผัสสัตว์ที่ไม่มีผลตรวจ มารับวัคซีนครบชุดตามกำหนดนัด อย่างเข้มข้น

ขอขอบคุณค่ะ