



**รายงานความก้าวหน้า ตัวชี้วัด**  
**"ระดับความสำเร็จของการพัฒนาการเด็ก"**  
**ประจำเดือน สิงหาคม 2562**  
**(ข้อมูล เดือน ตุลาคม – กรกฎาคม 2562)**

**และ**

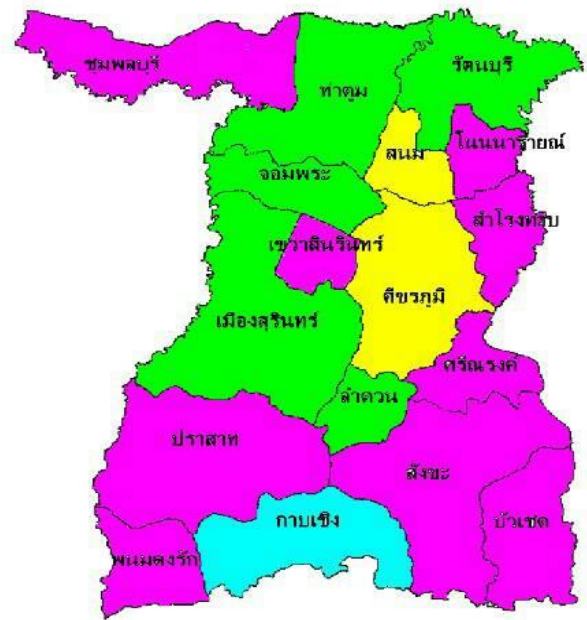
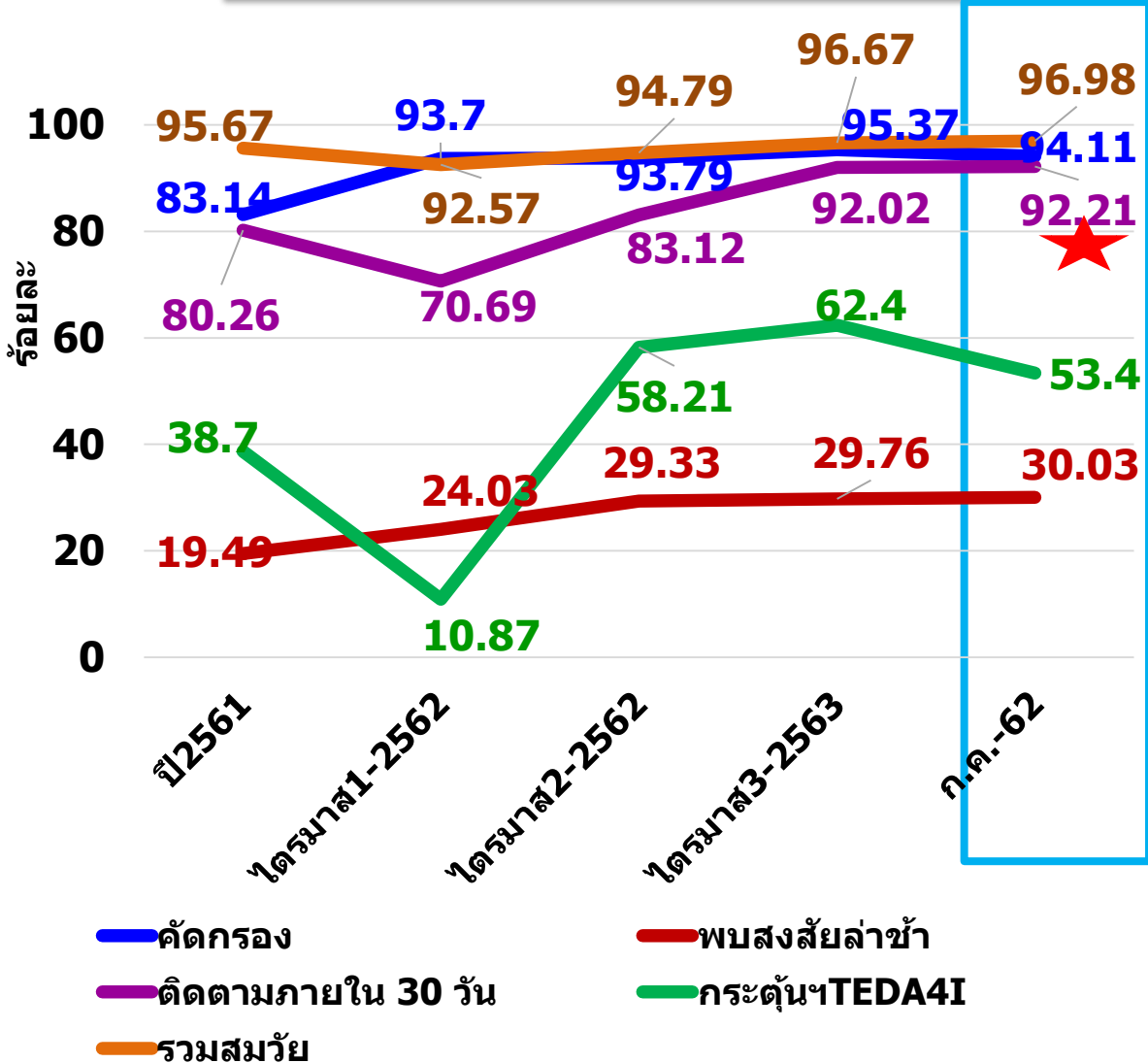
**"ผลการรณรงค์คัดกรองพัฒนาการเด็ก ปี 2562"**  
**จังหวัดสุรินทร์**

กลุ่มงานส่งเสริมสุขภาพ

# PA : Mother & Child Health

ตัวชี้วัด

ระดับความสำเร็จของพัฒนาการเด็กตามเกณฑ์มาตรฐาน



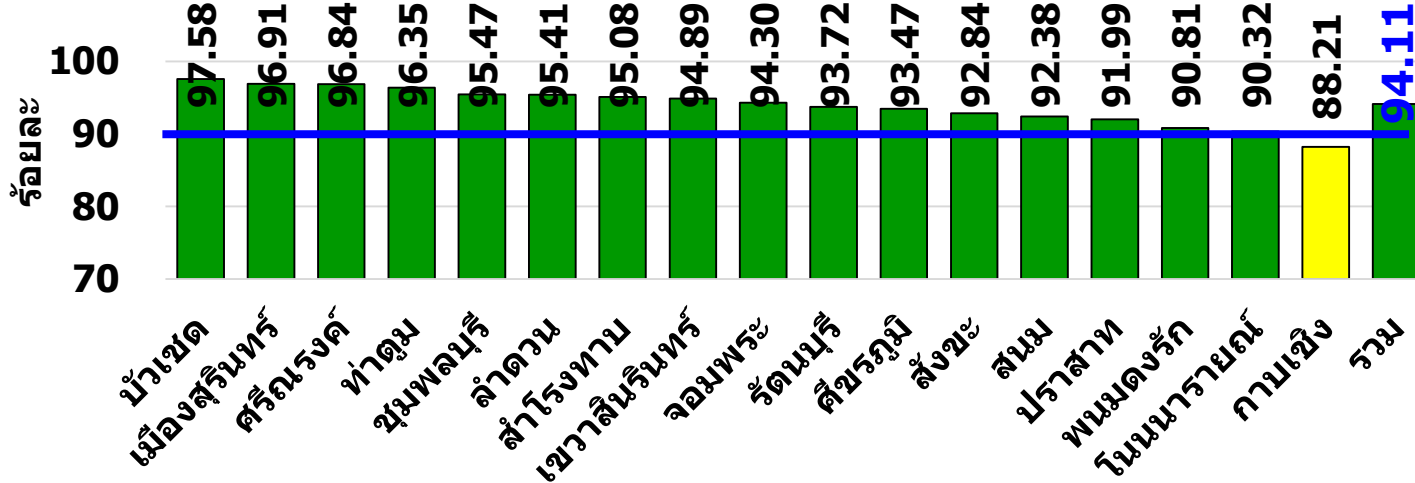
- ผ่านทั้ง 4 ประเด็น ร้อยละ 29.41
- ผ่าน 3 ประเด็น ร้อยละ 52.94
- ผ่าน 2 ประเด็น ร้อยละ 11.76
- ผ่าน 1 ประเด็น ร้อยละ 5.89
- ไม่ผ่าน

## ร้อยละของเด็กอายุ 0 – 5 ปี

ได้รับการคัดกรองพัฒนาการ (เป้าหมาย :ร้อยละ 90)



- คัดกรอง  $\geq$  90 %
- คัดกรอง 80-89 %
- คัดกรอง < 80 %

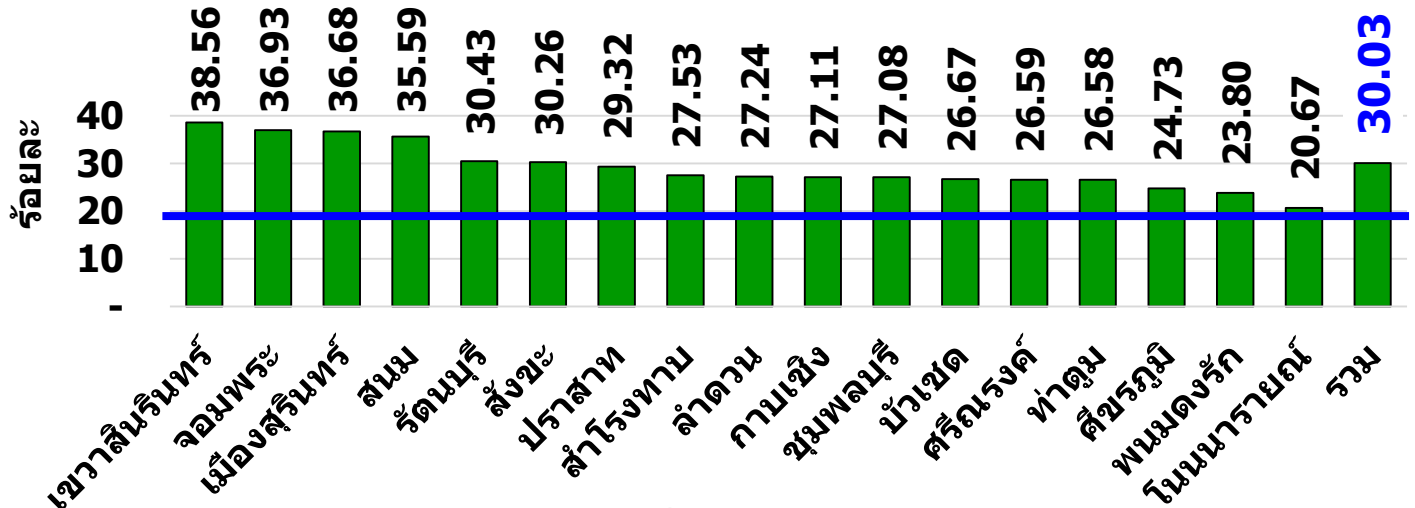


## ร้อยละของเด็กอายุ 0-5 ปี

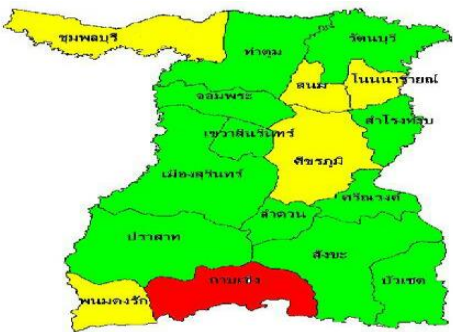
ได้รับการคัดกรองพัฒนาการ พบสงสัยล่าช้า (เป้าหมาย :ร้อยละ 20)



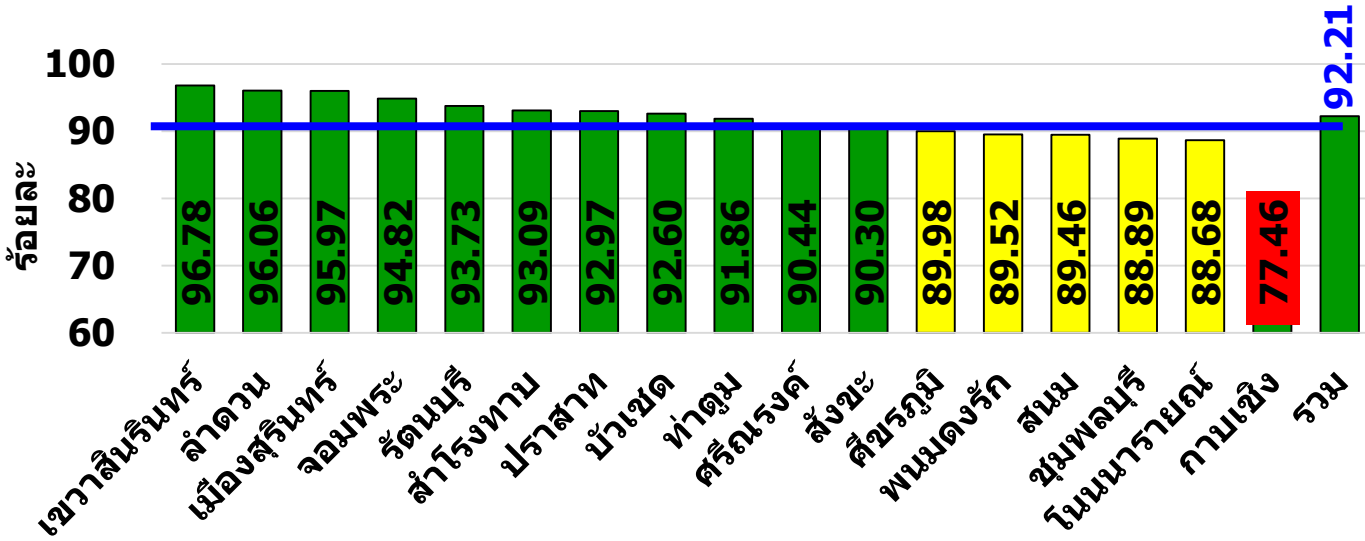
- พบสงสัยล่าช้า  $\geq$  20 %
- พบสงสัยล่าช้า 15-19 %
- พบสงสัยล่าช้า < 15 %



# ร้อยละของเด็กอายุ 0-5 ปี ที่มีพัฒนาการสงสัยล่าช้า ได้รับการติดตาม (เป้าหมาย :ร้อยละ 90)



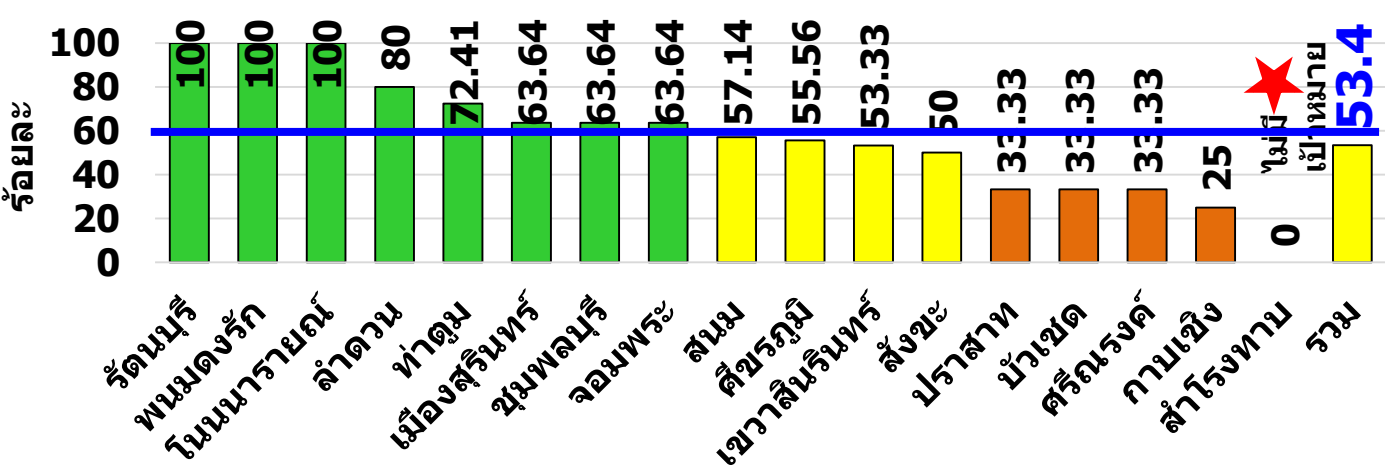
- ติดตามระดับฯ  $\geq 90\%$
- ติดตามระดับฯ 80-89 %
- ติดตามระดับฯ  $< 80\%$



# ร้อยละของเด็กสงสัยพัฒนาการล่าช้า ได้รับการกระตุ้นพัฒนาการด้วย TEDA4I (เป้าหมาย :ร้อยละ 60)



- กระตุ้นด้วย TEDA4I  $\geq 60\%$
- กระตุ้นด้วย TEDA4I 35-59%
- กระตุ้นด้วย TEDA4I 10-34 %
- กระตุ้นด้วย TEDA4I  $< 10\%$
- ไม่มีเป้าหมาย TEDA4I



# ข้อค้นพบ ด้านระบบบริการคัดกรอง

## ข้อค้นพบ

- ผู้รับผิดชอบงานลาคลอด
- บุคลากรบรรจุใหม่ มารับงานต่อในช่วงไตรมาส ที่ 3  
(ยังไม่ผ่านการอบรม)
- บุคลากรน้อย ผู้ป่วยมารับบริการตรวจรักษามาก ทำให้การให้บริการและบันทึกข้อมูลพัฒนาการเด็กไม่ทัน
- เด็กไม่มาตามนัด

## โอกาสพัฒนา

- ฝึกบุคลากรสายงานอื่นมาช่วยคัดกรอง เช่น ทันตภิบาล พสอ. ฯลฯ
- อบรมความรู้ ทักษะ การคัดกรองแก่บุคลากรบรรจุใหม่
- ออกเชิงรุก ติดตามคัดกรองพัฒนาการเด็ก

# ข้อค้นพบ ด้านระบบบริการกระตุ้นฯ

## ข้อค้นพบ

- บุคลากร รพ.สต. เข้าใจคลาดเคลื่อน กรณีเด็กพิการที่อยู่ในช่วงอายุ ที่ต้องคัดกรองและกระตุ้นตามระบบจึงไม่มีการส่งต่อ ตามระบบคัดกรอง
- ผู้รับผิดชอบงานกระตุ้นฯ TEDA4I ไม่สามารถดูรายชื่อเป้าหมายกระตุ้นฯ TEDA4I ได้
- รพ.สต. และ รพ.ขาดการสื่อสารหากันเกี่ยวกับรายชื่อเป้าหมาย TEDA4I
- เด็กไม่มาตามนัด

## โอกาสพัฒนา

- ทบทวนแนวทางดำเนินงานกรณี เด็กที่พิการ หรือ ล่าช้า (ที่เข้าระบบรักษา ) แก่ รพ.สต.ให้ได้รับการดำเนินงานตามมาตรฐานงานพัฒนาการ
- กำหนดแนวทางการส่งต่อเด็กที่ส่งสัยล่าช้า ระหว่าง รพ. , สสอ. และ รพ.สต.
- ประสาน IT อำเภอดึงข้อมูลกลุ่มเป้าหมายTEDA4I เพื่อใช้ในการติดตามกระตุ้น ด้วยคู่มือ TEDA4I และรับบริการส่งเสริมพัฒนาการตามมาตรฐาน

# ข้อค้นพบ ด้านระบบข้อมูลรายงาน

## ข้อค้นพบ

- คอมพิวเตอร์ที่ใช้ในการบันทึกข้อมูลชำรุด เพิ่งดำเนินการซ่อมเสร็จ
- ข้อมูลอยู่ระหว่างการรอส่งข้อมูลขึ้น HDC กระทรวงสาธารณสุข
- สัญญาณ Internet ไม่เสถียร  
ส่งข้อมูลขึ้น HDC ไม่ได้
- คีย์ข้อมูลไม่ทัน

## โอกาสพัฒนา

- จัดส่งซ่อม และเร่งคีย์ข้อมูลและส่งออกย้อนหลัง
- เน้นการเร่งคีย์ข้อมูลและส่งออก
- ประสานหน่วยงานที่เกี่ยวข้องมาตรวจสอบ

# สรุปผลการรณรงค์ ตรวจคัดกรอง ติดตามกระตุ้นฯ พัฒนาการเด็กปฐมวัย ปีงบประมาณ 2562



โครงการส่งเสริมพัฒนาการเด็กวัยพระเกี้ยว สมเด็จพระเทพรัตนราชสุดาฯ สยามบรมราชกุมารี เนื่องในโอกาสฉลองพระชนมายุ 5 รอบ 2 เมษายน 2558



**เด็กมีพัฒนาการสมวัย เพราะผู้ใหญ่ใส่ใจประสบการณ์ที่ดี**

**ขอเชิญชวนนำบุตรหลาน อายุ 9 เดือน / 1 ขวบครึ่ง / 2 ขวบครึ่ง / 3 ขวบครึ่ง / 5 ขวบ**

**รับการตรวจ คัดกรองพัฒนาการเด็กพร้อมคำปรึกษาการดูแลเด็กครบวงจร**



**8 - 12 กรกฎาคม 2562**

ณ สถานบริการสาธารณสุข ศูนย์พัฒนาเด็กเล็ก และสถานดูแลเด็กเล็ก ทุกแห่งใกล้บ้าน  
พร้อมกันทั่วประเทศ



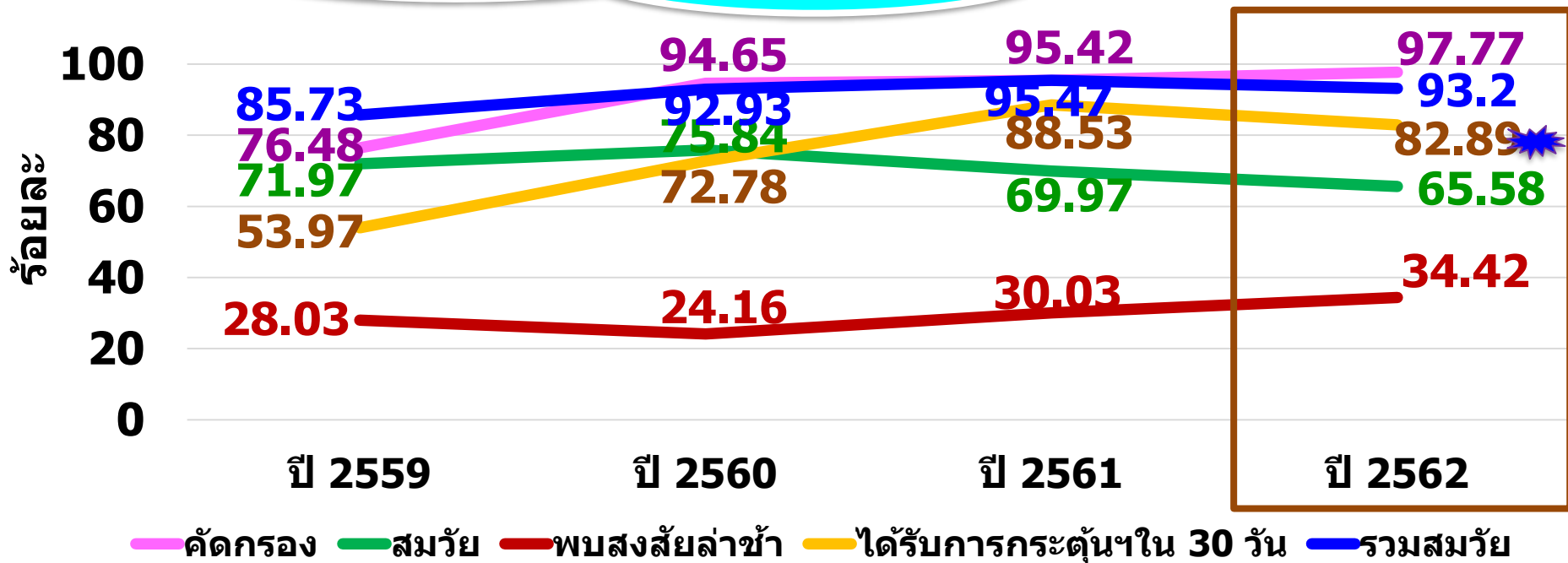
**เลี้ยงลูกด้วยทีวี ลูกจะมีแต่ปัญหา**



สำนักงาน  
อ่านคำกลอน  
สอนนับเลข



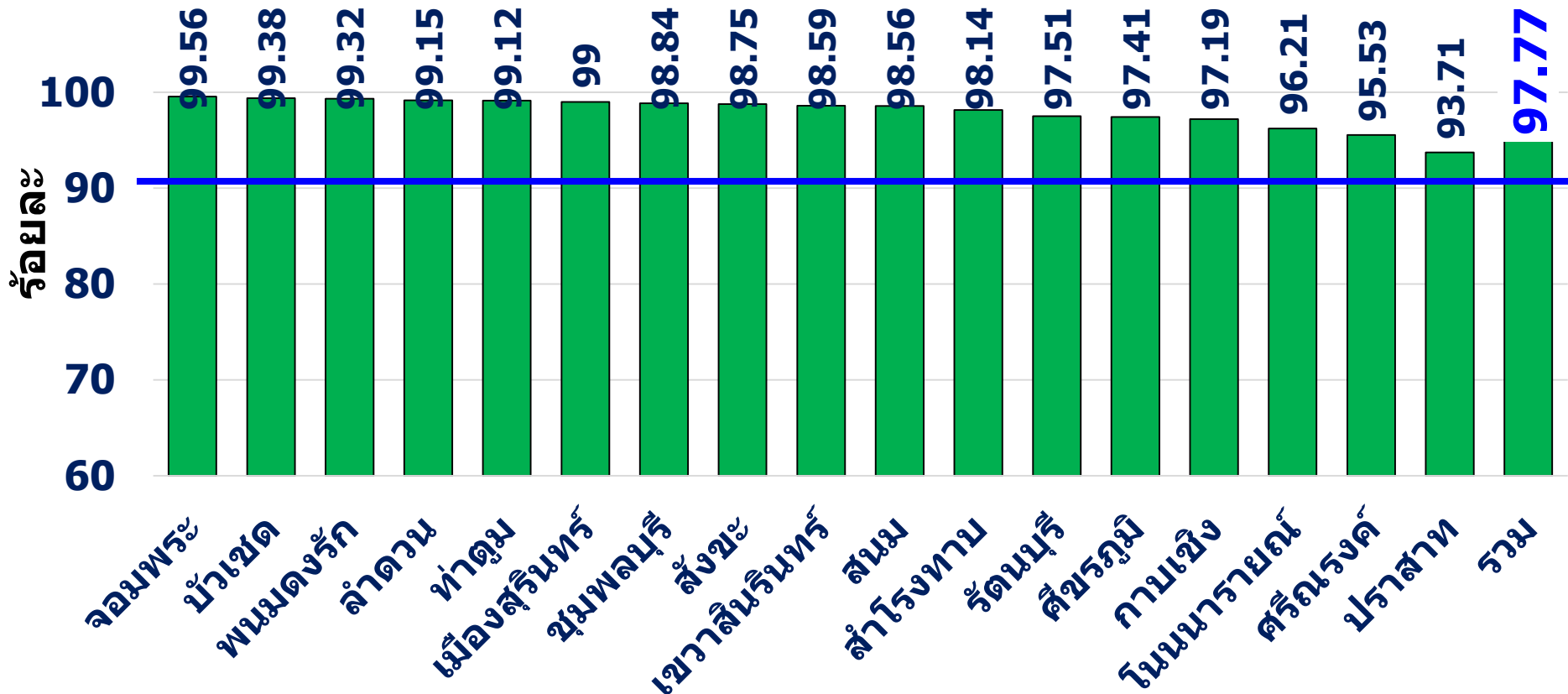
# ผลการรณรงค์คัดกรองพัฒนาการฯ จังหวัดสุรินทร์ ปี 2562



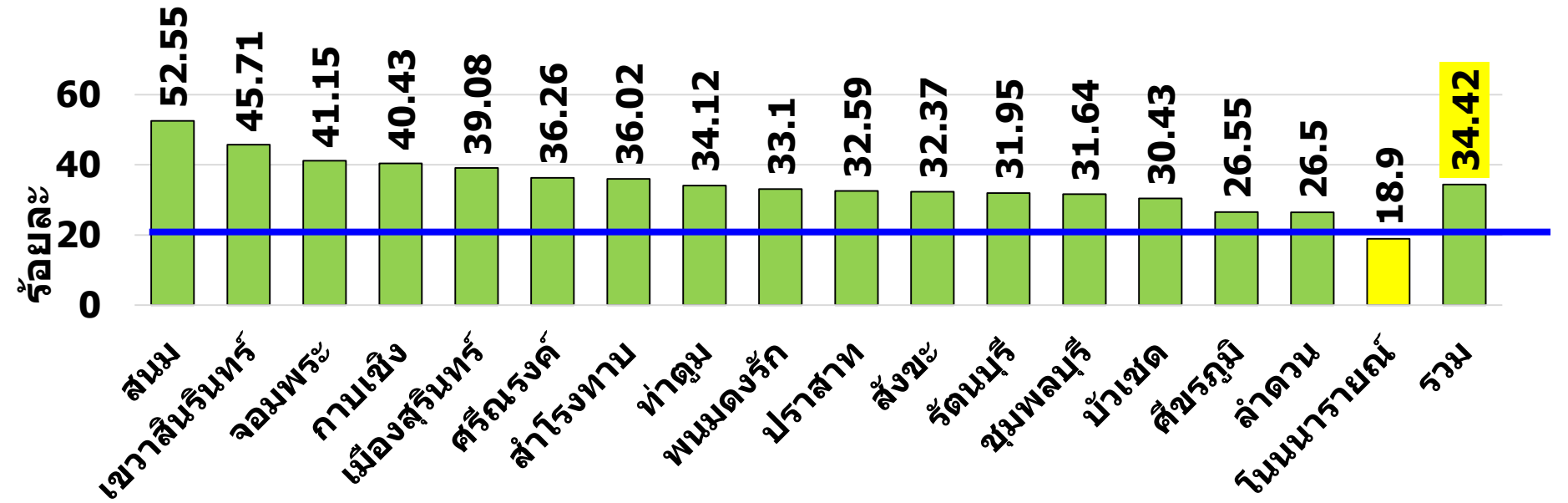
ปีงบประมาณ	พบสงสัยล่าช้า ต้องติดตามภายใน 30 วัน	พบสงสัยล่าช้า ส่งต่อพบแพทย์ทันที
2559	27.43	0.6
2560	23.91	0.25
2561	29.78	0.25
2562	33.96	0.46

# ผลการรณรงค์คัดกรองพัฒนาการฯ จังหวัดสุรินทร์ ปี 2562 แยกรายอำเภอ

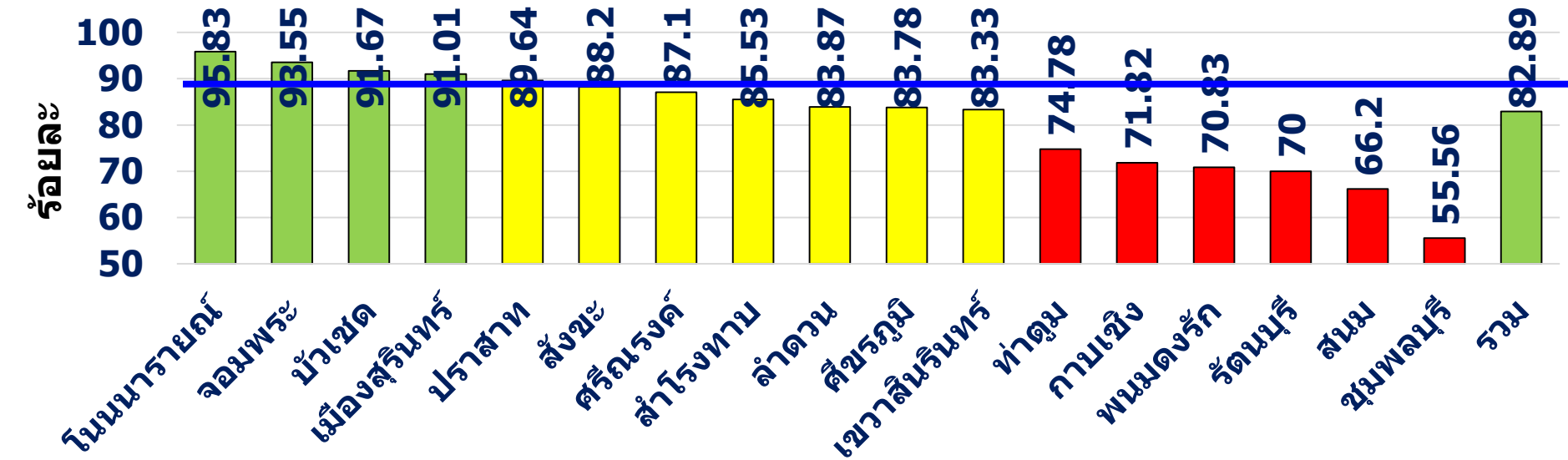
เด็ก 0-5 ปี ได้รับการคัดกรอง เป้าหมาย ร้อยละ 90



## พบสงสัยล่าช้า เป้าหมาย ร้อยละ 20



## ได้รับการกระตุ้น? เป้าหมาย ร้อยละ 90



# ข้อค้นพบจากการรณรงค์

- เด็กกลุ่มเป้าหมายไม่อยู่ในพื้นที่ในช่วงการรณรงค์
- รูปแบบการรณรงค์ตามบริบทของแต่ละหน่วยบริการ
- รายงานการติดตามกระตุ้นพัฒนาการ อยู่ในช่วงการบันทึกข้อมูลและการส่งข้อมูลขึ้นเว็บ กระทรวงสาธารณสุข
- เด็กกลุ่มสงสัยล่าช้า ที่ต้องส่งต่อทันที เข้าระบบการรักษาตามแนวทางการรักษาและดูแลของกระทรวงสาธารณสุข (ไม่มีในระบบรายงานการรณรงค์)
- รายงานการรณรงค์จะรวมในระบบรายงานการส่งเสริมพัฒนาการเด็กปฐมวัย ของกระทรวงสาธารณสุข
- หน่วยงานที่เกี่ยวข้องระดับจังหวัด อำเภอ และพื้นที่ให้ความร่วมมือในการรณรงค์พัฒนาการด้วยดี

# ขอความร่วมมือทุกแห่ง



- 1. บันทึกข้อมูลการรณรงค์ และส่งขึ้น HDC ภายใน 5 กันยายน 2562**
- 2. ติดตามเด็กที่ยังสงสัยล่าช้า (หลังกระตุ้นฯ ครั้งที่ 2) ให้ได้รับการกระตุ้นด้วยเครื่องมือ TEDA4I**
- 3. ส่งต่อเด็กที่ล่าช้า (อย่างชัดเจน) เข้าพบแพทย์เฉพาะทาง เพื่อรับการดูแล ฟื้นฟู ตามมาตรฐานต่อไป**

**ขอความร่วมมือ รพ. ที่ยังไม่มีพยาบาล  
เฉพาะทาง สาขา PG พัฒนาการเด็ก  
หรือ PGจิตเวชเด็กและวัยรุ่น  
ส่งรายชื่อพยาบาลเข้ารับการอบรม  
หลักสูตร PG จิตเวชเด็กและวัยรุ่น  
โควตา จังหวัดสุรินทร์ 8 คน**

- 1. รพ. ท่าตูม**
- 2. รพ.รัตนบุรี**
- 3. รพ.ศรีณรงค์**
- 4. รพ.จอมพระ**

- 5. รพ.ชุมพลบุรี**
- 6. รพ.กาบเชิง**
- 7. รพ.เขวาสินรินทร์**
- 8. รพ.โนนนารายณ์**
- 9. รพ.ลำดวน**



**ขอบคุณ**