

สถานการณ์โรคติดต่อ ที่ต้องเฝ้าระวังทางระบาดวิทยา

โดยนางสาวสุวรรณี สิริเศรษฐภักดี
นักวิชาการสาธารณสุขชำนาญการพิเศษ
กลุ่มงานควบคุมโรคติดต่อ
2 สิงหาคม 2562

อัตราป่วยโรคที่เฝ้าระวังทางระบาดวิทยา 10 อันดับแรก จังหวัดสุรินทร์ 1 มกราคม – 30 กรกฎาคม 2562

อัตราป่วยต่อแสน



ข้อมูลโปรแกรม R506 ณ วันที่ 29 กรกฎาคม 2562

สถานการณ์โรคติดต่อ ตามพระราชบัญญัติโรคติดต่อ พ.ศ.2558

- โรคไข้เลือดออก
- โรคมือ เท้า ปาก
- โรคพยาธิใบไม้ตับและมะเร็งท่อน้ำดี
- โรคพิษสุนัขบ้า



1. โรคไข้เลือดออก

สถานการณ์โรคไข้เลือดออก

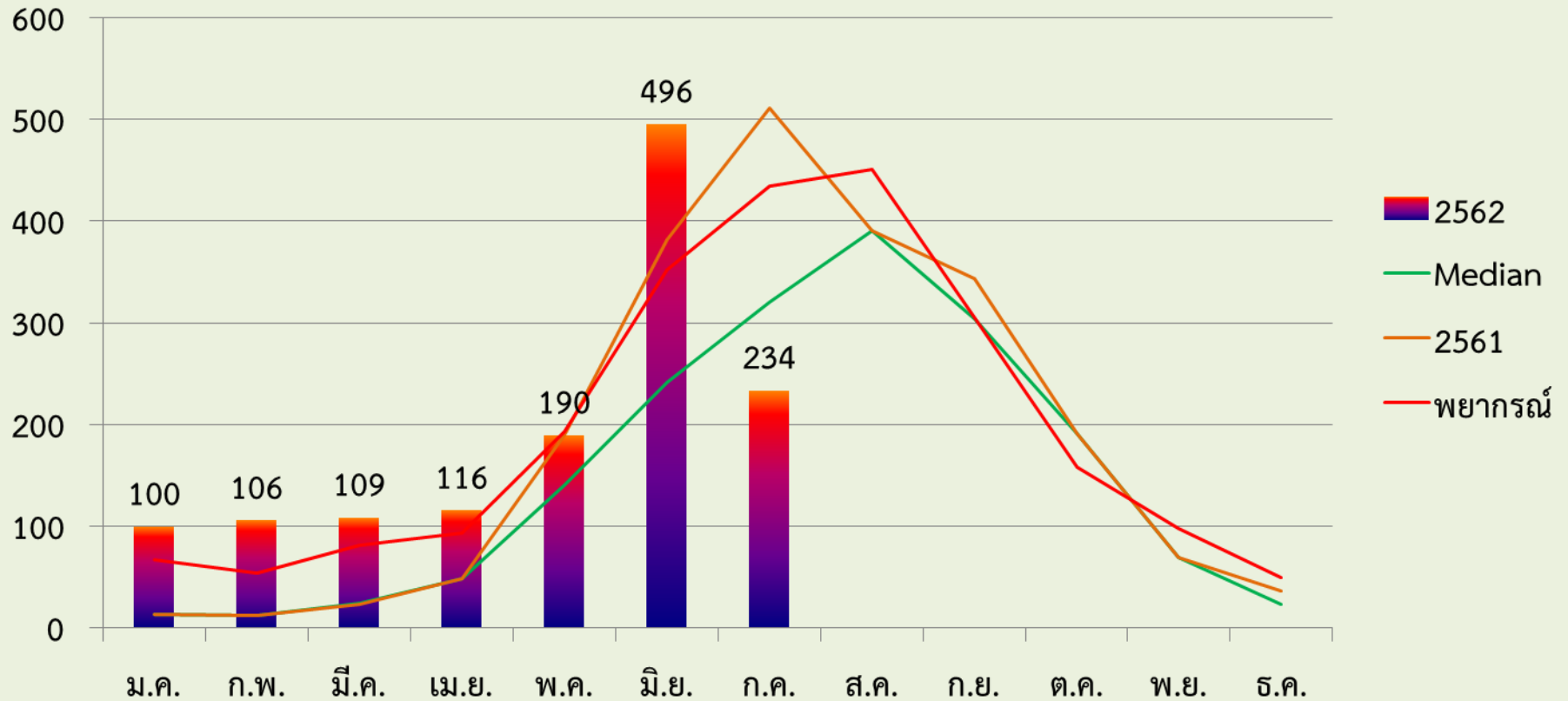
โรคไข้เลือดออก	ประเทศไทย*		สุรินทร์**	
ผู้ป่วยโรคไข้เลือดออก (ราย)	59,167		1,351	
อัตราป่วย (แสนประชากร)	90.43		96.84	
เสียชีวิต (ราย)	67		1	
อัตราตาย (แสนประชากร)	0.10		0.07	
อัตราส่วนเพศชาย:หญิง	1 : 0.92		1 : 0.90	
กลุ่มอายุที่พบมาก 3 อันดับ	15 – 24 ปี (ร้อยละ)	25.00	10 – 14 ปี (ร้อยละ)	34.12
	10 – 14 ปี (ร้อยละ)	23.56	5 – 9 ปี (ร้อยละ)	28.05
	7 – 9 ปี (ร้อยละ)	12.44	15 – 24 ปี (ร้อยละ)	19.17
อาชีพที่พบมาก 3 อันดับ	นักเรียน (ร้อยละ)	53.8	นักเรียน (ร้อยละ)	74.5
	ในปกครอง (ร้อยละ)	16.1	ในปกครอง (ร้อยละ)	10.1
	รับจ้าง (ร้อยละ)	15.6	รับจ้าง (ร้อยละ)	7.1

ลำดับ	อำเภอ	จำนวนป่วย	อัตราป่วย/แสน
1	บัวเชด	110	269.52
2	ปราสาท	289	184.19
3	ท่าตูม	156	161.02
4	พนมดงรัก	58	153.25
5	ศรีณรงค์	65	139.14
6	กาบเชิง	82	134.45
7	เขวาสินรินทร์	40	114.19
8	ชุมพลบุรี	58	80.86
9	สังขะ	105	80.48
10	รัตนบุรี	73	77.46
11	จอมพระ	40	66.25
12	โนนนารายณ์	20	56.27
13	เมือง	147	55.98
14	ศีขรภูมิ	64	47.04
15	สำโรงทาบ	23	43.35
16	สนม	14	31.40
17	ลำดวน	7	22.42

*ข้อมูลสำนักกระบาดวิทยา ณ วันที่ 30 กรกฎาคม 2562 **ข้อมูลโปรแกรม R506 ณ วันที่ 30 กรกฎาคม 2562

สถานการณ์โรคไข้เลือดออก : จังหวัดสุรินทร์

จำนวนป่วย (ราย)



ข้อมูลโปรแกรม R506 ณ วันที่ 30 กรกฎาคม 2562

ตำบลระบาดของโรคไข้เลือดออก

อำเภอ	ตำบลระบาด	ร้อยละ
เมือง	เทนมีย์ , สำโรง	9.52
บัวเชด	จรัส	16.67
เขวาสินรินทร์	ตากูก	20.00
โนนนารายณ์	คำผง	20.00
จอมพระ	กระหาด , เป็นสุข	22.22
ศีขรภูมิ	กุดหวาย , คาละแมะ , ระแงะ , หนองบัว	26.67
ชุมพลบุรี	ชุมพลบุรี , นาหนองไผ่ , ศรีณรงค์	33.33
สำโรงทาบ	ประดู่ , สะโน , สำโรงทาบ , หมื่นศรี	40.00
กาบเชิง	โคกตะเคียน , ด่าน , ตะเคียน	50.00

ตำบลระบาดของโรคไข้เลือดออก

อำเภอ	ตำบล	ร้อยละ
รัตนบุรี	กุดขาคีม , ทับใหญ่ , ธาตุ , เบิด , ไม้ , รัตนบุรี	50.00
ท่าตูม	กระโพ , ท่าตูม , บะ , หนองบัว , หนองเมธี	50.00
ปราสาท	กั๋งแอน , โคนสะอาด , โชคนาสาม , ทุ่งมน , บ้านพลวง , ปราสาททะนง , ปรีอ , ไพล , สมุด , หนองใหญ่	55.56
ศรีณรงค์	ณรงค์ , ตรวจ , หนองแวง	60.00
พนมดงรัก	โคกกลาง , จี๊กแดก , ตาเมียง , บักได	100.00

สรุป : ณ วันที่ 30 กรกฎาคม 2562 จังหวัดสุรินทร์ มีพื้นที่ระบาด จำนวน 9 อำเภอ ได้แก่ ศีขรภูมิ (26.67 %) ชุมพลบุรี (33.33 %) สำโรงทาบ (40.00 %) ท่าตูม (50.00 %) รัตนบุรี (50.00 %) กาบเชิง (50.00 %) ปราสาท (55.56 %) ศรีณรงค์ (60.00 %) พนมดงรัก (100.00 %)

กำจัดยุงลายด้วยมาตรการ 3 เก็บ ป้องกัน 3 โรค

รณรงค์กำจัด **ยุงลาย** ด้วยมาตรการ



เก็บบ้าน



เก็บบ้านให้ปลอดโปร่ง
เพื่อไม่ให้ยุงลายเกาะพัก

เก็บขยะ



เก็บขยะเศษภาชนะ
ที่อาจเป็นแหล่ง
เพาะพันธุ์ยุงลายได้

เก็บน้ำ



ปิดให้มิดชิดไม่ให้ยุงลายวางไข่
ภาชนะที่ปิดฝาไม่ได้
ให้ปล่อยน้ำทิ้งหรือเปลี่ยนน้ำ
เป็นประจำทุกสัปดาห์

3 เก็บ 3 โรค

- ▶ โรคไข้เลือดออก
- ▶ โรคติดเชื้อไวรัสซิกา
- ▶ โรคไข้ปวดข้อยุงลาย



กิจกรรมป้องกันควบคุมโรคไข้เลือดออก: เดือนกรกฎาคม 2562

กระทรวงสาธารณสุขขอความร่วมมือ: จัดกิจกรรมจิตอาสาพัฒนาสิ่งแวดล้อม
เพื่อกำจัดแหล่งเพาะพันธุ์ยุงลายอย่างต่อเนื่องพร้อมกันเดือนละ 1 ครั้ง

- ครั้งที่ 8 เดือนสิงหาคม 2562 ระหว่างวันที่ 12-18 สิงหาคม 2562

เป้าหมาย

- โรงพยาบาล และโรงพยาบาลส่งเสริมสุขภาพตำบลทุกแห่ง

การรายงานผลการดำเนินงาน

- รายงาน One Page ให้รายงานผ่านช่องทางไลน์ “จิตอาสา สสจ สุรินทร์” ทุกวันในช่วงรณรงค์
- รายงานผลการสำรวจลูกน้ำยุงลายจิตอาสาฯ รายอำเภอ ณ สัปดาห์รณรงค์ ให้รายงานผ่านช่องทางไลน์ “war room surin” ภายหลังเสร็จสิ้นการรณรงค์

ขอความร่วมมือภาคีเครือข่าย

จังหวัดสุรินทร์ดำเนินการเปิด EOC ใช้เลือดออกด้านสาธารณสุข (5 มิ.ย. 62) เพื่อเร่งรัดกิจกรรมควบคุมโรคและป้องกันผู้ป่วยโรคใช้เลือดออกเสียชีวิต มีมาตรการ 5 ข้อ

1) เปิด EOC ระดับอำเภอทุกอำเภอ (ดำเนินการครบ 17 อำเภอ เมื่อวันที่ 14 มิ.ย. 62)

2) ทีม SAT ระดับจังหวัด/อำเภอวิเคราะห์สถานการณ์โรค ซึ่เข้าพื้นที่ระบาด/ระบุมพื้นที่เสี่ยง รายงาน IC เพื่อกำหนดการปฏิบัติงานทุกสัปดาห์

ขอความร่วมมือภาคีเครือข่าย (ต่อ)

3) การป้องกันผู้ป่วยเสียชีวิต โดยโรงพยาบาล และรพ.สต. มีบุคลากรสาธารณสุข ฝึกระวังพื้นที่เสี่ยงโรคไข้เลือดออกรายสัปดาห์ เพื่อ Early diagnosis and early treatment, จัดตั้ง Dengue Corner ให้ความรู้โรคไข้เลือดออกสำหรับผู้ป่วยนอกที่สงสัย และป่วยโรคไข้เลือดออก รวมถึงญาติทุกราย และใช้ Dengue Chart ฝึกระวังภาวะวิกฤตของผู้ป่วยโรคไข้เลือดออกที่รับรักษาที่โรงพยาบาลทุกราย

4) ประสานเทศบาล/อบต. เพื่อสนับสนุนการควบคุมยุง “Big Cleaning Week ทุกบ้าน ทุกพื้นที่ ทุกสัปดาห์”

5) อาสาสมัครสาธารณสุขเคาะประตูบ้านให้ความรู้แก่ประชาชนให้สามารถใช้มาตรการ 3 เก็บ ป้องกัน 3 โรค ในบ้านตนเองได้

2. โรคมือ เท้า ปาก

สถานการณ์โรคมือ เท้า ปาก

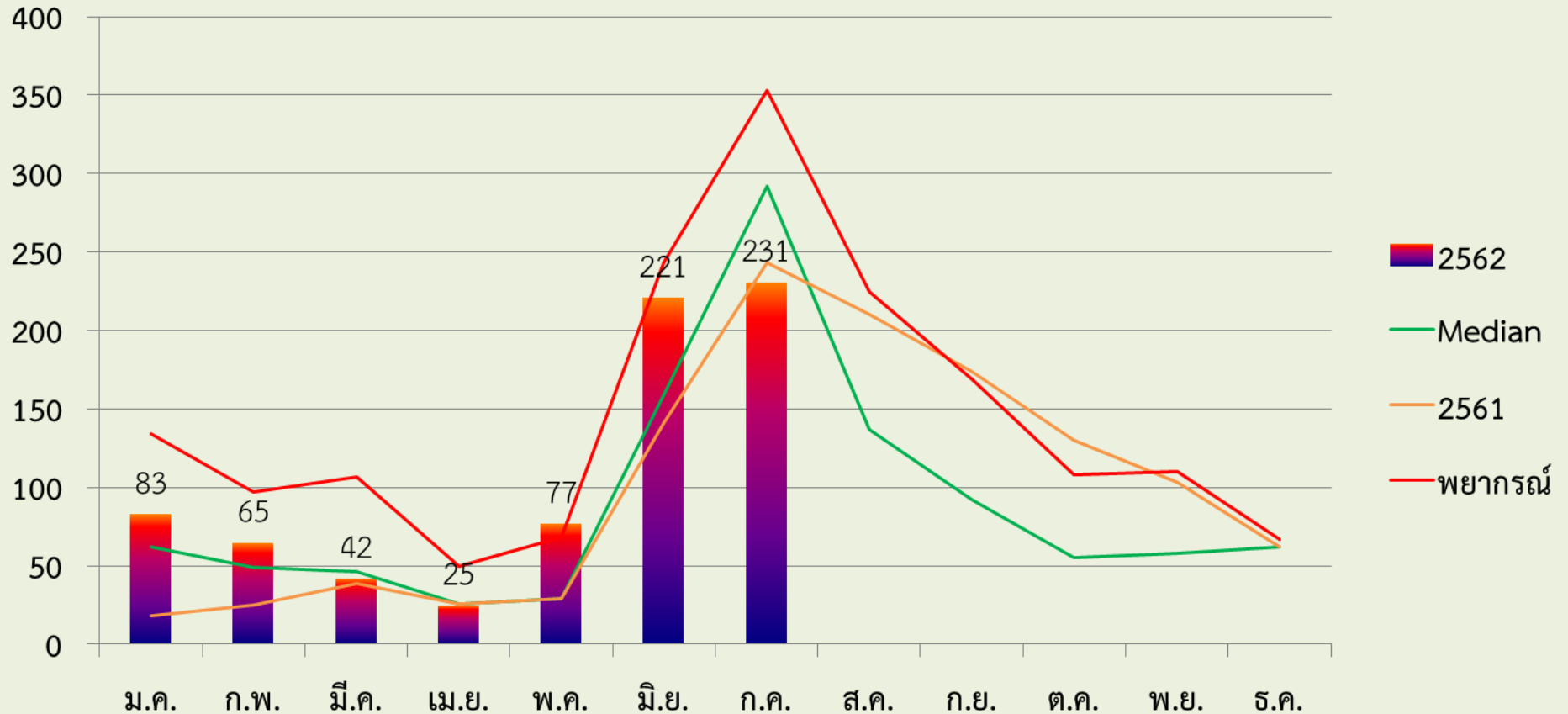
โรคมือเท้าปาก	ประเทศไทย*		สุรินทร์**	
ผู้ป่วยโรคมือเท้าปาก (ราย)	32,654		744	
อัตราป่วย (แสนประชากร)	49.91		53.33	
เสียชีวิต (ราย)	0		0	
อัตราราย (แสนประชากร)	0.00		0.00	
อัตราส่วนเพศชาย:หญิง	1:0.81		1:0.85	
กลุ่มอายุที่พบมาก 3 อันดับ	0 - 4 ปี (ร้อยละ)	86.24	0 - 4 ปี (ร้อยละ)	90.05
	5 - 9 ปี (ร้อยละ)	11.42	5 - 9 ปี (ร้อยละ)	8.33
	10 - 14 ปี (ร้อยละ)	1.26	10 - 14 ปี (ร้อยละ)	1.34
อาชีพที่พบมาก 3 อันดับ	ในปกครอง (ร้อยละ)	86.4	ในปกครอง (ร้อยละ)	92.47
	นักเรียน (ร้อยละ)	11.7	นักเรียน (ร้อยละ)	7.39
	อื่น ๆ (ร้อยละ)	1.0	รับจ้าง (ร้อยละ)	0.13

ลำดับ	อำเภอ	จำนวนป่วย	อัตราป่วย/แสน
1	กาบเชิง	80	131.17
2	รัตนบุรี	96	101.86
3	ปราสาท	154	98.15
4	พนมดงรัก	37	97.76
5	บัวเชด	33	80.85
6	โนนนารายณ์	25	70.34
7	จอมพระ	34	56.32
8	ชุมพลบุรี	34	47.40
9	เมือง	105	39.99
10	ท่าตูม	38	39.22
11	เขวาสินรินทร์	11	31.40
12	ลำดวน	9	28.82
13	สังขะ	36	27.59
14	ลำโรงทับ	13	24.50
15	สนม	10	22.43
16	ศีขรภูมิ	24	17.64
17	ศรีณรงค์	5	10.70

*ข้อมูลสำนักระบาดวิทยา ณ วันที่ 30 กรกฎาคม 2562 **ข้อมูลโปรแกรม R506 ณ วันที่ 30 กรกฎาคม 2562

สถานการณ์โรคมือ เท้า ปาก : จังหวัดสุรินทร์

จำนวนป่วย (ราย)



ข้อมูลโปรแกรม R506 ณ วันที่ 30 กรกฎาคม 2562

มาตรการ 4 ร. สกัดโรค มือ เท้า ปาก

มือ เท้า ปาก



4ร. สกัดโรค มือ เท้า ปาก

- ร.** รักษาความสะอาดสถานที่ บ้าน โรงเรียน ศูนย์เด็กเล็ก
- ร.** รักษาสุขอนามัย หมั่นล้างมือก่อน และหลังรับประทานอาหาร และหลังขับถ่าย
- ร.** รู้ทันสังเกต มีไข้ มีจุด หรือผื่นแดงบริเวณมือ เท้า ปาก
- ร.** รู้ระวัง ใช้สูง หอบเหนื่อย ชิม กลิ้ามเนื้ออ่อนแรง รีบพบแพทย์ทันที



ขอความร่วมมือภาคีเครือข่าย

ในเดือนมิถุนายน-กรกฎาคม 2562 พบผู้ป่วยโรคมือ เท้า ปาก กลับมาระบาดมากขึ้น และพบผู้ป่วยจากเชื้อเอนเทอโรไวรัส 71 (EV71) จำนวน 1 ราย ที่อำเภอเมืองสุรินทร์ จึงขอความร่วมมือดำเนินการข้อ 1. และ 2. โดยเข้มข้น

1. ศูนย์เด็กเล็กและโรงเรียนที่มีชั้นอนุบาล ฝากะวังคัดกรองเด็กก่อนเข้าเรียน และประชาสัมพันธ์ให้ผู้ปกครองที่ดูแลเด็กมีความรู้ในการป้องกันโรคมือเท้าปาก หากพบว่ามีไข้ มีตุ่มแดงภายในช่องปาก ฝ่ามือ ฝ่าเท้า ควรให้เด็กหยุดเรียนจนกว่าจะหายป่วย
2. โรงพยาบาลและโรงพยาบาลส่งเสริมสุขภาพตำบลให้ความรู้การป้องกันควบคุมโรคมือเท้าปากแก่ผู้ปกครองที่ศูนย์เด็กเล็กและโรงเรียนที่มีชั้นอนุบาลปีละ 2 ครั้ง
3. ท้องถิ่น/อบต./เทศบาล สนับสนุนการควบคุมการระบาดของโรคมือเท้าปากในพื้นที่รับผิดชอบ

3. โรคพยาธิใบไม้ตับ และมะเร็งท่อน้ำดี



การดำเนินงานพยาธิใบไม้ตับและมะเร็งท่อน้ำดี จังหวัดสุรินทร์ ปีงบประมาณ 2562

สถานการณ์การคัดกรองพยาธิใบไม้ตับและมะเร็งท่อน้ำดี ปี 2562

- ❑ เป้าหมายการคัดกรองพยาธิใบไม้ตับ จำนวน 15,385 คน ผลงานการคัดกรอง = 7,263 คน คิดเป็นร้อยละ 47.20 ผู้ติดเชื้อพยาธิใบไม้ตับจำนวน 74 ราย คิดเป็นร้อยละ 1.01
- ❑ เป้าหมายการคัดกรองมะเร็งท่อน้ำดีด้วยวิธีอัลตราซาวด์ จำนวน 10,610 คน ผลงานการคัดกรอง= 9,367 คน คิดเป็นร้อยละ 88.28 ป่วยเป็นมะเร็งท่อน้ำดี จำนวน 39 คน คิดเป็นร้อยละ 0.42



มาตรการการส่งเสริมสุขภาพ (เป้าหมาย ปี 2562 = 17 ตำบล)

1

ขอความร่วมมือ อปท. ทั้ง 17 ตำบล ในปี 2562
ดำเนินการ ออกข้อบังคับ/ข้อบัญญัติกำจัดการสิ่งปฏิกูล

ลำดับ	อำเภอ	ตำบล	ออกข้อบัญญัติแล้ว
1	รัตนบุรี	หนองบัวทอง	✗
2	ศีขรภูมิ	ขวาวใหญ่	✓
3	จอมพระ	เมืองสิง	✓
4	ชุมพลบุรี	ศรีณรงค์	✗
5	ท่าตูม	หนองบัว	✗
6	เมืองสุรินทร์	กาเกาะ	✓
7	ปราสาท	บ้านพลวง	✓
8	สังขะ	ขอนแก่น	✓
9	ลำโรงทับ	ประดู่	✗
10	กาบเชิง	นางมุด	✗
11	สนม	แคน	✗
12	ลำดวน	อุโลก	✗
13	พนมดงรัก	ตาเมียง	✓
14	เขวาสินรินทร์	เขวาสินรินทร์	✗
15	ศรีณรงค์	ตรวจ	✗
16	โนนนารายณ์	โนน	✗
17	บัวเชด	ตาวัง	✓
รวม			7

2

ขอความร่วมมือ โรงเรียน จัดการเรียนการสอน
เกี่ยวกับพยาธิใบไม้ตับและมะเร็งท่อน้ำดี



อปท. ทั้งจังหวัด = 172 แห่ง (ไม่รวม อบจ.)

ดำเนินการออกข้อบังคับแล้ว = 64 แห่ง

คิดเป็น 37.21 %

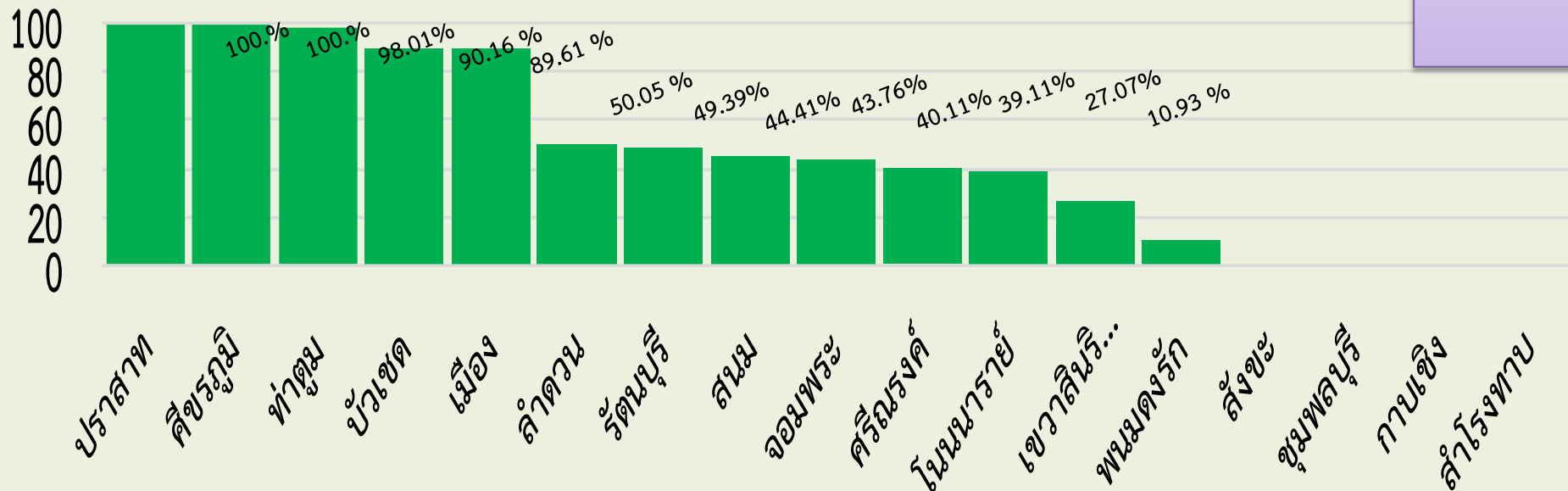




ร้อยละของการคัดกรองพยาธิใบไม้ตับ (รายอำเภอ ใน 17 ตำบลเป้าหมาย)



ขอความ
ร่วมมือ รพ.สต
: การคัดกรอง
พยาธิใบไม้ตับ

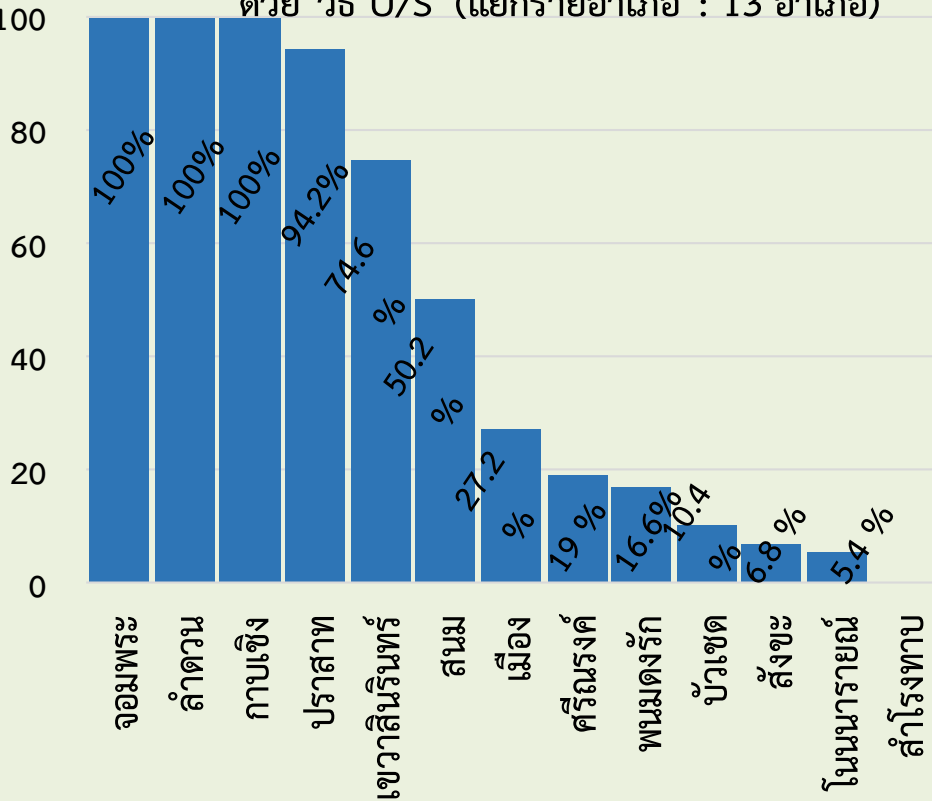


ตรวจคัดกรองพยาธิใบไม้ตับกลุ่มเสี่ยง 15 ปีขึ้นไปตำบลละ 905 ราย
(เป้าหมาย 15,385 ราย) **ผลงานการคัดกรองจังหวัดสุรินทร์ = 47.20 %**
(-อยู่ระหว่างดำเนินการ-)

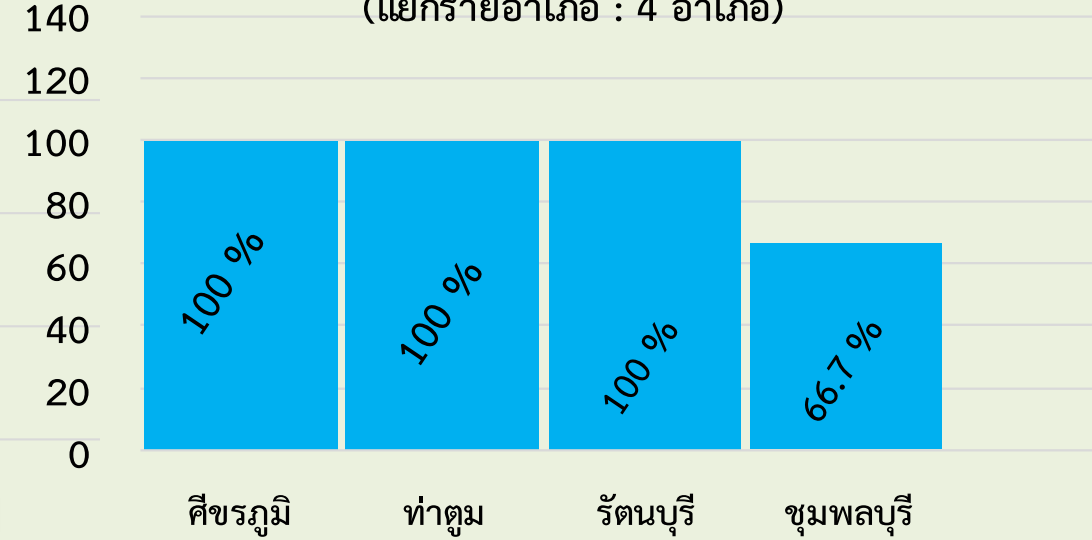


ขอความร่วมมือ รพ.ทั้ง 17 อำเภอ ดำเนินการคัดกรองมะเร็งท่อน้ำดี

ร้อยละของจำนวนการคัดกรองมะเร็งท่อน้ำดี
ด้วย วิธี U/S (แยกรายอำเภอ : 13 อำเภอ)



ร้อยละของจำนวนการคัดกรองมะเร็งท่อน้ำดี ด้วย วิธี U/S
(แยกรายอำเภอ : 4 อำเภอ)



ตรวจคัดกรองมะเร็งท่อน้ำดีอายุ 40 ปีขึ้นไป(เป้าหมาย 10,610 ราย) ผลงานการคัดกรองจังหวัดสุรินทร์ = 88.28 %
(-อยู่ระหว่างดำเนินการ-)

**หมายเหตุ : เป้าหมายในการคัดกรอง อำเภอละ 500 ราย ยกเว้น อำเภอ ท่าตูม, ชุมพลบุรี, รัตนบุรี แห่งละ 1,000 ราย และ อำเภอ คีขจร จำนวนเป้าหมาย = 1,110 ราย

4. โรคพิษสุนัขบ้า

สถานการณ์ผู้เสียชีวิตโรคพิษสุนัขบ้าประเทศไทย

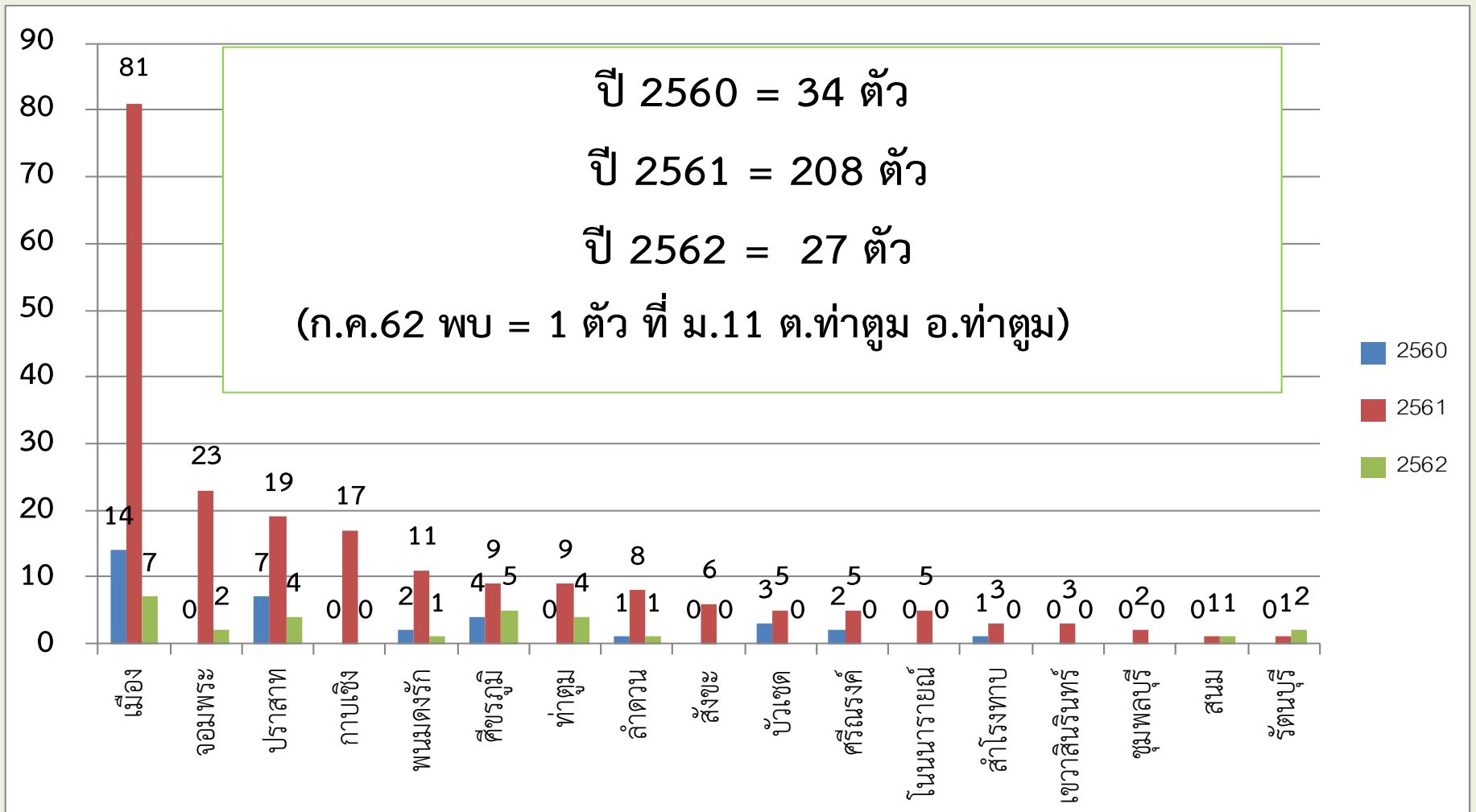
ปี 2560-2562

ระดับ	ปี 2560	2561	2562	หมายเหตุ
ประเทศไทย	11	18	2	ปี 62 (สุรินทร์, นครศรีธรรมราช)
เขต 9 นครราชสีมา	2 (สุรินทร์, บุรีรัมย์)	4 (สุรินทร์ 1, บุรีรัมย์ 2, นครราชสีมา 1)	1	
จ.สุรินทร์	1	1	1	

ที่มา : สำนักโรคติดต่อทั่วไป กรมควบคุมโรค ณ 31 ก.ค.62

สถานการณ์โรคพิษสุนัขบ้าในสัตว์จังหวัดสุรินทร์

ปี 2560-2562



ขอความร่วมมือ

1. ฝ้าระวัง ติดตามสถานการณ์การเกิดโรคในพื้นที่
2. ประชาสัมพันธ์ให้ความรู้แก่ประชาชน โดยเน้น “โรคพิษสุนัขบ้าเป็นแล้วรักษาไม่หายตาย 100%” และหลีกเลี่ยงการสัมผัส/ถูกสัตว์กัดข่วน รวมทั้งการปฏิบัติตนหลังสัมผัสโรค
3. ให้ อสม. เคาะประตูบ้าน ค้นหาผู้ถูกสุนัขหรือแมวกัด/ข่วน แล้วยังไม่ได้รับการรักษาและฉีดวัคซีน ป้องกันโรคไปพบแพทย์โดยเร็ว (ทำร่วมกับการสำรวจลูกน้ำยุงลายสัปดาห์ละ 1 ครั้ง)
4. หากตรวจพบโรคพิษสุนัขบ้าในพื้นที่ ให้บูรณาการลงพื้นที่ร่วมกันระหว่าง หน่วยงานสาธารณสุข ปศุสัตว์และท้องถิ่น เพื่อควบคุมโรคและค้นหาผู้สัมผัสมารับวัคซีน
5. จัดให้มีระบบติดตามทั้งผู้สัมผัสสัตว์ติดเชื้อโรคพิษสุนัขบ้า และผู้สัมผัสสัตว์ที่ไม่มีผลตรวจ
มารับวัคซีนครบชุดตามกำหนดนัด อย่างเข้มข้น

ขอขอบคุณค่ะ