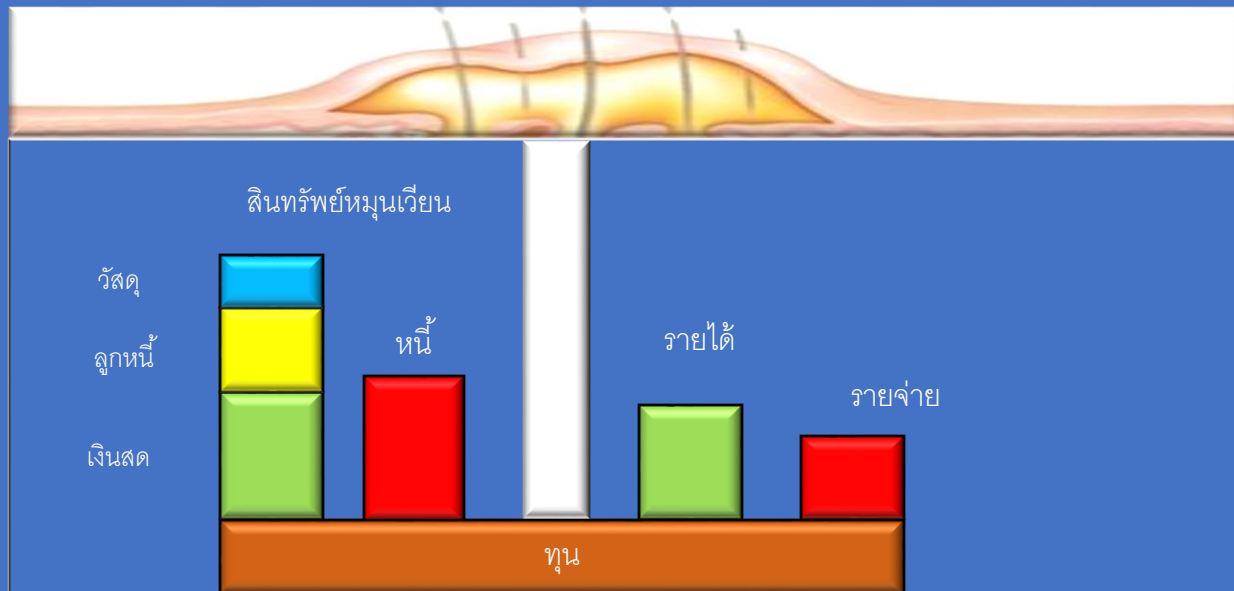


ก.ค.2562

กลุ่มงานประกันสุขภาพ

- สถานการณ์ความเสี่ยงทางการเงิน
- ผลการดำเนินงานแผนทางการเงิน (Planfin)
- ผลการดำเนินงาน IP
- การเบิกชดเชยวัคซีนพิษสุนัขบ้า สิทธิ UC
- สรุปเงินที่ได้รับโอนจาก สปสช. รพ.ค่ายวิวัฒน์โยธิน

สถานการณ์ความเสี่ยงการเงินการคลัง



สถานการณ์ความเสี่ยงทางการเงินของหน่วยบริการในจังหวัดสุรินทร์
ปีงบประมาณ 2560 – 2562 (ไตรมาสที่ 3 เดือนมิถุนายน 2562)

หน่วยบริการ	ปี 2560	ปี 2561				ปี 2562		
	ไตรมาสที่ 4	ไตรมาสที่ 1	ไตรมาสที่ 2	ไตรมาสที่ 3	ไตรมาสที่ 4	ไตรมาสที่ 1	ไตรมาสที่ 2	ไตรมาสที่ 3
รพ.สุรินทร์	-	-	-	-	-	-	-	-
รพ.ปราสาท	2	-	-	-	2	-	-	-
รพ.รัตนบุรี	4	4	3	3	2	-	-	-
รพ.ศีขรภูมิ	6	2	2	3	5	3	2	2
รพ.สังขะ	3	1	-	1	4	2	-	1
รพ.ท่าตูม	1	-	-	-	-	-	-	-
รพ.ชุมพลบุรี	-	-	-	-	-	-	-	-
รพ.จอมพระ	-	-	-	-	-	-	-	-
รพ.กาบเชิง	1	-	-	-	1	-	-	-
รพ.สนม	5	4	2	3	2	-	-	-
รพ.ลำดวน	-	-	-	-	-	-	-	-
รพ.ลำโรงทับ	-	-	-	-	1	-	-	-
รพ.บัวเชด	1	-	-	-	-	-	-	-
รพ.พนมดงรัก	3	-	-	-	2	-	-	-
รพ.เขวาสินรินทร์	-	-	-	-	-	-	-	-
รพ.ศรีณรงค์	-	-	-	-	-	-	-	-
รพ.โนนนารายณ์	-	-	-	-	-	-	-	-

ผลการวิเคราะห์สถานการณ์ทางการเงินการคลัง ปีงบประมาณ 2562

เดือนมิถุนายน 2562

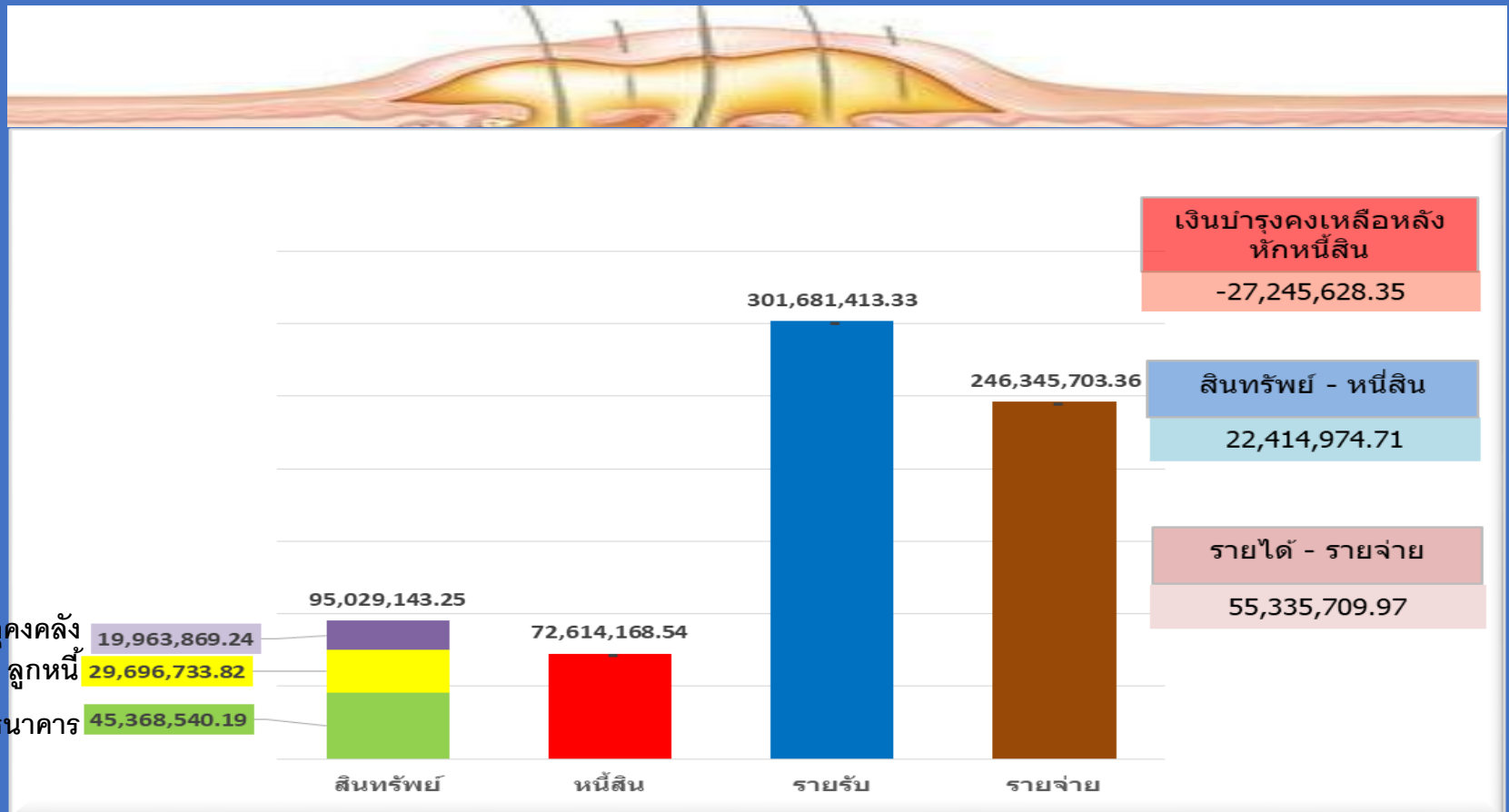
หน่วยบริการ	Current Ratio ≥1.5	Quick Ratio ≥1	Cash ratio ≥0.8	NWC (ล้านบาท)	NI+depreciation (ล้านบาท)	NWC/ANI
รพ.สุรินทร์	3.18	2.77	1.78	805.34	61.52	
รพ.ปราสาท	1.88	1.64	1.01	73.20	27.73	
รพ.รัตนบุรี	2.12	2.01	0.97	57.35	38.66	
รพ.ศีขรภูมิ	1.31	1.03	0.62	22.41	55.34	
รพ.สังขะ	1.64	1.28	0.77	32.66	165.00	
รพ.ท่าตูม	2.06	1.74	1.14	51.21	22.59	
รพ.ชุมพลบุรี	2.74	2.49	2.21	33.71	15.49	
รพ.จอมพระ	6.96	6.49	5.73	57.90	9.83	
รพ.กาบเชิง	4.17	3.84	3.00	49.86	11.11	
รพ.สนม	4.03	3.76	1.84	24.51	23.51	
รพ.ลำดวน	6.09	5.62	3.77	58.83	16.49	
รพ.ลำโรงทับ	2.56	2.38	1.79	21.21	14.40	
รพ.บัวเชด	2.81	2.64	2.30	29.78	6.70	
รพ.พนมดงรัก	2.13	1.85	1.29	13.40	11.03	
รพ.เขวาสินรินทร์	8.51	7.99	7.62	62.50	11.88	
รพ.ศรีณรงค์	3.68	3.52	3.08	58.17	7.59	
รพ.โนนนารายณ์	1.77	1.61	1.35	12.83	2.53	

รพ. ศิริธรภูมิ

**วิเคราะห์สินทรัพย์ หนี้สิน รายได้ ค่าใช้จ่าย
หน่วยบริการที่มีความเสี่ยงระดับ 2**

ความเสี่ยงด้านการเงินการคลัง

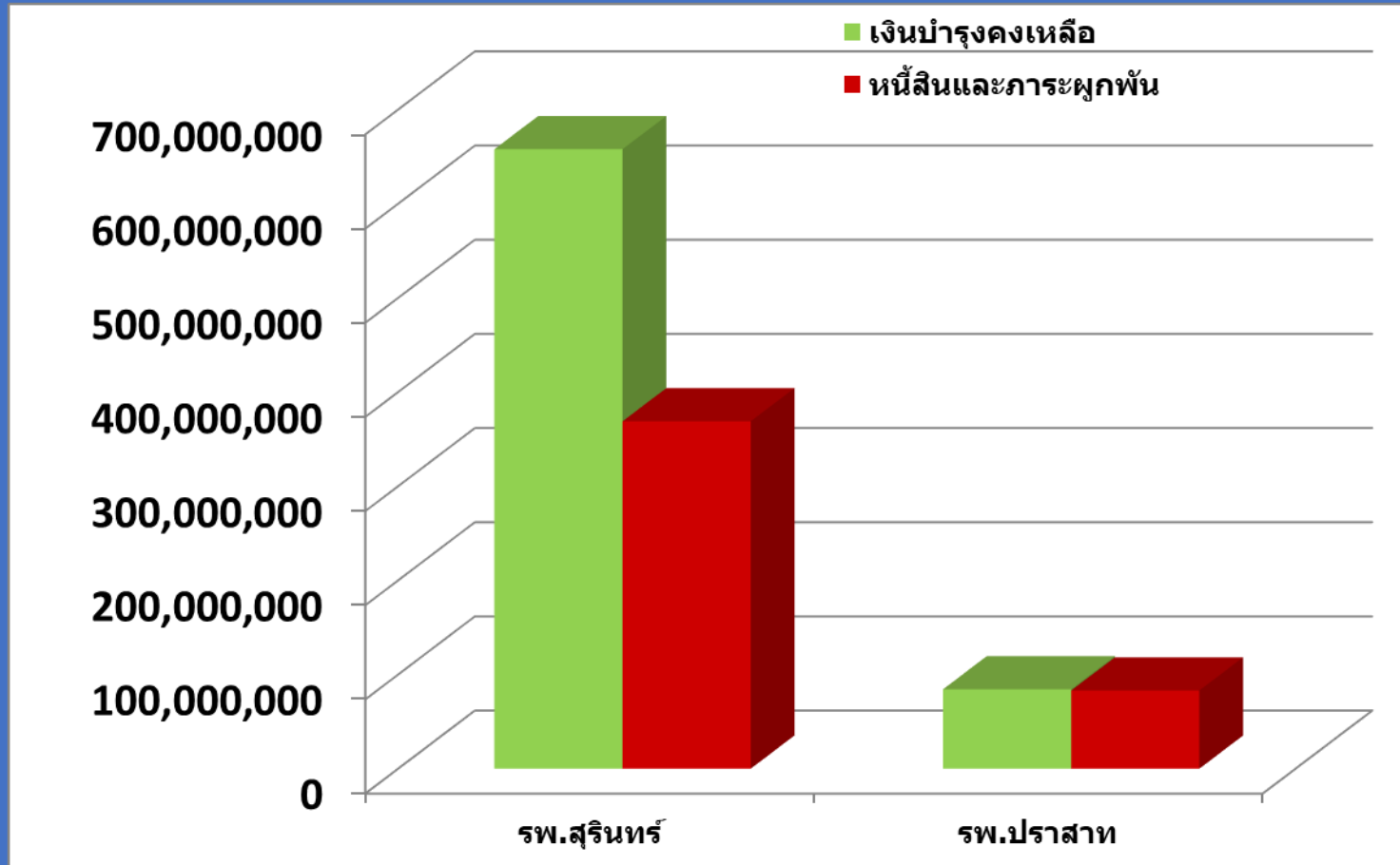
รพ.ศิขรภูมิ (ระดับ 2) ณ เดือนมิถุนายน 2562



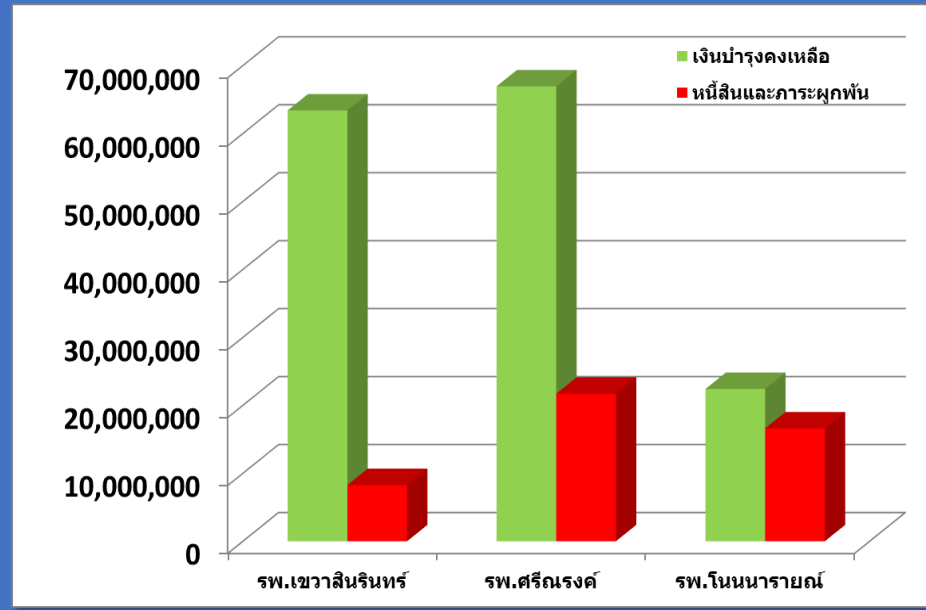
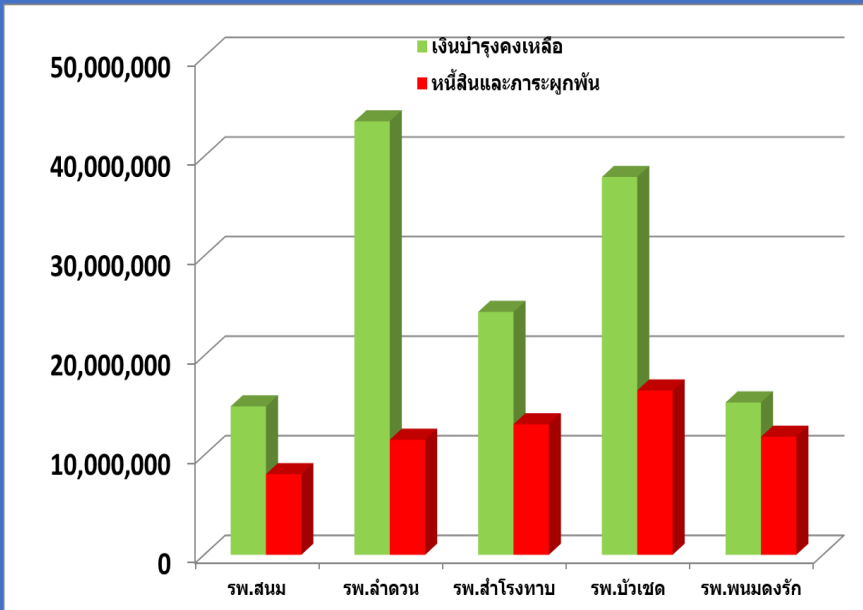
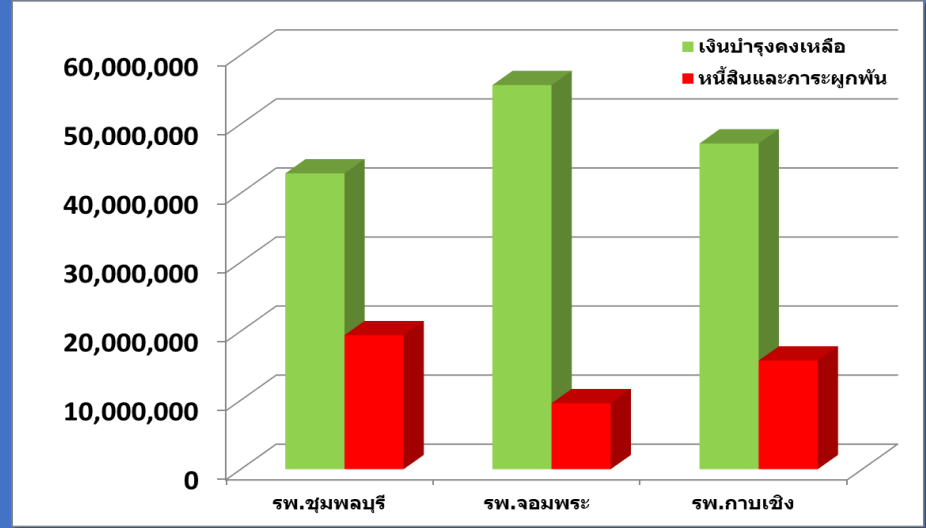
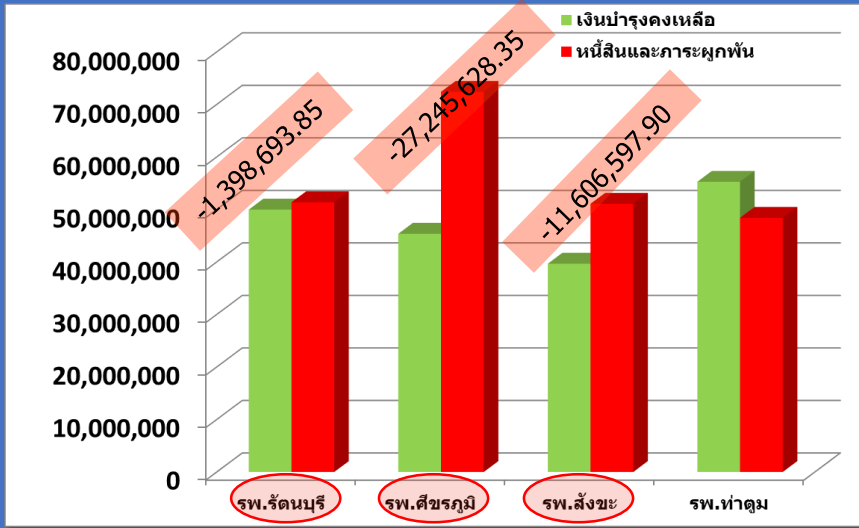
ตามกลุ่ม รพ.

วิเคราะห์เงินบำรุงคงเหลือ
เทียบกับ
หนี้สินและภาระผูกพัน

แผนภูมิแสดงเงินบำรุงคงเหลือเทียบกับหนี้สินและภาระผูกพัน รพศ./รพท.
เดือน มิ.ย.62



แผนภูมิแสดงเงินบำรุงคงเหลือเทียบกับหนี้สินและภาระผูกพัน ตามกลุ่ม HGR เดือน มิ.ย.62

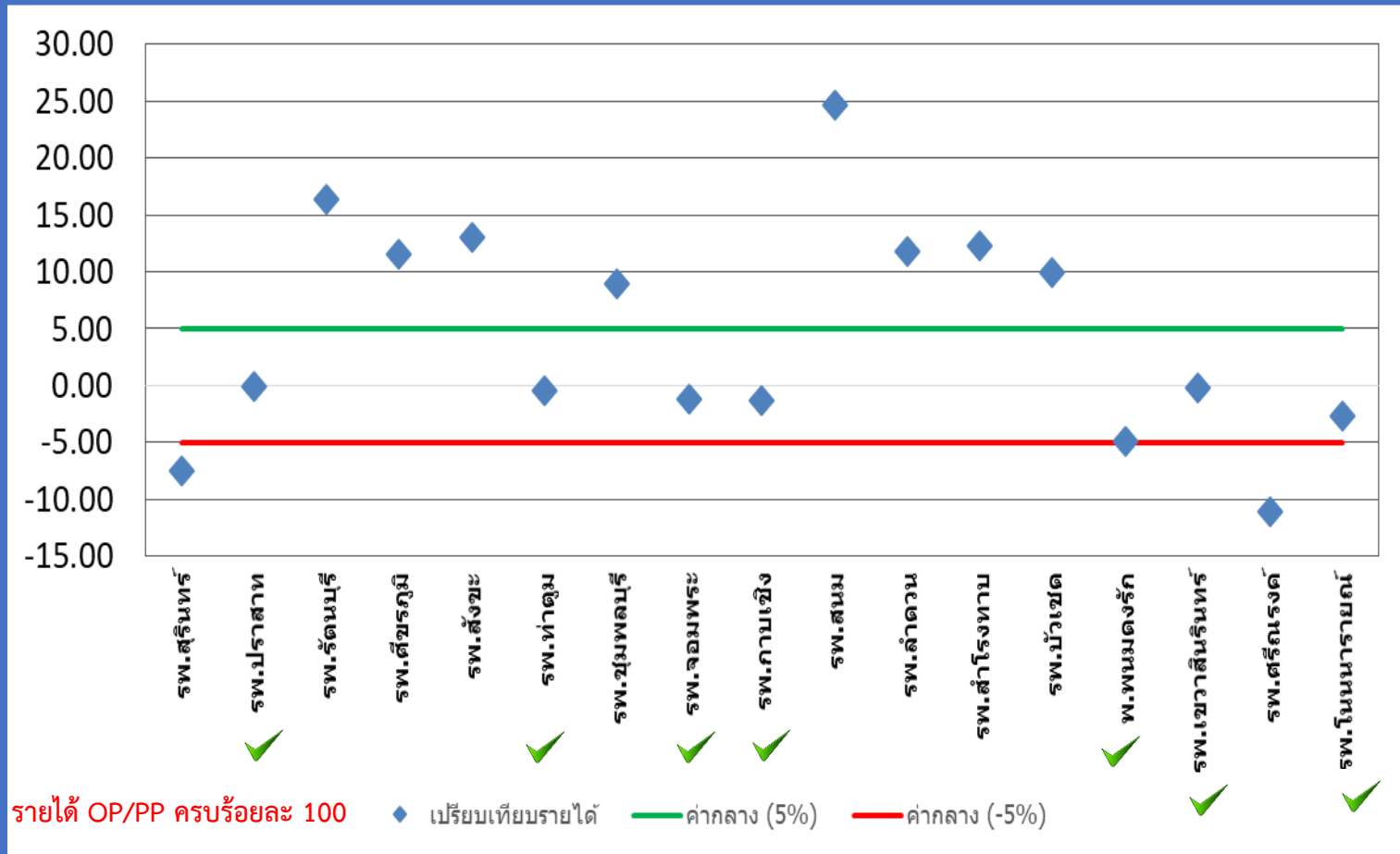




ผลการดำเนินงานแผนทางการเงิน
(PLANFIN) มิถุนายน 2562

มิถุนายน 2562

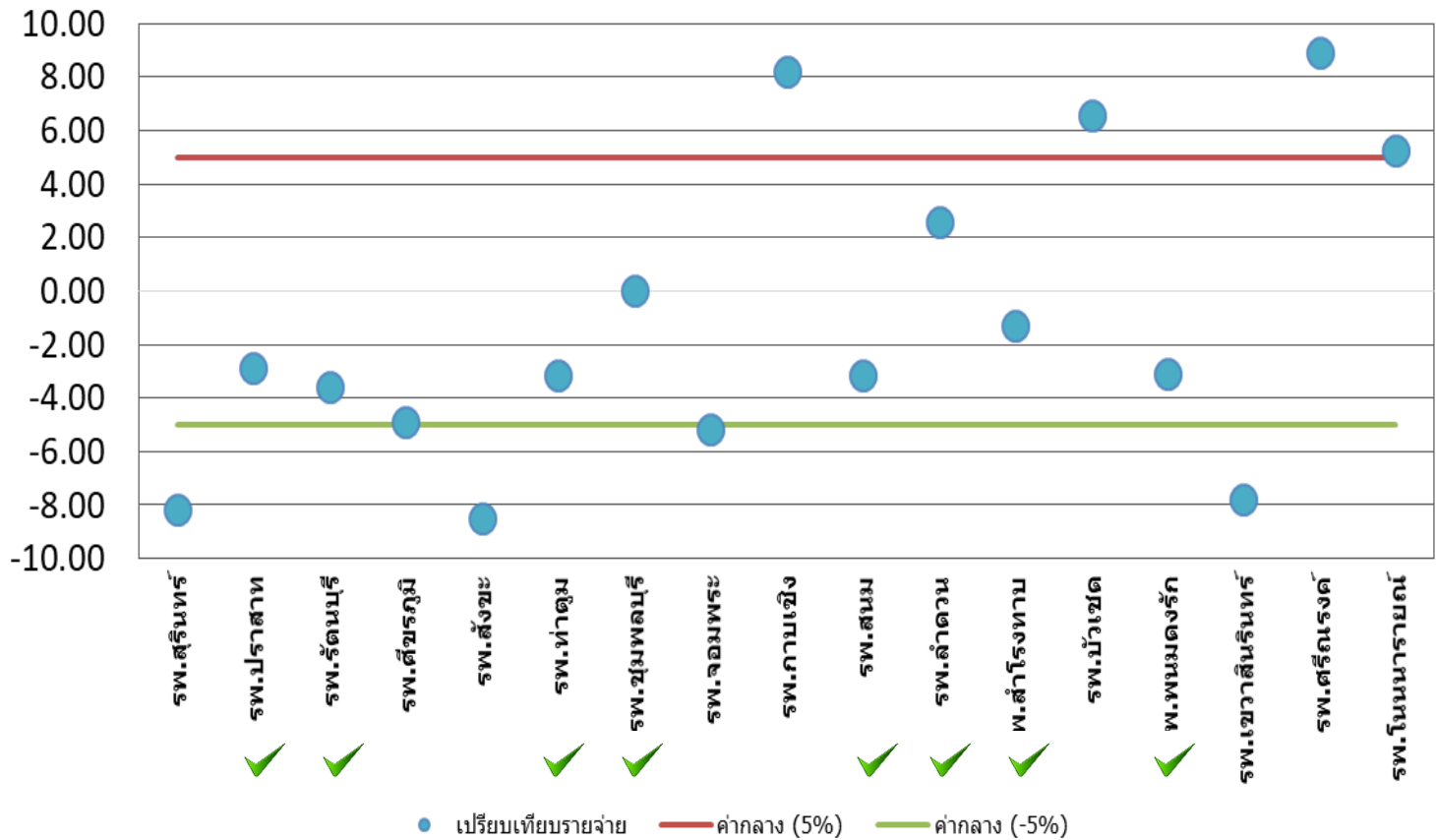
เปรียบเทียบร้อยละรายได้เพิ่มขึ้นหรือลดลงจากค่ากลางของหน่วยบริการ



รพ.ศรีณรงค์ ยังไม่บันทึกบัญชีส่วนปรับลดค่าแรง OP/PP

มิถุนายน 2562

เปรียบเทียบร้อยละรายจ่ายเพิ่มขึ้นหรือลดลงจากค่ากลางของหน่วยบริการ



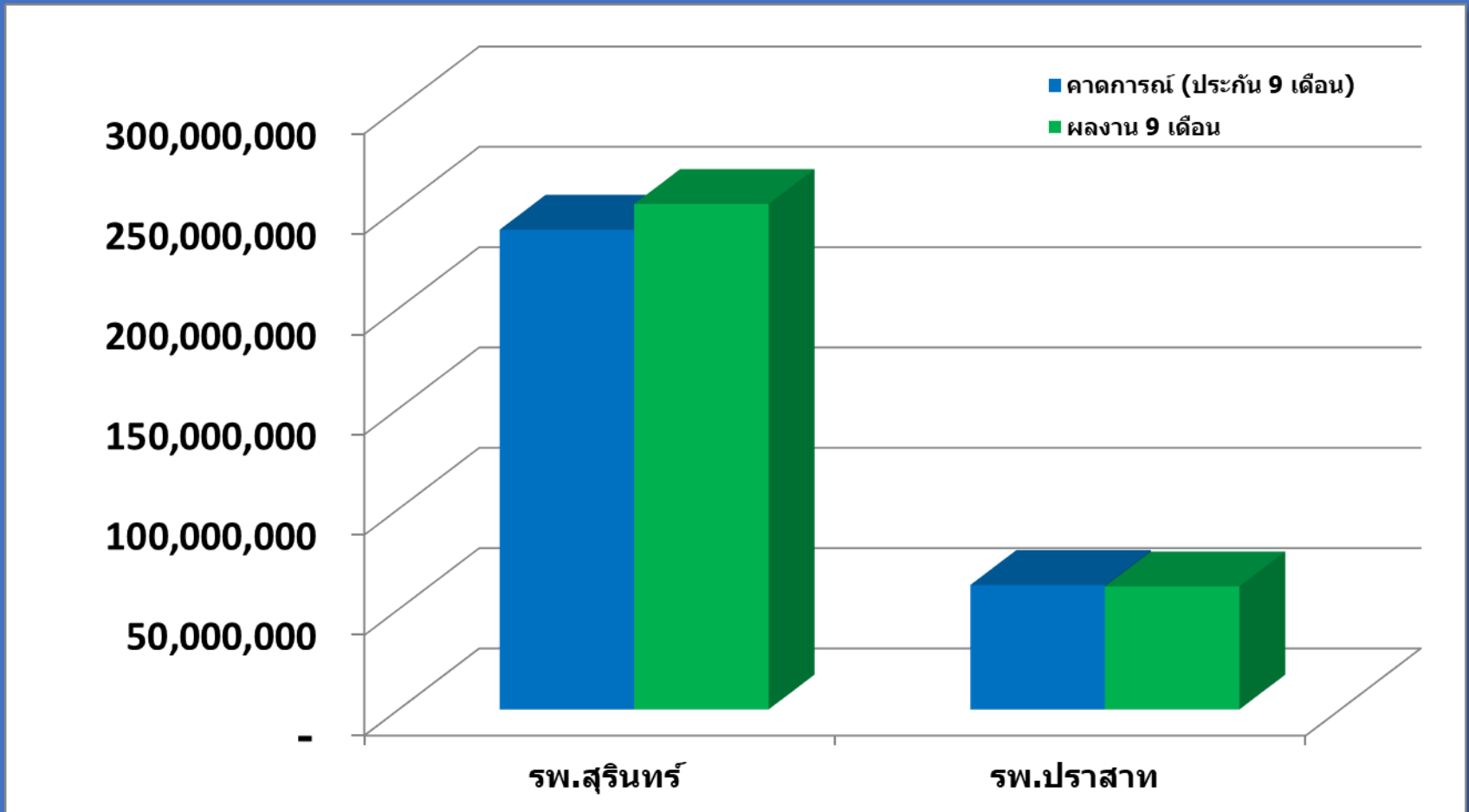
หมายเหตุ : รายจ่ายไม่รวมค่าเสื่อมราคา

ข้อมูล ณ วันที่ 22 กรกฎาคม 2562

A graphic element consisting of a white paper tear on the left side, revealing a teal-colored background. The text is centered on the teal background.

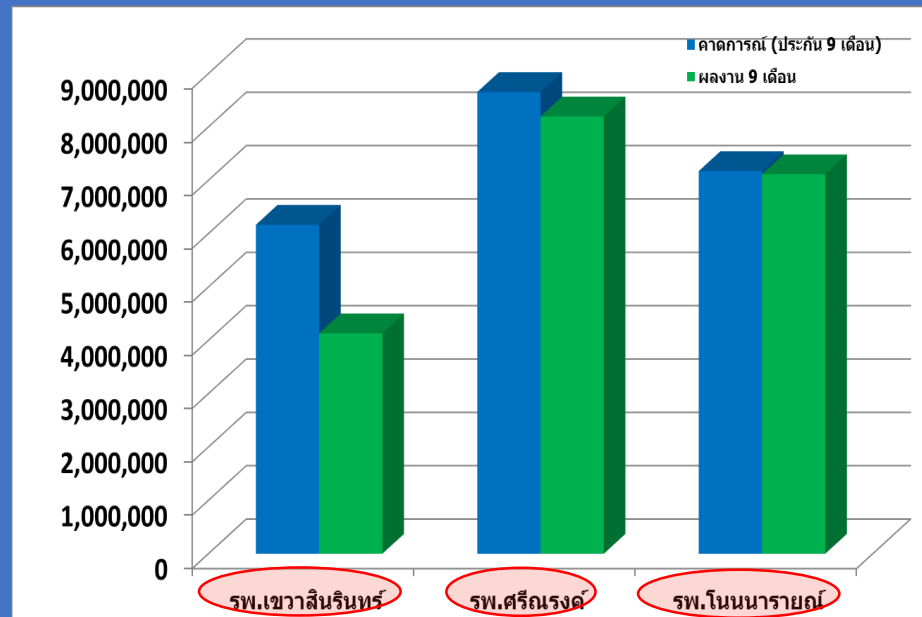
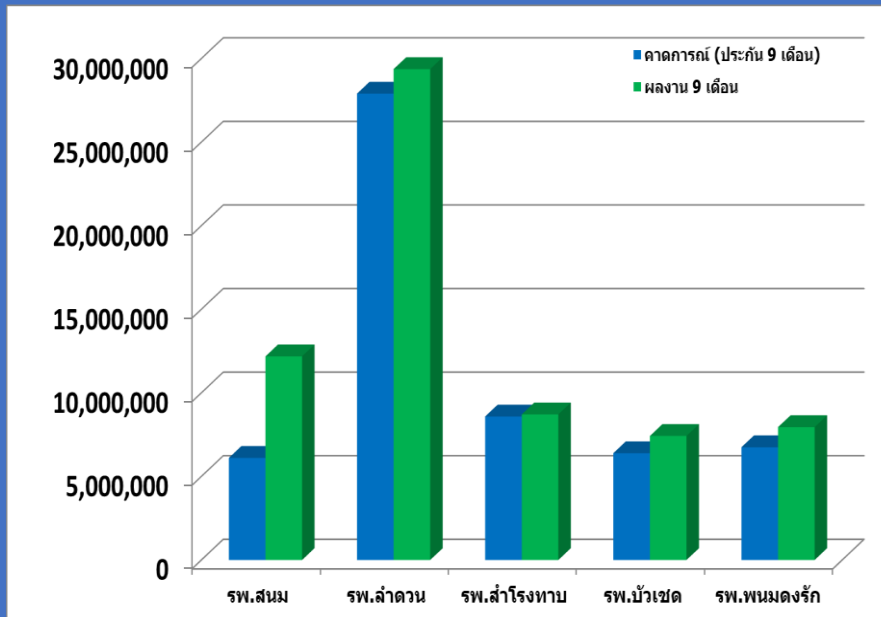
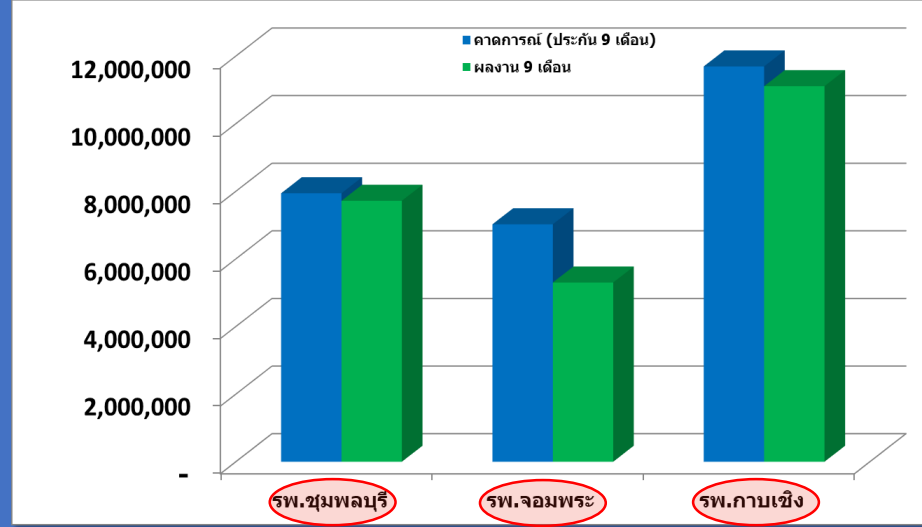
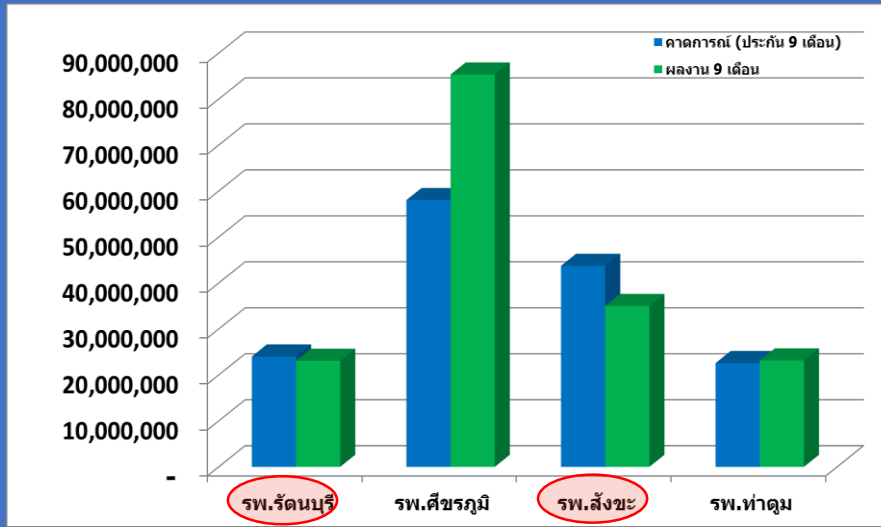
ผลการดำเนินงาน IP

แผนภูมิแสดงข้อมูลชดเชย IP ตามผลงานเทียบกับประกันรายรับ (สะสม) รพศ./รพท.
9 เดือน



แผนภูมิแสดงข้อมูลชดเชย IP ตามผลงานเทียบกับประกันรายรับ (สะสม) ตามกลุ่ม HGR

9 เดือน



รพ.ค่าย
วิวัฒน์โยธิน

เปรียบเทียบยอดเงินสุทธิรายกองทุนจาก สปสช.

**สรุปยอดเงินสุทธิรายกองทุนจาก สปสช.
โรงพยาบาลค่ายวีรวัฒน์โยธิน (รัฐนอกสังกัด สป.)**

เปรียบเทียบระหว่างปีงบประมาณ 2560-2562

กองทุน	ปีงบประมาณ		
	2560	2561	2562
1. กองทุนค่าบริการทางการแพทย์			
1.1 กองทุน OP	1,997,473.55	2,333,074.05	1,947,822.86
1.2 กองทุน IP	516,670.78	604,190.41	454,410.35
1.3 กองทุน PP	321,704.49	346,600.14	262,030.32
1.4 กองทุน CENTRAL REIMBURSE	168,148.35	113,563.70	99,052.03
1.5 งบค่าบริการฯ ที่เบิกจ่ายในลักษณะงบลงทุน	250,209.65	234,987.14	235,762.08
1.6 งบแพทย์แผนไทย	160,208.08	105,817.84	60,000.00
2. กองทุนไตวายเรื้อรัง	1,365,493.00	1,564,500.00	1,524,000.00
3. กองทุนควบคุมป้องกันความรุนแรงของ DM&HT	51,891.00	53,894.00	22,372.00
4. สวัสดิการรักษายาพยาบาลของพนักงานส่วนท้องถิ่น	2,498,807.07	4,461,358.09	4,204,121.54
รวม	7,330,605.97	9,817,985.37	8,809,571.18



การเบิกชดเชยวัคซีนพิษสุนัขบ้า

การเบิกจ่ายวัคซีนป้องกันโรคพิษสุนัขบ้า สิทธิ UC ปีงบประมาณ 2562

การบริการ**ก่อน**การจัดหาวัคซีน
จ่ายชดเชยเป็น **เงิน**

หน่วยบริการบันทึกข้อมูลผ่านโปรแกรม e-Claim
(การให้บริการตั้งแต่ 1 ต.ค.61-30 มิ.ย.62)
บันทึกภายใน 15 ส.ค.62

- ประเภทผู้ป่วยนอกทุกกรณี (OPAE/OP-Refer/OPในหน่วยบริการ/OP ในจังหวัด)
- รหัสยา TMT ของวัคซีนพิษสุนัขบ้า
- รหัสโรค Z20.3 หรือ Z24.2

สปสช.ประมวลผลและ**จ่ายชดเชย**ให้แก่หน่วยบริการ
ตามรอบ Statement ที่กำหนด

การบริการ**หลัง**การจัดหาวัคซีน
จ่ายชดเชยเป็น **ยา**

กรมควบคุมโรคจัดสรรตามโควต้าที่กำหนด
- เขต 1-3 Vero Rabies Vaccine
- เขต 4-13 SPEEDA

หน่วยบริการบันทึกข้อมูลบริการในโปรแกรม
ภายใน 30 วันหลังให้บริการ

สปสช.ประมวลผลตามรอบ Statement ที่กำหนด
และ**จัดส่งวัคซีน**ให้หน่วยบริการ



สวัสดี