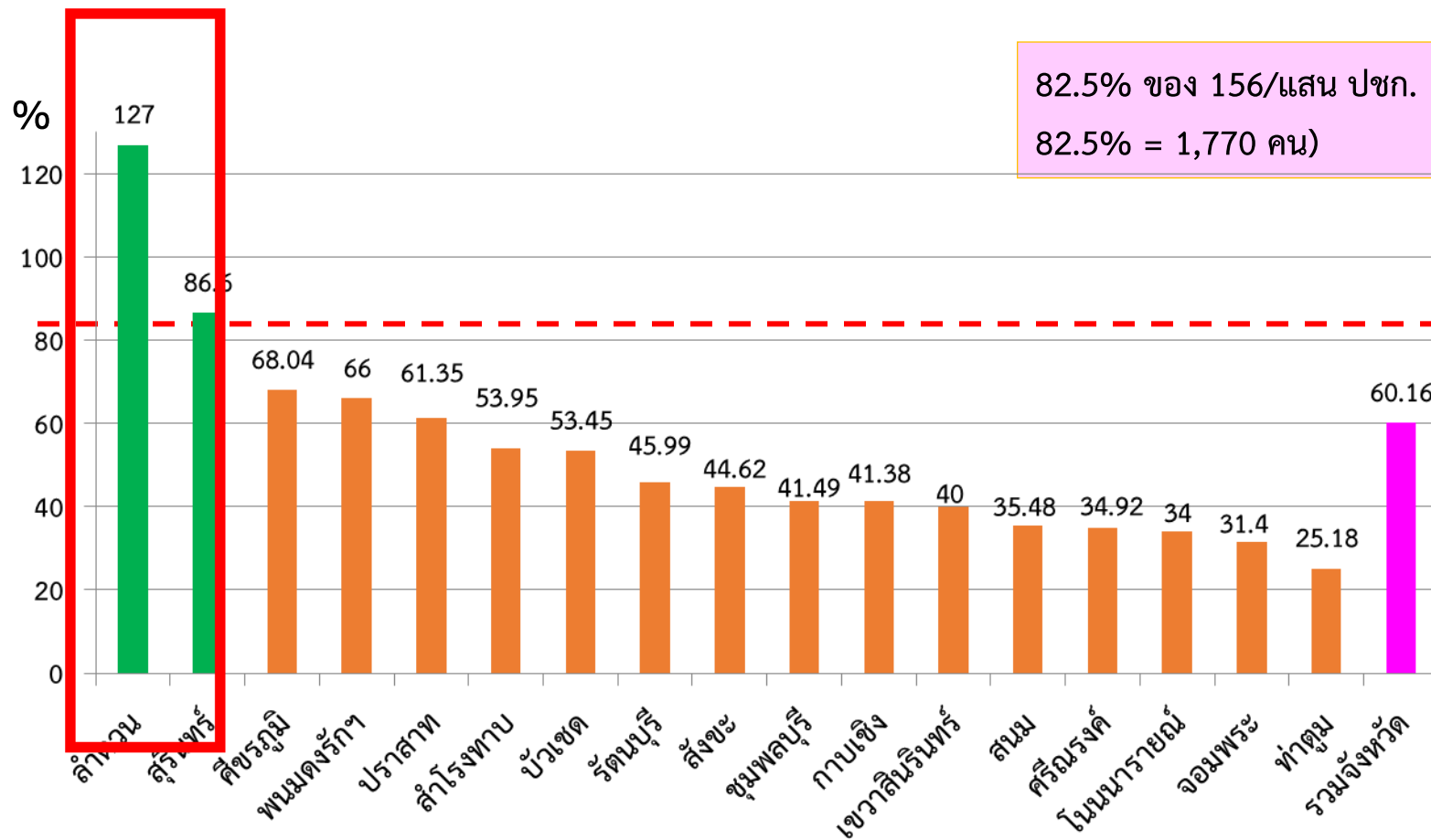


โรคฉี่หนูโรค

อัตราการค้นพบผู้ป่วยวัณโรค จังหวัดสุรินทร์ ปี 2562 (TB treatment coverage)



จำนวนผู้ป่วยวัณโรค (ต่างตัว) 2562

ปี	รพ.รัฐ	รพ.นอก สธ./เอกชน
	จำนวน (คน)	
2562	6	4*

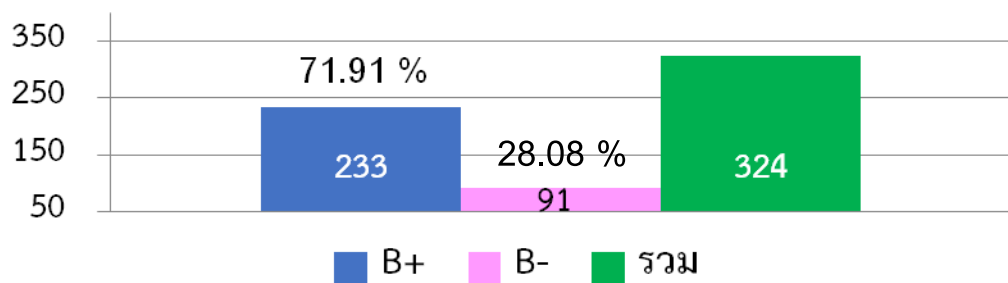
ที่มา : จากฐานข้อมูล NTIP และ * รง.506 ณ วันที่ 28 มิถุนายน 2562

จำนวนผู้ป่วยวัณโรคปอดรายใหม่ จังหวัดสุรินทร์ ตาม PA (ต.ค - ธ.ค 61) ปี 2562

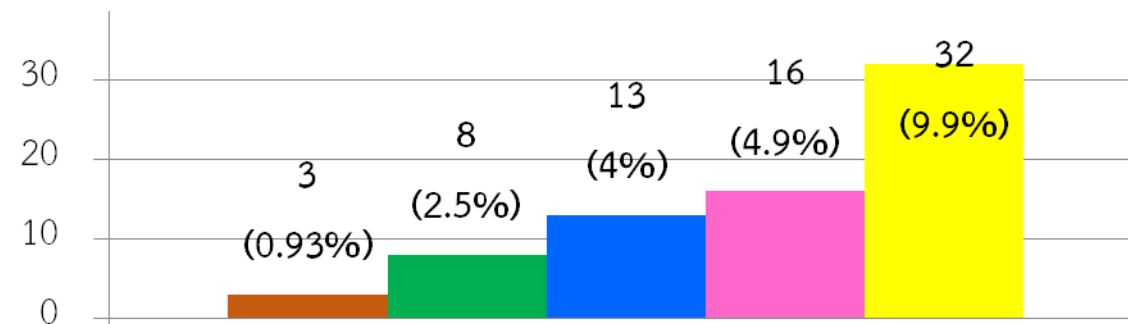
จำนวนผู้ป่วยวัณโรคปอดรายใหม่ ที่ขึ้นทะเบียนรักษา
ตามนิยามตัวชี้วัด PA ปีงบประมาณ 2562

วิเคราะห์ความเสี่ยง ต่อผลการดำเนินงาน
ที่อาจไม่บรรลุตามค่าเป้าหมาย (Success rate \geq 85 %)

จำนวนผู้ป่วยวัณโรคปอดรายใหม่



จำนวน (คน)

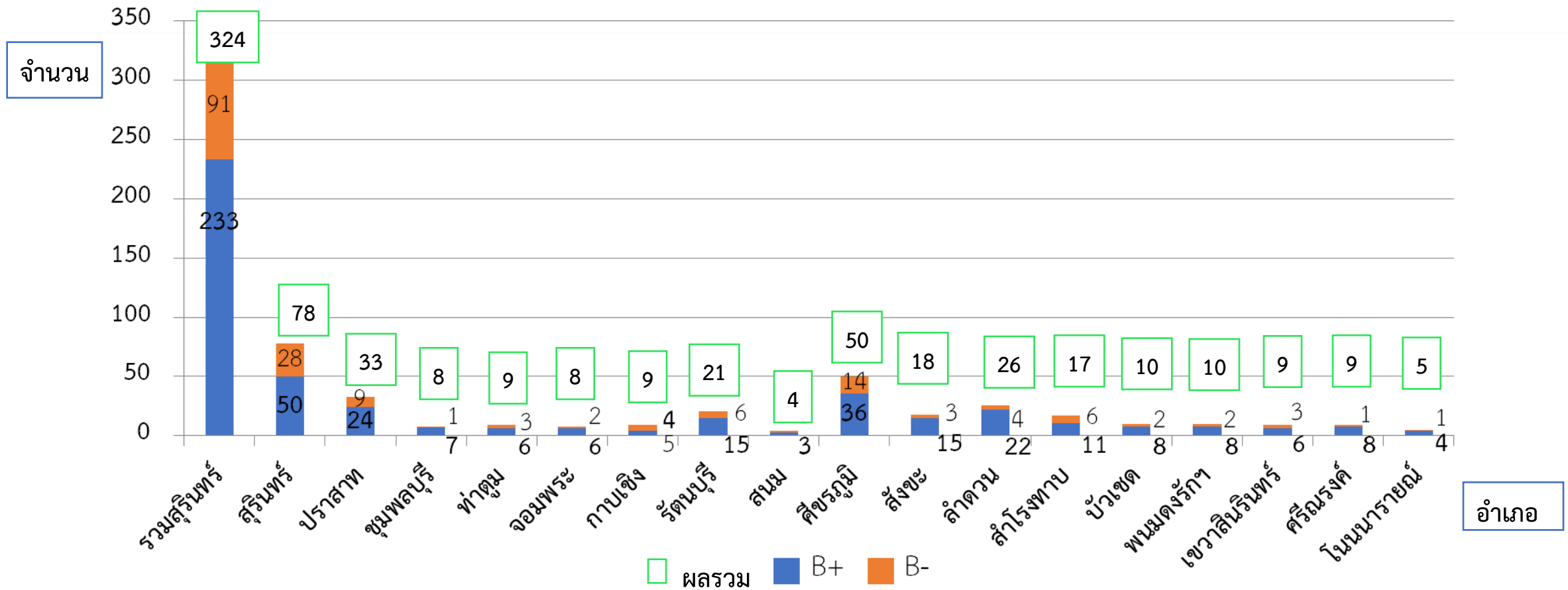


ประเภทผู้ป่วย เสี่ยงสูง = 72 คน
เสี่ยงกลาง = 252 คน

- จิตเวช
- ยากจน
- สูงอายุไม่มีโรคร่วม/ทำงานต่าง จว.
- สูงอายุ/ไม่มีคนดูแล
- ติดเหล้า

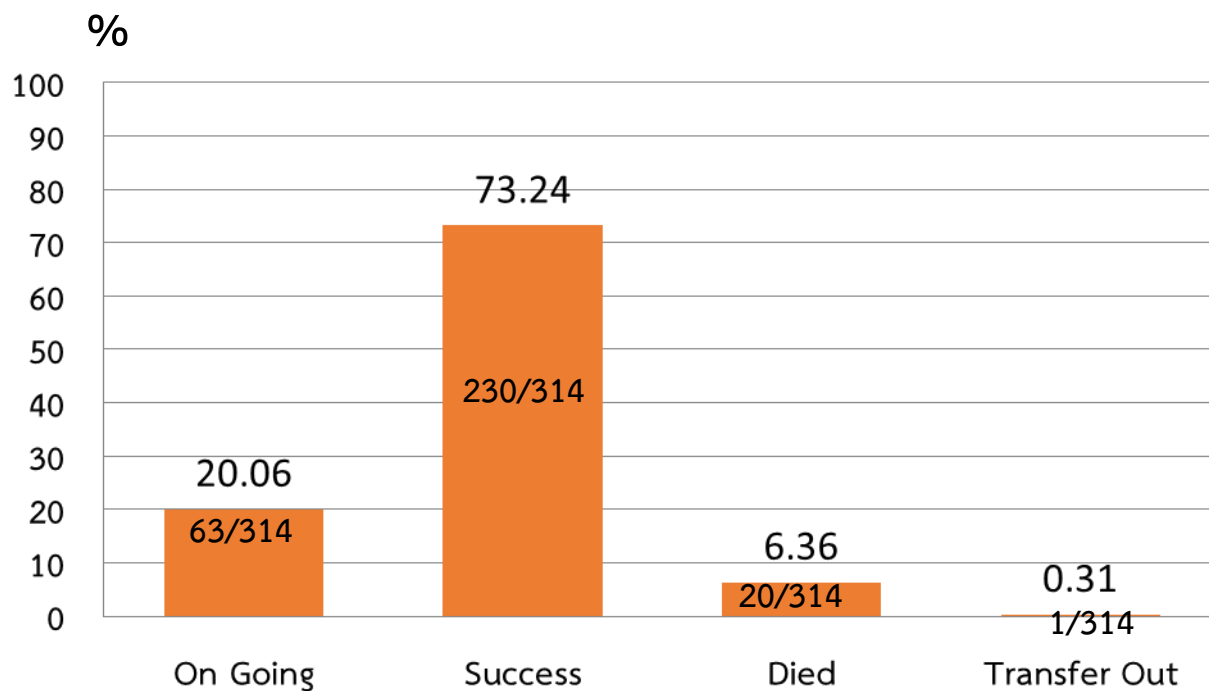
ที่มา:จากฐานข้อมูล NTIP ณ วันที่ 28 มิถุนายน 2562

จำนวนผู้ป่วยวัณโรคปอดรายใหม่ตาม PA (ต.ค - ธ.ค 61) แยกรายอำเภอ ปี 2562



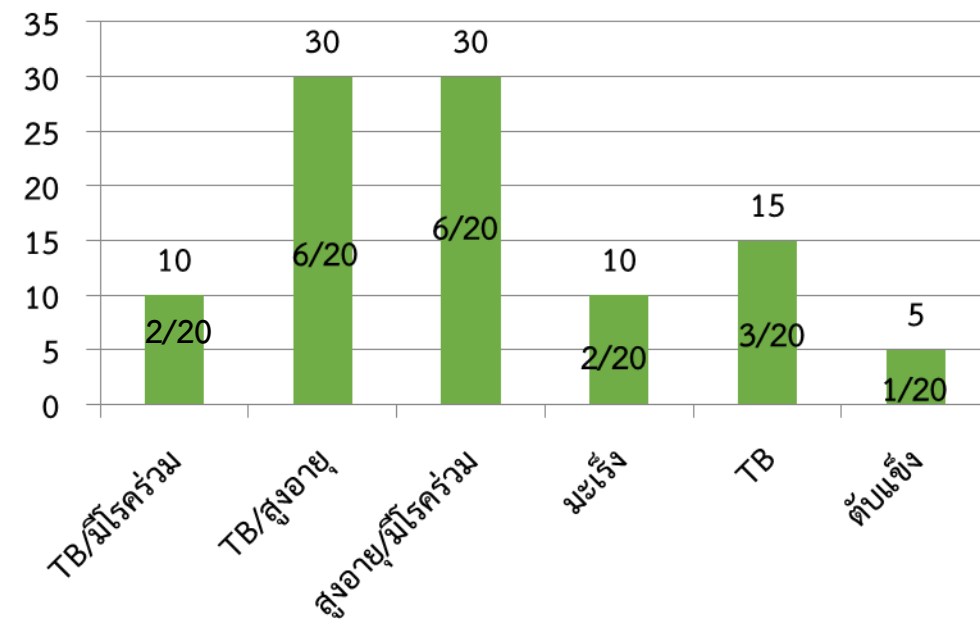
ที่มา: TB07 จากฐานข้อมูล NTIP ณ วันที่ 28 มิถุนายน 2562

ผลการดำเนินงานในผู้ป่วยวัณโรคปอดรายใหม่ (PA) ปี 2562



จาก 324 ไม่นำมาประเมิน 10 คน = 314

สาเหตุการตายของผู้ป่วยวัณโรคปอดรายใหม่ (PA 2562)



สูงอายุ/สูงอายุและมีโรคร่วม = 60 %

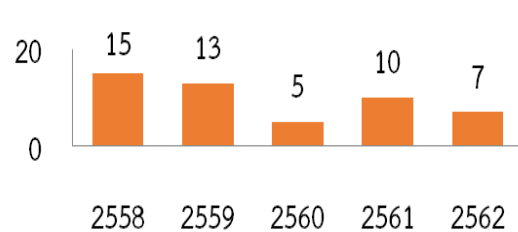
ที่มา: TB07 จากฐานข้อมูล NTIP ณ วันที่ 28 มิถุนายน 2562

ผู้ป่วยวัณโรคดื้อยา (MDR/XDR TB) ที่ขึ้นทะเบียนรักษา ปี 2558 - 2562



รพ	จำนวน	ผลการรักษา			ขาดยา/ขอหยุดยา
		หาย	ตาย	กำลังรักษา	
สุรินทร์	9	6	0	3	0
ปราสาท	13	5	2	6	0
รัตนบุรี	7	4	0	3	0
ลำดวน	3	1	1	0	1
บัวเชด	1	1	0	0	0
สังขะ	3	2	0	1	0
สนม	1	0	1	0	0
โนนารายณ์	1	0	0	1(XDR)	0
ชุมพลบุรี	3	1	1	1	0
ศีขรภูมิ	5	2	1	2	0
ท่าตูม	2	1	1	0	0
เขวาสินรินทร์	1	0	0	1	0
ศรีณรงค์	1	0	1	0	0
รวม	50	23 (46)	8 (16)	18 (36)	1 (2)

จำนวนผู้ป่วย วัณโรคดื้อยาหลายขนาน ปี 2558 - 2562

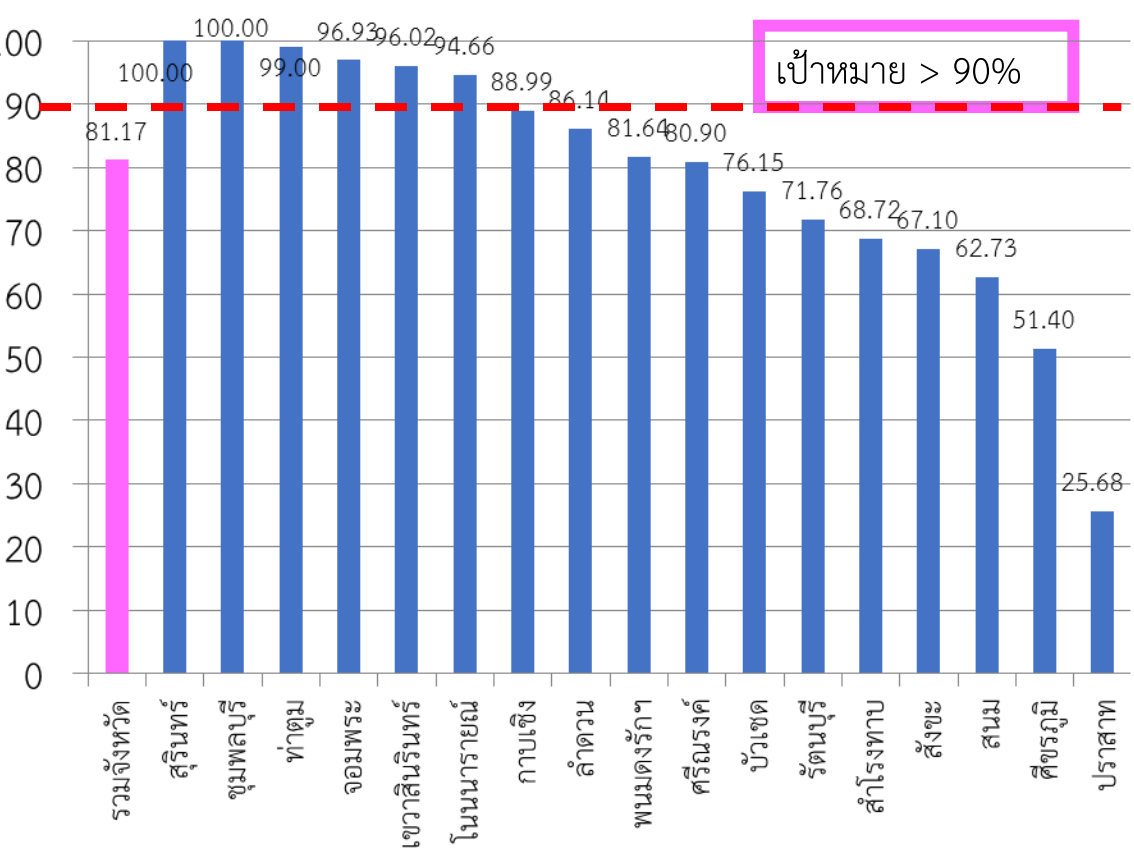


หมายเหตุ : มีผู้ป่วย XDR-TB 1 รายที่ โนนารายณ์

ปี 2562 จำนวน 7 ราย
 1.รัตนบุรี 2 ราย 2.เมืองสุรินทร์ 3 ราย
 3.สังขะ 1 ราย 4. เขวาสินรินทร์ 1 ราย

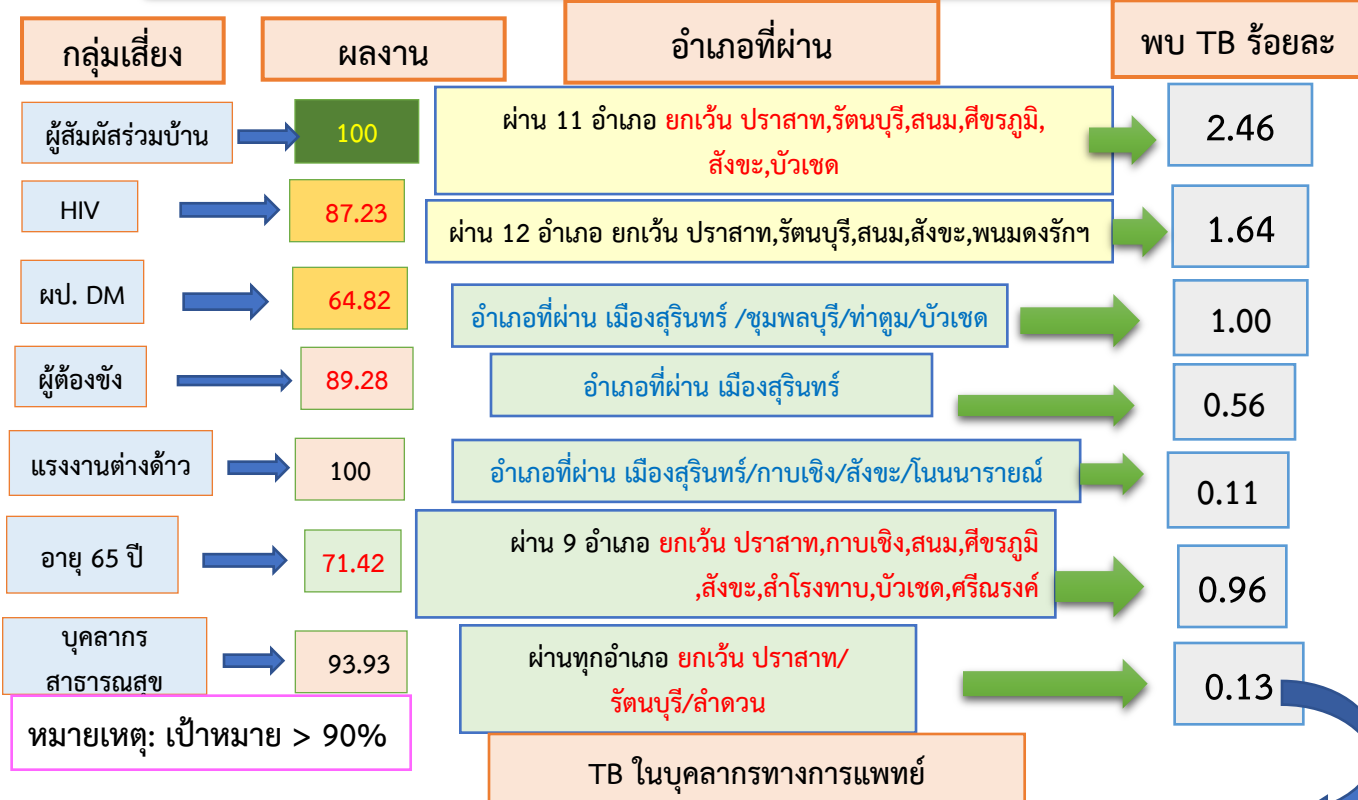
ที่มา : จากฐานข้อมูล NTIP ณ วันที่ 31 พฤษภาคม 2562

ผลการคัดกรองวัณโรคในประชากรกลุ่มเสี่ยงด้วยการ
ถ่ายภาพรังสีทรวงอก ปี 2562



ที่มา:รายงานจากฐานข้อมูล NTIP ณ วันที่ 28 มิถุนายน 2562

ผลการคัดกรองวัณโรคในประชากรกลุ่มเสี่ยงด้วยการถ่ายภาพ
รังสีทรวงอก จังหวัดสุรินทร์ ปี 2562



อำเภอ	จำนวน (คน)	ลักษณะงานที่ทำ
รพ.สุรินทร์	3	พยาบาล 2 (วิสัญญี/14ชั้น4), ผู้ช่วยเหลือคนไข้ (ศูนย์ส่องกล้อง)
รพ.สังขะ	2	พยาบาล 1 (อายุรกรรมหญิง) ผู้ช่วยเหลือพยาบาล (ตึกผู้ป่วยนอก)
รพ.พนมดงรัก	2	แพทย์ 2 (TB/คลินิกโรคหัวใจ)
ปราสาท	1	
รพ.ท่าตูม	1	พชร.

หมายเหตุ: เป้าหมาย > 90%

TB ในบุคลากรทางการแพทย์

สรุปผลจากการประชุมติดตามความก้าวหน้าการดำเนินงานวัณโรค จังหวัดสุรินทร์ ปี 2562

ที่มา : กลุ่มงาน คร. ได้จัดประชุม จนท.จาก รพ. และ สสอ. ในวันที่ 11 มิถุนายน 2562 ณ ห้องประชุมศรีไผท สำนักงานสาธารณสุขจังหวัดสุรินทร์

ประเด็น

1. อัตราการค้นพบผู้ป่วยวัณโรค (TB treatment coverage)

ผ่านเกณฑ์ : ลำดวน, เมืองสุรินทร์

2. อัตราความสำเร็จของการรักษาผู้ป่วยวัณโรคปอดรายใหม่

ผลงาน : ร้อยละ 73.24

3. ผลการคัดกรองวัณโรคในประชากรกลุ่มเสี่ยงด้วยการถ่ายภาพรังสีทรวงอก

ผ่านเกณฑ์ : ชุมพลบุรี,ท่าตูม,จอมพระ,
เขวาสินรินทร์,โนนนารายณ์,เมืองสุรินทร์

ขอความร่วมมือ

1. ทบทวนนโยบายและเร่งรัดการดำเนินการคัดกรอง ในอำเภอที่
ยังไม่ผ่านเกณฑ์ เช่น การ X-Ray ทรวงอก
2. รพ.สต. คัดกรองผู้มีอาการสงสัยวัณโรคและส่งต่อไปรับการรักษาที่ รพ.
3. ประสาน/ติดตาม กำกับ การกินยาของผู้ป่วยให้ครบตามกำหนด จน
หายขาด
4. ประสาน อปท.สนับสนุนรถ/เงิน/ค่าเดินทาง สำหรับผู้ป่วยวัณโรคที่ยากไร้