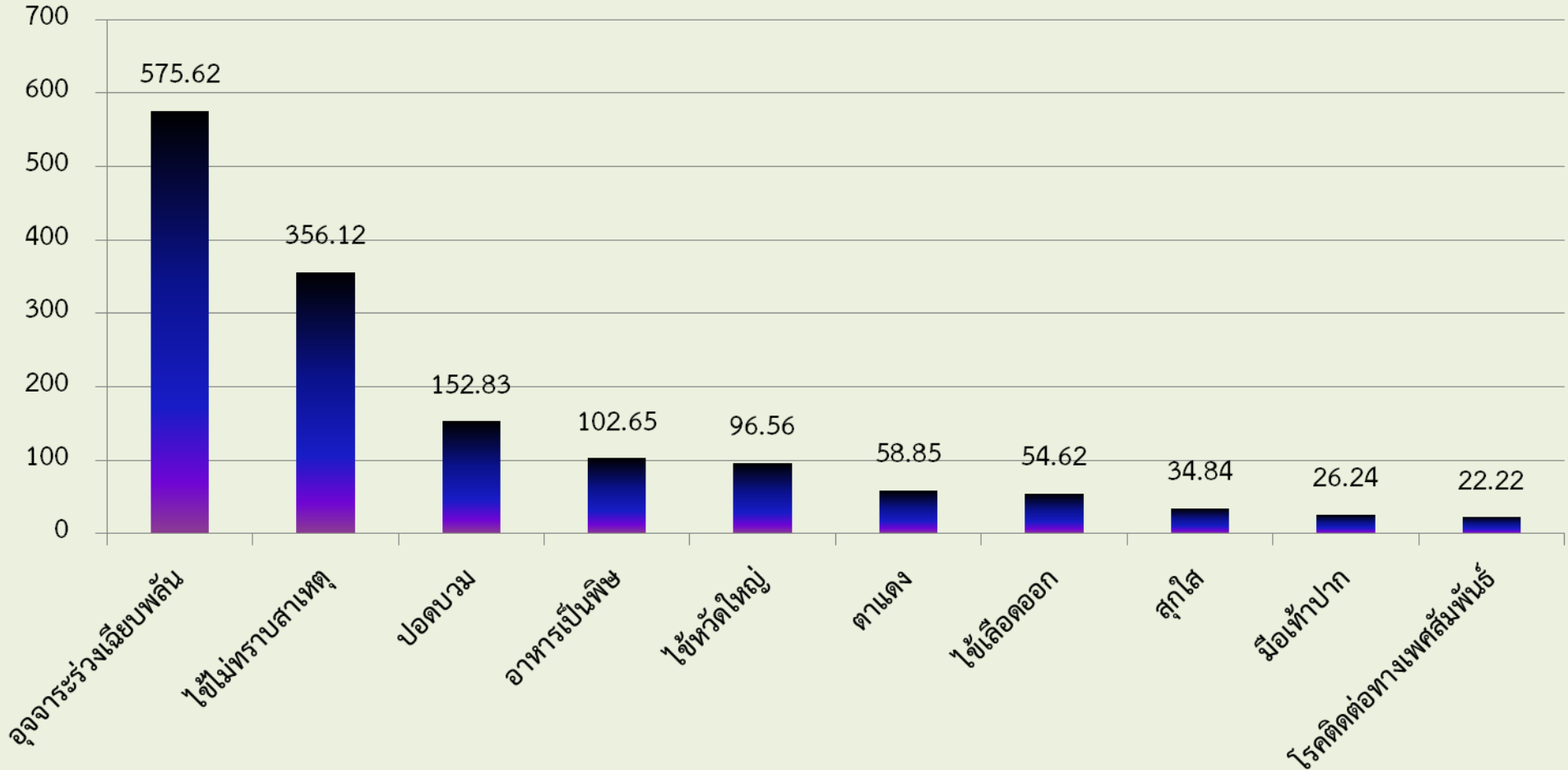


สถานการณ์โรคติดต่อ ที่ต้องเฝ้าระวังทางระบาดวิทยา

โดยนางปณิตา สุวานิช
หัวหน้ากลุ่มงานควบคุมโรคติดต่อ
5 กรกฎาคม 2562

อัตราป่วยโรคที่เฝ้าระวังทางระบาดวิทยา 10 อันดับแรก จังหวัดสุรินทร์ 1 มกราคม – 1 กรกฎาคม 2562

อัตราป่วยต่อแสน



สถานการณ์โรคติดต่อ ตามพระราชบัญญัติโรคติดต่อ พ.ศ.2558

- โรคไข้เลือดออก
- โรคมือ เท้า ปาก
- โรคพยาธิใบไม้ตับและมะเร็งท่อน้ำดี
- โรคพิษสุนัขบ้า



1. โรคไข้เลือดออก

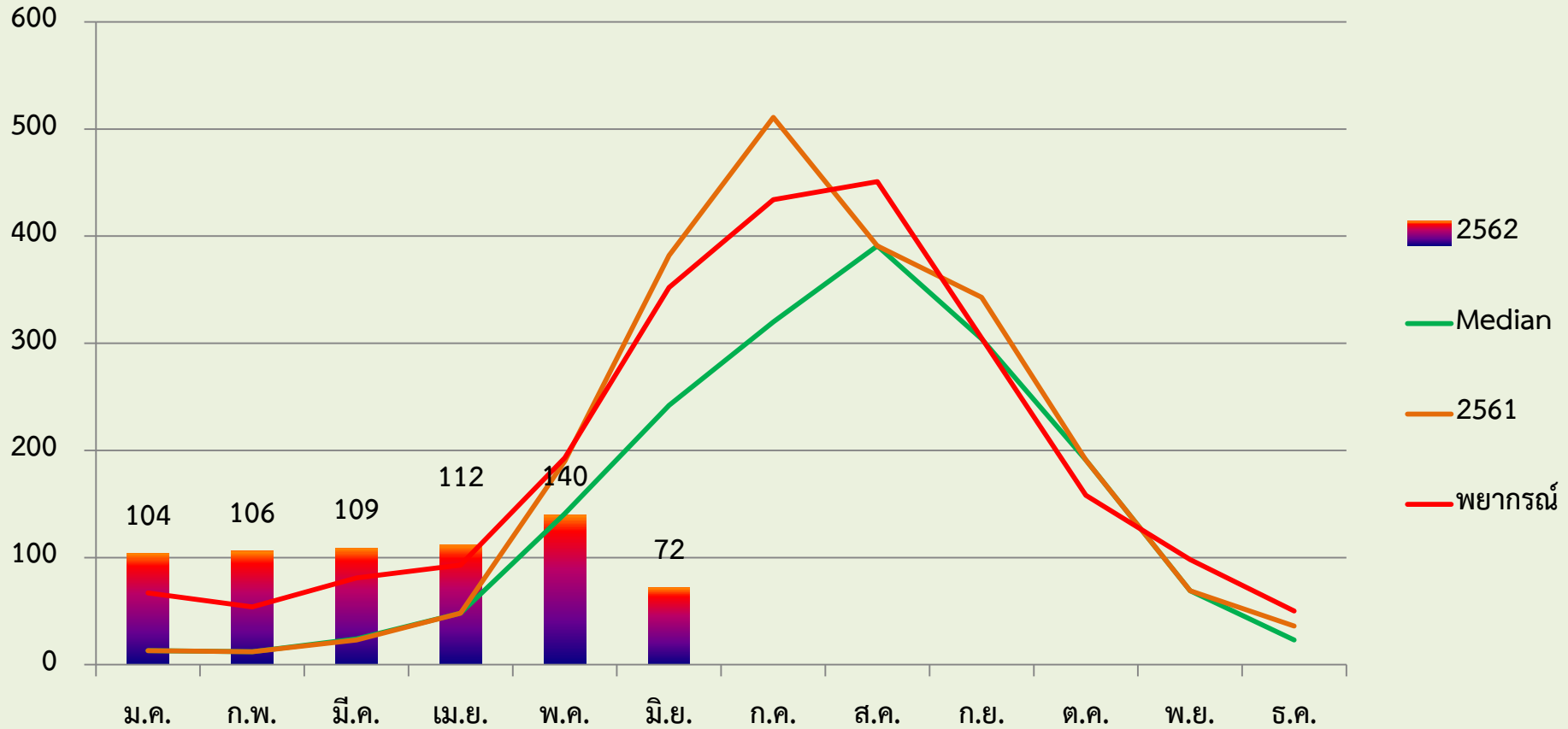
สถานการณ์โรคไข้เลือดออก

โรคไข้เลือดออก	ประเทศไทย*		สุรินทร์**	
ผู้ป่วยโรคไข้เลือดออก (ราย)	31,843	48.67	643	46.09
อัตราป่วย (แสนประชากร)				
เสียชีวิต (ราย)	48		1	
อัตราตาย (แสนประชากร)	0.07		0.07	
อัตราส่วนเพศชาย:หญิง	1:0.91		1:0.84	
กลุ่มอายุที่พบมาก 3 อันดับ	15 – 24 ปี (ร้อยละ)	25.15	10 – 14 ปี (ร้อยละ)	32.35
	10 – 14 ปี (ร้อยละ)	23.26	5 – 9 ปี (ร้อยละ)	28.46
	7 – 9 ปี (ร้อยละ)	12.63	15 – 24 ปี (ร้อยละ)	20.84
อาชีพที่พบมาก 3 อันดับ	นักเรียน (ร้อยละ)	53.10	นักเรียน (ร้อยละ)	74.96
	ในปกครอง (ร้อยละ)	16.70	รับจ้าง (ร้อยละ)	9.64
	รับจ้าง (ร้อยละ)	16.50	ในปกครอง (ร้อยละ)	7.62

ลำดับ	อำเภอ	จำนวนป่วย	อัตราป่วย/แสน
1	บัวเชด	56	137.21
2	ปราสาท	159	101.34
3	กาบเชิง	46	75.42
4	ท่าตูม	70	72.25
5	สังขะ	81	62.09
6	ศรีณรงค์	29	62.08
7	เขวาสินรินทร์	17	48.53
8	พนมดงรัก	16	42.28
9	ชุมพลบุรี	27	37.64
10	จอมพระ	22	36.44
11	รัตนบุรี	32	33.95
12	โนนนารายณ์	7	19.70
13	เมือง	49	18.66
14	ลำดวน	5	16.01
15	ศีขรภูมิ	19	13.97
16	สำโรงทาบ	5	9.42
17	สนม	3	6.73

*ข้อมูลสำนักกระบาดวิทยา ณ วันที่ 17 มิถุนายน 2562 **ข้อมูลโปรแกรม R506 ณ วันที่ 17 มิถุนายน 2562

สถานการณ์โรคไข้เลือดออก: จังหวัดสุรินทร์



ข้อมูลโปรแกรม R506 ณ วันที่ 17 มิถุนายน 2562

กำจัดยุงลายด้วยมาตรการ 3 เก็บ ป้องกัน 3 โรค

รณรงค์กำจัด **ยุงลาย** ด้วยมาตรการ



เก็บบ้าน



เก็บบ้านให้ปลอดโปร่ง
เพื่อไม่ให้ยุงลายเกาะพัก

เก็บขยะ



เก็บขยะเศษภาชนะ
ที่อาจเป็นแหล่ง
เพาะพันธุ์ยุงลายได้

เก็บน้ำ



ปิดให้มิดชิดไม่ให้ยุงลายวางไข่
ภาชนะที่ปิดฝาไม่ได้
ให้ปล่อยน้ำทิ้งหรือเปลี่ยนน้ำ
เป็นประจำทุกสัปดาห์

3 เก็บ 3 โรค

- ▶ โรคไข้เลือดออก
- ▶ โรคติดเชื้อไวรัสซิกา
- ▶ โรคไข้ปวดข้อยุงลาย



กิจกรรมป้องกันควบคุมโรคไข้เลือดออก: เดือนกรกฎาคม 2562

กระทรวงสาธารณสุขขอความร่วมมือ: จัดกิจกรรมจิตอาสาพัฒนาสิ่งแวดล้อม
เพื่อกำจัดแหล่งเพาะพันธุ์ยุงลายอย่างต่อเนื่องพร้อมกันเดือนละ 1 ครั้ง

- ครั้งที่ 7 เดือนกรกฎาคม 2562 ระหว่างวันที่ 16 – 28 กรกฎาคม 2562

เป้าหมาย

- โรงพยาบาล และโรงพยาบาลส่งเสริมสุขภาพตำบลทุกแห่ง

การรายงานผลการดำเนินงาน

- รายงาน 1 Page ให้รายงานผ่านช่องทางไลน์ “จิตอาสา สสจ สุรินทร์” ทุกวันในช่วงรณรงค์
- รายงานผลการสำรวจลูกน้ำยุงลายจิตอาสาฯ รายอำเภอ ณ สัปดาห์รณรงค์ ให้รายงานผ่านช่องทางไลน์ “war room surin” ภายหลังเสร็จสิ้นการรณรงค์

ขอความร่วมมือภาคีเครือข่าย

จังหวัดสุรินทร์ดำเนินการเปิด EOC ใช้เลือดออกด้านสาธารณสุข (5 มิ.ย. 62) เพื่อเร่งรัดกิจกรรมควบคุมโรคและป้องกันผู้ป่วยโรคใช้เลือดออกเสียชีวิต มีมาตรการ 5 ข้อ

- 1) เปิด EOC ระดับอำเภอทุกอำเภอ (ดำเนินการครบ 17 อำเภอ เมื่อวันที่ 14 มิ.ย. 62)
- 2) ทีม SAT ระดับจังหวัด/อำเภอวิเคราะห์สถานการณ์โรค ซึ่เข้าพื้นที่ระบาด/ระบุพื้นที่เสี่ยง รายงาน IC เพื่อกำหนดการปฏิบัติงานทุกสัปดาห์

ขอความร่วมมือภาคีเครือข่าย (ต่อ)

3) การป้องกันผู้ป่วยเสียชีวิต โดยโรงพยาบาล และรพ.สต. มีบุคลากรสาธารณสุข ฝ้าระวังพื้นที่เสี่ยงโรคไข้เลือดออกรายสัปดาห์ เพื่อ Early diagnosis and early treatment, จัดตั้ง Dengue Corner ให้ความรู้โรคไข้เลือดออกสำหรับผู้ป่วยนอกที่สงสัย และป่วยโรคไข้เลือดออกรวมถึงญาติทุกราย และใช้ Dengue Chart ฝ้าระวังภาวะวิกฤตของผู้ป่วยโรคไข้เลือดออกที่รับรักษาที่โรงพยาบาลทุกราย

4) ประสานเทศบาล/อบต. เพื่อสนับสนุนการควบคุมยุง “Big Cleaning Week ทุกบ้าน ทุกพื้นที่ ทุกสัปดาห์”

5) อาสาสมัครสาธารณสุขเคาะประตูบ้านให้ความรู้แก่ประชาชนให้สามารถใช้มาตรการ 3 เก็บ ป้องกัน 3 โรค ในบ้านตนเองได้

2. โรคมือ เท้า ปาก

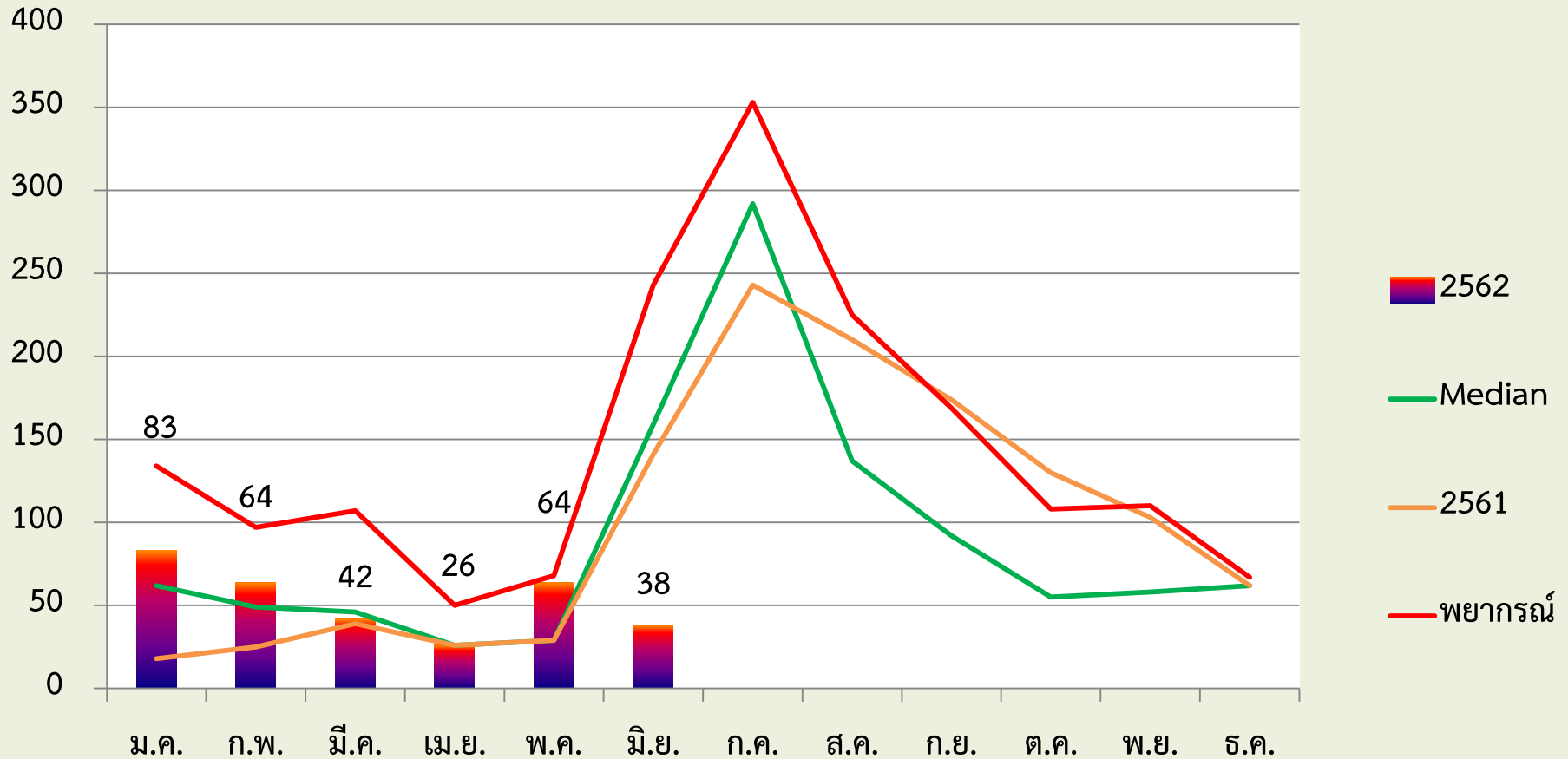
สถานการณ์โรคมือ เท้า ปาก

โรคมือเท้าปาก	ประเทศไทย*		สุรินทร์**	
ผู้ป่วยโรคมือเท้าปาก (ราย)	14,294		317	
อัตราป่วย (แสน ประชากร)	21.85		22.72	
เสียชีวิต (ราย)	0		0	
อัตรารัตาย (แสน ประชากร)	0.00		0.00	
อัตราส่วนเพศชาย:หญิง	1:0.83		1:0.82	
กลุ่มอายุที่พบมาก 3 อันดับ	1 ปี (ร้อยละ)	29.16	0 – 4 ปี (ร้อยละ)	90.85
	2 ปี (ร้อยละ)	22.84	5 – 9 ปี (ร้อยละ)	7.26
	3 ปี (ร้อยละ)	15.87	10 – 14 ปี (ร้อยละ)	1.58
	อาชีพที่พบมาก 3 อันดับ			
	ในปกครอง (ร้อยละ)	86.40	ในปกครอง (ร้อยละ)	93.38
	นักเรียน (ร้อยละ)	11.50	นักเรียน (ร้อยละ)	6.62

ลำดับ	อำเภอ	จำนวนป่วย	อัตราป่วย/แสน
1	บัวเชด	32	78.40
2	กาบเชิง	40	65.59
3	ปราสาท	76	48.44
4	เขวาสินรินทร์	11	31.40
5	ชุมพลบุรี	20	27.88
6	สังขะ	32	24.53
7	พนมดงรัก	8	21.14
8	รัตนบุรี	19	20.16
9	จอมพระ	12	19.88
10	เมือง	33	12.57
11	ท่าตูม	12	12.39
12	ศรีณรงค์	5	10.70
13	ลำดวน	3	9.61
14	โนนนารายณ์	3	8.44
15	ศีขรภูมิ	10	7.35
16	สำโรงทาบ	1	1.88
17	สนม	0	0

*ข้อมูลสำนักระบาดวิทยา ณ วันที่ 17 มิถุนายน 2562 **ข้อมูลโปรแกรม R506 ณ วันที่ 17 มิถุนายน 2562

สถานการณ์โรคมือ เท้า ปาก: จังหวัดสุรินทร์



ข้อมูลโปรแกรม R506 ณ วันที่ 17 มิถุนายน 2562

มาตรการ 4 ร. สกัดโรค มือ เท้า ปาก

มือ เท้า ปาก



4ร. สกัดโรค มือ เท้า ปาก

- ร.** รักษาความสะอาดสถานที่ บ้าน โรงเรียน ศูนย์เด็กเล็ก
- ร.** รักษาสุขอนามัย หมั่นล้างมือก่อน และหลังรับประทานอาหาร และหลังขับถ่าย
- ร.** รู้ทันสังเกต มีไข้ มีจุด หรือผื่นแดงบริเวณมือ เท้า ปาก
- ร.** ระวัง ใช้สูง หอบเหนื่อย ชิม กลิ้ามเนื้ออ่อนแรง รีบพบแพทย์ทันที



ขอความร่วมมือภาคีเครือข่าย

ในเดือนพ.ค. 62 พบผู้ป่วยโรคมือ เท้า ปาก กลับมาระบาดมากขึ้น จึงขอความร่วมมือดำเนินการข้อ 1 และ 2 โดยเข้มข้น

1. ศูนย์เด็กเล็กและโรงเรียนที่มีชั้นอนุบาล ฝากะวังคัดกรองเด็กก่อนเข้าเรียน และประชาสัมพันธ์ให้ผู้ปกครองที่ดูแลเด็กมีความรู้ในการป้องกันโรคมือเท้าปาก หากพบว่ามีไข้ มีตุ่มแดงภายในช่องปาก ฝ่ามือ ฝ่าเท้า ควรให้เด็กหยุดเรียนจนกว่าจะหายป่วย
2. โรงพยาบาลและโรงพยาบาลส่งเสริมสุขภาพตำบลให้ความรู้การป้องกันควบคุมโรคมือเท้าปากแก่ผู้ปกครองที่ศูนย์เด็กเล็กและโรงเรียนที่มีชั้นอนุบาลปีละ 2 ครั้ง
3. ท้องถิ่น/อบต./เทศบาล สนับสนุนการควบคุมการระบาดของโรคมือเท้าปากในพื้นที่รับผิดชอบ

3. โรคพยาธิใบไม้ตับ และมะเร็งท่อน้ำดี

การดำเนินงานพยาธิใบไม้ตับและมะเร็งท่อน้ำดี จังหวัดสุรินทร์ ปีงบประมาณ 2562

สถานการณ์การคัดกรองพยาธิใบไม้ตับและมะเร็งท่อน้ำดี ปี 2562

- เป้าหมายการคัดกรองพยาธิใบไม้ตับ จำนวน 15,385 คน ผลงานการคัดกรอง = 5,109 คน คิดเป็นร้อยละ 33.20 ผู้ติดเชื้อพยาธิใบไม้ตับจำนวน 74 ราย คิดเป็นร้อยละ 1.44
- เป้าหมายการคัดกรองมะเร็งท่อน้ำดีด้วยวิธีอัลตราซาวด์ จำนวน 10,610 คน ผลงานการคัดกรอง= 8,582 คน คิดเป็นร้อยละ 80.89 ป่วยเป็นมะเร็งท่อน้ำดี จำนวน 38 คน คิดเป็นร้อยละ 0.44



มาตรการการส่งเสริมสุขภาพ (เป้าหมาย ปี 2562 = 17 ตำบล)

1

ขอความร่วมมือ อปท. ทั้ง 17 ตำบล ในปี 2562
ดำเนินการ ออกข้อบังคับ/ข้อบัญญัติกำจัดการสิ่งปฏิกูล

2

ขอความร่วมมือ โรงเรียน จัดการเรียนการสอน
เกี่ยวกับพยาธิใบไม้ตับและมะเร็งท่อน้ำดี

ลำดับ	อำเภอ	ตำบล	ออกข้อบัญญัติแล้ว
1	รัตนบุรี	หนองบัวทอง	✗
2	ศีขรภูมิ	ขาวใหญ่	✓
3	จอมพระ	เมืองสิง	✓
4	ชุมพลบุรี	ศรีณรงค์	✗
5	ท่าตูม	หนองบัว	✗
6	เมืองสุรินทร์	กาเกาะ	✓
7	ปราสาท	บ้านพลวง	✓
8	สังขะ	ขอนแก่น	✓
9	ลำโรงทับ	ประดู่	✗
10	กาบเชิง	นางมุด	✗
11	สนม	แคน	✗
12	ลำดวน	อุโลก	✗
13	พนมดงรัก	ตาเมียง	✓
14	เขวาสินรินทร์	เขวาสินรินทร์	✗
15	ศรีณรงค์	ตรวจ	✗
16	โนนนารายณ์	โนน	✗
17	บัวเชด	ตาวัง	✓
รวม			7



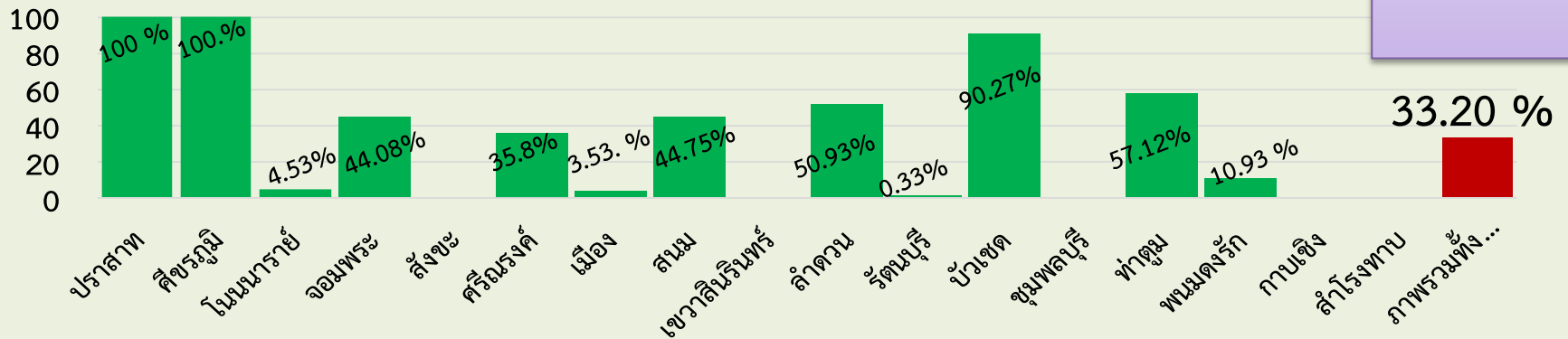
อปท. ทั้งจังหวัด = 172 แห่ง (ไม่รวม อบจ.)
ดำเนินการออกข้อบังคับแล้ว = 64 แห่ง
คิดเป็น 37.21 %



ร้อยละของการคัดกรองพยาธิใบไม้ตับ (รายอำเภอ ใน 17 ตำบลเป้าหมาย)



ขอความ
ร่วมมือ รพ.สต
: การคัดกรอง
พยาธิใบไม้ตับ



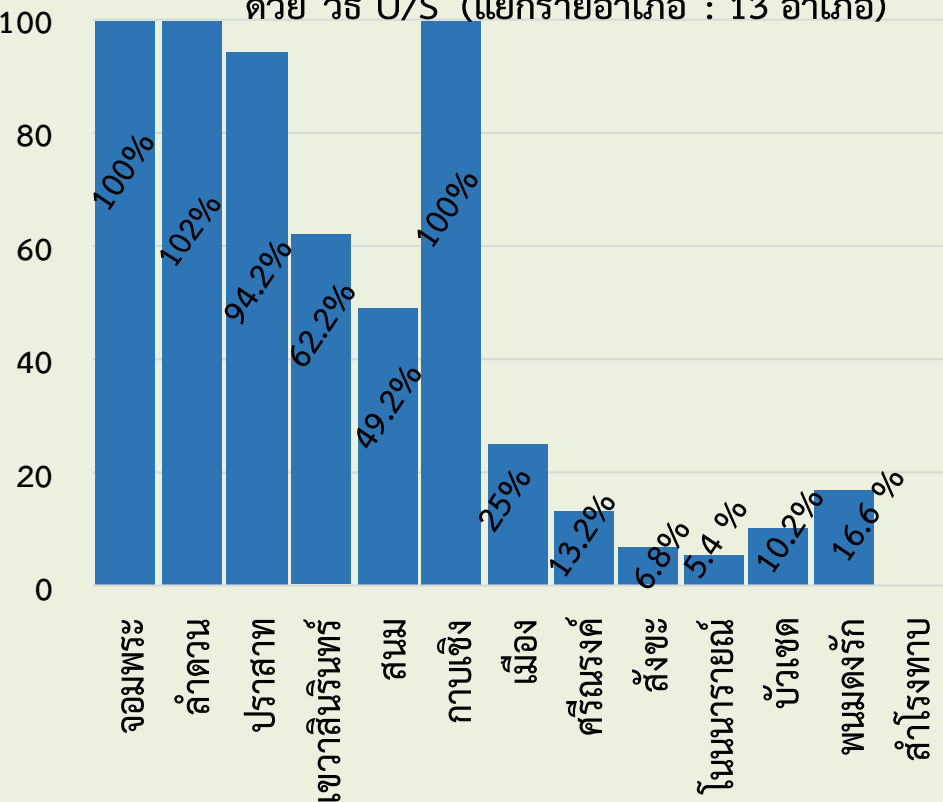
ตรวจคัดกรองพยาธิใบไม้ตับกลุ่มเสี่ยง 15 ปีขึ้นไปตำบลละ 905 ราย
(เป้าหมาย 15,385 ราย) **ผลงานการคัดกรองจังหวัดสุรินทร์ = 33.20 %**

(-อยู่ระหว่างดำเนินการ-)

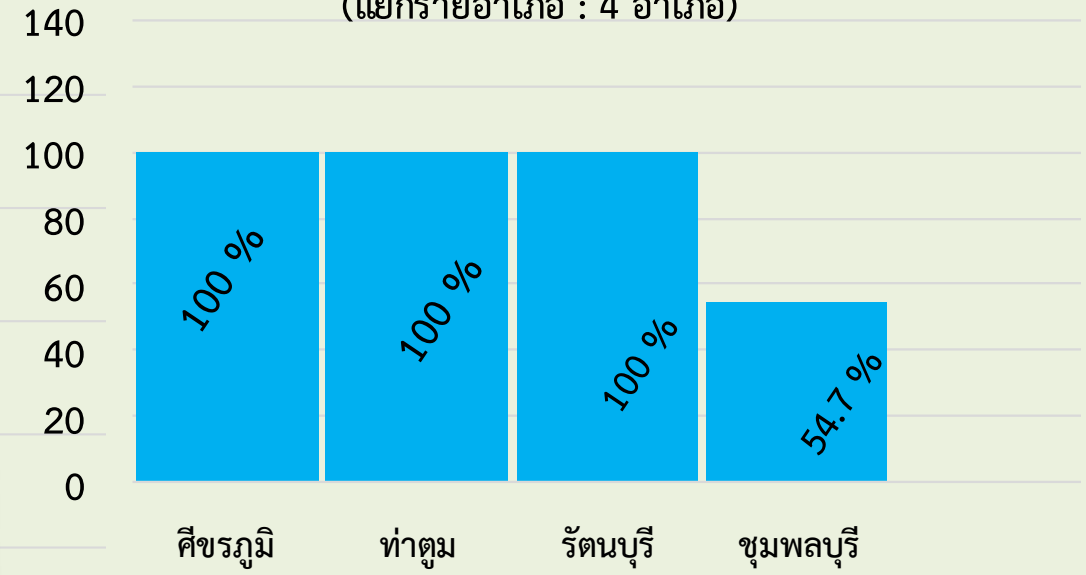


ขอความร่วมมือ รพ.ทั้ง 17 อำเภอ ดำเนินการคัดกรองมะเร็งท่อน้ำดี

ร้อยละของจำนวนการคัดกรองมะเร็งท่อน้ำดี ด้วย วิธี U/S (แยกรายอำเภอ : 13 อำเภอ)



ร้อยละของจำนวนการคัดกรองมะเร็งท่อน้ำดี ด้วย วิธี U/S (แยกรายอำเภอ : 4 อำเภอ)



ตรวจคัดกรองมะเร็งท่อน้ำดีอายุ 40 ปีขึ้นไป(เป้าหมาย 10,610 ราย) ผลงานการคัดกรองจังหวัดสุรินทร์ = 80.89 %
(-อยู่ระหว่างดำเนินการ-)

**หมายเหตุ : เป้าหมายในการคัดกรอง อำเภอละ 500 ราย ยกเว้น อำเภอ ท่าตูม, ชุมพลบุรี,รัตนบุรี แห่งละ 1,000 ราย และ อำเภอ ศีขรฯ จำนวนเป้าหมาย = 1,110 ราย

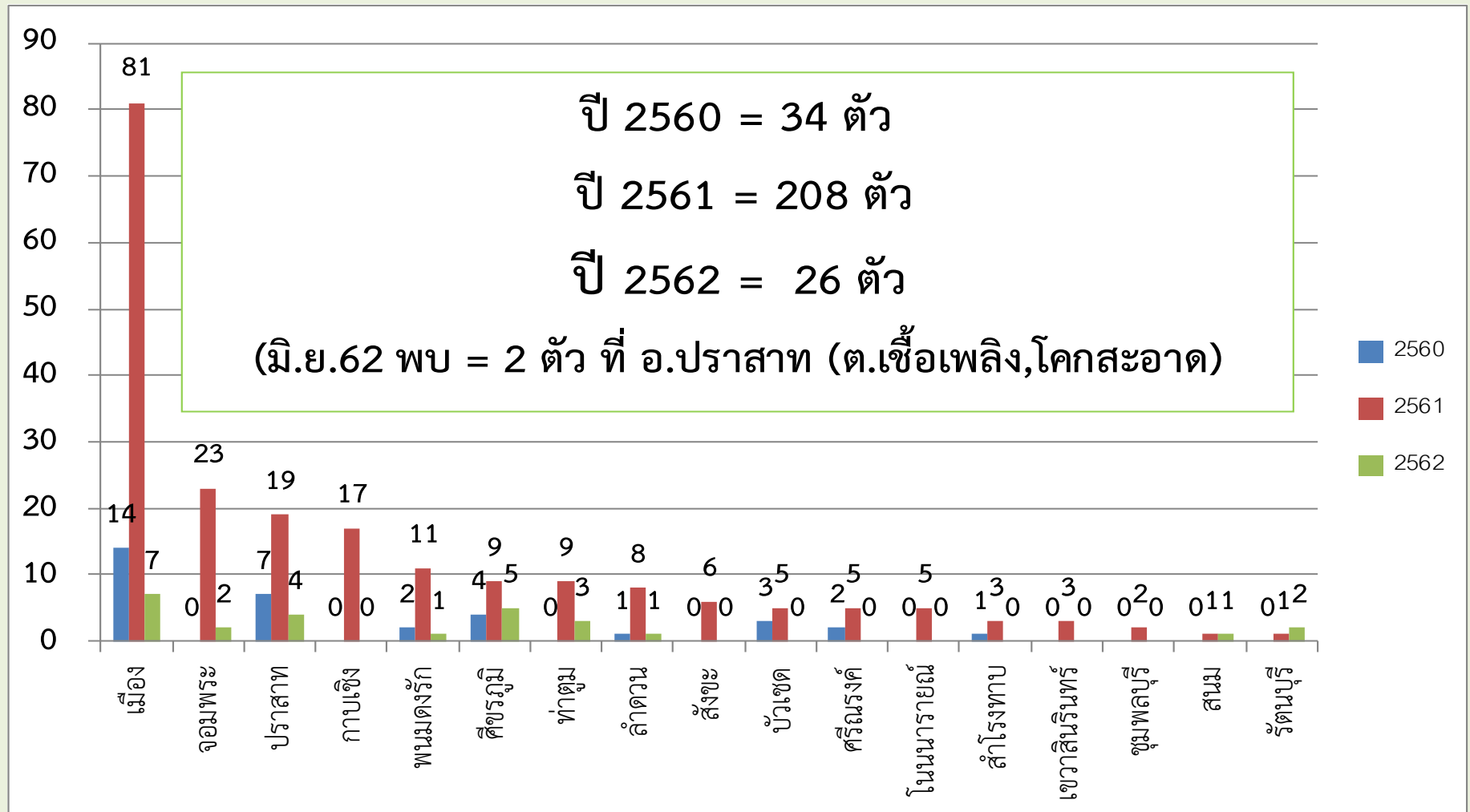
4. โรคพิษสุนัขบ้า

สถานการณ์ผู้เสียชีวิตโรคพิษสุนัขบ้าประเทศไทย ปี 2560-2562

ระดับ	ปี 2560	2561	2562	หมายเหตุ
ประเทศไทย	11	18	2	ปี 62 (สุรินทร์, นครศรีธรรมราช)
เขต 9 นครราชสีมา	2 (สุรินทร์, บุรีรัมย์)	4 (สุรินทร์ 1, บุรีรัมย์ 2, นครราชสีมา 1)	1	
จ.สุรินทร์	1	1	1	

ที่มา : สำนักโรคติดต่อทั่วไป กรมควบคุมโรค ณ 30 มิ.ย.62

สถานการณ์โรคพิษสุนัขบ้าในสัตว์จังหวัดสุรินทร์ ปี 2560-2562



ผลการสำรวจการรับรู้ประชาชนเรื่องโรคพิษสุนัขบ้า ปี 2561-2562

ปี 2561

- กลุ่มอายุ 15 ปี ขึ้นไป จำนวน 6146 คน พบว่าประชาชน มีความรู้เรื่องโรคพิษสุนัขบ้าที่ถูกต้อง ร้อยละ 61.77

ปี 2562

- กลุ่มอายุ 15 ปี ขึ้นไป จำนวน 4761 คน พบว่าประชาชน มีความรู้เรื่องโรคพิษสุนัขบ้าที่ถูกต้อง ร้อยละ 66.56

ข้อคำถาม	ตอบถูก ร้อยละ
สุนัขที่อายุต่ำกว่า3 เดือนไม่เป็นโรคพิษสุนัขบ้า	29.96
คนที่เสียชีวิตด้วยโรคพิษสุนัขบ้า สาเหตุหนึ่งคือถูกแมวข่วน	58.22
สุนัข/แมวกัดข่วนรักษาหายด้วยวิธีอื่นที่ไม่ใช่การฉีด	59
โรคพิษสุนัขบ้า รักษาไม่หายตายทุกราย	60
สัตว์ที่ฉีดวัคซีนโรคพิษสุนัขบ้าแล้ว ยังมีโอกาสเป็นโรคได้ ถ้ากัดกับสัตว์ที่เป็นบ้า	69
เลี้ยงสุนัข/แมวในปีแรกฉีด 2 ครั้งปีถัดไปฉีดปีละ1 ครั้ง	70
ชำแหละ แจกจ่าย ขยายซากสัตว์ที่สงสัยโรคพิษสุนัขบ้ามีความผิดตาม กม.	71
สุนัข/แมวบ้า มีอาการทั้งแบบดุร้ายและเซื่องซึม	79
หากสุนัข/แมวกัดข่วนมีโอกาสเสียชีวิตด้วยโรคพิษสุนัขบ้าหากไม่ไปพบแพทย์	83
โรคพิษสุนัขบ้าพบได้ในสัตว์เลี้ยงลูกด้วยนม	88

สรุปสถานการณ์

- จังหวัดสุรินทร์ยังตรวจพบเชื้อโรคพิษสุนัขบ้าในสัตว์อย่างต่อเนื่อง และยังพบในสัตว์เศรษฐกิจ เช่น โค กระบือ
- ประชาชนบางส่วนยังขาดความรู้ที่ถูกต้องเกี่ยวกับเรื่องโรคพิษสุนัขบ้า
- หน่วยบริการขาดระบบการติดตามผู้สัมผัสมารับวัคซีนให้ครบชุด โดยเฉพาะในกลุ่มผู้สัมผัสโรคทั่วไป

ขอความร่วมมือ

1. เฝ้าระวัง ติดตามสถานการณ์การเกิดโรคในพื้นที่
 2. เร่งประชาสัมพันธ์ให้ความรู้แก่ประชาชน โดยเน้น “โรคพิษสุนัขบ้าเป็นแล้วรักษาไม่หายตาย 100%” และหลีกเลี่ยงการสัมผัส/ถูกสัตว์กัดข่วน หากถูกสุนัขและแมวกัด-ข่วน ให้ปฏิบัติดังนี้
 - รีบล้างแผลด้วยสบู่และน้ำเปล่าที่สะอาดหลายๆ ครั้ง และใส่ยารักษาแผลสด
 - รีบไปพบแพทย์เพื่อรับการรักษาโดยเร็วที่สุด หากแพทย์สั่งฉีดวัคซีนป้องกันโรค ต้องมารับวัคซีนตามกำหนดนัดทุกครั้ง
 - กักสุนัข-แมว สงสัยไว้สังเกตอาการอย่างน้อย 10 วัน หากสุนัข/แมวตายให้แจ้งปศุสัตว์ หรือนำส่งตรวจเพื่อตรวจหาเชื้อโรคพิษสุนัขบ้า
 - ไม่ให้ฆ่าแหย่หรือนำเนื้อสัตว์ที่ตายโดยไม่ทราบสาเหตุมาบริโภค
 3. ให้ อสม. เคาะประตูบ้าน ค้นหาผู้ถูกสุนัขหรือแมวกัด/ข่วน แล้วยังไม่ได้รับการรักษาและฉีดวัคซีนป้องกันโรค ไปพบแพทย์โดยเร็ว (ทำร่วมกับการสำรวจลูกน้ำยุงลายสัปดาห์ละ 1 ครั้ง)
 4. หากตรวจพบโรคพิษสุนัขบ้าในพื้นที่ ให้บูรณาการลงพื้นที่ร่วมกันระหว่าง หน่วยงานสาธารณสุข ปศุสัตว์ และท้องถิ่น เพื่อควบคุมโรคและค้นหาผู้สัมผัสมารับวัคซีน
 5. จัดให้มีระบบติดตามทั้งผู้สัมผัสสัตว์ติดเชื้อโรคพิษสุนัขบ้าและผู้สัมผัสสัตว์ที่ไม่มีผลตรวจฯ
- มารับวัคซีนครบชุดตามกำหนดนัด อย่างเข้มข้น

ขอขอบคุณค่ะ