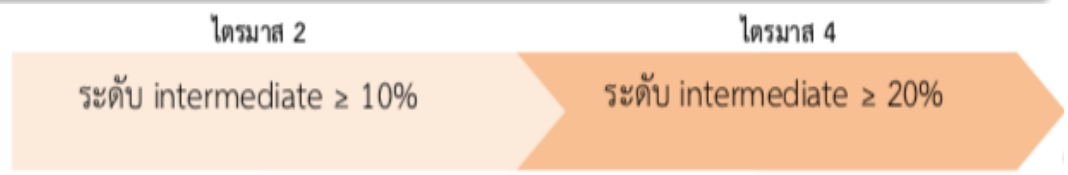
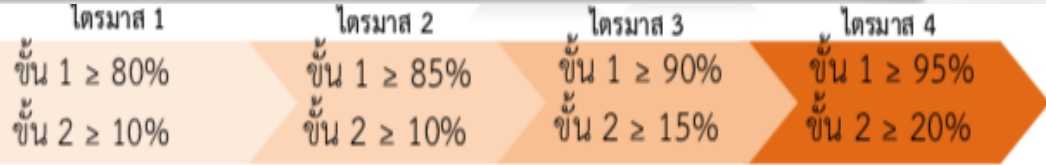




**ผลการดำเนินงาน RDU AMR  
ของจังหวัดสุรินทร์**

RDU ชั้นที่ 1  $\geq 95\%$  ชั้นที่ 2  $\geq 20\%$

ร้อยละ 20 ของ รพศ./รพท. มีระบบการจัดการ AMR ระดับ intermediate

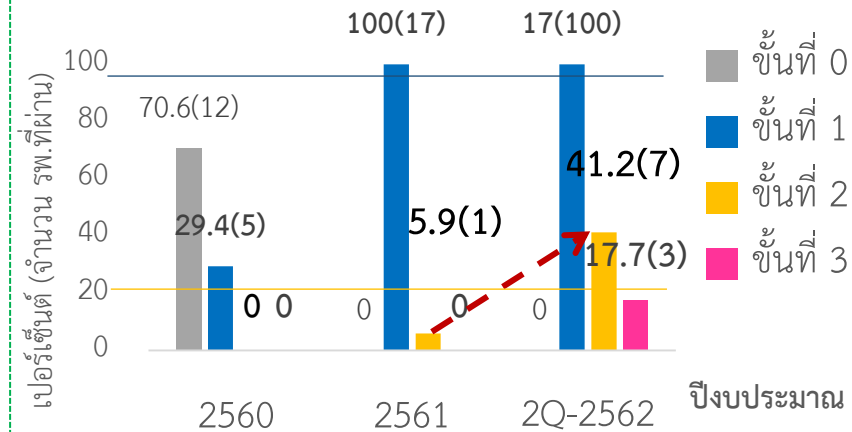


## สถานการณ์

## สภาพปัญหา

## ข้อเสนอแนะ

### เปรียบเทียบ ปี 60-62 Q2\*



- RDU ชั้นที่ 2 => การใช้ยาปฏิชีวนะใน รพ.
- RDU ชั้นที่ 3 => การใช้ยาสเตียรอยด์ สูดพ่นในผู้ป่วยโรคหืดเรื้อรังและการใช้ยา metformin ในผู้ป่วยเบาหวาน ชนิดที่ 2

- รักษาความต่อเนื่องของ RDU ชั้นที่ 2 และ 3
- รพ. RDU ชั้นที่ 1 พัฒนาสู่ RDU ชั้นที่ 2
- สนับสนุนการใช้สมุนไพรรทดแทน
- พัฒนาระบบ IT เช่น pop lock/alert

- ผ่าน RDU ชั้นที่ 2 41.2%\* ผ่าน 7 รพ. ได้แก่ รพ.ปราสาท ชุมพลบุรี กาบเชิง ลำดวน สนม ศรีณรงค์ และ บัวเขต
- ผ่าน RDU ชั้นที่ 3 17.7%\* ได้แก่ รพ. ลำดวน กาบเชิง บัวเขต

รพ สุรินทร์ และ รพ ปราสาท มีการ AMR ระดับ Intermediate คิดเป็นร้อยละ 100