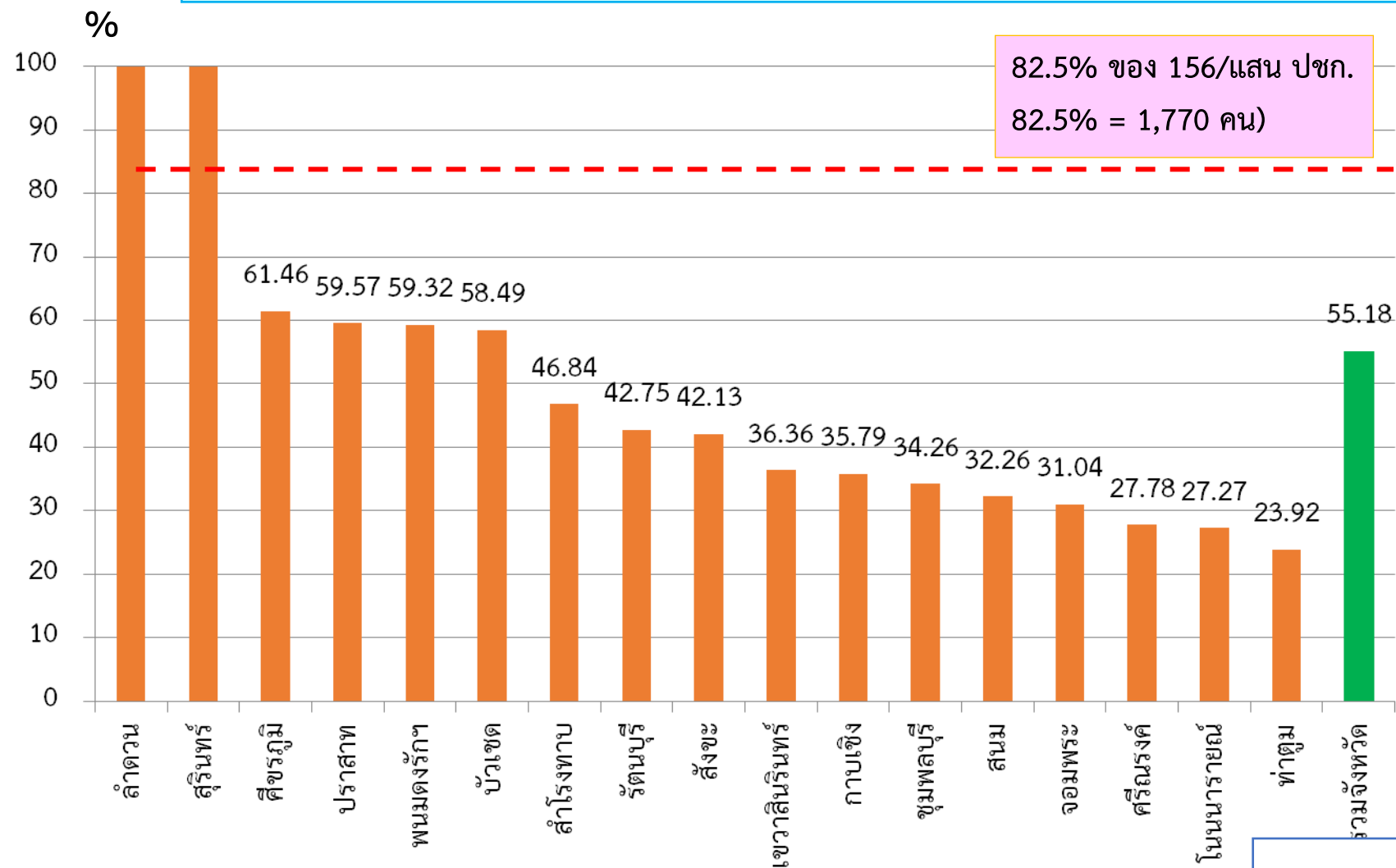


4.โรควัยโรค

ตัวชี้วัด : อัตราความสำเร็จของการรักษาผู้ป่วยวัยโรคปอดรายใหม่ \geq ร้อยละ 85

อัตราการค้นพบผู้ป่วยวัณโรค จังหวัดสุรินทร์ ปี 2562 (TB treatment coverage)



จำนวนผู้ป่วยวัณโรค (ต่างด้าว) 2562

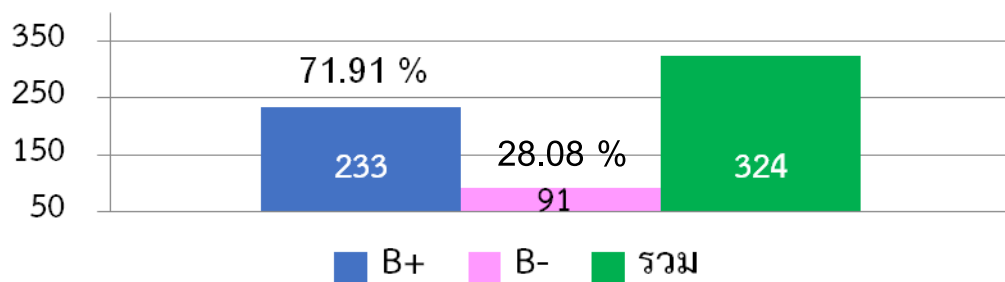
ปี	รพ.รัฐ	รพ.นอก สธ./เอกชน
	จำนวน (คน)	
2562	6	4*

ที่มา : จากฐานข้อมูล NTIP และ * รง.506 ณ วันที่ 25 เมษายน 2562

จำนวนผู้ป่วยวัณโรคปอดรายใหม่ จังหวัดสุรินทร์ ตาม PA (ต.ค - ธ.ค 61) ปี 2562

จำนวนผู้ป่วยวัณโรคปอดรายใหม่ ที่ขึ้นทะเบียนรักษา
ตามนิยามตัวชี้วัด PA ปีงบประมาณ 2562

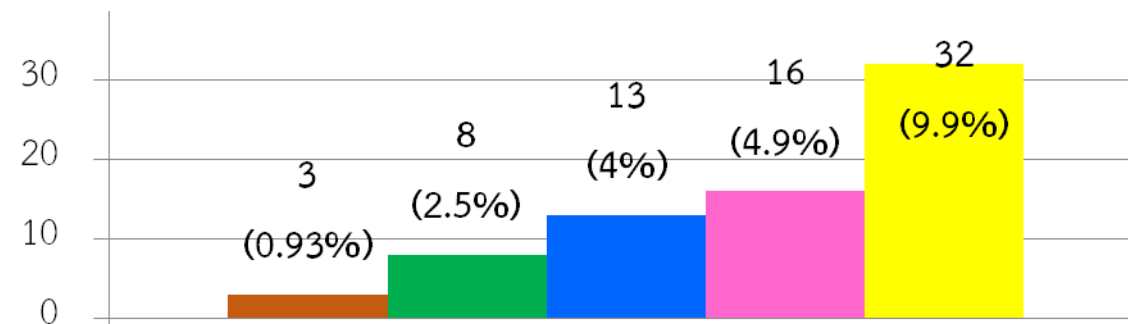
จำนวนผู้ป่วยวัณโรคปอดรายใหม่



ประเภทผู้ป่วย เสี่ยงสูง ■ = 72 คน
 เสี่ยงกลาง ■ = 252 คน

วิเคราะห์ความเสี่ยง ต่อผลการดำเนินงาน
ที่อาจไม่บรรลุตามค่าเป้าหมาย (Success rate \geq 85 %)

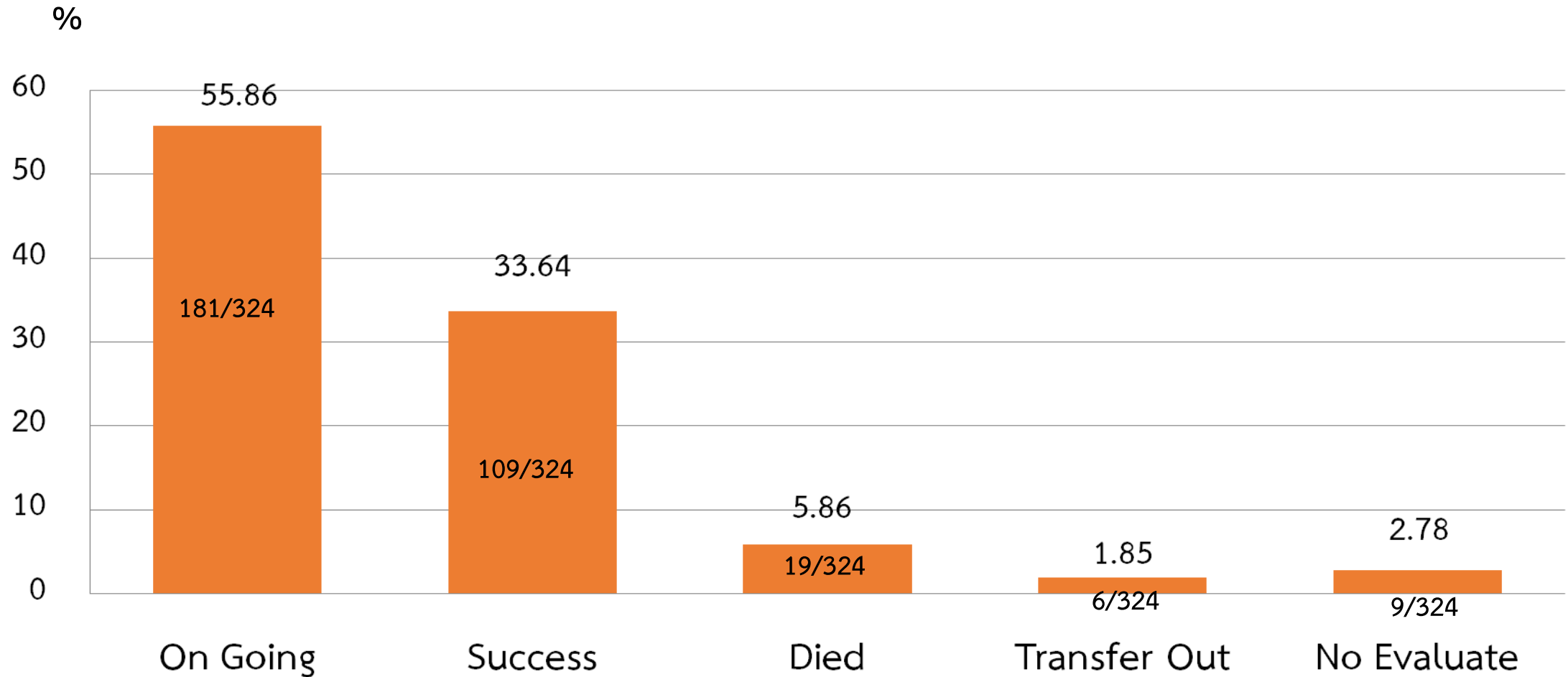
จำนวน (คน)



■ จิตเวช
■ สูงอายุ/ไม่มีคนดูแล
■ ยากจน
■ ติดเหล้า
■ สูงอายุไม่มีใครร่วม/ทำงานต่าง จว.

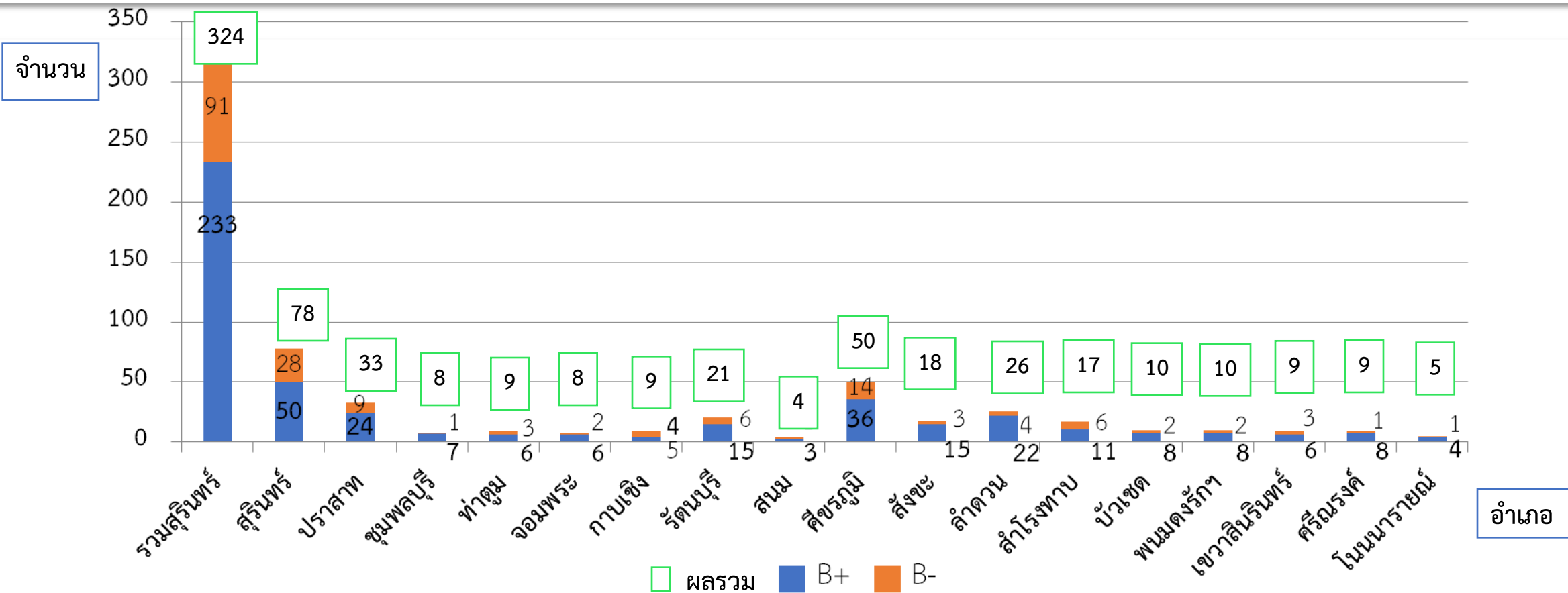
ที่มา:จากฐานข้อมูล NTIP ณ วันที่ 20 พฤษภาคม 2562

ผลการดำเนินงานในผู้ป่วยวัณโรคปอดรายใหม่ (PA) ปี 2562



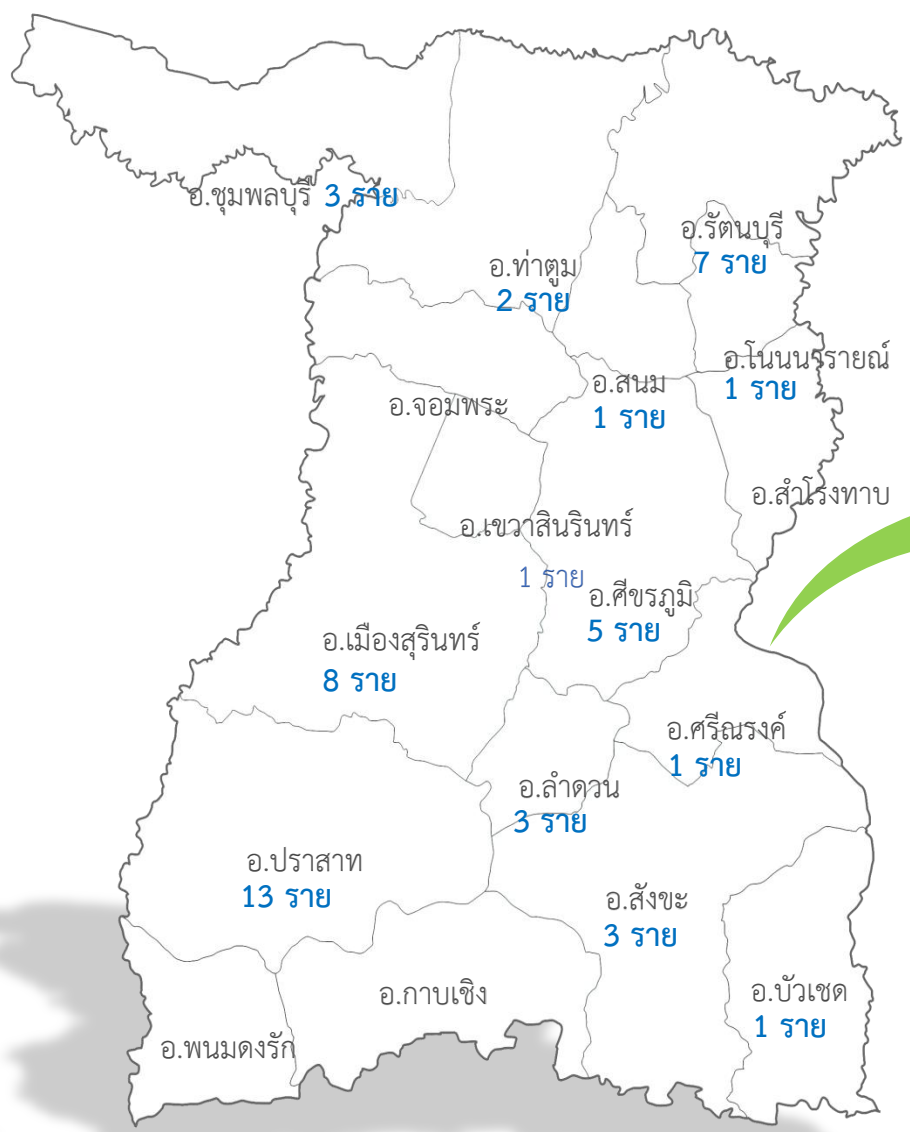
ที่มา: TB07 จากฐานข้อมูล NTIP ณ วันที่ 25 เมษายน 2562

จำนวนผู้ป่วยวัณโรคปอดรายใหม่ตาม PA (ต.ค - ธ.ค 61) แยกรายอำเภอ ปี 2562



ที่มา:TB07 จากฐานข้อมูล NTIP ณ วันที่ 25 เมษายน 2562

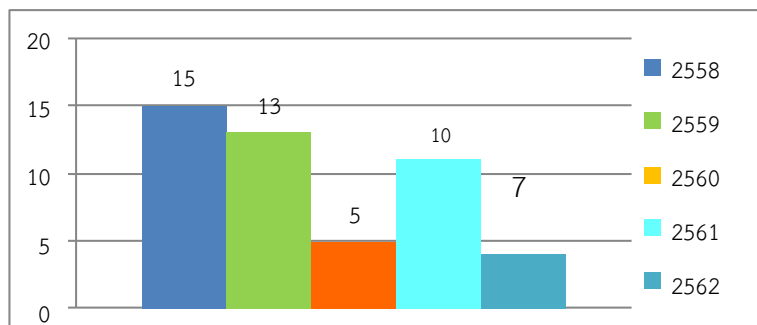
ผู้ป่วยวัณโรคดื้อยา (MDR/XDR TB) ที่ขึ้นทะเบียนรักษา ปี 2558 - 2562



รพ	จำนวน	ผลการรักษา			ขาดยา/ขอหยุดยา
		หาย	ตาย	กำลังรักษา	
สุรินทร์	9	6	0	3	0
ปราสาท	13	5	2	6	0
รัตนบุรี	7	4	0	3	0
ลำดวน	3	1	1	1	0
บัวเชด	1	1	0	0	0
สังขะ	3	2	0	1	0
สนม	1	0	1	0	0
โนนนาทรายณ์	1	0	0	1(XDR)	0
ชุมพลบุรี	3	1	1	1	0
ศีขรภูมิ	5	2	1	2	0
ท่าตูม	2	1	1	0	0
ศรีณรงค์	1	0	1	0	0
เขวาสินรินทร์	1	0	0	1	0
รวม	50	23 (46)	8 (16)	19 (38)	0

จำนวนผู้ป่วย วัณโรคดื้อยาหลายขนาน ปี 2558 - 2562

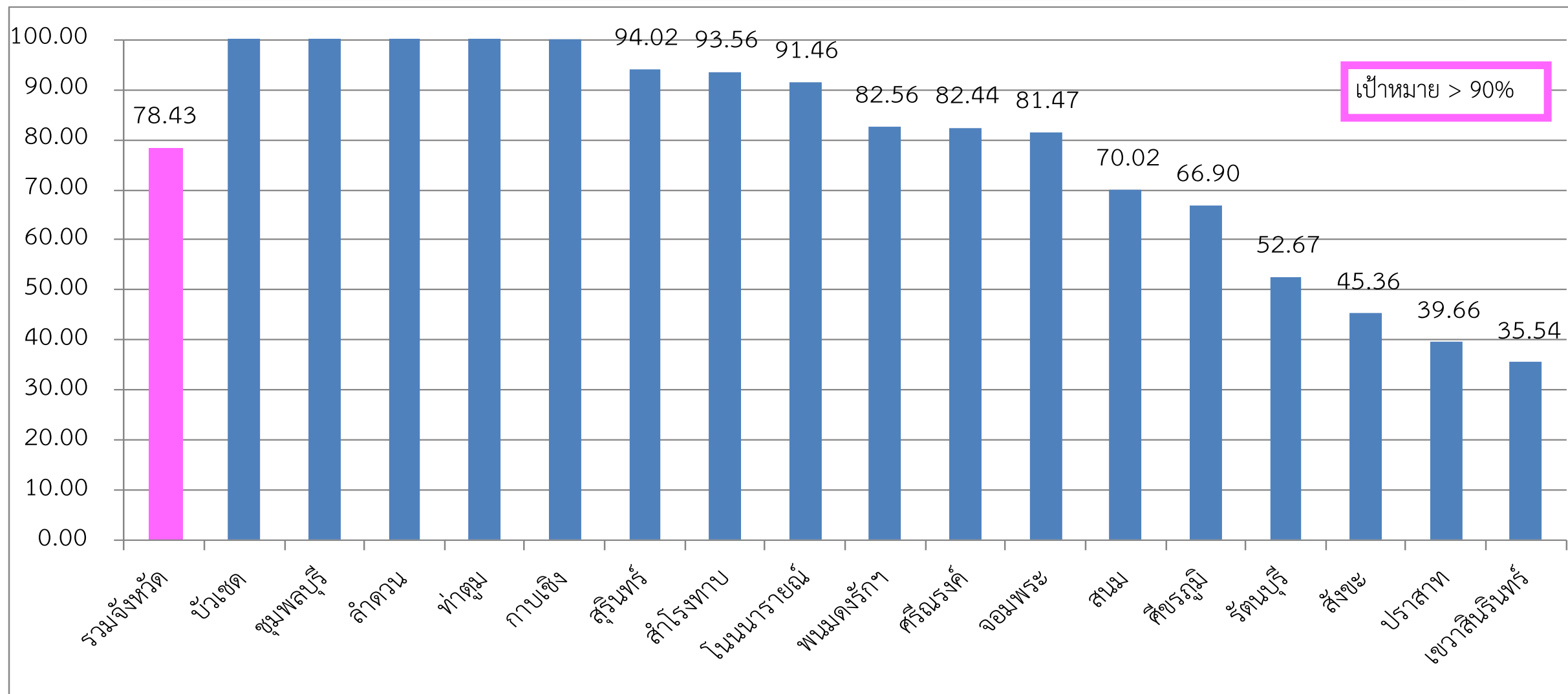
หมายเหตุ : มีผู้ป่วย XDR-TB 1 รายที่ โนนนาทรายณ์



- ปี 2562 จำนวน 7 ราย**
- 1.รัตนบุรี 2 ราย
 - 2.เมืองสุรินทร์ 2 ราย
 - 3.สังขะ 1 ราย
 - 4.ปราสาท 1 ราย
 - 5.เขวาสินรินทร์ 1 ราย

ที่มา : ข้อมูลจาก NTIP ณ วันที่ 25 เมษายน 2562

ผลการคัดกรองวัณโรคในประชากรกลุ่มเสี่ยงด้วยการถ่ายภาพรังสีทรวงอก ปี 2562



ขอความร่วมมือ

1. รพ.สต. คัดกรองผู้มีอาการสงสัยวัณโรคและส่งต่อไปรับการรักษาที่ รพ.
2. ประสาน/ติดตามการกินยาของผู้ป่วยให้ครบตามกำหนด
3. ประสาน อปท.สนับสนุนรถ/เงิน/ค่าเดินทาง สำหรับผู้ป่วยวัณโรคที่ยากไร้