

พ.ค.2562

กลุ่มงานประกันสุขภาพ

- ผลการคัดเลือกผลงานเด่นด้านการพัฒนาระบบบริหารการเงินการคลัง (Bright Spot) เขตสุขภาพที่ ๙
- สถานการณ์ความเสี่ยงทางการเงิน
- ผลการดำเนินงานแผนทางการเงิน (Planfin)
- ผลการดำเนินงาน IP
- สรุปเงินที่ได้รับโอนจาก สปสช. รพ.ค่ายวีรวัฒน์โยธิน

Bright Spot

ผลการคัดเลือกผลงานเด่น ด้านการพัฒนาระบบบริหารการเงินการคลัง เขตสุขภาพที่ ๙



❖ รองชนะเลิศอันดับ ๑

รพ.รัตนบุรี ๒,๐๐๐,๐๐๐ บ.

❖ ชมเชย ระดับ ๑

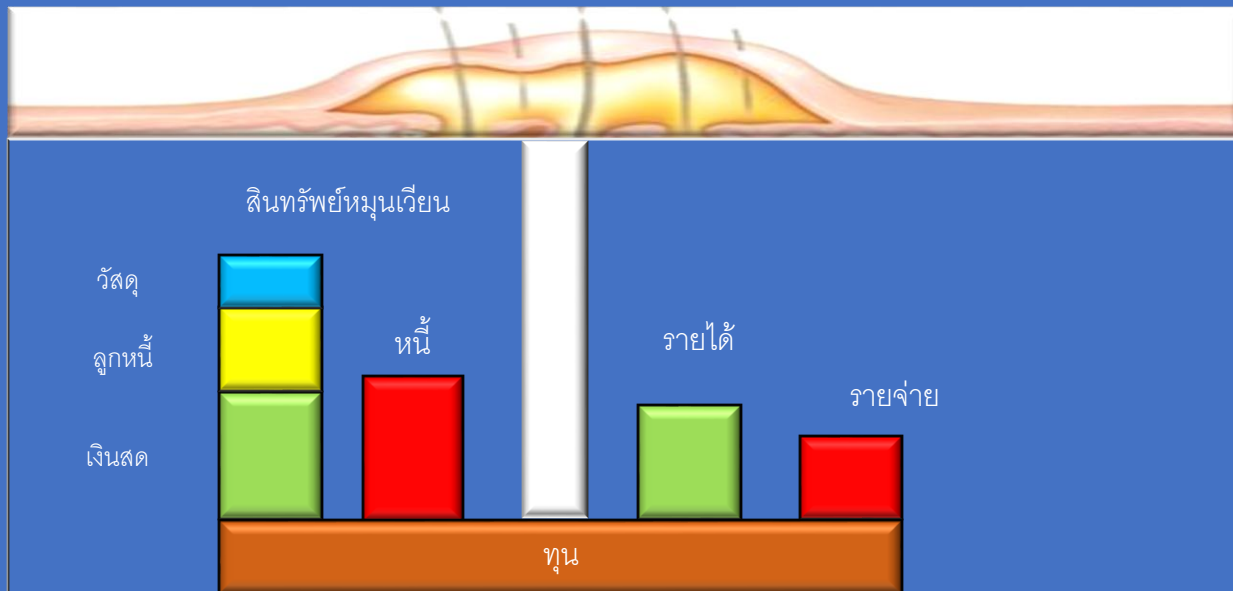
รพ.สนม และ สังกะ

รางวัลละ ๔๐๐,๐๐๐ บ.

❖ ชมเชย

รพ.พนมดงรัก ๓๐,๐๐๐ บ.

สถานการณ์ความเสี่ยงการเงินการคลัง



สถานการณ์ความเสี่ยงทางการเงินของหน่วยบริการในจังหวัดสุรินทร์
ปีงบประมาณ 2560 – 2562 (ไตรมาสที่ 3 เดือนเมษายน 2562)

หน่วยบริการ	ปี 2560	ปี 2561				ปี 2562		
	ไตรมาสที่ 4	ไตรมาสที่ 1	ไตรมาสที่ 2	ไตรมาสที่ 3	ไตรมาสที่ 4	ไตรมาสที่ 1	ไตรมาสที่ 2	เม.ย.62
รพ.สุรินทร์	-	-	-	-	-	-	-	-
รพ.ปราสาท	2	-	-	-	2	-	-	-
รพ.รัตนบุรี	4	4	3	3	2	-	-	-
รพ.ศีขรภูมิ	6	2	2	3	5	3	2	2
รพ.สังขะ	3	1	-	1	4	2	-	-
รพ.ท่าตูม	1	-	-	-	-	-	-	-
รพ.ชุมพลบุรี	-	-	-	-	-	-	-	-
รพ.จอมพระ	-	-	-	-	-	-	-	-
รพ.กาบเชิง	1	-	-	-	1	-	-	-
รพ.สนม	5	4	2	3	2	-	-	-
รพ.ลำดวน	-	-	-	-	-	-	-	-
รพ.ลำโรงทับ	-	-	-	-	1	-	-	-
รพ.บัวเชด	1	-	-	-	-	-	-	-
รพ.พนมดงรัก	3	-	-	-	2	-	-	-
รพ.เขวาสินรินทร์	-	-	-	-	-	-	-	-
รพ.ศรีณรงค์	-	-	-	-	-	-	-	-
รพ.โนนนารายณ์	-	-	-	-	-	-	-	-

ผลการวิเคราะห์สถานการณ์ทางการเงินการคลัง ปีงบประมาณ 2562

เดือนเมษายน 2562

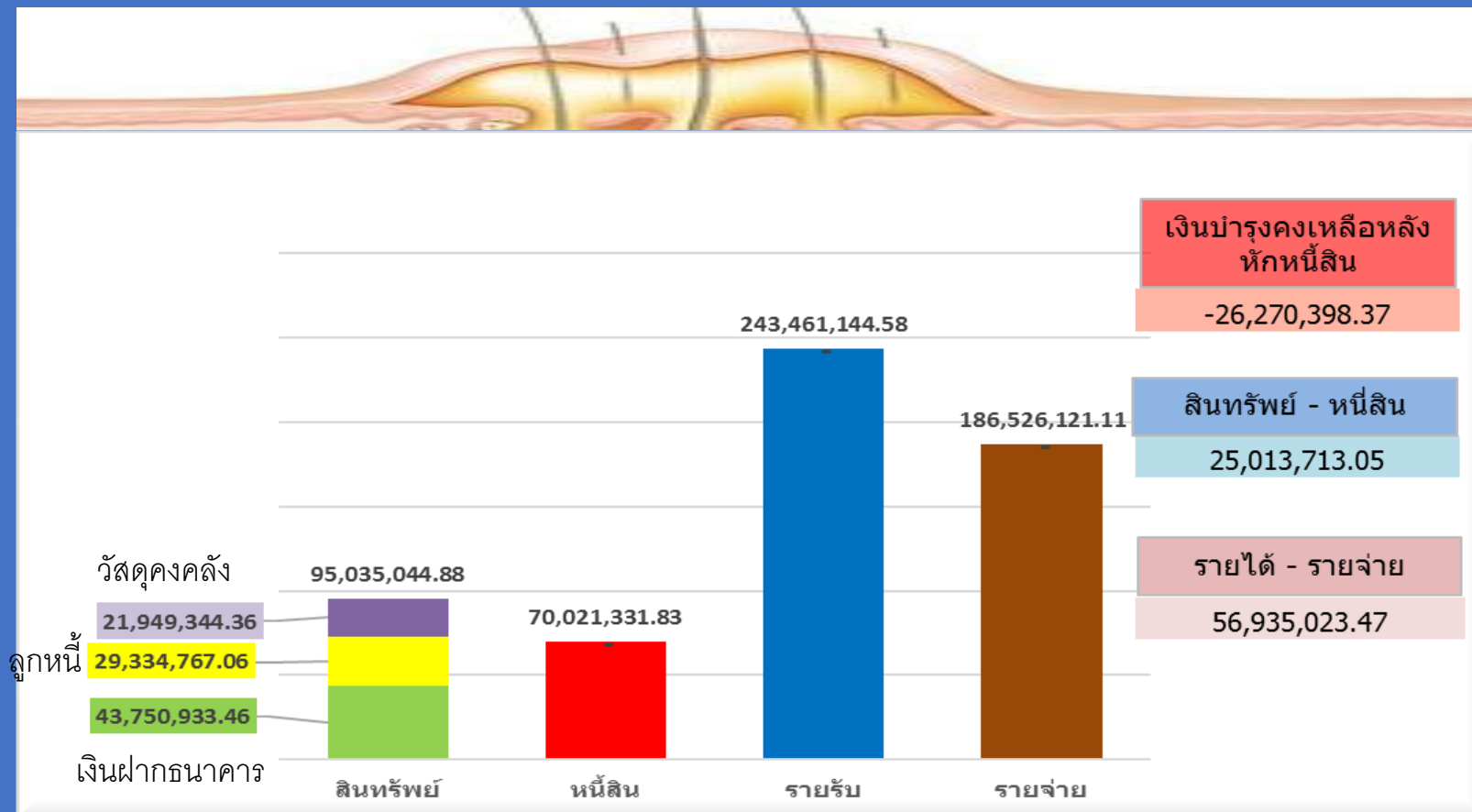
หน่วยบริการ	Current Ratio ≥1.5	Quick Ratio ≥1	Cash ratio ≥0.8	NWC (ล้านบาท)	NI+depreciation (ล้านบาท)	NWC/ANI
รพ.สุรินทร์	3.38	2.98	1.97	815.86	68.57	
รพ.ปราสาท	1.92	1.71	1.12	88.40	49.06	
รพ.รัตนบุรี	1.99	1.88	1.05	53.91	37.68	
รพ.ศีขรภูมิ	1.36	1.04	0.62	25.01	56.94	
รพ.สังขะ	1.62	1.31	0.85	34.99	173.66	
รพ.ท่าตูม	2.53	2.24	1.40	80.24	43.49	
รพ.ชุมพลบุรี	2.64	2.47	2.18	40.16	23.55	
รพ.จอมพระ	7.07	6.69	6.04	63.71	15.66	
รพ.กาบเชิง	5.10	4.79	3.95	62.72	25.20	
รพ.สนม	3.72	3.44	1.97	25.25	25.04	
รพ.ลำดวน	6.50	6.07	4.23	65.03	22.51	
รพ.ลำโรงทับ	2.93	2.72	2.20	26.70	21.90	
รพ.บัวเชด	3.00	2.85	2.62	39.29	13.25	
รพ.พนมดงรัก	2.18	1.97	1.58	18.60	16.61	
รพ.เขวาสินรินทร์	8.45	8.00	7.69	64.90	15.31	
รพ.ศรีณรงค์	4.01	3.86	3.44	67.06	15.17	
รพ.โนนนารายณ์	2.09	1.93	1.72	19.88	8.26	

รพ. ศีขรภูมิ

วิเคราะห์สินทรัพย์ หนี้สิน รายได้ ค่าใช้จ่าย
หน่วยบริการที่มีความเสี่ยงระดับ 2

ความเสี่ยงด้านการเงินการคลัง

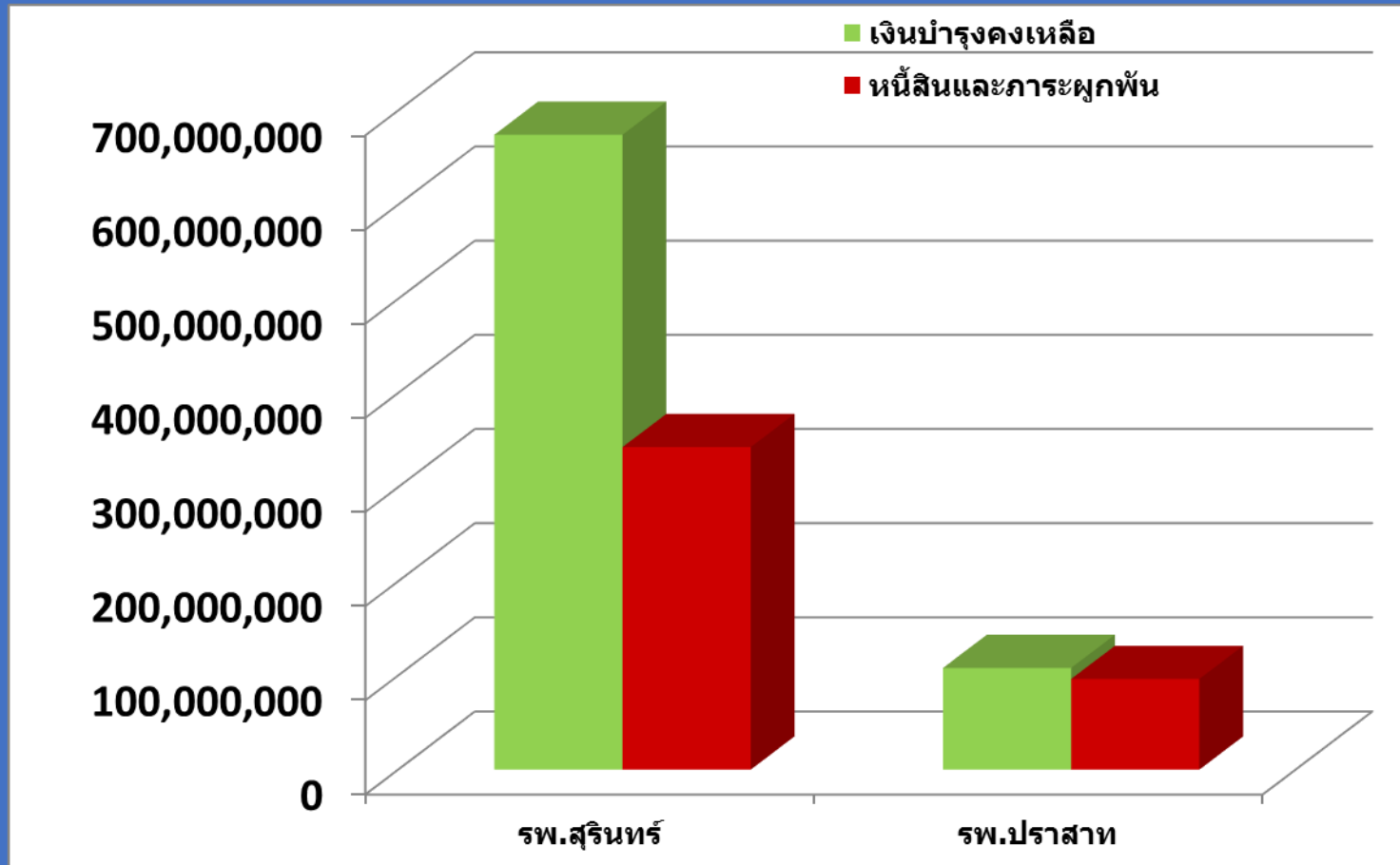
รพ.ศิขรภูมิ (ระดับ 2) ณ เดือนเมษายน 2562



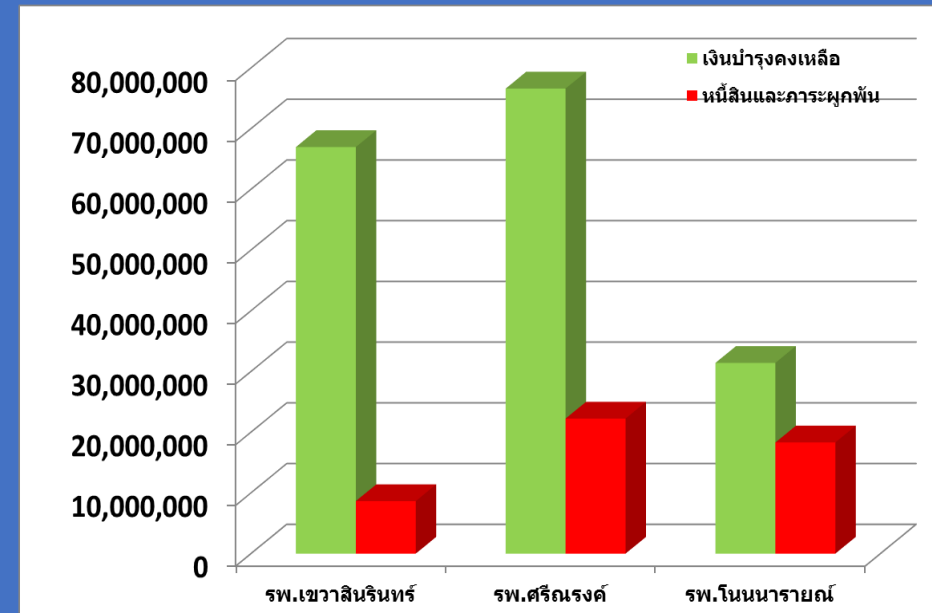
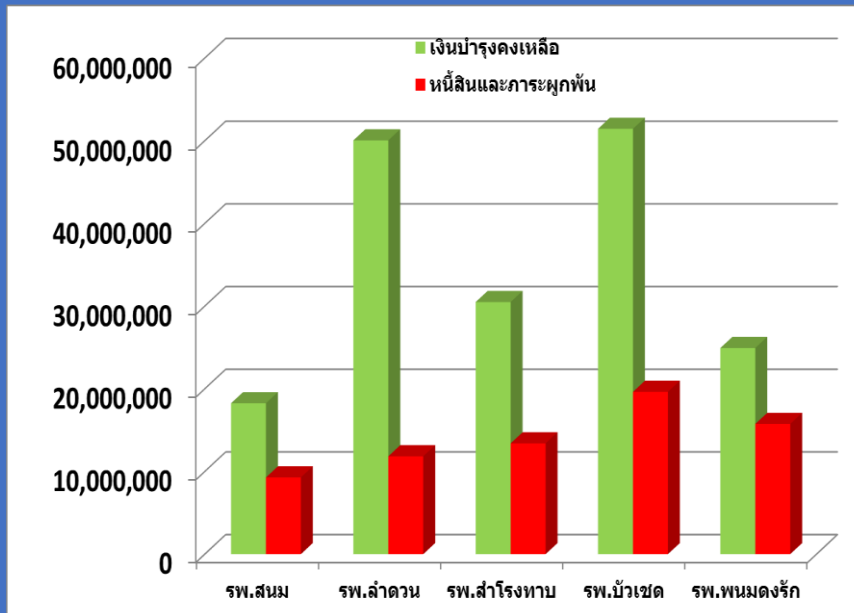
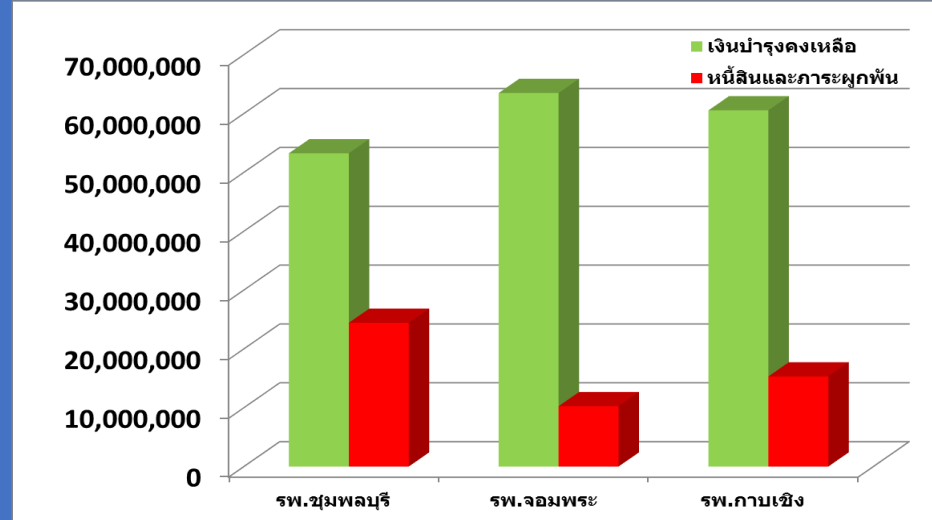
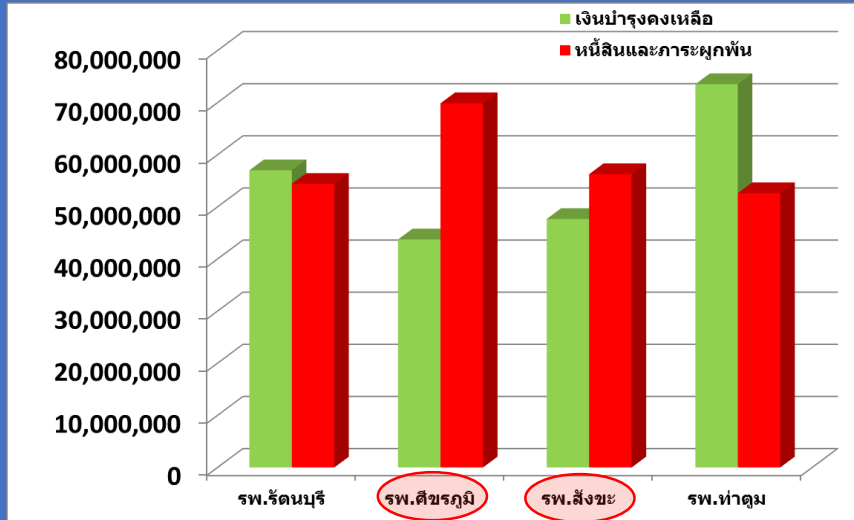
ตามกลุ่ม รพ.

วิเคราะห์เงินบำรุงคงเหลือ
เทียบกับ
หนี้สินและภาระผูกพัน

แผนภูมิแสดงเงินบำรุงคงเหลือเทียบกับหนี้สินและภาระผูกพัน รพศ./รพท.
เดือน เม.ย.62



แผนภูมิแสดงเงินบำรุงคงเหลือเทียบกับหนี้สินและภาระผูกพัน ตามกลุ่ม HGR เดือน เม.ย.62

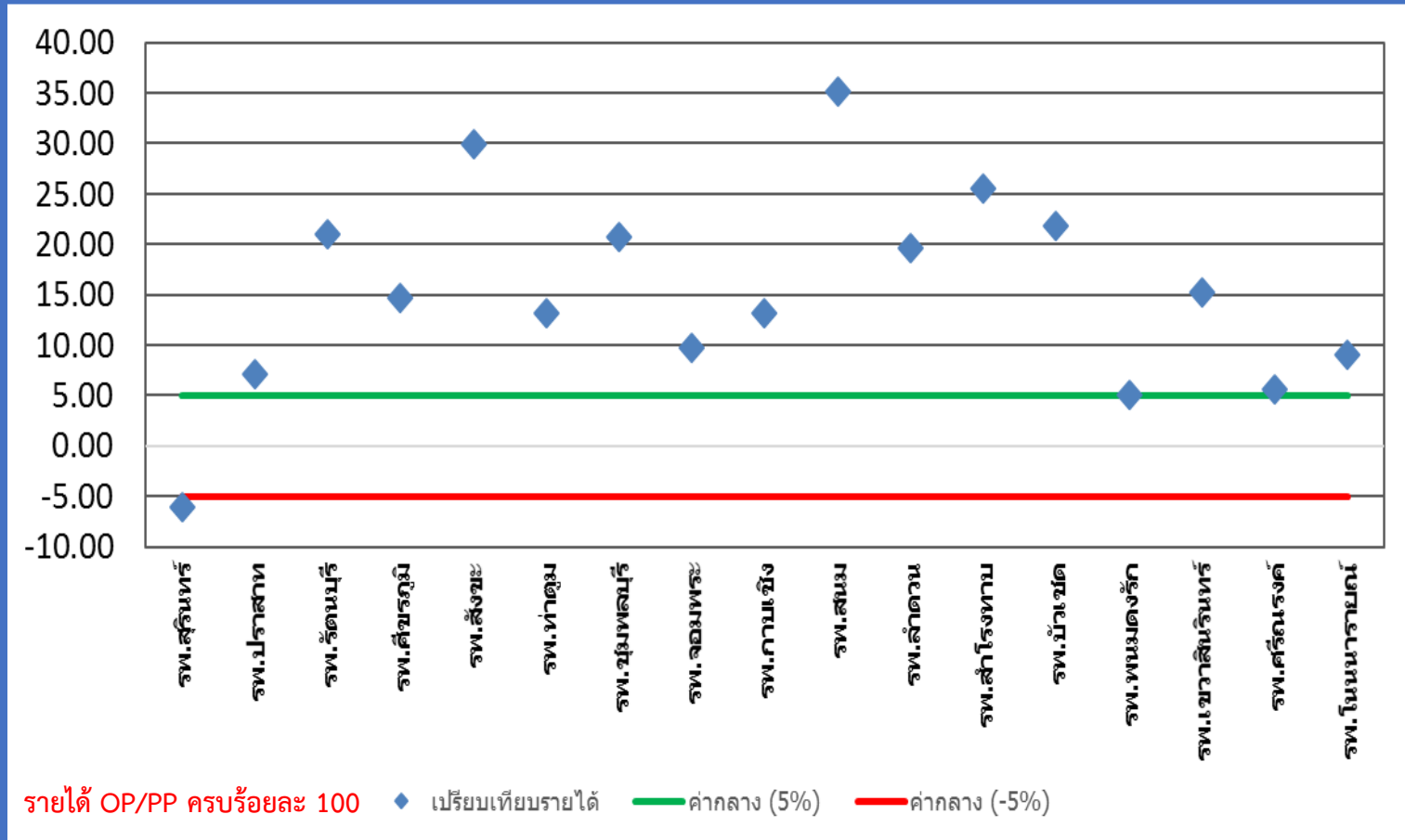




ผลการดำเนินงานแผนทางการเงิน
(PLANFIN) เมษายน 2562

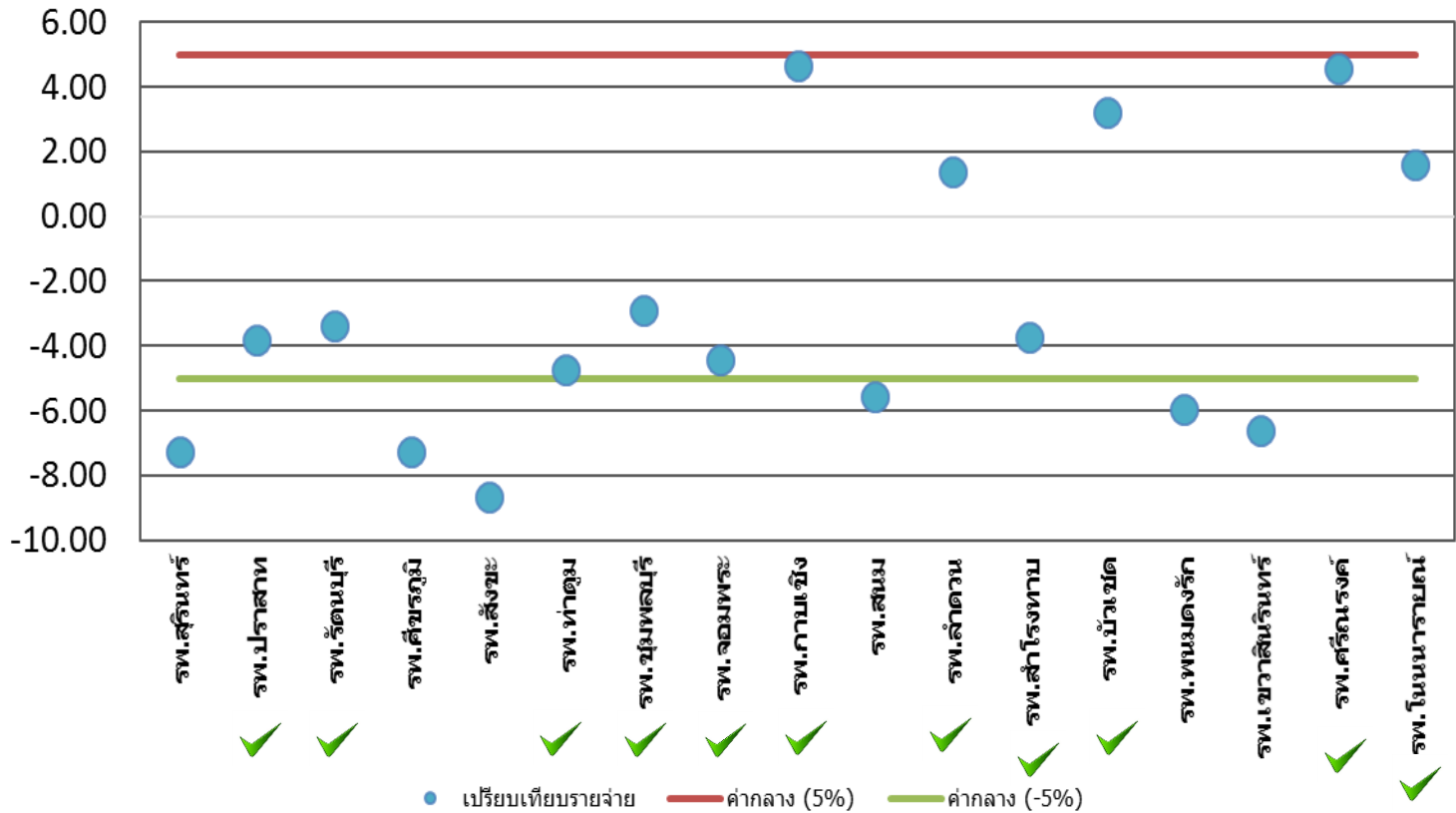
เมษายน 2562

เปรียบเทียบร้อยละรายได้เพิ่มขึ้นหรือลดลงจากค่ากลางของหน่วยบริการ



เมษายน 2562

เปรียบเทียบร้อยละรายจ่ายเพิ่มขึ้นหรือลดลงจากค่ากลางของหน่วยบริการ



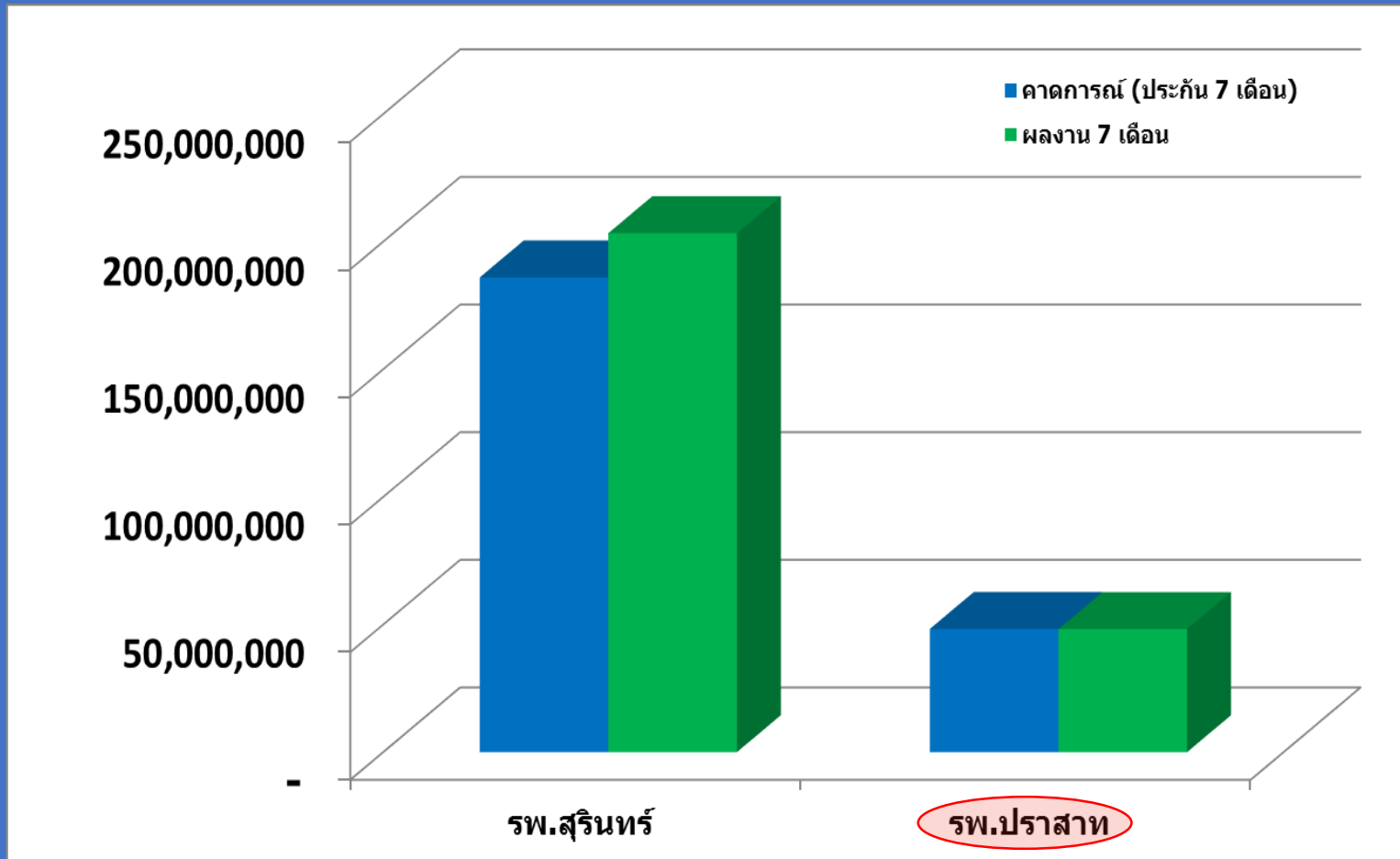
หมายเหตุ : รายจ่ายไม่รวมค่าเสื่อมราคา

ข้อมูล ณ วันที่ 29 พฤษภาคม 2562



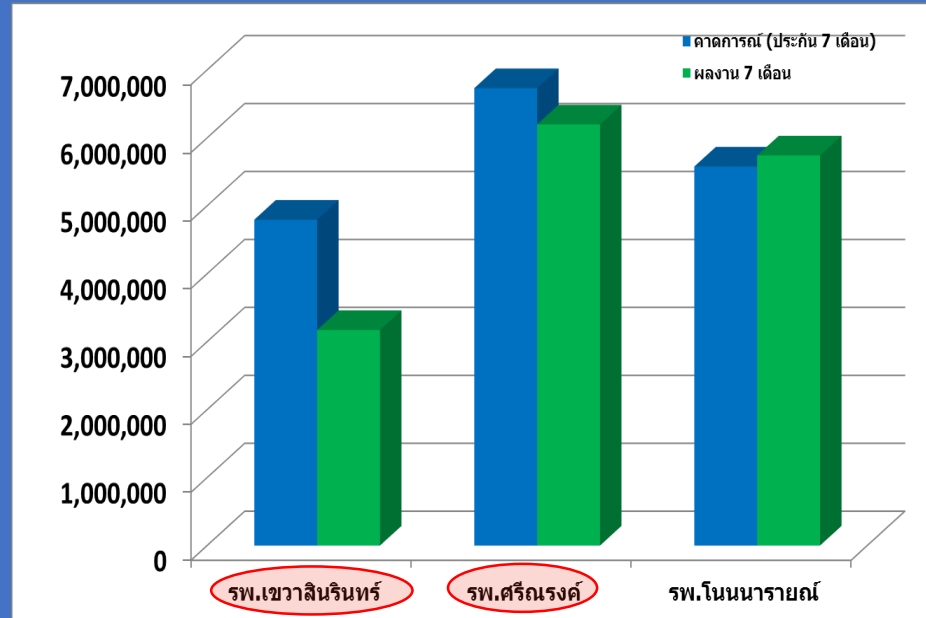
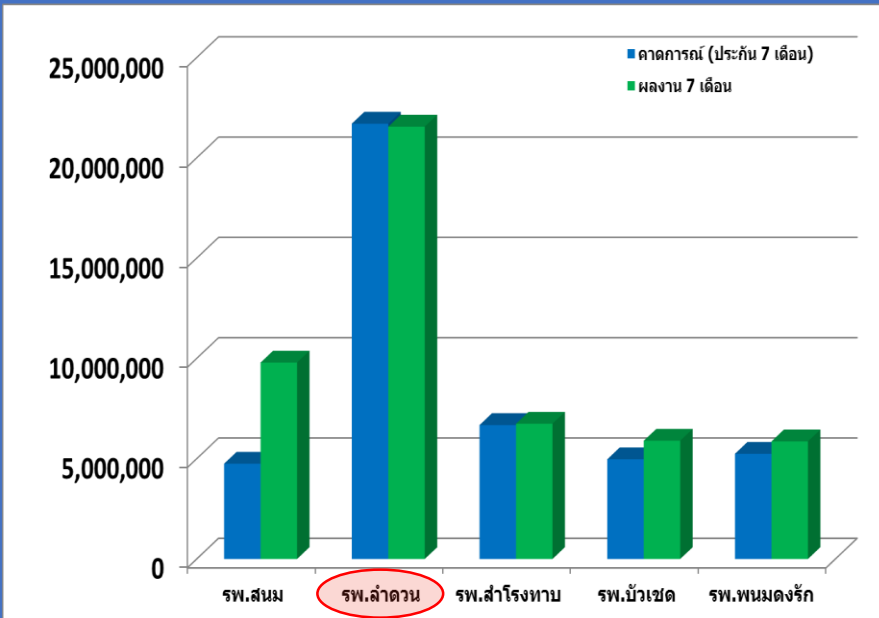
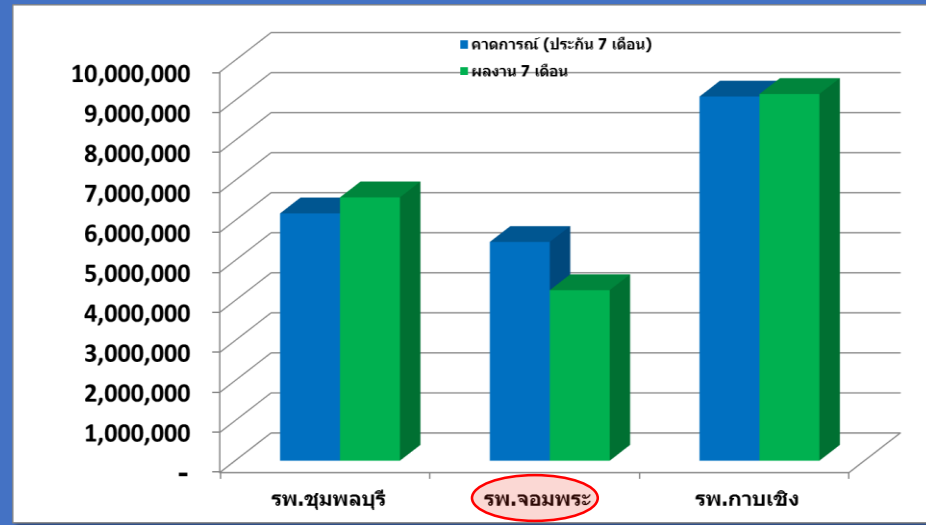
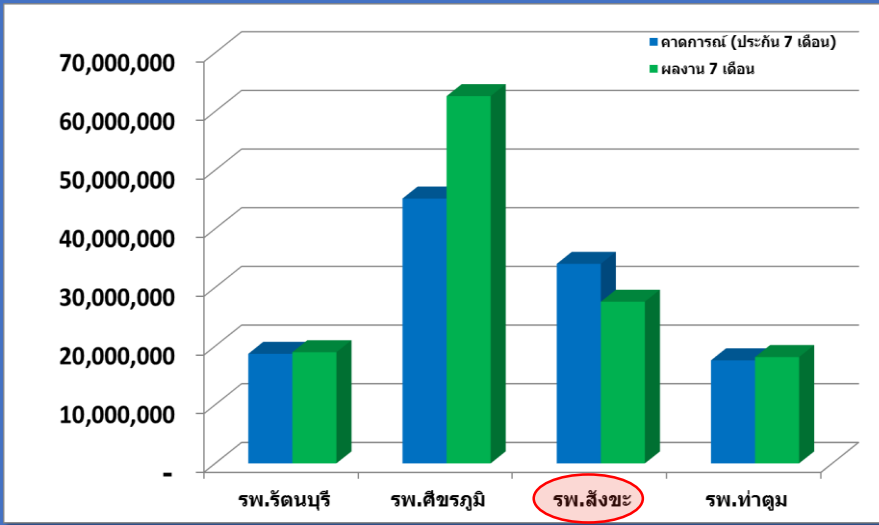
ผลการดำเนินงาน IP

แผนภูมิแสดงข้อมูลชดเชย IP ตามผลงานเทียบกับประกันรายรับ (สะสม) รพศ./รพท.
7 เดือน



แผนภูมิแสดงข้อมูลชดเชย IP ตามผลงานเทียบกับประกันรายรับ (สะสม) ตามกลุ่ม HGR

7 เดือน



รพ.ค่าย

วิวัฒน์โยธิน

เปรียบเทียบยอดเงินสุทธิรายกองทุนจาก สปสช.

**สรุปยอดเงินสุทธิรายกองทุนจาก สปสช.
โรงพยาบาลค่ายวิวัฒน์โยธิน (รัฐนอกสังกัด สป.)**

เปรียบเทียบระหว่างปีงบประมาณ 2560-2562

กองทุน	ปีงบประมาณ		
	2560	2561	2562
1. กองทุนค่าบริการทางการแพทย์			
1.1 กองทุน OP	1,997,473.55	2,333,074.05	1,689,602.68
1.2 กองทุน IP	516,670.78	604,190.41	434,395.54
1.3 กองทุน PP	321,704.49	346,600.14	235,738.66
1.4 กองทุน CENTRAL REIMBURSE	168,148.35	113,563.70	90,908.51
1.5 งบค่าบริการฯ ที่เบิกจ่ายในลักษณะงบลงทุน	250,209.65	234,987.14	235,762.08
1.6 งบแพทย์แผนไทย	160,208.08	105,817.84	60,000.00
2. กองทุนไต่ถามเรือรั้ง	1,365,493.00	1,564,500.00	1,032,000.00
3. กองทุนควบคุมป้องกันความรุนแรงของ DM&HT	51,891.00	53,894.00	22,372.00
4. สวัสดิการรักษายาพยาบาลของพนักงานส่วนท้องถิ่น	2,498,807.07	4,461,358.09	2,965,385.61
รวม	7,330,605.97	9,817,985.37	6,766,165.08



สวัสดี