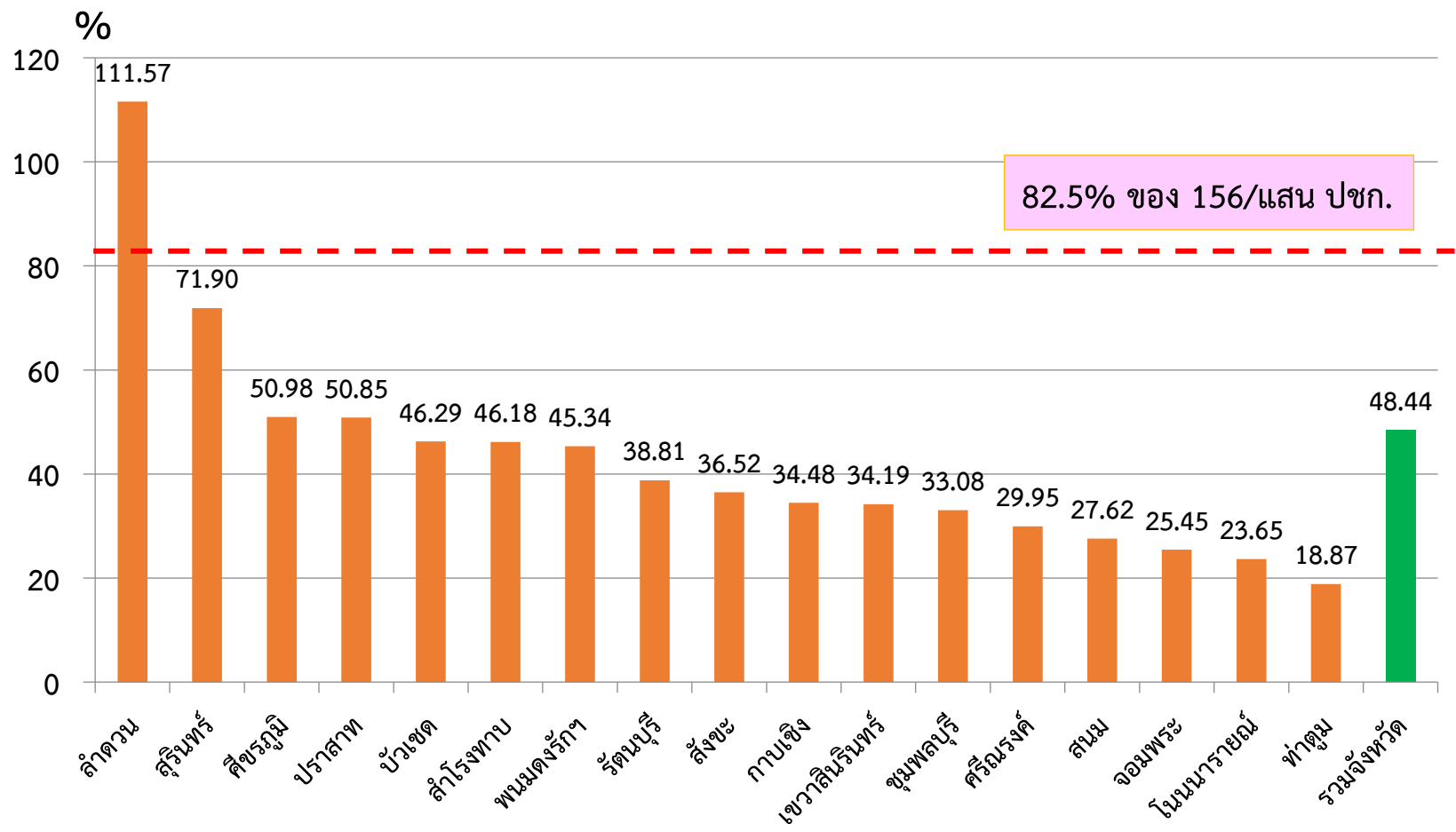


โรคฉี่หนู

อัตราการพบผู้ป่วยวัณโรค จังหวัดสุรินทร์ ปี 2562 (TB treatment coverage)



82.5% ของ 156/แสน ปชก.

จำนวนผู้ป่วยวัณโรค(ต่างด้าว) 2562

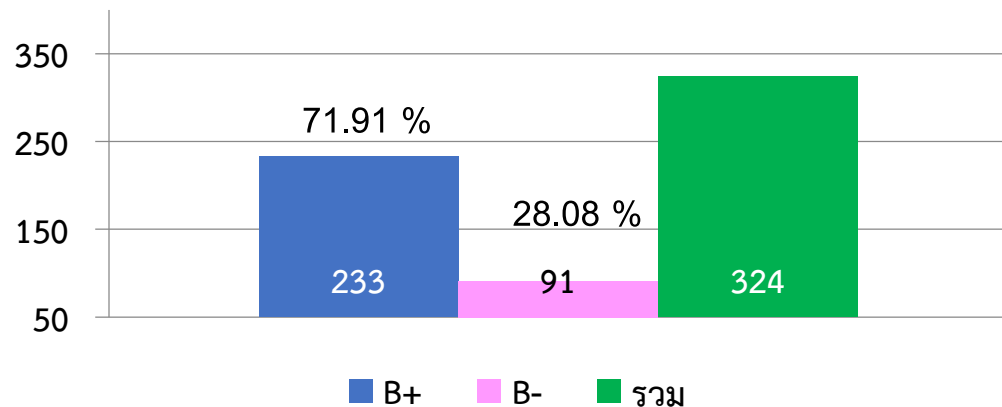
ปี	รพ.รัฐ	รพ.นอก สธ./เอกชน
	จำนวน (คน)	
2562	2	1*

ที่มา : จากฐานข้อมูล www.tbcmthailand.net และ * รง.506 ณ วันที่ 25 เมษายน 2562

จำนวนผู้ป่วยวัณโรคปอดรายใหม่ จังหวัดสุรินทร์ ตาม PA (ต.ค - ธ.ค 61) ปี 2562

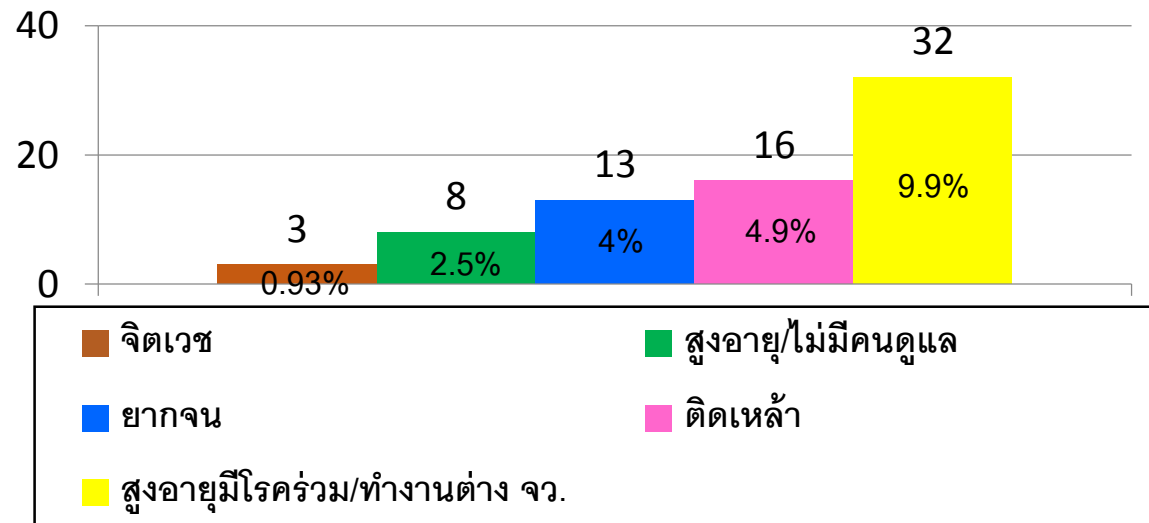
จำนวนผู้ป่วยวัณโรคปอดรายใหม่ ที่ขึ้นทะเบียนรักษา
ตามนิยามตัวชี้วัด PA ปีงบประมาณ 2562

จำนวนผู้ป่วยวัณโรคปอดรายใหม่

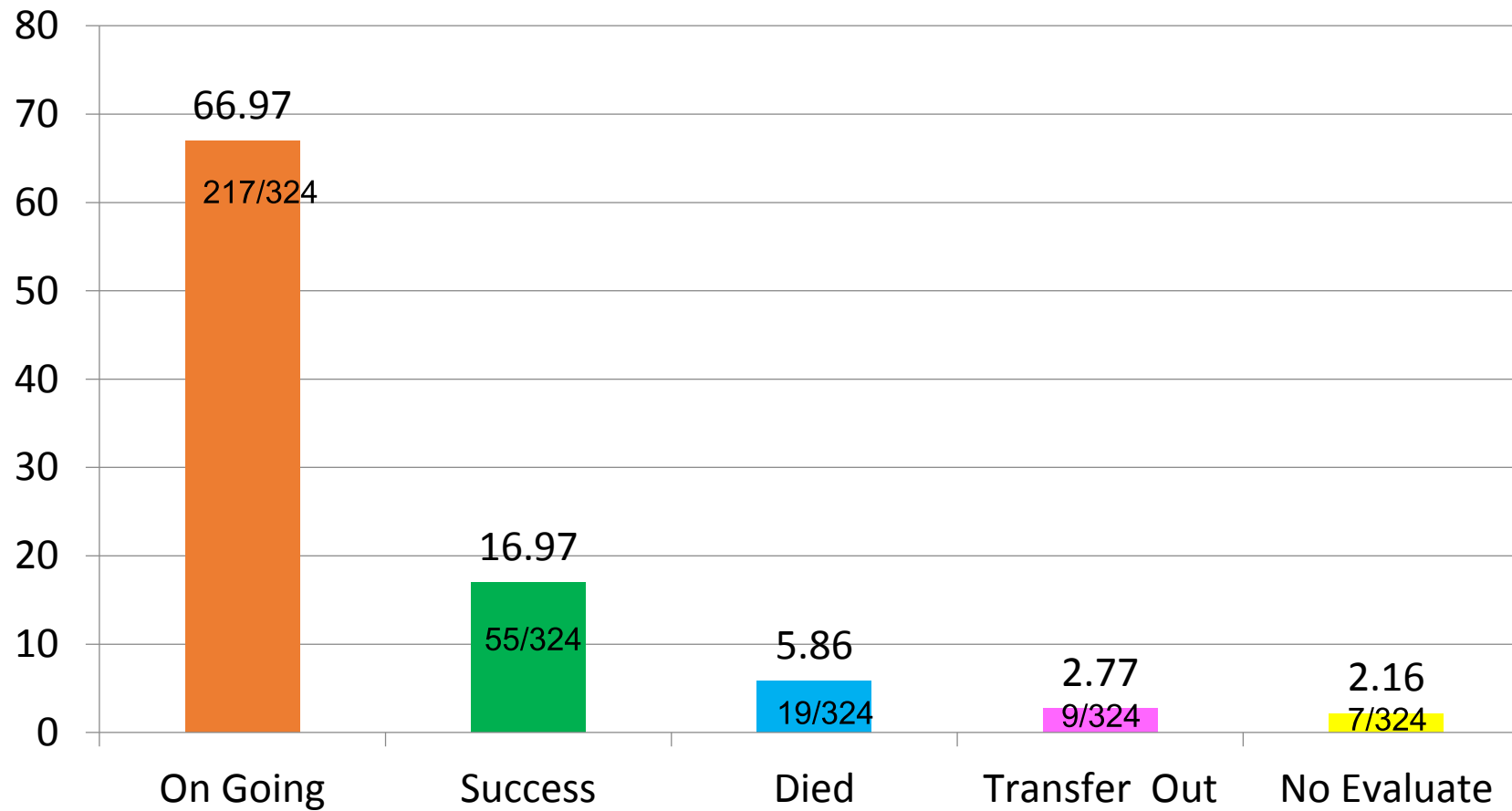


วิเคราะห์ความเสี่ยง ต่อผลการดำเนินงาน
ที่อาจไม่บรรลุตามค่าเป้าหมาย (Success rate \geq 85 %)

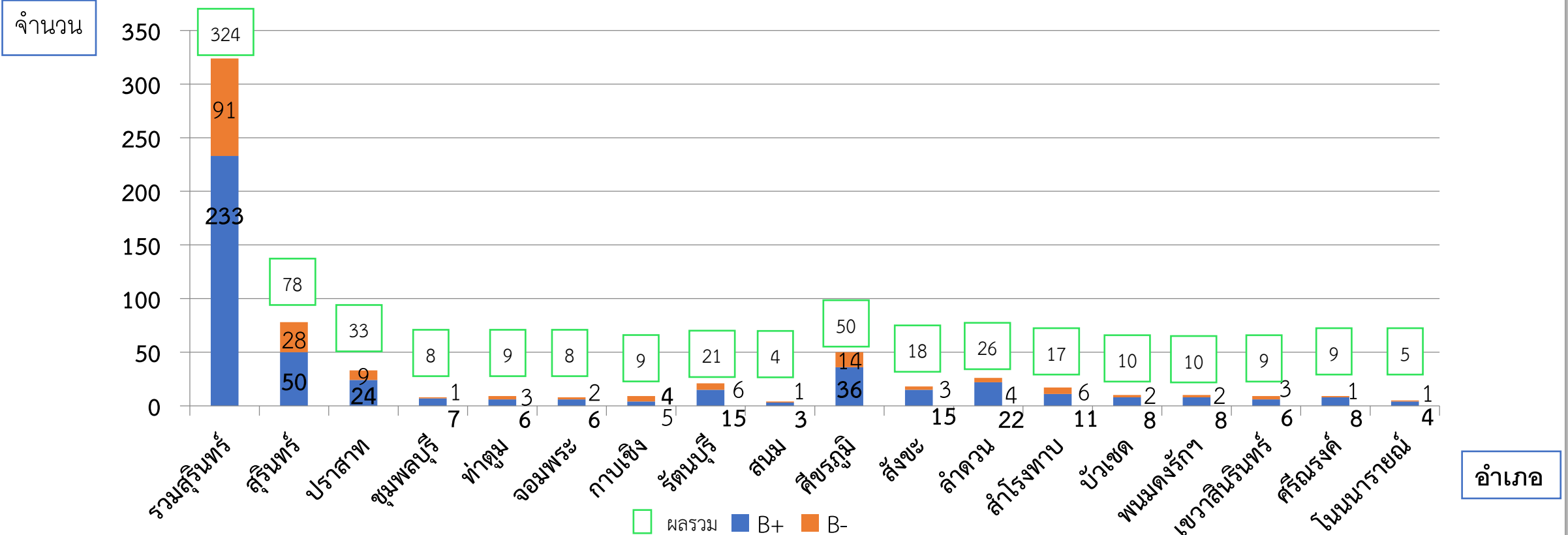
จำนวน (คน)



ผลการดำเนินงานในผู้ป่วยวัณโรคปอดรายใหม่ (PA) ปี 2562

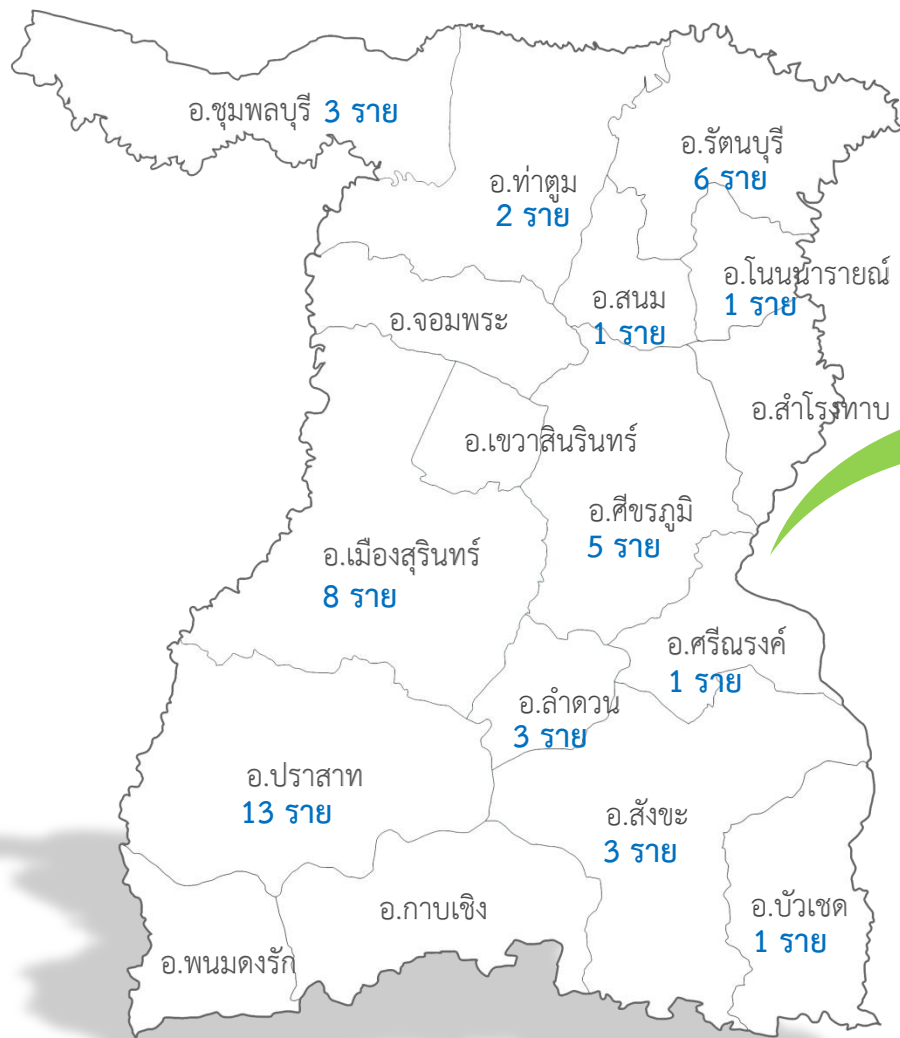


จำนวนผู้ป่วยวัณโรคปอดรายใหม่ ตาม PA (ต.ค - ธ.ค 61) แยกรายอำเภอ ปี 2562



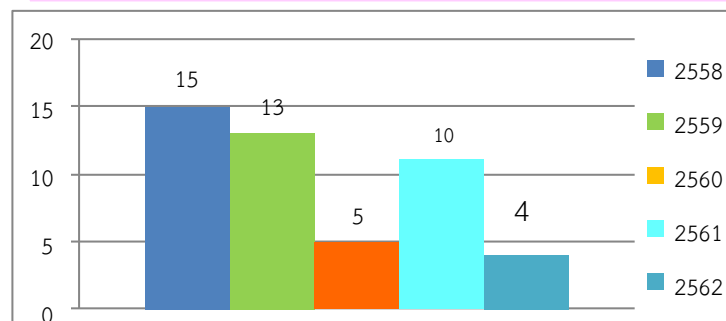
ที่มา: TB07 จากฐานข้อมูล www.tbcmthailand.net ณ วันที่ 25 เมษายน 2562

ผู้ป่วยวัณโรคดื้อยา (MDR/XDR TB) ที่ขึ้นทะเบียนรักษา ปี 2558 – 2562



รพ	จำนวน	ผลการรักษา			ขาดยา/ขอหยุดยา
		หาย	ตาย	กำลังรักษา	
สุรินทร์	8	6	0	2	0
ปราสาท	13	5	2	6	0
รัตนบุรี	6	4	0	2	0
ลำดวน	3	1	1	1	0
บัวเชด	1	1	0	0	0
สังขะ	3	2	0	1	0
สนม	1	0	1	0	0
โนนนารายณ์	1	0	0	1(XDR)	0
ชุมพลบุรี	3	1	1	1	0
ศีขรภูมิ	5	2	1	2	0
ท่าตูม	2	1	1	0	0
ศรีณรงค์	1	0	1	0	0
รวม	47	23 (48.93)	8 (17.02)	16(34.04)	0

จำนวนผู้ป่วย วัณโรคดื้อยาหลายขนาน ปี 2558 - 2562

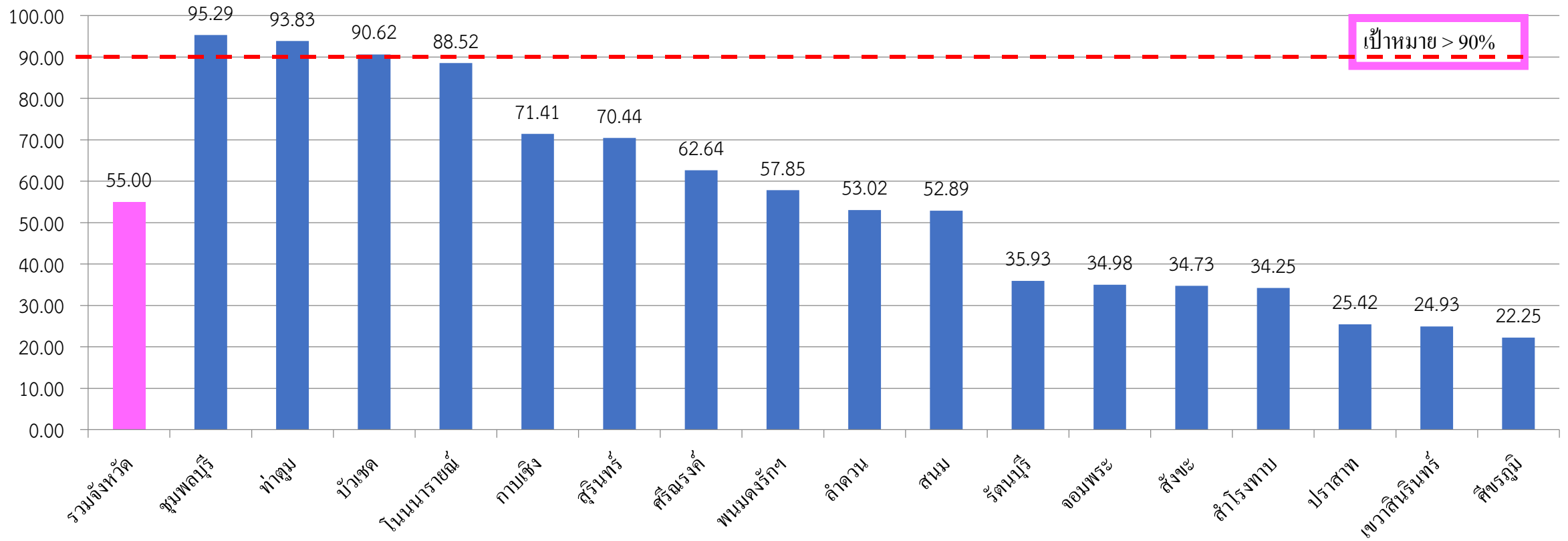


หมายเหตุ : มีผู้ป่วย XDR-TB 1 รายที่ โนนนารายณ์

ปี 2562 จำนวน 4 ราย

1. ปราสาท 1 ราย
2. เมืองสุรินทร์ 1 ราย
3. สังขะ 1 ราย
4. รัตนบุรี 1 ราย

ผลการคัดกรองวัณโรคในประชากรกลุ่มเสี่ยงด้วยการถ่ายภาพรังสีทรวงอก ปี 2562



ขอความร่วมมือ

1. รพ.สต. คัดกรองผู้มีอาการสงสัยวัณโรคและส่งต่อไปรับการรักษาที่ รพ.
2. ประสาน/ติดตามการกินยาของผู้ป่วยให้ครบตามกำหนด
3. ประสาน อปท.สนับสนุนรถ/เงิน/ค่าเดินทาง สำหรับผู้ป่วยวัณโรคที่ยากไร้