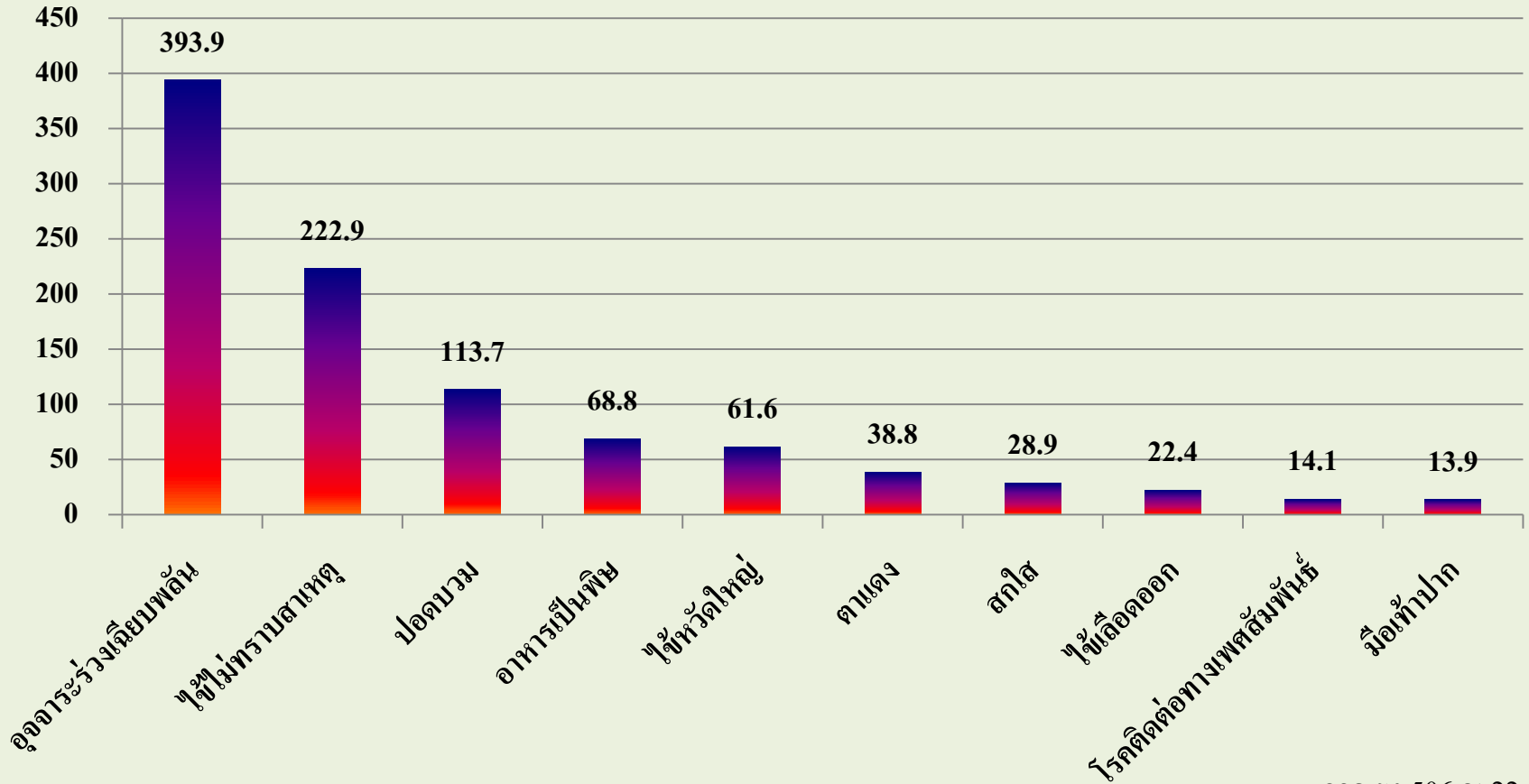


สถานการณ์โรคติดต่อ ที่ต้องเฝ้าระวังทางระบาดวิทยา

โดยนางสาวสุวรรณี สิริเศรษฐภักดี
กลุ่มงานควบคุมโรคติดต่อ
30 เมษายน 2562

อัตราป่วยโรคที่เฝ้าระวังทางระบาดวิทยา 10 อันดับแรก จังหวัดสุรินทร์ 1 มกราคม – 22 เมษายน 2562



สถานการณ์โรคติดต่อ ตามพระราชบัญญัติโรคติดต่อ พ.ศ.2558

- โรคไข้เลือดออก
- โรคมือ เท้า ปาก
- โรคพยาธิใบไม้ตับและมะเร็งท่อน้ำดี
- โรคพิษสุนัขบ้า

1. โรคไข้เลือดออก

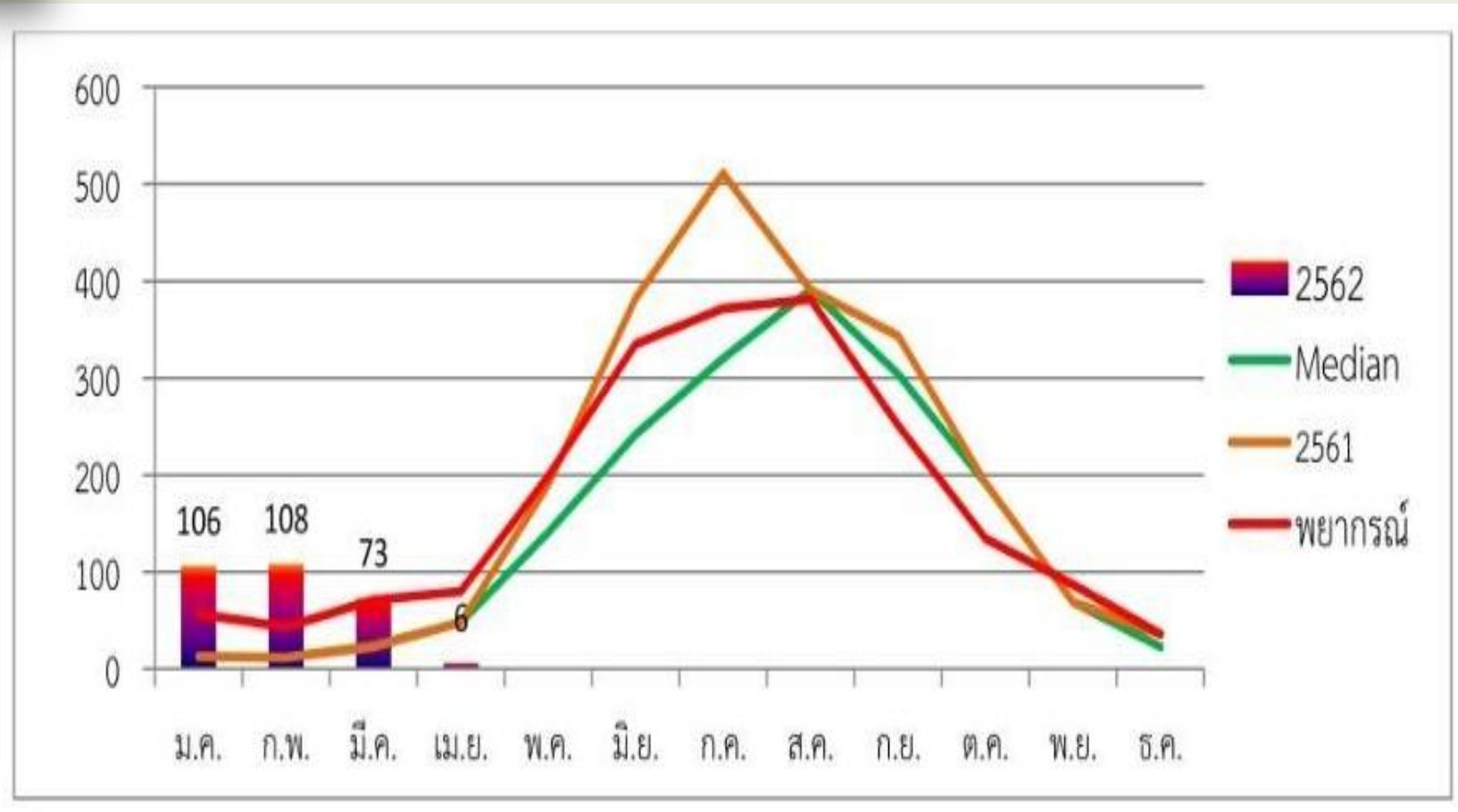
สถานการณ์โรคไข้เลือดออก

โรคไข้เลือดออก	ประเทศไทย*		สุรินทร์**	
ผู้ป่วยโรคไข้เลือดออก (ราย)	15,590		293	
อัตราป่วย (แสนประชากร)	23.83		21.00	
เสียชีวิต (ราย)	19		1	
อัตราราย (แสนประชากร)	0.03		0.07	
อัตราส่วนเพศชาย:หญิง	1:0.89		1:0.89	
กลุ่มอายุที่พบมาก 3 อันดับ	15 – 24 ปี (ร้อยละ)	24.98	10 – 14 ปี (ร้อยละ)	30.38
	10 – 14 ปี (ร้อยละ)	22.37	5 – 9 ปี (ร้อยละ)	27.99
	7 – 9 ปี (ร้อยละ)	12.94	15 – 24 ปี (ร้อยละ)	23.55
อาชีพที่พบมาก 3 อันดับ	นักเรียน (ร้อยละ)	52.80	นักเรียน (ร้อยละ)	75.09
	รับจ้าง (ร้อยละ)	17.30	รับจ้าง (ร้อยละ)	10.24
	ในปกครอง (ร้อยละ)	16.60	ในปกครอง (ร้อยละ)	8.19

ลำดับ	อำเภอ	จำนวนป่วย	อัตราป่วย/แสน
1	กาบเชิง	29	47.55
2	บัวเชด	19	46.55
3	สังขะ	50	38.32
4	ปราสาท	55	35.05
5	ศรีณรงค์	16	34.25
6	ขุนพลบุรี	21	29.28
7	ท่าตูม	28	28.90
8	เขวาสินรินทร์	8	22.84
9	จอมพระ	12	19.88
10	พมดงรัก	6	15.85
11	ศีร์ษะเกษ	17	12.50
12	ลำดวน	3	9.61
13	สนม	4	8.97
14	เมือง	20	7.62
15	รัตนบุรี	4	4.24
16	โนนนารายณ์	1	2.81
17	ท่าไทรทอง	0	0

*ข้อมูลสำนักกระบาดวิทยา ณ วันที่ 17 เมษายน 2562 **ข้อมูลโปรแกรม R506 ณ วันที่ 17 เมษายน 2562

สถานการณ์โรคไข้เลือดออก: จังหวัดสุรินทร์



ข้อมูลโปรแกรม R506 ณ วันที่ 17 เมษายน 2562

กำจัดยุงลายด้วยมาตรการ 3 เก็บ ป้องกัน 3 โรค

รณรงค์กำจัด **ยุงลาย** ด้วยมาตรการ




เก็บบ้าน

เก็บบ้านให้ปลอดโปร่ง
เพื่อไม่ให้ยุงลายเกาะพัก



เก็บขยะ

เก็บขยะเศษภาชนะ
ที่อาจเป็นแหล่ง
เพาะพันธุ์ยุงลายได้



เก็บน้ำ

ปิดให้มิดชิดไม่ให้ยุงลายวางไข่
ภาชนะที่ปิดฝาไม่ได้
ให้ปล่อยน้ำทิ้งหรือเปลี่ยนน้ำ
เป็นประจำทุกสัปดาห์

3 เก็บ 3 โรค

- ▶ โรคไข้เลือดออก
- ▶ โรคติดเชื้อไวรัสซิกา
- ▶ โรคไข้ปวดข้อยุงลาย



กิจกรรมป้องกันควบคุมโรคไข้เลือดออก: เดือนพฤษภาคม 2562

กระทรวงสาธารณสุขขอความร่วมมือ: จัดกิจกรรมจิตอาสาพัฒนาสิ่งแวดล้อม
เพื่อกำจัดแหล่งเพาะพันธุ์ยุงลายอย่างต่อเนื่องพร้อมกันเดือนละ 1 ครั้ง

- ครั้งที่ 5 เดือนพฤษภาคม 2562 ระหว่างวันที่ 13 – 18 พฤษภาคม 2562

เป้าหมาย

- โรงพยาบาล และโรงพยาบาลส่งเสริมสุขภาพตำบลทุกแห่ง

การรายงานผลการดำเนินงาน

- รายงาน 1 Page ให้รายงานผ่านช่องทางไลน์ “จิตอาสา สสจ สุรินทร์” ทุกวันในช่วงรณรงค์
- รายงานผลการสำรวจลูกน้ำยุงลายจิตอาสาฯ รายอำเภอ ณ สัปดาห์รณรงค์ ให้รายงานผ่านช่องทางไลน์ “war room surin” ภายหลังเสร็จสิ้นการรณรงค์

ขอความร่วมมือภาคีเครือข่าย

1. ชุมชน (บ้านเรือน) โรงเรียน และศูนย์พัฒนาเด็กเล็ก ร่วมมือกำจัดแหล่งเพาะพันธุ์ลูกน้ำ ยุงลายทุกสัปดาห์
2. ผู้นำชุมชน ท้องถิ่น/อบต./เทศบาล โรงพยาบาล และโรงพยาบาลส่งเสริมสุขภาพตำบลทุก แห่งควบคุมยุงพาหะ ณ จุดเกิดโรคใช้เลือดออกด้วยมาตรการ 3-3-1 เมื่อระดับตำบลมีการ ระบาดตั้งแต่ร้อยละ 25 ของจำนวนตำบลในอำเภอให้เปิด EOC โดยนายอำเภอเป็น IC
3. ท้องถิ่น/อบต./เทศบาล สนับสนุนการจัดการสิ่งแวดล้อมเพื่อกำจัดลูกน้ำยุงลาย และจัด กิจกรรมจิตอาสาในสถานที่สาธารณะ

2. โรคมือ เท้า ปาก

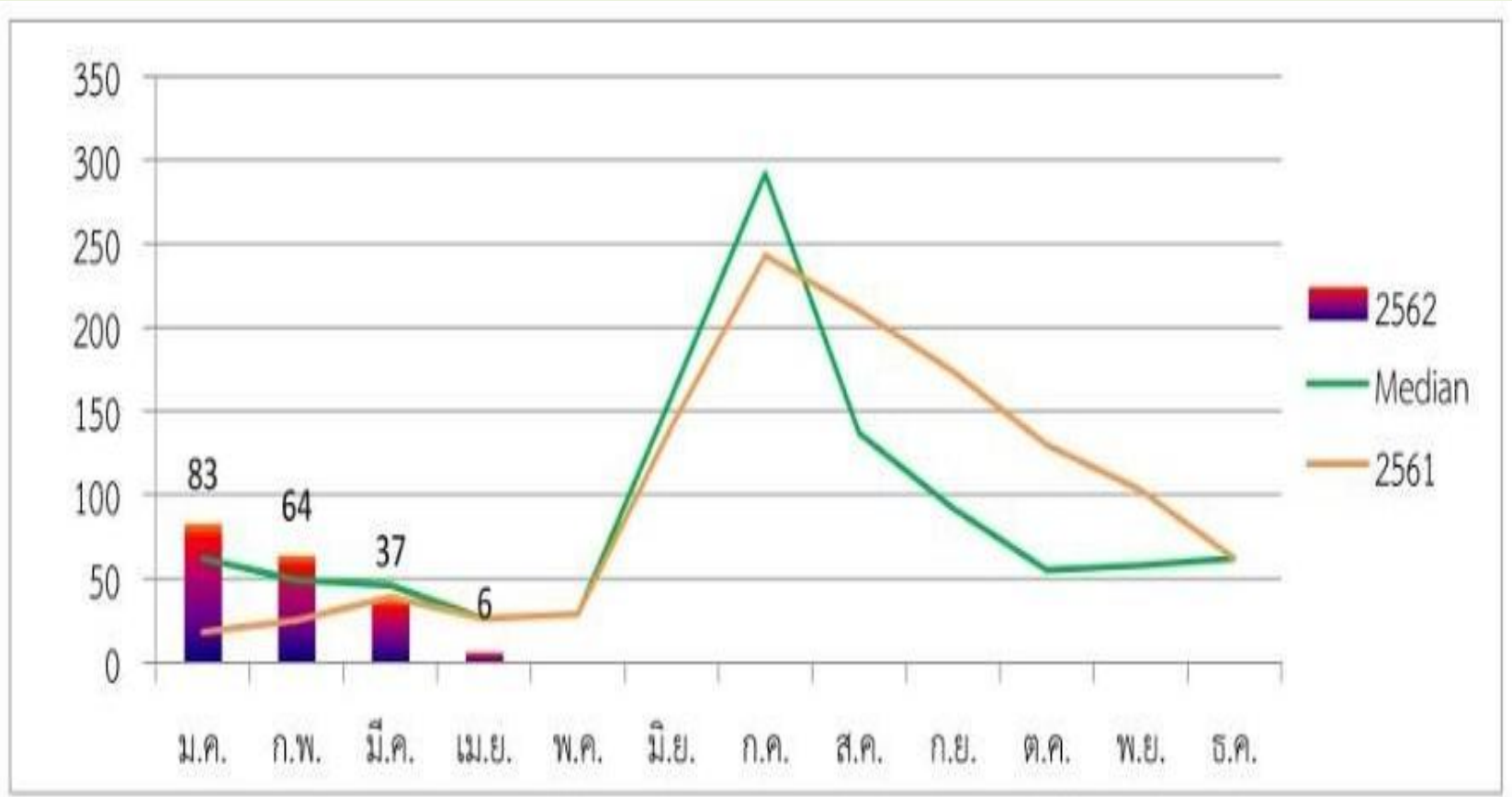
สถานการณ์โรคมือ เท้า ปาก

โรคมือเท้าปาก	ประเทศไทย*		สุรินทร์**	
ผู้ป่วยโรคมือเท้าปาก (ราย)		9,375		190
อัตราป่วย (แสนประชากร)		14.33		13.62
เสียชีวิต (ราย)		0		0
อัตราตาย (แสนประชากร)		0.00		0.00
อัตราส่วนเพศชาย:หญิง		1:0.82		1:0.92
กลุ่มอายุที่พบมาก 3 อันดับ	1 ปี (ร้อยละ)	30.17	0 – 4 ปี (ร้อยละ)	91.58
	2 ปี (ร้อยละ)	21.03	5 – 9 ปี (ร้อยละ)	7.89
	3 ปี (ร้อยละ)	15.38	10 – 14 ปี (ร้อยละ)	0.53
อาชีพที่พบมาก 3 อันดับ	ในปกครอง (ร้อยละ)	85.60	ในปกครอง (ร้อยละ)	93.16
	นักเรียน (ร้อยละ)	12.20	นักเรียน (ร้อยละ)	6.84

ลำดับ	อำเภอ	จำนวนป่วย	อัตราป่วย/แสน
1	บัวเชด	32	78.40
2	เขวาสินรินทร์	11	31.40
3	ชุมพลบุรี	19	26.49
4	พนมดงรัก	8	21.14
5	ปราสาท	32	20.40
6	สังขะ	25	19.16
7	จอมพระ	9	14.91
8	กาบเชิง	7	11.48
9	ศรีณรงค์	5	10.70
10	เมือง	23	8.76
11	ลำดวน	2	6.40
12	รัตนบุรี	5	5.31
13	ศีขรภูมิ	6	4.41
14	ท่าตูม	4	4.13
15	โนนนารายณ์	1	2.81
16	สำโรงทาบ	1	1.88
17	สนม	0	0

*ข้อมูลสำนักระบาดวิทยา ณ วันที่ 17 เมษายน 2562 **ข้อมูลโปรแกรม R506 ณ วันที่ 17 เมษายน 2562

สถานการณ์โรคมือ เท้า ปาก: จังหวัดสุรินทร์



ข้อมูลโปรแกรม R506 ณ วันที่ 17 เมษายน 2562

มาตรการ 4 ร. สกัดโรค มือ เท้า ปาก

มือ เท้า ปาก



4ร. สกัดโรค มือ เท้า ปาก

- ร.** รักษาความสะอาดสถานที่ บ้าน โรงเรียน ศูนย์เด็กเล็ก
- ร.** รักษาสุขอนามัย หมั่นล้างมือก่อน และหลังรับประทานอาหาร และหลังขับถ่าย
- ร.** รู้ทันสังเกต มีไข้ มีจุด หรือผื่นแดงบริเวณมือ เท้า ปาก
- ร.** ระวัง ไข้สูง ทอนเทนิอย ซึม กล้ามเนื้ออ่อนแรง รีบพบแพทย์ทันที

อ้าวดีค่ะ



ขอความร่วมมือภาคีเครือข่าย

1. ศูนย์เด็กเล็กและโรงเรียนที่มีชั้นอนุบาล ฝากะวังคัดกรองเด็กก่อนเข้าเรียน และประชาสัมพันธ์ให้ผู้ปกครองที่ดูแลเด็กมีความรู้ในการป้องกันโรคมือเท้าปาก หากพบว่ามีไข้ มีตุ่มแดงภายในช่องปาก ฝ่ามือ ฝ่าเท้า ควรให้เด็กหยุดเรียน จนกว่าจะหายป่วย
2. โรงพยาบาลและโรงพยาบาลส่งเสริมสุขภาพตำบลให้ความรู้การป้องกัน ควบคุมโรคมือเท้าปากแก่ผู้ปกครองที่ศูนย์เด็กเล็กและโรงเรียนที่มีชั้นอนุบาลปีละ 2 ครั้ง
3. ท้องถิ่น/อบต./เทศบาล สนับสนุนการควบคุมการระบาดของโรคมือเท้าปากในพื้นที่รับผิดชอบ

3. โรคพยาธิใบไม้ตับ และมะเร็งท่อน้ำดี

การดำเนินงานพยาธิใบไม้ตับและมะเร็งท่อน้ำดี จังหวัดสุรินทร์ ปีงบประมาณ 2562

สถานการณ์การคัดกรองพยาธิใบไม้ตับและมะเร็งท่อน้ำดี ปี 2562

- เป้าหมายการคัดกรองพยาธิใบไม้ตับ จำนวน 15,385 คน ผลงานการคัดกรอง = 5,557 คน คิดเป็นร้อยละ 36.12 ผู้ติดเชื้อพยาธิใบไม้ตับจำนวน 20 ราย คิดเป็นร้อยละ 0.36
- เป้าหมายการคัดกรองมะเร็งท่อน้ำดีด้วยวิธีอัลตราซาวด์ จำนวน 10,610 คน ผลงานการคัดกรอง = 6,119 คน คิดเป็นร้อยละ 57.67 ป่วยเป็นมะเร็งท่อน้ำดี จำนวน 25 คน คิดเป็นร้อยละ 0.42



มาตรการการส่งเสริมสุขภาพ (เป้าหมาย ปี 2562 = 17 ตำบล)

1

ขอความร่วมมือ อปท. ทั้ง 17 ตำบล ในปี 2562
ดำเนินการ ออกข้อบังคับ/ข้อบัญญัติกำจัดการสิ่งปฏิกูล

ลำดับ	อำเภอ	ตำบล	ออกข้อบัญญัติแล้ว
1	รัตนบุรี	หนองบัวทอง	✗
2	ศีขรภูมิ	ขาวใหญ่	✗
3	จอมพระ	เมืองสิง	✓
4	ชุมพลบุรี	ศรีณรงค์	✗
5	ท่าตูม	หนองบัว	✗
6	เมืองสุรินทร์	กาเกาะ	✓
7	ปราสาท	บ้านพลวง	✗
8	สังขะ	ขอนแก่น	✓
9	สำโรงทาบ	ประดู่	✗
10	กาบเชิง	นางมุด	✗
11	สนม	แคน	✗
12	ลำดวน	อุโลก	✗
13	พนมดงรัก	ตาเมียง	✓
14	เขวาสินรินทร์	เขวาสินรินทร์	✗
15	ศรีณรงค์	ตรวจ	✗
16	โนนนารายณ์	โนน	✗
17	บัวเชด	ตาวัง	✓
รวม			5

2

ขอความร่วมมือ โรงเรียน จัดการเรียนการสอน
เกี่ยวกับพยาธิใบไม้ตับและมะเร็งท่อน้ำดี



อปท. ทั้งจังหวัด = 172 แห่ง (ไม่รวม อบจ.)
ดำเนินการออกข้อบังคับแล้ว = 62 แห่ง
คิดเป็น 36.05 %



ร้อยละของการคัดกรองพยาธิใบไม้ตับ (รายอำเภอ ใน 17 ตำบลเป้าหมาย)



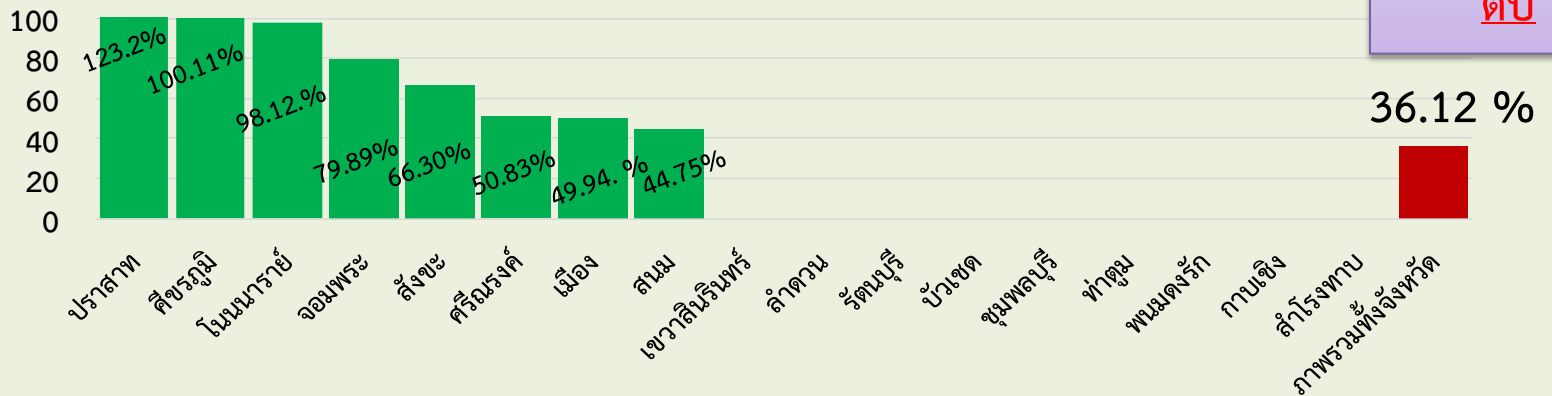
ขอความ
ร่วมมือ รพ.

สต

: การคัดกรอง

พยาธิใบไม้

ตับ



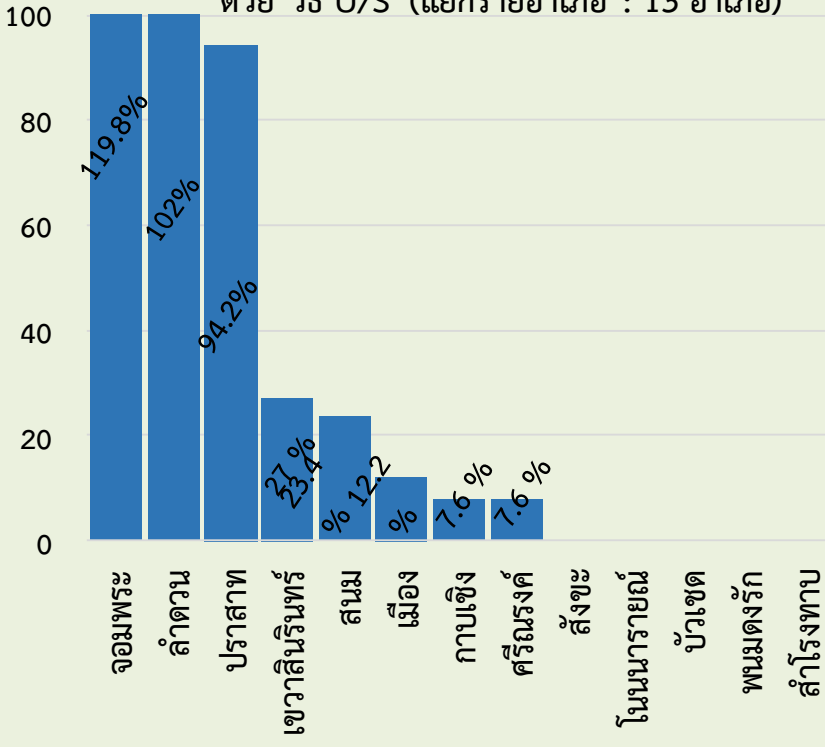
ตรวจคัดกรองพยาธิใบไม้ตับกลุ่มเสี่ยง 15 ปีขึ้นไปตำบลละ 905 ราย
(เป้าหมาย 15,385 ราย) **ผลงานการคัดกรองจังหวัดสุรินทร์ = 36.12 %**

(-อยู่ระหว่างดำเนินการ-)

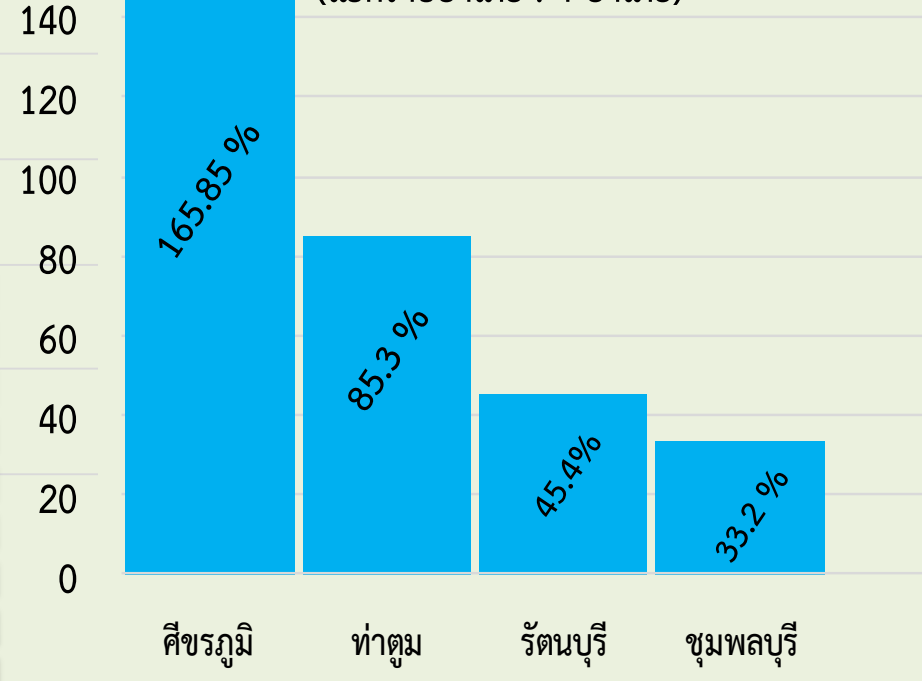


ขอความร่วมมือ รพ.ทั้ง 17 อำเภอ ดำเนินการคัดกรองมะเร็งท่อน้ำดี

ร้อยละของจำนวนการคัดกรองมะเร็งท่อน้ำดี ด้วย วิธี U/S (แยกรายอำเภอ : 13 อำเภอ)



ร้อยละของจำนวนการคัดกรองมะเร็งท่อน้ำดี ด้วย วิธี U/S (แยกรายอำเภอ : 4 อำเภอ)



ตรวจคัดกรองมะเร็งท่อน้ำดีอายุ 40 ปีขึ้นไป(เป้าหมาย 10,610 ราย) ผลงานการคัดกรองจังหวัดสุรินทร์ = 57.67 %
(-อยู่ระหว่างดำเนินการ-)

** หมายเหตุ : เป้าหมายในการคัดกรอง อำเภอละ 500 ราย ยกเว้น อำเภอ ท่าตูม, ชุมพลบุรี, รัตนบุรี แห่งละ 1,000 ราย และ อำเภอคีขรฯ จำนวนเป้าหมาย = 1,110 ราย

4. โรคพิษสุนัขบ้า



สถานการณ์ผู้เสียชีวิตโรคพิษสุนัขบ้าประเทศไทย ปี 2560-2562

จังหวัด	ปี 2560 จำนวน(ราย)	ปี 2561 จำนวน (ราย)	ปี 2562 จำนวน (ราย)	จังหวัด	ปี2560 จำนวน (ราย)	ปี 2561 จำนวน (ราย)	ปี 2562 จำนวน (ราย)
ชลบุรี	3	0	0	นครราชสีมา	0	1	0
ฉะเชิงเทรา	3	0	0	ประจวบคีรีขันธ์	0	1	0
บุรีรัมย์	1	2	0	พัทลุง	0	1	0
ระยอง	0	2	0	หนองคาย	0	1	0
สุรินทร์	1	1	1**	ยโสธร	0	1	0
สงขลา	0	2	0	กาฬสินธุ์	0	1	0
ร้อยเอ็ด	1	0	0	มุกดาหาร	0	1	0
อุบลราชธานี	1	0	0	ตรัง	0	1	0
สมุทรสาคร	1	0	0	ตาก (เมียนมาร์ 2 ราย)**	0	2	0
ปี 2560 จำนวน 11 ราย				สุราษฎร์ธานี	ปี 2561 จำนวน 18 ราย		0
ปี 2560 จำนวน 11 ราย				ปี 2562 จำนวน 1 ราย		1	0



ข้อมูลผู้เสียชีวิตด้วยโรคพิษสุนัขบ้าจังหวัดสุรินทร์ ปี 2562 (รายแรกของประเทศ)

- เพศชาย อายุ 32 ปี อาชีพลูกจ้างโรงฆ่าสัตว์ ไม่มีโรคประจำตัว
- เดือนพฤศจิกายน 2561 ถูกสุนัขจรจัดกัดที่ขาเป็นแผลถลอกมีเลือดออกซิบๆ โดยไม่มีสาเหตุโน้มนำ
- ล้างแผลด้วยน้ำสะอาดและเช็ดแอลกอฮอล์ แต่ไม่ได้ไปฉีดวัคซีนป้องกันโรคพิษสุนัขบ้า
- เสียชีวิต 24 เม.ย.62 ก่อนเสียชีวิตได้เข้ารับการรักษาด้วยอาการมีไข้สูง สับสนและกลืนลำบาก
- ผลตรวจทางห้องปฏิบัติการพบว่าติดเชื้อโรคพิษสุนัขบ้า

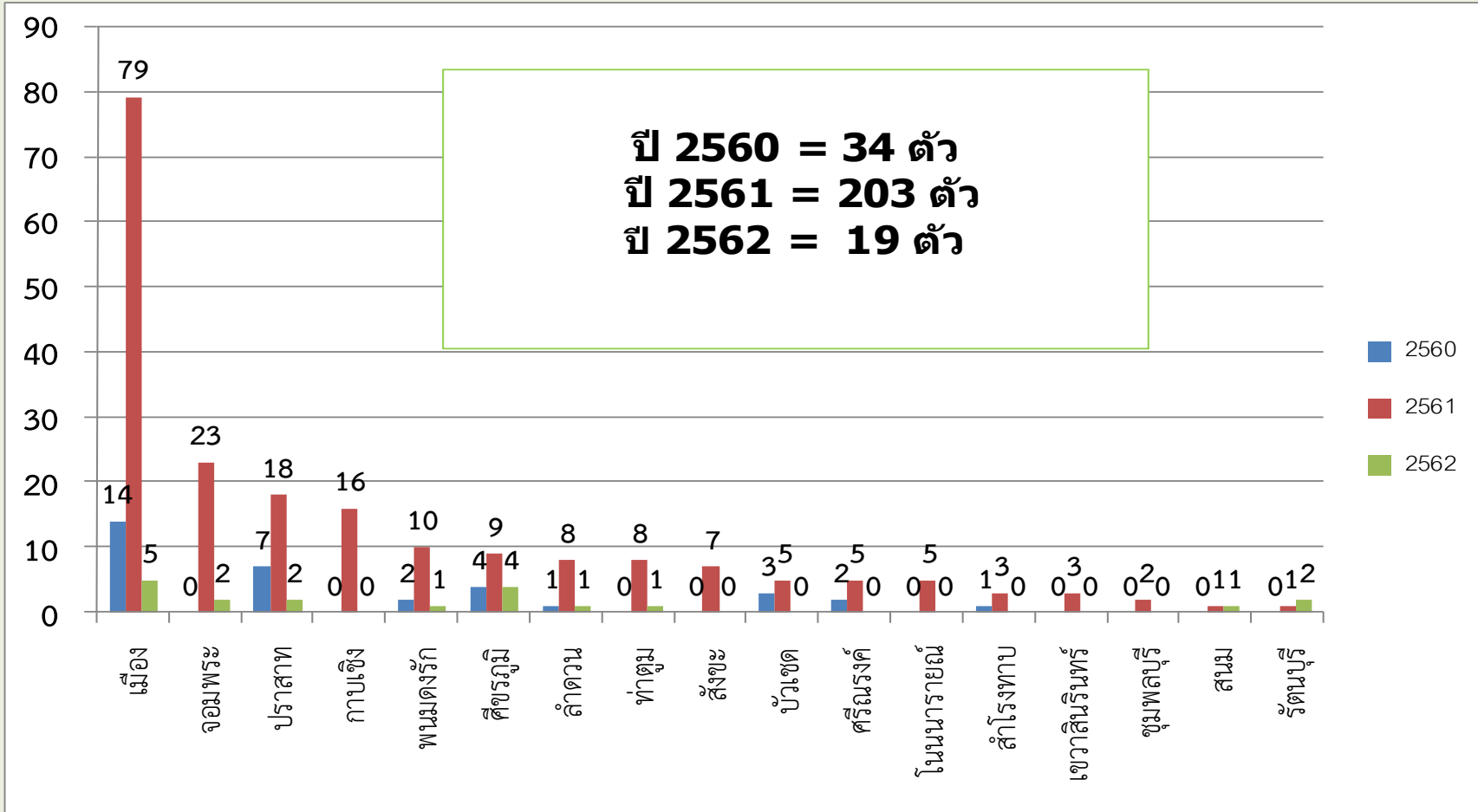


สาเหตุการเสียชีวิตของผู้ป่วยด้วยโรคพิษสุนัขบ้า

จังหวัดสุรินทร์ ปี 2560-2562

ข้อมูลผู้ป่วย	พฤติกรรมการดูแลหลังสัมผัสโรค	ระยะฟักตัว	สัตว์และสถานะ	ประวัติรับวัคซีนในสัตว์	การรักษาและรับวัคซีนในคน
-ชาย อายุ 13 ปี นักเรียน	-สุนัขอายุ 1-2 เดือนของ ตนเองกัด -ไม่ทราบว่าได้ทำความ สะอาดแผลหรือไม่	1 เดือน	สุนัขมี เจ้าของ	ไม่ได้รับ	-ไม่ได้ไปรักษาและรับ วัคซีนป้องกันโรค
-หญิง อายุ 59 ปี ครู	-โดนข่วนหลังมือ/เลียหน้า -ทำความสะอาดแผลเองโดย ใช้ น้ำสะอาดและสบู่	7 เดือน	สุนัขจรจัด (ที่เลี้ยงไว้)	ไม่ทราบ	-ไม่ได้ไปรักษาและรับ วัคซีนป้องกันโรค
-ชาย อายุ 32 ปี รับจ้าง (ฆ่าแหละสัตว์)	-โดนกัดที่ขา -ทำความสะอาดแผลด้วย น้ำเปล่าและเช็ดแอลกอฮอล์	6 เดือน	สุนัขจรจัด	ไม่ทราบ	-ไม่ได้ไปรักษาและรับ วัคซีนป้องกันโรค

สถานการณ์โรคพิษสุนัขบ้าในสัตว์จังหวัดสุรินทร์ ปี 2560-2562



สภาพปัญหา

- จังหวัดสุรินทร์ยังตรวจพบเชื้อโรคพิษสุนัขบ้าในสัตว์อย่างต่อเนื่อง
- จำนวนประชากรสุนัข-แมวจรจัดมีจำนวนมาก เสี่ยงต่อการถูกกัดและเกิดการแพร่ระบาดของโรค
- ประชาชนยังขาดความรู้ที่ถูกต้องและความตระหนักเรื่องโรคพิษสุนัขบ้า
- ประชาชนยังขาดจิตสำนึกในการเลี้ยงสัตว์อย่างรับผิดชอบ
(ไม่พาไปฉีดวัคซีน/เอาไปปล่อยตามที่สาธารณะ เป็นต้น)





มาตรการเร่งรัด

1. การค้นหาผู้สัมผัสมารับวัคซีนให้ครบ โดยให้ อสม. ค้นหาผู้ถูกสุนัขหรือแมว กัด/ข่วน/เลียแผล ยังไม่ได้รับการรักษา
 - เคาะประตูบ้าน x-ray ทุกบ้าน ทุกสัปดาห์
 - ระหว่างสัปดาห์ ถ้ามีคนในหมู่บ้านที่ถูกสุนัขหรือแมว กัด/ข่วน/เลียแผลแล้วไม่ไปรักษาที่รพ. ให้แจ้งอสม.ทราบเพื่อติดตามตัว
2. ขอความร่วมมือโรงเรียน/ครูให้ความรู้ เพื่อค้นหาเด็กนักเรียนและเยาวชน ที่ถูกสุนัขหรือแมว กัด/ข่วน/เลียแผล แล้วยังไม่ได้รับการรักษา
3. ติดตามสถานการณ์ เฝ้าระวังสถานการณ์โรคในสัตว์



มาตรการเร่งรัด (ต่อ)

4. ให้ทุก รพ.สต. จัดให้มีระบบข้อมูล

- ผู้ถูกสุ่มหรือแมว กัด/ข่วน/เลียบาดแผล
- ประวัติการรับวัคซีน
- ประสานข้อมูลกับ อปท.และปศุสัตว์ในพื้นที่ เช่น ข้อมูลความครอบคลุมวัคซีนในสุนัขและแมว แต่ละหมู่บ้าน/ตำบล

5. สื่อสารความเสี่ยงเน้นในหมู่บ้านและชุมชน

6. ให้มีการประสานงานระดับอำเภอและตำบล

7. ใช้กลไกคณะกรรมการพัฒนาคุณภาพชีวิตระดับอำเภอ (พชอ.)

ขอความร่วมมือ

ประชาสัมพันธ์ หากถูกสุนัข-แมวกัด, ข่วน, เลียแม่เพียงเล็กน้อยอย่าชะล่าใจ

1) ล้างแผลด้วยน้ำและสบู่ทันทีหลายๆครั้ง นานประมาณ 10 นาที และ

ทายาเบตาดีนเพื่อลดการติดเชื้อโรคพิษสุนัขบ้า และรีบไปพบแพทย์

ทันที เพื่อวินิจฉัยการรับวัคซีนป้องกันโรคพิษสุนัขบ้า

2) สังเกตอาการสุนัข-แมว ว่ามีอาการผิดปกติหรือตายภายใน 10 วัน

หรือไม่ หากตายให้ส่งตรวจทางห้องปฏิบัติการ

3) หากฉีดวัคซีนป้องกันโรคพิษสุนัขบ้าแล้ว ต้องไปตามกำหนดนัดทุกครั้ง

4) คนที่เคยถูกกัด/ข่วนนานแล้ว ขอให้ไปปรึกษาแพทย์โดยเร็ว

เนื่องจาก ระยะฟักตัวของโรค ตั้งแต่ได้รับเชื้อจนแสดงอาการป่วย

อาจสั้นสุด 7 วันหรือยาวนาน 1 ปี

ขอความร่วมมือ (ต่อ)

5) การป้องกันโรคพิษสุนัขบ้าที่ดีที่สุดคือ “การไม่ถูกกัด” โดยใช้คาถา

“5 ย” ได้แก่

- อย่าแยะ ให้สัตว์โมโหเพราะอาจโดนข่วนหรือกัด
- อย่าเหยียบ บริเวณลำตัว ขาหรือหางของสัตว์
- อย่าแยก สัตว์ที่กำลังกัดกันด้วยมือเปล่า
- อย่าหยิบ จานข้าวหรืออาหารขณะสัตว์กำลังกิน
- อย่ายุ่ง กับสัตว์ที่รู้จักหรือคุ้นเคย

6) เพื่อลดความเสี่ยงควรพาสัตว์เลี้ยงไปฉีดวัคซีน

ขอขอบคุณค่ะ