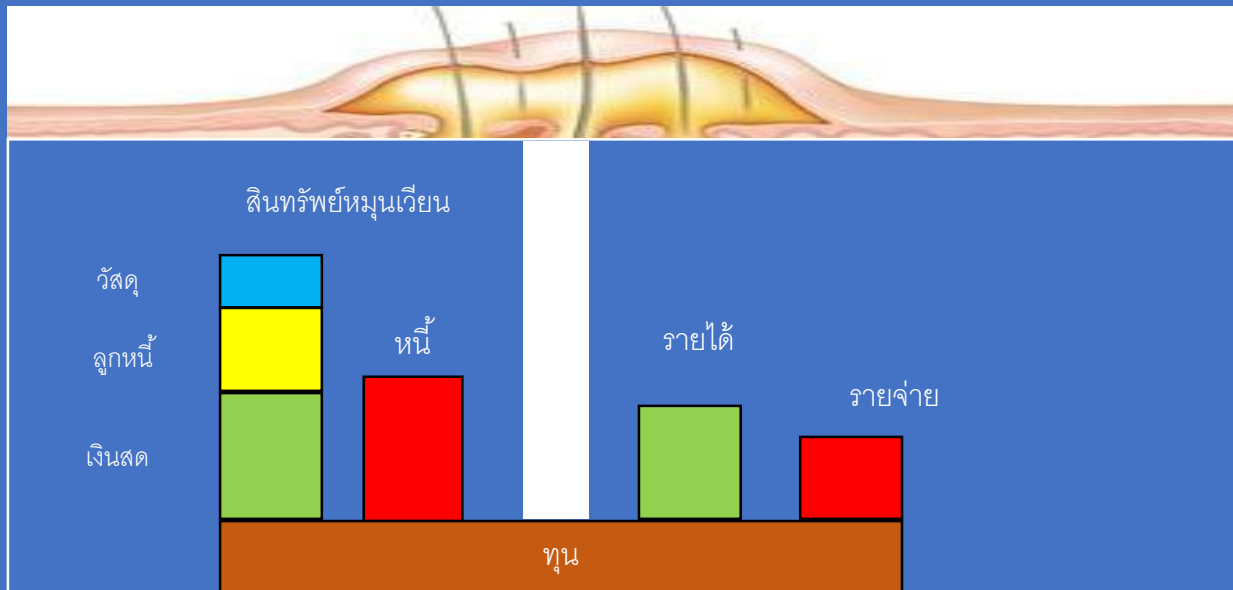


เม.ย.2562

กลุ่มงานประกันสุขภาพ

- สถานการณ์ความเสี่ยงทางการเงิน
- ผลการดำเนินงานแผนทางการเงิน (Planfin)
- ผลการดำเนินงาน IP
- สรุปเงินที่ได้รับโอนจาก สปสช. รพ.ค่ายวิหควัฒนโยธิน
- ข้อสรุปจากการประชุม หน.ประกันสุขภาพจังหวัดสุรินทร์

สถานการณ์ความเสี่ยงการเงินการคลัง



สถานการณ์ความเสี่ยงทางการเงินของหน่วยบริการในจังหวัดสุรินทร์
ปีงบประมาณ 2560 – 2562 (ไตรมาสที่ 2 เดือนมีนาคม 2562)

หน่วยบริการ	ปี 2560	ปี 2561				ปี 2562			
	ไตรมาสที่ 4	ไตรมาสที่ 1	ไตรมาสที่ 2	ไตรมาสที่ 3	ไตรมาสที่ 4	ไตรมาสที่ 1	ม.ค.62	ก.พ.62	มี.ค.62
รพ.สุรินทร์	-	-	-	-	-	-	-	-	-
รพ.ปราสาท	2	-	-	-	2	-	-	-	-
รพ.รัตนบุรี	4	4	3	3	2	-	-	-	-
รพ.ศีขรภูมิ	6	2	2	3	5	3	2	2	2
รพ.สังขะ	3	1	-	1	4	2	-	-	-
รพ.ท่าตูม	1	-	-	-	-	-	-	-	-
รพ.ชุมพลบุรี	-	-	-	-	-	-	-	-	-
รพ.จอมพระ	-	-	-	-	-	-	-	-	-
รพ.กาบเชิง	1	-	-	-	1	-	-	-	-
รพ.สนม	5	4	2	3	2	-	-	-	-
รพ.ลำดวน	-	-	-	-	-	-	-	-	-
รพ.ลำโรงทับ	-	-	-	-	1	-	-	-	-
รพ.บัวเชด	1	-	-	-	-	-	-	-	-
รพ.พนมดงรัก	3	-	-	-	2	-	-	-	-
รพ.เขวาสินรินทร์	-	-	-	-	-	-	-	-	-
รพ.ศรีณรงค์	-	-	-	-	-	-	-	-	-
รพ.โนนนารายณ์	-	-	-	-	-	-	-	-	-

ผลการวิเคราะห์สถานการณ์ทางการเงินการคลัง ปีงบประมาณ 2562

เดือนมีนาคม 2562

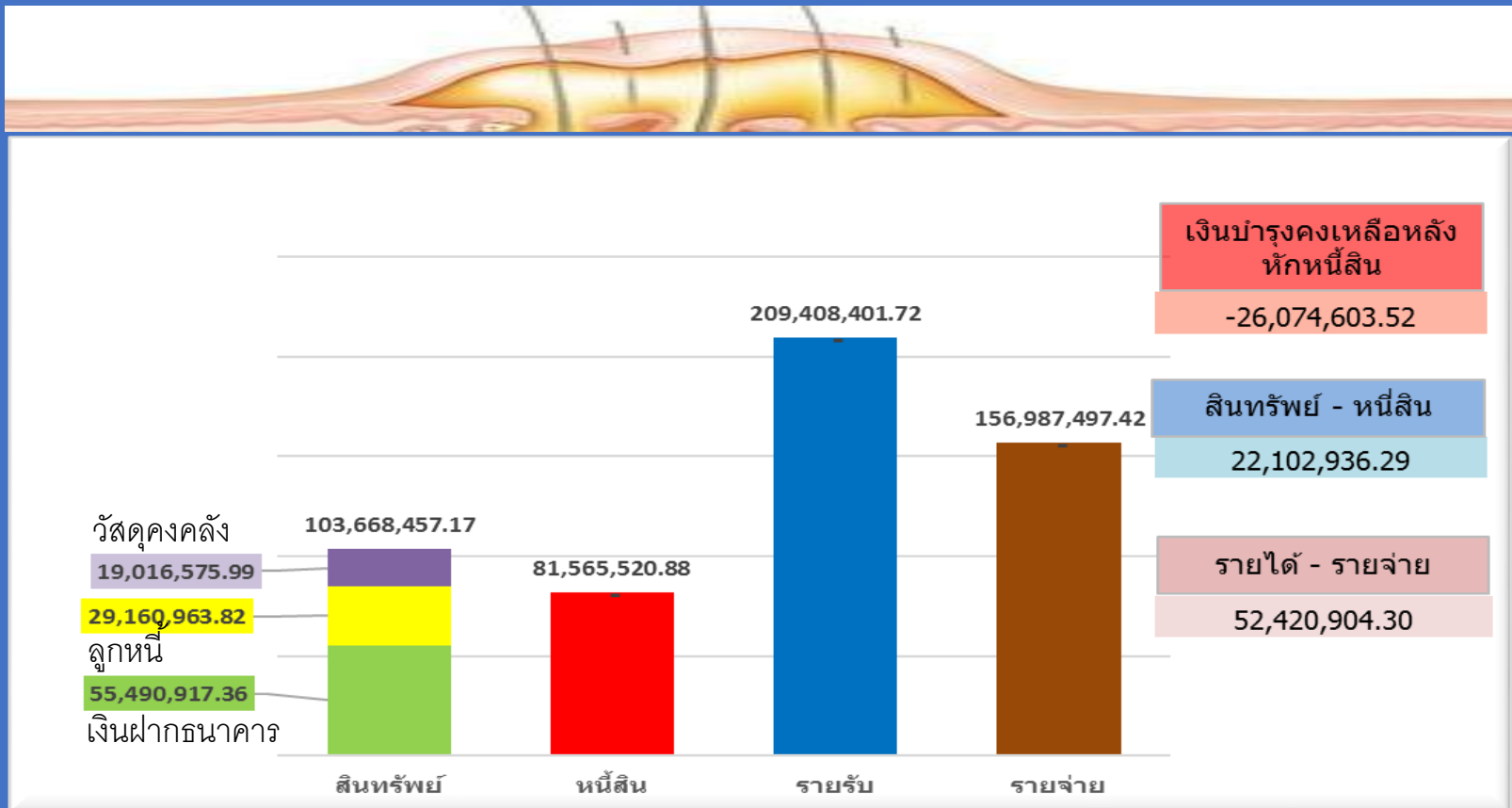
หน่วยบริการ	Current Ratio ≥1.5	Quick Ratio ≥1	Cash ratio ≥0.8	NWC (ล้านบาท)	NI+depreciation (ล้านบาท)	NWC/ANI
รพ.สุรินทร์	3.58	3.16	2.02	832.08	88.12	
รพ.ปราสาท	1.98	1.79	1.20	94.53	60.35	
รพ.รัตนบุรี	1.94	1.84	1.10	54.63	37.29	
รพ.ศีขรภูมิ	1.27	1.04	0.68	22.10	52.42	
รพ.สังขะ	1.78	1.45	0.84	42.53	39.98	
รพ.ท่าตูม	2.70	2.45	1.55	85.95	51.41	
รพ.ชุมพลบุรี	2.86	2.66	2.37	43.10	26.80	
รพ.จอมพระ	8.14	7.68	6.92	65.27	17.83	
รพ.กาบเชิง	4.78	4.46	3.49	60.36	25.09	
รพ.สนม	3.85	3.59	2.15	25.53	25.56	
รพ.ลำดวน	7.01	6.58	5.08	67.85	23.61	
รพ.ลำโรงท่า	3.14	2.91	2.34	27.71	23.53	
รพ.บัวเชด	3.34	3.17	2.88	42.72	17.13	
รพ.พนมดงรัก	2.37	2.16	1.81	20.86	19.45	
รพ.เขวาสินรินทร์	8.05	7.60	7.30	66.16	17.05	
รพ.ศรีณรงค์	4.29	4.14	3.71	71.89	18.24	
รพ.โนนนารายณ์	2.41	2.26	2.00	22.84	11.39	

รพ. ศีขรภูมิ

วิเคราะห์สินทรัพย์ หนี้สิน รายได้ ค่าใช้จ่าย
หน่วยบริการที่มีความเสี่ยงระดับ 2

ความเสี่ยงด้านการเงินการคลัง

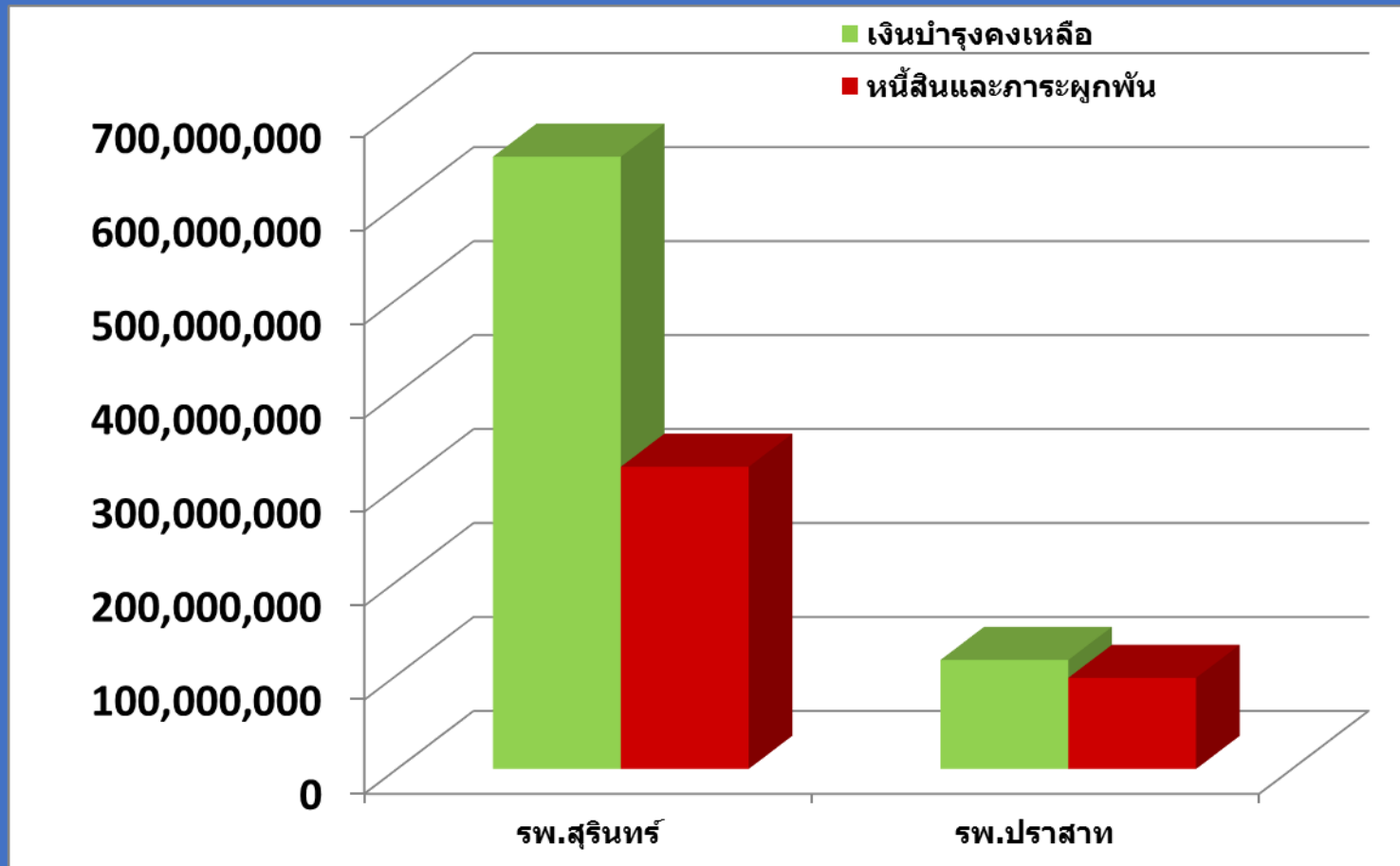
รพ.ศิขรภูมิ (ระดับ 2) ณ เดือนมีนาคม 2562



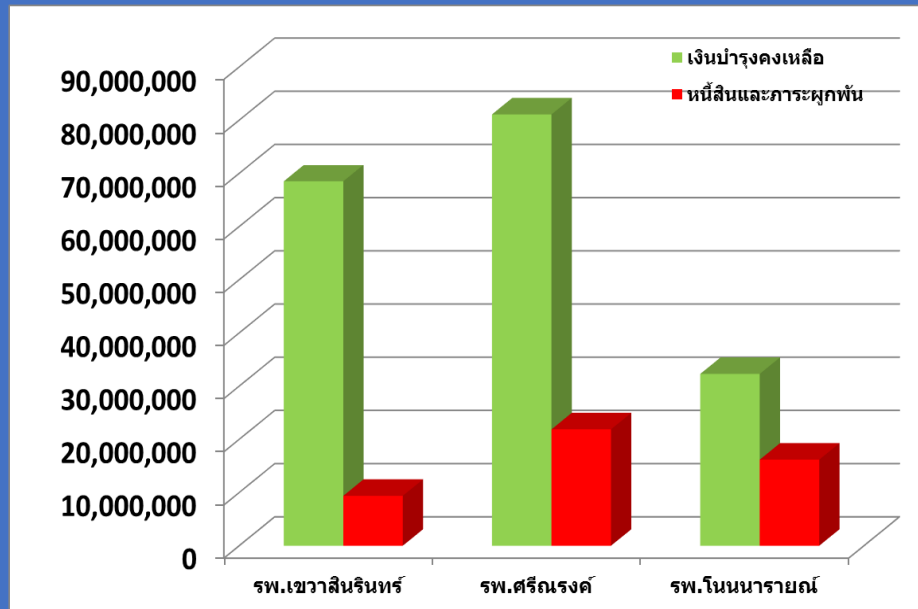
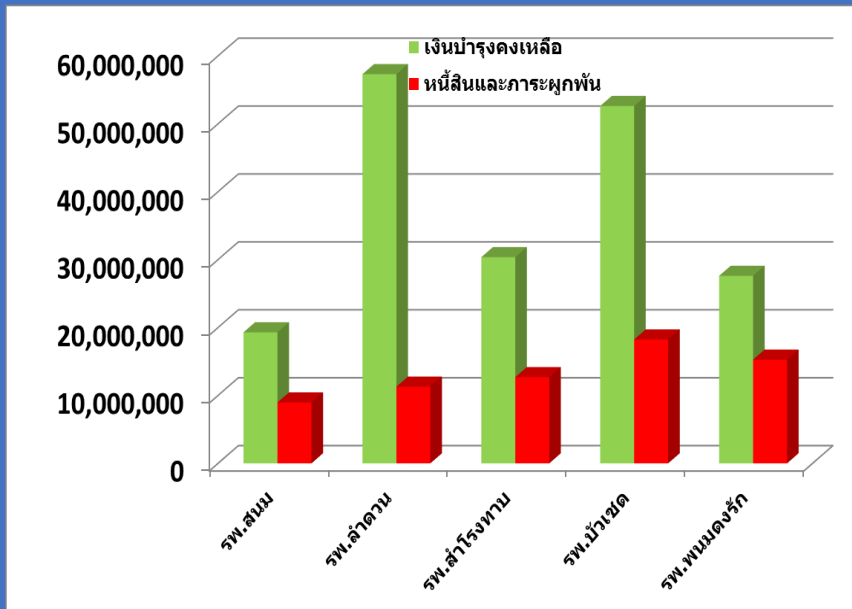
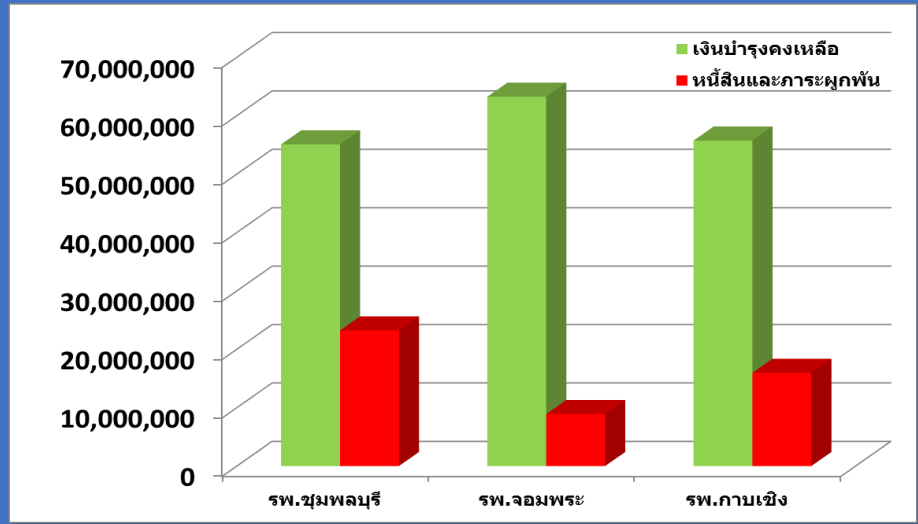
ตามกลุ่ม รพ.


วิเคราะห์เงินบำรุงคงเหลือ
เทียบกับ
หนี้สินและภาระผูกพัน

แผนภูมิแสดงเงินบำรุงคงเหลือเทียบกับหนี้สินและภาระผูกพัน รพศ./รพท.
เดือน มี.ค.62



แผนภูมิแสดงเงินบำรุงคงเหลือเทียบกับหนี้สินและภาระผูกพัน ตามกลุ่ม HGR เดือน มี.ค.62

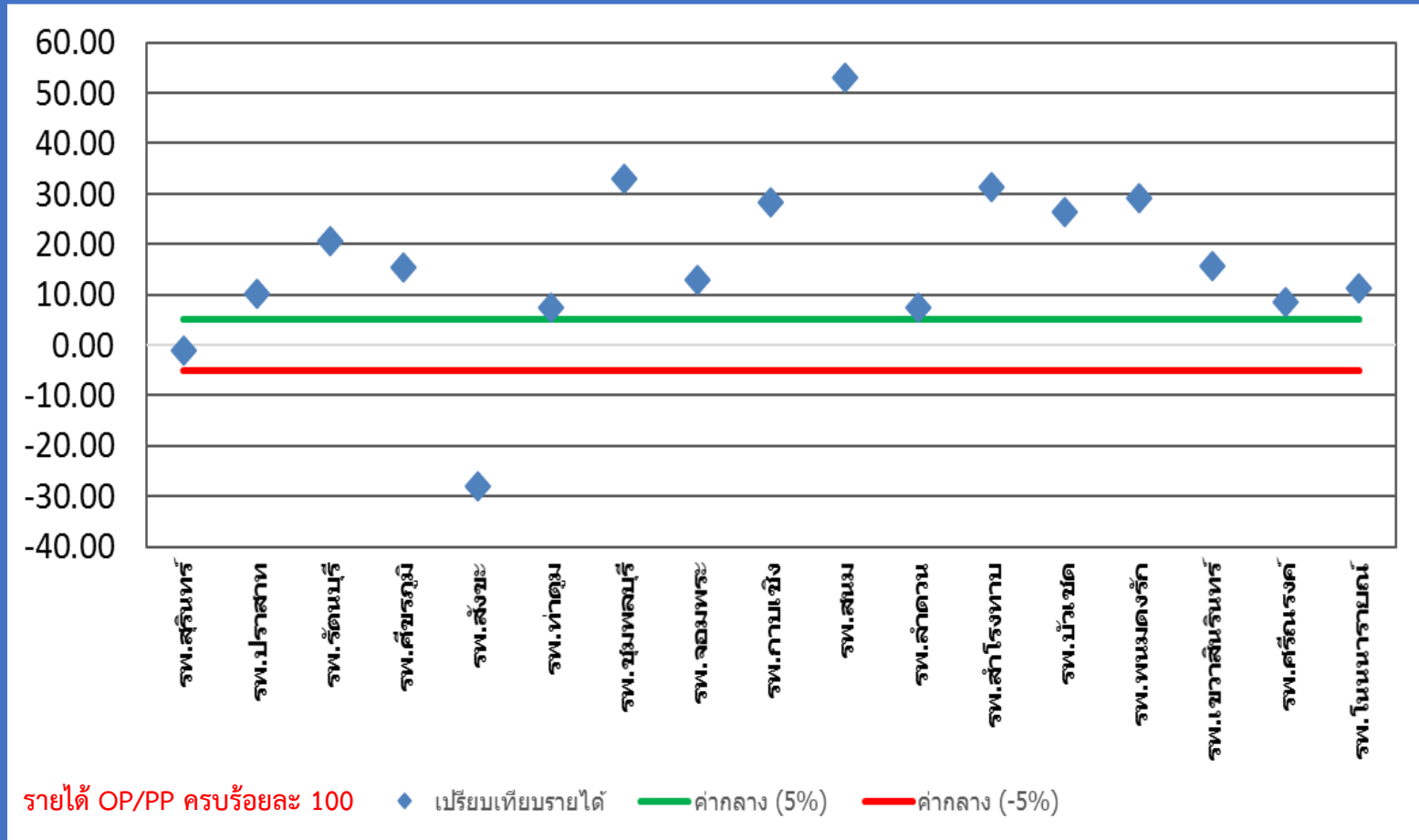




ผลการดำเนินงานแผนทางการเงิน
(PLANFIN) มีนาคม 2562

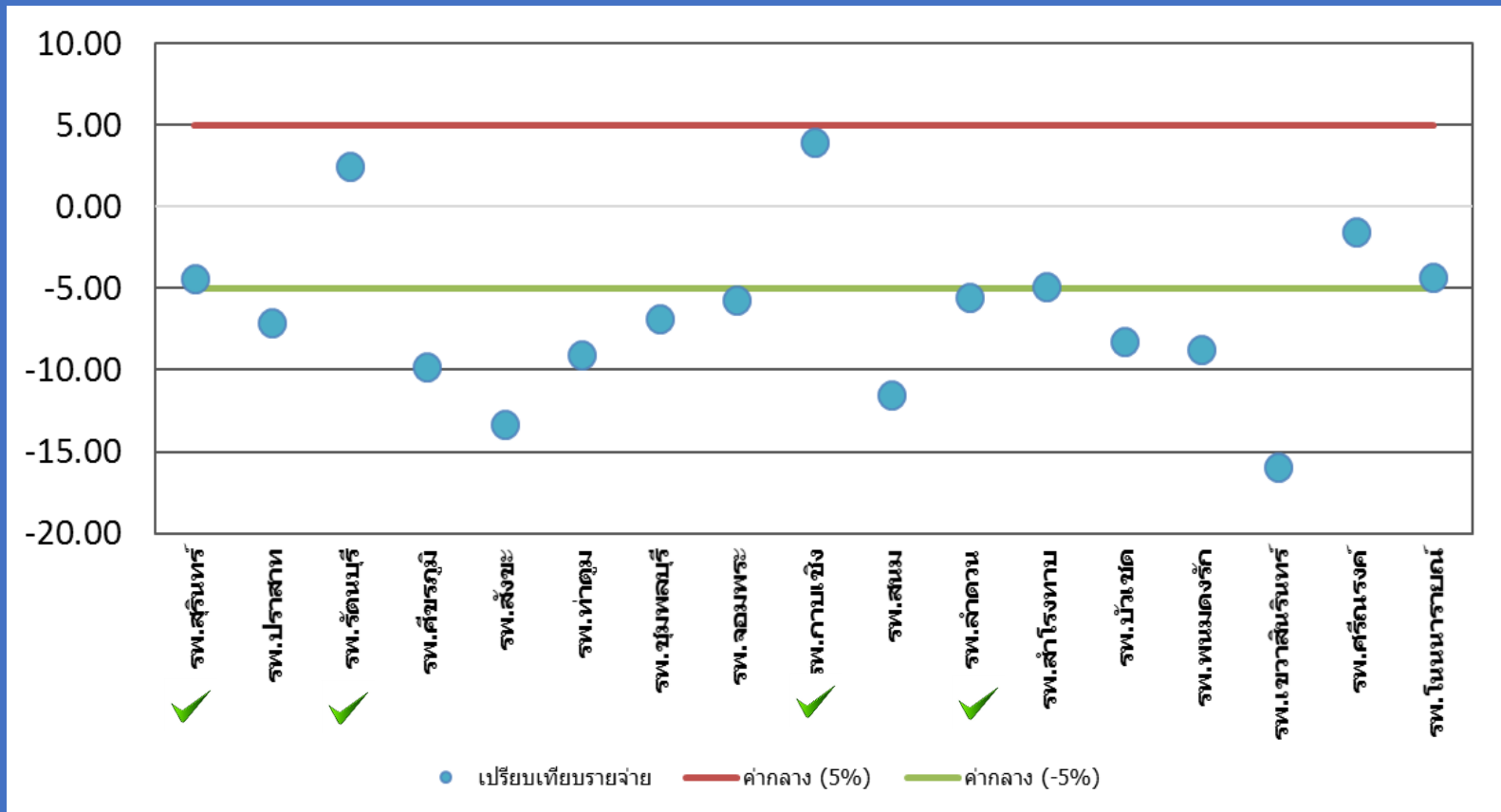
มีนาคม 2562

เปรียบเทียบร้อยละรายได้เพิ่มขึ้นหรือลดลงจากค่ากลางของหน่วยบริการ



มีนาคม 2562

เปรียบเทียบร้อยละรายจ่ายเพิ่มขึ้นหรือลดลงจากค่ากลางของหน่วยบริการ



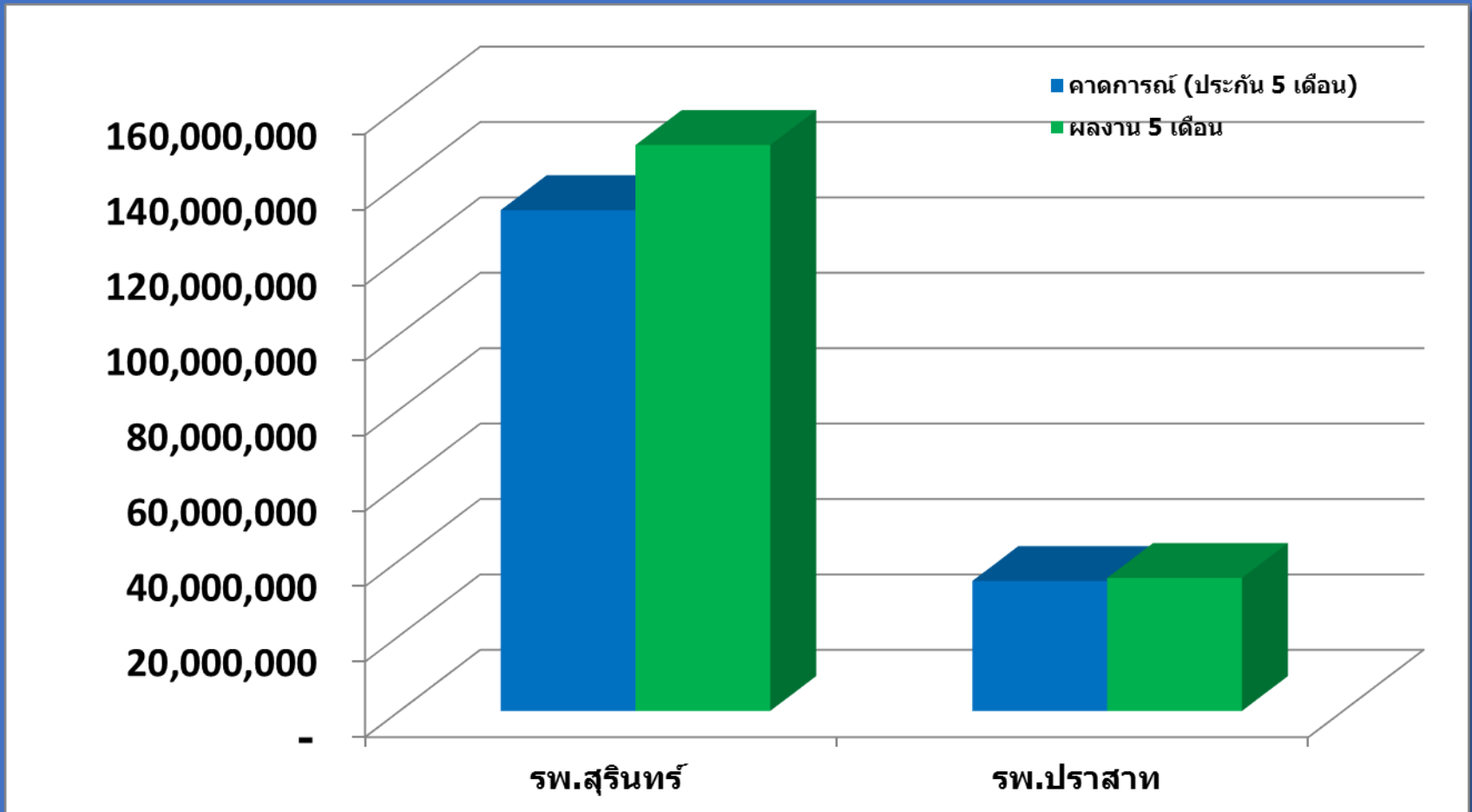
หมายเหตุ : รายจ่ายไม่รวมค่าเสื่อมราคา

ข้อมูล ณ วันที่ 25 เมษายน 2562



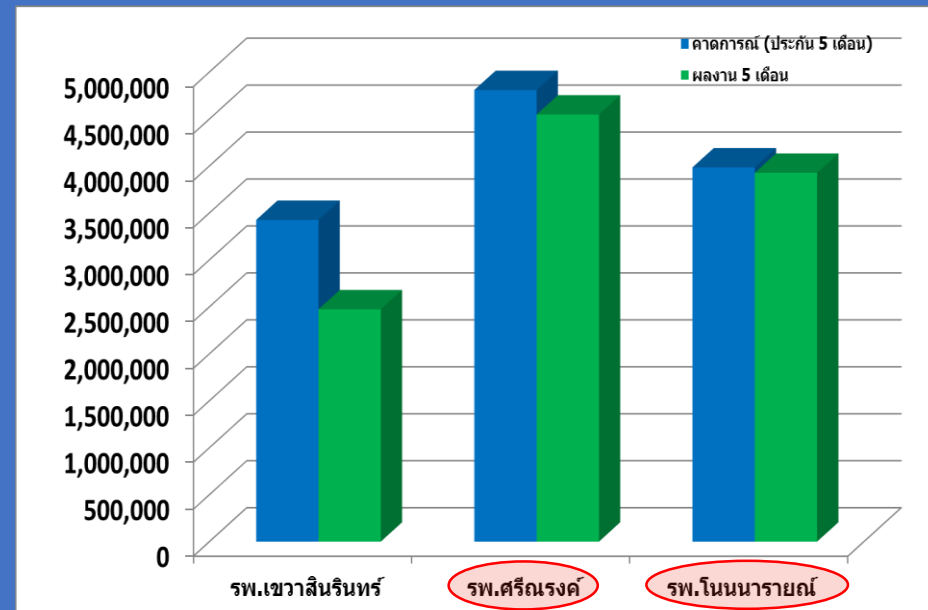
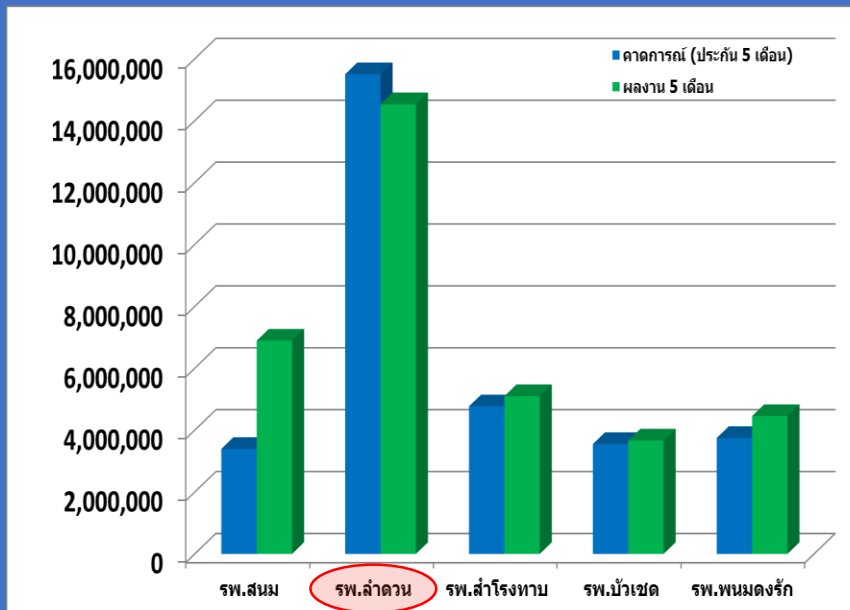
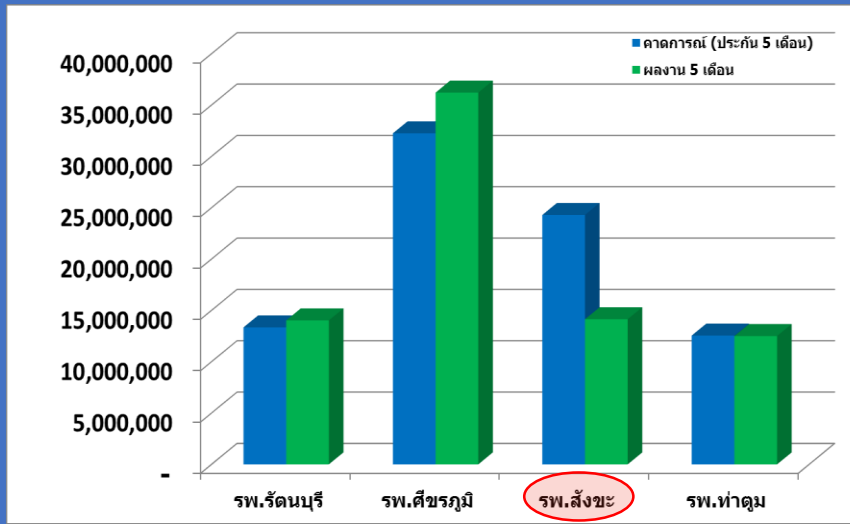
ผลการดำเนินงาน IPหลัง
(PLANFIN)

แผนภูมิแสดงข้อมูลชดเชย IP ตามผลงานเทียบกับประกันรายรับ (สะสม) รพศ./รพท.
5 เดือน



แผนภูมิแสดงข้อมูลชดเชย IP ตามผลงานเทียบกับประกันรายรับ (สะสม) ตามกลุ่ม HGR

5 เดือน



รพ.ค่าย

วิวัฒน์โยธิน

เปรียบเทียบยอดเงินสุทธิรายกองทุนจาก สปสช.

**สรุปยอดเงินสุทธิรายกองทุนจาก สปสช.
โรงพยาบาลค่ายวิวัฒน์โยธิน (รัฐนอกสังกัด สป.)**

เปรียบเทียบระหว่างปีงบประมาณ 2560-2562

กองทุน	ปีงบประมาณ		
	2560	2561	2562
1. กองทุนค่าบริการทางการแพทย์			
1.1 กองทุน OP	1,997,473.55	2,333,074.05	1,563,021.83
1.2 กองทุน IP	516,670.78	604,190.41	423,325.10
1.3 กองทุน PP	321,704.49	346,600.14	222,845.25
1.4 กองทุน CENTRAL REIMBURSE	168,148.35	113,563.70	69,982.18
1.5 งบค่าบริการฯ ที่เบิกจ่ายในลักษณะงบลงทุน	250,209.65	234,987.14	235,762.08
1.6 งบแพทย์แผนไทย	160,208.08	105,817.84	60,000.00
2. กองทุนไต่สวนเรือร้าง	1,365,493.00	1,564,500.00	879,000.00
3. กองทุนควบคุมป้องกันความรุนแรงของ DM&HT	51,891.00	53,894.00	22,372.00
4. สวัสดิการรักษายาพยาบาลของพนักงานส่วนท้องถิ่น	2,498,807.07	4,461,358.09	2,768,068.61
รวม	7,330,605.97	9,817,985.37	6,244,377.05



ข้อสรุปจากการประชุม
หน.ประกันสุขภาพจังหวัดสุรินทร์

ข้อเสนอขอปรับอัตราการเรียกเก็บชดเชยผู้ป่วยนอกระหว่างหน่วยบริการในจังหวัด

หน่วยเรียกเก็บ	ระดับโรงพยาบาล (ถูกเรียกเก็บ)								
	A	M1	M2	F1	F2	F3	รพ.ค่าย		
1. โรงพยาบาลศูนย์สุรินทร์		<=700	<=700	<=700	<=400	<=400	<=400	<=400	ขอปรับใหม่
สุรินทร์ ปี 61		<=700	<=600	<=500	400	350	350	350	
บุรีรัมย์ ปี 62		(70%)<=700	(70%)<=700	(70%)<=700	(70%)<=700	(70%)<=700	(70%)<=700	100%	
ชัยภูมิ ปี 61		<=800	<=800	<=800	<=800	<=800	<=800	<=800	
นครราชสีมา ปี 62		500	500	500	500	500	500	500	
2. โรงพยาบาลทั่วไปปราสาท	<=700		<=700	<=700	<=700	<=700	<=700	<=700	ขอปรับใหม่
สุรินทร์ ปี 61	350		350	350	350	350	350	350	
บุรีรัมย์ ปี 62	(70%)<=700		(70%)<=700	(70%)<=700	(70%)<=700	(70%)<=700	(70%)<=700	100%	
ชัยภูมิ ปี 61	<=700		<=700	<=700	<=700	<=700	<=700	<=700	
นครราชสีมา ปี 62	400		400	400	400	400	400	400	
3. โรงพยาบาล M2	<=400	<=400		<=400	<=400	<=400	<=400	<=400	ขอปรับใหม่
สุรินทร์ ปี 61	270	270		270	270	270	270	270	
บุรีรัมย์ ปี 62	(70%)<=700	(70%)<=700		(70%)<=700	(70%)<=700	(70%)<=700	(70%)<=700	100%	
ชัยภูมิ ปี 61	<=600	<=600		<=600	<=600	<=600	<=600	<=600	
นครราชสีมา ปี 62	250	250		250	250	250	250	250	
3. โรงพยาบาลชุมชน(F1-F3)	<=400	<=400	<=400	<=400				<=400	ขอปรับใหม่
สุรินทร์ ปี 61	270	270	270	270				270	
บุรีรัมย์ ปี 62	(70%)<=700	(70%)<=700	(70%)<=700	(70%)<=700				100%	
ชัยภูมิ ปี 61	<=600	<=600	<=600	<=600				<=600	
นครราชสีมา ปี 62	200	200	200	200				200	
4.รพ.สต.									
สุรินทร์ ปี 61	80	80	80	80	80	80	80	80	
บุรีรัมย์ ปี 62	**เรียกเก็บรพ.สต.ด้วยกัน ครั้งละ 70 บาท (แบ่งให้รพ.30 /รพ.สต. 40)							100%	
ชัยภูมิ ปี 61	80	80	80	80	80	80	80	80	
นครราชสีมา ปี 62	65	65	65	65	65	65	65	65	
หมายเหตุ**	<= : ตามค่าใช้จ่ายจริงไม่เกิน								
	(70%)<=700 ร้อยละ 70 ของค่าใช้จ่ายจริง และไม่เกิน 700 บาท								
	100% เรียกเก็บเต็มจำนวนของค่าใช้จ่ายจริง								

ข้อเสนอ

การเรียกเก็บชดเชยผู้ป่วยนอก ระหว่างหน่วยบริการในจังหวัด

- 2.1 วัคซีนพิษสุนัขบ้า เรียกเก็บตาม Unit Cost
- 2.2 รหัสโรค Z478 (การติดตามการดูแลทางออโรโธพีติกส์)
เรียกเก็บไม่เกิน 2 ครั้ง/เดือน
- 2.3 กรณีมาพบแพทย์ / คนไข้มาขอใบส่งตัว เรียกเก็บ 50 บาท/เดือน
- 2.4 เจาะน้ำคร่ำ ที่นอกเหนือจาก สปสช.จ่าย เรียกเก็บตาม Unit Cost
- 2.5 ผู้ป่วยเด็กต้องได้รับสารอาหารทางหลอดเลือดดำตลอดชีวิต (รพ.พนมดงรัก)
ขอเบิกจากกองทุนชดเชยจังหวัด(หมวดค่าใช้จ่ายสูง) เริ่ม เม.ย. 2562
- 2.6 การตรวจพิเศษ mammogram รพ.สุรินทร์ขอทบทุนอัตราที่เรียกเก็บ กับ
หน่วย X-ray



สวัสดี