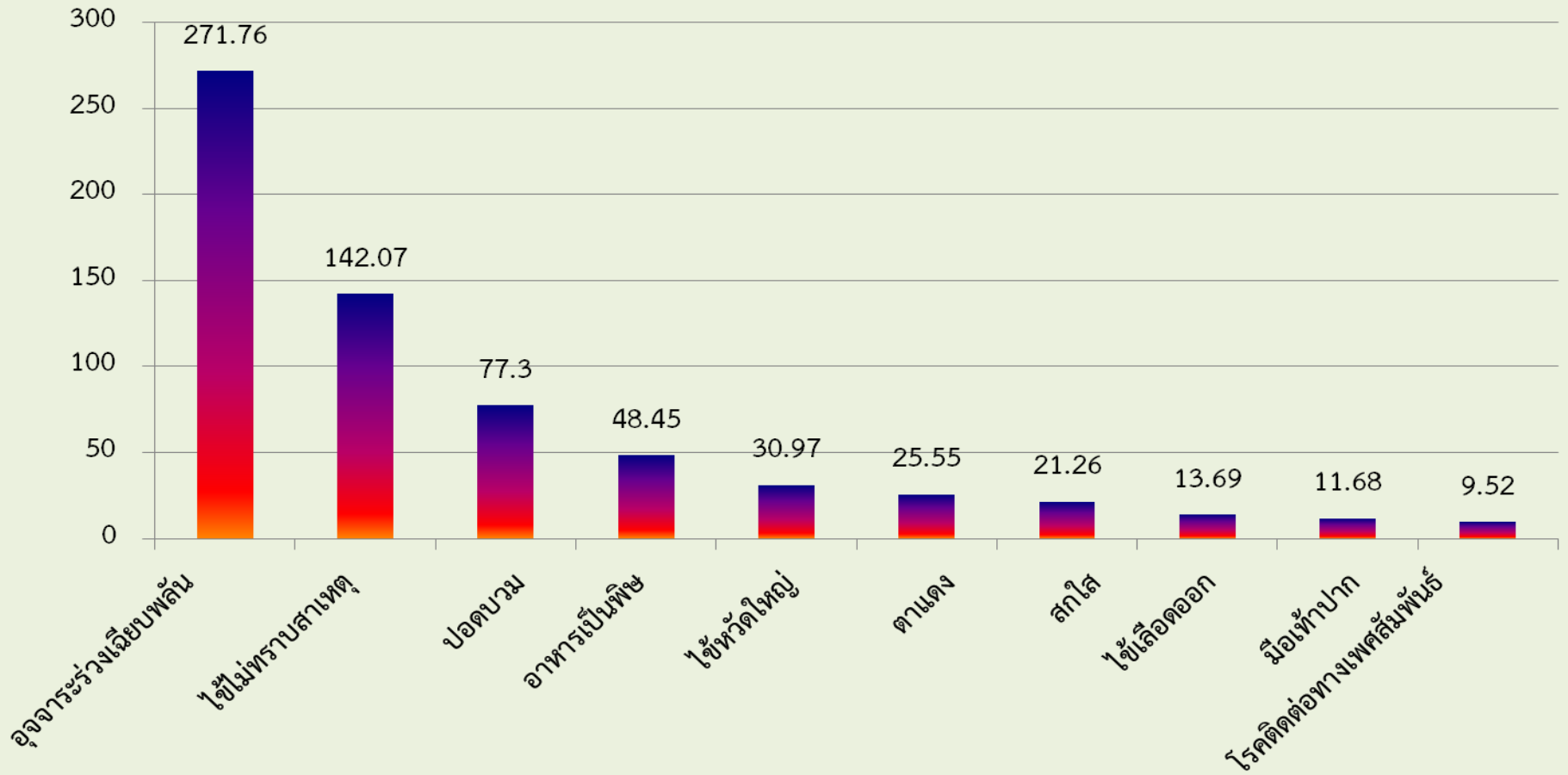


# สถานการณ์โรคติดต่อ ที่ต้องเฝ้าระวังทางระบาดวิทยา

โดยนางปณิตา สุวานิช  
กลุ่มงานควบคุมโรคติดต่อ  
29 มีนาคม 2562



# อัตราป่วยโรคที่เฝ้าระวังทางระบาดวิทยา 10 อันดับแรก จังหวัดสุรินทร์ 1 มกราคม – 25 มีนาคม 2562



# สถานการณ์โรคติดต่อ ตาม พรบ.โรคติดต่อ พ.ศ.2558

- โรคไข้เลือดออก
- โรคมือ เท้า ปาก
- โรคพยาธิใบไม้ตับและมะเร็งท่อน้ำดี
- โรคพิษสุนัขบ้า

# 1. โรคไข้เลือดออก

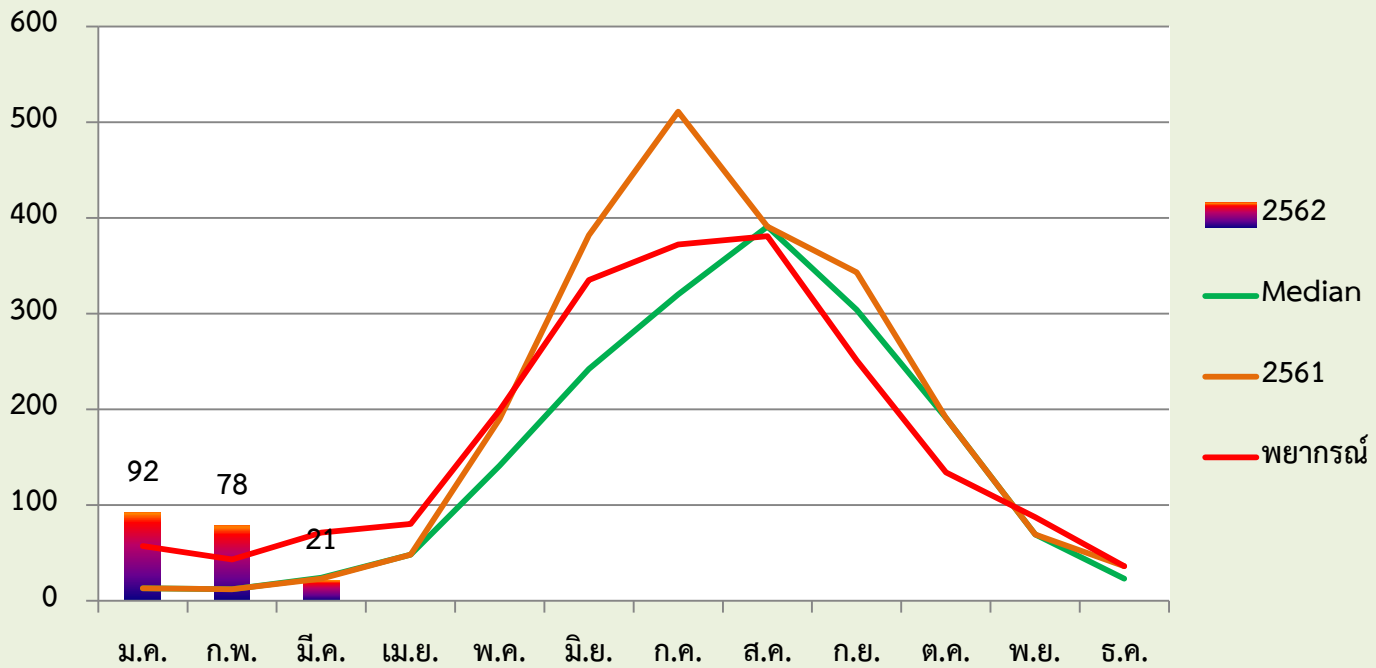
# สถานการณ์โรคไข้เลือดออก

โรคไข้เลือดออก	ประเทศไทย*		สุรินทร์**	
ผู้ป่วยโรคไข้เลือดออก (ราย)	11,194		191	
อัตราป่วย (แสนประชากร)	17.11		13.69	
เสียชีวิต (ราย)	10		0	
อัตรารัตาย (แสนประชากร)	0.02		0.00	
อัตราส่วนเพศชาย:หญิง	1:0.89		1:0.95	
กลุ่มอายุที่พบมาก 3 อันดับ	15 – 24 ปี (ร้อยละ)	25.46	10 – 14 ปี (ร้อยละ)	35.08
	10 – 14 ปี (ร้อยละ)	22.40	5 – 9 ปี (ร้อยละ)	26.18
	7 – 9 ปี (ร้อยละ)	12.46	15 – 24 ปี (ร้อยละ)	21.47
อาชีพที่พบมาก 3 อันดับ	นักเรียน (ร้อยละ)	52.90	นักเรียน (ร้อยละ)	75.92
	รับจ้าง (ร้อยละ)	17.90	รับจ้าง (ร้อยละ)	11.52
	ในปกครอง (ร้อยละ)	16.20	ในปกครอง (ร้อยละ)	6.81

ลำดับ	อำเภอ	จำนวนป่วย	อัตรाप่วย/แสน
1	บัวเชด	12	29.40
2	กาบเชิง	17	27.87
3	ศรีณรงค์	13	27.83
4	ท่าตูม	24	24.77
5	ปราสาท	36	22.94
6	สังขะ	29	22.23
7	ชุมพลบุรี	14	19.52
8	พนมดงรัก	6	15.85
9	จอมพระ	8	13.25
10	ศีขรภูมิ	15	11.03
11	ลำดวน	2	6.40
12	เขวาสินรินทร์	2	5.71
13	เมือง	11	4.19
14	โนนนารายณ์	1	2.81
15	รัตนบุรี	1	1.06
16	สนม	0	0
17	สำโรงทาบ	0	0

\*ข้อมูลสำนักระบาดวิทยา ณ วันที่ 18 มีนาคม 2562 \*\*ข้อมูลโปรแกรม R506 ณ วันที่ 18 มีนาคม 2562

# สถานการณ์โรคไข้เลือดออก: จังหวัดสุรินทร์



# กำจัดยุงลายด้วยมาตรการ 3 เก็บ ป้องกัน 3 โรค

## รณรงค์กำจัด **ยุงลาย** ด้วยมาตรการ



**เก็บบ้าน**

เก็บบ้านให้ปลอดโปร่ง  
เพื่อไม่ให้ยุงลายเกาะพัก

**เก็บขยะ**

เก็บขยะเศษภาชนะ  
ที่อาจเป็นแหล่ง  
เพาะพันธุ์ยุงลายได้

**เก็บน้ำ**

ปิดให้มิดชิดไม่ให้ยุงลายวางไข่  
ภาชนะที่ปิดฝาไม่ได้  
ให้ปล่อยน้ำทิ้งหรือเปลี่ยนน้ำ  
เป็นประจำทุกสัปดาห์

# 3 เก็บ 3 โรค

- ▶ โรคไข้เลือดออก
- ▶ โรคติดเชื้อไวรัสซิกา
- ▶ โรคไข้ปวดข้อยุงลาย



DDC  
**กรมควบคุมโรค**  
Department of Disease Control

**สจร.11 นครศรีธรรมราช**  
<http://odpc11.ddc.moph.go.th>

[www.facebook.com/dpc11.ddc](https://www.facebook.com/dpc11.ddc) Tel: 075 341 147 Fax: 075 342 328

สายด่วน  
กรมควบคุมโรค  
**1422**

# กิจกรรมป้องกันควบคุมโรคไข้เลือดออก: เดือนเมษายน 2562

**กระทรวงสาธารณสุขขอความร่วมมือ:** จัดกิจกรรมจิตอาสาพัฒนาสิ่งแวดล้อม  
เพื่อกำจัดแหล่งเพาะพันธุ์ยุงลายอย่างต่อเนื่องพร้อมกันเดือนละ 1 ครั้ง

- ครั้งที่ 4 เดือนเมษายน 2562 ระหว่างวันที่ 8 – 12 เมษายน 2562

## เป้าหมาย

- โรงพยาบาล และโรงพยาบาลส่งเสริมสุขภาพตำบลทุกแห่ง

## การรายงานผลการดำเนินงาน

- รายงาน 1 Page ให้รายงานผ่านช่องทางไลน์ “จิตอาสา สสจ สุรินทร์” ทุกวันในช่วงรณรงค์
- รายงานผลการสำรวจลูกน้ำยุงลายจิตอาสาฯ รายอำเภอ ณ สัปดาห์รณรงค์ ให้รายงานผ่านช่องทางไลน์ “war room surin” ภายหลังเสร็จสิ้นการรณรงค์

# ขอความร่วมมือภาคีเครือข่าย

1. ชุมชน (บ้านเรือน) โรงเรียน และศูนย์พัฒนาเด็กเล็ก ร่วมมือกำจัดแหล่งเพาะพันธุ์ลูกน้ำ ยุงลายทุกสัปดาห์
2. ผู้นำชุมชน ท้องถิ่น/อบต./เทศบาล โรงพยาบาล และโรงพยาบาลส่งเสริมสุขภาพตำบลทุก แห่งควบคุมยุงพาหะ ณ จุดเกิดโรคไขเลือดออกด้วยมาตรการ 3-3-1 เมื่อระดับตำบลมีการ ระบาดตั้งแต่ร้อยละ 25 ของจำนวนตำบลในอำเภอให้เปิด EOC โดยนายอำเภอเป็น IC
3. ท้องถิ่น/อบต./เทศบาล สนับสนุนการจัดการสิ่งแวดล้อมเพื่อกำจัดลูกน้ำยุงลาย และจัด กิจกรรมจิตอาสาในสถานที่สาธารณะ

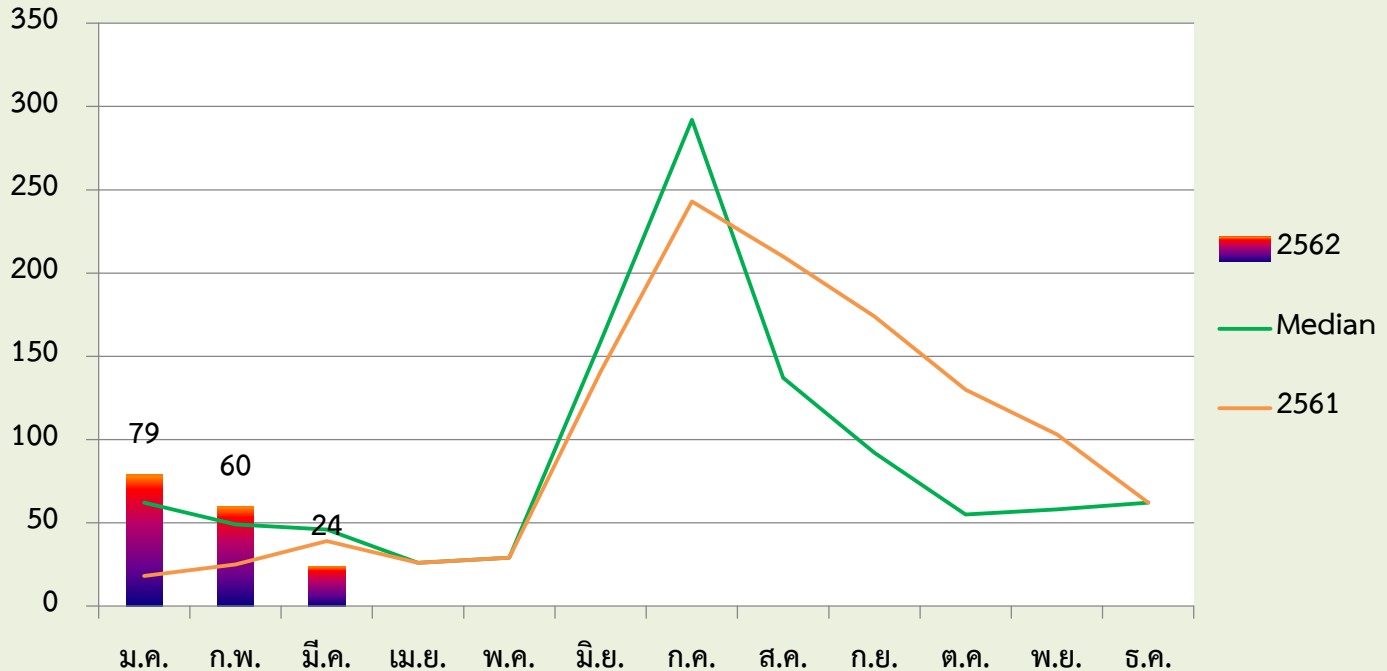
## 2. โรคมือ เท้า ปาก

# สถานการณ์โรคมือ เท้า ปาก

โรคมือเท้าปาก	ประเทศไทย*		สุรินทร์**		ลำดับ	อำเภอ	จำนวนป่วย	อัตราป่วย/แสน	
					1	บัวเขต	31	75.95	
ผู้ป่วยโรคมือเท้าปาก (ราย) อัตราป่วย (แสนประชากร)	7,436		163		2	ชุมพลบุรี	19	26.49	
	11.37		11.68		3	เขวาสินรินทร์	8	22.84	
	0		0		4	พนมดงรัก	7	18.50	
เสียชีวิต (ราย) อัตราราย (แสนประชากร)	0.00		0.00		5	ปราสาท	27	17.21	
	1:0.81		1:0.92		6	สังขะ	20	15.33	
					7	จอมพระ	8	13.25	
อัตราส่วนเพศชาย:หญิง					8	ศรีณรงค์	5	10.70	
	กลุ่มอายุที่พบมาก 3 อันดับ	1 ปี (ร้อยละ)	29.69	0 – 4 ปี (ร้อยละ)	90.18	9	กาบเชิง	4	6.56
		2 ปี (ร้อยละ)	20.90	5 – 9 ปี (ร้อยละ)	9.20	10	เมือง	17	6.47
		3 ปี (ร้อยละ)	15.55	10 – 14 ปี (ร้อยละ)	0.61	11	ลำตวน	2	6.40
						12	รัตนบุรี	5	5.31
	อาชีพที่พบมาก 3 อันดับ	ในปกครอง (ร้อยละ)	85.70	ในปกครอง (ร้อยละ)	92.00	13	ศีขรภูมิ	6	4.41
		นักเรียน (ร้อยละ)	12.00	นักเรียน (ร้อยละ)	8.00	14	ท่าตูม	3	3.10
					15	โนนนารายณ์	1	2.81	
					16	สนม	0	0	
					17	สำโรงทาบ	0	0	

\*ข้อมูลสำนักกระบาดวิทยา ณ วันที่ 18 มีนาคม 2562 \*\*ข้อมูลโปรแกรม R506 ณ วันที่ 18 มีนาคม 2562

# สถานการณ์โรคมือ เท้า ปาก: จังหวัดสุรินทร์



# มาตรการ 4 ร. สกัดโรค มือ เท้า ปาก

## มือ เท้า ปาก



## 4ร. สกัดโรค มือ เท้า ปาก

- ร.** รักษาความสะอาดสถานที่ บ้าน โรงเรียน ศูนย์เด็กเล็ก
- ร.** รักษาสุขอนามัย หมั่นล้างมือก่อน และหลังรับประทานอาหาร และหลังขับถ่าย
- ร.** รู้ทันสังเกต มีไข้ มีจุด หรือผื่นแดงบริเวณมือ เท้า ปาก
- ร.** ระวัง ไข้สูง ทอมน้อย ชีบก้น เยื่ออ่อนแรง รีบพบแพทย์ทันที

อ้วนดีค่ะ



## ขอความร่วมมือภาคีเครือข่าย

1. ศูนย์เด็กเล็กและโรงเรียนที่มีชั้นอนุบาล ฝากะวังคัดกรองเด็กก่อนเข้าเรียน และประชาสัมพันธ์ให้ผู้ปกครองที่ดูแลเด็กมีความรู้ในการป้องกันโรคมือเท้าปาก หากพบว่ามีไข้ มีตุ่มแดงภายในช่องปาก ฝ่ามือ ฝ่าเท้า ควรให้เด็กหยุดเรียน จนกว่าจะหายป่วย
2. โรงพยาบาลและโรงพยาบาลส่งเสริมสุขภาพตำบลให้ความรู้การป้องกัน ควบคุมโรคมือเท้าปากแก่ผู้ปกครองที่ศูนย์เด็กเล็กและโรงเรียนที่มีชั้นอนุบาลปีละ 2 ครั้ง
3. ท้องถิ่น/อบต./เทศบาล สนับสนุนการควบคุมการระบาดของโรคมือเท้าปากในพื้นที่รับผิดชอบ

# 3. โรคพยาธิใบไม้ตับ และมะเร็งท่อน้ำดี



# การดำเนินงานพยาธิใบไม้ตับและมะเร็งท่อน้ำดีจังหวัดสุรินทร์ ปีงบประมาณ 2562

## สถานการณ์ปัญหาโรค ปี 2561

- ประเทศไทย พบผู้ติดเชื้อพยาธิใบไม้ตับ ร้อยละ 14 - 20 จังหวัดสุรินทร์ พบผู้ติดเชื้อพยาธิใบไม้ตับ ร้อยละ 1.64 พบมากที่สุดคือ อำเภอท่าตูม ถึงร้อยละ 4.72 จังหวัดสุรินทร์ พบผู้ป่วยมะเร็งท่อน้ำดี จำนวน 52 ราย ได้รับการดูแลรักษา ทั้ง 52 ราย เสียชีวิต 3 ราย (ผ่าตัด 4 ราย หายขาด= 2 ราย , ประคับประคอง =2 ราย)

## สถานการณ์การคัดกรองพยาธิใบไม้ตับและมะเร็งท่อน้ำดี ปี 2562

- คัดกรองพยาธิใบไม้ตับ เป้าหมาย 15,385 ราย ผลงาน 5,012 ราย คิดเป็นร้อยละ 32.58 ผู้ติดเชื้อพยาธิใบไม้ตับ ร้อยละ 0.4 (20 ราย)

- คัดกรองมะเร็งท่อน้ำดี เป้าหมาย 10,610 ราย ผลงาน 5,174 ราย คิดเป็นร้อยละ 48.77



# มาตรการการส่งเสริมสุขภาพ (เป้าหมาย ปี 2562 = 17 ตำบล)

1

ขอความร่วมมือ อปท. ทั้ง 17 ตำบล ในปี 2562  
ดำเนินการ ออกข้อบังคับ/ข้อบัญญัติกำจัดการสิ่งปฏิกูล

2

ขอความร่วมมือ โรงเรียน จัดการเรียนการสอน  
เกี่ยวกับพยาธิใบไม้ตับและมะเร็งท่อน้ำดี

ลำดับ	อำเภอ	ตำบล	ออกข้อบัญญัติแล้ว
1	รัตนบุรี	หนองบัวทอง	✗
2	ศีขรภูมิ	ขวาวใหญ่	✗
3	จอมพระ	เมืองสิง	✓
4	ชุมพลบุรี	ศรีณรงค์	✗
5	ท่าตูม	หนองบัว	✗
6	เมืองสุรินทร์	กาเกาะ	✓
7	ปราสาท	บ้านพลวง	✗
8	สังขะ	ขอนแก่น	✓
9	สำโรงทาบ	ประดู่	✗
10	กาบเชิง	นางมุด	✗
11	สนม	แคน	✗
12	ลำดวน	อุโลก	✗
13	พนมดงรัก	ตาเมียง	✓
14	เขวาสินรินทร์	เขวาสินรินทร์	✗
15	ศรีณรงค์	ตรวจ	✗
16	โนนนารายณ์	โนน	✗
17	บัวเชด	ตาวัง	✓
รวม			5



อปท. ทั้งจังหวัด = 172 แห่ง (ไม่รวม อบจ.)

ดำเนินการออกข้อบังคับแล้ว = 62 แห่ง

คิดเป็น 36.05 %

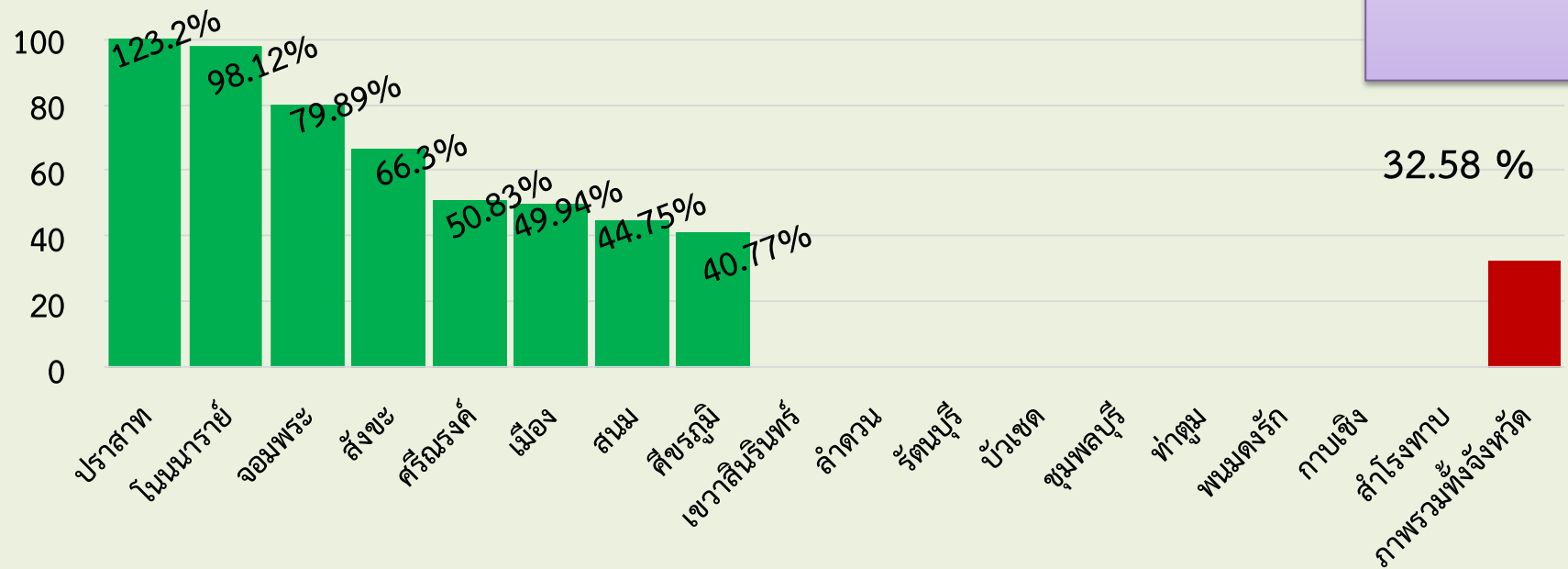




# ร้อยละของการคัดกรองพยาธิใบไม้ตับ (รายอำเภอ ใน 17 ตำบลเป้าหมาย)



**ขอความ  
ร่วมมือ รพ.สต  
: การคัดกรอง  
พยาธิใบไม้ตับ**



ตรวจคัดกรองพยาธิใบไม้ตับกลุ่มเสี่ยง 15 ปีขึ้นไปตำบลละ 905 ราย  
( เป้าหมาย 15,385 ราย) **ผลงานการคัดกรองจังหวัดสุรินทร์ = 32.58 %**

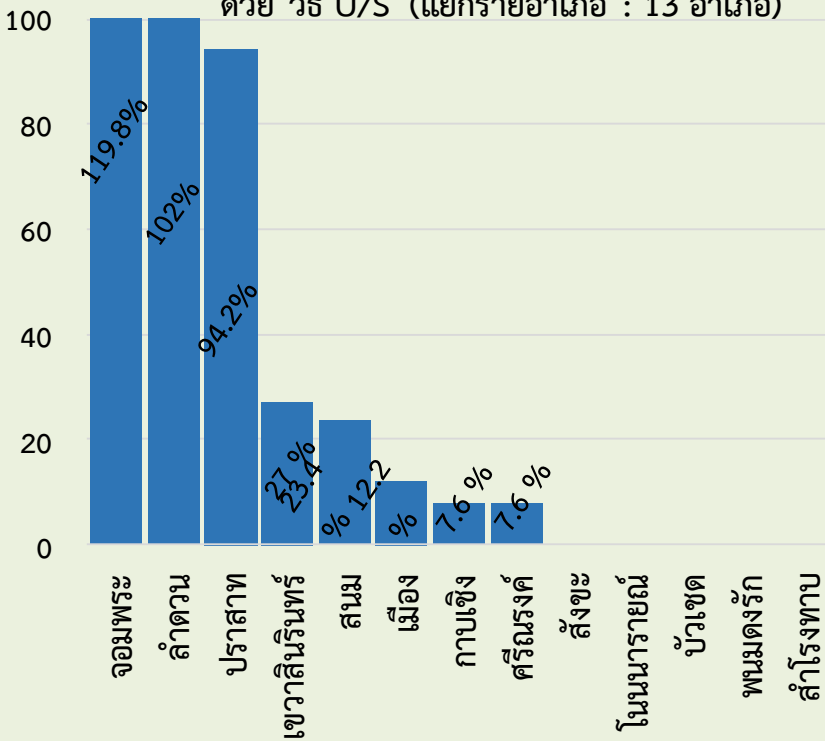
**(-อยู่ระหว่างดำเนินการ-)**

ข้อมูล จาก ISAN COHORT ( 1ต.ค.61-25 มี.ค.62) ณ 25 มี.ค. 2562

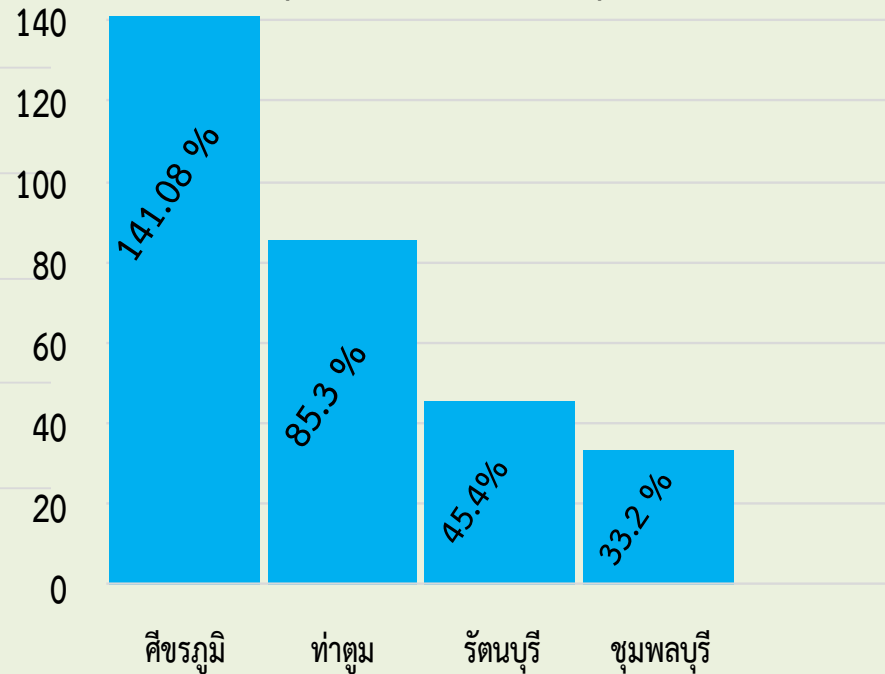


# ขอความร่วมมือ รพ.ทั้ง 17 อำเภอ ดำเนินการคัดกรองมะเร็งท่อน้ำดี

ร้อยละของจำนวนการคัดกรองมะเร็งท่อน้ำดี ด้วย วิธี U/S (แยกรายอำเภอ : 13 อำเภอ)



ร้อยละของจำนวนการคัดกรองมะเร็งท่อน้ำดี ด้วย วิธี U/S (แยกรายอำเภอ : 4 อำเภอ)



ตรวจคัดกรองมะเร็งท่อน้ำดีอายุ 40 ปีขึ้นไป( เป้าหมาย 10,610 ราย) **ผลงานการคัดกรองจังหวัดสุรินทร์ = 48.77 %**  
 (-อยู่ระหว่างดำเนินการ-)

\*\* หมายเหตุ : เป้าหมายในการคัดกรอง อำเภอละ 500 ราย ยกเว้น อำเภอ ท่าตูม, ชุมพลบุรี,รัตนบุรี แห่งละ 1,000 ราย และ อำเภอศีขรฯ จำนวนเป้าหมาย = 1,110 ราย

# 4. โรคพิษสุนัขบ้า

# สถานการณ์ผู้เสียชีวิตโรคพิษสุนัขบ้าประเทศไทย ปี 2560-2562

จังหวัด	ปี60 จำนวน(ราย)	ปี 61 จำนวน (ราย)	จังหวัด	ปี60 จำนวน (ราย)	ปี 61 จำนวน (ราย)
ชลบุรี	3	0	นครราชสีมา	0	1
ฉะเชิงเทรา	3	0	ประจวบคีรีขันธ์	0	1
บุรีรัมย์	1	2	พัทลุง	0	1
ระยอง	0	2	หนองคาย	0	1
สุรินทร์	1	1	ยโสธร	0	1
สงขลา	0	2	กาฬสินธุ์	0	1
ร้อยเอ็ด	1	0	มุกดาหาร	0	1
อุบลราชธานี	1	0	ตรัง	0	1
สมุทรสาคร	1	0	ตาก (เมียนมาร์ 2 ราย)**	0	2
			สุราษฎร์ธานี	0	1

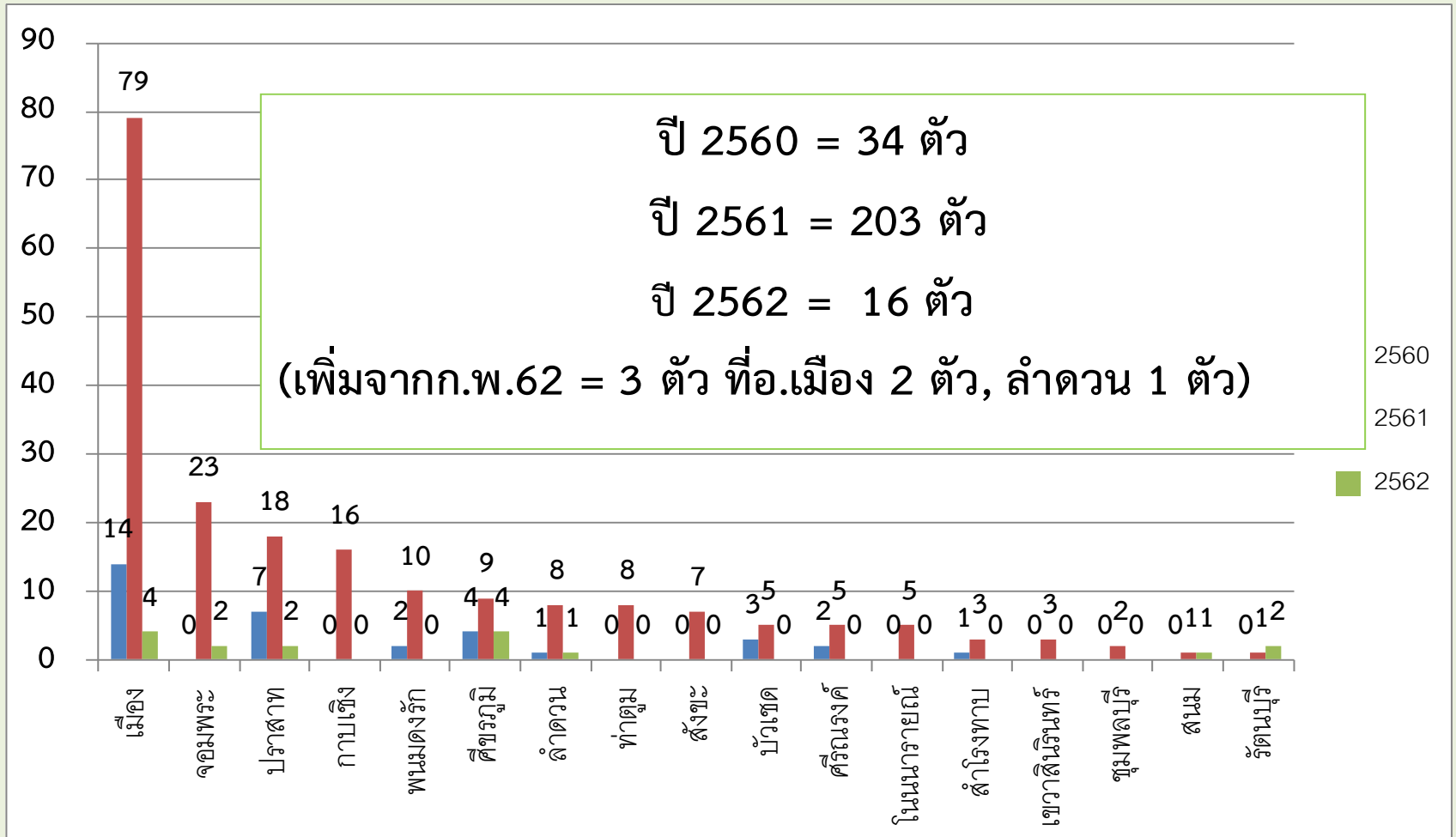
ปี 2560 จำนวน 11 ราย

ปี 2561 จำนวน 18 ราย

ปี 2562 ไม่มีรายงานผู้เสียชีวิต



# สถานการณ์โรคพิษสุนัขบ้าในสัตว์จังหวัดสุรินทร์ ปี 2560-2562



# สรุปสถานการณ์

- จังหวัดสุรินทร์ยังตรวจพบเชื้อโรคพิษสุนัขบ้าในสัตว์อย่างต่อเนื่อง และ ยังพบในสัตว์เศรษฐกิจ เช่น โค กระบือ
- ประชาชนบางส่วนยังขาดความรู้ความเข้าใจที่ถูกต้องเกี่ยวกับ เรื่องโรคพิษสุนัขบ้า

# ขอความร่วมมือ

1. เฝ้าระวัง ติดตามสถานการณ์การเกิดโรคในพื้นที่
2. ประชาสัมพันธ์ให้ความรู้แก่ประชาชนหลีกเลี่ยงการสัมผัส หรือถูกสัตว์กัด-ข่วน โดยใช้คาถา 5 ย.
  - หากถูกสุนัขหรือแมว กัด-ข่วน ให้รีบล้างแผลด้วยสบู่และน้ำเปล่าที่สะอาดหลายๆครั้ง และใส่ยา  
รักษาแผลสด
  - รีบพบแพทย์เพื่อรับการรักษาโดยเร็วที่สุด หากแพทย์สั่งฉีดวัคซีนป้องกันโรค ต้องมารับวัคซีนให้  
ครบถ้วนตรงตามกำหนด
  - กักสุนัข-แมวที่กัด-ข่วน สัมผัสหรือสงสัยไว้สังเกตอาการอย่างน้อย 10 วัน หากสุนัข/แมวตายให้  
แจ้งปศุสัตว์ หรือนำส่งตรวจทางห้องปฏิบัติการเพื่อตรวจหาเชื้อโรคพิษสุนัขบ้า
3. แจ้งให้ประชาชนทราบไม่ให้ฆ่าแหละหรือนำเนื้อสัตว์ที่ตายโดยไม่ทราบสาเหตุมาบริโภค
4. หากพบสัตว์ มีอาการดุร้ายหรือผิดปกติ หรือตายไม่ทราบสาเหตุ ให้รีบแจ้งอาสาปศุสัตว์หรือ  
เจ้าหน้าที่ปศุสัตว์/สัตวแพทย์ ในพื้นที่
5. ติดตามผู้สัมผัสสัตว์ติดเชืโรคพิษสุนัขบ้าให้มารับวัคซีนครบชุดตามกำหนดนัด อย่างเข้มข้น