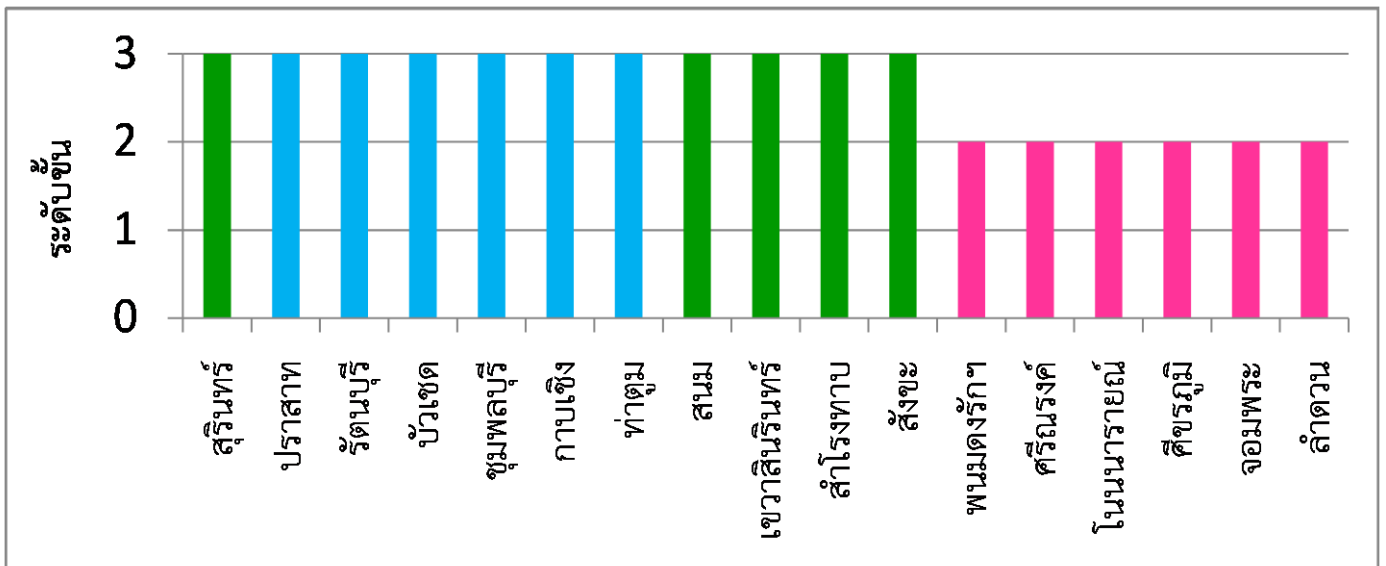


รายงานผลการดำเนินงานตาม PA กระทรวงสาธารณสุข  
 กลุ่มงานพัฒนาคุณภาพและรูปแบบบริการ ประจำเดือน กุมภาพันธ์ 2562

ตัวชี้วัดที่ 14 ระดับความสำเร็จของโรงพยาบาลสังกัดกระทรวงสาธารณสุขมีคุณภาพมาตรฐาน  
 ผ่านการรับรอง HA ชั้น 3

เป้าหมาย	ผลการดำเนินงาน		
	ทั้งหมด (แห่ง)	ทั้งหมด (แห่ง)	ร้อยละ
1. รพศ. /รพท. ผ่านการรับรองคุณภาพ HA ชั้น 3 ร้อยละ 100	2	2	100
2. รพช. ผ่านการรับรองคุณภาพ HA ชั้น 3 ร้อยละ 90	15	9	90



- กลุ่มที่ต้อง Re-accredit ในปี 2563-2564
- กลุ่มที่ต้อง Re-accredit ในปี 2562
- กลุ่มที่ยังไม่ผ่าน HA ชั้น 3 อยู่ระหว่างการดำเนินการประเมิน

สถานะการรับรองคุณภาพสถานพยาบาล จังหวัดสุรินทร์

ข้อมูล ณ 28 กุมภาพันธ์ 2562

ลำดับ	โรงพยาบาล	ชนิดรพ.	ชั้นปัจจุบัน	วันรับรอง	วันหมดอายุ	หมายเหตุ
1	พนมดงรักเฉลิมพระเกียรติ 80 พรรษา	รพช.	2	29 มิ.ย. 59	28 มิ.ย. 60	สรพ.เข้าประเมินชั้น 3 วันที่ 24-25 ม.ค. 62 สรุปรูปการประเมินให้ปรับปรุงระบบที่ไม่สมบูรณ์และจะเข้าประเมินอีกครั้ง ประมาณ ก.ค. 62
2	โนนนารายณ์	รพช.	2	25 ก.ค. 60	24 ก.ค. 61	ส่งเอกสารขอประเมินชั้น 3 สรพ.กำหนดวันเข้าประเมิน ประมาณ พ.ค.62
3	ศรีณรงค์	รพช.	2	25 ก.ค. 60	24 ก.ค. 61	สรพ.เข้าประเมินชั้น 3 วันที่ 31 ม.ค.- 1 ก.พ. 62 สรุปรูปการประเมินให้ปรับปรุงระบบที่ไม่สมบูรณ์และจะเข้าประเมินอีกครั้ง ประมาณ ก.ค. 62
4	รัตนบุรี	รพช.	r1	11 ส.ค. 58	10 ส.ค. 61	ส่งเอกสารขอประเมิน r2 สรพ.เข้าประเมิน 21-22 มี.ค. 62
5	ปราสาท	รพท.	3	10 ม.ค. 60	9 ม.ค. 62	ส่งเอกสารขอประเมิน r1 วันที่ 10 ม.ค. 62 รอ สรพ.กำหนดวันเข้าประเมิน
6	บัวเชด	รพช.	3	14 ก.พ. 60	13 ก.พ. 62	ส่งเอกสารขอประเมิน r1 รอ สรพ.กำหนดวันเข้าประเมิน
7	ศีขรภูมิ	รพช.	2	15 ก.พ. 61	14 ก.พ. 62	ส่งเอกสารเพื่อขอรับประเมินชั้น 3 วันที่ 22 ม.ค. 62 รอ สรพ.กำหนดวันเข้าประเมิน
8	จอมพระ	รพช.	2	25 ก.ค. 61	24 ก.ค. 62	ส่งเอกสารเพื่อขอรับประเมินชั้น 3 วันที่ 16 ม.ค. 62 รอ สรพ.กำหนดวันเข้าประเมิน
9	ชุมพลบุรี	รพช.	r3	26 ก.ค. 59	25 ก.ค. 62	ส่งเอกสารขอประเมิน r4 วันที่ 12 ธ.ค. 61 รอ สรพ.กำหนดวันเข้าประเมิน
10	ลำดวน	รพช.	2	25 ก.ย. 61	24 ก.ย. 62	
11	กาบเชิง	รพช.	r1	26 ก.ย. 59	25 ก.ย. 62	
12	ท่าตูม	รพช.	3	14 พ.ย. 60	13 พ.ย. 62	
13	สุรินทร์	รพศ.	r4	30 พ.ค. 60	29 พ.ค. 63	
14	สนม	รพช.	r1	19 ธ.ค. 60	18 ธ.ค. 63	
15	เขวาสินรินทร์	รพช.	3	15 ม.ค. 62	14 ม.ค. 64	
16	สำโรงทาบ	รพช.	r2	20 ก.พ. 61	19 ก.พ. 64	
17	สังขะ	รพช.	r2	12 มิ.ย. 61	11 มิ.ย. 64	