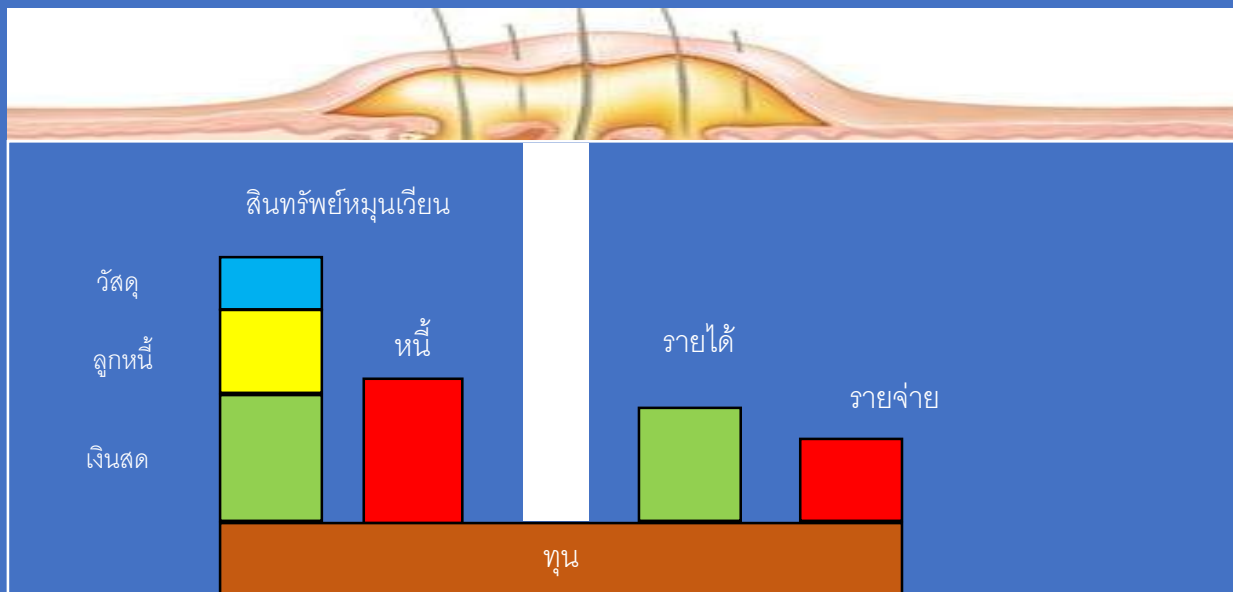


ก.พ.2562

กลุ่มงานประกันสุขภาพ

- สถานการณ์ความเสี่ยงทางการเงิน
- ผลการดำเนินงานแผนทางการเงิน (Planfin)
- สรุปเงินที่ได้รับโอนจาก สปสช. รพ.ค่ายวิวัฒน์โยธิน
- เงิน IP ตามผลงาน

สถานการณ์ความเสี่ยงการเงินการคลัง



สถานการณ์ความเสี่ยงทางการเงินของหน่วยบริการในจังหวัดสุรินทร์
ปีงบประมาณ 2560 – 2562 (ไตรมาสที่ 2 เดือนมกราคม 2562)

หน่วยบริการ	ปี 2560	ปี 2561				ปี 2562			
	ไตรมาสที่ 4	ไตรมาสที่ 1	ไตรมาสที่ 2	ไตรมาสที่ 3	ไตรมาสที่ 4	ต.ค.61	พ.ย.61	ธ.ค.61	ม.ค.62
รพ.สุรินทร์	-	-	-	-	-	-	-	-	-
รพ.ปราสาท	2	-	-	-	2	-	-	-	-
รพ.รัตนบุรี	4	4	3	3	2	2	-	-	-
รพ.ศีขรภูมิ	6	2	2	3	5	4	3	3	2
รพ.สังขะ	3	1	-	1	4	2	1	2	-
รพ.ท่าตูม	1	-	-	-	-	-	-	-	-
รพ.ชุมพลบุรี	-	-	-	-	-	-	-	-	-
รพ.จอมพระ	-	-	-	-	-	-	-	-	-
รพ.กาบเชิง	1	-	-	-	1	-	-	-	-
รพ.สนม	5	4	2	3	2	1	1	-	-
รพ.ลำดวน	-	-	-	-	-	-	-	-	-
รพ.สำโรงทาบ	-	-	-	-	1	-	-	-	-
รพ.บัวเชด	1	-	-	-	-	-	-	-	-
รพ.พนมดงรัก	3	-	-	-	2	-	-	-	-
รพ.เขวาสินรินทร์	-	-	-	-	-	-	-	-	-
รพ.ศรีณรงค์	-	-	-	-	-	1	-	-	-
รพ.โนนนารายณ์	-	-	-	-	-	-	-	-	-

ผลการวิเคราะห์สถานการณ์ทางการเงินการคลัง ปีงบประมาณ 2562

เดือนมกราคม 2562

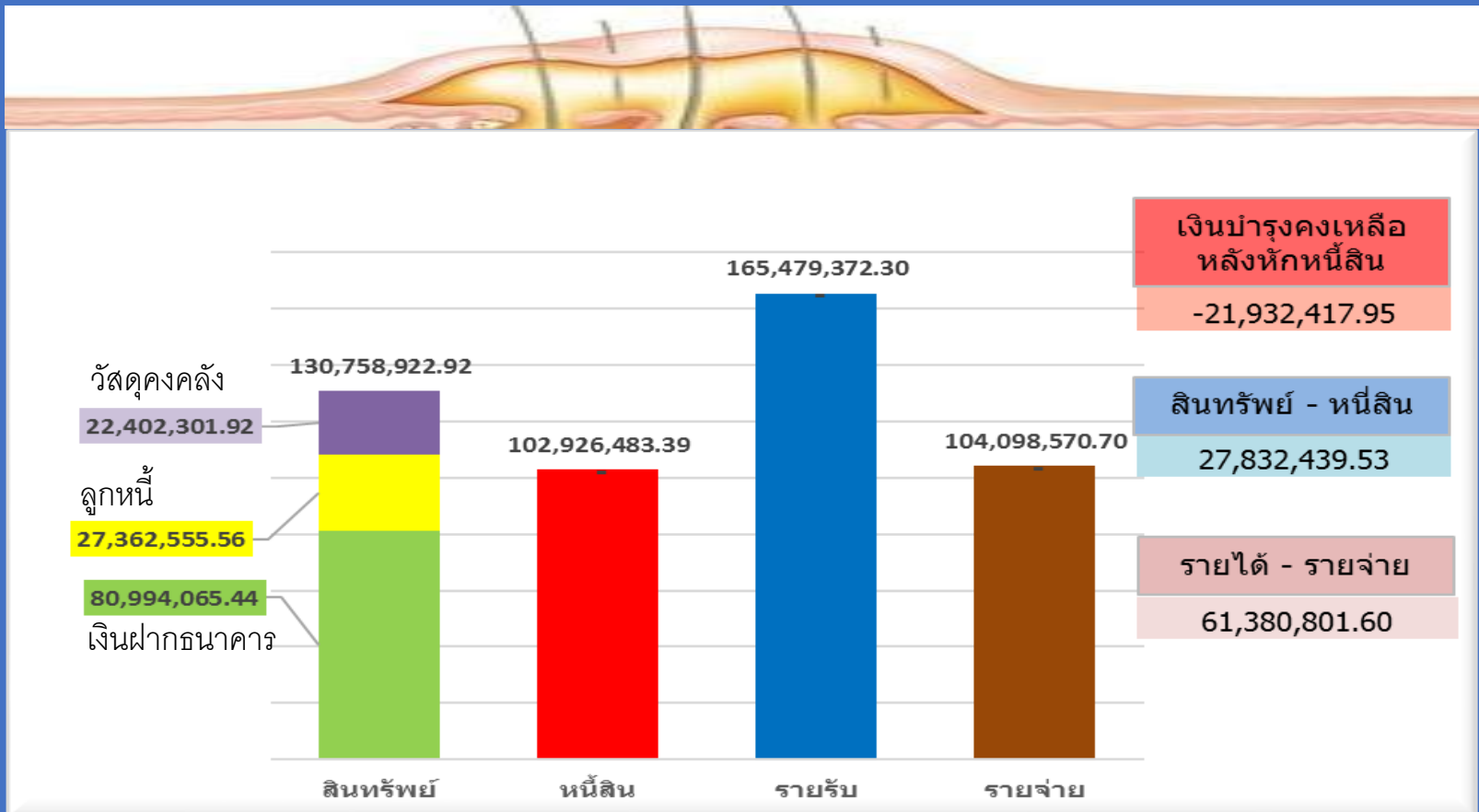
หน่วยบริการ	Current Ratio >=1.5	Quick Ratio >=1	Cash ratio >=0.8	NWC (ล้านบาท)	NI+depreciation (ล้านบาท)	NWC/ANI
รพ.สุรินทร์	3.01	2.64	1.77	782.12	42.87	
รพ.ปราสาท	2.10	1.92	1.37	109.88	79.45	
รพ.รัตนบุรี	1.97	1.87	1.29	59.47	44.05	
รพ.ศีขรภูมิ	1.27	1.05	0.79	27.83	61.38	
รพ.สังขะ	1.75	1.46	1.05	51.31	53.56	
รพ.ท่าตูม	2.61	2.38	1.66	89.64	54.73	
รพ.ชุมพลบุรี	3.08	2.86	2.63	47.39	31.41	
รพ.จอมพระ	5.64	5.35	4.94	74.15	21.67	
รพ.กาบเชิง	4.11	3.88	2.98	68.27	33.64	
รพ.สนม	3.17	2.96	2.04	25.73	26.60	
รพ.ลำดวน	6.47	6.06	4.84	73.91	30.14	
รพ.ลำโรงท่า	2.94	2.76	2.37	33.39	30.40	
รพ.บัวเชด	3.35	3.19	2.93	46.14	22.19	
รพ.พนมดงรัก	2.45	2.24	1.95	25.89	23.86	
รพ.เขวาสินรินทร์	7.91	7.44	7.08	70.41	22.02	
รพ.ศรีณรงค์	4.48	4.37	3.89	77.68	23.76	
รพ.โนนนารายณ์	2.53	2.39	2.17	27.26	15.90	

รพ. ศิริธรณิ

วิเคราะห์สินทรัพย์ หนี้สิน รายได้ ค่าใช้จ่าย
หน่วยบริการที่มีความเสี่ยงระดับ 2

ความเสี่ยงด้านการเงินการคลัง

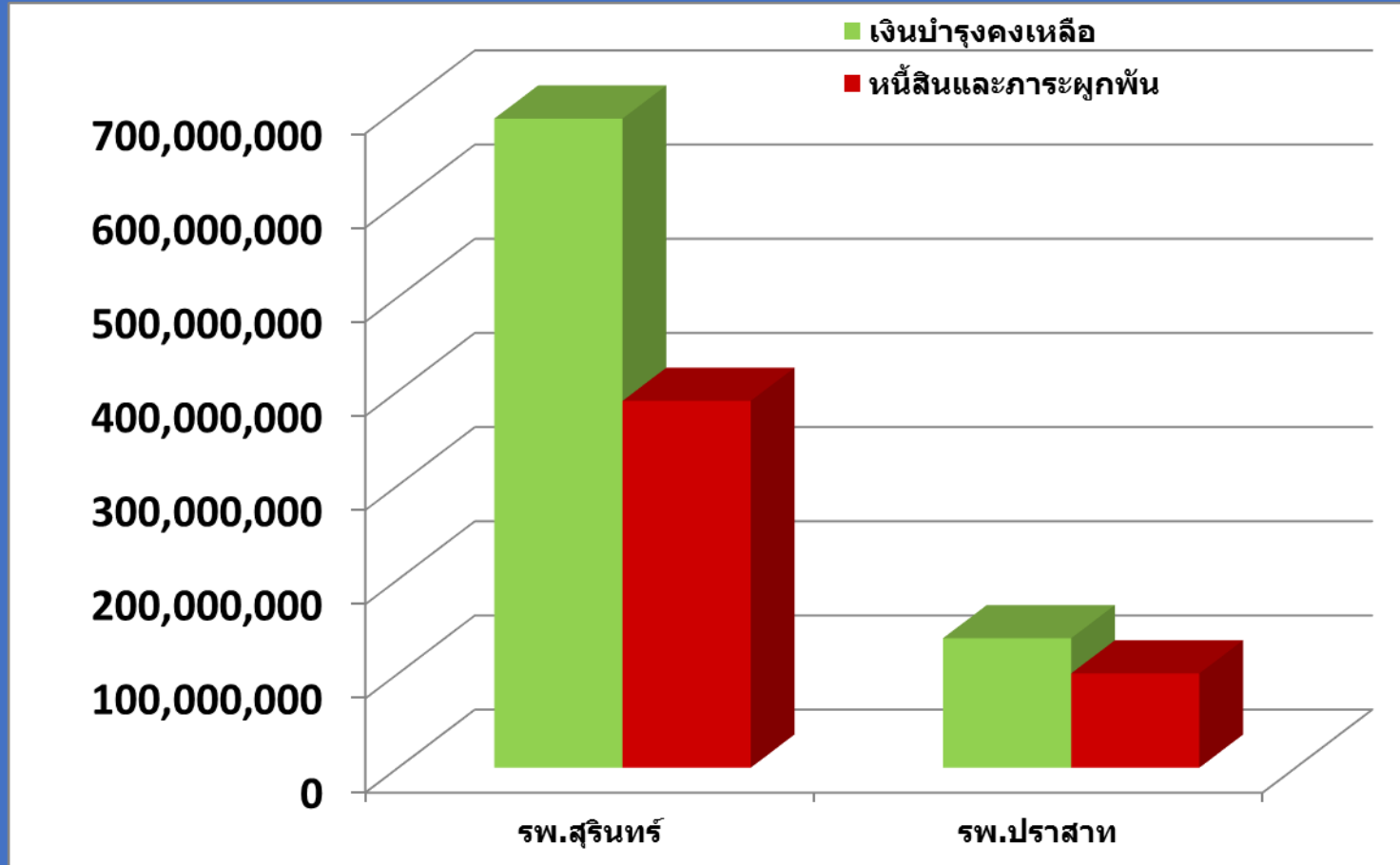
รพ.ศิษรภูมิ (ระดับ 2)



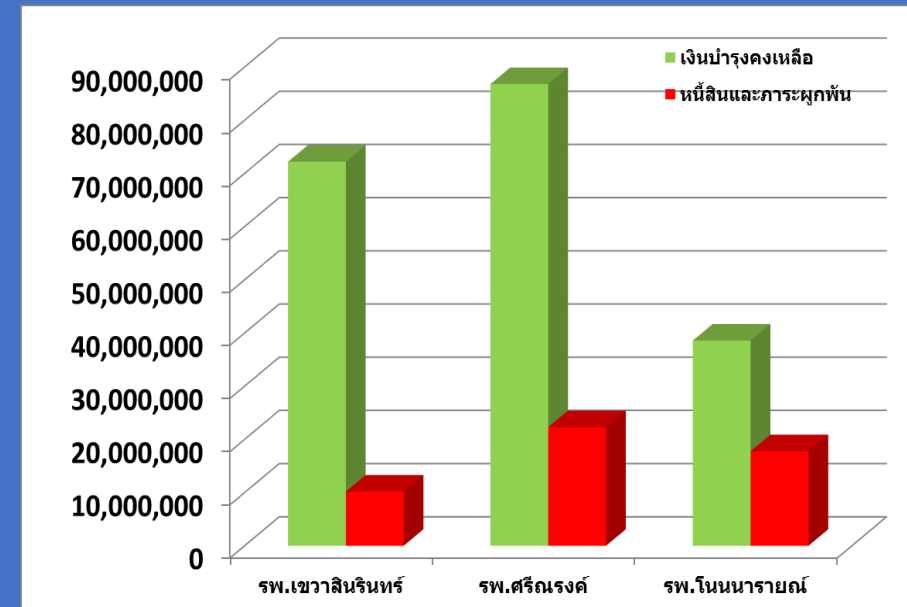
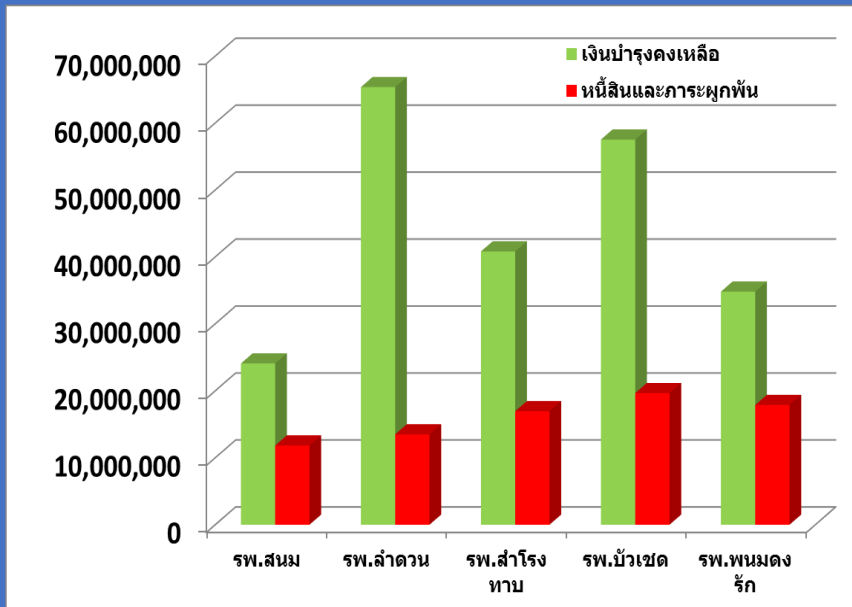
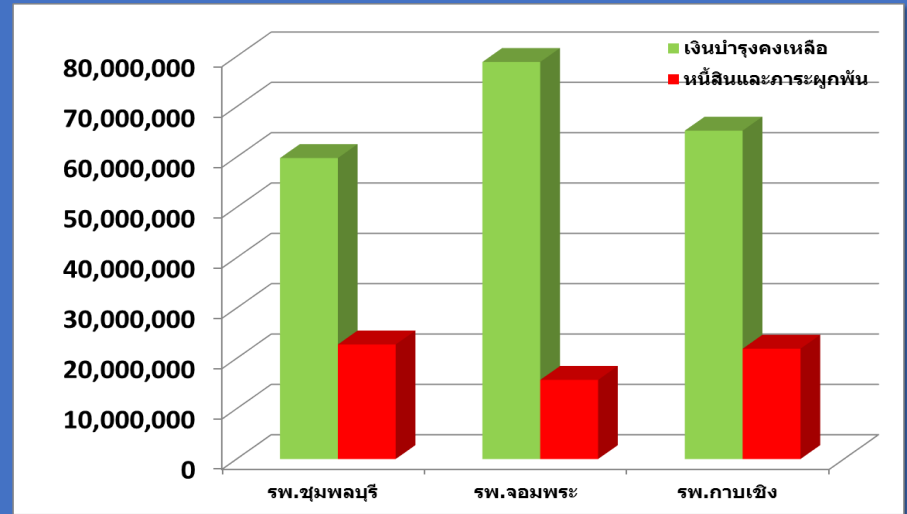
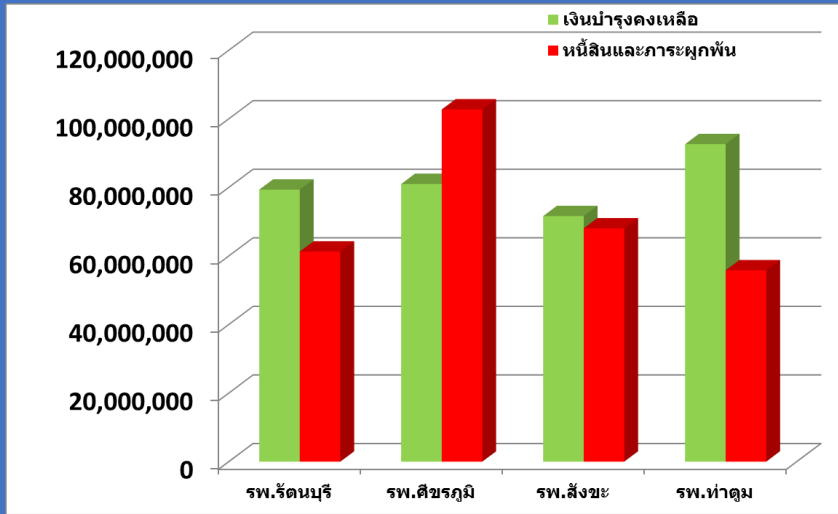
ตามกลุ่ม รพ.

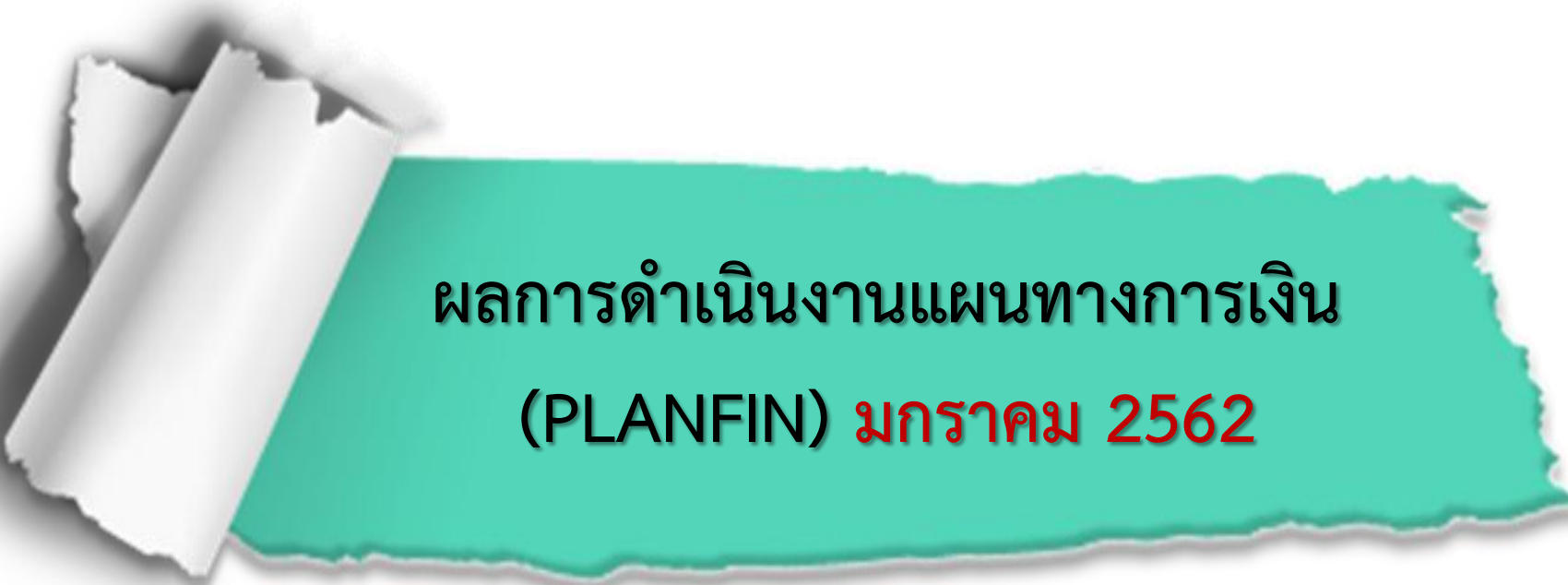
วิเคราะห์เงินบำรุงคงเหลือ
เทียบกับ
หนี้สินและภาระผูกพัน

แผนภูมิแสดงเงินบำรุงคงเหลือเทียบกับหนี้สินและภาระผูกพัน รพศ./รพท.
เดือน ม.ค.62



แผนภูมิแสดงเงินบำรุงคงเหลือเทียบกับหนี้สินและภาระผูกพัน ตามกลุ่ม HGR เดือน ม.ค.62

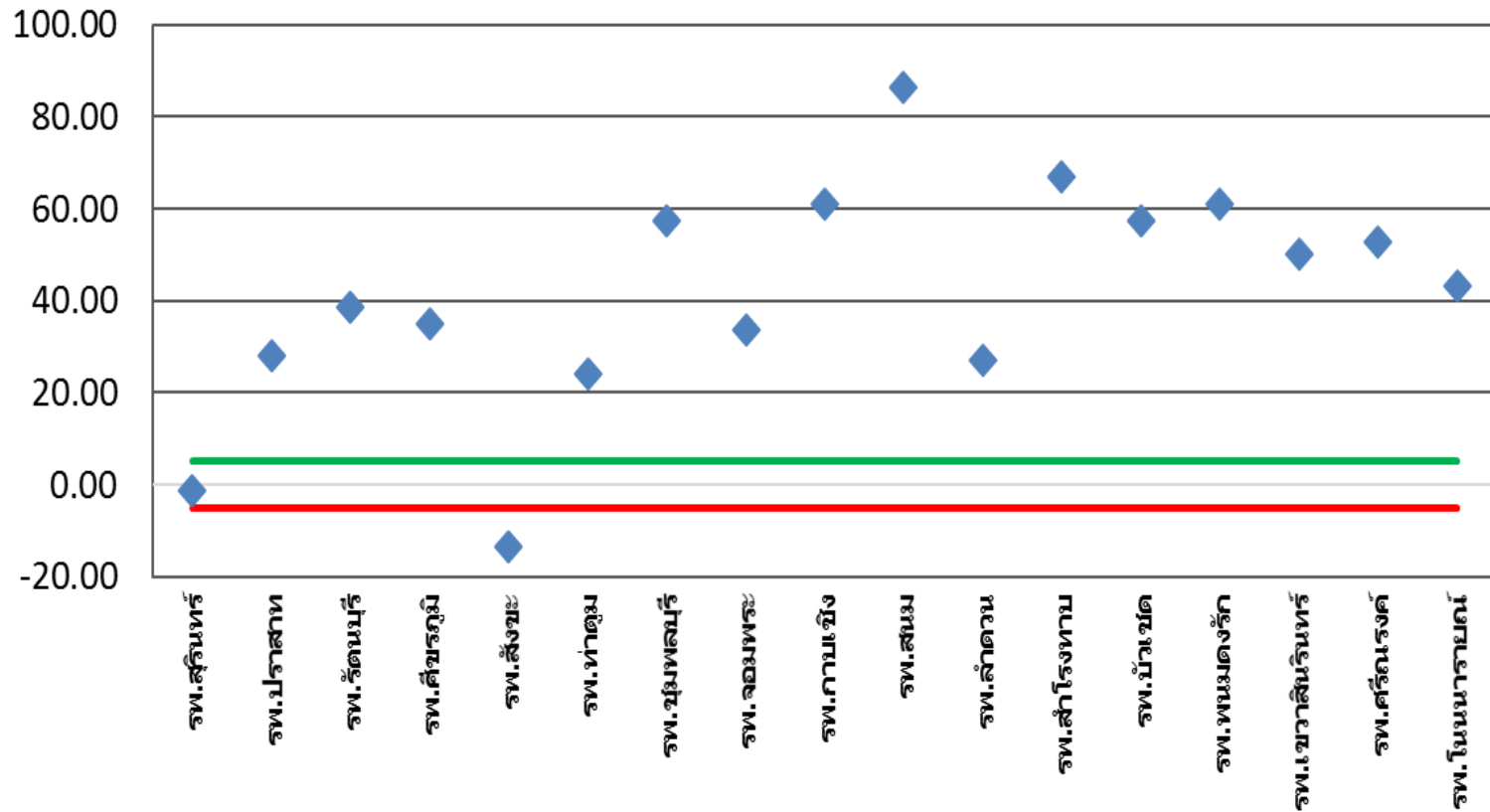




ผลการดำเนินงานแผนทางการเงิน
(PLANFIN) มกราคม 2562

มกราคม 2562

เปรียบเทียบร้อยละรายได้เพิ่มขึ้นหรือลดลงจากค่ากลางของหน่วยบริการ



รายได้ OP/PP ครบร้อยละ 100

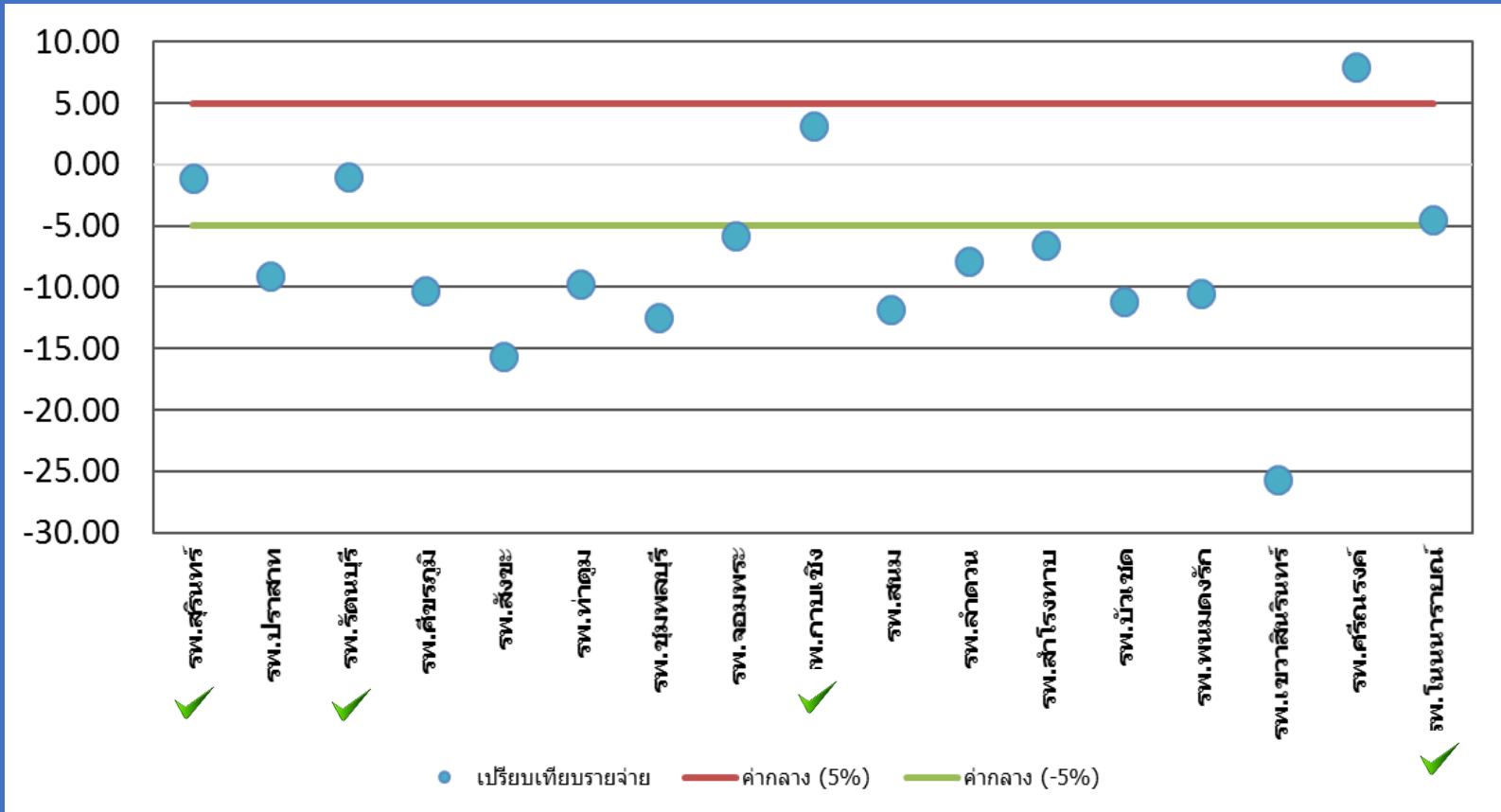
◆ เปรียบเทียบรายได้

— ค่ากลาง (5%)

— ค่ากลาง (-5%)

มกราคม 2562

เปรียบเทียบร้อยละรายจ่ายเพิ่มขึ้นหรือลดลงจากค่ากลางของหน่วยบริการ



หมายเหตุ : รายจ่ายไม่รวมค่าเสื่อมราคา

ข้อมูล ณ วันที่ 24 กุมภาพันธ์ 2562

รพ.ค่าย

วิวัฒน์โยธิน

เปรียบเทียบยอดเงินสุทธิรายกองทุนจาก สปสช.

**สรุปยอดเงินสุทธิรายกองทุนจาก สปสช.
โรงพยาบาลค่ายวิวัฒน์โยธิน (รัฐนอกสังกัด สป.)**

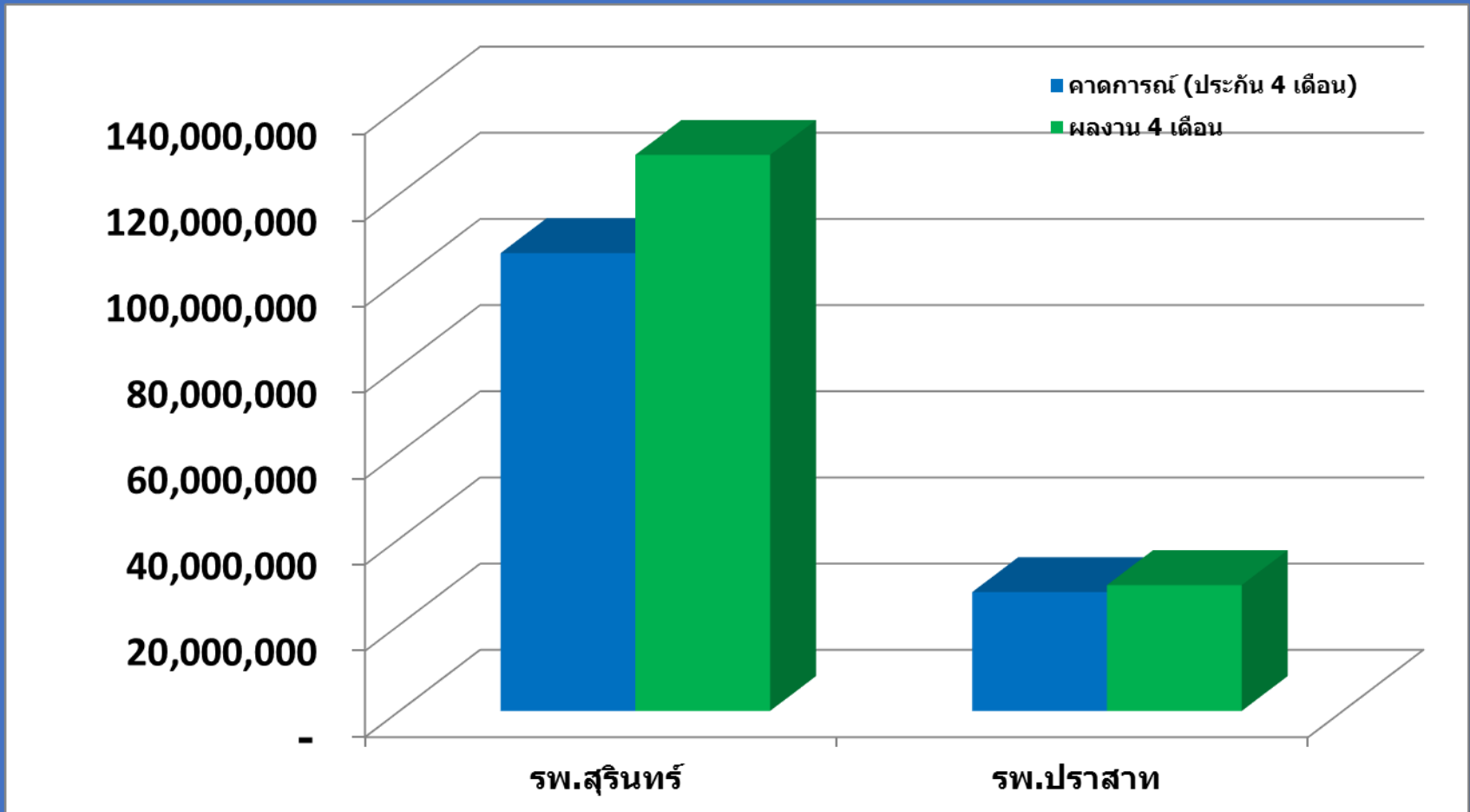
เปรียบเทียบระหว่างปีงบประมาณ 2560-2562

กองทุน	ปีงบประมาณ		
	2560	2561	2562
1. กองทุนค่าบริการทางการแพทย์			
1.1 กองทุน OP	1,997,473.55	2,333,074.05	1,301,505.16
1.2 กองทุน IP	516,670.78	604,190.41	400,195.68
1.3 กองทุน PP	321,704.49	346,600.14	195,959.46
1.4 กองทุน CENTRAL REIMBURSE	168,148.35	113,563.70	46,658.30
1.5 งบค่าบริการฯ ที่เบิกจ่ายในลักษณะงบลงทุน	250,209.65	234,987.14	235,762.08
1.6 งบแพทย์แผนไทย	160,208.08	105,817.84	
2. กองทุนไต่ถามเรือรั้ง	1,365,493.00	1,564,500.00	625,500.00
3. กองทุนควบคุมป้องกันความรุนแรงของ DM&HT	51,891.00	53,894.00	22,372.00
4. สวัสดิการรักษายาพยาบาลของพนักงานส่วนท้องถิ่น	2,498,807.07	4,461,358.09	1,725,784.10
รวม	7,330,605.97	9,817,985.37	4,553,847.11

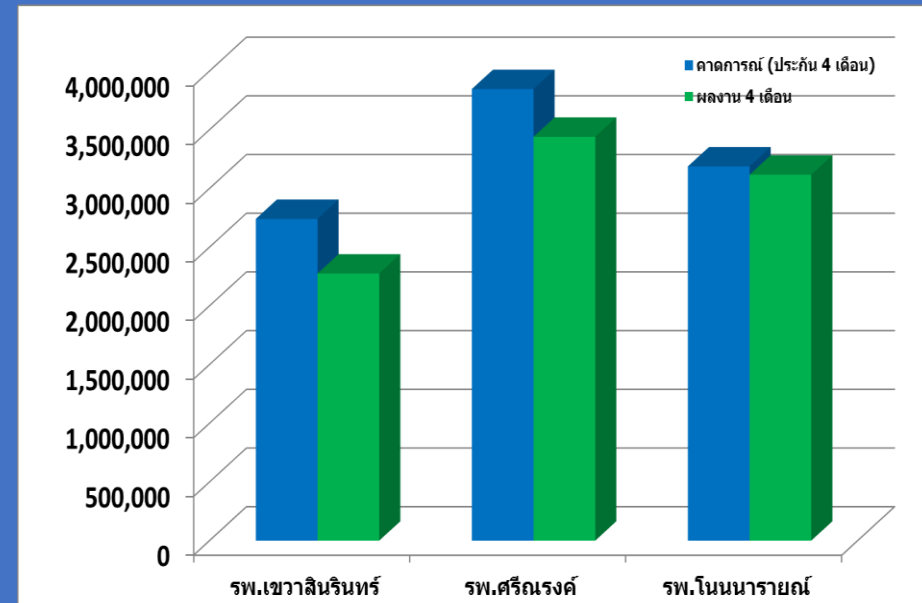
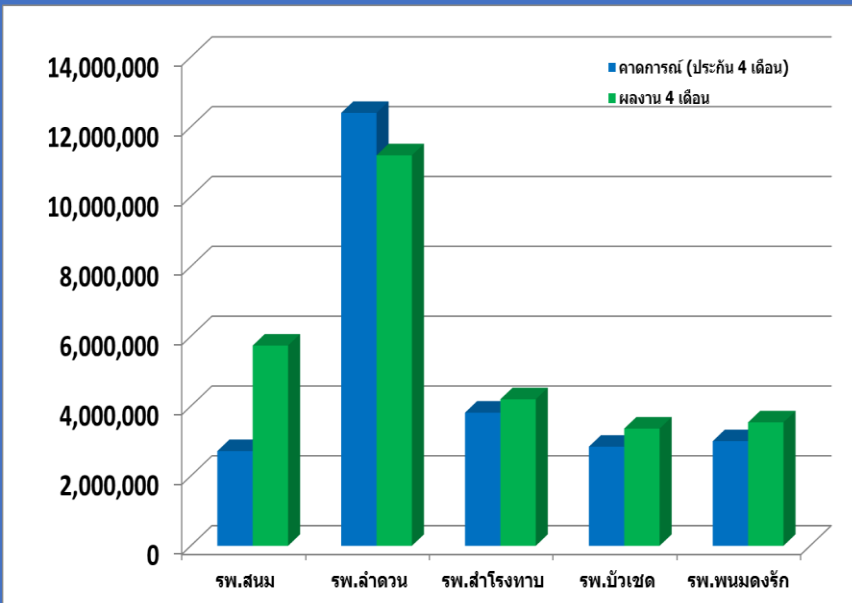
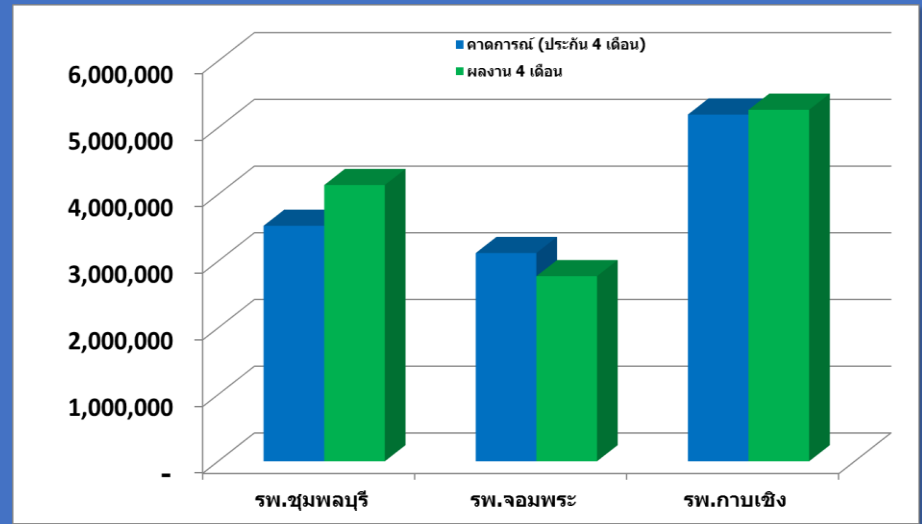
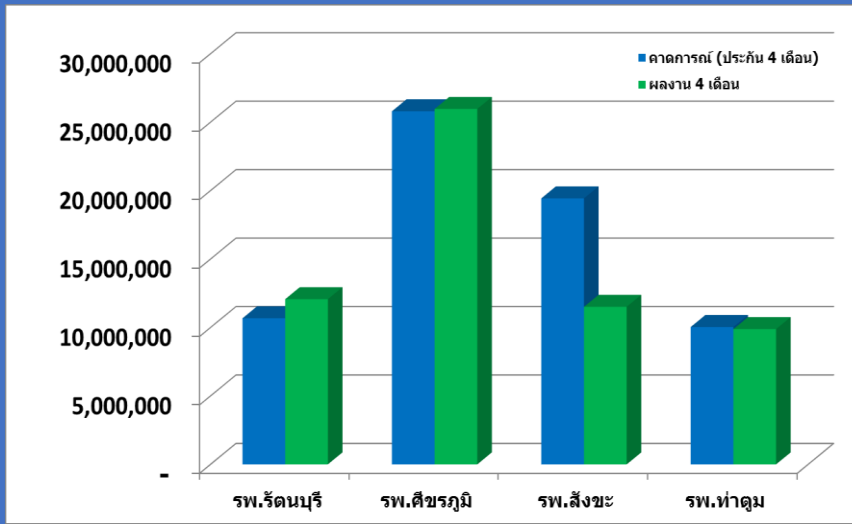
STM-ธ.ค.61

**ผลงาน IP
ของหน่วยบริการสังกัด สป.**

แผนภูมิแสดงข้อมูลชดเชย IP ตามผลงานเทียบกับประกันรายรับ (สะสม) รพศ./รพท.
4 เดือน



แผนภูมิแสดงข้อมูลชดเชย IP ตามผลงานเทียบกับประกันรายรับ (สะสม) ตามกลุ่ม HGR 4 เดือน





สวัสดี