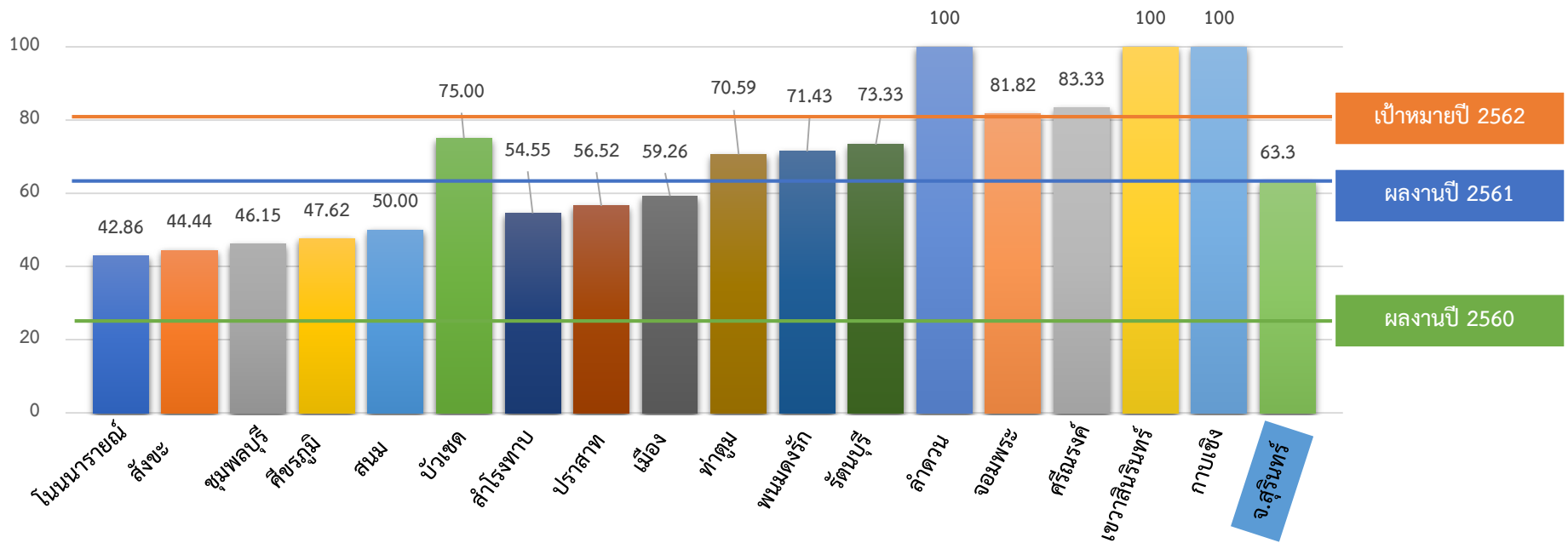


การพัฒนา รพ.สต.ติดดาว

รพ.สต. (แห่ง)	เป้าหมาย	ปี 2560	ปี 2561	ปี 2562	ปี 2563
211 แห่ง	กระทรวง	ร้อยละ 10	ร้อยละ 25	ร้อยละ 60	ปี 2563 ร้อยละ 80 ปี 2564 ร้อยละ 100
	จ.สุรินทร์	ร้อยละ 20 (41 แห่ง)	ร้อยละ 40 (เพิ่ม 85 แห่ง)	ร้อยละ 80 (เพิ่ม 38 แห่ง)	ร้อยละ 100 (เพิ่ม 40 แห่ง)
	ผลงาน	ผ่าน 51 แห่ง ร้อยละ 24.17	ผ่านสะสม 133 แห่ง ร้อยละ 63.30	ต้องผ่านสะสม 171 แห่ง ร้อยละ.....	ต้องผ่านสะสม 211 แห่ง ร้อยละ.....

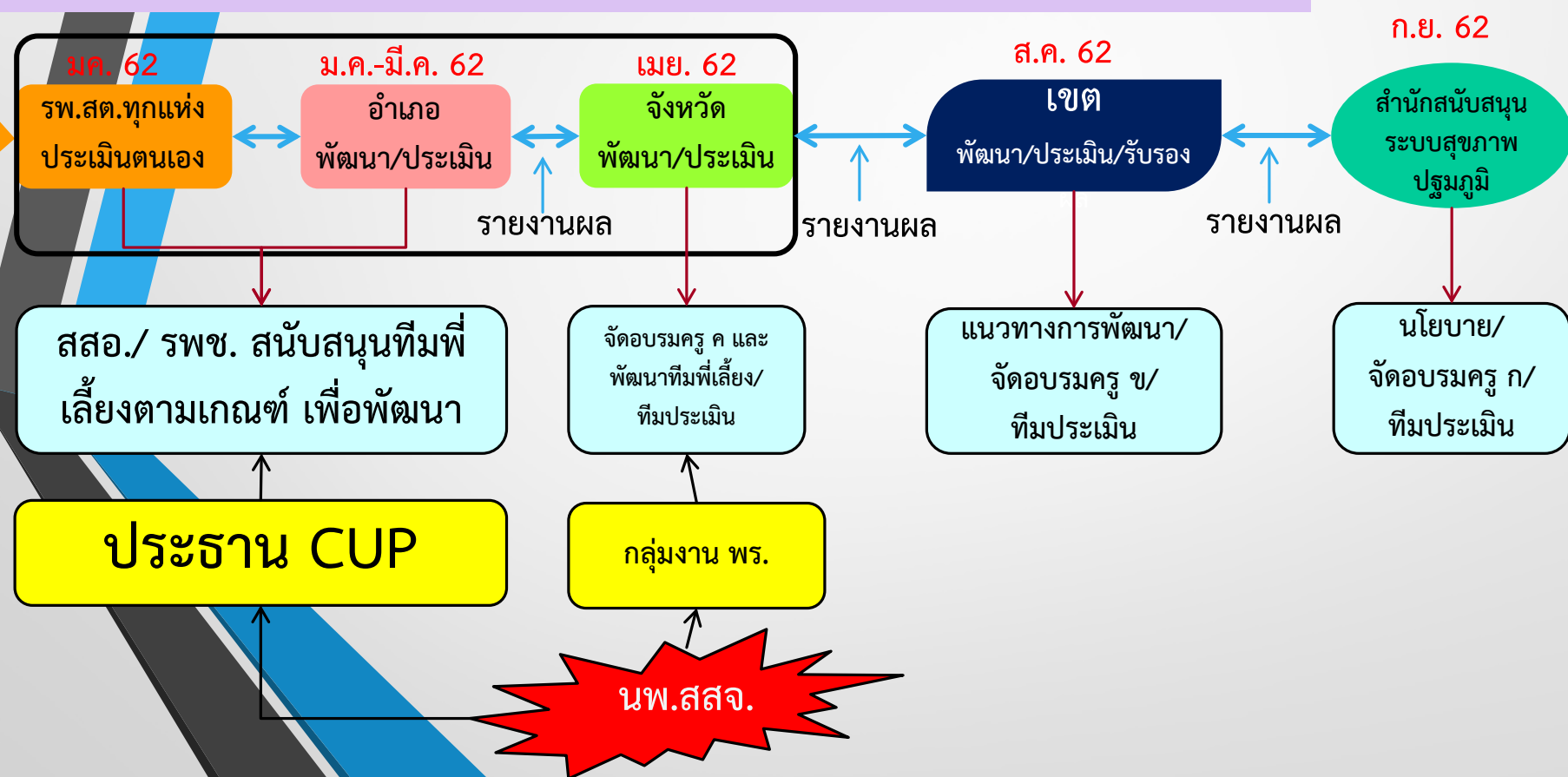


เป้าหมายผ่าน 5 ดาว ปี 2562

- ผ่าน 40 % สะสมปี 2560-2561 ต้องให้ผ่าน 60 %
- ผ่าน 60 % สะสมปี 2560-2561 ต้องให้ผ่าน 80 %
- ผ่าน 80 % สะสมปี 2560-2561 ต้องให้ผ่าน 100 %
- ผ่าน 100 % สะสมปี 2560-2561 ต้องมีการพัฒนาตามเกณฑ์ เพื่อเตรียมรับการรับรองซ้ำในปี 2563

กระบวนการพัฒนา / ประเมิน รพ.ติดดาว ปี 2562

รพ.สต. เข้าร่วมกระบวนการ 100% (รพ.สต. ที่ยังไม่ผ่าน ระดับ 5 ดาว ในปี 60-61)



Quick win

<u>3 เดือน</u>	<u>6 เดือน</u>	<u>9 เดือน</u>	<u>12 เดือน</u>
1.ชี้แจงเกณฑ์ รพ.สต.ติดดาว ให้แก่พื้นที่ 2.ทบทวนคำสั่ง คกก. จังหวัด อำเภอ	1.พัฒนา คกก.อำเภอ 2.รพ.สต.ประเมินตนเอง 3.ทีมอำเภอประเมิน รพ.สต. 4.พัฒนาส่วนขาด	1.ทีมจังหวัดประเมิน รพ.สต.และคัดเลือก the best จังหวัด 2.ประชุมสรุปการประเมิน	1.ผ่าน รพ.สต.ติดดาว ร้อยละ 80 2.ประชุมมหกรรมปฐมภูมิ มอบใบประกาศ

มาตรการและการกำกับติดตาม

- 1.การประชุมติดตามบูรณาการ พชอ. PCC รพ.สต.ติดดาว
- 2.การพัฒนาทีม ครู ก.จังหวัด อำเภอ
- 3.การประเมินแบบเยี่ยมเสริมพลังในพื้นที่
- 4.การนิเทศงาน
- 5.การประชุม กวป.

ปัญหา/อุปสรรค

1.เกณฑ์ รพ.สต.ติดดาว มีการปรับเปลี่ยนทุกปี ทำให้ต้องสร้างความเข้าใจแก่ผู้เกี่ยวข้อง

2.การสนับสนุนการดำเนินงานของ รพ.แม่ข่าย

ข้อเสนอแนะ

1.ส่วนกลางควรจัดทำเกณฑ์ที่ได้มาตรฐาน เพื่อให้พื้นที่ที่มีความเข้าใจและเกิดมาตรฐานกับ รพ.สต.ที่ประเมินในแต่ละปี

2.ควรเพิ่มงบประมาณสนับสนุนการพัฒนาแต่ละระบบของ รพ.แม่ข่ายให้มากขึ้น และมีคณะกรรมการพัฒนาระดับประเทศ