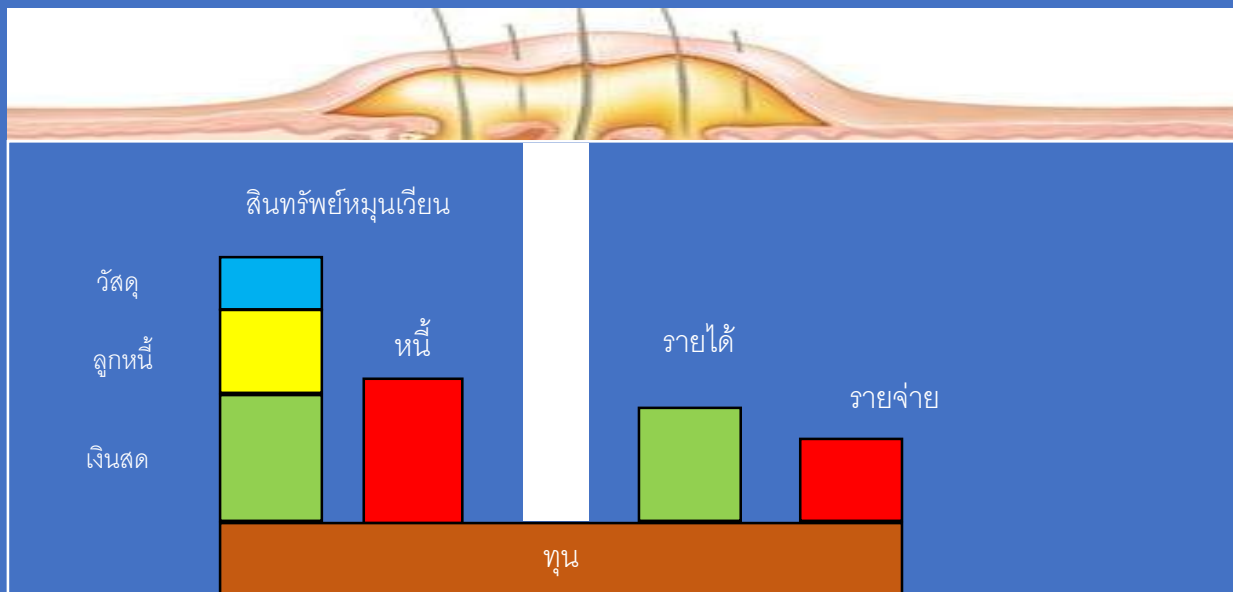


(ม.ค.2562)

กลุ่มงานประกันสุขภาพ

- สถานการณ์ความเสี่ยงทางการเงิน
- ผลการดำเนินงานแผนทางการเงิน (Planfin)
- สรุปเงินที่ได้รับโอนจาก สปสช. รพ.ค่ายวิวัฒน์โยธิน
- สรุปรับโอน OP / PP ครบร้อยละ 100
- เรื่องพิจารณา การเรียกเก็บในจังหวัด

สถานการณ์ความเสี่ยงการเงินการคลัง



สถานการณ์ความเสี่ยงทางการเงินของหน่วยบริการในจังหวัดสุรินทร์

ปีงบประมาณ 2560 – 2562 (ไตรมาสที่ 1)

หน่วยบริการ	ปี 2560	ปี 2561				ปี 2562		
	ไตรมาสที่ 4	ไตรมาสที่ 1	ไตรมาสที่ 2	ไตรมาสที่ 3	ไตรมาสที่ 4	ต.ค.61	พ.ย.61	ธ.ค.61
รพ.สุรินทร์	-	-	-	-	-	-	-	-
รพ.ปราสาท	2	-	-	-	2	-	-	-
รพ.รัตนบุรี	4	4	3	3	2	2	-	-
รพ.ศีขรภูมิ	6	2	2	3	5	4	3	3
รพ.สังขะ	3	1	-	1	4	2	1	2
รพ.ท่าตูม	1	-	-	-	-	-	-	-
รพ.ชุมพลบุรี	-	-	-	-	-	-	-	-
รพ.จอมพระ	-	-	-	-	-	-	-	-
รพ.กาบเชิง	1	-	-	-	1	-	-	-
รพ.สนม	5	4	2	3	2	1	1	0
รพ.ลำดวน	-	-	-	-	-	-	-	-
รพ.สำโรงทาบ	-	-	-	-	1	-	-	-
รพ.บัวเชด	1	-	-	-	-	-	-	-
รพ.พนมดงรัก	3	-	-	-	2	-	-	-
รพ.เขวาสินรินทร์	-	-	-	-	-	-	-	-
รพ.ศรีณรงค์	-	-	-	-	-	1	-	-
รพ.โนนนารายณ์	-	-	-	-	-	-	-	-

ผลการวิเคราะห์สถานการณ์ทางการเงินการคลัง ปีงบประมาณ 2562

เดือนธันวาคม 2561

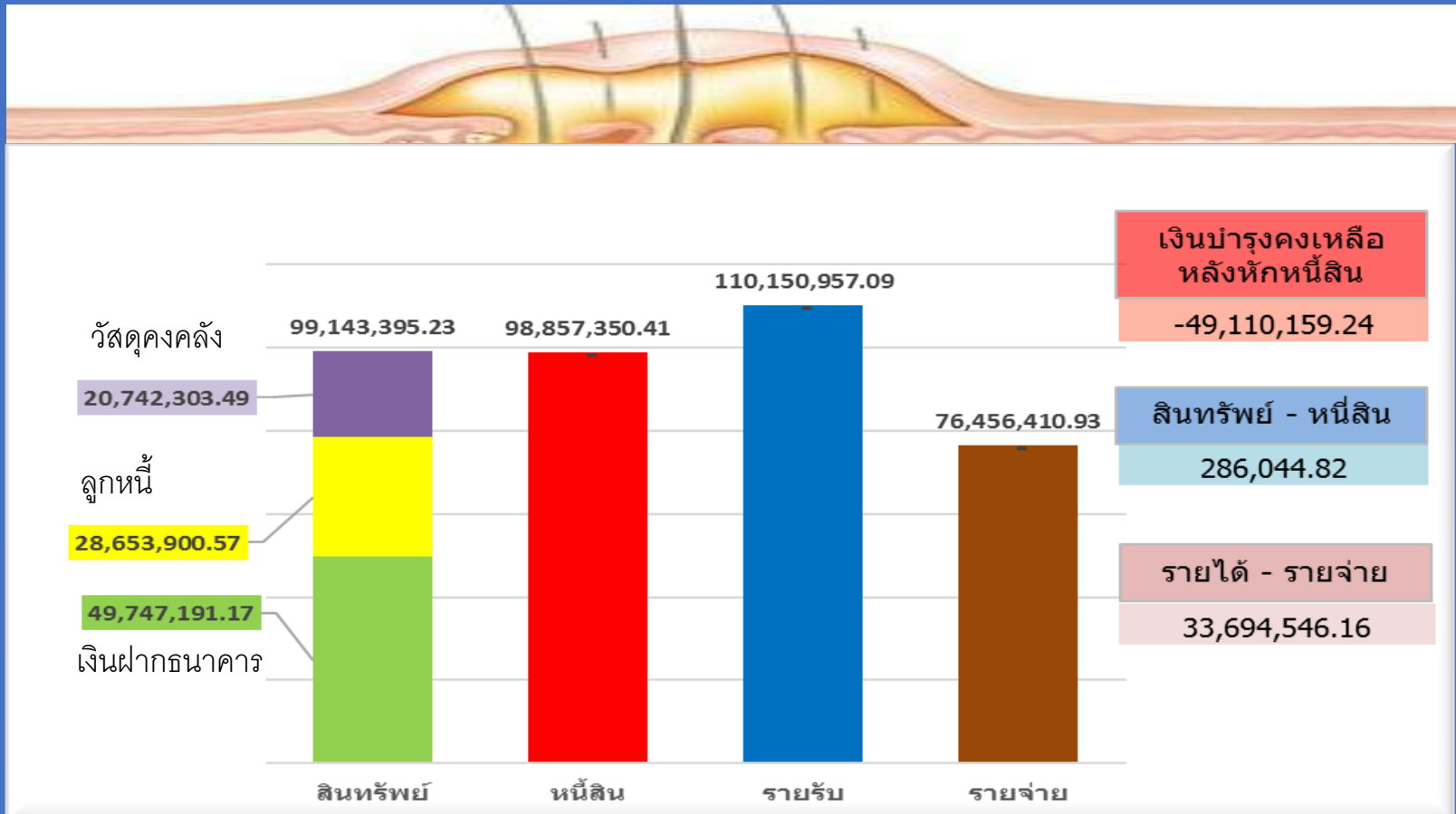
หน่วยบริการ	Current Ratio >=1.5	Quick Ratio >=1	Cash ratio >=0.8	NWC (ล้านบาท)	NI+depreciation (ล้านบาท)	NWC/ANI
รพ.สุรินทร์	3.60	3.09	1.89	763.29	14.79	27.34
รพ.ปราสาท	1.84	1.63	1.02	73.17	55.51	47.72
รพ.รัตนบุรี	1.57	1.47	0.91	32.70	25.99	24.55
รพ.ศีขรภูมิ	1.00	0.79	0.50	0.29	38.23	33.69
รพ.สังขะ	1.45	1.12	0.72	27.72	34.62	30.36
รพ.ท่าตูม	2.28	2.06	1.18	62.79	39.44	29.77
รพ.ชุมพลบุรี	2.73	2.49	2.19	34.92	21.31	17.55
รพ.จอมพระ	6.93	6.46	5.80	61.52	12.22	9.62
รพ.กาบเชิง	3.11	2.87	2.27	47.20	15.77	11.36
รพ.สนม	2.18	1.93	1.06	13.08	8.83	14.34
รพ.ลำดวน	5.40	4.95	3.36	57.84	16.67	13.85
รพ.ลำโรงทาน	2.15	1.97	1.50	17.59	6.51	14.81
รพ.บัวเชด	2.99	2.80	2.46	32.60	13.89	11.21
รพ.พนมดงรัก	1.96	1.65	1.23	12.29	13.63	9.82
รพ.เขวาสินรินทร์	9.44	8.77	8.22	59.19	11.30	10.62
รพ.ศรีณรงค์	3.14	2.94	2.52	41.24	14.62	21.31
รพ.โนนนารายณ์	2.40	2.20	1.94	19.36	11.14	8.61

รพ. ศีขรภูมิ

วิเคราะห์สินทรัพย์ หนี้สิน รายได้ ค่าใช้จ่าย
หน่วยบริการที่มีความเสี่ยงระดับ 3

ความเสี่ยงด้านการเงินการคลัง

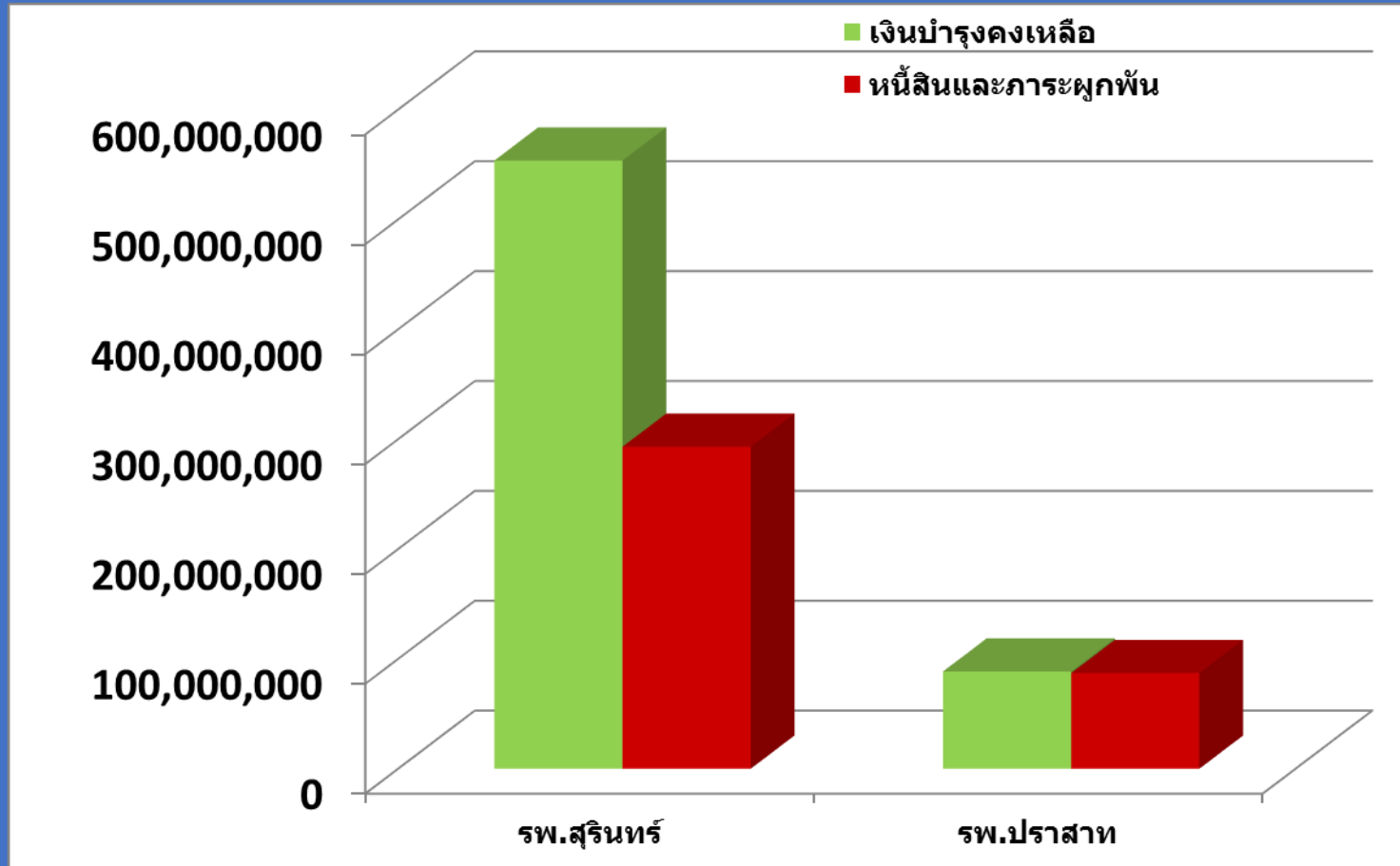
รพ.ศิษรภูมิ (ระดับ 3)



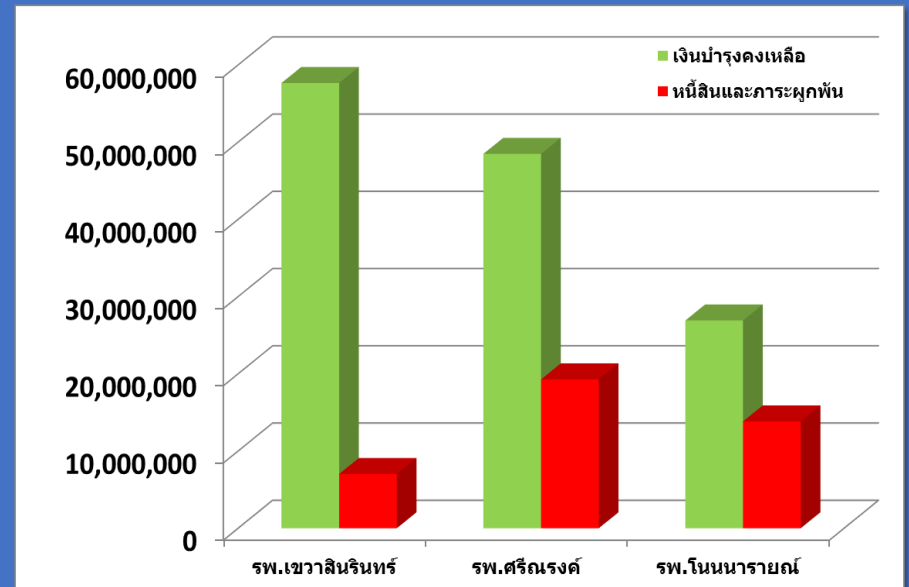
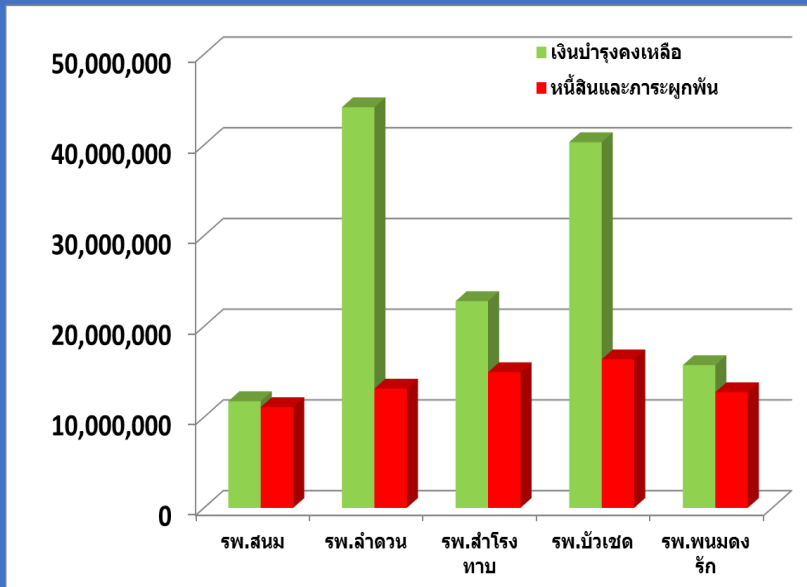
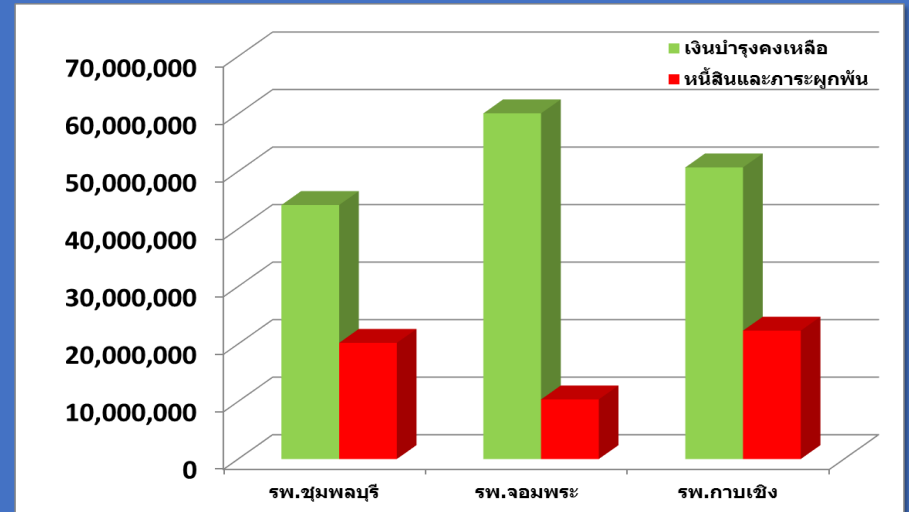
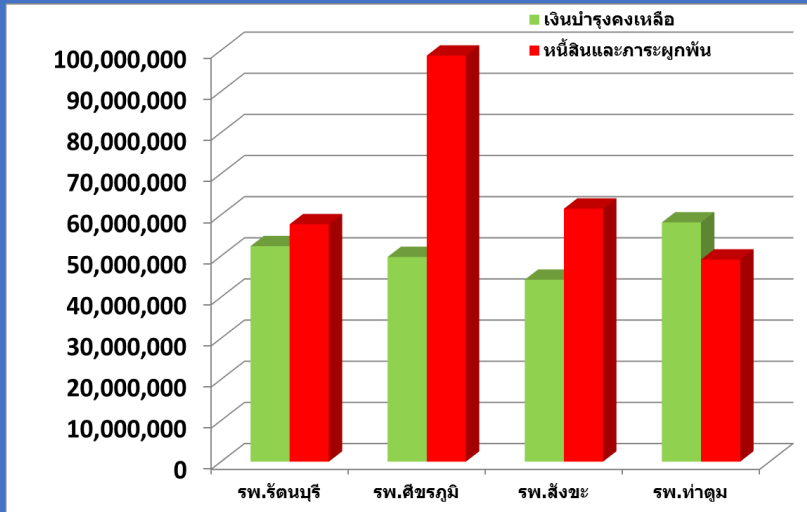
ตามกลุ่ม รพ.

วิเคราะห์เงินบำรุงคงเหลือ
เทียบกับ
หนี้สินและภาระผูกพัน

แผนภูมิแสดงเงินบำรุงคงเหลือเทียบกับหนี้สินและภาระผูกพัน รพศ./รพท.
เดือน ธ.ค.61



แผนภูมิแสดงเงินบำรุงคงเหลือเทียบกับหนี้สินและภาระผูกพัน ตามกลุ่ม HGR เดือน ธ.ค.61

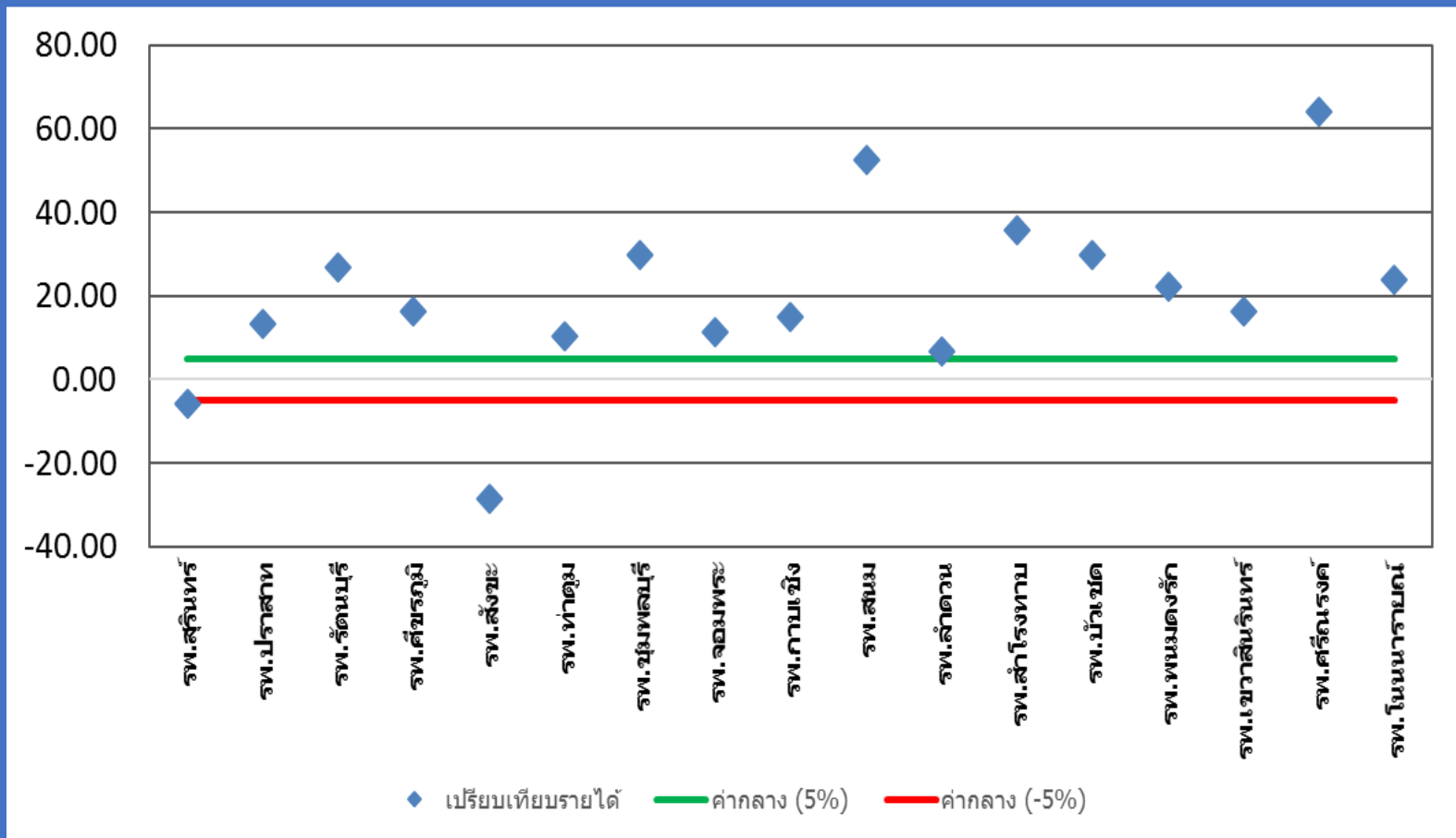




ผลการดำเนินงานแผนทางการเงิน
(PLANFIN) ธันวาคม 2561

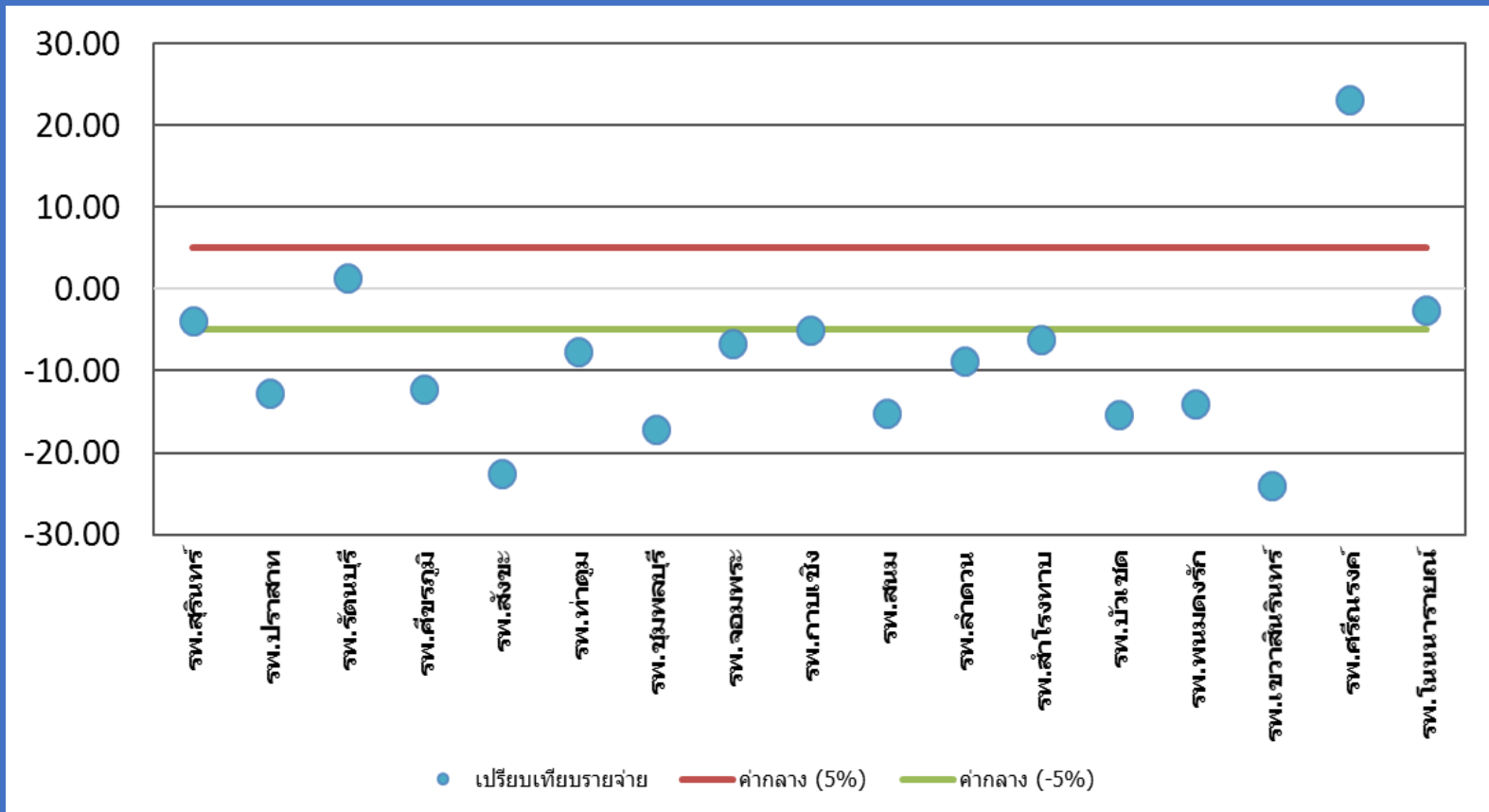
ธันวาคม 2561

เปรียบเทียบร้อยละรายได้เพิ่มขึ้นหรือลดลงจากค่ากลางของหน่วยบริการ



ธันวาคม 2561

เปรียบเทียบร้อยละรายจ่ายเพิ่มขึ้นหรือลดลงจากค่ากลางของหน่วยบริการ



หมายเหตุ : รายจ่ายไม่รวมค่าเสื่อมราคา

ข้อมูล ณ วันที่ 21 มกราคม 2562

รพ.ค่าย

วิวัฒน์โยธิน

เปรียบเทียบยอดเงินสุทธิรายกองทุนจาก สปสช.

**สรุปยอดเงินสุทธิรายกองทุนจาก สปสช.
โรงพยาบาลค่ายวิวัฒน์โยธิน (รัฐนอกสังกัด สป.)**

เปรียบเทียบระหว่างปีงบประมาณ 2560-2562

กองทุน	ปีงบประมาณ		
	2560	2561	2562
1. กองทุนค่าบริการทางการแพทย์			
1.1 กองทุน OP	1,997,473.55	2,333,074.05	1,164,552.58
1.2 กองทุน IP	516,670.78	604,190.41	361,405.94
1.3 กองทุน PP	321,704.49	346,600.14	182,015.16
1.4 กองทุน CENTRAL REIMBURSE	168,148.35	113,563.70	36,477.00
1.5 งบค่าบริการฯ ที่เบิกจ่ายในลักษณะงบลงทุน	250,209.65	234,987.14	
1.6 งบแพทย์แผนไทย	160,208.08	105,817.84	
2. กองทุนไต่สวนเรือรัง	1,365,493.00	1,564,500.00	492,000.00
3. กองทุนควบคุมป้องกันความรุนแรงของ DM&HT	51,891.00	53,894.00	22,372.00
4. สวัสดิการรักษายาพยาบาลของพนักงานส่วนท้องถิ่น	2,498,807.07	4,461,358.09	1,319,312.75
รวม	7,330,605.97	9,817,985.37	3,578,135.43

ครบ 100%

**รับโอน OP PP
ของหน่วยบริการสังกัด สป.**

OP

รายละเอียดจัดสรรเงินปีงบประมาณ 2562 ครบร้อยละ 100

หน่วยบริการ	1.รับ 24 ต.ค.61	2.รับ 30 พ.ย.61	3.รับ 23 ม.ค.62	4.รวม
รพ.สุรินทร์	26,190,541.17	15,381,874.15	41,572,415.32	83,144,830.64
รพ.ชุมพลบุรี	9,144,155.63	8,336,115.86	17,480,271.49	34,960,542.98
รพ.ท่าตูม	12,743,019.47	13,825,791.62	26,568,811.09	53,137,622.18
รพ.จอมพระ	6,736,596.81	8,103,309.65	14,839,906.46	29,679,812.92
รพ.ปราสาท	23,648,555.04	16,617,338.67	40,265,893.71	80,531,787.42
รพ.กาบเชิง	8,272,027.28	10,024,592.40	18,296,619.68	36,593,239.36
รพ.รัตนบุรี	10,365,757.55	13,132,478.99	23,498,236.54	46,996,473.08
รพ.สนม	5,738,344.66	6,541,399.82	12,279,744.48	24,559,488.96
รพ.ศีขรภูมิ	15,224,207.04	18,526,602.01	33,750,809.05	67,501,618.10
รพ.สังขะ	15,038,636.01	17,058,066.07	32,096,702.08	64,193,404.16
รพ.ลำดวน	7,551,413.82	9,168,221.77	16,719,635.59	33,439,271.18
รพ.สำโรงทาบ	7,695,955.17	8,665,619.14	16,361,574.31	32,723,148.62
รพ.บัวเชด	6,511,119.23	7,569,912.28	14,081,031.51	28,162,063.02
รพ.พนมดงรัก	6,325,545.76	7,337,987.41	13,663,533.17	27,327,066.34
รพ.เขวาสินรินทร์	6,579,996.24	6,729,515.88	13,309,512.12	26,619,024.24
รพ.ศรีณรงค์	8,500,469.23	9,019,908.38	17,520,377.61	35,040,755.22
รพ.โนนนารายณ์	6,570,900.93	6,536,526.97	13,107,427.90	26,214,855.80
รวม	182,837,241.04	182,575,261.07	365,412,502.11	730,825,004.22

PP

รายละเอียดจัดสรรเงินปีงบประมาณ 2562 ครบร้อยละ 100

หน่วยบริการ	1.รับ 24 ต.ค.61	2.รับ 30 พ.ย.61	3.รับ 23 ม.ค.62	4.รวม
รพ.สุรินทร์	6,897,910.55	397,491.53	7,295,402.08	14,590,804.16
รพ.ชุมพลบุรี	1,722,881.39	1,343,602.43	3,066,483.82	6,132,967.64
รพ.ท่าตูม	2,743,460.56	1,916,849.28	4,660,309.84	9,320,619.68
รพ.จอมพระ	1,424,960.90	1,178,346.44	2,603,307.34	5,206,614.68
รพ.ปราสาท	4,724,177.22	2,349,055.34	7,073,232.56	14,146,465.12
รพ.กาบเชิง	1,749,358.42	1,460,448.07	3,209,806.49	6,419,612.98
รพ.รัตนบุรี	2,289,546.21	1,831,780.42	4,121,326.63	8,242,653.26
รพ.สนม	1,213,750.21	939,918.05	2,153,668.26	4,307,336.52
รพ.ศีขรภูมิ	3,018,350.27	2,901,435.64	5,919,785.91	11,839,571.82
รพ.สังขะ	3,146,212.40	2,483,735.27	5,629,947.67	11,259,895.34
รพ.ลำดวน	1,597,020.69	1,336,602.76	2,933,623.45	5,867,246.90
รพ.สำโรงทาบ	1,627,777.03	1,241,445.57	2,869,222.60	5,738,445.20
รพ.บัวเชด	1,377,178.66	1,092,995.41	2,470,174.07	4,940,348.14
รพ.พนมดงรัก	1,337,917.08	1,058,431.11	2,396,348.19	4,792,696.38
รพ.เขวาสินรินทร์	1,391,716.15	944,879.17	2,336,595.32	4,673,190.64
รพ.ศรีณรงค์	1,797,958.77	1,275,106.03	3,073,064.80	6,146,129.60
รพ.โนนนารายณ์	1,389,808.23	909,244.90	2,299,053.13	4,598,106.26
รวม	39,449,984.74	24,661,367.42	64,111,352.16	128,222,704.32

เรื่องพิจารณา

การเรียกเก็บระหว่างหน่วยบริการ ในจังหวัด

จากที่ประชุมหัวหน้างานประกันสุขภาพในจังหวัด (22 ม.ค.62)

ข้อพิจารณา การเรียกเก็บชดเชยค่าบริการทางการแพทย์ผู้ป่วยนอกระหว่าง CUP ในจังหวัดตามอัตราเรียกเก็บฯ ขอให้**หัก**ค่าวัคซีนพิษสุนัขบ้าออก (ไม่รวมเป็นค่าใช้จ่ายจริง) เนื่องจากวัคซีนได้รับสนับสนุน



สวัสดี