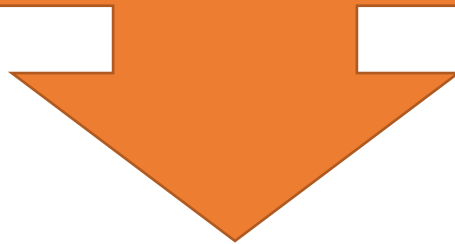


กลุ่มงานประกันสุขภาพ (ธ.ค.61)

- สถานการณ์ความเสี่ยงทางการเงิน
- ผลการดำเนินงานแผนทางการเงิน (Planfin)
- สรุปเงินที่ได้รับโอนจาก สปสช. รพ.ค่ายวิหควัฒนโยธิน

สถานการณ์ความเสี่ยงทางการเงิน



สถานการณ์ความเสี่ยงทางการเงินของหน่วยบริการในจังหวัดสุรินทร์

ปีงบประมาณ 2560 – 2562 (พฤศจิกายน 2561)

หน่วยบริการ	ปี 2560	ปี 2561				ปี 2562	
	ไตรมาสที่ 4	ไตรมาสที่ 1	ไตรมาสที่ 2	ไตรมาสที่ 3	ไตรมาสที่ 4	ต.ค.61	พ.ย.61
รพ.สุรินทร์	-	-	-	-	-	-	-
รพ.ปราสาท	2	-	-	-	2	-	-
รพ.รัตนบุรี	4	4	3	3	2	2	-
รพ.ศีขรภูมิ	6	2	2	3	5	4	3
รพ.สังขะ	3	1	-	1	4	2	1
รพ.ท่าตูม	1	-	-	-	-	-	-
รพ.ชุมพลบุรี	-	-	-	-	-	-	-
รพ.จอมพระ	-	-	-	-	-	-	-
รพ.กาบเชิง	1	-	-	-	1	-	-
รพ.สนม	5	4	2	3	2	1	1
รพ.ลำดวน	-	-	-	-	-	-	-
รพ.สำโรงทาบ	-	-	-	-	1	-	-
รพ.บัวเชด	1	-	-	-	-	-	-
รพ.พนมดงรัก	3	-	-	-	2	-	-
รพ.เขวาสินรินทร์	-	-	-	-	-	-	-
รพ.ศรีณรงค์	-	-	-	-	-	1	-
รพ.โนนนารายณ์	-	-	-	-	-	-	-

ผลการวิเคราะห์สถานการณ์ทางการเงินการคลัง ปีงบประมาณ 2562

เดือนพฤศจิกายน 2561

หน่วยบริการ	Current Ratio >=1.5	Quick Ratio >=1	Cash ratio >=0.8	NWC (ล้านบาท)	NI+depreciation (ล้านบาท)	NWC/ANI
รพ.สุรินทร์	3.21	2.76	1.65	749.07	14.79	
รพ.ปราสาท	2.02	1.82	1.20	92.21	55.51	
รพ.รัตนบุรี	1.54	1.45	0.97	33.51	25.99	
รพ.ศีขรภูมิ	1.08	0.86	0.58	7.82	38.23	
รพ.สังขะ	1.44	1.14	0.83	31.74	34.62	
รพ.ท่าตูม	2.58	2.35	1.40	74.44	39.44	
รพ.ชุมพลบุรี	3.14	2.94	2.52	41.24	21.31	
รพ.จอมพระ	5.99	5.63	5.11	60.53	12.22	
รพ.กาบเชิง	3.13	2.90	2.31	51.25	15.77	
รพ.สนม	1.68	1.45	0.48	7.87	8.83	
รพ.ลำดวน	5.32	4.87	3.65	59.37	16.67	
รพ.ลำโรงทับ	1.95	1.71	1.20	12.68	6.51	
รพ.บัวเชด	3.20	2.97	2.67	35.09	13.89	
รพ.พนมดงรัก	2.09	1.82	1.49	15.62	13.63	
รพ.เขวาสินรินทร์	8.86	8.24	7.79	61.87	11.30	
รพ.ศรีณรงค์	7.53	7.40	6.49	73.86	14.62	
รพ.โนนนารายณ์	2.49	2.30	2.05	21.80	11.14	

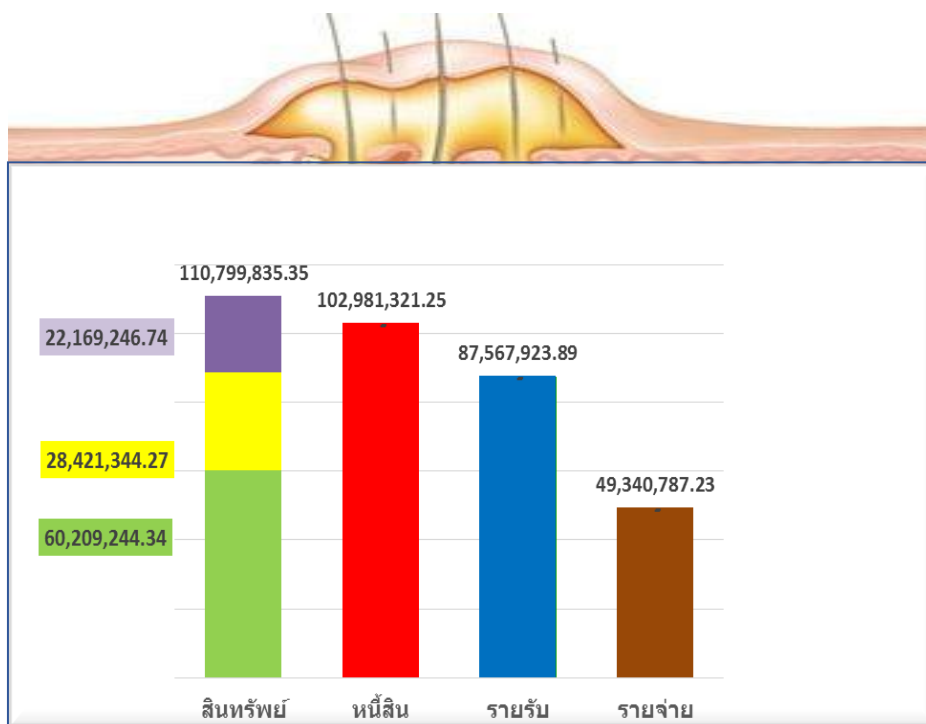
วิเคราะห์สินทรัพย์ หนี้สิน รายได้ ค่าใช้จ่าย
หน่วยบริการที่มีความเสี่ยงระดับ 3

รพ.ศิขรภูมิ

ความเสี่ยงด้านการเงินการคลัง ปกติ



ความเสี่ยงด้านการเงินการคลัง รพ.ศิขรภูมิ (ระดับ 3)

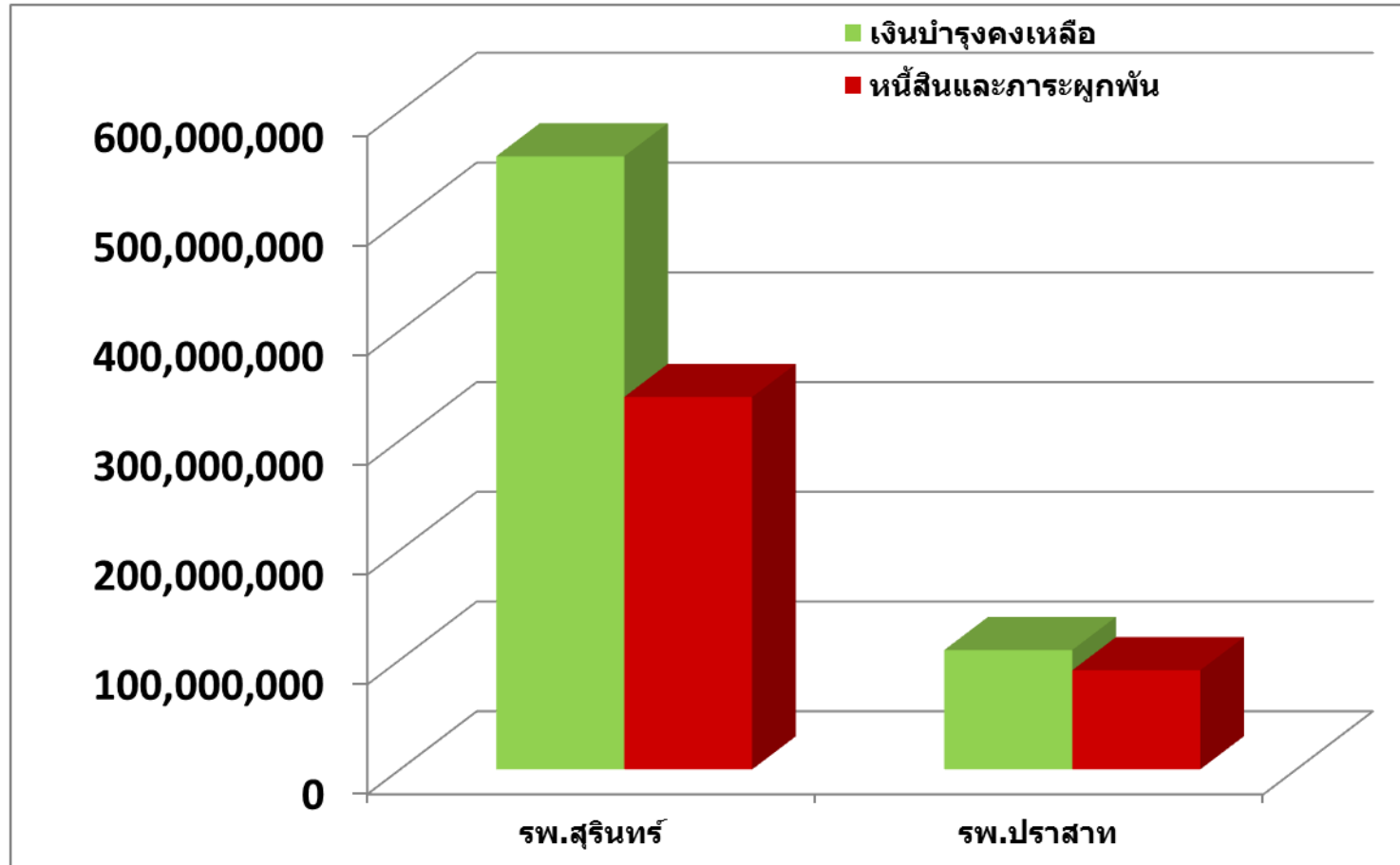


รับรู้ตั้งลูกหนี้ UC-IP ในเดือนที่ให้บริการเพียง 50%

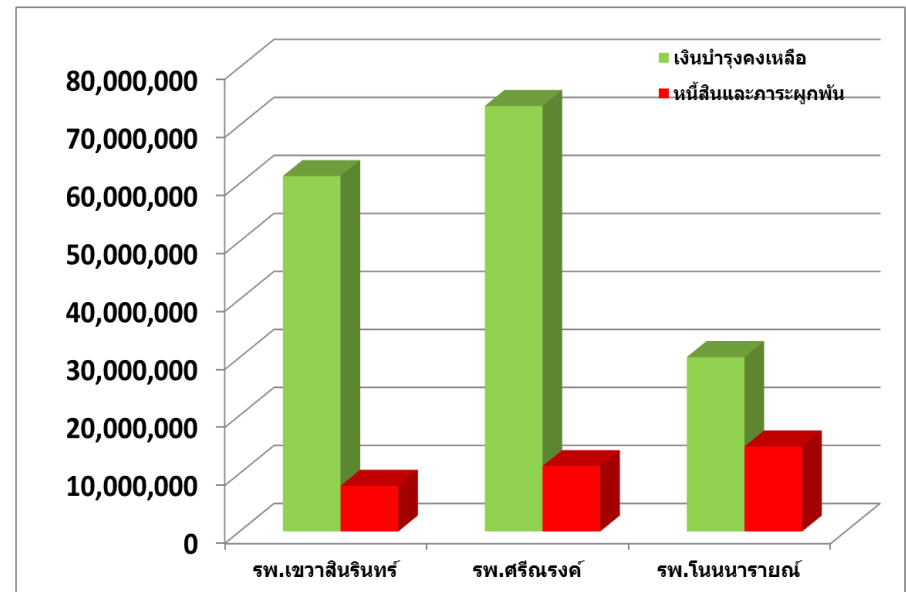
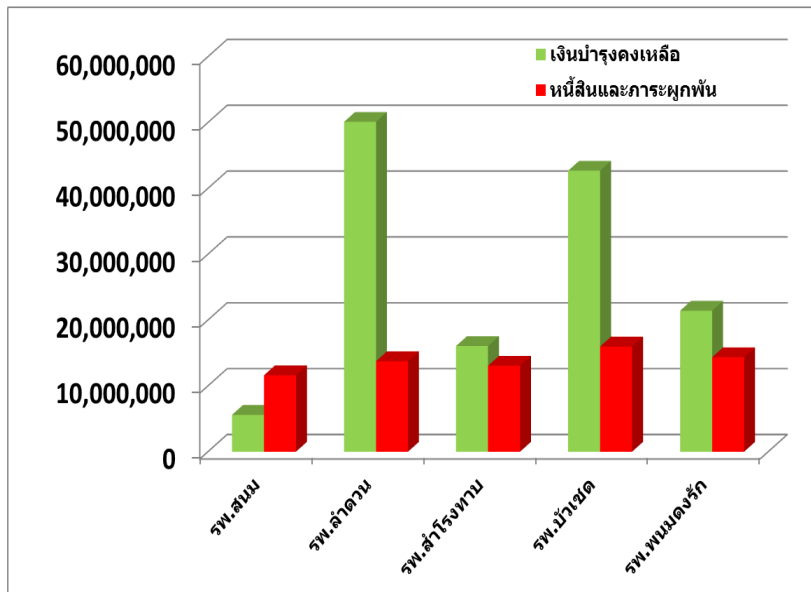
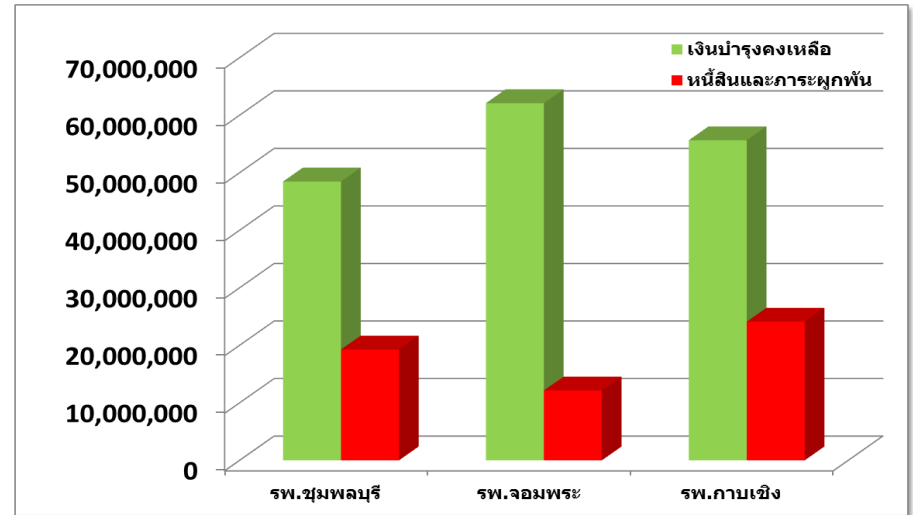
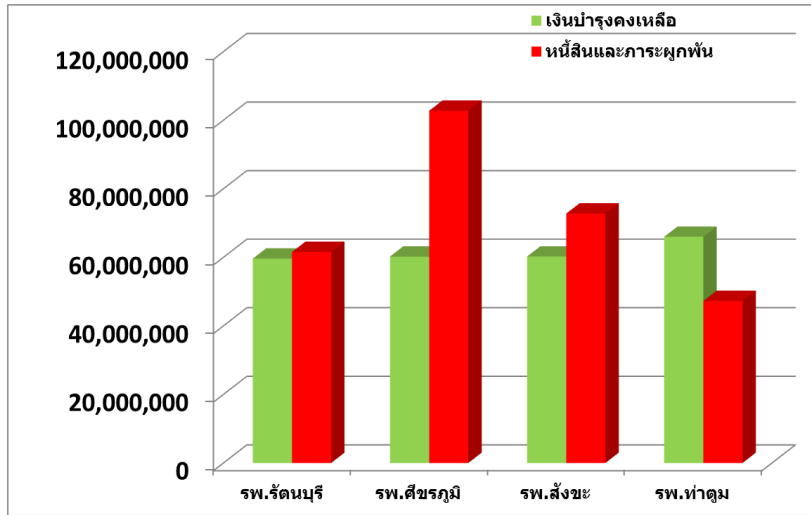
วิเคราะห์เงินบำรุงคงเหลือ
เทียบกับ
หนี้สินและภาระผูกพัน



แผนภูมิแสดงเงินบำรุงคงเหลือเทียบกับหนี้สินและภาระผูกพัน รพศ./รพท. เดือน พ.ย.61



แผนภูมิแสดงเงินบำรุงคงเหลือเทียบกับหนี้สินและภาระผูกพัน ตามกลุ่ม HGR เดือน พ.ย.61



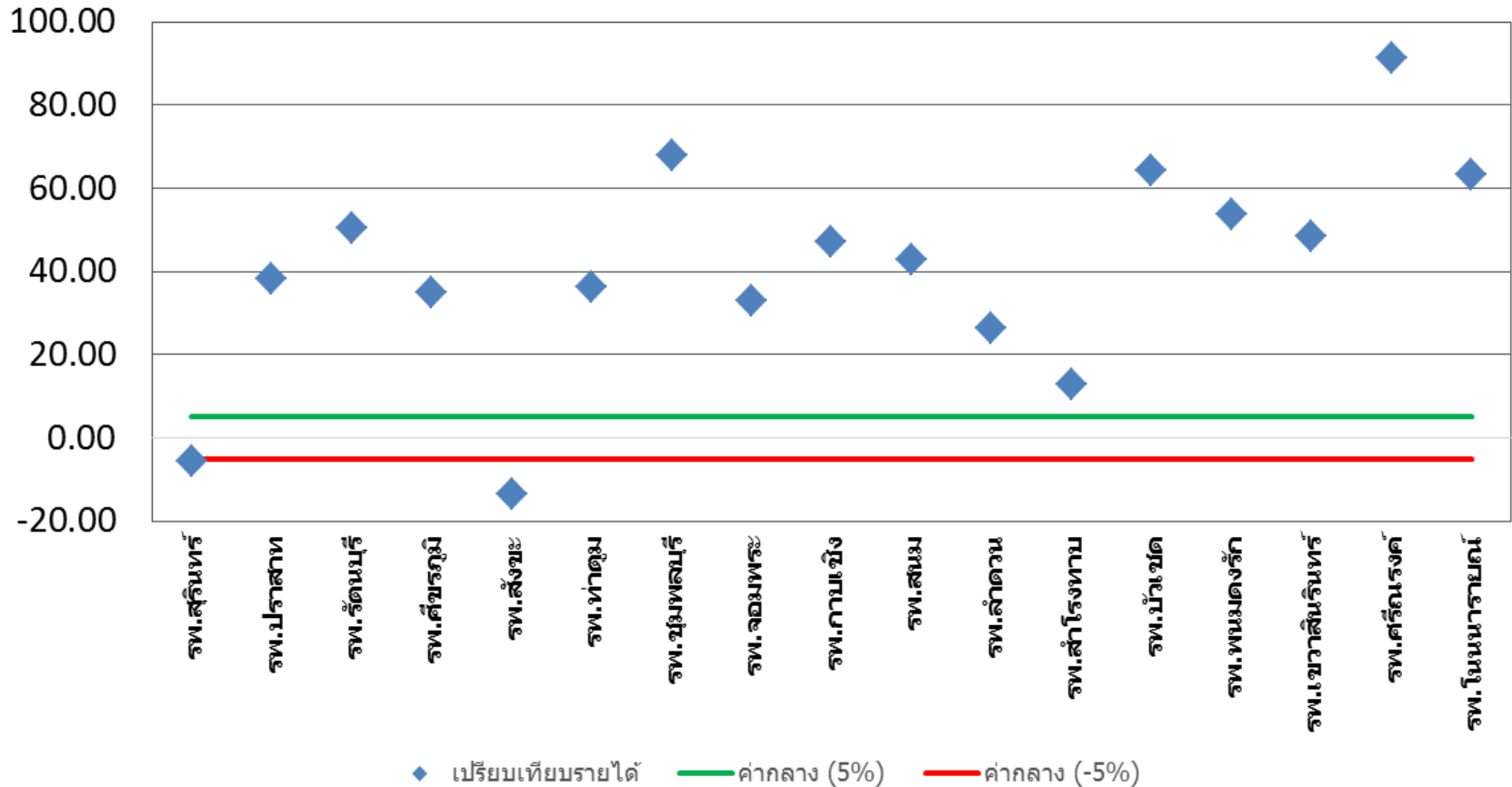
เปรียบเทียบร้อยละรายรับ-รายจ่าย ตาม Planfin



พฤศจิกายน 2561

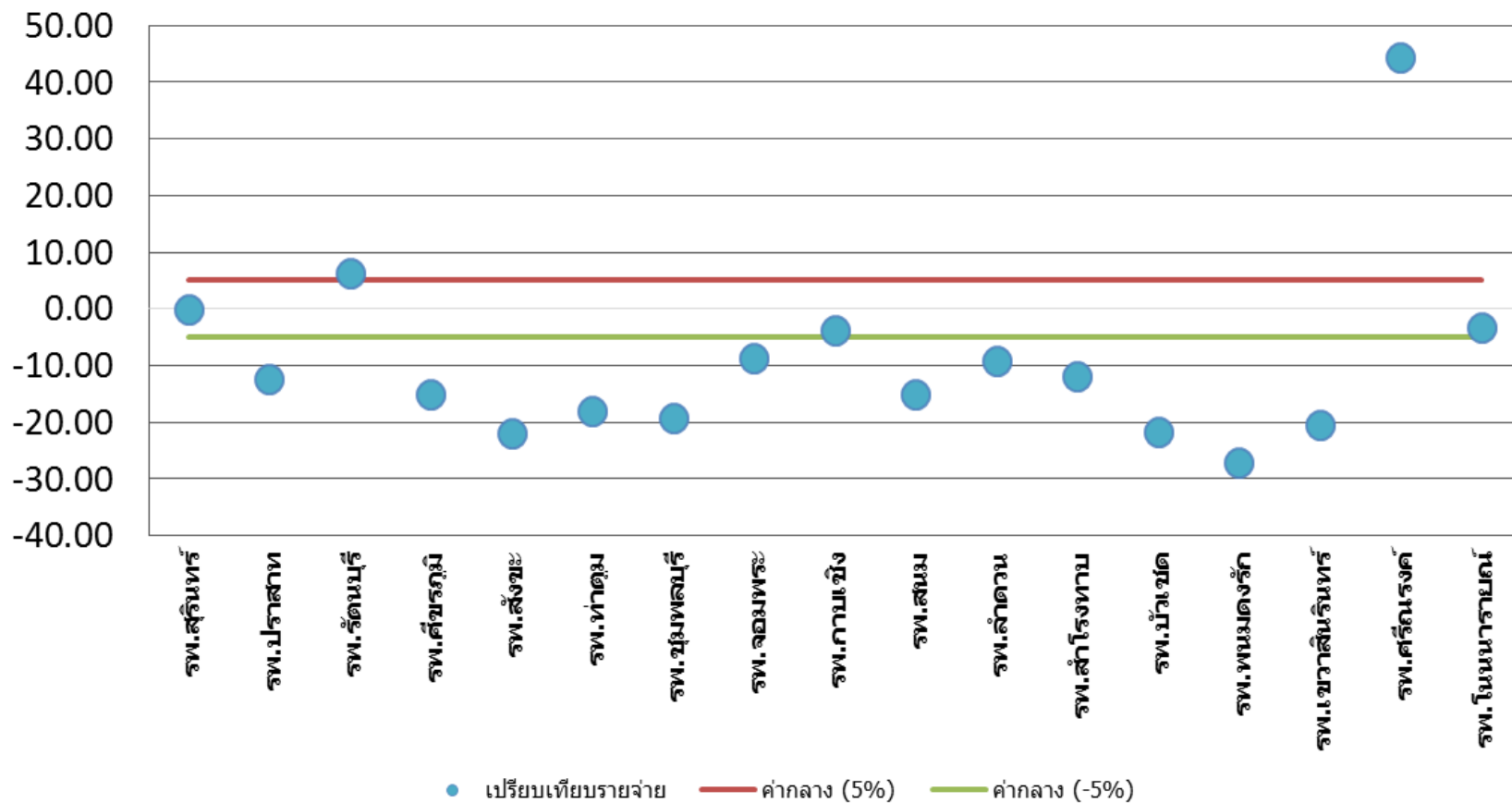
เปรียบเทียบร้อยละรายได้เพิ่มขึ้นหรือลดลงจากค่ากลางของหน่วยบริการ เดือนพฤศจิกายน 2561

ร้อยละ



เปรียบเทียบร้อยละรายจ่ายเพิ่มขึ้นหรือลดลงจากค่ากลางของหน่วยบริการ เดือนพฤศจิกายน 2561

ร้อยละ



หมายเหตุ : รายจ่ายไม่รวมค่าเสื่อมราคา

ข้อมูล ณ วันที่ 24 ธันวาคม 2561

เปรียบเทียบยอดเงินสุทธิรายกองทุนจาก สปสช.



รพ.ค่ายวีรวัฒน์โยธิน

**สรุปยอดเงินสุทธิรายกองทุนจาก สปสช.
โรงพยาบาลค่ายวิวัฒน์โยธิน (รัฐนอกสังกัด สป.)**

เปรียบเทียบระหว่างปีงบประมาณ 2560-2562

กองทุน	ปีงบประมาณ		
	2560	2561	2562
1. กองทุนค่าบริการทางการแพทย์			
1.1 กองทุน OP	1,997,473.55	2,333,074.05	1,025,120.85
1.2 กองทุน IP	516,670.78	604,190.41	330,071.13
1.3 กองทุน PP	321,704.49	346,600.14	167,689.66
1.4 กองทุน CENTRAL REIMBURSE	168,148.35	113,563.70	24,648.43
1.5 งบค่าบริการฯ ที่เบิกจ่ายในลักษณะงบลงทุน	250,209.65	234,987.14	
1.6 งบแพทย์แผนไทย	160,208.08	105,817.84	
2. กองทุนไต่ถามเรือรั้ง	1,365,493.00	1,564,500.00	360,000.00
3. กองทุนควบคุมป้องกันความรุนแรงของ DM&HT	51,891.00	53,894.00	
4. สวัสดิการรักษายาพยาบาลของพนักงานส่วนท้องถิ่น	2,498,807.07	4,461,358.09	797,321.48
รวม	7,330,605.97	9,817,985.37	2,704,851.55



สวัสดี