



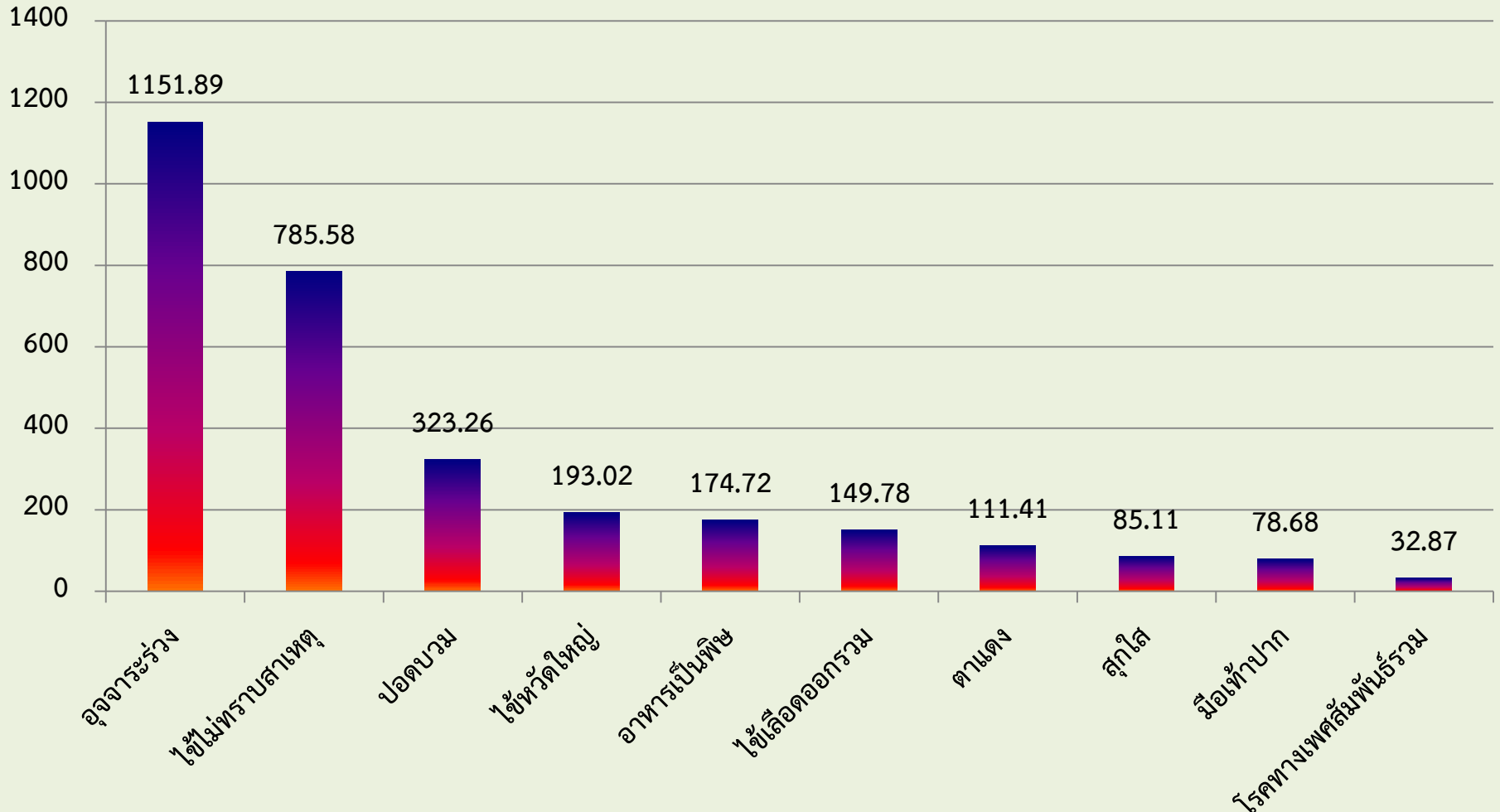
# สถานการณ์โรคติดต่อ ที่ต้องเฝ้าระวังทางระบาดวิทยา

โดยนางปณิตา สุวานิช  
หัวหน้ากลุ่มงานควบคุมโรคติดต่อ  
28 ธันวาคม 2561



# โรคติดต่อที่พบสูงสุด 10 อันดับแรก

ต่อแสนประชากร



(ณ วันที่ 23 ธันวาคม 2561)



# สถานการณ์โรคติดต่อ ตาม พรบ.โรคติดต่อ พ.ศ.2558

- โรคไข้เลือดออก
- โรคมือ เท้า ปาก
- โรคพยาธิใบไม้ตับและมะเร็งท่อน้ำดี
- โรควัณโรค
- โรคพิษสุนัขบ้า



# 1. โรคไข้เลือดออก



# สถานการณ์โรคไข้เลือดออก ณ วันที่ 23 ธันวาคม 2561

	ประเทศ (17 ธ.ค. 61)	จังหวัดสุรินทร์
จำนวนผู้ป่วย (ราย)	81,489	2,096
อัตราป่วย/แสน	124.5	149.78
เสียชีวิต (ราย)	107	3 (บัวเชด ชุมพลบุรี กัมพูชา)
อัตรามตาย/แสน	0.16	0.14
กลุ่มอายุ (ร้อยละ)		
15-24 ปี	25.53	17.13
5 - 9 ปี	16.04	29.53
อาชีพ (ร้อยละ)		
นักเรียน	48.40	68.13

ที่มา : รายงาน 506 สำนักระบาดวิทยา



# สถานการณ์โรคไข้เลือดออกจังหวัดสุรินทร์ แยกรายอำเภอ (ย้อนหลัง 4 สัปดาห์)

อำเภอ	จำนวน
บัวเชด	9
กาบเชิง	8
ศีขรภูมิ	6
ปราสาท	4
ศรีณรงค์	3
รัตนบุรี	2
ลำดวน	1



## ขอความร่วมมือ

ขอความร่วมมือในการกำจัดลูกน้ำยุงลาย โดยใช้มาตรการ 3 เก็บ 3 โรค



## 2. โรคมือ เท้า ปาก



# สถานการณ์โรคมือเท้าปาก ณ วันที่ 23 ธันวาคม 2561

	ประเทศ (17 ธ.ค. 61)	จังหวัดสุรินทร์
จำนวนผู้ป่วย (ราย)	67,122	1,101
อัตราป่วย/แสน	102.59	78.68
เสียชีวิต (ราย)	1	0
อัตรามตาย/แสน	0.00	0
กลุ่มอายุ (ร้อยละ)		
0-4 ปี	86.57	91.73
อาชีพ (ร้อยละ)		
ในปกครอง	86.30	93.26

ที่มา : รายงาน 506 สำนักระบาดวิทยา



สถานการณ์โรคมือ เท้า ปากจังหวัดสุรินทร์ แยกรายอำเภอ  
(ย้อนหลัง 4 สัปดาห์)

อำเภอ	จำนวน
ศีขรภูมิ	17
บัวเชด	11
กาบเชิง	8
ปราสาท	6
จอมพระ	3
ท่าตูม	2
รัตนบุรี	2
ลำดวน	1



# สรุปสถานการณ์และขอความร่วมมือ

## สรุปสถานการณ์

- พบยังมีผู้ป่วยต่อเนื่อง

## ขอความร่วมมือ

- ฝ้าระวังโรคในช่วง ปลายฝนต้นหนาว โดยเฉพาะเด็กในศูนย์เด็กเล็กและในวัยก่อนเรียน



# 3. โรคพยาธิใบไม้ตับ และมะเร็งท่อน้ำดี



# การดำเนินงานพยาธิใบไม้ตับและมะเร็งท่อน้ำดี จังหวัดสุรินทร์ ปีงบประมาณ 2562

## มาตรการ 9 มาตรการ





# มาตรการการส่งเสริมสุขภาพ (เป้าหมาย ปี 2562 = 17 ตำบล)

1

ขอความร่วมมือ อปท. ทั้ง 17 ตำบล ในปี 2562  
ดำเนินการ ออกข้อบังคับ/ข้อบัญญัติกำจัดการสิ่งปฏิกูล

ลำดับ	อำเภอ	ตำบล
1	รัตนบุรี	หนองบัวทอง
2	ศีขรภูมิ	ขวาวใหญ่
3	จอมพระ	เมืองสิง
4	ชุมพลบุรี	ศรีณรงค์
5	ท่าตูม	หนองบัว
6	เมืองสุรินทร์	กาเกาะ
7	ปราสาท	บ้านพลวง
8	สังขะ	ขอนแก่น
9	ลำโรงทับ	ประดู่
10	กาบเชิง	นางมุด
11	สนม	แคน
12	ลำดวน	อุโลก
13	พนมดงรัก	ตาเมียง
14	เขวาสินรินทร์	เขวาสินรินทร์
15	ศรีณรงค์	ตรวจ
16	โนนนารายณ์	โนน
17	บัวเชด	ตาวัง

2

ขอความร่วมมือ โรงเรียน จัดการเรียนการสอน  
เกี่ยวกับพยาธิใบไม้ตับและมะเร็งท่อน้ำดี



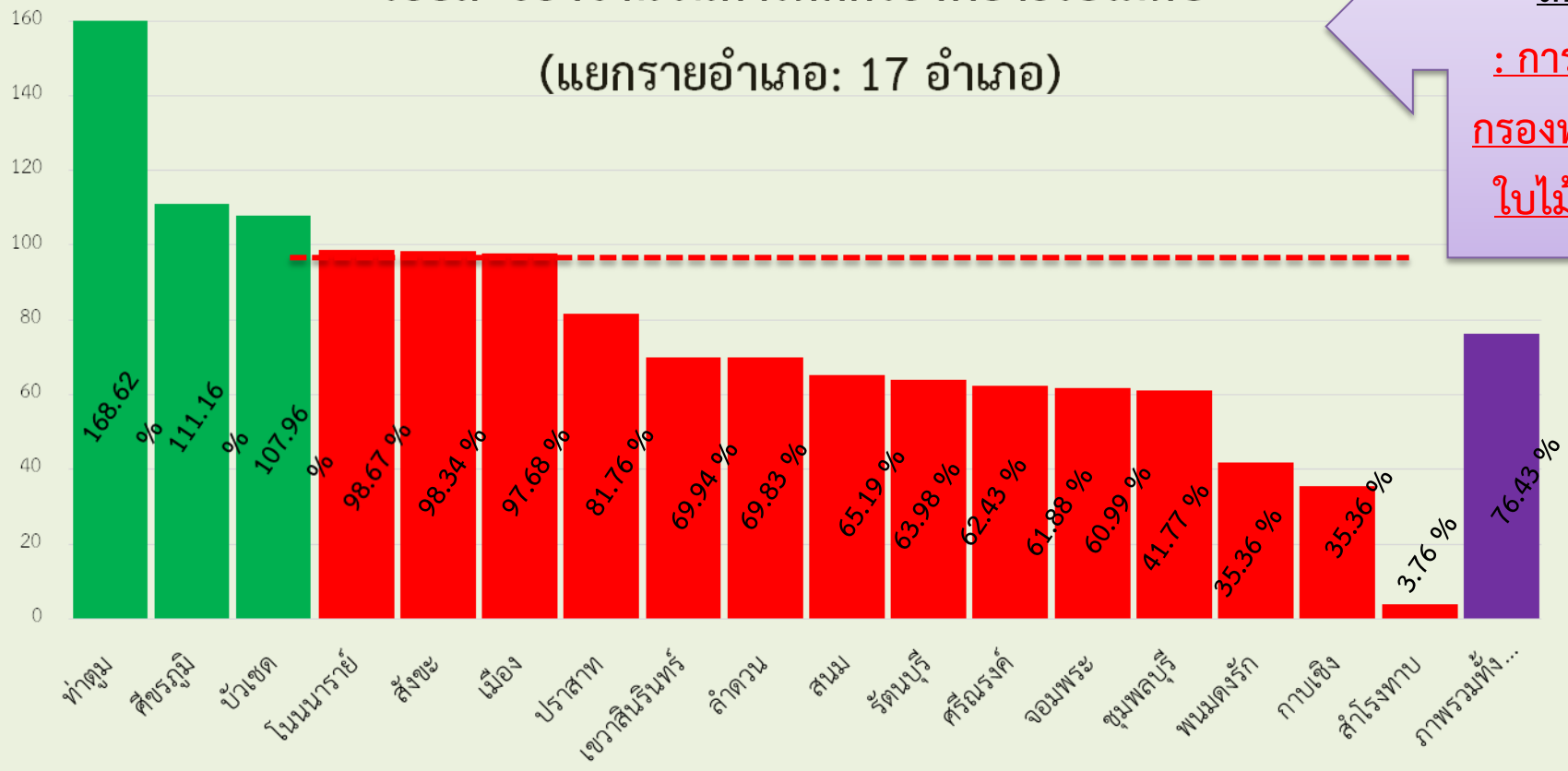
อปท. ทั้งจังหวัด = 172 แห่ง (ไม่รวม อบจ.) ดำเนินการ  
ออกข้อบังคับแล้ว = 62 แห่ง  
คิดเป็น 36.05 %





**ขอความร่วมมือ รพ. สต : การคัดกรองพยาธิใบไม้ตับ**

## ร้อยละของจำนวนการคัดกรองพยาธิใบไม้ตับ (แยกรายอำเภอ: 17 อำเภอ)

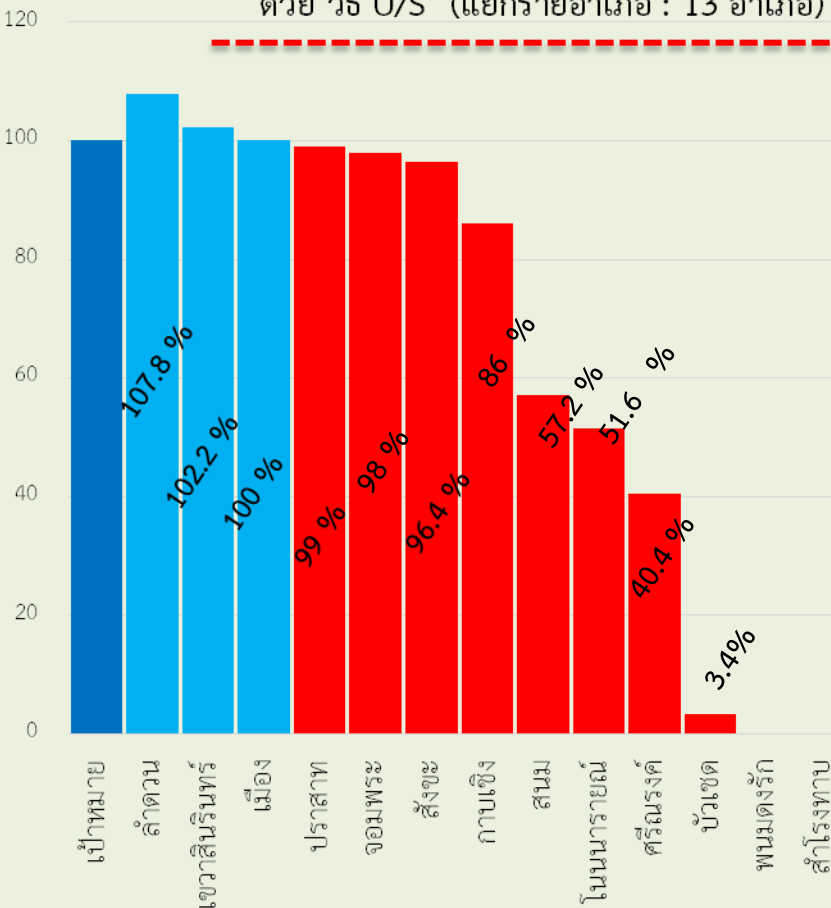


ตรวจคัดกรองพยาธิใบไม้ตับกลุ่มเสี่ยง 15 ปีขึ้นไปตำบลละ 905 ราย ( เป้าหมาย 15,385 ราย) **ผลงานการคัดกรองจังหวัดสุรินทร์ = 76.43 %**

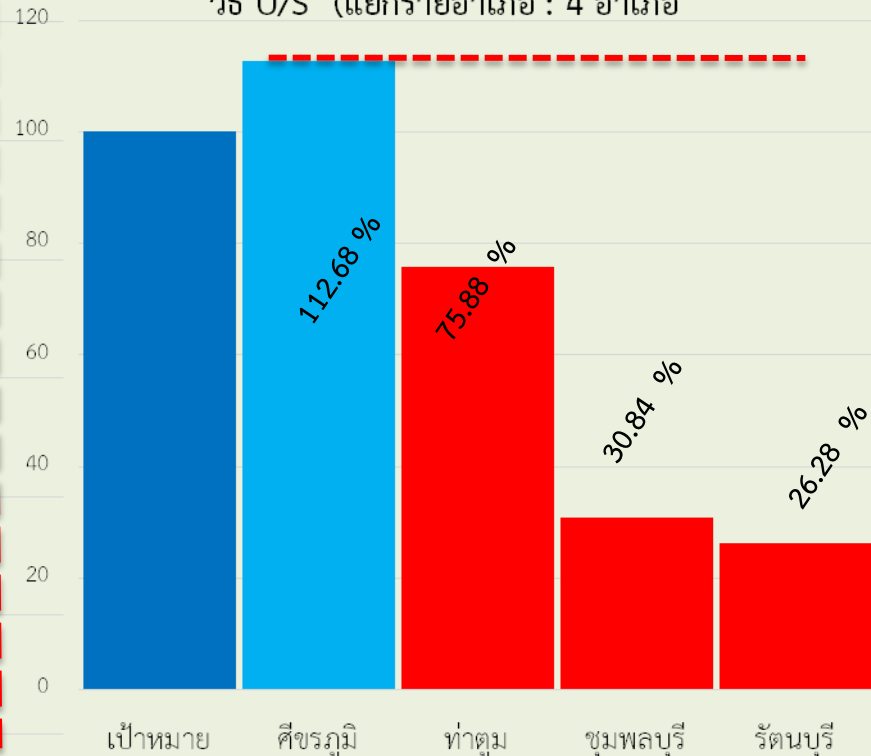


# ขอความร่วมมือ รพ.ทั้ง 17 อำเภอ ดำเนินการคัดกรองมะเร็งท่อน้ำดี

ร้อยละของจำนวนการคัดกรองมะเร็งท่อน้ำดี  
ด้วย วิธี U/S (แยกรายอำเภอ : 13 อำเภอ)



ร้อยละของจำนวนการคัดกรองมะเร็งท่อน้ำดี ด้วย  
วิธี U/S (แยกรายอำเภอ : 4 อำเภอ)



ตรวจคัดกรองมะเร็งท่อน้ำดีอายุ 40 ปีขึ้นไป( เป้าหมาย 16,500 ราย) ผลงานการคัดกรองจังหวัดสุรินทร์ = 62.74 %

\*\*หมายเหตุ : เป้าหมายในการคัดกรอง อำเภอละ 500 ราย ยกเว้น อำเภอ ศีขรภูมิ, ท่าตูม, ชุมพลบุรี, รัตนบุรี แห่งละ 2,500 ราย

ข้อมูล จาก ISAN COHORT ( 1ต.ค.60-30 ก.ย.61) ณ 24 ธ.ค. 2561

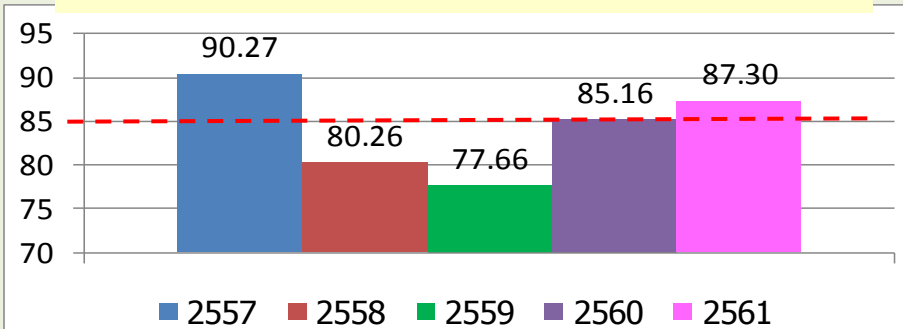


# 4. โรคฉี่หนูโรค

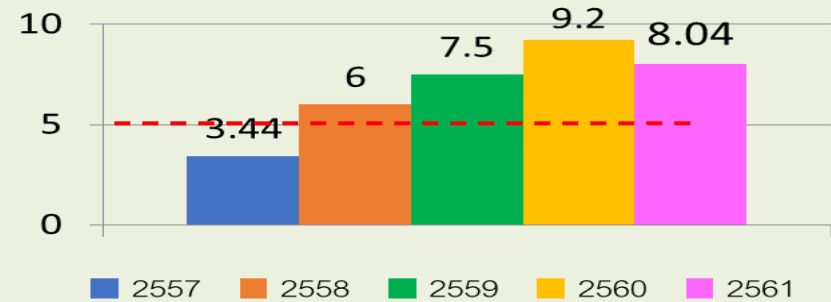


# ผลการดำเนินงานวัณโรค ตามตัวชี้วัด NTP ปี 2557 - 2561 จังหวัดสุรินทร์

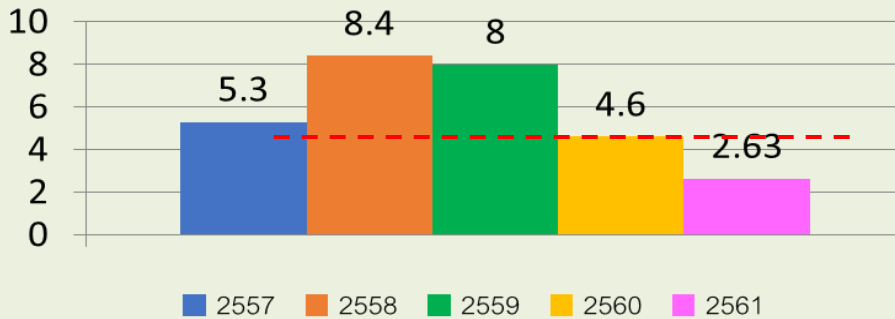
### อัตราการรักษาหายขาด (Success rate)



### อัตราตาย (Death rate)



### อัตราขาดยา (Default rate)



ที่มา: TB08 จากฐานข้อมูล [www.tbcmthailand.net](http://www.tbcmthailand.net) ณ วันที่ 14 พฤศจิกายน 2561





# มาตรการ/แนวทางการดำเนินงาน ปี 2562

จังหวัด	อำเภอ
<p>1. ฝ้าระวังและลดการเสียชีวิตของ ผป.</p> <ul style="list-style-type: none"><li>*ประชุมแพทย์/จนท.จบใหม่/ผู้รับผิดชอบงาน</li><li>*Dead Case Conference</li></ul>	<ul style="list-style-type: none"><li>*Admit ในกลุ่มเสี่ยงตาย/ขาดยา</li><li>*รักษาร่างกายก่อนรักษาวัณโรค</li><li>*คัดกรองเชิงรุกในกลุ่มสูงอายุ โรคร่วม,HIV/ภูมิต้านทานต่ำ ภายในไตรมาส 2</li><li>*ดูแลรักษาตามมาตรฐานของแนวทาง WHO</li><li>*ส่งเสมหะทดสอบความไวต่อยาในกลุ่มผป.ที่รักษาซ้ำ</li><li>*ตรวจ/คัดกรองวัณโรคด้วยวิธีที่รวดเร็วด้วยGeneXpert</li><li>*Dead Case Conference</li></ul>
<p>2. พัฒนามาตรฐานการกำกับการกินยาเพื่อลดการขาดยาของผป.</p> <ul style="list-style-type: none"><li>*ประชุมเครือข่ายในการทำ case management</li></ul>	<ul style="list-style-type: none"><li>*กำกับการกินยาด้วย DOT ทุกราย โดย team manager</li></ul>
<p>3. พัฒนาคุณภาพเพื่อเพิ่มความครอบคลุมของการค้นพบและรักษา</p> <ul style="list-style-type: none"><li>*ประชุมถอดบทเรียนความสำเร็จ</li></ul>	<ul style="list-style-type: none"><li>*คัดกรองด้วยการ x-ray ในกลุ่มเสี่ยง 7+1</li><li>*พัฒนาคุณภาพ/ความครอบคลุมของการ x-ray และการตรวจทางห้องปฏิบัติการ</li><li>*กลไกพรบ.โรคติดต่อพ.ศ.2558 กำกับติดตามการขึ้นทะเบียน</li></ul>
<p>4. กำกับ/ติดตาม/ประเมินผล</p> <ul style="list-style-type: none"><li>* ผ่านโปรแกรม TBCM online</li><li>* นิเทศ/ประเมิน<ul style="list-style-type: none"><li>- อำเภอที่ผลงานไม่บรรลุเป้าหมาย</li><li>- มาตรฐานวัณโรคตามNTP(รัฐ/เอกชน)</li></ul></li></ul>	<ul style="list-style-type: none"><li>* การลงทะเบียนโปรแกรม TBCM online</li></ul>



# 5. โรคพิษสุนัขบ้า

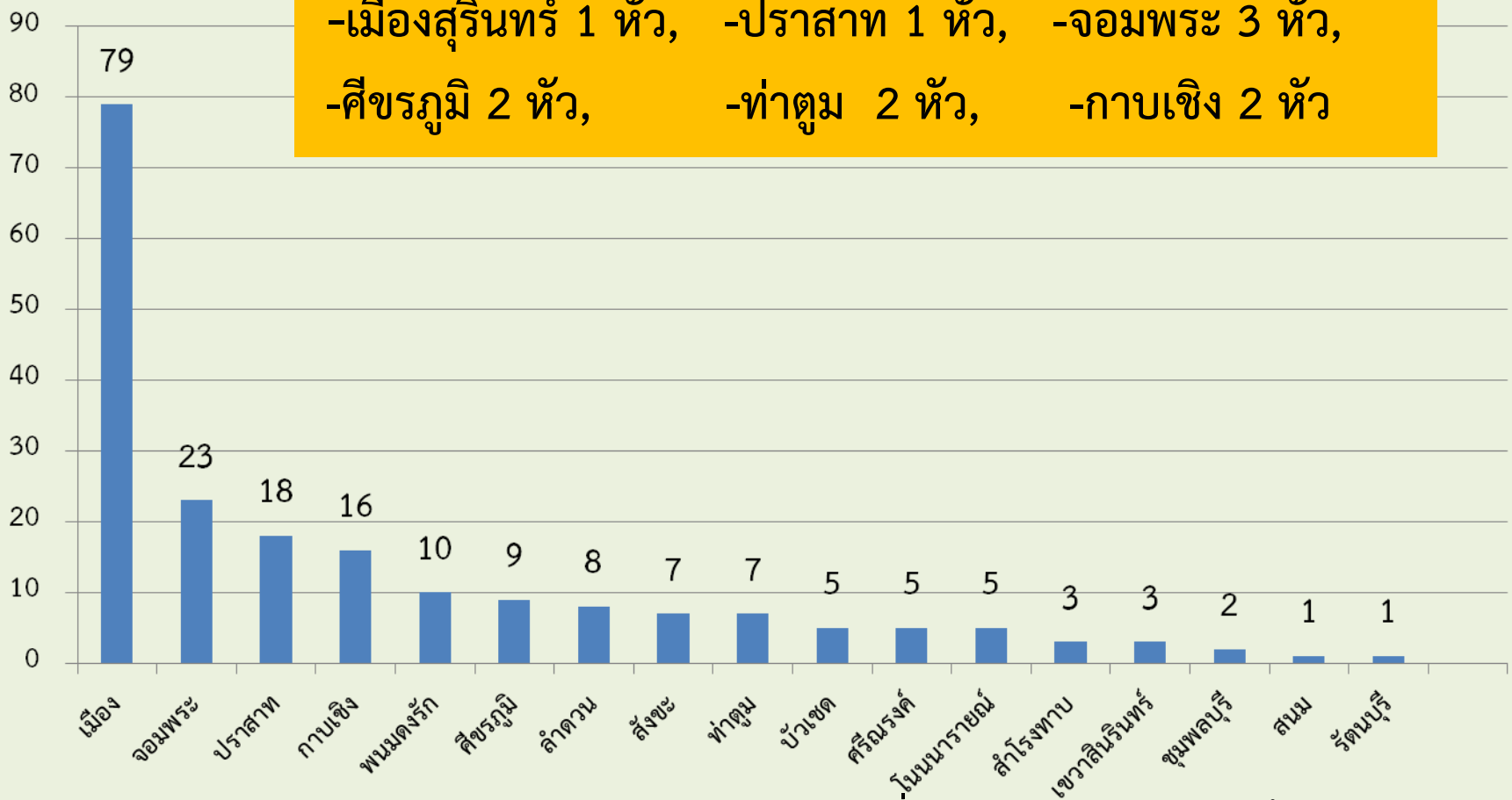


# สถานการณ์โรคพิษสุนัขบ้าในสัตว์จังหวัดสุรินทร์

ปี 2561 ทุกอำเภอ = 202 หัว

เพิ่มจากเดือน พ.ย.61 = 11 หัว

-เมืองสุรินทร์ 1 หัว, -ปราสาท 1 หัว, -จอมพระ 3 หัว,  
-ศีขรภูมิ 2 หัว, -ท่าตูม 2 หัว, -กาบเชิง 2 หัว





ผลการติดตามผู้สัมผัสสัตว์ที่ตรวจพบโรคพิษสุนัขบ้ามารับวัคซีน  
จำนวน 180 ตัวอย่าง (ม.ค.61-พ.ย.61)

จำนวน ผู้สัมผัสโรค (ราย)	ฉีด RIG (ราย)		ฉีด IM 5 เข็ม (ราย)		ฉีด ID 4 เข็ม (ราย)		ฉีดกระตุ้น (ราย)	
	ฉีด	ไม่ได้ฉีด	ครบชุด	ไม่ครบชุด	ครบชุด	ไม่ครบชุด	ครบชุด	ไม่ครบชุด
1,092	123	969	19	0	874	30	169	0

-ผู้สัมผัสโรคที่ได้รับการฉีดวัคซีนฯ ครบชุด ร้อยละ 97.26 (1,062 ราย)

-ผู้สัมผัสโรคที่ได้รับการฉีดวัคซีนไม่ครบชุด ร้อยละ 2.74 (30 ราย)

ที่มา : รายงานติดตามผู้สัมผัสโรคพิษสุนัขบ้า (Rabies 2) ณ 24ธ.ค.61



# สรุปสถานการณ์และขอความร่วมมือ

## สรุปสถานการณ์

- จังหวัดสุรินทร์ยังตรวจพบเชื้อโรคพิษสุนัขบ้าในสัตว์อย่างต่อเนื่อง และยังพบในสัตว์เศรษฐกิจ เช่น โค กระบือ
- ประชาชนยังขาดความตระหนักถึงความรุนแรงโรคพิษสุนัขบ้า เมื่อถูกสัตว์กัด ข่วนเลียและแพทย์วินิจฉัยว่าต้องฉีดวัคซีนแล้ว แต่ไม่ไปรับการฉีดวัคซีนให้ครบชุด

## ขอความร่วมมือ

ประชาสัมพันธ์ให้ความรู้ประชาชน หากถูกสุนัขหรือแมวกัด-ข่วน

- รีบล้างแผลให้สะอาดหลายๆ ครั้ง
- ใส่ยารักษาแผลสด
- รีบไปพบแพทย์เพื่อวินิจฉัยรับวัคซีนป้องกันโรค หากแพทย์ให้ฉีดวัคซีน ควรไปตามนัดทุกครั้ง