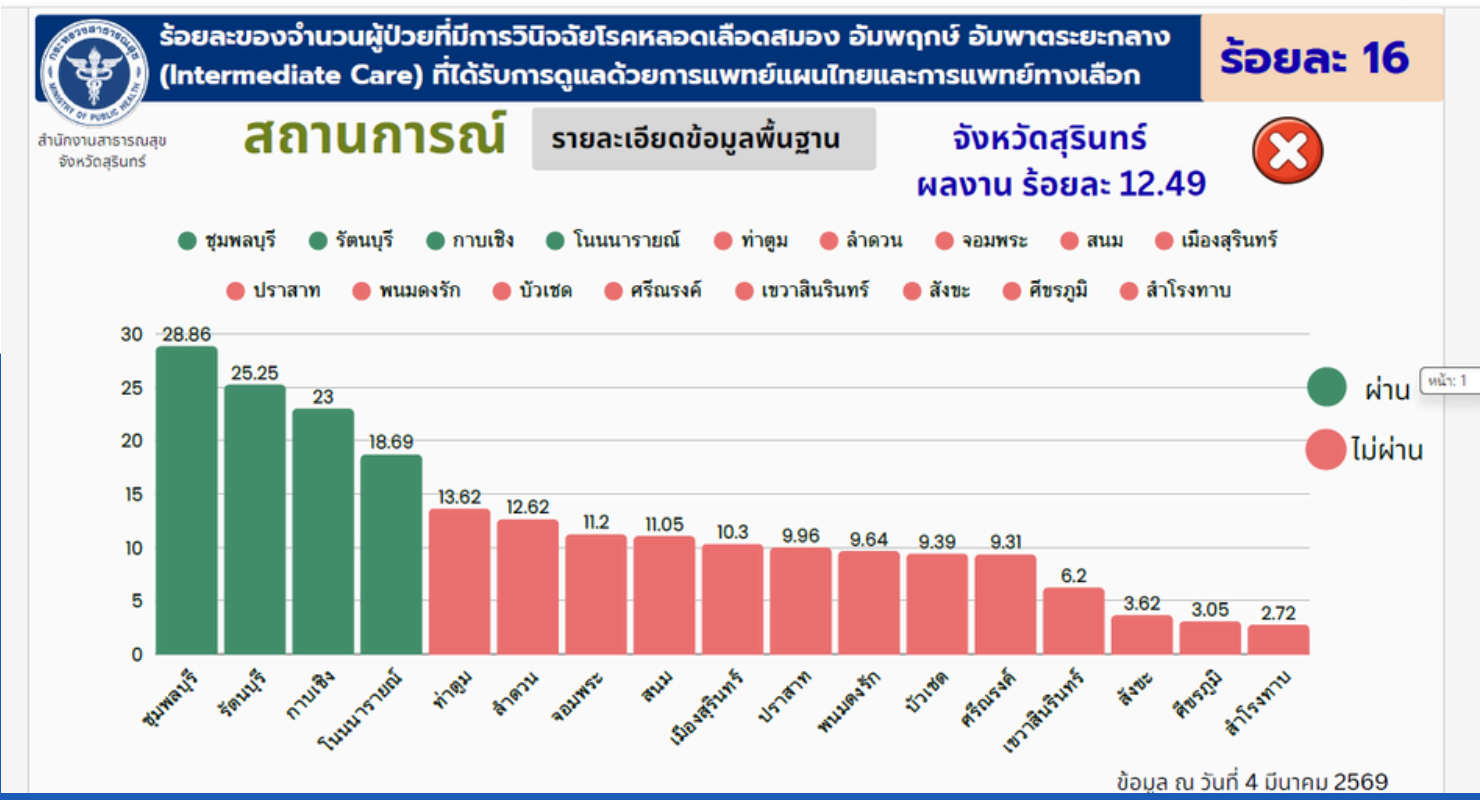




กลุ่มงานการแพทย์แผนไทย
และการแพทย์ทางเลือก
สสจ.สุรินทร์



สำนักงานสาธารณสุขจังหวัดสุรินทร์รับรางวัลดีเด่น เครือข่ายดำเนินงานคุ้มครองและใช้ประโยชน์ ภูมิปัญญาการแพทย์แผนไทยดีเด่น ปี 2568

งานมหกรรมการแพทย์แผนไทยและการแพทย์พื้นบ้านไทย
ปีที่ 18 ระดับภาค จังหวัดเพชรบูรณ์



นายพัฒนา พร้อมพัฒน์
รัฐมนตรีว่าการกระทรวงสาธารณสุข



ดร.นพ.พงศธร พอกเพิ่มดี
อธิบดีกรมการแพทย์แผนไทยและ
การแพทย์ทางเลือก



ผลการประกวดพื้นที่ต้นแบบดีเด่น
ชมรมผู้สูงอายุ ด้านการแพทย์แผนไทย ระดับเขต ปี 2569

ชนะเลิศอันดับ 1 ระดับเขต
ชมรมผู้สูงอายุบ้านโสมน
หมู่ 14 อ.ท่าตูม จ.สุรินทร์
การประกวดระดับประเทศ
23-24 เมษายน 2569



หัตถการพิเศษ (เพิ่มเติมปี 2569) : ประมาณ 500 ล้านบาท



Provider ID
เชื่อมต่อ สปสช.



เงื่อนไขการให้บริการ
ไม่เกิน 2 ครั้ง/สัปดาห์
รวมไม่เกิน 20 ครั้ง

หมวดเชี่ยวชาญเฉพาะด้าน 7 กลุ่มอาการ



อัตราจ่ายตามคุณวุฒิบุคลากร

x12

ผู้ช่วยแพทย์แผนไทย (330/372 ชม.)
และผ่านการอบรมเฉพาะทาง 7 ด้าน

เป็นกลุ่มเดิมคิดจบเพิ่ม
(0.2x250)บาท x 5,000 คน x 6 case/วัน x 250 วัน/ปี
375 ล้านบาท

x2

แพทย์แผนไทย, แพทย์แผนไทยประยุกต์
(เวชกรรมไทย และนวดไทย)
วิชาชีพ (800/1,300 ชม.)

มีการศึกษาอื่น เช่น ตรวจจับยาสมุนไพร
500บาท x 1,622คน x 2 case/วัน x 200 วัน/ปี
324 ล้านบาท

หมวดผู้ป่วย IMC ที่บ้าน



Stroke หลังจากพ้นระยะวิกฤตแล้ว มีอาการคงที่
Barthel Index < 15 คะแนน ที่ไม่สามารถมาสถานบริการได้
ภายใน 6 เดือน



89 คน, 87sw, 70จังหวัด
และ อบรมเพิ่ม 150 คน

**แพทย์แผนไทยและวิชาชีพ
ผ่านการอบรม IMC 90 ชั่วโมง**

ให้บริการร่วมกับสหวิชาชีพ, บันทึก Barthel Index

อัตราการเบิกจ่าย

(รักษาผู้ป่วยได้อย่างน้อย 890+1500 ราย)

ค่าบริการ
450 บาท/ครั้ง

ค่าเดินทางตามจริง
ไม่เกิน **200** บาท

กรณีออกหน่วยเยี่ยมบ้านสัปดาห์ละ 1 วัน = 50 วัน/ปี
650บาท x 89คน x 4case/วัน x 50วัน/ปี = 12 au. + planอบรม IMC เพิ่มอีก 150 คน ได้ service เพิ่ม = 20 au.
32 ล้านบาท



ร้อยละของจำนวนผู้ป่วยที่มีการวินิจฉัยโรคหลอดเลือดสมอง อัมพฤกษ์ อัมพาตระยะกลาง (Intermediate Care) ที่ได้รับการดูแลด้วยการแพทย์แผนไทยและการแพทย์ทางเลือก

ร้อยละ 16

สำนักงานสาธารณสุข
จังหวัดสุรินทร์

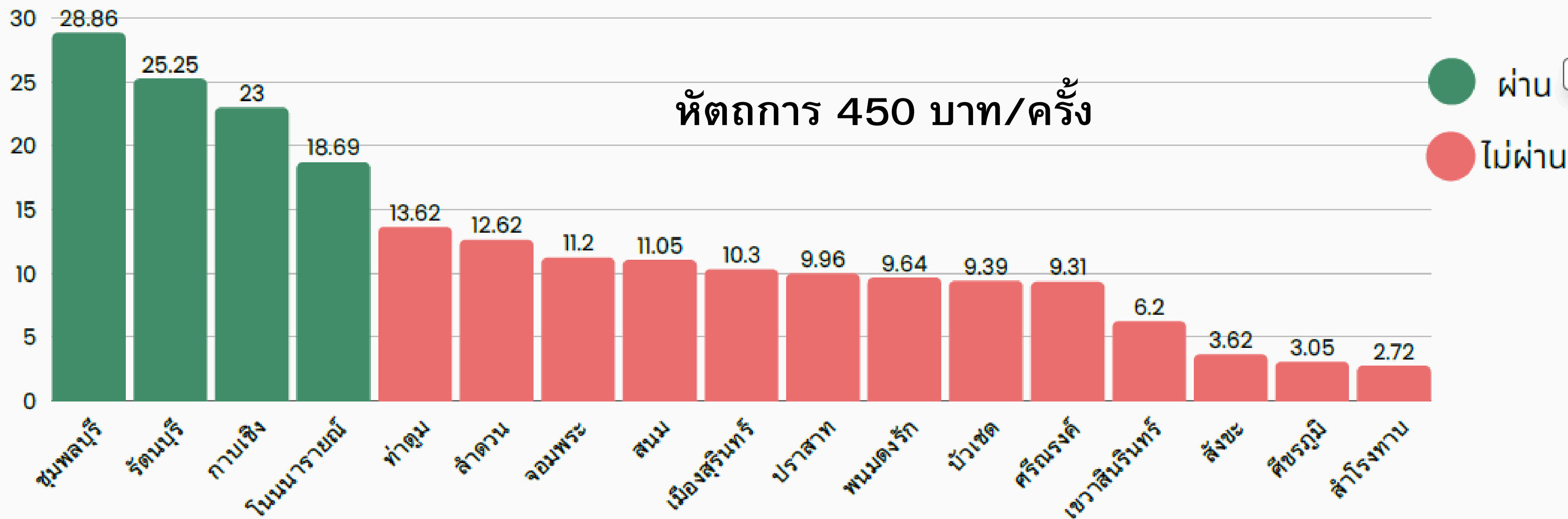
สถานการณ์

รายละเอียดข้อมูลพื้นฐาน

จังหวัดสุรินทร์
ผลงาน ร้อยละ 12.49



- ชุมพลบุรี ● รัตนบุรี ● กาบเชิง ● โนนารายณ์ ● ทำตุม ● ลำดวน ● จอมพระ ● สนม ● เมืองสุรินทร์
- ปราสาท ● พนมดงรัก ● บัวเชด ● ศรีณรงค์ ● เขวาสินรินทร์ ● สังขะ ● คีรภูมิ ● สำโรงทาบ



หน้า: 1



สำนักงานสาธารณสุข
จังหวัดสุรินทร์

ร้อยละของผู้ป่วยนอกที่มารับบริการในระดับปฐมภูมิได้รับการรักษาด้วยการแพทย์แผนไทยและการแพทย์ทางเลือก

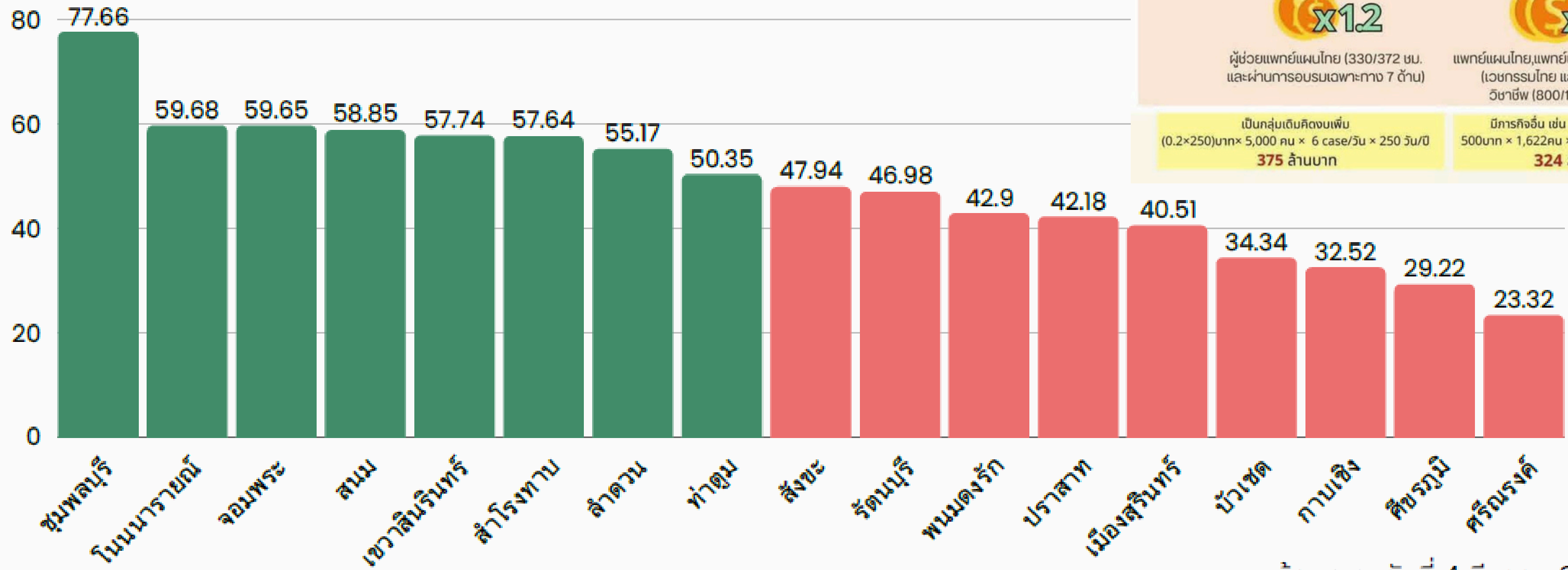
ร้อยละ 50

สถานการณ์

รายละเอียดข้อมูลพื้นฐาน

จังหวัด
สุรินทร์

- ชุมพลบุรี
- โนนนารายณ์
- จอมพระ
- สนม
- เขวาสินรินทร์
- สำโรงทาบ
- รัตนบุรี
- พนมดงรัก
- ปราสาท
- เมืองสุรินทร์
- บัวเชด
- กาบเชิง



นวดเชี่ยวชาญเฉพาะด้าน 7 กลุ่มอาการ

อัตราจ่ายตามคุณวุฒิบุคลากร

- ผู้ช่วยแพทย์แผนไทย (330/372 คน. และผ่านการอบรมเฉพาะทาง 7 ด้าน)**: **x12**
- แพทย์แผนไทย, แพทย์แผนไทยประยุกต์ (เวชกรรมไทย และนวดไทย) วิชาชีพ (800/1,300 คน.)**: **x2**

เป็นกลุ่มเดิมคิดงบประมาณเพิ่ม (0.2x250)บาทx 5,000 คน x 6 case/วัน x 250 วัน/ปี **375 ล้านบาท**

มีการจ้างอื่น เช่น ตรวจจับยาสมุนไพร 500บาท x 1,622คน x 2 case/วัน x 200 วัน/ปี **324 ล้านบาท**

ข้อมูล ณ วันที่ 4 มีนาคม 2569

เว็บเพจ งานด้านการแพทย์แผนไทย การแพทย์ทางเลือก และหมอพื้นบ้าน



surinttm2568/หน้าแรก

กลุ่มงานการแพทย์แผนไทยและการแพทย์ทางเลือก

ตราบนิชวันตร์

สมเด็จพระนางเจ้าสิริกิติ์ พระบรมราชินีนาถ พระบรมราชชนนีพันปีหลวง
น้อมสำนึกในพระมหากรุณาธิคุณเป็นล้นพ้น
อันหาที่สุดมิได้

ศูนย์บริการสาธารณสุขสุขภาพจิตจังหวัดสุรินทร์

งานการแพทย์แผนไทย

การให้บริการการแพทย์แผนไทย

1. การให้บริการ ด้านรักษาโรค
2. การให้บริการ ด้านการฟื้นฟูสภาพ

สำนักงานสาธารณสุขจังหวัดสุรินทร์
ระบบจองคิวรับบริการแพทย์แผนไทย

นายเจี๊ยะ สายการศูนย์ ทบอพื้นที่บ้านสี่เต่า ระดับประเทศ 2565

ข้อมูลหมอพื้นบ้านจังหวัดสุรินทร์

กล้วยน้ำว้า

แกงเลือกชาวบ้าน

ติดต่อศูนย์การแพทย์แผนไทยและการแพทย์ทางเลือก สำนักงานสาธารณสุขจังหวัดสุรินทร์

surinttm2568/หน้าแรก

แพทย์แผนไทยและการแพทย์ทางเลือก

หน้าแรก

สาระน่ารู้

เจ็บป่วยคราใด... คิดถึงยาไทย ก่อนไปหาหมอ

Common Diseases and Symptoms สุขภาพจิตสุขภาพใจ 10 สุขภาพจิต

กลุ่มอาการปวดกล้ามเนื้อและปวดข้อ

อาการเจ็บป่วย

ปวดศีรษะ

ปวดข้อ

ปวดกล้ามเนื้อ

ปวดข้อ

ปวดกล้ามเนื้อ

เจ็บป่วยคราใด... คิดถึงยาไทย ก่อนไปหาหมอ

Common Diseases and Symptoms สุขภาพจิตสุขภาพใจ 10 สุขภาพจิต

กลุ่มอาการโรคหัวใจ ไต เสมหะ โรคไต-19

อาการเจ็บป่วย

โรคหัวใจ

โรคไต

โรคไต-19

โรคไต-19

กล้วยน้ำว้า

สมุนไพรไทย

กล้วยน้ำว้า

กล้วยน้ำว้า

กล้วยน้ำว้า

เจ็บป่วยคราใด คิดถึงยาไทย ก่อนไปหาหมอ

ยาสมุนไพรทดแทน 5 กลุ่มอาการ

1. ยาครีมไฟหรือยาน้ำมันไฟ
ทดแทน Analgesic balm
2. ยาชะมชแมก
ทดแทน Bisacodyl
3. ยาประสะมะเว้ง/ยามองคร้อ
ทดแทน จีจี โซรัป (GG syrup)
4. ยาขมมันชัน / ยาราดอบเซย
ทดแทน M. Carminative
5. ยาเพชรสังฆาต/ยาริดสีดวงทวาร
ทดแทน Daflon

กลุ่มงานการแพทย์แผนไทยและการแพทย์ทางเลือก สำนักงานสาธารณสุขจังหวัดสุรินทร์



