



สำนักงานสาธารณสุขจังหวัดสุรินทร์  
Surin Provincial Public Health Office

# กลุ่มงานปฐมภูมิ และเครือข่ายสุขภาพ

โดย ว่าที่ร้อยตรีโสภาส วิเศษ



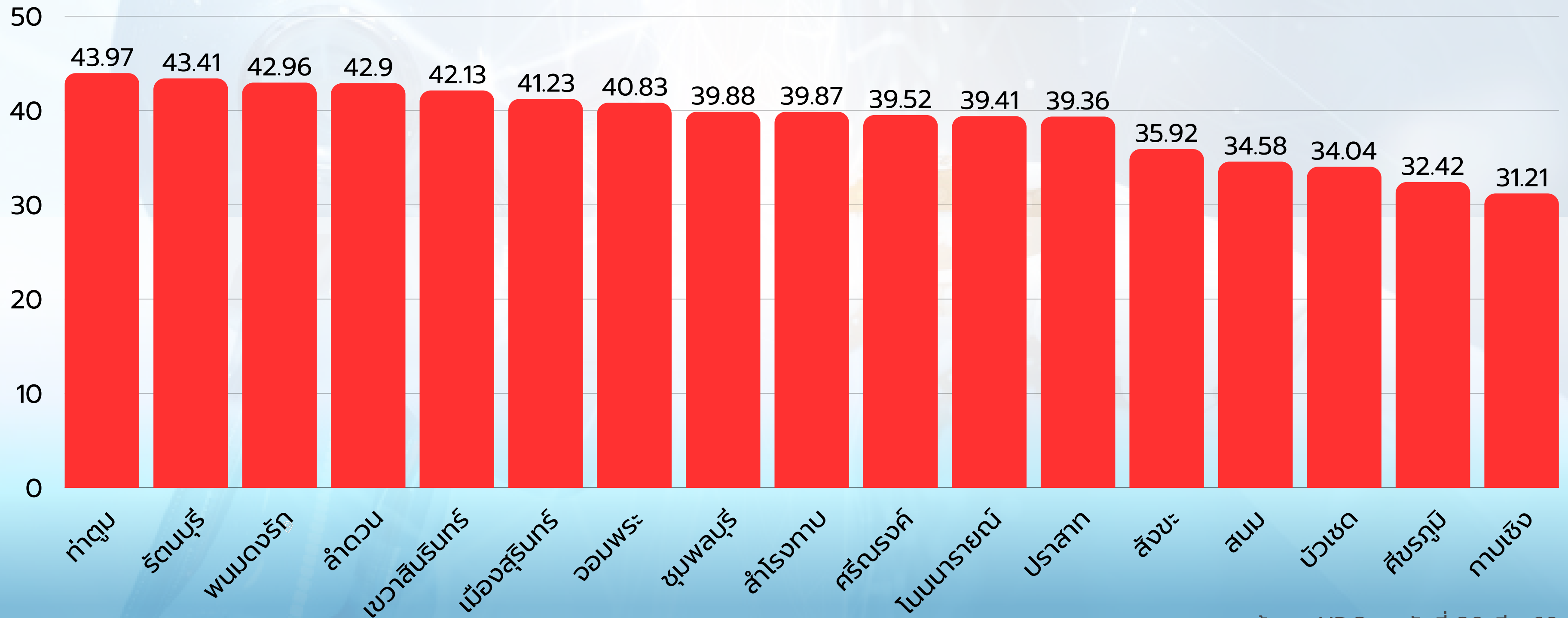
# สำนักงานสาธารณสุขจังหวัดสุรินทร์

Surin Provincial Public Health Office

กลุ่มงานปฐมภูมิและเครือข่ายสุขภาพ

## เด็กอายุ 0 - 5 ปี ในพื้นที่รับผิดชอบของหน่วยบริการได้รับการคัดกรองพัฒนาการ

เป้าหมาย ร้อยละ 90





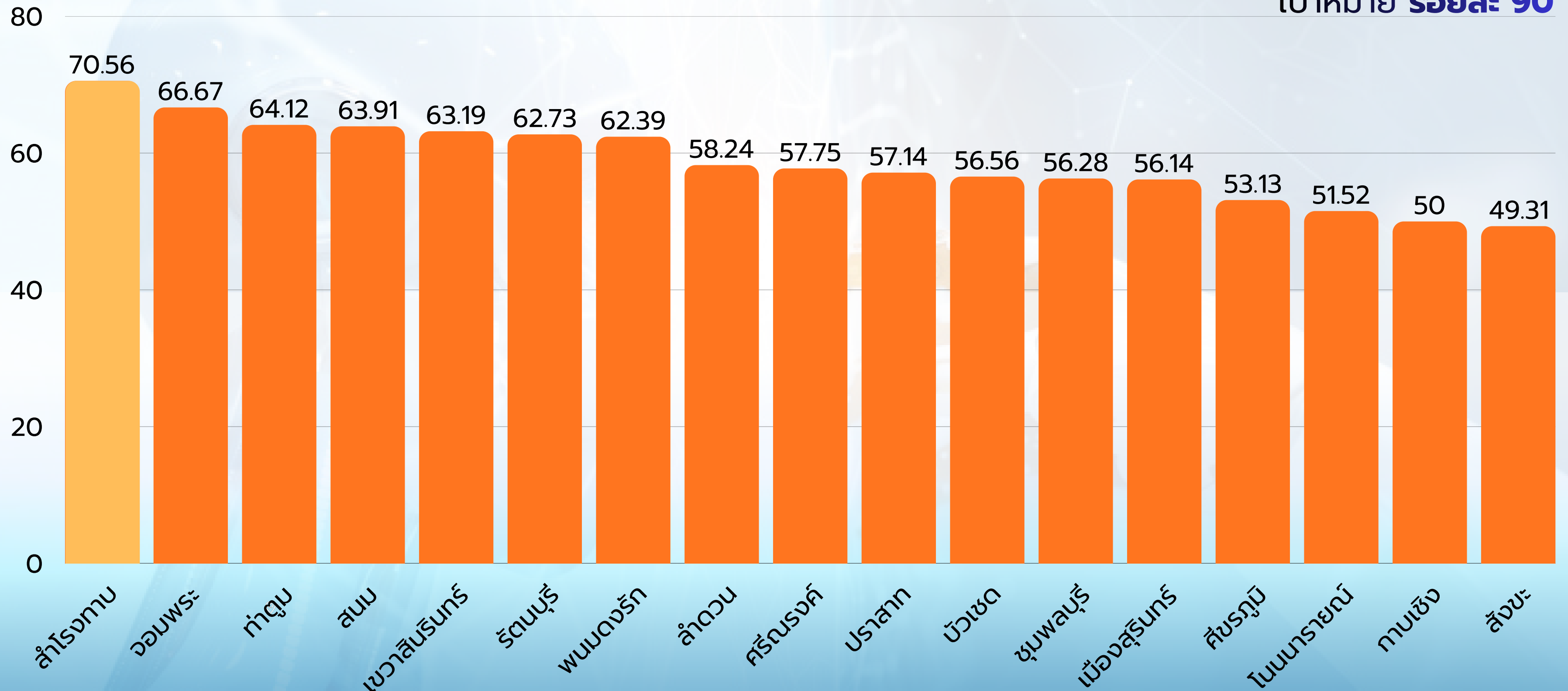
# สำนักงานสาธารณสุขจังหวัดสุรินทร์

Surin Provincial Public Health Office

กลุ่มงานปฐมภูมิและเครือข่ายสุขภาพ

## เด็กอายุต่ำกว่า 1 ปี ในพื้นที่รับผิดชอบของหน่วยบริการได้รับวัคซีนครบ

เป้าหมาย **ร้อยละ 90**



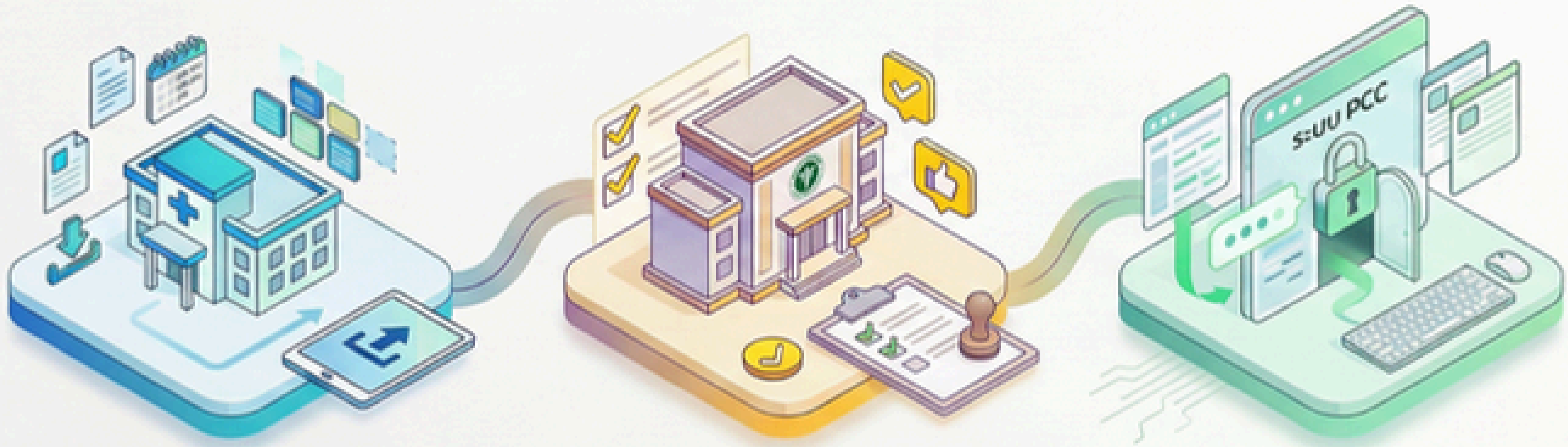


# ขั้นตอนการปรับปรุงแผนยุทธศาสตร์ 10 ปี การขึ้นทะเบียนหน่วยบริการปฐมภูมิ (พ.ศ. 2562 - 2571)



• แผน 10 ปี จังหวัดสุรินทร์

กระบวนการปรับปรุงแผนยุทธศาสตร์ 10 ปี (พ.ศ. 2562 -2571) สำหรับการเพิ่ม หรือ ลด หน่วยบริการในทีม เพื่อให้ข้อมูลการขึ้นทะเบียนหน่วยบริการปฐมภูมิ (PCU/NPCU) มีความถูกต้องและเป็นปัจจุบัน



## หน่วยบริการ PCU/NPCU

- ปรับแผนให้เป็นปัจจุบัน และจัดส่งข้อมูลไปยัง สสจ.

## สสจ.

- ตรวจสอบข้อมูล
- ขออนุมัติปรับปรุง / แก้ไข

## กสป.

- เปิดแก้ไข แผน 10 ปี ในระบบ PCC



**THANK YOU**