



สถานะโครงการระบบคลาวด์กลางด้านสาธารณสุขของประเทศไทย

สรุปข้อมูลจังหวัดสุรินทร์ เขตสุขภาพที่ 9



สถานะการสมัครของ สสอ. (17 อำเภอ)

พมดงรักฯ × ยังไม่สมัคร	จอมพระ × ยังไม่สมัคร	เขวาสินรินทร์ × ยังไม่สมัคร	โนนนาอาลัย × ยังไม่สมัคร
สำโรงทาบ × ยังไม่สมัคร	ศรีณรงค์ × ยังไม่สมัคร	ลำดวน × ยังไม่สมัคร	ศีขรภูมิ ✓ สมัครแล้ว
เมืองสุรินทร์ ✓ สมัครแล้ว (รออนุมัติ)	ท่าตูม ✓ สมัครแล้ว	ปราสาท ✓ สมัครแล้ว	ทาบเชิง ✓ รัดบุรี
สนม ✓ สมัครแล้ว	สังขะ ✓ สมัครแล้ว (รออนุมัติ)	บัวเชด ✓ สมัครแล้ว	

พบว่ายังมีการสมัคร ไม่ครบทั้ง 17 สสอ. จำเป็นต้องเร่งดำเนินการ

รออนุมัติ : ยังไม่ส่งเอกสาร แต่งตั้ง Admin มาที่ สสอ (กลุ่มงานสุขภาพดิจิทัล)



ไทม์ไลน์การติดตั้งระบบ

เปรียบเทียบแผนเดิม (สป.สร.) และ แผนใหม่ (กิจการร่วมค้าพีไอเอส)



สาเหตุที่ต้องเร่งรัด: เนื่องจากการสมัคร SSO ยังไม่ครบ 17 อำเภอ ทำให้ต้องกระชับพื้นที่เวลา



***หนังสือราชการ : ขออนุญาตเข้าพื้นที่เพื่อติดตั้ง ออกเมื่อ 20 กุมภาพันธ์ 2569**



‘ขั้นตอนการดำเนินงานสำหรับการ Migrate และถ่ายโอนข้อมูลเข้าสู่ระบบแพลตฟอร์มกลาง sw.สต. ของโครงการพัฒนาระบบคลาวด์กลางด้านสาธารณสุขของประเทศไทย (ระยะเวลาโดยรวมทั้งหมด 3 สัปดาห์)’



แผนการดำเนินงาน Migration และถ่ายโอนข้อมูล 3 สัปดาห์



สัปดาห์ที่ 1: การเตรียมความพร้อมและการเริ่มต้น



วันที่ 1-3: อบรมการใช้งาน และ จัดเตรียมข้อมูลพื้นฐาน



1.1 ชี้แจงแผนการดำเนินงาน & ภาพรวม



1.2 อบรมระบบ Single Sign-On



1.3 อบรมระบบสารสนเทศ sw.สต.



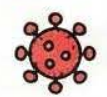
ผู้ป่วยนอก
ส่งเสริมสุขภาพ บัญชี 1-8



ส่งออกข้อมูล E-Claim Online



ส่งออกข้อมูล 43 แฟ้ม



ส่งออกข้อมูลงานระบาดวิทยา (Epidemiology Export)



ส่งออกข้อมูลประกันสังคม



ผู้ดูแลระบบหน่วยบริการ

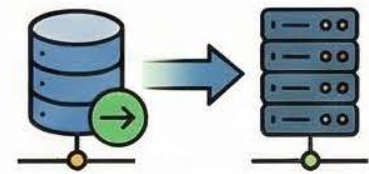


จำลองระบบโปรแกรม



จัดเตรียมข้อมูลพื้นฐาน, Migrate และถ่ายโอนข้อมูล

2.1 ทีมติดตั้ง Migration ฐานข้อมูล sw.สต. เข้าสู่แพลตฟอร์มกลาง



2.2 ตั้งค่าข้อมูลพื้นฐานของหน่วยงาน & แบบฟอร์มต่างๆ



2.3 ตั้งค่ารายงานต่างๆ ที่ sw.สต. ใช้งาน

สัปดาห์ที่ 2: การทดสอบและการย้ายข้อมูลต่อเนื่อง



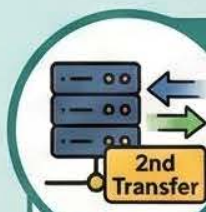
วันที่ 1-5: ทดสอบการใช้งาน และ การสนับสนุน



ทดสอบการใช้งานระบบ 1 สัปดาห์ เพื่อสร้างความคุ้นเคย



แจ้งแนวทางการ Support (Line กลุ่ม และ Call Center)



วันที่ 5-7: Migrate และถ่ายโอนข้อมูล ครั้งที่ 2

ทีมติดตั้งดำเนินการ Migrate และถ่ายโอนข้อมูล เข้าสู่แพลตฟอร์มกลาง ครั้งที่ 2

สัปดาห์ที่ 3 เป็นต้นไป: การใช้งานเต็มรูปแบบ



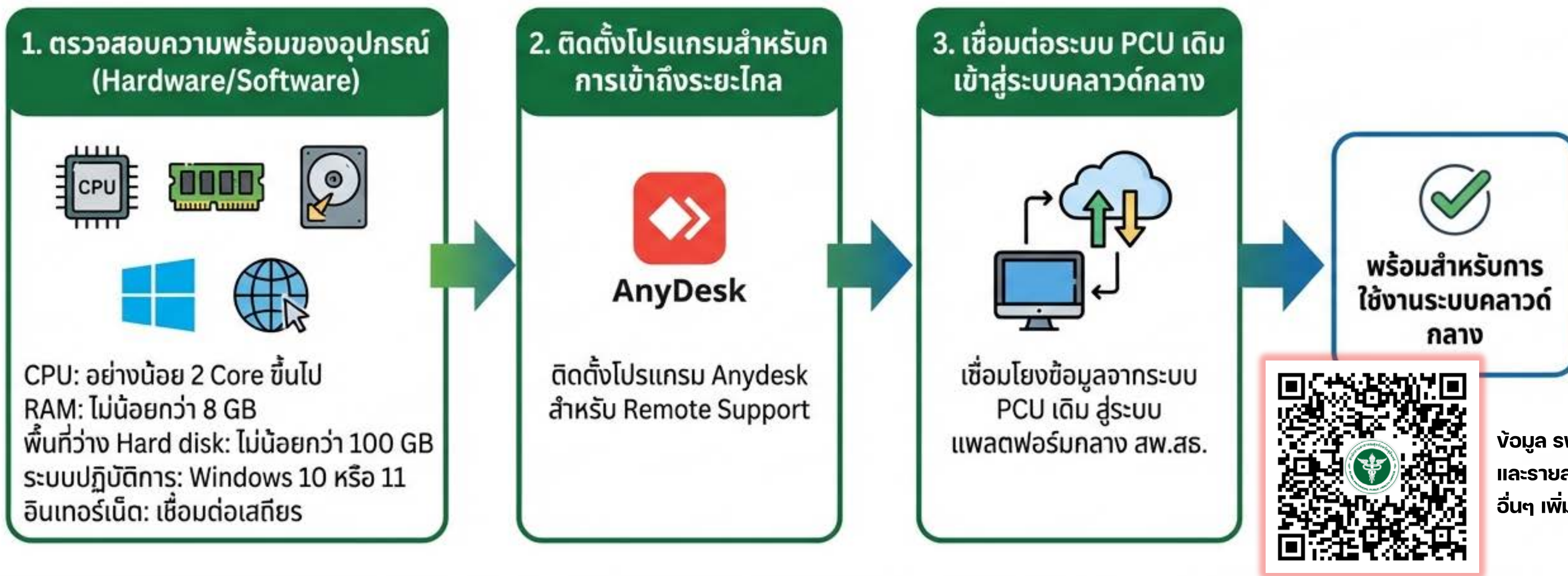
สัปดาห์ที่ 3 เป็นต้นไป: ใช้งานระบบเต็มรูปแบบ

ใช้งานระบบแพลตฟอร์มกลาง sw.สต. เต็มรูปแบบ





การเตรียมความพร้อมก่อนติดตั้งระบบคลาวด์กลาง สำหรับโรงพยาบาลส่งเสริมสุขภาพตำบล (รพ.สต.)





ขั้นตอนการแต่งตั้งและอนุมัติ SSO Admin (ระดับอำเภอ)

PHASE 1: เริ่มต้นที่อำเภอ (ยื่นเรื่อง)

1. สสอ. คัดเลือกเจ้าหน้าที่



สำนักงานสาธารณสุขอำเภอ

2. ผู้ถูกเลือกสมัครผ่านระบบออนไลน์



<https://sso.moph.go.th/admin/login>

3. ทำบันทึกข้อความแต่งตั้ง



<https://ict.moph.go.th/th/extension/1717>

ออกเอกสารแต่งตั้งอย่างเป็นทางการ
และส่งไปที่ กลุ่มงานสุขภาพดิจิทัล สสจ.สุรินทร์

PHASE 2: ศูนย์กลางจังหวัด (ตรวจสอบและอนุมัติ)

4. สสจ. รับเรื่องและเสนอผู้บริหาร



5. อนุมัติสิทธิ์ในระบบคลาวด์

Surin Health Cloud (HIS)



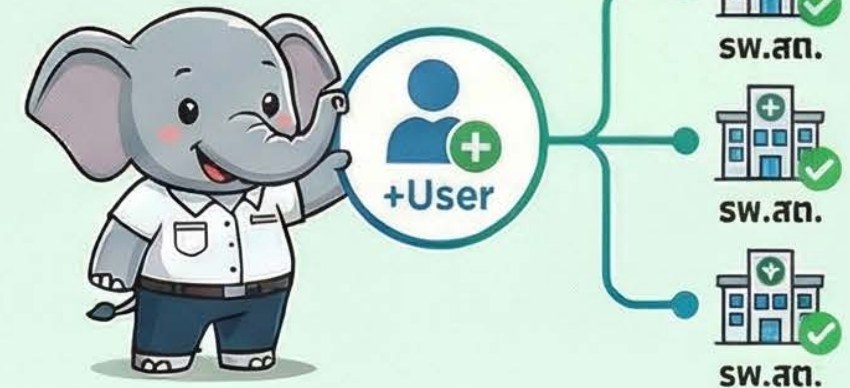
PHASE 3: ปลายทางที่อำเภอ (พร้อมใช้งาน)

6. SSO Admin ยืนยันการเข้าใช้งานในระบบ



7. เริ่มต้นบริหารจัดการผู้ใช้งาน

สามารถเพิ่มและดูแล User
ของหน่วยงานและ SW.สต.
ใบสังกัดได้ทันที



! คำถามที่พบบ่อย (FAQ)



คำถาม: อนุมัติในระบบก่อนได้รับเอกสารได้หรือไม่?

! ท่านที่ได้รับอนุมัติแล้ว แต่ยังไม่ส่งเอกสาร รบกวนส่งตามหลังด้วย

คำตอบ: **ทำได้ แต่ไม่ควรทำ!**

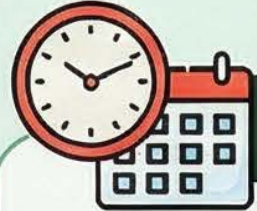
ควรใช้กรณีฉุกเฉินเท่านั้น ปกติต้องรอเอกสารเพื่อเป็นหลักฐานอ้างอิงเสมอ



สสจ.สุรินทร์

ปรับตัว! แผนการติดตั้งระบบคลาวด์กลาง สสจ.สุรินทร์: เลื่อนกำหนดการให้เร็วขึ้น (มีนาคม 2569)

เพื่อแจ้งเตือนและเร่งรัดให้สาธารณสุขอำเภอทั้ง 17 แห่งในจังหวัดสุรินทร์ ทราบถึงการเลื่อนกำหนดการติดตั้งระบบให้เร็วขึ้น และเข้าเดือนส่วนที่ยังดำเนินการสมัคร SSO Admin ไม่ครบถ้วน



การปรับเปลี่ยน Timeline ครั้งสำคัญ (เลื่อนกำหนดให้เร็วขึ้น)

กำหนดการเดิม
30 มีนาคม - 30 เมษายน 2569

กำหนดการเดิม
30 มีนาคม - 30 เมษายน 2569

เลื่อนกำหนดการเดิมให้เร็วขึ้น 1 เดือน
ถือการเข้าร่วมพีไอเอชเข้าพื้นที่/Remote Access
ติดตั้งใน sw.สต. ทั่วจังหวัด

กำหนดการใหม่ (เร่งด่วน!)
2 - 20 มีนาคม 2569
เริ่มกระบวนการติดตั้งและ Migration

อยู่ในช่วงรอดำเนินการติดตั้ง (Ready for Installation)
และต้องเร่งรัดการเตรียมความพร้อมด้านไอทีและสิทธิ์ผู้ใช้งาน

สถานะการสมัคร SSO Admin (จุดที่ต้องเร่งรัด)

53%
สมัครแล้ว
(9 อำเภอ)



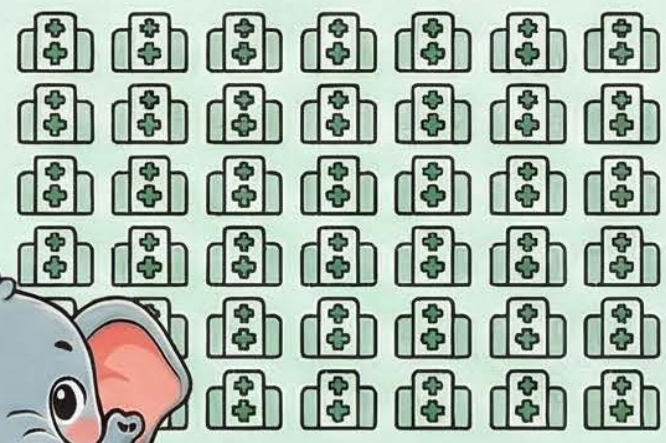
47%
ยังไม่สมัคร
(8 อำเภอ)

ทำไมต้องเร่งดำเนินการ? SSO Admin คือกุญแจสำคัญ!

หากสิทธิ์ SSO Admin ไม่ครบถ้วน จะไม่สามารถเริ่มจัดการสิทธิ์ผู้ใช้งาน (User) ในระดับ sw.สต. ได้ และไม่สามารถขึ้นชั้นการเข้าใช้งานระบบ Surin Health Cloud (HIS) และเพิ่ม/ดูแล User ในสิทธิ์ได้ทันตามกำหนดการใหม่ที่เลื่อนเข้ามา



กลุ่มเป้าหมายและพื้นที่ดำเนินการ (จังหวัดสุรินทร์)



203 sw.สต.

ครอบคลุมโรงพยาบาลส่งเสริมสุขภาพตำบลในสังกัดสำนักงานปลัดกระทรวงสาธารณสุข (สป.ส.) ทั้งหมด



ความพร้อมด้านอุปกรณ์ที่ต้องเตรียม



PC/Laptop (Windows 10 ขึ้นไป, CPU 2 Core+, RAM 8GB+, Disk 100GB+), และติดตั้งโปรแกรม AnyDesk เพื่อรองรับการติดตั้งทางไกล

สถานะการอนุมัติ (9 อำเภอที่สมัครแล้ว)

อนุมัติแล้ว
7 แห่ง

ปราสาท, ท่าตูม,
บัวแดง*, รัตนบุรี*,
เขวาสินรินทร์*,
สนม*, กาบเชิง*

*หมายเหตุ: บางแห่งมีขนาดเมกะสารดินอิน

รอการอนุมัติ
2 แห่ง

สังขะ,
เมืองสุรินทร์

8 อำเภอที่ต้องดำเนินการทันที

8 อำเภอที่ต้องดำเนินการทันที
(ยังไม่สมัคร)

ศีขรภูมิ, ลำดวน,
ศรีณรงค์, ชุมพลบุรี,
สำโรงทาน, พนมดงรัก,
โนนमारาชณ์