



การพัฒนาระบบกำกับติดตามเฝ้าระวัง

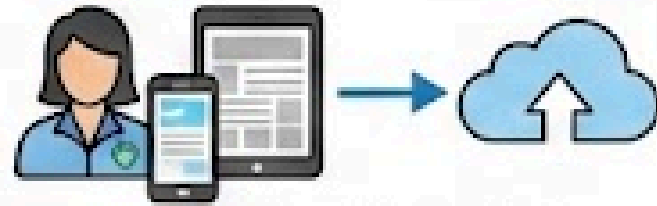
โรคไข้เลือดออก

จังหวัดสุรินทร์

ชมรม ผอ.รพสต.จังหวัดสุรินทร์

แนวคิดการพัฒนาระบบกำกับติดตามเฝ้าระวังโรคไข้เลือดออก

1. ระบบกำกับติดตามรายงานจาก อสม.



- พัฒนาระบบรับ-ส่งข้อมูลผู้ป่วย/กลุ่มเสี่ยง (รายวัน/รายสัปดาห์)
- ตรวจสอบความครบถ้วนและทันเวลา (Timeliness & Completeness)
- สร้าง Dashboard ระดับหมู่บ้าน/ตำบล/อำเภอ
- แจ้งเตือนเมื่อไม่ส่งรายงานตามกำหนด

2. การติดตามแนวโน้มค่า HICI (House Index / Container Index)



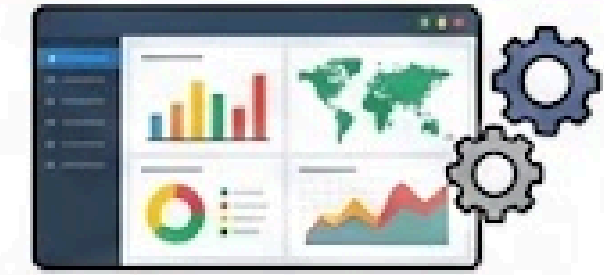
- วิเคราะห์ค่า HICI รายพื้นที่ รายสัปดาห์/รายเดือน
- กำหนดเกณฑ์แจ้งเตือนเมื่อค่าเกินมาตรฐาน
- เปรียบเทียบแนวโน้มย้อนหลัง (Trend analysis)
- เชื่อมโยงข้อมูล HICI กับพื้นที่เกิดโรค

3. ระบบติดตามสถานการณ์การเกิดโรค



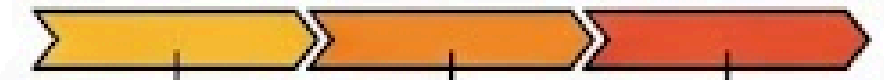
- บูรณาการข้อมูลผู้ป่วย (รายใหม่/สะสม)
- แสดงแผนที่จุดเกิดโรค (Spot map)
- วิเคราะห์กลุ่มอายุ เพศ ช่วงเวลาเกิดโรค
- คาดการณ์แนวโน้ม (Early warning) เพื่อเตรียมมาตรการเชิงรุก

5. ระบบสนับสนุนการตัดสินใจ (Decision Support)



- จัดทำ Dashboard ผู้บริหาร
- สรุปพื้นที่เสี่ยงระดับสูง/กลาง/ต่ำ
- แนะนำมาตรการเชิงรุกตามระดับความเสี่ยง

4. การกำกับและติดตามมาตรการ 3-3-1



- กำหนดตัวชี้วัดการดำเนินงาน



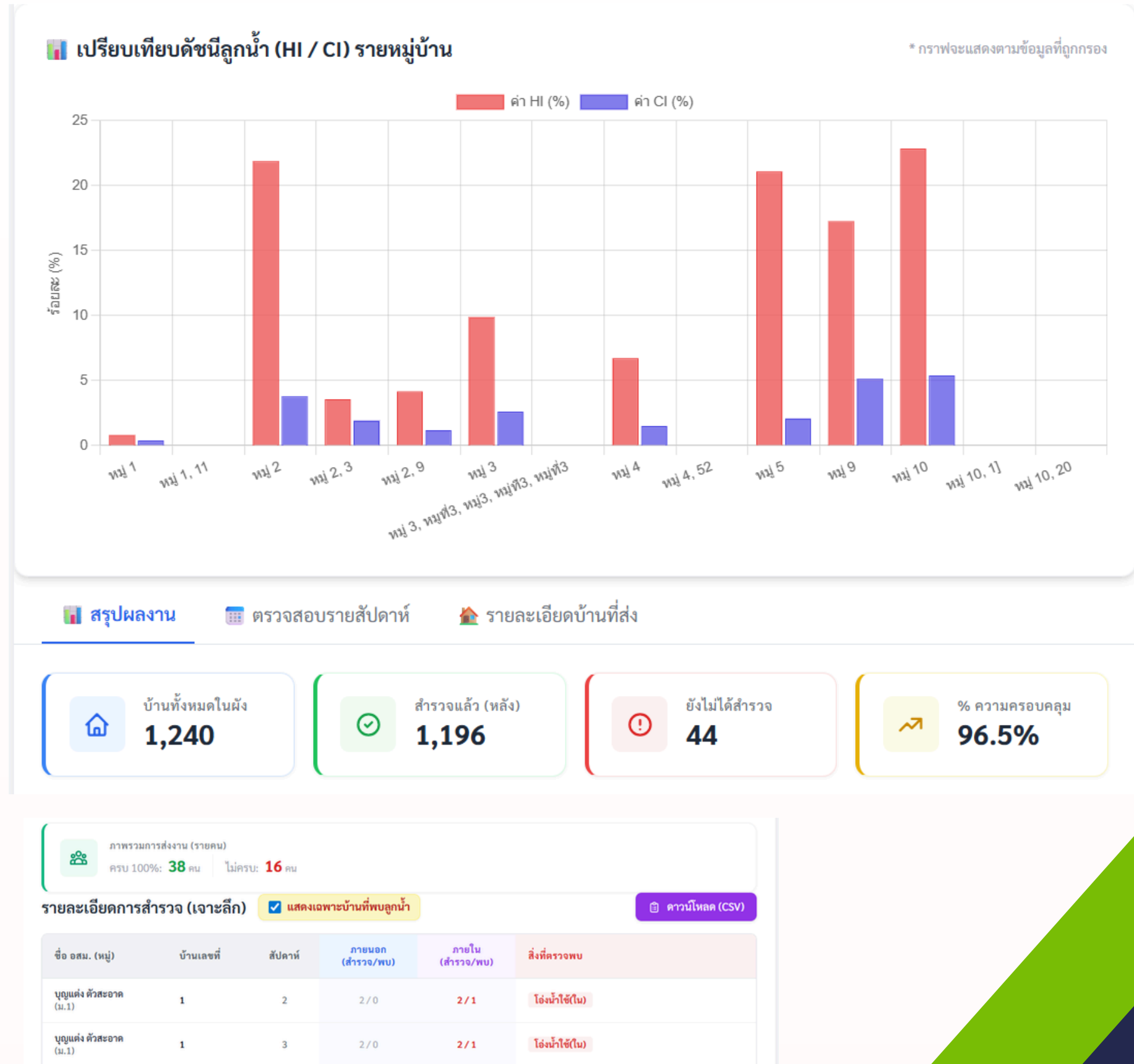
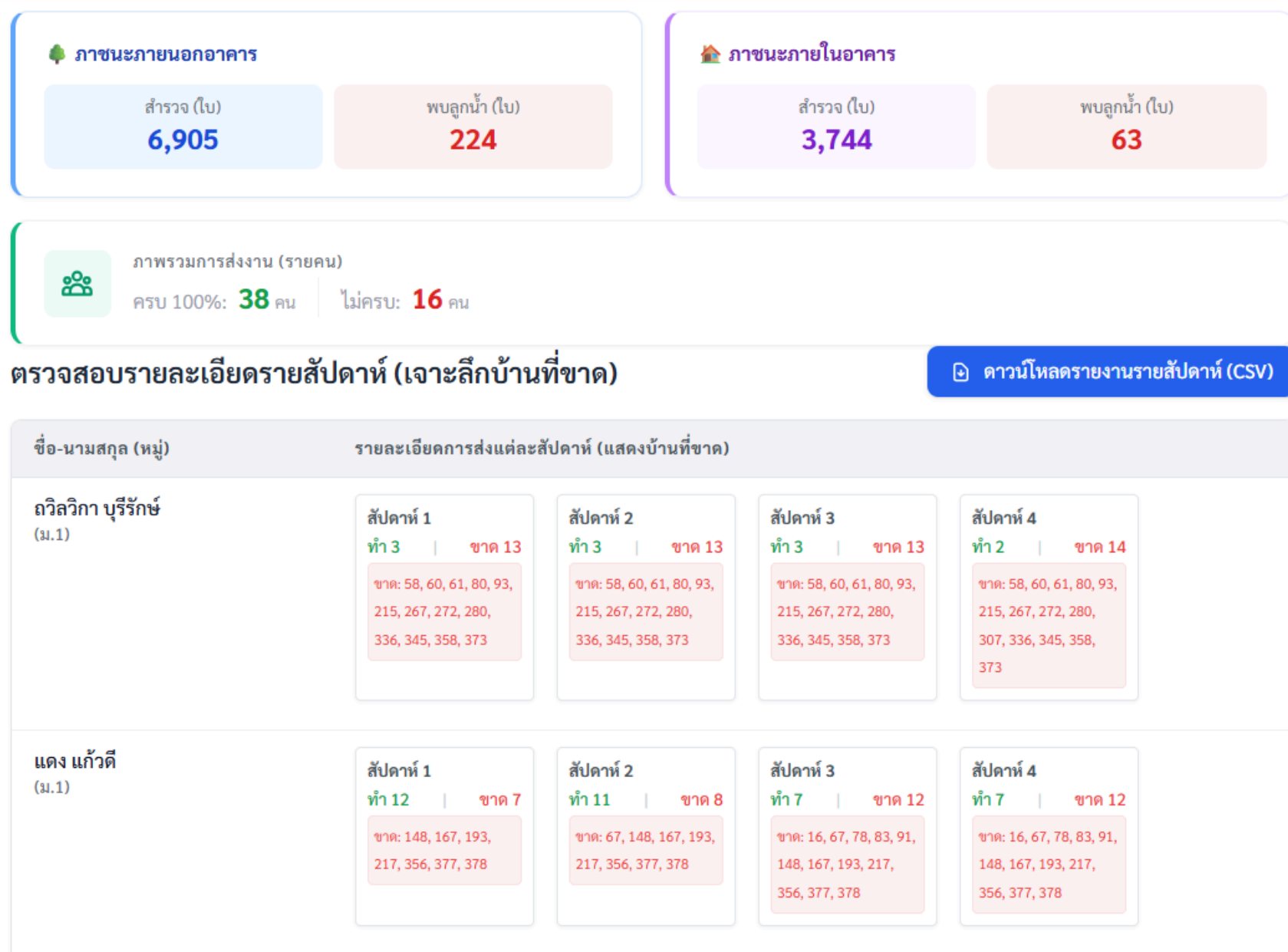
- ควบคุมและทำลายแหล่งเพาะพันธุ์
- สำรวจและควบคุมรอบบ้านเรือนที่กำกับ
- ประเมินผลและติดตามซ้ำ
- มีแบบรายงานผลการดำเนินงาน
- ประเมินความครอบคลุมและประสิทธิภาพ

รูปแบบของ ระบบ แบ่งออกเป็น 2 ส่วน

ส่วนที่ 1 ก่อนการเกิดโรค

ระบบกำกับติดตามรายงานจาก อสม.

- ตรวจสอบความครบถ้วนและความทันเวลาของรายงาน
- สร้าง Dashboard แสดงผลระดับหมู่บ้าน/ตำบล/อำเภอ



รูปแบบของ ระบบ แบ่งออกไป 2 ส่วน

ส่วนที่ 2 เมื่อเกิดโรคแล้ว

ระบบติดตามสถานการณ์การเกิดโรค

- บูรณาการข้อมูลผู้ป่วยจากระบบเฝ้าระวัง (รายใหม่/สะสม)
- แสดงแผนที่จุดเกิดโรค (Spot map)
- วิเคราะห์กลุ่มอายุ เพศ ช่วงเวลาเกิดโรค
- คาดการณ์แนวโน้ม (Early warning) เพื่อเตรียมมาตรการเชิงรุก

ระบบกำกับติดตามเฝ้าระวังโรคไข้เลือดออก จังหวัดสุรินทร์
สำนักงานสาธารณสุขจังหวัดสุรินทร์

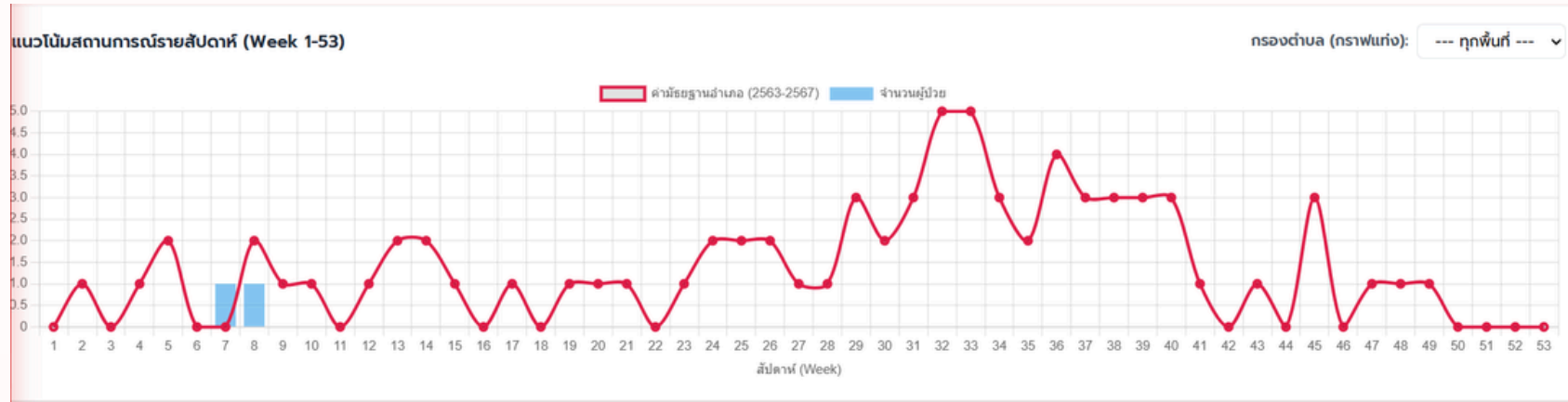
ระบบกำกับติดตามเฝ้าระวังโรคไข้เลือดออก
สำนักงานสาธารณสุขจังหวัดสุรินทร์ | Dengue Surveillance Surin

Dashboard
แผนที่และสถิติผู้ป่วย

บันทึกข้อมูล
รายงานผู้ป่วยรายใหม่

รายการผู้ป่วย
จัดการและติดตามผู้ป่วย

ไข้เลือดออก (Dengue) เป็นโรคที่เกิดจากไวรัสเดงกี โดยมีุงลายเป็นพาหะนำโรค



ระบบเฝ้าระวังไข้เลือดออก จังหวัดสุรินทร์

หน้าหลัก Dashboard บันทึกข้อมูล รายการผู้ป่วย

พระพิรุณ แก้วแสน
111 ม.9 บ้านม่วงมูล
● 331: ดำเนินการแล้ว

นายท.โต
200 ม.5 บ้านสาโร
● 331: รอรับเรื่อง

SURIN

ระบบกำกับติดตามเฝ้าระวังโรคไข้เลือดออก จังหวัดสุรินทร์
สำนักงานสาธารณสุขจังหวัดสุรินทร์

รายการผู้ป่วย

ผู้ตรวจพบ 2 รอรับผล 0 คุ้มครอง 2 331 ครอบคลุม 1

วันที่แจ้ง	ชื่อ-นามสกุล	วันที่เริ่มป่วย	วันที่รับการรักษานา	อาชีพ	ที่อยู่/เบอร์โทร	จัดการ
20/02/26 16:37	นายท.โต	18/02/26	20/02/26	พระ	200 ม.5 บ้านสาโร 09	Ma Lab ดำเนินการ 331
13/02/26 16:10	พระพิรุณ แก้วแสน	10/02/26	13/02/26	อื่นๆ	111 ม.9 บ้านม่วงมูล 0817537802	Ma Lab ดำเนินการ 331

การกำกับและติดตามมาตรการ 3-3-1

- 3 ชั่วโมงแรก เป็นการรายงานถึงพื้นที่
- 3 ชั่วโมงต่อมา เป็นการลงควบคุมที่บ้านผู้ป่วย ทำลายแหล่งเพาะพันธุ์ พ่นสเปรย์กระป๋อง
- 1 วัน ควบคุมระยะ 100 เมตร
- มีแบบรายงานผลการดำเนินงาน
- ประเมินความครอบคลุมและประสิทธิผลของการดำเนินงาน

รายละเอียดผลการดำเนินงาน 331

ผู้ป่วย: พระพิรุณ แก้วแสน
หน่วยบริการ: sw.สต.บ้านม่วงมูล

1. วันที่รับแจ้ง: 13/02/26 15:53
2. วันที่ดำเนินการ 331: 14/02/26 10:00

มาตรการในบ้านผู้ป่วย

3. สอบสวนโรค: ดำเนินการแล้ว: สอบสวนโรคกับผู้ใกล้ชิดที่วัด

4. สำรวจลูกน้ำ: ดำเนินการแล้ว CI=5.56

5. ทำจัดแหล่งเพาะพันธุ์: ดำเนินการแล้ว: ทำจัดลูกน้ำยุงลาย ใส่ทรายเคลือบสารเคมี ครัวภายนอก

6. ทำจัดลูกน้ำ (ทราย/ปลา): ดำเนินการแล้ว: ทำจัดลูกน้ำยุงลาย ใส่ทรายเคลือบสารเคมี ครัวภายนอก

7. พ่นสเปรย์กระป๋อง: ยังไม่ได้ทำ

รัศมี 100 เมตร

8. สำรวจลูกน้ำ: ดำเนินการแล้ว CI=4.17 HI=50

9. ทำจัดลูกน้ำ/แหล่งเพาะพันธุ์: ดำเนินการแล้ว: ทำจัดลูกน้ำยุงลาย ใส่ทรายเคลือบสารเคมี ครัวภายนอก

10. พ่นสเปรย์กระป๋อง: ยังไม่ได้ทำ

บันทึกผลการดำเนินการมาตรการ 3-3-1 (ครบ 16 ข้อ)

1. วันที่รับแจ้ง: ww/ดด/ปปปป --:--
2. วันที่ลงดำเนินการ 331: ww/ดด/ปปปป --:--

3. สอบสวนโรค:

4. สำรวจลูกน้ำ (บ้าน):

5. ทำจัดแหล่งเพาะพันธุ์ (บ้าน):

6. ทำจัดลูกน้ำ (บ้าน):

7. พ่นสเปรย์กระป๋อง (บ้าน):

8. สำรวจลูกน้ำ (100ม.):

9. ทำจัดลูกน้ำ (100ม.):

10. พ่นสเปรย์ (100ม.):

11. ประชุม/ประกาศแจ้งข่าว:

12. พ่นสารเคมีกึ่งชุมชน:

13. ควบคุมแหล่งโรคอื่นๆ

บันทึกและส่งรายงาน 331

การกำกับและติดตามมาตรการ 3-3-1

มาตรการในบ้านผู้ป่วย

- 3. สอบสวน ดำเนินการแล้ว: สอบสวนโรคกับผู้ใกล้ชิดโรค: ที่วัด
- 4. สํารวจลูกน้ำ: ดำเนินการแล้ว CI=5.56
- 5. กำจัด ดำเนินการแล้ว: กำจัดลูกน้ำยุงลาย ไล่แหล่งพันธุ์: ทรายเคลือบสารเคมี คคว่าภาษาะ
- 6. กำจัด ดำเนินการแล้ว: กำจัดลูกน้ำยุงลาย ไล่ลูกน้ำ ทรายเคลือบสารเคมี คคว่าภาษาะ (ทราย):
- 7. พ่นสเปรย์กระป๋อง: ยังไม่ได้ทำ

รัศมี 100 เมตร

- 8. สํารวจลูกน้ำ: ดำเนินการแล้ว CI=4.17 HI=50
- 9. กำจัดลูกน้ำ/ดำเนินการแล้ว: กำจัดลูกน้ำยุงลาย ไล่แหล่งพันธุ์: ทรายเคลือบสารเคมี คคว่าภาษาะ
- 10. พ่นสเปรย์กระป๋อง: ยังไม่ได้ทำ

มาตรการชุมชน

ผู้ป่วย: นายก.โก
หน่วยบริการ: sw.สต.บ้านสาโรช
สถานะ: รอรับเรื่อง

1. วันที่รับแจ้ง: - 2. วันดำเนินการ 331: -

มาตรการในบ้านผู้ป่วย

- 3. สอบสวนโรค: -
- 4. สํารวจลูกน้ำ: -
- 5. กำจัดแหล่งพันธุ์: -
- 6. กำจัดลูกน้ำ (ทราย): -
- 7. พ่นสเปรย์กระป๋อง: -

รัศมี 100 เมตร



จบการนำเสนอ

ขอบคุณ