



สำนักงานสาธารณสุขจังหวัดสุรินทร์
SURIN PROVINCIAL PUBLIC HEALTH OFFICE

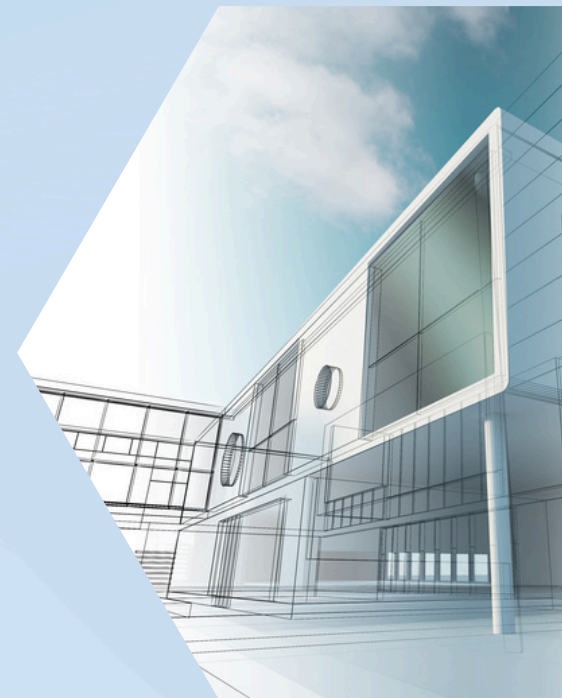
วาระการประชุม

คณะกรรมการวางแผนและประเมินผลการดำเนินงาน
ด้านสาธารณสุขจังหวัดสุรินทร์ (ทอป.)
ประจำเดือนกุมภาพันธ์ 2569

วันจันทร์ที่ 23 กุมภาพันธ์ 2569

▶ นำเสนอโดย

นายแพทย์วุฒิชัย เป้นทอง
รองนายแพทย์สาธารณสุข
จังหวัดสุรินทร์





เฮาซิม **VS** สุชิน

ชมและเชียร์

📅 วันพุธที่ 18 กุมภาพันธ์ 2569

🕒 เวลา 17.00 น. - 19.00 น. การแข่งขันฟุตบอล

🍽️ เวลา 19.00 น. - 22.00 น. ร่วมรับประทานอาหารเย็น

📍 ณ สนามฟุตบอลอัครชัยคอมเพล็กซ์

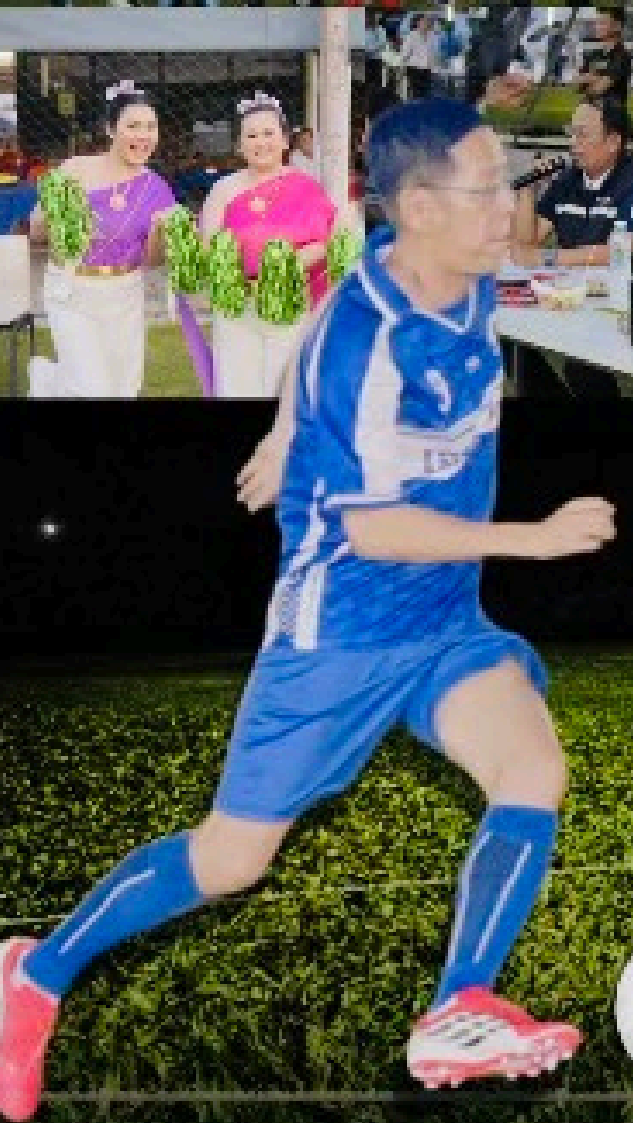
เฮาซิม

สุชิน



ขอขอบคุณ

ท่านผู้บริหารทุกท่าน คณะกรรมการจัดการแข่งขัน
คณะทำงานทุกฝ่าย และผู้มีส่วนเกี่ยวข้องทุกท่าน
ที่ร่วมแรงร่วมใจในการจัดแข่งขันกีฬาสาธารณสุขสัมพันธ์
เขตสุขภาพที่ 9



การตรวจราชการ กรณีปกติ เขตสุขภาพที่ 9 ประจำปีงบประมาณ พ.ศ. 2569 รอบที่ 1 จังหวัดสุรินทร์

กำหนดการตรวจฯ 2 วัน

18 มีนาคม 2569 (พุธ)

- เวลา 18.30 น. กิจกรรมเชื่อมสัมพันธ์
ณ สนามฟุตบอลอัครชัยคอมเพล็กซ์
เจ้าภาพ : คปสอ. ทุกแห่ง

เช้า

เที่ยง

บ่าย

เย็น

19 มีนาคม 2569 (พฤหัสบดี)

- เวลา 09.00 – 10.00 น. พิธีเปิด / จังหวัดนำเสนอผลการดำเนินงานของจังหวัด (35 นาที) (จังหวัด)
 - สสจ. Overview (15 นาที) - **สวศ.** (10 นาที)
 - **สวท.** 2 แห่ง (รูปแบบวิถีทัศน์ แห่งละ 5 นาที)
- เวลา 10.30 น. คณะตรวจฯ เก็บรวบรวมข้อมูล และวิเคราะห์ข้อมูลแยกเป็นรายประเด็น (**สสจ.และสว.สุรินทร์**)
- เวลา 10.30 น. ตรวจเยี่ยมพื้นที่
 - ผตร และคณะฯ (**สว.จอมพระ**)
 - สรณ และคณะฯ (**สว.โนนนารายณ์**)

- ผตร และคณะฯ (**สว.จอมพระ**)
- สรณ และคณะฯ (**สว.โนนนารายณ์**)

- เวลา 13.00 น. ตรวจเยี่ยมพื้นที่
 - ทีมที่ 1 ท่าน ผตร. และคณะตรวจฯ (**อ.ท่าตูม**)
 - ทีมที่ 2 ท่าน สรณ. และคณะตรวจฯ (**อ.สนม**)

- 18.30 น. รับประทานอาหารเย็น
(สถานที่..... เจ้าภาพ.....)

20 มีนาคม 2569 (ศุกร์)

- เวลา 09.00 – 12.00 น. ทีมที่ 1 ท่าน ผตร. และคณะตรวจฯ ลงพื้นที่ (**สว.สต.สำโรงโคกเพชร และ สว.สุรินทร์**)
- เวลา 09.00 – 12.00 น. ทีมที่ 2 ท่าน สรณ. และคณะตรวจฯ ลงพื้นที่ (**สว.ปราสาท**)
- เวลา 09.00 – 12.00 น. ทีมที่ 3 คณะตรวจฯ ประชุมเตรียมการนำเสนอสรุปผลการตรวจราชการ (**สว.สุรินทร์**)

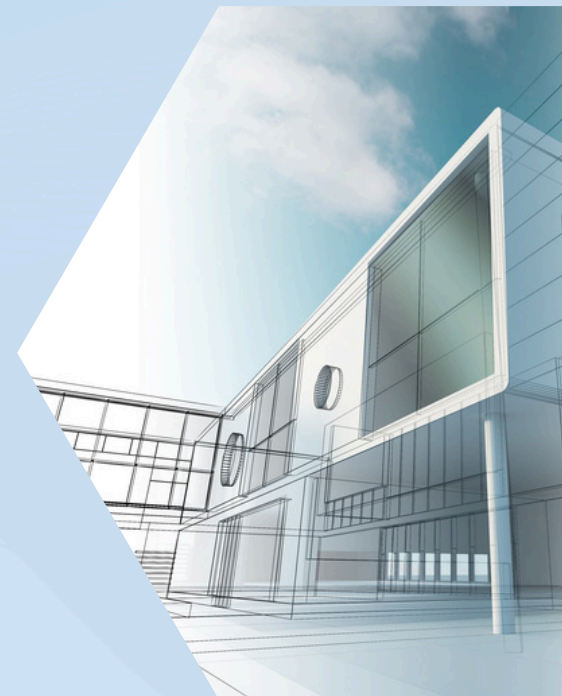
- เวลา 12.00 น. รับประทานอาหารกลางวัน (**สว.สุรินทร์**)

- เวลา 13.00 น. คณะตรวจ/นิเทศงาน นำเสนอสรุปผลการตรวจราชการ และปิดการประชุม (**สว.สุรินทร์**)

หมายเหตุ : การนำเสนอ ประเด็นละไม่เกิน 15 นาที
เพื่อแลกเปลี่ยน เรียนรู้ รับฟัง feed back จากพื้นที่



สำนักงานสาธารณสุขจังหวัดสุรินทร์
SURIN PROVINCIAL PUBLIC HEALTH OFFICE



งบค่าบริการทางการแพทย์

ที่เบิกจ่ายในลักษณะงบลงทุน (งบค่าเสื่อม) ปี 2569

จังหวัดสุรินทร์

งบค่าเสื่อม ปี 2569 จังหวัดสุรินทร์

50 %

310 รายการ
67,388,292.50

25 % จังหวัด

122 รายการ
33,694,146.25

25 % เขต

25 รายการ
33,694,146.24

ครุภัณฑ์

< 5 แสนบาท	275 รายการ
> 5 แสนบาท	32 รายการ

ครุภัณฑ์

< 5 แสนบาท	94 รายการ
> 5 แสนบาท	12 รายการ

ครุภัณฑ์

< 5 แสนบาท	5 รายการ
> 5 แสนบาท	20 รายการ

สิ่งก่อสร้าง

< 5 แสนบาท	3 รายการ
> 5 แสนบาท	- รายการ

สิ่งก่อสร้าง

< 5 แสนบาท	15 รายการ
> 5 แสนบาท	1 รายการ

สิ่งก่อสร้าง -

วงเงินรวมทั้งสิ้น **134,776,584.99**

Time Line การดำเนินงาน

ลงนาม
สัญญา
ภายใน
31 มี.ค.69

10 กุมภาพันธ์ 2569

สปสช.อนุมัติแผน ตามหนังสือ
ที่ สปสช 9.34/4631
ลงวันที่ 10 กุมภาพันธ์ 2569

24 กุมภาพันธ์-31 มีนาคม 2569

1.ทำแผนการจัดซื้อ/จ้าง (ปรับสถานะ = 1)
2.ขออนุมัติจัดซื้อ/จ้าง (ปรับสถานะ = 2)
3.ลงนามสัญญา (ปรับสถานะ = 3)
ภายใน 31 มีนาคม 2569 ทุกรายการ

1

ตุลาคม 2568 - มกราคม 2569

จัดทำแผนคำขอระดับอำเภอ
กลั่นกรองแผนคำขอระดับจังหวัด
กลั่นกรองแผนคำขอระดับเขต

2

23 กุมภาพันธ์ 2569

หนังสือจังหวัดแจ้งหน่วยบริการ
อนุมัติแผนงบค่าเสื่อม
ที่ สร 0033.002/1616
ลงวันที่ 23 กุมภาพันธ์ 2569

3

4

เมษายน - กันยายน 2569

• ตรวจสอบ (ปรับสถานะ = 4)
• เบิกจ่าย (ปรับสถานะ = 5)
**ทุกรายการแล้วเสร็จภายใน
ปีงบประมาณ 2569**

5



สำนักงานสาธารณสุขจังหวัดสุรินทร์
SURIN PROVINCIAL PUBLIC HEALTH OFFICE

*Thank
you!*

